

EN

UMBELLIFERAE

*Seseli farrenyi* Molero & J. Pujadas

M. Bosch

**Datos generales**

**Altitud:** 20-60 m  
**Hábitat:** Roquedos litorales ácidos expuestos a la tramontana  
**Fitosociología:** *Armerietum ruscinonesis*  
**Biología reproductiva:** Alógama autocompatible  
**Floración:** VI-IX  
**Fructificación:** VIII-X  
**Expresión sexual:** Hermafrodita  
**Polinización:** Entomófila generalista  
**Dispersión:** Anemocora  
**Nº cromosómico:** 2n = 18  
**Reproducción asexual:** Desconocido

**Identificación**

Hierba perenne, de 6-30 cm, glabra, glauco-pruinosa, ramificada desde la base. Hojas basales oval-oblongas, 2-3 pinnatisectas, con folíolos oval-lanceolados a linear-lanceolados, agudos. Involucro nulo o con una sola bráctea caduca. Umbelas con 4-8 radios angulosos y glabros. Fruto ovoide, papiloso-tuberculado, cuando es joven, y glabro en la madurez. Mericarpo con 5 costillas prominentes, con 6 vitas.

**Distribución**

Endémica del NE de Cataluña. Cuenta con 3 poblaciones situadas en el Cap de Creus (Girona).

**Biología**

Presenta una floración larga que algunos años puede prolongarse mucho en el tiempo (febrero-noviembre), aunque el máximo se da en julio-septiembre. Planta alógama autocompatible, de polinización muy generalista realizada por avispa, pequeñas abejas, hormigas, moscas, sírfidos, coleópteros y heterópteros<sup>1</sup>. Su marcada protandria, junto con la sincronía del desarrollo floral y la emisión secuencial de inflorescencias promueven una marcada xenogamia<sup>1</sup>. Especie monocárpica. Los episodios fuertes de tramontana producen el secado prematuro de las flores y la dispersión rápida de los frutos. Presenta una elevada diversidad genética en comparación con otras especies endémicas<sup>2</sup> ( $P$ : 83,3%,  $A$ : 3,0 y  $H_e$ : 0,297).

Sólo 3 poblaciones muy próximas, con un notable declive de efectivos detectado en los últimos 25 años y amenazas de tipo turístico.

**Hábitat**

Habita en rellanos y fisuras sobre esquistos, bajo el efecto del hálito marino. Forma parte de comunidades de *Armerietum ruscinonesis*<sup>3</sup> junto con *Armeria ruscinonensis*, *Limonium tremolsii* s.l., *Polycarpon polycarpoides*, *Festuca* gr. *ovina*, *Daucus gingidium*, *Dactylis hispania*, *Sedum sediforme*, *Helichrysum stoechas*, *Centaurea paniculata*, entre otras.

**Demografía**

Una roseta puede tardar de uno a cuatro años en emitir las inflorescencias, y de promedio florece sólo un 27% de las rosetas cada año. Existen vecindarios genéticos distintos a escala temporal y espacial<sup>2</sup>. Las semillas presentan una alta germinabilidad en condiciones experimentales (75%). Fragmentación comprobada en las poblaciones más orientales y reducción de un 80% de efectivos en Ses Estenedors. Cada una de las tres poblaciones ocupa 0,25 km<sup>2</sup>.

### Amenazas

La principal amenaza es el pisoteo y la artificialización, ya que algunas poblaciones se encuentran en el camino de acceso a las calas, frecuentadas por bañistas y pescadores. La tramontana (muy frecuente en esta área) provoca el secado de las flores y frutos. La superficie del Parque Natural del Cap de Creus se ha visto afectada por incendios en los veranos de 2000 y 2001 en más del 50%.

### Conservación

Semillas (pocas) conservadas en el banco de germoplasma de la Universidad Central de Barcelona. Espacios protegidos con poblaciones del taxón: P. Natural del Cap de Creus (Reserva Natural Integral).

### Medidas propuestas

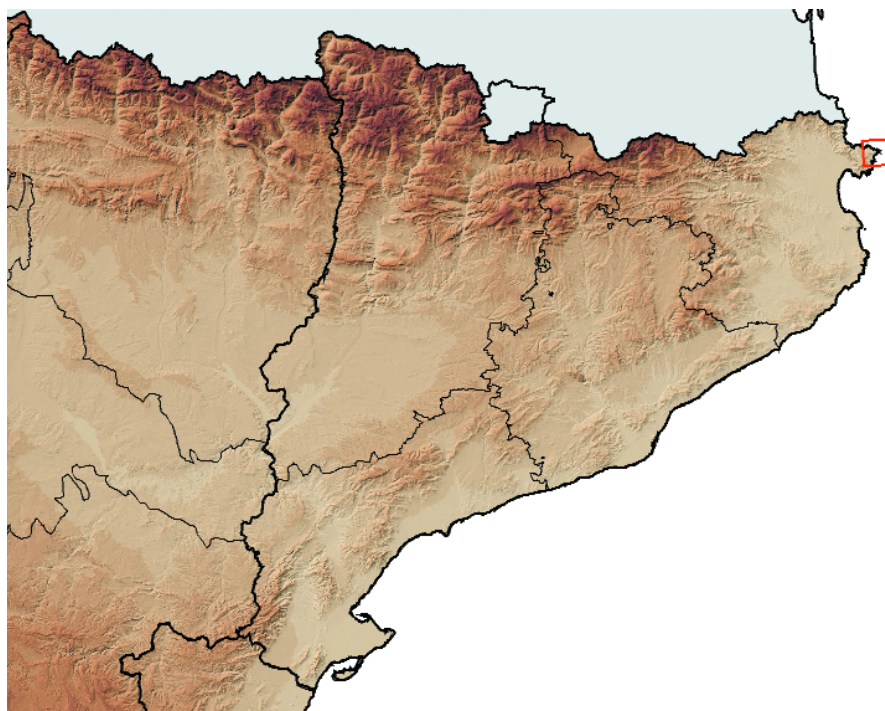
Definir caminos de acceso a las calas suficientemente separados de las poblaciones. Realizar un seguimiento poblacional. Conservar semillas en bancos de germoplasma (repetir las incorporaciones). Cultivar y micropropagar en jardines botánicos. Educar y dar a conocer a los agentes forestales y naturalistas locales.

### Ficha Roja

**Categoría UICN para España:**  
EN A2ac; B1(i,ii,v)+2ab(i,ii,v)  
**Categoría UICN mundial:** Ídem  
**Figuras legales de protección:**  
Cataluña (PEIN)

POBLACIÓN	INDIVIDUOS	PRESENCIA (UTM 1x1 km)	AMENAZAS
Ses Estenedors (Ge)	90 (D)*	1	Fragmentación, desarrollo turístico, incendios
Es Camallerús (Ge)	716 (D)*	1	Fragmentación, desarrollo turístico, incendios
Es Bol d'Es Prim (Ge)	1.260 (D)*	1	Fragmentación, desarrollo turístico, incendios

\* Rosetas vegetativas y reproductivas



### Corología

UTM 1x1 visitadas:	18
UTM 1x1 confirmadas:	2
Poblaciones confirmadas:	3
Poblaciones nuevas:	0
Poblaciones extintas:	0
Poblaciones restituidas:	0
Poblaciones no confirmadas:	0
Poblaciones no visitadas:	0
Poblaciones descartadas:	0



**Referencias:** [1] ROVIRA *et al.* (en prensa); [2] LÓPEZ-PUJOL *et al.* (2002); [3] FRANQUESA (1995).

**Agradecimientos:** M.T. Franquesa y A. Nonell.

**Autores:** A.M. ROVIRA, J. MOLERO, M. BOSCH, J. LÓPEZ-PUJOL, J. SIMON y C. BLANCHÉ.