

CR

SCROPHULARIACEAE

*Linaria lamarckii* Rouy



Asarina-da-praia<sup>2</sup>

Especie protegida legalmente en la Comunidad Andaluza, cuya única población en España se encuentra en un estado alarmante debido al bajo número de individuos, menos de 50, y a la creciente urbanización de la zona.

Datos generales

Altitud: 0-10 m  
 Hábitat: Arenales costeros  
 Fitosociología: *Halimio halimifolii-Stauracanthetum genistoidis*  
 Biotipo: Hemicriptófito  
 Biología reproductiva: Alógama  
 Floración: IV-VI  
 Fructificación: IV-VI  
 Expresión sexual: Hermafrodita  
 Polinización: Entomófila  
 Dispersión: Anemocora alada  
 Nº cromosómico: 2n = 12  
 Reproducción asexual: No

Identificación

Hemicriptófito, de hasta 40 cm. Corola 20-25 mm, amarilla, con tubo estriado de rojo y paladar rojizo. Cápsula 3,5-7 mm. Semillas 2-2,5 x 2-2,2 mm, negras, con disco liso y ala ancha, membranosa y blanquecina.

Parecida a *L. caesia* (Pers.) DC. ex Chav., pero con las hojas superiores del tallo más anchas<sup>1,2</sup>.

Distribución

Es endémica del suroeste de Portugal y del extremo más occidental de Andalucía. En España sólo se encuentra en una localidad del litoral onubense, cerca de la confluencia con el río Guadiana.

Biología

Hemicriptófito de vida corta, hermafrodita y polinizado por himenópteros. Cada infrutescencia contiene de 1-10 frutos y cada fruto hasta 20 semillas. La dispersión de las semillas es por el viento. A pesar de lo pequeña que es la población, el período de floración se prolonga casi tres meses; esto hace que las plantas con flores disponibles para las polinizaciones cada día hábil sean escasas y estén muy separadas en el espacio. Ambos factores originan necesariamente un descenso en la fertilidad de las plantas (óvulos que pasan a semillas mediante la fertilización).

Hábitat

Crece en arenales costeros. La comunidad es un retamar costero con *Ammophila arenaria*, *Hypochaeris glabra*, *Malcolmia littorea*, *Silene nicaeensis*, *Eryngium maritimum*, *Pancratium maritimum* y *Euphorbia paralias*.

Demografía

La única población que existe en España está formada por menos de 50 individuos muy aislados unos de otros, en una superficie cercana a las 3 ha. Estos individuos, generalmente senescentes, se refugian con mucha frecuencia entre las grandes macollas de *Ammophila arenaria*. A veces, en hábitats más abiertos, se observan individuos más jóvenes que posiblemente mueran después del primer ciclo sexual.

M.A. Ortiz

**Amenazas**

La única población existente ocupa un área muy pequeña con menos de 50 individuos reproductores. El hábitat se encuentra en serio peligro debido a la construcción de un hotel muy cercano a la población, y de un sendero que acaba en la playa atravesando la población.

**Conservación**

Existe un plan de recuperación para la especie en la Comunidad Andaluza.

**Medidas propuestas**

Si no se crea urgentemente una microrreserva en la zona, el pisoteo y la urbanización acabarán con la población en muy poco tiempo. Incluir semillas en el Banco de Germoplasma Vegetal Andaluz (Córdoba).

**Ficha Roja**

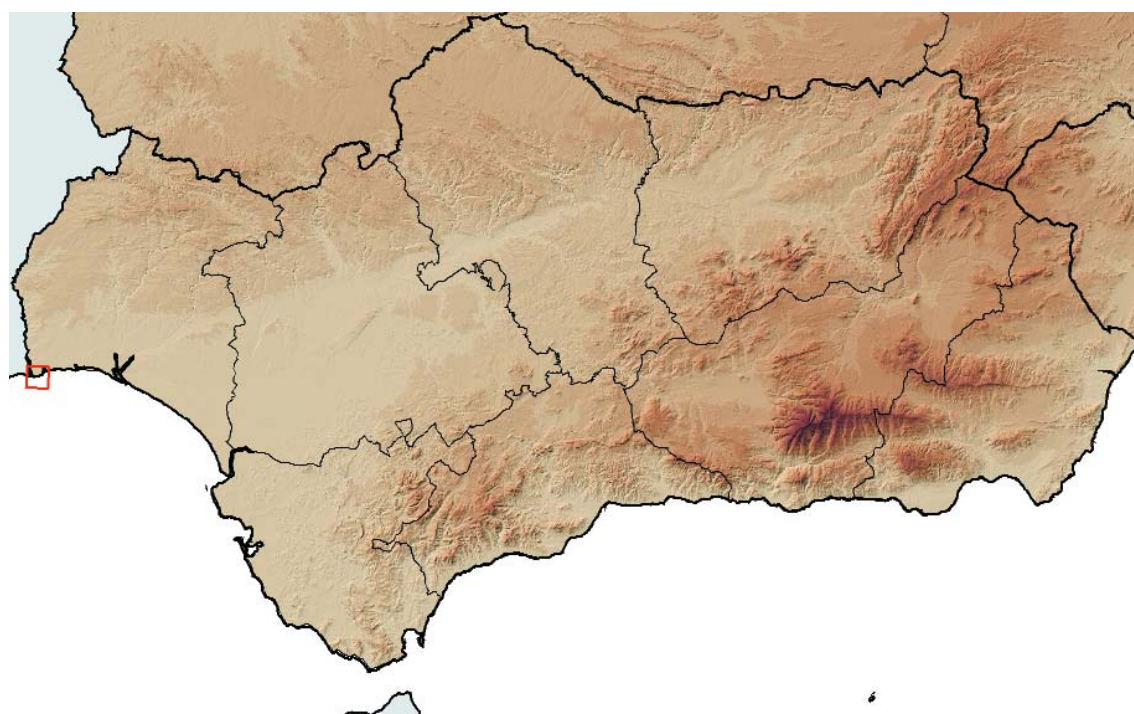
**Categoría UICN para España:** CR  
A3c; B1ab(i,ii,iii,v)+2ab(i,ii,iii,v);  
C1+2a(i,ii); D

**Categoría UICN mundial:**

No evaluada

**Figuras legales de protección:**  
Andalucía (V)

POBLACIÓN	INDIVIDUOS	PRESENCIA (UTM 1x1 km)	AMENAZAS
Ayamonte (H)	48 (D)	2	Urbanizaciones costeras

**Corología**

UTM 1x1 visitadas:	4
UTM 1x1 confirmadas:	2
Poblaciones confirmadas:	1
Poblaciones nuevas:	0
Poblaciones extintas:	0
Poblaciones restituidas:	0
Poblaciones no confirmadas:	0
Poblaciones no visitadas:	0
Poblaciones descartadas:	0



**Referencias:** [1,2] VALDÉS (1970, 2000).

**Agradecimientos:** Enrique Sánchez Gullón.

**Autores:** M.A. ORTIZ HERRERA, C. DE VEGA DURÁN y S. TALAVERA LOZANO.