



Alytes obstetricans

(Sapo partero común)

ESTATUS ACTUAL

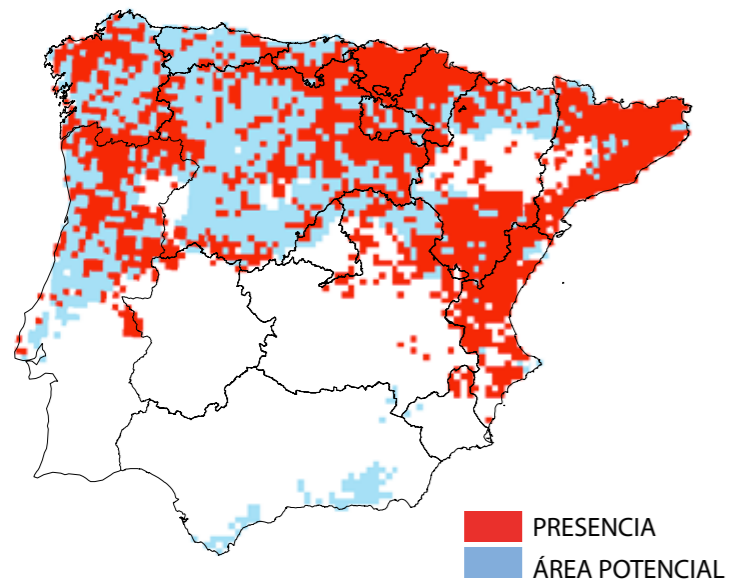
NT

Alytes obstetricans (Sapo partero común). Distribuido por todo el sudoeste de Europa, ocupa la mitad septentrional ibérica y el área levantina. Presente en medios muy diversos, desde bosques mediterráneos y montañas, hasta medios agrarios extensivos. Requiere de puntos de agua permanentes, por lo que suele utilizar fuentes y balsas de riego. Llega a vivir desde el nivel del mar hasta los 2400 m de altitud en los Pirineos. El rango de temperaturas de su distribución en la Península varía entre -10.9°C y 34.4°C, y el de precipitaciones entre 268 mm y 1873 mm al año.

©JOÃO L. TEIXEIRA/ARQUIVO FOTOGRÁFICO DO PARQUE BIOLÓGICO DE GAIA-POR-

SITUACIÓN ACTUAL

SITUACIÓN FUTURA



PRESENCIA
ÁREA POTENCIAL

Evolución Prevista:

Bajo los escenarios climáticos disponibles para el siglo XXI, se esperan impactos elevados en la distribución potencial. Los modelos proyectan contracciones en la distribución potencial actual de la especie entre un 80% y un 88% en 2041-2070 y el nivel de coincidencia entre la distribución observada y potencial se reduce hasta un rango de entre un 11% y un 20% en 2041-2070.

TSS: 0,5421

ESTADÍSTICAS

SUPERFICIES ACTUALES (KM2)

Presencia:	158300 (31%)	% Protegido actualmente:	(24%)
Área potencial:	248100	% Protegido futuro:	(3%)

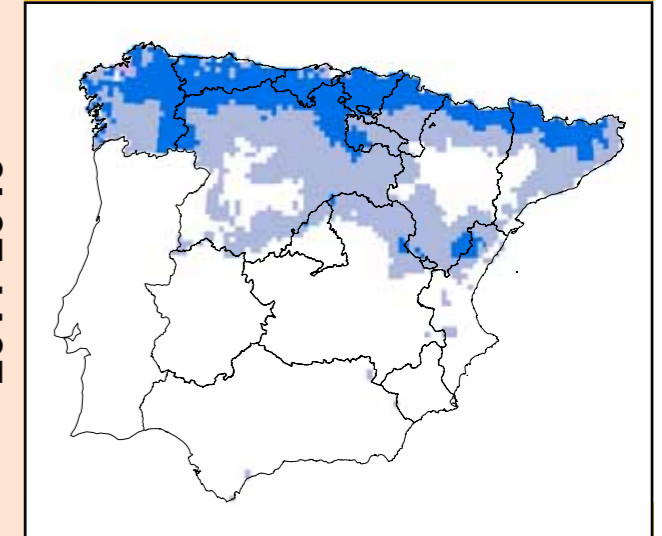
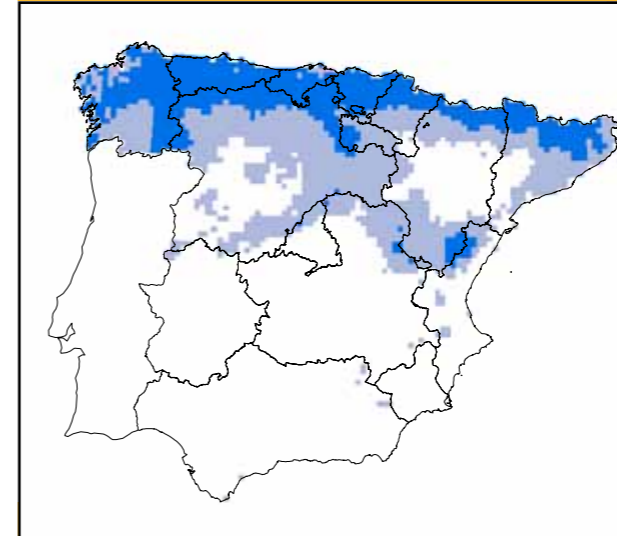
APF

OPF

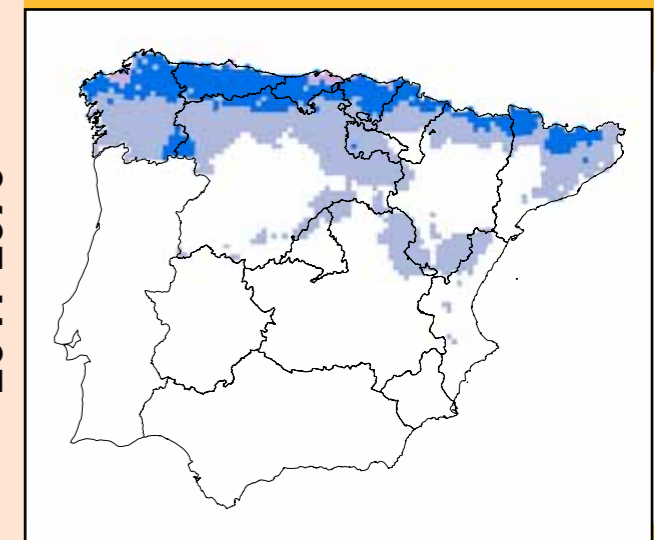
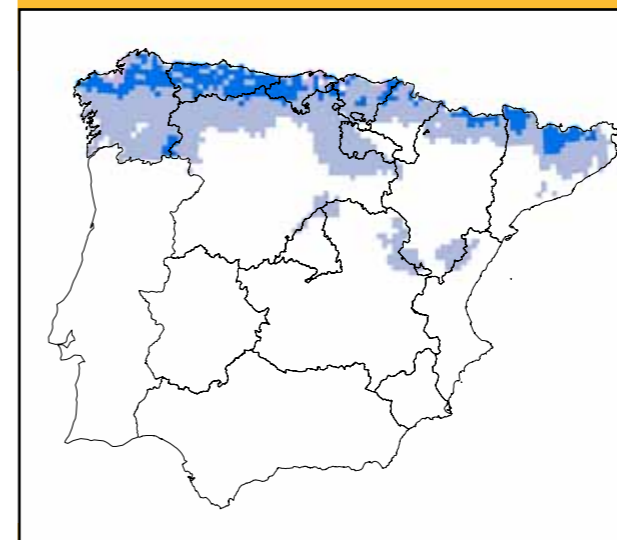
CGCM2	A2		B2	
	2011-2040	2041-2070	2011-2040	2041-2070
CGCM2	205100 (-17%)	121500 (-51%)	217700 (-12%)	157100 (-37%)
ECHAM4	81600 (-67%)	30000 (-88%)	79300 (-68%)	50600 (-80%)
	76000 (-69%)	8500 (-97%)	135200 (-46%)	26800 (-89%)
			(75%)	(78%)
			(49%)	(61%)
			(29%)	(53%)
			(33%)	(33%)
			(11%)	(20%)
			(2%)	(9%)

A2

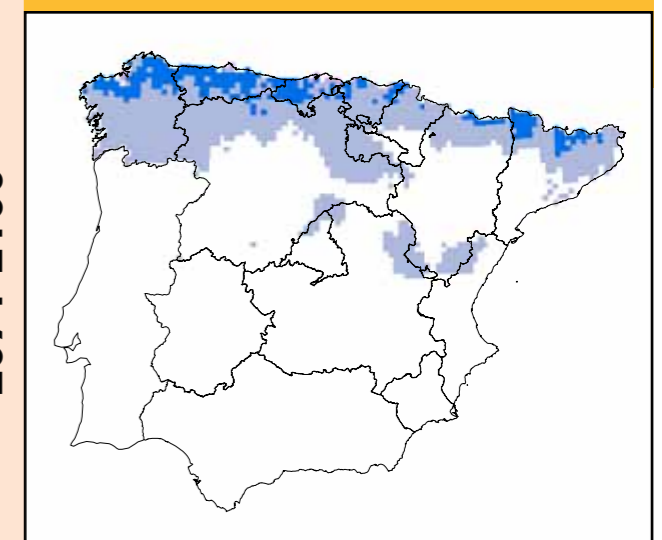
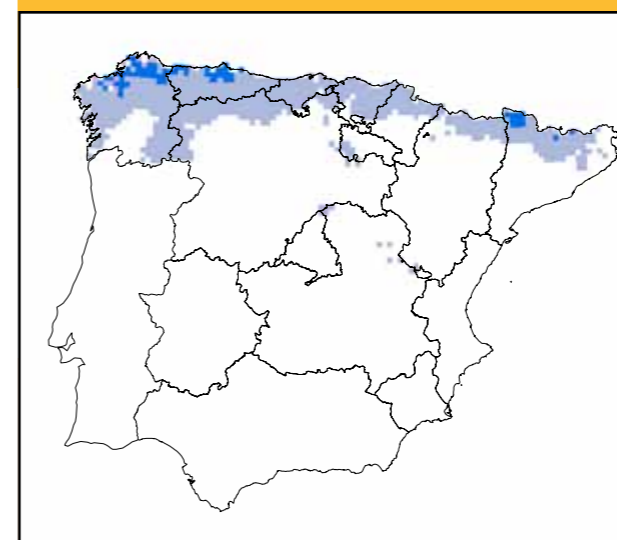
B2



2011-2040



2041-2070



2071-2100

MEDIDAS DE ADAPTACIÓN

- Protección jurídica.
- Medidas para conservación in situ.
- Medidas para conservación ex situ.
- Acciones para favorecer permeabilidad y conectividad.