

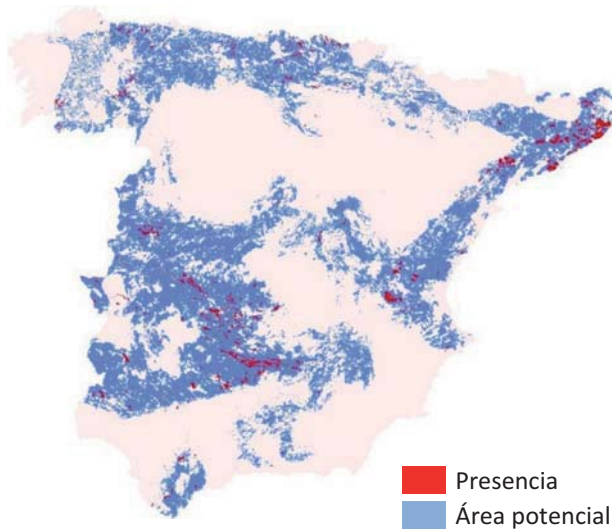


Foto: jxandreani (Wikimedia Commons)

Arbutus unedo

El madroño es una especie acompañante en varios bosques como, por ejemplo, los rebollares de *Quercus pyrenaica* o encinares. Puede presentarse como arbusto o árbol y está presente en casi toda la Península, normalmente por debajo de los 1200 m y preferentemente entre los 100 y 900 m con pendientes medias y bajas. Evita las insolaciones extremas aunque es más frecuente en las solanas. Se asocia con precipitaciones medias y temperaturas mínimas altas y prefiere suelos muy ácidos.

SITUACIÓN ACTUAL



■ Presencia
■ Área potencial

SITUACIÓN FUTURA

■ CGCM2
■ ECHAM4
■ CGCM2 y ECHAM4

Evolución prevista

En el presente, el área de distribución es apenas un 5% del área potencial. En los modelos el área potencial se reduce pero sigue siendo mucho más amplia que el área ocupada actualmente por lo que es una especie que podría mantener su extensión sin excesivos problemas o incluso expandirse.

La capacidad de mantenimiento y recuperación es alta ya que el área potencial futura se superpone ampliamente con la distribución actual.

ESTADÍSTICA

Superficies actuales (km²)

- presencia: 7069 (5%)
- área potencial: 156276

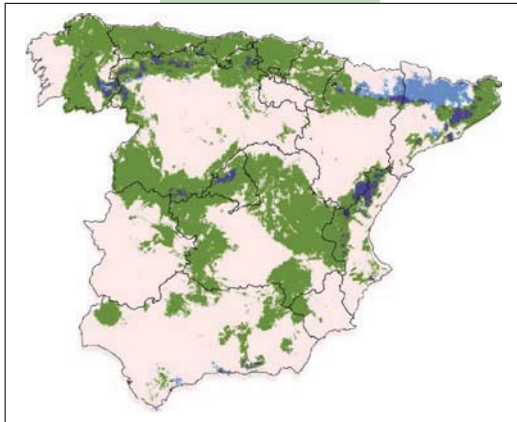
	APF		OPF	
	A2	B2	A2	B2
CGCM2				
• 2011-2040	184165 (117%)	176984 (61%)	71%	55%
• 2041-2070	112789 (72%)	126483 (31%)	27%	33%
• 2071-2100	71542 (46%)	113175 (21%)	14%	17%
ECHAM4				
• 2011-2040	19917 (13%)	9469 (6%)	8%	4%
• 2041-2070	4124 (3%)	4121 (3%)	1%	1%
• 2071-2100	8069 (5%)	2005 (1%)	1%	1%

VULNERABILIDAD

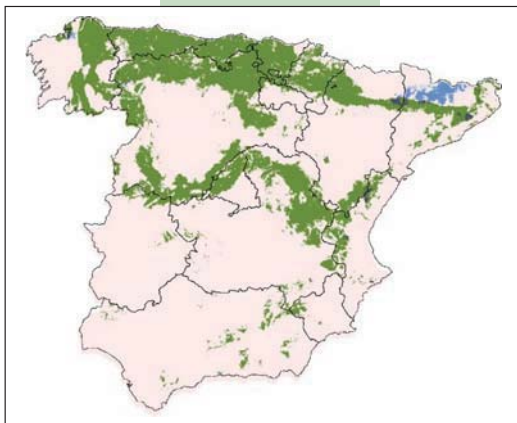
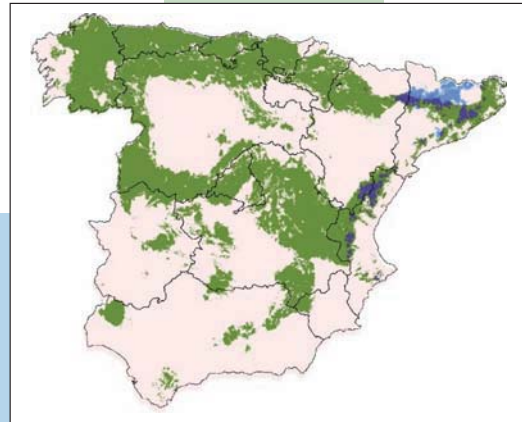


A2

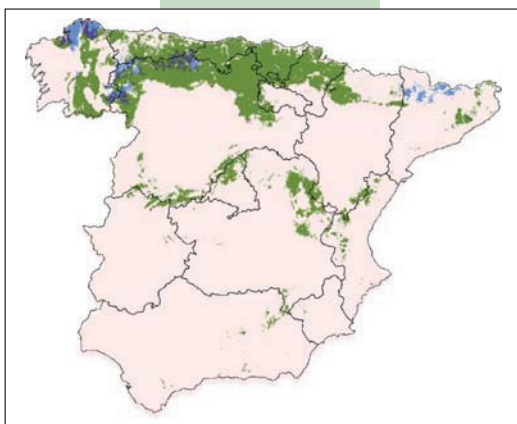
B2



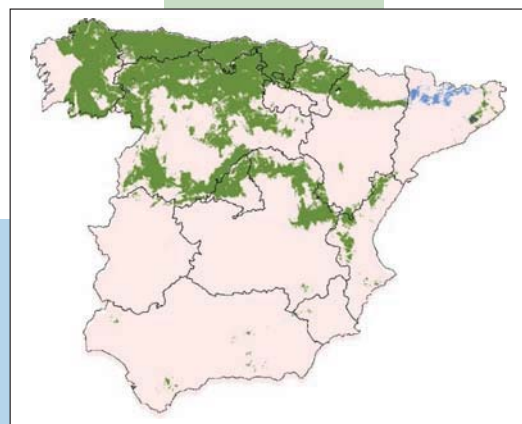
2011-2040



2041-2070



2071-2100

**Medidas de adaptación.***In situ:*

1. Protección de espacios actuales.

La adaptación de esta especie está asociada a los planes que se diseñen para los bosques en los que aparece, especialmente encinares y rebollares.