



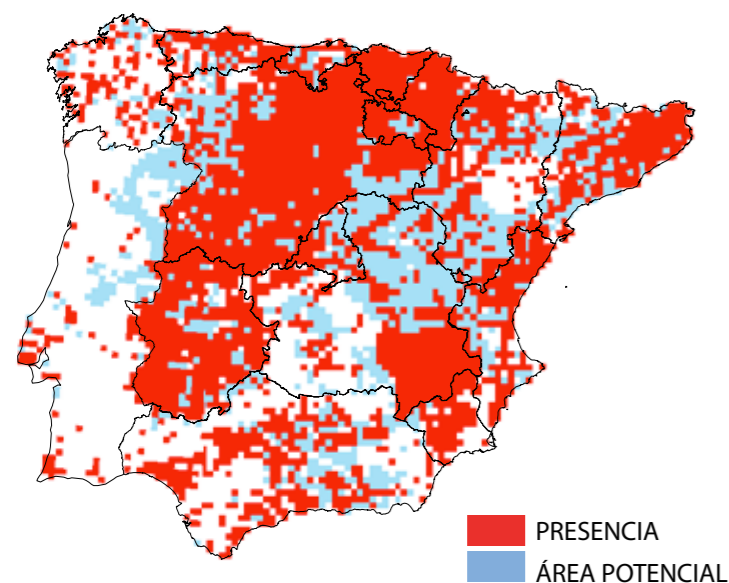
© CENEAM-OAPN-MARM / ANTONIO CAMOYÁN

Crocidura russula

Crocidura russula (Musaraña gris). Presente en el norte de África y suroeste de Europa. Se presenta ampliamente en toda la Península Ibérica, evitando áreas de altitud elevada –vive entre el nivel del mar y hasta los 2000 m-. Ocupa ambientes abiertos aunque con buena cobertura vegetal, incluso zonas cultivadas y jardines. El rango de temperaturas de su distribución en la Península varía entre -9,8°C y 36,7°C, y el de precipitaciones entre 230 mm y 1926 mm anuales.

(Musaraña gris)

SITUACIÓN ACTUAL



■ PRESENCIA
■ ÁREA POTENCIAL

TSS: 0,4173

SITUACIÓN FUTURA

■ ECHAM4
■ CGCM2
■ CGCM2 Y ECHAM4

Evolución Prevista:

Bajo los escenarios climáticos disponibles para el siglo XXI, se esperan impactos moderados en la distribución potencial. Los modelos proyectan contracciones en la distribución potencial actual de la especie entre un 62% y un 64% en 2041-2070 y el nivel de coincidencia entre la distribución observada y potencial se reduce hasta un rango de entre un 24% y un 27% en 2041-2070.

ESTADÍSTICAS

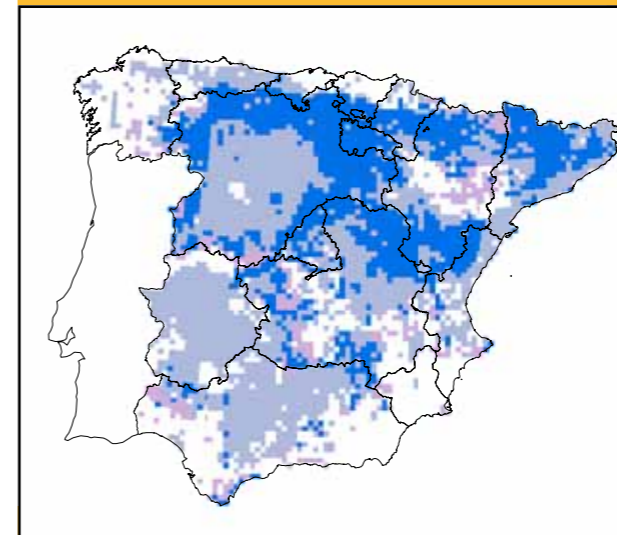
SUPERFICIES ACTUALES (KM2)

Presencia:	284700 (57%)	% Protegido actualmente:	(39%)
Área potencial:	344000	% Protegido futuro:	(12%)

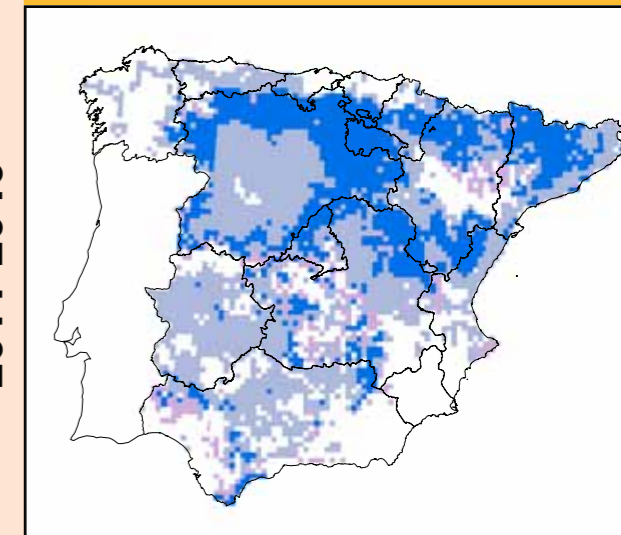
APF OPF

CGCM2	A2		B2	
	APF	OPF	APF	OPF
2011-2040	340300 (-1%)	(73%)	324600 (-6%)	(71%)
2041-2070	256900 (-25%)	(54%)	305400 (-11%)	(65%)
2071-2100	226600 (-34%)	(46%)	261600 (-24%)	(55%)
ECHAM4	A2		B2	
	APF	OPF	APF	OPF
2011-2040	168600 (-51%)	(34%)	155400 (-55%)	(31%)
2041-2070	124200 (-64%)	(24%)	131500 (-62%)	(27%)
2071-2100	149600 (-57%)	(31%)	124900 (-64%)	(26%)

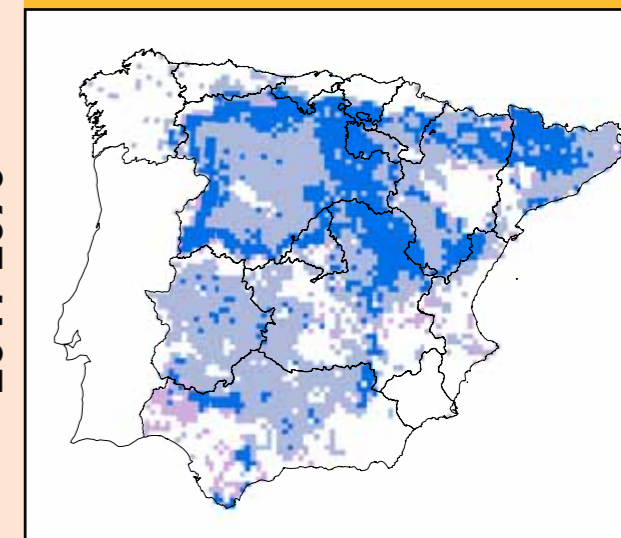
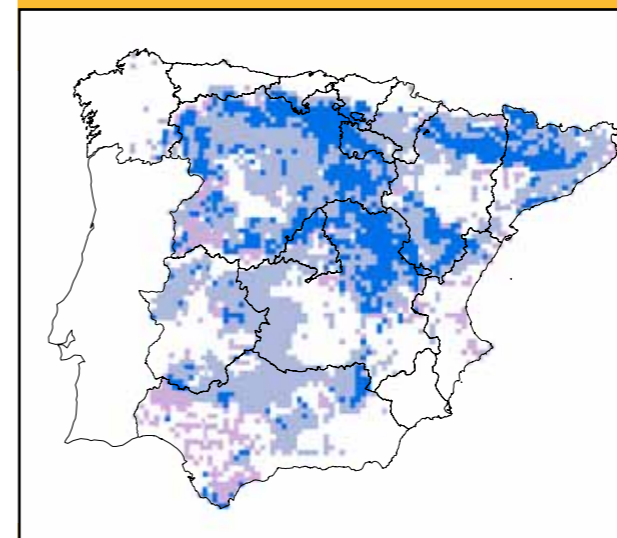
A2



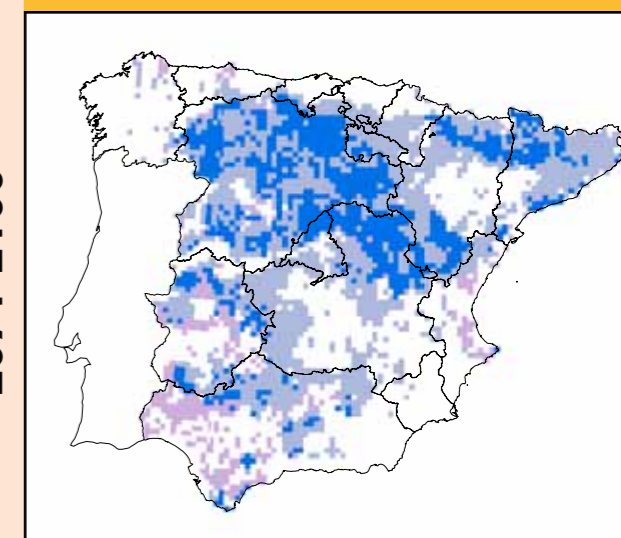
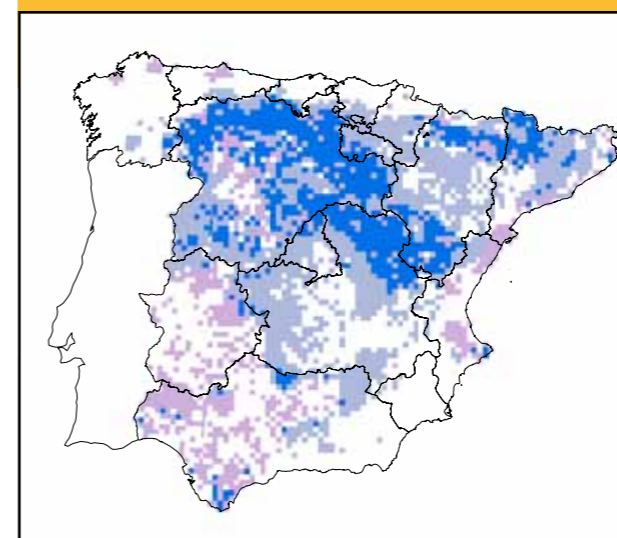
B2



2011-2040



2041-2070



2071-2100

MEDIDAS DE ADAPTACIÓN

- Acciones para favorecer permeabilidad y conectividad.
- Protección jurídica.
- Medidas para conservación in situ.