



© GREFA / SARA VARELA

Neophron percnopterus

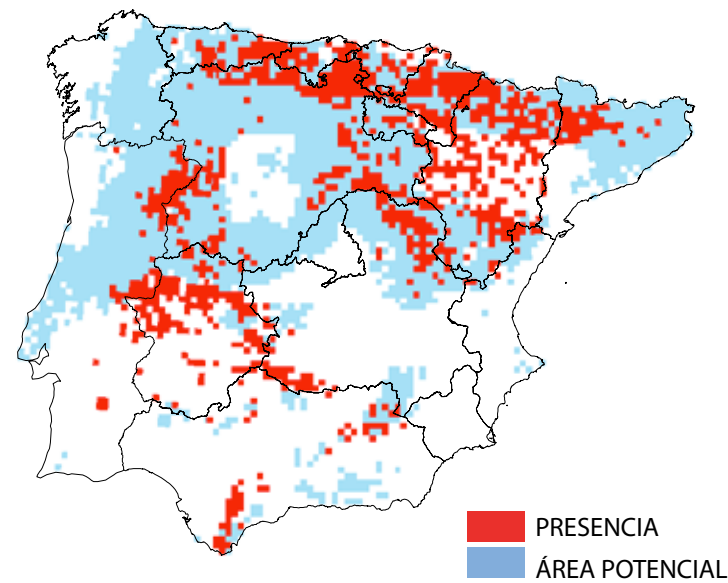
Neophron percnopterus (Alimoche común). Distribución europea marcadamente circunmediterránea. En la Península se encuentra ampliamente distribuido, con excepción de extensas áreas poco abruptas del interior y las zonas más áridas de la vertiente mediterránea. Selecciona cortados rocosos para nidificar y está vinculado a espacios abiertos y ganadería extensiva. El rango de temperaturas de su distribución en la Península varía entre -9,7°C y 35,2°C, y el de precipitaciones entre 321 mm y 1852 mm anuales.

(Alimoche común)

ESTATUS ACTUAL

EN

SITUACIÓN ACTUAL



TSS: 0,3864

SITUACIÓN FUTURA

ECHAM4
CGCM2
CGCM2 Y ECHAM4

Evolución Prevista:

Bajo los escenarios climáticos disponibles para el siglo XXI, se esperan impactos elevados en la distribución potencial. Los modelos proyectan contracciones en la distribución potencial actual de la especie entre un 82% y un 85% en 2041-2070 y el nivel de coincidencia entre la distribución observada y potencial se reduce hasta un rango de entre un 14% y un 19% en 2041-2070.

ESTADÍSTICAS

SUPERFICIES ACTUALES (KM2)

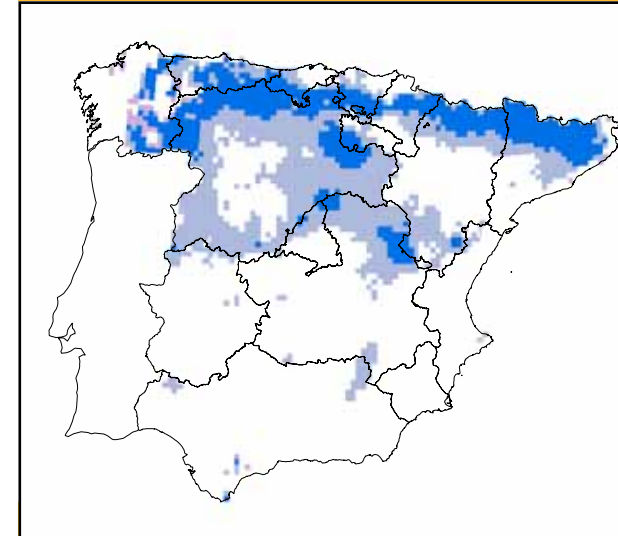
Presencia:	90800 (18%)	% Protegido actualmente:	(13%)
Área potencial:	246600	% Protegido futuro:	(2%)

APF

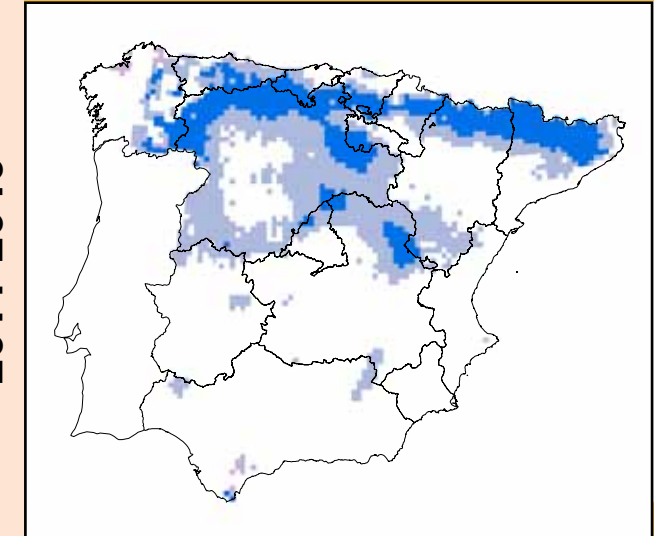
OPF

	APF		OPF	
CGCM2	A2	B2	A2	B2
2011-2040	178100 (-28%)	175700 (-29%)	(59%)	(59%)
2041-2070	107300 (-56%)	134400 (-45%)	(44%)	(49%)
2071-2100	65500 (-73%)	119300 (-52%)	(28%)	(45%)
ECHAM4				
2011-2040	70600 (-71%)	65800 (-73%)	(29%)	(29%)
2041-2070	38000 (-85%)	44400 (-82%)	(14%)	(19%)
2071-2100	16600 (-93%)	34400 (-86%)	(3%)	(12%)

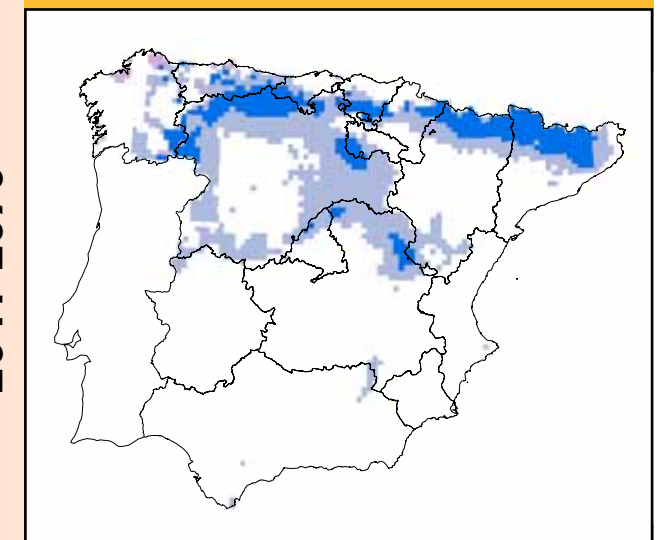
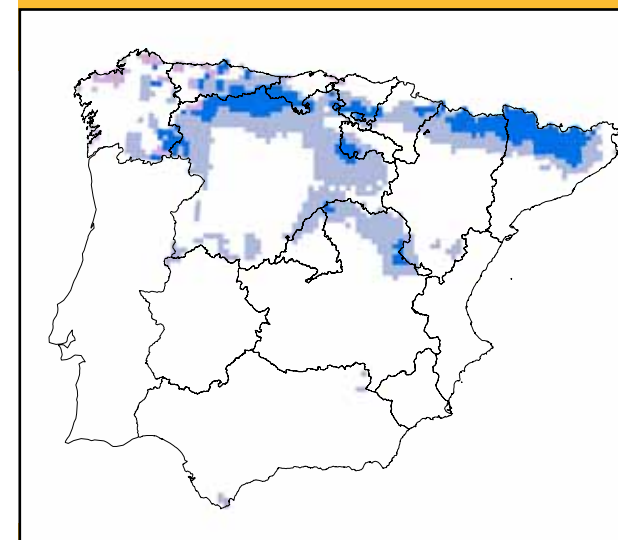
A2



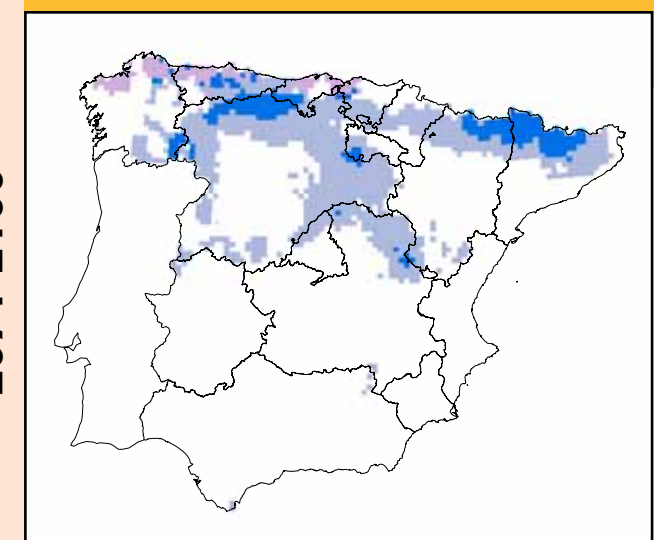
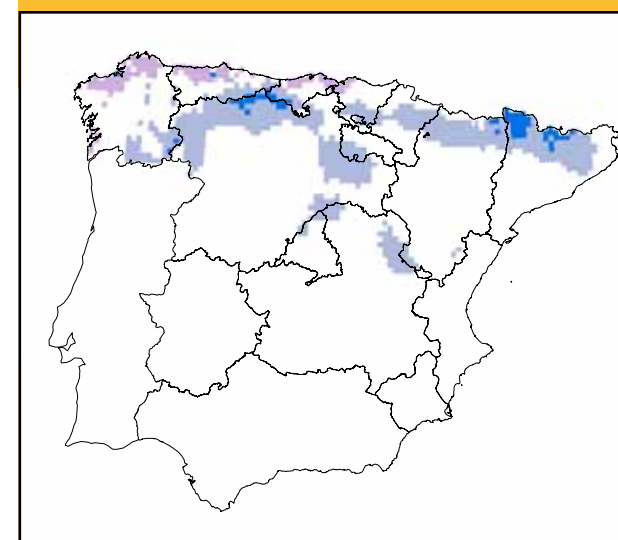
B2



2011-2040



2041-2070



2071-2100

MEDIDAS DE ADAPTACIÓN

- Protección jurídica.
- Medidas para conservación in situ.
- Medidas para conservación ex situ.
- Acciones para favorecer permeabilidad y conectividad.