

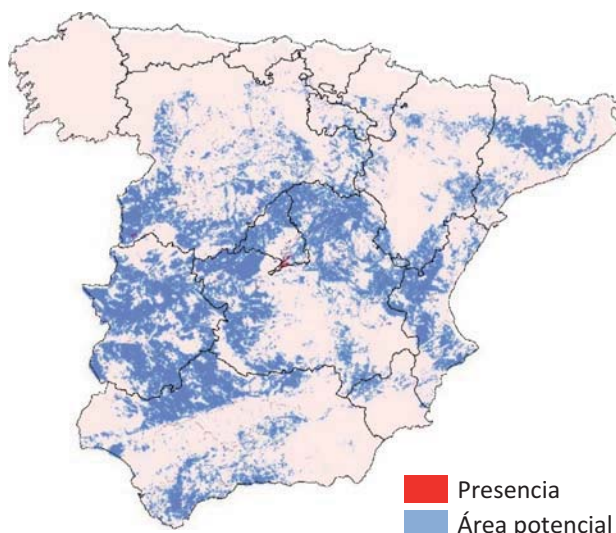


Foto: J. Martínez Huelves

Populus alba

El álamo blanco está presente de forma dispersa por el centro peninsular. Es un árbol de riberas que crece en suelos frescos y arenosos de valles desde el nivel del mar hasta los 1000 m. Las poblaciones de la España atlántica son introducidas. Es bastante indiferente a las lluvias pero se asocia con temperaturas cálidas, tanto mínimas como máximas.

SITUACIÓN ACTUAL



SITUACIÓN FUTURA



Evolución prevista

Las grandes áreas potenciales son engañosas ya que es un árbol muy dependiente del tipo de suelo y del nivel freático. Aún así, no se prevén problemas futuros derivados del cambio climático, circunstancia que debería aprovecharse para reforzar las poblaciones actuales, muy reducidas por intervención humana ya que los suelos sobre los que se asienta son valiosos y productivos.

ESTADÍSTICA

Superficies actuales (km²)

- presencia: 828 (0.6%)
- área potencial: 129723

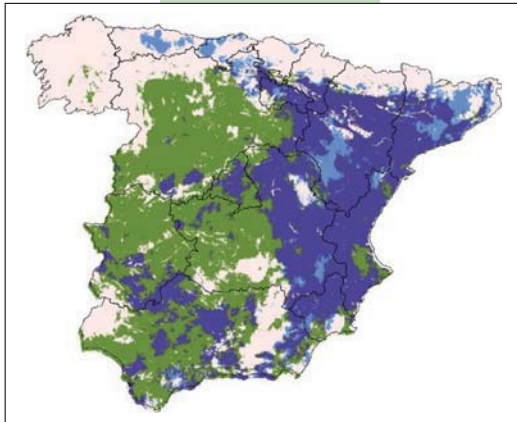
	APF		OPF	
	A2	B2	A2	B2
CGCM2				
• 2011-2040	325322 (251%)	357358 (275%)	97%	98%
• 2041-2070	306822 (236%)	318933 (246%)	87%	94%
• 2071-2100	348518 (269%)	301050 (232%)	97%	91%
ECHAM4				
• 2011-2040	181737 (140%)	166049 (128%)	34%	35%
• 2041-2070	280064 (216%)	211399 (163%)	78%	58%
• 2071-2100	253070 (195%)	197338 (152%)	61%	53%

VULNERABILIDAD

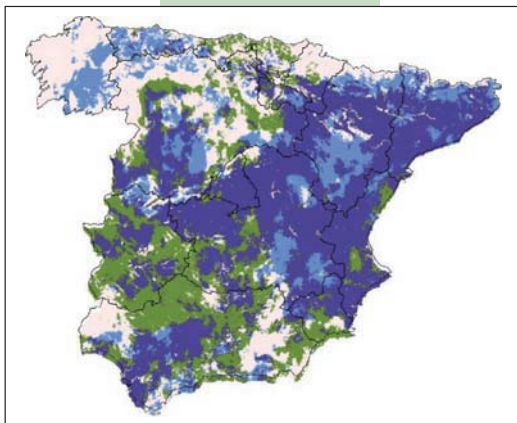
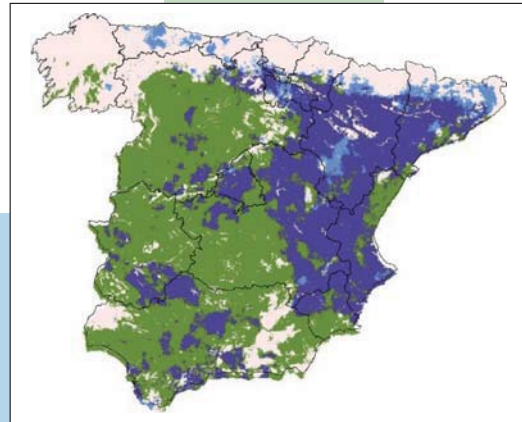


A2

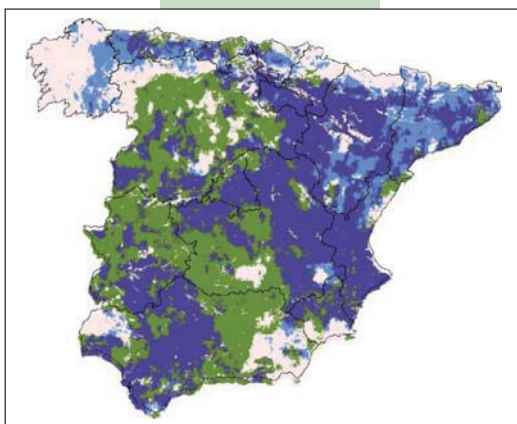
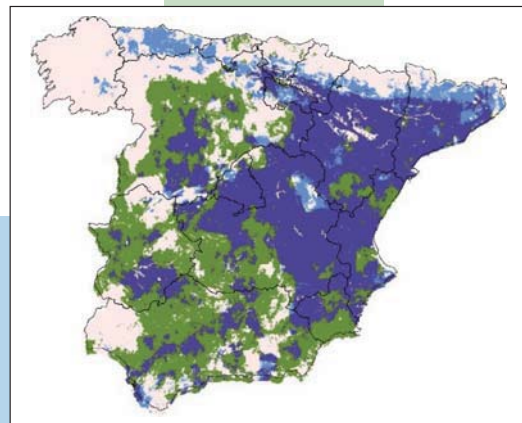
B2



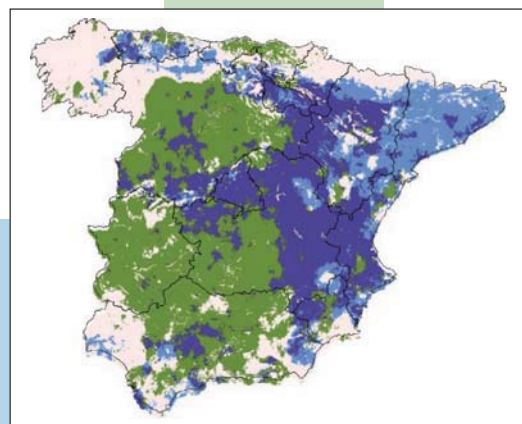
2011-2040



2041-2070



2071-2100

**Medidas de adaptación.***In situ:*

1. Protección de espacios actuales.
2. Reducción de la fragmentación del bosque.

Generales:

3. Plan de gestión específico.

Las alamedas podrían ser recuperadas con un plan adecuado que incentivara la regeneración de los estrechos corredores fluviales que ahora son frecuentes.