



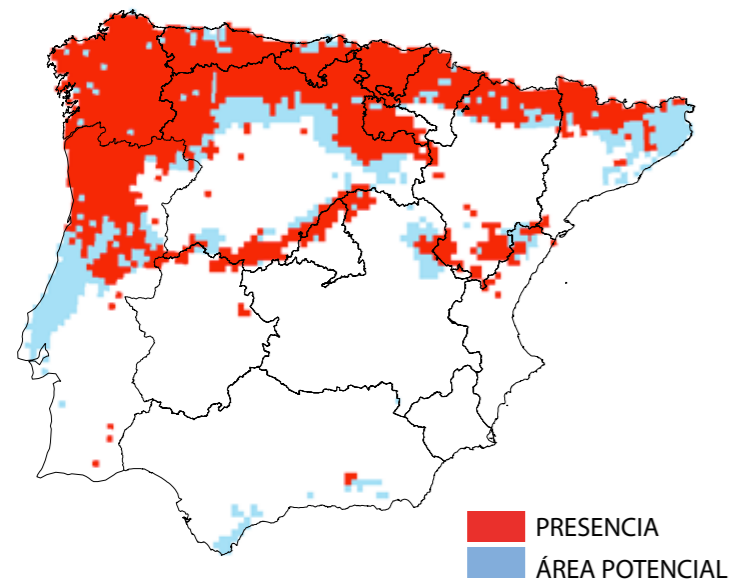
© JAVIER MILLA

# Prunella modularis

**Prunella modularis (Acentor común).** Ocupa la práctica totalidad del continente europeo, aunque en el sur queda restringida a regiones montañosas. En la Península Ibérica sigue este mismo patrón: distribución continua en la región euro-siberiana y presencia en los sistemas montañosos del centro (únicamente en Sierra Nevada en el sur). Ocupa todo tipo de matorrales y setos. El rango de temperaturas de su distribución en la Península varía entre -14,8°C y 33,9°C, y el de precipitaciones entre 403 mm y 1949 mm anuales.

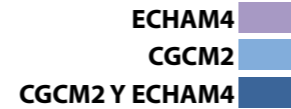
# (Acentor común)

## SITUACIÓN ACTUAL



TSS: 0,8246

## SITUACIÓN FUTURA



### Evolución Prevista:

Bajo los escenarios climáticos disponibles para el siglo XXI, se esperan impactos elevados en la distribución potencial. Los modelos proyectan contracciones en la distribución potencial actual de la especie entre un 70% y un 77% en 2041-2070 y el nivel de coincidencia entre la distribución observada y potencial se reduce hasta un rango de entre un 27% y un 35% en 2041-2070.

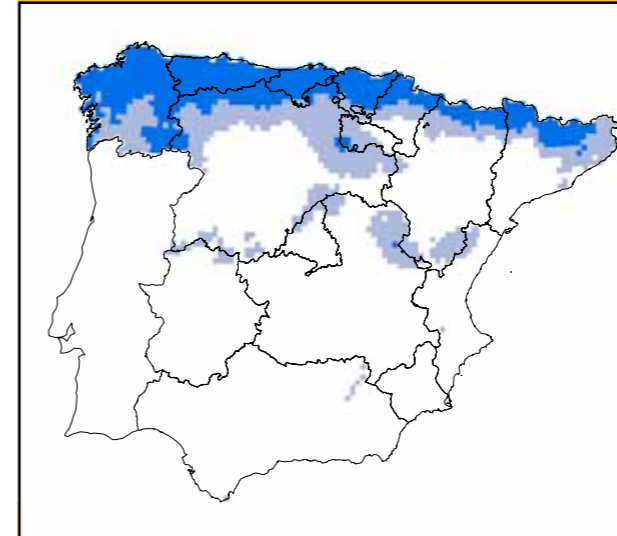
## ESTADÍSTICAS

### SUPERFICIES ACTUALES (KM2)

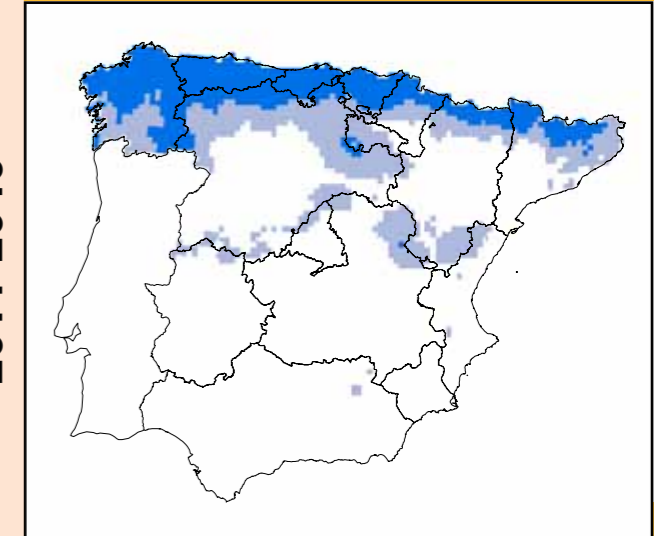
Presencia:	125400 (25%)	% Protegido actualmente:	(21%)
Área potencial:	159400	% Protegido futuro:	(6%)

	APF		OPF	
	A2	B2	A2	B2
<b>CGCM2</b>				
2011-2040	146300 (-8%)	154400 (-3%)	(90%)	(93%)
2041-2070	99900 (-37%)	118600 (-26%)	(71%)	(81%)
2071-2100	72400 (-55%)	106800 (-33%)	(53%)	(75%)
<b>ECHAM4</b>				
2011-2040	69800 (-56%)	69800 (-56%)	(51%)	(51%)
2041-2070	37100 (-77%)	47500 (-70%)	(27%)	(35%)
2071-2100	3900 (-98%)	24700 (-85%)	(3%)	(18%)

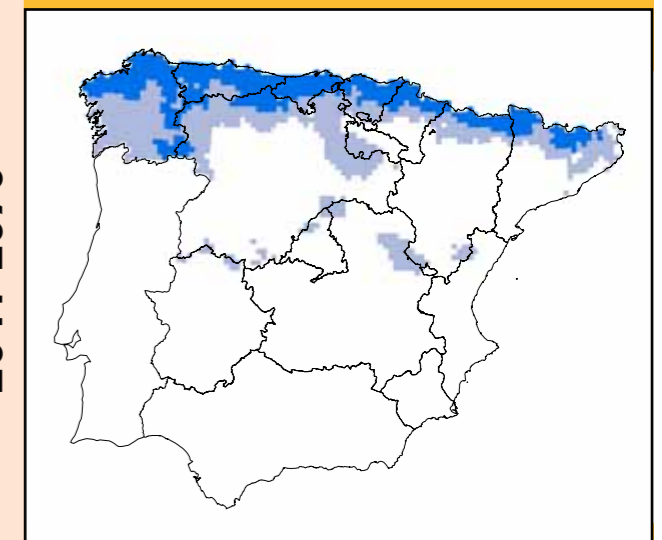
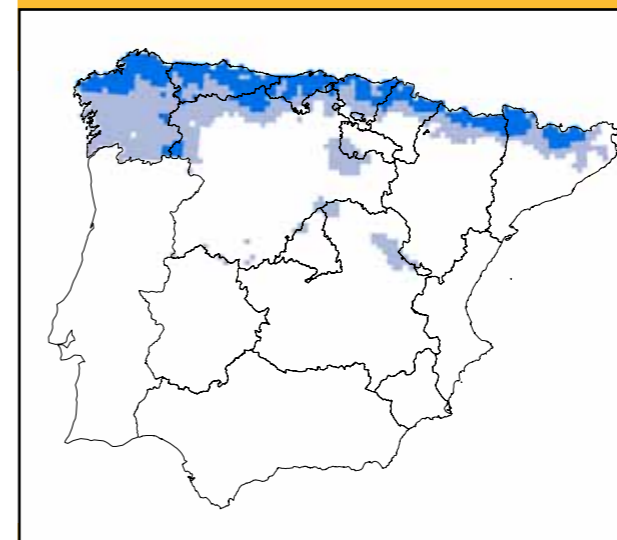
## A2



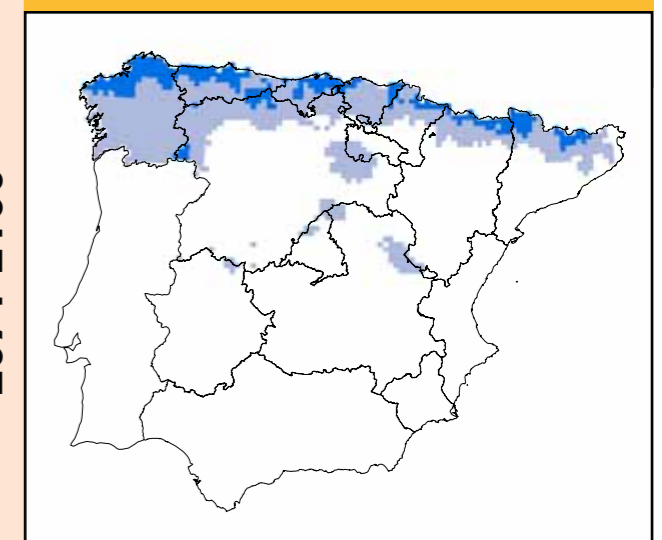
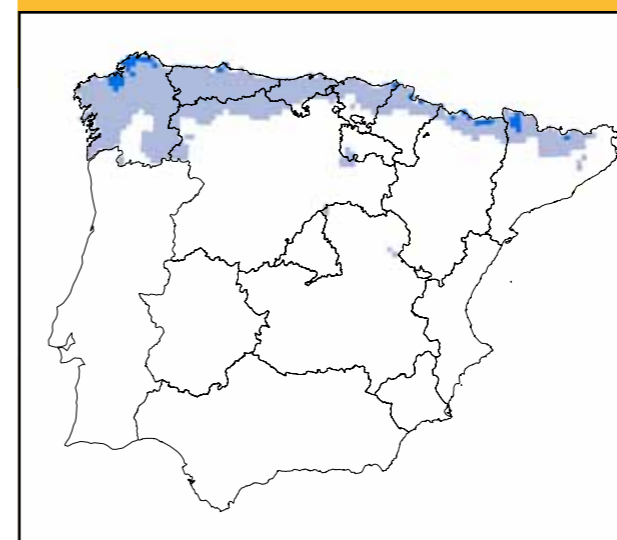
## B2



2011-2040



2041-2070



2071-2100

### MEDIDAS DE ADAPTACIÓN

- Protección jurídica.
- Medidas para conservación in situ.
- Medidas para conservación ex situ.
- Acciones para favorecer permeabilidad y conectividad.