



CENEAM-OAPN-MARM / FERNANDO CÁMARA ORGAZ

Scolopax rusticola

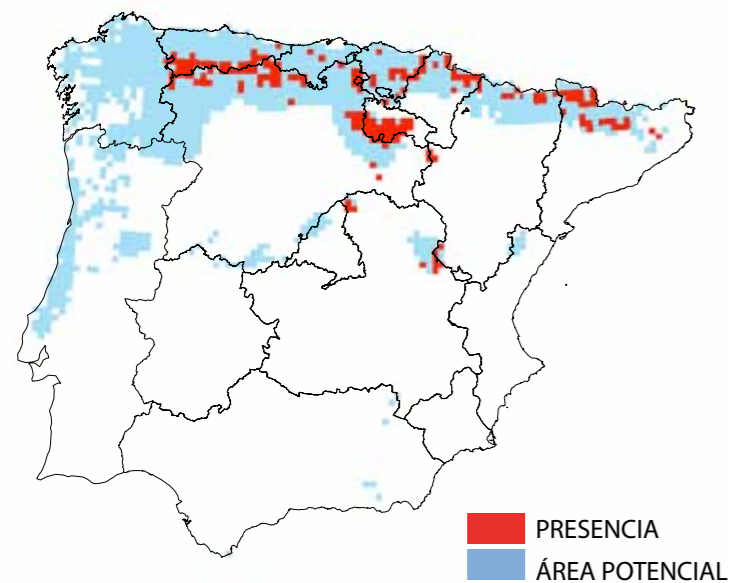
Scolopax rusticola (Chocha perdiz). Ampliamente repartida por las áreas templadas de Europa. En la Península Ibérica, está presente como nidificante en la franja eurosiberiana y en el Sistema Ibérico, donde ocupa bosques caducifolios maduros con estratos arbustivo y herbáceo bien desarrollados. El rango de temperaturas de su distribución en la Península varía entre -14,8°C y 30,8°C, y el de precipitaciones entre 462 mm y 1808 mm anuales.

(Chocha perdiz)

ESTATUS ACTUAL

NO EVALUADA

SITUACIÓN ACTUAL



TSS: 0,7639

SITUACIÓN FUTURA

ECHAM4
CGCM2
CGCM2 Y ECHAM4

Evolución Prevista:

Bajo los escenarios climáticos disponibles para el siglo XXI, se esperan impactos elevados en la distribución potencial. Los modelos proyectan contracciones en la distribución potencial actual de la especie entre un 99% y un 100% en 2041-2070 y el nivel de coincidencia entre la distribución observada y potencial se reduce hasta un rango de entre un 1% y un 3% en 2041-2070.

ESTADÍSTICAS

SUPERFICIES ACTUALES (KM2)

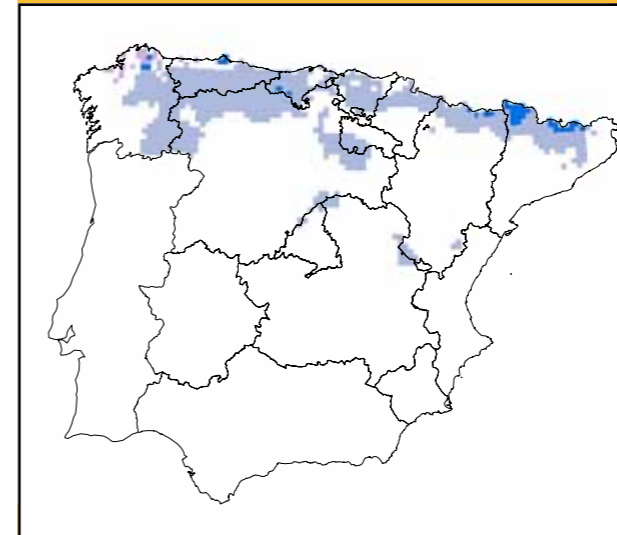
Presencia:	18400 (4%)	% Protegido actualmente:	(3%)
Área potencial:	105400	% Protegido futuro:	(0%)

APF

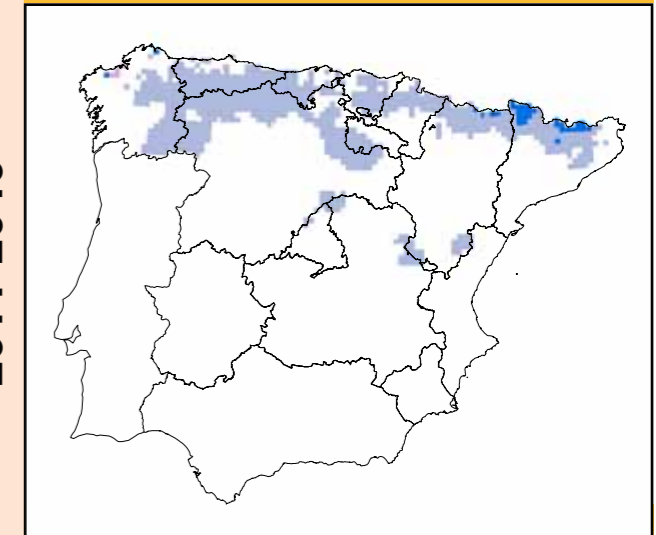
OPF

	APF		OPF	
CGCM2	A2	B2	A2	B2
2011-2040	72000 (-32%)	78500 (-26%)	(79%)	(85%)
2041-2070	24600 (-77%)	44500 (-58%)	(34%)	(54%)
2071-2100	4500 (-96%)	32200 (-69%)	(9%)	(42%)
ECHAM4	A2	B2	A2	B2
2011-2040	5300 (-95%)	4200 (-96%)	(5%)	(5%)
2041-2070	300(-100%)	900 (-99%)	(1%)	(3%)
2071-2100	0(-100%)	0(-100%)	(0%)	(0%)

A2

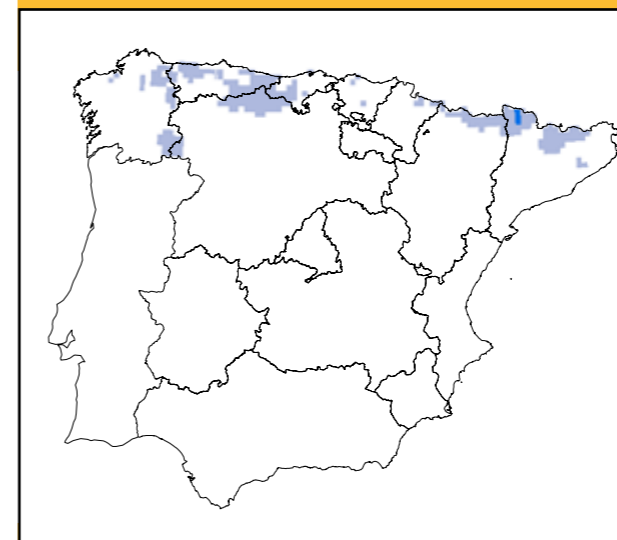


B2

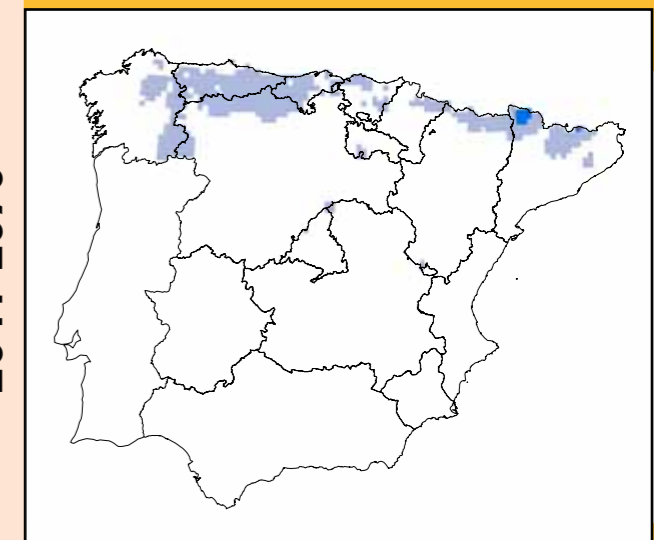


2011-2040

A2

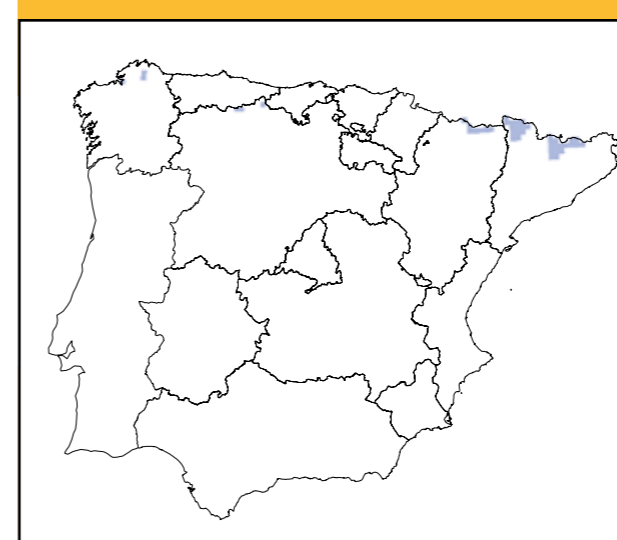


B2

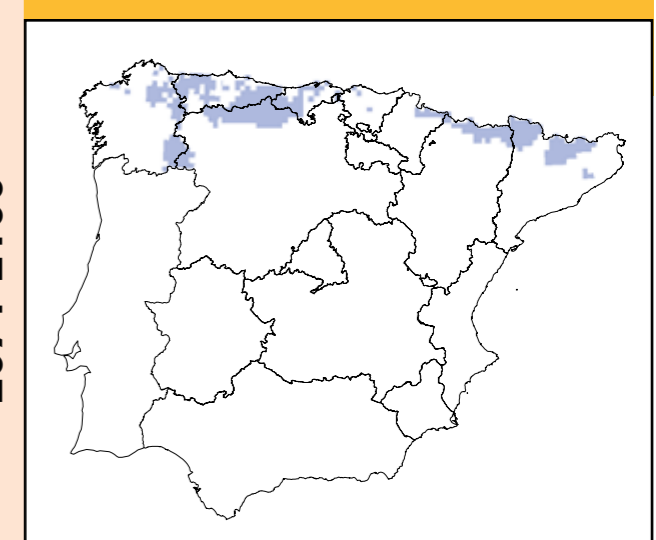


2041-2070

A2



B2



2071-2100

MEDIDAS DE ADAPTACIÓN

- Protección jurídica.
- Medidas para conservación in situ.
- Medidas para conservación ex situ.
- Acciones para favorecer permeabilidad y conectividad.