



Foto: N. Sánchez (Wikimedia Commons)

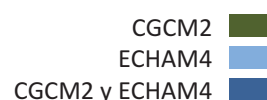
Tetraclinis articulata

La sabina mora o alerce africano aparece puntualmente en la zona mediterránea con una mínima área de ocupación actual. Originaria del norte de África aparece aquí en laderas secas, barrancos y en general en zonas áridas.

SITUACIÓN ACTUAL



SITUACIÓN FUTURA



Evolución prevista

Se prevé una reducción importante que puede llevar a su desaparición. Aunque se abren zonas potenciales nuevas, éstas no coinciden con las áreas ocupadas actualmente. Posiblemente el problema no se plantee hasta el último periodo temporal pero debe preverse con anticipación.

ESTADÍSTICA

Superficies actuales (km²)

- presencia: 15 (3%)
- área potencial: 435

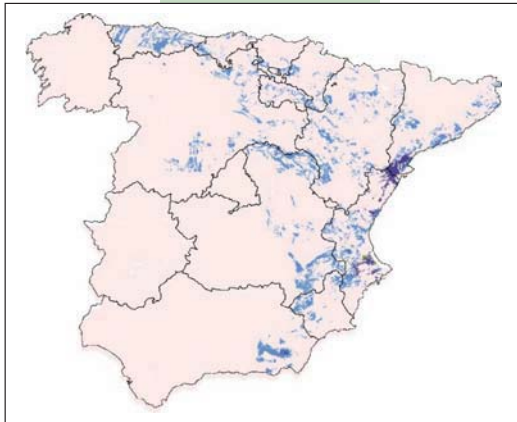
	APF		OPF	
	A2	B2	A2	B2
CGCM2				
• 2011-2040	2951 (678%)	80 (18%)	73%	13%
• 2041-2070	650 (149%)	256 (59%)	40%	7%
• 2071-2100	6 (1%)	14 (3%)	0%	7%
ECHAM4				
• 2011-2040	28691 (6596%)	12472 (2867%)	80%	80%
• 2041-2070	7003 (1610%)	4748 (1092%)	80%	80%
• 2071-2100	7 (2%)	934 (215%)	0%	40%

VULNERABILIDAD



A2

B2



2011-2040



2041-2070



2071-2100

**Medidas de adaptación.***In situ:*

1. Protección de espacios actuales.
2. Repoblación de zonas potenciales futuras próximas a las actuales.

Ex situ:

3. Recolección de germoplasma.