

**Pablo Martínez Álvarez**  
**Tragsatec**

# **REDES DE DAÑOS Y SITUACIÓN FITOSANITARIA DE LAS MASAS FORESTALES DE CANTABRIA**

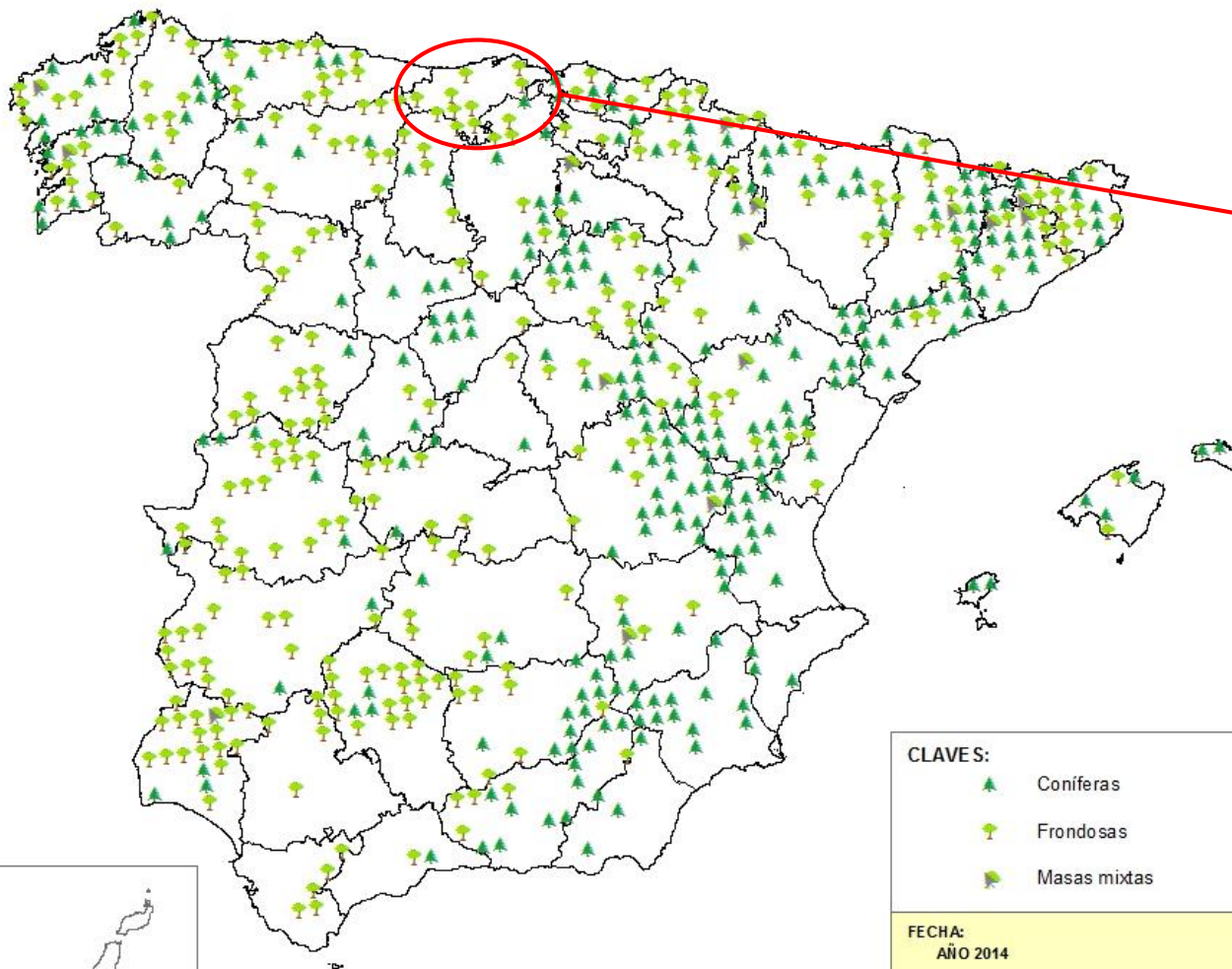
# ÍNDICE DE LA PRESENTACIÓN

- Red Europea de Seguimiento de daños en los Bosques (Red de Nivel I)
- Red de Seguimiento de Daños en los Bosques de Cantabria
- Problemas fitosanitarios de *Pinus* spp. en Cantabria
  - Banda roja (*Dothistroma* spp.) y marrón (*Lecanosticta acicola*) de los pinos
  - Chancro resinoso (*Fusarium circinatum*)
  - Tizón del pino (*Diplodia sapinea*)
  - Procesionaria del pino (*Thaumetopoea pityocampa*)
  - Dioryctria sylvestrella*
- Problemas fitosanitarios de *Eucaliptus* spp. en Cantabria
  - Gorgojo del eucalipto (*Gonipterus platensis*)
  - Mancha foliar del eucalipto (*Teratosphaeria nubilosa*)
- Problemas fitosanitarios de *Castanea sativa* en Cantabria
  - Chancro del castaño (*Cryphonectria parasítica*)
  - Avispilla del castaño (*Dryocosmus kuriphilus*)
- Otras plagas de las masas forestales de Cantabria



# Red de seguimiento de daños en los bosques de Cantabria

Red de puntos para el seguimiento a gran escala del estado de los bosques - Red de Nivel I



Sólo 9 puntos de la Red de Nivel I caen en Cantabria.

Todos ellos en masas de frondosas.

Necesidad de crear una red de seguimiento regional

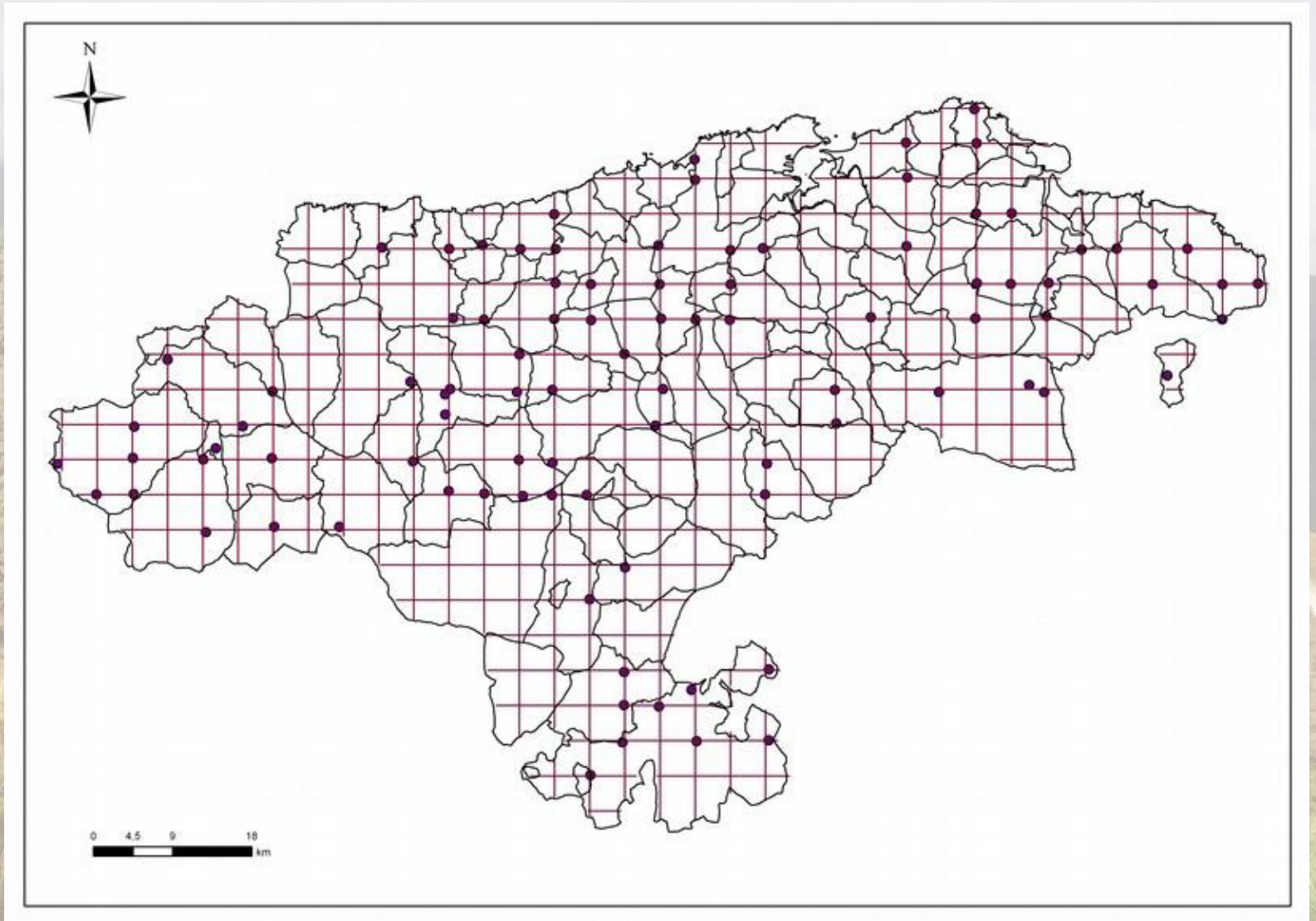
# Red de seguimiento de daños en los bosques de Cantabria

Red de puntos según malla de 8x8 km.

En Espacios Naturales Protegidos y en masas de pino y eucalipto, la malla es de 4x4 km.

Además se añadió alguna parcela en masas singulares.

Total 93 parcelas en Cantabria.



# Banda roja (*Dothistroma* spp.) y marrón (*Lecanosticta acicola*) de los pinos



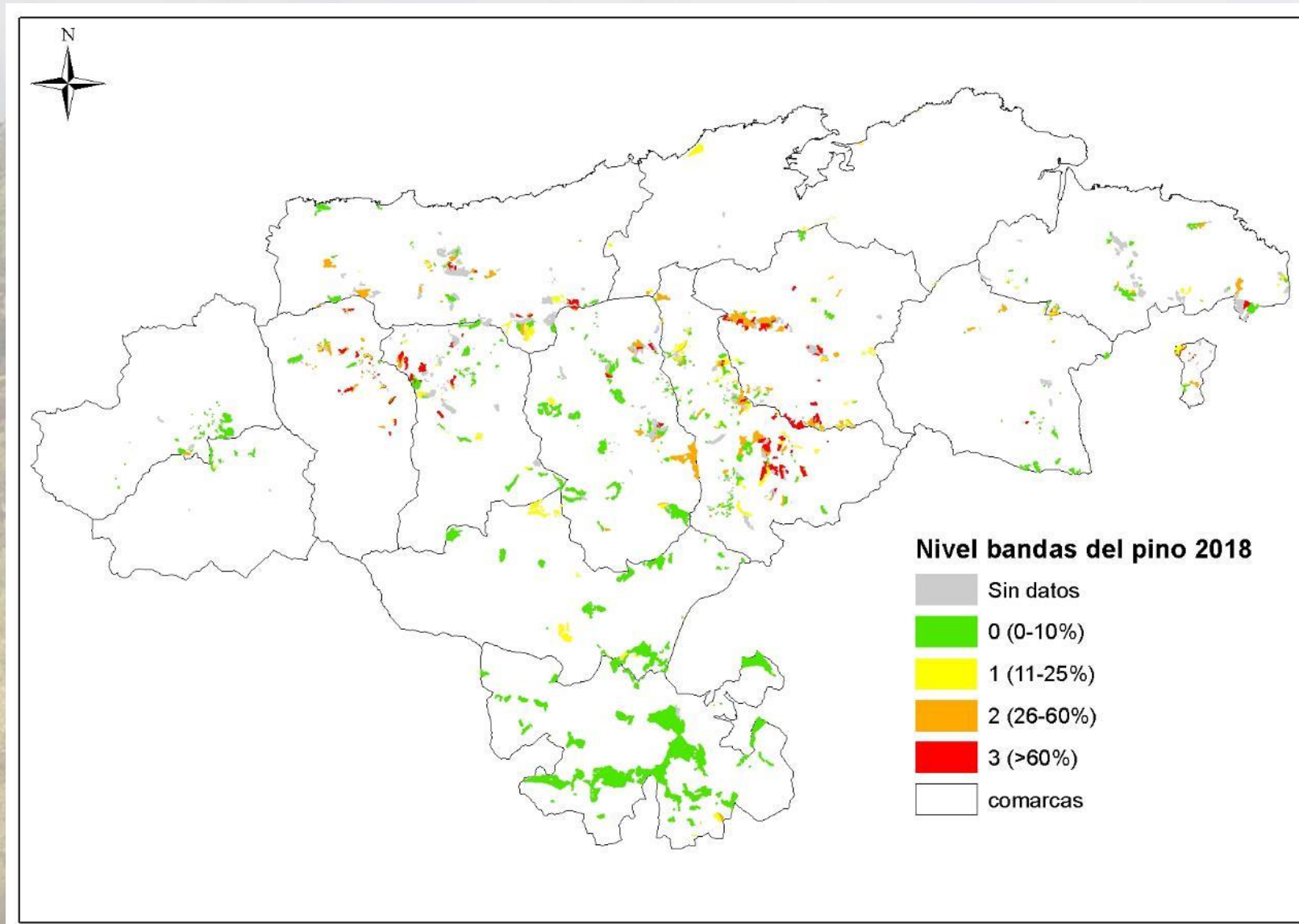
# Banda roja (*Dothistroma* spp.) y marrón (*Lecanosticta acicola*) de los pinos



# Banda roja (*Dothistroma* spp.) y marrón (*Lecanosticta acicola*) de los pinos



# Banda roja (*Dothistroma* spp.) y marrón (*Lecanosticta acicola*) de los pinos



Aproximadamente 3.000 ha de pino de las 15.000 ha que existen en Cantabria tenían nivel 2 ó 3 durante el otoño de 2018.

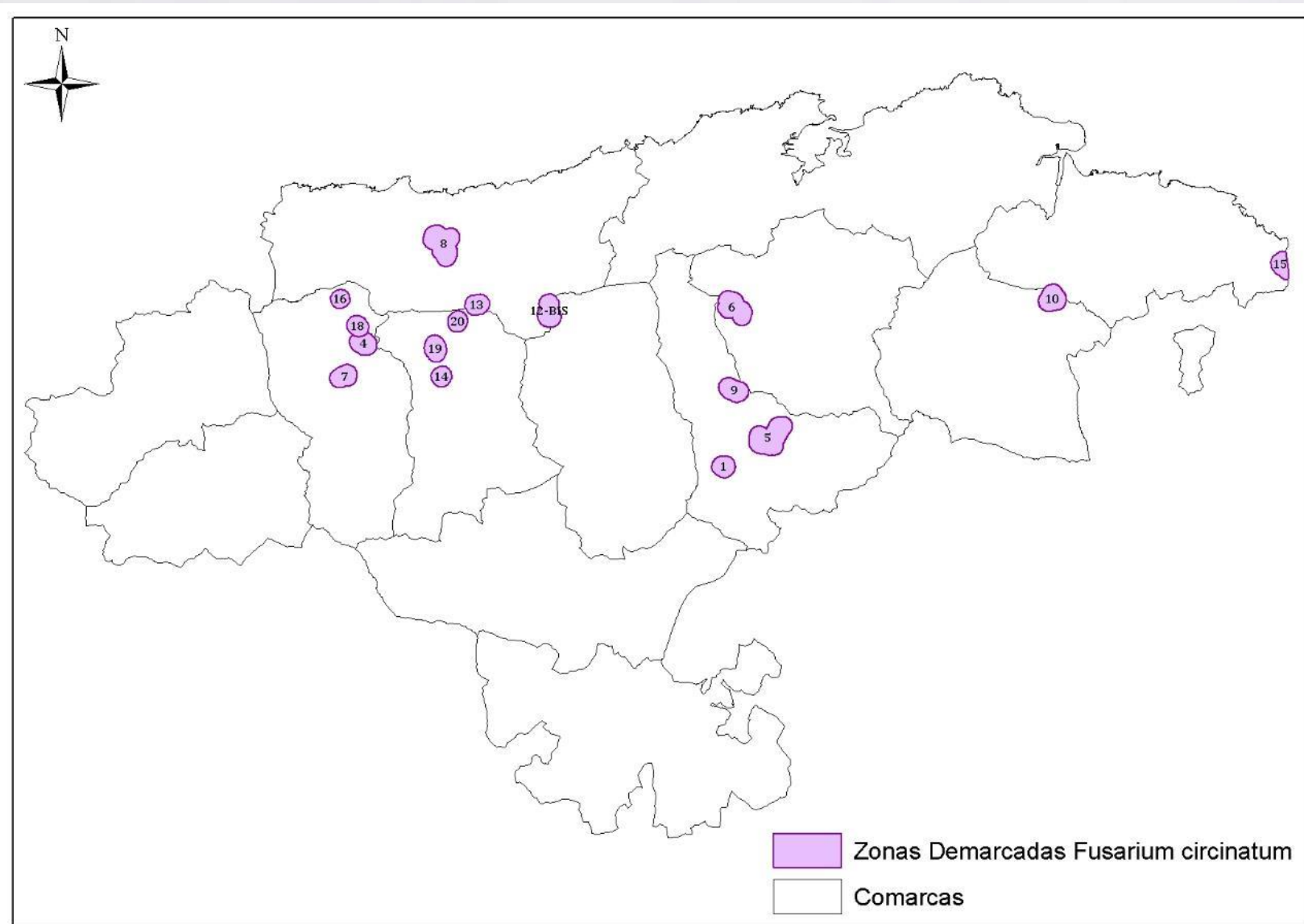
Los pinares de la especie *Pinus radiata* de los valles de los ríos Pas, Saja y Nansa fueron los más afectados.



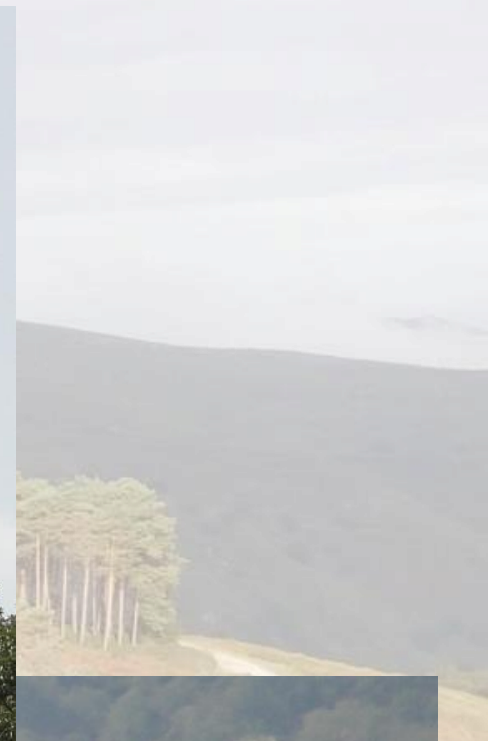
# Chancro resinoso del pino (*Fusarium circinatum*)



# Chancro resinoso del pino (*Fusarium circinatum*)



# Tizón del pino (*Diplodia sapinea*)



# Tizón del pino (*Diplodia sapinea*)



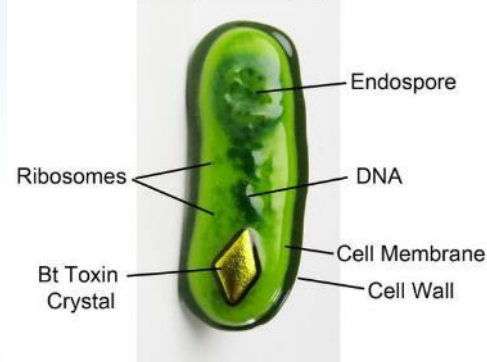
# Procesionaria del pino (*Thaumetopoea pityocampa*)



# Procesionaria del pino (*Thaumetopoea pityocampa*)



Bacillus thuringiensis (Bt)



# *Dioryctria silvestrella*



# Gorgojo del eucalipto (*Gonipterus platensis*)





# Mancha foliar del eucalipto (*Teratosphaeria nubilosa*)



# Chancro del castaño (*Cryphonectria parasitica*)



# Avispilla del castaño (*Dryocosmus kuriphilus*)



# *Coraebus florentinus*



# Mosca de sierra del alerce (*Pristiphora erichsonii*)



# *Erannis defoliaria*





GOBIERNO  
de  
CANTABRIA

CONSEJERIA DE MEDIO RURAL,  
PESCA Y ALIMENTACIÓN  
DIRECCION GENERAL DEL  
MEDIO NATURAL



**Pablo Martínez Álvarez**  
**Tragsatec**

**Gracias!**

**[pmarti47@tragsa.es](mailto:pmarti47@tragsa.es)**