



Castilla-La Mancha

LA RED DE SEGUIMIENTO DE DAÑOS FORESTALES DE CASTILLA-LA MANCHA 2005-2019

**JORNADAS DE INTERCALIBRACIÓN EN EVALUACIÓN Y
SEGUIMIENTO DE DAÑOS EN BOSQUES 2019**

Mónica Espinosa Rincón
Servicio Forestal

Dirección General de Política Forestal y Espacios Naturales
Consejería de Agricultura, Medio Ambiente y Desarrollo Rural

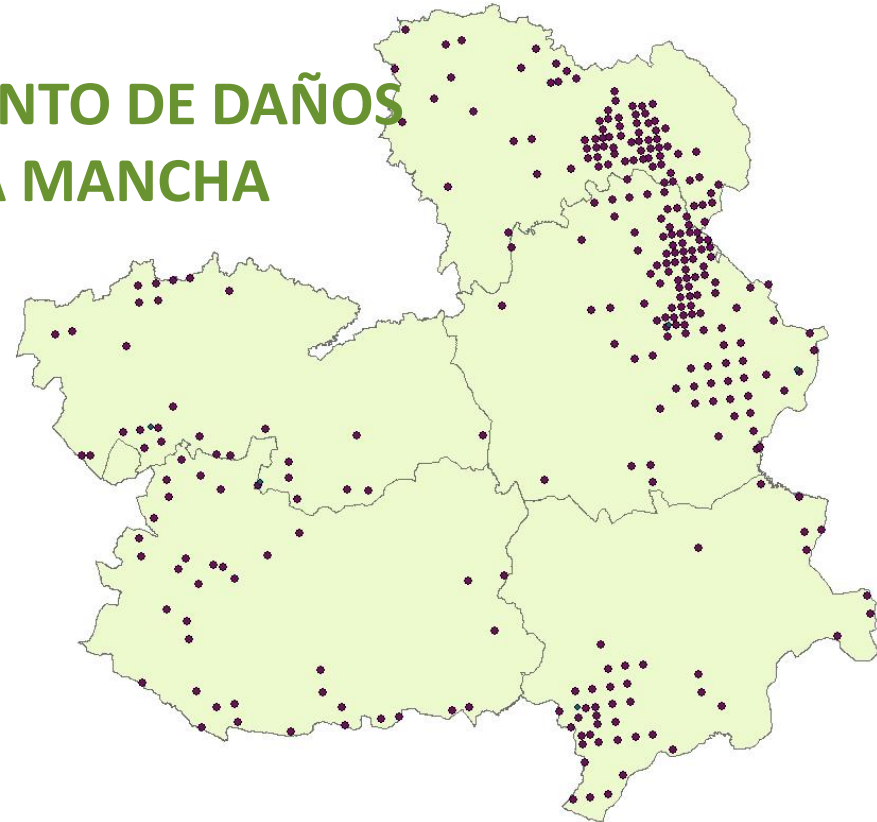
LA RED DE SEGUIMIENTO DE DAÑOS DE CASTILLA-LA MANCHA

COMPOSICIÓN DE LA RED

298 parcelas

SUPERFICIE FORESTAL ARBOLADA
CASTILLA-LA MANCHA (IFN3): 2.739.598 ha

Representatividad: 1 punto por cada 9.193 ha



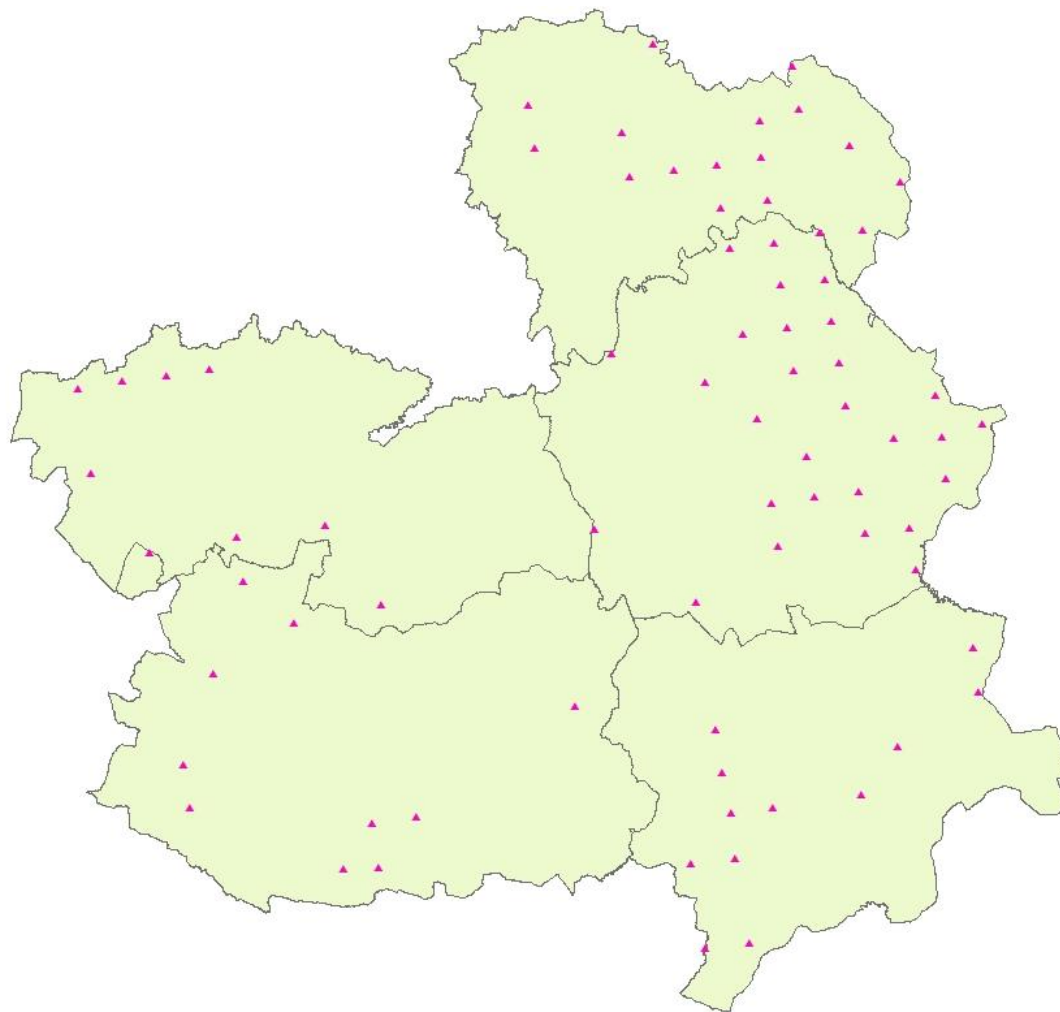
1. Red sistemática: superposición de una malla cuadrada sobre la superficie forestal arbolada de la Comunidad

Red de Rango I: 8x8 km sobre la superficie forestal arbolada. 200 parcelas

Red de Rango II: 4x4 km sobre la superficie forestal arbolada de la Red de Áreas Protegidas de Castilla-La Mancha. 98 parcelas

2. La Red es coincidente, por desdoblamiento, de la Red Europea de Nivel I, lo que permite su futura integración en los programas europeos de salud de los bosques.

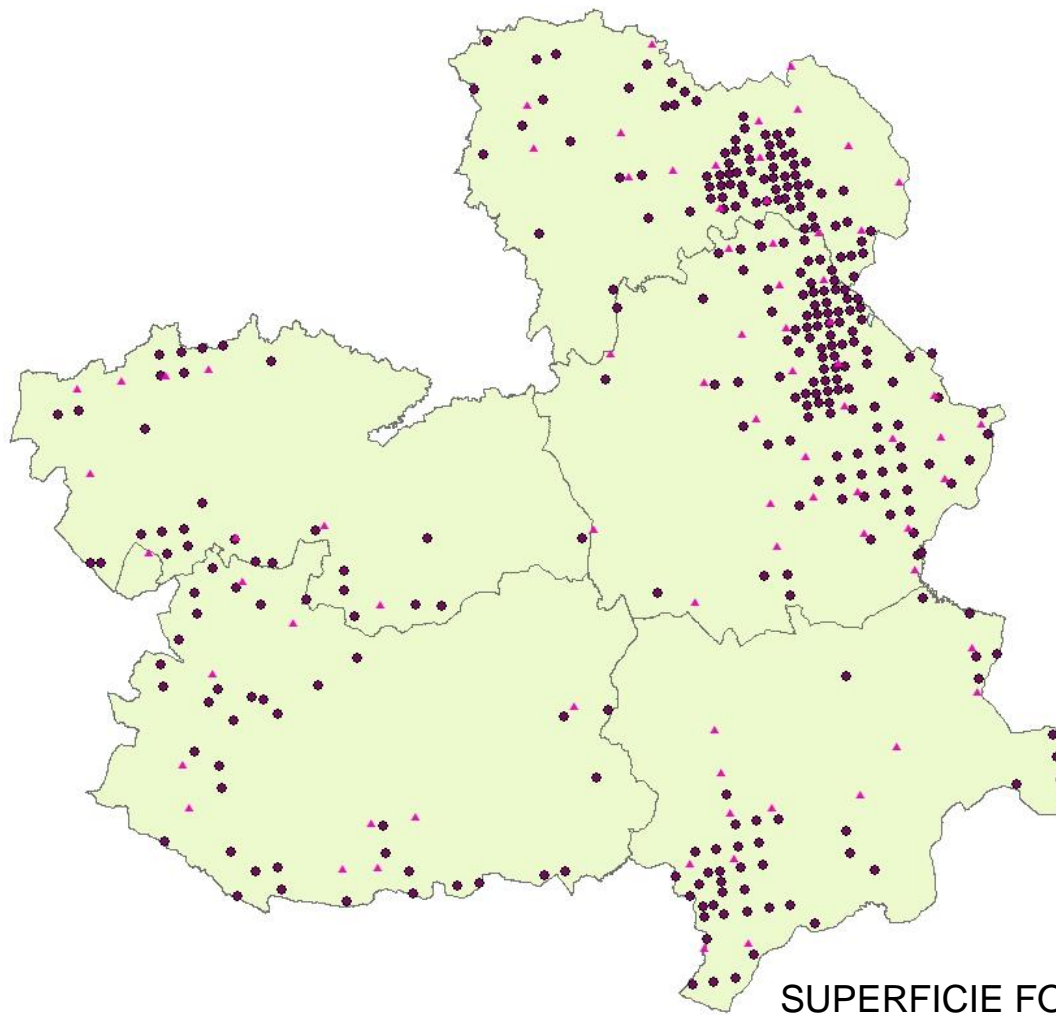
LA RED DE SEGUIMIENTO DE DAÑOS DE CASTILLA-LA MANCHA



RED NACIONAL DE NIVEL I (malla 16x 16 km): 76 parcelas

1 punto por cada 36.047 ha

LA RED DE SEGUIMIENTO DE DAÑOS DE CASTILLA-LA MANCHA

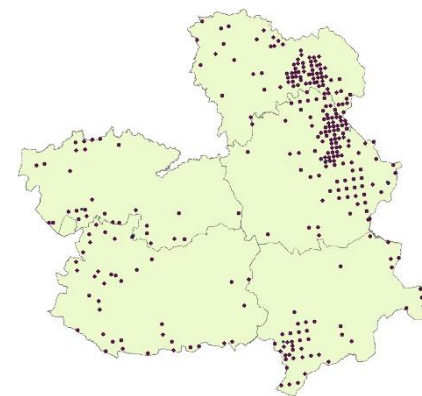


SUPERFICIE FORESTAL ARBOLADA
CASTILLA-LA MANCHA (IFN3): 2.739.598 ha

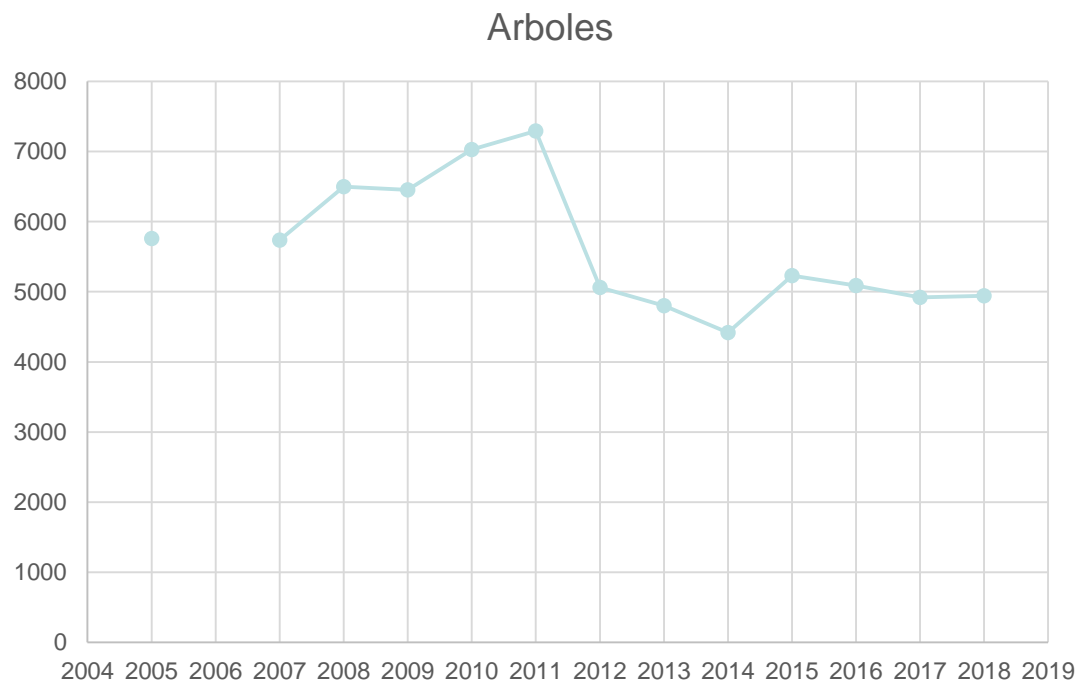
RED NACIONAL + RED REGIONAL: 374 parcelas (282)

Representatividad: 1 punto por cada 9,700 ha

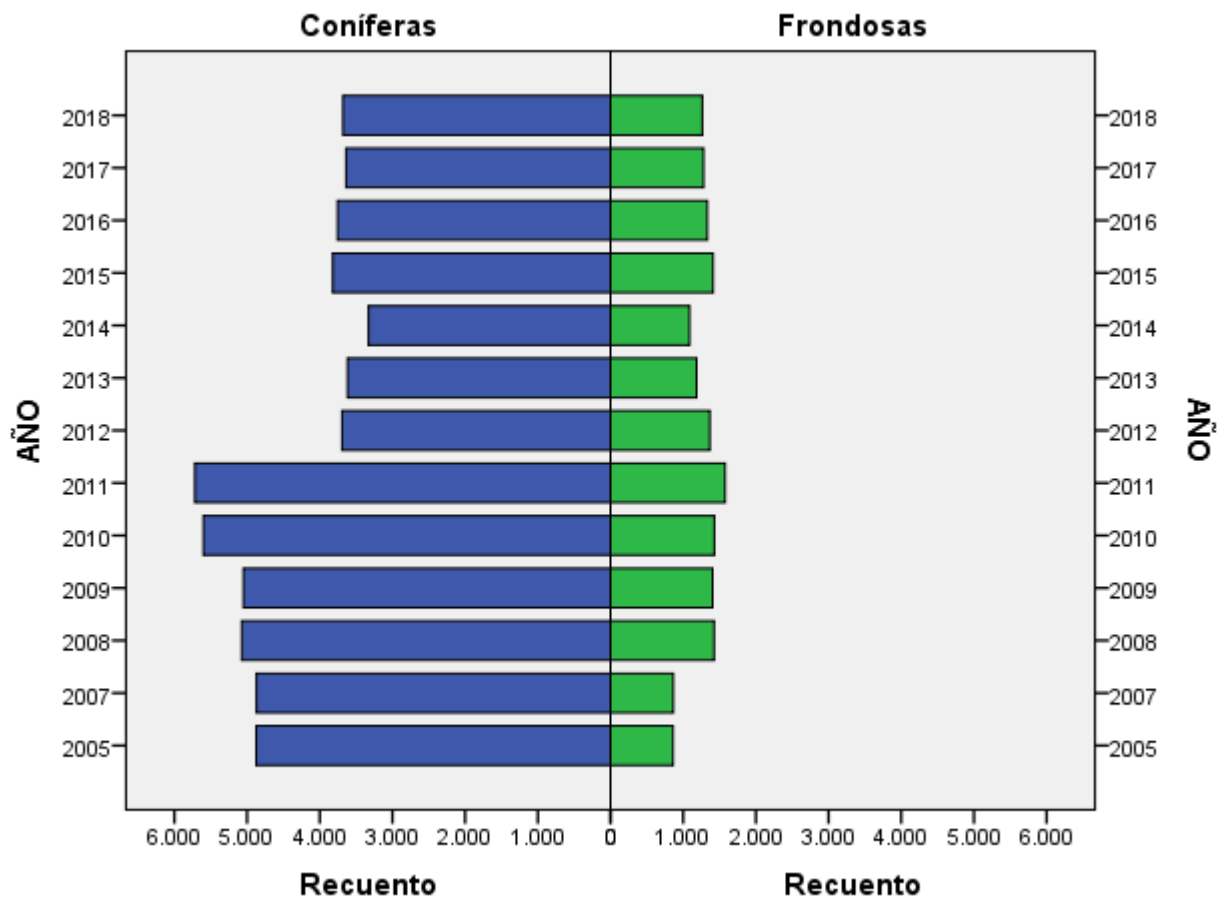
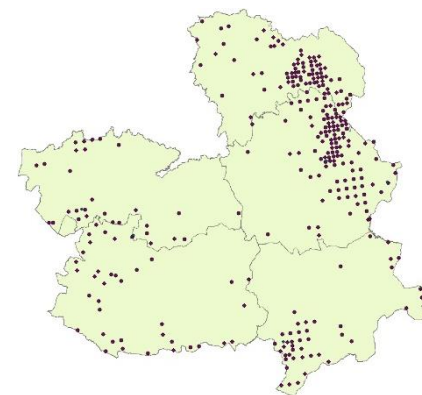
LA RED DE SEGUIMIENTO DE DAÑOS DE CASTILLA-LA MANCHA



Año	Arboles	Nº parcelas
2005	5760	240
2006		
2007	5736	239
2008	6504	271
2009	6456	269
2010	7032	293
2011	7296	304
2012	5064	211
2013	4800	200
2014	4416	184
2015	5232	218
2016	5088	212
2017	4920	205
2018	4944	206

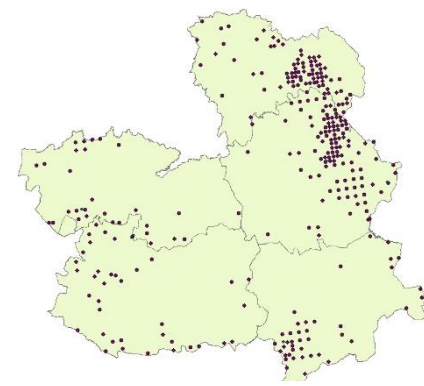


LA RED DE SEGUIMIENTO DE DAÑOS DE CASTILLA-LA MANCHA

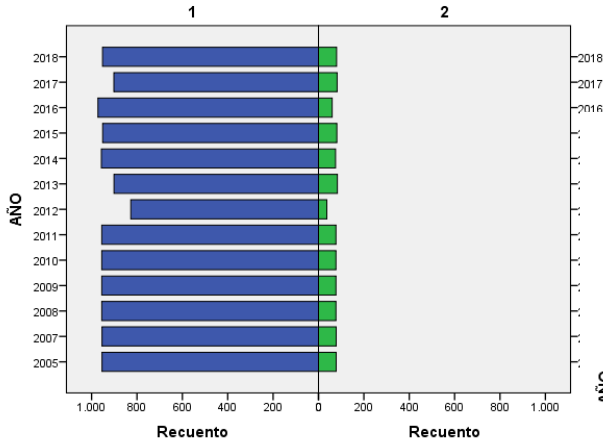


AÑO	Coníferas	Frondosas
2005	85,0%	15,0%
2007	84,9%	15,1%
2008	78,1%	21,9%
2009	78,3%	21,7%
2010	79,7%	20,3%
2011	78,4%	21,6%
2012	73,0%	27,0%
2013	75,4%	24,6%
2014	75,3%	24,7%
2015	73,1%	26,9%
2016	73,8%	26,2%
2017	74,0%	26,0%
2018	74,4%	25,6%

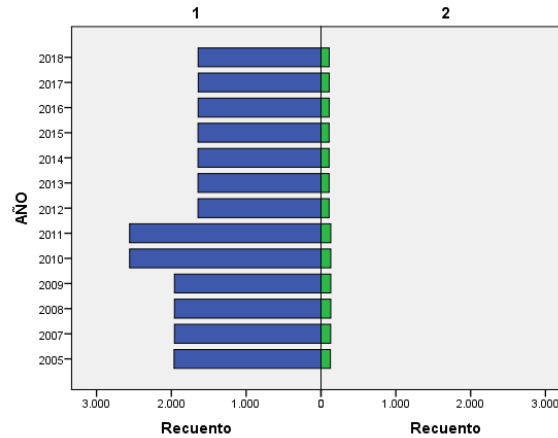
LA RED DE SEGUIMIENTO DE DAÑOS DE CASTILLA-LA MANCHA



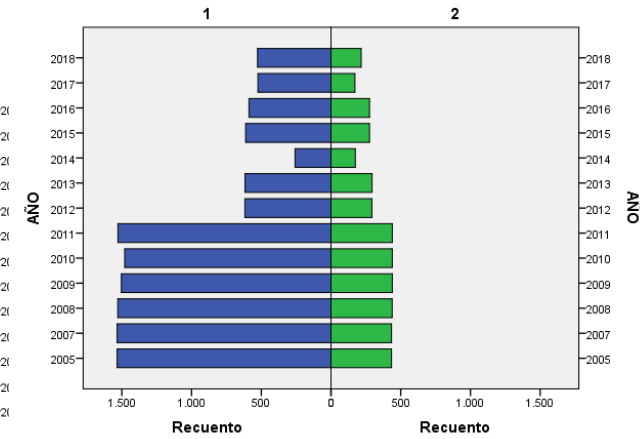
Provincia: Albacete
Coni(1)Fron(2)



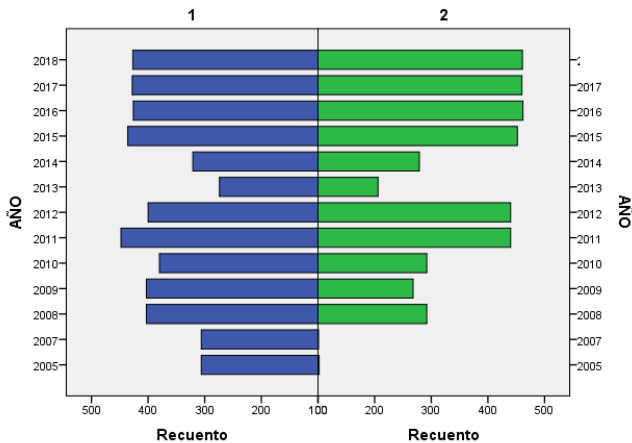
Provincia: Cuenca
Coni(1)Fron(2)



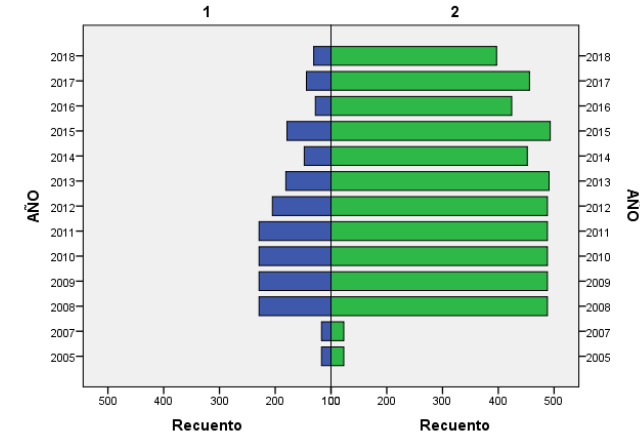
Provincia: Guadalajara
Coni(1)Fron(2)



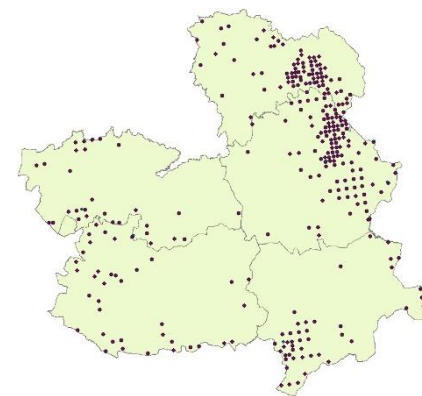
Provincia: Ciudad Real
Coni(1)Fron(2)



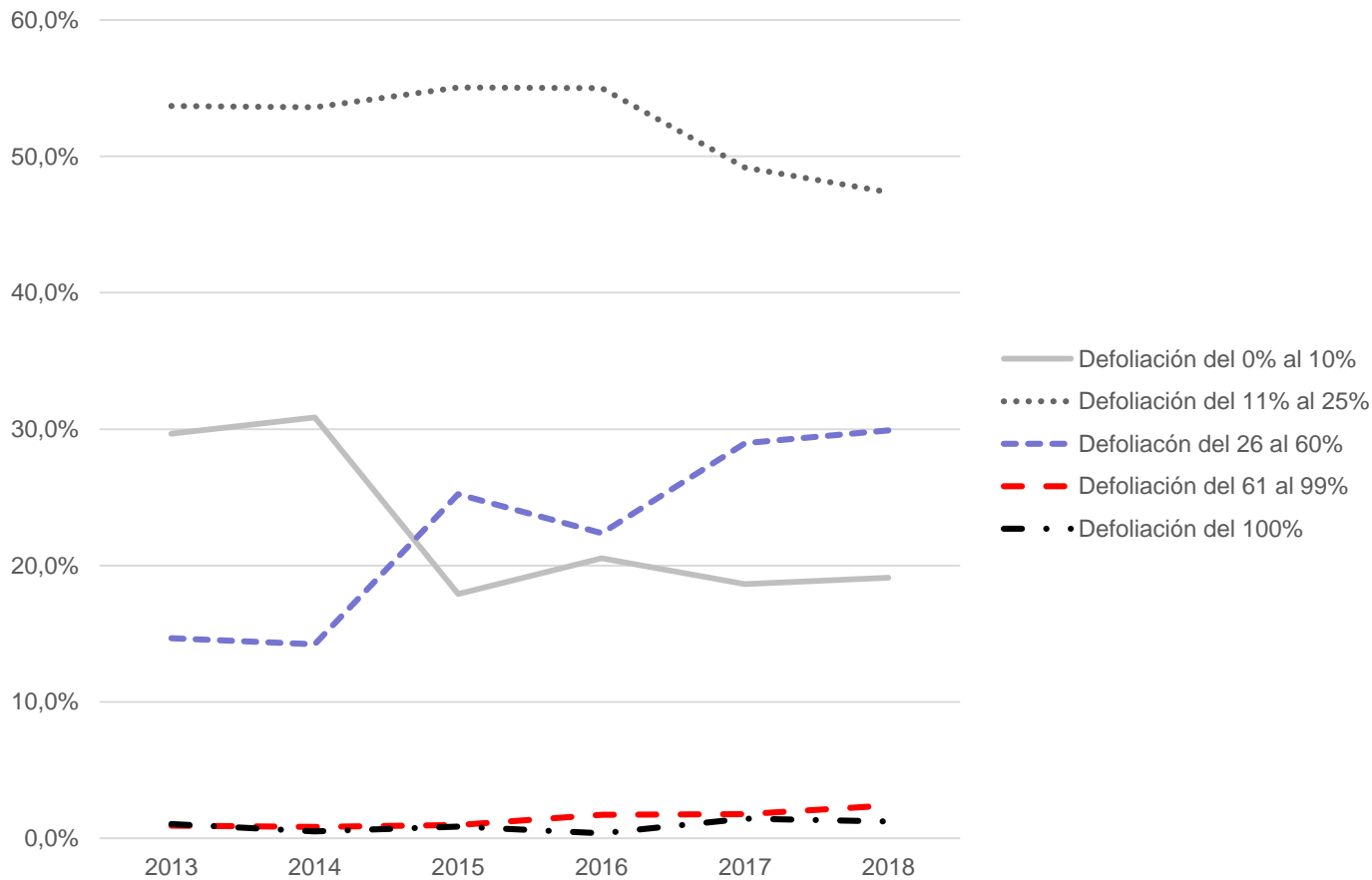
Provincia: Toledo
Coni(1)Fron(2)



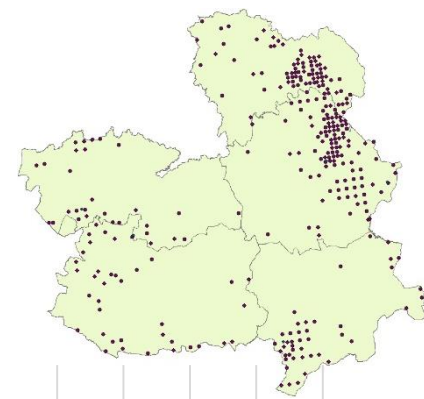
LA RED DE SEGUIMIENTO DE DAÑOS DE CASTILLA-LA MANCHA



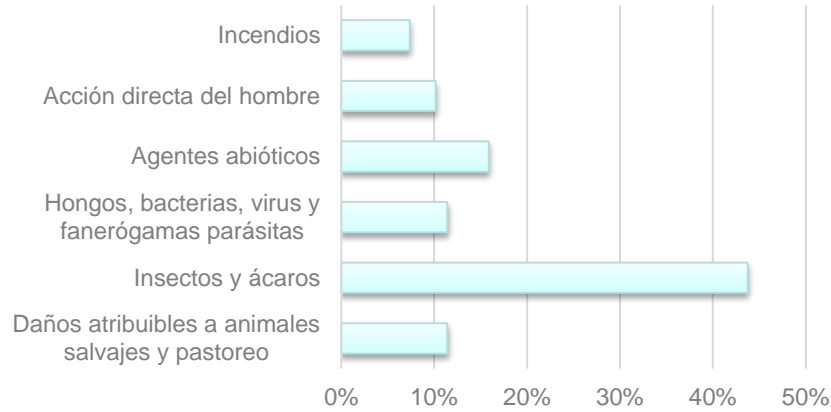
Evolución de los niveles de defoliación



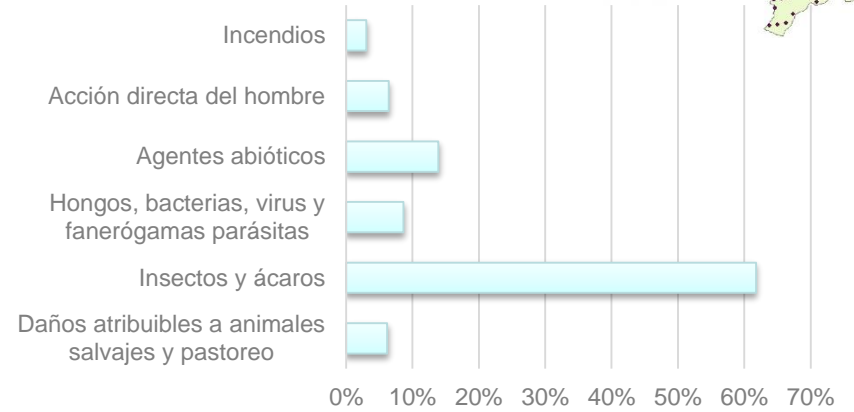
LA RED DE SEGUIMIENTO DE DAÑOS DE CASTILLA-LA MANCHA



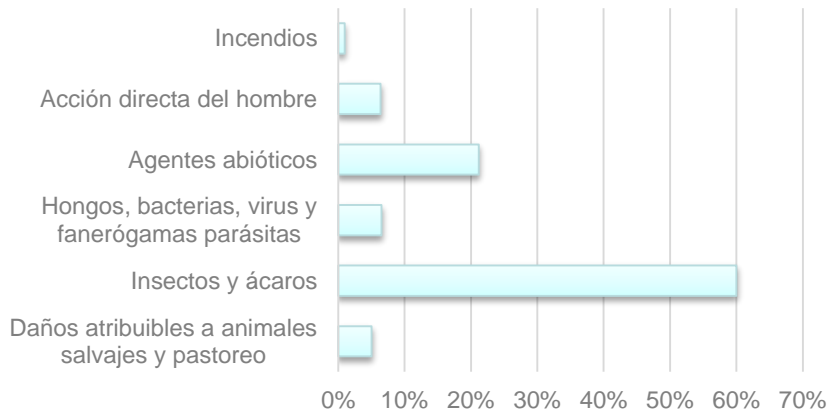
2015



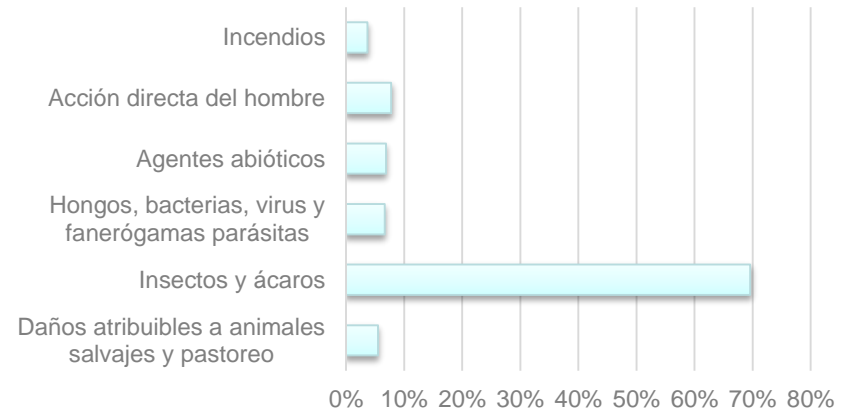
2016



2017



2018



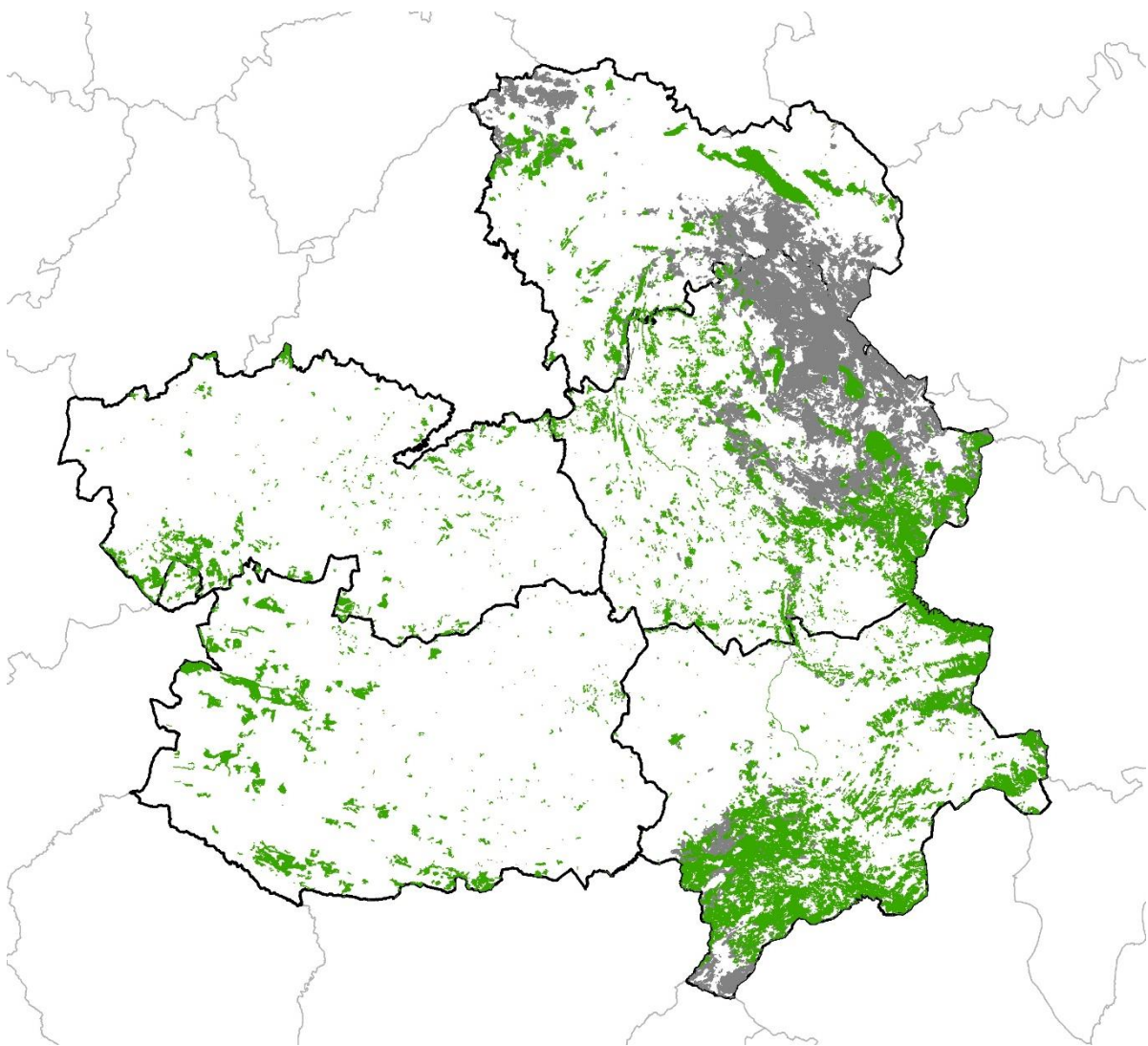
SEGUIMIENTO DE DAÑOS FORESTALES EN CASTILLA-LA MANCHA

PRINCIPALES PROBLEMAS SANITARIOS DETECTADOS EN LAS MASAS FORESTALES



DISTRIBUCIÓN DE MASAS DE PINAR EN CLM

Superficie ocupada por masas
pinar: 1.156.978 ha
42% de la superficie forestal
arbolada en CLM

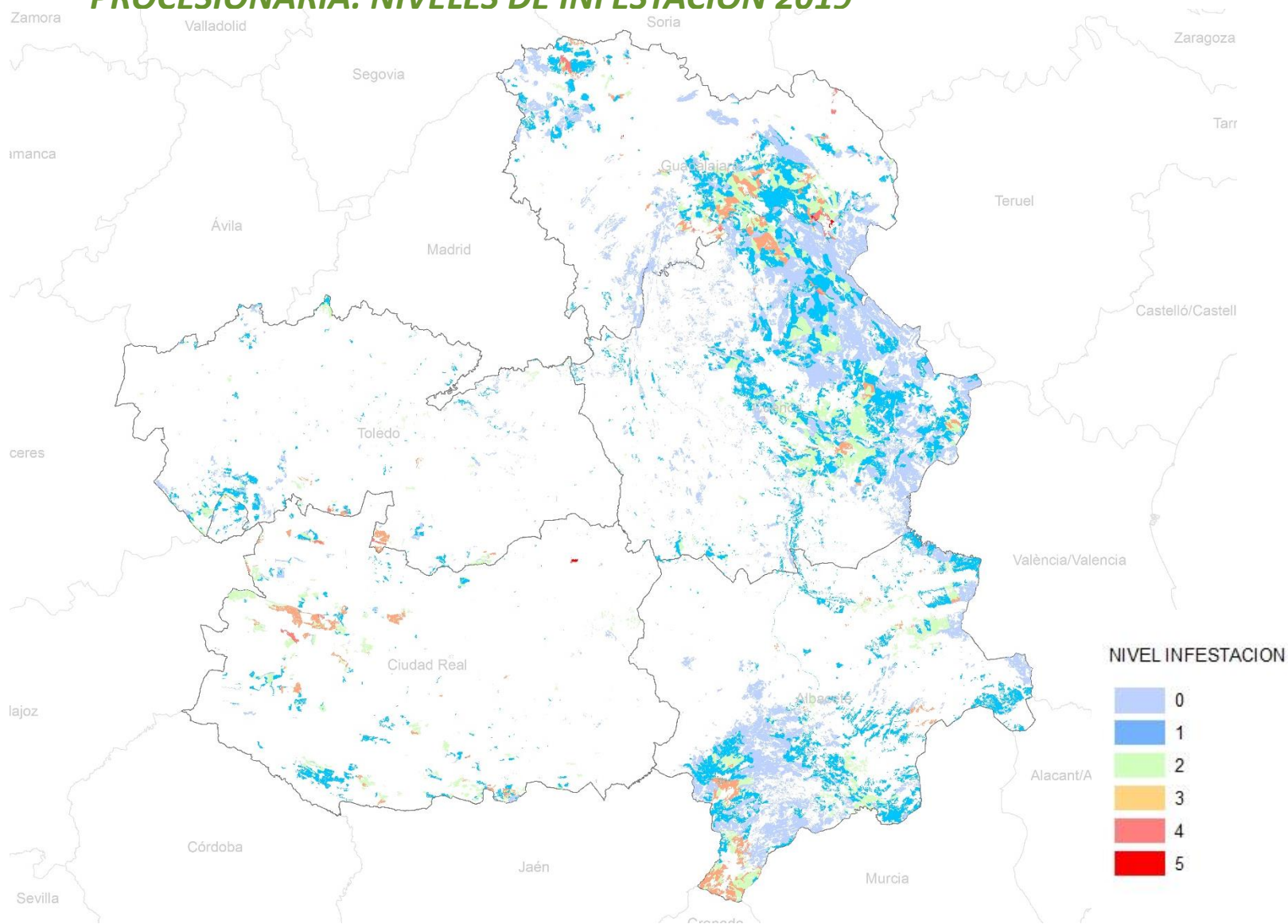




Castilla-La Mancha

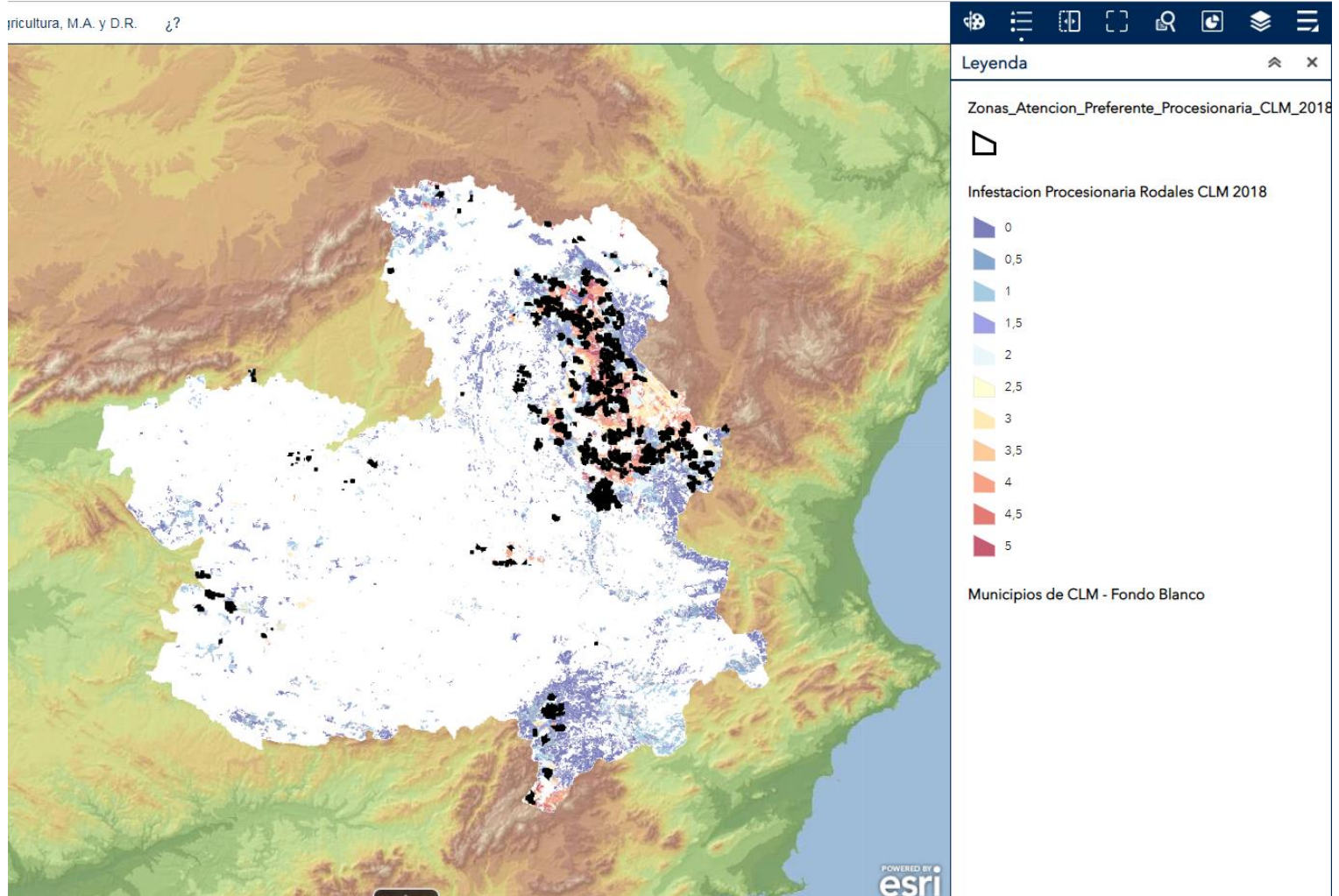
PROBLEMAS SANITARIOS ASOCIADOS A MASAS DE PINAR

PROCESIONARIA. NIVELES DE INFESTACION 2019



PROBLEMAS SANITARIOS ASOCIADOS A MASAS DE PINAR

PROCESIONARIA-PREVISIÓN 2018-19

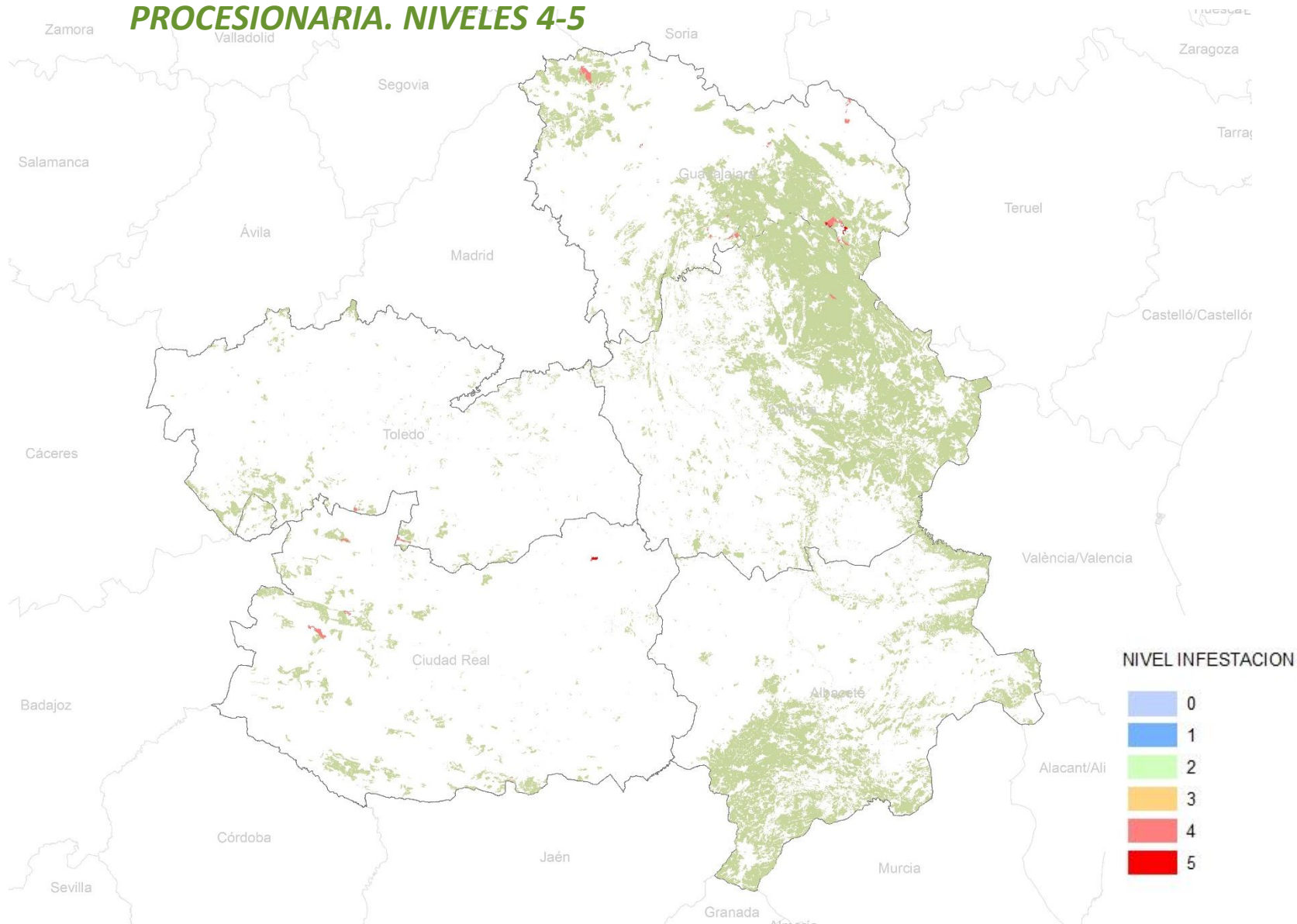




Castilla-La Mancha

PROBLEMAS SANITARIOS ASOCIADOS A MASAS DE PINAR

PROCESIONARIA. NIVELES 4-5

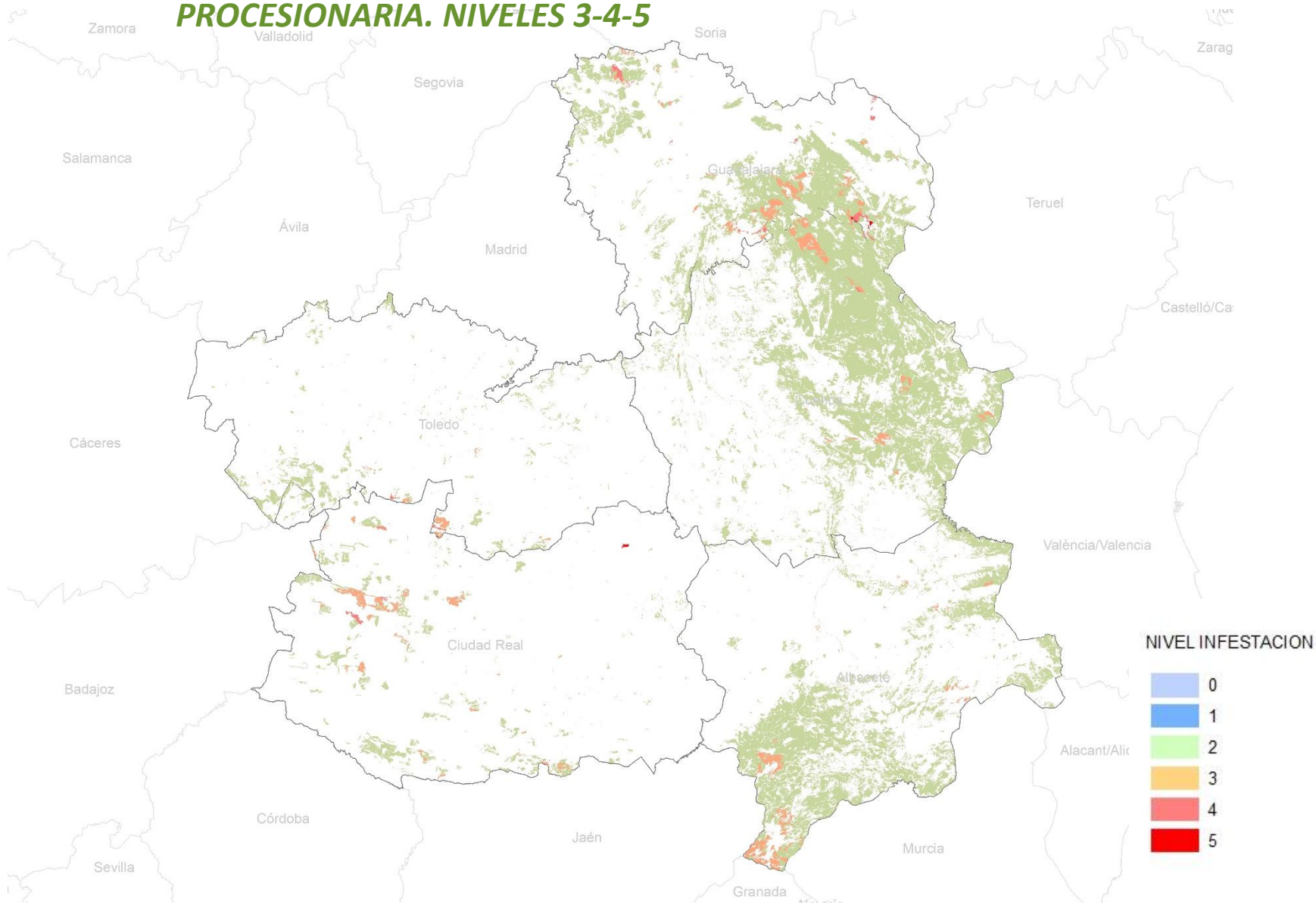




Castilla-La Mancha

PROBLEMAS SANITARIOS ASOCIADOS A MASAS DE PINAR

PROCESIONARIA. NIVELES 3-4-5



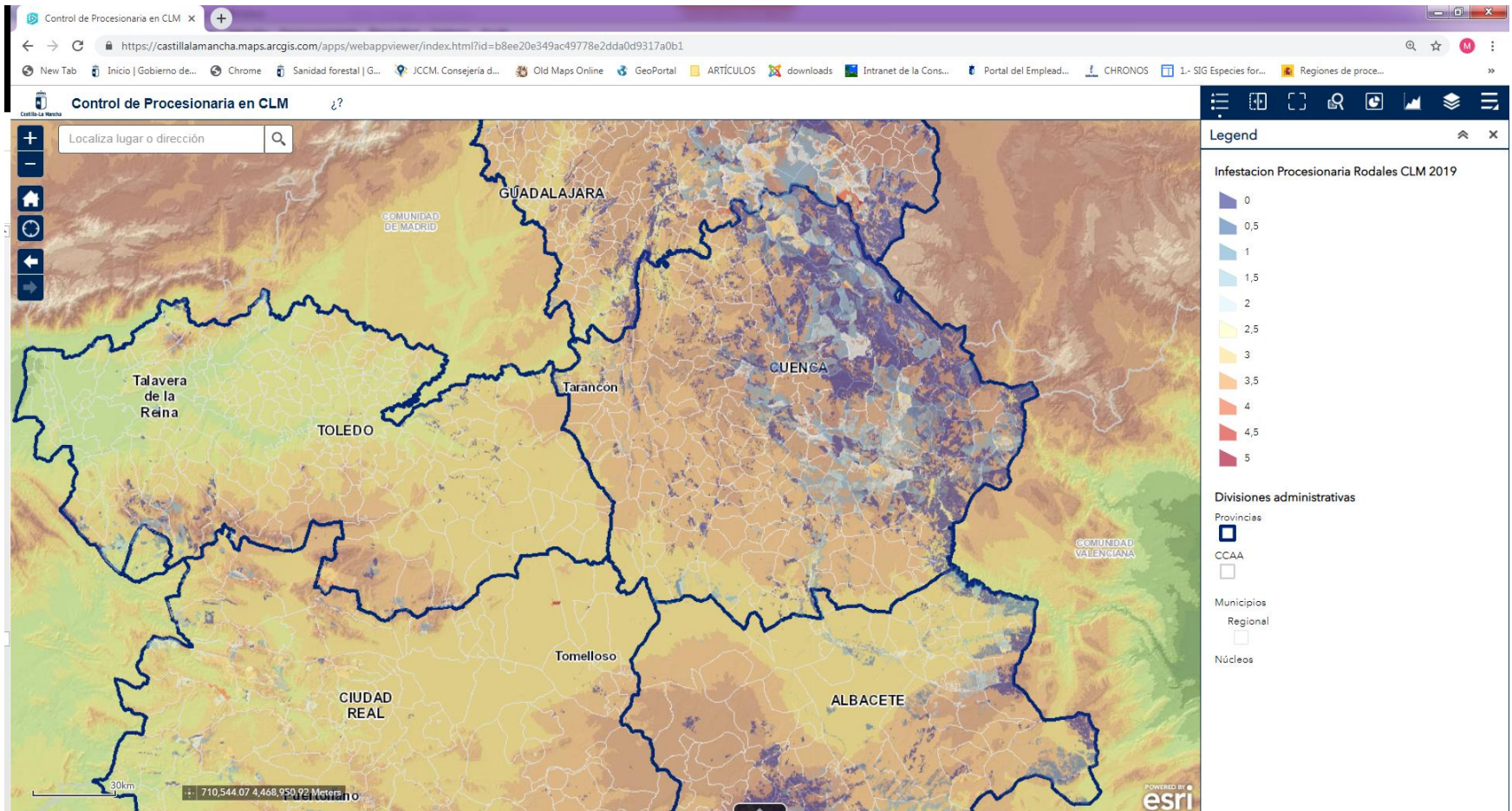


Castilla-La Mancha

VISORES SIG

Visores sanidad forestal: control de procesionaria

<http://castillalamancha.maps.arcgis.com/apps/webappviewer/index.html?id=b8ee20e349ac49778e2dda0d9317a0b1>

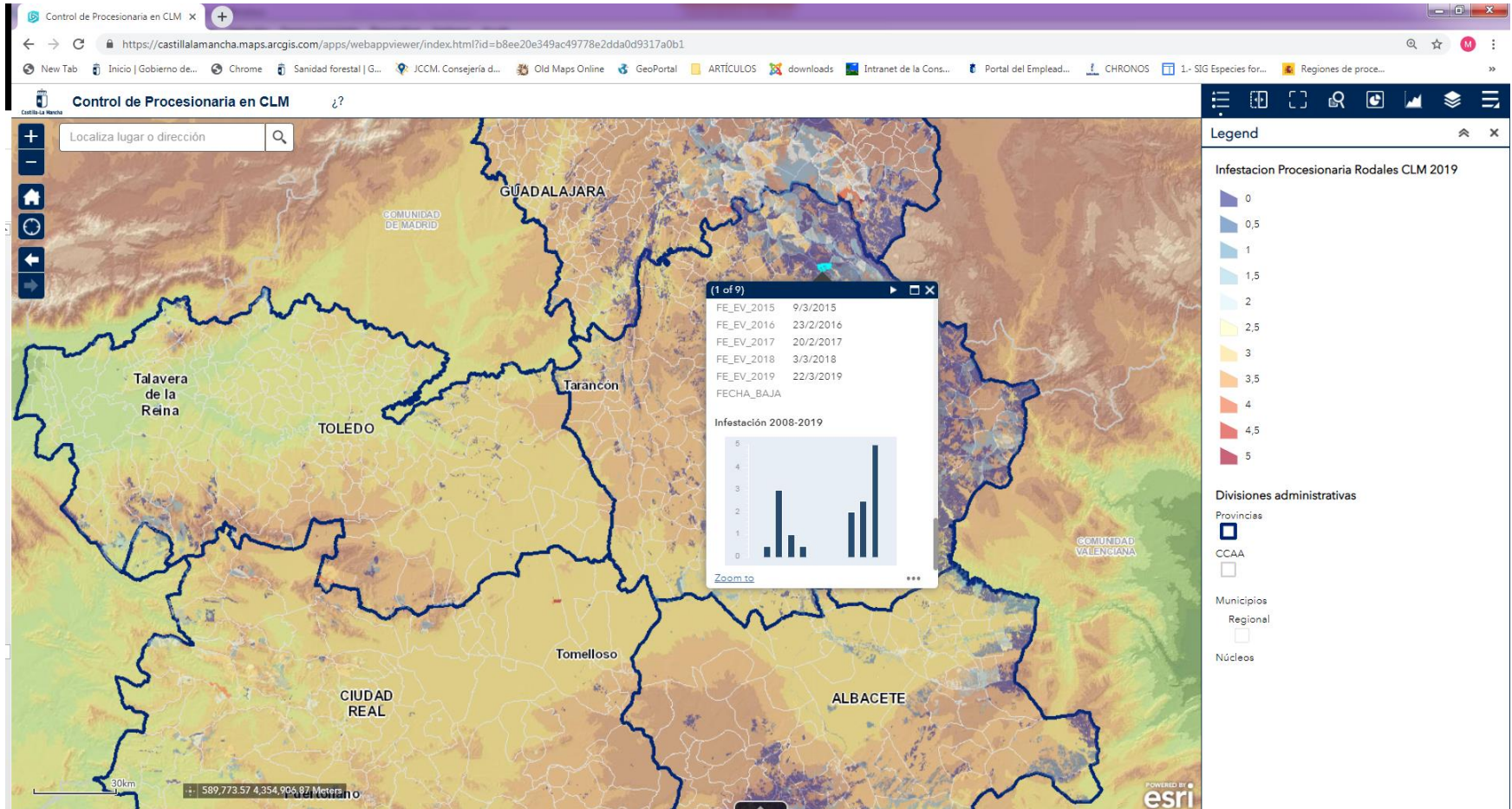




Castilla-La Mancha

VISORES SIG

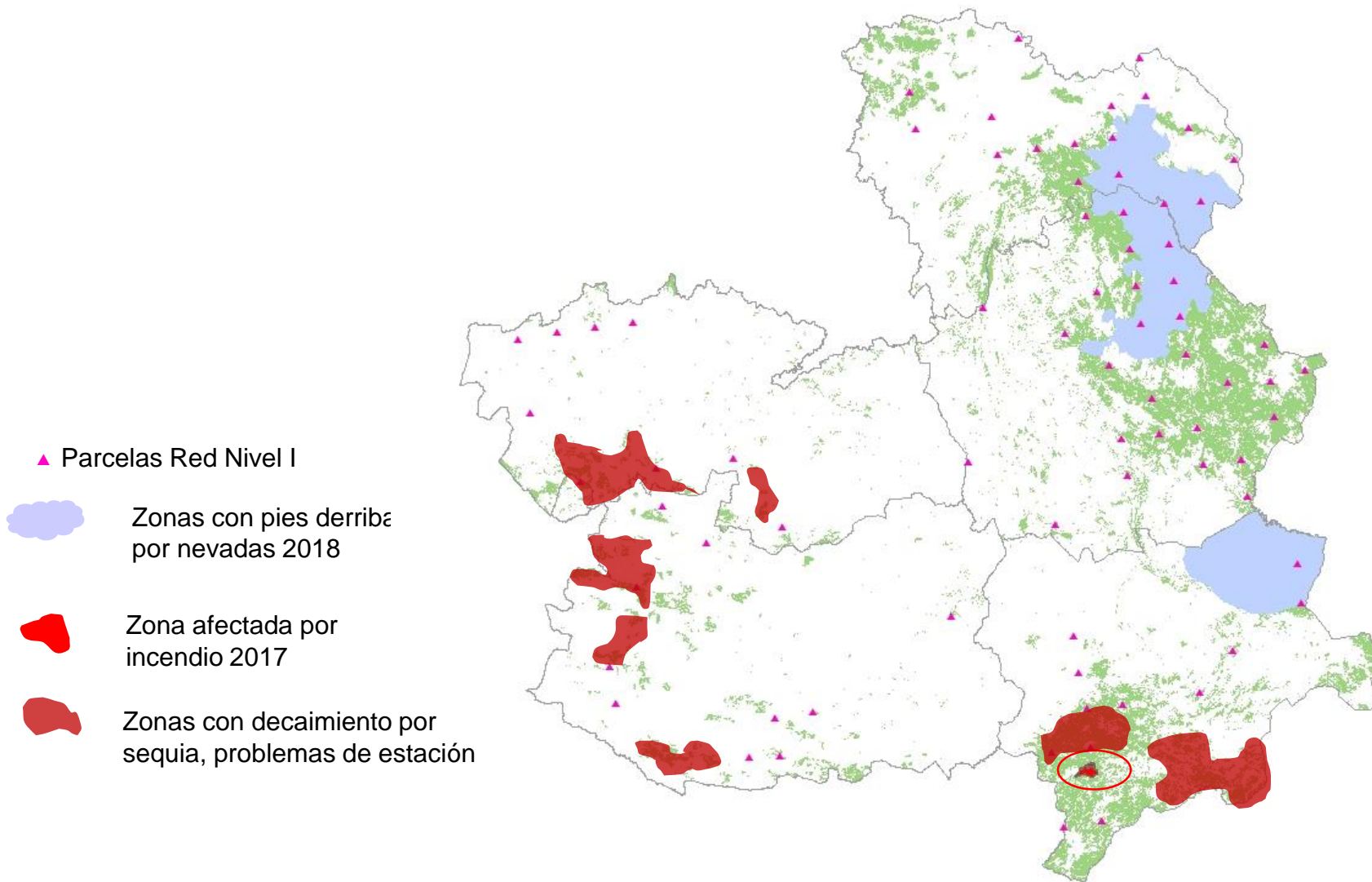
Visores sanidad forestal: control de procesionaria



PROBLEMAS SANITARIOS ASOCIADOS A MASAS DE PINAR

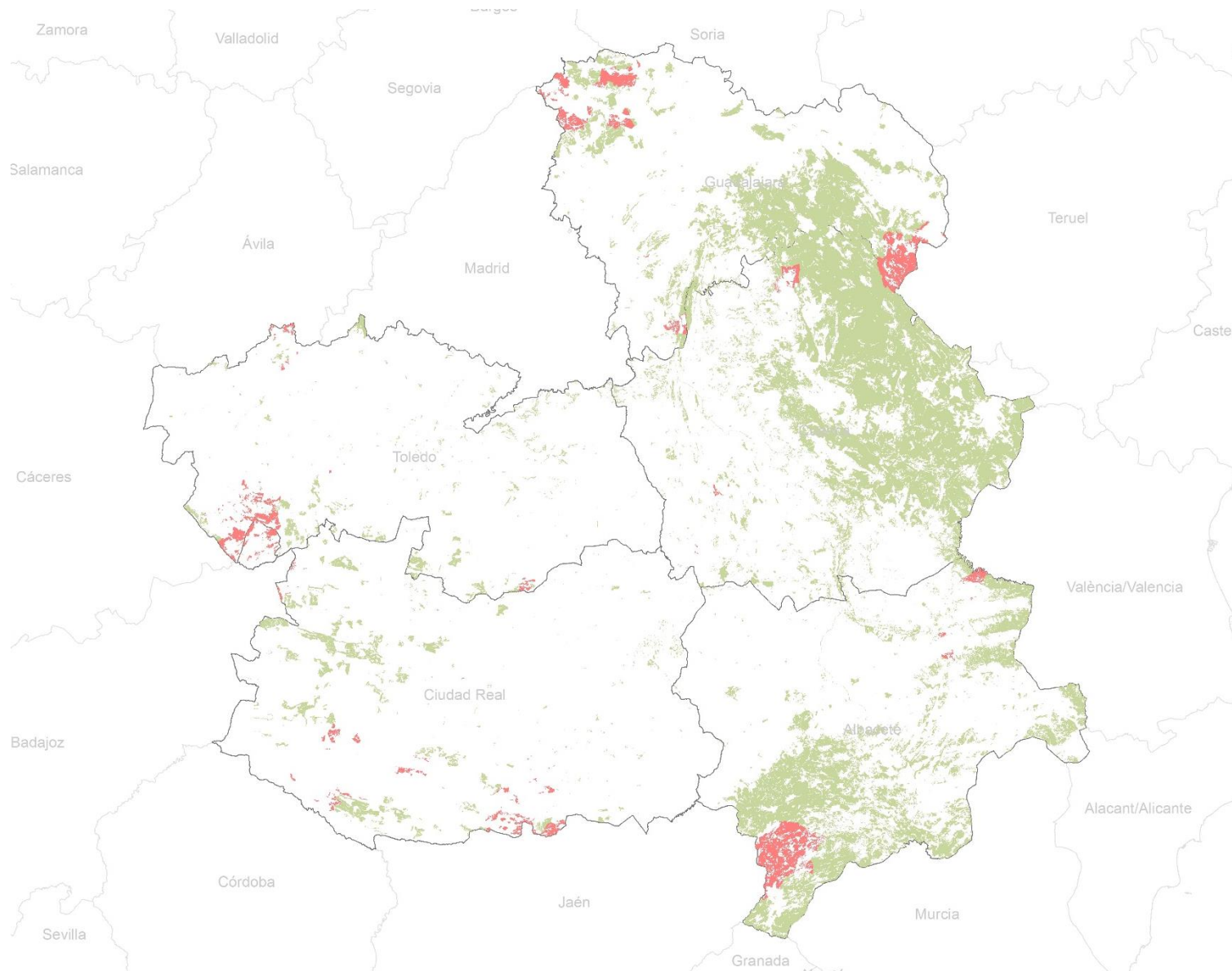
ZONAS AFECTADAS EN AÑOS ANTERIORES

SEQUIA, NEVADAS, INCENDIOS



PROBLEMAS SANITARIOS ASOCIADOS A MASAS DE PINAR

ZONAS CON POSIBLES PROBLEMAS DE PERFORADORES EN 2019

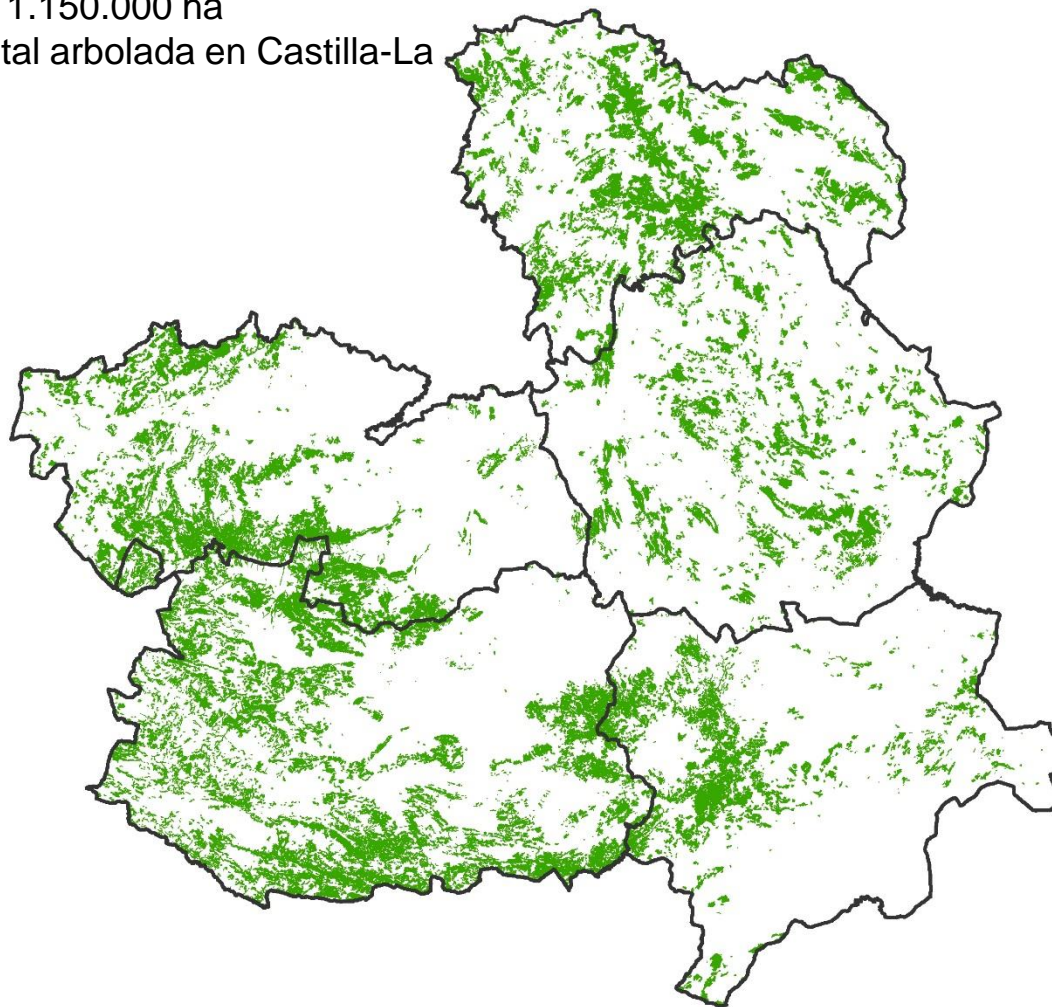




Castilla-La Mancha

DISTRIBUCION DE QUERCUS

Ocupan una superficie de 1.150.000 ha
40% de la superficie forestal arbolada en Castilla-La Mancha

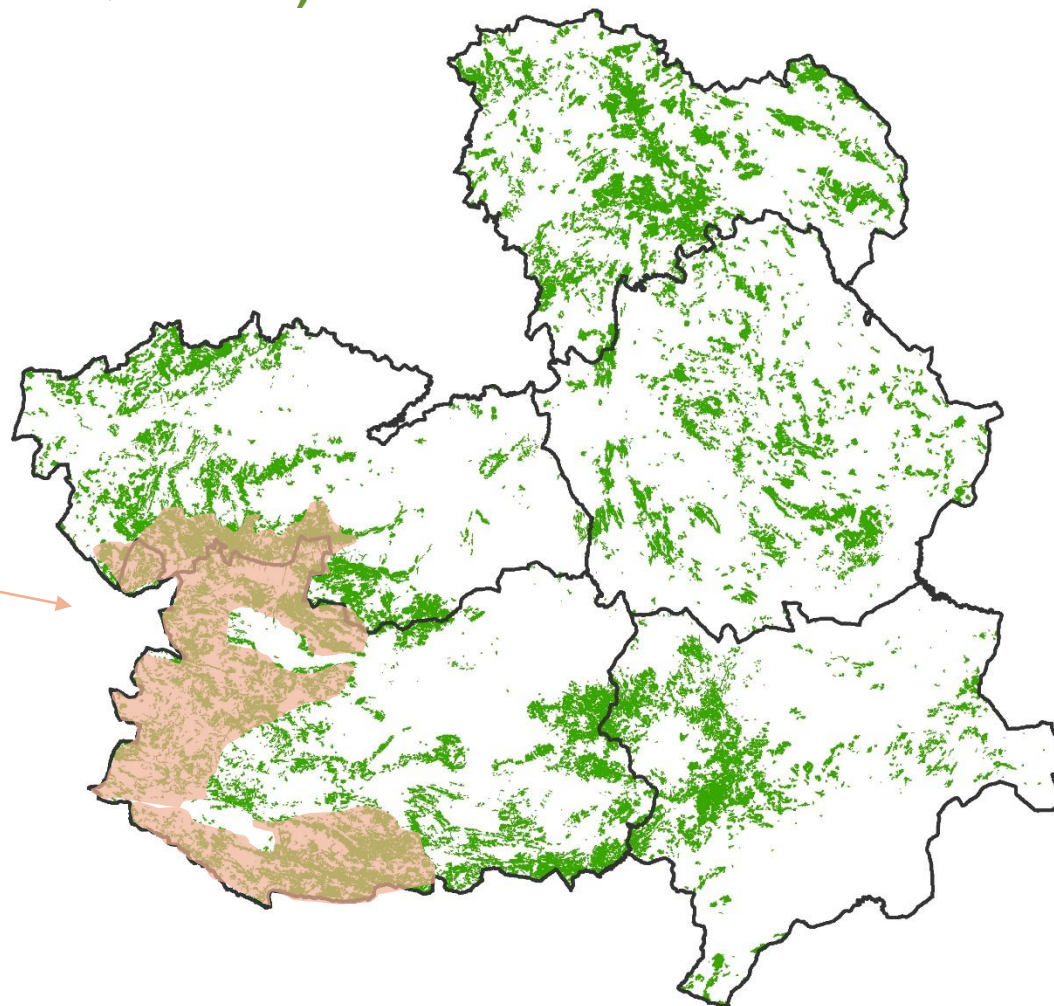




Castilla-La Mancha

DAÑOS EN MASAS DE QUERCUS DEFOLIADORES DE ENCINA (ALCORNOCHE Y QUEJIGO)

*Malacosoma,
Tortrix y
Lymantria*

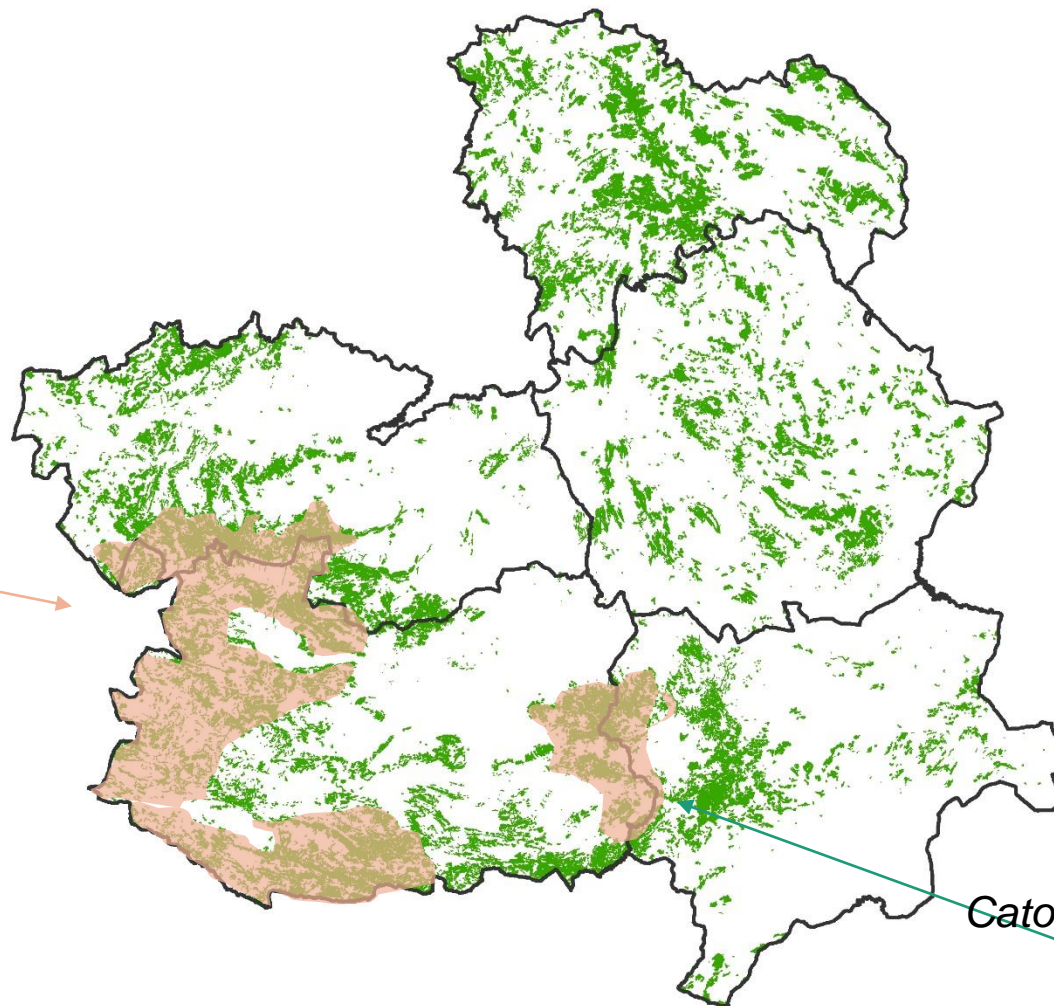




Castilla-La Mancha

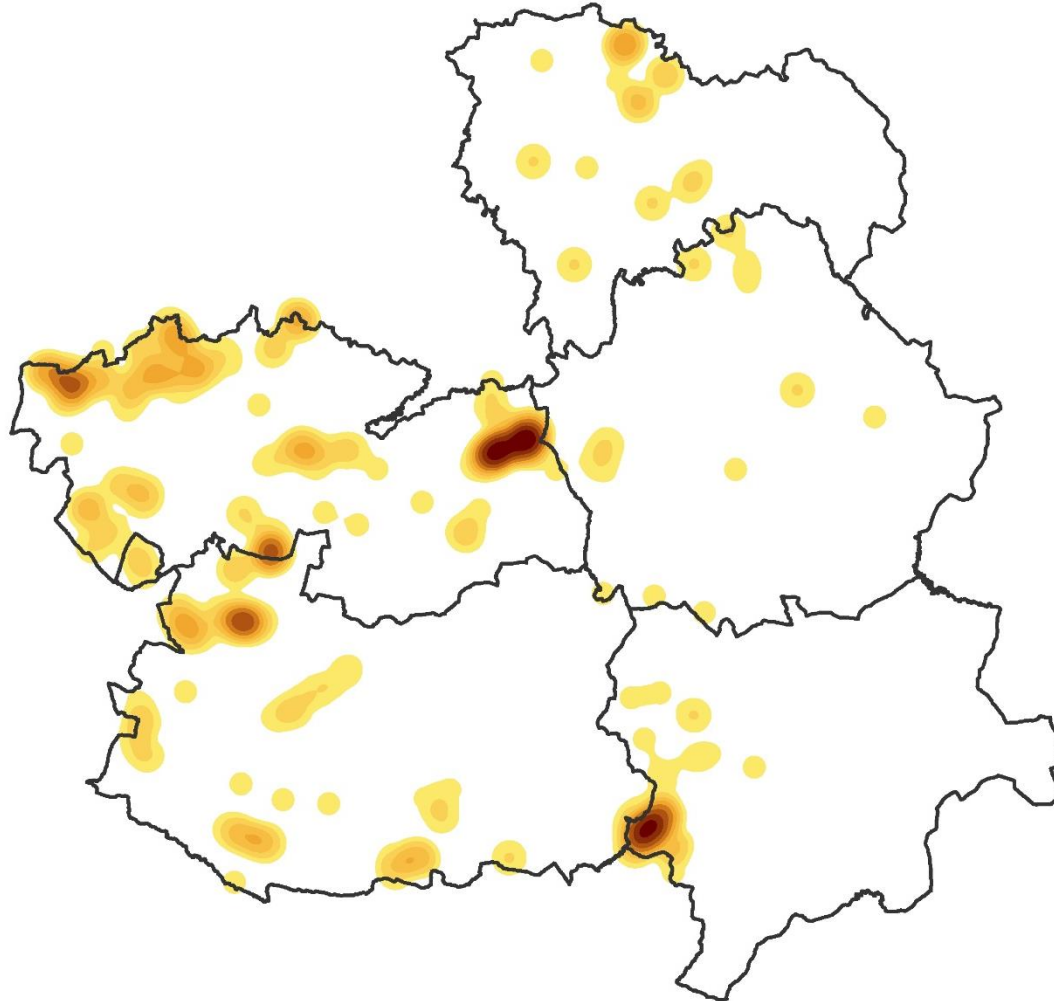
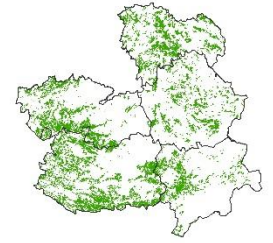
DAÑOS EN MASAS DE QUERCUS DEFOLIADORES DE ENCINA

*Tortrix,
Malacosoma y
Lymantria*



Catocala

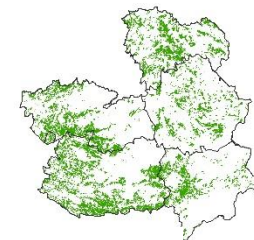
DECAIMIENTO DE MASAS DE QUERCUS LOCALIZACIÓN DE FOCOS SECA



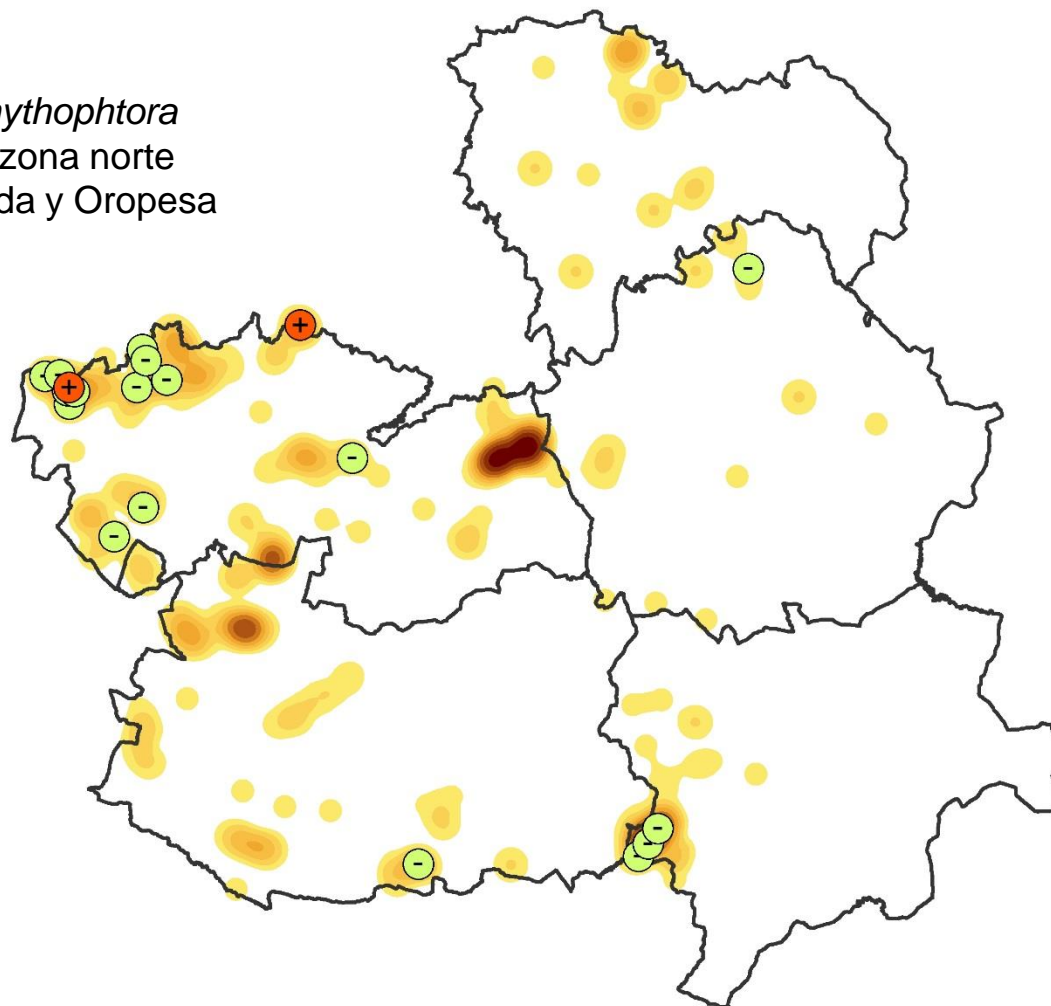


Castilla-La Mancha

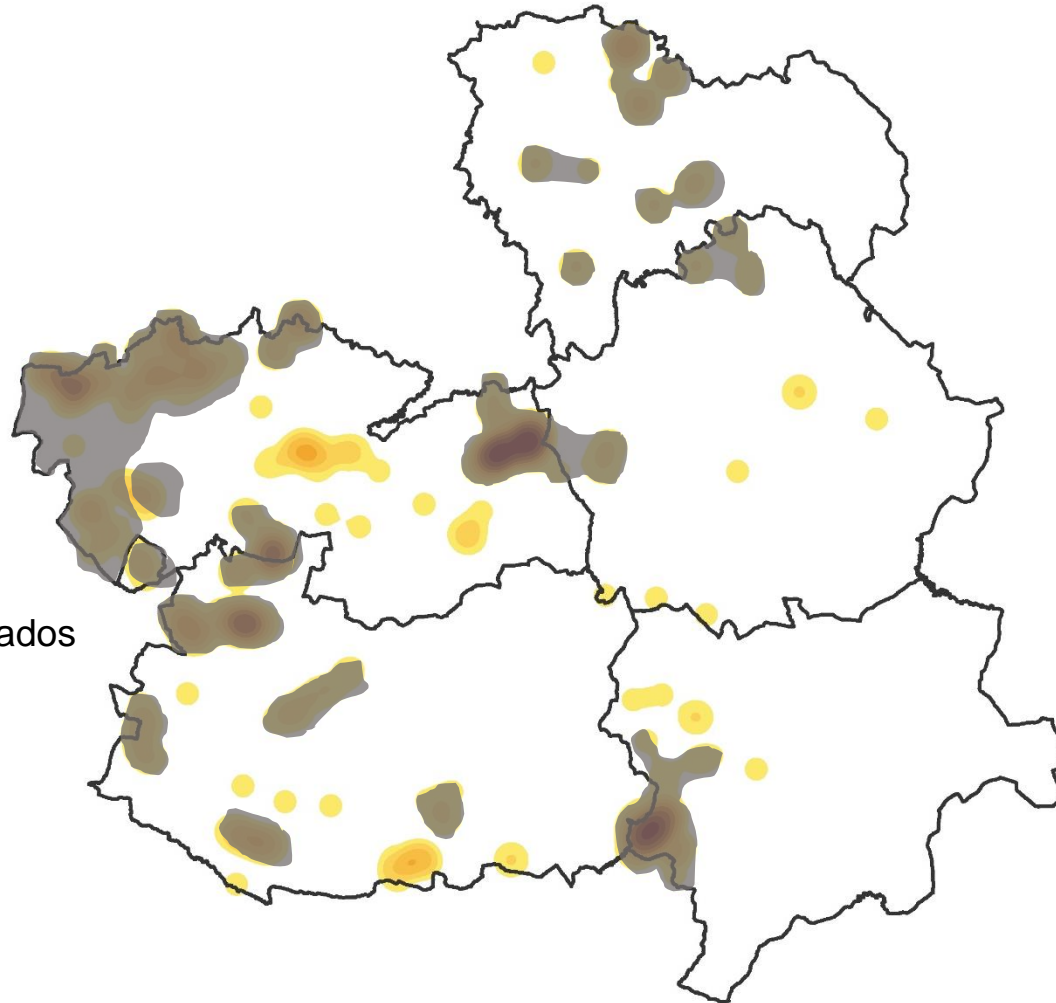
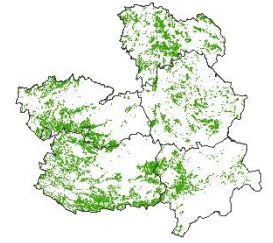
DETECCIÓN DE *PHYTOPHTORA CINNAMOMI* Y *PHYTIUM SPICULUM*. AÑO 2008



20 muestras
2 positivos de *Phytophthora cinnamomi* en la zona norte de Toledo-Méntrida y Oropesa



DETECCIÓN DE *PHYTOPHTORA CINNAMOMI* Y *PHYTIUM SPICULUM*. AÑO 2018

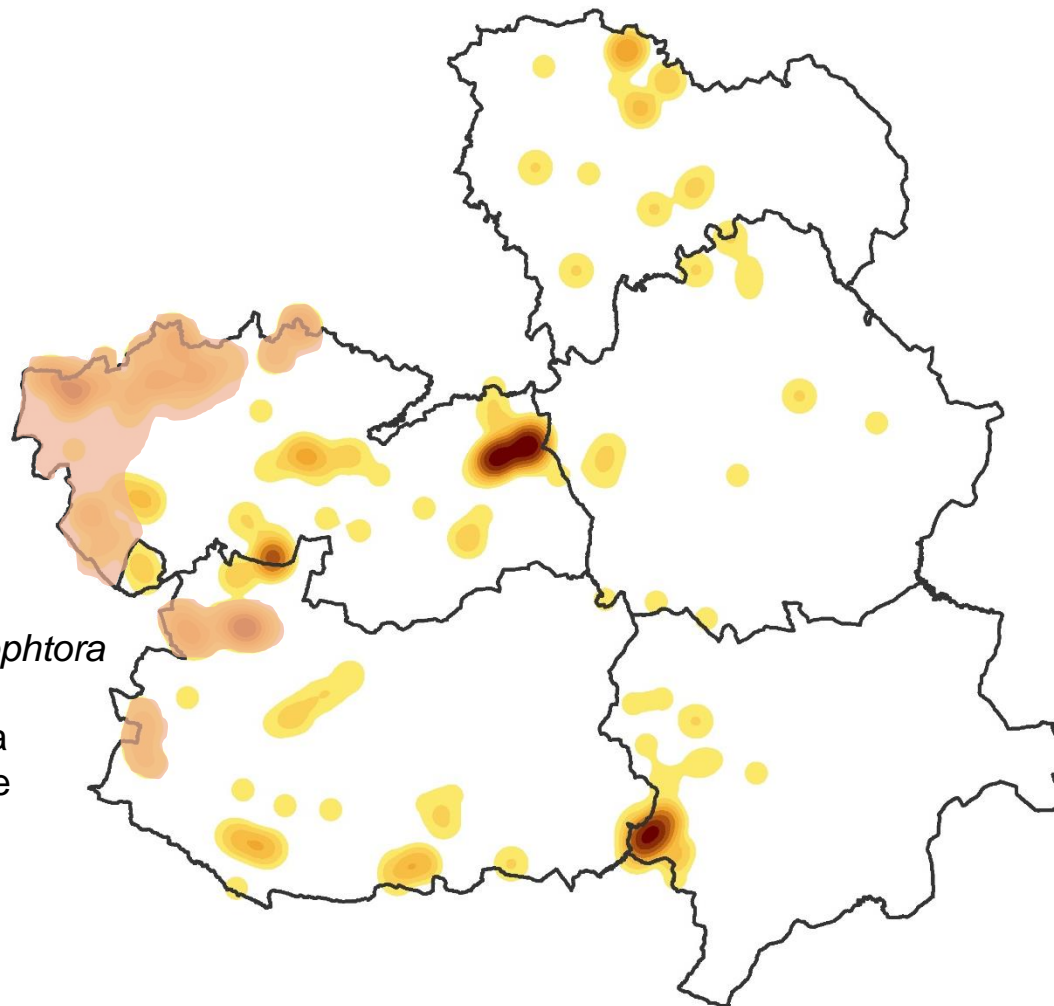
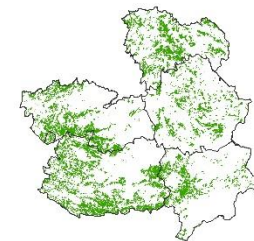


142 focos estudiados
67 muestras



Castilla-La Mancha

DECAIMIENTO DE MASAS DE QUERCUS ZONAS CON PRESENCIA DE P. CINNAMOMI



142 focos estudiados
67 muestras
32 positivos de *Phytophthora
cinnamomi*
23 focos con presencia
probable y síntomas de
podredumbre radical