

MAPA AGRONÓMICO NACIONAL DE ESPAÑA

Masas de cultivo y forestales.

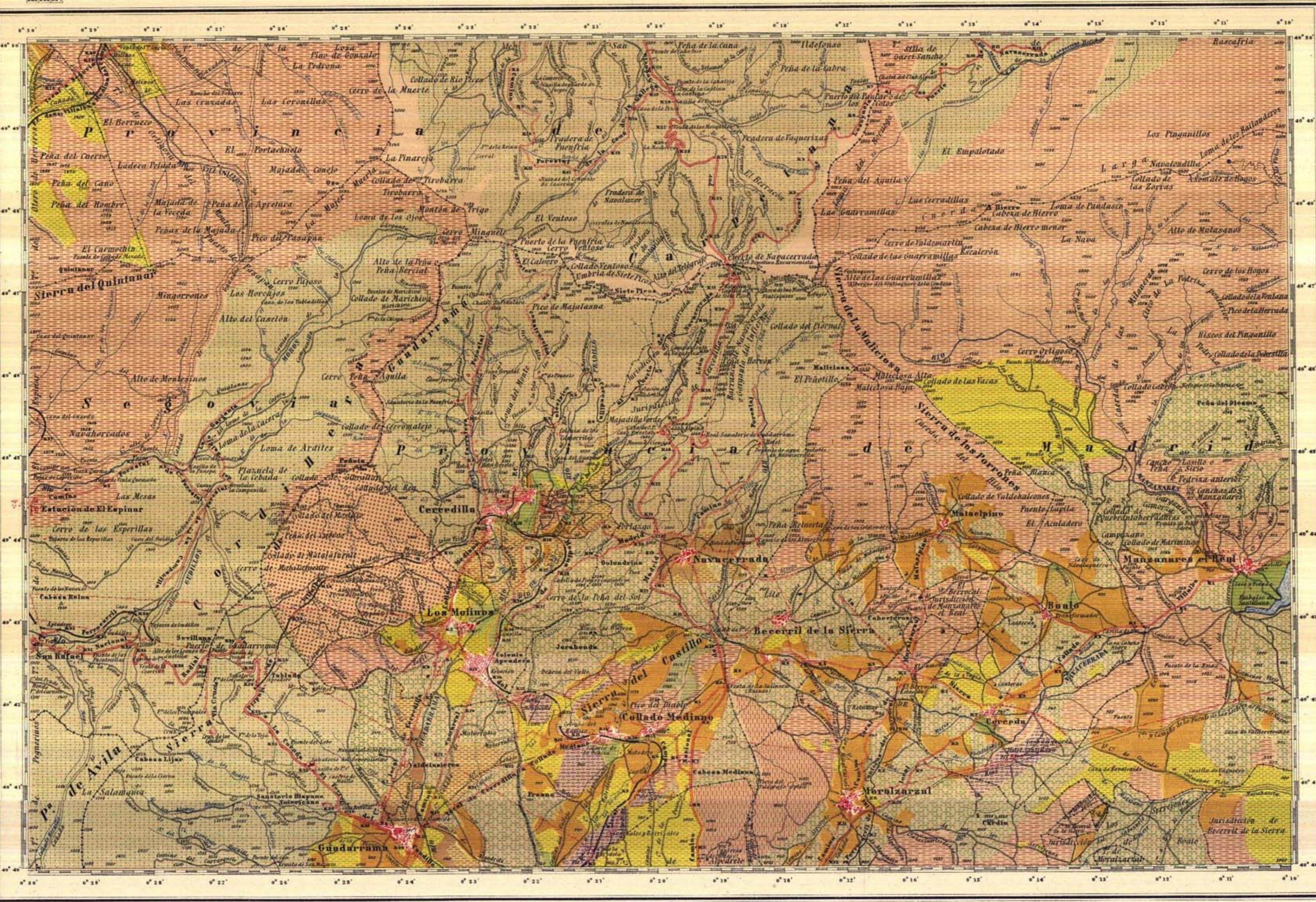
CERCEDILLA.

508

482.483.484
507.508.509
532.533.534

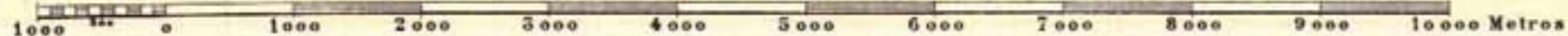
EXPLICACIÓN

- Cereal secano 
- Prado secano 
- Huerta regadío intensivo 
- Cereal regadío eventual 
- Prado regadío eventual 
- Rasos con pastos 
- Matas de roble, quejigo, encina o alcornoque 
- Encinares 
- Dehesa pasto o labor 
- Matorral xerófilo 
- Terrenos en repoblación 
- Improductivo 
- Pinares madrecables 
- Enebres y sabinas 



La topografía está tomada de las hojas del Mapa Topográfico Nacional del Instituto Geográfico y Catastral.

Talleres del Instituto Geográfico y Catastral.
Escala de $\frac{1}{50000}$



Formado y publicado por la Comisión Directora del Mapa Agronómico Nacional bajo la dirección del Ilmo. Sr. D. José Cruz Lapazarán Berstain. Año 1948.