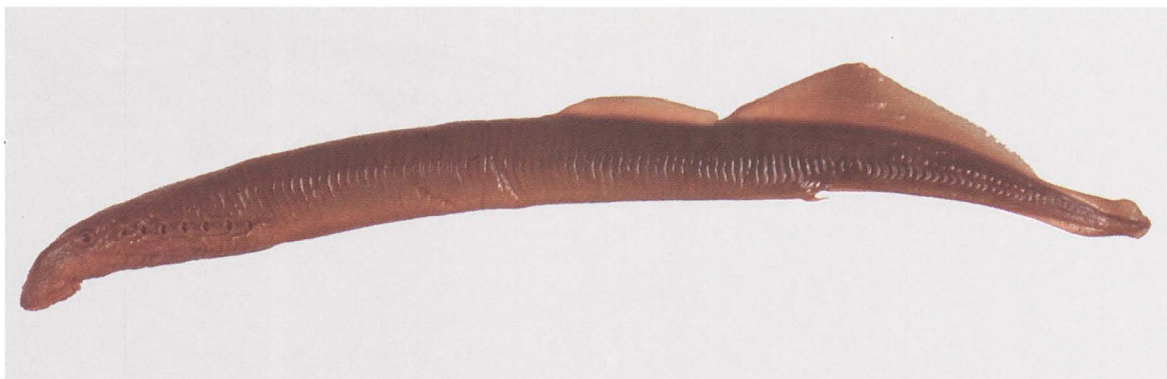


ESPECIE
AUTÓCTONA

Lampetra fluviatilis Linnaeus, 1758. Lamprea de río

Vasco: Ibai lanproia. Portugués: Lampreia de rio.



MNCN

DESCRIPCIÓN

Es una lamprea de tamaño medio que puede alcanzar los 50 cm de longitud total y los 700 g de peso, habiéndose citado ejemplares de hasta 10 años de edad. El cuerpo es cilíndrico y alargado, con siete pares de orificios branquiales bien visibles y boca en forma de ventosa cubierta de escasos y pequeños dientes que utiliza para adherirse a otros peces. Se diferencia de otras lampreas por tener una fila de dientes odontoides en forma de herradura y las dos partes de la aleta dorsal claramente separadas.

TAXONOMÍA

Clase: Cephalaspidomorphi

Orden: Petromyzontiformes

Familia: Petromyzontidae

Sinonimias: *Petromyzon fluviatilis* Linnaeus, 1758. *Petromyzon branchialis* Linnaeus, 1758. *Petromyzon argenteus* Bloch, 1795. *Petromyzon pricka* Lacepède, 1798. *Petromyzon sanguisuga* Lacepède, 1800. *Petromyzon jurae* McCulloch, 1819. *Petromyzon macrops* Blainville, 1825. *Petromyzon argenteus* Nardo, 1847. *Ammocoetes communis* Gistel, 1848. *Petromyzon omalii* Beneden, 1857. *Lampetra ayresi* (non Günther, 1870). *Petromyzon fluviatilis major* Smitt, 1895. *Lampetra opisthodon* Gratzianow, 1907. *Lampetra fluviatilis typica* Berg, 1931. *Lampetra fluviatilis praecox* Berg, 1932. *Lampetra fluviatilis ladogensis* Ivanova-Berg, 1966.

BIOLOGÍA Y ECOLOGÍA

Es una especie migradora anádroma, que prefiere ríos con aguas claras y oxigenadas y fondos de arena o grava. Su alimentación está basada en sangre y tejidos de otros peces. Durante la fase invernal que pasan en los ríos no se alimenta.

Los juveniles viven en el mar donde comen y crecen hasta alcanzar al menos un año de edad. En otoño suben a los ríos donde realizan la freza, para ello excavan pequeños nidos donde depositan los huevos. Las larvas son filtradoras y viven semienterradas en la arena del río.

DISTRIBUCIÓN

España: antes de extinguirse vivía en la cuenca del Tajo. La última cita conocida en España es en

el río Guadarrama, Chozas de Canales, Toledo (Victor Jiménez) en el verano de 1974.

UE: está presente en Alemania, Bélgica, Dinamarca, Finlandia, Francia, Holanda, Irlanda, Gran Bretaña, Portugal y Suecia.

Mundo: desde el noroeste del mediterráneo a través del Atlántico hasta el mar Báltico.

FACTORES DE AMENAZA

Sobre la especie: la especie está extinguida en España por la construcción del embalse de Cedillo que impide que suba a aguas territoriales españolas.



MEDIDAS DE CONSERVACIÓN

En la actualidad las medidas que se puedan indicar son poco realistas por la magnitud de los embalses de la cuenca del Tajo, pero pasan por la construcción de unos pasos adecuados para las mismas que deberían ser en forma de canales laterales que salvaran el desnivel de las presas existentes.

ACCIONES REALIZADAS PARA SU CONSERVACIÓN

Ninguna.

BIBLIOGRAFÍA

- Bird D. J. & I. C. Potter. 1979a. Metamorphosis in the paired species of lampreys, *Lampetra fluviatilis* (L.) and *Lampetra planeri* (Bloch). 2. Quantitative data for body proportions, weights, lengths and sex ratios. *Zoological Journal of the Linnean Society* 65(2): 145-160
- Bird D. J. & I. C. Potter. 1979b. Metamorphosis in the paired species of lampreys, *Lampetra fluviatilis* (L.) and *Lampetra planeri* (Bloch). 1. A description of the timing and stages. *Zoological Journal of the Linnean Society* 65(2) 1979: 127-143
- Hardisty M. W. 1986. Systematic part. *Lampetra fluviatilis* (Linnaeus, 1758). Holcik, J. [Ed.] *The freshwater fishes of Europe. Vol. 1, part 1. Petromyzontiformes*. AULA-Verlag, Wiesbaden, West Germany: 1-313. Chapter pagination: 249-278
- Heikkala R. M., Laukkanen A. T. & A. V. Mikkonen. 1984. Proximate composition of the river lamprey, *Lampetra fluviatilis*, during the spawning run. *Canadian Journal of Zoology* 62(11): 2272-2279
- Schreiber A. & E. Engelhorn. 1998. Population genetics of a cyclostome species pair, river lamprey (*Lampetra fluviatilis* L.) and brook lamprey (*Lampetra planeri* Bloch). *Journal of Zoological Systematics and Evolutionary Research* 36(1-2): 85-99
- Sjoberg K. 1980. Ecology of the European river lamprey (*Lampetra fluviatilis*) in northern Sweden. *Canadian Journal of Fisheries and Aquatic Sciences* 37(11): 1974-1098
- Wunstel A., Weiss M. & H. Greven. 1999. Ground substrate and choice of spawning sites of the river lamprey *Lampetra fluviatilis* in an anthropogenously altered river in Northrhine Westphalia. *Verhandlungen der Gesellschaft fuer Ichthyologie (GFI) E V 1*: 225-240

ESTADO DE CONSERVACIÓN

Categoría mundial UICN. LR/nt (Bajo Riesgo-No Amenazada)

Categoría para España. RE (Extinto en el ámbito regional)

Justificación de los criterios. En España la presa de Cedillo impide que las lampreas de río suban por el río Tajo hacia aguas españolas.

Convenios internacionales. En el Anejo III del Convenio de Berna 82/72.

Directivas europeas. Anejos II y IV de la Directiva de Hábitat del 21 de mayo de 1992.

Libros rojos. Citada como "Extinguida?" en el Libro Rojo de los Vertebrados de España (1992).