

Seguimiento Fitosanitario de las Masas Forestales de la Red de Parques Nacionales

Problemáticas fitosanitarias relevantes/novedosas. Años 2019-20



MINISTERIO
PARA LA TRANSICIÓN ECOLÓGICA
Y EL RETO DEMOGRÁFICO

ORGANISMO
AUTÓNOMO
PARQUES
NACIONALES

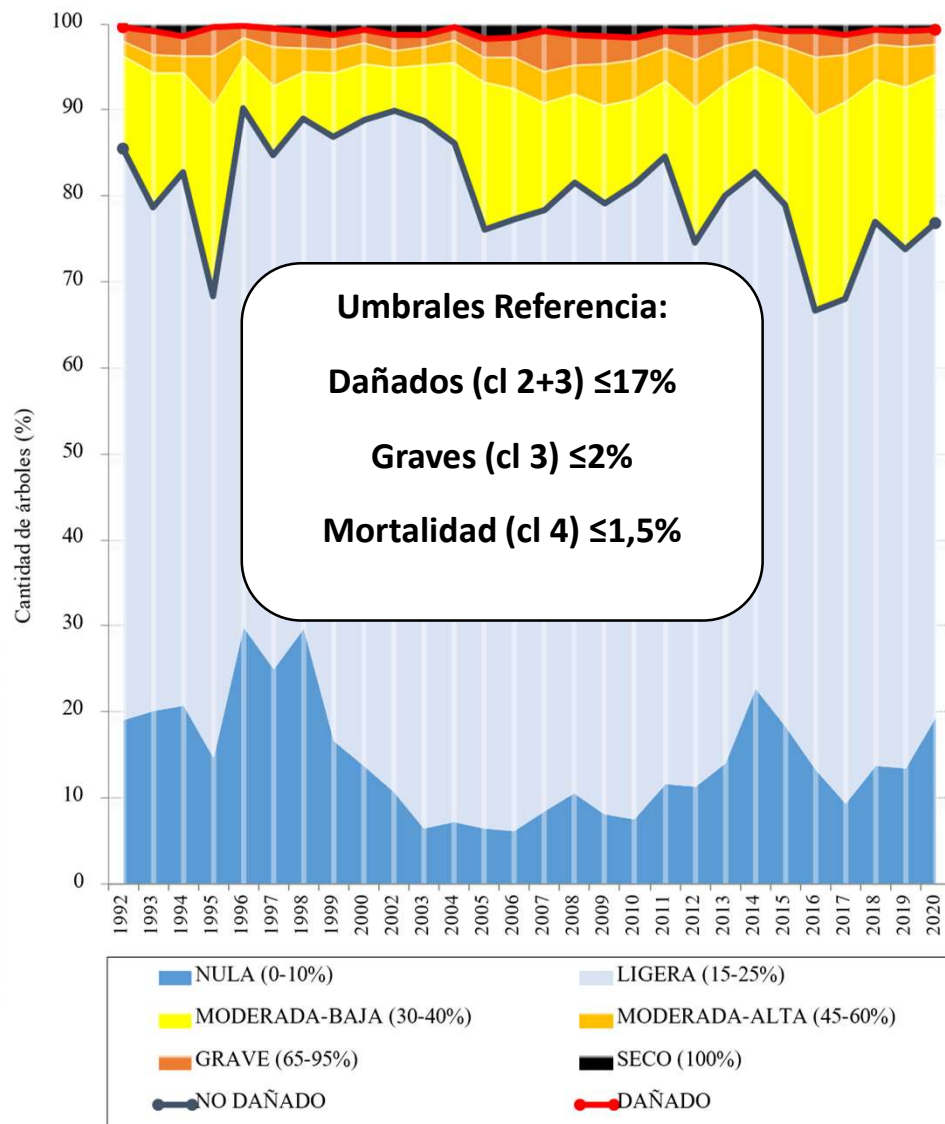
RED DE
PARQUES NACIONALES



Intercalibración Redes Daños - mayo 2021

INTRODUCCIÓN. SITUACIÓN GENERAL

Fig 7. Red de Daños Forestales en Parques Nacionales
Evolución de la Defoliación (1992-2020)



SEGUIMIENTO FITOSANITARIO:

Itinerarios + Puntos seguimiento

- Itinerarios: seguimiento general
- Puntos:
 - Malla de 4x4 km.
 - Desde 1986
 - 235 puntos: 193 en 13 PPNN+42 en 5 CENTROS
 - 6106 pies: Conif: 55% Frond: 45%
 - **2020: solo 129 puntos en 8 PPNN**
 - 24 árboles/punto
 - Metodología Nivel I

	DAÑADOS clases 2+3 30-95%	GRAVES clase 3 65-95%	SECOS clase 4 100%
Red PPNN 2019	25,4	1,8	0,8
Red PPNN 2020	22,4	1,6	0,7
$\Delta 2020-2019$	-3,0	-0,2	-0,1
Media red PPNN (1992-2019)	18,3	2,2	0,9
Media red NIVEL I (1991-2019)	14,9	1,6	2,1
PPNN Reg Eurosiberiana 2020	17,6	2,1	1,0
PPNN Reg Mediterránea 2020	25,6	1,2	0,5
PPNN Reg Macaronésica 2019	29,9	2,6	1,4

PROBLEMÁTICAS FITOSANITARIAS NOVEDOSAS 2019-20. REG. EUROSIBERIANA

PIC:

- *Castanea sativa*: *D. kuriphilus*: mortalidad.
- Frondosas: Nevada extemporánea.

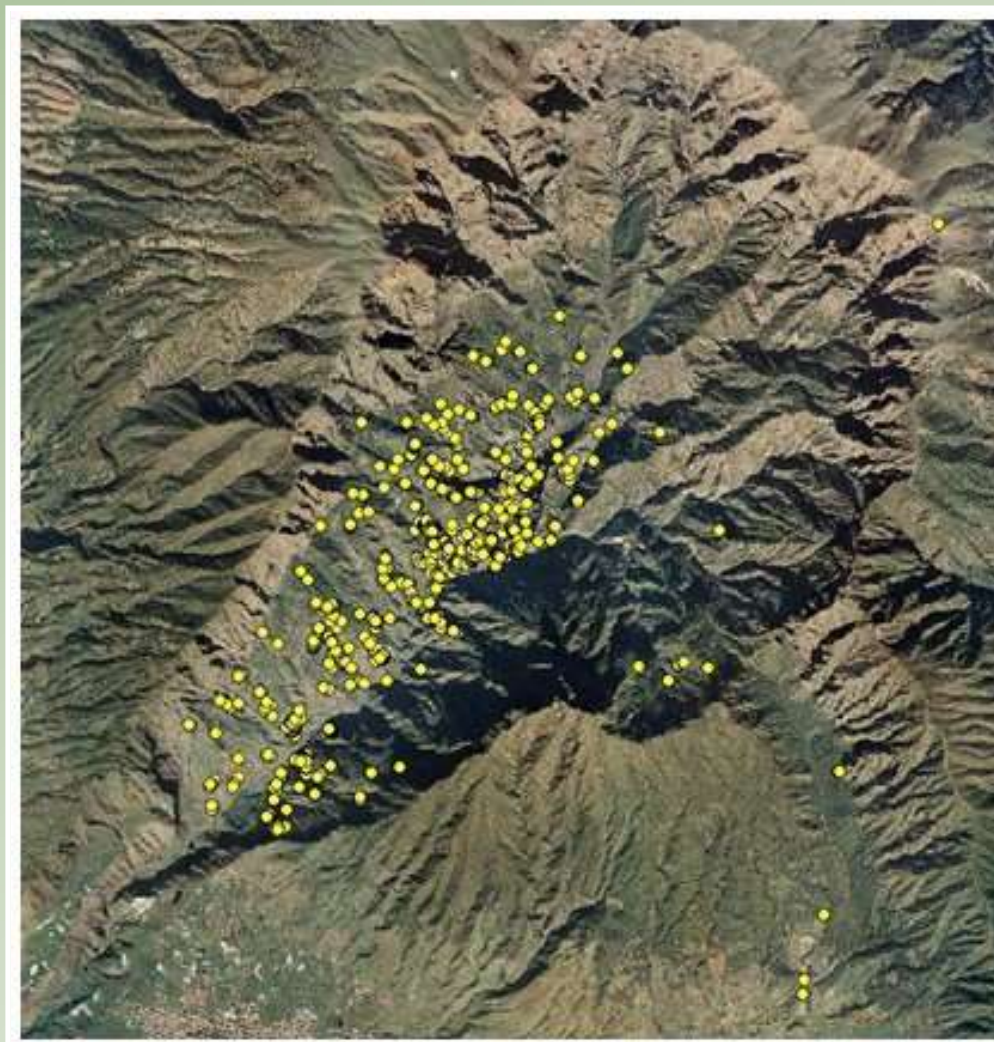


Intercalibración Redes Daños - mayo 2021

PROBLEMÁTICAS FITOSANITARIAS NOVEDOSAS 2019-20. REG. MACARONÉSICA

CAL:

- *Pinus canariensis*: Mortalidad extensa 2019 y 2020: >700 pies secos.
- Daños/mortalidad en especies acompañantes (desde 2012): faya, sauce, matorral.



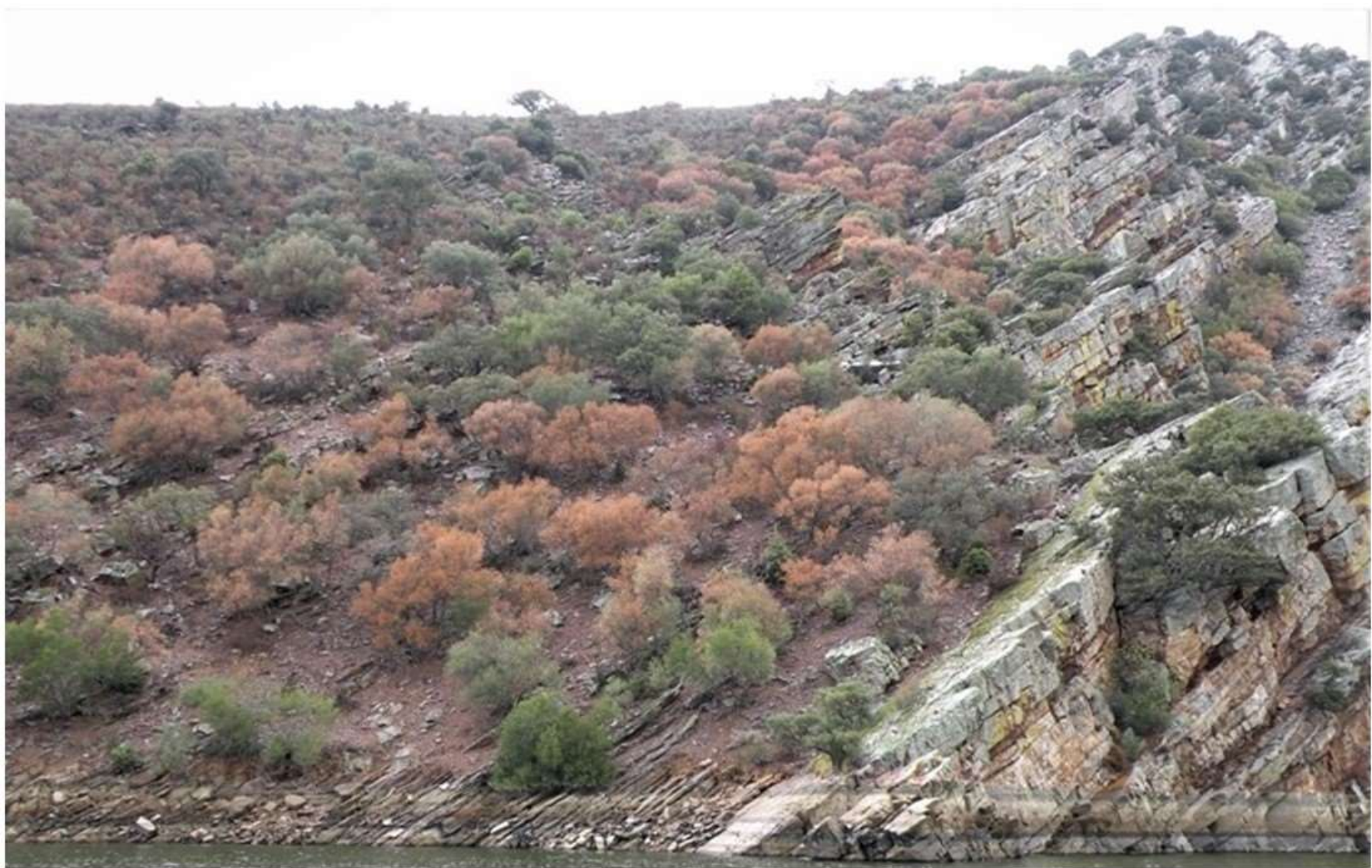
aldera de Taburiente

Intercalibración Redes Daños - mayo 2021

PROBLEMÁTICAS FITOSANITARIAS NOVEDOSAS 2019-20. REG. MEDITERRÁNEA

MON:

- *Frondosas: Sequía 2019. Colapso (zonas de riesgo)*

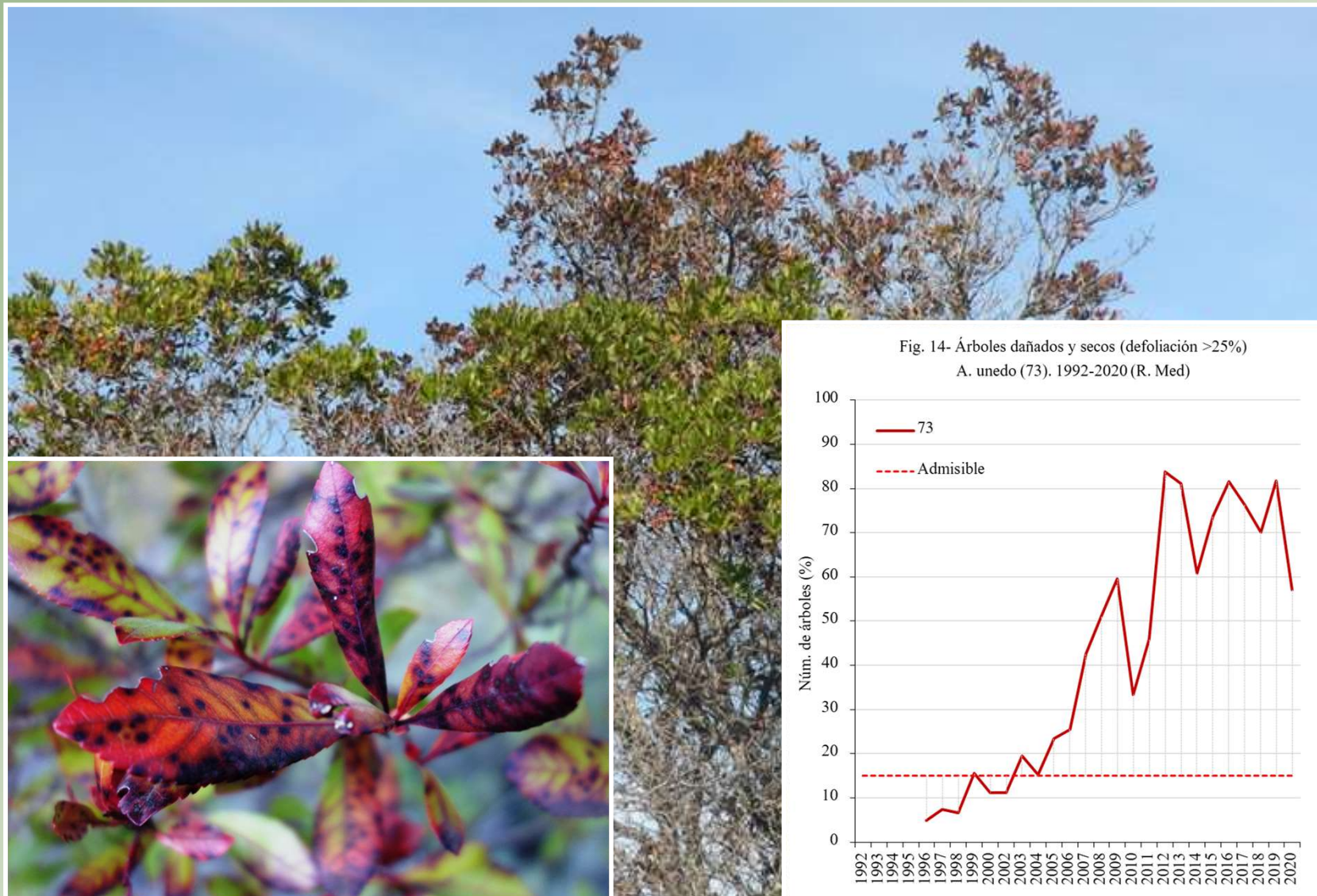


Intercalibración Redes Daños - mayo 2021

PROBLEMÁTICAS FITOSANITARIAS NOVEDOSAS 2019-20. REG. MEDITERRÁNEA

MON:

- *Frondosas: Sequía 2019. Colapso*



Intercalibración Redes Daños - mayo 2021

PROBLEMÁTICAS FITOSANITARIAS NOVEDOSAS 2019-20. REG. MEDITERRÁNEA

ALM:

Golpe de calor Agosto 2019. *Viento de levante*:

- *Temp. Máxima > 40 °C*
- *Humedad Relat. < 10 %*
- **DEFOLIACIÓN** 100% en cotas bajas Qs, Oe.



CBÑ, GUA: Incendios 2019.

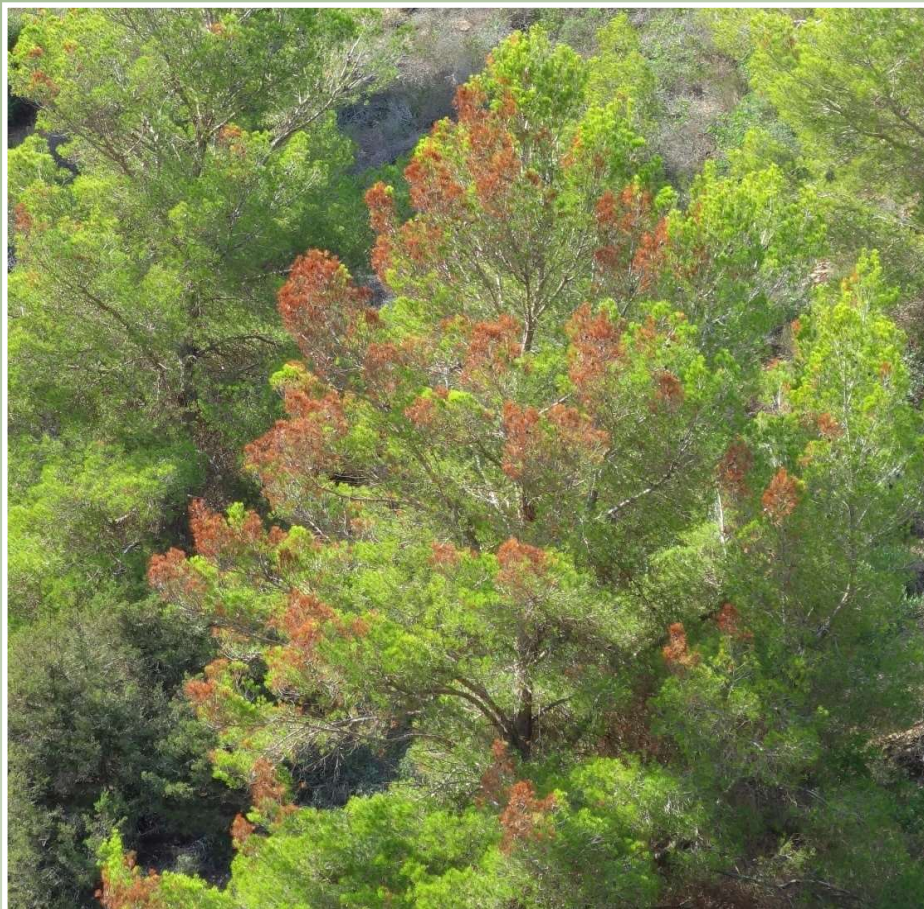


Intercalibración Redes Daños - mayo 2021

PROBLEMÁTICAS FITOSANITARIAS NOVEDOSAS 2019-20. REG. MEDITERRÁNEA

CBR:

- *P. halepensis* con *Cyclaneusma* sp.
- *Buxus balearica*: *Cydalima perspectalis*



OTRAS PROBLEMÁTICAS FITOSANITARIAS RELEVANTES/RECURRENTE

- Masas de **CONÍFERAS**: ESTRÉS AMBIENTAL en estaciones sensibles o sobre arbolado predispuesto + MUERDAGO/PROCESIONARIA/OTROS INSECTOS + PATOGENOS + PERFORADORES: DECAIMIENTO/MERMA RESISTENCIA/MORTALIDAD PRECIPITADA.
- Masas de **FRONDOSAS**: ESTRÉS AMBIENTAL en estaciones sensibles o sobre arbolado predispuesto + CERAMBYX/OTROS INSECTOS + HERBIVORIA + PATOGENOS/OOMICETOS: DECAIMIENTO/MERMA RESISTENCIA/MORTALIDAD.
- **PIC**: Profusión de PATÓGENOS: HUMEDAD + TEMPERATURAS inusualmente ALTAS: Populus: *Venturia*, *Marssonina*... Prunus avium: *Wilsonomices*... Salix: *Discella*, *Cladosporium*, *Neofusicoccum*... **Fraxinus**: *Alternaria*, *Diplodia fraxini*, *Boeremia exigua*, *Didymella* sp., *Phomopsis*. NO *Hymenoscyphus*.
- **TEI**: *Spartocytisus supranubius*: Seca paulatina: conejos, perforadores (Buprestidae, Scolytidae, *S. leplastriana*), patógenos. Desarbolamiento grave.

¡Gracias por su atención!

Iván Reina Belinchón: ivan.reina@arboltecnicos.com

Javier Fernández-Barragán Pérez: javier@arboltecnicos.com

<http://www.mapama.gob.es/es/red-parques-nacionales/plan-seguimiento-evaluacion/seguimiento.aspx>

www.arboltecnicos.com



MINISTERIO
PARA LA TRANSICIÓN ECOLÓGICA
Y EL RETO DEMOGRÁFICO

ORGANISMO
AUTÓNOMO
PARQUES
NACIONALES

RED DE
PARQUES NACIONALES



Intercalibración Redes Daños - mayo 2021