

LA BOLSA DE PAPEL. TAN **NATURAL** COMO LA VIDA

**Ministerio de Medio Ambiente y Medio Rural
y Marino**

Secretaria de Estado de Cambio Climático

Dirección General de Calidad y Evaluación
Ambiental

**Jornadas sobre Residuos: Sesión
Bolsas Comerciales**

23 de Junio de 2009

José Luís Olmedo

**Presidente Agrupación Ibérica de
Fabricantes de Bolsas de Papel**



LA BOLSA DE PAPEL...



- BIODEGRADABLE
- REUTILIZABLE

PAPEL ES SINÓNIMO DE RECICLADO



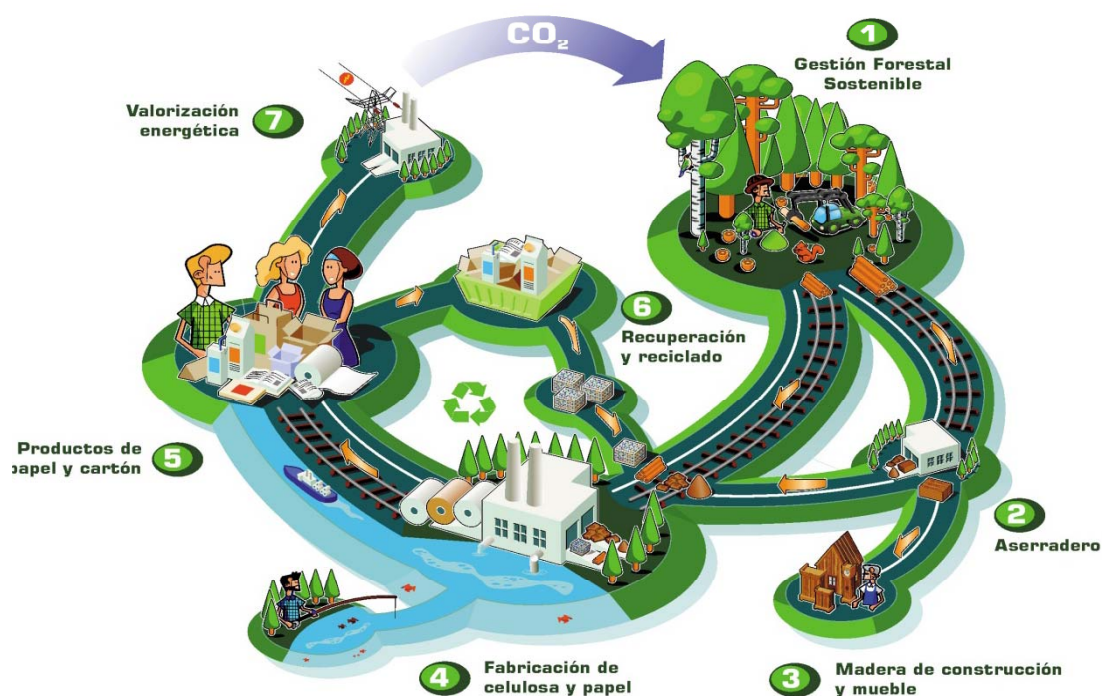
Ya reciclamos el **69%** del papel

A.I.F.BO.P. AGRUPACIÓN IBÉRICA DE FABRICANTES DE BOLSAS DE PAPEL.

QUIENES SOMOS.

- Asociación que aglutina a la mayoría de fabricantes de bolsas de papel con asas en España y Portugal.
- Interlocutor que representa a nuestro sector de actividad.
- Presta ayuda y asesoramiento a grupos de interés relacionados con nuestro producto y actividad.
- Nuestro producto es referente y posee cuotas de presencia mayoritaria en sectores relevantes debido a:
 - Imagen.
 - Reconocimiento por parte de los consumidores.
 - Sostenibilidad. Las bolsas de papel son biodegradables, reciclables, reutilizables y renovables.
- El sector y su capacidad productiva ha crecido exponencialmente en los últimos 5 años satisfaciendo las demandas y exigencias del mercado.

EL PAPEL ES UNA BUENA ELECCIÓN



- El papel es un producto natural
- El papel proviene de fuentes renovables
- El papel es biodegradable
- El papel tiene absorción neta de CO_2 . Mitiga el cambio climático
- El papel es reciclable... y reciclado

NUESTRA MATERIA PRIMA

- La fotosíntesis es imprescindible para la vida
- Los bosques son los pulmones de la tierra y la solución al cambio climático
- Gestión forestal sostenible



¿NOS QUEDAMOS SIN BOSQUES?

- Las mayores áreas forestales de Europa corresponden a Rusia, Suecia, Finlandia, España, Francia*
- En España la superficie forestal se ha incrementado*:
 - 1.990 - 13.5 Millones de ha.
 - 2.000 - 17.9 Millones de ha.
- Las cortas anuales de madera en España para todos los usos suponen el 2,3% de las existencias de madera, **el 30% del incremento** de madera.



MÁS PAPEL SIGNIFICA MÁS **BOSQUES**



- Para fabricar nuestro papel utilizamos exclusivamente madera procedente de plantaciones que se plantan, cuidan y gestionan exclusivamente con ese fin, y que de otro modo no existirían.
- Gracias a ello, en España existen y se mantienen 430.000 hectáreas de arbolado que si no, no existirían
- ... y que absorben cada año 7.5 millones de toneladas de CO₂, alrededor del 2% de las emisiones totales del país

POR QUÉ CALCULAR LA **HUELLA DE CARBONO**

- La actividad industrial provoca emisiones de gases de efecto invernadero
- La Huella de Carbono identifica el total de emisiones durante el proceso de producción hasta el final de la vida del producto
- CEPI – Confederation of European Paper Industries – tiene un marco, 10 elementos clave a considerar en el cálculo



DIÓXIDO DE CARBONO **BIOGÉNICO** VS FÓSIL



ESTUDIO DE LA HUELLA DE CARBONO

IVL SWEDISH ENVIRONMENT RESEARCH INSTITUTE, 20 DE MARZO DE 2009

- Consultora de Investigación Independiente
- Desarrollo de varios estudios sobre papel y embalaje, incluyendo el marco de la Huella de Carbono para CEPI.
- Ha trabajado para fabricantes de embalaje en el ACV desde los 90.

COMPARACIÓN: BOLSA DE PAPEL VS BOLSA DE PLÁSTICO

- Análisis del Ciclo de Vida de la Huella de Carbono
- Producción en Treviso (Norte de Italia) y usadas en Frankfurt, Alemania
- Mismas características funcionales

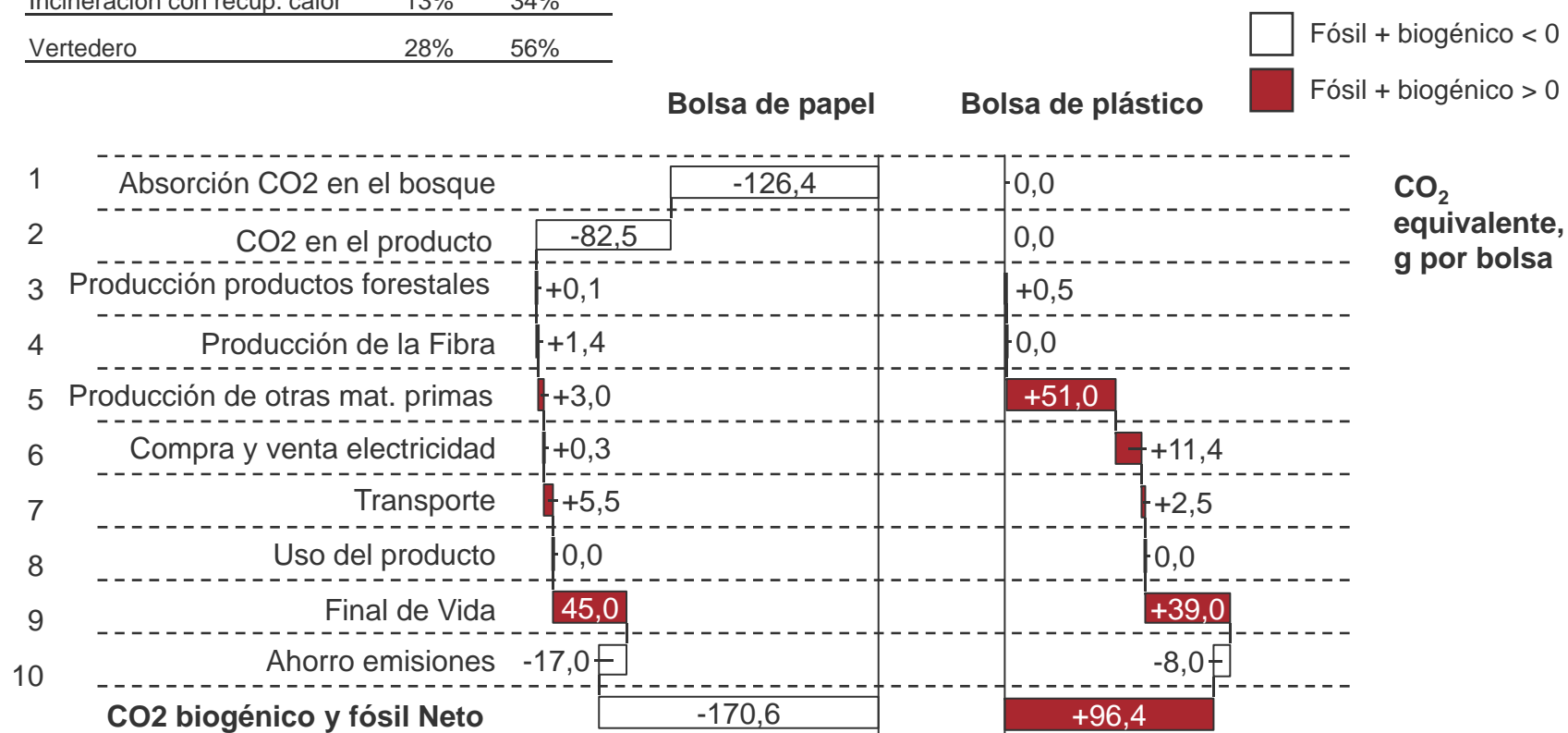
	Bolsa Papel	Bolsa Plástico
Material	Gruvön MF	LDPE
Peso (g)	51	30



RESULTADOS COMPARATIVOS

Balace total de Dióxido de Carbono fósil y biogénico para la bolsa de plástico y de papel– *media del Final de la Vida en Europa:*

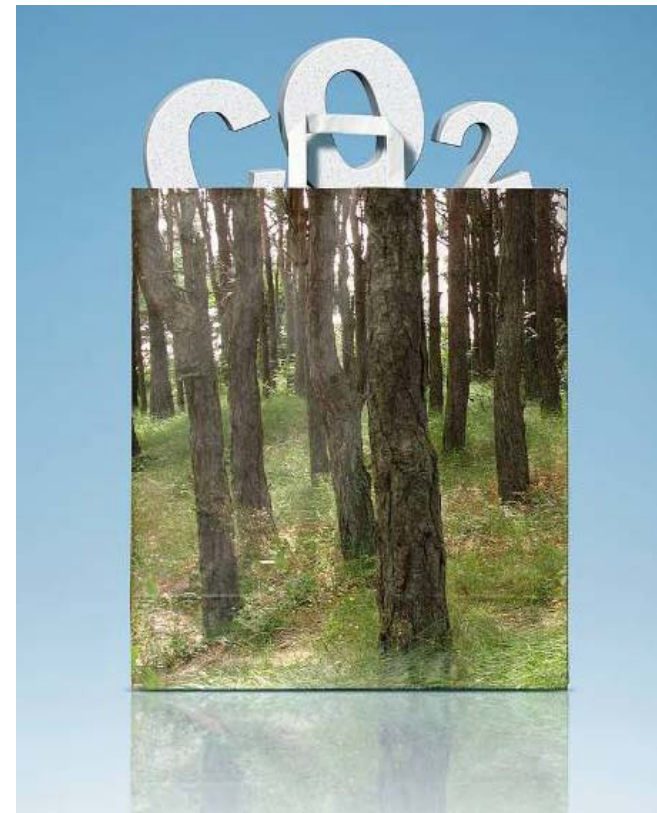
Gestión de Residuos	Papel	Plástico
Reciclaje	59%	10%
Incineración con recup. calor	13%	34%
Vertedero	28%	56%



CONCLUSIÓN DEL ESTUDIO DE IVL

LA BOLSA DE PAPEL ES SIEMPRE LA MEJOR ELECCIÓN

- El papel es siempre la mejor elección
- Las bolsas de papel tienen una huella de carbono negativa
- Incluso si elimináramos el Paso 1 (absorción del bosque) la bolsa de papel es más ecológica
- Y más si recordamos la diferencia entre CO2 biogénico y fósil...



LOS CONSUMIDORES OPINAN



EL CONSUMIDOR LO PREFIERE



79%

Consumidores europeos



- ✓ Papel más agradable de manejar y tocar
- ✓ La marca se percibe como más atractiva*

* Encuesta IPSOS 7970 personas de 7 países Europeos

EL CONSUMIDOR LO PREFIERE

93%

Consumidores europeos



- ✓ Papel sostenible
- ✓ Usar + como embalaje*



87%

Consumidores europeos



- ✓ Preferencia del papel como embalaje frente otro material *

EL IMPACTO DE LA MARCA

85% se fija en el mensaje impreso en las bolsas que ve por la calle*





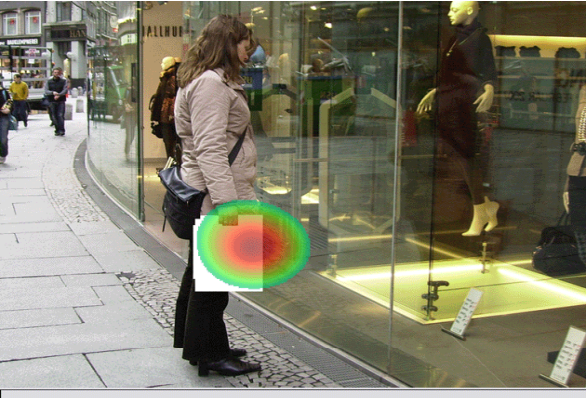
PROCESO DE CAPTACIÓN DE IMAGENES.



Alrededores - 96%



Bolsa - 85%

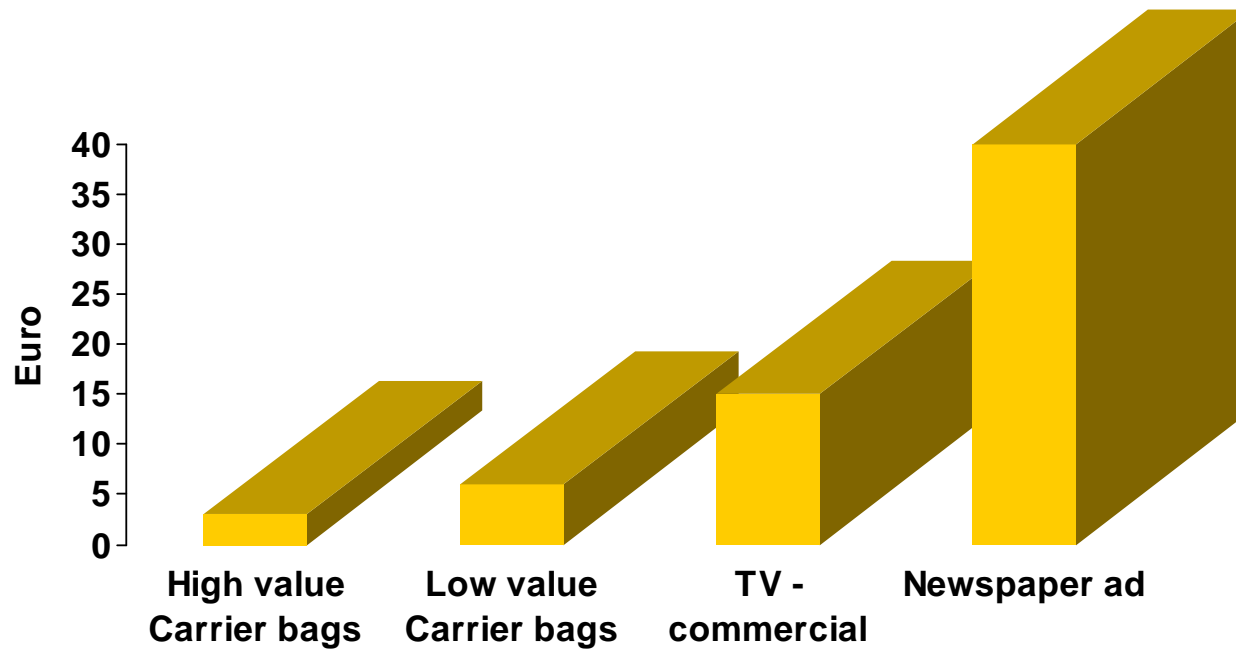


PUBLICIDAD A BAJO COSTE



- 1000 contactos x 3-5 euros.
- Las bolsas se reutilizan más de una vez.

COSTE DE PUBLICIDAD POR CONTACTO*



*Encuesta Enero 2007 Organismo: MediaAnalyzer Software & Research GmbH, Hamburg

GRACIAS

