



## **MEMORIA ANUAL DE GENERACIÓN Y GESTIÓN DE RESIDUOS**

### **RESIDUOS DE COMPETENCIA MUNICIPAL. 2020**

Esta memoria incluye la información suministrada por las Comunidades Autónomas sobre las cantidades de residuos recogidos y tratados procedentes de los hogares y del sector servicios (comercios, oficinas e instituciones públicas o privadas), cuya gestión es asumida por las Entidades Locales.

Este Ministerio para la Transición Ecológica y el Reto Demográfico -MITERD- y el Instituto Nacional de Estadística -INE- (organismo que se encarga de las obligaciones de información a la oficina estadística de la Unión Europea, EUROSTAT, recogidas en el *Reglamento (CE) nº 2150/2002 del Parlamento Europeo y del Consejo, de 25 de noviembre de 2002, relativo a las estadísticas sobre los residuos*), trabajan conjuntamente en la armonización de las definiciones y conceptos en materia de residuos, así como en el establecimiento de una metodología común para el cálculo de las cantidades de residuos generados y tratados.

A continuación, se presenta la información definitiva comunicada a EUROSTAT y a la OCDE sobre generación y tratamiento de “residuos municipales” correspondiente a España en el año 2020, que integra la proporcionada por el MITERD y por el INE (datos en toneladas). La información comunicada por el MITERD se desarrolla en los apartados siguientes.

Por otro lado, en la página siguiente, se muestra la tabla con la información sobre cantidades de residuos generadas y tratadas en 2020 desglosadas por CCAA. Las cantidades pueden variar ligeramente respecto a los totales nacionales, al realizarse una estimación de la asignación de la información sobre los residuos proporcionados por el INE a cada CCAA.

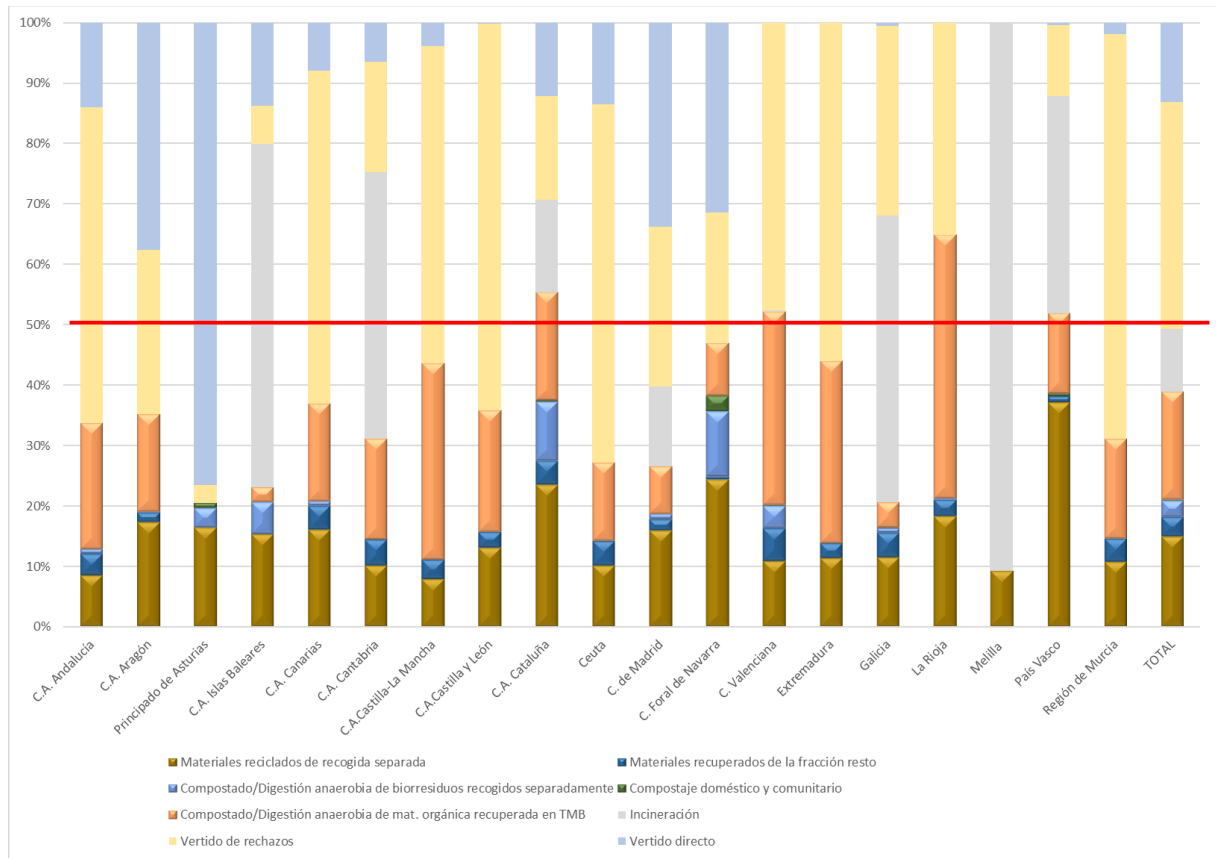
**CANTIDAD DE RESIDUOS DE COMPETENCIA MUNICIPAL RECOGIDOS EN ESPAÑA. 2020**

Fuente	Código LER - RESIDUO		Generación	Reciclado	Compostaje	Vertido	Incineración
MITECO	20 03 01	Mezclas de residuos municipales	16.452.778	684.917	3.572.237	10.171.708	2.023.917
	20 01 01	Papel y cartón	1.340.017	1.340.017	0	0	0
	20 01 02	Vidrio	13.569	13.569	0	0	0
	20 01 08	Residuos biodegradables de cocinas y restaurantes	890.479	0	611.047	208.373	71.060
	20 02 01	Residuos biodegradables de parques y jardines	362.733	0	240.610	106.158	15.965
	15 01 06	Envases mezclados	887.731	551.309	0	266.803	69.620
	15 01 07	Envases de vidrio	815.296	815.296	0	0	0
INE	20 01 40	Residuos metálicos	22.964	22.879	0	71	14
	20 01 39	Residuos de plástico	8.713	5.650	0	2.029	1.034
	20 01 38	Residuos de madera	137.532	120.332	0	4.599	12.601
	20 01 10	Residuos textiles	35.823	24.189	0	9.985	1.650
	20 01 11						
	20 01 21	Equipos desechados	81.547	74.781	0	6.766	0
	20 01 23						
	20 01 35						
	20 01 36						
	20 01 33	Residuos de pilas y acumuladores	2.110	2.110	0	0	0
	20 01 34						
20 03 02	Residuos de mercados	224.995	199.746	0	19.534	5.715	
20 03 07	Residuos voluminosos						
20 02 02	Tierras y piedras de parques y jardines	0	0	0	0	0	
<b>TOTAL</b>			<b>21.276.288</b>	<b>3.854.794</b>	<b>4.423.894</b>	<b>10.796.024</b>	<b>2.201.576</b>
<b>%</b>				<b>18,1</b>	<b>20,8</b>	<b>50,7</b>	<b>10,3</b>

	Reciclado procedente de recogida separada	Materiales Recuperado procedente del TMB de residuos mezclados	Compostaje doméstico y comunitario	Compostado / Digestión anaerobia de FORS	Compostado / Digestión anaerobia en TMB	Incinerado	Vertido de rechazos	Vertido sin tratamiento previo	Total
Andalucía	366.517	154.273	0	30.973	897.321	0	2.247.179	600.678	<b>4.296.942</b>
Aragón	97.275	8.929	0	401	90.849	0	153.102	211.115	<b>561.671</b>
Principado de Asturias	77.941	0	4.108	15.180	0	0	13.769	362.922	<b>473.920</b>
Islas Baleares	99.948	139	0	34.038	16.563	370.360	41.111	90.115	<b>652.274</b>
Canarias	177.818	43.735	0	8.276	180.627	0	612.171	88.235	<b>1.110.862</b>
Cantabria	27.364	11.721	113	0	45.167	119.766	49.334	17.698	<b>271.163</b>
Castilla-La Mancha	71.546	28.463	0	0	293.778	0	473.594	35.142	<b>902.523</b>
Castilla y León	137.245	27.828	0	0	210.578	0	672.680	1.188	<b>1.049.520</b>
Cataluña	812.022	137.433	7.071	338.991	624.285	527.423	594.902	423.093	<b>3.465.221</b>
Ceuta	3.621	1.451	0	0	4.664	0	21.221	4.864	<b>35.822</b>
C. de Madrid	401.583	44.593	0	22.266	198.726	332.851	664.616	849.975	<b>2.514.610</b>
C. Foral de Navarra	64.728	1.346	6.882	28.453	23.403	0	57.589	83.400	<b>265.800</b>
C. Valenciana	258.072	126.677	791	89.142	757.188	7.583	1.125.460	0	<b>2.364.913</b>
Extremadura	55.444	12.527	0	171	147.924	0	274.739	0	<b>490.805</b>
Galicia	128.398	45.278	1.501	8.413	46.236	530.419	352.114	5.463	<b>1.117.821</b>
La Rioja	23.888	3.539	0	353	57.282	0	45.971	0	<b>131.033</b>
Melilla	4.214	0	0	0	0	41.544	0	0	<b>45.758</b>
País Vasco	279.777	7.629	3.381	0	101.039	271.629	88.258	3.300	<b>755.012</b>
Región de Murcia	82.501	29.331	0	0	127.760	0	516.170	14.854	<b>770.616</b>
<b>TOTAL</b>	<b>3.169.902</b>	<b>684.892</b>	<b>23.847</b>	<b>576.657</b>	<b>3.823.391</b>	<b>2.201.576</b>	<b>8.003.982</b>	<b>2.792.042</b>	<b>21.276.288</b>

En la siguiente gráfica, se aprecia, la situación actual por Comunidades Autónomas respecto al porcentaje de las operaciones computables para la consecución del objetivo del 50% de preparación para la reutilización y reciclado de los residuos domésticos y similares, en 2020.

Hay que tener en cuenta que, de conformidad con lo establecido en la Directiva Marco de Residuos, el material obtenido en los procesos biológicos de las instalaciones de TMB de residuos mezclados no podrá computarse como compostado a partir de 2027. Únicamente se podrá computar como compostado el material procedente del tratamiento biológico de la recogida separada de residuos orgánicos.



Fuente: Información proporcionada por las CCAA.

\*Los residuos de Ceuta se tratan en instalaciones de la CCAA de Andalucía, por este motivo aparece diferenciada en la gráfica.

## 1. Generación

En el año 2020 la cantidad de residuos de competencia municipal recogidos en España fue de 21 M de toneladas. Las cantidades que se indican en la tabla de la página siguiente corresponden a residuos domésticos y comerciales, procedentes de hogares y del sector servicios (comercio, oficinas e instituciones) gestionados por las Entidades Locales, así como otros residuos comerciales gestionados por canales privados distintos al municipal.

- Los residuos recogidos separadamente son aquellos flujos de residuos que se depositan de manera diferenciada, según su tipo y naturaleza, para facilitar un tratamiento específico. La recogida separada puede efectuarse a través de: contenedores diferenciados, recogidas en puntos limpios, recogida puerta a puerta, etc.
- La información relativa a otros residuos generados en el ámbito municipal (residuos procedentes de la limpieza viaria, residuos de mercados, etc.), como se ha comentado con anterioridad, son suministrados por el INE. Es necesario tener en cuenta que muchos de estos residuos pueden ser tratados en las mismas instalaciones de tratamiento de los residuos que figuran en este informe.

### Recogida separada

A continuación figura la tabla que muestra la información de las cantidades de residuos recogidos separadamente en 2020 desglosadas por CCAA.

**CANTIDAD DE RESIDUOS DE COMPETENCIA MUNICIPAL RECOGIDOS EN ESPAÑA. 2020**

<b>Modalidad de recogida</b>	<b>Código LER - RESIDUO</b>		<b>t/año</b>	<b>%</b>
Residuos mezclados	20 03 01	Mezclas de residuos municipales	16.452.778	79
Residuos recogidos selectivamente*	20 01 01	Papel y cartón	1.340.017	21
	20 01 02	Vidrio	13.569	
	20 01 08	Residuos biodegradables de cocinas y restaurantes	890.479	
	20 02 01	Residuos biodegradables de parques y jardines	362.733	
	15 01 06	Envases mezclados	887.731	
	15 01 07	Envases de vidrio	815.296	
<b>TOTAL</b>			<b>20.762.604</b>	<b>100</b>

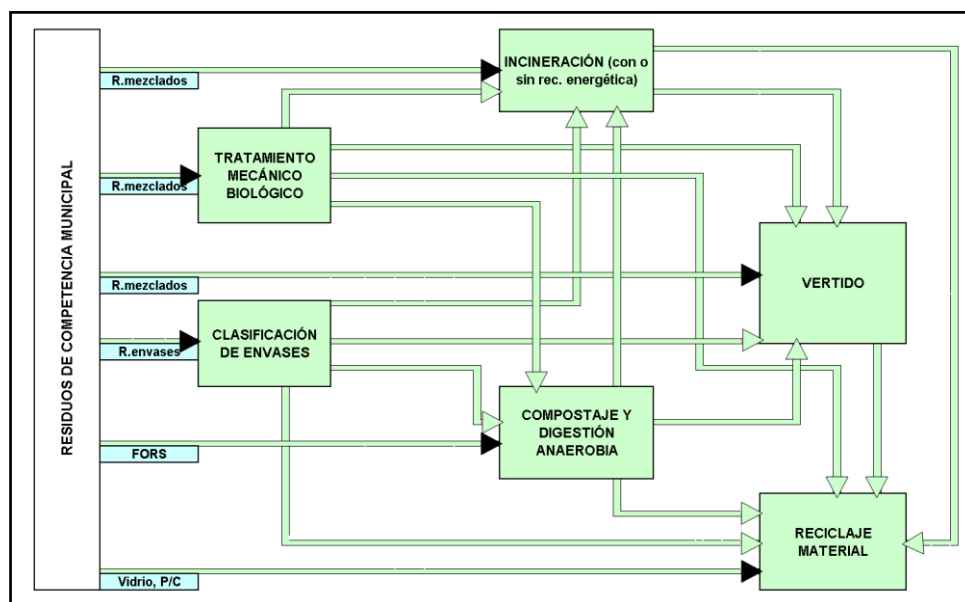
*Fuente: Información proporcionada por las CCAA.*

**RECOGIDAS SELECTIVAS POR COMUNIDAD AUTÓNOMA (t). 2020**

	22 01 01 / 15 01 01	20 01 02	20 01 08	20 02 01	15 01 06	15 01 07	TOTAL
CCAA	Papel/ cartón	Vidrio	Residuos biodegradables de cocinas y restaurantes	Residuos biodegradables de parques y jardines	Envases mezclados	Envases de vidrio	
Andalucía	125.021	0	71.792	17.679	113.000	103.834	<b>431.327</b>
Aragón	48.255	107	401	6.881	21.309	20.710	<b>97.662</b>
Principado de Asturias	40.562	0	9.191	20.782	16.152	17.260	<b>103.946</b>
Islas Baleares	36.748	779	19.127	31.928	33.581	28.687	<b>150.850</b>
Canarias	92.799	43	533	34.259	35.965	35.244	<b>198.843</b>
Cantabria	5.673	323	113	801	7.503	10.817	<b>25.230</b>
Castilla La Mancha	23.625	1.715	53	1.887	28.848	14.031	<b>70.160</b>
Castilla y León	48.280	0	7	17.125	31.832	46.868	<b>144.111</b>
Cataluña	410.855	8.759	437.912	68.579	184.843	174.515	<b>1.285.462</b>
Ceuta	2.334	0	0	33	768	197	<b>3.333</b>
Comunidad de Madrid	143.708	324	194.822	68.343	188.014	115.480	<b>710.690</b>
Comunidad Foral de Navarra	27.109	5	23.892	13.259	24.408	16.239	<b>104.912</b>
Comunidad Valenciana	80.324	509	53.162	76.613	70.535	83.039	<b>364.182</b>
Extremadura	29.125	0	196	0	15.357	9.253	<b>53.932</b>
Galicia	40.933	0	42.521	3.218	32.327	46.717	<b>165.716</b>
La Rioja	8.139	0	353	0	6.414	8.403	<b>23.308</b>
Melilla	3.126	0	0	0	0	596	<b>3.723</b>
País Vasco	147.094	654	36.371	1.349	53.521	57.798	<b>296.787</b>
Región de Murcia	26.307	352	31	0	23.356	25.607	<b>75.652</b>
<b>TOTAL</b>	<b>1.340.017</b>	<b>13.569</b>	<b>890.479</b>	<b>362.733</b>	<b>887.731</b>	<b>815.296</b>	<b>4.309.826</b>

## 2. Tratamiento

El siguiente gráfico muestra el tratamiento que siguen los residuos de competencia municipal generados en España, le sigue una tabla con el número de instalaciones existentes en España en 2020 por tipo y las cantidades de residuos que se trataron en esas instalaciones:



Fuente: Elaboración propia.

En relación con la tabla de residuos de competencia municipal tratados según tipo de instalación en 2020:

- Las cantidades de residuos de entrada a las instalaciones de incineración y vertido incluyen los rechazos del resto de las instalaciones.
- La cantidad de residuos de entrada a las instalaciones de vertido incluyen únicamente los residuos de competencia municipal depositados en estos vertederos. Al tratarse de vertederos de residuos no peligrosos, en estas instalaciones se depositan además residuos procedentes de la industria.
- Los datos de cantidades tratadas en cada instalación, desglosados por tipo de instalación y Comunidad Autónoma figuran en los siguientes apartados.
- Las tablas reflejan las instalaciones existentes en todas las CCAA, la ausencia de una Comunidad en una tabla significa que no hay instalaciones de ese tipo en esa Comunidad Autónoma.



<b>RESIDUOS DE COMPETENCIA MUNICIPAL TRATADOS SEGÚN TIPO DE INSTALACIÓN. 2020</b>		
<b>Instalaciones de tratamiento de residuos</b>	<b>Nº de instalaciones</b>	<b>Entrada (t/año)</b>
Instalaciones de clasificación de envases	94	887.731
Instalaciones de triaje	9	1.268.570
Instalaciones de compostaje de fracción orgánica recogida separadamente	55	553.351
Instalaciones de triaje, biometanización y compostaje de fracción orgánica recogida	7	250.956
Instalaciones de triaje y compostaje	66	8.579.865
Instalaciones de triaje, biometanización y compostaje	23	3.480.657
Instalaciones de incineración*	11	2.251.631
Vertederos**	116	12.114.099

Fuente: Información proporcionada por las CCAA.

La parte final del documento presenta las tablas de información adicional, en las que se desagregan por tipo de instalación de tratamiento de residuos de competencia municipal, las entradas y salidas en cada una de estas instalaciones en funcionamiento en España en el año 2020:

#### **i. Instalaciones de clasificación de envases ligeros**

La tabla muestra las cantidades de residuos de envases procedentes de la recogida separada de residuos de envases, que entraron en 2020 en instalaciones de clasificación por materiales (metales, plástico, vidrio, papel y cartón, compuestos (bricks) y otros), para su envío posterior a reciclado. Los rechazos de dichas plantas se destinan a vertedero o incineración.

Además de la información que figura en esta memoria, que corresponde a los envases recogidos a través de los contenedores específicos, los sistemas colectivos de responsabilidad ampliada del productor de envases domésticos llevan a cabo recogidas complementarias de residuos de envases. La información de las cantidades recogidas y gestionadas mediante estas otras vías de recogida se puede obtener de las memorias de los correspondientes sistemas colectivos.

#### **ii. Instalaciones de triaje de residuos mezclados sin recuperación de fracción orgánica**

La tabla muestra las cantidades de residuos que entran en las plantas en las que únicamente se realiza una separación de los residuos entrantes, recuperándose distintos materiales pero no la fracción orgánica para su tratamiento posterior. En el caso de las instalaciones de Galicia, este triaje puede ser una fase previa al tratamiento térmico de los residuos, o bien un tratamiento de la fracción “seca” en sistemas de recogida de residuos “húmedo-seco”.

#### **iii. Instalaciones de compostaje de biorresiduos recogidos separadamente**

La tabla muestra las cantidades de biorresiduos que entran en las 55 plantas específicas de compostaje de biorresiduos procedentes de la recogida separada, diferenciando entre fracción orgánica (FO), fracción vegetal (FV), y otros materiales biodegradables. Además, en algunas de estas plantas se mezclan los biorresiduos con lodos de depuradora (no contabilizados como residuos municipales). La cantidad total de biorresiduos tratados en estas instalaciones en el año 2020 fue de 0,55 Mt. Se comercializaron, procedentes de este tipo de instalaciones, 0,14 Mt de compost.

#### **iv. Instalaciones de biometanización y compostaje de biorresiduos recogidos separadamente**

En el año 2020, entraron en las 7 instalaciones de biometanización y compostaje de biorresiduos recogidos separadamente 0,25 Mt de las fracciones orgánica (FO) y vegetal (FV) de biorresiduos. Además, en una de estas plantas se mezclan los biorresiduos con lodos de depuradora (no contabilizados como residuos municipales). Se comercializaron, procedentes de este tipo de instalaciones 0,018 Mt de compost.

#### **v. Instalaciones de triaje y compostaje de residuos mezclados**

En el año 2020, se recibieron 8,6 millones de toneladas (Mt) de residuos mezclados de competencia municipal en las 66 instalaciones de triaje y compostaje. Además de la materia orgánica recuperada en el triaje y cuyo destino es compostaje, en algunas instalaciones entraron a la fase de compostaje biorresiduos recogidos separadamente (0,05 Mt). En algunas instalaciones además se incorporaron lodos de depuradora (no contabilizados como residuos municipales).

Se destinaron a reciclado 0,45 Mt procedentes de los distintos materiales recuperados en el triaje. Se comercializaron 1 Mt de material bioestabilizado. El rechazo se situó en 5,5 Mt, que se destinaron a vertedero o a incineración.

#### **vi. Instalaciones de triaje, biometanización y compostaje de residuos mezclados**

En el año 2020, entraron en las 23 instalaciones de triaje, biometanización y compostaje 3,5 Mt de residuos mezclados. Además de la materia orgánica recuperada en el triaje y cuyo destino es la biometanización y el compostaje, se trataron 0, Mt de biorresiduos recogidos separadamente. Procedente de estas instalaciones se comercializaron 0,35 Mt de material bioestabilizado, y se destinó a reciclado 0,16 Mt procedentes de los distintos materiales separados. Se produjo un rechazo de 2,3 Mt que se destinó a vertedero o a incineración.

#### **vii. Instalaciones de tratamiento térmico de residuos de competencia municipal**

En el año 2020 se incineraron 2,2 Mt de residuos de competencia municipal en las 11 instalaciones de incineración de residuos existentes.

#### **viii. Eliminación en vertedero**

En el año 2020, se destinaron algo más de 12 Mt de residuos de competencia municipal a los 116 vertederos activos, de los cuales 8,3 Mt son rechazos procedentes de otras plantas de tratamiento de residuos. Adicionalmente, en estos vertederos se depositaron 0,9 Mt de otros residuos, entre ellos residuos industriales no peligrosos y 0,1 Mt de lodos de depuradora. En 110 de estos vertederos existen sistemas de captación del metano producido, siendo aprovechado en la mayoría de ellos para producir energía eléctrica.

Instalaciones de compostaje de biorresiduos. Datos 2020

CCAA-Provincia-Instalación	Entrada Compostaje (t)				Salidas		Rechazos	
	Recogida selectiva FO	Recogida selectiva FV	Lodos EDAR	Otros materiales biodegradables	Compost vendido (t)	Vertedero	Incineración	
Andalucía	71.792,04	7.391,79	35.873,85		9.650,39	70.052,29		
Córdoba	70.003,82	7.391,79	35.873,85		9.415,39	69.502,29		
Córdoba-Complejo Medioambiental	70.003,82	7.391,79	35.873,85		9.415,39	69.502,29		
Sevilla	1.724,00				235,00	550,00		
Centro Integral de Tratamiento de RU Montemarta-Cónica (CITRUMC)	1.724,00				235,00	550,00		
Almería	64,22							
Albox	64,22							
Aragón	401,00							
Huesca	401,00							
Planta piloto de Huesca	401,00							
Asturias	1,18	15.330,03			1.778,81	5.449,00		
Asturias	1,18	15.330,03			1.778,81	5.449,00		
Centro Integral de Gestión de Residuos-Subcentro 4	1,18	15.330,03			1.778,81	5.449,00		
Baleares		8.839,71	4.210,18		1.195,56		4.657,80	
Baleares		8.839,71	4.210,18		1.195,56		4.657,80	
Ariany - Parque Tecnologías Ambientales								
Calvià - Parques Tecnologías Ambientales		6.854,66	2.428,22		501,06		4.657,80	
Felanitx - Parque Tecnologías Ambientales		1.985,05	1.781,96		694,50			
Planta Compostaje Sa Pobla								
Canarias	532,58	1.381,18	269,52	273,26	635,97	407,54		
Las Palmas	91,56	1.129,76	269,52	205,78	483,02	356,18		
Complejo Ambiental Juan Grande (Gran Canaria)	91,56	1.129,76	269,52	205,78	483,02	356,18		
Tenerife	441,02	251,42		67,48	152,95	51,36		
Complejo ambiental de Los Morenos (La Palma)	441,02	251,42		67,48	152,95	51,36		
Cataluña	232.867,89	65.032,50		5.749,60	59.210,59	66.420,32	7.791,09	
Barcelona	102.449,85	35.071,21			37.050,41	18.508,65		
Centelles	302,66	10.721,79			19.265,01	20,68		
ECOPARC 4 (HOSTALETS DE PIEROLA)	31.162,78	3.348,12			6.137,75	3.854,83		
Jorba	6.975,15	3.449,55			3.356,97	2.053,34		
Malla	4.554,43				83,18			
Manresa	19.794,31	3.778,12			1.550,65	3.060,54		
Orís	15.894,14	1.120,74			2.446,68	2.683,86		
Sant Cugat del Vallès	6.878,84	5.330,95			716,82	1.574,82		
Sant Pere de Ribes	11.949,80	6.364,48			3.125,75	5.186,56		
Torrelles de Llobregat	4.937,74	957,46			367,60	74,02		
Girona	44.984,01	6.693,76			6.261,90	5.809,71		
Boadella i Les Escalles	221,86				17,77			
Llagostera (Soliu)	25.545,87	1.858,88			2.827,22	3.705,15		
Olot	5.760,96	1.285,70			855,49	640,28		
Pedret i Marzà	2.041,91	1.613,54			507,16	127,96		
Santa Coloma de Farners	11.413,41	1.935,64			2.054,26	1.336,32		
Lleida	41.467,32	2.249,77		5.749,60	9.441,33	29.230,47	6.860,71	
AGROSCA, SL	14.082,84	37,50		5.749,60	6.946,88	23.185,92	6.860,71	
Clariana de Cardener	1.397,82	113,98			151,08	131,20		
La Seu d'Urgell	2.007,52	159,00			244,14	604,78		
Montoliu de Lleida	15.638,49	485,12			1.024,28	4.334,50		
Sort	604,47	448,94			67,41			
Tàrraga	6.832,02	970,63			851,80	905,36		
Tremp - Pallars Jussà	904,16	34,60			155,74	68,71		
Tarragona	43.966,70	21.017,76			6.456,96	12.871,49	930,38	
Botarell	29.803,12	19.972,76			5.445,80	9.021,20	930,38	
La Conca de Barberà - L'Espluga de Francolí	4.563,83	428,62			809,94	472,32		
Mas de Barberans	9.599,75	616,38			201,22	3.377,97		
Comunidad Valenciana	41.840,32	47.301,41			44.265,40			
Castellón	1.958,01	3.110,58			1.757,74			
Planta de tratamiento de residuos urbanos - Cervera del Maestre	1.139,61	3.110,58			1.609,74			
Planta de tratamiento de RS y vertedero - Onda	818,40	-			148,00			
Valencia	39.468,53	22.608,69			35.815,72			

Instalaciones de compostaje de biorresiduos. Datos 2020

Complejo de valorización y eliminación - Algimia de Alfara	361,53	361,53		170,52	
Planta de tratamiento de residuos urbanos - Quart Poblet	39.107,00	19.901,16		35.106,20	
Planta de compostaje de residuos urbanos - Guadassuar		2.346,00		539,00	
<b>Alicante</b>	<b>413,78</b>	<b>21.582,14</b>		<b>6.691,94</b>	
Planta integral de tratamiento de residuos - El Campello	413,78	9.873,58		3.063,06	
Planta de tratamiento RU - Villena					
Alicante - Fontcalent CTRSU		11.708,56		3.628,88	
<b>Extremadura</b>	<b>196,16</b>				<b>25,17</b>
Badajoz	196,16				25,17
Ecoparque de Mérida	196,16				25,17
<b>Galicia</b>	<b>9.822,44</b>	<b>291,14</b>		<b>202,36</b>	<b>1.700,78</b>
La Coruña	9.822,44	291,14		202,36	1.700,78
Complejo ambiental de Lousame (Mancomunidad Sierra del Barbanza)	9.822,44	291,14		202,36	1.700,78
<b>La Rioja</b>	<b>352,82</b>				
La Rioja	352,82				
Ecoparque de La Rioja	352,82				
<b>Madrid</b>		<b>22.266,00</b>		<b>10.189,32</b>	
Madrid		22.266,00		10.189,32	
Planta de compostaje de Villanueva de la Cañada		15.762,00		8.021,32	
Planta de compostaje de Migas Calientes		6.504,00		2.168,00	
<b>Navarra</b>	<b>11.014,10</b>	<b>9.566,00</b>	<b>9.085,00</b>	<b>8.100,00</b>	<b>1.776,50</b>
Navarra	11.014,10	9.566,00	9.085,00	8.100,00	1.776,50
Centro de Tratamiento de RU de la Mancomunidad de Montejurra - Cárcar	7.582,00	239,00		1.469,00	1.438,00
Planta de compostaje de fracción verde de RU de la Mancomunidad de la Comarca de Pamplona - Arazuri		9.327,00	9.085,00	6.631,00	102,60
ECOFERT SANSOAIN	3.432,10				235,90
<b>Pais Vasco</b>	<b>21.407,78</b>	<b>9.767,77</b>		<b>5.583,47</b>	<b>614,26</b>
Guipúzcoa	9.956,62	5.351,25		4.050,47	478,98
Epele	9.956,62	4.742,25		4.050,47	478,98
Lapatx		609,00			
<b>Vizcaya</b>	<b>7.461,00</b>	<b>4.349,00</b>		<b>1.533,00</b>	<b>614,26</b>
BIZKAIKO KONPOSTEGIA	7.461,00	4.349,00		1.533,00	614,26
Álava	3.990,16	67,52			
Júndiz - Biocompost (Vitoria)	3.990,16	67,52			
<b>Total general</b>	<b>390.228,31</b>	<b>187.167,52</b>	<b>49.438,55</b>	<b>6.022,86</b>	<b>140.811,87</b>
					<b>146.445,86</b>
					<b>12.927,87</b>

Instalación de biometanización y compostaje de biorresiduos. Datos 2020

CCAA-Provincia-Instalación	Entrada Biometanización (t)				Entrada Compostaje (t)				Salidas			Rechazos	
	Recogida selectiva FO	Recogida selectiva FV	Lodos EDAR	Digestato Biometanización	Recogida selectiva FO	Recogida selectiva FV	Lodos EDAR	Compost (t)	Salida Biogás valorizado energéticamente (m3)	ENERGÍA GENERADA (kwh/año)	Vertedero	Incineradora	
Asturias	7.980,88					437,42			55.682,00	36.110,00	3.121,00		
<b>Asturias</b>	<b>7.980,88</b>					<b>437,42</b>			<b>55.682,00</b>	<b>36.110,00</b>	<b>3.121,00</b>		
<b>COGERSA</b>	<b>7.980,88</b>					<b>437,42</b>			<b>55.682,00</b>	<b>36.110,00</b>	<b>3.121,00</b>		
Baleares	19.127,44		19.589,21	17.481,52		14.212,39	4.414,96	8.205,78	2.303.322,00	6.931.017,00		8.575,94	
<b>Baleares</b>	<b>19.127,44</b>		<b>19.589,21</b>	<b>17.481,52</b>		<b>14.212,39</b>	<b>4.414,96</b>	<b>8.205,78</b>	<b>2.303.322,00</b>	<b>6.931.017,00</b>		<b>8.575,94</b>	
Planta Metanización Parque Tecnologías Ambientales	19.127,44		19.589,21	17.481,52		14.212,39	4.414,96	8.205,78	2.303.322,00	6.931.017,00		8.575,94	
Cataluña	197.973,35	2.140,54						8.952,52	18.474.351,00	39.831,76	59.375,48	26.841,21	
<b>Barcelona</b>	<b>197.973,35</b>	<b>2.140,54</b>						<b>8.952,52</b>	<b>18.474.351,00</b>	<b>39.831,76</b>	<b>59.375,48</b>	<b>26.841,21</b>	
ECOPARC 1 Barcelona	55.011,97							2.483,22	5.677.294,00	11.406,40	14.004,49	8.010,45	
ECOPARC 2 Montcada i Reixac	76.125,92	732,01							9.143.933,00	20.853,00	28.487,53	9.514,68	
Granollers	52.872,29	690,41						5.916,56	3.131.484,00	6.574,20	11.707,94	9.316,08	
Planta de tratamiento biológico de Terrassa	13.963,17	718,12						552,74	521.640,00	998,16	5.175,52		
Navarra	9.083,50							951,59	9.646.041,16	-	530,02		
<b>Navarra</b>	<b>9.083,50</b>							<b>951,59</b>	<b>9.646.041,16</b>	<b>-</b>	<b>530,02</b>		
HTN	9.083,50							951,59	9.646.041,16		530,02		
<b>Total general</b>	<b>234.165,17</b>	<b>2.140,54</b>	<b>19.589,21</b>	<b>17.481,52</b>		<b>14.649,81</b>	<b>4.414,96</b>	<b>18.109,89</b>			<b>63.026,50</b>	<b>35.417,15</b>	

Instalaciones de triaje y compostaje de residuos mezclados. Datos 2020

CCAA-Provincia-Instalación	Entrada TRIAJE (t)		Entrada Compostaje (t)					Material recuperado en el TRIAJE (t)					Salidas (t)		Rechazos	
	Residuos en masa		Recogida selectiva FO	Recogida selectiva FV	Lodos EDAR	Metales	Plástico	Vidrio	Papel/cartón	Compuestos	Otros materiales	Material bioestabilizado	Vertedero	Incineradora		
<b>Andalucía</b>	3.057.850,64		6.173,51	6.824,52		33.674,26	44.204,22	9.769,66	26.434,93	5.024,03	12.308,33	306.228,89	2.052.214,39	-		
Almería	284.759,44					1.929,32	2.544,50	-	4.698,13	200,40	389,16	13.240,40	222.337,97	-		
Albox	70.226,66					505,31	612,11	-	1.379,47	-	166,72	11.106,40	40.463,68	-		
Almería	83.133,34					1.329,59	1.801,23	-	3.185,38	184,52	91,22	2.134,00	67.236,20	-		
Gádor	131.399,44					94,42	131,16	-	133,28	15,88	131,22		114.638,09	-		
Cádiz	646.150,89		2,54	1.766,64		4.453,94	6.393,68	231,18	6.692,48	-	3.113,22	22.457,21	520.427,77	-		
Jerez de la Frontera	154.631,21					416,54	249,38	-	166,84	-	-	3.690,00	127.819,22	-		
Los Barrios	177.031,82					1.722,66	3.181,96	-	2.176,66	-	442,28	6.508,55	137.028,45	-		
Medina Sidonia	314.487,86		2,54	1.766,64		2.314,74	2.962,34	231,18	4.348,98	-	2.670,94	12.258,66	255.580,10	-		
Córdoba	107.758,16					1.655,66	1.882,45	313,28	1.966,68	328,84	1.444,88	38.932,36	43.834,45	-		
Montalbán - Complejo Medioambiental	107.758,16					1.655,66	1.882,45	313,28	1.966,68	328,84	1.444,88	38.932,36	43.834,45	-		
Granada	425.322,91					9.265,87	13.611,56	4.413,82	6.633,54	1.995,09	3.294,20	71.349,72	156.184,17	-		
Loma de Manzanares . Alhendín	373.669,45					8.399,68	13.541,54	4.141,98	6.176,08	1.995,09	2.739,44	67.318,84	142.878,59	-		
Vélez de Benaudalla	51.653,46					866,19	70,02	271,84	457,46	-	554,76	4.030,88	13.305,58	-		
Huelva	247.390,29					3.381,98	4.532,34	798,00	750,58	705,00	-	12.641,00	191.186,06	-		
Alosno	3.357,29					111,98	21,34	-	22,58	-	-	255,00	2.402,06	-		
Villarrasa	244.033,00					3.270,00	4.511,00	798,00	728,00	705,00	-	12.386,00	188.784,00	-		
Jaén	122.915,00					2.290,00	1.978,00	363,00	299,00	169,00	-	2.789,00	103.544,00	-		
Linares - Guadil	122.915,00					2.290,00	1.978,00	363,00	299,00	169,00	-	2.789,00	103.544,00	-		
Málaga	529.883,59		6.170,97	4.455,98		5.510,37	7.913,99	3.650,38	3.499,08	979,38	2.147,81	130.519,04	308.075,93	-		
Casares	299.959,08		6.170,97	4.455,98		2.410,42	5.133,05	3.650,38	1.901,94	422,82	1.481,81	78.506,42	174.604,90	-		
Málaga	106.431,19					1.271,30	219,08	-	977,98	-	-	8.000,00	73.222,50	-		
Antequera	123.493,32					1.828,65	2.561,86	-	619,16	556,56	666,00	44.012,62	60.248,53	-		
Sevilla	693.670,36			601,90		5.187,12	5.347,70	-	1.895,44	646,32	1.919,06	14.300,16	506.624,04	-		
Alcalá de Guadaíra	470.825,01					2.067,82	1.077,68	-	22,64	45,68	1.873,42	10.818,60	316.773,36	-		
Alcalá del Río	129.692,35			601,90		2.062,30	3.237,02	-	337,80	503,64	45,64	1.809,56	114.840,68	-		
Estepa	48.866,00					539,00	206,00	-	1.003,00	-	-	115,00	44.052,00	-		
Marchena	44.287,00					518,00	827,00	-	532,00	97,00	-	1.557,00	30.958,00	-		
Baleares	36.130,53		5.821,24			78,54	60,22	-	-	-	-	3.783,81	25.250,22	-		
Panta de tratamiento mecánico-biológico de Milà	36.130,53		5.821,24			78,54	60,22	-	-	-	-	3.783,81	25.250,22	-		
Canarias	537.758,85		12.121,52	762,78		7.551,66	9.471,93	1.984,13	5.970,49	1.075,56	614,39	40.892,92	442.556,61	-		
Las Palmas	144.475,04		12.113,92			3.065,22	3.372,36	1.501,37	654,98	1.009,40	59,82	28.960,46	87.157,42	-		
Complejo medioambiental de Juan Grande (Gran Canaria)	144.475,04		12.113,92			3.065,22	3.372,36	1.501,37	654,98	1.009,40	59,82	28.960,46	87.157,42	-		
Tenerife	393.283,81		7,60	762,78		4.486,44	6.099,57	482,76	5.315,51	66,16	554,57	11.932,46	355.399,19	-		
Complejo Ambiental de Los Morenos (La Palma)	22.102,68		7,60	762,78		246,84	269,12	67,00	547,40	66,16	-	18.931,96	-	-		
Complejo medioambiental de Arico (Tenerife)	371.181,13					4.239,60	5.830,45	415,76	4.768,11	-	554,57	11.932,46	336.467,23	-		
Cantabria	223.068,53					2.584,74	441,72	4.459,00	4.226,82	9,00	-	15.851,00	49.069,00	117.111,07		
Cantabria	223.068,53					2.584,74	441,72	4.459,00	4.226,82	9,00	-	15.851,00	49.069,00	117.111,07		
PLANTA DE TRATAMIENTO INTEGRAL DE RSU DE CANTABRIA (MERUELO)	223.068,53					2.584,74	441,72	4.459,00	4.226,82	9,00	-	15.851,00	49.069,00	117.111,07		
Castilla La Mancha	783.275,51		53,44	1.622,76		10.275,63	7.734,36	2.004,54	5.711,57	1.837,80	899,04	49.430,81	462.710,55	-		
Albacete	161.041,75					2.900,42	2.530,72	-	529,58	758,98	-	7.035,34	108.776,12	-		
CT Albacete	161.041,75					2.900,42	2.530,72	-	529,58	758,98	-	7.035,34	108.776,12	-		
Ciudad Real	196.735,40					2.040,22	1.300,82	106,00	246,26	133,56	26,00	15.090,82	131.048,06	-		
CT de Alcázar de San Juan	78.675,40					1.269,22	1.053,82	-	22,26	110,56	-	5.297,82	44.500,06	-		
CT de Almagro	118.060,00					771,00	247,00	106,00	224,00	23,00	26,00	9.793,00	86.548,00	-		
Cuenca	46.575,60					749,90	118,20	102,20	288,00	-	-	2.957,90	32.549,66	-		
CT Cuenca	46.575,60		557,54			749,90	118,20	102,20	288,00	-	-	2.957,90	32.549,66	-		
Guadalajara	97.128,30		53,44	263,42		414,72	273,19	191,34	1.556,78	20,68	791,66	6.050,19	58.601,73	-		
CT Torija	97.128,30		53,44	263,42		414,72	273,19	191,34	1.556,78	20,68	791,66	6.050,19	58.601,73	-		
Toledo	281.794,46					4.170,37	3.511,43	1.605,00	3.090,95	924,58	81,38	18.296,56	131.734,98	-		
CT Toledo	281.794,46					4.170,37	3.511,43	1.605,00	3.090,95	924,58	81,38	18.296,56	131.734,98	-		
Castilla y León	230.230,34		13.049,80			3.030,66	1.580,56	31,26	2.663,64	344,17	306,06	24.764,35	165.153,56	-		
Ávila	16.314,54					435,56	120,33	19,60	313,43	21,66	89,85	1.729,60	13.104,92	-		
CTR Arena de San Pedro	16.314,54					435,56	120,33	19,60	313,43	21,66	89,85	1.729,60	13.104,92	-		
Burgos	63.325,00					956,00	530,00	-	846,00	114,00	-	4.480,00	45.273,00	-		
CTR de Abajas	36.494,00					402,00	188,00	-	392,00	62,00	-	2.670,00	27.616,00	-		
CTR de Aranda de Duero	26.831,00					554,00	342,00	-	454,00	52,00	-	1.810,00	17.657,00	-		
Segovia	58.793,10			11.680,00		568,38	232,24	-	499,28	-	170,35	2.494,15	42.859,80	-		
CTR de Los Huertos	58.793,10			11.680,00		568,38	232,24	-	499,28	-	170,35	2.494,15	42.859,80	-		
Soria	30.094,94					464,22	348,21	359,42	175,46	169,04	-	13.618,51	15.888,52	-		
CTR de Soria	30.094,94					464,22	348,21	359,42	175,46	169,04	-	13.618,51	15.888,52	-		
Zamora	61.702,76					905,58	722,51	338,57	11,66	829,47	39,47	45,86	2.442,09	48.027,32		
CTR de Zamora	61.702,76					905,58	722,51	338,57	11,66	829,47	39,47	45,86	2.442,09	48.027,32		
Cataluña	998.187,96		1.405,82			21.408,29	37.254,74	7.054,28	15.135,28	3.295,60	2.440,18	186.505,48	367.624,20	94.113,95		
Barcelona	851.487,96					18.838,40	34.980,38	7.054,28	13.235,94	2.945,62	978,18	149.804,71	300.693,93	94.113,95		
CTM Vallès Occidental	214.308,14					4.069,56	5.600,30	5.621,66	423,00	614,00	52,36	26.296,59	113.431,00	8.658,00		
ECOPARC 1 Barcelona	168.401,36					4.997,34	8.653,94	65,28	370,70	24,70	439,20	32.951,92	17.903,00	31.587,00		
ECOPARC 2 Montcada i Reixac	182.492,61					3.537,12	9.168,40	408,10	2.152,14	1.060,00	486,62	39.403,66	32.976,03	53.435,99		
ECOPARC 4 (HOSTALETS DE PIEROLA)	255.538,52					5.557,14	11.211,92	959,24	10.290,10	1.246,92	-	44.251,48	121.227,90	432,96		
Oris	30.747,33					677,24	345,82	-	-	-	-	6.901,06	15.156,00	-		
Girona	142.410,00		1.405,82			2.569,89	2.274,36	-	1.899,34	349,98	1.462,00	36.523,41	62.919,00	-		
CTM Lloret	85.248,00		1.405,82			1.537,92	2.225,48	-	1.899,34	349,98	1.462,00	18.051,27	39.261,92	-		
Pedret i Marzá	57.162,00					1.031,97	48,88	-	-	-	-	18.472,14	23.657,08	-		
Lleida	4.290,00											177,36	4.011,27	-		
Clariana Cardener	4.29															

Instalaciones de triaje y compostaje de residuos mezclados. Datos 2020

Comunidad Valenciana	1.572.123,23	2.576,91	7.431,61	29.775,28	30.597,87	9.502,44	20.569,77	1.294,62	21.541,22	221.907,63	902.894,04	7.511,08	
<b>Alicante</b>	<b>417.941,06</b>	<b>553,64</b>		<b>5.854,14</b>	<b>6.628,24</b>	<b>1.523,74</b>	<b>4.300,26</b>	<b>454,42</b>	<b>3.690,99</b>	<b>72.982,23</b>	<b>238.431,35</b>	<b>1.546,94</b>	
Planta de tratamiento de residuos Piedra Negra - Xixona	164.777,88	479,80		1.679,08	2.947,30		554,14	434,04	3.690,99	45.184,69	80.347,81	1.546,94	
Planta de tratamiento de RU y clasificación de envases del Baix Vinalopó - Elche	185.148,89			2.932,68	3.335,88	1.202,54	3.175,06			11.183,16	120.571,27		
Planta de tratamiento RU - Villena	68.014,29	73,84		1.242,38	345,06	321,20	571,06	20,38		16.614,38	37.512,27		
<b>Castellón</b>	<b>199.047,36</b>	<b>1.248,40</b>		<b>2.385,68</b>	<b>2.547,48</b>		<b>2.469,75</b>			<b>40.396,79</b>	<b>111.284,54</b>		
Planta de tratamiento de residuos urbanos - Cervera del Maestre	55.588,86			853,18	1.765,28	-	165,65			6.623,81	26.395,76		
Planta de tratamiento de RS y vertedero - Onda	143.458,50	1.248,40		1.532,50	782,20	-	2.304,10			33.772,98	84.888,78		
<b>Valencia</b>	<b>955.134,81</b>	<b>774,87</b>	<b>7.431,61</b>	<b>21.535,46</b>	<b>21.422,15</b>	<b>7.978,70</b>	<b>13.799,76</b>	<b>840,20</b>	<b>17.850,23</b>	<b>108.528,61</b>	<b>553.178,15</b>	<b>5.964,14</b>	
Caudete de las Fuentes	55.108,20		75,82	1.116,98	1.337,19	1.580,62	1.049,48	152,42	869,99	17.003,92	31.411,04		
Complejo de valorización y eliminación - Algimia de Alfara	108.854,77	717,71	1.106,73	2.381,90	2.290,96	26,16	695,42			25.502,03	42.389,98	5.832,14	
Liiria	83.067,30	0,60	1.843,56	1.670,64	3.134,40		144,50	326,78		830,80	35.119,21		
Manises	276.767,66	56,56	4.405,50	6.422,20	6.084,54	1.721,20	2.949,96		9.176,62	43.520,86	179.702,16		
Planta de compostaje de residuos urbanos - Guadassuar	142.184,00			4.005,00	2.522,00		1.791,00	361,00		21.671,00	62.439,94	132,00	
Planta de tratamiento de residuos urbanos - Quart Poblet	289.152,88			5.938,74	6.053,06	4.650,72	7.169,40		7.803,62		202.115,82		
<b>Extremadura</b>	<b>427.468,43</b>			<b>4.799,42</b>	<b>1.461,88</b>	<b>1.205,30</b>	<b>5.060,22</b>			<b>96.596,18</b>	<b>267.017,19</b>		
<b>Badajoz</b>	<b>289.363,73</b>			<b>3.084,52</b>	<b>1.030,58</b>	<b>843,44</b>	<b>2.487,10</b>			<b>63.816,90</b>	<b>188.938,36</b>		
Ecoparque de Badajoz	98.552,55			202,74	138,94	256,08	971,00			19.630,53	71.361,96		
Ecoparque de Mérida	103.298,60			1.339,02	298,84	210,36	671,76			21.864,22	64.725,25		
Ecoparque de Talarrubias	11.722,72			117,88	73,72	45,36	211,68			3.143,84	5.480,43		
Ecoparque de Villanueva de la Serena	75.789,86			1.424,88	519,08	331,64	632,66			19.178,31	47.370,72		
<b>Cáceres</b>	<b>138.104,70</b>			<b>1.714,90</b>	<b>431,30</b>	<b>361,86</b>	<b>2.573,12</b>			<b>32.779,28</b>	<b>78.078,83</b>		
Ecoparque de Cáceres	50.731,20			455,12	60,80	103,82	643,90			12.719,47	29.709,04		
Ecoparque de Mirabel	47.678,66			733,18	210,98	180,26	1.109,62			10.168,96	25.379,79		
Ecoparque de Navalmoral de la Mata	39.694,84			526,60	159,52	77,78	819,60			9.890,85	22.990,00		
<b>Región de Murcia</b>	<b>678.361,25</b>	<b>31,00</b>		<b>9.671,52</b>	<b>11.144,71</b>	<b>3.036,12</b>	<b>3.155,65</b>	<b>2.555,47</b>	<b>407,66</b>	<b>59.948,94</b>	<b>521.153,00</b>		
<b>Murcia</b>	<b>678.361,25</b>	<b>31,00</b>	<b>4.327,24</b>	<b>9.671,52</b>	<b>11.144,71</b>	<b>3.036,12</b>	<b>3.155,65</b>	<b>2.555,47</b>	<b>407,66</b>	<b>59.948,94</b>	<b>521.153,00</b>		
CENTRO DE GESTIÓN DE RESIDUOS DE LORCA	76.874,00	31,00		715,00	1.102,00	716,00	254,00	133,00		736,00	64.479,00		
MURCIA - Cañada Hermosa	274.235,90		4.327,24	3.273,82	4.227,14	2.320,12	1.058,88	1.096,66	0,64	30.361,02	205.803,49		
PLANTA DE TRATAMIENTO DE RESIDUOS SÓLIDOS URBANOS DE EL GORGUEL (CARTAGENA)	112.954,28			1.582,60	1.392,55		414,49	340,77	224,02	5.750,00	93.213,05		
ULEA	214.297,07			4.100,10	4.423,02		1.428,28	985,04		23.101,92	157.657,46		
<b>Total general</b>	<b>8.544.455,26</b>	<b>2.661,35</b>	<b>47.626,26</b>	<b>11.914,54</b>	<b>122.850,00</b>	<b>143.952,21</b>	<b>39.046,73</b>	<b>88.928,37</b>	<b>15.436,25</b>	<b>38.516,88</b>	<b>1.005.910,01</b>	<b>5.255.642,76</b>	<b>218.736,10</b>



CCAA-Provincia-Instalación	Entrada Triaje (t)		Entrada Biometanización (t)		Entrada Compostaje (t)		Material recuperado en el triaje (t)										2020					
	Entrada Triaje (t)	M.O. recuperada en el triaje	Recogida selectiva FO	Recogida selectiva FV	Lodos EDAR	Digestato Biometanización	M.O. recuperada en el triaje	Recogida selectiva FO	Recogida selectiva FV	Lodos EDAR	Metalos	Plástico	Vidrio	Papel/Carbón	Compuestos	Otros materiales	Salda Biogas valorizado energéticamente (m <sup>3</sup> )	ENERGÍA GENERADA (kwh/año)	Material biobestibado (t)	Vertedero	Incrineradora	
<b>Castilla-La Mancha</b>	118.764,00	3.482,00																				
JiÓN	118.768,00	3.482,00																				
JAMN SERISA SUR	118.768,00	3.482,00																				
<b>Zaragoza</b>	240.582,12	80.817,64								5.988,80												
Compañía Ito. de residuos urbanos de Zaragoza (CTRUZ)	240.582,12	80.817,64								5.988,80												
<b>Castilla y León</b>	727.972,2	24.717,3	10.110,08		72.309,73		6.156,82		36.960,60													
Las Palmas	260.892,23	99.441,25	10.130,88		72.309,73		6.156,82		36.960,60													
Comisio medioambiental de Salto del Negro (Gran Canaria)	191.539,11	99.351,71	10.130,88		72.309,73		6.156,82		36.960,60													
Compañía medioambiental de Zonzamas (Lanzarote)	69.402,91	89,54																				
<b>Castilla-La Mancha</b>	155.051,21	4.553,00		7,30						1.998,00												
Ávila	155.051,21	4.553,00		7,30						1.998,00												
CTR DE URBACA MIGUEL	56.052,71	4.553,00								428,50												
Burgos	63.674,38																					
CTR de Cortes	63.674,38																					
León	173.959,58	14.322,48																				
CTR DE SAN ROMÁN DE LA VEGA	173.959,58	14.322,48																				
Palencia	59.150,23	12.808,75																				
CTR Palencia	59.150,23	12.808,75																				
Salamanca	114.562,68	4.524,00		7,30																		
CTR Salamanca	114.562,68	4.524,00		7,30																		
Valladolid	184.797,94	6.708,04																				
CTR de Valladolid	184.797,94	6.708,04																				
<b>Castilla-La Mancha</b>	409.228,62	42.424,51																				
Barcelona	187.761,42	16.958,47																				
Ecoparc 3 Sant Adrià de Baixós	187.761,42	16.958,47																				
Planta de TMS del Centro integral de valorización de residuos del Marisme	220.467,20	30.464,04																				
Tarragona	79.045,49	25.889,98																				
Planta de tratamiento mecánico biológico de Botarull	79.045,49	25.889,98																				
<b>Comunidad Valenciana</b>	576.050,18	12.070,79	194.664,93		15.408,08		83.276,10		356,94	13.698,14	4.396,44											
Madrid	536.770,21	107.736,69	194.664,93		15.408,08		83.276,10		356,94	13.698,14	4.396,44											
Centro de tratamiento integral de RSU "Las Delicias"	212.160,23		194.664,93		15.408,08		83.276,10		356,94	13.698,14	4.396,44											
Centro de tratamiento integral de RSU "Las Delicias"	158.179,60	96.974,47					43.438,78															
Pinto	126.430,08	8.762,22		10,76			20.570,08															
Albacete	363.538,00	28.445,49		7,30			7.388,42															
Alicante	174.384,97	7.388,42					2.484,98															
Planta integral de tratamiento de residuos - El Campello	189.269,93	28.445,49					20.570,08															
La Coruña	109.798,95	31.682,46					2.484,98															
Compañía ambiental de Noctón (Concello de A Coruña y Consorcio de As Mariñas)	109.798,95	31.682,46					2.484,98															
<b>La Rioja</b>	104.278,52																					
ECOPARQUE DE LA RIOJA	104.278,52																					
<b>Navarra</b>	66.847,80	24.844,32																				
Navarra	66.847,80	24.844,32																				
Centro de tratamiento de RI de la Mancomunidad de la Ribera	66.847,80	24.844,32																				
<b>País Vasco</b>	78.026,54	8.451,92																				
Álava	78.026,54	8.451,92																				
Jundiz - Bocompost (Vitoria)	78.026,54	8.451,92																				
<b>Extremadura</b>	119.078,99	30.758,71																				
Extremadura	119.078,99	30.758,71																				
COMG-TMB	119.078,99	30.758,71																				
<b>Total general</b>	3.138.152,48	496.112,78	268.310,13		28.202,88	72.309,72	171.091,93	616.195,14	570,72	45.260,17	4.824,94	48.327,05	54.711,23	7.656,63	30.155,57	6.665,62	10.306,90		352.491,15	1.889.906,47	403.420,88	

Instalaciones de tratamiento térmico de residuos. Datos 2020

CCAA-Provincia-Instalación	Capacidad		Entrada total (t)		Salida total	
	Nº de Hornos	Capacidad nominal (t/año)	RU mezcla	Rechazos instalaciones	Potencia generada (kwh/año)	Residuos generados (t)
Cantabria	1,00	120.507,00		123.007,61	94.426.720,00	18.191,84
Cantabria	1,00	120.507,00		123.007,61	94.426.720,00	18.191,84
PLANTA DE TRATAMIENTO INTEGRAL DE RSU DE CANTABRIA (MERUELO)	1,00	120.507,00		123.007,61	94.426.720,00	18.191,84
Cataluña	9,00	690.620,00	134.916,76	369.961,93	299.155,00	147.298,29
Barcelona	5,00	490.250,00	16.796,44	369.961,93	248.658,00	115.927,46
TERSA Incineradora de Sant Adrià del Besòs	3,00	326.250,00	4.352,16	226.069,37	155.190,00	65.067,12
TRM Incineradora de Mataró	2,00	164.000,00	12.444,28	143.892,56	93.468,00	50.860,34
Girona	2,00	35.250,00				
TRARGISA Incineradora de RSU de Gerona, Salt i Sarrià de Ter	2,00	35.250,00				
Tarragona	2,00	165.120,00	118.120,32		50.497,00	31.370,83
SIRUSA Incineradora de Tarragona	2,00	165.120,00	118.120,32		50.497,00	31.370,83
Galicia	2,00	360.000,00	519.739,68	11.079,22	328.634.700,00	105.869,28
La Coruña	2,00	360.000,00	519.739,68	11.079,22	328.634.700,00	105.869,28
Complejo ambiental de Cerceda (Sociedad Gallega del Medio Ambiente-SOGAMA)	2,00	360.000,00	519.739,68	11.079,22	328.634.700,00	105.869,28
Islas Baleares	4,00	732.000,00	358.684,00	91.252,58	276.775.000,00	157.506,96
Baleares	4,00	732.000,00	358.684,00	91.252,58	276.775.000,00	157.506,96
Parque Tecnologías Ambientales - TIRME, S.A.	4,00	732.000,00	358.684,00	91.252,58	276.775.000,00	157.506,96
Madrid	3,00	300.000,00	1.433,46	330.290,00	226.721.400,00	42.652,23
Madrid	3,00	300.000,00	1.433,46	330.290,00	226.721.400,00	42.652,23
Centro de tratamiento integral de RSU Las Lomas	3,00	300.000,00	1.433,46	330.290,00	226.721.400,00	42.652,23
Melilla	1,00	47.000,00	41.147,50	1.455,74	14.492.620,00	11.349,30
Melilla	1,00	47.000,00	41.147,50	1.455,74	14.492.620,00	11.349,30
REMESA (RESIDUOS DE MELILLA, SA.)	1,00	47.000,00	41.147,50	1.455,74	14.492.620,00	11.349,30
País Vasco	3,00	445.910,00	220.325,78	48.336,68	415.478.910,00	65.148,82
Vizcaya	1,00	245.910,00	206.607,00		410.178.910,00	45.465,22
Zabalgarbi, S.A.	1,00	245.910,00	206.607,00		410.178.910,00	45.465,22
Guipúzcoa	2,00	200.000,00	13.718,78	48.336,68	5.300.000,00	19.683,60
Centro Medioambiental Gipuzkoa 1 (CMG1)	2,00	200.000,00	13.718,78	48.336,68	5.300.000,00	19.683,60
<b>Total general</b>			<b>1.276.247,18</b>	<b>975.383,76</b>	<b>1.356.828.505,00</b>	<b>548.016,72</b>

CCAA-Provincia-Instalación	Entrada total (t)					Sistema de Captación de Biogas
	Recogida mezcla RU	Residuos biod de parques y jardines	Otros	Lodos EDAR	Rechazo instalaciones	
<b>Andalucía</b>	596.512,69	4.164,86	360.792,60		7.517,99	2.624.312,38
<b>Almería</b>	51.201,90	-	12.415,91			224.238,24
Albox	717,04	-	104,29			40.726,16
Almería	10.119,08	-	1.690,38			67.325,54
Gálor	40.365,78	-	10.621,24			116.186,54
<b>Cádiz</b>	68.748,89	773,98	9.860,20			523.276,28
Jerez de la Frontera	44.514,60	773,98	6.045,85			129.230,18
Los Barrios	20.027,97	-	3.636,47			138.466,00
Medina Sidonia	4.206,32	-	177,88			255.580,10
<b>Córdoba</b>	87.177,59	-	861,48		1.463,99	156.803,22
Córdoba - Complejo Medioambiental	10.771,99	-	-		1.463,99	110.901,46
Montalbán - Complejo medioambiental	76.405,60	-	861,48		-	45.901,76
<b>Granada</b>	-	-	44.856,56			316.016,49
Loma de Manzanares - Alhendín	-	-	33.547,44			302.629,55
Vélez de Benaudalla	-	-	11.309,12			13.386,94
<b>Huelva</b>	-	-	16.441,00			246.522,08
Villarrasa	-	-	16.441,00			246.522,08
<b>Jaén</b>	-	239,00	31.081,00			210.471,00
Jaén - Sierra Sur	-	239,00	18.892,00			104.501,00
Linares/Guadil	-	-	12.189,00			105.970,00
<b>Málaga</b>	268.694,23	3.151,88	54.896,68		6.054,00	384.641,35
Antequera - Complejo medioambiental de Valsequillo	135.605,00	3.148,00	-		6.054,00	125.215,97
Casares	4.385,06	3,88	7.407,51			184.176,44
Málaga	128.704,17	-	47.489,17			75.248,94
<b>Sevilla</b>	120.690,08	-	190.379,67			562.343,73
Alcalá de Guadaira (Montemarta - cónica)	105.315,08	-	145.468,76			371.080,06
Alcalá del Río	-	-	38.715,91			114.840,67
Complejo Medioambiental Campiña 2000	3.115,00	-	6.195,00			32.260,00
Estepa	12.260,00	-	-			44.163,00
<b>Aragón</b>	210.215,31	899,81	22.845,33			168.513,16
<b>Huesca</b>	81.862,93	-	4.830,54			-
Vertedero Fraga	12.268,46	-	-			-
Vertedero Barbastro	30.843,00	-	-			-
Vertedero Huesca	38.751,47	-	4.830,54			-
<b>Teruel</b>	52.478,03	-	1.864,00			-
Vertedero Alcañiz	22.113,87	-	-			-
Vertedero Teruel	30.364,16	-	1.864,00			-
<b>Zaragoza</b>	75.874,35	899,81	16.150,79			168.513,16
Vertedero Calatayud	37.252,91	-	-			-
Vertedero CTRUZ	7.131,72	-	14.159,92			168.513,16
Vertedero Ejea	31.489,72	899,81	1.990,87			-
<b>Asturias</b>	360.807,63	2.114,54	11.268,24	18.655,00		32.588,00
<b>Asturias</b>	360.807,63	2.114,54	11.268,24	18.655,00		32.588,00
VERTEREDO DE RNP COGERSA	360.807,63	2.114,54	11.268,24	18.655,00		32.588,00
<b>Baleares</b>	87.060,88	3.054,28	2.951,66			42.123,78
<b>Baleares</b>	87.060,88	3.054,28	2.951,66			42.123,78
Vertedero de Ca na Putxa (Ibiza)	84.115,63	3.054,28	2.501,94			1.114,04
Vertedero de cola (Mallorca)	-	-	449,72			35.347,82
Vertedero de residuos no peligrosos de Milà	2.945,25	-	-			5.661,92
Depósito de Santa Margalida	-	-	-			-
<b>Cantabria</b>	84.134,73	4.100,14	53.390,52	26.879,89		733.923,17
<b>Las Palmas</b>	66.572,07	3.710,36	17.419,68	8.490,17		433.909,74
VERTEDERO COMPLEJO AMBIENTAL DE JUAN GRANDE	1.240,84	42,68	7.179,92			134.023,74
VERTEDERO COMPLEJO AMBIENTAL DE ZONZAMAS	1.153,16	-	1.458,72			57.649,97
VERTEDERO COMPLEJO AMBIENTAL SALTO DEL NEGRO	453,36	20,92	5.979,80			241.929,21
VERTEDERO COMPLEJO AMBIENTAL ZURITA	63.724,71	3.646,76	2.801,24	8.490,17		306,82
<b>Tenerife</b>	17.562,66	389,78	35.970,84	18.389,82		358.885,53
COMPLEJO AMBIENTAL DE TENERIFE	-	-	35.278,07	18.389,82		336.467,23
Vertedero de El Revolcadero (La Gomera)	8.536,96	374,62	602,69			-
VERTEDERO COMPLEJO AMBIENTAL DE TRATAMIENTO DE RESIDUOS DE LOS MORENOS	5.328,54	15,16	90,08			22.417,40
Complejo ambiental de La Dehesa (El Hierro)	3.697,16	-	-			0,90
<b>Cantabria</b>	16.897,36	800,96	20.679,56			83.111,84
<b>Cantabria</b>	16.897,36	800,96	20.679,56			83.111,84
VERTEDERO DE RESIDUOS NO PELIGROSOS (MERUELO)	16.897,36	800,96	20.679,56			83.111,84
<b>Castilla La Mancha</b>	34.878,16	263,74	2.322,50			470.277,35
<b>Albacete</b>	-	-	-			110.575,41
CT Albacete	-	-	-			132.286,06
<b>Ciudad Real</b>	23.594,00	263,74	1.552,18			44.500,06
CT Alcázar de San Juan	-	-	1.098,78			87.786,00
CT Almagro	23.594,00	263,74	453,40			33.465,78
<b>Cuenca</b>	11.284,16	-	770,32			33.465,78
CT Cuenca	11.284,16	-	770,32			33.465,78
<b>Guadalajara</b>	-	-	-			59.783,02
CT Torija	-	-	-			59.783,02
<b>Toledo</b>	-	-	-			134.167,06
CT Toledo	-	-	-			134.167,06
<b>Castilla y León</b>	1.112,61	75,84	29.333,09			668.086,11
<b>Ávila</b>	-	-	1.583,67			59.403,63
CTR DE ARENAS DE SAN PEDRO	-	-	-			13.151,12
CTR DE URRACA MIGUEL	-	-	-			46.252,51
<b>Burgos</b>	182,56	-	1.583,67			91.955,40
VERTEDERO DE ABAJAS	182,56	-	5.799,72			91.955,40
<b>León</b>	-	-	2.276,92			135.110,52
CTR DE SAN ROMÁN DE LA VEGA	-	-	2.276,92			135.110,52
<b>Palencia</b>	-	-	-			49.615,41
CTR DE PALENCIA	-	-	-			49.615,41
<b>Salamanca</b>	-	75,84	9.658,64			71.176,42
CTR DE SALAMANCA	-	75,84	9.658,64			71.176,42
<b>Segovia</b>	-	-	2.546,60			43.653,00
VERTEDERO DE MARTÍN MIGUEL	-	-	2.546,60			43.653,00
<b>Soria</b>	369,86	-	2.834,67			16.267,43
CTR DE SORIA	369,86	-	2.834,67			16.267,43
<b>Valladolid</b>	-	-	3.336,74			152.261,34
CTR DE VALLADOLID	-	-	3.336,74			152.261,34
<b>Zamora</b>	560,19	-	1.296,13			48.642,96
CTR DE ZAMORA	560,19	-	1.296,13			48.642,96
<b>Cataluña</b>	422.092,63	-	82.300,92	15.352,00		296.615,54
<b>Barcelona</b>	134.956,89	-	52.222,69	14.515,00		166.480,54
Bérga	4.931,99	-	918,11			-
Coll Cardús (Vacarisses)	-	-	-			-
Els Hostalets de Pierola (Can Mata)	79.526,27	-	50.118,12	14.515,00		128.244,00
La Vall d'en Joan (Garraf)	-	-	-			-
Les Valls (Santa Maria de Palautordera)	-	-	-			-
Manresa	49.202,52	-	842,76			3.060,54
Orís	1.296,11	-	343,70			35.176,00
Terrera Helena (Cerdanyola del Vallès)	-	-	-			-
<b>Girona</b>	82.510,06	-	15.540,67			61.927,00
Banyoles (Puigpalt)	11.675,58	-	224,24			-
Beuda	13.953,73	-	1.272,98			989,00
Les Lloses (Ripoll)	-	-	-			-
Llagostera (Solius)	39.005,95	-	482,46			-
Lloret de Mar	17.874,80	-	-			60.938,00
Pedret i Marzá	-	-	13.560,99			-
<b>Lleida</b>	116.106,37	-	2.736,35			5.829,00
Balaguer - La Noguera	10.264,15	-	-			-
Bellver de Cerdanya	9.040,19	-	932,09			-
Borges Blanques	3.540,06	-	65,10			-
Castellnou de Seana	8.909,53	-	304,92			-
Cervera - La Segarra	4.863,90	-	341,47			-
Clariana de Cardener	685,18	-	-			4.319,00
La Granadella	783,21	-	-			-
Montferrer i Castellbó (Benavarre)	4.785,89	-	211,60			605,00
Montoliu de Lleida	51.177,08	-	-			-
Tàrraga	10.462,88	-	881,17			905,00
Tremp - Pallars Jussà	11.594,30	-	-			-
<b>Tarragona</b>	89.519,31	-	11.801,21	837,00		62.379,00

## Vertederos de residuos. Datos 2020

La Conca de Barberà - L'Espuga de Francolí	4.228,58		551,50		472,00	SI
Mas de Barberans	37.412,06		4.990,58		1.902,00	SI
Tivissa	47.878,67		6.259,13	837,00	60.005,00	SI
<b>Comunidad Valenciana</b>					1.031.617,67	
<b>Alicante</b>					497.469,51	
CONSORCIO PARA LA GESTIÓN DE LOS RESIDUOS SÓLIDOS URBANOS DEL BAIX VINALOPÓ					123.442,06	NO
FOMENTO DE CONSTRUCCIONES Y CONTRATAS, S.A.					128.343,04	SI
RECICLADOS Y COMPOSTAJE PIEDRA NEGRA SA					117.759,70	NO
UTE ALICANTE					127.924,71	SI
VALENCIANA DE APROVECHAMIENTO ENERGETICO DE RESIDUOS, S.A					-	NO
<b>Castellón</b>					30.889,57	
RECICLADOS DE RESIDUOS LA PLANA, S.A. (RECIPLASA), S.A.					-	NO
TECONMA, S.A.; AZAHAR ENVIRONMENT, S.A.; SISTEMA ECÓDECO SRL					30.889,57	SI
<b>Valencia</b>					503.258,59	
(EMTRE) DOS AGUAS					381.727,98	SI
RECICLADOS PALANCA-BELCAIRE S.L.					42.389,98	SI
UTE ECORED CAUDETTE DE LAS FUENTES					79.140,63	NO
Recicladors Ribera del Xuquer					-	NO
<b>Extremadura</b>				28.331,88	240.899,01	
<b>Badajoz</b>					192.518,09	
Ecoparque de Badajoz					72.089,96	SI
Ecoparque de Mérida					66.873,26	SI
Ecoparque de Talarrubias					5.626,77	SI
Ecoparque de Villanueva de la Serena					47.928,10	SI
<b>Cáceres</b>				28.331,88	48.380,92	
Ecoparque de Cáceres				28.331,88	-	SI
Ecoparque de Mirabel					24.190,46	SI
Ecoparque de Navalmoral de la Mata					24.190,46	SI
<b>Galicia</b>	5.463,26				265.118,07	
<b>La Coruña</b>	5.463,26				265.118,07	
Vertedero De Areosa	5.463,26				242.554,30	SI
Vertedero de Lousame					22.563,77	SI
<b>La Rioja</b>					45.724,52	
<b>La Rioja</b>					45.724,52	
Vertedero de Calahorra					-	SI
Vertedero de Nájera (Vertidos Rioja, S.L.)					45.724,52	SI
<b>Madrid</b>	833.004,25	16.970,34	304.198,00		679.693,62	
<b>Madrid</b>	833.004,25	16.970,34	304.198,00		679.693,62	
Alcalá de Henares					-	SI
Centro de Tratamiento La Galiana (vertedero clausurado)					-	SI
Centro Integral de RSU "Las Dehesas"	67.278,25	16.970,34	174.681,48		523.826,90	SI
Colmenar Viejo	253.230,00		37.904,52		4.642,72	SI
Nueva Rendija					-	SI
Pinto	512.496,00		91.612,00		151.224,00	SI
<b>Murcia</b>	14.854,00				707.909,50	
<b>Murcia</b>	14.854,00				707.909,50	
CESPA					5.156,02	SI
HERA TRATESA					109.659,48	SI
LIHCARSA					93.213,05	SI
LIMUSA	14.854,00				64.466,00	SI
<b>Navarra</b>	83.399,72		9.666,84		56.988,03	
<b>Navarra</b>	83.399,72		9.666,84		56.988,03	
Centro de tratamiento de RU de la Mancomunidad de la Comarca de Pamplona - Góngora	83.399,72		3.638,40		3.917,98	SI
Centro de tratamiento de RU de la Mancomunidad de la Ribera			3.831,04		44.515,98	SI
Centro de Tratamiento de RU de la Mancomunidad de Montejurra - Cárcar			2.092,38		8.550,15	SI
Vertedero de Arbizu (Mancomunidad de la Sakana)			105,02		3,92	NO
<b>País Vasco</b>	3.289,17	0,86	24.871,25	4.091,22	85.210,57	
<b>Álava</b>	2.520,00	0,86	9.488,07	1.793,44	49.306,24	
Gardelegi	2.520,00	0,86	9.488,07	1.793,44	49.306,24	
<b>Guipúzcoa</b>			879,08		23.603,81	
Lapatx-Azpeitia (Mancomunidad de Urola-Medio)					-	SI
San Markos					-	SI
Sasieta					-	SI
Urteta (Mancomunidad Urola Kosta)					-	SI
VERTEDERO LURPE (Mutilloa)			879,08		16.745,34	SI
VERTEDERO DE LARRABETZU					6.858,47	SI
<b>Vizcaya</b>	779,17		14.209,24	2.297,78	13.006,32	
ARTIGAS	779,17		10.247,90	2.297,78	-	SI
Igorre					-	SI
JATA			3.961,34		13.006,32	SI
<b>Total general</b>	<b>2.754.732,39</b>	<b>32.445,37</b>	<b>929.481,56</b>	<b>100.828,08</b>	<b>8.292.290,21</b>	

Instalaciones de clasificación de envases ligeros. Datos 2020.

CCAA-Provincia-Instalación	Entradas (t/año)		Salidas (Materiales clasificados)					Rechazos	
	Envases mezclados	Metales	Plástico	Vidrio	Papel y Cartón	Compuestos	Otros materiales	Vertedero	Incineradora
Andalucía	114.063,75	10.860,88	52.326,18	53,60	616,18	7.710,76	58,50	36.466,03	
Almería	7.787,71	537,94	3.299,92	-	-	425,91	-	1.900,27	
Albox	1.524,88	115,94	480,96	-	-	43,93	-	262,48	
Gádor	3.495,10	193,04	1.318,12	-	-	178,84	-	1.548,45	
Planta de Clasificación y Compostaje de Almería	2.767,73	228,96	1.500,84	-	-	203,14	-	89,34	
Cádiz	17.815,70	1.400,34	8.014,72	-	134,80	914,56	58,50	6.287,38	
COMPLEJO MEDIOAMBIENTAL SUR DE EUROPA	4.082,00	307,26	1.804,04	-	-	243,26	-	1.438,36	
Jerez de la Frontera	3.094,20	272,58	1.166,16	-	-	135,64	-	1.410,96	
Puerto de Santa María	10.639,50	820,50	5.044,52	-	134,80	535,66	58,50	3.438,06	
Córdoba	8.071,24	947,52	4.433,67	-	-	622,74	-	2.067,31	
Montalbán- Complejo Medioambiental	8.071,24	947,52	4.433,67	-	-	622,74	-	2.067,31	
Granada	11.250,02	1.453,50	4.872,30	-	227,60	999,00	-	4.723,60	
Loma de Manzanares-Alhendín	11.250,02	1.453,50	4.872,30	-	227,60	999,00	-	4.723,60	
Huelva	5.838,11	471,20	2.371,06	53,60	19,68	368,80	-	2.013,51	
HUELVA	1.224,00	98,00	388,00	-	-	71,00	-	528,00	
Trigueros	4.614,11	373,20	1.983,06	53,60	19,68	297,80	-	1.485,51	
Jaén	9.573,00	1.227,00	4.695,00	-	172,00	1.005,00	-	2.475,00	
Planta de Selección y Clasificación de Envases de Ibros	9.573,00	1.227,00	4.695,00	-	172,00	1.005,00	-	2.475,00	
Málaga	30.705,59	3.200,30	15.703,61	-	62,10	1.845,09	-	9.054,94	
Antequera-Complejo medioambiental de Valsequillo	10.034,83	919,22	5.248,75	-	-	633,63	-	3.210,82	
Casares	13.102,32	1.533,72	6.746,96	-	62,10	662,46	-	3.717,12	
Málaga	7.568,44	747,36	3.707,90	-	-	549,00	-	2.127,00	
Sevilla	23.022,38	1.623,08	8.935,90	-	-	1.529,66	-	7.944,02	
Alcalá del Río	4.358,58	346,58	1.834,00	-	-	210,36	-	1.181,22	
Centro Integral de Tratamiento de RU Montemarta-Cónica (CITRUMC)	13.966,80	828,50	4.935,90	-	-	1.082,30	-	5.021,80	
Complejo Medioambiental Campiña 2000	4.145,00	384,00	1.937,00	-	-	192,00	-	1.631,00	
Estepa	552,00	64,00	229,00	-	-	45,00	-	110,00	
Aragón	21.309,28	2.890,84	9.900,13	26,28	-	1.558,92	558,92	5.494,81	
Huesca	6.277,96	560,38	2.673,10	26,28	-	433,48	558,92	1.419,25	
Huesca	6.277,96	560,38	2.673,10	26,28	-	433,48	558,92	1.419,25	
Zaragoza	15.031,32	2.330,46	7.227,03	-	-	1.125,44	-	4.075,56	
Complejo para el tratamiento de residuos urbanos de Zaragoza - Agrupación nº 6 (CTRUZ)	15.031,32	2.330,46	7.227,03	-	-	1.125,44	-	4.075,56	
Asturias	16.151,62	1.395,65	7.233,18	-	-	1.450,04	-	5.125,28	
Asturias	16.151,62	1.395,65	7.233,18	-	-	1.450,04	-	5.125,28	
SERIN (La Zoreda)	16.151,62	1.395,65	7.233,18	-	-	1.450,04	-	5.125,28	
Baleares	33.581,13	2.013,36	12.258,00	2.621,34	4.112,12	1.053,52	-	425,85	
Baleares	33.581,13	2.013,36	12.258,00	2.621,34	4.112,12	1.053,52	-	425,85	
Planta selección envases Milà	9.155,78	166,52	1.177,46	2.621,34	4.112,12	84,84	-	425,85	
Planta selección envases Parque Tecnologías ambientales	23.840,12	1.846,84	11.080,54	-	-	968,68	-	-	
CA NA PUTXA	585,23	-	-	-	-	-	-	-	
Canarias	34.056,50	2.323,06	14.498,76	128,86	2.196,60	1.197,62	3,84	10.858,97	
Las Palmas	21.941,95	1.359,04	10.069,92	-	1.753,38	1.127,66	3,84	5.493,37	
COMPLEJO AMBIENTAL SALTO DEL NEGRO (PLANTA CLASIFICACIÓN DE ENVASES)	16.631,84	995,48	8.180,21	-	-	917,70	3,84	4.862,24	
COMPLEJO AMBIENTAL ZONZAMAS (PLANTA CLASIFICACIÓN DE ENVASES)	2.237,68	253,02	1.191,54	-	-	148,20	-	631,13	
COMPLEJO AMBIENTAL ZURITA (PLANTA CLASIFICACIÓN DE ENVASES)	3.072,43	110,54	698,17	-	1.753,38	61,76	-	-	
Tenerife	12.114,55	964,02	4.428,84	128,86	443,21	69,96	-	5.365,60	
COMPLEJO AMBIENTAL DE TENERIFE(PLANTA CLASIFICACIÓN DE ENVASES)	11.156,77	877,82	4.069,00	112,00	443,21	-	-	4.973,44	
COMPLEJO AMBIENTAL DE TRATAMIENTO DE RESIDUOS DE LOS MORENOS (PLANTA CLASIFICACIÓN DE ENVASES)	957,78	86,20	359,84	16,86	-	69,96	-	392,16	
Cantabria	7.502,60	730,50	3.744,42	69,65	105,75	657,98	-	1.511,38	
Cantabria	7.502,60	730,50	3.744,42	69,65	105,75	657,98	-	1.511,38	
CRR de EL MAZO	2.148,56	228,90	1.216,36	-	49,56	202,44	-	-	
CRR de SANTANDER (Candina)	5.354,04	501,60	2.528,06	69,65	56,19	455,54	-	1.511,38	
PLANTA DE TRATAMIENTO INTEGRAL DE RSU DE CANTABRIA (MERUELO)	-	-	-	-	-	-	-	-	
Castilla La Mancha	28.848,06	3.389,66	11.057,74	31,00	243,00	4.301,45	864,92	8.340,18	
Albacete	5.028,34	581,22	1.844,32	-	-	361,42	397,92	1.799,29	
CT Albacete	5.028,34	581,22	1.844,32	-	-	361,42	397,92	1.799,29	
Ciudad Real	8.313,40	897,03	3.521,69	31,00	243,00	1.103,38	467,00	2.011,40	
CT Alcázar de San Juan	2.353,40	257,03	983,69	-	-	300,38	-	773,40	
CT Almagro	5.960,00	640,00	2.538,00	31,00	243,00	803,00	467,00	1.238,00	
Cuenca	2.990,84	466,90	1.137,12	-	-	470,70	-	916,12	
CT Cuenca	2.990,84	466,90	1.137,12	-	-	470,70	-	916,12	
Guadalajara	4.426,74	750,10	1.622,76	-	-	695,55	-	1.181,29	
CT Torija	4.426,74	750,10	1.622,76	-	-	695,55	-	1.181,29	
Toledo	8.088,74	694,41	2.931,85	-	-	1.670,40	-	2.432,08	
CT Talavera de la Reina	8.088,74	694,41	2.931,85	-	-	1.670,40	-	2.432,08	
Castilla y León	31.831,54	3.658,97	14.439,88	-	114,58	2.666,78	-	8.990,70	
Ávila	2.872,14	344,04	1.422,34	-	114,58	217,84	-	692,25	

Instalaciones de clasificación de envases ligeros. Datos 2020.

CTR DE ARENAS DE SAN PEDRO	702,68	77,90	385,58		114,58	47,46		46,20
CTR DE URRACA MIGUEL	2.169,46	266,14	1.036,76			170,38		646,05
Burgos	6.899,34	912,56	3.081,38			517,90		2.019,04
CTR DE ABAJAS	3.592,00	495,00	1.577,00			275,00		1.245,00
CTR DE CORTES	3.307,34	417,56	1.504,38			242,90		774,04
León	5.660,12	455,50	2.908,36			431,05		
CTE DE LEÓN	4.105,42	308,40	2.090,40			305,72		
CTE DE PONFERRADA	1.163,42	100,84	584,92			76,12		
CTR DE SAN ROMÁN DE LA VEGA	391,28	46,26	233,04			49,21		
Palencia	2.326,66	308,43	727,80			140,31		1.150,13
CTR DE PALENCIA	2.326,66	308,43	727,80			140,31		1.150,13
Salamanca	4.765,31	450,35	2.764,03			521,64		1.383,42
CTE DE SALAMANCA	4.765,31	450,35	2.764,03			521,64		1.383,42
Segovia	2.497,59	388,94	1.055,61			270,88		782,16
CTR LOS HUERTOS	2.497,59	388,94	1.055,61			270,88		782,16
Soria	1.399,09	116,70	739,54			163,94		378,91
CTR DE SORIA	1.399,09	116,70	739,54			163,94		378,91
Valladolid	3.744,68	502,35	1.028,30			244,88		1.969,15
CTR DE VALLADOLID	3.744,68	502,35	1.028,30			244,88		1.969,15
Zamora	1.666,61	180,10	712,52			158,34		615,64
CTR DE ZAMORA	1.666,61	180,10	712,52			158,34		615,64
Cataluña	184.842,58	17.182,97	81.146,18	26,14	7.250,76	8.456,97	273,09	39.051,14
Barcelona	132.457,89	13.012,71	57.187,42	26,14	7.056,52	5.148,57	273,09	31.889,55
Berga	11.325,59	1.170,72	6.152,50	-	49,10	882,08	-	2.752,40
Ecoparc 2 Montcada i Reixac	29.607,76	2.113,94	13.770,48	-	-	2.269,99	-	11.589,00
Els Hostalets de Pierola (Can Mata)	24.013,03	1.482,18	10.349,60	-	1.158,54	-	256,54	8.992,00
Gavà	22.929,28	2.114,57	11.756,84	-	-	1.275,74	3,70	7.493,46
Malla	3.450,36	153,52	577,30	26,14	1.106,82	70,78	12,85	1.368,52
Santa María de Palautordera	19.690,98	5.513,00	9.305,36	-	1.270,08	-	-	8.392,20
Vic	15.640,05	-	2.818,40	-	3.471,98	332,80	-	7.822,49
Vilafraanca del Penedès	5.800,84	464,78	2.456,94	-	-	317,18	-	2.561,94
Girona	20.271,58	1.565,58	9.489,08	-	113,48	1.734,10	-	7.161,59
Celrà	12.254,78	1.069,06	5.926,92	-	-	1.257,30	-	3.921,59
Llagostera (Solius)	8.016,80	496,52	3.562,16	-	113,48	476,80	-	3.240,00
Lleida	11.134,16	977,36	5.311,54	-	69,62	643,96	-	4.081,00
Montoliu de Lleida	11.134,16	977,36	5.311,54	-	69,62	643,96	-	4.081,00
Tarragona	20.978,95	1.627,32	9.158,14	-	11,14	930,34	-	14.953,64
Constantí	20.978,95	1.627,32	9.158,14	-	11,14	930,34	-	14.953,64
Comunidad de Madrid	188.013,75	11.949,66	65.047,71	270,83	2.158,38	8.072,24	2.522,76	30.094,90
Madrid	188.013,75	11.949,66	65.047,71	270,83	2.158,38	8.072,24	2.522,76	30.094,90
Colmenar Viejo	18.397,04	1.649,62	8.142,80	-	91,26	1.595,74	76,08	5.415,70
Fuenlabrada	13.020,34	1.336,12	6.620,30	22,96	-	1.212,52	212,56	2.541,54
La Paloma	36.590,20	1.746,64	10.551,07	247,87	1.001,68	599,62	421,46	
Las Dehesas	65.156,78	3.371,50	17.034,00	-	926,72	2.818,00	1.052,12	
Nueva Rendija	18.117,88	1.053,80	7.092,42	-	138,72	-	760,54	9.072,40
Pinto	36.731,51	2.791,98	15.607,12	-	-	1.846,36	-	13.065,26
Comunidad Foral de Navarra	25.014,17	2.097,42	7.277,52	11,82	406,52	1.319,81	3.192,40	10.695,52
Navarra	25.014,17	2.097,42	7.277,52	11,82	406,52	1.319,81	3.192,40	10.695,52
Centro de tratamiento de RU de la Mancomunidad de la Comarca de Pamplona - Góngora	9.885,64	1.120,90	3.713,38	11,82	90,54	702,46		3.810,06
Centro de tratamiento de RU de la Mancomunidad de la Ribera	2.296,02	172,44	1.150,66	-	120,79	151,45		596,85
Centro de Tratamiento de RU de la Mancomunidad de la Ribera Alta	3.766,62	368,12	1.691,42	-	97,12	303,86		1.095,68
Centro de Tratamiento de RU de la Mancomunidad de Montejurra - Cárcar	9.065,89	435,96	722,06	-	98,07	162,04	3.192,40	5.192,93
Comunidad Valenciana	70.535,21	6.755,43	33.360,49	29,22	4.829,76	612,96		21.217,92
Alicante	28.932,51	3.120,24	11.465,32	-	1.699,68	612,96		10.170,99
CONSORCIO PARA LA GESTIÓN DE LOS RESIDUOS SÓLIDOS URBANOS DEL BAIX VINALOPÓ - ELCHE	6.905,31	903,60	1.211,98			612,96		2.870,79
BENIDORM. PLANTA CLASIFICACIÓN ENVASES LIGEROS. VAERSA	22.027,20	2.216,64	10.253,34		1.699,68			7.300,20
Castellón	7.154,74	621,24	3.258,90		452,02			1.823,78
VALENCIANA DE APROVECHAMIENTO ENERGETICO DE RESIDUOS, S.A - CASTELLÓN DE LA PLANA	7.154,74	621,24	3.258,90		452,02			1.823,78
Valencia	34.447,96	3.013,95	18.636,27	29,22	2.678,06			9.223,15
VALENCIANA DE APROVECHAMIENTO ENERGETICO DE RESIDUOS, S.A - ALZIRA	10.717,92	991,04	5.517,72	29,22	897,40			2.803,10
VALENCIANA DE APROVECHAMIENTO ENERGETICO DE RESIDUOS, S.A - PICASSENT	23.730,04	2.022,91	13.118,55		1.780,66			6.420,05
Extremadura	15.357,40	3.189,48	5.570,02	-	-	-	870,10	6.220,81
Badajoz	9.659,58	2.761,84	3.568,22	-	-	-	522,38	3.554,56
Ecoparque de Badajoz	2.859,76	2.217,82	796,08	-	-	-	176,94	728,00
Ecoparque de Mérida	4.140,40	272,16	1.202,14	-	-	-	166,60	2.122,84
Ecoparque de Talarrubias	484,98	45,46	145,12	-	-	-	22,12	146,34
Ecoparque de Villanueva de la Serena	2.174,44	226,40	1.424,88	-	-	-	156,72	557,38
Cáceres	5.697,82	427,64	2.001,80	-	-	-	347,72	2.666,25
Ecoparque de Cáceres	2.254,88	201,70	1.079,52	-	-	-	162,12	788,96

Instalaciones de clasificación de envases ligeros. Datos 2020.

Ecoparque de Mirabel	2.254,46	118,52	629,08	-	-	-	112,76	1.337,45	
Ecoparque de Navalморal de la Mata	1.188,48	107,42	293,20	-	-	-	72,84	539,84	
Galicia	32.326,57	2.203,40	14.769,02	-	-	2.366,22	-	759,82	11.079,22
La Coruña	32.326,57	2.203,40	14.769,02	-	-	2.366,22	-	759,82	11.079,22
Complejo ambiental de Cerceda (Sociedad Gallega del Medio Ambiente-SOGAMA)	32.326,57	2.203,40	14.769,02	-	-	2.366,22	-	759,82	11.079,22
La Rioja	6.413,74	744,86	2.849,76	-	136,06	367,60	-	2.267,11	
La Rioja	6.413,74	744,86	2.849,76	-	136,06	367,60	-	2.267,11	
ECOPARQUE DE LA RIOJA	6.413,74	744,86	2.849,76	-	136,06	367,60	-	2.267,11	
País Vasco	53.521,00	5.099,27	17.520,85	-	4.735,89	-	7.241,68	12.636,09	182,40
Álava	7.362,00	675,33	2.340,86	-	698,18	-	988,52	2.659,11	
U.T.E. JUNDIZ II	7.362,00	675,33	2.340,86	-	698,18	-	988,52	2.659,11	
Guipúzcoa	24.585,00	2.127,32	8.447,97	-	1.710,63	-	3.214,42	5.737,93	
Consorcio de Residuos de Gipuzkoa (GHK)-Legazpi	10.171,00	824,12	3.348,64	-	707,59	-	1.344,56	599,36	
Mancomunidad de San Markos-Urnieta	14.414,00	1.303,20	5.099,33	-	1.003,04	-	1.869,86	5.138,57	
Vizcaya	21.574,00	2.296,62	6.732,02	-	2.327,08	-	3.038,74	4.239,05	182,40
BZB, Bizkaiko Zabor Berziklatagia- Amorebieta	21.574,00	2.296,62	6.732,02	-	2.327,08	-	3.038,74	4.239,05	182,40
Región de Murcia	23.355,62	2.120,12	9.299,12	-	-	2.716,00	-	6.166,64	
Murcia	23.355,62	2.120,12	9.299,12	-	-	2.716,00	-	6.166,64	
CESPA	13.158,72	1.129,00	4.453,92	-	-	2.112,78	-	2.831,28	
COGERSOL	8.018,90	802,12	3.822,20	-	-	463,22	-	2.931,36	
LIMUSA	2.178,00	189,00	1.023,00	-	-	140,00	-	404,00	
<b>Total general</b>	<b>886.724,52</b>	<b>78.605,53</b>	<b>362.298,96</b>	<b>3.268,74</b>	<b>26.905,60</b>	<b>44.508,87</b>	<b>15.586,21</b>	<b>204.811,76</b>	<b>51.588,42</b>

Instalaciones de triaje. Datos 2020

CCAA-Provincia-Instalación	Entrada Triaje (t)			Material recuperado en el triaje (t)				Rechazos	
	Residuos en masa	Metales	Plástico	Vidrio	Papel/Cartón	Compuestos	Otros materiales	Vertedero	Incineradora
Andalucía	61.441,56	2.524,09	10.042,30	-	1.152,26	809,56	283,86	42.836,50	
Córdoba	61.441,56	2.524,09	10.042,30	-	1.152,26	809,56	283,86	42.836,50	
Córdoba - Complejo Medioambiental	61.441,56	2.524,09	10.042,30	-	1.152,26	809,56	283,86	42.836,50	
Cataluña	17.298,68	664,34	2.472,86	124,32	535,60	238,00		13.095,79	
Barcelona	17.298,68	664,34	2.472,86	124,32	535,60	238,00		13.095,79	
Molins de Rei	17.298,68	664,34	2.472,86	124,32	535,60	238,00		13.095,79	
Planta de triaje de Sabadell									
Galicia	815.092,08	15.055,18	11.524,89	6.694,60	1.092,86	2.398,90	-	262.657,47	519.739,68
La Coruña	815.092,08	15.055,18	11.524,89	6.694,60	1.092,86	2.398,90	-	262.657,47	519.739,68
Complejo ambiental de Cerceda (Sociedad Gallega del Medio Ambiente-SOGAMA)	794.878,70	14.660,42	9.988,70	6.525,10	-	2.170,32		241.794,48	519.739,68
Complejo ambiental de Lousame (Mancomunidad Sierra del Barbanza)	20.213,38	394,76	1.536,19	169,50	1.092,86	228,58	-	20.862,99	
Madrid	373.915,72	8.660,00	420,00		3.380,00		158,00	152.610,74	194.179,42
Madrid	373.915,72	8.660,00	420,00		3.380,00		158,00	152.610,74	194.179,42
Centro de tratamiento integral de RSU Las Lomas	373.915,72	8.660,00	420,00		3.380,00		158,00	152.610,74	194.179,42
Baleares	4.117,09								
Baleares	4.117,09								
Ca Na Putxa	4.117,09								
País Vasco	178.081,58	2.866,30	1.549,86		1.402,62	579,90		64.521,73	66.644,34
Vizcaya	178.081,58	2.866,30	1.549,86		1.402,62	579,90		64.521,73	66.644,34
TMB Arraiz	178.081,58	2.866,30	1.549,86		1.402,62	579,90		64.521,73	66.644,34
Navarra	3.568,00	25,00						2.143,00	
Navarra	3.568,00	25,00						2.143,00	
Planta de compostaje de Carcar	3.568,00	25,00						2.143,00	
<b>Total general</b>	<b>1.453.514,71</b>	<b>29.794,91</b>	<b>26.009,91</b>	<b>6.818,92</b>	<b>7.563,34</b>	<b>4.026,36</b>	<b>441,86</b>	<b>537.865,23</b>	<b>780.563,44</b>