

**CONCIENCIARSE E INVOLUCRARSE
SON LOS PRIMEROS PASOS
PARA SER PARTE DE LA SOLUCIÓN**



Edita: Ministerio para la Transición Ecológica y el Reto Demográfico
Concienciación y sensibilización ciudadana de la reducción de emisiones al aire:
colección de infografías sectoriales Programa Nacional de Control
de la Contaminación Atmosférica

Lenguas/s: Español

NIPO: 665230072

Gratuita / Desplegable / En línea / pdf



**1^{er}
PROGRAMA
NACIONAL
DE CONTROL
DE LA
CONTAMINACIÓN
ATMOSFÉRICA
PNCSA**

**SECTOR USO
DOMÉSTICO DE
DISOLVENTES Y
PINTURAS**





Muchos productos que utilizamos habitualmente en casa contribuyen a las emisiones de Compuestos Orgánicos Volátiles No Metánicos (COVNM). Estas son sustancias muy volátiles que pueden tener efectos sobre la salud y que son liberadas por disolventes, pinturas y productos domésticos.

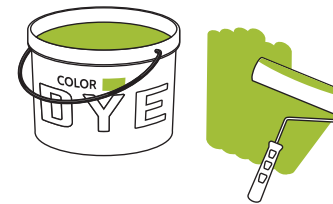


Los COVNM pueden causar afecciones respiratorias y cardiovasculares y, en algunos casos, incluso cáncer. Además, son precursores de ozono troposférico, causante de 2.400 muertes prematuras en España al año.

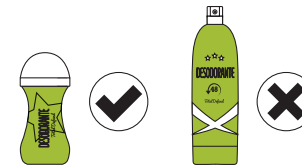
¡ Ayúdanos a reducir la contaminación !



Busca el **logotipo de la flor**. La **Ecolabel** es un sistema europeo que identifica productos con menor impacto en el medio ambiente.



Usa **pinturas al agua** siempre que sea posible, lee bien los consejos de aplicación, utiliza la mínima cantidad posible y ventila correctamente. **Evita pinturas de uso profesional e industrial**, se necesitan medidas específicas en su uso.



Cuando utilizas **roll-on en lugar de spray** y productos de limpieza y cosméticos **sin perfume**, **reduces las emisiones de COVNM**.



Utiliza el **producto adecuado** para lo que quieras limpiar y sigue las instrucciones sobre cómo **se debe dosificar, aplicar y desechar**.



Al menos **un 10% de las emisiones de COVNM provienen del uso de disolventes** en los hogares. Reduce su consumo y utiliza responsablemente productos de limpieza, cosméticos y artículos de aseo.



Presta especial atención a los **productos que contengan BTEX** (benceno, tolueno, etilbenceno, y xileno), ya que son los más perjudiciales para tu salud y para el medio ambiente.