

## Anexo II. *Tradescantia fluminensis*

1. Base de datos y archivo fotográfico
2. Cartografía

## 1. Base de datos y archivo fotográfico

**ZONA: EL CEDRO**
**TRAMO 1 (Del puente a la ermita)**

De puente a la Ermita

FECHA: 25/5/09

	TRAMO	MANCHA	Ø mayor (m)	Ø menor (m)	SUPERFICIE (m <sup>2</sup> )	COBERTURA	ELIMINACIÓN	Nº BOLSAS
25/05/2009	1	3	6,2	5,1	31,62	60%	Terminada	2
25/05/2009	1	3.1	6,0	4,70	28,20	15%	Terminada	1
25/05/2009	1	5	10,1	8,90	89,89	5%	Terminada	1
25/05/2009	1	4	3,7	3,30	12,21	25%	Terminada	1
27/05/2009	1	5.1	6,8	5,30	36,04	80%	Terminada	6
12/06/2009	1	1_2	28,5	18,60	530,10	95%	Terminada	151
15/06/2009	1	5.2	11,5	9,00	103,50	5%	Terminada	1
	<b>PROMEDIO</b>		<b>10,40</b>	<b>7,84</b>		<b>41%</b>		<b>163</b>
	<b>TOTAL</b>				<b>832,59</b>			

De puente a la Ermita

FECHA: 30/7/2010

	TRAMO	MANCHA	Long. mayor (m)	Long. menor (m)	Nº matas	COBERTURA	ELIMINACIÓN	Nº BOLSAS
	1	3	0,07	0,07	7		Terminada	
	1	5	0,15	0,05	25		Terminada	
	1	4	0,10	0,05	3		Terminada	
	1	5.1	0,00	0,00	0		Erradicada	
	1	1	0,10	0,05	104		Terminada	
	1	2	0,10	0,05	30		Terminada	
	1	5.2	0,00	0,00	0		Erradicada	
	<b>PROMEDIO</b>		<b>0,08</b>	<b>0,03</b>				
	<b>TOTAL</b>				<b>169</b>			

**Aclaraciones:**

- Las manchas 3 y 3.1 del año 2009 quedan unificadas en mancha 3 en 2010.
- La mancha 1\_2 del 2009 se evalúa por separado en el 2010, como manchas 1 y 2.
- Las manchas 5.1 y 5.2 han quedado erradicadas debido a que la fuerza del agua del arroyo ha arrastrado la tierra y por consiguiente no existe sustrato donde *Tradescantia fluminensis* pueda establecerse.
- En la revisión en campo se comprobó que la mancha 4 no tiene chapa identificativa.

**Tabla definitiva:**

TRAMO	MANCHA	2009	2010	2010
		superficie (m <sup>2</sup> )	Nº matas	Long. mayor (m)
1	3	59,82	7	0,07
1	5	89,89	25	0,15
1	4	12,21	3	0,10
1	5.1	36,04	0	0,00
1	1_2	530,10	134	0,10
1	5.2	103,50	0	0,00
<b>TOTAL</b>		<b>831,56</b>	<b>169</b>	<b>0,07</b>


**T1. MANCHA 3. Antes y después de la erradicación en 2009**



**T1. MANCHA 3. Después de la erradicación en 2010**



**T1. MANCHA 3.1 Antes de la erradicación en 2009**



T1. MANCHA 5.2 Después de la erradicación en 2010

**TRAMO 2** (De puente a puente)

De puente a puente

FECHA: 21/05/09

	TRAMO	MANCHA	Ø mayor (m)	Ø menor (m)	SUPERFICIE (m <sup>2</sup> )	COBERTURA	ELIMINACIÓN	Nº BOLSAS
21/05/2009	2	5					Erradicada	
21/05/2009	2	6					Erradicada	
21/05/2009	2	7					Erradicada	
21/05/2009	2	8					Erradicada	
21/05/2009	2	9					Erradicada	
21/05/2009	2	10					Erradicada	
23/06/2009	2	11	3,5	3,30	11,55	10%	Terminada	1
23/06/2009	2	12	3,0	1,70	8,10	10%	Terminada	1
23/06/2009	2	13	3,3	3,10	10,23	15%	Terminada	1
23/06/2009	2	14	3,1	2,50	7,75	5%	Terminada	1
23/06/2009	2	15	8,9	5,80	51,52	75%	Terminada	3
23/06/2009	2	16	5,6	5,30	29,68	70%	Terminada	2
23/06/2009	2	17	3,8	3,60	13,68	10%	Terminada	1
	<b>PROMEDIO</b>		<b>4,46</b>	<b>3,61</b>		<b>28%</b>		<b>10</b>
	<b>TOTAL</b>				<b>132,51</b>			

De puente a puente

FECHA: 4-5/8/2010

TRAMO	MANCHA	Long. mayor (m)	Long. menor (m)	Nº matas	COBERTURA	ELIMINACIÓN	Nº BOLSAS
2	1	0,10	0,05	3		Terminada	
2	2	0,00	0,00	0		Erradicada	
2	3	0,00	0,00	0		Erradicada	
2	4	0,10	0,05	5		Terminada	
2	5	0,00	0,00	0		Erradicada	
2	6	0,10	0,03	15		Terminada	
2	7	0,10	0,05	5		Terminada	
2	8	0,10	0,10	1		Terminada	
2	9	0,15	0,05	9		Terminada	
2	10	0,10	0,10	2		Terminada	
2	11	0,10	0,05	4		Terminada	
2	12	0,05	0,05	15		Terminada	
2	13	0,10	0,10	2		Terminada	
2	14	0,15	0,05	13		Terminada	
2	16	0,10	0,05	5		Terminada	
2	17	0,05	0,05	3		Terminada	
<b>PROMEDIO</b>		<b>0,10</b>	<b>0,05</b>				
<b>TOTAL</b>				<b>82</b>			

**Nota:** Por el arroyo se encontraron fuera de la mancha 48 manchas de 5-10 cm (Eliminadas)

#### Aclaraciones:

- Las manchas 1, 2, 3, 4 no aparecen en el estadillo de 2009. En la revisión en campo se encontraron y se comprobó que tienen chapas identificativas. Las fotografías tomadas este año son aproximadas, puesto que no se tiene referencia fotográfica de las manchas el año anterior.
- La mancha 15 no aparece en el estadillo de 2010. Cuando se hizo la revisión de las manchas no se encontró, posiblemente la chapa se haya perdido.
- En la revisión en campo se comprobó que las manchas 9 y 11 no tienen chapa identificativa.

#### Tabla definitiva:

TRAMO	MANCHA	2009	2010	2010
		superficie (m <sup>2</sup> )	Nº matas	Long. mayor (m)
2	5	0,00	0	0,00
2	6	0,00	15	0,10
2	7	0,00	5	0,10
2	8	0,00	1	0,10
2	9	0,00	9	0,15
2	10	0,00	2	0,10
2	11	11,55	4	0,10
2	12	8,10	15	0,05
2	13	10,23	2	0,10
2	14	7,75	13	0,15
2	16	29,68	5	0,10
2	17	13,68	3	0,05
<b>TOTAL</b>		<b>80,99</b>	<b>74</b>	<b>0,09</b>





**T2. MANCHA 1. Después de la erradicación en 2010**



**T2. MANCHA 2. Después de la erradicación en 2010**

**T2. MANCHA 17. Después de erradicación en 2010**
**TRAMO 3 (Mimbreras al tanque de agua)**

Mimbreras al tanque de agua

FECHA: 7/5/09

	TRAMO	MANCHA	Ø mayor (m)	Ø menor (m)	SUPERFICIE (m <sup>2</sup> )	COBERTURA	ELIMINACIÓN	Nº BOLSAS
08/05/2009	3	1	11,2	8,30	92,96	30%	Terminada	3
12/05/2009	3	2	15,0	3,10	46,50	80%	Terminada	5
14/05/2009	3	3.1	20,6	8,50	175,10	90%	Terminada	37
18/05/2009	3	3	17,5	7,20	126,00	85%	Terminada	21
19/05/2009	3	4	16,0	7,00	112,00	95%	Terminada	10
19/05/2009	3	5	9,2	5,40	49,68	75%	Terminada	7
	<b>PROMEDIO</b>		<b>14,92</b>	<b>6,58</b>		<b>76%</b>		<b>83</b>
	<b>TOTAL</b>				<b>602,24</b>			

Mimbreras al tanque de agua

FECHA: 29/7/2010

	TRAMO	MANCHA	Long. mayor (m)	Long. menor (m)	Nº matas	COBERTURA	ELIMINACIÓN	Nº BOLSAS
	3	1	0,15	0,15	18		Terminada	
	3	2	0,05	0,05	2		Terminada	
	3	3	0,10	0,10	9		Terminada	
	3	4	0,15	0,15	11		Terminada	
	3	5	0,05	0,05	4		Terminada	
	<b>PROMEDIO</b>		<b>0,10</b>	<b>0,10</b>				
	<b>TOTAL</b>				<b>44</b>			

Nota: Se encontraron fuera de la mancha 32 matas de 5-10 cm ( Eliminadas)

**Aclaraciones:**

- En el año 2010 la mancha 3 y 3.1 se unifican en mancha 3.
- No se revisaron las manchas en el 2010, por lo que no existen fotografías de las mismas para este año.

**Tabla definitiva:**

TRAMO	MANCHA	2009	2010	2010
		superficie (m <sup>2</sup> )	Nº matas	Long. mayor (m)
3	1	92,96	18	0,15
3	2	46,50	2	0,05
3	3	301,10	9	0,10
3	4	112,00	11	0,15
3	5	49,68	4	0,05
	<b>TOTAL</b>	<b>602,24</b>	<b>44</b>	<b>0,10</b>



**TRAMO 4** (Desde la ermita hasta el límite del parque)

Desde la Ermita hasta el límite parque

FECHA: 3/06/09

	TRAMO	MANCHA	Ø mayor (m)	Ø menor (m)	SUPERFICIE (m <sup>2</sup> )	COBERTURA	ELIMINACIÓN	Nº BOLSAS
09/06/2009	4	1_2	20,5	13,30	272,65	75%	Terminada	61
16/06/2009	4	3	21,8	9,70	211,46	80%	Terminada	33
15/06/2009	4	3.1	6,1	5,60	34,16	50%	Terminada	3
15/06/2009	4	3.2	7,9	3,60	28,44	40%	Terminada	2
16/06/2009	4	5	12,7	8,70	110,49	30%	Terminada	3
17/06/2009	4	6	7,7	6,50	50,05	50%	Terminada	4
23/06/2009	4	7	24,8	7,20	178,56	85%	Terminada	43
17/06/2009	4	8	11,6	8,10	93,96	50%	Terminada	6
22/06/2009	4	9	11,8	4,60	54,28	60%	Terminada	8
26/06/2009	4	10	23,0	10,00	230,00	90%	Terminada	41
29/06/2009	4	11	5,8	4,70	27,26	30%	Terminada	1
29/06/2009	4	12	10,1	7,20	72,72	45%	Terminada	4
29/06/2009	4	13	10,6	6,60	69,96	55%	Terminada	4
30/06/2009	4	14	10,1	6,40	64,32	20%	Terminada	1
30/06/2009	4	15	17,6	13,40	235,84	5%	Terminada	1
09/07/2009	4	16-17-18	33,4	26,00	868,40	80%	Terminada	80
08/07/2009	4	19	10,1	7,20	72,72	2%	Terminada	1
08/07/2009	4	20	8,1	8,3	67,23	1%	Terminada	2
22/07/2009	4	21					Erradicadas	
30/07/2009	4	22					Erradicadas	
	4	23-24-25-26	24,4	6,10	148,84	60%	Terminada	24
	4	28	20,1	12,20	245,22	95%	Terminada	30
	<b>PROMEDIO</b>		<b>14,91</b>	<b>8,77</b>		<b>50%</b>		<b>352</b>
	<b>TOTAL</b>				<b>3136,56</b>			

Desde la Ermita hasta el límite parque

FECHA: 23-26/8/2010

TRAMO	MANCHA	Long. mayor (m)	Long. menor (m)	Nº matas	COBERTURA	ELIMINACIÓN	Nº BOLSAS
4	1	0,30	0,05	115		Terminada	
4	2	0,50	0,05	38		Terminada	
4	3	0,25	0,05	77		Terminada	
4	3.1	0,25	0,05	104		Terminada	
4	3.2	0,30	0,05	27		Terminada	
4	4	0,00	0,00	0		Erradicadas	
4	5	0,15	0,05	33		Terminada	
4	6	0,20	0,05	10		Terminada	
4	7	0,20	0,03	6		Terminada	
4	8	0,15	0,05	28		Terminada	
4	9	0,20	0,05	37		Terminada	
4	10	0,10	0,05	85		Terminada	
4	11	0,10	0,05	20		Terminada	
4	12	0,15	0,05	15		Terminada	
4	13	0,20	0,05	27		Terminada	
4	14	0,20	0,05	20		Terminada	
4	15	0,40	0,05	105		Terminada	
4	16	0,30	0,05	67		Terminada	
4	17	0,35	0,05	115		Erradicadas	
4	18	0,1	0,05	5		Erradicadas	
4	19	0,15	0,05	21		Terminada	
4	20	0,05	0,02	2		Terminada	
4	21	0	0,00	0		Erradicadas	
4	23	0,15	0,01			Terminada	
4	24	0,15	0,01			Terminada	
4	25	0,15	0,01	152		Terminada	
4	26	0,15	0,01			Terminada	
4	28	0,15	0,10	128		Terminada	
<b>PROMEDIO</b>		<b>0,21</b>	<b>0,04</b>				
<b>TOTAL</b>				<b>1237</b>			

Nota: Se encontraron fuera de las manchas y a lo largo del arroyo 34 plantas

### Aclaraciones:

- En este tramo se encuentran las manchas de estudio 1 y 2 (barranco) pero no se incluyen en ningún estadillo, ni para el 2009 ni para el 2010. Los datos de superficie de dichas manchas existen para el año 2009 pero no tenemos datos de este año.
- Los datos de las manchas 1\_2, 16-17-18 y 23-24-25-26 de 2009 se anotan en el 2010 como manchas separadas, manchas 1, 2, 16, 17, 18, 23, 24, 25 y 26.
- En el año 2010 existe regeneración de *Geranium canariensis* en la mancha 1\_2.
- Entre las manchas 13 y 14 se encontraron nuevas manchas de *Tradescantia fluminensis* al lado del arroyo.
- De la mancha 28 no existe fotografía para el año 2010, no se llegó a visitar.
- En la revisión en campo se comprobó que las manchas 7, 8, 9, 10, 11,12 y 13 están mal ubicadas en el mapa.
- La mancha 22 no se encontró en la revisión en campo.
- Las manchas 5, 14, 15 y 18 no tienen chapa identificativa, en su lugar hay una cinta plástica de color amarillo.

- Mancha 9 presencia de *Aichryson laxum*.

**Tabla definitiva:**

TRAMO	MANCHA	2009	2010	2010
		superficie (m <sup>2</sup> )	Nº matas	Long. mayor (m)
4	1_2	272,65	153	0,50
4	3	211,46	77	0,25
4	3.1	34,16	104	0,25
4	3.2	28,44	27	0,30
4	5	110,49	33	0,15
4	6	50,05	10	0,20
4	7	178,56	6	0,20
4	8	93,96	28	0,15
4	9	54,28	37	0,20
4	10	230	85	0,10
4	11	27,26	20	0,10
4	12	72,72	15	0,15
4	13	69,96	27	0,20
4	14	64,32	20	0,20
4	15	235,84	105	0,40
4	16-17-18	868,4	187	0,35
4	19	72,72	21	0,15
4	20	67,23	2	0,05
4	21	0	0	0
4	23-24-25-26	148,84	156	0,15
4	28	245,22	128	0,15
<b>TOTAL</b>		<b>3136,56</b>	<b>1241</b>	<b>0,20</b>



**T4. MANCHA 1\_2. Antes de la erradicación en 2009**



**T4. MANCHA 1\_2. Después de la erradicación en 2009**


**T4. MANCHA de Estudio 2. Antes de la erradicación en 2010**
**TRAMO 5** (Camino del caserío a la ermita)

Camino del caserío a la ermita

FECHA: 13/07/09

	TRAMO	MANCHA	Ø mayor (m)	Ø menor (m)	SUPERFICIE (m <sup>2</sup> )	COBERTURA	ELIMINACIÓN	Nº BOLSAS
13/07/2009	5	1	10,3	2,40	24,75	3%	Terminada	1
13/07/2009	5	2	7,7	5,40	41,58	5%	Terminada	1
13/07/2009	5	3	9,8	3,10	30,38	7%	Terminada	1
13/07/2009	5	3.1	6,5	2,2	14,30	3%	Terminada	1
13/07/2009	5	4	7,5	3,50	26,25	40%	Terminada	5
16/07/2009	5	5	27,2	5,40	146,88	60%	Terminada	19
22/07/2009	5	6	12,4	10,60	131,44	70%	Terminada	26
21/07/2009	5	7	7,4	5,70	42,18	50%	Terminada	7
21/07/2009	5	8	7,8	4,40	34,32	20%	Terminada	2
	<b>PROMEDIO</b>		<b>10,73</b>	<b>4,74</b>		<b>28,67%</b>		<b>63</b>
	<b>TOTAL</b>				<b>492,08</b>			

Nota: Mancha 6 nueva



## Camino del caserío a la ermita

FECHA: 27/8/2010

TRAMO	MANCHA	Long. mayor (m)	Long. menor (m)	Nº matas	COBERTURA	ELIMINACIÓN	Nº BOLSAS
5	1	0,10	0,05	13		Terminada	
5	2	0,15	0,05	7		Terminada	
5	3	0,15	0,03	24		Terminada	
5	4	0,1	0,05	8		Terminada	
5	5	0,15	0,05	75		Terminada	
5	6	0,15	0,05	55		Terminada	
5	7	0,10	0,03	25		Terminada	
<b>PROMEDIO</b>		<b>0,13</b>	<b>0,04</b>				
<b>TOTAL</b>				<b>207</b>			

**Aclaraciones:**

- Las manchas 3.1 y 8 no se incluyen en el estadillo del año 2010. En la revisión realizada en campo se encontraron y se comprobó que no tenían plántulas, lo que se desconoce es si estas manchas fueron visitadas y al no ver ninguna plántula no se incluyeron en el estadillo, o no fueron visitadas. En cualquier caso, se incluyen en el estudio con número de plántulas = 0.
- En la revisión de campo se comprobó que las manchas 3.1, 5 y 7 no tienen chapas identificativas.
- La mancha 1 no fue encontrada en la revisión por lo que no hay fotografía de la misma para el año 2010.

**Tabla definitiva:**

TRAMO	MANCHA	2009	2010	2010
		superficie (m <sup>2</sup> )	Nº matas	Long. mayor (m)
5	1	24,75	13	0,10
5	2	41,58	7	0,15
5	3	30,38	24	0,15
5	3.1	14,30	0	0,00
5	4	26,25	8	0,1
5	5	146,88	75	0,15
5	6	131,44	55	0,15
5	7	42,18	25	0,10
5	8	34,32	0	0,00
	<b>TOTAL</b>	<b>492,08</b>	<b>207</b>	<b>0,10</b>



T5. MANCHA 8. Después de la erradicación en 2010

**TRAMO 6** (Ermita hacia la cañada del lomo de la Bimbrera)

Ermita hacia la cañada del lomo de la Bimbrera

FECHA: 15/06/09

	TRAMO	MANCHA	Ø mayor (m)	Ø menor (m)	SUPERFICIE (m <sup>2</sup> )	COBERTURA	ELIMINACIÓN	Nº BOLSAS
16/06/2009	6	1	18,0	13,30	239,40	15%	Terminada	2
16/06/2009	6	2	12,3	12,00	147,60	40%	Terminada	4
18/06/2009	6	3	13,7	13,00	178,10	50%	Terminada	25
26/06/2009	6	4	15,0	14,10	211,50	95%	Terminada	42
	<b>PROMEDIO</b>		<b>14,75</b>	<b>13,10</b>		<b>50%</b>		<b>73</b>
	<b>TOTAL</b>				<b>776,60</b>			

Ermita hacia la cañada del lomo de la Brimbera

FECHA: 27/8/2010

TRAMO	MANCHA	Long. mayor (m)	Long. menor (m)	Nº matas	COBERTURA	ELIMINACIÓN	Nº BOLSAS
6	1	0,25	0,05	143		Terminada	
6	2	0,15	0,05	134		Terminada	
6	3	0,20	0,05	303		Terminada	
6	4	0,15	0,05	47		Terminada	
<b>PROMEDIO</b>		<b>0,19</b>	<b>0,05</b>				
<b>TOTAL</b>				<b>627</b>			

Tabla definitiva:

TRAMO	MANCHA	2009	2010	2010
		superficie (m <sup>2</sup> )	Nº matas	Long. mayor (m)
6	1	239,40	143	0,25
6	2	147,60	134	0,15
6	3	178,10	303	0,20
6	4	211,50	47	0,15
	<b>TOTAL</b>	<b>776,60</b>	<b>627</b>	<b>0,19</b>



**T6. MANCHA 1. Antes y después de la erradicación en 2009**



T6. MANCHA 4. Después de la erradicación en 2010

TRAMO 7 (El cabezo de la cancela hacia el campamento nuevo)

El cabezo de la cancela hacia el campamento nuevo

FECHA: 21/4/09

	TRAMO	MANCHA	Ø mayor (m)	Ø menor (m)	SUPERFICIE (m <sup>2</sup> )	COBERTURA	ELIMINACIÓN	Nº BOLSAS
04/05/2009	7	3	45,0	22,00	990,00	89%	Terminada	346
27/05/2009	7	4. Estudio 5	6,2	3,80	23,56	40%	Terminada	2
27/05/2009	7	5	4,3	2,30	9,89	10%	Terminada	1
27/05/2009	7	6	4,3	3,10	13,33	15%	Terminada	1
27/05/2009	7	7,8,9	25,0	21,00	525,00	5%	Terminada	2
27/05/2009	7	10	10,5	3,60	37,80	5%	Terminada	1
27/05/2009	7	11	2,7	1,60	4,32	10%	Terminada	1
27/05/2009	7	12	2,9	1,30	3,77	5%	Terminada	1
01/06/2009	7	13	9,3	5,00	46,50	15%	Terminada	1
24/07/2009	7	15	6,9	5,40	37,26	50%	Terminada	1
24/07/2009	7	15.1	3,7	3,10	11,47	45%	Terminada	1
24/07/2009	7	15.2	0,7	0,60	0,42	2%	Terminada	1
24/07/2009	7	16-17	18,8	8,25	155,10	60%	Terminada	10
14/09/2009	7	Estudio 6	4,8	4,70	22,56	40%	Terminada	3
	<b>PROMEDIO</b>		<b>10,36</b>	<b>6,13</b>		<b>27,93%</b>		<b>372</b>
	<b>TOTAL</b>				<b>1880,98</b>			

El cabezo de la cancela hacia el campamento nuevo

FECHA: 16/8/2010

TRAMO	MANCHA	Long. mayor (m)	Long. menor (m)	Nº matas	COBERTURA	ELIMINACIÓN	Nº BOLSAS
7	1	0,00	0,00	0		Terminada	
7	2	0,00	0,00	0		Terminada	
7	3	0,00	0,00	0		Terminada	
7	7	0,20	0,15	393		Terminada	
7	8	0,10	0,10	77		Terminada	
7	9	0,05	0,00	1		Terminada	
7	10	0,10	0,05	10		Terminada	
7	11	0,05	0,00	1		Terminada	
7	12	0,00	0,00	0		Erradicada	
7	13	0,05	0,00	2		Terminada	
7	14	0,10	0,05	15		Terminada	
7	15	0,15	0,05	22		Terminada	
7	16	0,15	0,05	29		Terminada	
7	17	0,10	0,05	21		Terminada	
7	18	9,30	4,20	39,06		Terminada	3
PROMEDIO		0,69	0,31				
TOTAL				571			

Nota: Mancha 18 nueva; se sacaron 3 bolsas con matas de un tamaño de 50 cm

#### Aclaraciones:

- Las manchas 1, 2 y 3 del 2010 están englobadas en la mancha 3 del 2009.
- Las manchas 7, 8 y 9 del 2010 están englobadas en mancha 7-8-9 en 2009.
- Las manchas 5 y 6 no se encontraron el año 2010.
- Las manchas 15, 15.1 y 15.2 del 2009 están englobadas en mancha 15 en el 2010.
- La mancha 16-17 del 2009 se separa en dos manchas en 2010, mancha 16 y 17.
- La mancha 18 se encuentra por primera vez en 2010. Las medidas en el estadillo corresponden a diámetro mayor = 9,3 m; diámetro menor = 4,2 m; superficie = 39,06 m<sup>2</sup>.
- La mancha 14 de 2010 no aparece en estadillo del 2009.
- Las manchas de estudio 5 y 6 (ladera) no se incluyen este año en el estadillo aunque existen anotaciones de su erradicación en 2010 pero no hay datos.
- En algunas manchas existe regeneración de *Cryptotaenia elegans*.

#### Tabla definitiva:

TRAMO	MANCHA	2009	2010	2010
		superficie (m <sup>2</sup> )	Nº matas	Long. mayor (m)
7	7,8,9	525,00	471	0,2
7	10	37,80	10	0,10
7	11	4,32	1	0,05
7	12	3,77	0	0,00
7	13	46,50	2	0,05
7	15	49,15	22	0,15
7	16-17	155,10	50	0,15
	TOTAL	821,64	556	0,10



**T7. MANCHA 3. Antes de la erradicación en 2009**



**T7. MANCHA 3. Después de la erradicación en 2009**



**T7. MANCHA Estudio 6. Después de la erradicación en 2009**



**T7. MANCHA Estudio 6. Después de la erradicación en 2010**

**TRAMO 8** (Puente de madera hacia el tanque del campamento)

---



## Puente de madera hacia el tanque del campamento

FECHA:11/05/09

	TRAMO	MANCHA	Ø mayor (m)	Ø menor (m)	SUPERFICIE (m <sup>2</sup> )	COBERTURA	ELIMINACIÓN	Nº BOLSAS
11/05/2009	8	1_2	15,0	3,95	59,25	30%	Terminada	2
11/05/2009	8	3	8,7	1,00	8,70	18%	Terminada	1
11/05/2009	8	3.1	8,0	1,00	8,00	18%	Terminada	1
11/05/2009	8	3.2	5,0	4,90	24,50	10%	Terminada	1
11/05/2009	8	4	10,0	4,40	44,00	60%	Terminada	9
11/05/2009	8	5	4,7	2,00	9,40	50%	Terminada	1
11/05/2009	8	6	8,9	6,00	53,40	35%	Terminada	2
11/05/2009	8	6.1	15,1	3,30	49,83	40%	Terminada	3
08/05/2009	8	7	6,6	4,40	29,04	80%	Terminada	2
08/05/2009	8	7.1	16,0	6,10	97,60	70%	Terminada	12
08/05/2009	8	8	1,0	0,50	0,50	5%	Terminada	1
08/05/2009	8	10.1	5,0	1,50	7,50	30%	Terminada	2
08/05/2009	8	10	5,3	1,80	9,54	50%	Terminada	1
08/05/2009	8	11	10,3	7,60	78,28	60%	Terminada	3
08/05/2009	8	12	6,0	6,00	36,00	10%	Terminada	2
08/05/2009	8	13	3,9	1,50	5,85	5%	Terminada	1
08/05/2009	8	14	2,0	1,00	2,00	5%	Terminada	1
08/05/2009	8	15	3,0	1	3,00	10%	Terminada	1
08/05/2009	8	16.1	16,0	5,30	84,80	40%	Terminada	6
19/05/2009	8	16	7,5	4,20	31,50	5%	Terminada	1
19/05/2009	8	17	4,5	2,40	10,80	30%	Terminada	1
19/05/2009	8	18	0,0	0,00	0,00		Erradicada	
19/05/2009	8	19	8,4	2,40	20,16	40%	Terminada	1
22/07/2009	8	9. Estudio 3	12,8	6,30	80,64	85%	Terminada	20
16/11/2009	8	20	10,3	9,90	101,40	50%	Terminada	10
	<b>PROMEDIO</b>		<b>7,99</b>	<b>3,42</b>		<b>34,83%</b>		<b>85</b>
	<b>TOTAL</b>				<b>855,69</b>			

## Puente de madera hacia el tanque del campamento

FECHA:1/9/2010

	TRAMO	MANCHA	Long. mayor (m)	Long. menor (m)	Nº matas	COBERTURA	ELIMINACIÓN	Nº BOLSAS
	8	1	0,15	0,05	18		Terminada	
	8	2	0,10	0,05	8		Terminada	
	8	3	0,15	0,05	9		Terminada	
	8	4	0,10	0,05	5		Terminada	
	8	5	0,15	0,05	7		Terminada	
	8	6	0,15	0,05	20		Terminada	
	8	7	0,10	0,05	2		Terminada	
	8	8	0,05	0,00	11		Terminada	
	8	9. Estudio 3	0,10	0,00	14		Terminada	
	8	10	0,10	0,05	11		Terminada	
	8	11	0,10	0,05	8		Terminada	
	8	12	0,05	0,00	2		Terminada	
	8	13	0,15	0,10	15		Terminada	
	8	15	0,10	0,05	1		Terminada	
	8	16	0,00	0,00	0		Erradicada	
	8	17	0,00	0,00	0		Erradicada	
	8	18	0,05	0,00	8		Terminada	
	8	19	0,15	0	26		Terminada	
	<b>PROMEDIO</b>		<b>0,10</b>	<b>0,03</b>				
	<b>TOTAL</b>				<b>165</b>			

**Aclaraciones:**

- La mancha 1\_2 del 2009 en el 2010 se divide en dos manchas, manchas 1 y 2.
- Las manchas 3, 3.1 y 3.2; 6 y 6.1; 7 y 7.1; 10 y 10.1; 16 y 16.1 del estadillo de 2009 quedan englobadas en manchas 3, 6, 7, 10 y 16 en el estadillo 2010, respectivamente.
- Las manchas 14 y 20 no aparecen en los estadillos de 2010.
- Este tramo no se revisó en el 2010, por lo que no existen fotografías de las manchas para este año, excepto de las manchas de estudio.
- En la mancha de estudio 3 eliminada en 2009, se encontró *Solanum nigrum* en 2010.
- De las manchas de estudio correspondientes a este tramo sólo se incluye en los estadillos, tanto del 2009 como del 2010, la mancha de estudio 3. La mancha de estudio 4 no ha sido erradicada en 2010.

**Tabla definitiva:**

TRAMO	MANCHA	2009	2010	2010
		superficie (m <sup>2</sup> )	Nº matas	Long. mayor (m)
8	1_2	59,25	26	0,15
8	3	41,20	9	0,15
8	4	44,00	5	0,10
8	5	9,40	7	0,15
8	6	103,23	20	0,15
8	7	126,64	2	0,10
8	8	0,50	11	0,05
8	9. Estudio 3	80,64	14	0,10
8	10	17,04	11	0,10
8	11	78,28	8	0,10
8	12	36,00	2	0,05
8	13	5,85	15	0,15
8	15	3,00	1	0,10
8	16	116,30	0	0,00
8	17	10,80	0	0,00
8	18	0,00	8	0,05
8	19	20,16	26	0,15
	<b>TOTAL</b>	<b>752,29</b>	<b>165</b>	<b>0,10</b>



T8. MANCHA 1\_2. Antes de la erradicación en 2009

**T8. MANCHA Estudio 4. Antes de la erradicación en 2010**

**TRAMO 9** (Mimbreras hacia Aceviños)

Mimbreras hacia aceviños

FECHA: 20/05/09

	TRAMO	MANCHA	Ø mayor (m)	Ø menor (m)	SUPERFICIE (m <sup>2</sup> )	COBERTURA	ELIMINACIÓN	Nº BOLSAS
	9	1	8,0	6,10	48,80	90%	Terminada	9
20/05/2009	9	1.1	8,1	5,60	45,36	85%	Terminada	4
21/05/2009	9	2	56,1	9,60	538,56	90%	Terminada	65
10/08/2009	9	3	8,6	8,40	72,24	50%	Terminada	3
03/08/2009	9	4	743,0	5,10	3789,15	90%	Terminada	199
11/12/2009	9	9_1	742,97	5,60	4160,63	90%	Terminada	1991
11/12/2009	<b>PROMEDIO</b>		<b>261,12</b>	<b>6,73</b>		<b>83%</b>		<b>2271</b>
	<b>TOTAL</b>				<b>8654,74</b>			

Mimbreras hacia aceviños

FECHA: 22/07-30/8/2010

	TRAMO	MANCHA	Long. mayor (m)	Long. menor (m)	Nº matas	COBERTURA	ELIMINACIÓN	Nº BOLSAS
	9	1	0,05	0,05	15		Terminada	
	9	2	0,05	0,05	9		Terminada	
	9	3	0,00	0,00	0		Terminada	
	9	4	0,05	0,05	5		Terminada	
	9	9_1	0,20	0,20	734		Terminada	
	9	9_1	0,15	0,15	507		Terminada	
	<b>PROMEDIO</b>		<b>0,08</b>	<b>0,08</b>				
	<b>TOTAL</b>				<b>1270</b>			

**Aclaraciones:**

- La mancha 9\_1 fue repoblada con *Woodwardia radicans* en el 2009. En la revisión de 2010 se comprobó que está en buen estado de conservación.
- Existen zonas a lo largo del tramo que no fueron erradicadas.
- Las hojas de *Tradescantia fluminensis* encontradas se encuentran mordisqueadas por ratas.
- Las manchas 1 y 1.1 del 2009 se engloban en mancha 1 en el 2010.
- La mancha 9\_1 del 2009 se separa en dos en el año 2010.

**Tabla definitiva:**

TRAMO	MANCHA	2009	2010	2010
		superficie (m <sup>2</sup> )	Nº matas	Long. mayor (m)
9	1	94,16	15	0,05
9	2	538,56	9	0,05
9	3	72,24	0	0,00
9	4	3789,15	5	0,05
9	9_1	4160,63	1241	0,20
<b>TOTAL</b>		<b>8654,74</b>	<b>1270</b>	<b>0,07</b>



T9. MANCHA 1. Antes de la erradicación en 2009



**T9. MANCHA 1. Después de la erradicación en 2009**



**T9. MANCHA 1. Después de la erradicación en 2010**

**T9. MANCHA 4. Después de la erradicación en 2010**



**TRAMO 10** (Camino del Rejo)

Camino del rejo

FECHA: 14/08/09

	TRAMO	MANCHA	Ø mayor (m)	Ø menor (m)	SUPERFICIE (m <sup>2</sup> )	COBERTURA	ELIMINACIÓN	Nº BOLSAS
14/08/2009	10	2	22,0	8,60	189,20	80%	Terminada	46
14/08/2009	10	2.1	6,5	4,40	28,60	20%	Terminada	1
18/08/2009	10	2.2	2,9	1,70	4,93	5%	Terminada	1
18/08/2009	10	3	17,1	6,70	114,57	30%	Terminada	3
18/08/2009	10	4	11,1	4,00	44,40	30%	Terminada	3
04/09/2009	10	1	32,5	27,80	903,50	90%	Terminada	324
	<b>PROMEDIO</b>		<b>15,35</b>	<b>8,87</b>		<b>43%</b>		<b>378</b>
	<b>TOTAL</b>				<b>1285,20</b>			

Camino del rejo

FECHA: 22/7/2010

	TRAMO	MANCHA	Long. mayor (m)	Long. menor (m)	Nº matas	COBERTURA	ELIMINACIÓN	Nº BOLSAS
	10	4	0,1	0,01	33		Terminada	
	10	3	0,1	0,01	206		Terminada	
	10	2	0,05	0,01	18		Terminada	
	10	2	0,2	0,01	130		Terminada	
	10	1					No se tocó	
	<b>PROMEDIO</b>		<b>0,11</b>	<b>0,01</b>				
	<b>TOTAL</b>				<b>387</b>			

Nota: Se encontraron sin chapa

**Aclaraciones:**

- La mancha 1 no se erradicó el año 2010. Esta mancha fue repoblada con *Hedera canariensis* pero en la revisión de campo se comprobó que no está en buen estado de conservación.
- Las manchas 2, 2.1 y 2.3 de 2009 se engloban en la mancha 2 del 2010.

**Tabla definitiva:**

		2009	2010	2010
TRAMO	MANCHA	superficie (m <sup>2</sup> )	Nº matas	Long. mayor (m)
10	2	222,73	18	0,2
10	3	114,57	206	0,1
10	4	44,40	33	0,1
	<b>TOTAL</b>	<b>381,70</b>	<b>257</b>	<b>0,13</b>



**T10. MANCHA 1. Antes de la erradicación en 2009**



**T10. MANCHA 4. Después de la erradicación en 2009**

**TRAMO 11 y 11.1** (Desde el antiguo tanque del campamento hasta la cañada del alemán)

Desde el antiguo tanque del campamento hasta cañada del alemán

FECHA: 7/5/09

	TRAMO	MANCHA	Ø mayor (m)	Ø menor (m)	SUPERFICIE (m <sup>2</sup> )	COBERTURA	ELIMINACIÓN	Nº BOLSAS
07/05/2009	11	1_2	1,00	0,50	0,50	10%	Terminada	
07/05/2009	11	3	2,50	2,50	5,50	15%	Terminada	
07/05/2009	11	4	2,60	2,30	5,98	15%	Terminada	
07/05/2009	11	5			10 matas		Terminada	
07/05/2009	11	6	6,40	1,50	9,60	20%	Terminada	
07/05/2009	11	7	2,60	1,90	4,94	20%	Terminada	
	<b>PROMEDIO</b>		<b>3,02</b>	<b>1,74</b>		<b>16%</b>		<b>1</b>
	<b>TOTAL</b>				<b>26,52</b>			

## Desde el antiguo tanque del campamento hasta cañada del alemán

FECHA: 2009

	TRAMO	MANCHA	Ø mayor (m)	Ø menor (m)	SUPERFICIE (m <sup>2</sup> )	COBERTURA	ELIMINACIÓN	Nº BOLSAS
24/09/2009	11.1	1	15,50	7,70	119,35	50%		13
24/09/2009	11.1	2	12,40	7,60	94,24	40%		11
25/09/2009	11.1	3	10,10	7,20	72,72	40%		10
24/09/2009	11.1	4	13,40	3,80	50,92	50%		5
28/09/2009	11.1	5	15,00	6,30	94,50	60%		14
28/09/2009	11.1	6	8,40	4,20	35,28	30%		3
30/09/2009	11.1	7	12,60	4,50	56,70	60%		4
30/09/2009	11.1	8	14,20	6,30	89,46	70%		6
01/10/2009	11.1	9	16,00	4,60	73,60	50%		10
02/10/2009	11.1	10	17,00	9,50	161,50	60%		24
08/10/2009	11.1	11	10,90	10,10	110,09	90%		36
06/10/2009	11.1	12	17,00	11,10	188,70	85%		25
13/10/2009	11.1	13	9,60	6,30	60,48	50%		13
13/10/2009	11.1	14	24,30	9,20	223,56	60%		30
06/11/2009	11.1	15	24,10	7,70	185,57	80%		31
13/11/2009	11.1	16	45,00	11,00	495,00	70%		60
	<b>PROMEDIO</b>		<b>16,59</b>	<b>7,32</b>		<b>59%</b>		<b>295</b>
	<b>TOTAL</b>				<b>2111,67</b>			

## Las Bimbreras - El Alto

FECHA:23/8/2010

	TRAMO	MANCHA	Long. mayor (m)	Long. menor (m)	Nº matas	COBERTURA	ELIMINACIÓN	Nº BOLSAS
	11.1	1.1	0,15	0,15	159		Terminada	
	11.1	1	0,20	0,05	33		Terminada	
	11.1	2	0,20	0,05	36		Terminada	
	11.1	3	0,15	0,05	27		Terminada	
	11.1	4	0,20	0,05	52		Terminada	
	11.1	5	0,20	0,05	31		Terminada	
	11.1	6	0,10	0,05	32		Terminada	
	11.1	7	0,15	0,05	27		Terminada	
	11.1	8	0,15	0,05	81		Terminada	
	11.1	9	0,00	0,00	0		Erradicada	
	11.1	10	0,20	0,10	142		Terminada	
	11.1	11	0,40	0,05	113		Terminada	
	11.1	12	0,30	0,05	30		Terminada	
	11.1	13	0,20	0,05	38		Terminada	
	11.1	14	0,15	0,05	200		Terminada	
	11.1	15	0,10	0,05	67		Terminada	
	11.1	16	0,30	0,05	15		Terminada	
	11.1	17	0,15	0,05	5		Terminada	
	11.1	18	0,30	0,03	92		Terminada	
	11.1	19	9,00	4,00	36m		Terminada	
	<b>PROMEDIO</b>		<b>0,19</b>	<b>0,05</b>				
	<b>TOTAL</b>				<b>1180</b>			

Nota: Mancha 19 nueva

## Aclaraciones:

- Para el año 2010 sólo existen datos de un estadillo correspondiente al Tramo 11.1.
- Las manchas 17 y 18 no aparecen en el estadillo de 2009.
- La mancha 19 es nueva para el año 2010. Los datos corresponden a superficie (m<sup>2</sup>).

- Este tramo no ha sido revisado este año, por lo que no existen fotografías de las manchas para el 2010.
- Se descarta el tramo 11 para la comparación mancha a mancha.

**Tabla definitiva:**

TRAMO	MANCHA	2009	2010	2010
		superficie (m <sup>2</sup> )	Nº matas	Long. mayor (m)
11.1	1	119,35	192	0,2
11.1	2	94,24	36	0,20
11.1	3	72,72	27	0,15
11.1	4	50,92	52	0,20
11.1	5	94,5	31	0,20
11.1	6	35,28	32	0,10
11.1	7	56,7	27	0,15
11.1	8	89,46	81	0,15
11.1	9	73,6	0	0,00
11.1	10	161,5	142	0,20
11.1	11	110,09	113	0,40
11.1	12	188,7	30	0,30
11.1	13	60,48	38	0,20
11.1	14	223,56	200	0,15
11.1	15	185,57	67	0,10
11.1	16	495	15	0,30
<b>TOTAL</b>		<b>2111,67</b>	<b>1083</b>	<b>0,1875</b>



**T11. MANCHA 1\_2. Antes de la erradicación en 2009**



**T11. MANCHA 3. Antes de la erradicación en 2009**



T11.1 MANCHA 16. Después de la erradicación en 2009

**TRAMO 12** (Contadero al arroyo del cedro/ Bimbreras-Camino al Alto)

Contadero al arroyo cedro

FECHA: 27/4/09

	TRAMO	MANCHA	Ø mayor (m)	Ø menor (m)	SUPERFICIE (m <sup>2</sup> )	COBERTURA	ELIMINACIÓN	Nº BOLSAS
05/05/2009	12	1	40,00	6,70	228,00	95%	Terminada	46
06/05/2009	12	2	29,70	5,00	148,50	90%	Terminada	23
07/05/2009	12	3	6,00	4,40	26,40	90%	Terminada	4
	<b>PROMEDIO</b>		<b>25,23</b>	<b>5,37</b>		<b>92%</b>		<b>73</b>
	<b>TOTAL</b>				<b>402,90</b>			

Bimbreras - Camino al Alto

FECHA: 16/7/2010

	TRAMO	MANCHA	Long. mayor (m)	Long. menor (m)	Nº matas	COBERTURA	ELIMINACIÓN	Nº BOLSAS
	12	1	0,10	0,05	47		Terminada	
	12	2	0,10	0,05	11		Terminada	
	12	3	0,05	0,05	3		Terminada	
	<b>PROMEDIO</b>		<b>0,08</b>	<b>0,05</b>				
	<b>TOTAL</b>				<b>61</b>			



**Aclaraciones:**

- Este tramo no fue revisado este año, por lo que no existen fotografías de las manchas para el 2010.

**Tabla definitiva:**

		2009	2010	2010
TRAMO	MANCHA	superficie (m <sup>2</sup> )	Nº matas	Long. mayor (m)
12	1	228,00	47	0,10
12	2	148,50	11	0,10
12	3	26,40	3	0,05
	<b>TOTAL</b>	<b>402,90</b>	<b>61</b>	<b>0,08</b>



**T12. MANCHA 1. Antes de la erradicación en 2009**



T12. MANCHA 3. Después de la erradicación en 2009

**TRAMO 13** (El Cabezo de la cancela a la mimbrera/ Carretera a la ermita)

El Cabezo de la cancela a la mimbrera

FECHA: 18/5/09

	TRAMO	MANCHA	Ø mayor (m)	Ø menor (m)	SUPERFICIE (m <sup>2</sup> )	COBERTURA	ELIMINACIÓN	Nº BOLSAS
06/05/2009	13	1	20,80	6,10	175,68	90%	Terminada	19
20/05/2009	13	2	15,60	5,70	88,92	85%	Terminada	12
25/05/2009	13	3	15,20	5,20	79,04	85%	Terminada	9
09/06/2009	13	4	8,00	3,30	26,40	40%	Terminada	7
10/06/2009	13	5	6,80	6,00	40,80	80%	Terminada	17
28/05/2009	13	6	24,10	6,90	166,29	95%	Terminada	24
04/06/2009	13	7	14,06	11,40	160,28	90%	Terminada	32
11/06/2009	13	8	12,60	11,00	138,60	80%	Terminada	17
20/07/2009	13	9	7,75	4,80	37,20	40%	Terminada	4
07/09/2009	13	10	50,50	20,20	1020,10	90%	Terminada	237
	<b>PROMEDIO</b>		<b>17,54</b>	<b>8,06</b>		<b>78%</b>		<b>378</b>
	<b>TOTAL</b>				<b>1933,31</b>			

## Carretera a la ermita

FECHA: 19-20/8/2010

TRAMO	MANCHA	Long. mayor (m)	Long. menor (m)	Nº matas	COBERTURA	ELIMINACIÓN	Nº BOLSAS
13	1	0,05	0,05	46		Terminada	
13	2	0,00	0,00	0		Terminada	
13	3	0,10	0,10	159		Terminada	
13	4	0,05	0,05	5		Terminada	
13	5	0,10	0,10	34		Terminada	
13	6	0,05	0,05	25		Terminada	
13	7	0,10	0,10	10		Terminada	
13	8	0,10	0,10	19		Terminada	
13	10			92			
PROMEDIO		0,07	0,07				
TOTAL				390			

**Aclaraciones:**

- La mancha 10 no aparece en el estadillo de 2010; en libreta de campo estaba anotado 92 plántulas, pero no las longitudes máximas y mínimas.
- La mancha 9 no aparece en estadillo de 2010. En la revisión en campo se encontró. No fue erradicada este año.
- La mancha 10 tiene una cinta plástica de color amarillo en lugar de chapa identificativa.

**Tabla definitiva:**

		2009	2010	2010
TRAMO	MANCHA	superficie (m <sup>2</sup> )	Nº matas	Long. mayor (m)
13	1	175,68	46	0,05
13	2	88,92	0	0,00
13	3	79,04	159	0,10
13	4	26,40	5	0,05
13	5	40,80	34	0,10
13	6	166,29	25	0,05
13	7	160,28	10	0,10
13	8	138,60	19	0,10
	TOTAL	876,01	298	0,07



**T13. MANCHA 1. Antes de la erradicación en 2009**



**T13. MANCHA 1. Después de la erradicación en 2009**

**TRAMO 14** (Reventón oscuro dirección pista del arroyo)

Reventón oscuro dirección pista del arroyo

FECHA: 3/08/09

	TRAMO	MANCHA	Ø mayor (m)	Ø menor (m)	SUPERFICIE (m <sup>2</sup> )	COBERTURA	ELIMINACIÓN	Nº BOLSAS
15/09/2009	14	1	23,3	19,5	454,35	75%	Terminada	80
03/08/2009	14	2	4,35	2,80	12,18	5%	Terminada	1
03/08/2009	14	3	5,35	3,30	17,65	2%	Terminada	1
03/08/2009	14	4	6,60	3,80	25,08	3%	Terminada	1
03/08/2009	14	5	3,30	1,70	5,61	2%	Terminada	1
03/08/2009	14	6	3,00	2,00	6,00	1%	Terminada	2
03/08/2009	14	7	6,26	4,50	28,17	20%	Terminada	1
03/08/2009	14	8	3,36	3,00	10,08	2%	Terminada	5
30/07/2009	14	9	11,70	2,10	24,57	50%	Terminada	3
29/07/2009	14	10	11,97	1,80	21,55	12%	Terminada	1
30/07/2009	14	11	10,60	4,50	47,70	7%	Terminada	1
15/09/2009	14	11.1	4,40	4,20	18,48	5%	Terminada	1
15/09/2009	14	11.2	3,20	3,20	10,24	3%	Terminada	1
15/09/2009	14	11.3	3,60	3,00	10,80	4%	Terminada	1
	<b>PROMEDIO</b>		<b>7,21</b>	<b>4,24</b>		<b>14%</b>		<b>100</b>
	<b>TOTAL</b>				<b>692,46</b>			

**Reventón oscuro dirección pista del arroyo**
**FECHA: 21/7/2010**

TRAMO	MANCHA	Long. mayor (m)	Long. menor (m)	Nº matas	COBERTURA	ELIMINACIÓN	Nº BOLSAS
14	1	0,15	0,15	109		Terminada	
14	Nota	0,2	0,05	26			
14		0,2	0,03	35			
14		0,2	0,05	44			
<b>PROMEDIO</b>							
<b>TOTAL</b>				<b>214</b>			

**Nota:** estas tres manchas fueron incluidas por error en el tramo 7 y ahora han sido incluidas en este, pero se desconoce el número de mancha

**Aclaraciones:**

- Este tramo consta de 11 manchas, que quedan reflejadas en el estadillo de 2009. Para el 2010 no se realizó erradicación en 7 de ellas.
- Se desconoce el número de tres de las cuatro manchas eliminadas en el 2010.
- Este tramo se ha desestimado para comparar los datos con respecto a los resultados del año 2009.



**T14. MANCHA 1. Antes de la erradicación en 2009**



**T14. MANCHA 1. Después de la erradicación en 2009**





T14. MANCHA 11.3 Después de la erradicación en 2009

**TRAMO 15** (Barranco de la madera hacia el mirador del Rejo)

Barranco de la madera hacia el mirador rejo

FECHA: 24/09/09

	TRAMO	MANCHA	Ø mayor (m)	Ø menor (m)	SUPERFICIE (m <sup>2</sup> )	COBERTURA	ELIMINACIÓN	Nº BOLSAS
24/09/2009	15	1	10,3	9,4	96,82	50%	Terminada	18
05/10/2009	15	2	19,00	14,70	279,30	40%	Terminada	34
20/10/2009	15	3	10,90	7,60	82,84	60%	Terminada	12
21/10/2009	15	4	11,00	6,00	66,00	30%	Terminada	8
21/10/2009	15	5	20,00	2,20	44,00	50%	Terminada	10
	<b>PROMEDIO</b>		<b>13,40</b>	<b>10,57</b>		<b>46%</b>		<b>82</b>
	<b>TOTAL</b>				<b>568,96</b>			

**Barranco de la madera hacia el mirador rojo**
**FECHA:8/9/2010**

TRAMO	MANCHA	Long. mayor (m)	Long. menor (m)	Nº matas	COBERTURA	ELIMINACIÓN	Nº BOLSAS
15	1	0,1	0,05	10		Terminada	
15	2	0,10	0,05	53		Terminada	
15	3	0,50	0,00			Terminada	1
15	4	0,50	0,00			Terminada	3
PROMEDIO		0,30	0,03				
TOTAL				matas	63		
				bolsas	4		

**Aclaraciones:**

- En el estadillo de 2010 no hay datos de la mancha 5. Además de la mancha 3 y 4 no se anota el número de plántulas, los datos para estas manchas se recogen por sacos.
- Este tramo no se revisó este año por lo que no existen fotografías de las manchas para el 2010.

**Tabla definitiva:**

TRAMO	MANCHA	2009	2010	2010
		superficie (m <sup>2</sup> )	Nº matas	Long. mayor (m)
15	1	96,82	10	0,1
15	2	279,30	53	0,10
TOTAL		376,12	63	0,1



**T15. MANCHA 1. Antes de la erradicación en 2009**



T15. MANCHA 5. Después de la erradicación en 2009

**TRAMO 16** (El Lomo del Arrastradero)

---

El Lomo del Arrastradero

FECHA: 3/08/09

TRAMO	MANCHA	Ø mayor (m)	Ø menor (m)	SUPERFICIE (m <sup>2</sup> )	COBERTURA	ELIMINACIÓN	Nº BOLSAS
16	1	95	30	2850	80%	Terminada	141
<b>TOTAL</b>		95	30	<b>2850</b>	<b>80%</b>		<b>141</b>

**El Lomo del Arrastradero**
**FECHA: 13-16/8/2010**

TRAMO	MANCHA	Long. mayor (m)	Long. menor (m)	Nº matas	COBERTURA	ELIMINACIÓN	Nº BOLSAS
16		0,2	0,05	893			
16		0,2	0,05	657			
<b>TOTAL</b>		<b>0,2</b>	<b>0,05</b>	<b>1550</b>			

Nota: Este tramo no tiene chapa

**Aclaraciones:**

- Este tramo en 2010 no tiene chapas identificativas.

**Tabla definitiva:**

TRAMO	MANCHA	2009	2010	2010
		superficie (m <sup>2</sup> )	Nº matas	Long. mayor (m)
16		2850,00	1550,00	0,2
	<b>TOTAL</b>	<b>2850,00</b>	<b>1550,00</b>	<b>0,2</b>



T16. MANCHA 1. Antes de erradicación en 2009



T16. MANCHA 1. Después de erradicación en 2009

ZONA: EPINA – LAGUNA GRANDE

## Epina

FECHA: 21/05/2009

	TRAMO	MANCHA	Ø mayor (m)	Ø menor (m)	SUPERFICIE (m <sup>2</sup> )	COBERTURA	ELIMINACIÓN	Nº BOLSAS
29/04/2009	Epina	22.1	11,2	6,7	75,04	80%	Terminada	3
30/04/2009	Epina	22.2	3,5	5	17,5	30%	Terminada	3
30/04/2009	Epina	22	25	9,3	232,5	95%	Terminada	113
30/04/2009	Epina	11	15,7	6,5	1022,05	95%	Terminada	32
14/05/2009	Epina	12	15,3	9,5	145,35	90%	Terminada	31
19/05/2009	Epina	23	11,5	10,5	120,75	85%	Terminada	29
20/05/2009	Epina	21	12,1	7,7	93,17	85%	Terminada	30
22/05/2009	Epina	14	17,9	11	196,9	85%	Terminada	14
25/05/2009	Epina	8	9,3	7,6	70,68	55%	Terminada	2
25/05/2009	Epina	1	10,7	5,5	58,85	40%	Terminada	1
25/05/2009	Epina	1.1	2,3	2,2	5,06	30%	Terminada	1
25/05/2009	Epina	1.2	1,8	1,5	2,7	40%	Terminada	1
25/05/2009	Epina	2	5,7	4,4	25,08	30%	Terminada	1
26/05/2009	Epina	6	8,2	8,2	67,24	20%	Terminada	2
27/05/2009	Epina	4	11,1	7,9	87,69	95%	Terminada	8
01/06/2009	Epina	24	9,6	8,5	81,06	90%	Terminada	38
03/06/2009	Epina	20	21	18,5	386,35	90%	Terminada	106
03/06/2009	Epina	19	20,2	9,1	183,82	70%	Terminada	35
	<b>PROMEDIO</b>		<b>11,78</b>	<b>7,68</b>		<b>67%</b>		<b>450</b>
	<b>TOTAL</b>				<b>2871,79</b>			

## Epina

FECHA: 21/04/2009

	TRAMO	MANCHA	Ø mayor (m)	Ø menor (m)	SUPERFICIE (m <sup>2</sup> )	COBERTURA	ELIMINACIÓN	Nº BOLSAS
08/06/2009	Epina	25	9,9	6,4	63,36	50%	Terminada	8
09/06/2009	Epina	27	7,5	5,3	39,75	95%	Terminada	15
11/06/2009	Epina	26.1	1,2	0,8	0,96	10%	Terminada	1
11/06/2009	Epina	26	20,1	19,9	399,99	85%	Terminada	59
16/06/2009	Epina	3	29,6	20	59,2	95%	Terminada	78
17/06/2009	Epina	3.1	2,1	2,1	4,41	5%	Terminada	1
23/06/2009	Epina	5	13,9	12,6	175,4	50%	Terminada	40
20/07/2009	Epina	9	87,8	19,2	1685,76	80%	Terminada	198
27/07/2009	Epina	18	50	5,4	270	90%	Terminada	80
31/07/2009	Epina	16.1	52	7,4	384,8	80%	Terminada	21
10/08/2009	Epina	13	9,4	3,7	34,78	30%	Terminada	4
10/08/2009	Epina	15	14,9	4,3	64,07	50%	Terminada	8
10/08/2009	Epina	16	4,3	4,1	17,63	20%	Terminada	1
12/08/2009	Epina	10	13,3	9,6	127,68	75%	Terminada	12
12/08/2009	Epina	10.2	10,1	2,6	26,26	20%	Terminada	2
17/08/2009	Epina	10.1	29,4	5,7	167,58	80%	Terminada	18
18/07/2009	Epina	10.3	17,7	4,1	72,57	70%	Terminada	4
18/08/2009	Epina	16.2	3,7	2,4	8,88	40%	Terminada	3
	<b>PROMEDIO</b>		<b>20,94</b>	<b>7,53</b>		<b>57%</b>		<b>553</b>
	<b>TOTAL</b>				<b>3602,12</b>			



## Epina

FECHA: 18/09/2009

	TRAMO	MANCHA	Ø mayor (m)	Ø menor (m)	SUPERFICIE (m <sup>2</sup> )	COBERTURA	ELIMINACIÓN	Nº BOLSAS
17/09/2009	Barranquillo	34	15,1	12,5	188,75	85%	Terminada	28
28/09/2009	Epina (Ermita)	30	20	18	360	70%	Terminada	34
23/09/2009	Epina	31	15	10,9	163,5	50%	Terminada	13
29/09/2009	Arure	35	14,6	7,8	113,88	80%	Terminada	15
01/10/2009	Arure	36	18,1	4,4	79,64	70%	Terminada	17
01/10/2009	Arure	37	19,1	13,5	257,85	70%	Terminada	27
02/10/2009	Arure	38	16,1	7,3	117,53	60%	Terminada	18
06/10/2009	Alto garajo	39	4,4	1,4	6,16	20%	Terminada	5
19/10/2009	Epina	28	17	14	238	30%	Terminada	5
25/05/2009	Epina	7	3,2	6,3	20,16		Terminada	1
	<b>PROMEDIO</b>		<b>14,26</b>	<b>9,61</b>		<b>59%</b>		<b>163</b>
	<b>TOTAL</b>				<b>1545,47</b>			

## Epina

FECHA: 18/8/2009

	TRAMO	MANCHA	Ø mayor (m)	Ø menor (m)	SUPERFICIE (m <sup>2</sup> )	COBERTURA	ELIMINACIÓN	Nº BOLSAS
19/08/2009	Epina	16.3	6,7	3,9	26,13	40%	Terminada	4
31/09/2009	Epina	29	17,9	7,1	127,09	90%	Terminada	31
02/09/2009	Epina	17	66,6	31,8	2117,88	70%	Terminada	119
03/09/2009	Laguna G.	0.1	7,4	6,2	45,88	50%	Terminada	7
02/09/2009	Laguna G.	0.2	6	5,3	31,8	30%	Terminada	3
03/09/2009	Laguna G.	0.3	4	2,9	11,6	40%	Terminada	1
07/09/2009	Laguna G.	0.4	7,3	4,8	35,04	60%	Terminada	1
04/09/2009	Laguna G.	0.5	13,9	6,2	86,18	50%	Terminada	12
04/09/2009	Laguna G.	0.6	8,3	5,8	48,14	50%	Terminada	3
02/09/2009	Laguna G.	0.7	3	2	6	30%	Terminada	1
07/09/2009	Laguna G.	0.8	13,1	8,6	112,66	50%	Terminada	10
07/09/2009	Laguna G.	0.9	2	2,2	4,4	15%	Terminada	1
08/09/2009	Laguna G.	0.10	6,1	3,9	23,79	20%	Terminada	1
08/09/2009	Laguna G.	0.11	7,8	6,5	50,7	40%	Terminada	7
10/09/2009	Laguna G.	0.12	11,2	9,7	108,64	50%	Terminada	13
14/09/2009	Barranquillo	32	11,3	9,2	103,96	40%	Terminada	6
14/09/2009	Barranquillo	32.1	4,8	3,3	15,84	20%	Terminada	1
15/09/2009	Barranquillo	33	6	3,8	22,8	35%	Terminada	2
	<b>PROMEDIO</b>		<b>11,3</b>	<b>6,84</b>		<b>43%</b>		<b>223</b>
	<b>TOTAL</b>				<b>2978,53</b>			

**Laguna Grande**

FECHA: 14-23/9/2010

TRAMO	MANCHA	Long. mayor (m)	Long. menor (m)	Nº matas	COBERTURA	ELIMINACIÓN	Nº BOLSAS
Laguna G	1	0	0	0			
Laguna G	2	0,2	0,1	12			
Laguna G	3	0,2	0,1	3			
Laguna G	4	0,2	0,1	2			
Laguna G	5	0	0	0			
Laguna G	6	0	0	0			
Laguna G	7	0,2	0,1	12			
Laguna G	8	0,1	0,05	2			
Laguna G	9	0,3	0,2	39			
Laguna G	10	0,1	0,05	15			
Laguna G	11	0,15	0,1	12			
Laguna G	12	0,1	0,05	2			
<b>PROMEDIO</b>		<b>0,13</b>	<b>0,07</b>				
<b>TOTAL</b>				<b>99</b>			

Nota: se le colocaron chapas nuevas a todas las manchas

**Junto a la carretera**

FECHA: 3/8/2010

TRAMO	MANCHA	Long. mayor (m)	Long. menor (m)	Nº matas	COBERTURA	ELIMINACIÓN	Nº BOLSAS
Epina	1	0,1	0,05	8			
Epina	2	0,25	0,01	12			
Epina	3	0,3	0,01	33			
Epina	4	0,1	0,05	3			
Epina	5	0,2	0,01	15			
Epina	6	0,1	0,05	5			
Epina	7	0,05	0,01	1			
Epina	8	0,1	0,05	2			
Epina	9	0,15	0,01	186			
Epina	10	0,1	0,05	11			
Epina	11	0,1	0,05	5			
Epina	12	0,15	0,01	7			
Epina	15	0,15	0,05	27			
Epina	16	0,1	0,05	11			
Epina	16.1	0,1	0,05	5			
<b>PROMEDIO</b>		<b>0,14</b>	<b>0,03</b>				
<b>TOTAL</b>				<b>331</b>			

Epina-Arure

FECHA: 3/8/2010

TRAMO	MANCHA	Long. mayor (m)	Long. menor (m)	Nº matas	COBERTURA	ELIMINACIÓN	Nº BOLSAS
Epina	2	0,5	0,3	32			
Epina	20	0,05	0,05	1			
Epina	21	0,1	0,1	1			
Epina	22	0,1	0,05	12			
Epina	23	0,15	0,05	11			
Epina	24	0,05	0,05	4			
Epina	25	0,05	0,05	3			
Epina	26	0,3	0,05	13			
Epina	27	0,2	0,05	6			
Epina	28	0,1	0,05	75			
Epina	29	0,1	0,05	8			
Epina	30	0,6	0,1	238			
Epina	32	0,1	0,05	70			
Epina	33	0,1	0,05	12			
Arure	34	0,1	0,05	12			
Arure	35	0,3	0,01	37			
Arure	36	0,15	0,01	82			
Arure	37	0,2	0,01	75			
PROMEDIO		0,18	0,06				
TOTAL				692			

**Aclaraciones:**

- Los tramos de Epina y Laguna Grande no fueron revisados este año, por lo que no existen fotografías de las manchas para el 2010.
- En el estadillo de 2010 no están los datos de las manchas 12, 14, 17, 18, 19, 31, 38 y 39.

**Tablas definitivas:**

TRAMO	MANCHA	2009	2010	2010
		superficie (m <sup>2</sup> )	Nº matas	Long. mayor (m)
Laguna G	1	45,88	0	0
Laguna G	2	31,8	12	0,2
Laguna G	3	11,6	3	0,2
Laguna G	4	35,04	2	0,2
Laguna G	5	86,18	0	0
Laguna G	6	48,14	0	0
Laguna G	7	6	12	0,2
Laguna G	8	112,66	2	0,1
Laguna G	9	4,4	39	0,3
Laguna G	10	23,79	15	0,1
Laguna G	11	50,7	12	0,15
Laguna G	12	108,64	2	0,1
<b>TOTAL</b>		<b>564,83</b>	<b>99</b>	<b>0,13</b>

TRAMO	MANCHA	2009	2010	2010
		superficie (m <sup>2</sup> )	Nº matas	Long. mayor (m)
Epina	1	66,61	8	0,1
Epina	3	63,61	33	0,3
Epina	4	87,69	3	0,1
Epina	5	175,4	15	0,2
Epina	6	67,24	5	0,1
Epina	7	20,16	1	0,05
Epina	8	70,68	2	0,1
Epina	9	1685,76	186	0,15
Epina	10	394,09	11	0,1
Epina	11	1022,05	5	0,1
Epina	12	145,35	7	0,15
Epina	15	64,07	27	0,15
Epina	16	437,44	16	0,1
Epina	20	386,35	1	0,05
Epina	21	93,17	1	0,1
Epina	22	325,04	12	0,1
Epina	23	120,75	11	0,15
Epina	24	81,06	4	0,05
Epina	25	63,36	3	0,05
Epina	26	399,99	13	0,3
Epina	27	39,75	6	0,2
Epina	28	238	75	0,1
Epina	29	127,09	8	0,1
Epina	30	360	238	0,6
Epina	32	119,8	70	0,1
Epina	33	22,8	12	0,1
Arure	34	188,75	12	0,1
Arure	35	113,88	37	0,3
Arure	36	79,64	82	0,15
Arure	37	257,85	75	0,2
<b>TOTAL</b>		<b>7317,43</b>	<b>979</b>	<b>0,15</b>



**EPINA MANCHA 1. Antes de la erradicación en 2009**

**ESTUDIO DE TRADESCANTIA - PARCELA 1 (barranco) - Octubre 2008**

Punto origen (cm)		Punto final (cm)		Distancia (cm)		Ángulo (grados)	Ángulo total (grados)	Semiperímetro	Área (m2)
D1	170	D2	202	d1	175	55,32	55,32	273,5	1,41
D2	202	D3	270	d2	196	46,35	101,67	334	1,97
D3	270	D4	286	d3	148	30,70	132,38	352	1,97
D4	286	D5	142	d4	256	63,36	195,73	342	1,81
D5	142	D6	408	d5	412	81,62	277,35	481	2,87
D6	408	D7	396	d6	176	25,23	302,59	490	3,44
D7	396	D8	170	d7	341	58,96	361,54	453,5	2,88
<b>SUPERFICIE TOTAL</b>									16,37

**COBERTURA** 40%

**OTROS DATOS** Junto antiguo camino

**ALTITUD:** 850 m.s.n.m.

**ESTUDIO DE TRADESCANTIA - PARCELA 1 (barranco) - 15 de julio de 2009**

Punto origen (cm)		Punto final (cm)		Distancia (cm)		Ángulo (grados)	Ángulo total (grados)	Semiperímetro	Área (m2)
D1	174	D2	219	d1	186,74	55,32	55,32	289,87	1,57
D2	219	D3	272	d2	199,28	46,35	101,67	345,14	2,16
D3	272	D4	230	d3	138,92	30,70	132,37	320,46	1,60
D4	230	D5	142	d4	209,23	63,36	195,73	290,61	1,46
D5	142	D6	408	d5	412,00	81,62	277,35	481,00	2,87
D6	408	D7	396	d6	175,98	25,23	302,58	489,99	3,44
D7	396	D8	174	d7	340,64	58,96	361,54	455,32	2,95
<b>SUPERFICIE TOTAL</b>									16,04

**COBERTURA** 40%

**OTROS DATOS** Junto antiguo camino

**ALTITUD:** 850 m.s.n.m.

**ESTUDIO DE TRADESCANTIA - PARCELA 2 (barranco) - OCTUBRE 2008**

Punto origen (cm)		Punto final (cm)		Distancia (cm)		Ángulo (grados)	Ángulo total (grados)	Semiperímetro	Área (m2)
D1	128	D2	167	d1	164	66,02	66,02	229,5	0,98
D2	167	D3	152	d2	185	70,71	136,73	252	1,20
D3	152	D4	172	d3	107	37,94	174,67	215,5	0,80
D4	172	D5	223	d4	148	41,55	216,22	271,5	1,27
D5	223	D6	198	d5	283	84,25	300,47	352	2,20
D6	198	D7	128	d6	173	59,59	360,06	249,5	1,09
<b>SUPERFICIE TOTAL</b>									7,54

**COBERTURA** 60%

**OTROS DATOS**

Materia orgánica dentro de la mancha.

Zona rocosa

**ESTUDIO DE TRADESCANTIA - PARCELA 2 (barranco)-16 JULIO 2009**

Punto origen (cm)		Punto final (cm)		Distancia (cm)		Ángulo (grados)	Ángulo total (grados)	Semiperímetro	Área (m2)
D1	191	D2	206	d1	216,65	66,02	66,02	306,82	1,80
D2	206	D3	174	d2	221,43	70,71	136,73	300,71	1,69
D3	174	D4	172	d3	112,49	37,94	174,67	229,25	0,92
D4	172	D5	223	d4	148,00	41,55	216,22	271,50	1,27
D5	223	D6	198	d5	282,99	84,25	300,47	352,00	2,20
D6	198	D7	191	d6	193,39	59,59	360,06	291,19	1,63
<b>SUPERFICIE TOTAL</b>									9,51

**COBERTURA** 60%

**OTROS DATOS**

Materia orgánica dentro de la mancha.

Zona rocosa

ALTITUD: m.s.n.m. 875

**ESTUDIO DE TRADESCANTIA - PARCELA 3 (barranco) - OCTUBRE 2008**

Punto origen (cm)		Punto final (cm)		Distancia (cm)		Ángulo (grados)	Ángulo total (grados)	Semiperímetro	Área (m2)
D1	480	D2	394	d1	283	36,12	36,12	578,5	5,57
D2	394	D3	337	d2	278	43,85	79,96	504,5	4,60
D3	337	D4	310	d3	308	56,67	136,63	477,5	4,36
D4	310	D5	623	d4	428	38,80	175,43	680,5	6,05
D5	623	D6	602	d5	372	35,30	210,73	798,5	10,84
D6	602	D7	392	d6	370	36,55	247,28	682	7,03
D7	392	D8	480	d7	726	112,34	359,61	799	8,70
<b>SUPERFICIE TOTAL</b>									47,15

**COBERTURA** 100%

**OTROS DATOS** Entre el campamento antiguo y el molino (cauce)

ALTITUD: m.s.n.m.

**ESTUDIO DE TRADESCANTIA - PARCELA 3 (barranco) - 16 JULIO 2009**

Punto origen (cm)		Punto final (cm)		Distancia (cm)		Ángulo (grados)	Ángulo total (grados)	Semiperímetro	Área (m2)
D1	490	D2	407	d1	289,06	36,12	36,12	593,03	5,88
D2	407	D3	356	d2	288,80	43,85	79,97	525,90	5,02
D3	356	D4	310	d3	318,68	56,67	136,64	492,34	4,61
D4	310	D5	640	d4	443,24	38,80	175,44	696,62	6,22
D5	640	D6	602	d5	378,31	35,30	210,74	810,16	11,13
D6	602	D7	342	d6	385,46	36,55	247,29	664,73	6,13
D7	342	D8	490	d7	696,03	112,34	359,63	764,02	7,75
<b>SUPERFICIE TOTAL</b>									46,74

**COBERTURA** 100%

**OTROS DATOS** Entre el campamento antiguo y el molino (cauce)

ALTITUD: 975 m.s.n.m.



**ESTUDIO DE TRADESCANTIA - PARCELA 4 (ladera) - OCTUBRE 2008**

Punto origen (cm)		Punto final (cm)		Distancia (cm)		Ángulo (grados)	Ángulo total (grados)	Semiperímetro	Área (m2)
D1	167	D2	178	d1	160	55,15	55,15	252,5	1,22
D2	178	D3	288	d2	220	49,76	104,91	343	1,96
D3	288	D4	255	d3	476	122,36	227,27	509,5	3,10
D4	255	D5	252	d4	240	56,50	283,77	373,5	2,68
D5	252	D6	167	d5	267	76,18	359,95	343	2,04
<b>SUPERFICIE TOTAL</b>									11,00

**COBERTURA** 25%

**OTROS DATOS** Cerca del primer puente, entre las mimbreras y el campamento antiguo

ALTITUD: m.s.n.m.

**ESTUDIO DE TRADESCANTIA - PARCELA 4 (ladera) - 16 JULIO 2009**

Punto origen (cm)		Punto final (cm)		Distancia (cm)		Ángulo (grados)	Ángulo total (grados)	Semiperímetro	Área (m2)
D1	230	D2	220	d1	208,50	55,15	55,15	329,25	2,08
D2	220	D3	364	d2	278,27	49,76	104,91	431,13	3,06
D3	364	D4	287	d3	571,57	122,36	227,27	611,29	4,41
D4	287	D5	256	d4	258,46	56,50	283,77	400,73	3,06
D5	256	D6	230	d5	300,51	76,18	359,95	393,26	2,86
<b>SUPERFICIE TOTAL</b>									15,47

**COBERTURA** 50%

**OTROS DATOS** Cerca del primer puente, entre las mimbreras y el campamento antiguo

ALTITUD: 950 m.s.n.m.

**ESTUDIO DE TRADESCANTIA - PARCELA 5 (ladera) - OCTUBRE 2008**

Punto origen (cm)		Punto final (cm)		Distancia (cm)		Ángulo (grados)	Ángulo total (grados)	Semiperímetro	Área (m2)
D1	64	D2	165	d1	136	52,61	52,61	182,5	0,42
D2	165	D3	209	d2	86	22,95	75,56	230	0,67
D3	209	D4	217	d3	120	32,65	108,21	273	1,22
D4	217	D5	102	d4	126	19,93	128,14	222,5	0,38
D5	102	D6	140	d5	155	77,92	206,06	198,5	0,70
D6	140	D7	150	d6	130	53,13	259,19	210	0,84
D7	150	D8	144	d7	122	48,98	308,17	208	0,81
D8	144	D1	64	d8	114	50,05	358,22	161	0,35
<b>SUPERFICIE TOTAL</b>									5,40

**COBERTURA** 60%

**OTROS DATOS** Junto a una antigua parcela 7.4  
Próxima a la plantación de Sambucus Palmensis

**ALTITUD:** 900 m.s.n.m.

**ESTUDIO DE TRADESCANTIA - PARCELA 5 (ladera) - 16 JULIO 2009**

Punto origen (cm)		Punto final (cm)		Distancia (cm)		Ángulo (grados)	Ángulo total (grados)	Semiperímetro	Área (m2)
D1	104	D2	298	d1	248,96	52,61	52,61	325,48	1,23
D2	298	D3	320	d2	124,82	22,95	75,56	371,41	1,86
D3	320	D4	365	d3	197,33	32,65	108,21	441,16	3,15
D4	365	D5	173	d4	210,78	19,93	128,14	374,39	1,08
D5	173	D6	180	d5	222,03	77,92	206,06	287,51	1,52
D6	180	D7	178	d6	160,11	53,13	259,19	259,06	1,28
D7	178	D8	163	d7	142,01	48,98	308,17	241,51	1,09
D8	163	D1	104	d8	124,96	50,05	358,22	195,98	0,65
<b>SUPERFICIE TOTAL</b>									11,87

**COBERTURA** 95%

**OTROS DATOS** Junto a una antigua parcela 7.4  
Próxima a la plantación de Sambucus Palmensis

**ALTITUD:** 950 m.s.n.m.

**ESTUDIO DE TRADESCANTIA - PARCELA 6 (ladera) - OCTUBRE 2008**

Punto origen (cm)		Punto final (cm)		Distancia (cm)		Ángulo (grados)	Ángulo total (grados)	Semiperímetro	Área (m2)
D1	158	D2	170	d1	123	43,86	43,86	225,5	0,93
D2	170	D3	179	d2	100	33,17	77,03	224,5	0,83
D3	179	D4	145	d3	132	46,64	123,67	228	0,94
D4	145	D5	188	d4	182	64,76	188,43	257,5	1,23
D5	188	D6	159	d5	190	65,78	254,21	268,5	1,36
D6	159	D7	185	d6	151	51,40	305,61	247,5	1,15
D7	185	D8	158	d7	166	57,24	362,85	254,5	1,23
<b>SUPERFICIE TOTAL</b>									7,68

**COBERTURA** 40%

**OTROS DATOS** Junto antiguo camino

**ALTITUD:** 950 m.s.n.m.

**ESTUDIO DE TRADESCANTIA - PARCELA 6 (ladera) - 16 JULIO 2009**

Punto origen (cm)		Punto final (cm)		Distancia (cm)		Ángulo (grados)	Ángulo total (grados)	Semiperímetro	Área (m2)
D1	212	D2	230	d1	165,92	43,86	43,86	303,96	1,69
D2	230	D3	240	d2	134,50	33,17	77,03	302,25	1,51
D3	240	D4	173	d3	174,69	46,64	123,67	293,84	1,51
D4	173	D5	255	d4	239,44	64,76	188,43	333,72	2,00
D5	255	D6	225	d5	261,87	65,78	254,21	370,93	2,62
D6	225	D7	227	d6	196,02	51,40	305,61	324,01	2,00
D7	227	D8	212	d7	210,69	57,24	362,85	324,85	2,02
<b>SUPERFICIE TOTAL</b>									13,34

**COBERTURA** 90%

**OTROS DATOS** Junto antiguo camino

**ALTITUD:** 1000 m.s.n.m.

**ESTUDIO DE TRADESCANTIA - PARCELA 1 (barranco) – diferencias**

Punto origen (cm)		Punto final (cm)		Distancia (cm)		Ángulo (grados)	Ángulo total (grados)	Semiperímetro	Área (m2)
D1	4	D2	17	d1	11,74	55,32	55,32	16,37	0,15
D2	17	D3	2	d2	3,28	46,35	101,67	11,14	0,18
D3	2	D4	-56	d3	-9,08	30,70	132,37	-31,54	-0,37
D4	-56	D5	0	d4	-46,77	63,36	195,73	-51,39	-0,36
D5	0	D6	0	d5	0,00	81,62	277,35	0,00	0,00
D6	0	D7	0	d6	-0,02	25,23	302,58	-0,01	0,00
D7	0	D8	4	d7	-0,36	58,96	361,54	1,82	0,07
<b>SUPERFICIE TOTAL</b>									<b>-0,33</b>

**ESTUDIO DE TRADESCANTIA - PARCELA 2 (barranco) – diferencias**

Punto origen (cm)		Punto final (cm)		Distancia (cm)		Ángulo (grados)	Ángulo total (grados)	Semiperímetro	Área (m2)
D1	63	D2	39	d1	52,65	66,02	66,02	77,32	0,82
D2	39	D3	22	d2	36,43	70,71	136,73	48,71	0,49
D3	22	D4	0	d3	5,49	37,94	174,67	13,75	0,12
D4	0	D5	0	d4	0,00	41,55	216,22	0,00	0,00
D5	0	D6	0	d5	-0,01	84,25	300,47	0,00	0,00
D6	0	D7	63	d6	20,39	59,59	360,06	41,69	0,54
<b>SUPERFICIE TOTAL</b>									<b>1,97</b>

**ESTUDIO DE TRADESCANTIA - PARCELA 3 (barranco) – diferencias**

Punto origen (cm)		Punto final (cm)		Distancia (cm)		Ángulo (grados)	Ángulo total (grados)	Semiperímetro	Área (m2)
D1	10	D2	13	d1	6,06	36,12	36,12	14,53	0,30
D2	13	D3	19	d2	10,80	43,85	79,97	21,40	0,42
D3	19	D4	0	d3	10,68	56,67	136,64	14,84	0,25
D4	0	D5	17	d4	15,24	38,80	175,44	16,12	0,17
D5	17	D6	0	d5	6,31	35,30	210,74	11,66	0,29
D6	0	D7	-50	d6	15,46	36,55	247,29	-17,27	-0,90
D7	-50	D8	10	d7	-29,97	112,34	359,63	-34,98	-0,95
<b>SUPERFICIE TOTAL</b>									<b>-0,42</b>

**ESTUDIO DE TRADESCANTIA - PARCELA 4 (ladera) – diferencias**

Punto origen (cm)		Punto final (cm)		Distancia (cm)		Ángulo (grados)	Ángulo total (grados)	Semiperímetro	Área (m2)
D1	63	D2	42	d1	48,50	55,15	55,15	76,75	0,86
D2	42	D3	76	d2	58,27	49,76	104,91	88,13	1,10
D3	76	D4	32	d3	95,57	122,36	227,27	101,79	1,31
D4	32	D5	4	d4	18,46	56,50	283,77	27,23	0,38
D5	4	D6	63	d5	33,51	76,18	359,95	50,26	0,82
<b>SUPERFICIE TOTAL</b>									<b>4,47</b>

**ESTUDIO DE TRADESCANTIA - PARCELA 5 (ladera) – diferencias**

Punto origen (cm)		Punto final (cm)		Distancia (cm)		Ángulo (grados)	Ángulo total (grados)	Semiperímetro	Área (m2)
D1	40	D2	133	d1	112,959858	52,61	52,61	142,9799288	0,81
D2	133	D3	111	d2	38,8212723	22,95	75,56	141,4106362	1,19
D3	111	D4	148	d3	77,3272049	32,65	108,21	168,1636025	1,93
D4	148	D5	71	d4	84,7784059	19,93	128,14	151,889203	0,70
D5	71	D6	40	d5	67,0252543	77,92	206,06	89,01262713	0,82
D6	40	D7	28	d6	30,1121745	53,13	259,19	49,05608725	0,44
D7	28	D8	19	d7	20,0138088	48,98	308,17	33,50690441	0,28
D8	19	D1	40	d8	10,9584011	50,05	358,22	34,97920053	0,30
<b>SUPERFICIE TOTAL</b>									<b>6,47</b>

**ESTUDIO DE TRADESCANTIA - PARCELA 6 (ladera) – diferencias**

Punto origen (cm)		Punto final (cm)		Distancia (cm)		Ángulo (grados)	Ángulo total (grados)	Semiperímetro	Área (m2)
D1	54	D2	60	d1	42,92	43,86	43,86	78,46	0,76
D2	60	D3	61	d2	34,50	33,17	77,03	77,75	0,68
D3	61	D4	28	d3	42,69	46,64	123,67	65,84	0,57
D4	28	D5	67	d4	57,44	64,76	188,43	76,22	0,76
D5	67	D6	66	d5	71,87	65,78	254,21	102,43	1,25
D6	66	D7	42	d6	45,02	51,40	305,61	76,51	0,85
D7	42	D8	54	d7	44,69	57,24	362,85	70,35	0,79
<b>SUPERFICIE TOTAL</b>									<b>5,66</b>

## 2. Cartografía

2.13 Distribución general de *Tradescantia fluminensis* en el PN de Garajonay

2.14 Distribución general de *Tradescantia fluminensis* en El Cedro (1)

2.15 Distribución general de *Tradescantia fluminensis* en El Cedro (2)

2.16 Distribución general de *Tradescantia fluminensis* en Laguna Grande

2.17 Distribución general de *Tradescantia fluminensis* en Epina

2.13 Distribución general de *Tradescantia fluminensis* en Las Carboneras y

Virgen de Guadalupe



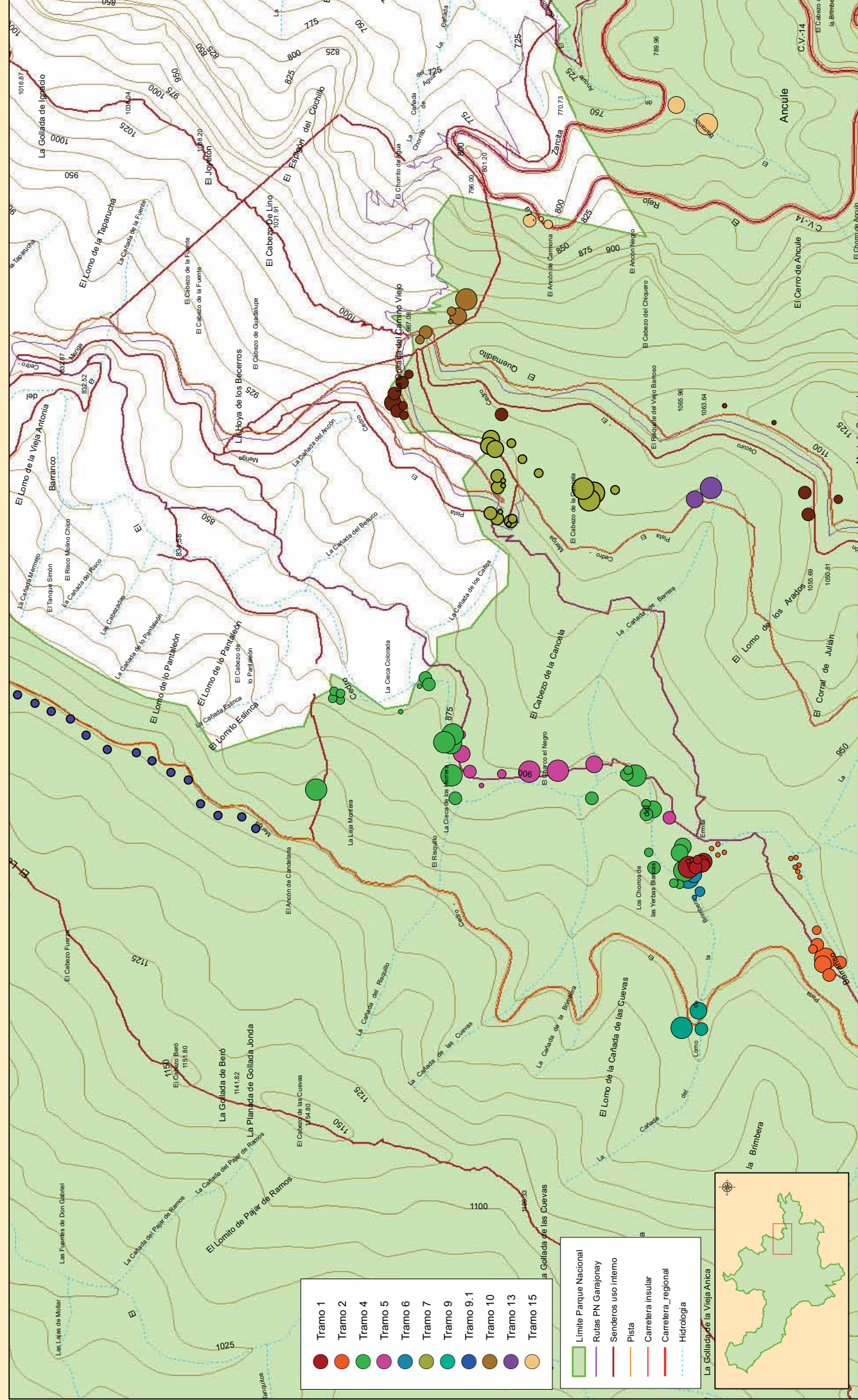
■ Manchas *Tradescantia fluminensis*  
— Pista  
— Carretera regional  
— Carretera insular  
— Carretera municipal  
— Limite Parque Nacional

Projected Coordinate System: WGS\_1984\_UTM\_Zone\_28N  
 Projection: Transverse\_Mercator  
 Linear Unit: Meter  
 Geographic Coordinate System: GCS\_WGS\_1984  
 Datum: D\_WGS\_1984  
 Prime Meridian: Greenwich  
 Angular Unit: Degree  
 1:100 500 1,000 Meters  
 Escala: 1:35,000



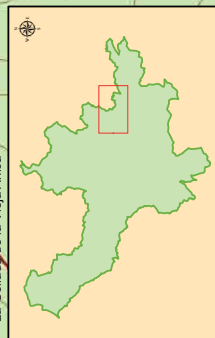
### 13. Distribución de *Tradescantia fluminensis* en el P.N. de Garajonay

PROGRAMA DE CONTROL DE ESPECIES INVASORAS DEL P. N. DE GARAJONAY



- Tramo 1
- Tramo 2
- Tramo 4
- Tramo 5
- Tramo 6
- Tramo 7
- Tramo 9
- Tramo 9.1
- Tramo 10
- Tramo 13
- Tramo 15

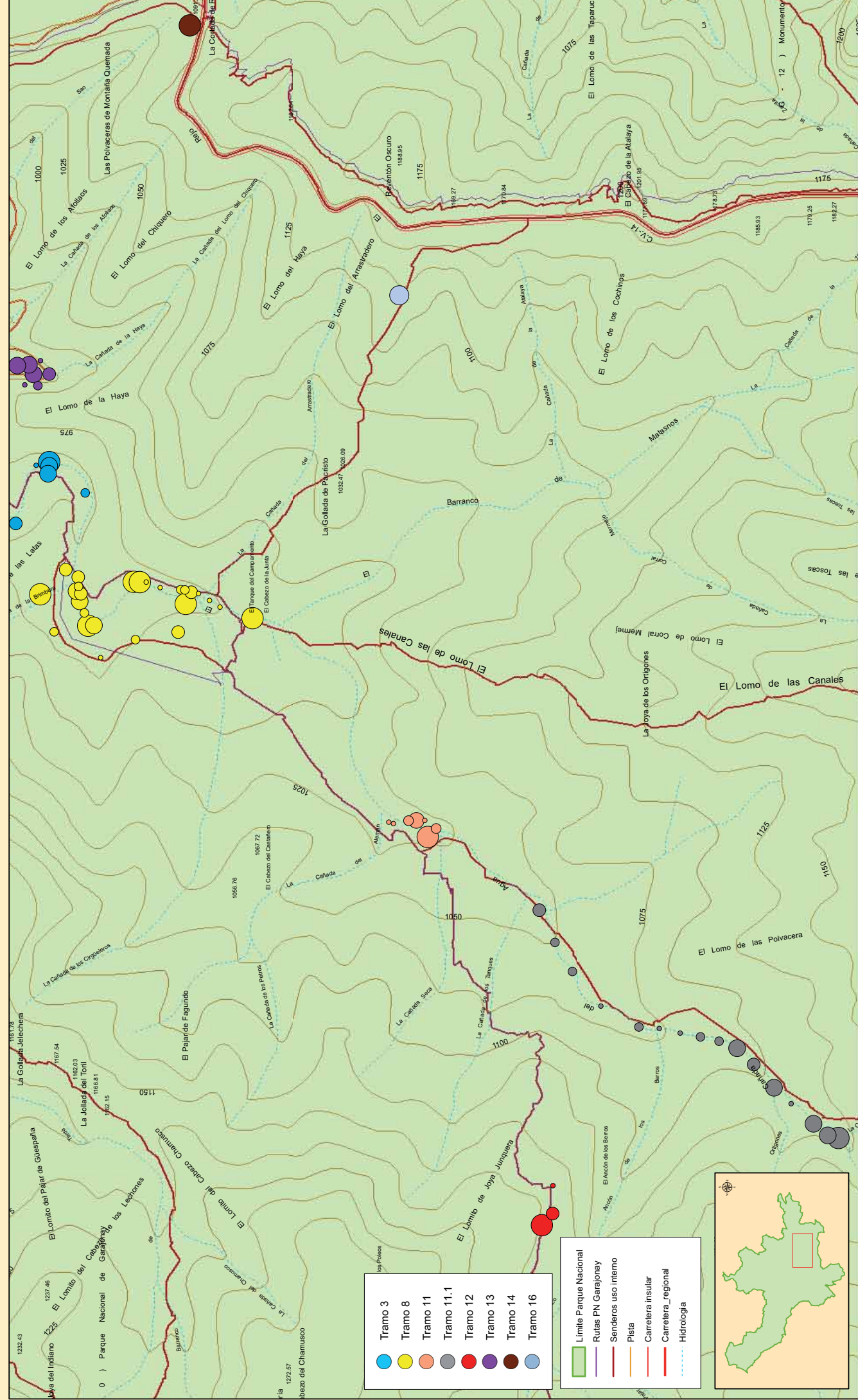
- Limite Parque Nacional
- Rutas PN Garajonay
- Senderos uso interno
- Pista
- Carretera insular
- Carretera regional
- Hidrologia



# 14. Distribución de Tradescantia fluminensis en El Cedro (1)

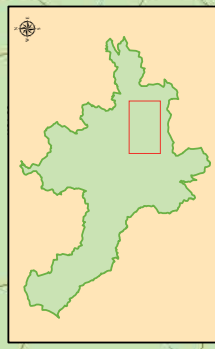
PROGRAMA DE CONTROL DE ESPECIES INVASORAS DEL P. N. DE GARAJONAY





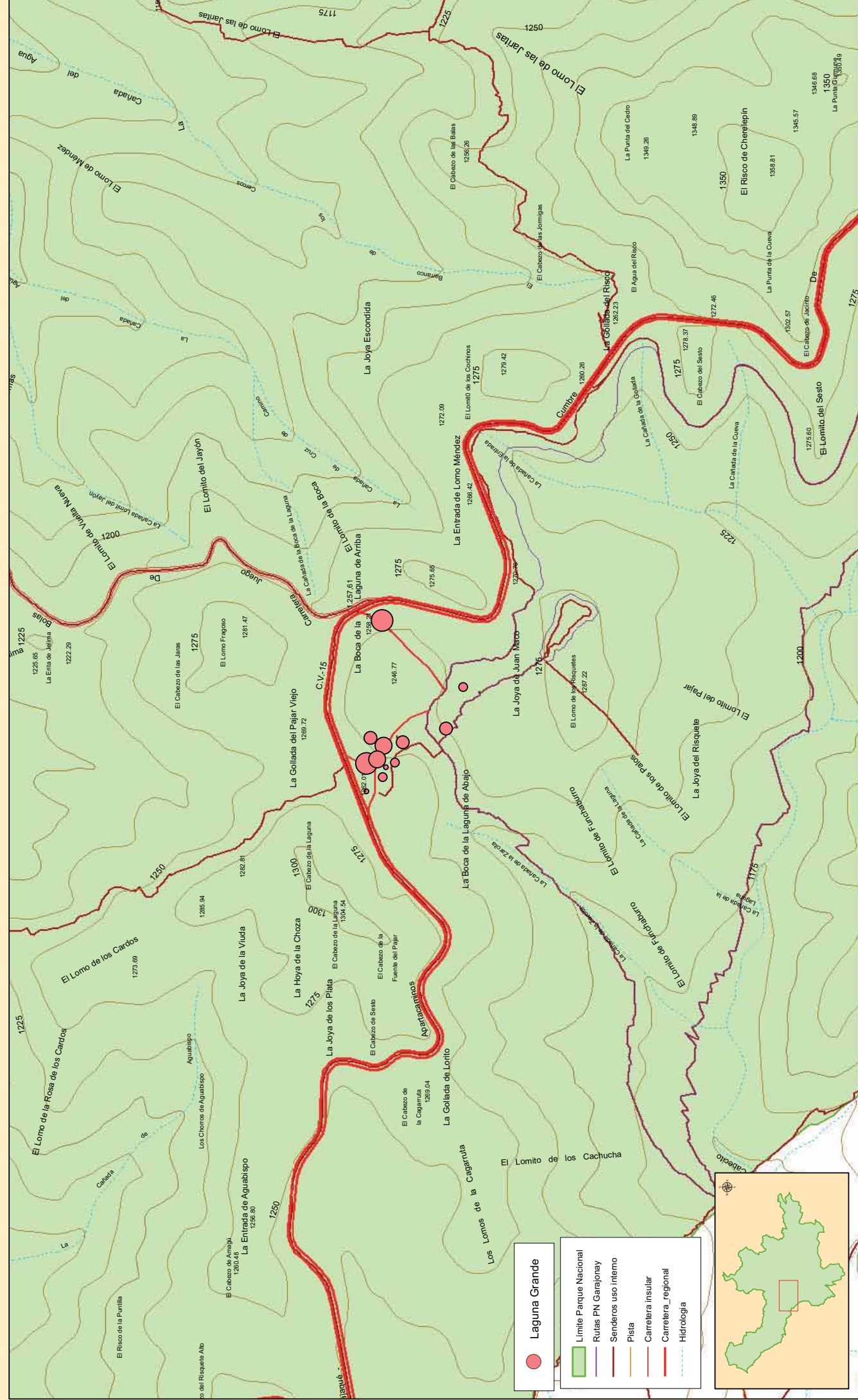
- Tramo 3
- Tramo 8
- Tramo 11
- Tramo 11.1
- Tramo 12
- Tramo 13
- Tramo 14
- Tramo 16

- Limite Parque Nacional
- Rutas PN Garajonay
- Senderos uso interno
- Pista
- Carretera insular
- Carretera regional
- Hidrologia

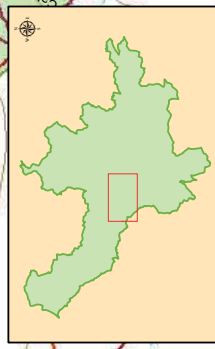


# 15. Distribución de Tradescantia fluminensis en El Cedro (2)

PROGRAMA DE CONTROL DE ESPECIES INVASORAS DEL P. N. DE GARAJONAY



- Laguna Grande
- Límite Parque Nacional
- Rutas PN Garajonay
- Senderos uso interno
- Pista
- Carretera insular
- Carretera regional
- Hidrología



Projected Coordinate System: WGS\_1984\_UTM\_Zone\_28N  
 Projection: Transverse\_Mercator  
 Linear Unit: Meter

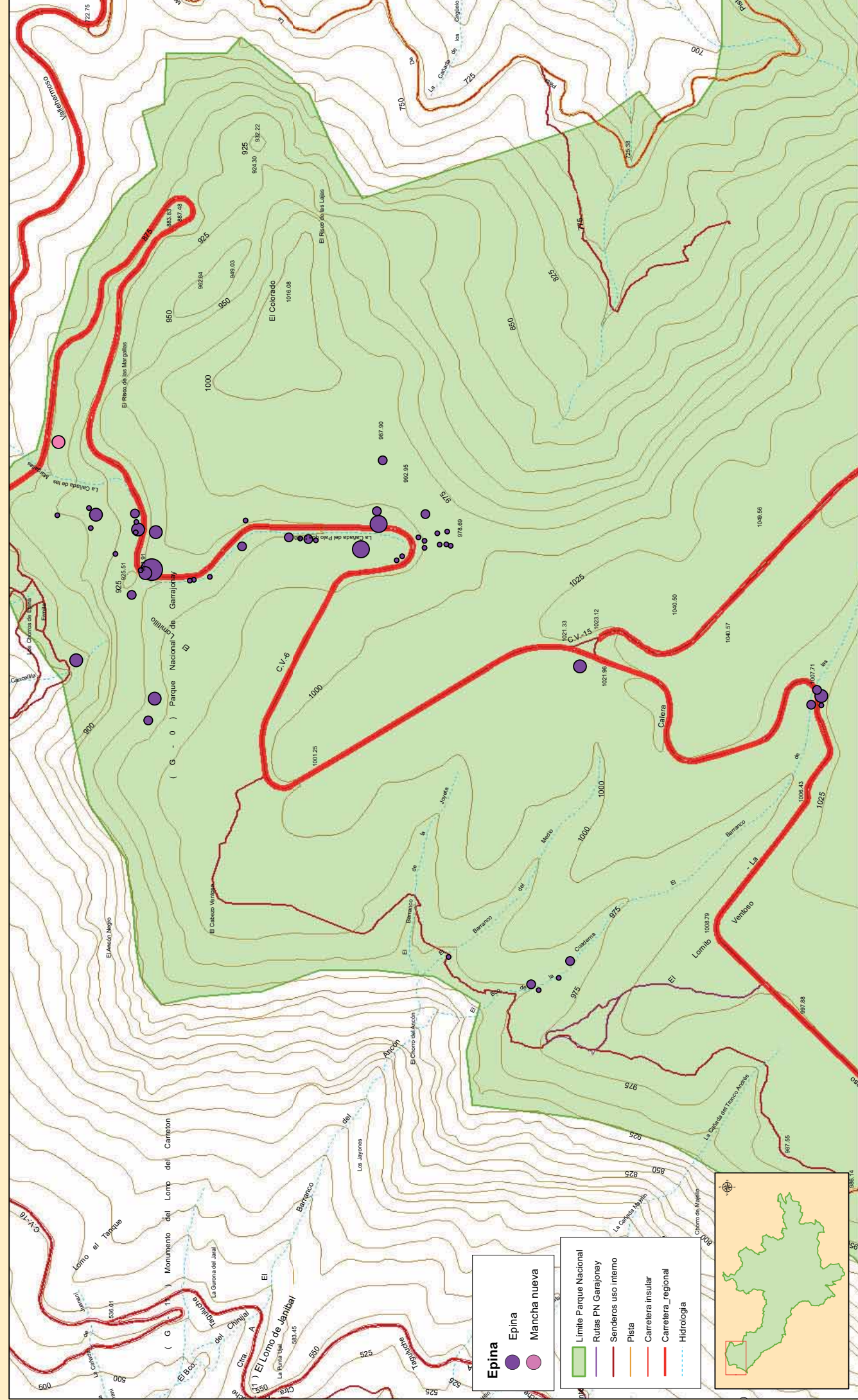
Geographic Coordinate System: GCS\_WGS\_1984  
 Datum: D\_WGS\_1984  
 Prime Meridian: Greenwich  
 Angular Unit: Degree

170 85 0 170 Metros

Escala: 1:5.000

# 15. Distribución de *Tradescantia fluminensis* en la Laguna Grande

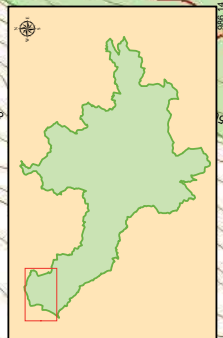
PROGRAMA DE CONTROL DE ESPECIES INVASORAS DEL P. N. DE GARAJONAY



**Epina**

- Epina
- Mancha nueva

- Limite Parque Nacional
- Rutas PN Garajonay
- Senderos uso interno
- Pista
- Carretera insular
- Carretera regional
- Hidrologia



Projected Coordinate System: WGS\_1984\_UTM\_Zone\_28N  
 Projection: Transverse\_Mercator  
 Linear Unit: Meter

Geographic Coordinate System: GCS\_WGS\_1984  
 Datum: D\_WGS\_1984  
 Prime Meridian: Greenwich  
 Angular Unit: Degree

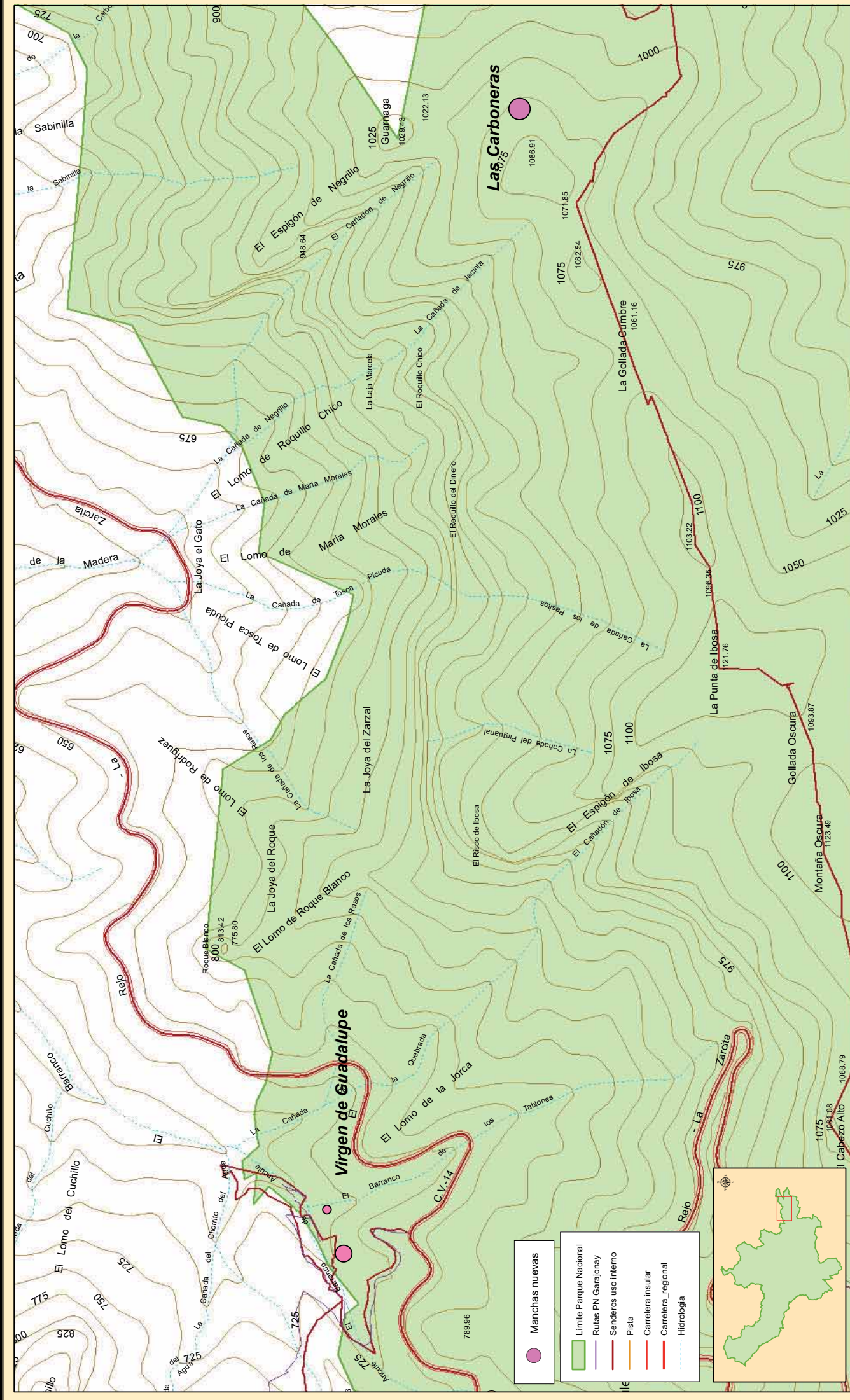
0 50 100 150 Metros

Escala: 1:5.500

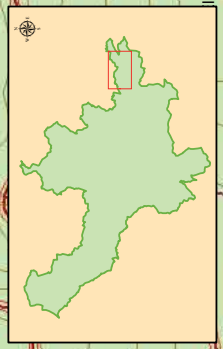


# 17. Distribución de *Tradescantia fluminensis* en Epina

PROGRAMA DE CONTROL DE ESPECIES INVASORAS DEL P. N. DE GARAJONAY



- Manchas nuevas**
- - ▭ Límite Parque Nacional
  - ▭ Rutas PN Garajonay
  - ▭ Senderos uso interno
  - ▭ Pista
  - ▭ Carretera insular
  - ▭ Carretera regional
  - ▭ Hidrología



Projected Coordinate System: WGS\_1984\_UTM\_Zone\_28N  
 Projection: Transverse\_Mercator  
 Linear Unit: Meter

Geographic Coordinate System: GCS\_WGS\_1984  
 Datum: D\_WGS\_1984  
 Prime Meridian: Greenwich  
 Angular Unit: Degree

0 65 130 Meters

Escala: 1:4.000

## 18. Distribución de *Tradescantia fluminensis* en Las Carboneras y Virgen de Guadalupe