

Seguimiento de anfibios en Doñana

**V SEMINARIO DE SEGUIMIENTO A LARGO PLAZO EN LA RED DE PARQUES NACIONALES
SEGUIMIENTO DE ANFIBIOS EN LA RED DE PARQUES NACIONALES**

CENEAM. 28, 29 y 30 de septiembre de 2015

Ana Andreu

Equipo de Seguimiento de Procesos y Recursos Naturales

ICTS de la Reserva
Biológica de Doñana





Espacio Natural Doñana

Seguimiento integrado de zonas húmedas: calidad del agua, vegetación, invertebrados acuáticos, cangrejo rojo americano, peces, anfibios y reptiles acuáticos





¿Que queremos saber? que especies había en cada tipo de humedal y como variaba su abundancia tanto espacial como temporalmente

11 especies

Anuros: 8 especies	
<i>Alytes cisternasii</i>	sapo partero ibérico
<i>Discoglossus galganoi</i>	sapillo pintojo ibérico
<i>Pelobates cultripes</i>	sapo de espuelas
<i>Pelodytes ibericus</i>	sapillo moteado ibérico
<i>Bufo spinosus</i>	sapo común
<i>Bufo calamita</i>	sapo corredor
<i>Hyla meridionalis</i>	ranita meridional
<i>Pelophylax perezi</i>	rana común



3 urodelos

Triturus pygmaeus - **Tritón pigmeo**



Lissotriton boscai – **Tritón ibérico**

Pleurodeles walt - **Gallipato**



Orientación científica

2003 - 2015

Objetivos:

Presencia – ausencia, abundancia relativa
Finalización del proceso reproductivo


41 localidades

Métodos: manguero, nasas,
prospección visual y escucha
2 campañas al año: invierno y
primavera


Resultados: especies
presentes/localidad; especies que
terminan el proceso reproductivo; nº
de capturas/unidad de esfuerzo



Protocolos adaptables



Protocolo y resultados en la
web de la Estación Biológica de Doñana
<http://www.ebd.csic.es/web/icts-rbd-donnana/anfibios>

An aerial photograph of a wetland area. A large, dark, irregularly shaped pond is the central feature, surrounded by dense green vegetation and some sandy areas. The landscape is a mix of green, brown, and white, indicating different types of terrain and water levels. The text is overlaid on the right side of the image.

Seguimiento de anfibios en Doñana

¿Qué cuesta?

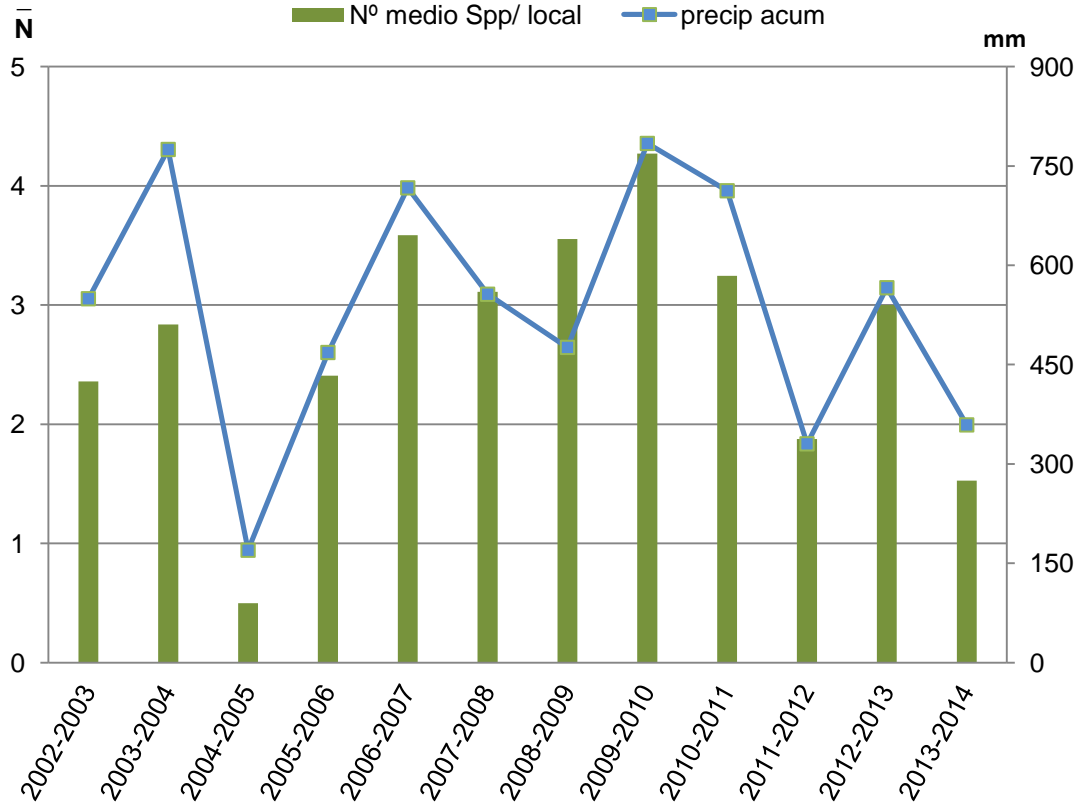
3 personas

3 meses de trabajo de campo / año

Material propio

Gasto aproximado: 3500 €

Abundancia relativa: especies detectadas por localidad



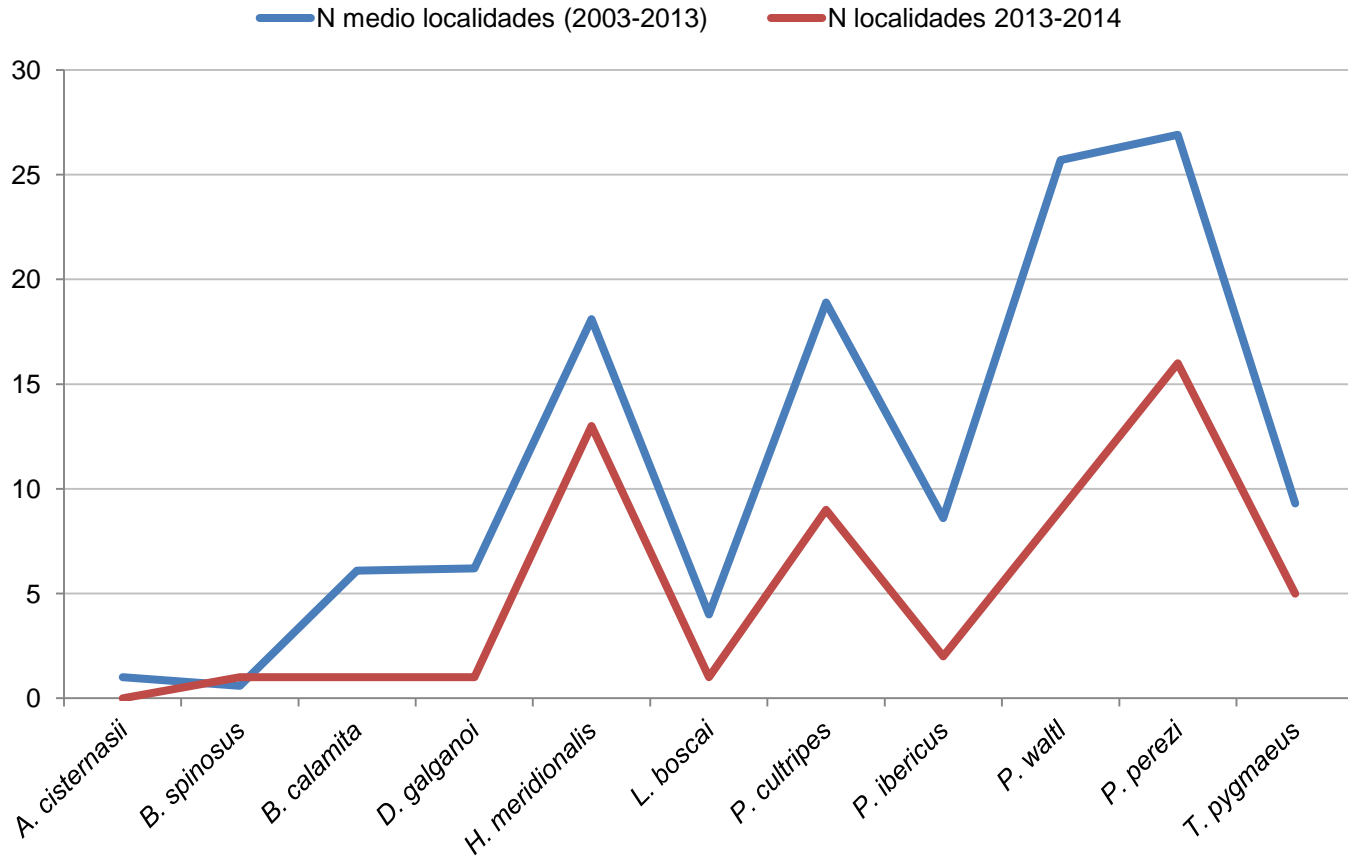


Seguimiento de anfibios en Doñana

Nº de especies detectadas en cada uno de los puntos de muestreo a lo largo de los últimos 3 años de estudio



Abundancia relativa: Número de localidades en que se detecta cada especie



Abundancia de anfibios en la marisma (2003-2012)



P. perezi (27 puntos)

0,7 ind./nasa

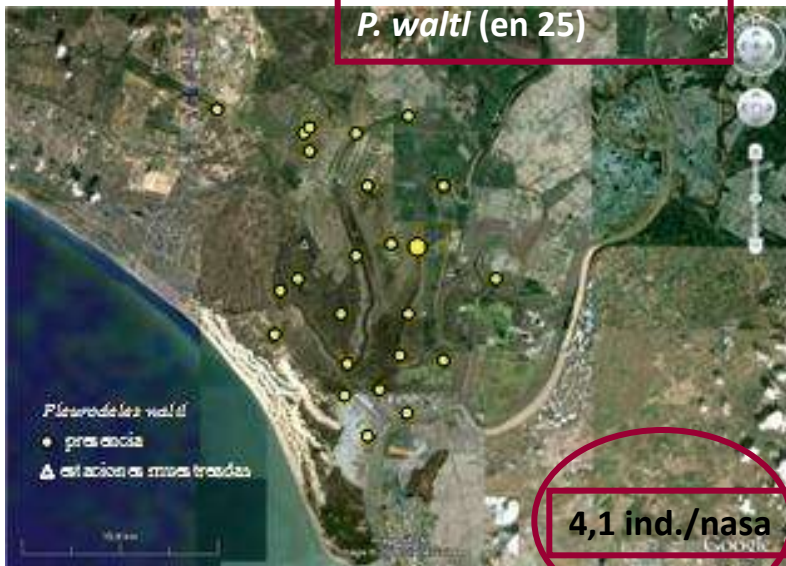


31 localidades

5 especies habituales

P. cultripes (en 20)

19,6 ind./nasa



P. waltl (en 25)

4,1 ind./nasa



Abundancia de anfibios en la marisma (2003-2012)



H. meridionalis: 13 puntos

0,6 ind/nasa



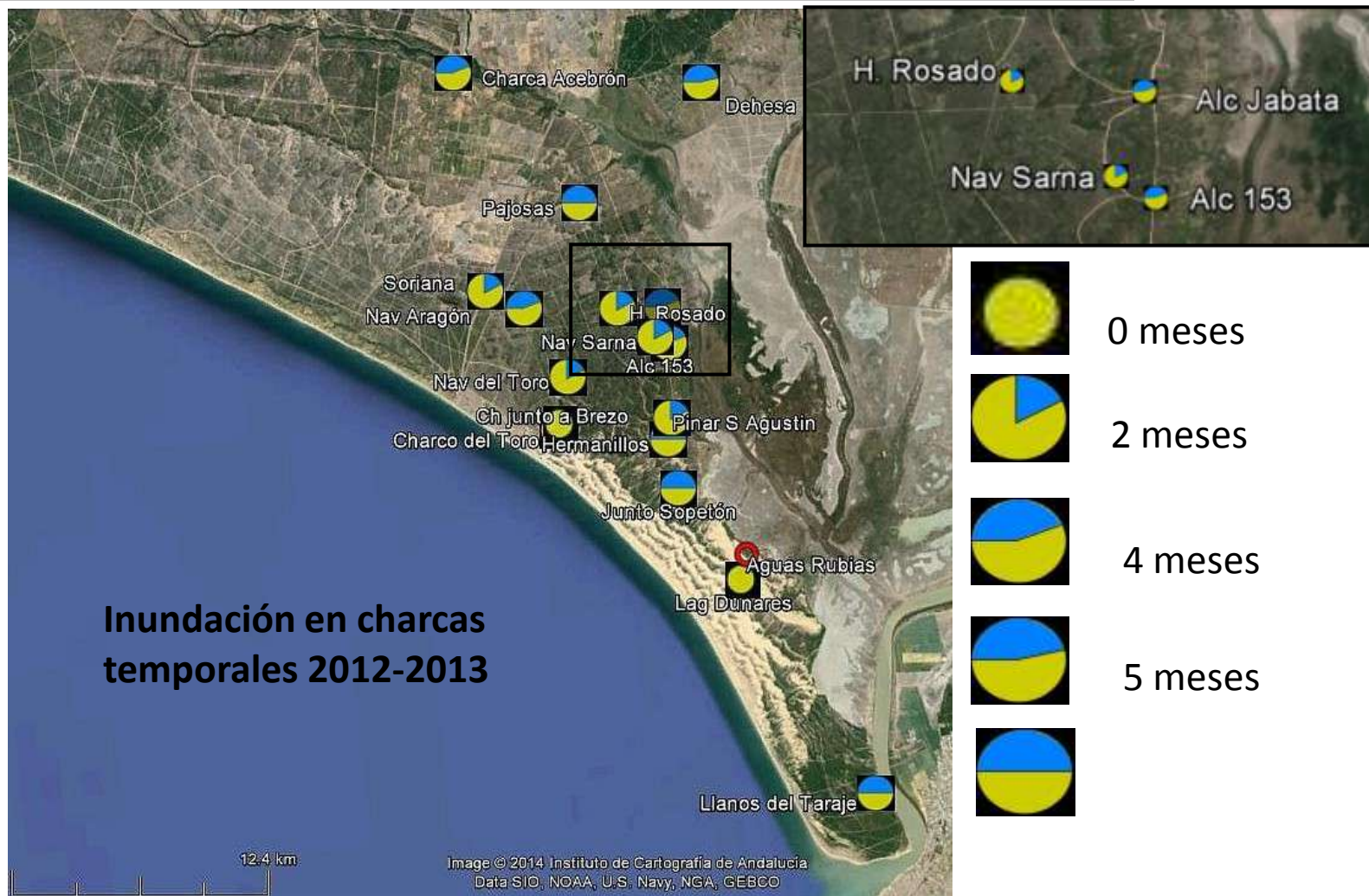
P. ibericus: 19 puntos

9,4 ind/nasa

Seguimiento complementario:

Seguimiento de anfibios en Doñana

- Evolución de la inundación en charcas temporales
- 18 localidades. 1 visita al mes
- Resultados: nº de meses que esta inundada cada localidad



Situación actual

Falta de financiación - replanteamiento del seguimiento
Necesidad de estabilizar la financiación para garantizar un protocolo mínimo de seguimiento de anfibios.

Evaluación de seguimientos, protocolos y resultados

Construir una base de datos relacionada

Mejorar la forma en que se muestran los resultados en la web

Incrementar la comunicación con los gestores del espacio protegido

Integración en redes de seguimiento

Formación

El Seguimiento en Doñana objetivo estratégico de la EBD

Muchas gracias

