

LIFE – SHARA

(LIFE15 GIC/ES/000033)



Sharing Awareness and Governance of Adaptation to Climate Change in Spain

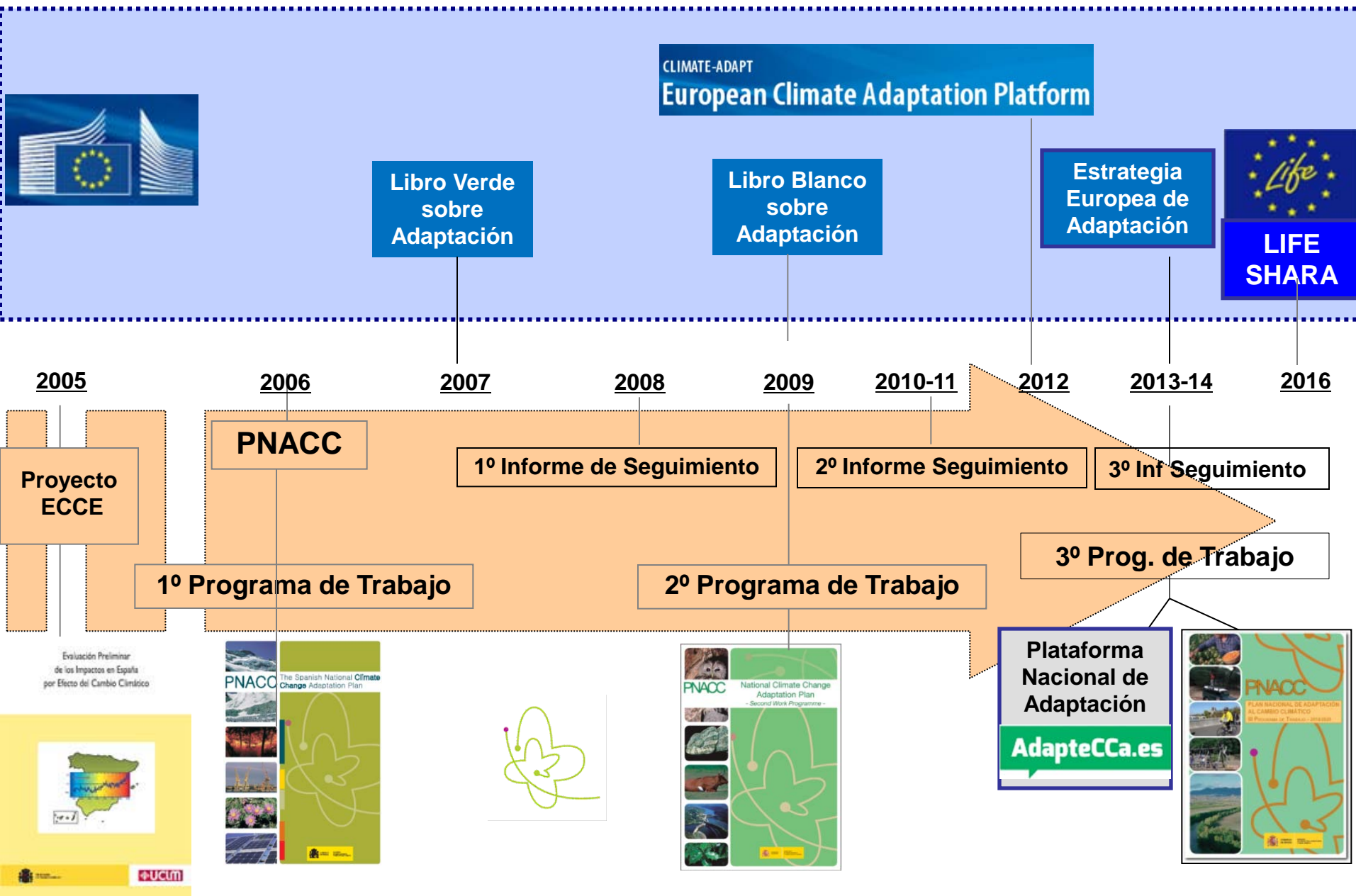
SEMINARIO “RESPUESTAS DESDE LA COMUNICACIÓN Y LA EDUCACIÓN FRENTE AL CAMBIO CLIMÁTICO”

CENEAM

Valsaín, 2, 3 y 4 de noviembre de 2016

CENEAM
centro nacional de
educación ambiental

CONTEXTO: ADAPTACIÓN AL CC EN UE Y ESPAÑA



Life SHARA

Satisface las siguientes prioridades en el marco de la regulación y líneas de trabajo de LIFE:

AREA PRIORITARIA : “Gobernanza Climática e Información”

- Promover una mejor gobernanza climática mediante la ampliación de la implicación de agentes sociales.
- Facilitar la comunicación, gestión y diseminación de información, así como el intercambio de conocimiento.
- Crear plataformas de coordinación.
- Intercambiar buenas prácticas y elevar la conciencia sobre las vulnerabilidades al cambio climático y las opciones de adaptación.
- Indicadores de adaptación, comunicación y gestión de riesgos incorporando los sistemas existentes para compartir información sobre adaptación.

AREA PRIORITARIA: “Adaptación al cambio climático”

- En línea con la Estrategia Europea de Adaptación (ampliación de conocimiento, apoyo a los informes de vulnerabilidad, estrategias nacionales de adaptación incluyendo acciones transfronterizas...)

Life SHARA: Socios

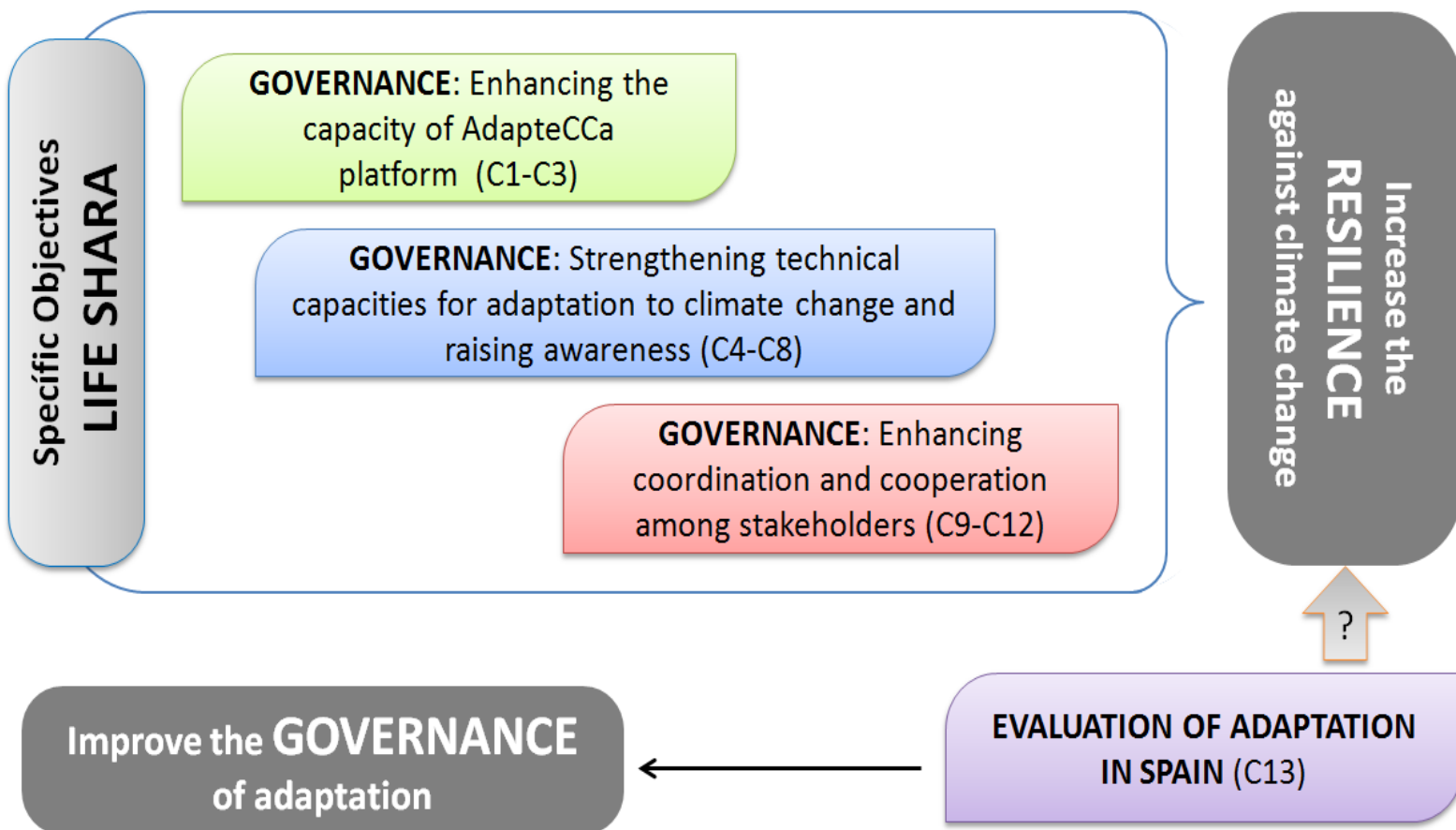
- **Oficina Española de Cambio Climático (OECC)**
- **Agência Portuguesa do Ambiente (APA)**
- **Fundación Biodiversidad (FB)**
- **Agencia Estatal de Meteorología (AEMET)**
- **Organismo Autónomo de Parques Nacionales – Centro Nacional de Educación Ambiental (OAPN-CENEAM)**



Life SHARA (Sept. 2016 - Febrero 2021)

LIFE-SHARA General Objective → to strengthen the **GOVERNANCE** of adaptation and increase the resilience against climate change in Spain and Portugal

Preparatory Actions:
baseline (A1, A2)



Life SHARA: Acciones

LIFE-SHARA General Objective → to strengthen the **GOVERNANCE** of adaptation and increase the resilience against climate change in Spain and Portugal

- **Acciones Preparatorias** : 2 acciones para definir la situación de partida del proyecto.
- **Acciones de Implementación**: 13 acciones agrupadas en 3 grupos correspondientes a los 3 objetivos específicos del LIFE-SHARA y 1 para evaluar el impacto del PNACC.
- **Acción de Seguimiento**: para evaluar el impacto del proyecto.
- **Acciones de Difusión**: 4 acciones ligadas al plan de comunicación, la página web, networking con otros proyectos y el informe divulgativo final.
- **Gestión y evaluación de progreso del proyecto**: 5 acciones para gestión, auditoría, plan post-LIFE e indicadores de proyecto.

➤ **Acciones Preparatorias:
el punto de partida**

ACCIONES	IMPLICADOS	RESPONSABLE
A.1. Análisis de partida de la plataforma AdapteCCa	OECC + FB	OECC
A.2. Diagnóstico de la información sobre los impactos, vulnerabilidad y adaptación al cambio climático en España mediante técnicas bibliométricas	OECC + FB + CENEAM	OECC

➤ Acciones Preparatorias: el punto de partida

LIFE-SHARA

Estudio sobre el tratamiento mediático de la adaptación al cambio climático en los medios de comunicación españoles

www.elmundo.es/ciencia/2016/10/27/58123df646163f66318b457a.html

EM **Ciencia**

El cambio climático, de pasada



new balance.
DESD E
27,99€

Compartido 40

3 Comentarios



Mariano Rajoy expresando su preocupación por la amenaza del calentamiento global | ALBERTO D. LOLLÍ

Los ecologistas piden una Ley de Cambio Climático

ASUNCIÓN RUIZ (*)
27/10/2016 20:30

Mariano Rajoy volvió a mencionar el cambio climático. Ya van dos discursos de investidura en los que el presidente del Gobierno del país europeo más vulnerable al calentamiento global habla sobre esta amenaza. Eso sí, la referencia es escueta. Casi de pasada. Y eso resulta alarmante. Durante los últimos cuatro años, el Gobierno se ha instalado en una cómoda *laissez faire*: lo que se ha avanzado para detener y adaptarse al cambio climático en España se ha hecho al rebufo de lo que

Medios a analizar:

- El País
- El Mundo
- La Vanguardia
- Expansión

Periodo de análisis:

entre 1-1-2012
y 31-12-2016

Ficha de análisis de cada pieza

Informe de conclusiones:

- estadística descriptiva de variables analizadas y su evolución en el tiempo
- análisis de las tendencias y de puntos fuertes y débiles de las informaciones

➤ **Acciones de Implementación**

GOVERNANCE: Enhancing the capacity of AdapteCCa platform (C1-C3)

ACCIONES	IMPLICADOS	RESPONSABLE
C.1. Desarrollo de nuevas funcionalidades de plataforma AdapteCCa (desarrollo tecnológico)	OECC + FB + AEMET + CENEAM	OECC
C.2. Mejora de los contenidos de AdapteCCa	OECC + FB + AEMET + CENEAM	OECC
C.3. Difusión de las actividades de AdapteCCa con un enfoque regional	OECC + FB + CENEAM	OECC

➤ Acciones de Implementación: mejora de la capacidad de AdapteCCa

AdapteCCa.es

Plataforma de intercambio y consulta de información sobre adaptación al Cambio Climático en España

Creada en 2013 para facilitar el intercambio de conocimiento, la difusión de información y el networking en el ámbito de la adaptación.

Inicio | ¿Qué es AdapteCCa? | Recursos | Administración Autónoma y Local | Sectores y Áreas

¿Qué es Adaptecca? Información del proyecto >>

La Plataforma de intercambio y consulta de información en materia de adaptación al cambio climático, **AdapteCCa**, es una herramienta al servicio de todos aquellos expertos, organizaciones, instituciones y agentes interesados en acceder e intercambiar información, conocimientos y experiencias sobre impactos, vulnerabilidad y adaptación al cambio climático, así como un instrumento para potenciar la comunicación entre todos ellos.

Noticias

- 14 de septiembre Jornada Informativa Reto 5 Horizonte 2020 31-05-2016 Leer más...
- Jornada Cambio Climático en el Medio Marino Español: Impactos, Vulnerabilidad y Adaptación 19-05-2016 Leer más...
- Informe Cambio Climático en el Medio Marino Español: Impactos, Vulnerabilidad y Adaptación 21-04-2016 Leer más...

Convocatorias

- Mayors Adapt- City twinning Leer más...

➤ Acciones de Implementación







GOVERNANCE: Strengthening technical capacities for adaptation to climate change and raising awareness (C4-C8)

ACCIONES	IMPLICADOS	RESPONSABLE
C.4. Promover una mejora del tratamiento de la adaptación al CC en los medios	OECC + FB + CENEAM	OECC
C.5. Desarrollo y difusión de narrativas basadas en casos reales de impactos y adaptación al CC	CENEAM + OECC + FB	CENEAM
C.6. Desarrollo de una exposición itinerante sobre adaptación al CC con especial referencia al PNACC y sus resultados	CENEAM + OECC + FB	CENEAM
C.7. Conferencia Ibérica para promover la interacción entre agentes interesados sobre impactos, vulnerabilidad y adaptación en España y Portugal	OECC + FB + AEMET + CENEAM + APA	OECC
C.8. Capacitación sobre riesgos, impactos, vulnerabilidad y asesoría en adaptación. Desarrollo de cursos para administración local, profesionales, profesores universitarios y formadores.	OECC + FB + AEMET + CENEAM + APA	OECC

➤ **Acciones de Implementación:**
refuerzo de la capacitación en adaptación

Creación de un banco de imágenes –150 libres de derechos- especializado en adaptación al CC, que se incorporará a AdapteCCa y a la fototeca del CENEAM

	<p>Viñedo en época invernal</p>	<p>004 C. Valdecantos Fototeca CENEAM</p>	<p>Algunas formas de cultivo tradicionales poseen una notable <u>resiliencia</u> ante el cambio climático al estar adaptados a la cambiante meteorología propia del clima mediterráneo. Los suelos pedregosos del viñedo de la imagen atenúan las oscilaciones térmicas y reducen la pérdida de agua por evaporación.</p> <p>#adaptación #agricultura</p>
	<p>Cultivo mediante enarenado en Lanzarote</p>	<p>005 J.L. Perea Fototeca del CENEAM</p>	<p>Algunas técnicas de cultivo tradicionales poseen una notable <u>resiliencia</u> ante el cambio climático. En la imagen, cultivo de sandías mediante la técnica del enarenado, en la isla de Lanzarote. Esta técnica reduce al mínimo las pérdidas de agua y evita la aparición de malas hierbas, siendo crecientemente utilizada en agricultura ecológica.</p> <p>#adaptación #agricultura #islas</p>
	<p>Vendimia en la isla de La Palma</p>	<p>006 J.M. Castro Fototeca del CENEAM</p>	<p>En algunas regiones españolas se han producido cambios en el calendario agrícola como respuesta al cambio climático. Uno de los casos más conocidos es el adelanto de las fechas de la vendimia.</p> <p>#adaptación #agricultura #islas</p>
	<p>Inundación en la vega del río Cigüela</p>	<p>007 Trifolium Fototeca del CENEAM</p>	<p>Aunque las precipitaciones globales se han reducido en la península Ibérica como consecuencia del cambio climático, los episodios de lluvias torrenciales no lo han hecho, por lo que las inundaciones siguen constituyendo un riesgo relevante.</p> <p>#impactos #aguas #inundaciones #agricultura</p>

➤ Acciones de Implementación: refuerzo de la capacitación en adaptación

LIFE-SHARA

Elaboración y difusión de narrativas basadas en casos reales de impactos, vulnerabilidad y adaptación al cambio climático

30 casos:

- Reportaje escrito
- 3 imágenes por caso
- Vídeo de 10 min.
- Panel maquettato



➤ **Acciones de Implementación:
refuerzo de la capacitación en adaptación**

- **Cursos de formación**
- **Exposición itinerante
sobre Adaptación al
CC en España**
- **Conferencia Ibérica**
- **Actividades con los
medios de
comunicación**



➤ Acciones de Implementación

LIFE-SHARA

GOVERNANCE: Enhancing coordination and cooperation among stakeholders (C9-C12)

ACCIONES	IMPLICADOS	RESPONSABLE
C.9. Reforzar la coordinación de la plataforma nacional AdapteCCa con la europea Climate ADAPT	OECC + FB	OECC
C.10. Desarrollo de un marco de cooperación para el intercambio de información entre las Unidades responsables de la adaptación al CC en España y Portugal	OECC + APA + FB	OECC
C.11. Desarrollo de acuerdos público-privados para promover acciones de adaptación en las estrategias de empresas privadas	OECC + FB + CENEAM	OECC
C.12. Coordinación de sectores vulnerables: Desarrollo de los Seminarios Sectoriales del PNACC con la participación de las diferentes administraciones y otros agentes sociales clave, incluyendo problemas transfronterizos entre España y Portugal	OECC + FB + AEMET + APA + CENEAM	OECC

➤ **Acciones de Implementación:**
coordinación y cooperación entre agentes

LIFE-SHARA

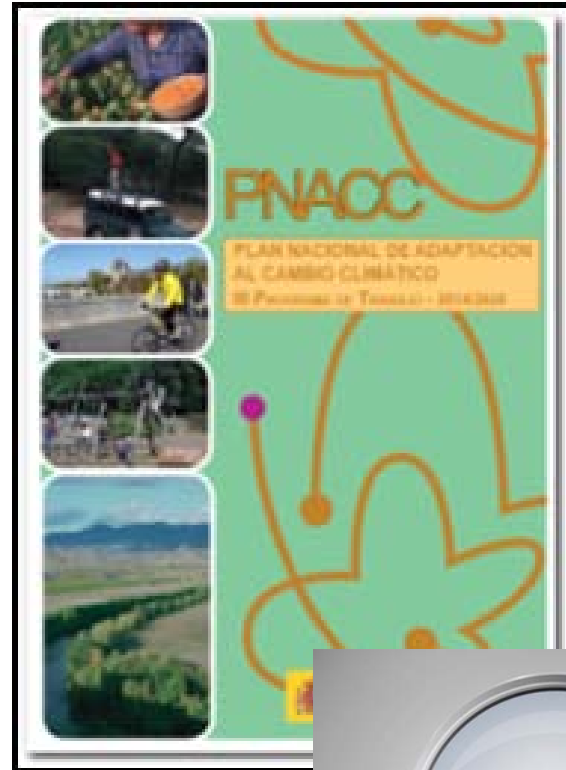
Seminarios sectoriales con los sectores definidos en el PNACC



**EVALUATION OF ADAPTATION
IN SPAIN (C13)**

LIFE-SHARA

LIFE SHARA incluye una acción de evaluación de la influencia del PNACC en el desarrollo de las capacidades adaptativas y el aumento de la resiliencia frente al CC en España.



CONCLUSIONES

LIFE-SHARA

- LIFE SHARA mejorará las funcionalidades y el número de usuarios de AdapteCCa, implicará a agentes clave para trabajar unidos e incorporará la adaptación en sus actividades de planificación y la gestión, expandiendo el nivel de conocimiento y la construcción de capacidades para aumentar la resiliencia al CC.
- LIFE SHARA proporciona un marco para apoyar la acción para la adaptación al CC en España en los próximos 5 años y reforzará los vínculos en el ámbito europeo.
- LIFE SHARA pone las bases para un mecanismo de cooperación transnacional de largo alcance entre las Unidades de Adaptación de Portugal y España que catalizará acciones conjuntas en el futuro.