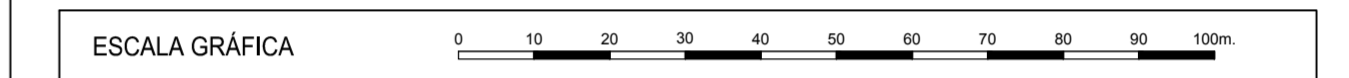




TERMINO MUNICIPAL: PULPI  
PROPUESTA DE DESLINDE

SIGNOS CONVENCIONALES		LIMITES INTERIORES DE SERVIDUMBRE DE PROTECCION ECOLÓGICA ANTERIOR	
	LÍNEA DE AGUA		LÍMITE INTERIOR SERVIDUMBRE DE PROTECCION ECOLÓGICA ANTERIOR
	LÍMITE INTERIOR SERVIDUMBRE DEL MAR		LÍMITE INTERIOR SERVIDUMBRE DE PROTECCION ECOLÓGICA ANTERIOR
	LÍMITE INTERIOR SERVIDUMBRE DE MARITIMO-TERRESTRE		LÍMITE INTERIOR SERVIDUMBRE DE PROTECCION ECOLÓGICA ANTERIOR
	LÍMITE INTERIOR SERVIDUMBRE DE TRANSITO		LÍMITE INTERIOR SERVIDUMBRE DE PROTECCION ECOLÓGICA ANTERIOR
	LÍMITE INTERIOR SERVIDUMBRE DE PROTECCION		LÍMITE INTERIOR SERVIDUMBRE DE PROTECCION ECOLÓGICA ANTERIOR
	LÍMITE INTERIOR SERVIDUMBRE DE LA D.V.M.T.		LÍMITE INTERIOR SERVIDUMBRE DE PROTECCION ECOLÓGICA ANTERIOR
	VERTICES DESLINDE DEL DOMINIO PUBLICO Y SERVIDUMBRE DEL MAR		LÍMITE INTERIOR SERVIDUMBRE DE TRANSITO DESLINDE ANTERIOR
	VERTICES MED GEODÉSICA		
	VERTICES BARRAS DE REPLANTADO		
	DELIMITACION VUROS DEL SUELO		

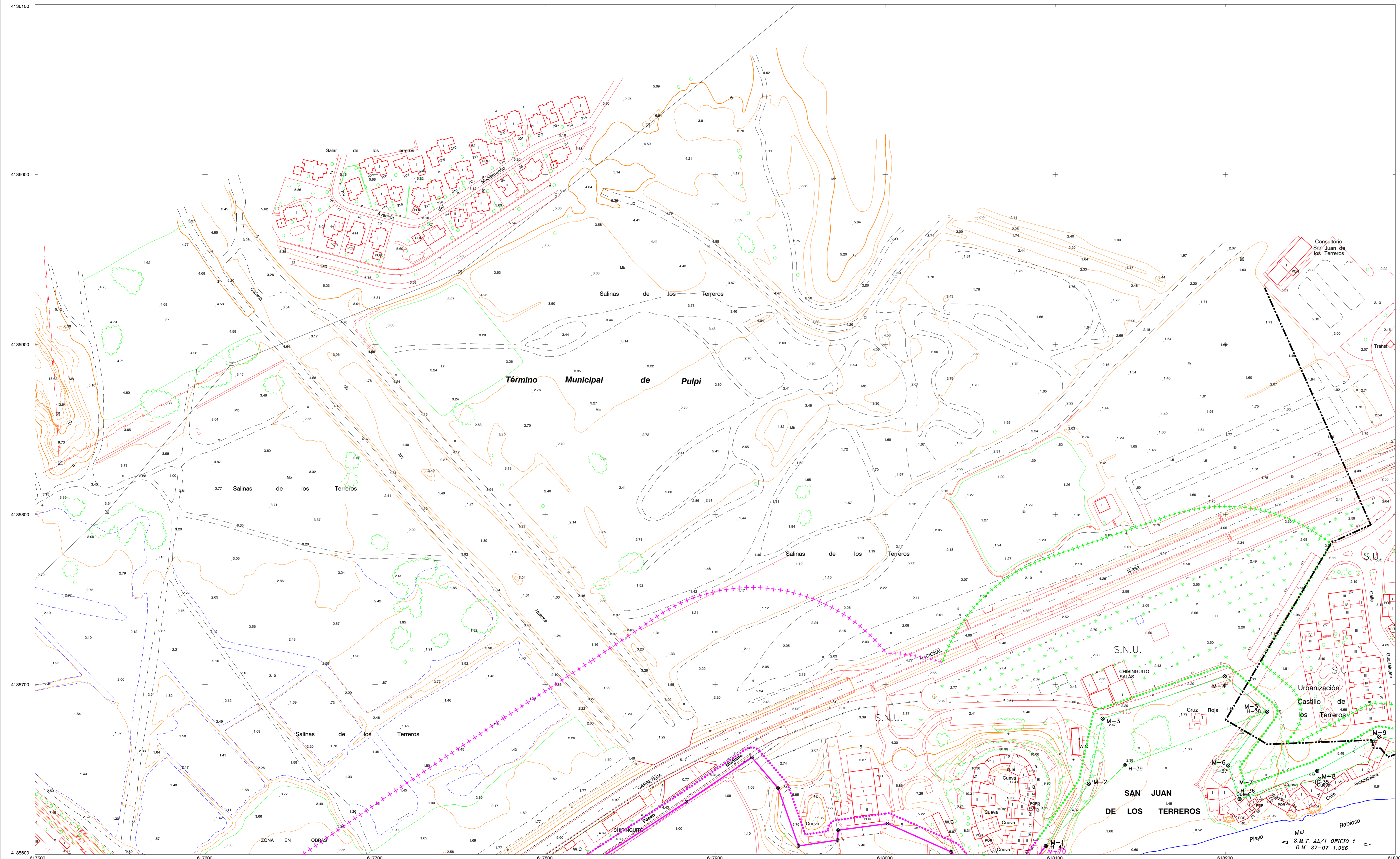
PLANO N°	HOJA N°	REFERENCIA SERVICIO:	ESCALA	FECHA
3	604	DL-PU-2 DL-33-Almería	1/1.000	NOVIEMBRE 2020
PLANO DESLINDE DEL DOMINIO PUBLICO MARITIMO TERRESTRE Y ZONAS DE SERVIDUMBRE				

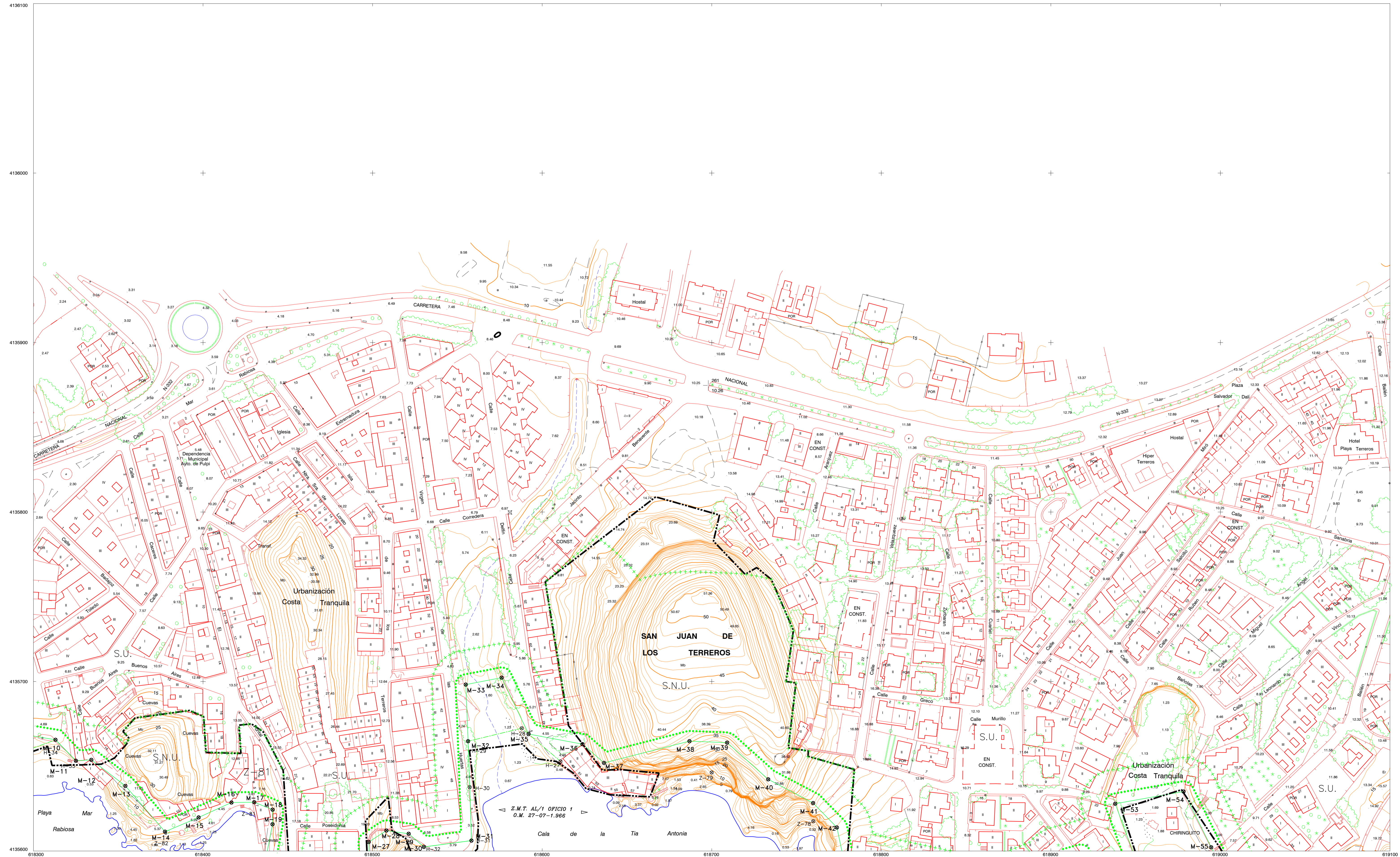


EXAMINADO Y CONFORME	
EL FUNCIONARIO DIRECTOR DE LOS TRABAJOS Fdo: Jaime Gómez de Gracia	EL JEFE DEL SERVICIO PROVINCIAL Fecha: NOVIEMBRE 2020 Fdo: Enrique López Ramirez

INFORMACIÓN CARTOGRÁFICA	GRÁFICO DISTRIBUCIÓN DE HOJAS
PROYECCIÓN U.T.M. ELIPSOIDE INTERNACIONAL - HUSO 30. ALTITUDES REFERIDAS AL NIVEL DEL MAR EN ALICANTE. VUELO FOTOMETRICO REALIZADO EN DICIEMBRE 2005. POR HPSA. TRIANGULACION PROPIA DE ESTE LEVANTAMIENTO REFERIDA A LA RED GEODÉSICA NACIONAL. ARROYO DE CAMPO REALIZADO EN ABRIL DE 2006 POR STEREOCARD S.L. RESTRICCIÓN Y DIBUJO REALIZADOS EN SEPTIEMBRE 2006 POR STEREOCARD S.L. ACTUALIZACIÓN Y REVISIÓN EN FEBRERO DE 2007 POR CRUSAMAR, INGENIERIA Y CONSULTING.	

VERTICES DE LA POLIGONAL DEL DESLINDE ED50			VERTICES DE LA POLIGONAL DEL DESLINDE ETRS89		
VERTICE	X	Y	VERTICE	X	Y
M-1	618.094,39	4.135.605,00	M-1	617.983,13	4.135.391,58
M-2	618.119,69	4.135.641,67	M-2	618.008,43	4.135.434,25
M-3	618.127,81	4.135.679,90	M-3	618.016,55	4.135.472,48
M-4	618.199,64	4.135.704,76	M-4	618.088,38	4.135.497,34
M-5	618.224,66	4.135.683,99	M-5	618.113,39	4.135.476,57
M-6	618.201,72	4.135.652,33	M-6	618.090,46	4.135.444,91
M-7	618.098,34	4.135.630,63	M-7	618.097,58	4.135.425,21
M-8	618.254,06	4.135.649,14	M-8	618.142,79	4.135.441,72
M-9	618.290,54	4.135.669,36	M-9	618.179,27	4.135.461,94
M-10	618.312,97	4.135.665,63	M-10	618.201,70	4.135.458,21





MINISTERIO  
PARA LA TRANSICIÓN ECOLÓGICA  
Y EL RETO DEMOGRÁFICO  
Dirección General de la Costa y el Mar

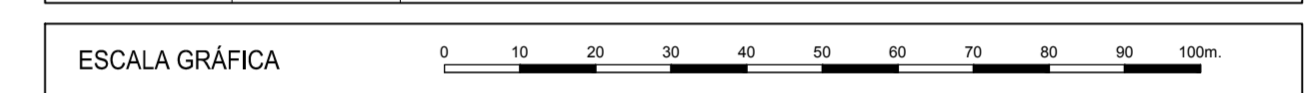
DEMARCAción DE COSTAS EN ANDALUCIA-MEDITERRANEO  
SERVICIO PROVINCIAL DE COSTAS EN ALMERIA  
DESLINDE DEL DOMINIO PUBLICO MARITIMO-TERRESTRE

DESDE EL PROMONTORIO DEL PICHIRICHI HASTA  
EL EXTREMO ESTE DE LA CALA DEL CUARTEL

TERMINO MUNICIPAL: PULPI  
PROPUESTA DE DESLINDE

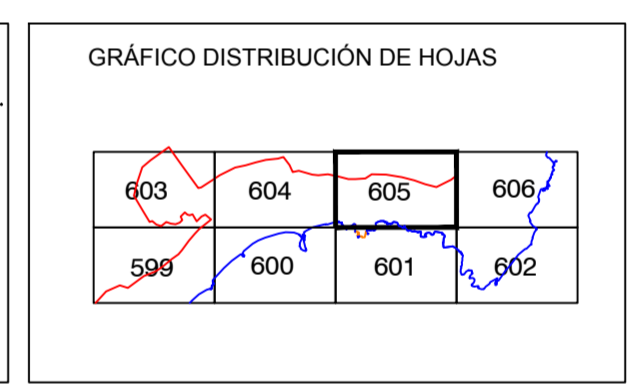
SIGNOS CONVENCIONALES	
	LÍNEA DE AGUA
	LÍMITE INTERIOR RIBERA DEL MAR
	LÍMITE INTERIOR DEL DOMINIO PUBLICO MARITIMO-TERRESTRE
	LÍMITE INTERIOR SERVIDUMBRE DE TRANSITO
	LÍMITE INTERIOR SERVIDUMBRE DE PROTECCION
	LÍMITE DE DESLINDE DE LA D.S.U.T.
	VERTICES DESLINDE DEL DOMINIO PUBLICO Y RIBERA DEL MAR
	VERTICES RED GEODESICA
	VERTICES BANDES DE REPLANTIO
	DELIMITACION USOS DEL SUELO
	LÍMITE INTERIOR SERVIDUMBRE DE PROTECCION DEL AGUA SUBTERRANEO

PLANO N°	HOJA N°	REFERENCIA SERVICIO	ESCALA	FECHA
3	605	DL-PU-2 DL-33-Atreixa	1/1.000	NOVIEMBRE 2020
PLANO DESLINDE DEL DOMINIO PUBLICO MARITIMO TERRESTRE Y ZONAS DE SERVIDUMBRE				



EXAMINADO Y CONFORME	
EL FUNCIONARIO DIRECTOR DE LOS TRABAJOS Fdo: Jaime Gómez de Gracia	EL JEFE DEL SERVICIO PROVINCIAL Fecha: NOVIEMBRE 2020 Fdo: Enrique López Ramirez

INFORMACION CARTOGRAFICA  
PROYECCION U.T.M. ELIPSOIDE INTERNACIONAL - HUSO 30.  
ALTITUDES REFERIDAS AL NIVEL DEL MAR EN ALICANTE.  
VIELO FOTOMETRICO REALIZADO EN DICIEMBRE 2005.  
POR HISA.  
TRANQUILIZACION PROPIA DE ESTE LEVANTAMIENTO REFERIDA A LA RED GEODESICA NACIONAL.  
ARROYO DE CAMPO REALIZADO EN ABRIL DE 2006 POR STEREOCARTO S.L.  
RESTITUCION Y DIBUJO REALIZADOS EN SEPTIEMBRE 2006 POR STEREOCARTO S.L.  
ACTUALIZADO Y REVISADO EN FEBRERO DE 2007 POR GRUENAMAR, INGENIERIA Y CONSULTING.



VERTICES DE LA POLIGONAL DEL DESLINDE ED50			VERTICES DE LA POLIGONAL DEL DESLINDE ETRS89		
VERTICE	X	Y	VERTICE	X	Y
M-9	618.290,54	4.135.649,36	M-9	618.179,27	4.135.461,94
M-10	618.312,97	4.135.645,63	M-10	618.201,70	4.135.458,21
M-11	618.325,00	4.135.633,26	M-11	618.213,73	4.135.445,84
M-12	618.334,10	4.135.633,79	M-12	618.222,83	4.135.446,37
M-13	618.354,00	4.135.636,44	M-13	618.242,93	4.135.431,02
M-14	618.377,27	4.135.611,41	M-14	618.266,20	4.135.423,99
M-15	618.397,42	4.135.619,82	M-15	618.286,15	4.135.412,40
M-16	618.416,76	4.135.628,62	M-16	618.305,76	4.135.421,20
M-17	618.430,16	4.135.628,79	M-17	618.318,89	4.135.421,37
M-18	618.441,03	4.135.624,40	M-18	618.329,76	4.135.416,98
M-19	618.440,96	4.135.615,82	M-19	618.329,69	4.135.426,40
M-20	618.422,86	4.135.574,86	M-20	618.321,59	4.135.367,44
M-25	618.498,75	4.135.564,72	M-25	618.389,48	4.135.357,30
M-27	618.497,74	4.135.605,37	M-27	618.386,47	4.135.397,95
M-28	618.508,10	4.135.612,10	M-28	618.396,83	4.135.404,68
M-29	618.521,27	4.135.612,19	M-29	618.410,00	4.135.402,77
M-30	618.530,27	4.135.622,43	M-30	618.419,00	4.135.395,01
M-31	618.558,29	4.135.626,16	M-31	618.447,00	4.135.398,73
M-32	618.556,30	4.135.644,79	M-32	618.445,00	4.135.457,36
M-33	618.554,93	4.135.698,21	M-33	618.443,56	4.135.490,78
M-34	618.576,11	4.135.702,29	M-34	618.444,84	4.135.494,86
M-35	618.591,96	4.135.689,93	M-35	618.460,89	4.135.461,60
M-36	618.625,79	4.135.643,24	M-36	618.512,52	4.135.455,61
M-37	618.636,47	4.135.611,99	M-37	618.525,20	4.135.444,56
M-38	618.686,87	4.135.644,82	M-38	618.575,60	4.135.457,39
M-39	618.709,07	4.135.643,97	M-39	618.597,80	4.135.454,54
M-40	618.733,30	4.135.642,30	M-40	618.622,00	4.135.434,87
M-41	618.759,80	4.135.628,30	M-41	618.648,50	4.135.420,87
M-42	618.773,89	4.135.613,30	M-42	618.662,50	4.135.406,47
M-43	618.778,80	4.135.590,00	M-43	618.667,50	4.135.382,57
M-52	618.950,70	4.135.593,20	M-52	618.839,43	4.135.385,77
M-53	618.937,95	4.135.627,90	M-53	618.826,68	4.135.420,47
M-54	618.978,23	4.135.635,10	M-54	618.864,96	4.135.427,67
M-55	618.994,53	4.135.602,24	M-55	618.883,26	4.135.394,81
M-56	619.003,73	4.135.584,35	M-56	618.892,46	4.135.376,92



MINISTERIO  
PARA LA TRANSICIÓN ECOLÓGICA  
Y EL RETO DEMOGRÁFICO  
Dirección General de la Costa y el Mar

DEMARCAción DE COSTAS EN ANDALUCÍA-MEDITERRANEO  
SERVICIO PROVINCIAL DE COSTAS EN ALMERÍA

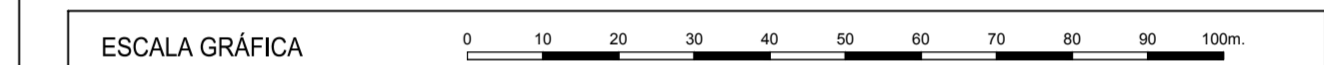
DESLINDE DEL DOMINIO PÚBLICO MARÍTIMO-TERRESTRE

DESDE EL PROMONTORIO DEL PICHIRICHI HASTA  
EL EXTREMO ESTE DE LA CALA DEL CUARTEL

TERMINO MUNICIPAL: PULPÍ  
PROPUESTA DE DESLINDE

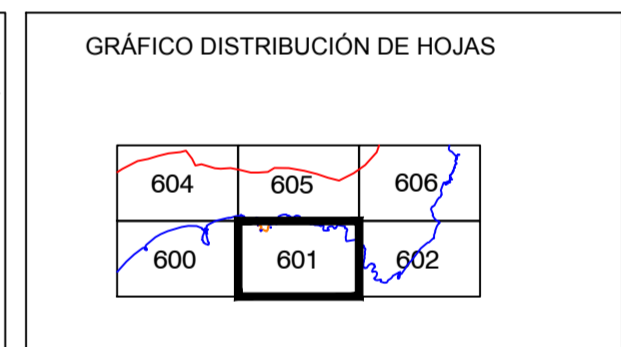
SIGNOS CONVENCIONALES	
	LÍNEA DE AGUA
	LÍMITE INTERIOR RIBERA DEL MAR
	LÍNEA DE DESLINDE DEL DOMINIO PÚBLICO MARÍTIMO-TERRESTRE
	LÍMITE INTERIOR SERVIDUMBRE DE TRÁNSITO
	LÍMITE INTERIOR SERVIDUMBRE DE PROTECCIÓN
	LÍNEA DE DESLINDE DE LA Z.M.T.
	VÉRTICES DESLINDE DEL DOMINIO PÚBLICO Y RIBERA DEL MAR
	VÉRTICES RED GEODÉSICA
	VÉRTICES BANCOS DE REPLANTEO
	DELIMITACIÓN USOS DEL SUELO

PLANO N.º	HOJA N.º	REFERENCIA SERVICIO	DL-PL-2	ESCALA	FECHA
3	601	REFERENCIA D.G.C.:	DL-33-Almería	1/1.000	NOVIEMBRE 2020
PLANO DESLINDE DEL DOMINIO PÚBLICO MARÍTIMO TERRESTRE Y ZONAS DE SERVIDUMBRE.					



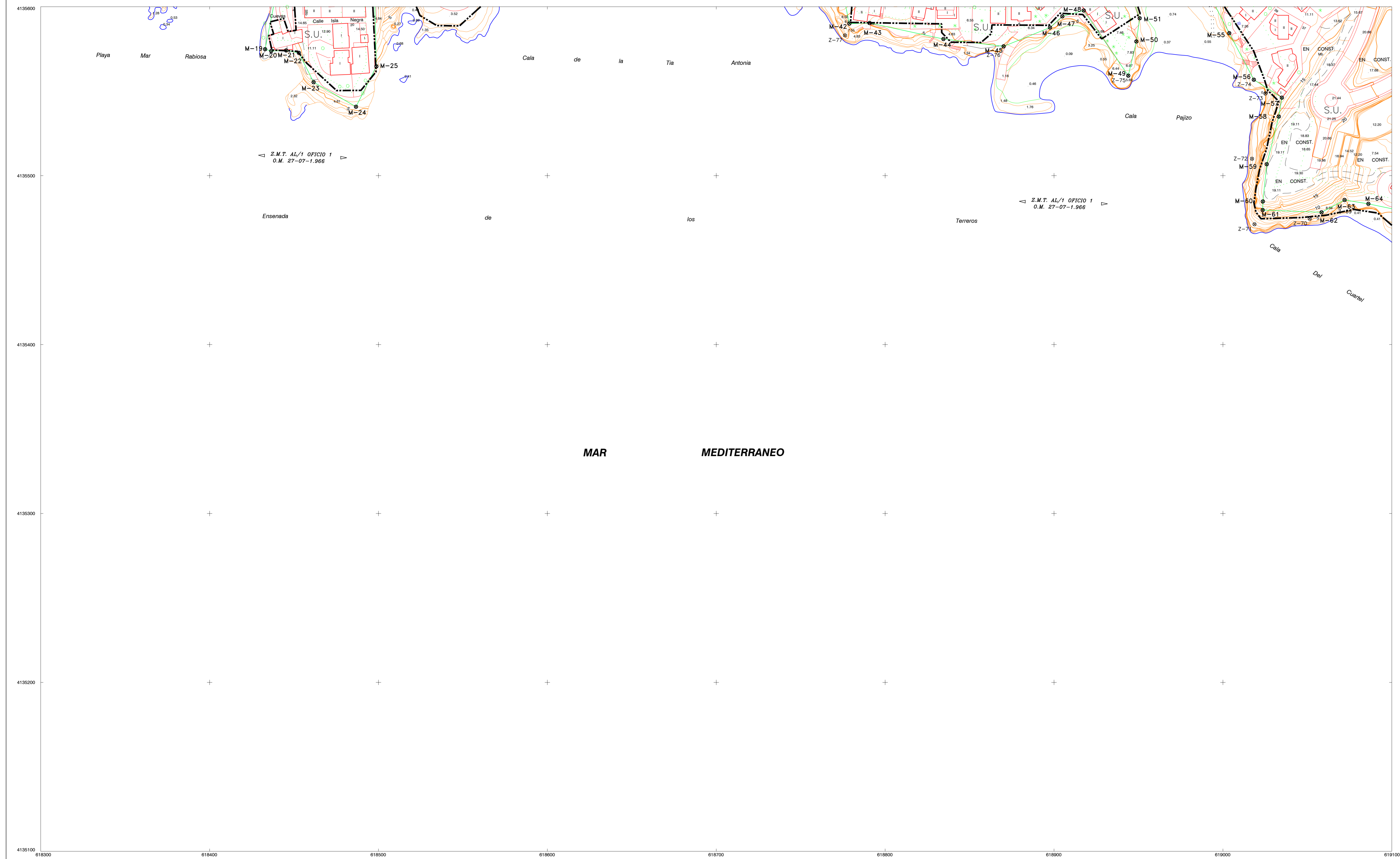
EXAMINADO Y CONFORME	
EL FUNCIONARIO DIRECTOR DE LOS TRABAJOS	EL JEFE DEL SERVICIO PROVINCIAL
Fecha: NOVIEMBRE 2020	
Fdo: Jaime Gómez de Gracia	Fdo: Enrique López Ramirez

INFORMACIÓN CARTOGRÁFICA  
PROYECCION U.T.M. ELIPSOIDE INTERNACIONAL – HUSO 30.  
ALTITUDES REFERIDAS AL NIVEL DEL MAR EN ALCANTAR.  
VUELO FOTOGRAFICO REALIZADO EN DICIEMBRE 2005.  
POR HPSA.  
TRANULACION PROPIA DE ESTE LEVANTAMIENTO REFERIDA  
A LA RED GEODÉSICA NACIONAL.  
APOYO DE CAMPO REALIZADO EN ABRIL DE 2006 POR  
STEREOCARTO S.L.  
RESTITUCION Y DIBUJO REALIZADOS EN SEPTIEMBRE 2006  
POR STEREOCARTO S.L.  
ACTUALIZADO Y REVISADO EN FEBRERO DE 2007 POR  
GRUSAMAR, INGENIERIA Y CONSULTING.



VÉRTICES DE LA POLIGONAL DEL DESLINDE ED50			VÉRTICES DE LA POLIGONAL DEL DESLINDE ETRS89		
VERTICE	X	Y	VERTICE	X	Y
M-18	618.440,96	4.135.615,82	M-18	618.305,69	4.135.408,40
M-19	618.432,86	4.135.574,86	M-19	618.321,59	4.135.367,44
M-20	618.436,45	4.135.573,75	M-20	618.325,18	4.135.366,33
M-21	618.445,31	4.135.574,14	M-21	618.334,04	4.135.366,72
M-22	618.450,84	4.135.572,72	M-22	618.341,57	4.135.365,30
M-23	618.461,58	4.135.555,33	M-23	618.350,31	4.135.347,91
M-24	618.486,69	4.135.545,80	M-24	618.375,42	4.135.333,38
M-25	618.498,75	4.135.564,72	M-25	618.387,48	4.135.397,30
M-26	618.510,81	4.135.548,24	M-26	618.400,54	4.135.381,22
M-27	618.522,87	4.135.531,76	M-27	618.413,60	4.135.365,14
M-28	618.534,93	4.135.515,28	M-28	618.426,66	4.135.349,06
M-29	618.547,00	4.135.498,80	M-29	618.439,72	4.135.332,98
M-30	618.559,06	4.135.482,32	M-30	618.452,78	4.135.316,90
M-31	618.571,12	4.135.465,84	M-31	618.465,84	4.135.300,82
M-32	618.583,18	4.135.449,36	M-32	618.478,90	4.135.284,74
M-33	618.595,24	4.135.432,88	M-33	618.491,96	4.135.268,66
M-34	618.607,30	4.135.416,40	M-34	618.505,02	4.135.252,58
M-35	618.619,36	4.135.400,92	M-35	618.518,08	4.135.236,50
M-36	618.631,42	4.135.384,44	M-36	618.531,14	4.135.220,42
M-37	618.643,48	4.135.367,96	M-37	618.544,20	4.135.204,34
M-38	618.655,54	4.135.351,48	M-38	618.557,26	4.135.188,26
M-39	618.667,60	4.135.335,00	M-39	618.570,32	4.135.172,18
M-40	618.679,66	4.135.318,52	M-40	618.583,38	4.135.156,10
M-41	618.691,72	4.135.302,04	M-41	618.596,44	4.135.140,02
M-42	618.703,78	4.135.285,56	M-42	618.609,50	4.135.123,94
M-43	618.715,84	4.135.269,08	M-43	618.622,56	4.135.107,86
M-44	618.727,90	4.135.252,60	M-44	618.635,62	4.135.91,78
M-45	618.740,00	4.135.236,12	M-45	618.648,68	4.135.75,70
M-46	618.752,06	4.135.219,64	M-46	618.661,74	4.135.59,62
M-47	618.764,12	4.135.203,16	M-47	618.674,80	4.135.43,54
M-48	618.776,18	4.135.186,68	M-48	618.687,86	4.135.27,46
M-49	618.788,24	4.135.170,20	M-49	618.700,92	4.135.11,38
M-50	618.800,30	4.135.153,72	M-50	618.713,98	4.134.95,30
M-51	618.812,36	4.135.137,24	M-51	618.727,04	4.134.79,22
M-52	618.824,42	4.135.120,76	M-52	618.740,10	4.134.63,14
M-53	618.836,48	4.135.104,28	M-53	618.753,16	4.134.47,06
M-54	618.848,54	4.135.87,80	M-54	618.766,22	4.134.30,98
M-55	618.860,60	4.135.71,32	M-55	618.779,28	4.134.14,90
M-56	618.872,66	4.135.54,84	M-56	618.792,34	4.133.98,82
M-57	618.884,72	4.135.38,36	M-57	618.805,40	4.133.82,74
M-58	618.896,78	4.135.21,88	M-58	618.818,46	4.133.66,66
M-59	618.908,84	4.135.5,40	M-59	618.831,52	4.133.50,58
M-60	618.920,90	4.135.11,92	M-60	618.844,58	4.133.34,50
M-61	618.932,96	4.135.28,44	M-61	618.857,64	4.133.18,42
M-62	618.945,02	4.135.44,96	M-62	618.870,70	4.133.02,34
M-63	618.957,08	4.135.61,48	M-63	618.883,76	4.132.86,26
M-64	618.969,14	4.135.78,00	M-64	618.896,82	4.132.70,18
M-65	618.981,20	4.135.94,52	M-65	618.909,88	4.132.54,10

MAR MEDITERRANEO





DEMARCAION DE COSTAS EN ANDALUCIA-MEDITERRANEO  
SERVICIO PROVINCIAL DE COSTAS EN ALMERIA

DESLINDE DEL DOMINIO PUBLICO MARITIMO-TERRESTRE

DESDE EL PROMONTORIO DEL PICHIRICHI HASTA  
EL EXTREMO ESTE DE LA CALA DEL CUARTEL

TERMINO MUNICIPAL: PULPI  
PROPUESTA DE DESLINDE

SIGNOS CONVENCIONALES	
	LÍNEA DE AGUA
	LÍMITE INTERIOR RIBERA DEL MAR
	LÍMITE DE DESLINDE DEL DOMINIO PUBLICO MARITIMO-TERRESTRE
	LÍMITE INTERIOR SERVIDUMBRE DE TRANSITO
	LÍMITE INTERIOR SERVIDUMBRE DE PROTECCION
	LÍNEA DE DESLINDE DE LA D.M.T.
	VERTICES DESLINDE DEL DOMINIO PUBLICO Y RIBERA DEL MAR
	VERTICES RED GEODÉSICA
	VERTICES BASES DE REPLANTEO
	DELIMITACION USOS DEL SUELO
	LÍMITE INTERIOR SERVIDUMBRE DE PROTECCION DESLINDE POSTERIOR
	LÍNEA DE DESLINDE DEL DOMINIO PUBLICO MARITIMO-TERRESTRE DESLINDE POSTERIOR
	LÍMITE INTERIOR SERVIDUMBRE DE TRANSITO DESLINDE POSTERIOR

PLANO N.º	HOJA N.º	REFERENCIA SERVICIO	ESCALA	FECHA
3	602	DL-PU-2 DL-33 Almería PLANO	1/1.000	NOVIEMBRE 2020

ESCALA GRÁFICA	
	0 10 20 30 40 50 60 70 80 90 100m

EXAMINADO Y CONFORME	
EL FUNCIONARIO DIRECTOR DE LOS TRABAJOS Fdo: Jaime Gómez de Gracia	EL JEFE DEL SERVICIO PROVINCIAL Fecha: NOVIEMBRE 2020 Fdo: Enrique López Ramirez

INFORMACIÓN CARTOGRÁFICA	GRÁFICO DISTRIBUCIÓN DE HOJAS
PROYECCION U.T.M. ELIPSOIDE INTERNACIONAL - HUSO 30. ALTITUDES REFERIDAS AL NIVEL DEL MAR EN ALCANTAR. VUELO FOTOGRAMÉTRICO REALIZADO EN DICIEMBRE 2005. POR HIFSA. TRIANGULACION PROPIA DE ESTE LEVANTAMIENTO REFERIDA A LA RED GEODÉSICA NACIONAL. APOYO DE CAMPO REALIZADO EN ABRIL DE 2006 POR	

VÉRTICES DE LA POLIGONAL DEL DESLINDE ED50		VÉRTICES DE LA POLIGONAL DEL DESLINDE ETRS89			
VÉRTICE	X	Y	VÉRTICE	X	Y
M-45	619.086,11	4.135.483,31	M-45	619.974,64	4.135.275,88
M-46	619.108,90	4.135.478,54	M-46	619.997,63	4.135.271,11
M-47	619.125,65	4.135.451,02	M-47	619.014,38	4.135.243,59
M-48	619.135,17	4.135.432,46	M-48	619.023,90	4.135.245,03
M-49	619.151,56	4.135.438,96	M-49	619.040,29	4.135.231,53

