

MINISTERIO PARA LA TRANSICIÓN ECOLÓGICA  
Y EL RETO DEMOGRÁFICO

DIRECCIÓN GENERAL DE LA COSTA Y EL MAR  
Servicio Provincial de Costas en Tenerife

**DESLINDE DEL DOMINIO PÚBLICO MARÍTIMO TERRESTRE**

TRAMO  
PLAYA DE LAS TERESITAS - PLAYA DEL BURRO

TÉRMINO MUNICIPAL  
SANTA CRUZ DE TENERIFE

ISLA  
TENERIFE

Octubre de 2022

El Jefe de Servicio  
de Gestión del Dominio Público

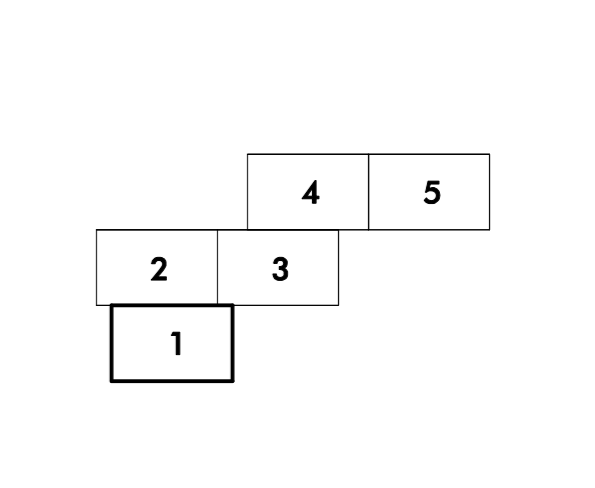
Vº Bº El Jefe  
del Servicio Provincial

Fdo.: Juan A. Troya Martínez	Fdo.: Jorge M. Ortega Rodríguez
ESCALA 1 / 1.000 EQUIDISTANCIA 1 m.	Referencia DESLINDE DEL DOMINIO PÚBLICO MARÍTIMO TERRESTRE D.1.01.10
Ref. SPCTF D.1.01.10	APROBADO: Revisión 2022.10/001
	PLANO Nº 3

**INFORMACIÓN CARTOGRAFICA**

PROTECCIÓN U.T.M. SISTEMA GEODÉSICO BOSQUANS - HUGO 28  
ALTITUDES REFERIDAS AL NIVEL MEDIO DEL MAR EN TENERIFE  
COORDENADAS U.T.M. EN LAS ESCALAS DE LA HOJA  
VUELO FOTOGRAMÉTRICO REALIZADO EN ABRIL DE 2.000  
TRANSULACIÓIN PROPRIA DE ESTE LEVANTAMIENTO  
REFERENCIA A LA RED GEODÉSICA NACIONAL  
APOYO DE CAMPO REALIZADO EN ABRIL DE 2.000  
RESTITUCIÓN Y DIBUJO REALIZADO EN JULIO DE 2.000

**GRAFICO DISTRIBUCION DE HOJAS**



**SIGNOS CONVENCIONALES PARTICULARES**

— LINEA DE MAR - COSTA	— Z.A.T. ANTERIOR A LA LEY 2/88	○ HITOS DEL DESLINDE
— LINEA DE DESLINDE	— LIMITE DE TERMINO MUNICIPAL	△ VERTICES RED GEODÉSICA
— LINEA DE RIBERA DEL MAR	— LIMITE PARCELAS COLINDANTES	△ VERTICES DE REPLANTEO
— LINEA DE TERMINO	— LIMITE POLIGONO CANTONAL	S.U. SUELO URBANO
— LINEA DE LIMITE DE PROTECCIÓN	— LIMITE ZONA URBANA - RUSTICA	S.N.U. SUELO NO URBANO

SI CONCIERE EL DOMINIO PÚBLICO CON LA RIBERA DEL MAR, SE GRAFICA EL DOMINIO PÚBLICO  
SI CONCIERE EL DOMINIO PÚBLICO CON LA Z.A.T. ANTERIOR A LA LEY DE COSTAS, SE GRAFICA EL DOMINIO PÚBLICO  
SI CONCIERE LA RIBERA DEL MAR CON LA Z.A.T. ANTERIOR A LA LEY DE COSTAS, SE GRAFICA LA RIBERA DEL MAR

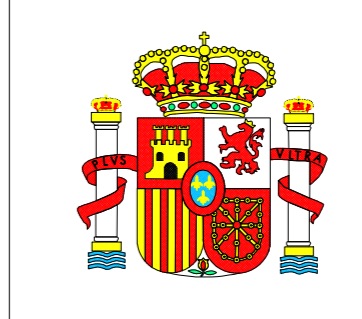
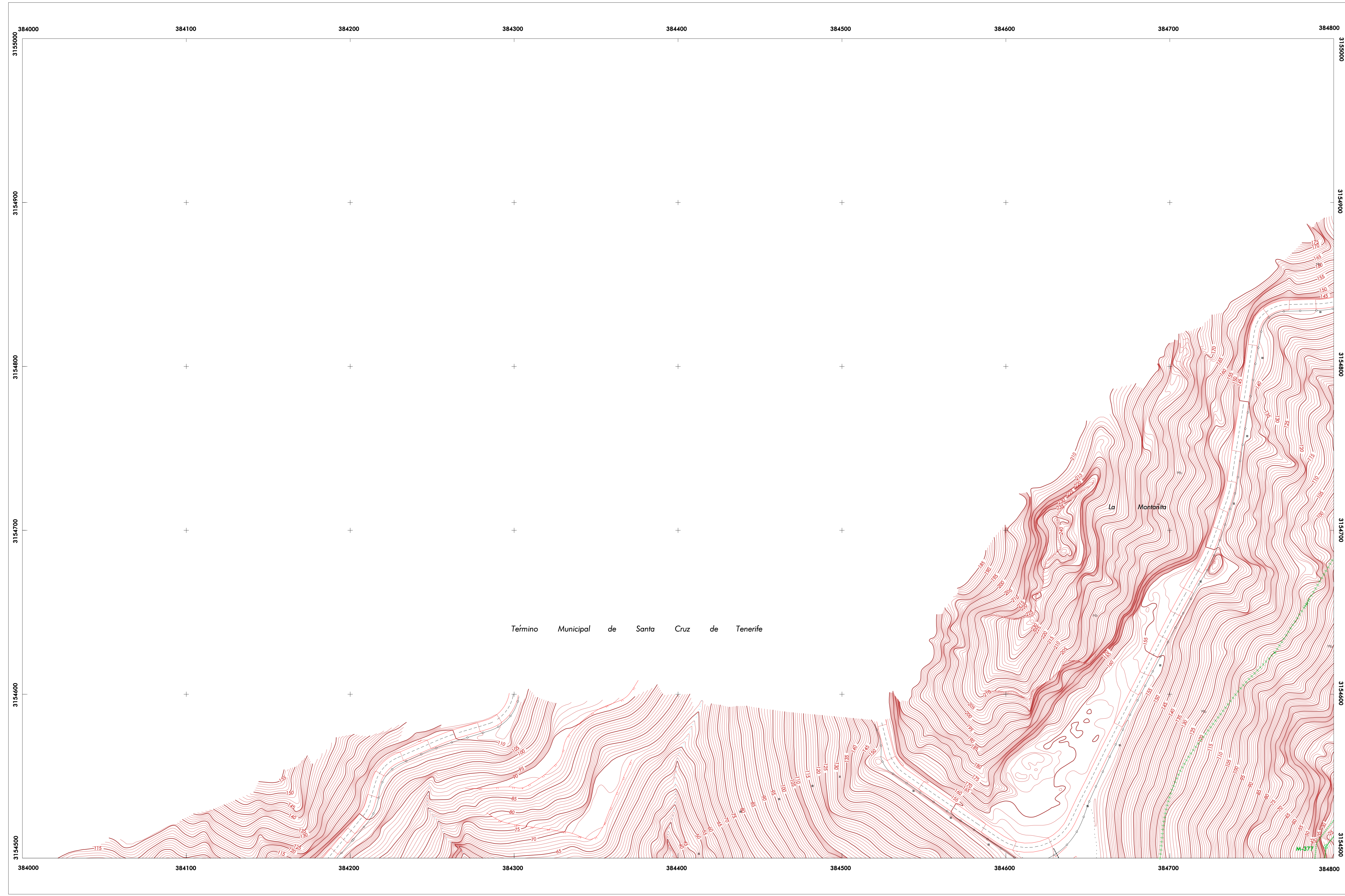
**VERTICES DE LA POLIGONAL DEL DESLINDE**

Nº	X	Y
M-365	384614,95	3154236,91
M-366	384652,87	3154237,65
M-366.1	384664,74	3154252,79
M-367	384671,81	3154252,79
M-367.1	384729,51	3154265,64
M-367.2	384737,38	3154265,14
M-367.3	384728,88	3154318,27
M-368	384725,27	3154307,58
M-369	384782,68	3154301,47
M-370	384787,56	3154327,14
M-371	384784,83	3154326,74
M-372	384767,92	3154331,89
M-373	384761,16	3154488,23
M-374	384766,23	3154487,95
M-374.1	384762,65	3154424,25
M-374.2	384767,78	3154424,87
M-375	384765,71	3154444,57
M-376	384762,68	3154476,38

**VERTICES DE LA RIBERA DEL MAR**

Nº	X	Y
V-1		
V-2		
V-3		
V-4		
V-5		
V-6		
V-7		
V-8		
V-9		
V-10		
V-11		
V-12		
V-13		
V-14		
V-15		
V-16		
V-17		
V-18		
V-19		
V-20		
V-21		
V-22		
V-23		
V-24		
V-25		
V-26		
V-27		
V-28		
V-29		
V-30		
V-31		
V-32		
V-33		
V-34		
V-35		
V-36		
V-37		
V-38		
V-39		
V-40		
V-41		
V-42		
V-43		
V-44		
V-45		
V-46		
V-47		
V-48		
V-49		
V-50		
V-51		
V-52		
V-53		
V-54		
V-55		
V-56		
V-57		
V-58		
V-59		
V-60		
V-61		
V-62		
V-63		
V-64		
V-65		
V-66		
V-67		
V-68		
V-69		
V-70		
V-71		
V-72		
V-73		
V-74		
V-75		
V-76		
V-77		
V-78		
V-79		
V-80		
V-81		
V-82		
V-83		
V-84		
V-85		
V-86		
V-87		
V-88		
V-89		
V-90		
V-91		
V-92		
V-93		
V-94		
V-95		
V-96		
V-97		
V-98		
V-99		
V-100		





MINISTERIO PARA LA TRANSICIÓN ECOLÓGICA  
Y EL RETO DEMOGRÁFICO

DIRECCIÓN GENERAL DE LA COSTA Y EL MAR  
Servicio Provincial de Costas en Tenerife

**DESLINDE DEL DOMINIO PÚBLICO MARÍTIMO TERRESTRE**

TRAMO  
PLAYA DE LAS TERESITAS - PLAYA DEL BURRO

TÉRMINO MUNICIPAL  
SANTA CRUZ DE TENERIFE

ISLA  
TENERIFE

Octubre de 2022

El Jefe de Servicio  
de Gestión del Dominio Público

Vº Bº El Jefe  
del Servicio Provincial

Fdo.: Juan A. Troya Martínez	Fdo.: Jorge M. Ortega Rodríguez
ESCALA 1 / 1.000	Referencia D.01.01.003 D.01.01.01
IGRMETADNIA 1 m.	Ref. SPCTE D.1.01.10
	APROBADO: 2022.10/001
	Revisión 2022.10/001
	PLANO Nº 3.1

**INFORMACION CARTOGRAFICA**

PROTECCIÓN U.T.M. SISTEMA GEODÉSICO ESCANERS - HUGO 28

ALTITUDES REFERIDAS AL NIVEL MEDIO DEL MAR EN TENERIFE

COORDENADAS U.T.M. EN LAS ESCALAS DE LA HOJA

VUELO FOTOGRAMÉTRICO REALIZADO EN ABRIL DE 2.000

TRANSILUACIÓN PROPIA DE ESTE LEVANTAMIENTO

REFERIDA A LA RED GEODÉSICA NACIONAL

APoyo DE CAMPO REALIZADO EN ABRIL DE 2.000

RESTITUCIÓN Y DIBUJO REALIZADO EN JULIO DE 2.000

**GRAFICO DISTRIBUCION DE HOJAS**

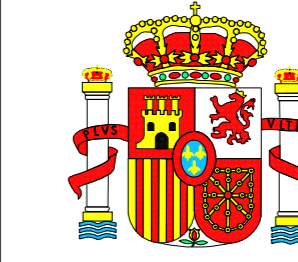
**SIGNOS CONVENCIONALES PARTICULARES**

— LINEA DE MAR - COSTA	—+—+— LIMITE DE TERMINO MUNICIPAL	○ HITOS DEL DESLINDE
○ LINEA DE DESLINDE	—+—+— LIMITE PARCELAS COLINDANTES	△ VERTECES RED GEODÉSICA
—+—+— LIMITE DE RIBERA DEL MAR	—+—+— LIMITE POLIGONO CASERIAL	△ VERTECES DE REPLANTO
—+—+— LIMITE DE TERMINO	—+—+— LIMITE ZONA URBANA - RUSTICA	S.U. SUELO URBANO
—+—+— LIMITE DE PROTECCIÓN		S.N.U. SUELO NO URBANO

SI CONCIERE EL DOMINIO PÚBLICO CON LA RIBERA DEL MAR, SE GRABARÁ EL DOMINIO PÚBLICO  
SI CONCIERE EL DOMINIO PÚBLICO CON LA ZONA URBANA, SE GRABARÁ EL DOMINIO PÚBLICO  
SI CONCIERE LA RIBERA DEL MAR CON LA ZONA URBANA, SE GRABARÁ EL DOMINIO PÚBLICO

VERTICES DE LA POLIGONAL DEL DESLINDE		VERTICES DE LA POLIGONAL DE RIBERA DE MAR	
Nº	X	Nº	X
1	384745,24	1	3354587,85





MINISTERIO PARA LA TRANSICIÓN ECOLÓGICA  
Y EL RETO DEMOGRÁFICO

DIRECCIÓN GENERAL DE LA COSTA Y EL MAR  
Servicio Provincial de Costas en Tenerife

DESLINDE DEL DOMINIO PÚBLICO MARÍTIMO TERRESTRE

TRAMO  
PLAYA DE LAS TERESITAS - PLAYA DEL BURRO

TÉRMINO MUNICIPAL  
SANTA CRUZ DE TENERIFE  
ISLA  
TENERIFE

Octubre de 2022

El Jefe de Servicio  
de Gestión del Dominio Público

Vº Bº El Jefe  
del Servicio Provincial

Fdo.: Juan A. Troya Martínez Fdo.: Jorge M. Ortega Rodríguez  
ESCALA 1 / 1.000 Referencia D.0118.10 Ref. SPCTE D.1.01.10 APROBADO: 2022.10/001 Revisión: 2022.10/001 PLANO Nº 3.2

**INFORMACION CARTOGRAFICA**

PROTECCIÓN U.T.M. SISTEMA GEODÉSICO BOSQUANS - HUGO 28

ALTURAS REFERIDAS AL NIVEL MEDIO DEL MAR EN TENERIFE

COORDENADAS U.T.M. EN LAS ESCALAS DE LA HOJA

TRABAJO FOTOGRAMÉTRICO REALIZADO EN ABRIL DE 2.000

TRANSULACIÓ PRIMA DE ESTE LEVANTAMIENTO

REFERENCIA A LA RED GEODÉSICA NACIONAL

APORTE DE CAMPO REALIZADO EN ABRIL DE 2.000

RESTITUCIÓN Y DIBUJO REALIZADO EN JULIO DE 2.000

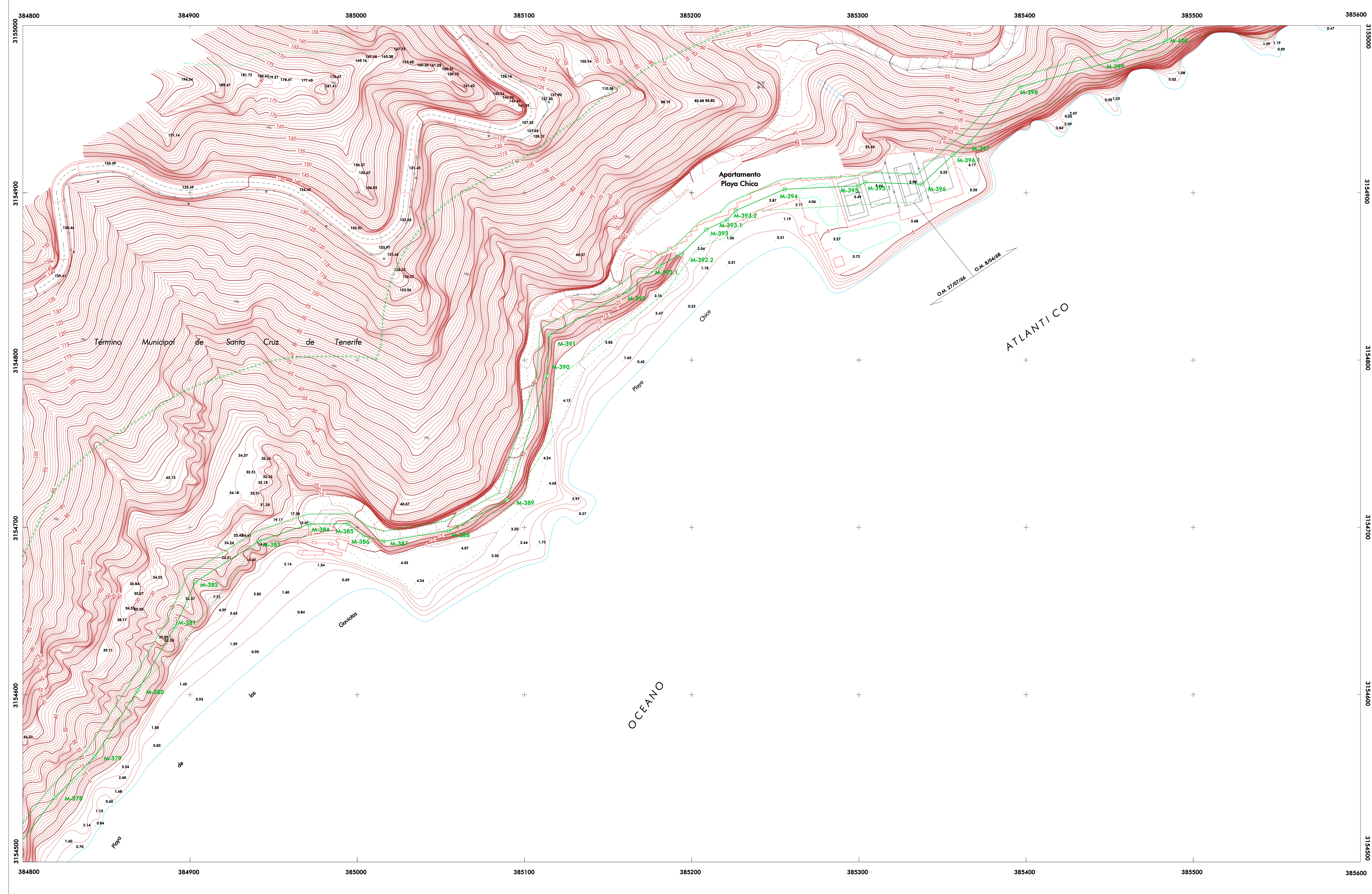
**GRAFICO DISTRIBUCION DE HOJAS**

**SIGNOS CONVENCIONALES PARTICULARES**

— LINEA DE MAR - COSTA	— — — — — LIMITE DE TIEMPO MUNICIPAL	● HITOS DEL DESLINDE
— — — — — LINEA DE DESLINDE	— — — — — LIMITE FACELAS COLINDANTES	▲ VERTICES RED GEODÉSICA
— — — — — LINEA DE RIBERA DEL MAR	— — — — — LIMITE POLIGONO CASERIAL	△ VERTICES DE REPLANTO
— — — — — LINEA DE TRÁNSITO	— — — — — LIMITE ZONA URBANA - RUSTICA	S.U. SUELO URBANO
+++++ LINEA DE LIMITE DE PROTECCIÓN		S.N.U. SUELO NO URBANO

SI CONCIERE EL DOMINIO PÚBLICO CON LA RIBERA DEL MAR, SE GRAFICA EL DOMINIO PÚBLICO  
SI CONCIERE EL DOMINIO PÚBLICO CON LA L.I.T. ANTERIOR A LA LEY DE COSTAS, SE GRAFICA EL DOMINIO PÚBLICO  
SI CONCIERE LA RIBERA DEL MAR CON LA L.I.T. ANTERIOR A LA LEY DE COSTAS, SE GRAFICA LA RIBERA DEL MAR

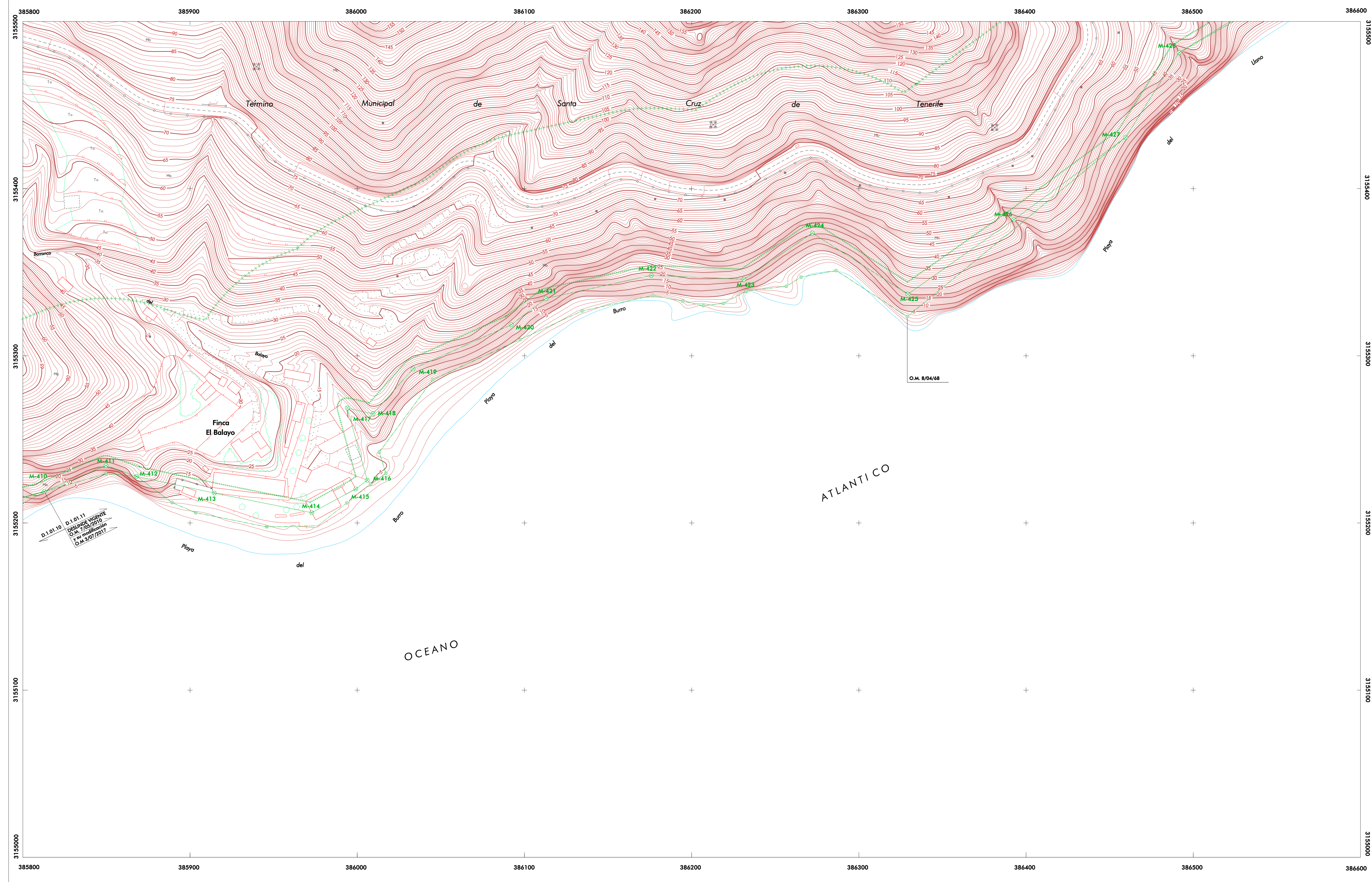
VERTICES DE LA POLIGONAL DEL DESLINDE				VERTICES DE POLIGONAL DE RIBERA DE MAR			
Nº	X	Y	Alt	Nº	X	Y	Alt
M-378	384815,28	3154538,58	M-376	385331,55	3154195,11		
M-379	384843,80	3154562,13	M-376.1	385355,68	3154192,88		
M-380	384868,58	3154602,45	M-377	385358,62	3154193,68		
M-381	384891,23	3154648,89	M-378	385376,14	3154192,23		
M-382	384918,28	3154687,24	M-379	385403,89	3154192,14		
M-383	384941,52	3154616,99	M-422	385483,53	3154192,68		
M-384	384971,45	3154782,95					
M-385	384994,34	3154782,08					
M-386	385023,77	3154806,15					
M-387	385053,67	3154819,62					
M-388	385084,96	3154816,83					
M-389	385115,36	3154778,58					
M-390	385145,95	3154844,89					
M-391	385176,82	3154856,23					
M-392	385207,82	3154863,16					
M-393	385238,82	3154870,89					
M-394	385269,82	3154885,71					
M-395	385300,82	3154898,33					
M-396	385331,82	3154902,14					
M-397	385362,82	3154918,12					
M-398	385393,82	3154935,27					











DIRECCIÓN GENERAL DE LA COSTA Y EL MAR  
Servicio Provincial de Costas en Tenerife

**DESLINDE DEL DOMINIO PÚBLICO MARÍTIMO TERRESTRE**

TRAMO  
PLAYA DE LAS TERESITAS - PLAYA DEL BURRO

TÉRMINO MUNICIPAL  
SANTA CRUZ DE TENERIFE  
ISLA  
TENERIFE

Octubre de 2022

El Jefe de Servicio de Gestión del Dominio Público V.º B.º El Jefe del Servicio Provincial

Fdo.: Juan A. Troya Martínez	Fdo.: Jorge M. Ortega Rodríguez
ESCALA 1 / 1.000 EQUIDISTANCIA 1 m.	Referencia DESL.10/0003 DESL1001 D.1.01.10
Ref. SPCTE D.1.01.10	APROBADO: Revisión 2022.10/001
	PLANO Nº 3.4

<p><b>INFORMACION CARTOGRAFICA</b></p> <p>PROTECCIÓN U.T.M. SISTEMA GEODÉSICO BOSQANS - HUGO 28</p> <p>ALTITUDES REFERIDAS AL NIVEL MEDIO DEL MAR EN TENERIFE</p> <p>COORDENADAS U.T.M. EN LAS ESCALAS DE LA HOJA</p> <p>VUELO FOTOGRAMÉTRICO REALIZADO EN MARZO DE 2.000</p> <p>TRANSILACIÓN PROPIA DE ESTE LEVANTAMIENTO</p> <p>REFERIDA A LA RED GEODÉSICA NACIONAL</p> <p>APORTE DE CAMPO REALIZADO EN ABRIL DE 2.000</p> <p>RESTITUCIÓN Y DIBUJO REALIZADO EN JULIO DE 2.000</p>	<p><b>GRAFICO DISTRIBUCION DE HOJAS</b></p>
---	---

**SIGNOS CONVENCIONALES PARTICULARES**

— LINEA DE MAR - COSTA	— Z.A.T. ANTERIOR A LA LEY 2/88	● HITOS DEL DESLINDE
— LINEA DE DESLINDE	+ + + LIMITE DE TERMINO MUNICIPAL	▲ VERTICES RED GEODÉSICA
— LINEA DE RIBERA DEL MAR	— LIMITE FACELAS COLINDANTES	△ VERTICES DE REPLANTO
— LINEA DE TERMINO	+ + + + LIMITE POLIGONO CANTONAL	S.U. SUELO URBANO
+++++ LINEA DE LIMITE DE PROTECCIÓN	— LIMITE ZONA URBANA - RUSTICA	S.N.U. SUELO NO URBANO

SI CONOCE EL DOMINIO PÚBLICO CON LA RIBERA DEL MAR, SE GRABAN EL DOMINIO PÚBLICO  
SI CONOCE EL DOMINIO PÚBLICO CON LA Z.A.T. ANTERIOR A LA LEY DE 2/88, SE GRABA EL DOMINIO PÚBLICO  
SI CONOCE LA RIBERA DEL MAR CON LA Z.A.T. ANTERIOR A LA LEY DE 2/88, SE GRABA LA RIBERA DEL MAR

<p><b>VERTICES DE LA POLIGONAL DEL DESLINDE</b></p> <p>Núm. 1</p> <p>X: 38582,85 Y: 315521,79</p>	<p><b>VERTICES DE POLIGONAL DE RIBERA DE MAR</b></p> <p>Núm. X Y Z Annot. Detach.</p>
---	---