

PLAYA DE SAN SEBASTIÁN DE LA GOMERA

Figura 35. Playa de San Sebastián de La Gomera (Isla de La Gomera).

SITUACIÓN

ISLA	La Gomera
TÉRMINO MUNICIPAL	San Sebastián de La Gomera

DISPOSICIÓN

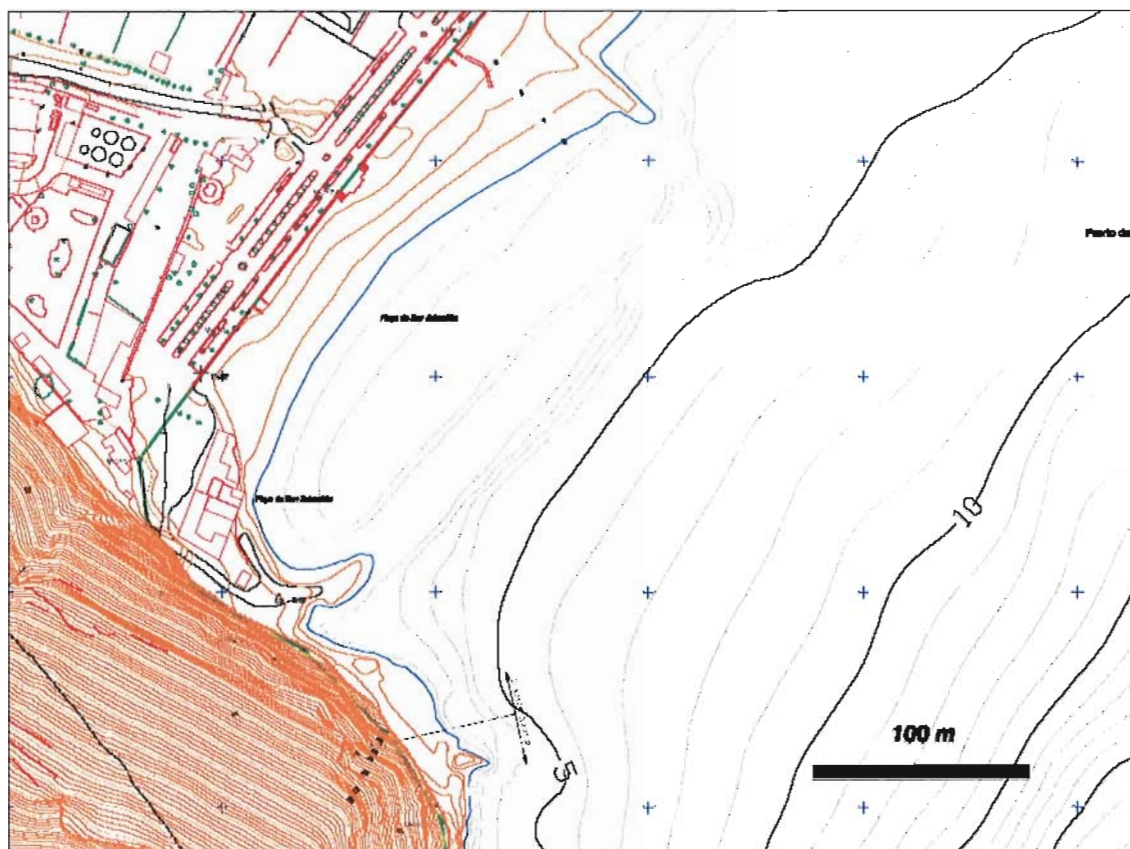
LONGITUD (m)	600	
ANCHURA (m)	55	
PENDIENTE (%)	MAXIMA	9
	MINIMA	7.5

ACCESO

A pie y en coche

COMPOSICION

MATERIAL	Bolos gravas y arenas
D50 (mm)	0.839 (AG)

**Figura 36. Batimetría.**

ESTADO EVOLUTIVO

ESTADO ACTUAL	Estable
ÍNDICE DE EVOLUCION	N / A
TASA DE TRANSPORTE LITORAL	Nulo

**Figura 37. Año 1989****Figura 38. Año 2003**

GRADO DE PROTECCION FRENTE AL OLEAJE

Esta situada dentro del Puerto de San Sebastián de La Gomera, protegida por el dique de abrigo del mismo. Cuenta con un dique sumergido y un espigón. Tiene un elevado grado de protección.

DOCUMENTACIÓN GRÁFICA



Figura 39



Figura 40



Figura 41



Figura 42



Figura 43