

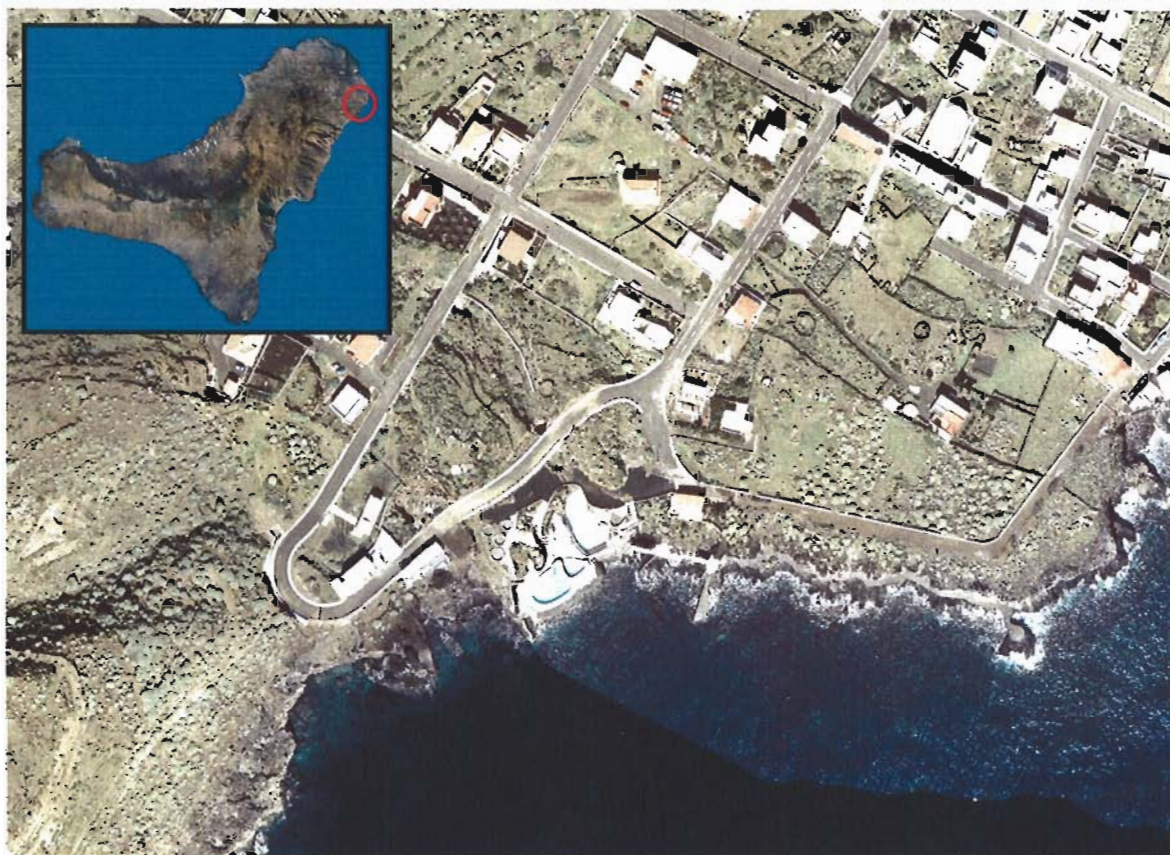
PLAYA DE LA CALETA

Figura 104. Playa de La Caleta (Isla de El Hierro).

SITUACIÓN

ISLA	El Hierro
TÉRMINO MUNICIPAL	Valverde

DISPOSICIÓN

LONGITUD (m)	50
ANCHURA (m)	10
PENDIENTE (%)	28

ACCESO

En coche y a pie

COMPOSICION**MATERIAL**

D50 (mm)

Bolos y rocas

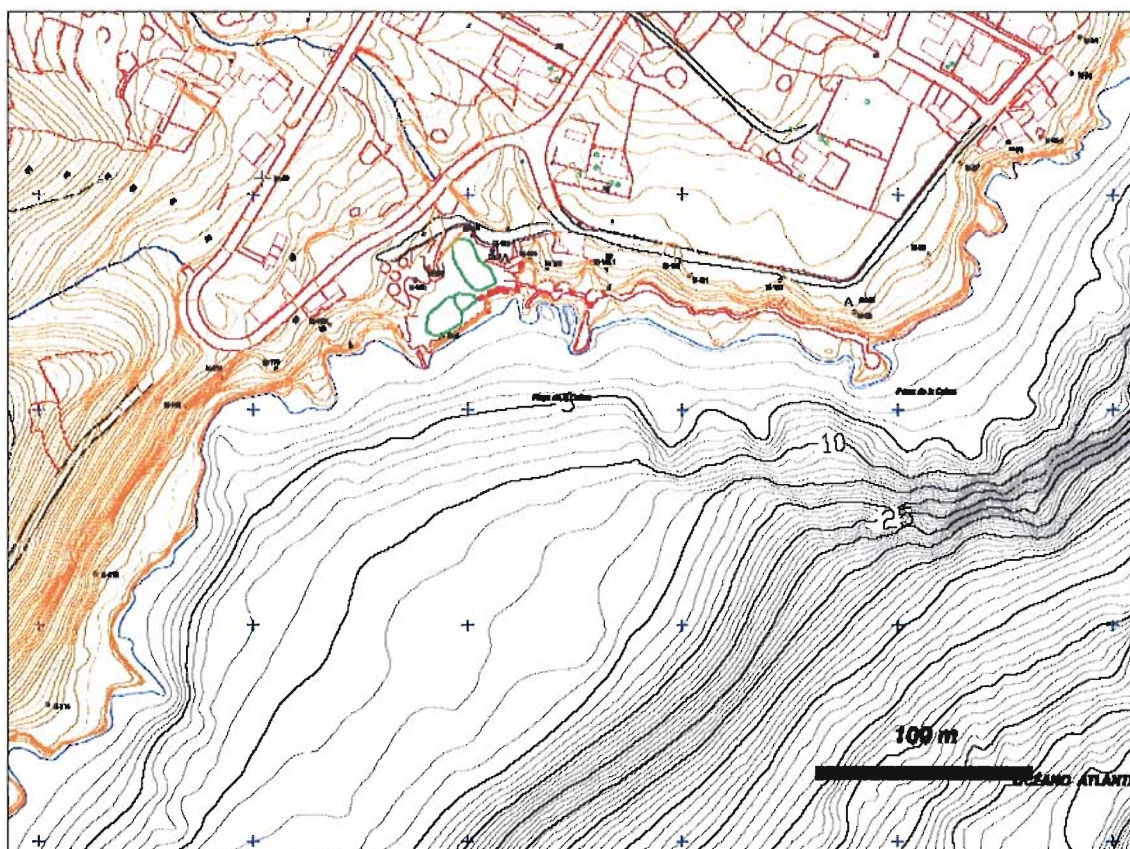


Figura 105. Batimetría.

ESTADO EVOLUTIVO

ESTADO ACTUAL	Estable
INDICE DE EVOLUCION	N / A
TASA DE TRANSPORTE LITORAL	Nulo

GRADO DE PROTECCION FRENTE AL OLEAJE

Playa abierta al mar y orientada hacia el Sur, La Punta de La Caleta le ofrece relativo abrigo frente a los vientos alisios.

DOCUMENTACIÓN GRÁFICA



Figura 106



Figura 107



Figura 108