

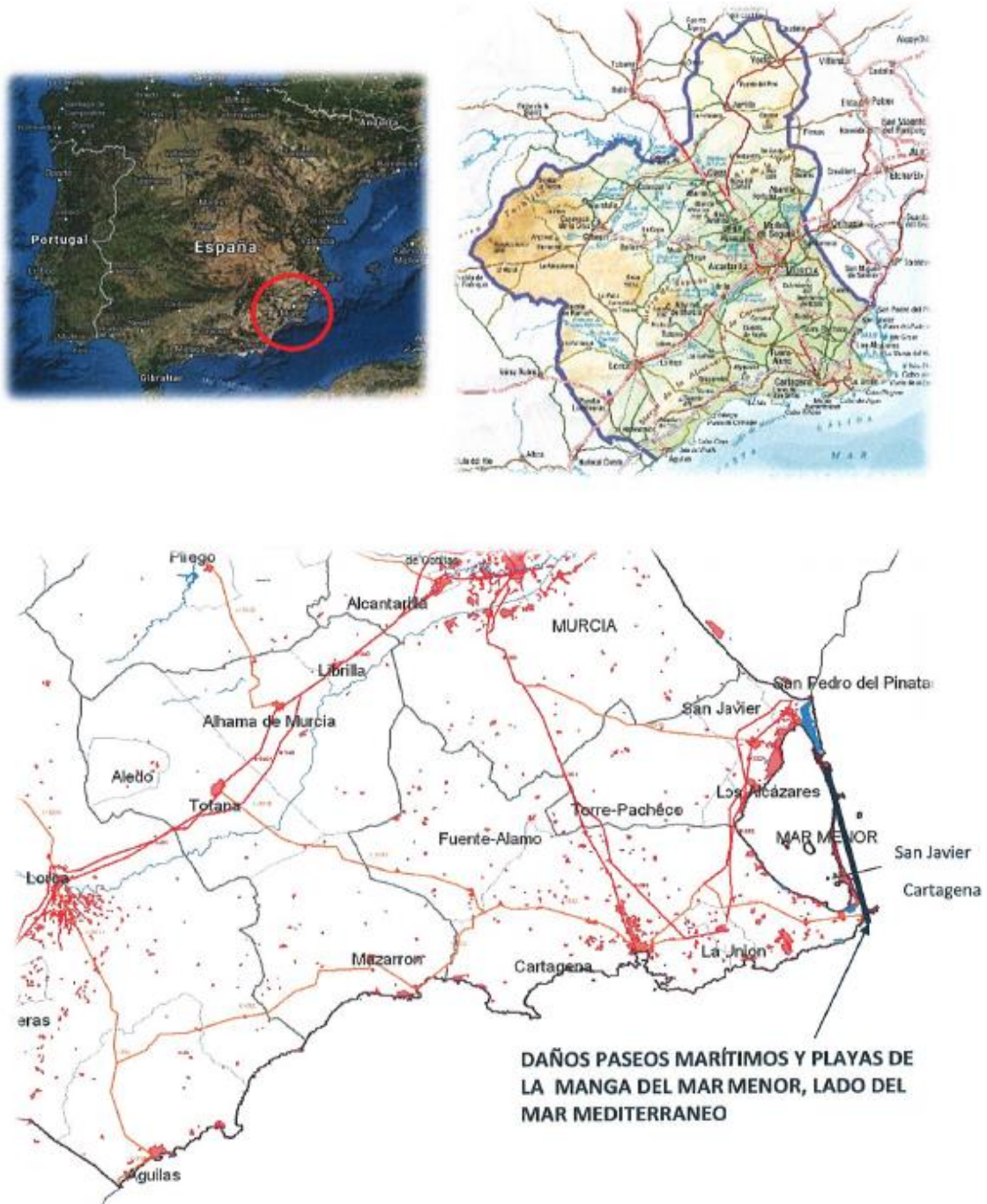
FICHA PARA VALORACIÓN DE DAÑOS PRODUCIDOS POR LOS TEMPORALES DE LLUVIA EN PASEOS MARÍTIMOS Y PLAYAS DEL TÉRMINO MUNICIPAL DE CARTAGENA (MURCIA).

REPARAR LOS DAÑOS EN REMATES MUROS Y PROTECCIÓN DE PASEOS MARÍTIMOS, CON APORTACIÓN DE ARENA EN PLAYAS EN EL TÉRMINO MUNICIPAL DE CARTAGENA (MURCIA).

PROVINCIA DE: **MURCIA**

ZONAS AFECTADAS/ MUNICIPIO:	Muro de paseo marítimo de la playa de Levante de Cabo de Palos y aportación de arena en las playas de Levante, Marchamalo, Galúa y Calnegre, t.m. de Cartagena
DESCRIPCIÓN DEL DAÑO:	Ha resultado afectado el muro del paseo marítimo de la playa de Levante de Cabo de Palos y pérdida importante de arena en las playas de Levante, Marchamalo, Galúa y Calnegre, que afecta a la cimentación de los paseos marítimos y a las viviendas. El acceso a Cabo Tiñoso ha sufrido desprendimientos. El monumento declarado BIC ubicado en Cala Cortina ha sufrido deterioro
VALORACIÓN CUALITATIVA:	Peligroso y con riesgo de caídas para los usuarios de la zona.
ACTUACIÓN PROPUESTA:	Las actuaciones propuestas son: <ul style="list-style-type: none"> • Demolición y reposición de las partes dañadas. • Protección de los muros de paseos marítimos. • Aportación de arena en las zonas dañadas de las playas. • Reparación de daños en acceso a las Baterías de Costa de Cabo Tiñoso • Reparación en el BIC ubicado en Cala Cortina
VALORACIÓN ECONÓMICA:	TOTAL: 730.000 €

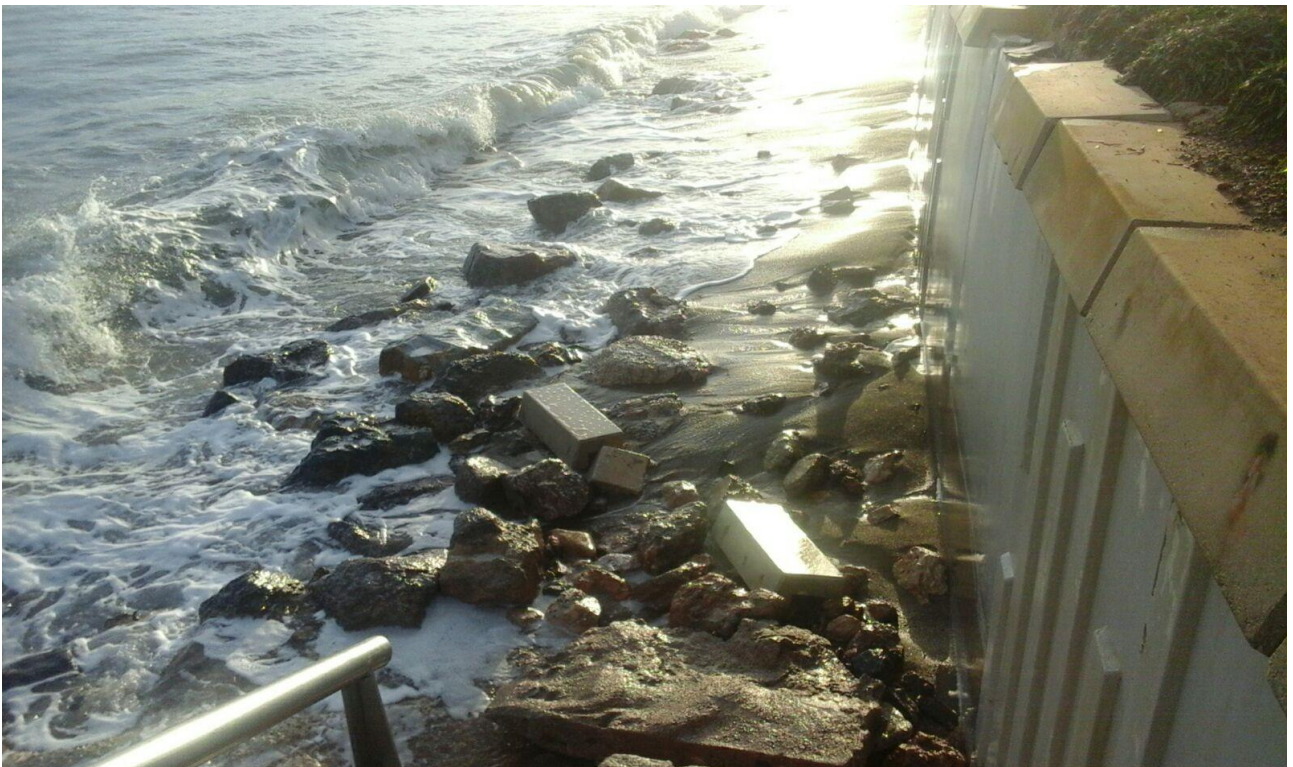
Término municipal de Cartagena: Plano general de situación.



Término municipal de Cartagena: Plano y fotos.

Playa de Levante





Playa de Marchamalo



Playa de Galúa



Playa Calnegre

