

Enfoque nacional: principales interacciones entre especies silvestres y Catálogo de medidas preventivas

Ricardo Gómez Calmaestra

Jefe del Servicio de Vida Silvestre

rqcalmaestra@mapama.es

Subdirección General de Biodiversidad y Medio Natural, MITECO



Índice

1. Base legal y antecedentes
2. Catálogo de medidas preventivas
 - Calamón y arrozales
 - Abejaruco y apicultura
 - Oso pardo y apicultura
 - Lobo y ganadería
3. Implementación de medidas preventivas

1. Base legal y antecedentes



Base legal (conflictos con fauna)


RD 864/2018, de 13 de julio

- **Art. 7 m).** *La instrumentación de los mecanismos necesarios para la integración de los aspectos ambientales, en el conjunto de las políticas sociales y económicas. (Compatibilizar políticas sectoriales y conservación).*

Ley 42/2007, de 13 de diciembre

- **Art. 54.5.** Régimen general de **protección fauna** (no aplicable si hay regulación específica) y protección especial.
- **Art. 61.** Posibilidad de **excepción**, si no hubiere **otra solución satisfactoria**. Aplicable ante perjuicios a cultivos, ganado, bosques, pesca, otras propiedades... Requieren autorización y comunicación a Comisión europea.
- **Art. 54.6.** Sin perjuicio de pagos compensatorios, **las AAPP no son responsables** de los daños ocasionados por fauna silvestre, excepto en supuestos establecidos en normativa sectorial específica.

Antecedentes

 MINISTERIO DE MEDIO AMBIENTE Y MEDIO RURAL Y MARINO	+	SUBSECRETARÍA
		ENTIDAD ESTATAL DE SEGUROS AGRARIOS.

TEXTO FINAL DEL "ACUERDO PARA LA COBERTURA DE LOS DAÑOS POR FAUNA SILVESTRE, EN EL MARCO DEL SEGURO AGRARIO"

I.- CUESTIONES GENERALES.

Desde el MARM, conjuntamente con las Comunidades Autónomas, AGROSEGURO y las Organizaciones Agrarias y Cooperativas, y en coordinación con el resto de instituciones implicadas, se promoverá, con carácter de urgencia, la adopción de las siguientes medidas:

Por parte del MITECO se promoverá la realización de estudios destinados a la elaboración de un catálogo de medidas preventivas, así como a incentivar la utilización de dichos medios de prevención de daños.

Ensayos demostrativos

- Objetivo:** *investigar y testar medidas preventivas (sostenibles, económicas, aplicables) como solución satisfactoria **alternativa** al control letal de animales.*
- Condiciones:** *antecedentes internacionales, ensayos prácticos, participación de sectores afectados*

Catálogo de medidas de protección de la agricultura y la ganadería: Interacciones con la fauna silvestre

[Imprimir](#)
[Descargar en PDF](#)



Área de Acciones de Conservación

Dada la pretensión eminentemente práctica del catálogo, la información contenida en el mismo se presenta en formato de ficha por especie de fauna silvestre y tipología de recurso a proteger; con una primera descripción de los daños y circunstancias en que estos se producen, una posterior descripción técnica detallada de las medidas preventivas propuestas y una bibliografía de referencia actualizada.

La información contenida en las fichas procede de la revisión y evaluación de publicaciones técnicas o científicas sobre buenas prácticas o mejores técnicas de prevención, así como de experiencias específicas desarrolladas en el contexto propio español. En general se ha pretendido dar un enfoque innovador, aprovechando la potencialidad que las nuevas tecnologías y conocimientos científicos recientes pueden aportar a los enfoques más tradicionales de afrontar las interacciones de la fauna silvestre con la agricultura y la ganadería.

Por su carácter de propuesta de mejores técnicas disponibles, las fichas se irán actualizando progresivamente según vaya apareciendo nueva información científica o técnica.

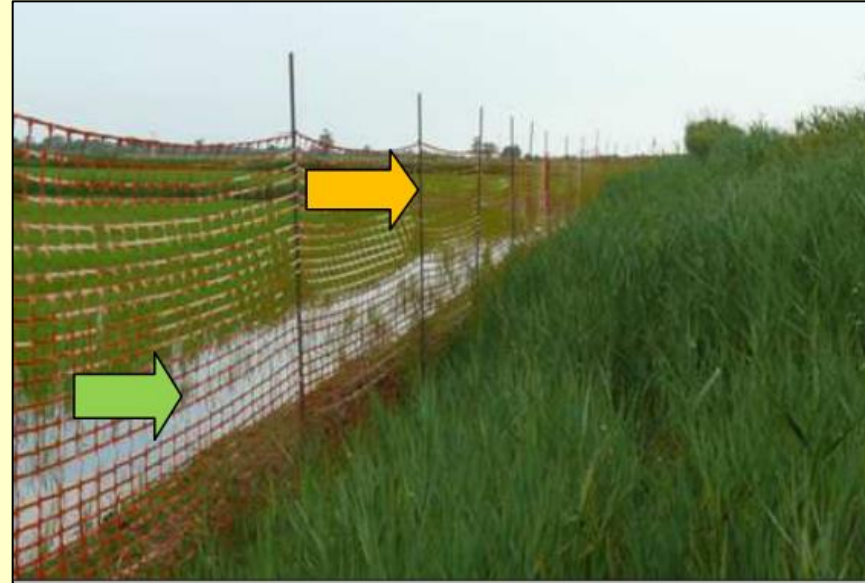
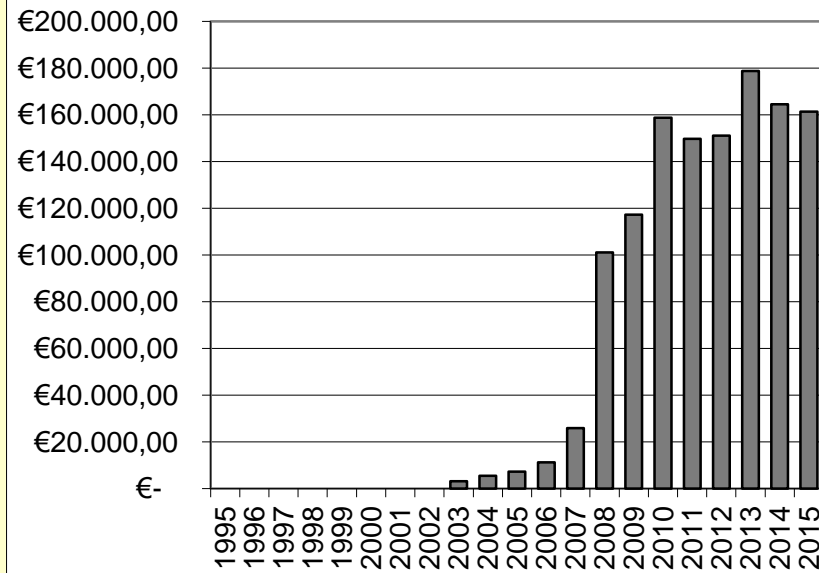
Especie	Actividad	Ficha
Abejaruco (<i>Merops apiaster</i>)	Protección de colmenares	Pulse para consultar
Calamón común (<i>Porphyrio porphyrio</i>)	Protección de arrozales	Pulse para consultar
Lobo ibérico (<i>Canis lupus</i>)	Protección de explotaciones de ganado bovino	Pulse para consultar
	Protección de explotaciones de ganado ovino y caprino	Pulse para consultar
Oso pardo (<i>Ursus arctos</i>)	Protección de colmenares	Pulse para consultar
	Protección de explotaciones de ganado ovino	Pulse para consultar
Aguila real (<i>Aquila chrysaetos</i>)	Protección de explotaciones de ganado caprino	Pulse para consultar

2. Catálogo de medidas preventivas



PROTECCIÓN DE ARROZALES:

INTERACCIONES DEL CALAMÓN COMÚN (*Porphyrio porphyrio*)



Vallado

Desbroce

Cetrería

Métodos pasivos

Eficaces en las primeras fases de desarrollo del arroz (nascencia y crecimiento).
Disminuye la superficie afectada aprox. 35%.

Arroz en fase avanzada de crecimiento (julio-agosto), no funcionan.

Cetrería

No funciona

Coste aprox

150 € para protección de 100m de perímetro



PROTECCIÓN DE COLMENARES:

INTERACCIONES DEL ABEJARUCO COMÚN (*Merops apiaster*)



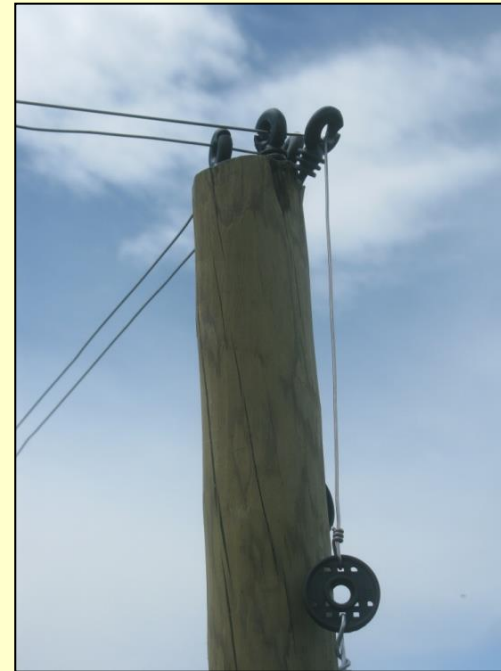
Protección colmenas

Señuelos

Sonidos disuasorios

Posaderos disuasorios

Cetrería



Métodos pasivos

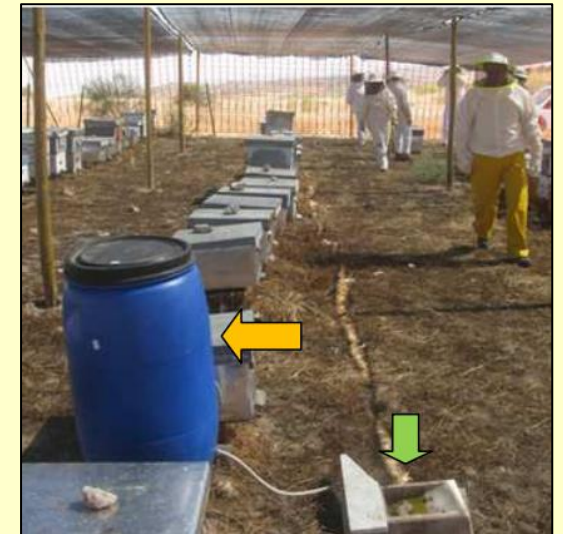
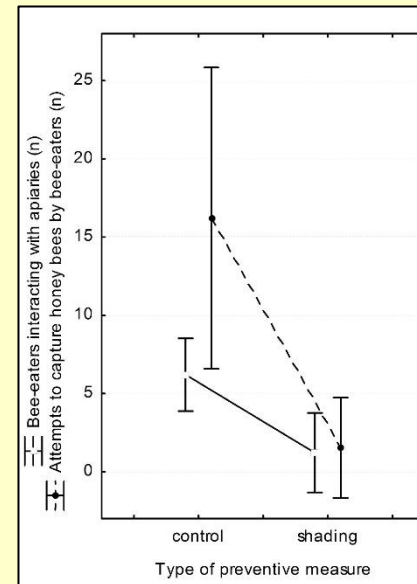
Eficaces con instalación de agua.
Impide acceso a abejarucos,
reduce interacciones en
hidratación y sombreado

Otros métodos

No funcionaron (cetrería, ruido,
señuelos ...)

Coste aprox.

900 € para protección de 80
colmenares



**PROTECCIÓN DE COLMENARES:
INTERACCIONES DEL OSO PARDO (*Ursus arctos*),**



*Cercado
electrificado:
Simple/doble;
(Cable;
cable-cable;
malla-cable)*



Catálogo de medidas preventivas



Métodos pasivos

Eficaces con instalación doble, no simple. Más práctico cable-cable que malla-cable.

Coste aprox.

Doble: 550-850 € para protección de 100 metros de perímetro de colmenar



**PROTECCIÓN DE EXPLOTACIONES DE GANADO BOVINO:
INTERACCIONES DEL LOBO IBÉRICO (*Canis lupus*)**



*Cercado
selectivo
para terneros*

*Perros de
guarda para
adultos*

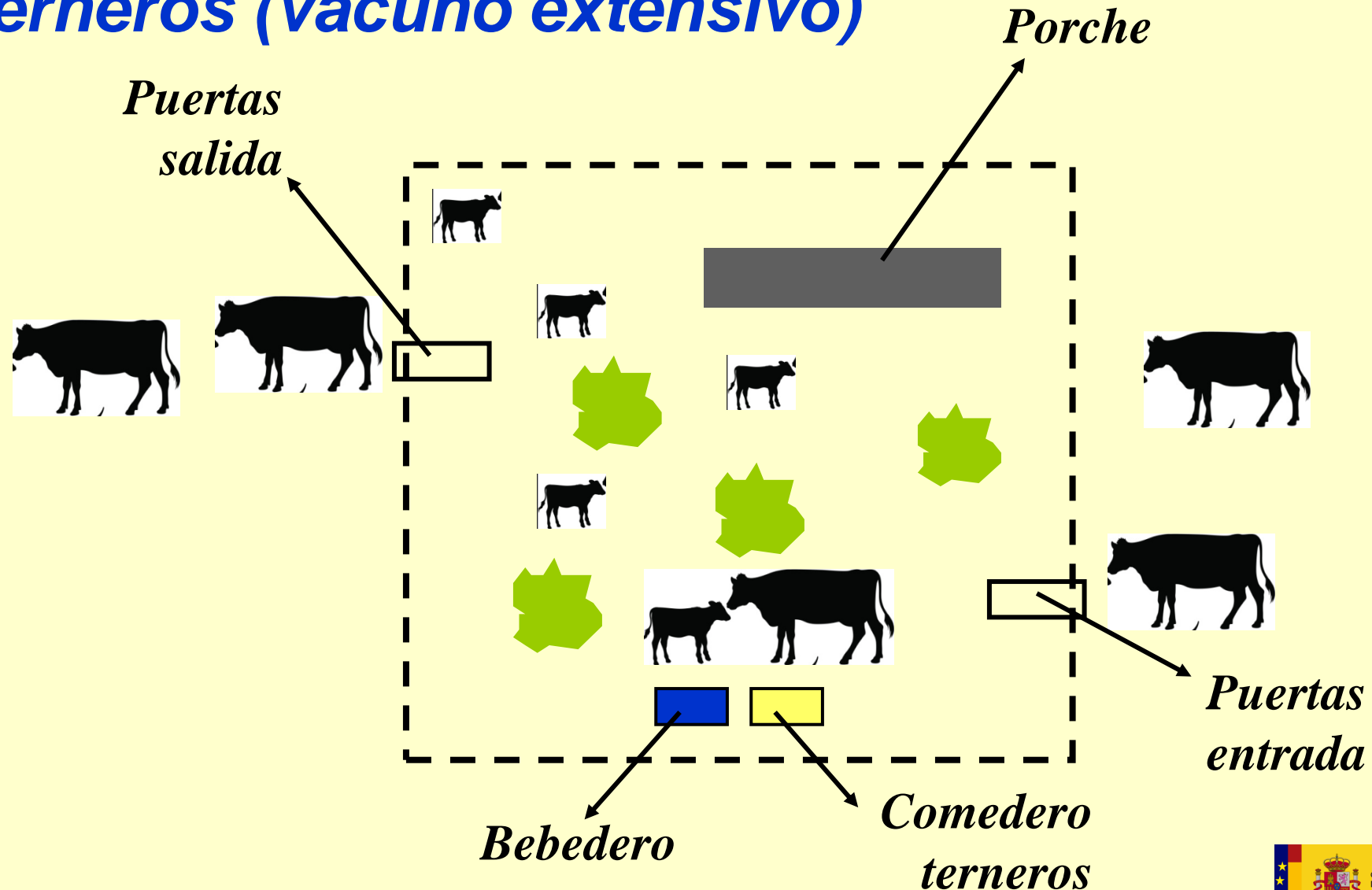


Protección de vacuno: premisas

- **Conflictos** en aumento por escasa necesidad de vigilancia y por expansión del lobo
- Terneros 0-5 meses: 80-90% de los daños (**muy vulnerables**)
- El ganado vacuno tiene gran capacidad de **aprendizaje**
- Variable según razas, es frecuente el **gregarismo** de terneros
- **Terneros**: tradicionalmente se llevaban a establos para protección; **Vacas**: pastaban y volvían a amamantar



Sistema para protección autónoma y permanente de terneros (vacuno extensivo)

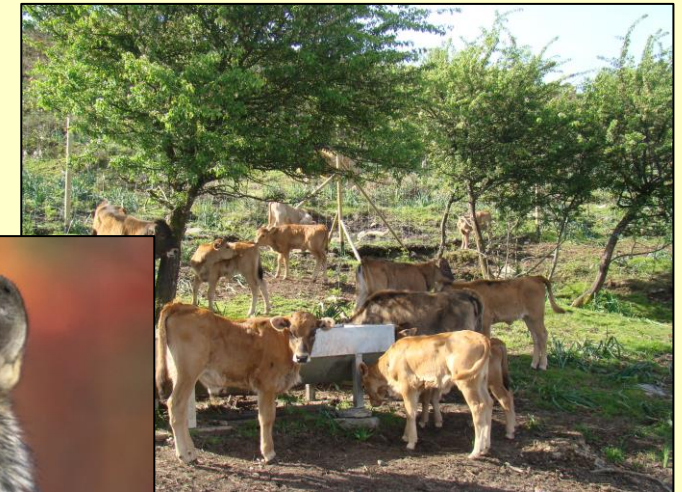




Video

Resultados piloto (Galicia)

- Introducción en cercado a finales de marzo de **vacas paridas y terneros**. Se mantiene hasta destete y traslado a cebadero
- **Entrada** de vacas al atardecer y **salida** al amanecer
- media de **25 terneros/día** (máximo 33) en cercado
- **100% efectividad** de terneros protegidos
- **50% de pérdidas** por lobo en terneros que no se introdujeron en el cercado (n=12)



Commons.wikimedia.org

Métodos pasivos

Cercado selectivo, muy eficaz

Otros métodos

Perros de guarda, eficaces

Coste aprox.

12.000 € para explotación tamaño medio (unas 200-300 vacas)

Perros, unos 300 €/año, más desembolso inicial de unos 500 €

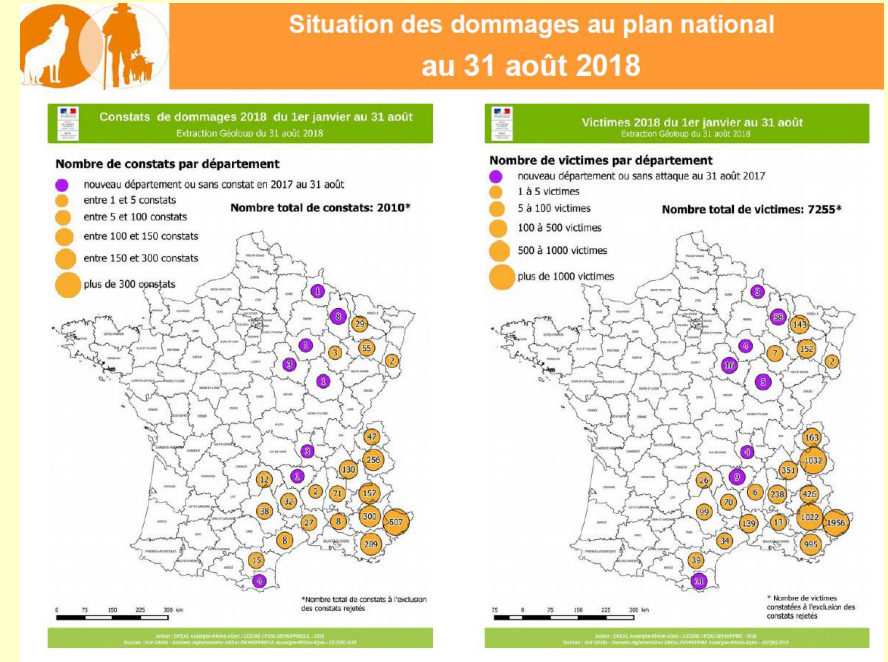


3. Implementación



Apoyo desde las AAPP

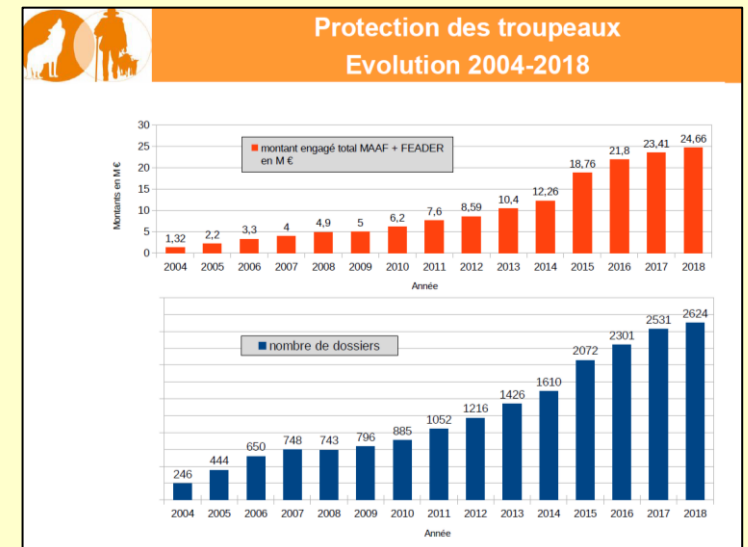
- Indemnización por parte de las CCAA
- Métodos preventivos: Hasta 2017 (inclusive)
 - Cap. 7 + Cap. 6 MITECO
 - CCAA con sus presupuestos
- Otra posibilidad: **modelo francés (lobo)**



Modelo francés

- **Eje 1. En territorios sin lobo:** indemnización en primer ataque (*Ministere Transition Ecologic et Solidaire*)
- **Eje 2. En territorios con lobo:** dispositivos para prevención de daños (pastores, cercados eléctricos, perros): medidas voluntarias en PDR (FEADER + *Ministere Agriculture, Agroalimentaire et de la Foret*)
- **Eje 3. En territorios con lobo:** indemnización tras daños al ganado (*Ministere Transition Ecologic et Solidaire*).
- Posibles **medidas de control**, condicionadas a haberse acogido a medidas preventivas

Implementación



Modelo francés vs modelo español

	FRANCIA	ESPAÑA
Número de manadas	50 aprox.	300 aprox.
Prevención	<i>Ministere Agriculture, Agroalimentaire et de la Foret</i> + FEADER (25 M €/año)	MITECO + CCAA (1 M €/año aprox)
Indemnización daños	<i>Ministere Transition Ecologic et Solidaire</i> (4 M €/año aprox.)	CCAA (2,5 M €/año aprox)
Control ejemplares conflictivos	<i>Ministerio Transition Ecologic et Solidaire</i> (ONCFS)	CCAA
Daños	Moderados	Muy elevados

Conclusión: modelo francés invierte más en prevención gracias a la implicación de la Admon. de agricultura. La ganadería en zona de lobo en Francia cuenta con apoyo específico desde la Admon.

MUCHAS GRACIAS