

SECCION 1\*

CUARTEL B

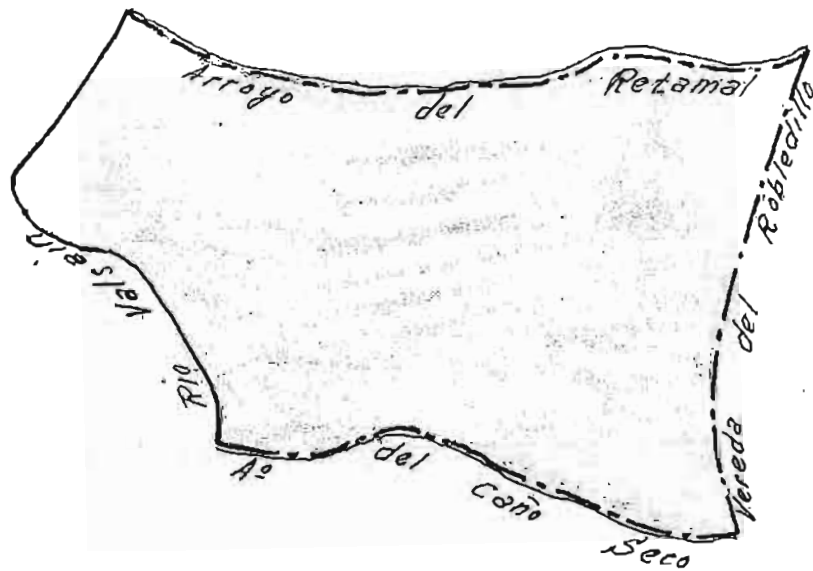
BOTILLO

TRAMO I

SUBTRAMO b



SUBTRAMO <sup>b</sup>



Escala 1:10.000

**SITUACION**

Exposición O. con inclinaciones de 10 á 15°.

**LIMITES**

- N.- Arroyo del Retamal.
- S.- Arroyo del Caño Seco.
- E.- Vereda del Robledillo.
- O.- Río Valsain.

**SUELO**

Granítico con algún peñascal, profundidades de 60 á 120 cm.

**VUELO**

P. Sylvestris y bastante matorral.

**REPOBLACION**

Bastante en el centro del subtramo.

**SUPERFICIE**

CLASE	NOTACION	Ha <sup>2</sup>
POBLADA...	S p.	55,4655
RASA.....	S r.	4,0005
Forestal.....	Sf = Sp + Sr	59,4660
Inforestal....	Si	0,3520
TOTAL...	Sf = Sr + Si	59,8180

**OBSERVACIONES**

Número de piés de 10 á 19 cm. = 11.651

Area Basimétrica = 193,86

CLASE DE

- Estado = IV
- Edad = VI
- Calidad = I

RELACION DE ESPACIAMIENTO

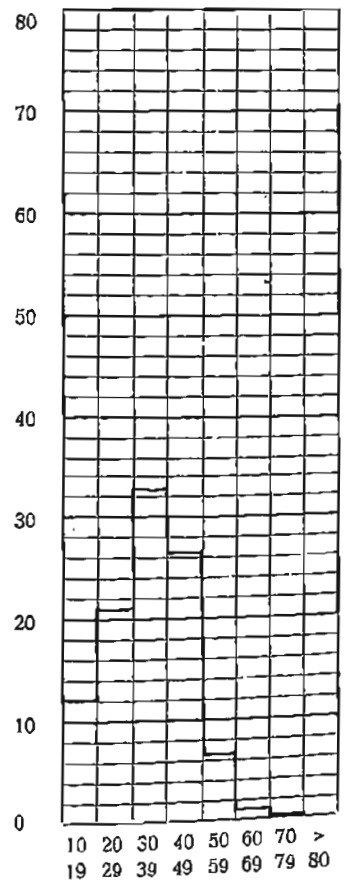
$$c = \sqrt{\frac{S P}{\Sigma n d^2}} = 16,41$$

AREA BASIMETRICA

$$a = \frac{A}{S P} = 29,19$$

% QUE EL AREA DE CADA CLASE REPRESENTA EN LA TOTAL

**GRAFICA DEL AREA BASIMETRICA**



**VALORES MODULARES**

CLASE	NUMERO DE PIES	DIAMETRICO MEDIO cm	EDAD "A"	AREA BASIMETRICA $\frac{H}{4} \cdot \Sigma nd^2$ m <sup>2</sup>	VOLUMENES					CRECIMIENTOS			COEF. MORFICOS			LEÑAS		
					CON CORTEZA "B" m <sup>3</sup>	SIN CORTEZA "C" m <sup>3</sup>	10 AÑOS ANTES "D" m <sup>3</sup>	Cilindro Ideal "E" m <sup>3</sup>	Comercial "G" m <sup>3</sup>	MEDIO $100 \frac{C}{A}$ %	Corriente $\frac{C-D}{10}$ m <sup>3</sup>	Relativo $20 \frac{C-D}{C+D}$ %	B/E	C/F	C/E	Gruesas %	Totales %	
1. <sup>a</sup>	7.705	24	66	348,97	0,238	0,209	0,111	0,431	0,219	0,32	0,010	6,02	0,56	0,66	0,48	9,80	54,97	1
2. <sup>a</sup>	5.744	34	131	529,74	0,719	0,652	0,452	1,333	0,654	0,50	0,020	3,62	0,54	0,62	0,49	5,52	45,31	
3. <sup>a</sup>	2.881	43	141	426,00	1,420	1,311	1,061	2,469	1,368	0,93	0,025	2,11	0,57	0,61	0,53	22,55	67,65	
4. <sup>a</sup>	483	53	144	105,23	2,119	1,853	1,652	4,475	1,955	1,29	0,020	1,15	0,47	0,56	0,42	15,11	37,77	1
5. <sup>a</sup>	23	63	163	14,25	4,187	3,942	3,476	7,768	4,374	2,41	0,047	1,26	0,54	0,57	0,51	42,00	65,00	
6. <sup>a</sup>	1	74	172	0,85	6,404	6,071	5,628	9,634	6,843	3,53	0,049	0,76	0,66	0,68	0,63	37,48	59,97	
7. <sup>a</sup>																		
Total	16.837		116	1.425,04														

**S U B T R A M O b**

**E X I S T E N C I A S**

CLASE	E N V O L U M E N				C R E C I M I E N T O S			L E Ñ A S	
	CON CORTEZA m <sup>3</sup>	SIN CORTEZA m <sup>3</sup>	Cilindro Ideal m <sup>3</sup>	COMERCIAL m <sup>3</sup>	MEDIO m <sup>3</sup>	CORRIENTE m <sup>3</sup>	RELATIVO m <sup>3</sup>	GRUESAS m <sup>3</sup>	TOTAL m <sup>3</sup>
1. <sup>a</sup>	1.837,642	1.612,656	3.322,396	1.686,624	2.465,600	77,050	110,626	180,089	1.010,1
2. <sup>a</sup>	4.131,085	3.746,811	7.654,454	3.758,299	2.872,000	144,880	149,545	228,036	1.871,7
3. <sup>a</sup>	4.089,868	3.778,431	7.112,325	3.942,648	2.679,330	72,025	86,296	922,265	2.766,7
4. <sup>a</sup>	1.023,380	894,854	2.161,474	944,265	651,880	9,708	11,769	154,633	386,5
5. <sup>a</sup>	96,306	90,664	178,675	100,602	55,430	1,072	1,213	40,448	62,59
6. <sup>a</sup>	6,404	6,071	9,634	6,843	3,530	0,049	0,049	2,400	3,84
7. <sup>a</sup>									
Totales	11.184,685	10.129,488	20.438,958	10.439,282	8.727,770	304,784	359,498	1.527,871	6.101,72

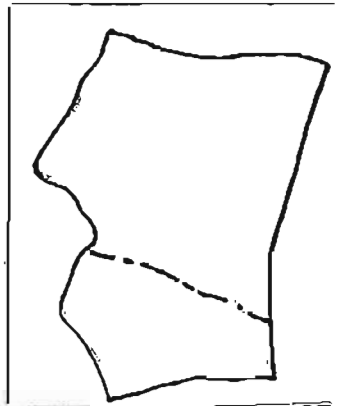
SECCION 1\*

CUARTEL B

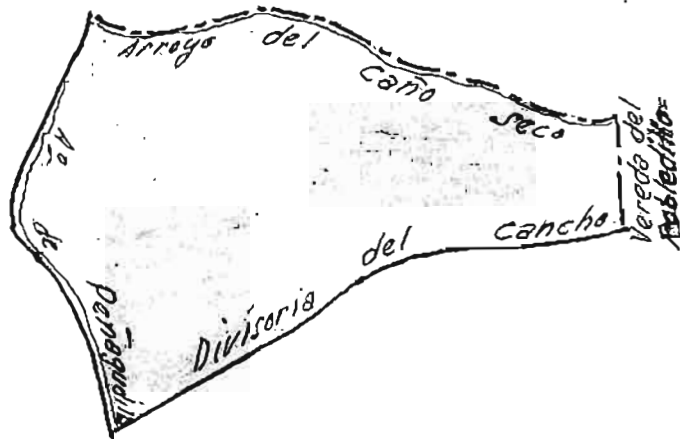
BOTILLO

TRAMO I

SUBTRAMO 6



# SUBTRAMO 6



Escala 1:10.000

**SITUACION**

Exposición O. con inclinaciones del terreno de 25 á 33°.

**LIMITES**

- N.- Arroyo de Caño Seco.
- S.- Divisoria del Caucho.
- E.- Vereda del Robledillo.
- O.- Río Valsain.

**SUELO**

Granítico con algunos peñascales en la divisoria del Caucho, profundidades de 20 á 40 cm.

**VUELO**

P. Sylvestris.

**REPOBLACION**

Muy abundante.

**SUPERFICIE**

CLASE	NOTACION	Ha <sup>2</sup>
POBLADA..	Sp.	26,3160
RASA.....	Sr.	4,5500
Forestal.....	Sf=Sp+Sr	30,8660
Inforestal....	Si	0,2200
TOTAL...	Sf=Sr+Si	31,0860

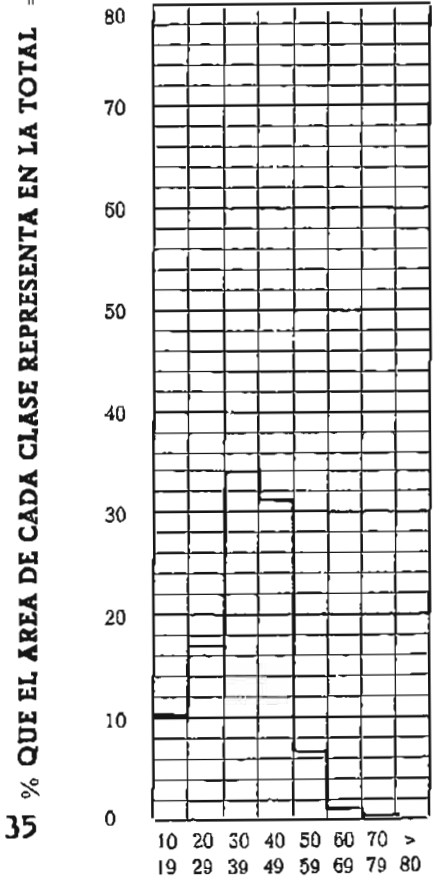
**OBSERVACIONES**

Número de pies de 10 á 19 cm. = 6.066

Area Basimétrica = 85,21

CLASE DE	RELACION DE ESPACIAMIENTO		AREA BASIMETRICA
	Estado = III	$c = \sqrt{\frac{SP}{\sum nd^2}} = 15,57$	$a = \frac{A}{SP} = 32,35$
Edad = VII			
Calidad = II			

**GRAFICA DEL AREA BASIMETRICA**



**VALORES MODULARES**

CLASE	NUMERO DE PIES	DIAMETRICO MEDIO cm	EDAD "A"	AREA BASIMETRICA $\frac{H}{4} \sum nd^2$ m <sup>2</sup>	VOLUMENES					CRECIMIENTOS			COEF. MORFICOS			LEÑAS	
					CON CORTEZA "B" m <sup>3</sup>	SIN CORTEZA "C" m <sup>3</sup>	10 AÑOS ANTES "D" m <sup>3</sup>	Cilindro Ideal "E" m <sup>3</sup>	Comercial "G" m <sup>3</sup>	MEDIO $100 \frac{C}{A}$ %	Corriente $\frac{C-D}{10}$ m <sup>3</sup>	Relativo $20 \frac{C-D}{C+D}$ %	B/E	C/F	C/E	Gruesas %	Totales %
1. <sup>a</sup>	3.138	24	66	146,12	0,238	0,209	0,111	0,431	0,219	0,32	0,010	6,02	0,56	0,66	0,48	9,80	54,97
2. <sup>a</sup>	3.004	35	131	291,37	0,719	0,652	0,452	1,333	0,654	0,50	0,020	3,62	0,54	0,62	0,49	5,92	45,31
3. <sup>a</sup>	1.773	43	141	262,62	1,420	1,311	1,061	2,469	1,368	0,93	0,025	2,11	0,57	0,61	0,53	22,55	67,65
4. <sup>a</sup>	256	52	144	55,38	2,119	1,853	1,652	4,475	1,955	1,29	0,020	1,15	0,47	0,56	0,42	15,11	37,77
5. <sup>a</sup>	16	62	163	9,72	4,187	3,942	3,476	7,768	4,374	2,41	0,047	1,26	0,54	0,57	0,51	42,00	65,00
6. <sup>a</sup>	2	73	172	1,27	6,404	6,071	5,628	9,634	6,843	3,53	0,049	0,76	0,66	0,68	0,63	37,48	59,97
7. <sup>a</sup>																	
Total	8.189		121	766,48													

**S U B T R A M O**

**E X I S T E N C I A S**

CLASE	E N V O L U M E N				C R E C I M I E N T O S			L E Ñ A S	
	CON CORTEZA m <sup>3</sup>	SIN CORTEZA m <sup>3</sup>	Cilindro Ideal m <sup>3</sup>	COMERCIAL m <sup>3</sup>	MEDIO m <sup>3</sup>	CORRIENTE m <sup>3</sup>	RELATIVO m <sup>3</sup>	GRUESAS m <sup>3</sup>	TOTAL m <sup>3</sup>
1. <sup>a</sup>	748,413	656,783	1.353,106	686,908	1.004,160	31,380	45,054	73,344	411,4
2. <sup>a</sup>	2.160,477	1.959,509	4.003,130	1.965,517	1.502,000	60,080	78,209	119,258	978,9
3. <sup>a</sup>	2.516,951	2.325,289	4.377,005	2.426,350	1.648,890	44,325	53,108	567,572	1.702,7
4. <sup>a</sup>	542,413	474,291	1.145,626	500,480	330,240	5,146	6,238	81,956	204,8
5. <sup>a</sup>	66,995	63,070	124,296	69,984	38,560	0,746	0,844	28,138	43,5
6. <sup>a</sup>	12,808	12,142	19,268	13,686	7,060	0,099	0,097	4,800	7,6
7. <sup>a</sup>									
Totales	6.048,057	5.491,086	11.022,430	5.662,926	4.530,910	141,775	183,550	875,072	3.349,12



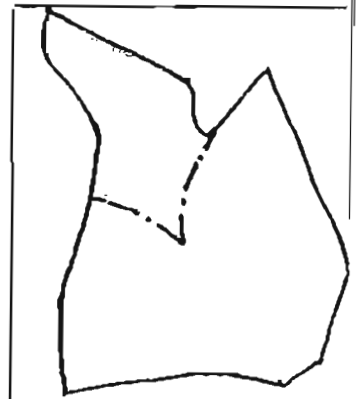
SECCION 1<sup>a</sup>

CUARTEL B

BOTILLO

TRAMO II

SUBTRAMO 2



# SUBTRAMO



Escala 1:10000

DESCRIPCION

SITUACION

Exposición NO. é inclinaciones variables de 37 á 41°.

LIMITES

- N.- Divisoria entre Arroyo de Cama la Liebre y Valdeclemente.
- S.- Arroyo del Retamal.
- E.- Vereda de los Ceniceros Altos.
- O.- Vereda del Robledillo.

SUELO

Granítico con profundidades de 20 á 40 cm.

VUELO

P. Sylvestris y abundante helecho.

REPOBLACION

Abundante.

SUPERFICIE

CLASE	NOTACION	Ha <sup>3</sup>
POBLADA..	Sp.	35,9925
RASA.....	Sr.	0,7103
Forestal.....	Sf=Sp+Sr	36,7028
Inforestal....	Sl	0,1802
TOTAL...	Sf=Sp+Sl	36,8830

OBSERVACIONES

Número de piés de 10 á 19 cm. = 6.154

Area Basimétrica = 103,14

CLASE DE

- Estado = V
- Edad = V
- Calidad = I

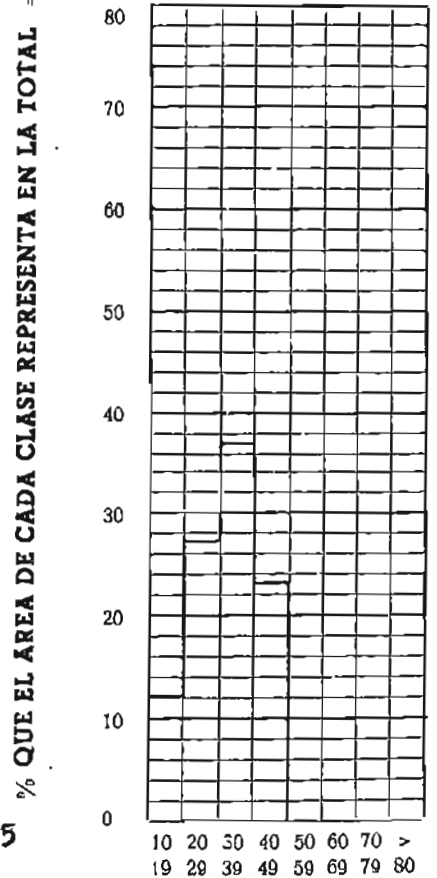
RELACION DE ESPACIAMIENTO

$$c = \sqrt{\frac{SP}{\sum nd^2}} = 18,61$$

AREA BASIMETRICA

$$a = \frac{A}{SP} = 22,65$$

**GRAFICA**  
DEL AREA BASIMETRICA



**VALORES MODULARES**

CLASE	NUMERO DE PIES	DIAMETRICO MEDIO cm	EDAD "A"	AREA BASIMETRICA $\frac{H}{4} \Sigma nd^2$ m <sup>2</sup>	VOLUMENES					CRECIMIENTOS			COEF. MORFICOS			LEÑAS	
					CON CORTEZA "B" m <sup>3</sup>	SIN CORTEZA "C" m <sup>3</sup>	10 AÑOS ANTES "D" m <sup>3</sup>	Cilindro Ideal "E" m <sup>3</sup>	Comercial "G" m <sup>3</sup>	MEDIO $100 \frac{C}{A}$ %	Corriente $\frac{C-D}{10}$ m <sup>3</sup>	Relativo $20 \frac{C-D}{C+D}$ %	B/E	C/F	C/E	Gruesas %	Totales %
1. <sup>a</sup>	4.703	24	72	218,79	0,282	0,254	0,163	0,486	0,267	0,35	0,009	4,35	0,58	0,67	0,52	5,70	46,24
2. <sup>a</sup>	3.313	34	71	301,18	0,713	0,631	0,447	1,229	0,706	0,89	0,018	3,44	0,58	0,67	0,52	11,24	55,96
3. <sup>a</sup>	1.317	43	122	191,93	1,210	1,105	0,850	2,156	1,149	0,91	0,026	2,65	0,56	0,60	0,52	19,90	85,96
4. <sup>a</sup>																	
5. <sup>a</sup>																	
6. <sup>a</sup>																	
7. <sup>a</sup>																	
Total	9.333		82	711,91													

**S U B T R A M O**

**E X I S T E N C I A S**

CLASE	E N V O L U M E N				C R E C I M I E N T O S			L E Ñ A S	
	CON CORTEZA m <sup>3</sup>	SIN CORTEZA m <sup>3</sup>	Cilindro Ideal m <sup>3</sup>	COMERCIAL m <sup>3</sup>	MEDIO m <sup>3</sup>	CORRIENTE m <sup>3</sup>	RELATIVO m <sup>3</sup>	GRUESAS m <sup>3</sup>	TOTAL m <sup>3</sup>
1. <sup>a</sup>	1.325,305	1.196,443	2.283,777	1.253,820	1.646,050	42,797	57,651	75,542	612,8
2. <sup>a</sup>	2.360,844	2.091,497	4.072,008	2.338,978	2.948,570	60,959	81,213	265,359	1.321,0
3. <sup>a</sup>	1.593,307	1.455,812	2.839,584	1.512,706	1.198,470	33,979	42,223	317,068	1.369,6
4. <sup>a</sup>									
5. <sup>a</sup>									
6. <sup>a</sup>									
7. <sup>a</sup>									
Totales	5.279,456	4.743,752	9.195,369	5.105,504	5.793,090	137,735	181,086	657,969	3.303,55

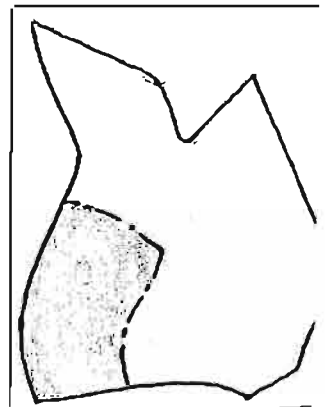
SECCION 18

CUARTEL B

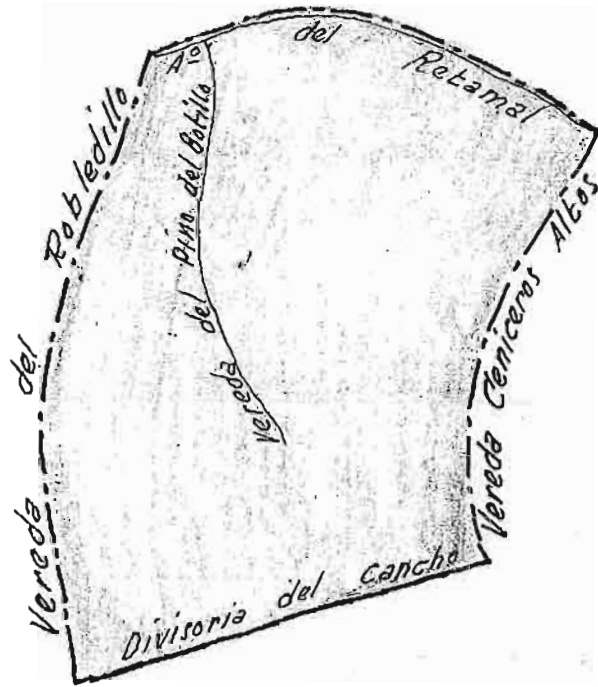
BOTILLO

TRAMO IX

SUBTRAMO b



# SUBTRAMO



Escala 1:10.000

**SITUACION**

Exposición O. é inclinaciones medias de 30 á 42°.

**LIMITES**

- N.- Arroyo del Retamal.
- S.- Divisoria del Caucho.
- E.- Vereda de Ceniceros Altos.
- O.- Vereda del Robledillo.

**SUELO**

Granítico, pedregoso en las inmediaciones del Arroyo del Retamal, profundidades de 0 á 20 cm.

**VUELO**

P. Sylvestris y algo de matorral de retama.

**REPOBLACION**

Muy abundante.

**SUPERFICIE**

CLASE	NOTACION	Ha <sup>2</sup>
POBLADA..	S p.	45,7015
RASA.....	S r.	7,9500
Forestal.....	Sf = Sp + Sr	53,6515
Inforestal....	Si	0,3200
TOTAL...	Sf = Sr + Si	53,9715

**OBSERVACIONES**

Número de piés de 10 á 19 cm. = 5.988

Area Basimétrica = 98,76

CLASE DE Estado = V  
Edad = VII  
Calidad = II

RELACION DE ESPACIAMIENTO

$$e = \sqrt{\frac{SP}{\sum nd^2}} = 19,63$$

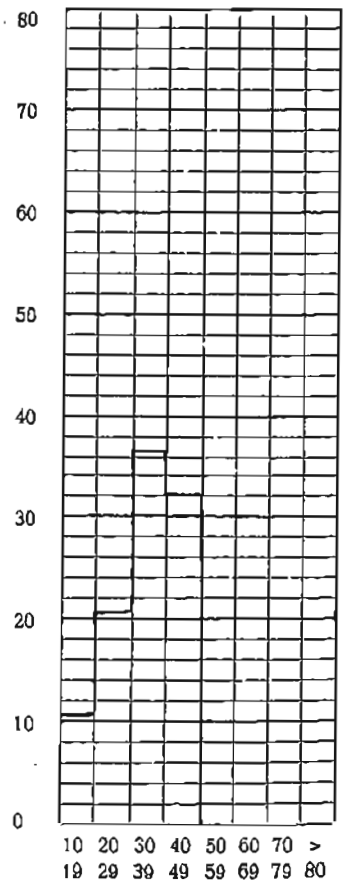
AREA BASIMETRICA

$$a = \frac{A}{SP} = 20,38$$

% QUE EL AREA DE CADA CLASE REPRESENTA EN LA TOTAL

**GRAFICA**

DEL AREA BASIMETRICA



**VALORES MODULARES**

CLASE	NUMERO DE PIES	DIAMETRICO MEDIO cm	EDAD "A"	AREA BASIMETRICA $\frac{H}{4} \sum nd^2$ m <sup>2</sup>	VOLUMENES					CRECIMIENTOS			COEF. MORFICOS			LEÑAS		
					CON CORTEZA "B" m <sup>3</sup>	SIN CORTEZA "C" m <sup>3</sup>	10 AÑOS ANTES "D" m <sup>3</sup>	Cilindro ideal "E" m <sup>3</sup>	Comercial "G" m <sup>3</sup>	MEDIO. $100 \frac{C}{A}$ %	Corriente $\frac{C-D}{10}$ m <sup>3</sup>	Relativo $20 \frac{C-D}{C+D}$ %	B/E	C/F	C/E	Gruesas %	Totales %	
1. <sup>a</sup>	4.150	24	114	190,90	0,318	0,280	0,226	0,540	0,292	0,25	0,005	2,14	0,59	0,68	0,52	5,03	25,15	1
2. <sup>a</sup>	3.694	34	137	341,22	0,750	0,704	0,515	1,362	0,712	0,51	0,019	3,11	0,55	0,62	0,52	8,53	29,86	
3. <sup>a</sup>	2.028	43	122	300,51	1,210	1,105	0,850	2,156	1,149	0,91	0,026	2,65	0,56	0,60	0,52	19,90	85,96	
4. <sup>a</sup>																		
5. <sup>a</sup>																		
6. <sup>a</sup>																		
7. <sup>a</sup>																		
Total	9.872		126	832,63														

**S U B T R A M O          b**

**E X I S T E N C I A S**

CLASE	E N V O L U M E N				C R E C I M I E N T O S			L E Ñ A S	
	CON CORTEZA m <sup>3</sup>	SIN CORTEZA m <sup>3</sup>	Cilindro ideal m <sup>3</sup>	COMERCIAL m <sup>3</sup>	MEDIO m <sup>3</sup>	CORRIENTE m <sup>3</sup>	RELATIVO m <sup>3</sup>	GRUESAS m <sup>3</sup>	TOTAL m <sup>3</sup>
1. <sup>a</sup>	1.319,700	1.161,585	2.241,415	1.213,875	1.037,500	22,410	28,241	66,381	331,9
2. <sup>a</sup>	2.771,608	2.600,576	5.030,859	2.631,975	1.883,940	69,817	86,197	236,418	827,6
3. <sup>a</sup>	2.453,474	2.241,751	4.372,571	2.329,361	1.845,480	52,322	65,017	488,241	2.109,0
4. <sup>a</sup>									
5. <sup>a</sup>									
6. <sup>a</sup>									
7. <sup>a</sup>									
Totales	6.544,783	6.003,912	11.644,844	6.175,211	4.766,920	144,549	179,455	791,040	3.268,51



SECCION 1<sup>a</sup>

CUARTEL B

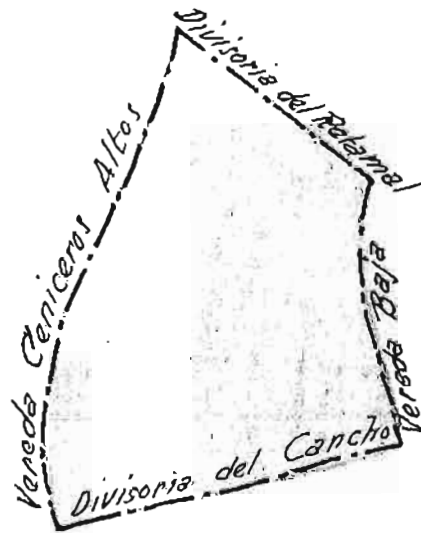
BOTILLO

TRAMO II

SUBTRAMO 0



# SUBTRAMO o



Escala 1:10.000

DESCRIPCION

SITUACION

Exposición O. ó inclinaciones medias de 20 á 40°.

LIMITES

- N.- Arroyo del Retamal.
- S.- Divisoria del Caucho.
- E.- Vereda del Boquete de Majada el Grillo.
- O.- Vereda de Ceniceros Altos.

SUELO

Granítico con profundidades de 20 á 40 cm.

VUELO

P. Sylvestris.

REPOBLACION

Muy escasa.

SUPERFICIE

CLASE	NOTACION	Ha <sup>2</sup>
POBLADA..	Sp.	29,1500
CASA.....	Sr.	2,1660
Forestal.....	Sf=Sp+Sr	31,3160
Inforestal.....	Sl	0,1240
TOTAL...	Sf=Sr+Sl	31,4400

OBSERVACIONES

Número de piés de 10 á 19 cm. = 2.263

Area Basimétrica = 39,78

CLASE DE

- Estado = VI
- Edad = VI
- Calidad = I

RELACION DE ESPACIAMIENTO

$$c = \sqrt{\frac{SP}{\sum nd^2}} = 30,43$$

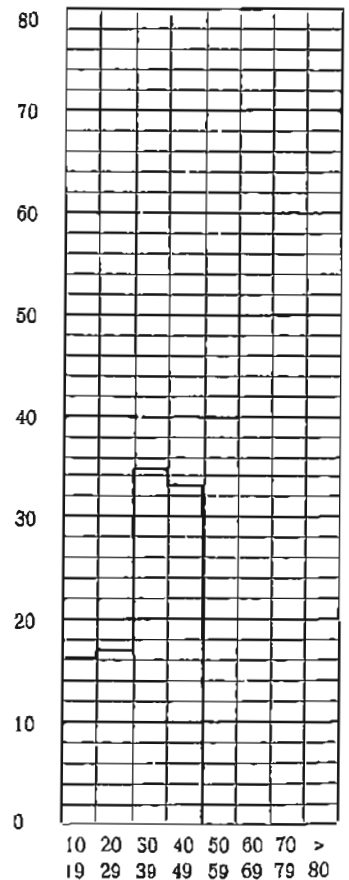
AREA BASIMETRICA

$$a = \frac{A}{SP} = 8,48$$

GRAFICA

DEL AREA BASIMETRICA

% QUE EL AREA DE CADA CLASE REPRESENTA EN LA TOTAL



**VALORES MODULARES**

CLASE	NUMERO DE PIES	DIAMETRICO MEDIO cm	EDAD "A"	AREA BASIMETRICA $\frac{H}{4} \Sigma nd^2$ m <sup>2</sup>	VOLUMENES					CRECIMIENTOS			COEF. MORFICOS			LEÑAS		
					CON CORTEZA "B" m <sup>3</sup>	SIN CORTEZA "C" m <sup>3</sup>	10 AÑOS ANTES "D" m <sup>3</sup>	Cilindro ideal "E" m <sup>3</sup>	Comercial "G" m <sup>3</sup>	MEDIO $100 \frac{C}{A}$ %	Corriente $\frac{C-D}{10}$ m <sup>3</sup>	Relativo $20 \frac{C-D}{C+D}$ %	B/E	C/F	C/E	Gruesas %	Totales %	
1. <sup>a</sup>	895	24	114	40,39	0,318	0,280	0,226	0,540	0,292	0,25	0,005	2,14	0,59	0,68	0,52	5,03	25,15	11
2. <sup>a</sup>	877	35	137	85,31	0,750	0,704	0,515	1,362	0,712	0,51	0,019	3,11	0,55	0,62	0,52	8,53	29,86	6
3. <sup>a</sup>	560	43	110	81,76	1,204	1,157	0,952	2,308	1,185	1,05	0,020	1,94	0,52	0,54	0,50	13,30	39,90	1
4. <sup>a</sup>																		
5. <sup>a</sup>																		
6. <sup>a</sup>																		
7. <sup>a</sup>																		
Total	2.332		120	207,46														

**S U B T R A M O**

**E X I S T E N C I A S**

CLASE	E N V O L U M E N				C R E C I M I E N T O S			L E Ñ A S	
	CON CORTEZA m <sup>3</sup>	SIN CORTEZA m <sup>3</sup>	Cilindro ideal m <sup>3</sup>	COMERCIAL m <sup>3</sup>	MEDIO m <sup>3</sup>	CORRIENTE m <sup>3</sup>	RELATIVO m <sup>3</sup>	GRUESAS m <sup>3</sup>	TOTAL m <sup>3</sup>
1. <sup>a</sup>	284,610	250,510	483,389	261,787	223,750	4,833	6,091	14,316	71,5
2. <sup>a</sup>	658,013	617,408	1.194,386	624,872	447,270	16,575	20,464	56,128	196,4
3. <sup>a</sup>	674,352	647,808	1.292,704	663,488	588,000	11,424	13,082	89,689	269,0
4. <sup>a</sup>									
5. <sup>a</sup>									
6. <sup>a</sup>									
7. <sup>a</sup>									
Totales	1.616,975	1.515,726	2.970,480	1.550,148	1.259,020	32,832	39,637	160,133	537,2

SECCION 1º

CUARTEL B

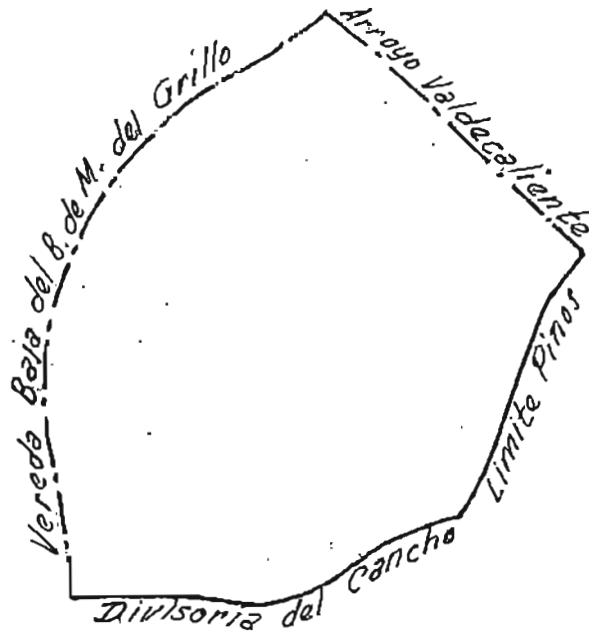
BOTILLO

TRAMO II

SUBTRAMO a



# SUBTRAMO a



Escala 1:10.000

**SITUACION**

Exposición NO. é inclinaciones de 30 á 35°.

**LIMITES**

- N.- Arroyo de Valdeoclemente.
- S.- Divisoria del Caucho.
- E.- Límite de Pinos por la parte de Peña Citores.
- O.- Vereda Baja del Boquete de Maja del Grillo.

**SUELO**

Granítico con algunos cantizales en las divisorias, profundidades de 0 á 20 cm.

**VUELO**

P. Sylvestris, abundante matorral.

**REPOBLACION**

Escasa.

**SUPERFICIE**

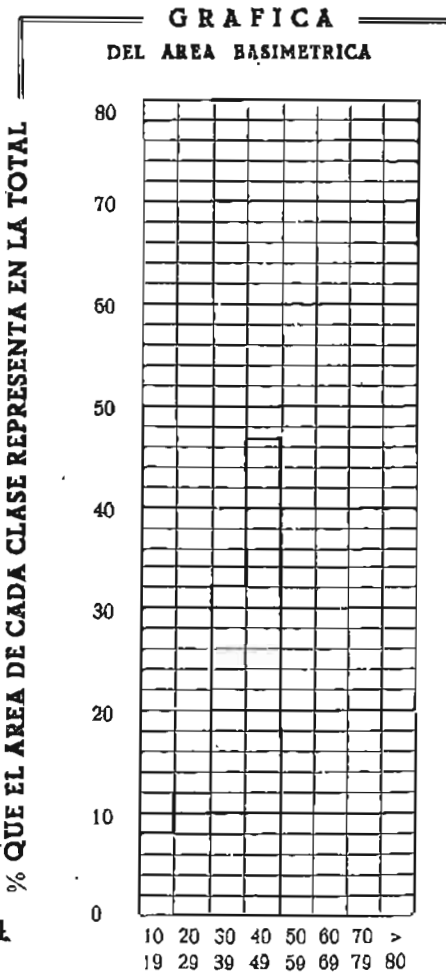
CLASE	NOTACION	Ha <sup>3</sup>
POBLADA..	Sp.	32,1500
RASA.....	Sr.	7,0590
Forestal.....	Sf = Sp + Sr	39,2090
Inforestal....	Sl	0,1610
TOTAL...	Sf = Sr + Sl	39,3700

**OBSERVACIONES**

Número de piés de 10 á 19 cm. = 2.185

Area Basimétrica = 29,61

CLASE DE	RELACION DE ESPACIAMIENTO		AREA BASIMETRICA
	Estado = VI	$c = \sqrt{\frac{SP}{\sum nd^2}} = 26,46$	$a = \frac{A}{SP} = 11,21$
Edad = V			
Calidad = I			



**VALORES MODULARES**

CLASE	NUMERO DE PIES	DIAMETRICO MEDIO cm	EDAD "A"	AREA BASIMETRICA $\frac{H}{4} \cdot \Sigma nd^2$ m <sup>2</sup>	VOLUMENES					CRECIMIENTOS			COEF. MORFICOS			LEÑAS		
					CON CORTEZA "B" m <sup>3</sup>	SIN CORTEZA "C" m <sup>3</sup>	10 AÑOS ANTES "D" m <sup>3</sup>	Cilindro Ideal "E" m <sup>3</sup>	Comercial "G" m <sup>3</sup>	MEDIO $100 \frac{C}{A}$ %	Corriente $\frac{C-D}{10}$ m <sup>3</sup>	Relativo $20 \frac{C-D}{C+D}$ %	B/E	C/F	C/E	Gruesas %	Totales %	
1. <sup>a</sup>	962	24	72	43,03	0,282	0,254	0,163	0,486	0,267	0,33	0,009	4,35	0,58	0,67	0,52	5,70	46,24	9
2. <sup>a</sup>	1.275	34	71	115,77	0,713	0,631	0,447	1,229	0,706	0,89	0,018	3,44	0,58	0,67	0,52	11,24	55,96	11
3. <sup>a</sup>	1.173	43	122	171,76	1,210	1,105	0,850	2,156	1,148	0,91	0,026	2,65	0,56	0,60	0,52	19,90	85,96	8
4. <sup>a</sup>																		
5. <sup>a</sup>																		
6. <sup>a</sup>																		
7. <sup>a</sup>																		
Total	3.410		92	330,56														

**S U B T R A M O ..... d.**

**E X I S T E N C I A S**

CLASE	E N V O L U M E N				C R E C I M I E N T O S			L E Ñ A S	
	CON CORTEZA m <sup>3</sup>	SIN CORTEZA m <sup>3</sup>	Cilindro Ideal m <sup>3</sup>	COMERCIAL m <sup>3</sup>	MEDIO m <sup>3</sup>	COBRIENTE m <sup>3</sup>	RELATIVO m <sup>3</sup>	GRUESAS m <sup>3</sup>	TOTAL m <sup>3</sup>
1. <sup>a</sup>	271,092	244,733	467,147	256,469	336,700	8,754	11,792	15,452	125,31
2. <sup>a</sup>	908,565	804,907	1.567,102	900,150	1.134,750	23,460	31,255	102,123	508,41
3. <sup>a</sup>	1.419,095	1.296,634	2.529,105	1.347,308	1.067,430	30,146	37,606	282,400	1.219,81
4. <sup>a</sup>									
5. <sup>a</sup>									
6. <sup>a</sup>									
7. <sup>a</sup>									
Totales	2.598,752	2.346,274	4.563,355	2.503,927	2.538,880	62,360	80,653	399,975	1.853,64



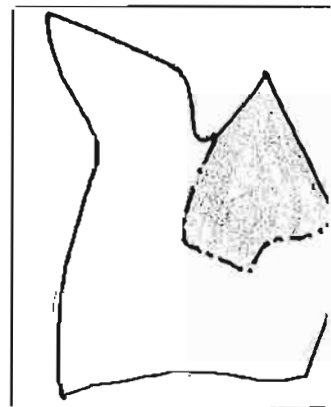
SECCION 1ª

CUARTEL B

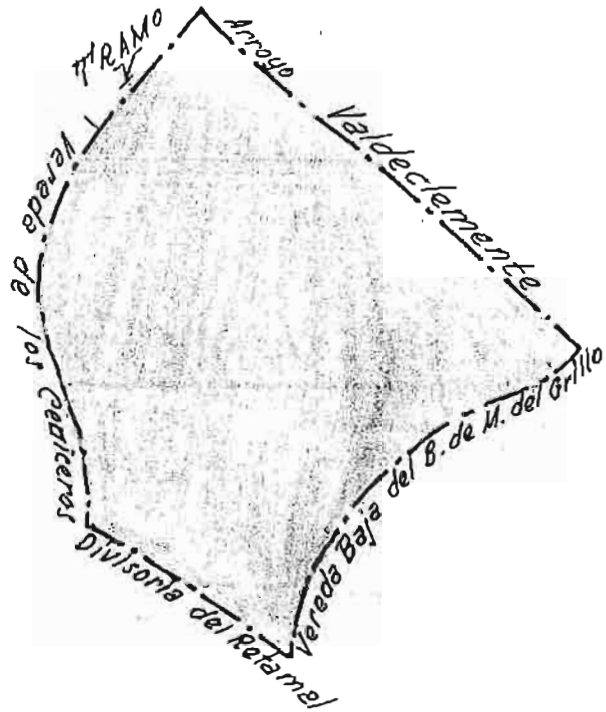
BOTILLO

TRAMO II

SUBTRAMO •



# SUBTRAMO .



Escala 1:10.000

DESCRIPCION

SITUACION

Exposición NO. con inclinaciones de 30 á 35°.

LIMITES

- N.- Arroyo Valdeclemente.
- S.- Divisoria de la Cuesta del Retamal.
- E.- Vereda del Boquete de la Maja del Grillo.
- O.- Vereda de Geniceros Altos.

SUELO

Granítico, con la roca al descubierto en algunos puntos de la divisoria de la Cuesta del Retamal, profundidades de 20 á 40 cm.

VUELO

P. Sylvestris, abundante matorral.

REPOBLACION

Muy abundante.

SUPERFICIE

CLASE	NOTACION	Ha <sup>3</sup>
POBLADA...	S p.	18,5380
CASA.....	S r.	13,8960
Forestal.....	Sf = Sp + Sr	32,4340
Inforestal....	SI	0,3640
TOTAL...	Sf = Sr + SI	32,7980

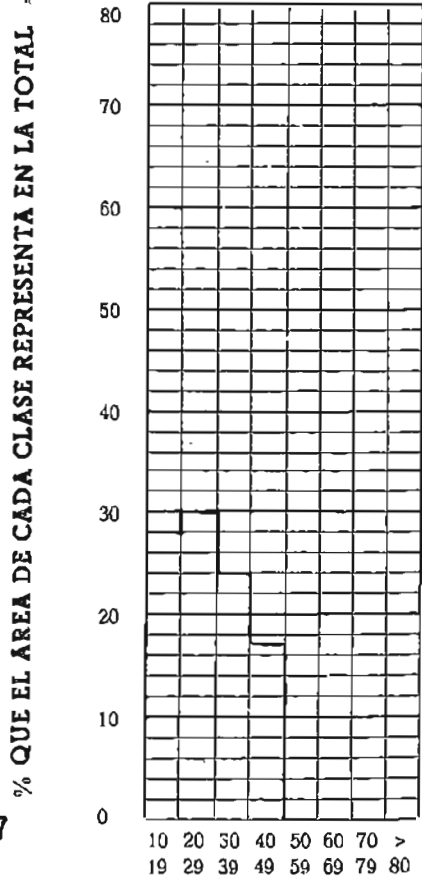
OBSERVACIONES

Número de piés de 10 á 19 cm. = 18.909

Area Basimétrica = 296,94

CLASE DE	RELACION DE ESPACIAMIENTO		AREA BASIMETRICA
	Estado = II	$c = \sqrt{\frac{SP}{\sum nd^2}} = 13,61$	$a = \frac{A}{SP} = 42,37$
Edad = VI			
Calidad = IV			

**GRAFICA**  
DEL AREA BASIMETRICA



V A L O R E S M O D U L A R E S

CLASIF	NUMERO DE PIES	DIAMETRO MEDIO "A"	AREA BASIMETRICA $\frac{H \cdot \Sigma nd^2}{4}$ m <sup>2</sup>	V O L U M E N E S				C R E C I M I E N T O S			C O E F . M O R F I C O S		L E Ñ A S			
				CON CORTEZA "B" m <sup>3</sup>	SIN CORTEZA "C" m <sup>3</sup>	10 AÑOS ANTES "D" m <sup>3</sup>	Cilindro ideal "E" m <sup>3</sup>	Comercial "G" m <sup>3</sup>	MEDIO $100 \frac{C}{A}$ %	Corriente $\frac{C-D}{10}$ m <sup>3</sup>	Relativo $\frac{C-D}{C+D}$ %	B/E	C/F	C/E	Gruesas %	Totales %
1. <sup>a</sup>	7.382	23	316,22	0,318	0,280	0,226	0,540	0,292	0,25	0,005	2,14	0,59	0,68	0,52	5,03	25,15
2. <sup>a</sup>	2.843	34	254,27	0,750	0,704	0,515	1,362	0,732	0,51	0,019	3,11	0,55	0,62	0,52	8,53	29,86
3. <sup>a</sup>	1.237	43	183,69	1,204	1,157	0,992	2,308	1,185	1,05	0,020	1,94	0,52	0,54	0,50	13,30	39,90
4. <sup>a</sup>																
5. <sup>a</sup>																
6. <sup>a</sup>																
7. <sup>a</sup>																
Totol	11.462	120	754,18													

S U B T R A M O

E X I S T E N C I A S

CLASIF	E N V O L U M E N			C R E C I M I E N T O S			L E Ñ A S		
	CON CORTEZA m <sup>3</sup>	SIN CORTEZA m <sup>3</sup>	Cilindro Ideal m <sup>3</sup>	COMERCIAL m <sup>3</sup>	MEDIO m <sup>3</sup>	CORRIENTE m <sup>3</sup>	RELATIVO m <sup>3</sup>	GRUESAS m <sup>3</sup>	TOTALE m <sup>3</sup>
1. <sup>a</sup>	2.347,476	2.066,222	3.987,018	2.159,235	1.845,500	39,863	50,236	118,078	590,3
2. <sup>a</sup>	2.133,103	2.001,472	3.871,882	2.025,637	1.449,930	53,733	66,339	181,954	636,9
3. <sup>a</sup>	1.489,595	1.430,962	2.855,491	1.465,598	1.298,850	25,235	28,898	198,116	594,3
4. <sup>a</sup>									
5. <sup>a</sup>									
6. <sup>a</sup>									
7. <sup>a</sup>									
Totales	5.970,174	5.498,655	10.714,391	5.650,470	4.594,280	118,830	245,473	498,148	1.821,681

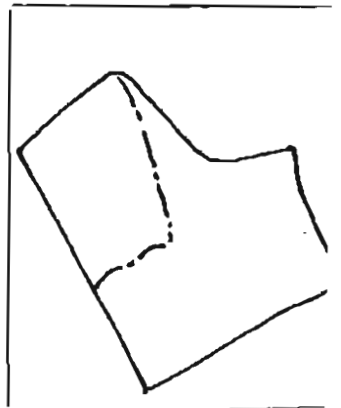
SECCION 1a

CUARTEL B

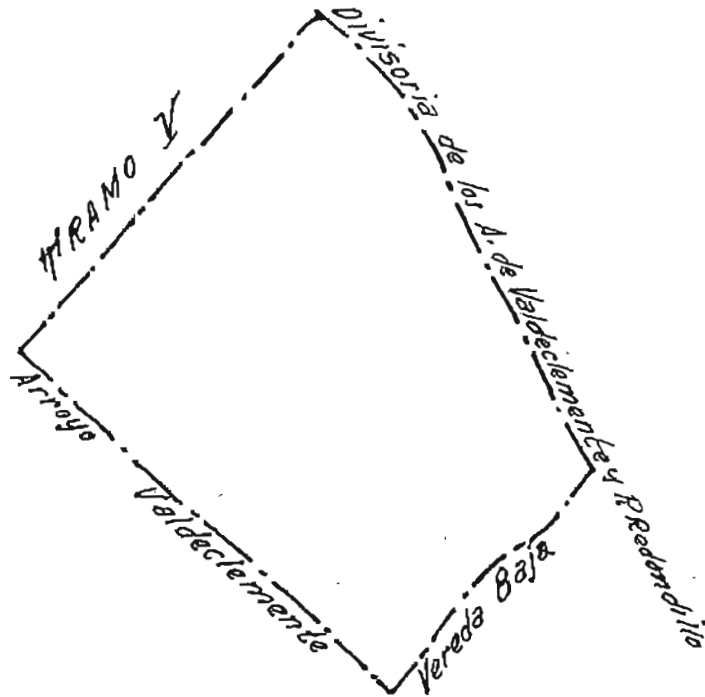
B O T I L L O

TRAMO III

SUBTRAMO B



# SUBTRAMO



Escala 1:40,000

DESCRIPCION

SITUACION

Exposición O. é inclinaciones de 29 á 38°.

LIMITES

- N.- Divisoria con el subtramo "b" del tramo V de Botillo.
- S.- Vareda Baja del Boquete de Haja del Grillo.
- E.- Divisoria del Arroyo de Valdeclemente y Prado Redondillo.
- O.- Arroyo Valdeclemente.

SUELO

Granítico con una gran acumulación de peñascos denominados Peñas Lisas, que ocupan cerca de 1 Ha.; profundidades de 20 á 40 cm.

VUELO

P. Sylvestris y abundancia de matorral y algún roble.

REPOBLACION

Escasa.

SUPERFICIE

CLASE	NOTACION	Ha <sup>2</sup>
ROBLADA..	Sp.	36,5480
RASA.....	Sr.	1,0000
Forestal.....	Sf = Sp + Sr	37,5480
Inforestal....	Si	0,1210
TOTAL...	Sf = Sr + Si	37,6690

OBSERVACIONES

Número de piés de 10 á 19 cm. = 7.024

Diámetro medio = 14 cm.

Area Basimétrica = 109,71

CLASE DE

Estado = VI  
Edad = VI  
Calidad = III

RELACION DE ESPACIAMIENTO

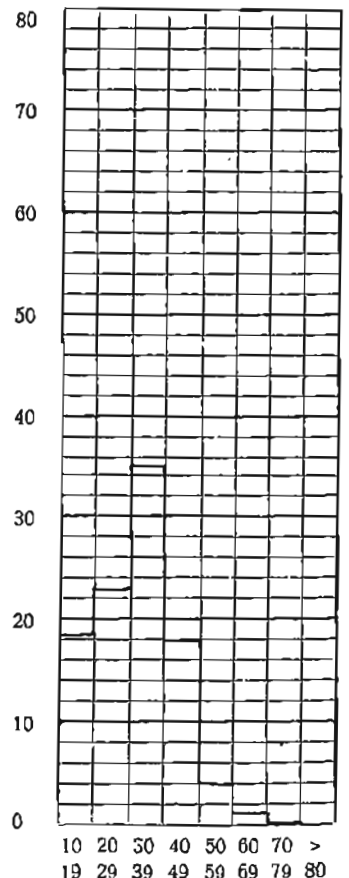
$$e = \sqrt{\frac{Sp}{\sum nd^2}} = 22,08$$

AREA BASIMETRICA

$$a = \frac{A}{Sp} = 16,10$$

% QUE EL AREA DE CADA CLASE REPRESENTA EN LA TOTAL

**GRAFICA**  
DEL AREA BASIMETRICA



**VALORES MODULARES**

CLASE	NUMERO DE PIES	DIAMETRICO MEDIO cm	EDAD "A"	AREA BASIMETRICA $\frac{H}{4} \Sigma nd^2$ m <sup>2</sup>	VOLUMENES					CRECIMIENTOS			COEF. MORFICOS			LEÑAS	
					CON CORTEZA "B" m <sup>3</sup>	SIN CORTEZA "C" m <sup>3</sup>	10 AÑOS ANTES "D" m <sup>3</sup>	Cilindro Ideal "E" m <sup>3</sup>	Comercial "G" m <sup>3</sup>	MEDIO $100 \frac{C}{A}$ %	Corriente $\frac{C-D}{10}$ m <sup>3</sup>	Relativo $20 \frac{C-D}{C+D}$ %	B/E	C/F	C/E	Gruesas %	Totales %
1. <sup>a</sup>	3.085	24	76	137,07	0,352	0,324	0,226	0,601	0,318	0,43	0,010	3,53	0,58	0,68	0,54	9,10	45,50
2. <sup>a</sup>	2.267	34	115	205,87	0,791	0,702	0,499	1,467	0,727	0,61	0,020	3,39	0,54	0,61	0,61	6,09	60,90
3. <sup>a</sup>	750	43	139	107,87	1,587	1,475	1,244	2,796	1,766	1,06	0,023	1,70	0,57	0,65	0,53	30,24	75,60
4. <sup>a</sup>	111	53	151	24,16	2,507	2,395	2,143	4,300	2,579	1,58	0,025	1,12	0,58	0,63	0,56	22,35	45,36
5. <sup>a</sup>	10	62	163	3,03	4,187	3,942	3,476	7,768	4,374	2,41	0,047	1,26	0,54	0,57	0,51	42,00	65,00
6. <sup>a</sup>	1	72	172	0,41	6,404	6,071	5,628	9,634	6,843	3,53	0,049	0,73	0,66	0,68	0,63	37,48	59,97
7. <sup>a</sup>																	
Total	6.224		108	478,41													

**S U B T R A M O**

**E X I S T E N C I A S**

CLASE	E N V O L U M E N				C R E C I M I E N T O S			L E Ñ A S	
	CON CORTEZA m <sup>3</sup>	SIN CORTEZA m <sup>3</sup>	Cilindro Ideal m <sup>3</sup>	COMERCIAL m <sup>3</sup>	MEDIO m <sup>3</sup>	CORRIENTE m <sup>3</sup>	RELATIVO m <sup>3</sup>	GRUESAS m <sup>3</sup>	TOTAL m <sup>3</sup>
1. <sup>a</sup>	1.086,228	998,614	1.853,468	981,030	1.326,550	30,541	38,344	98,847	494,2
2. <sup>a</sup>	1.794,404	1.592,114	3.326,596	1.648,562	1.382,870	46,020	60,830	109,279	1.092,7
3. <sup>a</sup>	1.190,550	1.106,025	2.096,925	1.324,425	795,000	17,325	20,239	360,022	900,0
4. <sup>a</sup>	278,233	265,878	477,322	286,291	175,380	2,797	3,116	62,185	126,2
5. <sup>a</sup>	41,872	39,419	77,685	43,740	24,100	0,466	0,527	17,586	27,2
6. <sup>a</sup>	6,404	6,071	9,634	6,843	3,530	0,049	0,047	2,400	3,84
7. <sup>a</sup>									
Totales	4.397,691	4.008,122	7.841,630	4.290,892	3.707,430	97,199	123,104	650,319	2.644,34



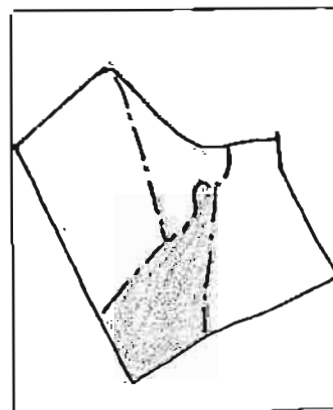
SECCION 1º

CUARTEL B

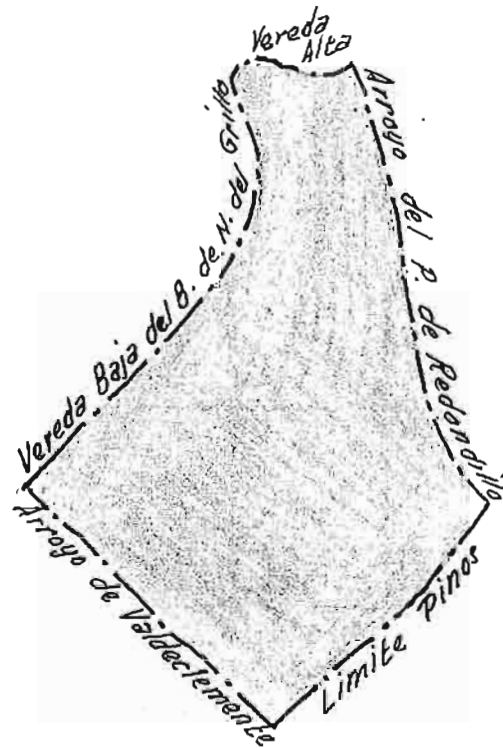
BOTILLO

TRAMO III

SUBTRAMO b



# SUBTRAMO b



Escala 1:10.000

**SITUACION**

Exposición NO. é inclinaciones del terreno de 25 á 30°.

**LIMITES**

- N.- Vereda baja del Boquete de Majada del Grillo.
- S.- Limite superior de Pinos.
- E.- Arroyo Prado Redondillo.
- O.- Arroyo de Valdeclements.

**SUELO**

Granítico con profundidades de 20 á 40 cm.

**VUELO**

P. Sylvestris.

**REPOBLACION**

Abundante.

**SUPERFICIE**

CLASE	NOTACION	Ha <sup>3</sup>
POBLADA...	Sp.	37,0670
BASA.....	Sr.	1,8060
Forestal.....	Sf=Sp+Sr	38,8730
Inforestal....	Si	0,1040
TOTAL...	Sf=Sp+Si	38,9770

**OBSERVACIONES**

Número de piés de 10 á 19 cm. = 3.924

Diámetro medio = 13 cm.

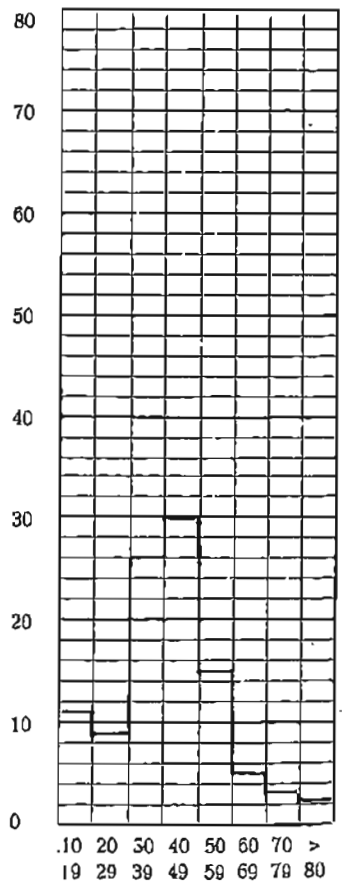
Area Basimétrica = 55,14

CLASE DE	Estado = VI	$c = \sqrt{\frac{SP}{\sum nd^2}} = 23,96$	$a = \frac{A}{SP} = 13,67$
	Edad = VII		
	Calidad = I		

**GRAFICA**

DEL AREA BASIMETRICA

% QUE EL AREA DE CADA CLASE REPRESENTA EN LA TOTAL



**V A L O R E S M O D U L A R E S**

C L A S E	NUMERO DE PIES	DIAMETRO MEDIO "A"	AREA BASIMETRICA $\frac{H}{4} \Sigma nd^2$ m <sup>2</sup>	V O L U M E N E S				C R E C I M I E N T O S			C O E F . M O R F I C O S		L E Ñ A S			
				CON CORTEZA "B" m <sup>3</sup>	SIN CORTEZA "C" m <sup>3</sup>	10 AÑOS ANTES "D" m <sup>3</sup>	Cilindro Ideal "E" m <sup>3</sup>	Comercial "G" m <sup>3</sup>	MEDIO $\frac{C}{100 \frac{C}{A}}$ %	Corriente $\frac{C-D}{10}$ m <sup>3</sup>	Relativo $\frac{C-D}{20 \frac{C+D}{2}}$ %	B/E	C/F	C/E	Gruesas %	Totales %
1. <sup>a</sup>	1.001	24	46,28	0,352	0,324	0,226	0,601	0,318	0,43	0,010	3,53	0,58	0,68	0,54	9,10	45,50
2. <sup>a</sup>	1.396	35	130,76	0,791	0,702	0,499	1,467	0,727	0,61	0,020	3,39	0,54	0,61	0,61	6,09	60,90
3. <sup>a</sup>	1.007	44	151,44	1,155	1,078	0,937	2,332	1,109	0,63	0,014	1,40	0,49	0,55	0,46	9,70	30,47
4. <sup>a</sup>	329	53	73,06	2,507	2,395	2,143	4,300	2,579	1,58	0,025	1,12	0,58	0,63	0,56	22,35	45,36
5. <sup>a</sup>	75	64	23,75	4,187	3,942	3,476	7,768	4,374	2,41	0,047	1,26	0,54	0,57	0,51	42,00	65,00
6. <sup>a</sup>	33	74	14,01	6,404	6,072	5,628	9,634	6,843	3,53	0,049	0,73	0,66	0,68	0,63	37,48	59,97
7. <sup>a</sup>	22	84	12,28	4,810	4,333	3,874	10,034	4,655	2,22	0,056	1,35	0,48	0,52	0,44	26,62	49,90
Totales	3,863		451,58													

**S U B T R A M O**

**E X I S T E N C I A S**

C L A S E	E N V O L U M E N				C R E C I M I E N T O S			L E Ñ A S	
	CON CORTEZA m <sup>3</sup>	SIN CORTEZA m <sup>3</sup>	Cilindro Ideal m <sup>3</sup>	COMERCIAL m <sup>3</sup>	MEDIO m <sup>3</sup>	CORRIENTE m <sup>3</sup>	RELATIVO m <sup>3</sup>	GRUESAS m <sup>3</sup>	TOTA m <sup>3</sup>
1. <sup>a</sup>	352,452	324,024	601,401	318,318	430,430	9,910	12,441	32,073	160,
2. <sup>a</sup>	1.184,794	980,411	2.048,490	1.015,171	851,560	28,339	37,452	67,282	672,
3. <sup>a</sup>	1.163,588	1.085,647	2.348,827	1.117,266	634,410	14,199	16,290	112,868	354,
4. <sup>a</sup>	824,671	788,054	1.414,766	848,557	519,820	8,291	9,237	184,314	374,
5. <sup>a</sup>	314,040	295,642	582,637	328,050	180,750	3,495	3,957	131,897	204,
6. <sup>a</sup>	211,335	200,350	317,919	225,826	116,490	1,627	1,543	79,208	126,
7. <sup>a</sup>	105,816	95,328	220,746	102,410	48,840	1,230	1,428	28,168	52,6
Totales	4.076,697	3.769,455	7.534,786	3.955,598	2.782,300	67,090	82,349	635,810	1.945,4

SECCION 18

CUARTEL B

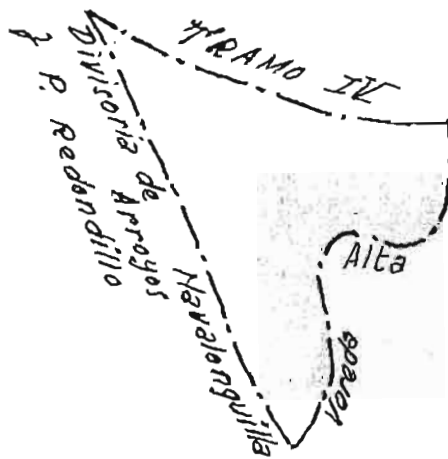
BOTILLO

TRAMO III

SUBTRAMO 0



# SUBTRAMO °



Escala 1:10.000

**SITUACION**

Exposición NO. 6 inclinaciones de 5 á 10°.

**LIMITES**

- N.- Divisoria con el subtramo "e" del Tramo IV de Botillo.
- S.- Vereda que va a Navallasviudas.
- E.- Id. Id. Id.
- O.- Divisoria entre los Arroyos de Valdeoleante y Prado Redondillo.

**SUELO**

Granítico hasta el Prado Redondillo, pasado éste, gnéaico. Profundida des de 40 á 60 cm.

**VUELO**

P. Sylvestris y bastante matorral.

**REPOBLACION**

Muy escasa

**SUPERFICIE**

CLASE	NOTACION	Ha <sup>3</sup>
POBLADA..	S p.	11,5500
RASA.....	Sr.	-
Forestal.....	Sf = Sp + Sr	11,5500
Inforestal....	Sl	-
TOTAL...	Sf = Sr + Sl	11,5500

**OBSERVACIONES**

Número de piés de 10 á 19 cm. = 959

Diámetro medio = 14 cm.

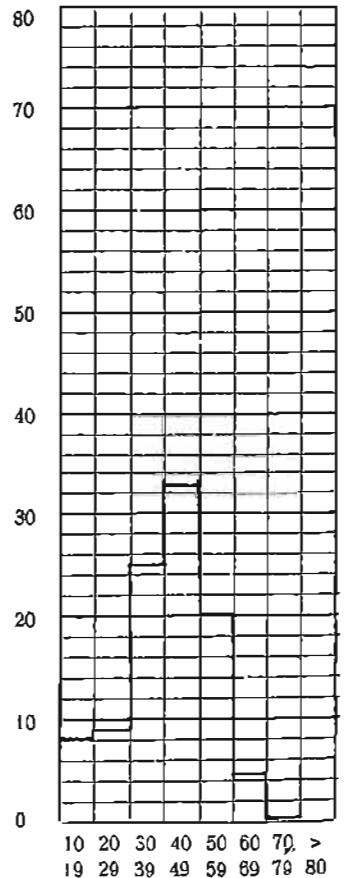
Area basimétrica = 13,95

CLASE DE	}	Estado = VI	=	$e = \sqrt{\frac{SP}{\sum nd^2}} = 22,80$	=	$a = \frac{A}{SP} = 15,10$
		Edad = VII				
		Calidad = II				

RELACION DE ESPACIAMIENTO      AREA BASIMETRICA

% QUE EL AREA DE CADA CLASE REPRESENTA EN LA TOTAL

**GRAFICA DEL AREA BASIMETRICA**



**VALORES MODULARES**

CLASE	NUMERO DE PIES	DIAMETRICO MEDIO cm	EDAD "A"	AREA BASIMETRICA $\frac{H}{4} \Sigma nd^2$ m <sup>2</sup>	VOLUMENES					CRECIMIENTOS			COEF. MORFICOS			LEÑAS		
					CON CORTEZA "B" m <sup>3</sup>	SIN CORTEZA "C" m <sup>3</sup>	10 AÑOS ANTES "D" m <sup>3</sup>	Cilindro Ideal "E" m <sup>3</sup>	Comercial "G" m <sup>3</sup>	MEDIO $100 \frac{C}{A}$ %	Corriente $\frac{C-D}{10}$ m <sup>3</sup>	Relativo $20 \frac{C-D}{C+D}$ %	B/E	C/E	C/E	Gruesas %	Totales %	
					1. <sup>a</sup>	341	24	76	15,73	0,352	0,324	0,226	0,601	0,318	0,43	0,010	3,53	0,58
2. <sup>a</sup>	474	34	121	43,80	0,696	0,648	0,490	1,293	0,683	0,54	0,016	2,78	0,54	0,58	0,50	4,60	46,00	6
3. <sup>a</sup>	377	44	139	56,48	1,587	1,475	1,244	2,796	1,766	1,06	0,023	1,70	0,57	0,65	0,53	30,24	75,60	7
4. <sup>a</sup>	159	53	151	35,65	2,507	2,395	2,143	4,300	2,579	1,58	0,025	1,12	0,58	0,63	0,56	22,35	45,36	4
5. <sup>a</sup>	25	63	163	7,87	4,187	3,942	3,476	7,768	4,374	2,41	0,047	1,26	0,54	0,57	0,51	42,00	65,00	5
6. <sup>a</sup>	2	74	172	0,86	6,404	6,071	5,628	9,634	6,843	3,53	0,049	0,73	0,66	0,68	0,63	37,48	59,97	5
7. <sup>a</sup>																		
Total	1.378		131	160,39														

**S U B T R A M O**

**EXISTENCIAS**

CLASE	EN VOLUMEN				CRECIMIENTOS			LEÑAS	
	CON CORTEZA m <sup>3</sup>	SIN CORTEZA m <sup>3</sup>	Cilindro Ideal m <sup>3</sup>	COMERCIAL m <sup>3</sup>	MEDIO m <sup>3</sup>	CORRIENTE m <sup>3</sup>	RELATIVO m <sup>3</sup>	GRUESAS m <sup>3</sup>	TOTALE m <sup>3</sup>
1. <sup>a</sup>	120,066	110,382	204,873	108,438	146,630	3,376	4,238	10,926	54,63
2. <sup>a</sup>	329,951	307,199	612,835	323,742	255,960	7,489	9,173	15,178	151,77
3. <sup>a</sup>	598,450	555,962	1,054,054	665,744	399,620	8,709	10,174	180,971	452,42
4. <sup>a</sup>	398,549	380,853	683,732	410,093	251,220	4,007	4,464	89,076	180,78
5. <sup>a</sup>	104,680	98,547	194,212	109,350	60,250	1,165	1,319	43,966	68,04
6. <sup>a</sup>	12,808	12,142	19,268	13,686	7,060	0,099	0,093	4,800	7,68
7. <sup>a</sup>									
Total	1.564,505	1.465,086	2.768,974	1.631,053	1.120,740	24,844	29,460	344,917	915,341



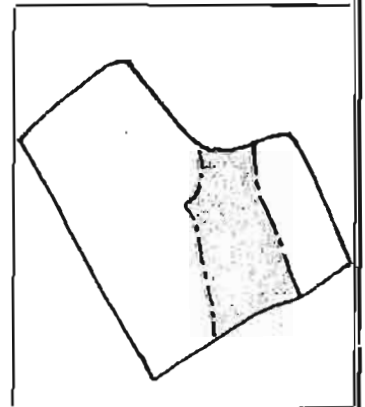
SECCION 16

CUARTEL B

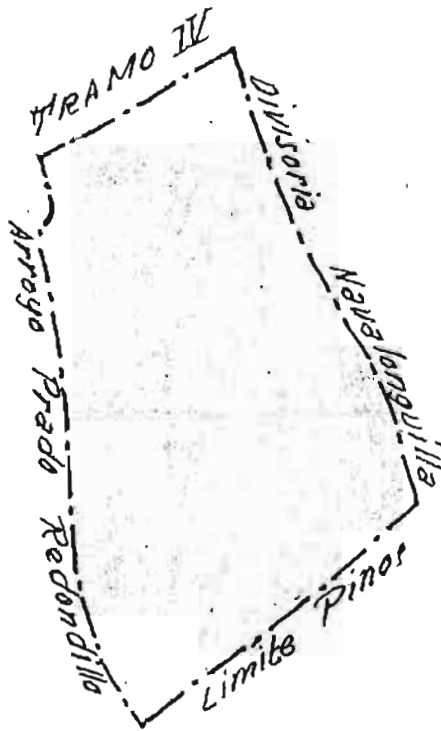
BOTILLO

TRAMO III

SUBTRAMO a



# SUBTRAMO a



x Fuente del Intendente

Escala 1:10.000

DESCRIPCION

SITUACION

Exposición O. con inclinaciones que van de 20 á 25°.

LIMITES

- N.- Divisoria con el subtramo "b" del Tramo IV de Botillo que va de Na valasviudas a los Quebrados.
- S.- Límite superior de pinos.
- E.- Divisoria de Navalonguilla.
- O.- Arroyo Redondillo.

SUELO

Grésico, con algunas pequeñas pedrizas y profundidades medias de 20 á 40 cm.

VUELO

P. Sylvestris.

REPOBLACION

Bastante intensa en la parte baja.

SUPERFICIE

CLASE	NOTACION	Ha <sup>2</sup>
BOBLADA...	Sp.	34,7460
BASA.....	Sr.	2,2500
Forestal.....	Sf = Sp + Sr	36,9960
Inforestal....	SI	-
TOTAL....	Sf = Sr + SI	36,9960

OBSERVACIONES

Número de piñs de 10 á 19 cm. = 13.241

Diámetro medio = 13 cm.

Area Basimétrica = 166,26

CLASE DE

Estado = III  
 Edad = VII  
 Calidad = II

RELACION DE ESPACIAMIENTO

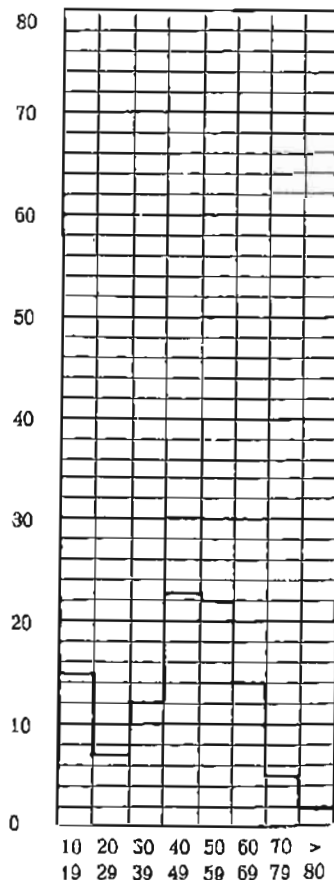
$$c = \sqrt{\frac{SP}{\sum nd^2}} = 15,86$$

AREA BASIMETRICA

$$a = \frac{A}{SP} = 31,25$$

**GRAFICA**  
DEL AREA BASIMETRICA

% QUE EL AREA DE CADA CLASE REPRESENTA EN LA TOTAL



VALORES MODULARES

CLASE	NUMERO DE PIES	DIAMETRICO MEDIO cm	EDAD "A"	AREA BASIMETRICA $\frac{H}{4} \Sigma nd^2$ m <sup>2</sup>	VOLUMENES					CRECIMIENTOS			COEF. MORFICOS			LEÑAS		
					CON CORTEZA "B" m <sup>3</sup>	SIN CORTEZA "C" m <sup>3</sup>	10 AÑOS ANTES "D" m <sup>3</sup>	Cilindro ideal "E" m <sup>3</sup>	Comercial "G" m <sup>3</sup>	MEDIO $100 \frac{C}{A}$ %	Corriente $\frac{C-D}{10}$ m <sup>3</sup>	Relativo $90 \frac{C-D}{C+D}$ %	B/E	C/F	C/E	Gruesas %	Totales %	
1. <sup>a</sup>	1.864	23	76	77,15	0,352	0,324	0,226	0,601	0,318	0,43	0,010	3,53	0,58	0,68	0,54	9,10	45,50	8,
2. <sup>a</sup>	1.451	34	115	133,28	0,791	0,702	0,499	1,467	0,727	0,61	0,020	3,39	0,54	0,61	0,61	6,09	60,90	11,
3. <sup>a</sup>	1.642	44	139	244,88	1,587	1,475	1,244	2,796	1,766	1,06	0,023	1,70	0,57	0,65	0,53	30,24	75,60	7,
4. <sup>a</sup>	1.050	54	151	236,55	2,507	2,395	2,143	4,300	2,579	1,58	0,025	1,12	0,58	0,63	0,56	22,35	45,36	4,
5. <sup>a</sup>	500	63	163	155,57	4,187	3,942	3,476	7,768	4,374	2,41	0,047	1,26	0,54	0,57	0,51	42,00	65,00	5,
6. <sup>a</sup>	126	73	172	52,17	6,404	6,071	5,628	9,634	6,843	3,53	0,049	0,73	0,66	0,68	0,63	37,48	59,97	5,
7. <sup>a</sup>	37	84	195	19,75	4,810	4,333	3,874	10,034	4,655	2,22	0,056	1,35	0,48	0,52	0,44	26,62	49,90	7,
Total	6.670		139	919,35														

S U B T R A M O ..... d

EXISTENCIAS

CLASE	EN VOLUMEN				CRECIMIENTOS			LEÑAS	
	CON CORTEZA m <sup>3</sup>	SIN CORTEZA m <sup>3</sup>	Cilindro Ideal m <sup>3</sup>	COMERCIAL m <sup>3</sup>	MEDIO m <sup>3</sup>	CORRIENTE m <sup>3</sup>	RELATIVO m <sup>3</sup>	GRUESAS m <sup>3</sup>	TOTALES m <sup>3</sup>
1. <sup>a</sup>	656,314	603,377	1.119,891	592,752	801,520	18,454	23,168	59,725	298,62
2. <sup>a</sup>	1.148,321	1.019,037	2.129,197	1.055,167	885,110	29,455	38,928	69,933	699,32
3. <sup>a</sup>	2.606,511	2.421,457	4.590,868	2.899,608	1.740,520	37,930	44,311	788,209	1.970,52
4. <sup>a</sup>	2.631,930	2.515,065	4.515,210	2.708,160	1.659,000	26,460	29,478	588,236	1.193,84
5. <sup>a</sup>	2.093,600	1.970,950	3.884,250	2.187,000	1.205,000	23,300	26,379	879,312	1.360,84
6. <sup>a</sup>	806,917	764,971	1.213,871	862,243	444,780	6,212	5,890	302,432	483,90
7. <sup>a</sup>	177,963	160,325	371,254	172,235	82,140	2,068	2,402	47,374	88,80
Totales	10.121,556	9.455,182	17.824,542	10.477,165	6.818,070	143,879	170,556	2.735,220	6.095,867

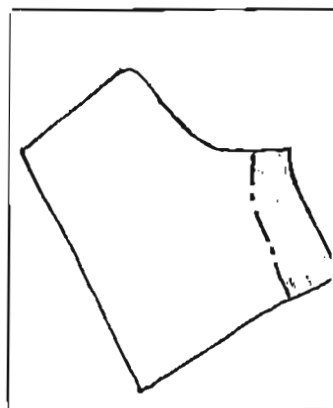
SECCION 18

CUARTEL B

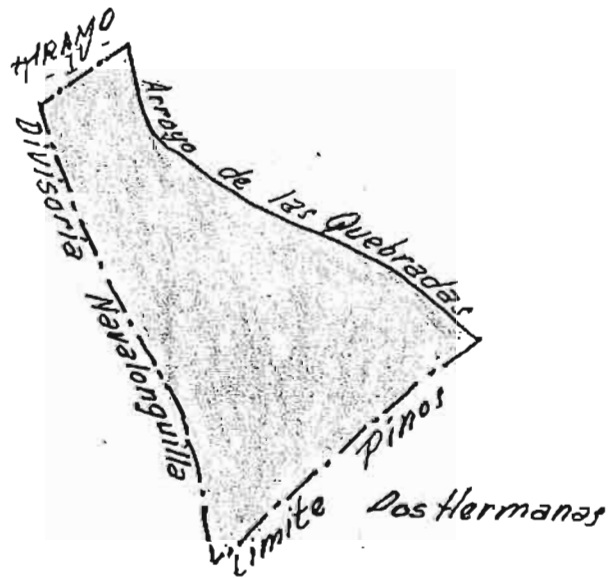
BOTILLO

TRAMO III

SUBTRAMO •



# SUBTRAMO •



Escala 1:10.000

**SITUACION**

Exposición NE. é inclinaciones de 15 á 50°.

**LIMITES**

- N.- Divisoria con subtramo "b" del Tramo IV de Botillo.
- S.- Límite superior de pinos.
- E.- Arroyo de Los Quebrados.
- O.- Divisoria de Navalonguilla.

**SUELO**

Gnéisico, con profundidades de 40 á 60 cm.

**VUELO**

P. Sylvestris.

**REPOBLACION**

Muy abundante en todo el subtramo.

**SUPERFICIE**

CLASE	NOTACION	Ha <sup>3</sup>
POBLADA..	Sp.	19,7520
RASA.....	Sr.	1,1160
Forestal.....	Sf=Sp+Sr	20,8680
Inforestal....	Si	0,2340
TOTAL...	Sf=Sr+Si	21,1020

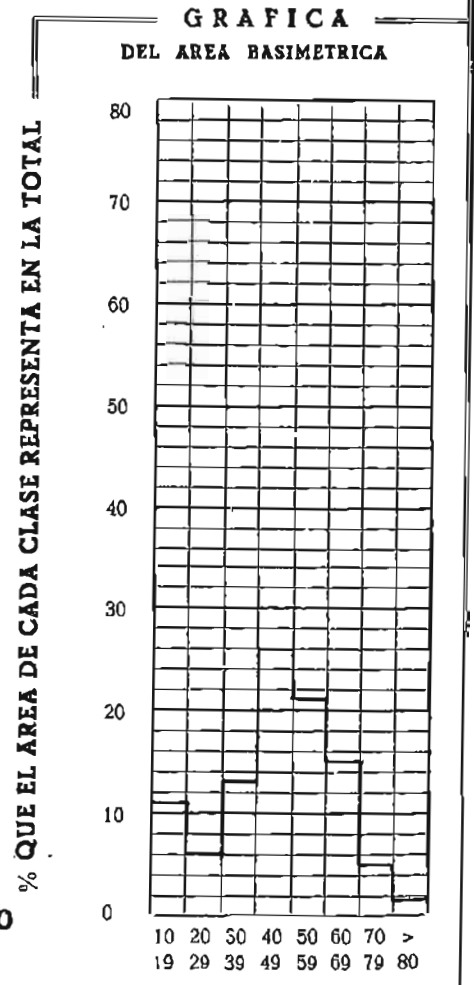
**OBSERVACIONES**

Número de piés de 10 á 19 cm. = 8.058

Diámetro medio = 14 cm.

Area Basimétrica = 120,52

CLASE DE	Estado = I	$c = \sqrt{\frac{SP}{\sum nd^2}} = 11,84$	$a = \frac{A}{SP} = 55,60$
	Edad = VII		
	Calidad = II		



**VALORES MODULARES**

CLASE	NUMERO DE PIES	DIAMETRICO MEDIO cm	EDAD "A"	AREA BASIMETRICA $\frac{H}{4} \Sigma nd^2$ m <sup>2</sup>	VOLUMENES					CRECIMIENTOS			COEF. MORFICOS			LEÑAS		
					CON CORTEZA "B" m <sup>3</sup>	SIN CORTEZA "C" m <sup>3</sup>	10 AÑOS ANTES "D" m <sup>3</sup>	Cilindro Ideal "E" m <sup>3</sup>	Comercial "G" m <sup>3</sup>	MEDIO $100 \frac{C}{A}$ %	Corriente $\frac{C-D}{10}$ m <sup>3</sup>	Relativo $20 \frac{C-D}{C+D}$ %	B/E	C/F	C/E	Gruesas %	Totales %	
1. <sup>a</sup>	1.604	23	76	69,25	0,352	0,324	0,226	0,601	0,318	0,43	0,010	3,53	0,58	0,68	0,54	9,10	45,50	8,
2. <sup>a</sup>	1.658	34	121	150,03	0,696	0,648	0,490	1,293	0,683	0,54	0,020	3,39	0,54	0,58	0,50	4,60	46,00	6,
3. <sup>a</sup>	1.923	44	139	288,11	1,587	1,475	1,244	2,796	1,766	1,06	0,023	1,70	0,57	0,65	0,53	30,24	75,60	7,
4. <sup>a</sup>	1.040	54	151	235,15	2,507	2,395	2,143	4,300	2,579	1,58	0,025	1,12	0,58	0,63	0,56	22,35	45,36	4,
5. <sup>a</sup>	525	63	163	163,95	4,187	3,942	3,476	7,768	4,374	2,41	0,047	1,26	0,54	0,57	0,51	42,00	65,00	5,
6. <sup>a</sup>	127	73	172	52,98	6,404	6,071	5,628	9,634	6,843	3,53	0,049	0,73	0,66	0,68	0,63	37,48	59,97	5,
7. <sup>a</sup>	34	83	195	18,21	4,810	4,333	3,874	10,034	4,655	2,22	0,056	1,35	0,48	0,52	0,44	26,62	49,90	7,
Total	6.911		140	977,68														

**S U B T R A M O**

**E X I S T E N C I A S**

CLASE	E N V O L U M E N				C R E C I M I E N T O S			L E Ñ A S	
	CON CORTEZA m <sup>3</sup>	SIN CORTEZA m <sup>3</sup>	Cilindro Ideal m <sup>3</sup>	COMERCIAL m <sup>3</sup>	MEDIO m <sup>3</sup>	CORRIENTE m <sup>3</sup>	RELATIVO m <sup>3</sup>	GRUESAS m <sup>3</sup>	TOTALE m <sup>3</sup>
1. <sup>a</sup>	564,768	519,215	963,683	510,072	689,720	15,880	19,936	51,394	256,97
2. <sup>a</sup>	1.154,134	1.074,550	2.143,628	1.132,414	895,320	26,196	32,085	53,090	530,90
3. <sup>a</sup>	3.052,570	2.835,848	5.376,516	3.395,826	2.038,380	44,421	51,894	923,097	2.307,74
4. <sup>a</sup>	2.606,864	2.491,112	4.472,208	2.682,368	1.643,200	26,208	29,197	582,634	1.182,47
5. <sup>a</sup>	2.198,280	2.069,497	4.078,462	2.296,350	1.265,250	24,465	27,698	923,278	1.428,88
6. <sup>a</sup>	813,321	771,042	1.223,505	869,086	448,310	6,261	5,937	304,832	487,74
7. <sup>a</sup>	163,533	147,325	341,153	158,270	75,480	1,901	2,208	43,532	81,60
Totales	10.553,470	9.908,590	18.999,155	11.044,386	7.055,660	145,332	168,955	2.881,858	6.276,320



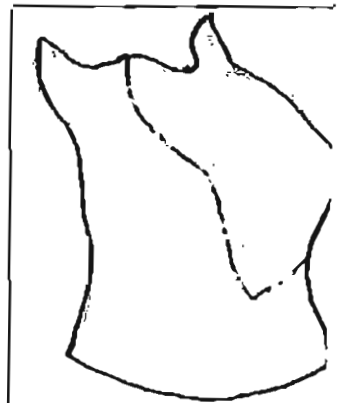
SECCION 1<sup>a</sup>

CUARTEL B

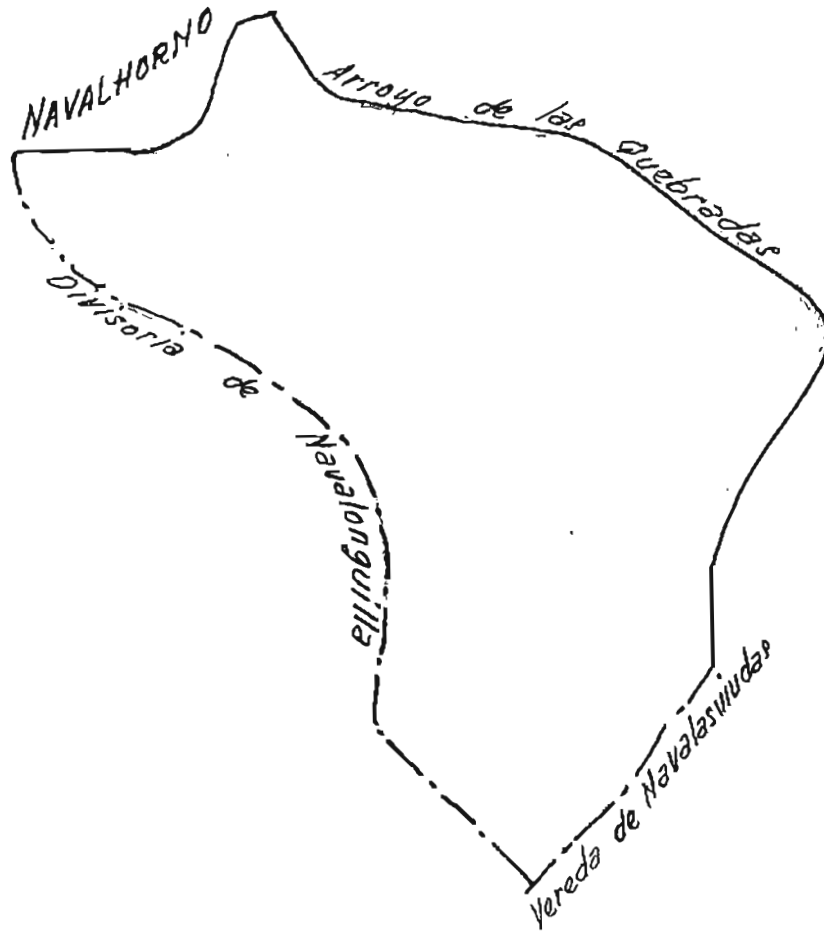
BOTILLO

TRAMO IV

SUBTRAMO a



# SUBTRAMO



Escala 1:10,000

# DESCRIPCION

## SITUACION

Exposición NE. é inclinaciones de 30 á 39°.

## LIMITES

- N.- Navalanguilla.
- S.- Vereda de Navalasviudas.
- E.- Arroyo de los Quebrados.
- O.- Divisoria de Navalanguilla.

## SUELO

Granítico, con algunas rocas al descubierto y profundidades de 20 á - 60 cm.

## VUELO

P. Sylvestris y bastante matorral.

## REPOBLACION

Abundante en la parte alta.

## SUPERFICIE

CLASE	NOTACION	Ha <sup>3</sup>
POBLADA...	S p.	71,1510
RASA.....	S r.	-
Forestal.....	Sf=Sp+Sr	71,1510
Inforestal....	Sl	0,7200
TOTAL...	Sf=Sr+Sl	71,8710

## OBSERVACIONES

Número de piés de 10 á 19 cm. = 10.501

Diámetro medio = 14 cm.

Area Basimétrica = 167,75

CLASE DE

Estado = III  
 Edad = VIII  
 Calidad = III

RELACION DE ESPACIAMIENTO

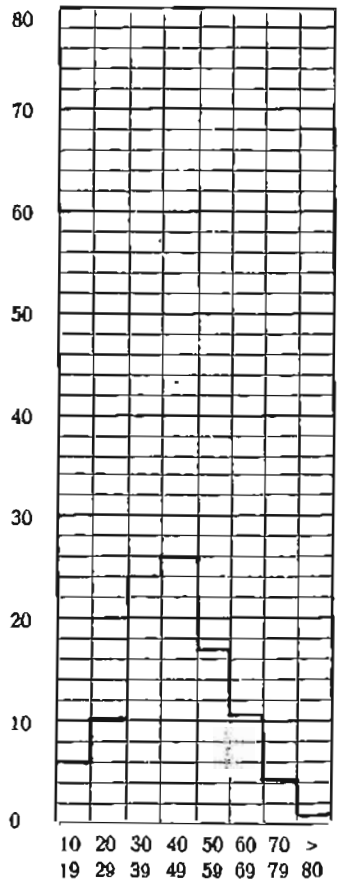
$$= \sqrt{\frac{SP}{\sum nd^2}} = 14,57$$

AREA BASIMETRICA

$$a = \frac{A}{SP} = 36,92$$

% QUE EL AREA DE CADA CLASE REPRESENTA EN LA TOTAL

**GRAFICA**  
DEL AREA BASIMETRICA



**VALORES MODULARES**

CLASE	NUMERO DE PIES	DIAMETRICO MEDIO cm	EDAD "A"	AREA BASIMETRICA $\frac{H}{4} \Sigma nd^2$ m <sup>2</sup>	VOLUMENES					CRECIMIENTOS			COEF. MORFICOS			LEÑAS		
					CON CORTEZA "B" m <sup>3</sup>	SIN CORTEZA "C" m <sup>3</sup>	10 AÑOS ANTES "D" m <sup>3</sup>	Cilindro Ideal "E" m <sup>3</sup>	Comercial "G" m <sup>3</sup>	MEDIO $100 \frac{C}{A}$ %	Corriente $\frac{C-D}{10}$ m <sup>3</sup>	Relativo $90 \frac{C-D}{C+D}$ %	B/E	C/F	C/E	Gruesas %	Totales %	
1. <sup>a</sup>	5.879	24	90	268,57	0,329	0,294	0,256	0,660	0,260	0,32	0,004	1,41	0,50	0,57	0,45	4,85	14,55	10
2. <sup>a</sup>	6.837	34	109	634,70	0,873	0,809	0,647	1,611	0,789	0,74	0,016	2,24	0,55	0,60	0,51	3,66	34,95	7
3. <sup>a</sup>	4.473	44	118	674,15	1,522	1,415	1,158	2,854	1,534	1,20	0,026	2,02	0,54	0,60	0,50	6,85	31,59	7
4. <sup>a</sup>	2.022	54	144	459,23	2,119	1,853	1,652	4,475	1,955	1,29	0,020	1,15	0,47	0,56	0,42	15,11	37,77	12
5. <sup>a</sup>	907	63	188	283,58	4,187	3,988	3,531	8,561	4,386	2,12	0,046	1,22	0,49	0,55	0,47	22,93	38,22	4
6. <sup>a</sup>	276	72	172	113,60	6,404	6,071	5,628	9,634	6,843	3,53	0,049	0,73	0,66	0,68	0,63	37,48	59,97	5
7. <sup>a</sup>	47	83	195	25,27	4,810	4,333	3,874	10,034	4,655	2,22	0,056	1,35	0,48	0,52	0,44	26,62	49,90	7
Total	20.441		141	2.459,10														

**S U B T R A M O**

**EXISTENCIAS**

CLASE	EN VOLUMEN				CRECIMIENTOS			LEÑAS	
	CON CORTEZA m <sup>3</sup>	SIN CORTEZA m <sup>3</sup>	Cilindro Ideal m <sup>3</sup>	COMERCIAL m <sup>3</sup>	MEDIO m <sup>3</sup>	CORRIENTE m <sup>3</sup>	RELATIVO m <sup>3</sup>	GRUESAS m <sup>3</sup>	TOTALES m <sup>3</sup>
1. <sup>a</sup>	1.934,779	1.726,662	3.880,140	1.529,716	1.881,280	22,340	27,280	93,837	281,5
2. <sup>a</sup>	5.965,966	5.533,868	11.015,774	5.396,444	5.059,380	110,759	133,638	218,354	2.085,10
3. <sup>a</sup>	6.806,564	6.328,400	12.764,153	6.862,029	5.367,600	114,509	137,492	466,250	2.150,19
4. <sup>a</sup>	4.284,214	3.746,159	9.048,652	3.953,010	2.608,380	40,642	49,268	647,345	1.618,14
5. <sup>a</sup>	3.797,518	3.617,388	7.765,008	3.978,102	1.922,840	41,450	46,330	870,771	1.451,41
6. <sup>a</sup>	1.767,532	1.675,651	2.658,956	1.888,723	974,280	13,607	12,903	662,471	1.059,98
7. <sup>a</sup>	226,014	203,656	471,593	218,785	104,340	2,627	3,051	60,165	112,78
Totales	24.782,586	22.831,785	47.604,277	23.826,809	17.918,100	345,935	409,962	3.019,192	8.759,13

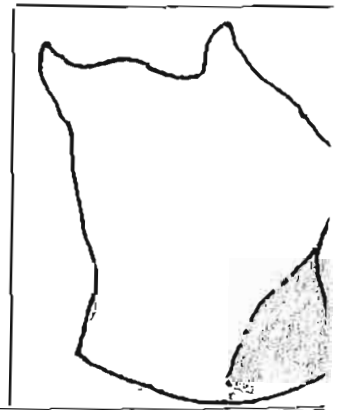
SECCION 18

CUARTEL B

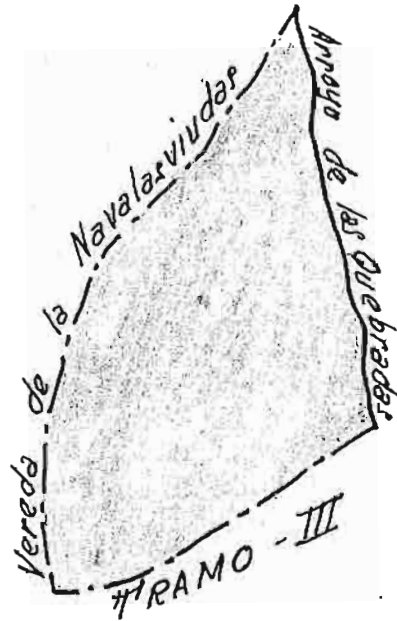
BOTILLO

TRAMO IV

SUBTRAMO b



# SUBTRAMO <sup>b</sup>



Escala 1:10.000

DESCRIPCION

SITUACION

Exposición N. ó inclinaciones de 20 á 25°.

LIMITES

- N.- Vereda de Navallasviudas.
- S.- Divisoria con subtramos "d" y "e" del Tramo III de Batillo.
- E.- Arroyo de los Quebrados.
- O.- Vereda de Navallasviudas.

SUELO

Gnéisico, con profundidades de 20 á 40 cm.

VUELO

P. Sylvestris.

REPOBLACION

Muy abundante en todo el subtramo.

SUPERFICIE

CLASE	NOTACION	Ha <sup>3</sup>
POBLADA..	S p.	26,3010
RASA.....	S r.	-
Forestal.....	Sf = Sp + Sr	26,3010
Inforestal....	Sl	0,1830
TOTAL...	Sf = Sr + Sl	26,4840

OBSERVACIONES

Número de piés de 10 á 19 cm. = 5.411

Diámetro medio = 13 cm.

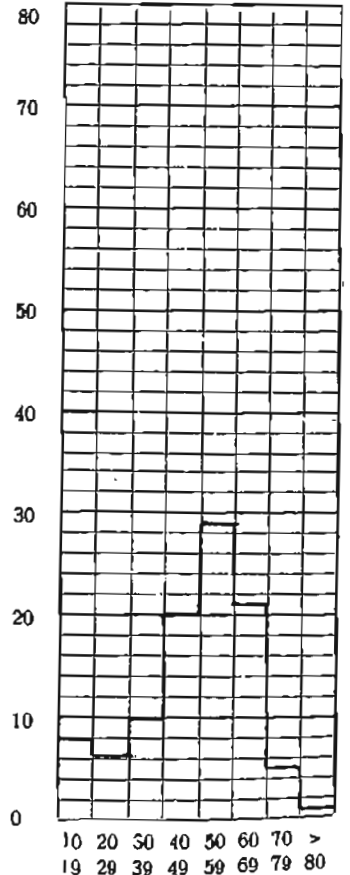
Area Basimétrica = 75,20

CLASE DE	Estado = III	$e = \sqrt{\frac{SP}{\Sigma nd^2}} = 14,50$	AREA BASIMETRICA
	Edad = VIII		$a = \frac{A}{SP} = 37,14$
	Calidad = III		

GRAFICA

DEL AREA BASIMETRICA

% QUE EL AREA DE CADA CLASE REPRESENTA EN LA TOTAL



**VALORES MODULARES**

CLASE	NUMERO DE PIESES	DIAMETRICO MEDIO cm	EDAD "A"	AREA BASIMETRICA $\frac{H}{4} \Sigma nd^2$ m <sup>2</sup>	VOLUMENES					CRECIMIENTOS			COEF. MORFICOS			LEÑAS	
					CON CORTEZA "B" m <sup>3</sup>	SIN CORTEZA "C" m <sup>3</sup>	10 AÑOS ANTES "D" m <sup>3</sup>	Cilindro Ideal "E" m <sup>3</sup>	Comercial "G" m <sup>3</sup>	MEDIO $100 \frac{C}{A}$ %	Corriente $\frac{C-D}{10}$ m <sup>3</sup>	Relativo $20 \frac{C-D}{C+D}$ %	B/E	C/F	C/E	Gruesas %	Totales %
1. <sup>a</sup>	1.454	24	119	65,22	0,423	0,404	0,337	0,769	0,365	0,34	0,007	1,84	0,55	0,57	0,53	7,56	15,12
2. <sup>a</sup>	1.028	34	135	94,74	1,031	0,959	0,750	1,992	0,995	0,71	0,021	2,44	0,52	0,58	0,48	4,66	26,40
3. <sup>a</sup>	1.251	44	118	193,88	1,522	1,415	1,158	2,854	1,534	1,20	0,026	2,02	0,54	0,60	0,50	6,85	31,59
4. <sup>a</sup>	1.221	54	144	280,67	2,119	1,853	1,652	4,475	1,955	1,29	0,020	1,15	0,47	0,56	0,42	15,11	37,77
5. <sup>a</sup>	635	64	188	201,68	4,187	3,988	3,531	8,561	4,386	2,12	0,046	1,22	0,49	0,55	0,47	22,93	38,22
6. <sup>a</sup>	126	73	172	53,01	6,404	6,071	5,628	9,634	6,843	3,53	0,049	0,73	0,66	0,68	0,63	37,48	59,97
7. <sup>a</sup>	23	83	195	12,41	4,810	4,333	3,874	10,034	4,655	2,22	0,056	1,35	0,48	0,52	0,44	26,62	49,90
Total	5.738		146	901,61													

**S U B T R A M O**

**E X I S T E N C I A S**

CLASE	E N V O L U M E N				C R E C I M I E N T O S			L E Ñ A S	
	CON CORTEZA m <sup>3</sup>	SIN CORTEZA m <sup>3</sup>	Cilindro Ideal m <sup>3</sup>	COMERCIAL m <sup>3</sup>	MEDIO m <sup>3</sup>	CORRIENTE m <sup>3</sup>	RELATIVO m <sup>3</sup>	GRUESAS m <sup>3</sup>	TOTAL m <sup>3</sup>
1. <sup>a</sup>	615,624	587,707	1.118,271	531,437	494,360	9,887	11,327	46,541	93,
2. <sup>a</sup>	1.059,560	985,544	2.047,673	1.022,860	729,880	21,382	25,853	49,375	279,
3. <sup>a</sup>	1.903,647	1.769,915	3.569,854	1.919,159	1.501,200	32,026	38,454	130,400	601,
4. <sup>a</sup>	2.587,055	2.262,147	5.464,097	2.387,055	1.575,090	24,542	29,751	390,904	977,
5. <sup>a</sup>	2.658,681	2.532,570	5.436,362	2.785,110	1.346,200	29,019	32,436	609,636	1.016,
6. <sup>a</sup>	806,917	764,971	1.213,871	862,243	444,780	6,212	0,890	302,432	483,
7. <sup>a</sup>	110,625	99,661	230,780	107,065	51,060	1,286	1,493	29,448	55,2
Totales	9.742,108	9.002,515	19.080,908	9.614,929	6.142,570	124,354	140,205	1.558,736	3.506,5



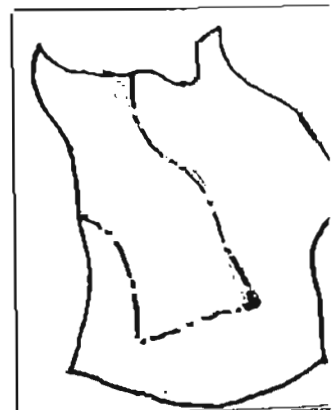
SECCION 1\*

CUARTEL B

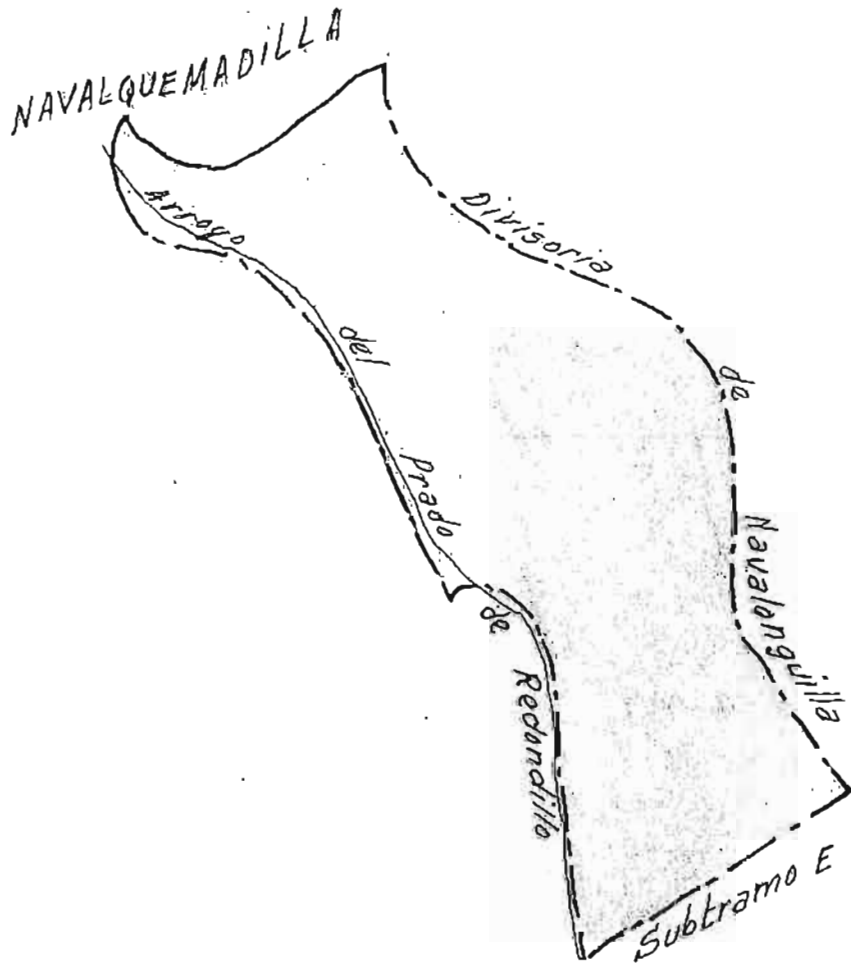
BOTILLO

TRAMO IV

SUBTRAMO 0



# SUBTRAMO <sup>o</sup>



Escala 1:10.000

DESCRIPCION

SITUACION

Exposición NO. 6 inclinaciones de 35 á 40°.

LIMITES

- N.- Navaquemadilla.
- S.- Divisoria con subtramo "e" del Tramo IV de Botillo.
- E.- Divisoria de Navalanguilla.
- O.- Arroyo de Prado Redondillo.

SUELO

Granítico con algunos peñascales y profundidades de 20 á 40 cm.

VUELO

P. Sylvestris y abundante retama en la parte baja.

REPOBLACION

Abundante en la parte alta y escasa en la parte baja.

SUPERFICIE

CLASE	NOTACION	Ha <sup>3</sup>
POBLADA...	Sp.	48,1590
RASA.....	Sr.	0,8800
Forestal.....	Sf=Sp+Sr.	49,0390
Inforestal....	SI	0,2450
TOTAL...	Sf=Sr+SI	49,2840

OBSERVACIONES

Número de piés de 10 á 19 cm. = 5.083

Diámetro medio = 14 cm.

Area Basimétrica = 73,19

CLASE DE Estado = III  
Edad = VII  
Calidad = II

RELACION DE ESPACIAMIENTO

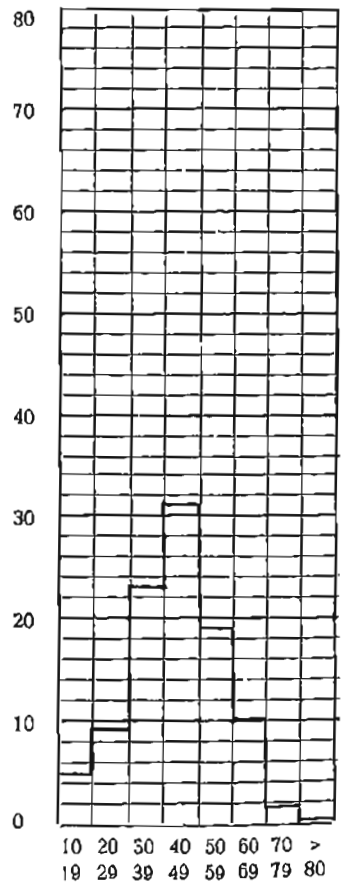
$$e = \sqrt{\frac{SP}{\sum nd^2}} = 15,24$$

AREA BASIMETRICA

$$a = \frac{A}{SP} = 33,77$$

GRAFICA  
DEL AREA BASIMETRICA

% QUE EL AREA DE CADA CLASE REPRESENTA EN LA TOTAL



VALORES MODULARES

CLASE	NUMERO DE PIES	DIAMETRICO MEDIO cm	EDAD "A"	AREA BASIMETRICA $\frac{H}{4} \cdot \Sigma nd^2$ m <sup>2</sup>	VOLUMENES					CRECIMIENTOS			COEF. MORFICOS			LEÑAS		
					CON CORTEZA "B" m <sup>3</sup>	SIN CORTEZA "C" m <sup>3</sup>	10 AÑOS ANTES "D" m <sup>3</sup>	Cilindro Ideal "E" m <sup>3</sup>	Comercial "G" m <sup>3</sup>	MEDIO $100 \frac{C}{A}$ %	Corriente $\frac{C-D}{10}$ m <sup>3</sup>	Relativo $20 \frac{C-D}{C+D}$ %	B/E	C/F	C/E	Gruesas %	Totales %	
1. <sup>a</sup>	3.133	24	119	142,41	0,423	0,404	0,337	0,769	0,365	0,34	0,007	1,84	0,55	0,57	0,53	7,56	15,12	4
2. <sup>a</sup>	4.117	35	135	385,72	1,031	0,959	0,750	1,992	0,995	0,71	0,021	2,44	0,52	0,58	0,48	4,66	26,40	6
3. <sup>a</sup>	3.369	44	118	513,10	1,522	1,415	1,158	2,854	1,534	1,20	0,026	2,02	0,54	0,60	0,50	6,85	31,59	7
4. <sup>a</sup>	1.412	54	144	318,67	2,119	1,853	1,652	4,475	1,955	1,29	0,020	1,15	0,47	0,56	0,42	15,11	37,67	12
5. <sup>a</sup>	505	64	188	160,16	4,187	3,988	3,531	8,561	4,386	2,12	0,046	1,22	0,49	0,55	0,47	22,93	38,22	4
6. <sup>a</sup>	66	73	172	27,32	6,404	6,071	5,628	9,634	6,843	3,53	0,049	0,37	0,66	0,68	0,63	37,48	59,97	5
7. <sup>a</sup>	10	85	195	5,63	4,810	4,333	3,874	10,034	4,655	2,22	0,056	1,35	0,48	0,52	0,44	26,62	49,90	7
Total	12.612		135	1.553,11														

SUBTRAMOS

EXISTENCIAS

CLASE	EN VOLUMEN				CRECIMIENTOS			LEÑAS	
	CON CORTEZA m <sup>3</sup>	SIN CORTEZA m <sup>3</sup>	Cilindro Ideal m <sup>3</sup>	COMERCIAL m <sup>3</sup>	MEDIO m <sup>3</sup>	CORRIENTE m <sup>3</sup>	RELATIVO m <sup>3</sup>	GRUESAS m <sup>3</sup>	TOTAL m <sup>3</sup>
1. <sup>a</sup>	1.326,512	1.266,359	2.409,590	1.145,111	1.065,220	21,304	24,408	100,284	200,592
2. <sup>a</sup>	4.243,392	3.946,968	8.200,652	4.096,415	2.923,070	85,634	103,539	197,742	112,273
3. <sup>a</sup>	5.126,607	4.766,461	9.613,778	5.168,383	4.042,800	86,246	103,557	351,173	1.619,476
4. <sup>a</sup>	2.991,746	2.616,012	6.318,841	2.760,460	1.821,480	28,381	34,405	452,053	1.129,933
5. <sup>a</sup>	2.114,384	2.014,091	4.323,406	2.214,930	1.070,600	23,078	25,795	484,828	808,123
6. <sup>a</sup>	422,671	400,699	635,837	451,651	232,980	3,254	3,085	158,417	253,466
7. <sup>a</sup>	48,098	43,331	100,339	46,550	22,200	0,559	0,649	12,804	24,003
Totales	16.273,410	15.053,922	31.602,445	15.883,501	11.178,350	248,457	295,439	1.757,300	4.147,899

SECCION 10

CUARTEL B

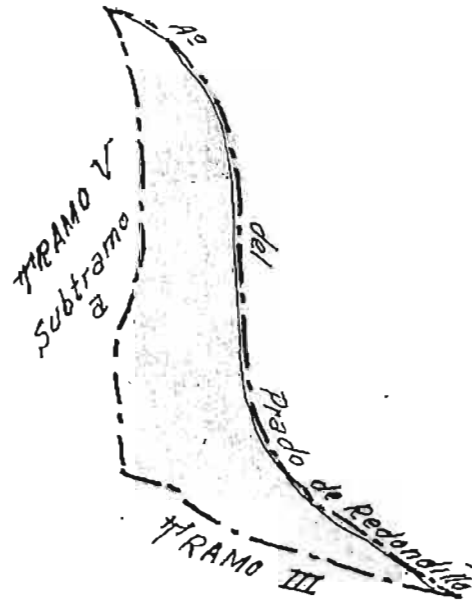
BOTILLO

TRAMO IV

SUBTRAMO a



# SUBTRAMO a



Escala 1:10.000

DESCRIPCION

SITUACION

Exposición NO. é inclinaciones que van de 27 á 34°.

LIMITES

- N.- Arroyo Prado Redondillo.
- S.- Divisoria con subtramo "o" del Tramo III de Botillo.
- E.- Arroyo del Prado Redondillo.
- O.- Divisoria con el subtramo "a" del Tramo V de Botillo.

SUELO

Granítico, con profundidades de 0 á 20 cm.

VUELO

P. Sylvestris y abundante matorral.

REPOBLACION

Muy escasa en todo el subtramo.

SUPERFICIE

CLASE	NOTACION	Ha <sup>2</sup>
POBLADA...	S p.	5,9000
RASA.....	S r.	-
Forestal.....	Sf = Sp + Sr	5,9000
Inforestal....	SI	0,6000
TOTAL...	Sf = Sr + SI	6,5000

OBSERVACIONES

Número de piés de 10 á 19 cm. = 1.806

Diámetro medio = 14 cm.

Area Basimétrica = 29,56

CLASE DE

- Estado = I
- Edad = VII
- Calidad = IV

RELACION DE ESPACIAMIENTO

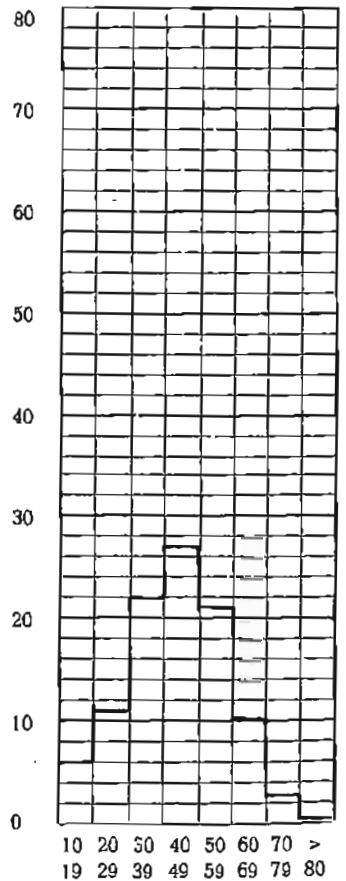
$$c = \sqrt{\frac{SP}{\sum nd^2}} = 9,86$$

AREA BASIMETRICA

$$a = \frac{A}{SP} = 80,83$$

% QUE EL AREA DE CADA CLASE REPRESENTA EN LA TOTAL

**GRAFICA**  
DEL AREA BASIMETRICA



**VALORES MODULARES**

CLASE	NUMERO DE PIES	DIAMETRICO MEDIO cm	EDAD "A"	AREA BASIMETRICA $\frac{H}{4} \sum nd^2$ m <sup>2</sup>	VOLUMENES					CRECIMIENTOS			COEF. MORFICOS			LEÑAS		
					CON CORTEZA "B" m <sup>3</sup>	SIN CORTEZA "C" m <sup>3</sup>	10 AÑOS ANTES "D" m <sup>3</sup>	Cilindro Ideal "E" m <sup>3</sup>	Comercial "G" m <sup>3</sup>	MEDIO $100 \frac{C}{A}$ %	Corriente $\frac{C-D}{10}$ m <sup>3</sup>	Relativo $20 \frac{C-D}{C+D}$ %	B/E	C/F	C/E	Gruesas %	Totales %	
1. <sup>a</sup>	1.159	24	90	52,05	0,329	0,294	0,256	0,660	0,260	0,32	0,004	1,41	0,50	0,57	0,45	4,85	14,55	10
2. <sup>a</sup>	1.147	34	109	105,60	0,862	0,809	0,647	1,611	0,789	0,74	0,016	2,24	0,55	0,60	0,51	3,65	34,95	7
3. <sup>a</sup>	856	44	118	129,29	1,522	1,415	1,158	2,854	1,534	1,20	0,026	2,02	0,54	0,60	0,50	6,85	31,59	7
4. <sup>a</sup>	443	53	144	99,37	2,119	1,853	1,652	4,475	1,955	1,29	0,020	1,15	0,47	0,56	0,42	15,11	37,77	12
5. <sup>a</sup>	153	63	188	47,51	4,187	3,988	3,531	8,561	4,386	2,12	0,046	1,22	0,49	0,55	0,47	22,93	38,22	4
6. <sup>a</sup>	30	72	172	12,35	6,404	6,071	5,628	9,634	6,843	3,53	0,049	0,73	0,66	0,68	0,63	37,48	59,97	5
7. <sup>a</sup>	2	89	195	1,24	4,810	4,333	3,874	10,034	4,655	2,22	0,056	1,35	0,48	0,52	0,44	26,62	49,90	7
Total	3.790		126	447,41														

**S U B T R A M O ..... a**

**EXISTENCIAS**

CLASE	EN VOLUMEN				CRECIMIENTOS			LEÑAS	
	CON CORTEZA m <sup>3</sup>	SIN CORTEZA m <sup>3</sup>	Cilindro ideal m <sup>3</sup>	COMERCIAL m <sup>3</sup>	MEDIO m <sup>3</sup>	CORRIENTE m <sup>3</sup>	RELATIVO m <sup>3</sup>	GRUESAS m <sup>3</sup>	TOTAL m <sup>3</sup>
1. <sup>a</sup>	381,427	340,398	764,940	301,804	370,880	4,404	5,378	18,499	55,4
2. <sup>a</sup>	1.000,872	928,382	1.848,046	905,327	848,780	18,581	22,419	36,632	349,8
3. <sup>a</sup>	1.302,575	1.211,069	2.442,682	1.313,190	1.027,200	21,914	26,312	89,226	411,4
4. <sup>a</sup>	938,628	820,746	1.982,469	866,065	571,470	8,904	10,794	141,827	354,5
5. <sup>a</sup>	640,596	610,210	1.309,864	671,058	324,360	6,992	7,815	146,888	244,8
6. <sup>a</sup>	192,123	182,136	289,017	205,296	105,900	1,479	1,402	72,008	115,2
7. <sup>a</sup>	9,626	8,666	20,068	9,310	4,440	0,112	0,130	2,562	4,8
Total	4.465,847	4.101,607	8.657,086	4.272,049	3.253,030	62,386	74,251	507,643	1.536,16



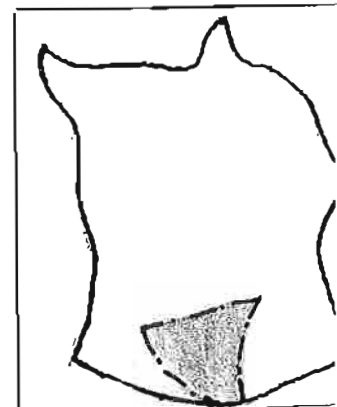
SECCION 10

CUARTEL B

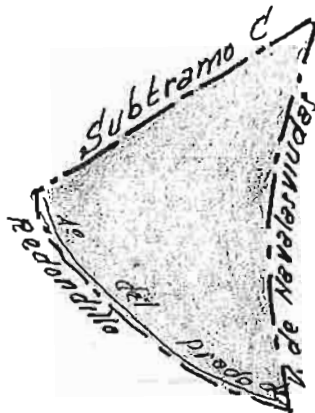
BOTILLO

TRAMO IV

SUBTRAMO •



# SUBTRAMO . . . . .



Escala 1:10.000

**SITUACION**

Exposición NO. á inclinaciones de 5 á 10°.

**LIMITES**

- N.- Divisoria con el subtramo "o" del tramo IV de Botillo.
- S.- Divisoria con el subtramo "o" del tramo III de Botillo.
- E.- Vereda de Navalasviudas.
- O.- arroyo Prado Redondillo.

**SUELO**

Gnéisico con profundidades de 40 á 60 cm.

**VUELO**

P. Sylvestris.

**REPOBLACION**

Abundante y muy regularmente distribuida por todo el subtramo.

**SUPERFICIE**

CLASE	NOTACION	H <sub>a</sub> <sup>3</sup>
POBLADA..	S p.	14,6750
RASA.....	S r.	-
Forestal.....	Sf = Sp + Sr	14,6750
Inforestal....	Sl	-
TOTAL...	Sf = Sr + Sl	14,6750

**OBSERVACIONES**

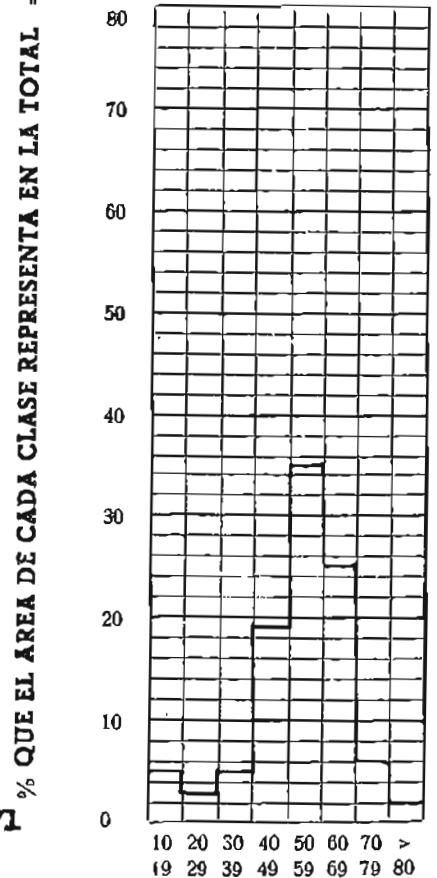
Número de piés de 10 á 19 cm. = 2.620

Díametro medio = 12 cm.

Area Basimétrica = 31,60

CLASE DE	}	Estado = II	RELACION DE ESPACIAMIENTO	= $\sqrt{\frac{SP}{\sum nd^2}} = 13,72$	AREA BASIMETRICA	= $\frac{A}{SP} = 41,71$
		Edad = VIII				
		Calidad = II				

**GRAFICA DEL AREA BASIMETRICA**



**VALORES MODULARES**

CLASE	NUMERO DE PIES	DIAMETRICO MEDIO cm	EDAD "A"	AREA BASIMETRICA $\frac{H}{4} \Sigma nd^2$ m <sup>2</sup>	VOLUMENES					CRECIMIENTOS			COEF. MORFICOS			LEÑAS	
					CON CORTEZA "B" m <sup>3</sup>	SIN CORTEZA "C" m <sup>3</sup>	10 AÑOS ANTES "D" m <sup>3</sup>	Cilindro Ideal "E" m <sup>3</sup>	Comercial "G" m <sup>3</sup>	MEDIO $100 \frac{C}{A}$ %	Corriente $\frac{C-D}{10}$ m <sup>3</sup>	Relativo $20 \frac{C-D}{C+D}$ %	B/E	C/F	C/E	Gruesas %	Totales %
1. <sup>a</sup>	419	24	119	19,20	0,423	0,404	0,337	0,769	0,365	0,34	0,007	1,84	0,55	0,57	0,53	7,56	15,12
2. <sup>a</sup>	283	35	135	27,17	1,031	0,959	0,750	1,992	0,995	0,71	0,021	2,44	0,52	0,58	0,48	4,66	26,40
3. <sup>a</sup>	746	45	118	116,62	1,522	1,415	1,158	2,854	1,534	1,22	0,026	2,02	0,54	0,60	0,50	6,85	31,59
4. <sup>a</sup>	918	54	144	212,12	2,119	1,853	1,652	4,475	1,955	1,29	0,020	1,15	0,47	0,56	0,42	15,11	37,77
5. <sup>a</sup>	496	63	188	156,78	4,187	3,988	3,531	8,561	4,386	2,12	0,046	1,22	0,49	0,55	0,47	22,93	38,22
6. <sup>a</sup>	90	73	172	37,80	6,404	6,071	5,628	9,634	6,843	3,53	0,049	0,73	0,66	0,68	0,63	37,48	59,97
7. <sup>a</sup>	20	83	195	10,74	4,810	4,333	3,874	10,034	4,655	2,22	0,056	1,35	0,48	0,52	0,44	26,62	49,90
Total	2.972		151	580,42													

**S U B T R A M O**

**E X I S T E N C I A S**

CLASE	E N V O L U M E N				C R E C I M I E N T O S			L E Ñ A S	
	CON CORTEZA m <sup>3</sup>	SIN CORTEZA m <sup>3</sup>	Cilindro Ideal m <sup>3</sup>	COMERCIAL m <sup>3</sup>	MEDIO m <sup>3</sup>	CORRIENTE m <sup>3</sup>	RELATIVO m <sup>3</sup>	GRUESAS m <sup>3</sup>	TOTAL m <sup>3</sup>
1. <sup>a</sup>	177,404	169,360	322,253	153,144	142,460	2,849	3,264	13,412	26,8
2. <sup>a</sup>	291,688	271,312	563,708	281,585	200,930	5,886	7,117	13,593	77,0
3. <sup>a</sup>	1.135,188	1.055,441	2.128,786	1.144,439	910,120	19,098	22,931	77,760	358,6
4. <sup>a</sup>	1.945,058	1.700,779	4.108,142	1.794,690	1.184,220	18,452	22,368	293,898	734,6
5. <sup>a</sup>	2.076,702	1.978,197	4.246,355	2.175,456	1.051,520	22,667	25,336	476,188	793,7
6. <sup>a</sup>	576,369	546,408	867,051	615,888	317,700	4,437	4,207	216,023	345,64
7. <sup>a</sup>	96,196	86,662	200,678	93,100	44,400	1,118	1,299	25,607	48,00
Totales	6.298,607	5.808,158	12.439,972	6.258,302	3.851,350	74,507	86,522	1.116,481	2.384,44

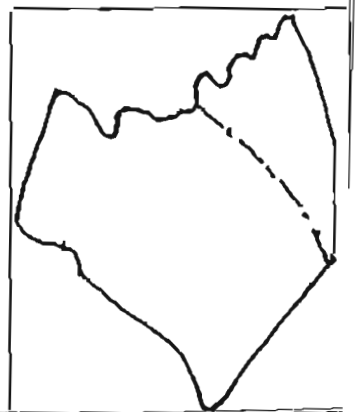
SECCION 10

CUARTEL B

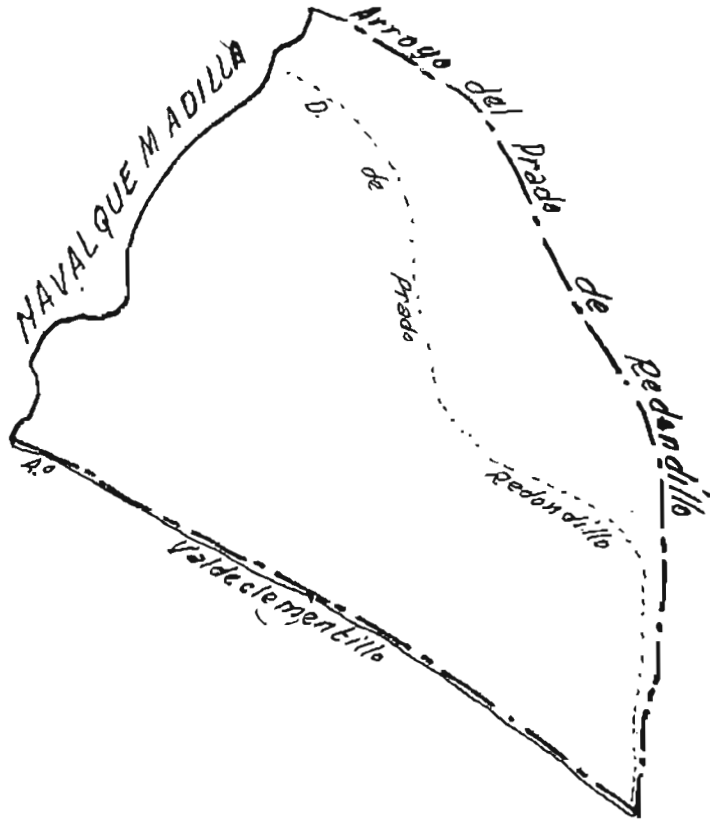
BOPILLO

TRAMO v

SUBTRAMO a



# SUBTRAMO a



Escala 1:10.000

**SITUACION**

Exposición NO. é inclinaciones de 27 á 39°.

**LIMITES**

- N.- Navaquemadilla y Arroyo de Prado Redondillo.
- S.- Divisoria con el subtramo "d" del Tramo IV de Botillo.
- E.- Arroyo del Prado Redondillo.
- O.- Arroyo de Valdeelementillo.

**SUELO**

Granítico con profundidades de 0 á 20 cm.

**VUELO**

P. Sylvestris y mucho matorral.

**REPOBLACION**

Muy escasa.

**SUPERFICIE**

CLASE	NOTACION	Ha <sup>2</sup>
ROBLADA..	Sp.	41,6470
RASA.....	Sr.	-
Forestal.....	Sf=Sp+Sr	41,6470
Inforestal....	Sl	0,2200
TOTAL...	Sf=Sr+Sl	41,8670

**OBSERVACIONES**

Número de piés de 10 á 19 cm. = 5.626

Diámetro medio = 15 cm.

Area Basimétrica = 98,95

CLASE DE

- Estado = I
- Edad = VI
- Calidad = IV

RELACION DE ESPACIAMIENTO

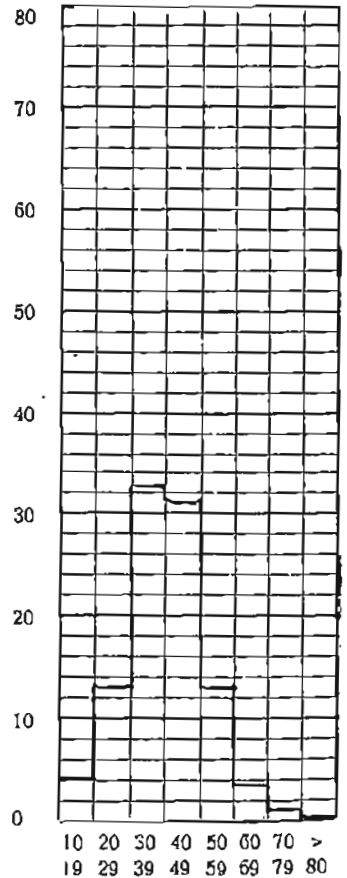
$$c = \sqrt{\frac{Sp}{\sum nd^2}} = 11,85$$

AREA BASIMETRICA

$$a = \frac{A}{Sp} = 55,95$$

**GRAFICA DEL AREA BASIMETRICA**

% QUE EL AREA DE CADA CLASE REPRESENTA EN LA TOTAL



**VALORES MODULARES**

CLASE	NUMERO DE PIES	DIAMETRICO MEDIO cm	EDAD "A"	AREA BASIMETRICA: $\frac{H}{4} \cdot \sum nd^2$ m <sup>2</sup>	VOLUMENES					CRECIMIENTOS			COEF. MORFICOS			LEÑAS	
					CON CORTEZA "B" m <sup>3</sup>	SIN CORTEZA "C" m <sup>3</sup>	10 AÑOS ANTES "D" m <sup>3</sup>	Cilindro Ideal "E" m <sup>3</sup>	Comercial "G" m <sup>3</sup>	MEDIO $100 \frac{C}{A}$ %	Corriente $\frac{C-D}{10}$ m <sup>3</sup>	Relativo $20 \frac{C-D}{C+D}$ %	B/E	C/F	C/E	Gruesas %	Totales %
1. <sup>a</sup>	6.549	25	78	312,26	0,402	0,368	0,256	0,727	0,351	0,47	0,011	3,60	0,55	0,65	0,50	3,98	23,68
2. <sup>a</sup>	8.197	34	119	758,29	0,948	0,886	0,711	1,729	0,971	0,75	0,017	2,20	0,55	0,62	0,52	6,60	37,19
3. <sup>a</sup>	4.855	44	123	733,51	1,543	1,388	1,131	2,818	1,397	1,12	0,026	2,05	0,55	0,59	0,49	15,94	50,27
4. <sup>a</sup>	1.413	53	139	315,08	1,937	1,684	1,296	4,224	1,835	1,21	0,039	2,60	0,46	0,55	0,44	16,53	66,12
5. <sup>a</sup>	296	63	163	92,65	4,187	3,942	3,476	7,769	4,374	2,41	0,047	1,26	0,54	0,57	0,51	42,00	65,00
6. <sup>a</sup>	44	72	172	17,90	6,404	6,071	5,628	9,634	6,843	3,53	0,044	0,76	0,66	0,68	0,63	37,48	59,97
7. <sup>a</sup>	3	82	195	1,58	4,810	4,333	3,874	10,034	4,655	2,22	0,056	1,35	0,48	0,52	0,44	26,62	49,90
Total	21.357		117	2.231,27													

**S U B T R A M O**

**E X I S T E N C I A S**

CLASE	E N V O L U M E N				C R E C I M I E N T O S			L E Ñ A S	
	CON CORTEZA m <sup>3</sup>	SIN CORTEZA m <sup>3</sup>	Cilindro Ideal m <sup>3</sup>	COMERCIAL m <sup>3</sup>	MEDIO m <sup>3</sup>	CORRIENTE m <sup>3</sup>	RELATIVO m <sup>3</sup>	GRUESAS m <sup>3</sup>	TOTAL m <sup>3</sup>
1. <sup>a</sup>	2.636,627	2.411,342	4.763,088	2.301,973	3.078,030	73,349	94,918	104,938	624,4
2. <sup>a</sup>	7.773,215	7.262,542	14.170,974	7.960,926	6.147,750	143,447	171,011	513,032	2.890,4
3. <sup>a</sup>	7.489,808	6.738,740	13.679,933	6.781,949	5.437,600	124,288	153,541	1.193,875	3.765,4
4. <sup>a</sup>	2.736,416	2.379,209	5.968,371	2.592,572	1.709,730	54,683	71,147	452,329	1.809,4
5. <sup>a</sup>	1.239,411	1.166,802	2.299,594	1.294,704	713,360	13,794	15,616	520,553	805,4
6. <sup>a</sup>	281,780	267,133	423,892	301,101	155,320	1,949	2,141	105,611	168,5
7. <sup>a</sup>	14,429	12,999	30,102	13,965	6,810	0,168	0,195	3,841	7,2
Totales	22.171,688	20.238,768	41.335,953	21.247,192	17.248,600	411,678	508,570	2.894,180	10.071,4



SECCION 18

CUARTEL B

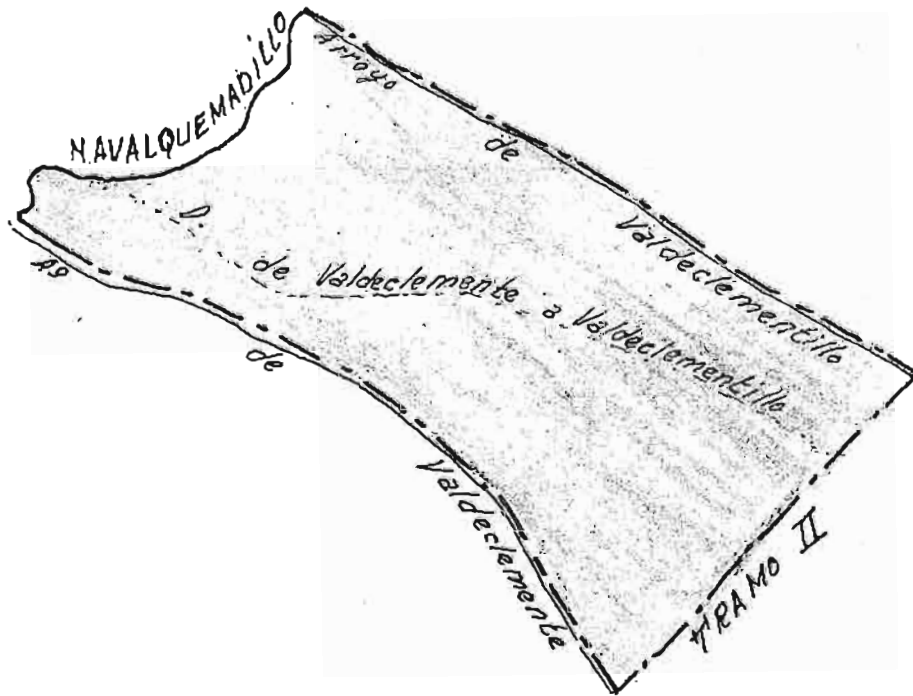
BOTILLO

TRAMO V

SUBTRAMO b



# SUBTRAMO



Escala 1:10,000.

**SITUACION**

Exposición NO. é inclinaciones de 30 á 35°.

**LIMITES**

- N.- Navaquemadilla y Arroyo de Valdeclementillo.
- S.- Arroyo de Valdeclemente y divisoria con el subtramo "a" del Tramo II
- E.- Arroyo de Valdeclementillo.
- O.- Arroyo de Valdeclemente.

**SUELO**

Granítico, profundidades de 20 á 40 cm.

**VUELO**

P. Sylvestris y algo de matorral y abundantes helechos.

**REPOBLACION**

Muy escasa.

**SUPERFICIE**

CLASE	NOTACION	Ha <sup>2</sup>
POBLADA..	S p.	48,0880
RASA.....	S r.	-
Forestal.....	Sf = Sp + Sr	48,0880
Inforestal....	Si	0,0710
<b>TOTAL...</b>	<b>Sf = Sr + Si</b>	<b>48,1590</b>

**OBSERVACIONES**

Número de plés de 10 á 19 cm. = 3.743

Diámetro medio = 14 cm.

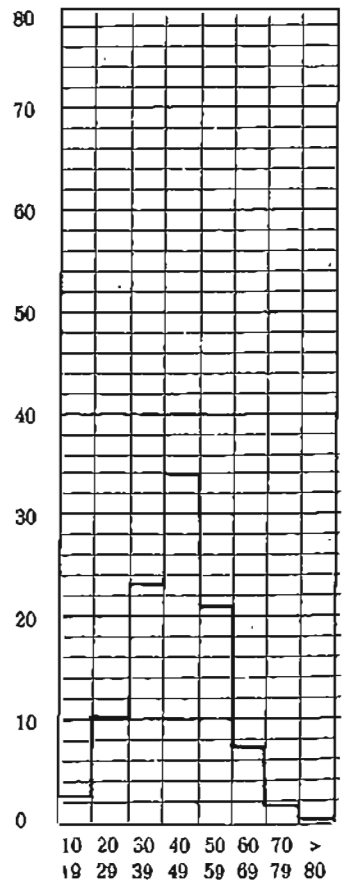
Area Basimétrica = 58,45

CLASE DE	RELACION DE ESPACIAMIENTO	AREA BASIMETRICA
Estado = II	$c = \sqrt{\frac{S P}{\sum nd^2}} = 12,42$	$a = \frac{A}{S P} = 50,81$
Edad = VII		
Calidad = III		

**GRAFICA**

DEL AREA BASIMETRICA

% QUE EL AREA DE CADA CLASE REPRESENTA EN LA TOTAL



**VALORES MODULARES**

CLASE	NUMERO DE PIES	DIAMETRICO MEDIO cm	EDAD "A"	AREA BASIMETRICA $\frac{H}{4} \sum nd^2$ m <sup>2</sup>	VOLUMENES					CRECIMIENTOS			COEF. MORFICOS			LEÑAS		
					CON CORTEZA "B" m <sup>3</sup>	SIN CORTEZA "C" m <sup>3</sup>	10 AÑOS ANTES "D" m <sup>3</sup>	Cilindro ideal "E" m <sup>3</sup>	Comercial "G" m <sup>3</sup>	MEDIO $100 \frac{C}{A}$ %	Corriente $\frac{C-D}{10}$ m <sup>3</sup>	Relativo $20 \frac{C-D}{C+D}$ %	B/E	C/F	C/E	Gruesas %	Totales %	
1. <sup>a</sup>	5.022	25	112	237,72	0,468	0,414	0,304	0,839	0,442	0,37	0,011	3,10	0,56	0,65	0,49	3,42	20,52	1
2. <sup>a</sup>	6.113	35	128	573,16	0,899	0,829	0,667	1,567	0,837	0,64	0,016	2,14	0,57	0,64	0,53	2,40	25,10	1
3. <sup>a</sup>	5.481	44	122	829,38	1,840	1,659	1,351	3,505	1,731	1,36	0,031	2,05	0,52	0,63	0,47	6,96	26,09	1
4. <sup>a</sup>	2.253	53	139	503,39	1,937	1,684	1,296	4,224	1,835	1,21	0,039	2,60	0,46	0,55	0,44	16,53	66,12	1
5. <sup>a</sup>	601	63	163	188,78	4,187	3,942	3,476	7,769	4,374	2,41	0,046	1,26	0,54	0,57	0,51	42,00	65,00	1
6. <sup>a</sup>	110	73	172	45,94	6,404	6,071	5,628	9,634	6,843	3,53	0,044	0,76	0,66	0,68	0,63	37,48	59,97	1
7. <sup>a</sup>	12	84	195	6,63	4,810	4,333	3,874	10,034	4,655	2,22	0,056	1,35	0,48	0,52	0,44	26,62	49,90	1
Total	19.592		130	2.385,00														

**S U B T R A M O**

**EXISTENCIAS**

CLASE	EN VOLUMEN				CRECIMIENTOS			LEÑAS	
	CON CORTEZA m <sup>3</sup>	SIN CORTEZA m <sup>3</sup>	Cilindro ideal m <sup>3</sup>	COMERCIAL m <sup>3</sup>	MEDIO m <sup>3</sup>	CORRIENTE m <sup>3</sup>	RELATIVO m <sup>3</sup>	GRUESAS m <sup>3</sup>	TOTAL m <sup>3</sup>
1. <sup>a</sup>	2.351,300	2.077,099	4.212,956	2.221,733	1.858,140	54,740	72,890	80,414	482,4
2. <sup>a</sup>	5.495,587	5.065,232	9.577,237	5.116,581	3.912,320	97,197	117,605	131,894	1.379,3
3. <sup>a</sup>	10.084,492	9.091,335	19.212,549	9.487,063	7.454,160	168,815	206,732	701,881	2.631,0
4. <sup>a</sup>	4.363,160	3.793,601	9.516,447	4.133,804	2.726,130	87,191	113,442	721,230	2.884,9
5. <sup>a</sup>	2.516,507	2.369,082	4.669,109	2.628,774	1.448,410	28,006	31,708	1.056,933	1.635,7
6. <sup>a</sup>	851,745	667,832	1.059,729	752,752	388,300	4,873	6,473	319,234	510,75
7. <sup>a</sup>	57,717	51,997	120,407	55,860	27,240	0,671	0,779	15,364	28,80
Totales	25.720,509	23.116,178	48.368,434	24.396,567	17.814,700	441,493	549,630	3.026,951	9.553,16

SECCION 1ª

CUARTEL B

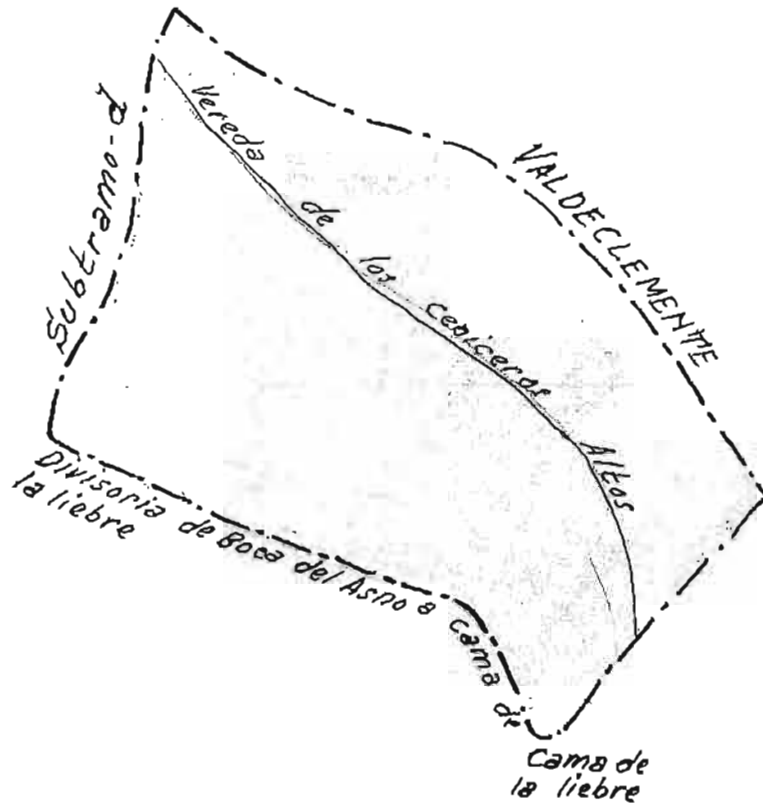
BOTILLO

TRAMO V

SUBTRAMO 0



# SUBTRAMO °



Escala 1:10.000

DESCRIPCION

SITUACION

Exposición NO. é inclinaciones de 20 á 25°.

LIMITES

- N.- Arroyo de Valdeclemente y divisoria con el subtramo "d" del Tramo V
- S.- Divisoria con subtramos "a" y "e" del Tramo II de Botillo.
- E.- Arroyo de Valdeclemente.
- O.- Divisoria del Cerrillo de Cagalobos.

SUELO

Granítico, con profundidades de 40 á 60 cm.

VUELO

P. Sylvestris, con abundante helecho.

REPOBLACION

Muy escasa.

SUPERFICIE

CLASE	NOTACION	Ha <sup>3</sup>
POBLADA..	Sp.	57,8110
BASA.....	Sr.	-
Forestal.....	Sf = Sp + Sr	57,8110
Inforestal....	Si	0,0780
TOTAL...	Sf = Sr + Si	57,8890

OBSERVACIONES

Número de piés de 10 á 19 cm. = 5.728

Diámetro medio = 15 cm.

Area Basimétrica = 98,26

CLASE DE	Estado = II
	Edad = VII
	Caldad = II

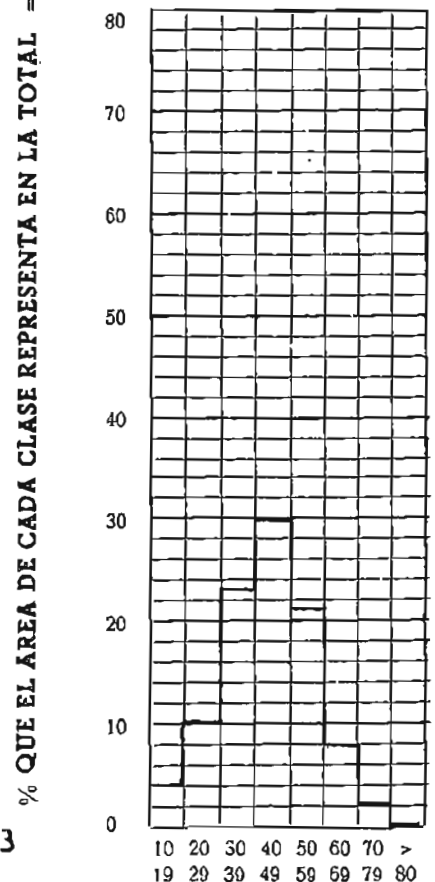
RELACION DE ESPACIAMIENTO

$$e = \sqrt{\frac{SP}{\sum nd^2}} = 13,72$$

AREA BASIMETRICA

$$a = \frac{A}{SP} = 41,73$$

**GRAFICA**  
DEL AREA BASIMETRICA



VALORES MODULARES

CLASE	NUMERO DE PIES	DIAMETRICO MEDIO cm	EDAD "A"	AREA BASIMETRICA $\frac{H}{4} \Sigma nd^2$ m <sup>2</sup>	VOLUMENES					CRECIMIENTOS			COEF. MORFICOS			LEÑAS		
					CON CORTEZA "B" m <sup>3</sup>	SIN CORTEZA "C" m <sup>3</sup>	10 AÑOS ANTES "D" m <sup>3</sup>	Cilindro Ideal "E" m <sup>3</sup>	Comercial "G" m <sup>3</sup>	MEDIO $100 \frac{C}{A}$ %	Corriente $\frac{C-D}{10}$ m <sup>3</sup>	Relativo $20 \frac{C-D}{C+D}$ %	B/E	C/F	C/E	Gruesas %	Totales %	
1. <sup>a</sup>	5.155	24	110	240,89	0,420	0,389	0,303	0,742	0,405	0,35	0,009	2,50	0,56	0,65	0,52	4,32	21,60	7
2. <sup>a</sup>	6.048	34	119	565,58	0,948	0,886	0,711	1,729	0,971	0,75	0,017	2,20	0,55	0,62	0,52	6,60	37,19	6
3. <sup>a</sup>	4.783	44	129	730,75	1,466	1,298	1,074	2,905	1,430	1,00	0,022	1,89	0,50	0,62	0,45	10,92	32,76	11
4. <sup>a</sup>	2.283	54	139	515,40	1,937	1,684	1,296	4,224	1,835	1,21	0,039	2,60	0,46	0,55	0,44	16,53	66,12	13
5. <sup>a</sup>	629	64	163	199,31	4,187	3,942	3,476	7,769	4,374	2,41	0,047	1,26	0,54	0,57	0,51	42,00	65,00	5
6. <sup>a</sup>	133	72	172	54,81	6,404	6,071	5,628	9,634	6,843	3,53	0,044	0,76	0,66	0,68	0,63	37,48	59,97	5
7. <sup>a</sup>	14	83	195	7,64	4,810	4,333	3,874	10,034	4,655	2,27	0,056	1,35	0,48	0,52	0,44	26,62	49,90	7
Total	19.045		130	2.314,38														

SUBTRAMO

EXISTENCIAS

CLASE	EN VOLUMEN				CRECIMIENTOS			LEÑAS	
	CON CORTEZA m <sup>3</sup>	SIN CORTEZA m <sup>3</sup>	Cilindro Ideal m <sup>3</sup>	COMERCIAL m <sup>3</sup>	MEDIO m <sup>3</sup>	CORRIENTE m <sup>3</sup>	RELATIVO m <sup>3</sup>	GRUESAS m <sup>3</sup>	TOTALES m <sup>3</sup>
1. <sup>a</sup>	2.163,038	2.007,357	3.824,494	2.088,806	1.804,250	4,333	54,076	93,443	467,2
2. <sup>a</sup>	5.735,318	5.358,528	10.455,782	5.873,818	4.536,000	105,840	126,177	378,531	2.132,9
3. <sup>a</sup>	7.010,921	6.206,421	13.896,050	6.838,255	4.783,000	107,139	132,506	765,593	2.296,7
4. <sup>a</sup>	4.421,258	3.844,115	9.643,164	4.188,848	2.762,430	88,352	114,953	730,834	2.923,3
5. <sup>a</sup>	2.633,749	2.479,455	4.886,638	2.751,246	1.515,890	29,311	33,185	1.106,174	1.711,9
6. <sup>a</sup>	851,745	807,470	1.281,309	910,146	469,490	5,892	6,473	319,234	510,79
7. <sup>a</sup>	67,337	60,663	140,475	65,170	31,780	0,783	0,909	17,925	33,60
Totales	22.883,367	20.764,009	44.127,912	22.716,289	15.902,840	341,650	468,279	3.411,734	10.076,62



SECCION 10

CUARTEL B

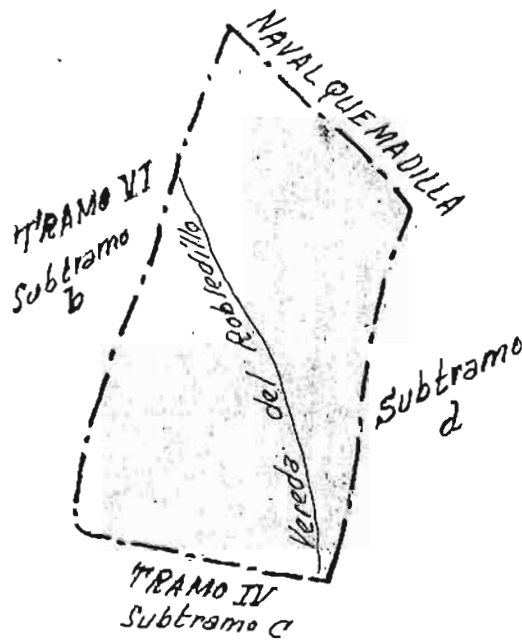
BOTILLO

TRAMO v

SUBTRAMO a



# SUBTRAMO a



Escala 1:10.000

DESCRIPCION

SITUACION

Exposición O., con inclinaciones de 10 á 15°.

LIMITES

- N.- Navaquemadilla.
- S.- Arroyo de la Vereda de Robledillo.
- E.- Divisoria subtramo "c" Tramo V de Botillo.
- O.- Divisoria con el subtramo "b" del Tramo VI de Botillo.

SUELO

Granítico con profundidades de 20 á 40 cm.

VUELO

P. Sylvestris.

REPOBLACION

Muy poca.

SUPERFICIE

CLASE	NOTACION	Ha <sup>2</sup>
POBLADA...	Sp.	20,3000
RASA.....	Sr.	-
Forestal.....	Sf = Sp + Sr	20,3000
Inforestal....	Sl	-
TOTAL...	Sf = Sr + Sl	20,3000

OBSERVACIONES

Número de piés de 10 á 19 cm. = 90

Diámetro medio = 14 cm.

Area Basimétrica = 1,41

CLASE DE

Estado = V  
 Edad = VII  
 Calidad = IV

RELACION DE ESPACIAMIENTO

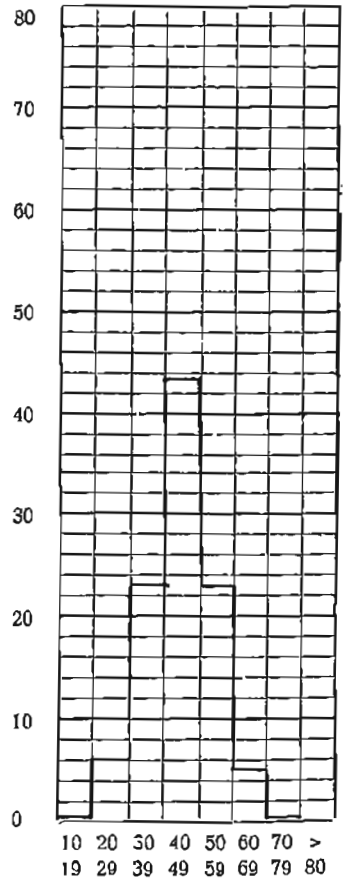
$$c = \sqrt{\frac{SP}{\sum nd^2}} = 18,14$$

AREA BASIMETRICA

$$a = \frac{A}{SP} = 23,83$$

**GRAFICA**  
DEL AREA BASIMETRICA

% QUE EL AREA DE CADA CLASE REPRESENTA EN LA TOTAL



**VALORES MODULARES**

CLASE	NUMERO DE PIES	DIAMETRICO MEDIO cm	EDAD "A"	AREA BASIMETRICA $\frac{H}{4} \Sigma nd^2$ m <sup>2</sup>	VOLUMENES					CRECIMIENTOS			COEF. MORFICOS			LEÑAS		
					CON CORTEZA "B" m <sup>3</sup>	SIN CORTEZA "C" m <sup>3</sup>	10 AÑOS ANTES "D" m <sup>3</sup>	Cilindro Ideal "E" m <sup>3</sup>	Comercial "G" m <sup>3</sup>	MEDIO $100 \frac{C}{A}$ %	Corriente $\frac{C-D}{10}$ m <sup>3</sup>	Relativo $20 \frac{C-D}{C+D}$ %	B/E	C/F	C/E	Gruesas %	Totales %	
1. <sup>a</sup>	561	25	112	28,25	0,468	0,414	0,304	0,839	0,442	0,37	0,011	3,10	0,56	0,65	0,49	3,42	20,52	11
2. <sup>a</sup>	1.159	35	128	111,37	0,899	0,829	0,667	1,567	0,837	0,64	0,016	2,14	0,57	0,64	0,53	2,40	25,10	8
3. <sup>a</sup>	1.399	44	122	211,41	1,840	1,659	1,351	3,505	1,731	1,36	0,031	2,05	0,52	0,63	0,47	6,96	26,09	9
4. <sup>a</sup>	503	53	139	111,66	1,937	1,684	1,296	4,224	1,835	1,21	0,039	2,60	0,46	0,55	0,44	16,53	66,12	13
5. <sup>a</sup>	61	62	163	18,45	4,187	3,942	3,476	7,769	4,374	2,41	0,047	1,26	0,54	0,57	0,51	42,00	65,00	5
6. <sup>a</sup>	3	71	172	1,20	6,404	6,071	5,628	9,634	6,843	3,53	0,044	0,76	0,66	0,68	0,63	37,48	59,97	5
7. <sup>a</sup>																		
Total	3.686		128	482,34														

**S U B T R A M O** ..... d

**E X I S T E N C I A S**

CLASE	E N V O L U M E N				C R E C I M I E N T O S			L E Ñ A S	
	CON CORTEZA m <sup>3</sup>	SIN CORTEZA m <sup>3</sup>	Cilindro Ideal m <sup>3</sup>	COMERCIAL m <sup>3</sup>	MEDIO m <sup>3</sup>	CORRIENTE m <sup>3</sup>	RELATIVO m <sup>3</sup>	GRUESAS m <sup>3</sup>	TOTALE m <sup>3</sup>
1. <sup>a</sup>	262,620	232,030	470,623	248,186	207,570	6,115	8,141	8,982	53,8
2. <sup>a</sup>	1.041,941	960,347	1.815,805	970,083	741,760	18,428	22,297	25,006	261,5
3. <sup>a</sup>	2.574,020	2.320,521	4.903,915	2.421,529	1.902,640	43,089	52,767	179,152	671,5
4. <sup>a</sup>	974,110	846,951	2.124,622	922,904	608,630	19,466	25,327	161,020	644,0
5. <sup>a</sup>	255,419	240,456	473,903	266,814	147,010	2,843	3,218	107,276	166,0
6. <sup>a</sup>	19,212	18,214	28,902	20,530	10,590	0,133	0,146	7,201	11,5
7. <sup>a</sup>									
Totales	5.127,323	4.618,519	9.817,769	4.850,046	3.618,200	90,074	111,897	488,637	1.808,60

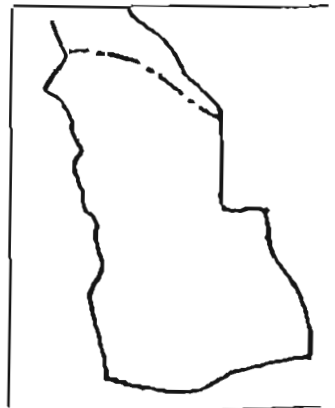
SECCION 2<sup>a</sup>

CUARTEL B

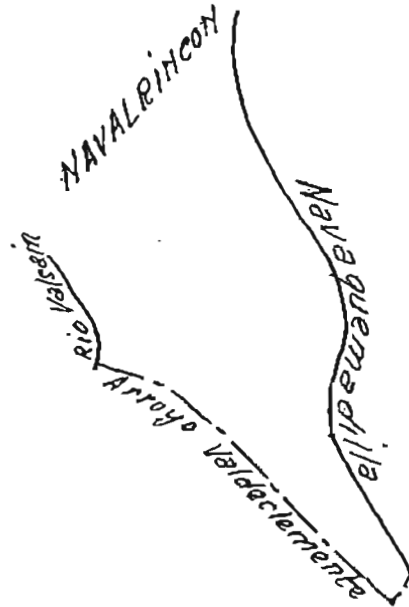
BOTILLO

TRAMO VI

SUBTRAMO a



# SUBTRAMO



Escala 1:10.000

**SITUACION**

Exposición O. ó inclinaciones de 3 á 15°.

**LIMITES**

- N.- Navaquemadilla.
- S.- Arroyo de Valdeclemente.
- E.- Navaquemadilla.
- O.- Río Valsain y Navalrincón.

**SUELO**

Granítico, con profundidades de 60 á 120 cm.

**VUELO**

P. Sylvestris.

**REPOBLACION**

Muy escasa.

**SUPERFICIE**

CLASE	NOTACION	Ha <sup>2</sup>
POBLADA..	S p.	26,5410
RASA.....	S r.	-
Forestal.....	Sf=Sp + Sr	26,5410
Inforestal....	Si	1,1000
TOTAL...	Sf=Sr + Si	27,6410

**OBSERVACIONES**

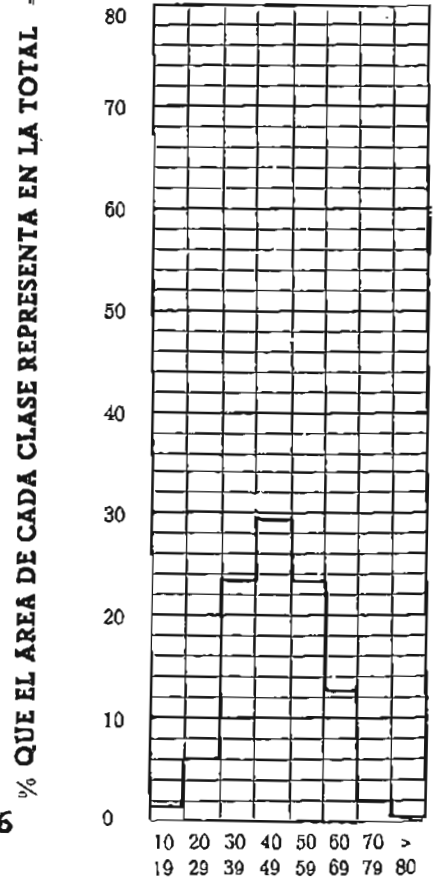
Número de piés de 10 á 19 cm. = 1.034

Diámetro medio = 14 cm.

Area Basimétrica = 15,46

CLASE DE	RELACION DE ESPACIAMIENTO	AREA BASIMETRICA
Estado = III	$c = \sqrt{\frac{SP}{\sum nd^2}} = 14,81$	$a = \frac{A}{SP} = 35,66$
Edad = VIII		
Calidad = II		

**GRAFICA DEL AREA BASIMETRICA**



VALORES MODULARES

CLASE	NUMERO DE PIES	DIAMETRICO MEDIO cm	EDAD "A"	AREA BASIMETRICA $\frac{H}{4} \Sigma nd^2$ m <sup>2</sup>	VOLUMENES					CRECIMIENTOS			COEF. MORFICOS			LEÑAS		%
					CON CORTEZA "B" m <sup>3</sup>	SIN CORTEZA "C" m <sup>3</sup>	10 AÑOS ANTES "D" m <sup>3</sup>	Cilindro Ideal "E" m <sup>3</sup>	Comercial "G" m <sup>3</sup>	MEDIO $100 \frac{C}{A}$ %	Corriente $\frac{C-D}{10}$ m <sup>3</sup>	Relativo $20 \frac{C-D}{C+D}$ %	B/E	C/F	C/E	Gruesas %	Totales %	
1. <sup>a</sup>	1.132	26	104	58,23	0,251	0,208	0,155	0,486	0,196	0,20	0,005	2,93	0,52	0,58	0,43	6,37	38,22	17
2. <sup>a</sup>	2.331	35	122	224,88	0,821	0,728	0,572	1,628	0,777	0,60	0,016	2,40	0,51	0,59	0,45	7,27	31,33	11
3. <sup>a</sup>	1.861	44	142	279,93	1,543	1,407	1,188	2,892	1,499	0,99	0,022	1,70	0,53	0,59	0,48	4,18	34,48	8
4. <sup>a</sup>	957	55	162	224,62	2,938	2,842	2,532	5,591	3,030	1,75	0,030	1,13	0,52	0,55	0,50	27,24	49,02	3
5. <sup>a</sup>	388	63	163	119,77	4,187	3,942	3,476	7,768	4,374	2,41	0,047	1,26	0,54	0,57	0,51	42,00	65,00	5
6. <sup>a</sup>	49	73	172	20,45	6,404	6,071	5,628	9,634	6,843	3,53	0,044	0,76	0,66	0,68	0,63	37,48	59,97	5
7. <sup>a</sup>	6	82	195	3,17	4,810	4,333	3,874	10,034	4,655	2,22	0,056	1,35	0,48	0,52	0,44	26,62	49,90	7
Total	6.724		145	931,05														

SUBTRAMO a

EXISTENCIAS

CLASE	EN VOLUMEN				CRECIMIENTOS			LEÑAS	
	CON CORTEZA m <sup>3</sup>	SIN CORTEZA m <sup>3</sup>	Cilindro Ideal m <sup>3</sup>	COMERCIAL m <sup>3</sup>	MEDIO m <sup>3</sup>	CORRIENTE m <sup>3</sup>	RELATIVO m <sup>3</sup>	GRUESAS m <sup>3</sup>	TOTALES m <sup>3</sup>
1. <sup>a</sup>	284,358	235,682	549,699	221,759	226,400	6,000	8,332	18,114	108,6
2. <sup>a</sup>	1.914,683	1.697,667	3.794,169	1.812,119	1.421,910	36,364	45,952	139,197	599,8
3. <sup>a</sup>	2.872,081	2.618,985	5.382,384	2.715,013	1.842,390	40,756	48,825	120,053	990,2
4. <sup>a</sup>	2.811,283	2.720,272	5.350,587	2.900,093	1.674,750	29,093	31,767	765,794	1.378,0
5. <sup>a</sup>	1.624,634	1.529,457	3.014,178	1.697,112	935,080	18,081	20,470	682,346	1.056,01
6. <sup>a</sup>	313,801	297,489	472,061	335,317	172,970	2,171	2,385	117,612	188,18
7. <sup>a</sup>	28,859	25,999	60,203	27,930	13,620	0,335	0,389	7,682	14,40
Totales	9.849,700	9.125,552	18.623,282	9.709,343	6.287,120	132,799	158,121	1.850,798	4.335,53



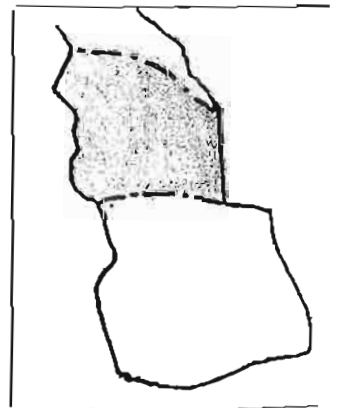
SECCION 10

CUARTEL B

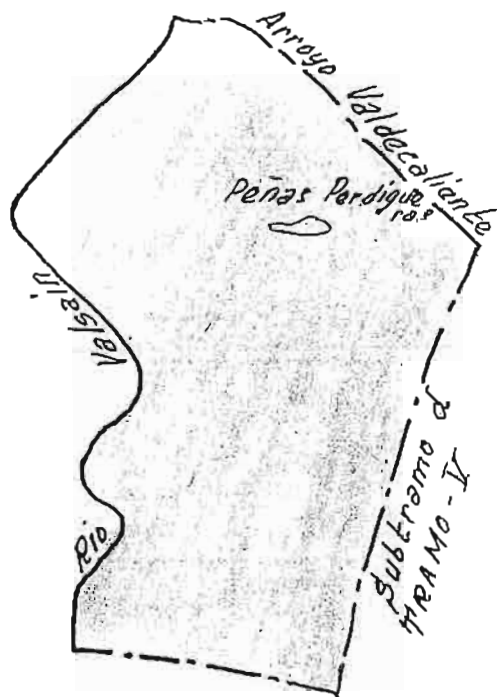
BOTILLO

TRAMO VI

SUBTRAMO b



# SUBTRAMO



Escala 1:10.000

## DESCRIPCION

### SITUACION

Exposición O. é inclinaciones de 10 á 15°.

### LIMITES

- N.- Arroyo de Valdeclemente.
- S.- Arroyo que le separa del subtramo "e" del Tramo VI de Botillo.
- E.- Divisoria con el subtramo "d" del Tramo V de Botillo.
- O.- Río Valsain.

### SUELO

Granítico, profundidades de 40 á 60 cm.

### VUELO

P. Sylvestris y abundantes helechos.

### REPOBLACION

Nada.

### SUPERFICIE

CLASE	NOTACION	Ha <sup>3</sup>
POBLADA..	S p.	36,6940
RASA.....	S r.	-
Forestal.....	Sf=Sp+Sr	36,6940
Inforestal....	Sl	1,2000
TOTAL...	Sf=Sr+Sl	37,8940

### OBSERVACIONES

Número de piés de 10 á 19 cm. = 2.224

Diámetro medio = 14 cm.

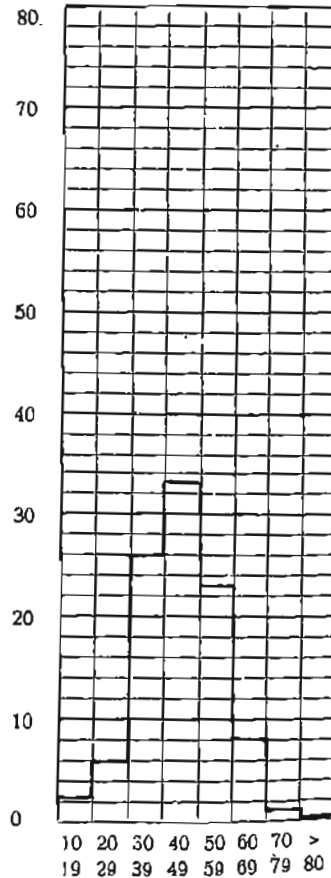
Area Basimétrica = 34,75

CLASE DE	RELACION DE ESPACIAMIENTO		AREA BASIMETRICA
	Estado = III	$c = \sqrt{\frac{S P}{\sum n d^2}} = 14,51$	$a = \frac{A}{S P} = 37,28$
Edad = VII			
Calidad = II			

### GRAFICA

#### DEL AREA BASIMETRICA

% QUE EL AREA DE CADA CLASE REPRESENTA EN LA TOTAL



**VALORES MODULARES**

CLASE	NUMERO DE PIES	DIAMETRICO MEDIO cm	EDAD "A"	AREA BASIMETRICA $\frac{H}{4} \sum nd^2$ m <sup>2</sup>	VOLUMENES					CRECIMIENTOS			COEF. MORFICOS			LEÑAS		CORTIZAS %
					CON CORTEZA "B" m <sup>3</sup>	SIN CORTEZA "C" m <sup>3</sup>	10 AÑOS ANTES "D" m <sup>3</sup>	Cilindro Ideal "E" m <sup>3</sup>	Comercial "G" m <sup>3</sup>	MEDIO $100 \frac{C}{A}$ %	Corriente $\frac{C-D}{10}$ m <sup>3</sup>	Relativo $20 \frac{C-D}{C+D}$ %	B/E	C/E	C/E	Gruesas %	Totales %	
1. <sup>a</sup>	1.725	25	104	84,69	0,251	0,208	0,155	0,486	0,196	0,20	0,005	2,93	0,52	0,58	0,43	6,37	38,22	17,
2. <sup>a</sup>	3.612	35	115	352,85	0,847	0,738	0,578	1,676	0,741	0,64	0,016	2,44	0,50	0,59	0,44	9,45	37,80	12,
3. <sup>a</sup>	3.038	44	142	457,01	1,543	1,407	1,188	2,892	1,459	0,99	0,022	1,70	0,53	0,59	0,48	4,18	34,48	8,
4. <sup>a</sup>	1.379	54	140	312,64	2,610	2,390	2,116	5,515	2,397	1,71	0,027	1,22	0,47	0,59	0,43	12,27	27,59	8,
5. <sup>a</sup>	348	63	163	107,99	4,187	3,942	3,476	7,768	4,374	2,41	0,047	1,26	0,54	0,57	0,51	42,00	65,00	5,
6. <sup>a</sup>	36	73	172	15,01	6,404	6,071	5,628	9,634	6,843	3,53	0,044	0,76	0,66	0,68	0,63	37,48	59,97	5,
7. <sup>a</sup>	6	82	195	3,14	4,810	4,333	3,874	10,034	4,655	2,22	0,056	1,35	0,48	0,52	0,44	26,62	49,90	7,
Total	10.144		136	1.333,33														

**S U B T R A M O ..... b**

**EXISTENCIAS**

CLASE	EN VOLUMEN				CRECIMIENTOS			LEÑAS	
	CON CORTEZA m <sup>3</sup>	SIN CORTEZA m <sup>3</sup>	Cilindro Ideal m <sup>3</sup>	COMERCIAL m <sup>3</sup>	MEDIO m <sup>3</sup>	CORRIENTE m <sup>3</sup>	RELATIVO m <sup>3</sup>	GRUESAS m <sup>3</sup>	TOTALES m <sup>3</sup>
1. <sup>a</sup>	433,320	359,145	837,660	337,927	345,000	9,142	12,696	27,602	165,61
2. <sup>a</sup>	3.060,809	2.666,017	6.052,267	2.676,853	2.311,680	57,792	74,684	289,246	1.156,94
3. <sup>a</sup>	4.688,545	4.275,739	8.786,504	4.432,138	3.007,620	66,532	79,705	195,981	1.616,61
4. <sup>a</sup>	3.599,190	3.296,362	7.605,737	3.306,152	2.358,090	37,785	43,910	441,621	993,01
5. <sup>a</sup>	1.457,146	1.371,781	2.703,438	1.522,152	838,680	16,217	18,360	612,001	947,14
6. <sup>a</sup>	230,548	218,563	346,820	246,355	127,080	1,595	1,752	86,409	138,25
7. <sup>a</sup>	28,859	25,999	60,203	27,930	13,620	0,335	0,389	7,682	14,401
Totales	13.498,416	12.213,605	26.392,629	12.549,509	9.001,770	189,398	231,497	1.660,543	5.032,032

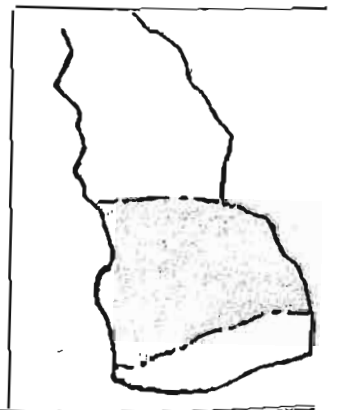
SECCION 1<sup>a</sup>

CUARTEL B

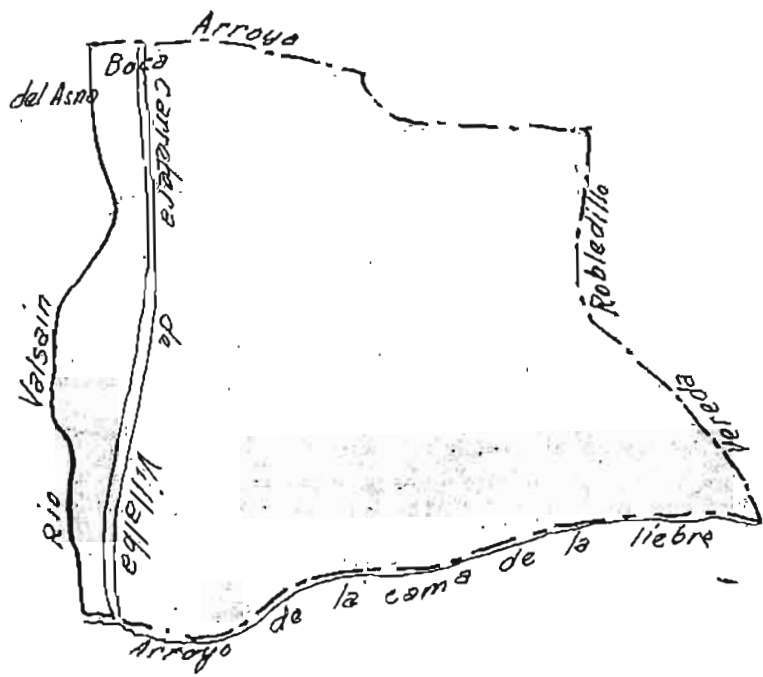
BOTILLO

TRAMO VI

SUBTRAMO c



# SUBTRAMO •



Escala 1:10.000

DESCRIPCION

SITUACION

Exposición O. é inclinaciones de 20 á 40°.

LIMITES

- N.- Arroyo que le separa del subtramo "b" del Tramo VI de Botillo.
- S.- Arroyo de Cama la Liebre.
- E.- Vereda del Robledillo.
- O.- Río Valsain.

SUELO

Granítico, con profundidades variables de 20 á 40 cm. y rocas que afloran a la superficie junto al río Valsain.

VUELO

P. Sylvestris.

REPOBLACION

Muy escasa.

SUPERFICIE

CLASE	NOTACION	Ha <sup>2</sup>
POBLADA..	S p.	60,6505
PASA.....	S r.	0,5700
Forestal.....	Sf=Sp+Sr	61,2205
Inforestal....	SI	1,0300
TOTAL...	Sf=Sr+SI	62,2505

OBSERVACIONES

Número de piés de 10 á 19 cm. = 6.883

Diámetro medio = 14 cm.

Area Basimétrica = 104,05

CLASE DE

Estado = II  
 Edad = VII  
 Calidad = III

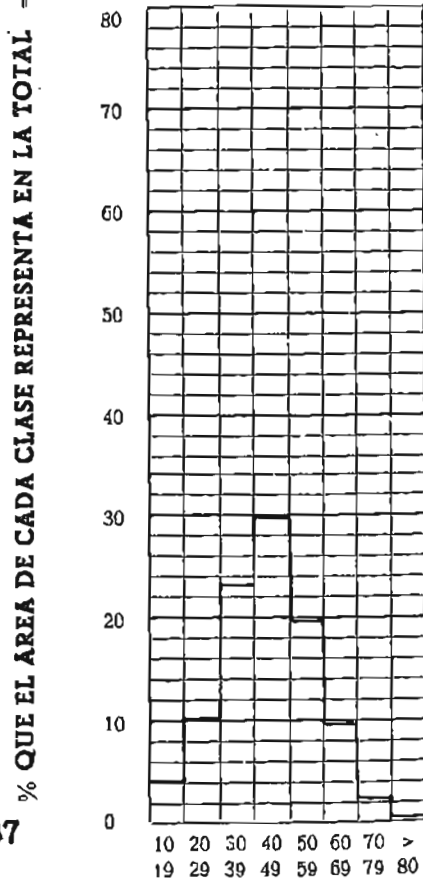
RELACION DE ESPACIAMIENTO

$$e = \sqrt{\frac{SP}{\sum nd^2}} = 13,30$$

AREA BASIMETRICA

$$a = \frac{A}{SP} = 44,37$$

**GRAFICA**  
DEL AREA BASIMETRICA



**VALORES MODULARES**

CLASE	NUMERO DE PIES	DIAMETRICO MEDIO cm	EDAD "A"	AREA BASIMETRICA $\frac{H}{4} \sum nd^2$ m <sup>2</sup>	VOLUMENES					CRECIMIENTOS			COEF. MORFICOS			LEÑAS		
					CON CORTEZA "B" m <sup>3</sup>	SIN CORTEZA "C" m <sup>3</sup>	10 AÑOS ANTES "D" m <sup>3</sup>	Cilindro ideal "E" m <sup>3</sup>	Comercial "G" m <sup>3</sup>	MEDIO $100 \frac{C}{A}$ %	Corriente $\frac{C-D}{10}$ m <sup>3</sup>	Relativo $20 \frac{C-D}{C+D}$ %	B/E	C/E	C/E	Gruesas %	Totales %	
1. <sup>a</sup>	5.342	25	104	259,35	0,251	0,208	0,155	0,486	0,196	0,20	0,005	2,93	0,52	0,58	0,43	6,37	38,22	17
2. <sup>a</sup>	6.562	35	122	626,54	0,821	0,728	0,572	1,628	0,777	0,60	0,016	2,40	0,51	0,59	0,45	7,27	31,33	11
3. <sup>a</sup>	5.388	44	133	815,18	1,553	1,432	1,219	2,822	1,578	1,08	0,021	1,61	0,55	0,60	0,51	10,31	30,93	7
4. <sup>a</sup>	2.470	53	162	547,38	2,938	2,842	2,532	5,591	3,030	1,75	0,030	1,13	0,52	0,55	0,50	27,24	49,02	3
5. <sup>a</sup>	831	64	163	263,67	4,187	3,942	3,476	7,768	4,374	2,41	0,047	1,26	0,54	0,57	0,51	42,00	65,00	5
6. <sup>a</sup>	160	74	172	67,71	6,404	6,071	5,628	9,634	6,843	3,53	0,044	0,76	0,66	0,68	0,63	37,48	59,97	5
7. <sup>a</sup>	13	84	195	7,14	4,810	4,333	3,874	10,034	4,655	2,22	0,056	1,35	0,48	0,52	0,44	26,62	49,90	7
Total	20.766		140	2.586,97														

**S U B T R A M O**

**E X I S T E N C I A S**

CLASE	E N V O L U M E N				C R E C I M I E N T O S			L E Ñ A S	
	CON CORTEZA m <sup>3</sup>	SIN CORTEZA m <sup>3</sup>	Cilindro ideal m <sup>3</sup>	COMERCIAL m <sup>3</sup>	MEDIO m <sup>3</sup>	CORRIENTE m <sup>3</sup>	RELATIVO m <sup>3</sup>	GRUESAS m <sup>3</sup>	TOTALES m <sup>3</sup>
1. <sup>a</sup>	1.341,910	1.112,204	2.594,075	1.046,498	1.068,400	28,313	39,318	85,480	512,8
2. <sup>a</sup>	5.390,027	4.779,105	10.680,967	5.101,299	4.002,820	102,367	129,361	391,855	1.688,6
3. <sup>a</sup>	8.367,564	7.717,771	15.202,781	8.504,958	5.819,040	114,764	134,718	862,696	2.588,0
4. <sup>a</sup>	7.255,872	7.020,975	13.809,770	7.485,088	4.322,500	75,088	81,992	1.976,499	3.556,8
5. <sup>a</sup>	3.479,563	3.275,719	6.455,623	3.634,794	2.002,710	38,725	43,842	1.461,416	2.261,7
6. <sup>a</sup>	1.024,656	971,392	1.541,424	1.094,912	564,800	7,088	7,787	384,041	614,41
7. <sup>a</sup>	62,527	56,330	130,441	60,515	29,510	0,727	0,844	16,645	31,26
Totales	26.922,120	24.933,496	50.415,082	26.928,064	17.809,780	367,071	437,861	5.178,632	11.253,89



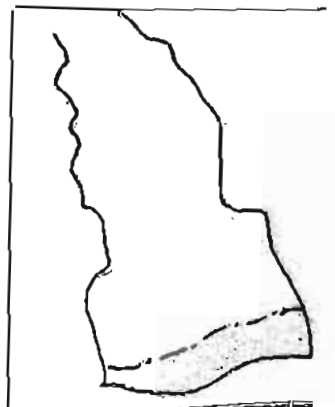
SECCION 1ª

CUARTEL B

BOTILLO

TRAMO VI

SUBTRAMO a



# SUBTRAMO a



Escala 1:10.000

# DESCRIPCION

## SITUACION

Exposición O. con inclinaciones de 19 á 27°.

## LIMITES

- N.- Arroyo de la Cama de la Liebre.
- S.- Divisoria de los Arroyos de Cama de la Liebre y Retamal.
- E.- Vereda del Robledillo.
- O.- Río Valsefín.

## SUELO

Granítico con profundidades de 40 á 60 cm.

## VUELO

P. Sylvestris.

## REPOBLACION

Escasa.

## SUPERFICIE

CLASE	NOTACION	Ha <sup>3</sup>
ROBLADA..	Sp.	11,4300
RASA.....	Sr.	0,5300
Forestal.....	Sf=Sp+Sr	11,9600
Inforestal....	Sl	0,0400
TOTAL...	Sf=Sp+Sl	12,0000

## OBSERVACIONES

Número de pies de 10 á 19 cm. = 603

Diámetro medio = 14 cm.

Area Basimétrica = 9,61

CLASE DE Estado = III  
Edad = VII  
Calidad = II

RELACION DE ESPACIAMIENTO

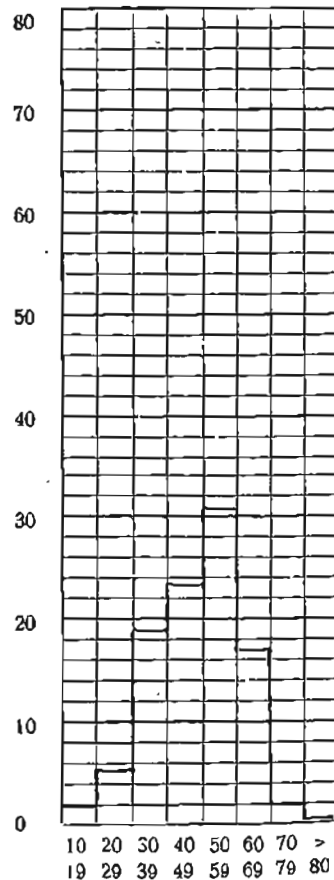
$$e = \sqrt{\frac{SP}{\sum nd^2}} = 14,16$$

AREA BASIMETRICA

$$a = \frac{A}{SP} = 39,13$$

GRAFICA  
DEL AREA BASIMETRICA

% QUE EL AREA DE CADA CLASE REPRESENTA EN LA TOTAL



VALORES MODULARES

CLASE	NUMERO DE PIES	DIAMETRICO MEDIO cm	EDAD "A"	AREA BASIMETRICA $\frac{H}{4} \pi d^2$ m <sup>2</sup>	VOLUMENES					CRECIMIENTOS			COEF. MORFICOS			LEÑAS		
					CON CORTEZA "B" m <sup>3</sup>	SIN CORTEZA "C" m <sup>3</sup>	10 AÑOS ANTES "D" m <sup>3</sup>	Cilindro Ideal "E" m <sup>3</sup>	Comercial "G" m <sup>3</sup>	MEDIO $100 \frac{C}{A}$ %	Corriente $\frac{C-D}{10}$ m <sup>3</sup>	Relativo $20 \frac{C-D}{C+D}$ %	B/E	C/F	C/E	Gruesas %	Totales %	
1. <sup>a</sup>	487	25	104	23,83	0,251	0,208	0,155	0,486	0,196	0,20	0,005	2,93	0,52	0,58	0,43	6,37	38,22	17
2. <sup>a</sup>	909	35	122	85,80	0,821	0,728	0,572	1,628	0,777	0,60	0,016	2,40	0,51	0,59	0,45	7,27	31,33	11
3. <sup>a</sup>	682	44	133	104,46	1,553	1,432	1,219	2,822	1,578	1,08	0,021	1,61	0,55	0,60	0,51	10,31	30,93	7
4. <sup>a</sup>	597	54	162	137,60	2,610	2,390	2,116	5,515	2,397	1,71	0,027	1,22	0,47	0,59	0,43	12,27	27,59	8
5. <sup>a</sup>	242	64	163	76,96	4,187	3,942	3,476	7,768	4,374	2,41	0,047	1,26	0,54	0,57	0,51	42,00	65,00	5
6. <sup>a</sup>	21	72	172	8,48	6,404	6,071	5,628	9,634	6,673	3,53	0,044	0,76	0,66	0,68	0,63	37,48	59,97	5
7. <sup>a</sup>	1	80	195	0,50	4,810	4,333	3,874	10,034	4,655	2,22	0,056	1,35	0,48	0,52	0,44	26,62	49,90	7
Total	2.939		138	437,63														

S U B T R A M O a

E X I S T E N C I A S

CLASE	E N V O L U M E N				C R E C I M I E N T O S			L E Ñ A S	
	CON CORTEZA m <sup>3</sup>	SIN CORTEZA m <sup>3</sup>	Cilindro Ideal m <sup>3</sup>	COMERCIAL m <sup>3</sup>	MEDIO m <sup>3</sup>	CORRIENTE m <sup>3</sup>	RELATIVO m <sup>3</sup>	GRUESAS m <sup>3</sup>	TOTALES m <sup>3</sup>
1. <sup>a</sup>	122,334	101,393	236,487	95,403	97,400	2,581	3,584	7,793	46,7
2. <sup>a</sup>	746,652	662,025	1.479,579	706,657	554,490	14,180	17,920	54,282	233,9
3. <sup>a</sup>	1.059,146	976,897	1.924,331	1.076,537	736,560	14,527	17,052	109,198	327,5
4. <sup>a</sup>	1.558,170	1.427,069	3.292,694	1.431,307	1.020,870	16,358	19,010	191,187	429,8
5. <sup>a</sup>	1.013,302	953,940	1.879,977	1.058,508	583,220	11,277	12,768	425,587	658,6
6. <sup>a</sup>	134,486	127,495	202,312	143,707	74,130	0,930	1,022	50,405	80,65
7. <sup>a</sup>	4,810	4,333	10,034	4,655	2,270	0,056	0,065	1,280	2,40
Totales	4.638,901	4.253,152	9.025,414	4.516,775	3.068,940	59,909	71,420	839,732	1.779,87