

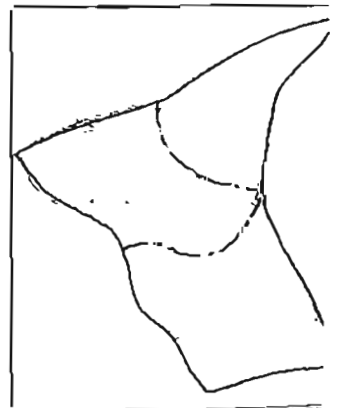
SECCION 1

CUARTEL 2

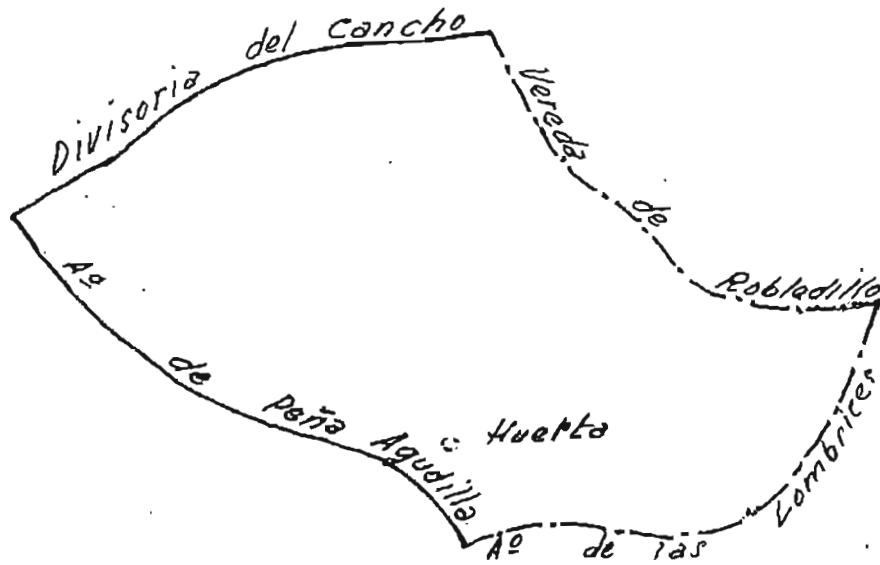
VACHERIZAS BAJAS

TRAMO 1

SUBTRAMO 2



# SUBTRAMO



Escala 1:10.000

DESCRIPCION

SITUACION

Exposición SO, e inclinaciones del terreno de 24 a 29°

LIMITES

- N - Divisoria del Gancho.-
- E - Arroyo de los Lombrices.-
- S - Vereda del Robledillo.-
- O - Arroyo de Pefagudilla.-

SUELO

Granítico, empredizado y cubierto por algunos helechos, profundidades de 20 a 40 cm.

VUELO

*P. sylvestris*,-

REPOBLACION

Regular en todo el subtramo

SUPERFICIE

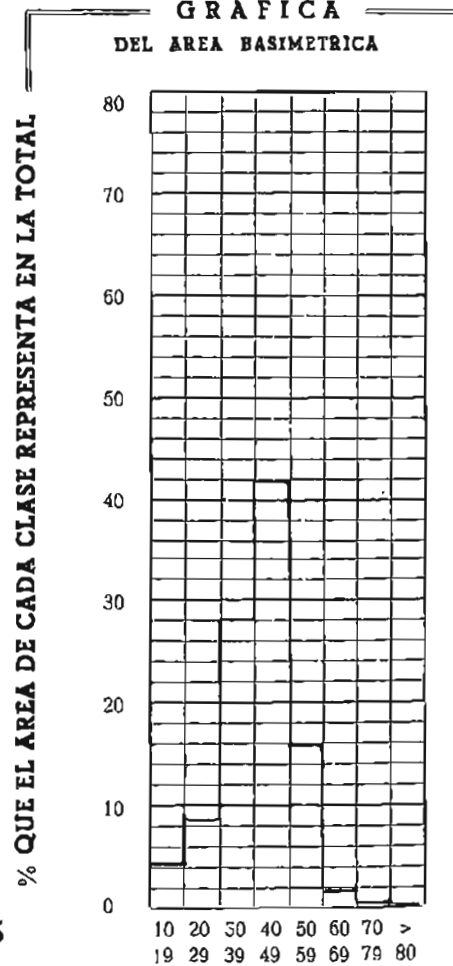
CLASE	NOTACION	Ha <sup>2</sup>
POBLADA..	Sp.	48'2580
RASA.....	Sr.	-
Forestal.....	Sf=Sp+Sr	48'2580
Inforestal....	Si	0'6210
TOTAL...	St=Sf+Si	48'8790

OBSERVACIONES

Nº de pié de 10 a 19 cms. .... 4.487  
 Diámetro medio ..... 13 cm.  
 Area basimétrica ..... 62,58

CLASE DE	Estado = III	$c = \sqrt{\frac{SP}{\sum nd^2}} = 15,90$	$a = \frac{A}{SP} = 31,06$
	Edad = VI		
	Calidad = III		

GRAFICA  
DEL AREA BASIMETRICA



VALORES MODULARES

CLASE	NUMERO DE PIES	DIAMETRICO MEDIO cm	EDAD "A"	AREA BASIMETRICA $\frac{H}{4} \sum nd^2$ m <sup>2</sup>	VOLUMENES					CRECIMIENTOS			COEF. MORFICOS			LEÑAS		CORTEZAS %
					CON CORTEZA "B" m <sup>3</sup>	SIN CORTEZA "C" m <sup>3</sup>	10 AÑOS ANTES "D" m <sup>3</sup>	Cilindro Ideal "E" m <sup>3</sup>	Comercial "G" m <sup>3</sup>	MEDIO $100 \frac{C}{A}$ %	Corriente $\frac{C-D}{10}$ m <sup>3</sup>	Relativo $20 \frac{C-D}{C+D}$ %	B/E	C/F	C/E	Gruesas %	Totales %	
1. <sup>a</sup>	2,509	25	89	122,71	0,400	0,353	0,239	0,694	0,371	0,39	0,011	4,42	0,57	0,66	0,50	1,93	12,73	11,
2. <sup>a</sup>	4,344	35	102	416,18	0,880	0,755	0,585	1,838	0,763	0,74	0,017	2,53	0,48	0,62	0,41	2,22	11,08	14,
3. <sup>a</sup>	4,213	44	119	639,97	1,286	1,191	0,905	2,411	1,247	1,00	0,029	2,73	0,53	0,61	0,49	2,02	17,29	7,
4. <sup>a</sup>	1,103	53	149	241,08	2,648	2,514	2,163	5,067	2,864	1,69	0,035	1,50	0,52	0,64	0,50	11,05	24,55	5,
5. <sup>a</sup>	45	63	148	27,64	3,156	3,045	2,608	6,423	3,676	2,06	0,044	1,55	0,49	0,56	0,47	7,21	12,36	3,
6. <sup>a</sup>	7	73	174	5,37	5,017	4,822	3,955	10,293	5,757	2,77	0,087	1,98	0,49	0,51	0,47	19,43	29,80	3,
7. <sup>a</sup>	2	81	205	2,60	5,283	4,865	4,298	12,978	5,145	2,36	0,057	1,24	0,41	0,44	0,37	3,69	8,00	7,
Total	12.223		117	1.455,55														

SUBTRAMO \*

EXISTENCIAS

CLASE	EN VOLUMEN				CRECIMIENTOS			LEÑAS	
	CON CORTEZA m <sup>3</sup>	SIN CORTEZA m <sup>3</sup>	Cilindro Ideal m <sup>3</sup>	COMERCIAL m <sup>3</sup>	MEDIO m <sup>3</sup>	CORRIENTE m <sup>3</sup>	RELATIVO. m <sup>3</sup>	GRUESAS m <sup>3</sup>	TOTALES m <sup>3</sup>
1. <sup>a</sup>	1.002,345	884,924	1.741,246	929,835	978,51	28,603	44,304	19,345	127,598
2. <sup>a</sup>	3.821,417	3.277,548	7.982,969	3.315,775	3.214,56	73,718	96,682	84,835	423,413
3. <sup>a</sup>	5.417,875	5.018,947	10.159,228	5.253,190	4.213,00	120,745	147,886	109,425	931,195
4. <sup>a</sup>	2.920,744	2.773,052	5.588,901	3.158,440	1.864,07	38,782	41,811	322,742	717,043
5. <sup>a</sup>	142,020	137,016	289,040	165,415	92,70	1,965	2,201	10,240	17,554
6. <sup>a</sup>	35,119	33,754	72,051	40,299	19,39	0,609	0,695	6,336	9,718
7. <sup>a</sup>	10,566	9,730	25,956	10,290	4,72	0,114	0,131	0,487	1,057
Totales	13.349,286	12.134,971	25.859,391	12.873,244	10.386,95	264,536	335,710	553,410	2.227,578

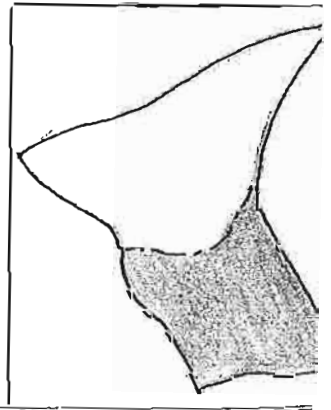
SECCION I

CUARTEL e

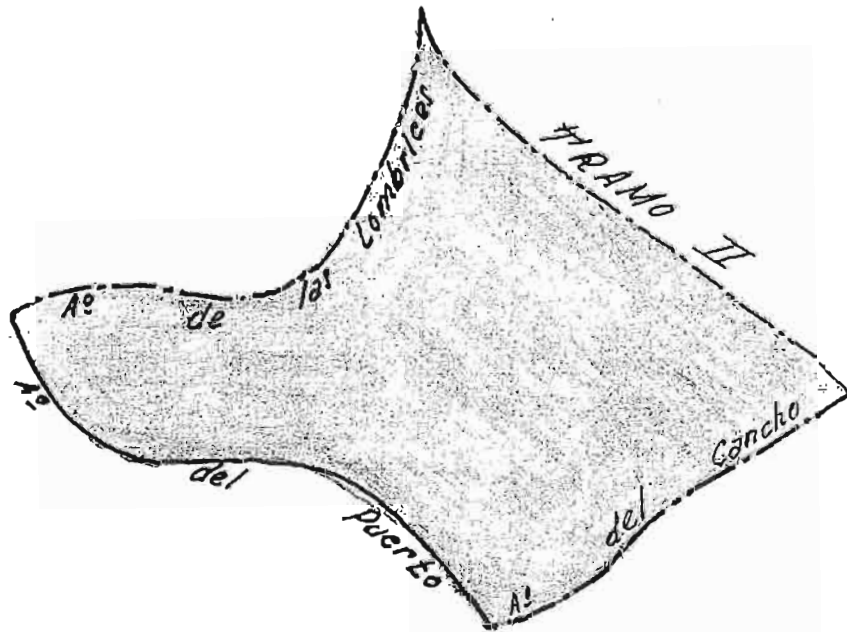
VAGUINERAS BAJAS

TRAMO I

SUBTRAMO b



# SUBTRAMO



Escala 1:10.000

# DESCRIPCION

## SITUACION

Exposición S. e inclinaciones de 15 a 17°

## LIMITES

- N - Arroyo de la Lombrica
- S - Arroyo de Gancho
- E - Divisoria con el subtramo "3" del Tramo II de Vaquerizas Bajas
- O - Arroyo de Peflagudilla

## SUELO

Granítico, con profundidades de 40 a 60 cm

## VUELO

F. sylvestris y cubierto de algunos helechos

## REPOBLACION

Abundante en todo el subtramo

## SUPERFICIE

CLASE	NOTACION	Ha <sup>3</sup>
POBLADA..	Sp.	38,4960
RASA.....	Sr.	—
Forestal.....	Sf = Sp + Sr	38,4960
Inforestal....	Sl	0,6540
TOTAL...	Sf = Sr + Sl	39,1500

## OBSERVACIONES

Nº de pies de 10 a 19 cm ..... 7,900  
 Diámetro medio ..... 14  
 Área basimétrica ..... 127,73

CLASE DE

Estado = II  
 Edad = VII  
 Calidad = III

RELACION DE ESPACIAMIENTO

$$c = \sqrt{\frac{SP}{\sum nd^2}} = 12,72$$

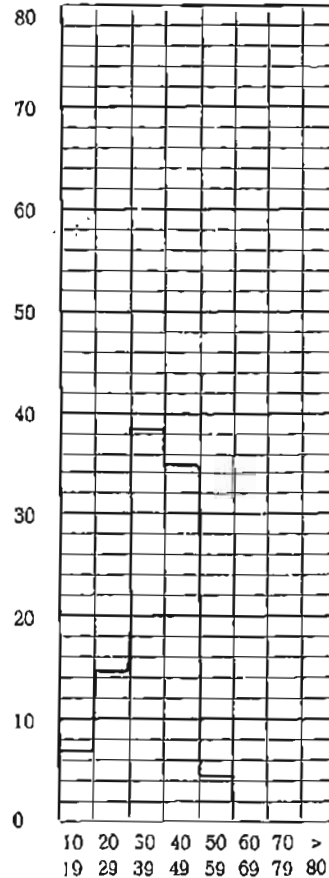
AREA BASIMETRICA

$$a = \frac{A}{SP} = 48,43$$

## GRAFICA

DEL AREA BASIMETRICA

% QUE EL AREA DE CADA CLASE REPRESENTA EN LA TOTAL



**VALORES MODULARES**

CLASE	NUMERO DE PIES	DIAMETRICO MEDIO cm	EDAD "A"	AREA BASIMETRICA $\frac{H}{4} \Sigma nd^2$ m <sup>2</sup>	VOLUMENES					CRECIMIENTOS			COEF. MORFICOS			LEÑAS		
					CON CORTEZA "B" m <sup>3</sup>	SIN CORTEZA "C" m <sup>3</sup>	10 AÑOS ANTES "D" m <sup>3</sup>	Cilindro ideal "E" m <sup>3</sup>	Comercial "G" m <sup>3</sup>	MEDIO $100 \frac{C}{A}$ %	Corriente $\frac{C-D}{10}$ m <sup>3</sup>	Relativo $20 \frac{C-D}{C+D}$ %	B/E	C/F	C/E	Gruesas %	Totales %	
1. <sup>a</sup>	5679	24	100	274,44	0,393	0,337	0,275	0,696	0,355	0,33	0,006	2,02	0,56	0,72	0,48	2,87	4,67	14
2. <sup>a</sup>	7216	34	143	731,92	0,917	0,838	0,684	1,467	0,934	0,59	0,015	2,02	0,62	0,73	0,58	2,84	6,38	9
3. <sup>a</sup>	4575	43	148	675,82	1,441	1,281	1,000	2,778	1,517	0,86	0,028	2,47	0,52	0,58	0,46	3,16	12,18	11
4. <sup>a</sup>	202	52	149	86,14	2,648	2,534	2,163	5,067	2,864	1,69	0,035	1,50	0,52	0,64	0,50	11,05	24,55	5
5. <sup>a</sup>																		
6. <sup>a</sup>																		
7. <sup>a</sup>																		
Total	17.872		137	1.768,32	5,399	4,970	4,122											

**S U B T R A M O**

**E X I S T E N C I A S**

CLASE	E N V O L U M E N				C R E C I M I E N T O S			L E Ñ A S	
	CON CORTEZA m <sup>3</sup>	SIN CORTEZA m <sup>3</sup>	Cilindro Ideal m <sup>3</sup>	COMERCIAL m <sup>3</sup>	MEDIO m <sup>3</sup>	CORRIENTE m <sup>3</sup>	RELATIVO. m <sup>3</sup>	GRUESAS m <sup>3</sup>	TOTALE m <sup>3</sup>
1. <sup>a</sup>	2.300,095	1.979,459	4.091,784	2.085,281	1.940,07	36,873	46,624	43,161	107,788
2. <sup>a</sup>	6.613,464	6.044,222	10.988,037	6.738,301	4.297,44	110,693	133,592	187,822	421,939
3. <sup>a</sup>	6.591,802	5.859,202	12.713,180	6.938,902	3.934,50	128,649	162,803	208,282	802,808
4. <sup>a</sup>	534,896	507,848	1.023,534	578,427	341,38	7,102	8,023	59,106	131,317
5. <sup>a</sup>									
6. <sup>a</sup>									
7. <sup>a</sup>									
Totales	16.047,657	14390,631	28.434,535	16.340,911	10.473,39	282,717	351,042	498,371	1.463,058



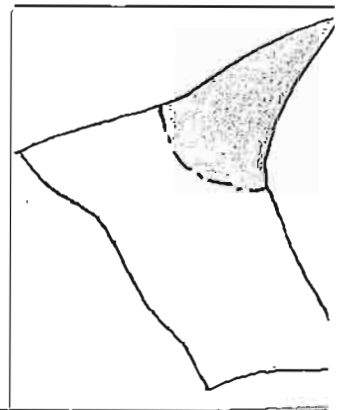
SECCION 1

CUARTEL 0

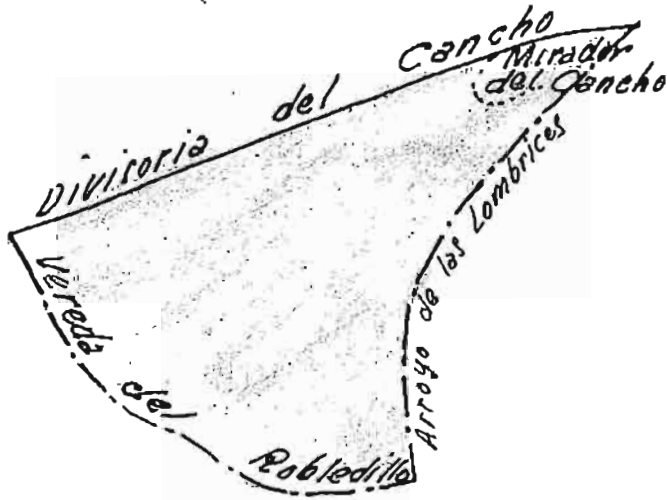
VAQUERIZAS BAJAS

TRAMO 1

SUBTRAMO 0



# SUBTRAMO



Escala 1:10.000

DESCRIPCION

SITUACION

Exposición S. e inclinaciones que van de 20 a 25°

LIMITES

- N - Divisoria del Gancho
- S - Unión de la Vereda del Robledillo y Arroyo de las Lechiricas
- E - Arroyo de las Lechiricas
- O - Vereda del Robledillo

SUELO

Granítico, con grandes peñascales cerca de la divisoria. Profundidades de 20 a 40 cm.

VUELO

P. yubacris y algo de material de rotura

REPOBLACION

Regular en todo el subtramo

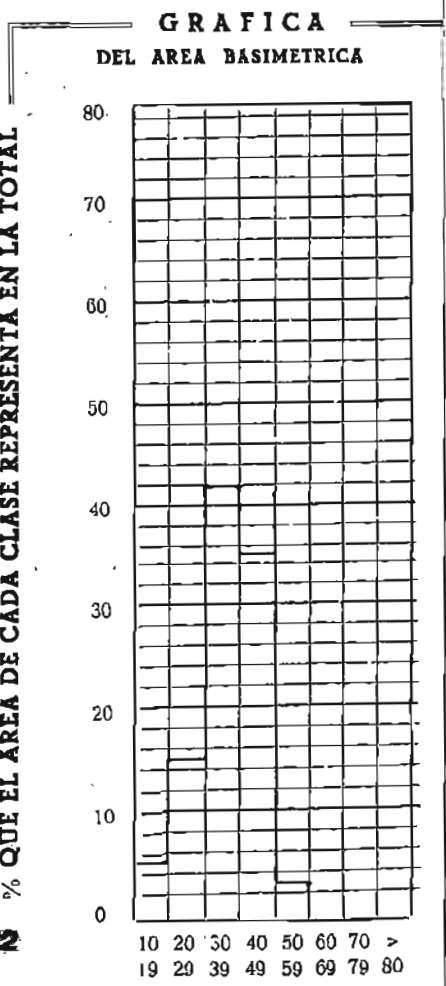
SUPERFICIE

CLASE	NOTACION	Ha <sup>3</sup>
POBLADA...	S p.	20,5930
RASA.....	S r.	—
Forestal.....	Sf = Sp + Sr	20,5930
Inforestal.....	Si	0,1820
TOTAL...	Sf = Sr + Si	20,7750

OBSERVACIONES

Nº de pies de 10 a 19 cm. 1718  
 Diámetro medio ..... 24  
 Área basimétrica ..... 27,65

CLASE DE	Estado =	V	RELACION DE ESPACIAMIENTO	$c = \sqrt{\frac{S P}{\sum nd^2}} = 18,04$	AREA BASIMETRICA	$\alpha = \frac{A}{S P} = 24,12$
	Edad =	VI				
	Calidad =	III				



**VALORES MODULARES**

CLASE	NUMERO DE PIES	DIAMETRICO MEDIO cm	EDAD "A"	AREA BASIMETRICA $\frac{H}{4} \sum nd^2$ m <sup>2</sup>	VOLUMENES					CRECIMIENTOS			COEF. MORFICOS			LEÑAS		
					CON CORTEZA "B" m <sup>3</sup>	SIN CORTEZA "C" m <sup>3</sup>	10 AÑOS ANTES "D" m <sup>3</sup>	Cilindro Ideal "E" m <sup>3</sup>	Comercial "G" m <sup>3</sup>	MEDIO $100 \frac{C}{A}$ %	Corriente $\frac{C-D}{10}$ m <sup>3</sup>	Relativo $20 \frac{C-D}{C+D}$ %	B/E	C/F	C/E	Gruesas %	Totales %	
					1. <sup>a</sup>	1536	25	89	74,98	0,400	0,353	0,239	0,694	0,371	0,39	0,011	4,42	0,57
2. <sup>a</sup>	2225	34	102	208,13	0,880	0,755	0,585	1,838	0,763	0,74	0,017	2,53	0,48	0,62	0,41	2,22	11,08	14
3. <sup>a</sup>	1201	43	119	175,48	1,286	1,191	0,905	2,411	1,247	1,00	0,029	2,73	0,53	0,61	0,49	2,02	17,19	7
4. <sup>a</sup>	35	52	149	14,88	2,648	2,514	2,163	5,067	2,864	1,69	0,035	1,50	0,52	0,64	0,50	11,05	24,55	5
5. <sup>a</sup>																		
6. <sup>a</sup>																		
7. <sup>a</sup>																		
Total	4997		107	473,47	5,214	4,813	3,892											

**S U B T R A M O**

**EXISTENCIAS**

CLASE	EN VOLUMEN				CRECIMIENTOS			LEÑAS	
	CON CORTEZA m <sup>3</sup>	SIN CORTEZA m <sup>3</sup>	Cilindro Ideal m <sup>3</sup>	COMERCIAL m <sup>3</sup>	MEDIO m <sup>3</sup>	CORRIENTE m <sup>3</sup>	RELATIVO m <sup>3</sup>	GRUESAS m <sup>3</sup>	TOTALE m <sup>3</sup>
1. <sup>a</sup>	613,632	541,747	1065,984	569,242	599,04	17,510	27,123	11,843	78,115
2. <sup>a</sup>	1957,332	1678,762	4088,883	1698,342	1646,50	37,758	49,520	43,453	216,872
3. <sup>a</sup>	1544,246	1430,751	2896,091	1497,527	1201,00	34,421	42,158	31,194	265,456
4. <sup>a</sup>	92,680	87,993	177,345	100,222	59,15	1,231	1,390	10,241	22,753
5. <sup>a</sup>									
6. <sup>a</sup>									
7. <sup>a</sup>									
Total	4207,890	3739,253	8228,303	3865,333	3505,69	90,920	120,191	96,731	583,196

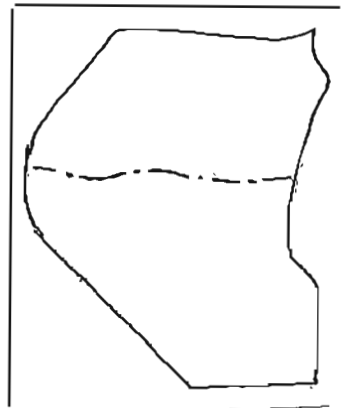
SECCION 1

CUARTEL c

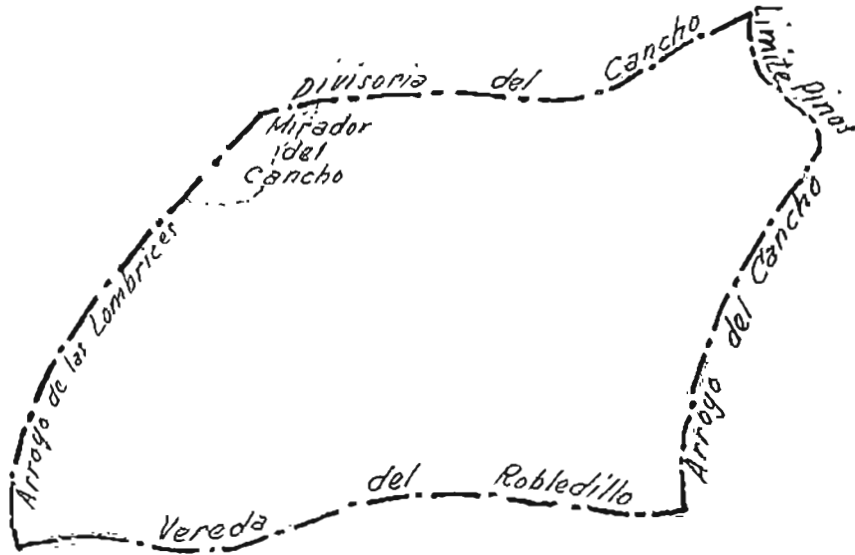
VAQUERIZAS NAYAN

TRAMO II

SUBTRAMO 2-2



# SUBTRAMO



Escala 1:10.000

**SITUACION**

Exposición 2, e ibolizaciones de 20 a 25<sup>a</sup>

**LIMITES**

- N - Divisoria del Cancho
- S - Vereda del Robladillo
- E - Arroyo del Cancho
- O - Arroyo de las Lombrices

**SUELO**

Granítico, con grandes peñascales en las proximidades de la Divisoria del Cancho, profundidades de 20 a 40 cm.

**VUELO**

P. sylvestris y pies sueltos de avellanos entre las peñas de la divisoria.

**REPOBLACION**

Escasa en todo el subtramo

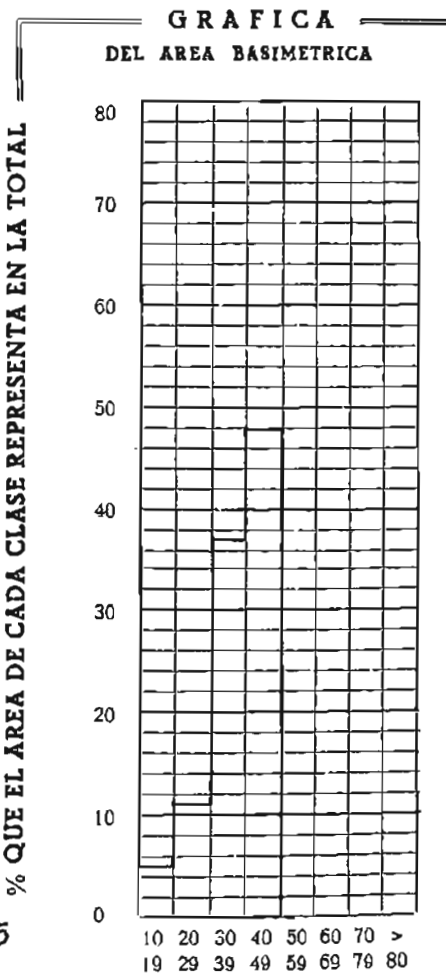
**SUPERFICIE**

CLASE	NOTACION	Ha <sup>2</sup>
POBLADA..	S p.	58,3300
RASA .....	S r.	—
Forestal.....	Sf=Sp + Sr	58,3300
Inforestal....	Si	0,4350
TOTAL...	Sf=Sr + Si	58,7650

**OBSERVACIONES**

Nº de pies de 10 a 19 cm. → 4,631  
 Diámetro medio ..... 15  
 Área basimétrica ..... 80,50

CLASE DE	RELACION DE ESPACIAMIENTO		AREA BASIMETRICA
	Estado = IV	$c = \sqrt{\frac{S P}{\Sigma nd^2}} = 16,22$	$a = \frac{A}{S P} = 30,85$
Edad = VII			
Calidad = III			



**VALORES MODULARES**

CLASE	NUMERO DE PIES	DIAMETRICO MEDIO cm	EDAD "A"	AREA BASIMETRICA $\frac{H}{4} \Sigma nd^2$ m <sup>2</sup>	VOLUMENES					CRECIMIENTOS			COEF. MORFICOS			LEÑAS	
					CON CORTEZA "B" m <sup>3</sup>	SIN CORTEZA "C" m <sup>3</sup>	10 AÑOS ANTES "D" m <sup>3</sup>	Cilindro ideal "E" m <sup>3</sup>	Comercial "G" m <sup>3</sup>	MEDIO $100 \frac{C}{A}$ %	Corriente $\frac{C-D}{10}$ m <sup>3</sup>	Relativo $20 \frac{C-D}{C+D}$ %	B/E	C/F	C/E	Gruesas %	Totales %
1. <sup>a</sup>	3978	25	107	191,24	0,408	0,382	0,307	0,623	0,377	0,36	0,008	2,28	0,65	0,75	0,61	4,78	12,76
2. <sup>a</sup>	6737	35	141	644,03	0,867	0,818	0,654	1,445	0,886	0,58	0,017	2,27	0,60	0,63	0,60	3,06	8,83
3. <sup>a</sup>	5595	44	141	838,99	1,212	1,098	0,920	2,350	1,232	0,78	0,018	1,78	0,52	0,60	0,47	3,75	10,73
4. <sup>a</sup>																	
5. <sup>a</sup>																	
6. <sup>a</sup>																	
7. <sup>a</sup>																	
Total	14310		136	1674,26	2,487	2,298	1,881										

**S U B T R A M O " " "**

**E X I S T E N C I A S**

CLASE	EN VOLUMEN				CRECIMIENTOS			LEÑAS	
	CON CORTEZA m <sup>3</sup>	SIN CORTEZA m <sup>3</sup>	Cilindro ideal m <sup>3</sup>	COMERCIAL m <sup>3</sup>	MEDIO m <sup>3</sup>	CORRIENTE m <sup>3</sup>	RELATIVO m <sup>3</sup>	GRUESAS m <sup>3</sup>	TOTAL m <sup>3</sup>
1. <sup>a</sup>	1621,433	1517,607	2477,498	1501,297	1432,08	29,835	35,347	77,504	206,895
2. <sup>a</sup>	5840,305	5510,866	9736,312	5966,287	3907,46	110,958	132,575	178,713	515,699
3. <sup>a</sup>	6780,021	6140,512	13150,488	6892,480	4164,10	99,591	119,328	254,251	727,496
4. <sup>a</sup>									
5. <sup>a</sup>									
6. <sup>a</sup>									
7. <sup>a</sup>									
Totales	14241,759	13168,985	25364,298	14360,064	9703,64	240,384	287,250	510,468	1460,090



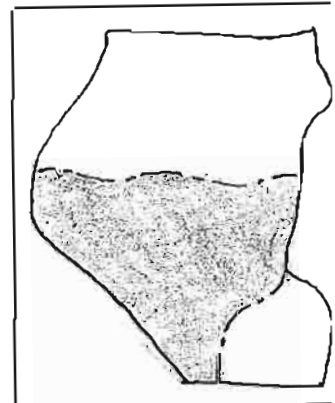
SECCION 1

CUARTEL 0

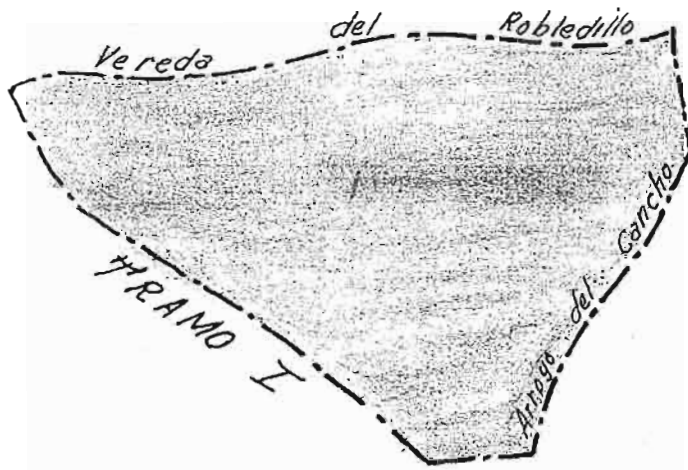
VACUILLAS BAJAS

TRAMO II

SUBTRAMO III



# SUBTRAMO



Escala 1:10.000

**SITUACION**

Exposición N. e inclinaciones de 15 a 17°

**LIMITES**

- I - Vereda de Robledillo
- II - Arroyo de Gancho
- III - Arroyo de Gancho
- IV - Divisoria con el subtramo "b" del tramo I de Yaguajay Bajas

**SUELO**

Granítico, con profundidades medias de 40 a 60 cm.

**VUELO**

*P. sylvestris*

**REPOBLACION**

Reglamento conseguido en todo el subtramo

**SUPERFICIE**

CLASE	NOTACION	Ha <sup>2</sup>
POBLADA...	Sp.	37,2560
BASA.....	Sr.	—
Forestal.....	Sf=Sp+Sr	37,2560
Inforestal....	Si	0,2120
TOTAL...	Sf=Sr+Si	37,4680

**OBSERVACIONES**

Nº de pies de 10 a 19 cm..... 3,036  
 Diámetro medio ..... 25  
 Área basimétrica ..... 90,95

CLASE DE

- Estado =
- Edad =
- Calidad =

RELACION DE ESPACIAMIENTO

$$c = \sqrt{\frac{S P}{\sum nd^2}} = 23,20$$

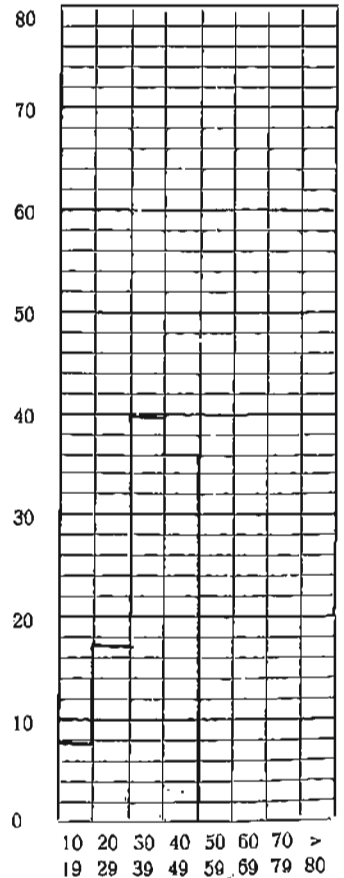
AREA BASIMETRICA

$$a = \frac{A}{S P} = 37,40$$

**GRAFICA**

DEL AREA BASIMETRICA

% QUE EL AREA DE CADA CLASE REPRESENTA EN LA TOTAL



**VALORES MODULARES**

CLASE	NUMERO DE PIES	DIAMETRICO MEDIO cm	EDAD "A"	AREA BASIMETRICA $\frac{H}{4} \Sigma nd^2$ m <sup>2</sup>	VOLUMENES					CRECIMIENTOS			COEF. MORFICOS			LEÑAS		
					CON CORTEZA "B" m <sup>3</sup>	SIN CORTEZA "C" m <sup>3</sup>	10 AÑOS ANTES "D" m <sup>3</sup>	Cilindro ideal "E" m <sup>3</sup>	Comercial "G" m <sup>3</sup>	MEDIO $100 \frac{C}{A}$ %	Corriente $\frac{C-D}{10}$ m <sup>3</sup>	Relativo $30 \frac{C-D}{C+D}$ %	B/E	C/E	C/E	Gruesas %	Totales %	
1. <sup>a</sup>	2544	24	107	111,22	0,408	0,382	0,387	0,623	0,377	0,36	0,008	218	0,63	0,73	0,63	4,78	12,76	6
2. <sup>a</sup>	2757	34	154	257,22	0,963	0,894	0,636	1,690	0,898	0,58	0,026	3,38	0,58	0,67	0,54	1,01	10,39	7
3. <sup>a</sup>	1611	43	164	236,02	1,269	1,077	0,803	2,171	1,040	0,66	0,027	2,91	0,58	0,64	0,50	10,25	23,06	15
4. <sup>a</sup>																		
5. <sup>a</sup>																		
6. <sup>a</sup>																		
7. <sup>a</sup>																		
Total	6912		345	604,46	2,640	2,353	1,746											

**S U B T R A M O**

**EXISTENCIAS**

CLASE	EN VOLUMEN				CRECIMIENTOS			LEÑAS	
	CON CORTEZA m <sup>3</sup>	SIN CORTEZA m <sup>3</sup>	Cilindro ideal m <sup>3</sup>	COMERCIAL m <sup>3</sup>	MEDIO m <sup>3</sup>	CORRIENTE m <sup>3</sup>	RELATIVO m <sup>3</sup>	GRUESAS m <sup>3</sup>	TOTAL m <sup>3</sup>
1. <sup>a</sup>	1036,914	970,536	1524,403	940,306	915,84	19,080	22,605	49,565	132,31
2. <sup>a</sup>	2655,942	2463,861	4947,947	2475,235	1599,06	71,296	89,797	26,021	275,91
3. <sup>a</sup>	2043,715	1735,530	3497,159	1874,796	1063,26	44,125	59,472	209,481	471,28
4. <sup>a</sup>									
5. <sup>a</sup>									
6. <sup>a</sup>									
7. <sup>a</sup>									
Totales	5736,191	5171,927	9629,509	5110,137	3578,16	134,501	171,834	285,867	879,505

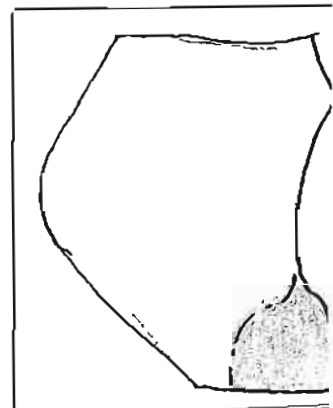
SECCION a

CUARTEL c

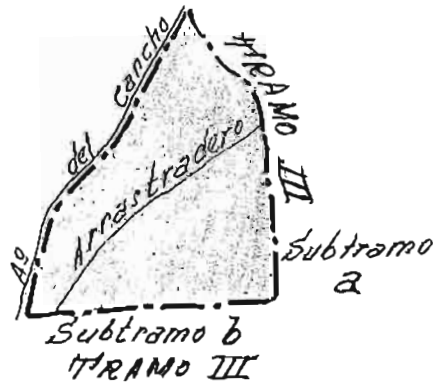
VAQUERIZAS BAJAS

TRAMO II

SUBTRAMO no



# SUBTRAMO . . .



Escala 1:10.000

**SITUACION**

Exposición S, e inclinaciones de 5 a 17°

**LIMITES**

- N - Unión de la Vereda del Robledillo y Arroyo del Cancho
- S - Divisoria con el Subtramo "b" del tramo III de Vaquerizas Bajas
- E - Vereda del Robledillo
- O - Arroyo del Cancho

**SUELO**

Granítico, con profundidades de 60 a 120 cm.

**VUELO**

P. sylvestris

**REPOBLACION**

Bacasa en la parte alta y regular en la parte baja

**SUPERFICIE**

CLASE	NOTACION	Ha <sup>2</sup>
POBLADA..	S p.	9,6200
RASA.....	S r.	1,2170
Forestal.....	Sf = Sp + Sr	10,8370
Inforestal....	SI	0,1630
<b>TOTAL...</b>	<b>Sf = Sr + SI</b>	<b>11,0000</b>

**OBSERVACIONES**

Nº de pies de 10 a 19 cm. .... 1209  
 Diámetro medio ..... 24  
 Área basimétrica ..... 19,78

CLASE DE

Estado = V  
 Edad = VIII  
 Calidad = II

RELACION DE ESPACIAMIENTO

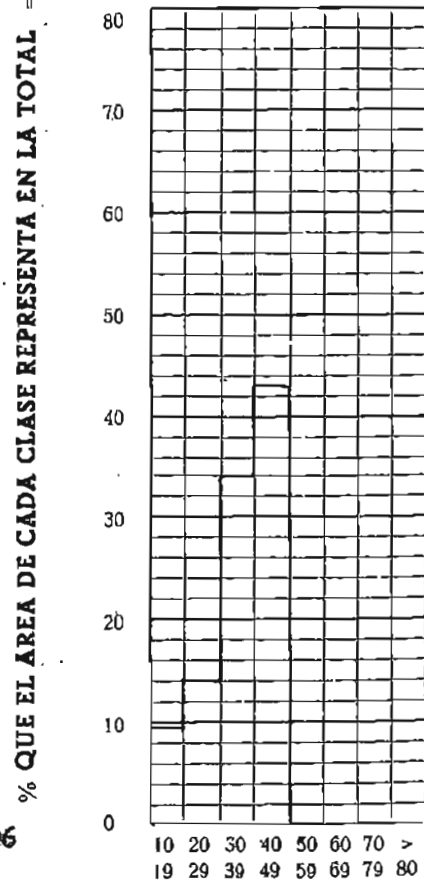
$$e = \sqrt{\frac{S P}{\Sigma nd^2}} = 19,83$$

AREA BASIMETRICA

$$a = \frac{A}{S P} = 19,96$$

**GRAFICA**

DEL AREA BASIMETRICA



**VALORES MODULARES**

CLASE	NUMERO DE PIES	DIAMETRICO MEDIO cm	EDAD "A"	AREA BASIMETRICA $\frac{H}{4} \sum nd^2$ m <sup>2</sup>	VOLUMENES					CRECIMIENTOS			COEF. MORFICOS			LEÑAS		CORTEZAS %
					CON CORTEZA "B" m <sup>3</sup>	SIN CORTEZA "C" m <sup>3</sup>	10 AÑOS ANTES "D" m <sup>3</sup>	Cilindro ideal "E" m <sup>3</sup>	Comercial "G" m <sup>3</sup>	MEDIO $100 \frac{C}{A}$ %	Corriente $\frac{C-D}{10}$ m <sup>3</sup>	Relativo $20 \frac{C-D}{C+D}$ %	B/E	C/F	C/E	Gruesas %	Totales %	
1. <sup>a</sup>	663	25	107	31,63	0,408	0,382	0,307	0,623	0,377	0,36	0,008	2,18	0,65	0,75	0,61	4,78	12,76	6,40
2. <sup>a</sup>	796	35	154	74,84	0,963	0,894	0,636	1,650	0,898	0,58	0,026	3,38	0,58	0,67	0,54	1,01	10,39	7,14
3. <sup>a</sup>	642	43	164	94,26	1,269	1,077	0,803	2,171	1,040	0,66	0,027	2,91	0,58	0,64	0,50	10,25	23,06	15,07
4. <sup>a</sup>																		
5. <sup>a</sup>																		
6. <sup>a</sup>																		
7. <sup>a</sup>																		
Total	2101		147	200,73	2,640	2,353	1,746											

**S U B T R A M O**

**EXISTENCIAS**

CLASE	EN VOLUMEN				CRECIMIENTOS			LEÑAS	
	CON CORTEZA m <sup>3</sup>	SIN CORTEZA m <sup>3</sup>	Cilindro ideal m <sup>3</sup>	COMERCIAL m <sup>3</sup>	MEDIO m <sup>3</sup>	CORRIENTE m <sup>3</sup>	RELATIVO m <sup>3</sup>	GRUESAS m <sup>3</sup>	TOTALES m <sup>3</sup>
1. <sup>a</sup>	270,239	252,934	412,916	250,216	238,68	4,973	5,891	12,917	34,482
2. <sup>a</sup>	766,707	712,942	1313,082	714,649	461,68	20,585	25,915	7,744	79,661
3. <sup>a</sup>	814,441	692,627	1393,654	667,423	423,72	17,584	23,700	83,480	187,810
4. <sup>a</sup>									
5. <sup>a</sup>									
6. <sup>a</sup>									
7. <sup>a</sup>									
Totales	1851,387	1656,503	3119,652	1632,288	1124,08	43,142	55,506	104,141	301,953



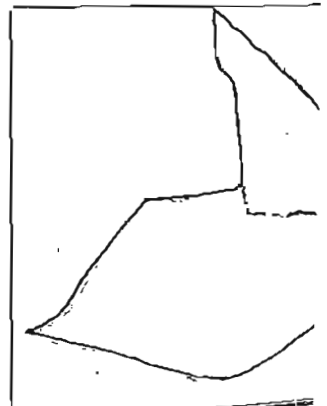
SECCION 1

CUARTEL 6

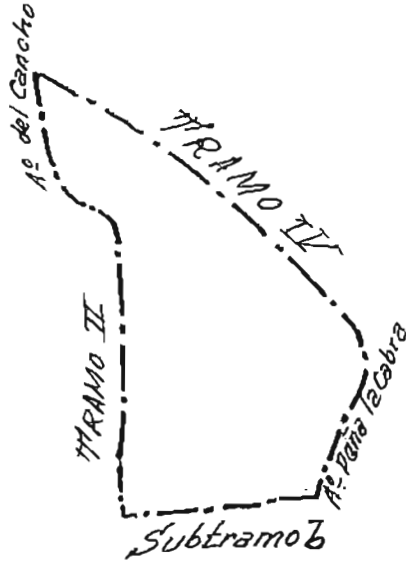
YACUETZAS BATAE

TRAMO III

SUBTRAMO "a"



# SUBTRAMO ...



Escala 1:10.000

**SITUACION**

Exposición N e inclinaciones de 25 a 30 °

**LIMITES**

- N - Divisoria con el subtramo "a" del tramo IV de Vaquerizas Bajas
- S - Ramal del Pinar
- E - Arroyo de Peña la Cabra
- O - Vereda del Robledillo

**SUELO**

Gasco y profundidades de 40 a 60 cm

**VUELO**

P. silvestris y algo de natural

**REPOBLACION**

Regular en todo el subtramo

**SUPERFICIE**

CLASE	NOTACION	Ha <sup>3</sup>
POBLADA..	S p.	15,0240
RASA.....	S r.	—
Forestal.....	Sf = Sp + Sr	15,0240
Inforestal....	SI	0,3519
TOTAL...	Sf = Sr + SI	15,3759

**OBSERVACIONES**

Nº de pies de 10 a 19 cm..... 379  
 Diámetro medio ..... 18  
 Área basimétrica ..... 4,51

CLASE DE

- Estado = VI
- Edad = VII
- Calidad = III

RELACION DE ESPACIAMIENTO

$$c = \sqrt{\frac{SP}{\sum nd^2}} = 34,66$$

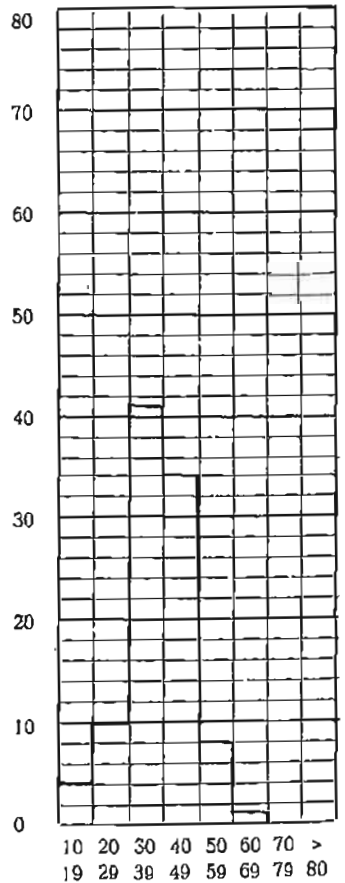
AREA BASIMETRICA

$$a = \frac{A}{SP} = 6,42$$

**GRAFICA**

DEL AREA BASIMETRICA

% QUE EL AREA DE CADA CLASE REPRESENTA EN LA TOTAL



**VALORES MODULARES**

CLASE	NUMERO DE PIES	DIAMETRICO MEDIO cm	EDAD "A"	AREA BASIMETRICA $\frac{H}{4} \sum nd^2$ m <sup>2</sup>	VOLUMENES					CRECIMIENTOS			COEF. MORFICOS			LEÑAS		
					CON CORTEZA "B" m <sup>3</sup>	SIN CORTEZA "C" m <sup>3</sup>	10 AÑOS ANTES "D" m <sup>3</sup>	Cilindro Ideal "E" m <sup>3</sup>	Comercial "G" m <sup>3</sup>	MEDIO $100 \frac{C}{A}$ %	Corriente $\frac{C-D}{10}$ m <sup>2</sup>	Relativo $20 \frac{C-D}{C+D}$ %	B/E	C/F	C/E	Gruesas %	Totales %	
1. <sup>a</sup>	187	26	122	9,58	0,474	0,436	0,373	0,792	0,465	0,36	0,006	1,56	0,60	0,71	0,55	1,37	6,86	7
2. <sup>a</sup>	446	34	126	41,27	0,837	0,760	0,649	1,590	0,801	0,60	0,021	1,57	0,53	0,62	0,48	1,55	7,33	9
3. <sup>a</sup>	237	43	139	34,11	1,585	1,488	1,220	3,070	1,534	1,07	0,027	1,98	0,52	0,56	0,48	2,46	5,33	6
4. <sup>a</sup>	39	52	152	8,40	2,033	1,915	1,635	4,233	2,155	1,26	0,028	1,58	0,48	0,52	0,45	6,39	12,79	5
5. <sup>a</sup>	3	61	148	0,88	3,156	3,045	2,608	6,423	3,676	2,05	0,044	1,55	0,49	0,56	0,47	7,20	12,36	3
6. <sup>a</sup>																		
7. <sup>a</sup>																		
Total	912		133	94,24	8,085	7,644	6,485											

**S U B T R A M O \* \* \***

**E X I S T E N C I A S**

CLASE	E N V O L U M E N				C R E C I M I E N T O S			L E Ñ A S	
	CON CORTEZA m <sup>3</sup>	SIN CORTEZA m <sup>3</sup>	Cilindro Ideal m <sup>3</sup>	COMERCIAL m <sup>3</sup>	MEDIO m <sup>3</sup>	CORRIENTE m <sup>3</sup>	RELATIVO m <sup>3</sup>	GRUESAS m <sup>3</sup>	TOTALES m <sup>3</sup>
1. <sup>a</sup>	88,544	81,495	148,029	86,955	67,32	1,178	1,381	1,213	6,074
2. <sup>a</sup>	373,257	339,094	708,917	357,335	267,60	4,955	5,860	5,785	27,360
3. <sup>a</sup>	375,645	352,703	727,637	358,723	253,59	6,347	7,438	9,241	20,022
4. <sup>a</sup>	79,275	74,689	165,071	84,029	49,14	1,092	1,253	5,066	10,139
5. <sup>a</sup>	9,468	9,134	19,269	11,027	6,18	0,131	0,147	0,682	1,170
6. <sup>a</sup>									
7. <sup>a</sup>									
Totales	926,189	857,115	1768,923	898,069	643,83	13,703	16,079	21,987	64,765

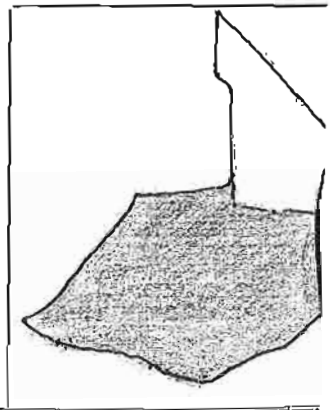
SECCION 1

CUARTEL 6

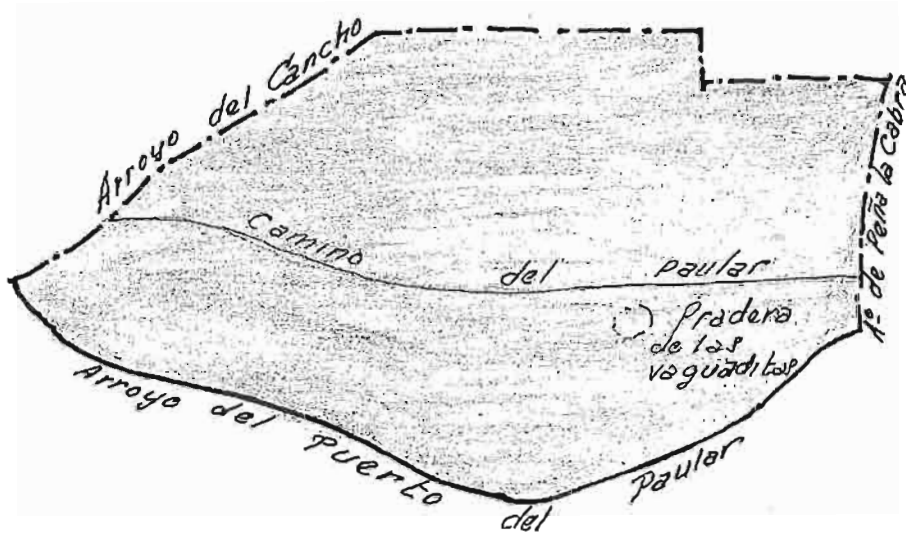
VAQUETEZAS BAJAS

TRAMO III

SUBTRAMO B



# SUBTRAMO



Escala 1:10000

TUACION

Exposición S, e inclinaciones de 5 a 17°

LIMITES

- N - Ramal del Paular.-
- S - Arroyo de Peñagudilla.-
- E - Arroyo de la Gabra.-
- O - Arroyo del Cancho.-

UELO

Granítico, con profundidades de 40 a 60 cms.

UELO

P sylvestris.

REPOBLACION

Muy abundante.-

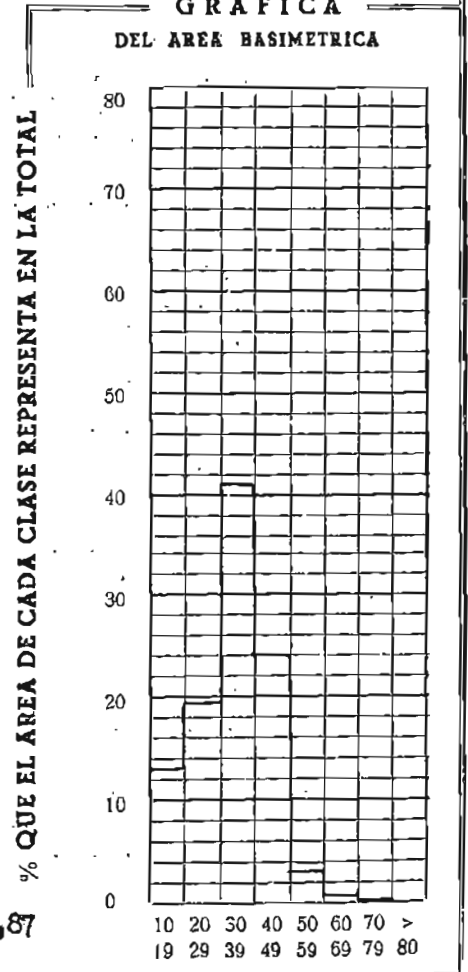
SUPERFICIE

CLASE	NOTACION	Ha <sup>3</sup>
POBLADA...	Sp.	60,5260
BASA.....	Sr.	1,2320
Forestal.....	Sf = Sp + Sr	61,7580
Inforestal....	Sl	0,6430
TOTAL...	Sf = Sr + Sl	62,4010

OBSERVACIONES

Nº de pías de 10 a 19 cms. .... 11.465  
 Diámetro medio ..... 14 cm.  
 Área basimétrica ..... 181,23

GRAFICA DEL AREA BASIMETRICA



RELACION DE ESPACIAMIENTO

AREA BASIMETRICA

CLASE DE Estado = V  
 Edad = VII  
 Calidad = III

$$c = \sqrt{\frac{SP}{\sum nd^2}} = 18,13$$

$$a = \frac{A}{SP} = 23,87$$

% QUE EL AREA DE CADA CLASE REPRESENTA EN LA TOTAL

**VALORES MODULARES**

CLASE	NUMERO DE PIES	DIAMETRICO MEDIO cm	EDAD "A"	AREA BASIMETRICA $\frac{H}{4} \sum nd^2$ m <sup>2</sup>	VOLUMENES					CRECIMIENTOS			COEF. MORFICOS			LEÑAS		
					CON CORTEZA "B" m <sup>3</sup>	SIN CORTEZA "C" m <sup>3</sup>	10 AÑOS ANTES "D" m <sup>3</sup>	Cilindro Ideal "E" m <sup>3</sup>	Comercial "G" m <sup>3</sup>	MEDIO $100 \frac{C}{A}$ %	Corriente $\frac{C-D}{10}$ m <sup>3</sup>	Relativo $20 \frac{C-D}{C+D}$ %	B/E	C/F	C/E	Gruesas %	Totales %	
1. <sup>a</sup>	6,176	24	124	291,19	0,403	0,363	0,273	0,662	0,383	0,29	0,009	2,83	0,61	0,73	0,55	3,22	20,00	9
2. <sup>a</sup>	6,529	34	126	608,79	0,837	0,760	0,649	1,590	0,801	0,60	0,011	1,57	0,53	0,62	0,48	1,55	7,33	9
3. <sup>a</sup>	2,446	43	139	355,67	1,585	1,488	1,220	3,070	1,514	1,07	0,027	1,98	0,52	0,58	0,48	2,46	5,33	6
4. <sup>a</sup>	211	53	152	46,70	2,033	1,915	1,635	4,233	2,155	1,26	0,028	1,58	0,48	0,52	0,45	6,39	12,79	5
5. <sup>a</sup>	17	63	148	5,32	3,156	3,045	2,608	6,423	3,676	2,06	0,044	1,55	0,49	0,56	0,47	7,20	12,36	3
6. <sup>a</sup>	2	71	157	0,79	4,362	4,065	3,403	8,105	4,345	2,66	0,066	1,77	0,54	0,61	0,50	7,45	14,90	6
7. <sup>a</sup>																		
Total	15.381		131	1.308,46	12,376	11,636	9,788											

**S U B T R A M O**

**E X I S T E N C I A S**

CLASE	E N V O L U M E N				C R E C I M I E N T O S			L E Ñ A S	
	CON CORTEZA m <sup>3</sup>	SIN CORTEZA m <sup>3</sup>	Cilindro Ideal m <sup>3</sup>	COMERCIAL m <sup>3</sup>	MEDIO m <sup>3</sup>	CORRIENTE m <sup>3</sup>	RELATIVO m <sup>3</sup>	GRUESAS m <sup>3</sup>	TOTALI m <sup>3</sup>
1. <sup>a</sup>	2.490,163	2.242,506	4.085,424	2.166,643	1.791,04	55,584	70,472	80,183	498,03
2. <sup>a</sup>	5.464,120	4.963,999	10.377,846	5.231,035	3.917,40	72,537	85,787	84,706	400,57
3. <sup>a</sup>	3.876,910	3.640,137	7.909,709	3.702,266	2.617,22	65,504	76,763	95,372	206,63
4. <sup>a</sup>	428,900	404,086	893,079	450,401	265,86	5,906	6,777	27,407	54,85
5. <sup>a</sup>	53,652	51,762	109,193	62,490	35,02	0,742	0,832	3,863	6,63
6. <sup>a</sup>	8,723	8,130	16,210	8,689	5,32	0,132	0,154	0,650	1,30
7. <sup>a</sup>									
Total	12.322,468	11.310,620	22.991,461	11.821,524	8.631,86	200,405	240,785	292,181	1.168,038



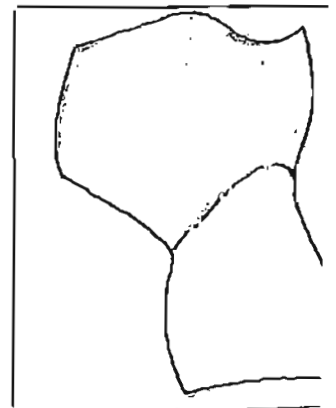
SECCION 1

CUARTEL 6

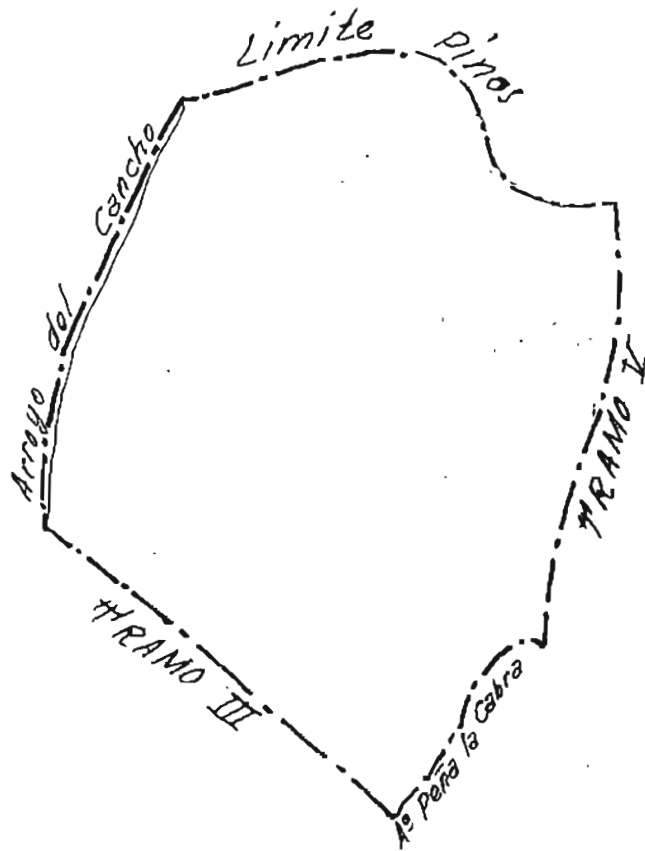
VAQUERIZAS BAJAS

TRAMO IV

SUBTRAMO " 2 "



# SUBTRAMO



Escala 1:10,000

**SITUACION**

Exposición S. e inclinaciones de 25 a 30°

**LIMITES**

- N - Peñascal de Peña Citores y límite superior de Pinos
- S - Divisoria con el subtramo "a" del tramo III de Vaquerías Bajas
- E - Arroyo de Peña la Cabra
- O - Arroyo del Cancho

**SUELO**

Granítico, con algunos peñascales en las proximidades del Arroyo del Cancho. Profundidades de 40 a 60 cm.

**VUELO**

F. sylvestris y alguna mata suelta de roble

**REPOBLACION**

Muy escasa en todo el subtramo

**SUPERFICIE**

CLASE	NOTACION	Ha²
POBLADA..	Sp.	67,4840
RASA.....	Sr.	—
Forestal.....	Sf=Sp+Sr	67,4840
Inforestal....	Si	—
TOTAL...	Sf=Sr+Si	67,4840

**OBSERVACIONES**

Nº de pies de 10 a 19 cm ..... 2,950  
 Diametro medio ..... 13 cm  
 Area basimétrica..... 41,12

CLASE DE Estado = III  
 Edad = VIII  
 Calidad = AI

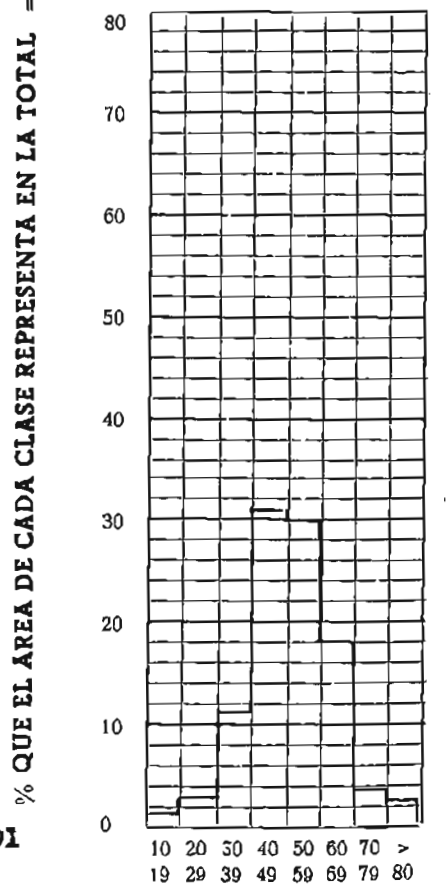
**RELACION DE ESPACIAMIENTO**

$$e = \sqrt{\frac{S \cdot P}{\sum nd^2}} = 14,19$$

**AREA BASIMETRICA**

$$a = \frac{A'}{S \cdot P} = 38,91$$

**GRAFICA DEL AREA BASIMETRICA**



**VALORES MODULARES**

CLASE	NUMERO DE PIES	DIAMETRICO MEDIO cm	EDAD "A"	AREA BASIMETRICA $\frac{H}{4} \sum nd^2$ m <sup>2</sup>	VOLUMENES					CRECIMIENTOS			COEF. MORFICOS			LEÑAS		
					CON CORTEZA "B" m <sup>3</sup>	SIN CORTEZA "C" m <sup>3</sup>	10 AÑOS ANTES "D" m <sup>3</sup>	Cilindro ideal "E" m <sup>3</sup>	Comercial "G" m <sup>3</sup>	MEDIO $100 \frac{C}{A}$ %	Corriente $\frac{C-D}{10}$ m <sup>3</sup>	Relativo $20 \frac{C-D}{C+D}$ %	B/E	C/F	C/E	Gruesas %	Totales %	
1. <sup>a</sup>	1658	24	120	74,64	0,330	0,298	0,198	0,540	0,317	0,25	0,010	4,02	0,61	0,69	0,55	2,36	7,29	9
2. <sup>a</sup>	3024	35	139	288,09	0,860	0,782	0,661	1,870	0,827	0,56	0,012	1,68	0,46	0,56	0,42	0,45	2,72	9
3. <sup>a</sup>	5232	44	130	795,38	1,595	1,380	1,146	3,028	1,539	1,06	0,023	1,85	0,53	0,66	0,46	1,63	3,67	13
4. <sup>a</sup>	3472	54	202	788,87	2,700	2,439	2,123	5,622	2,543	1,20	0,032	1,39	0,48	0,55	0,43	5,30	8,67	9
5. <sup>a</sup>	1509	63	209	472,18	4,146	3,970	3,525	7,170	4,611	1,90	0,045	1,19	0,58	0,64	0,55	10,97	17,71	4
6. <sup>a</sup>	240	72	178	98,90	5,705	5,427	4,832	11,438	6,290	3,04	0,060	1,16	0,50	0,54	0,47	6,27	11,39	4
7. <sup>a</sup>	117	85	205	66,50	5,283	4,865	4,298	12,978	5,145	2,36	0,057	1,24	0,41	0,44	0,37	3,69	8,00	7
Total	15.252		168	2584,56	20,619	19,161	16,783											

**S U B T R A M O**

**EXISTENCIAS**

CLASE	EN VOLUMEN				CRECIMIENTOS			LEÑAS	
	CON CORTEZA m <sup>3</sup>	SIN CORTEZA m <sup>3</sup>	Cilindro Ideal m <sup>3</sup>	COMERCIAL m <sup>3</sup>	MEDIO m <sup>3</sup>	CORRIENTE m <sup>3</sup>	RELATIVO m <sup>3</sup>	GRUESAS m <sup>3</sup>	TOTAL m <sup>3</sup>
1. <sup>a</sup>	546,974	494,684	895,486	525,918	414,50	16,530	21,988	12,908	39,87
2. <sup>a</sup>	2600,338	2365,978	5656,090	2500,848	1693,44	36,590	43,686	11,701	70,72
3. <sup>a</sup>	8346,610	7220,683	15844,589	8049,955	5545,92	122,324	154,412	136,050	306,32
4. <sup>a</sup>	9373,011	8468,555	19518,195	8830,685	4166,40	109,785	130,285	496,769	812,64
5. <sup>a</sup>	6256,163	5990,428	10819,832	6957,999	2867,10	67,166	74,448	686,301	1107,96
6. <sup>a</sup>	1369,152	1302,552	2745,192	1509,624	729,60	14,299	15,882	85,846	155,94
7. <sup>a</sup>	618,134	569,252	1518,403	601,938	276,12	6,635	7,665	22,809	49,451
Totales	29.110,382	26411,532	56997,787	28.976,947	15.693,08	373,329	448,366	1452,384	2542,92

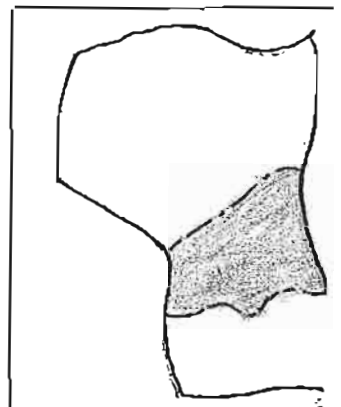
SECCION 1

CUARTEL c

VACUILLAS BAJAS

TRAMO IV

SUBTRAMO b



# SUBTRAMO



Escala 1:10.000

# DESCRIPCION

## SITUACION

Exposición S, e inclinaciones de 20 a 25°

## LIMITES

- N - Arroyo de Peña la Cabra
- S - Ramal del Paular al tramo V de Vequerizas Bajas
- E - Divisoria con el subtramo
- O - Arroyo de Peña la Cabra

## SUELO

Granítico, con abundantes cantos sueltos; profundidades de 40 a 60 cm.

## VUELO

P. sylvestris y bastante matorral

## REPOBLACION

Muy escasa

## SUPERFICIE

CLASE	NOTACION	Ha <sup>3</sup>
POBLADA...	Sp.	14,9250
RASA.....	Sr.	—
Forestal.....	Sf=Sp+Sr	14,9250
Inforestal....	Si	—
TOTAL...	Sf=Sp+Si	14,9250

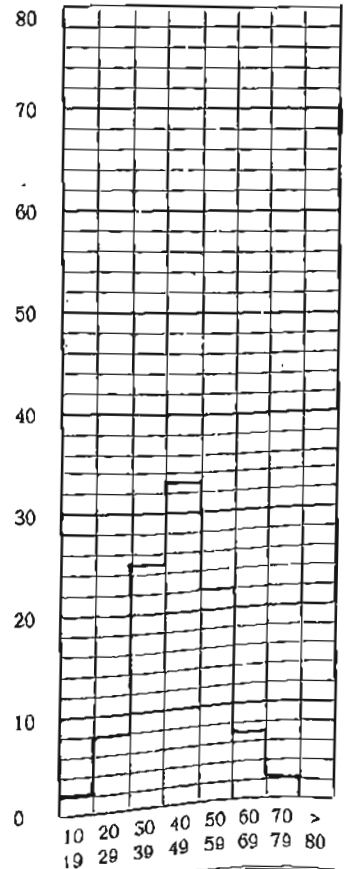
## OBSERVACIONES

Nº de pies de 10 a 19 cm. ... 1,072  
 Diámetro medio ..... 15 cm  
 Área basimétrica ..... 18,91

CLASE DE	RELACION DE ESPACIAMIENTO	AREA BASIMETRICA
Estado = II	$c = \sqrt{\frac{SP}{\sum nd^2}} = 12,11$	$a = \frac{A}{SP} = 53,49$
Edad = VIII		
Calidad = IV		

GRAFICA  
DEL AREA BASIMETRICA

% QUE EL AREA DE CADA CLASE REPRESENTA EN LA TOTAL



VALORES MODULARES

CLASE	NUMERO DE PIES	DIAMETRICO MEDIO cm	EDAD "A"	AREA BASIMÉTRICA $\frac{H}{4} \Sigma nd^2$ m <sup>2</sup>	VOLUMENES					CRECIMIENTOS			COEF. MORFICOS			LEÑAS		%
					CON CORTEZA "B" m <sup>3</sup>	SIN CORTEZA "C" m <sup>3</sup>	10 AÑOS ANTES "D" m <sup>3</sup>	Cilindro ideal "E" m <sup>3</sup>	Comercial "G" m <sup>3</sup>	MEDIO $100 \frac{C}{A}$ %	Corriente $\frac{C-D}{10}$ m <sup>3</sup>	Relativo $20 \frac{C-D}{C+D}$ %	B/E	C/F	C/E	Gruesas %	Totales %	
					1. <sup>a</sup>	1325	24	120	62,22	0,330	0,298	0,198	0,540	0,317	0,25	0,010	4,02	
2. <sup>a</sup>	2029	35	138	202,29	0,971	0,900	0,676	1,849	0,920	0,65	0,022	2,84	0,53	0,57	0,49	1,00	5,02	7,
3. <sup>a</sup>	1731	44	158	260,25	1,583	1,462	1,197	3,062	1,574	0,92	0,027	2,00	0,52	0,55	0,48	6,16	16,43	7,
4. <sup>a</sup>	785	54	202	176,67	2,700	2,439	2,123	5,622	2,543	1,20	0,032	1,39	0,48	0,55	0,43	5,30	8,67	9,
5. <sup>a</sup>	185	64	209	58,59	4,146	3,970	3,525	7,170	4,611	1,90	0,045	1,19	0,58	0,64	0,55	10,97	17,71	4,
6. <sup>a</sup>	40	73	178	16,58	5,705	5,427	4,832	11,438	6,290	3,04	0,060	1,16	0,50	0,54	0,47	6,27	11,39	4,
7. <sup>a</sup>	5	82	205	2,65	5,283	4,865	4,298	12,978	5,145	2,36	0,057	1,24	0,41	0,44	0,37	8,89	8,00	7,
Total	6.100		164	772,25	20,718	19,361	16,849											

S U B T R A M O

E X I S T E N C I A S

CLASE	E N V O L U M E N				C R E C I M I E N T O S			L E Ñ A S	
	CON CORTEZA m <sup>3</sup>	SIN CORTEZA m <sup>3</sup>	Cilindro ideal m <sup>3</sup>	COMERCIAL m <sup>3</sup>	MEDIO m <sup>3</sup>	CORRIENTE m <sup>3</sup>	RELATIVO m <sup>3</sup>	GRUESAS m <sup>3</sup>	TOTALES m <sup>3</sup>
1. <sup>a</sup>	437,117	394,850	715,633	420,290	331,25	13,210	17,572	16,316	31,866
2. <sup>a</sup>	1969,347	1826,912	3751,012	1865,168	1318,85	45,490	55,929	19,693	98,861
3. <sup>a</sup>	2739,481	2531,414	5300,668	2724,421	1592,52	45,975	54,790	168,752	450,097
4. <sup>a</sup>	2119,186	1914,693	4412,956	1996,569	942,60	24,822	29,457	112,317	183,733
5. <sup>a</sup>	766,991	734,413	1326,487	853,035	351,50	8,234	9,127	84,139	135,834
6. <sup>a</sup>	228,192	217,092	457,532	251,604	121,60	2,383	2,647	14,808	25,991
7. <sup>a</sup>	26,416	24,327	64,889	25,723	11,80	0,284	0,328	0,975	2,113
Totales	8286,730	7643,701	16.029,177	8.137,510	4.669,52	140,398	169,850	410,500	928,495



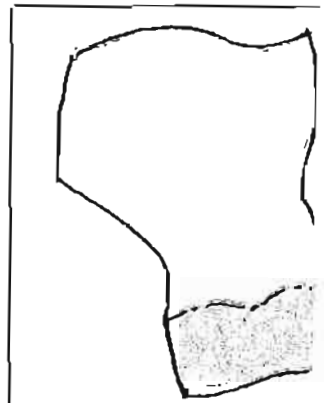
SECCION 1

CUARTEL c

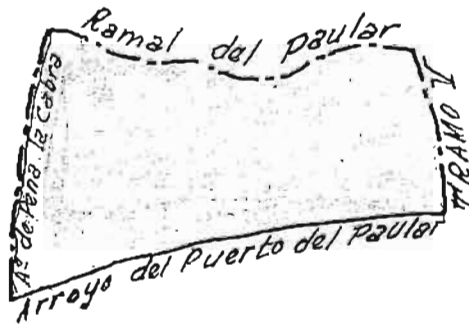
VAQUERIZAS BAJAS

TRAMO IV

SUBTRAMO c



# SUBTRAMO 6



Escala 1:10.000

# DESCRIPCION

## SITUACION

Exposición S. e inclinaciones de 15 a 22 °

## LIMITES

- N - Ramal del Paular
- S - Arroyo de Peñacepedillo del Puerto del Paular
- E - Divisoria con el subtramo "C" del tramo V de Vaquerizas Bajas
- O - Arroyo de Peña la Cabeza

## SUELO

Granítico en la parte alta del subtramo, gneisico en la baja derecha del Arroyo de Peñagudilla ; profundidades de 40 a 60 cm

## VUELO

P. sylvestris y bastante matorral

## REPOBLACION

Más bien escasa en todo el subtramo

## SUPERFICIE

CLASE	NOTACION	Ha <sup>2</sup>
POBLADA...	Sp.	14,7230
RASA.....	Sr.	—
Forestal.....	Sf=Sp+Sr	14,7230
Inforestal....	Sl	0,2270
TOTAL...	Sf=Sr+Sl	14,9500

## OBSERVACIONES

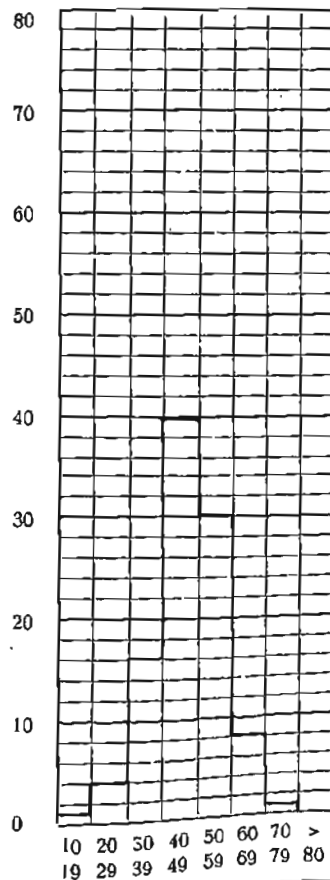
Nº de pies de 10 a 19 cm.      421  
 Diámetro medio .....      14 cm  
 Área basimétrica .....      6,56

CLASE DE	Estado = II	$s = \sqrt{\frac{SP}{\sum nd^2}} = 13,29$	AREA BASIMETRICA
	Edad = VIII		$a = \frac{A}{SP} = 44,40$
	Calidad = IV		

## GRAFICA

DEL AREA BASIMETRICA

% QUE EL AREA DE CADA CLASE REPRESENTA EN LA TOTAL



**VALORES MODULARES**

CLASE	NUMERO DE PIES	DIAMETRICO MEDIO cm	EDAD "A"	AREA BASIMETRICA $\frac{H}{4} \Sigma nd^2$ m <sup>2</sup>	VOLUMENES					CRECIMIENTOS			COEF. MORFICOS			LEÑAS		
					CON CORTEZA "B" m <sup>3</sup>	SIN CORTEZA "C" m <sup>3</sup>	10 AÑOS ANTES "D" m <sup>3</sup>	Cilindro Ideal "E" m <sup>3</sup>	Comercial "G" m <sup>3</sup>	MEDIO $100 \frac{C}{A}$ %	Corriente $\frac{C-D}{10}$ m <sup>3</sup>	Relativo $20 \frac{C-D}{C+D}$ %	B/E	C/F	C/E	Gruesas %	Totales %	
1. <sup>a</sup>	537	25	120	26,78	0,330	0,298	0,198	0,540	0,317	0,25	0,010	4,02	0,61	0,69	0,55	2,36	7,29	9
2. <sup>a</sup>	1097	35	138	107,40	0,971	0,900	0,676	1,849	0,920	0,65	0,022	2,84	0,53	0,57	0,49	1,00	5,02	7
3. <sup>a</sup>	1774	44	158	270,89	1,583	1,462	1,197	3,062	1,574	0,92	0,027	2,00	0,52	0,55	0,48	6,16	16,43	7
4. <sup>a</sup>	856	54	202	193,17	2,700	2,439	2,123	5,622	2,543	1,20	0,032	1,39	0,48	0,55	0,43	5,30	8,67	9
5. <sup>a</sup>	170	62	209	52,64	4,146	3,970	3,525	7,170	4,611	1,90	0,045	1,19	0,58	0,64	0,55	10,97	17,71	4
6. <sup>a</sup>	16	72	178	6,54	5,705	5,427	4,832	11,438	6,290	3,04	0,060	1,16	0,50	0,54	0,47	6,27	11,39	4
7. <sup>a</sup>																		
Total	4450		179	656,82	15,435	14,496	12,551											

**S U B T R A M O**

**E X I S T E N C I A S**

CLASE	E N V O L U M E N				C R E C I M I E N T O S			L E Ñ A S	
	CON CORTEZA m <sup>3</sup>	SIN CORTEZA m <sup>3</sup>	Cilindro Ideal m <sup>3</sup>	COMERCIAL m <sup>3</sup>	MEDIO m <sup>3</sup>	CORRIENTE m <sup>3</sup>	RELATIVO m <sup>3</sup>	GRUESAS m <sup>3</sup>	TOTALE m <sup>3</sup>
1. <sup>a</sup>	177,156	160,026	290,034	170,336	134,25	5,354	7,122	4,181	12,915
2. <sup>a</sup>	1064,748	987,739	2028,024	1008,801	713,05	24,595	30,239	10,647	53,450
3. <sup>a</sup>	2807,532	2594,298	5432,343	2792,099	1632,08	47,117	56,151	172,944	461,277
4. <sup>a</sup>	2310,858	2087,870	4812,090	2177,150	1027,20	27,067	32,121	122,475	200,351
5. <sup>a</sup>	704,803	674,866	1218,934	783,870	323,00	7,567	8,387	77,317	124,821
6. <sup>a</sup>	91,277	86,837	183,013	100,642	48,64	0,953	1,059	5,723	10,396
7. <sup>a</sup>									
Total	7156,374	6591,636	13964,438	7032,898	3478,22	112,653	135,079	393,287	863,210

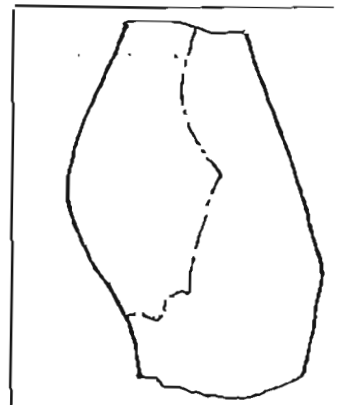
SECCION 1

CUARTEL 0

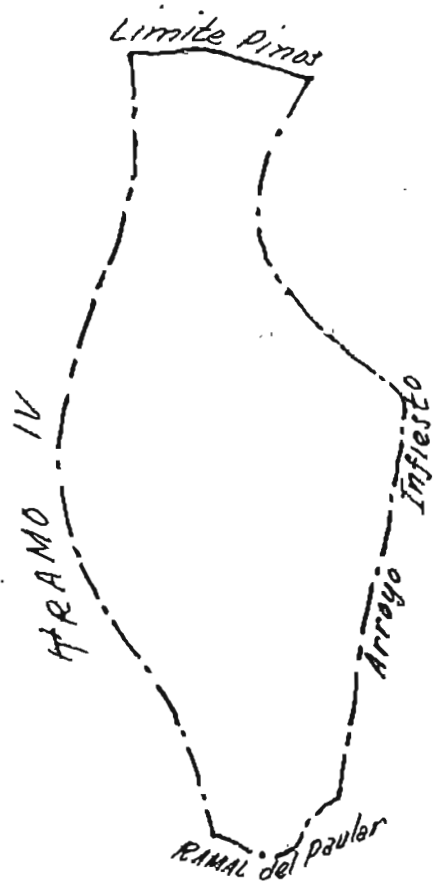
VAQUERIZAS BAJAS

TRAMO v

SUBTRAMO 2\*



# SUBTRAMO



Escala 1:10.000

DESCRIPCION

SITUACION

Exposición S; inclinaciones fortísimas en las proximidades del Arroyo del Infierno.  
En el resto inclinaciones medias de 20 a 25°

LIMITES

- N - Límite superior de Pinos
- E - Rosal del Paular
- E - Arroyo del Infierno
- O - Divisoria con el subtramo "b" del tramo V de Vaquerías Bajas.

SUELO

Granítico con bastantes cantos sueltos, con profundidades de 40 a 60 cm.

SUELO

P. sylvestris, con mucho material

REPOBLACION

Totalmente desprovista de repoblación

SUPERFICIE

CLASE	NOTACION	Ha <sup>2</sup>
POBLADA...	S p.	22,8740
RASA.....	S r.	—
Forestal.....	Sf = Sp + Sr	22,8740
Inforestal....	SI	0,3010
TOTAL...	Sf = Sr + SI	23,1750

OBSERVACIONES

Nº de pies de 10 a 19 cm..... 681  
 Diámetro medio..... 13  
 Área basimétrica..... 8,71

CLASE DE

- Estado = II
- Edad = VIII
- Calidad = III

RELACION DE ESPACIAMIENTO

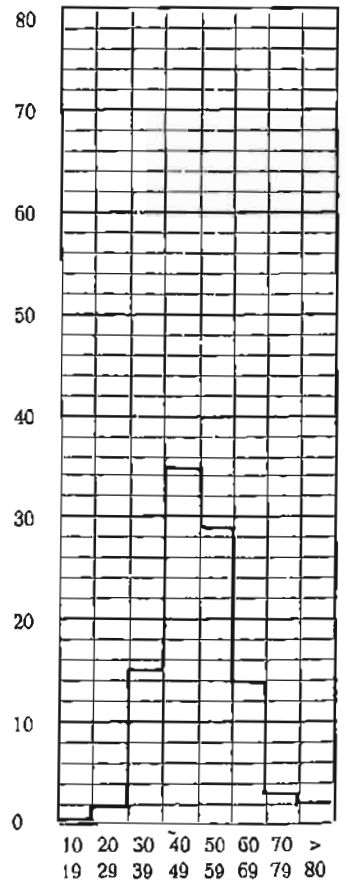
$$a = \sqrt{\frac{SP}{\sum nd^2}} = 12,22$$

AREA BASIMETRICA

$$a = \frac{A}{SP} = 52,45$$

**GRAFICA DEL AREA BASIMETRICA**

% QUE EL AREA DE CADA CLASE REPRESENTA EN LA TOTAL



VALORES MODULARES

CLASE	NUMERO DE PIES	DIAMETRICO MEDIO cm	EDAD "A"	AREA BASIMETRICA $\frac{H}{4} \Sigma nd^2$ m <sup>2</sup>	VOLUMENES					CRECIMIENTOS			COEF. MORFICOS			LEÑAS		
					CON CORTEZA "B"	SIN CORTEZA "C"	10 AÑOS ANTES "D"	Cilindro Ideal "E"	Comercial "G"	MEDIO $100 \frac{C}{A}$ %	Corriente $\frac{C-D}{10}$ m <sup>3</sup>	Relativo $20 \frac{C-D}{C+D}$ %	B/E	C/E	C/E	Gruesas %	Totales %	
					m <sup>3</sup>	m <sup>3</sup>	m <sup>3</sup>	m <sup>3</sup>	m <sup>3</sup>									
1. <sup>a</sup>	571	84	125	26,37	0,445	0,411	0,320	0,835	0,401	0,32	0,009	2,49	0,53	0,70	0,38	1,46	5,85	7,
2. <sup>a</sup>	1901	35	147	179,13	1,001	0,925	0,772	1,625	0,986	0,62	0,015	1,81	0,62	0,64	0,57	0,65	3,25	7,
3. <sup>a</sup>	2629	44	160	424,43	1,726	1,539	1,346	3,143	1,713	0,96	0,019	1,34	0,55	0,61	0,49	2,25	5,27	10,
4. <sup>a</sup>	1589	53	209	352,46	3,318	3,132	2,757	5,474	3,303	1,49	0,037	1,27	0,61	0,66	0,57	6,05	12,91	5,
5. <sup>a</sup>	547	63	194	168,41	4,218	3,867	3,468	8,623	4,085	1,99	0,040	1,09	0,49	0,51	0,45	3,08	6,47	8,
6. <sup>a</sup>	81	72	210	33,04	5,743	5,362	5,025	8,314	6,825	2,64	0,054	1,01	0,69	0,74	0,67	14,71	20,37	3,
7. <sup>a</sup>	41	85	205	23,21	5,283	4,865	4,298	12,977	5,145	2,36	0,057	1,23	0,41	0,44	0,37	3,69	8,00	7,
Total	7559		180	1207,05	21,734	20,301	17,986											

S U B T R A M O " a "

E X I S T E N C I A S

CLASE	E N V O L U M E N				C R E C I M I E N T O S			L E Ñ A S	
	CON CORTEZA m <sup>3</sup>	SIN CORTEZA m <sup>3</sup>	Cilindro ideal m <sup>3</sup>	COMERCIAL m <sup>3</sup>	MEDIO m <sup>3</sup>	CORRIENTE m <sup>3</sup>	RELATIVO m <sup>3</sup>	GRUESAS m <sup>3</sup>	TOTALE m <sup>3</sup>
1. <sup>a</sup>	253,810	234,624	476,624	229,085	182,72	5,196	6,320	3,704	14,848
2. <sup>a</sup>	1093,471	1758,615	3089,885	1874,576	1178,62	29,123	19,792	7,108	35,538
3. <sup>a</sup>	4882,286	4352,417	8890,981	4846,360	2715,84	54,571	65,423	109,852	257,297
4. <sup>a</sup>	5271,508	4976,748	86,971,709	5247,673	2367,61	59,556	66,948	318,926	680,552
5. <sup>a</sup>	2307,410	2114,976	4716,945	2234,604	1088,53	21,793	25,151	71,068	149,289
6. <sup>a</sup>	465,175	450,490	673,426	552,825	213,64	4,345	4,696	68,427	94,756
7. <sup>a</sup>	216,611	199,481	532,074	210,929	96,76	2,325	2,664	7,993	17,329
Totales	14.490,273	14.087,351	27.077,634	15.196,052	7.843,92	176,969	190,996	587,080	1249,609



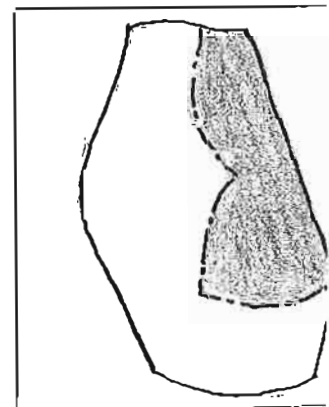
SECCION 1

CUARTEL 6

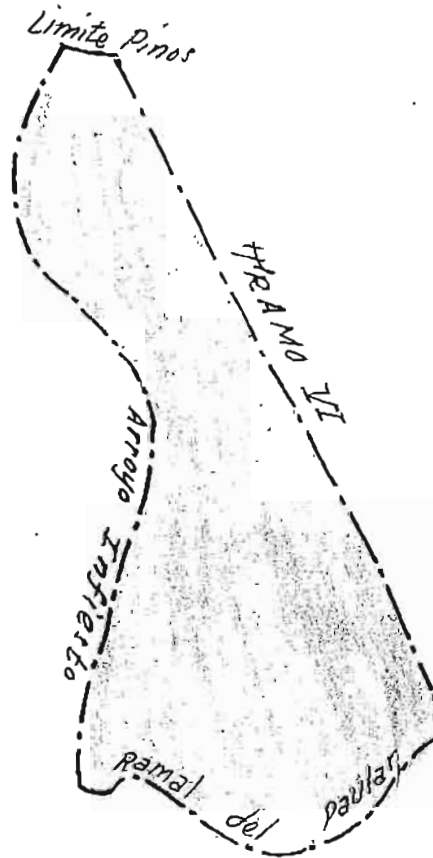
VAQUERIZAS HAJAS

TRAMO 7

SUBTRAMO " b "



# SUBTRAMO " b " . . . . .



Escala 1:10.000

DESCRIPCION

SITUACION

Exposición 30, e inclinaciones de 35 a 40°

LIMITES

- N - Límite superior de Pinos.-
- S - Ramal del Panjar.-
- E - Divisoria con subtramo "d" del tramo VI de Vaquerizas Bajas.-
- O - Arroyo del Infierno.-

SUELO

Granítico con muchos cantos sueltos, profundidades de 20 a 40 cm.

VUELO

*P. sylvestris*.-

REPOBLACION

Basas en todo el subtramo.-

SUPERFICIE

CLASE	NOTACION	Ha <sup>2</sup>
POBLADA..	Sp.	32,4820
RASA.....	Sr.	-
Forestal.....	Sf=Sp+Sr	32,4820
Inforestal....	Si	10,2430
TOTAL...	Sf=Sr+Si	32,7250

OBSERVACIONES

Nº de piñes de 10 a 19 cm. .... 1.273  
 Diámetro medio ..... 15 cm  
 Área basimétrica ..... 20,99

CLASE DE

Estado = I  
 Edad = VII  
 Calidad = XI

RELACION DE ESPACIAMIENTO

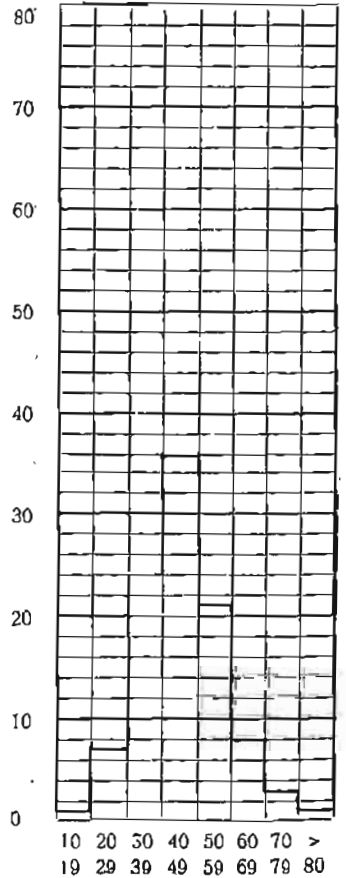
$$c = \sqrt{\frac{SP}{\sum nd^2}} = 11,98$$

AREA BASIMETRICA

$$a = \frac{A}{SP} = 54,86$$

GRAFICA  
DEL AREA BASIMETRICA

% QUE EL AREA DE CADA CLASE REPRESENTA EN LA TOTAL



**VALORES MODULARES**

CLASE	NUMERO DE PIES	DIAMETRICO MEDIO cm	EDAD "A"	AREA BASIMETRICA $\frac{H}{4} \sum nd^2$ m <sup>2</sup>	VOLUMENES					CRECIMIENTOS			COEF. MORFICOS			LEÑAS	
					CON CORTEZA "B" m <sup>3</sup>	SIN CORTEZA "C" m <sup>3</sup>	10 AÑOS ANTES "D" m <sup>3</sup>	Cilindro ideal "E" m <sup>3</sup>	Comercial "G" m <sup>3</sup>	MEDIO $100 \frac{C}{A}$ %	Corriente $\frac{C-D}{10}$ m <sup>3</sup>	Relativo $80 \frac{C-D}{C+D}$ %	B/E	C/F	C/E	Gruesas %	Totales %
1. <sup>a</sup>	2.308	25	125	114,94	0,445	0,411	0,320	0,835	0,401	0,32	0,009	2,49	0,53	0,70	0,38	1,46	5,85
2. <sup>a</sup>	4.652	35	147	437,86	1,001	0,925	0,772	1,625	0,986	0,62	0,015	1,81	0,62	0,64	0,57	0,65	3,25
3. <sup>a</sup>	4.206	44	160	641,27	1,726	1,539	1,346	3,143	1,713	0,96	0,019	1,34	0,55	0,61	0,49	2,25	5,27
4. <sup>a</sup>	1.657	53	209	376,24	3,318	3,132	2,757	5,474	3,803	1,49	0,037	1,27	0,61	0,66	0,57	6,05	12,91
5. <sup>a</sup>	457	63	194	142,56	4,218	3,867	3,468	8,623	4,085	1,99	0,040	1,09	0,49	0,51	0,45	3,08	6,47
6. <sup>a</sup>	115	73	210	48,03	5,743	5,562	5,025	8,314	6,825	6,24	0,054	1,01	0,69	0,74	0,67	14,71	29,37
7. <sup>a</sup>	23	84	205	12,73	5,283	4,865	4,298	12,977	5,145	2,36	0,057	1,23	0,41	0,44	0,37	3,69	8,00
Total	13.418		170	1.773,63	21,734	20,301	17,986										

**S U B T R A M O**

**EXISTENCIAS**

CLASE	EN VOLUMEN				CRECIMIENTOS			LEÑAS	
	CON CORTEZA m <sup>3</sup>	SIN CORTEZA m <sup>3</sup>	Cilindro ideal m <sup>3</sup>	COMERCIAL m <sup>3</sup>	MEDIO m <sup>3</sup>	CORRIENTE m <sup>3</sup>	RELATIVO m <sup>3</sup>	GRUESAS m <sup>3</sup>	TOTAL m <sup>3</sup>
1. <sup>a</sup>	1,025,906	948,357	1,926,488	925,970	738,56	21,003	25,545	14,978	60,02
2. <sup>a</sup>	4,658,048	4,303,565	7,561,361	4,587,337	2,884,24	71,269	84,311	30,277	151,38
3. <sup>a</sup>	7,258,715	6,470,931	13,218,617	7,205,299	4,037,76	81,134	97,267	163,321	382,53
4. <sup>a</sup>	5,497,098	5,189,724	9,069,921	5,472,243	2,468,93	62,104	69,813	332,574	709,67
5. <sup>a</sup>	1,927,763	1,766,991	3,940,848	1,866,936	909,43	18,207	21,013	59,375	124,72
6. <sup>a</sup>	660,434	639,584	956,099	784,875	303,60	6,169	6,670	97,150	134,53
7. <sup>a</sup>	121,514	111,904	298,480	118,326	54,28	1,304	1,495	4,484	9,721
Totales	21.149,478	19.431,056	36.971,814	20.960,986	11.396,80	261,190	306,114	702,159	1.572,589

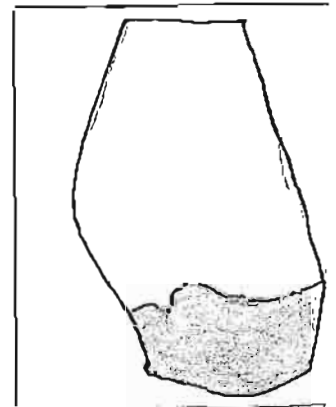
SECCION 1

CUARTEL 0

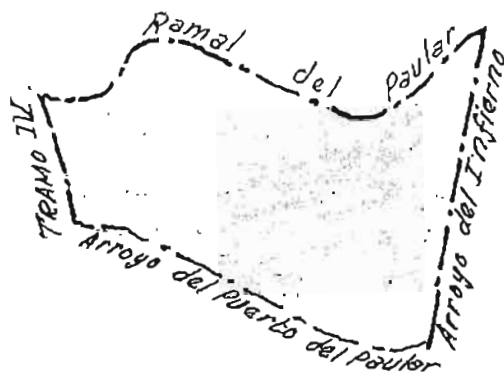
YAQUERIZAS RAJAS

TRAMO 4

SUBTRAMO 0



# SUBTRAMO o



Escala 1:10.000

DESCRIPCION

SITUACION

Exposición S e inclinaciones de 39 a 43°

LIMITES

- N - Ramal del Paular
- S - Arroyo del Puerto del Paular
- E - Ramal del Paular
- O - Arroyo del Infierno

SUELO

Granítico con profundidades de 40 a 60 cm.

VUELO

P. sylvestris

REPOBLACION

Muy escasa

SUPERFICIE

CLASE	NOTACION	Ha <sup>2</sup>
POBLADA..	S p.	19,0450
RASA.....	S r.	—
Forestal.....	Sf=Sp + Sr	19,0450
Infoestal....	Si	—
TOTAL...	Sf=Sr + Si	19,0450

OBSERVACIONES

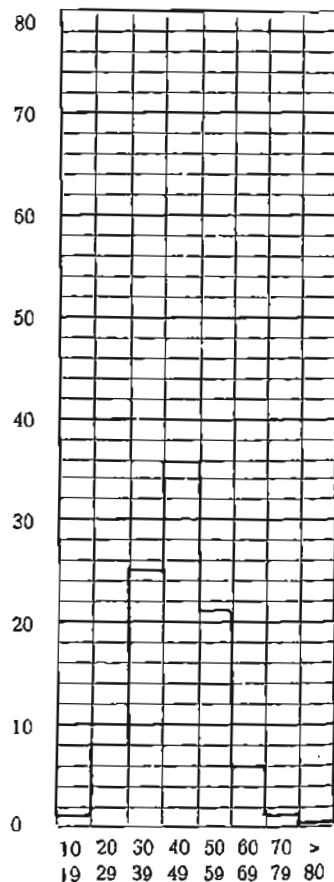
Nº de pies de 10 a 19 cm..... 935  
 Diámetro medio ..... 14 cm  
 Área basimétrica ..... 14,86

CLASE DE	RELACION DE ESPACIAMIENTO		AREA BASIMETRICA
	Estado = <b>II</b>	$a = \sqrt{\frac{S P}{\Sigma n d^2}} = 12,18$	$\alpha = \frac{A}{S P} = 52,81$
Edad = <b>VIII</b>			
Calidad = <b>IV</b>			

GRAFICA

DEL AREA BASIMETRICA

% QUE EL AREA DE CADA CLASE REPRESENTA EN LA TOTAL



**VALORES MODULARES**

CLASE	NUMERO DE PIES	DIAMETRICO MEDIO cm	EDAD "A"	AREA BASIMETRICA $\frac{H}{4} \Sigma nd^2$ m <sup>2</sup>	VOLUMENES					CRECIMIENTOS			COEF. MORFICOS			LEÑAS		
					CON CORTEZA "B" m <sup>3</sup>	SIN CORTEZA "C" m <sup>3</sup>	10 AÑOS ANTES "D" m <sup>3</sup>	Cilindro Ideal "E" m <sup>3</sup>	Comercial "G" m <sup>3</sup>	MEDIO $100 \frac{C}{A}$ %	Corriente $\frac{C-D}{10}$ m <sup>3</sup>	Relativo $20 \frac{C-D}{C+D}$ %	B/E	C/F	C/E	Gruesas %	Totales %	
1. <sup>a</sup>	1753	24	125	81,79	0,445	0,411	0,320	0,835	0,401	0,32	0,009	2,49	0,53	0,70	0,38	1,46	5,85	7
2. <sup>a</sup>	2796	34	147	257,58	1,001	0,925	0,772	1,685	0,986	0,62	0,015	1,81	0,62	0,64	0,57	0,65	3,25	7
3. <sup>a</sup>	2430	44	152	364,65	1,595	1,483	1,227	3,380	1,451	0,97	0,026	1,89	0,47	0,52	0,44	0,61	2,26	6
4. <sup>a</sup>	952	53	209	211,12	3,328	3,132	2,757	5,474	3,303	1,49	0,037	1,27	0,61	0,66	0,57	6,05	12,91	5
5. <sup>a</sup>	211	62	194	64,17	4,218	3,867	3,468	8,623	4,085	1,99	0,040	1,09	0,49	0,51	0,45	3,06	6,47	8
6. <sup>a</sup>	24	72	210	9,81	5,743	5,562	5,025	8,314	6,825	2,64	0,054	1,01	0,69	0,74	0,67	14,71	20,37	3
7. <sup>a</sup>	3	82	205	1,57	5,283	4,863	4,298	12,977	5,145	2,36	0,057	1,23	0,41	0,44	0,37	3,69	8,00	7
Total	8.169		165	890,69	21,593	20,245	17,867											

**S U B T R A M O**

**EXISTENCIAS**

CLASE	EN VOLUMEN				CRECIMIENTOS			LEÑAS	
	CON CORTEZA m <sup>3</sup>	SIN CORTEZA m <sup>3</sup>	Cilindro Ideal m <sup>3</sup>	COMERCIAL m <sup>3</sup>	MEDIO m <sup>3</sup>	CORRIENTE m <sup>3</sup>	RELATIVO m <sup>3</sup>	GRUESAS m <sup>3</sup>	TOTAL m <sup>3</sup>
1. <sup>a</sup>	779,209	720,308	1463,229	703,304	560,96	15,952	19,402	11,377	45,584
2. <sup>a</sup>	2779,635	2586,580	4544,618	2757,136	1733,52	42,835	50,311	18,068	90,338
3. <sup>a</sup>	3850,578	3602,718	8212,671	3526,416	2357,10	62,062	72,776	23,489	87,023
4. <sup>a</sup>	3158,260	2981,664	5210,962	3143,980	1418,48	35,681	40,110	191,075	407,731
5. <sup>a</sup>	890,061	815,832	1819,516	861,977	419,89	8,406	9,702	27,414	57,587
6. <sup>a</sup>	137,830	133,478	199,534	163,800	63,36	1,287	1,392	20,275	28,076
7. <sup>a</sup>	15,849	14,596	38,932	15,434	7,08	0,170	0,195	0,585	2,268
Totales	11,611,422	10,855,176	21,489,462	11,172,047	6,560,39	166,393	193,888	292,283	717,607



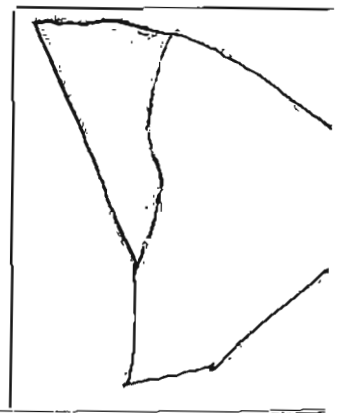
SECCION 1

CUARTEL 6

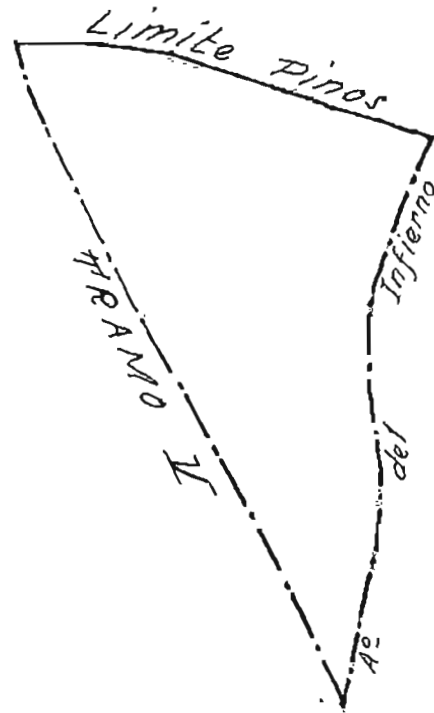
VAQUETAS BAJAS

TRAMO VI

SUBTRAMO "a"



# SUBTRAMO



Escala 1:10.000

# DESCRIPCION

## SITUACION

Exposición S. e inclinaciones de 20 a 25°

## LIMITES

- N - Límite superior de Pinos y Cantisales de Peña Citores
- E - Ramal del Peñal
- S - Arroyo del Infierno
- O - Divisoria con el subtrazo "b2" del tramo IV de V. Rojas.-

## SUELO

Grasfílo, con cantos sueltos y grandes pedregales, profundidades de 40 a 60 cm.

## VUELO

P. sylvestris y natural abundante, con algunas avellanas.

## REPOBLACION

Bastante abundante.-

## SUPERFICIE

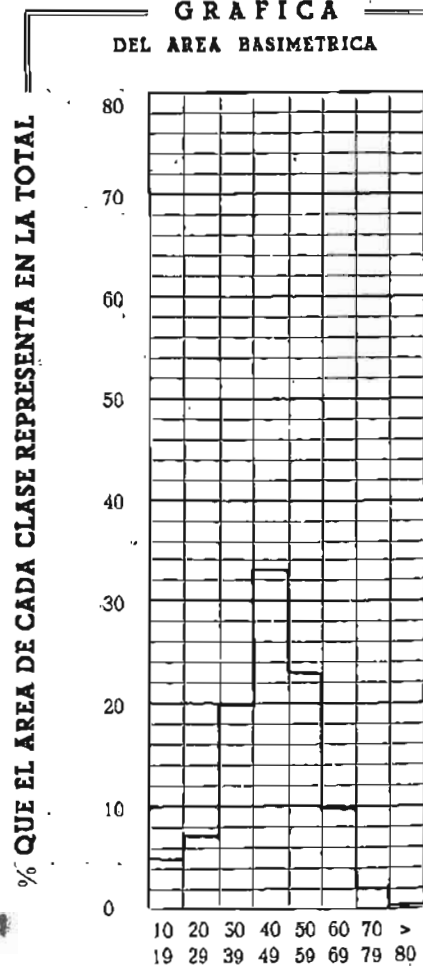
CLASE	NOTACION	Ha.
POBLADA..	S p.	34'3950
RASA.....	S r.	—
Forestal.....	Sf = Sp + Sr	34'3950
Inforestal....	Si	—
TOTAL...	Sf = Sr + Si	34'3950

## OBSERVACIONES

Nº de pias ..... de 10 a 19 cm. .... 6,078  
 Diámetro medio ..... 14 cm.  
 Área basimétrica ..... 97,64

CLASE DE	RELACION DE ESPACIAMIENTO		AREA BASIMETRICA
	Estado = II	$c = \sqrt{\frac{S P}{\Sigma nd^2}} = 12,23$	$a = \frac{A}{S P} = 52,51$
Edad = VIII			
Calidad = III			

GRAFICA  
DEL AREA BASIMETRICA



VALORES MODULARES

CLASE	NUMERO DE PIES	DIAMETRICO MEDIO cm	EDAD "A"	AREA BASIMETRICA $\frac{H}{4} \Sigma nd^2$ m <sup>2</sup>	VOLUMENES					CRECIMIENTOS			COEF. MORFICOS			LEÑAS		
					CON CORTEZA "B" m <sup>3</sup>	SIN CORTEZA "C" m <sup>3</sup>	10 AÑOS ANTES "D" m <sup>3</sup>	Cilindro Ideal "E" m <sup>3</sup>	Comercial "G" m <sup>3</sup>	MEDIO $100 \frac{C}{A}$ %	Corriente $\frac{C-D}{10}$ m <sup>3</sup>	Relativo $20 \frac{C-D}{C+D}$ %	B/E	C/F	C/E	Gruesas %	Totales %	
1. <sup>a</sup>	2.696	25	137	128,17	0,475	0,441	0,354	0,868	0,441	0,12	0,009	2,20	0,55	0,61	0,51	1,09	5,20	7,
2. <sup>a</sup>	3.788	35	148	360,84	1,123	1,066	0,932	1,922	1,078	0,72	0,013	1,14	0,58	0,63	0,55	0,69	2,15	4,
3. <sup>a</sup>	3.839	44	207	989,89	1,904	1,827	1,555	5,115	1,952	0,88	0,027	1,61	0,61	0,67	0,58	6,83	10,25	4,
4. <sup>a</sup>	1.846	54	183	418,07	2,743	2,592	2,235	5,359	2,537	1,40	0,036	1,48	0,51	0,56	0,48	9,47	17,82	5,
5. <sup>a</sup>	552	63	214	170,17	5,124	4,876	4,459	8,210	5,652	2,28	0,042	2,95	0,62	0,65	0,59	5,08	7,61	4,
6. <sup>a</sup>	83	73	210	34,73	5,743	5,562	5,025	8,314	6,825	2,64	0,054	1,01	0,69	0,74	0,67	14,71	20,37	3,
7. <sup>a</sup>	12	84	205	6,69	5,883	4,865	4,298	12,977	5,145	2,36	0,057	1,23	0,41	0,44	0,37	3,69	8,00	7,
Total	12.815		183	1.708,56	22,393	21,229	18,858											

SUBTRAMO

EXISTENCIAS

CLASE	EN VOLUMEN				CRECIMIENTOS			LEÑAS	
	CON CORTEZA m <sup>3</sup>	SIN CORTEZA m <sup>3</sup>	Cilindro Ideal m <sup>3</sup>	COMERCIAL m <sup>3</sup>	MEDIO m <sup>3</sup>	CORRIENTE m <sup>3</sup>	RELATIVO m <sup>3</sup>	GRUESAS m <sup>3</sup>	TOTALES m <sup>3</sup>
1. <sup>a</sup>	1.281,678	1.189,206	2.338,780	1.189,475	862,72	23,617	28,258	13,970	66,641
2. <sup>a</sup>	4.246,348	4.038,766	7279,400	4.083,464	2.727,36	50,797	56,901	29,300	91,291
3. <sup>a</sup>	7.309,456	7.014,621	11,958,101	7.492,960	3.378,32	104,536	117,682	499,236	749,218
4. <sup>a</sup>	5.064,316	4.784,278	9,893,083	4.682,933	2.584,40	65,773	74,952	479,591	902,461
5. <sup>a</sup>	2.823,434	2.686,841	4.523,930	3.114,252	1.256,28	23,021	252,697	143,430	214,863
6. <sup>a</sup>	476,661	461,613	690,054	566,475	219,12	4,452	4,814	70,117	97,096
7. <sup>a</sup>	63,398	58,385	155,729	61,735	14,76	0,681	0,780	2,340	5,072
Totales	21.265,291	20.233,710	36.839,077	21.191,294	11.042,96	272,877	536,084	1.237,984	2.226,654

SECCION 1

CUARTEL c

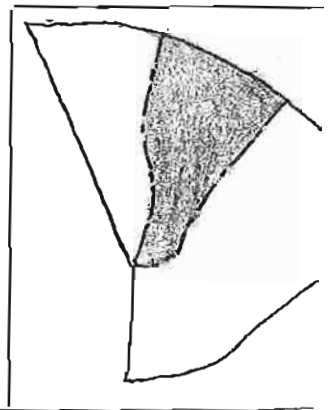
VAQUERIZAS BAJAS

---

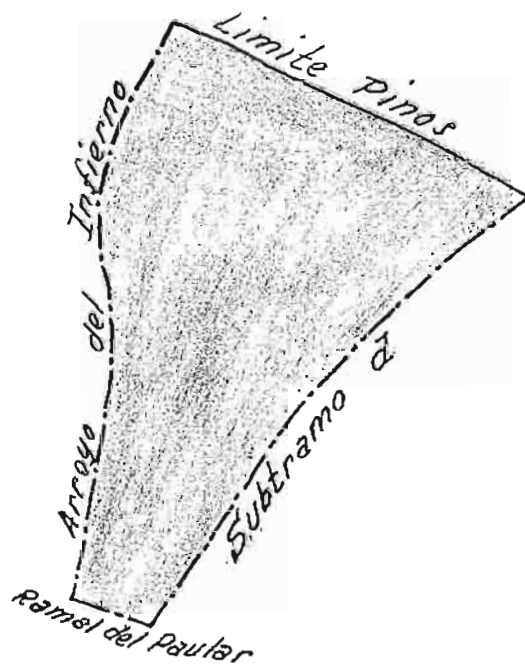
---

TRAMO VI

SUBTRAMO b



# SUBTRAMO b



Escala 1:10,000

DESCRIPCION

SITUACION

Exposición S. a inclinaciones de 20 a 25° y muy fuertes en las proximidades del Arroyo del Infierno

LIMITES

- N - Límite superior de Pinos
- S - Romal del Eaular
- E - Divisoria con el subtramo "a" del tramo VI de Vaquerizas Bajas
- O - Arroyo del Infierno

SUELO

Gravítico con algunos cantos sueltos, Profundidades de 40 a 60 cm.

VUELO

P. sylvestris y algo de matorral, especialmente retama

REPOBLACION

Regular

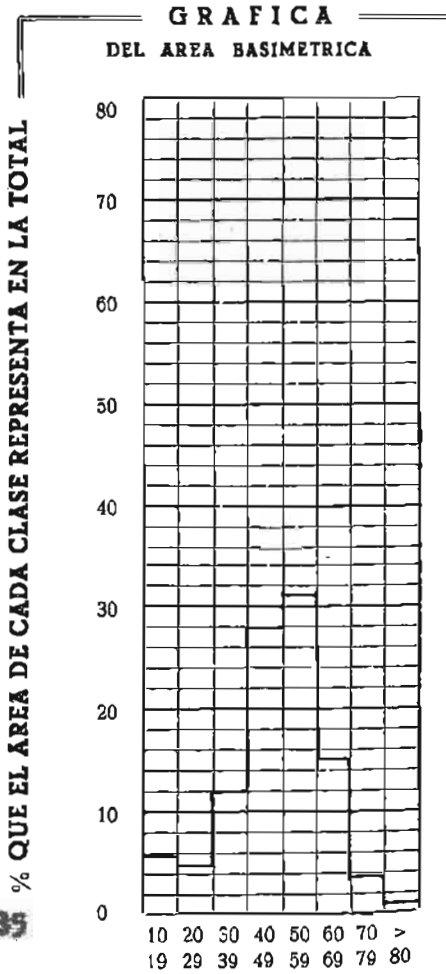
SUPERFICIE

CLASE	NOTACION	Ha <sup>3</sup>
POBLADA...	S p.	36,0340
RASA.....	S r.	—
Forestal.....	Sf = Sp + Sr	36,0340
Inforestal....	Si	0,2160
TOTAL...	Sf = Sr + Si	36,2500

OBSERVACIONES

Nº de pías de 10 a 19 cm..... 4.799  
 Diámetro medio ..... 14 cm  
 Área basimétrica ..... 74,26

CLASE DE	Estado = III	$e = \sqrt{\frac{S P}{\Sigma nd^2}} = 14,89$	$a = \frac{A}{S P} = 35,35$
	Edad = VIII		
	Calidad = IV		



VALORES MODULARES

CLASE	NUMERO DE PIES	DIAMETRICO MEDIO cm	EDAD "A"	AREA BASIMETRICA $\frac{H}{4} \sum nd^2$ m <sup>2</sup>	VOLUMENES					CRECIMIENTOS			COEF. MORFICOS			LEÑAS	
					CON CORTEZA "B" m <sup>3</sup>	SIN CORTEZA "C" m <sup>3</sup>	10 AÑOS ANTES "D" m <sup>3</sup>	Cilindro ideal "E" m <sup>3</sup>	Comercial "G" m <sup>3</sup>	MEDIO $100 \frac{C}{A}$ %	Corriente $\frac{C-D}{10}$ m <sup>3</sup>	Relativo $20 \frac{C-D}{C+D}$ %	B/E	C/F	C/E	Gruesas %	Totales %
1. <sup>a</sup>	1453	24	137	63,57	0,475	0,441	0,354	0,868	0,441	0,32	0,009	2,20	0,55	0,61	0,51	1,09	5,20
2. <sup>a</sup>	1583	35	148	151,47	1,121	1,066	0,912	1,922	1,078	0,72	0,013	1,34	0,58	0,63	0,55	0,69	2,15
3. <sup>a</sup>	2252	44	207	350,39	1,904	1,827	1,555	3,115	1,952	0,88	0,027	1,61	0,61	0,67	0,58	6,83	10,25
4. <sup>a</sup>	1746	54	183	399,29	2,743	2,592	2,235	5,359	2,537	1,40	0,036	1,48	0,51	0,56	0,48	9,47	17,82
5. <sup>a</sup>	620	62	214	188,60	5,124	4,876	4,459	9,210	5,652	2,28	0,042	8,95	0,62	0,65	0,59	5,08	7,61
6. <sup>a</sup>	108	72	210	44,40	5,743	5,562	5,025	8,314	6,825	2,64	0,054	1,01	0,69	0,74	0,67	14,71	20,37
7. <sup>a</sup>	17	85	205	9,56	5,283	4,865	4,298	12,977	5,145	2,36	0,057	1,23	0,41	0,44	0,37	3,69	8,00
Total	7779		194	1207,28	22,393	21,229	18,858										

S U B T R A M O

EXISTENCIAS

CLASE	EN VOLUMEN				CRECIMIENTOS			LEÑAS	
	CON CORTEZA m <sup>3</sup>	SIN CORTEZA m <sup>3</sup>	Cilindro ideal m <sup>3</sup>	COMERCIAL m <sup>3</sup>	MEDIO m <sup>3</sup>	CORRIENTE m <sup>3</sup>	RELATIVO m <sup>3</sup>	GRUESAS m <sup>3</sup>	TOTALE m <sup>3</sup>
1. <sup>a</sup>	690,756	640,918	1260,478	641,064	464,96	12,728	15,230	7,529	35,919
2. <sup>a</sup>	1774,543	1687,795	3042,051	1706,474	1139,76	21,228	23,719	12,244	38,153
3. <sup>a</sup>	4287,808	4114,854	7014,755	4395,454	1981,76	61,322	69,034	292,858	439,500
4. <sup>a</sup>	4789,976	4525,108	9357,163	4429,253	2244,40	62,210	70,892	453,611	853,574
5. <sup>a</sup>	3177,004	3023,306	5090,448	3504,240	1413,60	25,904	284,342	161,392	241,770
6. <sup>a</sup>	620,233	600,653	897,901	737,100	285,12	5,793	6,264	91,236	126,342
7. <sup>a</sup>	89,814	82,712	220,616	87,458	40,12	0,964	1,105	3,314	7,185
Totales	15.430,134	14.675,346	26.883,412	15.501,043	7.569,72	190,149	470,646	1022,183	1742,443



SECCION 1

CUARTEL a

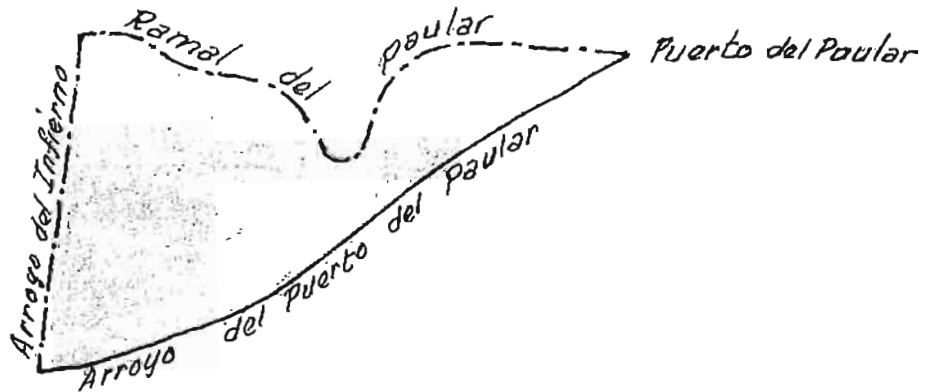
YAQUERIZAS BAJAS

TRAMO VI

SUBTRAMO c



# SUBTRAMO c



Escala 1:10,000

DESCRIPCION

SITUACION

Exposición S. e inclinaciones medias de 15 a 22°

LIMITES

- N - Banal del Paular.-
- S - Arroyo del Puerto del Paular o Peñagudilla.-
- E - Arroyo del Infierno.-
- O - Divisoria con el subtramo "c" del tramo IV de Vaquerizas Bajas.-

SUELO

Granítico en la parte alta del subtramo y gneisico en la parte baja cerca del arroyo de Peñagudilla; profundidad de 40 a 60 cm.

VUELO

P. sylvestris y mucho matorral.-

REPOBLACION

Más bien escasa.-

SUPERFICIE

CLASE	NOTACION	Ha <sup>2</sup>
POBLADA...	S p.	19,8080
RASA.....	S r.	—
Forestal.....	Sf=Sp + Sr	19,8080
Inforestal....	Si	0,1940
TOTAL...	Sf=Sr + Si	20,0020

OBSERVACIONES

- Nº de piñes de 10 a 19 cm. .. 1.384
- Diámetro medio 14 cm. .... 14 cm.
- Area basimétrica \* ..... 22,93

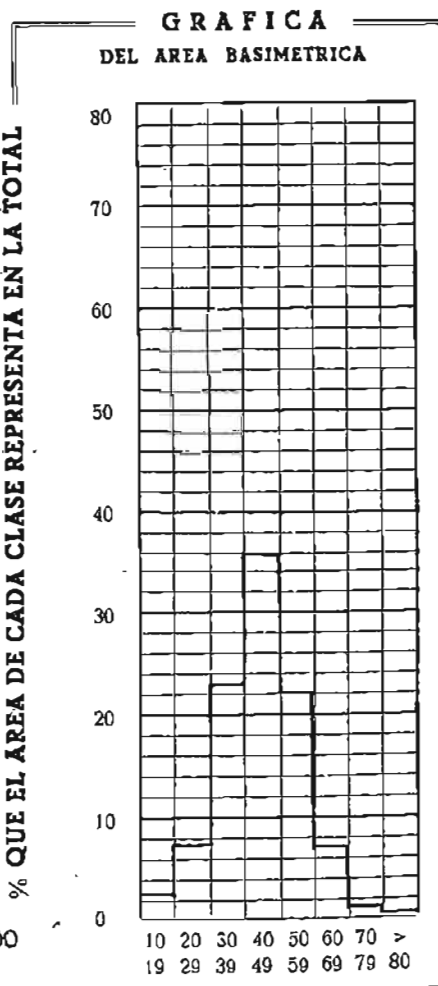
CLASE DE  $\left\{ \begin{array}{l} \text{Estado} = \text{II} \\ \text{Edad} = \text{VIII} \\ \text{Calidad} = \text{II} \end{array} \right.$

RELACION DE ESPACIAMIENTO

$$e = \sqrt{\frac{S P}{\sum nd^2}} = 13,25$$

AREA BASIMETRICA

$$a = \frac{A}{S P} = 45,00$$



VALORES MODULARES

CLASE	NUMERO DE PIES	DIAMETRICO MEDIO cm	EDAD "A"	AREA BASIMETRICA $\frac{H}{4} \sum nd^2$ m <sup>2</sup>	VOLUMENES					CRECIMIENTOS			COEF. MORFICOS			LEÑAS		
					CON CORTEZA "B" m <sup>3</sup>	SIN CORTEZA "C" m <sup>3</sup>	10 AÑOS ANTES "D" m <sup>3</sup>	Cilindro Ideal "E" m <sup>3</sup>	Comercial "G" m <sup>3</sup>	MEDIO $100 \frac{C}{A}$ %	Corriente $\frac{C-D}{10}$ m <sup>3</sup>	Relativo $20 \frac{C-D}{C+D}$ %	B/E	C/F	C/E	Gruesas %	Totales %	
1. <sup>a</sup>	1.416	25	137	67,35	0,475	0,441	0,354	0,868	0,441	0,32	0,009	2,20	0,55	0,61	0,51	1,09	5,20	7,
2. <sup>a</sup>	2.174	35	148	209,77	1,121	1,066	0,932	1,922	1,078	0,72	0,013	1,34	0,58	0,63	0,55	0,69	2,15	4,
3. <sup>a</sup>	2.144	44	207	324,29	1,901	1,827	1,555	3,115	1,952	0,88	0,027	1,61	0,61	0,67	0,58	6,83	10,25	4,
4. <sup>a</sup>	880	54	183	199,50	2,743	2,592	2,235	5,359	2,537	1,40	0,036	1,48	0,51	0,56	0,48	9,47	17,82	5,
5. <sup>a</sup>	200	62	214	60,94	5,124	4,876	4,459	8,210	5,652	2,28	0,042	8,95	0,62	0,65	0,59	5,08	7,61	4,
6. <sup>a</sup>	37	72	210	15,11	5,743	5,562	5,025	8,314	6,885	2,64	0,054	1,01	0,69	0,74	0,67	14,71	20,37	3,
7. <sup>a</sup>	2	81	205	1,03	5,283	4,865	4,298	12,977	5,141	2,36	0,057	1,23	0,41	0,44	0,37	3,69	8,00	7,
Total	6.853		181	877,99	22,393	21,229	18,858											

S U B T R A M O

EXISTENCIAS

CLASE	EN VOLUMEN				CRECIMIENTOS			LEÑAS	
	CON CORTEZA m <sup>3</sup>	SIN CORTEZA m <sup>3</sup>	Cilindro Ideal m <sup>3</sup>	COMERCIAL m <sup>3</sup>	MEDIO m <sup>3</sup>	CORRIENTE m <sup>3</sup>	RELATIVO m <sup>3</sup>	GRUESAS m <sup>3</sup>	TOTALE m <sup>3</sup>
1. <sup>a</sup>	673,166	624,598	1.228,380	624,739	453,12	12,404	14,842	7,338	35,005
2. <sup>a</sup>	2.437,054	2.317,919	4.177,778	2.343,572	1.563,28	29,153	32,657	16,816	52,397
3. <sup>a</sup>	4.082,176	3.917,517	6.678,346	4.184,659	1.886,72	58,381	65,723	278,813	418,423
4. <sup>a</sup>	2.414,192	2.280,696	4.716,096	2.232,384	1.232,00	31,354	35,730	228,624	430,209
5. <sup>a</sup>	1.024,840	975,260	1.642,080	1.130,400	456,00	8,356	91,723	52,062	77,990
6. <sup>a</sup>	212,487	205,779	307,614	252,525	97,68	1,985	2,146	31,257	43,284
7. <sup>a</sup>	10,566	9,731	25,955	10,289	4,72	0,113	0,230	0,390	0,845
Totales	10.854,481	10.331,500	18.776,247	10.778,568	5.695,52	141,746	242,951	615,300	1.058,153

SECCION 2

CUARTEL 6

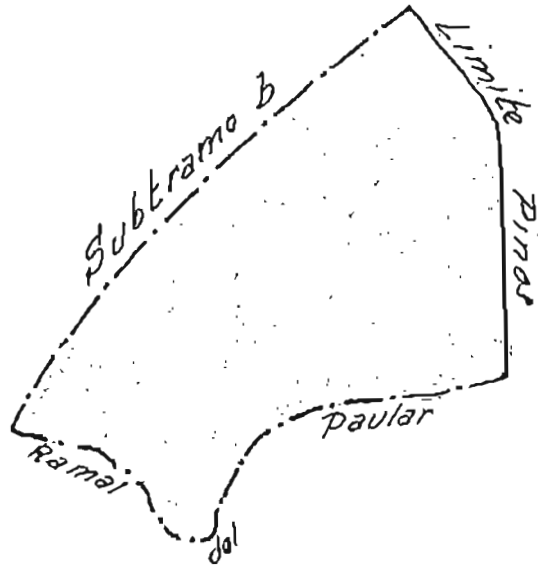
VAQUERIZAS BAJAS

TRAMO VI

SUBTRAMO 4



# SUBTRAMO a



Escala 1:10.000

**SITUACION**

Exposición S, a inclinación de 25 a 30°

**LIMITES**

- N - Divisoria entre el Arroyo del Infierno y el del Puerto del Paular
- E - Rascal del Puerto del Paular,-
- S - Limite superior de pines
- O - Rascal del Puerto del Paular

**SUELO**

Granítico bastante pedregoso, profundidades de 20 a 40 cms.

**VUELO**

*P. sylvestris*,-

**REPOBLACION**

Escasa en todo el subtrazo

**SUPERFICIE**

CLASE	NOTACION	Ha <sup>2</sup>
POBLADA...	Sp.	29,3050
RASA.....	Sr.	..
Forestal.....	Sf=Sp + Sr	29,3050
Inforestal....	Si	..
TOTAL...	Sf=Sp + Si	29,3050

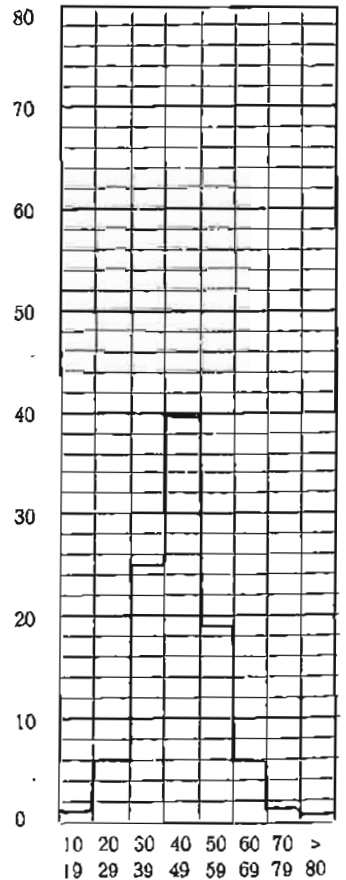
**OBSERVACIONES**

Nº de pñs de 10 a 19 cms. ... 1,039  
 Diámetro medio ..... 14 cms.  
 Área basimétrica ..... 16,74

CLASE DE	Estado = II	$c = \sqrt{\frac{SP}{\sum nd^2}} = 13,22$	$a = \frac{A}{SP} = 44,89$
	Edad = VIII		
	Calidad = IV		

**GRAFICA DEL AREA BASIMETRICA**

% QUE EL AREA DE CADA CLASE REPRESENTA EN LA TOTAL



VALORES MODULARES

CLASE	NUMERO DE PIES	DIAMETRICO MEDIO cm	EDAD "A"	AREA BASIMETRICA $\frac{H}{4} \cdot \Sigma nd^2$ m <sup>2</sup>	VOLUMENES					CRECIMIENTOS			COEF. MORFICOS			LEÑAS		
					CON CORTEZA "B" m <sup>3</sup>	SIN CORTEZA "C" m <sup>3</sup>	10 AÑOS ANTES "D" m <sup>3</sup>	Cilindro ideal "E" m <sup>3</sup>	Comercial "G" m <sup>3</sup>	MEDIO $100 \frac{C}{A}$ %	Corriente $\frac{C-D}{10}$ m <sup>2</sup>	Relativo $20 \frac{C-D}{C+D}$ %	B/E	C/F	C/E	Gruesas %	Totales %	
1. <sup>a</sup>	1.650	25	121	80,19	0,436	0,375	0,320	0,741	0,369	0,30	0,006	1,58	0,59	0,58	0,51	1,49	2,99	1
2. <sup>a</sup>	3.408	35	171	327,60	0,968	0,878	0,777	1,725	0,951	0,51	0,010	1,23	0,56	0,61	0,51	1,00	3,08	
3. <sup>a</sup>	3.418	44	160	530,45	1,726	1,539	1,346	3,143	1,713	0,96	0,019	1,34	0,55	0,61	0,49	2,25	5,27	1
4. <sup>a</sup>	1.113	54	157	251,38	2,219	2,041	1,833	4,988	2,185	1,30	0,021	1,08	0,44	0,53	0,41	4,39	11,72	
5. <sup>a</sup>	271	63	194	85,39	4,218	3,867	3,468	8,623	4,085	1,99	0,040	1,09	0,49	0,51	0,45	1,08	6,47	
6. <sup>a</sup>	38	73	210	15,91	5,743	5,562	5,025	8,314	6,825	2,64	0,54	1,01	0,69	0,74	0,67	14,71	20,37	
7. <sup>a</sup>	21	86	205	12,09	5,203	4,865	4,298	12,978	1,145	2,36	0,057	1,23	0,41	0,44	0,37	3,69	8,00	
Total	9.919		163	1.303,01	20,593	19,127	17,067											

S U B T R A M O 4

E X I S T E N C I A S

CLASE	E N V O L U M E N				C R E C I M I E N T O S			L E Ñ A S	
	CON CORTEZA m <sup>3</sup>	SIN CORTEZA m <sup>3</sup>	Cilindro ideal m <sup>3</sup>	COMERCIAL m <sup>3</sup>	MEDIO m <sup>3</sup>	CORRIENTE m <sup>3</sup>	RELATIVO m <sup>3</sup>	GRUESAS m <sup>3</sup>	TOTAL m <sup>3</sup>
1. <sup>a</sup>	718,575	618,090	1.222,815	609,510	495,00	9,075	11,353	10,707	21,485
2. <sup>a</sup>	3297,922	2.992,224	5.879,482	3.240,667	1.738,08	34,557	40,564	32,979	101,576
3. <sup>a</sup>	5.898,784	5.258,593	10.742,090	5.855,376	3.281,28	65,933	79,044	132,723	310,866
4. <sup>a</sup>	2.469,191	2.271,744	5.551,199	2.431,349	1.446,90	23,184	26,667	108,398	289,389
5. <sup>a</sup>	1.143,199	1.047,822	2.336,914	1.107,089	539,29	10,797	12,460	35,209	73,962
6. <sup>a</sup>	218,230	211,341	315,928	259,350	100,32	2,038	2,204	32,102	44,454
7. <sup>a</sup>	110,947	102,173	272,534	108,037	49,56	1,391	1,365	4,094	8,876
Totales	13.856,808	12.501,987	26.320,962	13.611,378	7.650,43	146,775	173,657	356,212	890,608