

SECCION 1*

CUARTEL D

VAQUERIZAS ALTAS

TRAMO I

SUBTRAMO a



SUBTRAMO



Escala 1:10,000

SITUACION

Exposición N. NE. á inclinaciones de 15 á 21° y 25 á 32°.

LIMITES

- N.- Arroyo de Peñagudilla.
- S.- Atajo Grande.
- E.- Divisoria entre los Arroyos del Venerillo y Peñarrodada.
- O.- Carretera á Villalba en la Cantina.

SUELO

Granítico con profundidades de 40 á 60 cm.

VUELO

P. Sylvestris.

REPOBLACION

Muy abundante sobre todo en la parte baja.

SUPERFICIE

CLASE	NOTACION	Ha ²
POBLADA..	S p.	49,9615
RASA.....	S r.	-
Forestal.....	Sf=Sp+Sr	49,9615
Inforestal....	Sl	1,0820
TOTAL...	Sf=Sr+Sl	51,0435

OBSERVACIONES

Número de piés de 10 á 19 cm. = 21.468

Diámetro medio = 14 cm.

Area Basimétrica = 312,10

CLASE DE Estado = III
Edad = VI
Calidad = II

RELACION DE ESPACIAMIENTO

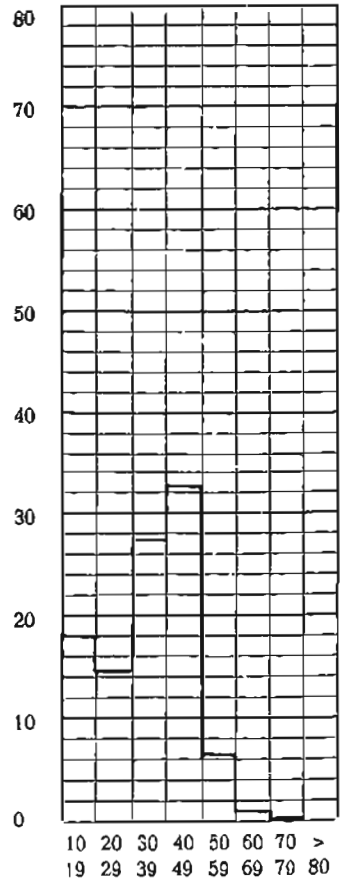
$$c = \sqrt{\frac{SP}{\sum nd^2}} = 15,33$$

AREA BASIMETRICA

$$a = \frac{A}{SP} = 33,40$$

GRAFICA DEL AREA BASIMETRICA

% QUE EL AREA DE CADA CLASE REPRESENTA EN LA TOTAL



VALORES MODULARES

CLASE	NUMERO DE PIES	DIAMETRICO MEDIO ES	EDAD "A"	AREA BASIMETRICA $\frac{H}{4} \sum nd^2$ m ²	VOLUMENES					CRECIMIENTOS			COEF. MORFICOS			LEÑAS		
					CON CORTEZA "B" m ³	SIN CORTEZA "C" m ³	10 AÑOS ANTES "D" m ³	Cilindro Ideal "E" m ³	Comercial "G" m ³	MEDIO $100 \frac{C}{A}$ %	Corriente $\frac{C-D}{10}$ m ³	Relativo $20 \frac{C-D}{C+D}$ %	B/E	C/F	C/E	Gruesas %	Totales %	
1. ^a	5.449	24	62	248,36	0,417	0,381	0,225	0,695	0,403	0,54	0,016	5,18	0,60	0,67	0,54	5,39	26,93	8,
2. ^a	4.889	35	84	465,51	0,951	0,866	0,619	1,726	0,964	1,04	0,025	3,74	0,55	0,64	0,50	5,78	28,90	9,
3. ^a	3.738	44	133	555,86	1,927	1,761	1,447	3,569	1,926	1,33	0,031	1,95	0,54	0,62	0,49	10,91	26,66	8,
4. ^a	475	53	141	103,55	2,983	2,839	2,327	5,765	2,842	2,01	0,051	1,99	0,52	0,53	0,49	21,46	42,92	4,
5. ^a	23	64	163	14,58	4,335	4,060	3,287	8,135	4,706	2,49	0,077	2,11	0,53	0,57	0,50	25,84	55,37	6,
6. ^a	5	73	205	4,60	4,983	4,523	4,145	9,963	4,879	2,21	0,038	0,88	0,50	0,53	0,45	16,06	32,12	9,
7. ^a																		
Total	14.579		102	1.392,45														

S U B T R A M O

EXISTENCIAS

CLASE	EN VOLUMEN				CRECIMIENTOS			LEÑAS	
	CON CORTEZA m ³	SIN CORTEZA m ³	Cilindro ideal m ³	COMERCIAL m ³	MEDIO m ³	CORRIENTE m ³	RELATIVO m ³	GRUESAS m ³	TOTALE m ³
1. ^a	2.271,688	2.073,345	3.784,330	2.194,857	2.942,460	84,786	117,673	122,444	611,70
2. ^a	4.647,483	4.235,341	8.435,970	4.712,507	5.084,560	120,905	173,816	268,624	1.343,12
3. ^a	7.201,631	6,583,366	13.339,050	7.198,267	4.971,540	117,560	140,432	785,698	1.919,95
4. ^a	1.416,688	1.348,288	2.738,280	1.349,808	954,750	24,306	28,192	304,021	608,04
5. ^a	99,694	93,383	187,110	108,238	57,270	1,780	2,104	128,305	27,60
6. ^a	24,917	22,715	49,810	24,365	11,050	0,189	2,193	2,002	4,00
7. ^a									
Totales	15.662,101	14.356,438	28.534,550	15.588,042	14.021,630	349,526	464,410	1.612,091	4.514,486

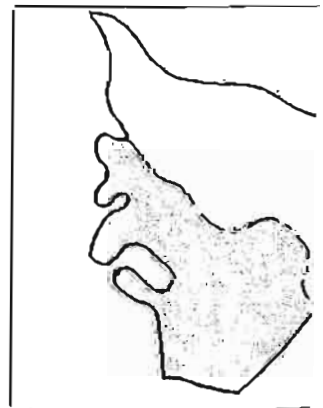
SECCION 1B

CUARTEL D

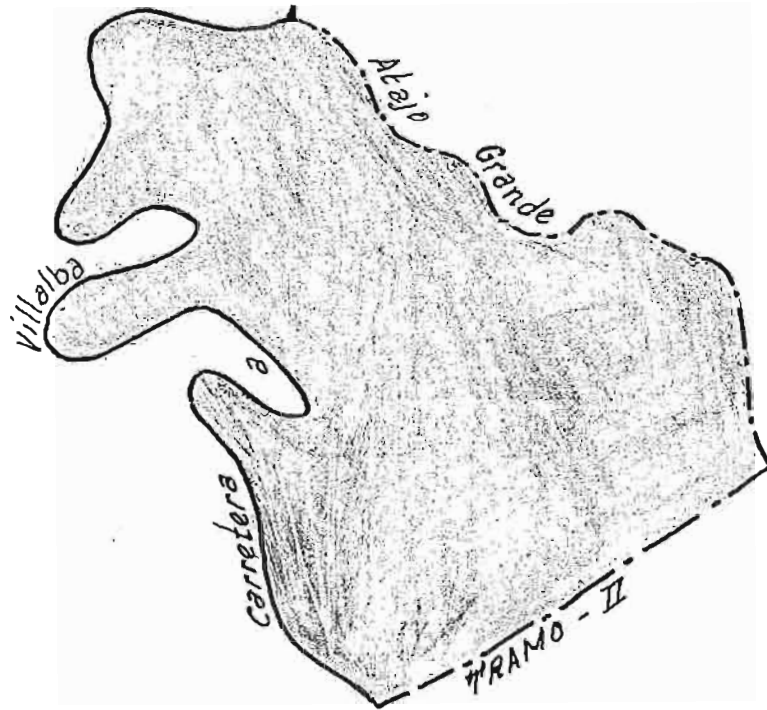
VAQUERIZAS ALTAS

TRAMO I

SUBTRAMO D



SUBTRAMO b



Escala 1:10,000

DESCRIPCION

SITUACION

Exposición N. ó inclinaciones de 23 á 31°.

LIMITES

- N.- Carretera a Villalba.
- S.- Divisoria con el subtramo "a" del Tramo II de V. Altas.
- E.- Atajo Grande.
- O.- Carretera a Villalba.

SUELO

Granítico, con profundidades medias de 20 á 40 cm.

VUELO

P. Sylvestris.

REPOBLACION

Regular en todo el subtramo.

SUPERFICIE

CLASE	NOTACION	Ha ³
POBLADA...	Sp.	45,1460
CASA.....	Sr.	-
Forestal.....	Sf=Sp+Sr	45,1460
Inforestal....	Sl	1,1060
TOTAL...	Sf=Sr+Sl	46,2520

OBSERVACIONES

Número de piés de 10 á 19 cm. = 15,314

Diámetro medio = 14 cm.

Area Basimétrica = 239,52

CLASE DE { Estado = IV
Edad = V
Calidad = II

RELACION DE ESPACIAMIENTO

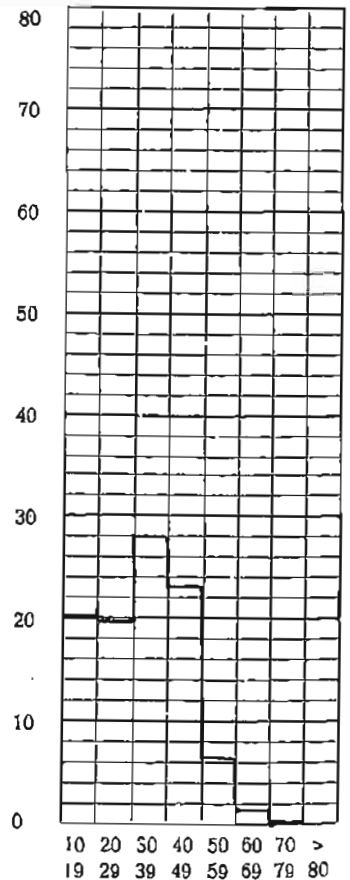
$$e = \sqrt{\frac{SP}{\sum nd^2}} = 17,52$$

AREA BASIMETRICA

$$a = \frac{A}{SP} = 25,59$$

GRAFICA
DEL AREA BASIMETRICA

% QUE EL AREA DE CADA CLASE REPRESENTA EN LA TOTAL



VALORES MODULARES

CLASE	NUMERO DE PIES	DIAMETRICO MEDIO cm	EDAD "A"	AREA BASIMETRICA $\frac{H}{4} \sum nd^2$ m ²	VOLUMENES					CRECIMIENTOS			COEF. MORFICOS			LEÑAS		
					CON CORTEZA "B" m ³	SIN CORTEZA "C" m ³	10 AÑOS ANTES "D" m ³	Cilindro Ideal "E" m ³	Comercial "G" m ³	MEDIO $100 \frac{C}{A}$ %	Corriente $\frac{C-D}{1.0}$ m ³	Relativo $20 \frac{C-D}{C+D}$ %	B/É	C/F	C/E	Gruesas %	Totales %	
1. ^a	5.231	24	62	234,48	0,417	0,381	0,225	0,695	0,403	0,54	0,016	5,18	0,60	0,67	0,54	5,39	26,93	8
2. ^a	3.665	34	84	338,15	0,951	0,866	0,619	1,726	0,964	1,04	0,025	3,74	0,55	0,64	0,50	5,78	28,90	9
3. ^a	1.858	43	133	275,46	1,927	1,761	0,447	3,569	1,926	1,33	0,031	1,95	0,54	0,62	0,49	10,91	26,66	8
4. ^a	336	53	141	74,51	2,983	2,839	2,327	5,765	2,842	2,01	0,051	1,99	0,52	0,53	0,49	21,46	42,92	4
5. ^a	28	63	163	17,18	4,335	4,060	3,287	8,135	4,706	2,49	0,077	2,11	0,53	0,57	0,50	25,84	55,37	6
6. ^a	5	74	205	4,67	4,983	4,523	4,145	9,963	4,879	2,21	0,038	0,88	0,50	0,53	0,45	16,06	32,12	9
7. ^a																		
Total	11.123		97	944,45														

S U B T R A M O

EXISTENCIAS

CLASE	EN VOLUMEN				CRECIMIENTOS			LEÑAS	
	CON CORTEZA m ³	SIN CORTEZA m ³	Cilindro Ideal m ³	COMERCIAL m ³	MEDIO m ³	CORRIENTE m ³	RELATIVO m ³	GRUESAS m ³	TOTAL m ³
1. ^a	2.180,804	1.990,396	3.632,930	2.107,047	2.824,740	81,394	112,966	117,545	587,2
2. ^a	3.483,949	3.174,990	6.323,960	3.532,694	3.811,600	90,636	130,300	201,372	1.006,8
3. ^a	3.579,623	3.272,310	6.630,270	3.577,951	2.471,140	58,434	69,803	390,537	954,3
4. ^a	1.002,120	953,736	1.936,870	954,811	675,360	17,193	19,942	215,055	430,1
5. ^a	121,366	113,683	227,780	131,768	69,720	2,167	2,561	31,361	67,2
6. ^a	24,917	22,715	49,815	24,365	11,050	0,189	2,193	4,002	8,00
7. ^a									
Total	10.392,779	9.527,830	18.801,725	10.328,636	9.863,610	250,013	337,765	959,872	3.053,79

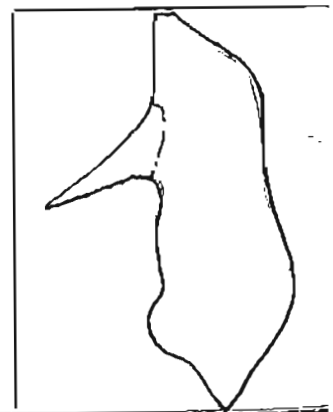
SECCION 1º

CUARTEL D

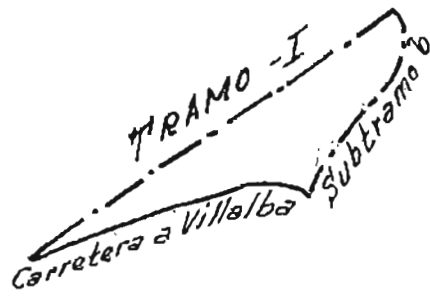
VAQUERIZAS ALTAS

TRAMO II

SUBTRAMO ■



SUBTRAMO a



Escala 1:10.000

SITUACION

Exposición N. é inclinaciones de 23 á 31°.

LIMITES

- N.- Atajo Grande.
- S.- Carretera a Villalba.
- E.- Divisoria con el subtramo "b" del Tramo II de V. Altas.
- O.- Divisoria con el subtramo "b" del Tramo I de V. Altas.

SUELO

Granítico con profundidades de 20 á 40 cm.

VUELO

P. Sylvestris.

REPOBLACION

Muy abundante.

SUPERFICIE

CLASE	NOTACION	Ha ²
POBLADA...	Sp.	4,0050
RASA.....	Sr.	-
Forestal.....	Sf = Sp + Sr	4,0050
Inforestal....	Sl	0,2200
TOTAL...	Sf = Sr + Sl	4,2250

OBSERVACIONES

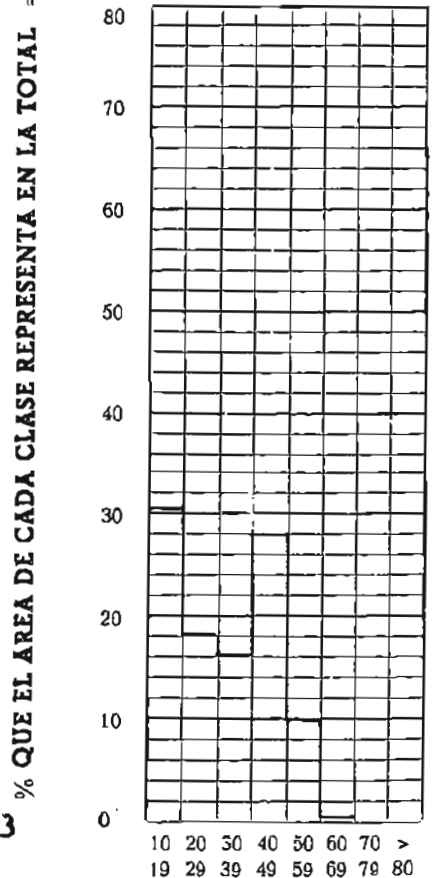
Número de piés de 10 á 19 cm. = 4.723

Diámetro medio = 12 cm.

Area Basimétrica = 57,69

CLASE DE	RELACION DE ESPACIAMIENTO		AREA BASIMETRICA
	Estado = II	$s = \sqrt{\frac{S P}{\Sigma nd^2}} = 13,50$	$a = \frac{A}{S P} = 43,23$
Edad = VIII			
Calidad = III			

GRAFICA DEL AREA BASIMETRICA.



VALORES MODULARES

CLASE	NUMERO DE PIES	DIAMETRICO MEDIO cm	EDAD "A"	AREA BASIMETRICA $\frac{H}{4} \sum nd^2$ m ²	VOLUMENES					CRECIMIENTOS			COEF. MORFICOS			LEÑAS	
					CON CORTEZA "B" m ³	SIN CORTEZA "C" m ³	10 AÑOS ANTES "D" m ³	Cilindro ideal "E" m ³	Comercial "G" m ³	MEDIO $100 \frac{C}{A}$ %	Corriente $\frac{C-D}{10}$ m ³	Relativo $20 \frac{C-D}{C+D}$ %	B/E	C/F	C/E	Gruesas %	Totales %
1. ^a	713	23	124	29,36	0,394	0,357	0,300	0,653	0,361	0,29	0,006	1,74	0,60	0,62	0,55	8,14	24,42
2. ^a	274	34	139	25,17	0,825	0,744	0,604	1,497	0,840	0,54	0,014	2,07	0,55	0,68	0,50	3,88	29,10
3. ^a	347	44	184	51,60	1,863	1,703	1,504	3,497	1,725	0,93	0,020	1,25	0,53	0,57	0,49	2,58	15,48
4. ^a	42	52	217	18,09	3,045	2,841	2,569	4,876	3,328	1,31	0,027	1,01	0,63	0,66	0,58	21,02	36,79
5. ^a	1	64	219	0,64	3,254	2,947	2,687	6,003	3,228	1,35	0,026	0,93	0,54	0,60	0,49	29,51	49,18
6. ^a																	
7. ^a																	
Total	1.377		160	124,86													

S U B T R A M O

E X I S T E N C I A S

CLASE	E N V O L U M E N				C R E C I M I E N T O S			L E Ñ A S	
	CON CORTEZA m ³	SIN CORTEZA m ³	Cilindro ideal m ³	COMERCIAL m ³	MEDIO m ³	CORRIENTE m ³	RELATIVO m ³	GRUESAS m ³	TOTAL m ³
1. ^a	280,637	254,684	401,060	257,037	206,770	4,057	4,883	22,844	68,5
2. ^a	226,050	203,719	410,200	230,160	147,960	3,814	4,679	8,771	65,7
3. ^a	646,530	591,010	1.213,490	598,575	322,710	6,923	8,082	16,680	100,0
4. ^a	127,890	119,318	204,810	139,767	55,020	1,142	1,292	26,882	47,0
5. ^a	3,253	2,946	6,000	3,228	1,350	0,026	0,030	0,960	1,6
6. ^a									
7. ^a									
Totales	1.284,360	1.171,677	2.235,560	1.228,767	733,810	15,962	18,966	76,137	283,0

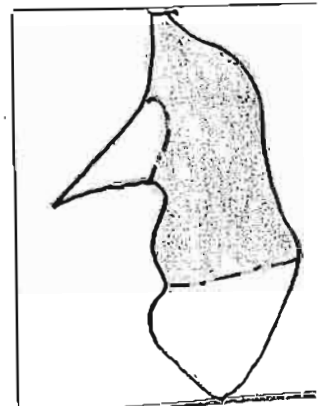
SECCION 20

CUARTEL D

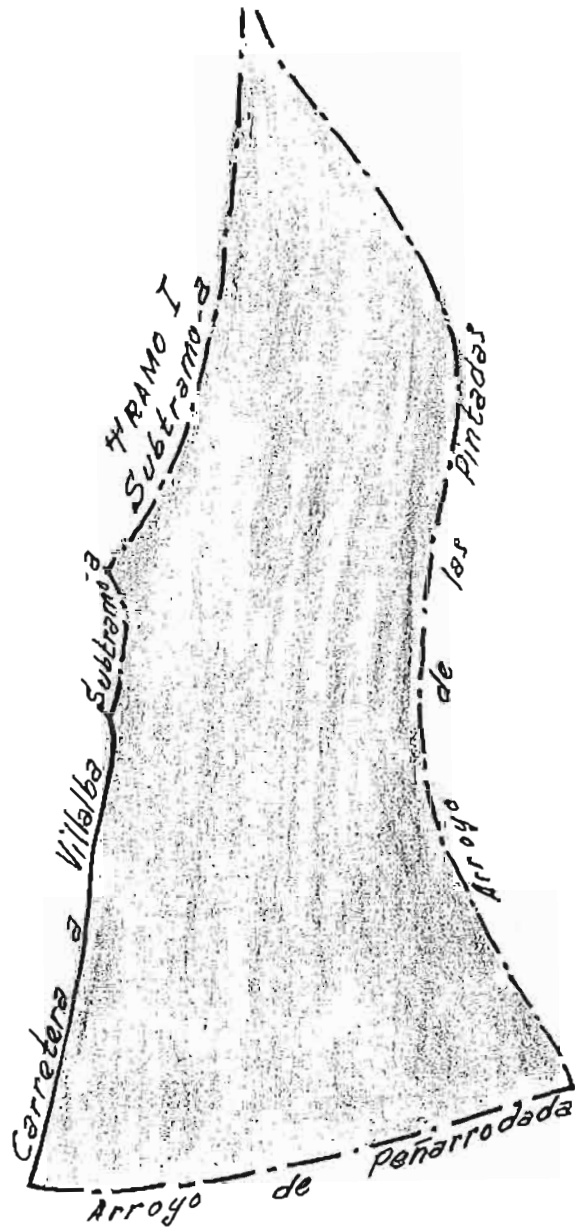
VAQUERIZAS ALTAS

TRAMO II

SUBTRAMO D



SUBTRAMO b



Escala 1:10,000

SITUACION

Exposición SE. é inclinaciones de 25 á 30°.

LIMITES

- N.- Arroyo de Peñagudilla.
- S.- Arroyo de Peñarrodada.
- E.- Arroyo de los Pintados.
- O.- Carretera a Villalba y Divisoria de los Arroyos de Ven-erillo y Peñarrodada.

SUELO

Granítico, con profundidades medias de 20 á 40 cm.

VUELO

P. Sylvestris.

REPOBLACION

Muy abundante en todo el subtramo.

SUPERFICIE

CLASE	NOTACION	Ha ³
POBLADA..	S p.	73,8450
RASA.....	S r.	-
Forestal.....	Sf = Sp + Sr	73,8450
Inforestal....	Si	0,8940
TOTAL...	Sf = Sr + Si	74,7390

OBSERVACIONES

Número de piés de 10 á 19 cm. = 10.531

Diámetro medio = 14 cm.

Area Basimétrica = 165,24

CLASE DE

Estado = V
 Edad = VIII
 Calidad = II

RELACION DE ESPACIAMIENTO

$$c = \sqrt{\frac{S P}{\Sigma nd^2}} = 18,34$$

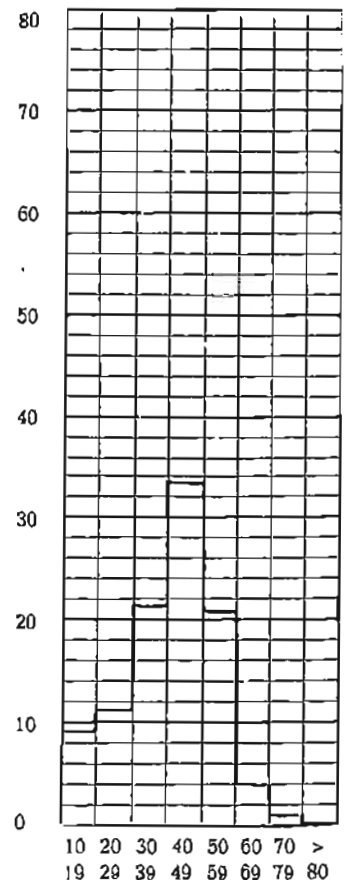
AREA BASIMETRICA

$$a = \frac{A}{S P} = 23,35$$

GRAFICA

DEL AREA BASIMETRICA

% QUE EL AREA DE CADA CLASE REPRESENTA EN LA TOTAL



VALORES MODULARES

CLASE	NUMERO DE PIES	DIAMETRICO MEDIO cm	EDAD "A"	AREA BASIMETRICA $\frac{H}{4} \sum nd^2$ m ²	VOLUMENES					CRECIMIENTOS			COEF. MORFICOS			LEÑAS		%
					CON CORTEZA "B" m ³	SIN CORTEZA "C" m ³	10 AÑOS ANTES "D" m ³	Cilindro ideal "E" m ³	Comercial "G" m ³	MEDIO $100 \frac{C}{A}$ %	Corriente $\frac{C-D}{10}$ m ³	Relativo $20 \frac{C-D}{C+D}$ %	B/E	C/F	C/E	Gruesas %	Totales %	
1. ^a	4.172	24	124	184,10	0,394	0,357	0,300	0,653	0,361	0,29	0,006	1,74	0,60	0,62	0,55	8,14	24,42	9
2. ^a	3.965	35	139	375,36	0,825	0,744	0,604	1,497	0,840	0,54	0,014	2,07	0,55	0,68	0,50	3,88	29,10	9
3. ^a	3.841	44	184	582,13	1,863	1,703	1,504	3,497	1,725	0,93	0,020	1,25	0,53	0,57	0,49	2,58	15,48	8
4. ^a	829	53	217	365,57	3,045	2,841	2,569	4,876	3,328	1,31	0,027	1,01	0,63	0,66	0,58	21,02	36,79	6
5. ^a	112	63	219	69,22	3,254	2,947	2,687	6,003	3,228	1,35	0,026	0,93	0,54	0,60	0,49	29,51	49,18	9
6. ^a	13	72	282	10,65	4,695	4,497	4,202	9,460	4,742	1,60	0,030	0,68	0,50	0,53	0,48	17,05	37,50	4
7. ^a	3	82	225	3,17	4,938	4,524	3,835	11,083	5,248	2,01	0,069	1,65	0,45	0,46	0,41	22,68	38,88	8
Total	12.935		168	1.590,20														

S U B T R A M O b

E X I S T E N C I A S

CLASE	E N V O L U M E N				C R E C I M I E N T O S			L E Ñ A S	
	CON CORTEZA m ³	SIN CORTEZA m ³	Cilindro ideal m ³	COMERCIAL m ³	MEDIO m ³	CORRIENTE m ³	RELATIVO m ³	GRUESAS m ³	TOTALES m ³
1. ^a	1.642,099	1.490,238	2.722,230	1.504,006	1.209,880	23,739	28,573	133,687	401,00
2. ^a	3.271,125	2.947,976	5.936,000	3.330,600	2.141,100	55,193	67,712	126,920	951,80
3. ^a	7.156,551	6.541,991	13.432,360	6.625,725	3.572,130	76,628	89,457	184,639	1.107,80
4. ^a	2.524,305	2.355,189	4.037,660	2.758,912	1.085,990	22,383	25,495	530,609	928,60
5. ^a	364,392	330,019	672,320	361,547	151,200	2,906	3,389	107,532	179,20
6. ^a	61,030	58,461	122,980	61,648	20,800	0,384	0,415	10,406	22,80
7. ^a	14,815	13,521	33,250	15,744	6,030	0,207	0,244	3,360	5,76
Totales	15.034,317	13.737,395	26.956,800	14.658,182	8.187,130	181,440	215,285	1.097,153	3.597,27

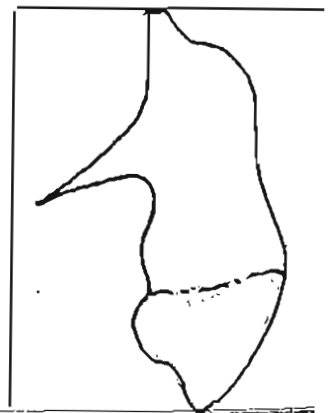
SECCION 1ª

CUARTEL D

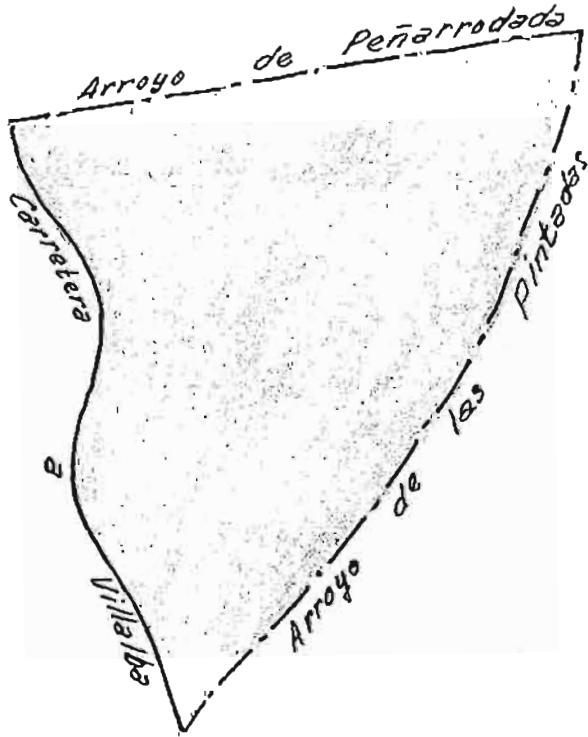
VAQUERIZAS ALTAS

TRAMO II

SUBTRAMO 0



SUBTRAMO _e



Escala 1:10.000

SITUACION

Exposición SE. é inclinaciones de 23 á 27°.

LIMITES

- N.- Arroyo de Peñarrodada.
- S.- Arroyo de los Pintados.
- E.- Divisoria con el subtramo "a" del Tramo III de V. Altas.
- O.- Carretera a Villalba.

SUELO

Granítico con profundidades de 20 á 40 cm.

VUELO

P. Sylvestris y algo de matorral en la parte alta.

REPOBLACION

Escasa en la parte alta y abundante en la parte baja.

SUPERFICIE

CLASE	NOTACION	Ha²
POBLADA...	S p.	45,5970
BASEA.....	S r.	-
Forestal.....	Sf = Sp + Sr	45,5970
Inforestal....	Sl	0,5020
TOTAL...	Sf = Sr + Sl	46,0990

OBSERVACIONES

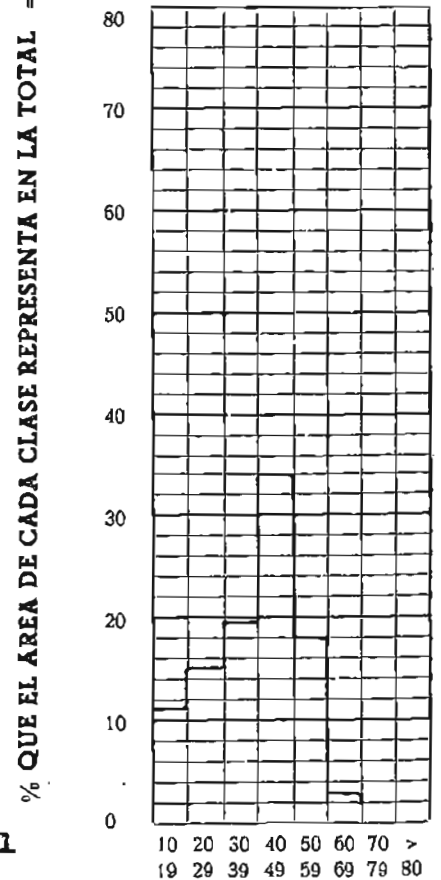
Número de piés de 10 á 19 cm. = 3.430

Diámetro medio = 14 cm.

Area Basimétrica = 52,47

CLASE DE	RELACION DE ESPACIAMIENTO	AREA BASIMETRICA
Estado = VI	$e = \sqrt{\frac{S P}{\sum nd^2}} = 27,73$	$a = \frac{A}{S P} = 10,21$
Edad = VIII		
Calidad = III		

GRAFICA DEL AREA BASIMETRICA



VALORES MODULARES

CLASE	NUMERO DE PIES	DIAMETRICO MEDIO cm	EDAD "A"	AREA BASIMETRICA $\frac{H}{4} \Sigma nd^2$ m ²	VOLUMENES					CRECIMIENTOS			COEF. MORFICOS			LEÑAS		CORTEZAS %
					CON CORTEZA "B" m ³	SIN CORTEZA "C" m ³	10 AÑOS ANTES "D" m ³	Cilindro ideal "E" m ³	Comercial "G" m ³	MEDIO $100 \frac{C}{A}$ %	Corriente $\frac{C-D}{10}$ m ³	Relativo $20 \frac{C-D}{C+D}$ %	B/E	C/F	C/E	Gruesas %	Totales %	
1. ^a	1.591	24	124	70,70	0,394	0,357	0,300	0,653	0,361	0,29	0,006	1,74	0,60	0,62	0,55	8,14	24,42	9,2
2. ^a	965	35	139	90,98	0,825	0,744	0,604	1,497	0,840	0,54	0,014	2,07	0,55	0,68	0,50	3,88	29,10	9,8
3. ^a	1.037	44	184	159,58	1,863	1,703	1,504	3,497	1,725	0,93	0,020	1,25	0,53	0,57	0,49	2,58	15,48	8,6
4. ^a	185	54	217	83,87	3,045	2,841	2,569	4,876	3,328	1,31	0,027	1,01	0,63	0,66	0,58	21,02	36,79	6,7
5. ^a	21	62	219	12,77	3,254	2,947	2,687	6,003	3,228	1,35	0,026	0,93	0,54	0,60	0,49	29,51	49,18	9,4
6. ^a																		
7. ^a																		
Total	3.799		164	417,90														

S U B T R A M O

EXISTENCIAS

CLASE	EN VOLUMEN				CRECIMIENTOS			LEÑAS	
	CON CORTEZA m ³	SIN CORTEZA m ³	Cilindro Ideal m ³	COMERCIAL m ³	MEDIO m ³	CORRIENTE m ³	RELATIVO m ³	GRUESAS m ³	TOTALES m ³
1. ^a	626,218	568,305	1.038,130	573,556	461,390	9,053	10,896	50,974	152,922
2. ^a	796,125	717,478	1.444,700	810,600	521,100	13,433	16,480	30,890	231,672
3. ^a	1.932,138	1.766,218	3.626,490	1.788,825	964,410	20,688	24,152	49,849	299,095
4. ^a	563,325	525,585	902,060	615,680	242,350	4,995	5,690	118,411	207,247
5. ^a	68,324	61,879	126,060	67,790	28,350	0,545	0,635	20,162	33,602
6. ^a									
7. ^a									
Total	3.986,130	3.639,465	7.137,440	3.856,451	2.217,600	48,714	57,853	270,286	924,538

SECCION 18

CUARTEL D

VAQUERIZAS ALTAS

TRAMO III

SUBTRAMO a



SUBTRAMO



Escala 1:10,000

DESCRIPCION

POSICION

Exposición SE. 6 inclinaciones de 23 a 27°.

MITES

- N.- Divisoria con el subtramo "c" del Tramo II de V. Altas.
- S.- Arroyo de las Fuentecillas.
- E.- Id. Id. Id.
- O.- Carretera a Villalba.

UELO

Granítico, con profundidades medias de 20 a 40 cm.

UELO

P. Sylvestris.

POBLACION

Bastante abundante.

SUPERFICIE

CLASE	NOTACION	Ha ²
OBLADA...	Sp.	5,5265
CLASAS.....	Sr.	-
Forestal.....	Sf=Sp+Sr	5,5265
Inforestal....	Sl	0,1880
TOTAL....	Sf=Sr+Sl	5,7145

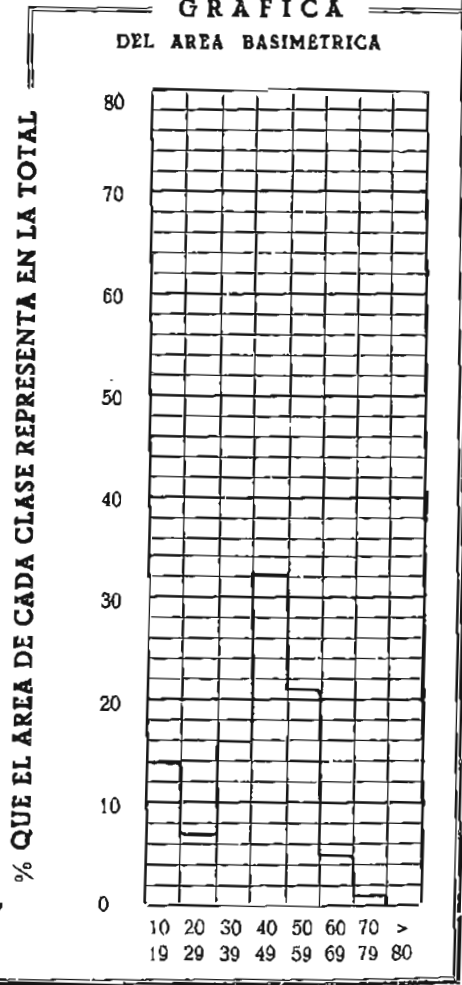
OBSERVACIONES

Número de pies de 10 a 19 cm. = 1.390

Diámetro medio = 13 cm.

Area Basimétrica = 18,43

GRAFICA DEL AREA BASIMETRICA



CLASE DE	Estado = V	$z = \sqrt{\frac{SP}{\sum nd^2}} = 18,37$	$a = \frac{A}{SP} = 23,27$
	Edad = VIII		
	Calidad = III		

VALORES MODULARES

CLASE	NUMERO DE PIES	DIAMETRICO MEDIO cm	EDAD "A"	AREA BASIMETRICA $\frac{H}{4} \sum nd^2$ m ²	VOLUMENES					CRECIMIENTOS			COEF. MORFICOS			LEÑAS		CORTEZAS %
					CON CORTEZA "B" m ³	SIN CORTEZA "C" m ³	10 AÑOS ANTES "D" m ³	Cilindro Ideal "E" m ³	Comercial "G" m ³	MEDIO $100 \frac{C}{A}$ %	Corriente $\frac{C-D}{10}$ m ³	Relativo $20 \frac{C-D}{C+D}$ %	B/E	C/F	C/E	Gruesas %	Totales %	
					1. ^a	226	24	133	9,92	0,343	0,304	0,241	0,478	0,314	0,23	0,006	2,13	
2. ^a	213	36	184	21,95	0,913	0,808	0,712	1,731	0,867	0,44	0,010	1,27	0,52	0,62	0,47	7,02	19,28	11,
3. ^a	283	44	183	43,92	1,353	1,168	0,996	2,982	1,227	0,64	0,017	1,60	0,45	0,54	0,40	4,74	11,83	13,
4. ^a	127	54	203	28,68	1,997	1,786	1,682	4,210	2,038	0,88	0,010	0,61	0,48	0,53	0,43	4,01	24,06	10,
5. ^a	23	63	219	7,25	3,254	2,947	2,687	6,003	3,228	1,35	0,026	0,93	0,54	0,60	0,49	29,51	49,18	9,
6. ^a	4	74	268	1,72	3,545	3,157	2,956	5,772	3,563	1,17	0,020	0,61	0,61	0,63	0,55	27,08	40,62	10,
7. ^a																		
Total	876		185	113,44														

S U B T R A M O

EXISTENCIAS

CLASE	EN VOLUMEN				CRECIMIENTOS			LEÑAS	
	CON CORTEZA m ³	SIN CORTEZA m ³	Cilindro Ideal m ³	COMERCIAL m ³	MEDIO m ³	CORRIENTE m ³	RELATIVO m ³	GRUESAS m ³	TOTALES m ³
1. ^a	77,495	68,749	107,960	70,896	51,989	1,426	1,651	3,619	32,57
2. ^a	194,448	172,168	368,620	184,671	93,721	2,053	2,469	13,650	37,48
3. ^a	382,899	330,629	844,020	347,269	181,129	4,882	6,126	18,149	45,29
4. ^a	253,657	226,860	534,690	258,801	111,763	1,330	1,547	10,172	61,03
5. ^a	74,831	67,772	138,070	74,246	31,052	0,597	0,696	22,083	36,80
6. ^a	14,179	12,628	23,090	14,250	4,689	0,080	0,086	3,840	5,75
7. ^a									
Total	997,509	878,806	2.016,450	950,133	474,343	10,368	12,575	71,513	218,948

SECCION 10

CUARTEL D

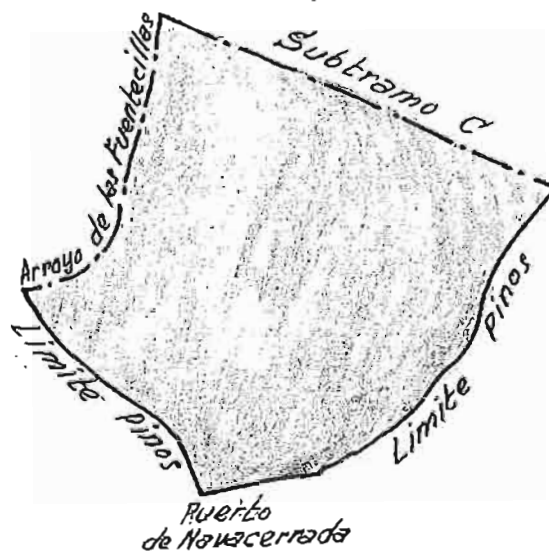
VAQUERIZAS ALTAS

TRAMO III

SUBTRAMO b



SUBTRAMO b



Escala 1:10,000

DESCRIPCION

SITUACION

Exposición N. NO. é inclinaciones del terreno de 30 á 34°.

LIMITES

- N.- Confluencia del Arroyo de los Pintados y Puenteoillas.
- S.- Carretera a Villalba y límite superior de pinos y Puerto de Navacerrada.
- E.- Divisoria con el subtramo "o" del Tramo III de V. Altas y límite de pinos.
- O.- Arroyo de los Puenteoillas y Carretera a Villalba.

SUELO

Granítico con algunos cantizales, profundidades de 0 á 20 cm.

VUELO

P. Sylvestris y matorral de retama.

REPOBLACION

Regular.

SUPERFICIE

CLASE	NOTACION	Ha ²
POBLADA..	S p.	31,6550
RASA.....	S r.	-
Forestal.....	Sf=Sp+Sr	31,6550
Inforestal....	SI	1,0210
TOTAL...	Sf=Sr+SI	32,6760

OBSERVACIONES

Número de piés de 10 á 19 cm. = 2.951

Diámetro medio = 14 cm.

Area Basimétrica = 45,75

CLASE DE

Estado = V
 Edad = VIII
 Calidad = II

RELACION DE ESPACIAMIENTO

$$d = \sqrt{\frac{SP}{\sum nd^2}} = 18,92$$

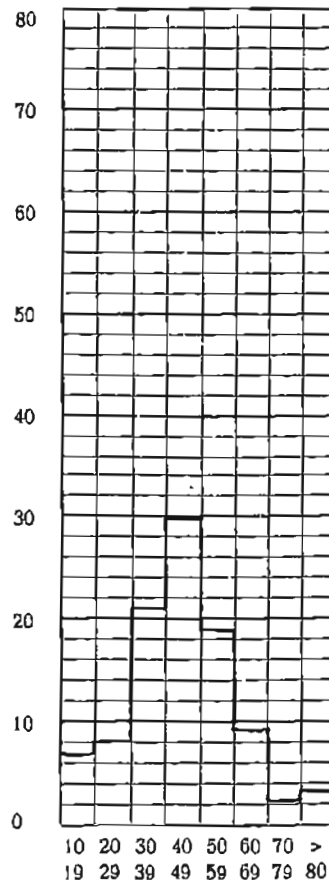
AREA BASIMETRICA

$$a = \frac{A}{SP} = 21,93$$

GRAFICA

DEL AREA BASIMETRICA

% QUE EL AREA DE CADA CLASE REPRESENTA EN LA TOTAL



VALORES MODULARES

CLASE	NUMERO DE PIES	DIAMETRICO MEDIO cm	EDAD "A"	AREA BASIMETRICA $\frac{H}{4} \sum nd^2$ m ²	VOLUMENES					CRECIMIENTOS			COEF. MORFICOS			LEÑAS		
					CON CORTEZA "B" m ³	SIN CORTEZA "C" m ³	10 AÑOS ANTES "D" m ³	Cilindro ideal "E" m ³	Comercial "G" m ³	MEDIO $100 \frac{C}{A}$ %	Corriente $\frac{C-D}{10}$ m ³	Relativo $20 \frac{C-D}{C+D}$ %	B/E	C/E	C/E	Gruesas %	Totales %	
1. ^a	1.216	24	133	54,03	0,343	0,304	0,241	0,478	0,314	0,23	0,006	2,13	0,72	0,73	0,64	4,67	42,03	11
2. ^a	1.606	35	137	151,23	0,696	0,606	0,519	1,169	0,690	0,44	0,009	1,55	0,60	0,66	0,52	6,90	23,00	12
3. ^a	1.427	44	187	214,03	1,506	1,360	1,226	3,045	1,616	0,73	0,013	1,04	0,50	0,60	0,45	6,38	21,25	9
4. ^a	641	53	203	141,70	1,997	1,786	1,682	4,210	2,038	0,88	0,010	0,61	0,48	0,53	0,43	4,01	24,06	10
5. ^a	228	62	219	69,12	3,254	2,947	2,687	6,003	3,228	1,35	0,026	0,93	0,54	0,60	0,49	29,51	49,18	9
6. ^a	40	72	268	16,48	3,546	3,157	2,956	5,772	3,563	1,17	0,020	0,61	0,61	0,63	0,55	27,08	40,62	10
7. ^a	42	86	225	24,14	4,938	4,524	3,835	11,083	5,248	2,01	0,069	1,65	0,45	0,46	0,41	22,68	38,88	8
Total	5.200		179	670,73														

S U B T R A M O b

E X I S T E N C I A S

CLASE	E N V O L U M E N				C R E C I M I E N T O S			L E Ñ A S	
	CON CORTEZA m ³	SIN CORTEZA m ³	Cilindro ideal m ³	COMERCIAL m ³	MEDIO m ³	CORRIENTE m ³	RELATIVO m ³	GRUESAS m ³	TOTALE m ³
1. ^a	416,967	369,907	580,880	381,459	279,683	7,673	8,881	19,472	175,25
2. ^a	1.117,937	972,915	1.877,250	1.108,301	706,642	13,924	17,328	77,138	257,12
3. ^a	2.149,062	1.940,720	4.344,790	2.305,604	1.041,717	19,165	22,350	137,110	456,67
4. ^a	1.280,269	1.145,018	2.698,740	1.306,230	564,088	6,711	7,810	51,339	308,03
5. ^a	741,798	671,825	1.368,660	736,007	307,805	5,917	6,899	218,904	364,81
6. ^a	141,832	126,280	230,880	142,500	46,801	0,804	0,865	38,408	57,612
7. ^a	207,409	189,995	465,500	220,408	84,425	2,893	3,422	47,040	80,648
Totales	6.055,274	5.416,660	11.566,700	6.200,509	3.031,161	57,087	67,555	589,411	1.700,154

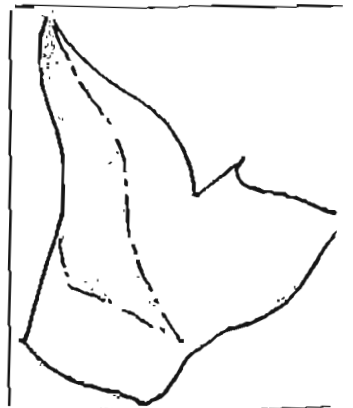
SECCION 1^a

CUARTEL D

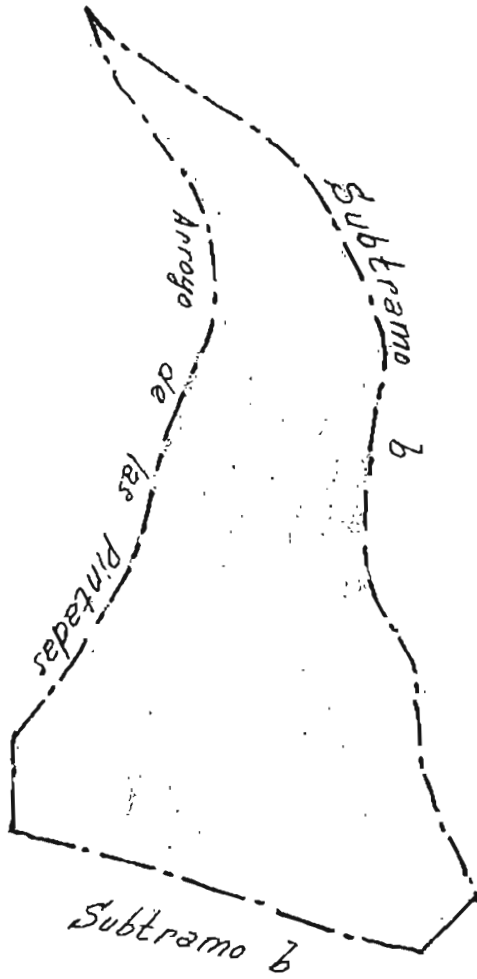
VAQUERIZAS ALTAS

TRAMO III

SUBTRAMO 0



SUBTRAMO



Escala 1:10,000

DESCRIPCION

SITUACION

Exposición O. é inclinaciones de 29 á 36°.

LIMITES

- N.- Barracón de la Piedra.
- S.- Divisoria con el subtramo "b" del Tramo III de V. Altas.
- E.- Divisoria de las Vueltas Viejas.
- O.- Arroyo de los Pintados.

SUELO

Granítico con profundidades medias de 0 á 20 cm.

VUELO

P. Sylvestris.

REPOBLACION

Muy abundante en la parte baja del subtramo.

SUPERFICIE

CLASE	NOTACION	Ha ²
POBLADA...	S p.	39,5140
RASA.....	S r.	-
Forestal.....	Sf = Sp + Sr	39,5140
Inforestal....	Sl	0,2030
TOTAL...	Sf = Sr + Sl	39,7170

OBSERVACIONES

Número de piés de 10 á 19 cm. = 11.809

Diámetro medio = 14 cm.

Area Basimétrica = 184,85

CLASE DE

Estado = IV
Edad = VIII
Calidad = III

RELACION DE ESPACIAMIENTO

$$c = \sqrt{\frac{SP}{\sum nd^2}} = 17,25$$

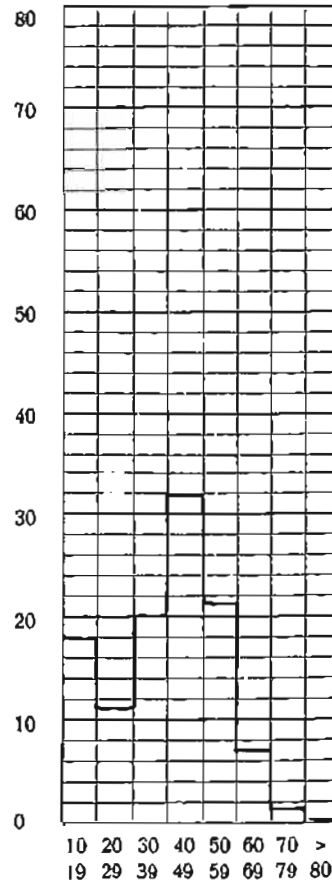
AREA BASIMETRICA

$$a = \frac{A}{SP} = 26,39$$

GRAFICA

DEL AREA BASIMETRICA

% QUE EL AREA DE CADA CLASE REPRESENTA EN LA TOTAL



VALORES MODULARES

CLASE	NUMERO DE PIES	DIAMETRICO MEDIO cm	EDAD "A"	AREA BASIMETRICA $\frac{H}{4} \Sigma nd^2$ m ²	VOLUMENES					CRECIMIENTOS			COEF. MORFICOS			LEÑAS		
					CON CORTEZA "B" m ³	SIN CORTEZA "C" m ³	10 AÑOS ANTES "D" m ³	Cilindro Ideal "E" m ³	Comercial "G" m ³	MEDIO $100 \frac{C}{A}$ %	Corriente $\frac{C-D}{10}$ m ³	Relativo $90 \frac{C-D}{C+D}$ %	B/E	C/F	C/E	Gruesas %	Totales %	
1. ^a	2.660	24	77	116,17	0,394	0,347	0,260	0,690	0,338	0,45	0,009	2,87	0,57	0,64	0,50	4,07	12,21	12
2. ^a	2.195	34	137	204,43	0,696	0,606	0,519	1,169	0,690	0,44	0,009	1,55	0,60	0,66	0,52	6,90	23,00	12
3. ^a	2.160	44	187	329,27	1,506	1,360	1,226	3,045	1,616	0,73	0,013	1,04	0,50	0,60	0,45	6,38	21,25	9
4. ^a	979	53	203	219,85	1,997	1,786	1,682	4,210	2,038	0,88	0,010	0,61	0,48	0,53	0,43	4,01	24,06	10
5. ^a	225	63	219	70,06	3,254	2,947	2,687	6,003	3,228	1,35	0,026	0,93	0,54	0,60	0,49	29,51	49,18	9
6. ^a	44	73	268	18,24	3,546	3,157	2,956	5,772	3,563	1,17	0,020	0,61	0,61	0,63	0,55	27,08	40,62	10
7. ^a	9	85	225	5,09	4,938	4,524	3,835	11,083	5,248	2,01	0,069	1,65	0,45	0,46	0,41	22,68	38,88	8
Total	8.272		156	963,11														

S U B T R A M O

EXISTENCIAS

CLASE	EN VOLUMEN				CRECIMIENTOS			LEÑAS	
	CON CORTEZA m ³	SIN CORTEZA m ³	Cilindro Ideal m ³	COMERCIAL m ³	MEDIO m ³	CORRIENTE m ³	RELATIVO m ³	GRUESAS m ³	TOTALES m ³
1. ^a	1.048,040	922,222	1.836,200	899,080	1.197,009	23,089	30,079	42,655	127,96
2. ^a	1.527,940	1.329,731	2.565,730	1.514,770	965,802	19,031	23,683	105,428	351,42
3. ^a	3.252,960	2.937,600	6.576,550	3.489,912	1.576,805	29,009	33,831	207,539	691,25
4. ^a	1.955,357	1.748,788	4.121,780	1.995,006	861,521	10,250	11,928	78,410	470,45
5. ^a	732,038	662,985	1.350,650	726,323	303,755	5,839	6,808	216,024	360,01
6. ^a	156,015	138,908	253,970	156,750	51,488	0,884	0,952	42,249	63,37
7. ^a	44,445	40,713	99,750	47,230	18,090	0,620	0,733	10,080	17,28
Totales	8.716,795	7.780,947	16.804,630	8.829,071	4.974,470	88,722	108,014	702,385	2.081,774

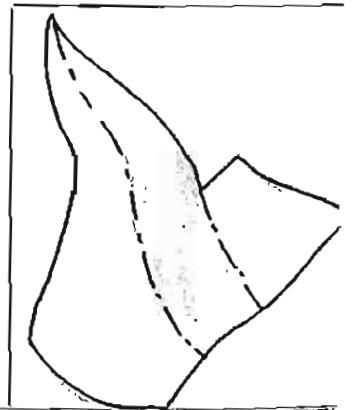
SECCION 1ª

CUARTEL D

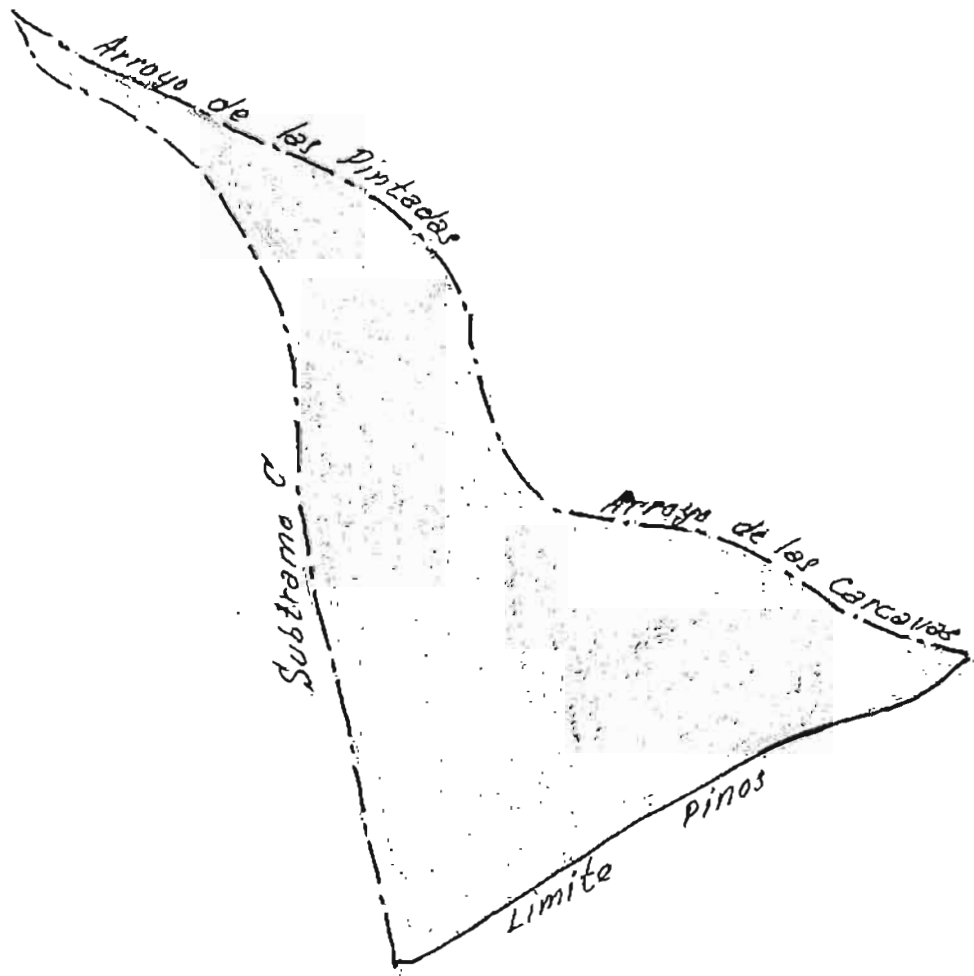
VAQUERIZAS ALTAS

TRAMO III

SUBTRAMO a



SUBTRAMO a



Escala 1:10,000

DESCRIPCION

SITUACION

Exposición NE. 8 inclinaciones de 33 á 44°.

LIMITES

- N.- Barracón de las Piedras.
- S.- Límite superior de Pinos.
- E.- Arroyo de las Puentes y de los Cárcavos de Majada el Arco.
- O.- Divisoria de las Vueltas Viejas.

SUELO

Granítico con algunas pedrizas en las Vueltas Viejas hasta el Arroyo de las Puentes, profundidades de 0 á 20 cm.

VUELO

P. Sylvestris.

REPOBLACION

Abundante especialmente en la parte baja del subtramo.

SUPERFICIE

CLASE	NOTACION	Ha ²
POBLADA...	Sp.	42,7240
RASA.....	Sr.	-
Forestal.....	Sf=Sp+Sr	42,7240
Inforestal....	Si	0,9280
TOTAL...	Sf=Sr+Si	43,6520

OBSERVACIONES

Número de piés de 10 á 19 cm. = 4.166

Diámetro medio = 13 cm.

Area Basimétrica = 59,48

CLASE DE

Estado = **III**
 Edad = **VIII**
 Calidad = **III**

RELACION DE ESPACIAMIENTO

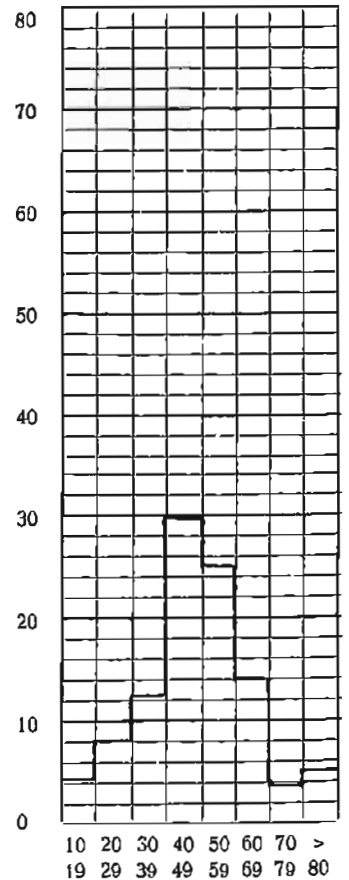
$$c = \sqrt{\frac{SP}{\sum nd^2}} = 15,67$$

AREA BASIMETRICA

$$\alpha = \frac{A}{SP} = 31,96$$

% QUE EL AREA DE CADA CLASE REPRESENTA EN LA TOTAL

GRAFICA
DEL AREA BASIMETRICA



VALORES MODULARES

CLASE	NUMERO DE PIES	DIAMETRICO MEDIO cm	EDAD "A"	AREA BASIMETRICA $\frac{H}{4} \Sigma nd^2$ m ²	VOLUMENES					CRECIMIENTOS			COEF. MORFICOS			LEÑAS		
					CON CORTEZA "B" m ³	SIN CORTEZA "C" m ³	10 AÑOS ANTES "D" m ³	Cilindro Ideal "E" m ³	Comercial "G" m ³	MEDIO $100 \frac{C}{A}$ %	Corriente $\frac{C-D}{10}$ m ³	Relativo $20 \frac{C-D}{C+D}$ %	B/E	C/F	C/E	Gruesas %	Totales %	
1. ^a	2,182	24	106	101,18	0,332	0,287	0,227	0,485	0,311	0,27	0,006	2,34	0,69	0,72	0,59	9,64	28,92	13,
2. ^a	1.863	35	145	175,88	0,794	0,701	0,574	1,455	0,686	0,48	0,013	1,99	0,55	0,59	0,48	4,04	16,16	11,
3. ^a	2.680	44	242	412,00	1,438	1,290	1,172	2,859	1,338	0,53	0,012	0,97	0,50	0,57	0,45	5,57	14,47	10,
4. ^a	1.501	55	203	342,30	1,997	1,786	1,682	4,210	2,038	0,88	0,010	0,61	0,48	0,53	0,43	4,01	24,06	10,
5. ^a	623	63	219	196,30	3,254	2,947	2,687	6,003	3,228	1,35	0,026	0,93	0,54	0,60	0,49	29,51	49,18	9,
6. ^a	114	73	268	47,93	3,546	3,157	2,956	5,772	3,563	1,17	0,020	0,61	0,61	0,63	0,55	27,08	40,62	10,
7. ^a	101	87	225	60,00	4,938	4,524	3,835	11,083	5,248	2,01	0,069	1,65	0,45	0,46	0,41	22,68	38,88	8,
Total	9.064		198	1.335,59														

S U B T R A M O a

E X I S T E N C I A S

CLASE	E N V O L U M E N				C R E C I M I E N T O S			L E Ñ A S	
	CON CORTEZA m ³	SIN CORTEZA m ³	Cilindro Ideal m ³	COMERCIAL m ³	MEDIO m ³	CORRIENTE m ³	RELATIVO m ³	GRUESAS m ³	TOTALES m ³
1. ^a	724,642	625,143	1.058,050	678,602	589,141	13,048	16,957	69,655	209,5
2. ^a	1.478,663	1.305,404	2.710,110	1.277,832	894,244	23,530	29,425	59,738	238,9
3. ^a	3.853,036	3.456,932	7.660,780	3.586,644	1.420,409	31,704	37,374	214,614	557,5
4. ^a	2.997,947	2.681,236	6.319,510	3.058,738	1.320,888	15,715	18,287	120,218	721,3
5. ^a	2.026,931	1.835,732	3.739,810	2.011,106	841,055	16,167	18,850	598,147	996,8
6. ^a	404,221	359,898	698,010	406,125	133,381	2,290	2,466	109,463	164,1
7. ^a	498,768	456,894	1.119,420	530,028	203,010	6,957	8,230	113,120	193,92
Totales	11.984,208	10.721,239	23.265,690	11.549,075	5.402,128	109,411	131,589	1.285,155	3.082,32

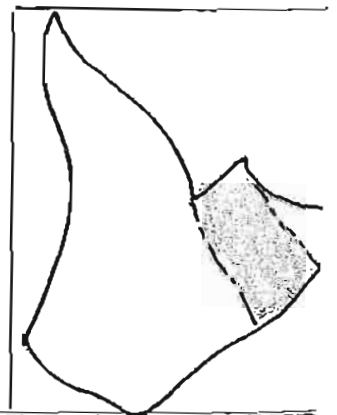
SECCION 10

CUARTEL D

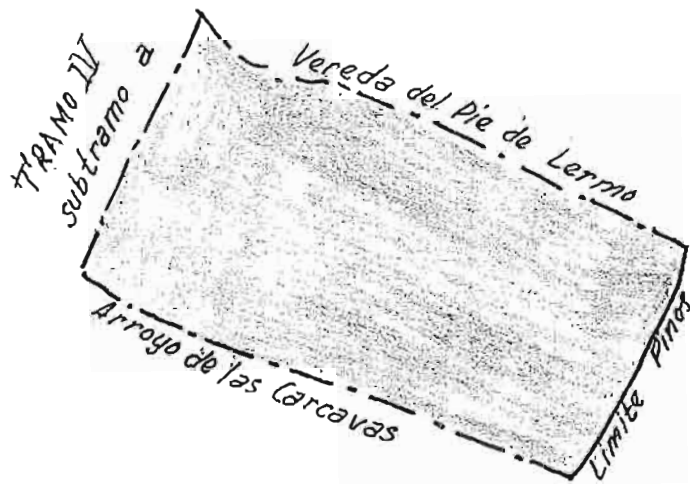
VAQUERIZAS ALTAS

TRAMO III

SUBTRAMO •



SUBTRAMO .



Escala 1:10,000

DESCRIPCION

SITUACION

Exposición S. ó inclinaciones de 30 á 36°.

LIMITES

- N.- Vereda del Pié del Lermo.
- S.- Límite superior de Pinos.
- E.- Divisoria del Pié del Lermo.
- O.- Arroyo de los Cárcavos de Majada el Arco y Divisoria con el subtramo "a" del Tramo IV de V. Altas.

SUELO

Gránfítico, con algunos cantisales en la parte superior.

VUELO

P. Sylvestris.

REPOBLACION

Abundante en general.

SUPERFICIE

CLASE	NOTACION	Ha ³
POBLADA..	S p.	31,8020
RASA.....	S r.	-
Forestal.....	Sf = Sp + Sr	31,8020
Inforestal....	Sl	0,8010
TOTAL...	Sf = Sr + Sl	32,6030

OBSERVACIONES

Número de piés de 10 á 19 cm. = 6.945

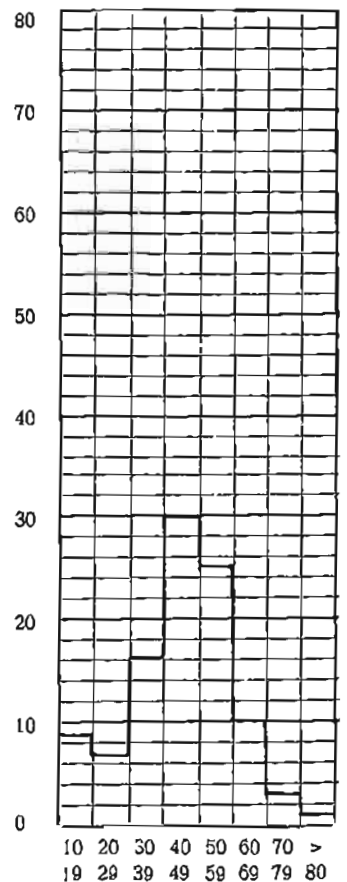
Diámetro medio = 13 cm.

Área Basimétrica = 97,49

CLASE DE	RELACION DE ESPACIAMIENTO		AREA BASIMETRICA
	Estado = III	$c = \sqrt{\frac{SP}{\Sigma nd^2}} = 14,70$	$a = \frac{A}{SP} = 36,33$
Edad = VIII			
Calidad = II			

GRAFICA
DEL AREA BASIMETRICA

% QUE EL AREA DE CADA CLASE REPRESENTA EN LA TOTAL



VALORES MODULARES

CLASE	NUMERO DE PIES	DIAMETRICO MEDIO cm	EDAD "A"	AREA BASIMETRICA $\frac{H}{4} \sum nd^2$ m ²	VOLUMENES					CRECIMIENTOS			COEF. MORFICOS			LEÑAS		
					CON CORTEZA "B" m ³	SIN CORTEZA "C" m ³	10 AÑOS ANTES "D" m ³	Cilindro ideal "E" m ³	Comercial "G" m ³	MEDIO $100 \frac{C}{A}$ %	Corriente $\frac{C-D}{10}$ m ³	Relativo $20 \frac{C-D}{C+D}$ %	B/E	C/F	C/E	Gruesas %	Totales %	
1. ^a	1.852	24	133	84,21	0,343	0,304	0,241	0,478	0,314	0,23	0,006	2,13	0,72	0,73	0,64	4,67	42,03	11
2. ^a	2.082	35	184	195,60	0,913	0,808	0,712	1,731	0,867	0,44	0,010	1,27	0,52	0,62	0,47	7,02	19,28	11
3. ^a	2.278	44	183	353,74	1,353	1,168	0,996	2,982	1,227	0,64	0,017	1,60	0,45	0,54	0,40	4,74	11,83	13
4. ^a	1.314	54	203	297,13	1,997	1,786	1,682	4,210	2,038	0,88	0,010	0,61	0,48	0,53	0,43	4,01	24,06	10
5. ^a	348	63	219	108,17	3,254	2,947	2,687	6,003	3,228	1,35	0,026	0,93	0,54	0,60	0,49	29,51	49,18	9
6. ^a	76	73	268	31,81	3,545	3,157	2,956	5,772	3,563	1,17	0,020	0,61	0,61	0,63	0,55	27,08	40,62	10
7. ^a	29	85	225	16,37	4,938	4,524	3,835	11,083	5,248	2,01	0,069	1,65	0,45	0,46	0,41	22,68	38,82	8
Total	7.979		189	1.087,03														

S U B T R A M O

EXISTENCIAS

CLASE	EN VOLUMEN				CRECIMIENTOS			LEÑAS	
	CON CORTEZA m ³	SIN CORTEZA m ³	Cilindro ideal m ³	COMERCIAL m ³	MEDIO m ³	CORRIENTE m ³	RELATIVO m ³	GRUESAS m ³	TOTALES m ³
1. ^a	635,051	563,378	884,700	580,972	425,969	11,686	13,527	29,657	266,91
2. ^a	1.900,658	1.682,881	3.603,110	1.805,094	916,081	20,070	24,138	133,426	366,44
3. ^a	3.082,134	2.661,387	6.793,910	2.795,334	1.457,922	39,296	49,314	146,093	364,61
4. ^a	2.624,452	2.347,198	5.532,200	2.677,669	1.156,325	13,758	16,009	105,240	631,44
5. ^a	1.132,218	1.025,417	2.089,010	1.123,379	469,803	9,031	10,530	334,117	556,82
6. ^a	269,405	239,932	438,670	270,750	88,927	1,527	1,643	72,955	109,434
7. ^a	143,211	131,187	321,420	152,186	58,298	1,998	2,363	32,480	55,680
Totales	9.787,129	8.651,380	19.663,020	9.405,384	4.573,325	97,366	117,524	853,968	2.351,355

SECCION 1ª

CUARTEL D

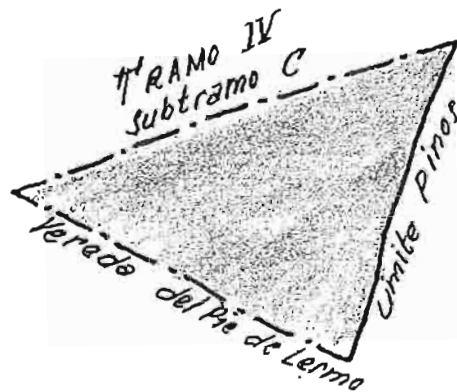
VAQUERIZAS ALTAS

TRAMO III

SUBTRAMO 1



SUBTRAMO f



Escala 1:10.000

DESCRIPCION

SITUACION

Exposición NE. ó inclinaciones de 33 á 39°.

LIMITES

- N.- Divisoria con el subtramo "c" del Tramo V de V. Altas.
- S.- Límite de Pinos y Divisoria del Pié de Lermo.
- E.- Límite de Pinos.
- O.- Divisoria del Pié de Lermo.

SUELO

Granítico, algo pedregoso, con profundidades medias de 20 á 40 cm.

VUELO

P. Sylvestris.

REPOBLACION

Carece casi en absoluto.

SUPERFICIE

CLASE	NOTACION	Ha ³
ROBLADA..	Sp.	11,0670
RASA.....	Sr.	-
Forestal.....	Sf=Sp+Sr	11,0670
Inforestal....	Sl	0,5000
TOTAL...	Sf=Sr+Sl	11,5670

OBSERVACIONES

Número de piés de 10 á 19 cm. = 476

Diámetro medio = 13 cm.

Area Basimétrica = 6,43

CLASE DE

Estado = IV
 Edad = VIII
 Calidad = III

RELACION DE ESPACIAMIENTO

$$e = \sqrt{\frac{SP}{\sum nd^2}} = 17,99$$

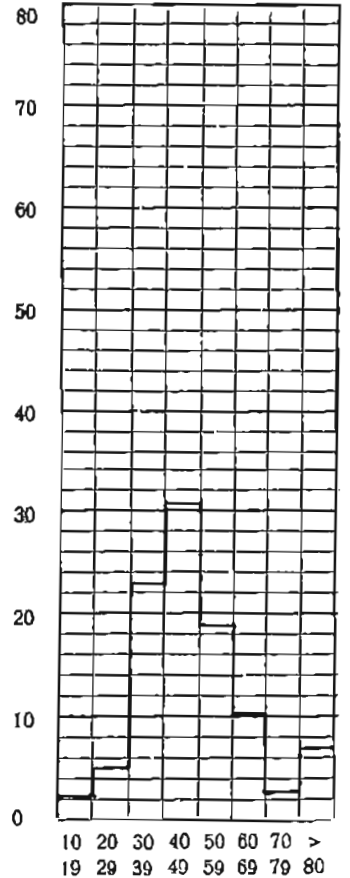
AREA BASIMETRICA

$$a = \frac{A}{SP} = 24,27$$

GRAFICA

DEL AREA BASIMETRICA

% QUE EL AREA DE CADA CLASE REPRESENTA EN LA TOTAL



VALORES MODULARES

CLASE	NUMERO DE PIES	DIAMETRICO MEDIO cm	EDAD "A"	AREA BASIMETRICA $\frac{H}{4} \Sigma nd^2$ m ²	VOLUMENES					CRECIMIENTOS			COEF. MORFICOS			LEÑAS		
					CON CORTEZA "B" m ³	SIN CORTEZA "C" m ³	10 AÑOS ANTES "D" m ³	Cilindro Ideal "E" m ³	Comercial "G" m ³	MEDIO $100 \frac{C}{A}$ %	Corriente $\frac{C-D}{10}$ m ³	Relativo $20 \frac{C-D}{C+D}$ %	B/E	C/F	C/E	Gruesas %	Totales %	
1. ^a	328	24	133	14,98	0,343	0,304	0,241	0,478	0,314	0,23	0,006	2,13	0,72	0,73	0,64	4,67	42,03	11
2. ^a	706	34	184	64,45	0,913	0,808	0,712	1,731	0,867	0,44	0,010	1,27	0,52	0,62	0,47	7,02	19,28	11
3. ^a	589	43	183	86,41	1,353	1,168	0,996	2,982	1,227	0,64	0,017	1,60	0,45	0,54	0,40	4,74	11,83	13
4. ^a	244	53	203	53,69	1,997	1,786	1,682	4,210	2,038	0,88	0,010	0,61	0,48	0,53	0,43	4,01	24,06	10
5. ^a	92	62	219	27,92	3,254	2,947	2,687	6,003	3,228	1,35	0,026	0,93	0,54	0,60	0,49	29,51	49,18	9
6. ^a	21	72	268	8,52	3,545	3,157	2,956	5,772	3,563	1,17	0,020	0,61	0,61	0,63	0,55	27,08	40,62	10
7. ^a	33	84	225	18,43	4,938	4,524	3,835	11,083	5,248	2,01	0,069	1,65	0,45	0,46	0,41	22,68	38,88	8
Total	2.013		191	274,40														

S U B T R A M O f.....

E X I S T E N C I A S

CLASE	E N V O L U M E N				C R E C I M I E N T O S			L E Ñ A S	
	CON CORTEZA m ³	SIN CORTEZA m ³	Cilindro Ideal m ³	COMERCIAL m ³	MEDIO m ³	CORRIENTE m ³	RELATIVO m ³	GRUESAS m ³	TOTALE m ³
1. ^a	112,471	99,776	196,680	102,894	75,442	2,070	2,396	5,252	47,27
2. ^a	644,507	570,660	1.221,800	612,102	310,641	6,806	8,185	45,244	124,26
3. ^a	796,917	688,129	1.756,630	722,762	376,967	10,160	12,751	37,774	94,27
4. ^a	487,341	435,857	1.027,290	497,223	214,728	2,555	2,973	19,542	117,25
5. ^a	299,322	271,087	552,270	296,985	124,200	2,387	2,784	88,330	147,20
6. ^a	74,441	66,297	121,210	74,813	24,573	0,422	0,454	20,159	30,23
7. ^a	162,964	149,282	365,750	173,177	66,334	2,273	2,689	36,960	63,36
Totales	2.577,963	2.281,090	5.201,630	2.479,956	1.192,885	26,673	32,232	253,261	623,865

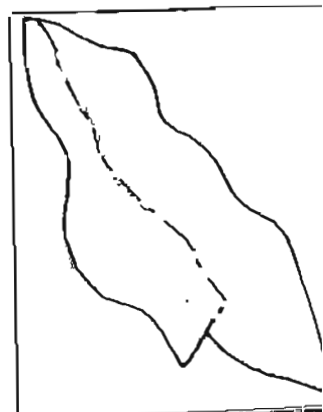
SECCION 1^a

CUARTEL D

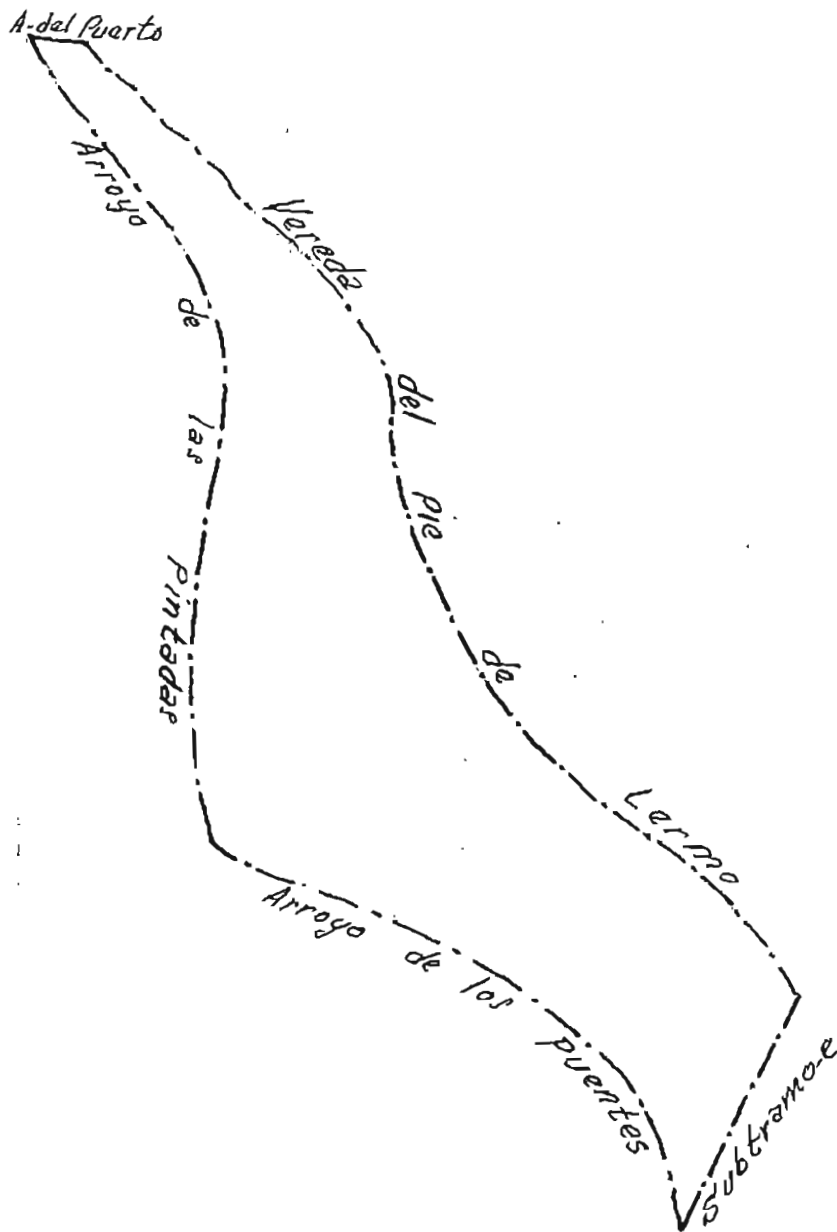
VAQUERIZAS ALTAS

TRAMO IV

SUBTRAMO 2



SUBTRAMO



Escala 1:10,000

DESCRIPCION

SITUACION

Exposición SO. ó inclinaciones de 17 á 28°.

LIMITES

- N.- Arroyo del Puerto.
- S.- Divisoria con subtramo "e" del Tramo III de V. Altas.
- E.- Divisoria del Pié de Lermo.
- O.- Arroyo de los Pintados.

SUELO

Granítico, profundidades de 20 á 40 cm.

VUELO

P. Sylvestris.

REPOBLACION

Bastante abundante.

SUPERFICIE

CLASE	NOTACION	Ha ³
POBLADA..	S p.	58,2380
RASA.....	S r.	-
Forestal.....	Sf = Sp + Sr	58,2380
Inforestal....	Sl	0,1510
TOTAL...	Sf = Sr + Sl	58,3890

OBSERVACIONES

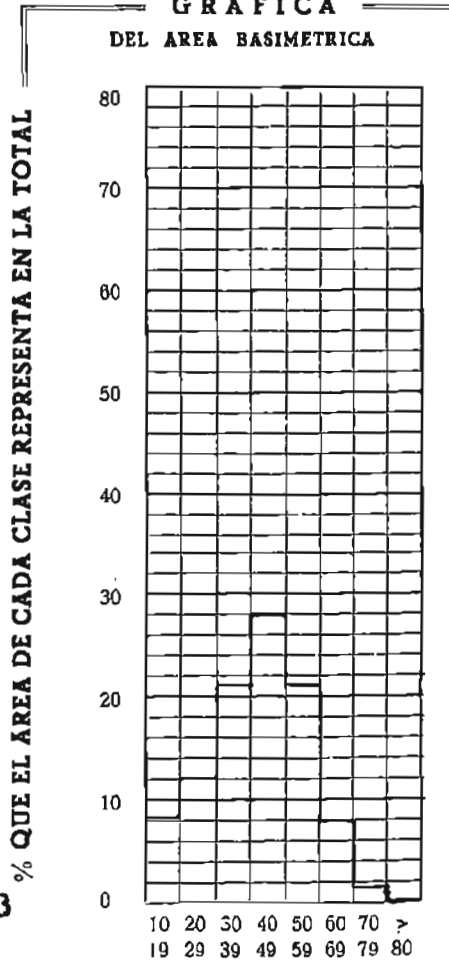
Número de piés de 10 á 19 cm. = 9.249

Diámetro medio = 14 cm.

Area Basimétrica = 134,68

CLASE DE	Estado = IV	$\sigma = \sqrt{\frac{SP}{\sum nd^2}} = 16,78$	RELACION DE ESPACIAMIENTO	$a = \frac{A}{SP} = 27,93$
	Edad = VIII		AREA BASIMETRICA	
	Calidad = III			

GRAFICA
DEL AREA BASIMETRICA



VALORES MODULARES

CLASE	NUMERO DE PIES	DIAMETRICO MEDIO cm	EDAD "A"	AREA BASIMETRICA $\frac{H}{4} \Sigma nd^2$ m ²	VOLUMENES					CRECIMIENTOS			COEF. MORFICOS			LEÑAS		CORTEZAS %
					CON CORTEZA "B" m ³	SIN CORTEZA "C" m ³	10 AÑOS ANTES "D" m ³	Cilindro ideal "E" m ³	Comercial "G" m ³	MEDIO $100 \frac{C}{A}$ %	Corriente $\frac{C-D}{10}$ m ³	Relativo $\frac{C-D}{C+D}$ %	B/E	C/F	C/E	Gruesas %	Totales %	
1. ^a	4.163	24	134	193,50	0,438	0,379	0,324	0,784	0,370	0,28	0,006	1,58	0,56	0,58	0,48	3,66	10,98	13
2. ^a	3.787	34	145	351,66	0,893	0,783	0,567	1,556	0,764	0,54	0,022	3,21	0,57	0,59	0,50	3,59	8,98	12
3. ^a	2.970	44	166	453,64	1,532	1,386	1,083	2,908	1,467	0,84	0,030	2,04	0,53	0,59	0,48	5,23	20,92	9
4. ^a	1.528	53	192	343,53	2,222	1,954	1,644	4,290	2,016	1,02	0,031	1,73	0,52	0,56	0,46	14,40	36,00	12
5. ^a	395	63	288	123,57	3,855	3,592	3,346	6,422	4,465	1,25	0,025	0,71	0,60	0,66	0,56	16,61	29,66	6
6. ^a	67	73	282	27,75	4,695	4,497	4,202	9,460	4,742	1,60	0,030	0,68	0,50	0,53	0,48	17,05	37,50	4
7. ^a	5	81	225	2,56	4,938	4,524	3,835	11,083	5,248	2,01	0,069	1,65	0,45	0,46	0,41	22,68	38,88	8
Total	12.915		170	1.496,21														

S U B T R A M O

E X I S T E N C I A S

CLASE	E N V O L U M E N				C R E C I M I E N T O S			L E Ñ A S	
	CON CORTEZA m ³	SIN CORTEZA m ³	Cilindro Ideal m ³	COMERCIAL m ³	MEDIO m ³	CORRIENTE m ³	RELATIVO m ³	GRUESAS m ³	TOTALE m ³
1. ^a	1.823,810	1.576,528	3.264,620	1.541,975	1.165,640	23,021	28,816	66,751	200,2
2. ^a	3.382,170	2.965,221	5.892,950	2.892,889	2.044,984	81,875	108,568	121,420	303,7
3. ^a	4.548,852	4.115,232	8.637,650	4.356,990	2.494,800	89,843	92,797	237,905	951,6
4. ^a	3.395,827	2.985,865	6.555,580	3.080,448	1.558,565	47,429	58,748	488,999	1.222,4
5. ^a	1.522,844	1.418,761	2.536,790	1.763,478	493,758	9,713	10,812	252,944	451,6
6. ^a	314,538	301,299	633,850	317,721	107,205	1,981	2,139	53,629	117,9
7. ^a	24,692	22,619	55,410	26,239	10,052	0,344	0,407	5,600	9,60
Totales	15.012,733	13.385,525	27.576,850	13.979,740	7.875,004	254,207	302,287	1.227,248	3.257,31

SECCION 1a

CUARTEL D

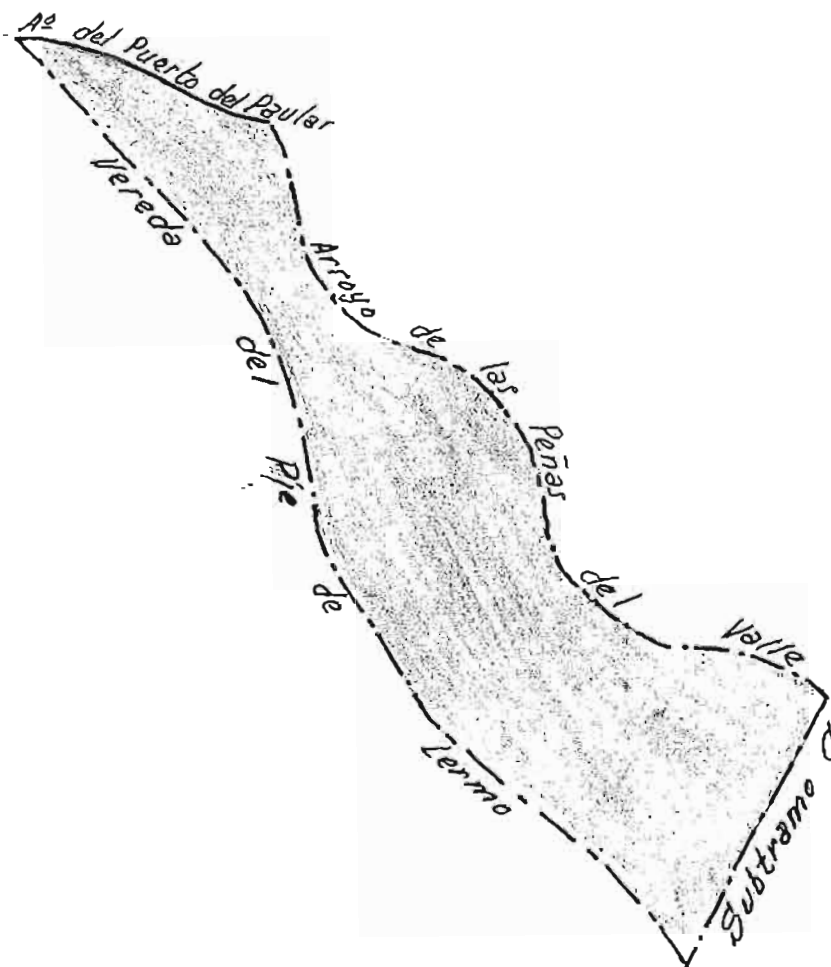
VAQUERIZAS ALTAS

TRAMO IV

SUBTRAMO b



SUBTRAMO b



Escala 1:10,000

DESCRIPCION

SITUACION

Exposición NE. é inclinaciones de 30 á 36°.

LIMITES

- N.- Arroyo del Puerto del Paular.
- S.- Divisoria con el subtramo "c" del Tramo IV de V. Altas.
- E.- Arroyo de las Pefias del Valle.
- O.- Divisoria del Pié de Lermo.

SUELO

Granítico con profundidades de 20 á 40 cm.

VUELO

P. Sylvestris y bastante matorral en la parte baja.

REPOBLACION

Abundante en la parte alta y escasa en la parte baja.

SUPERFICIE

CLASE	NOTACION	Ha ²
POBLADA...	Sp.	37,3400
RASA.....	Sr.	-
Forestal.....	Sf=Sp+Sr	37,3400
Inforestal....	Si	0,1270
TOTAL...	Sf=Sr+Si	37,4670

OBSERVACIONES

Número de piés de 10 á 19 cm. = 5.190

Diámetro medio = 14 cm.

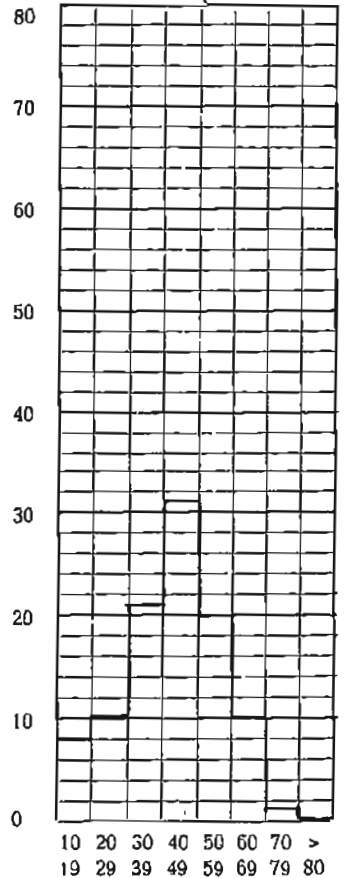
Area Basimétrica = 81,35

CLASE DE		RELACION DE ESPACIAMIENTO	AREA BASIMETRICA
Estado =	IV	$c = \sqrt{\frac{SP}{\sum nd^2}} = 16,80$	$a = \frac{A}{SP} = 27,82$
Edad =	VIII		
Calidad =	I		

GRAFICA

DEL AREA BASIMETRICA

% QUE EL AREA DE CADA CLASE REPRESENTA EN LA TOTAL



VALORES MODULARES

CLASE	NUMERO DE PIES	DIAMETRICO MEDIO cm	EDAD "A"	AREA BASIMETRICA $\frac{H}{4} \Sigma nd^2$ m ²	VOLUMENES					CRECIMIENTOS			COEF. MORFICOS			LEÑAS		
					CON CORTEZA "B" m ³	SIN CORTEZA "C" m ³	10 AÑOS ANTES "D" m ³	Cilindro Ideal "E" m ³	Comercial "G" m ³	MEDIO $100 \frac{C}{A}$ %	Corriente $\frac{C-D}{10}$ m ³	Relativo $20 \frac{C-D}{C+D}$ %	B/E	C/E	C/E	Gruesas %	Totales %	
1. ^a	2.303	24	140	105,12	0,516	0,466	0,393	0,841	0,456	0,33	0,007	1,70	0,62	0,66	0,56	6,19	15,48	9
2. ^a	2.265	35	143	217,72	0,744	0,644	0,560	1,547	0,652	0,45	0,008	2,38	0,48	0,51	0,42	9,18	45,90	13
3. ^a	2.168	43	189	314,37	1,707	1,559	1,258	3,049	1,659	0,83	0,030	2,14	0,56	0,59	0,51	2,82	5,94	8
4. ^a	902	54	192	205,62	2,222	1,954	1,644	4,290	2,016	1,02	0,031	1,73	0,52	0,56	0,46	14,40	36,00	12
5. ^a	325	64	288	103,27	3,855	3,592	3,346	6,422	4,465	1,25	0,025	0,71	0,60	0,66	0,56	16,61	29,66	6
6. ^a	34	72	282	13,77	4,695	4,497	4,202	9,460	4,742	1,60	0,030	0,68	0,50	0,53	0,48	17,05	37,50	4
7. ^a	3	82	225	1,13	4,938	4,524	3,835	11,083	5,248	2,01	0,069	1,65	0,45	0,46	0,41	22,68	38,88	8
Total	8.000		181	961,00														

S U B T R A M O b

E X I S T E N C I A S

CLASE	E N V O L U M E N				C R E C I M I E N T O S			L E Ñ A S	
	CON CORTEZA m ³	SIN CORTEZA m ³	Cilindro Ideal m ³	COMERCIAL m ³	MEDIO m ³	CORRIENTE m ³	RELATIVO m ³	GRUESAS m ³	TOTALES m ³
1. ^a	1.192,033	1.072,968	1.937,740	1.050,398	759,998	16,789	20,265	73,787	184,51
2. ^a	1.684,481	1.459,340	3.504,860	1.475,874	1.019,257	18,868	40,091	154,635	773,1
3. ^a	3.700,993	3.380,129	6.610,660	3.596,712	1.799,442	65,279	79,201	104,368	219,8
4. ^a	2.004,605	1.762,598	3.869,850	1.818,432	920,043	27,998	34,680	288,663	721,6
5. ^a	1.252,973	1.167,335	2.087,210	1.450,963	406,255	7,992	8,896	208,119	371,6
6. ^a	159,616	152,898	321,650	161,231	54,401	1,005	1,085	27,214	59,85
7. ^a	14,815	13,571	33,250	15,743	6,035	0,207	0,244	3,360	5,760
Totales	10.009,516	9.008,839	18.365,220	9.569,353	4.965,431	138,138	184,462	860,146	2.336,449

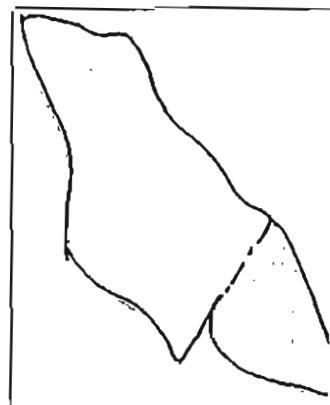
SECCION 1*

CUARTEL D

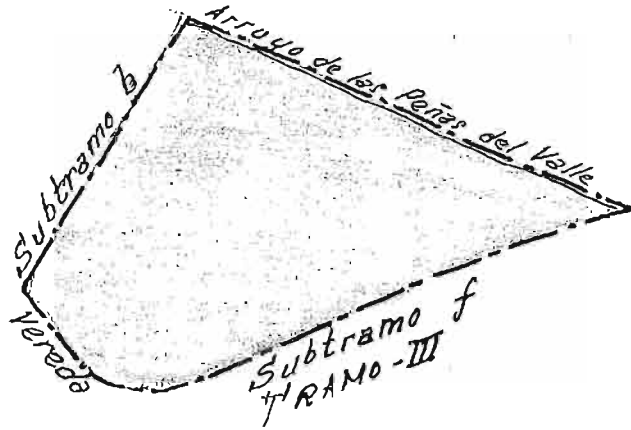
VAQUERIZAS ALTAS

TRAMO IV

SUBTRAMO a



SUBTRAMO .



Escala 1:10,000

DESCRIPCION

SITUACION

Exposición NE. é inclinaciones de 23 á 39°.

LIMITES

- N.- Arroyo de las Peñas del Valle y subtramo "b" del Tramo IV de V. - Altas.
- S.- Divisoria con el subtramo "f" del Tramo III de V. Altas.
- E.- Arroyo de las Peñas del Valle.
- O.- Divisoria de Pié de Lermo.

SUELO

Granítico, algo pedregoso, profundidades de 20 á 40 cm.

VUELO

P. Sylvestris.

REPOBLACION

Abundante en todo el subtramo.

SUPERFICIE

CLASE	NOTACION	Ha ³
POBLADA...	S p.	20,2410
RASA.....	S r.	-
Forestal.....	Sf = Sp + Sr	20,2410
Inforestal....	Si	0,2840
TOTAL...	Sf = Sr + Si	20,5250

OBSERVACIONES

Número de pies de 10 á 19 cm. = 3.751

Diámetro medio = 14 cm.

Area Basimétrica = 55,66

CLASE DE

Estado = III
 Edad = VIII
 Calidad = II

RELACION DE ESPACIAMIENTO

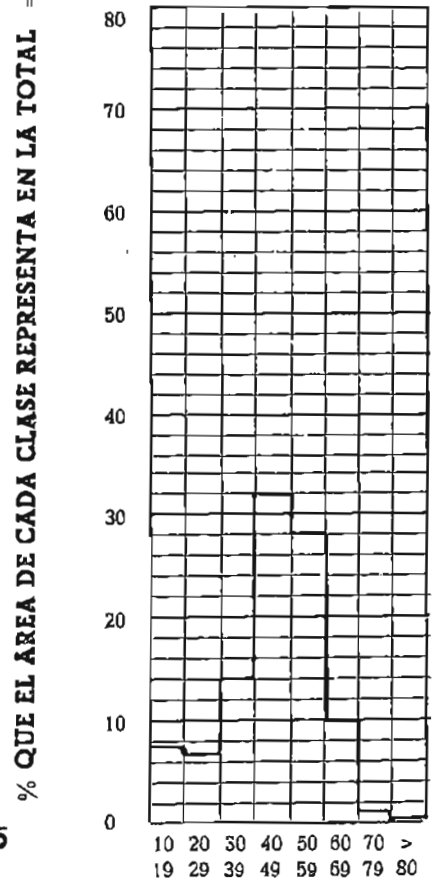
$$e = \sqrt{\frac{SP}{\sum nd^2}} = 14,87$$

AREA BASIMETRICA

$$a = \frac{A}{SP} = 35,45$$

GRAFICA

DEL AREA BASIMETRICA



VALORES MODULARES

CLASE	NUMERO DE PIES	DIAMETRICO MEDIO cm	EDAD "A"	AREA BASIMETRICA $\frac{H}{4} \Sigma nd^2$ m ²	VOLUMENES					CRECIMIENTOS			COEF. MORFICOS			LEÑAS		CORTEZAS %
					CON CORTEZA "B" m ³	SIN CORTEZA "C" m ³	10 AÑOS ANTES "D" m ³	Cilindro Ideal "E" m ³	Comercial "G" m ³	MEDIO $100 \frac{C}{A}$ %	Corriente $\frac{C-D}{10}$ m ³	Relativo $20 \frac{C-D}{C+D}$ %	B/E	C/F	C/E	Gruesas %	Totales %	
1. ^a	1.189	24	140	52,34	0,518	0,466	0,393	0,841	0,456	0,33	0,007	1,70	0,62	0,66	0,56	6,19	15,48	9,
2. ^a	1.036	35	143	99,07	0,744	0,644	0,560	1,574	0,652	0,45	0,008	2,38	0,48	0,51	0,42	9,18	45,90	13,
3. ^a	1.509	44	189	234,62	1,707	1,559	1,258	3,049	1,659	0,83	0,030	2,14	0,56	0,59	0,51	2,82	5,94	8,
4. ^a	908	54	192	206,68	2,222	1,954	1,644	4,290	2,016	1,02	0,031	1,73	0,52	0,56	0,46	14,40	36,00	12,
5. ^a	231	63	288	72,67	3,855	3,592	3,346	6,422	4,465	1,25	0,025	0,71	0,60	0,66	0,56	16,61	29,66	6,
6. ^a	15	73	282	6,21	4,695	4,497	4,202	9,460	4,742	1,60	0,030	0,68	0,50	0,53	0,48	17,05	37,50	4,
7. ^a	1	80	225	0,50	4,938	4,524	3,835	11,083	5,248	2,01	0,069	1,65	0,45	0,46	0,41	22,68	38,88	8,
Total	4.889		1.86	672,09														

S U B T R A M O

E X I S T E N C I A S

CLASE	E N V O L U M E N				C R E C I M I E N T O S			L E Ñ A S	
	CON CORTEZA m ³	SIN CORTEZA m ³	Cilindro Ideal m ³	COMERCIAL m ³	MEDIO m ³	CORRIENTE m ³	RELATIVO m ³	GRUESAS m ³	TOTALES m ³
1. ^a	615,426	553,955	1.000,420	542,303	392,377	8,668	10,462	38,095	95,26
2. ^a	770,473	667,495	1.603,110	675,058	466,205	8,630	18,337	70,729	353,64
3. ^a	2.576,014	2.352,682	4.601,240	2.503,431	1.252,475	45,436	55,127	72,643	153,01
4. ^a	2.017,939	1.774,328	3.895,590	1.830,528	926,162	28,184	34,910	290,583	726,45
5. ^a	890,574	829,706	1.483,530	1.031,300	288,750	5,680	6,323	147,924	264,14
6. ^a	70,419	67,455	141,910	71,132	24,008	0,444	0,479	12,006	26,40
7. ^a	4,938	4,524	11,080	5,248	2,010	0,069	0,081	11,200	19,206
Totales	6.945,783	6.250,145	12.736,880	6.659,000	3.351,987	97,111	125,719	643,180	1.638,139

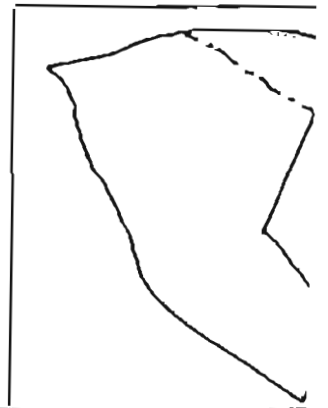
SECCION 10

CUARTEL D

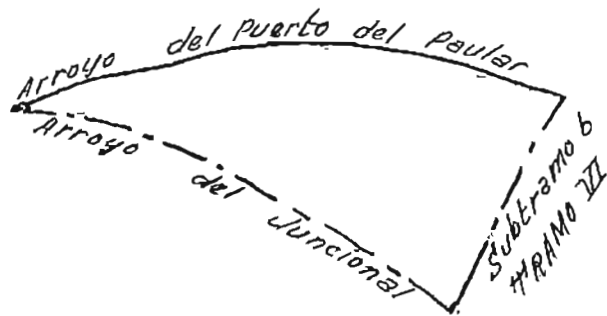
VAQUERIZAS ALTAS

TRAMO V

SUBTRAMO B



SUBTRAMO



Escala 1:10,000

SITUACION

Exposición NO. é inclinaciones de 22 á 31°.

LIMITES

N.- Arroyo del Puerto del Paular.
 S.- Divisoria del subtramo "b" del Tramo VI de V. Altas.
 E.- Id. Id. Id. Id.
 O.- Arroyo del Juncional.

SUELO

Gnéisico, con algunos cantizales y profundidades medias de 0 á 20 cm.

VUELO

P. Sylvestris.

REPOBLACION

Abundante especialmente en la parte baja.

SUPERFICIE

CLASE	NOTACION	Ha ³
POBLADA..	S p.	18,2010
RASA.....	Sr.	-
Forestal.....	Sf = Sp + Sr	18,2010
Inforestal....	Sl	0,2260
TOTAL...	Sf = Sr + Sl	18,4270

OBSERVACIONES

Número de piés de 10 á 19 cm. = 1.620

Diámetro medio = 14 cm.

Area Basimétrica = 23,97

CLASE DE

Estado = IV
 Edad = VII
 Calidad = I

RELACION DE ESPACIAMIENTO

$$c = \sqrt{\frac{SP}{\sum nd^2}} = 17,83$$

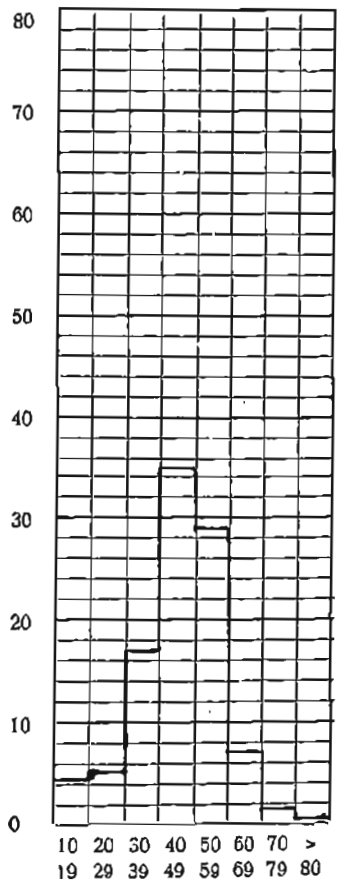
AREA BASIMETRICA

$$a = \frac{A}{SP} = 24,71$$

GRAFICA

DEL AREA BASIMETRICA

% QUE EL AREA DE CADA CLASE REPRESENTA EN LA TOTAL



VALORES MODULARES

CLASE	NUMERO DE PIES	DIAMETRICO MEDIO cm	EDAD "A"	AREA BASIMETRICA $\frac{H}{4} \Sigma nd^2$ m ²	VOLUMENES					CRECIMIENTOS			COEF. MORFICOS			LEÑAS		
					CON CORTEZA "B" m ³	SIN CORTEZA "C" m ³	10 AÑOS ANTES "D" m ³	Cilindro ideal "E" m ³	Comercial "G" m ³	MEDIO $100 \frac{C}{A}$ %	Corriente $\frac{C-D}{10}$ m ³	Relativo $20 \frac{C-D}{C+D}$ %	B/E	C/E	C/E	Gruesas %	Totales %	
1. ^a	591	24	75	27,63	0,300	0,268	0,220	0,476	0,282	0,35	0,005	2,00	0,63	0,72	0,56	10,65	53,25	10
2. ^a	808	35	93	78,06	0,826	0,749	0,579	1,516	0,791	0,81	0,017	2,56	0,55	0,60	0,49	9,70	38,80	9
3. ^a	1.039	44	138	158,39	1,648	1,577	1,337	2,869	1,470	1,14	0,024	1,65	0,58	0,64	0,55	3,89	15,66	4
4. ^a	582	53	168	129,26	2,703	2,466	2,141	5,122	2,764	1,63	0,033	1,47	0,53	0,57	0,48	23,04	52,04	8
5. ^a	109	63	163	33,81	4,335	4,060	3,287	8,135	4,706	2,49	0,077	2,11	0,53	0,57	0,50	25,84	55,37	6
6. ^a	11	71	205	4,37	4,983	4,523	4,145	9,963	4,879	2,21	0,038	0,88	0,50	0,53	0,45	16,06	32,12	9
7. ^a																		
Total	3.140		132	431,52														

S U B T R A M O

E X I S T E N C I A S

CLASE	E N V O L U M E N				C R E C I M I E N T O S			L E Ñ A S	
	CON CORTEZA m ³	SIN CORTEZA m ³	Cilindro Ideal m ³	COMERCIAL m ³	MEDIO m ³	CORRIENTE m ³	RELATIVO m ³	GRUESAS m ³	TOTALE m ³
1. ^a	177,536	158,624	281,200	166,662	206,850	2,884	3,551	18,907	94,53
2. ^a	667,085	605,030	1.225,250	638,724	654,480	3,720	17,077	64,707	258,82
3. ^a	1.712,688	1.638,087	2.980,470	1.527,330	1.184,460	24,926	28,259	66,623	268,20
4. ^a	1.572,855	1.435,445	2.981,180	1.608,823	948,660	18,927	23,121	362,386	818,51
5. ^a	472,461	442,551	886,780	512,954	271,410	8,434	9,969	122,084	261,60
6. ^a	54,817	49,753	109,590	53,669	24,310	0,415	0,482	8,804	17,60
7. ^a									
Totales	4.657,442	4.329,490	8.464,470	4.508,162	3.290,170	69,306	82,459	643,511	1.719,297

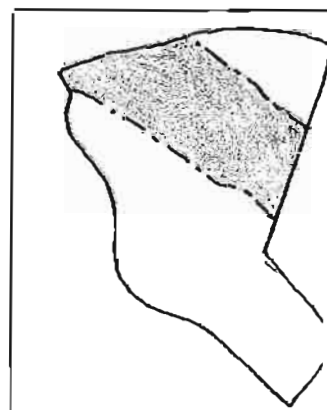
SECCION 18

CUARTEL D

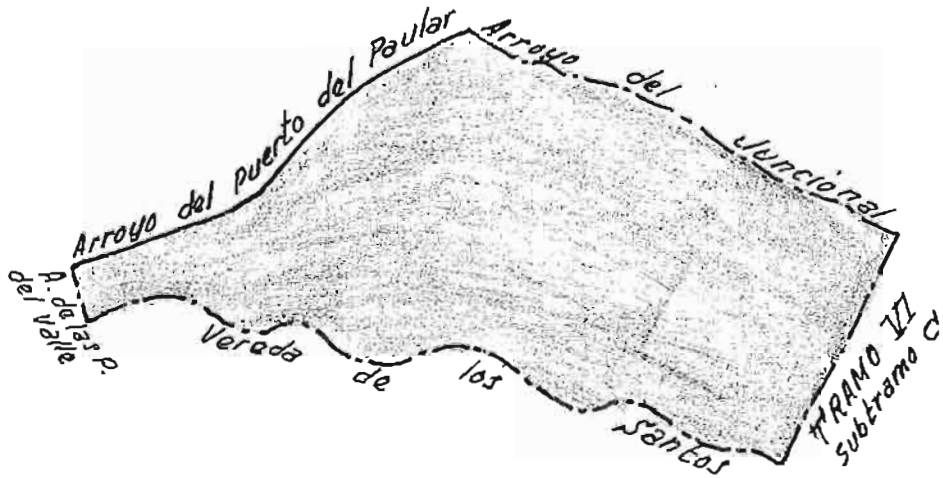
VAQUERIZAS ALTAS

TRAMO V

SUBTRAMO b



SUBTRAMO b



Escala 1:10,000

DESCRIPCION

SITUACION

Exposición N. é inclinaciones de 18 á 22°:

LIMITES

- N.- Arroyo del Puerto del Paular.
- S.- Divisoria de Majada Alta y subtramo "C" del Tramo VI de V. Altas.
- E.- Arroyo del Juncional.
- O.- Divisoria de Majada Alta.

SUELO

Granítico, con profundidades medias de 20 á 40 cm.

VUELO

P. Sylvestris.

REPOBLACION

Abundante en todo el subtramo.

SUPERFICIE

CLASE	NOTACION	Ha ³
POBLADA...	Sp.	35,6070
RASA.....	Sr.	-
Forestal.....	Sf=Sp+Sr	35,6070
Inforestal....	Sl	0,2310
TOTAL...	Sf=Sr+Sl	35,8380

OBSERVACIONES

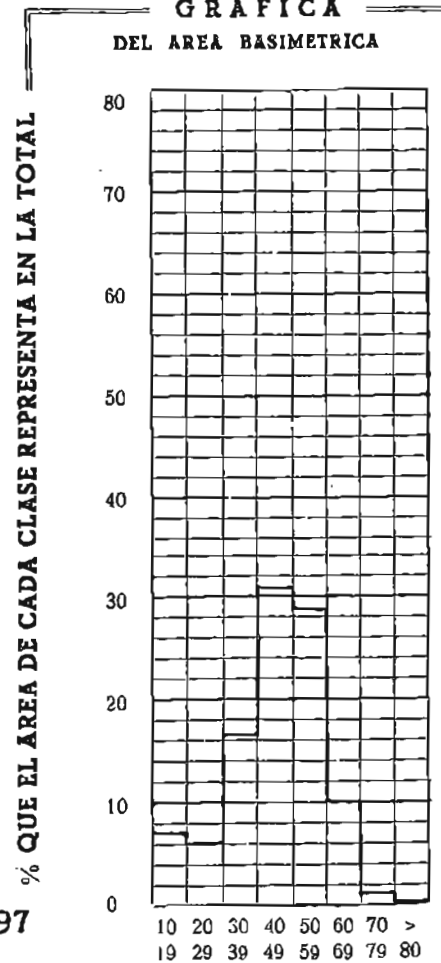
Número de piés de 10 á 19 cm. = 7.727

Diámetro medio = 14 cm.

Area Basimétrica = 116,81

CLASE DE	RELACION DE ESPACIAMIENTO	AREA BASIMETRICA
Estado = II	$e = \sqrt{\frac{SP}{\sum nd^2}} = 12,66$	$a = \frac{A}{SP} = 48,97$
Edad = VII		
Calidad = II		

GRAFICA
DEL AREA BASIMETRICA



VALORES MODULARES

CLASE	NUMERO DE PIES	DIAMETRICO MEDIO cm	EDAD "A"	AREA BASIMETRICA $\frac{H}{4} \Sigma nd^2$ m ²	VOLUMENES					CRECIMIENTOS			COEF. MORFICOS			LEÑAS		
					CON CORTEZA "B" m ³	SIN CORTEZA "C" m ³	10 AÑOS ANTES "D" m ³	Cilindro Ideal "E" m ³	Comercial "G" m ³	MEDIO $100 \frac{C}{A}$ %	Corriente $\frac{C-D}{10}$ m ³	Relativo $20 \frac{C-D}{C+D}$ %	B/E	C/F	C/E	Gruesas %	Totales %	
					1. ^a	2.374	24	75	111,03	0,300	0,268	0,220	0,476	0,282	0,35	0,005	2,00	
2. ^a	2.966	35	93	283,35	0,826	0,749	0,579	1,516	0,791	0,81	0,017	2,56	0,55	0,60	0,49	9,70	38,80	9
3. ^a	3.593	44	138	541,31	1,648	1,577	1,337	2,869	1,471	1,14	0,024	1,65	0,58	0,64	0,55	3,89	15,66	4
4. ^a	2.220	54	168	503,45	2,703	2,466	2,141	5,122	2,764	1,63	0,033	1,47	0,53	0,57	0,48	23,04	52,04	8
5. ^a	586	62	163	177,07	4,335	4,060	3,287	8,135	4,706	2,49	0,077	2,11	0,53	0,57	0,50	25,84	55,37	6
6. ^a	46	73	205	19,32	4,983	4,523	4,145	9,963	4,879	2,21	0,038	0,88	0,50	0,53	0,45	16,06	32,12	9
7. ^a	5	83	225	2,68	4,938	4,524	3,835	11,083	5,248	2,01	0,069	1,65	0,45	0,46	0,41	22,68	38,88	8
Total	12.790		133	1.638,21														

S U B T R A M O _b

E X I S T E N C I A S

CLASE	E N V O L U M E N				C R E C I M I E N T O S			L E Ñ A S	
	CON CORTEZA m ³	SIN CORTEZA m ³	Cilindro Ideal m ³	COMERCIAL m ³	MEDIO m ³	CORRIENTE m ³	RELATIVO m ³	GRUESAS m ³	TOTALES m ³
1. ^a	713,150	637,182	1.129,550	669,468	830,900	11,585	14,263	75,950	379,75
2. ^a	2.448,730	2.220,941	4.497,640	2.344,623	2.402,460	50,363	62,687	237,527	950,10
3. ^a	5.922,701	5.664,724	9.588,280	5.283,866	4.096,020	86,196	97,725	230,393	927,49
4. ^a	5.999,550	5.475,408	11.371,510	6.136,746	3.618,600	72,194	88,193	1.382,296	3.122,16
5. ^a	2.540,017	2.379,219	4.767,170	2.757,716	1.459,140	45,345	53,594	656,340	1.406,40
6. ^a	229,236	208,058	458,300	224,434	101,660	1,737	2,017	36,815	73,63
7. ^a	24,692	22,619	55,410	26,239	10,050	0,344	0,407	5,600	9,600
Totales	17.878,076	16.608,151	31.867,860	17.443,092	12.518,830	267,764	318,886	2.624,921	6.869,258

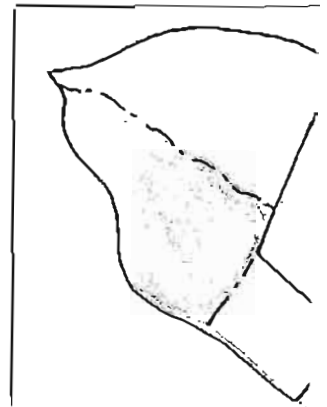
SECCION 1º

CUARTEL D

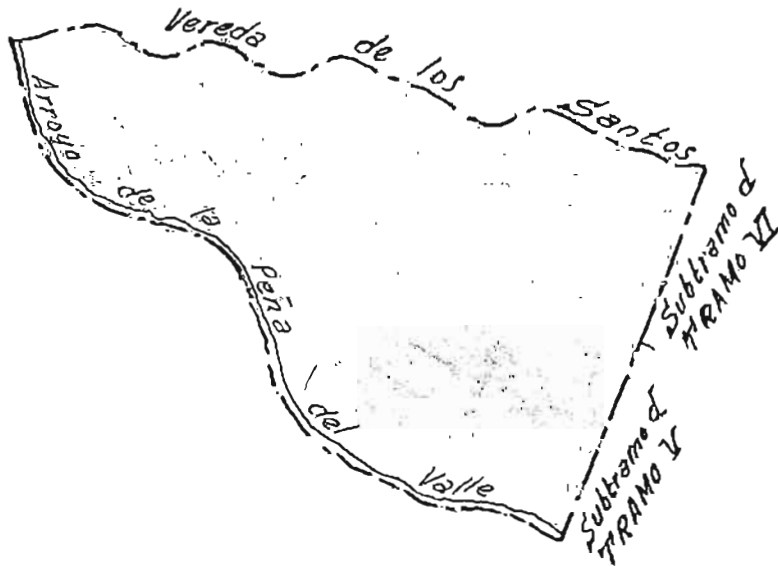
VAQUERIZAS ALTAS

TRAMO v

SUBTRAMO e



SUBTRAMO ^a



Escala 1:10,000

DESCRIPCION

SITUACION

Exposición SO. á inclinaciones de 20 á 26°.

LIMITES

- N.- Divisoria de Majada Alta.
- S.- Divisoria con el subtramo "d" del Tramo V de V. Altas.
- E.- Divisoria con el subtramo "d" del Tramo VI de V. Altas.
- O.- Arroyo de las Pefias del Valle.

SUELO

Granítico, con profundidades de 20 á 40 cm.

VUELO

P. Sylvestris y bastante matorral.

REPOBLACION

Escasa.

SUPERFICIE

CLASE	NOTACION	Ha ³
POBLADA..	S p.	41,5980
CASA.....	S r.	-
Forestal.....	Sf = Sp + Sr	41,5980
Inforestal....	Sl	-
TOTAL....	Sf = Sr + Sl	41,5980

OBSERVACIONES

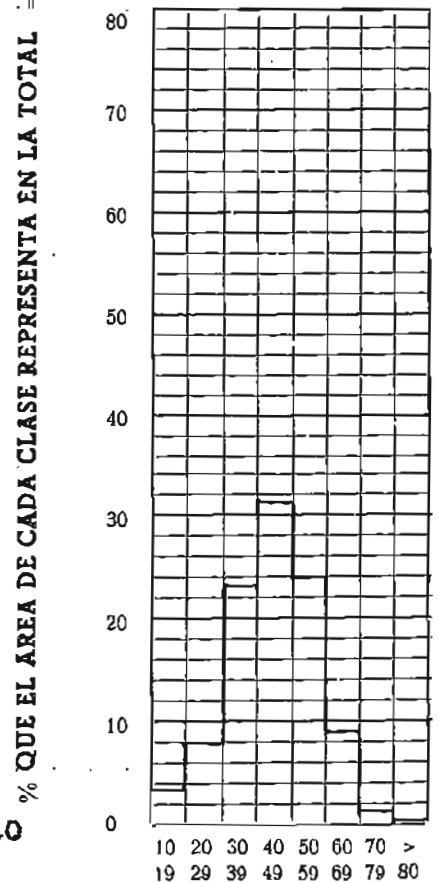
Número de plés de 10 á 19 cm. = 5.254

Diámetro medio = 15 cm.

Area Basimétrica = 93,34

CLASE DE	RELACION DE ESPACIAMIENTO		AREA BASIMETRICA
	Estado = I	$c = \sqrt{\frac{S P}{\Sigma n d^2}} = 11,60$	$a = \frac{A}{S P} = 58,40$
Edad = VI			
Calidad = III			

GRAFICA DEL AREA BASIMETRICA



VALORES MODULARES

CLASE	NUMERO DE PIES	DIAMETRICO MEDIO cm	EDAD "A"	AREA BASIMETRICA $\frac{H}{4} \Sigma nd^2$ m ²	VOLUMENES					CRECIMIENTOS			COEF. MORFICOS			LEÑAS		CORTIZAS %
					CON CORTEZA "B" m ³	SIN CORTEZA "C" m ³	10 AÑOS ANTES "D" m ³	Cilindro ideal "E" m ³	Comercial "G" m ³	MEDIO $100 \frac{C}{A}$ %	Corriente $\frac{C-D}{10}$ m ³	Relativo $20 \frac{C-D}{C+D}$ %	B/E	C/F	C/E	Gruesas %	Totales %	
1. ^a	4.032	25	75	194,39	0,300	0,268	0,220	0,476	0,282	0,35	0,005	2,00	0,63	0,72	0,56	10,65	53,25	10,
2. ^a	5.897	35	104	570,10	0,983	0,841	0,699	1,526	0,856	0,80	0,014	1,85	0,64	0,63	0,53	3,26	19,56	14,
3. ^a	4.929	44	102	746,44	1,466	1,341	1,091	2,785	1,427	1,32	0,025	2,07	0,53	0,59	0,48	10,92	27,30	8,
4. ^a	2.540	54	168	578,68	2,703	2,466	2,141	5,122	2,764	1,63	0,033	1,47	0,53	0,57	0,48	23,04	52,04	8,
5. ^a	708	63	163	219,01	4,335	4,060	3,287	8,135	4,706	2,49	0,077	2,11	0,53	0,57	0,50	25,84	55,37	6,
6. ^a	60	73	205	25,18	4,983	4,523	4,145	9,963	4,879	2,21	0,038	0,88	0,50	0,53	0,45	16,06	32,12	9,
7. ^a	4	83	225	2,13	4,938	4,524	3,835	11,083	5,248	2,01	0,069	1,65	0,45	0,46	0,41	22,68	38,88	8,
Total	18.170		118	2.335,93														

S U B T R A M O

E X I S T E N C I A S

CLASE	E N V O L U M E N				C R E C I M I E N T O S			L E Ñ A S	
	CON CORTEZA m ³	SIN CORTEZA m ³	Cilindro Ideal m ³	COMERCIAL m ³	MEDIO m ³	CORRIENTE m ³	RELATIVO m ³	GRUESAS m ³	TOTALES m ³
1. ^a	1.211,213	1.082,189	1.918,420	1.137,024	1.411,200	19,676	24,224	128,994	644,97
2. ^a	5.796,751	4.960,556	9.000,000	5.045,473	4.717,600	83,914	107,240	188,974	1.133,84
3. ^a	7.225,914	6.610,775	13.726,280	7.034,176	6.506,280	123,669	149,576	789,070	1.972,67
4. ^a	6.864,350	6.264,656	13.010,640	7.021,322	4.140,200	82,601	100,906	1.581,546	3.572,20
5. ^a	3.068,826	2.874,551	5.759,650	3.331,848	1.762,920	54,785	64,752	792,985	1.699,20
6. ^a	299,004	271,380	597,780	292,740	132,600	2,266	2,631	48,020	96,040
7. ^a	19,753	18,095	44,330	20,991	8,040	0,276	0,326	4,480	7,680
Totales	24.485,811	22.082,202	44.057,100	23.883,574	18.678,840	367,187	449,655	3.534,069	9.126,627

SECCION 18

CUARTEL D

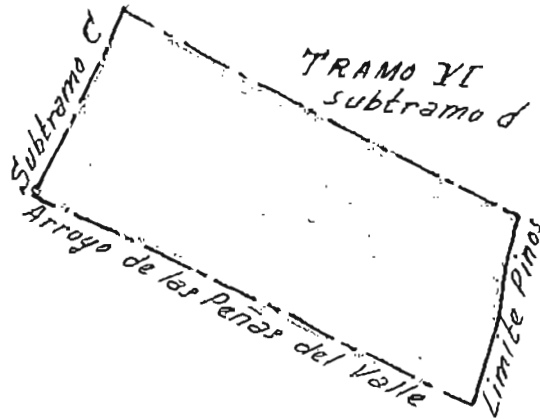
VAQUEEZAS ALTAS

TRAMO V

SUBTRAMO a



SUBTRAMO



Escala 1:10,000

DESCRIPCION

SITUACION

Exposición SO. é inclinaciones medias de 33 á 41°.

LIMITES

- N.- Subtramo "b" del Tramo V de V. Altas.
- S.- Límite superior de Pinos.
- E.- Divisoria con el subtramo "d" del Tramo VI de V. Altas.
- O.- Arroyo de las Peñas del Valle.

SUELO

Granítico, con profundidades de 20 á 40 cm.

VUELO

P. Sylvestris y algo de matorral

REPOBLACION

Escasa en todo el subtramo.

SUPERFICIE

CLASE	NOTACION	Ha ²
POBLADA..	Sp.	18,0820
RASA.....	Sr.	-
Forestal.....	Sf = Sp + Sr	18,0820
Inforestal....	Si	0,2430
TOTAL...	Sf = Sr + Si	18,3250

OBSERVACIONES

Número de piés de 10 á 19 cm. = 2.179

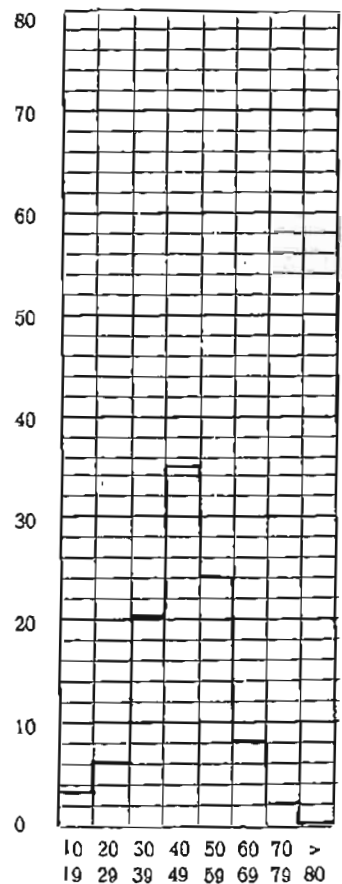
Díametro medio = 13 cm.

Area Basimétrica = 31,28

CLASE DE	RELACION DE ESPACIAMIENTO		AREA BASIMETRICA
	Estado = II	$e = \sqrt{\frac{SP}{\Sigma nd^2}} = 13,36$	$a = \frac{A}{SP} = 43,93$
Edad = VIII			
Calidad = II			

GRAFICA
DEL AREA BASIMETRICA

% QUE EL AREA DE CADA CLASE REPRESENTA EN LA TOTAL



VALORES MODULARES

CLASE	NUMERO DE PIES	DIAMETRICO MEDIO cm	EDAD "A"	AREA BASIMETRICA $\frac{H}{4} \Sigma nd^2$ m ²	VOLUMENES					CRECIMIENTOS			COEF. MORFICOS			LEÑAS		CORTEZAS %
					CON CORTEZA "B" m ³	SIN CORTEZA "C" m ³	10 AÑOS ANTES "D" m ³	Cilindro Ideal "E" m ³	Comercial "G" m ³	MEDIO $100 \frac{C}{A}$ %	Corriente $\frac{C-D}{10}$ m ³	Relativo $20 \frac{C-D}{C+D}$ %	B/E	C/F	C/E	Gruesas %	Totales %	
					1. ^a	1.086	24	75	50,36	0,300	0,268	0,220	0,476	0,282	0,35	0,005	2,00	
2. ^a	1.701	35	123	164,12	1,013	0,929	0,778	1,599	0,959	0,61	0,015	1,77	0,63	0,67	0,58	1,58	7,90	8,
3. ^a	1.832	44	131	281,28	1,737	1,573	1,345	3,071	1,843	1,20	0,023	1,57	0,57	0,67	0,51	3,69	9,22	9,
4. ^a	868	54	168	196,57	2,703	2,466	2,141	5,122	2,764	1,63	0,033	1,47	0,53	0,57	0,48	23,04	52,04	8,
5. ^a	205	63	163	63,78	4,335	4,060	3,287	8,135	4,706	2,49	0,077	2,11	0,53	0,57	0,50	25,84	55,37	6,
6. ^a	38	72	205	15,59	4,983	4,523	4,145	9,963	4,879	2,21	0,038	0,88	0,50	0,53	0,45	16,06	32,12	9,
7. ^a	4	84	225	2,23	4,938	4,524	3,835	11,083	5,248	2,01	0,069	1,65	0,45	0,46	0,41	22,68	38,88	8,
Total	5.734		141	773,93														

S U B T R A M O a

E X I S T E N C I A S

CLASE	E N V O L U M E N				C R E C I M I E N T O S			L E Ñ A S	
	CON CORTEZA m ³	SIN CORTEZA m ³	Cilindro Ideal m ³	COMERCIAL m ³	MEDIO m ³	CORRIENTE m ³	RELATIVO m ³	GRUESAS m ³	TOTALES m ³
1. ^a	326,234	291,482	516,720	306,252	380,100	5,300	6,525	34,744	173,720
2. ^a	1.723,113	1.579,889	2.719,560	1.631,089	1.037,610	25,668	30,499	27,225	136,126
3. ^a	3.181,634	2.881,919	5.626,800	3.377,109	2.198,400	41,843	49,952	117,402	293,347
4. ^a	2.345,770	2.140,835	4.446,160	2.399,412	1.414,840	28,227	34,483	540,465	1.220,739
5. ^a	888,573	832,321	1.667,690	964,730	510,450	15,863	18,749	229,607	492,003
6. ^a	189,369	171,874	378,590	185,402	83,980	1,435	1,666	30,413	60,825
7. ^a	19,753	18,095	44,330	20,991	8,040	0,276	0,326	4,480	7,680
Totales	8.674,446	7.916,415	15.399,850	8.884,985	5.633,420	118,612	142,200	984,336	2.384,440

SECCION 1a

CUARTEL D

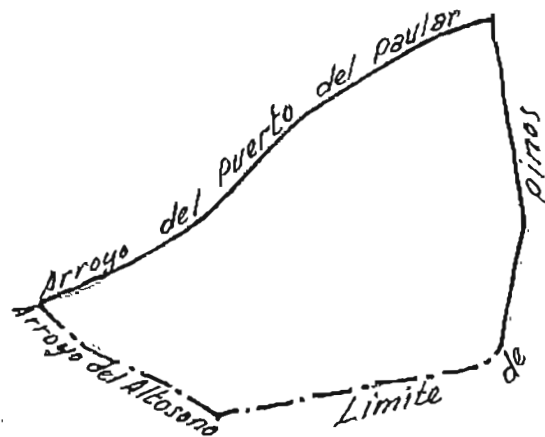
VAQUERIZAS ALTAS

TRAMO VI

SUBTRAMO .



SUBTRAMO



Escala 1:10,000

DESCRIPCION

SITUACION

Exposición O. ó inclinaciones de 37 á 42°.

LIMITES

- N.- Arroyo del Puerto del Paular.
- S.- Límite superior de Pinos.
- E.- Límite superior de Pinos.
- O.- Arroyo del Altozano.

SUELO

Gnéisico, con un gran Canchal en las inmediaciones del Arroyo del Altozano, profundidades de 20 á 40 cm.

VUELO

P. Sylvestris.

REPOBLACION

Abundante en todo el subtramo.

SUPERFICIE

CLASE	NOTACION	Ha ²
POBLADA..	S p.	25,5290
RASA.....	S r.	-
Forestal.....	Sf=Sp + Sr	25,5290
Infoestal....	Si	0,7940
TOTAL...	Sf=Sr + Si	26,3230

OBSERVACIONES

Número de piés de 10 á 19 cm. = 5.497

Diámetro medio = 14 cm.

Area Basimétrica = 81,46

CLASE DE

- Estado = I
- Edad = VII
- Calidad = IV

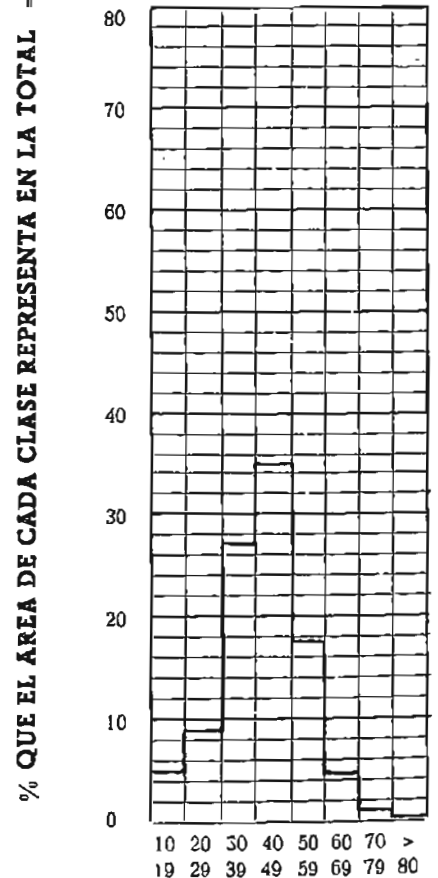
RELACION DE ESPACIAMIENTO

$$c = \sqrt{\frac{S P}{\sum nd^2}} = 11,25$$

AREA BASIMETRICA

$$a = \frac{A}{S P} = 62,13$$

GRAFICA
DEL AREA BASIMETRICA



VALORES MODULARES

CLASE	NUMERO DE PIES	DIAMETRICO MEDIO cm	EDAD "A"	AREA BASIMETRICA $\frac{H}{4} \Sigma nd^2$ m ²	VOLUMENES					CRECIMIENTOS			COEF. MORFICOS			LEÑAS		
					CON CORTEZA "B" m ³	SIN CORTEZA "C" m ³	10 AÑOS ANTES "D" m ³	Cilindro Ideal "E" m ³	Comercial "G" m ³	MEDIO $100 \frac{C}{A}$ %	Corriente $\frac{C-D}{10}$ m ³	Relativo $20 \frac{C-D}{C+D}$ %	B/E	C/F	C/E	Gruesas %	Totales %	
					1. ^a	3.170	24	93	145,35	0,190	0,169	0,115	0,309	0,156	0,18	0,005	3,80	0,61
2. ^a	4.645	35	126	439,58	0,994	0,933	0,787	1,646	1,016	0,74	0,015	1,70	0,60	0,67	0,57	4,83	24,15	6
3. ^a	3.865	44	128	580,79	1,375	1,264	1,110	2,577	1,410	0,99	0,015	1,31	0,53	0,55	0,49	17,46	34,92	8
4. ^a	1.255	53	208	281,35	2,177	2,056	1,824	4,581	1,974	0,99	0,023	1,20	0,48	0,54	0,45	14,71	29,42	5
5. ^a	240	63	219	75,01	3,254	2,947	2,687	6,003	3,228	1,35	0,026	0,93	0,54	0,60	0,49	29,51	49,18	9
6. ^a	52	74	226	22,15	4,534	4,249	3,839	9,483	4,424	1,88	0,041	1,02	0,48	0,49	0,45	28,23	42,35	6
7. ^a	17	86	225	9,81	4,938	4,524	3,835	11,083	5,248	2,01	0,069	1,65	0,45	0,46	0,41	22,68	38,88	8
Total	13.244		140	1.554,04														

S U B T R A M O

E X I S T E N C I A S

CLASE	E N V O L U M E N				C R E C I M I E N T O S			L E Ñ A S	
	CON CORTEZA m ³	SIN CORTEZA m ³	Cilindro Ideal m ³	COMERCIAL m ³	MEDIO m ³	CORRIENTE m ³	RELATIVO m ³	GRUESAS m ³	TOTALE m ³
1. ^a	601,349	536,364	978,900	493,252	570,600	17,086	22,851	101,628	355,69
2. ^a	4.618,988	4.334,250	7.647,530	4.719,320	3.437,300	67,678	78,523	223,097	1.115,48
3. ^a	5.314,375	4.886,906	9.961,260	5.450,423	3.826,350	59,714	69,618	927,890	1.855,78
4. ^a	2.731,508	2.579,653	5.749,280	2.477,370	1.242,450	29,103	32,778	401,805	803,61
5. ^a	780,840	707,184	1.440,700	774,744	324,000	6,228	7,262	230,426	384,01
6. ^a	235,789	220,958	493,120	230,032	97,760	2,134	2,405	66,563	99,85
7. ^a	83,951	76,903	188,420	89,213	34,170	1,171	1,385	19,040	32,641
Total	14.366,800	13.342,218	26.459,180	14.234,354	9.532,630	183,114	214,822	1.970,449	4.647,088

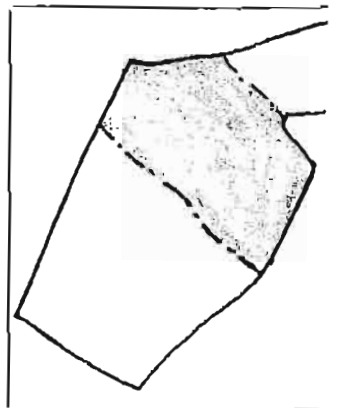
SECCION 1ª

CUARTEL D

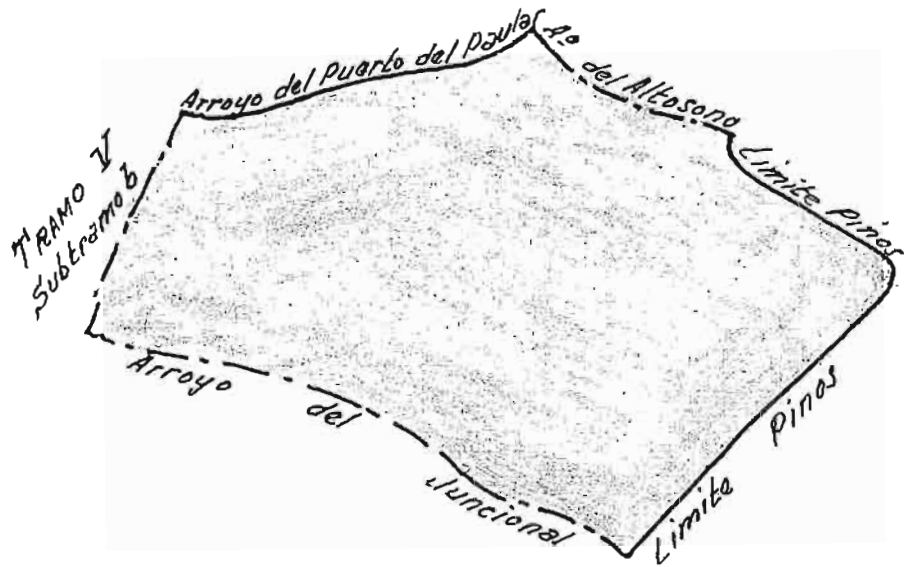
VAQUERIZAS ALTAS

TRAMO VI

SUBTRAMO b



SUBTRAMO b



Escala 1:10,000

SITUACION

Exposición O. é inclinaciones de 35 á 40°.

LIMITES

- N.- Arroyo del Puerto del Paular.
- S.- Límite superior de Pinos.
- E.- Arroyo del Altozano.
- O.- Arroyo del Juncional.

SUELO

Gnéisico con algunos cantisales, profundidades de 0 á 20 cm.

VUELO

P. Sylvestria.

REPOBLACION

Escasa.

SUPERFICIE

CLASE	NOTACION	Ha ²
POBLADA...	Sp.	53,0060
RASA.....	Sr.	-
Forestal.....	Sf=Sp+Sr	53,0060
Inforestal....	Sl	0,8130
TOTAL...	Sf=Sr+Sl	53,8190

OBSERVACIONES

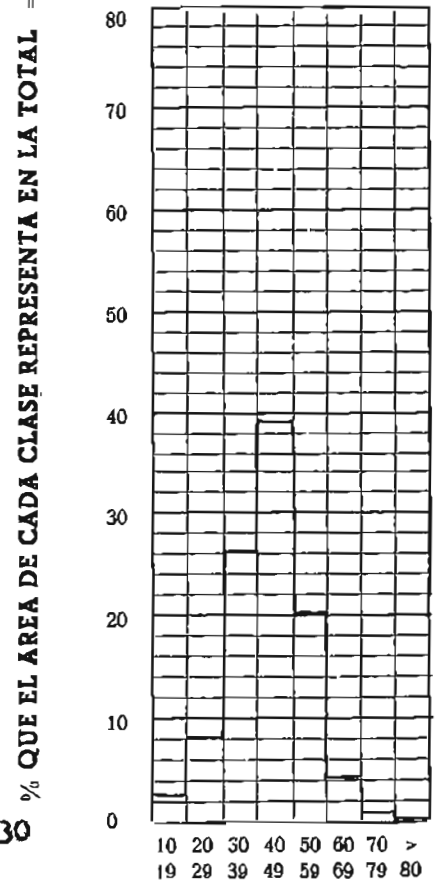
Número de piés de 10 á 19 cm. = 2.493

Diámetro medio = 15 cm.

Area Basimétrica = 42,96

CLASE DE	RELACION DE ESPACIAMIENTO		AREA BASIMETRICA
	Estado = IV	$e = \sqrt{\frac{SP}{\sum nd^2}} = 15,36$	$a = \frac{A}{SP} = 33,30$
Edad = VII			
Calidad = II			

GRAFICA DEL AREA BASIMETRICA



VALORES MODULARES

CLASE	NUMERO DE PIES	DIAMETRICO MEDIO cm	EDAD "A"	AREA BASIMETRICA $\frac{H}{4} \Sigma nd^2$ m ²	VOLUMENES					CRECIMIENTOS			COEF. MORFICOS			LEÑAS		
					CON CORTEZA "B" m ³	SIN CORTEZA "C" m ³	10 AÑOS ANTES "D" m ³	Cilindro Ideal "E" m ³	Comercial "G" m ³	MEDIO $100 \frac{C}{A}$ %	Corriente $\frac{C-D}{10}$ m ³	Relativo $20 \frac{C-D}{C+D}$ %	B/E	C/F	C/E	Gruesas %	Totales %	
1. ^a	2.677	25	96	138,46	0,376	0,342	0,290	0,654	0,347	0,36	0,005	1,66	0,57	0,67	0,52	8,52	25,56	8,
2. ^a	4.968	35	126	468,31	0,944	0,933	0,787	1,646	1,016	0,74	0,015	1,70	0,60	0,67	0,57	4,83	24,15	6,
3. ^a	4.584	44	128	694,94	1,375	1,264	1,110	2,577	1,410	0,99	0,015	1,31	0,53	0,55	0,49	17,46	34,92	8,
4. ^a	1.642	53	208	364,95	2,177	2,056	1,824	4,581	1,974	0,99	0,023	1,20	0,48	0,54	0,45	14,71	29,42	5,
5. ^a	227	64	219	73,06	3,254	2,947	2,687	6,003	3,228	1,35	0,026	0,93	0,54	0,60	0,49	29,51	49,18	9,
6. ^a	18	72	226	7,41	4,534	4,249	3,839	9,483	4,424	1,88	0,041	1,02	0,48	0,49	0,45	28,23	42,35	6,
7. ^a	4	83	225	2,15	4,938	4,524	3,835	11,083	5,248	2,01	0,069	1,65	0,45	0,46	0,41	22,68	38,88	8,
Total	14.120		139	1.749,28														

S U B T R A M O ^b

E X I S T E N C I A S

CLASE	E N V O L U M E N				C R E C I M I E N T O S			L E Ñ A S	
	CON CORTEZA m ³	SIN CORTEZA m ³	Cilindro Ideal m ³	COMERCIAL m ³	MEDIO m ³	CORRIENTE m ³	RELATIVO m ³	GRUESAS m ³	TOTALE m ³
1. ^a	1.006,284	916,069	1.750,490	929,187	963,720	14,001	16,704	85,735	257,20
2. ^a	4.940,179	4.635,641	8.179,310	5.047,488	3.676,320	72,384	83,983	238,611	1.193,05
3. ^a	6.303,000	5.796,010	11.814,340	6.464,357	4.538,160	70,823	82,569	1.100,504	2.201,00
4. ^a	3.573,813	3.375,131	7.522,170	3.241,308	1.625,580	38,078	42,886	525,708	1.051,41
5. ^a	738,545	668,878	1.362,660	732,779	306,450	5,891	6,868	217,945	363,21
6. ^a	81,619	76,486	170,690	79,627	33,840	0,739	0,833	23,041	34,56
7. ^a	19,753	18,095	44,330	20,991	8,040	0,276	0,326	4,480	7,680
Totales	16.663,193	15.486,310	30.843,990	16.515,737	11.152,110	202,192	234,169	2.196,024	5.108,145

SECCION 1*

CUARTEL D

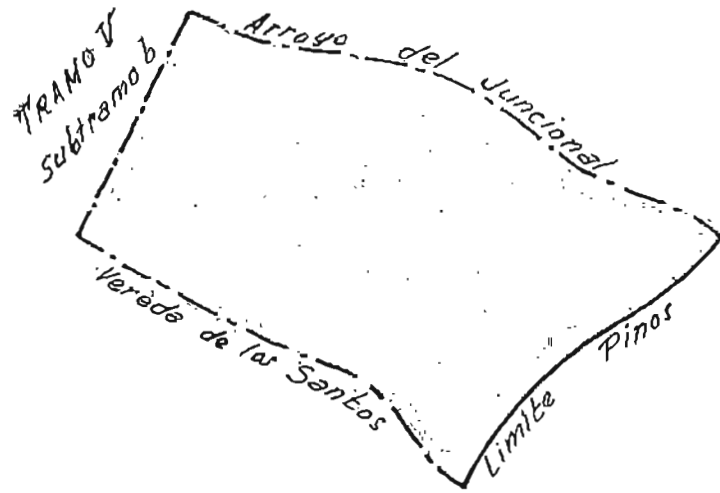
VAQUERIZAS ALTAS

TRAMO VI

SUBTRAMO c



SUBTRAMO



Escala 1:10,000

SITUACION

Exposición NE. con inclinaciones medias de 35 á 40°.

LIMITES

- N.- Arroyo del Juncional.
- E.- Arroyo del Juncional.
- S.- Divisoria de Majada Alta y Límite de Pinos.
- O.- Divisoria de Majada Alta y subtramo "b" del Tramo V de V. Altas.

SUELO

Gnéisico y profundidades de 20 á 40 cm.

VUELO

P. Sylvestris.

REPOBLACION

Escasa en todo el subtramo.

SUPERFICIE

CLASE	NOTACION	Ha ²
POBLADA..	Sp.	34,1660
RASA.....	Sr.	-
Forestal.....	Sf=Sp+Sr	34,1660
Inforestal....	Si	0,6450
TOTAL...	Sf=Sp+Si	34,8110

OBSERVACIONES

Número de piés de 10 á 19 cm. = 1.200

Díametro medio = 14 cm.

Area Basimétrica = 18,44

CLASE DE

Estado = VI
Edad = VIII
Calidad = I

RELACION DE ESPACIAMIENTO

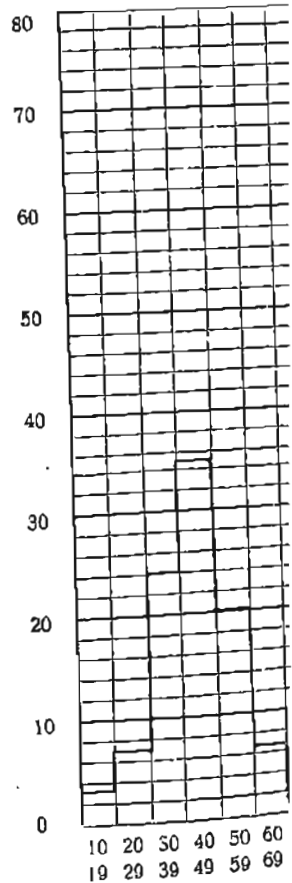
$$c = \sqrt{\frac{SP}{\sum nd^2}} = 22,03$$

AREA BASIMETRICA

$$a = \frac{A}{SP} = 16,18$$

GRAFICA = DEL AREA BASIMETRICA

% QUE EL AREA DE CADA CLASE REPRESENTA EN LA TOTAL



VALORES MODULARES

CLASE	NUMERO DE PIES	DIAMETRICO MEDIO cm	EDAD. "A"	AREA BASIMETRICA $\frac{H}{4} \sum nd^2$ m ²	VOLUMENES					CRECIMIENTOS			COEF. MORFICOS			LEÑAS		
					CON CORTEZA "B" m ³	SIN CORTEZA "C" m ³	10 AÑOS ANTES "D" m ³	Cilindro Ideal "E" m ³	Comercial "G" m ³	MEDIO $100 \frac{C}{A}$ %	Corriente $\frac{C-D}{10}$ m ³	Relativo $20 \frac{C-D}{C+D}$ %	B/E	C/F	C/E	Gruesas %	Totales %	
1. ^a	793	25	96	38,40	0,376	0,342	0,290	0,654	0,347	0,36	0,005	1,66	0,57	0,67	0,52	8,52	25,56	8,
2. ^a	1.472	35	126	138,47	0,994	0,933	0,787	1,646	1,016	0,74	0,015	1,70	0,60	0,67	0,57	4,83	24,15	6,
3. ^a	1.299	44	128	196,34	1,375	1,264	1,110	2,577	1,410	0,99	0,015	1,31	0,53	0,55	0,49	17,46	34,92	8,
4. ^a	530	52	208	113,95	2,177	2,056	1,824	4,581	1,974	0,99	0,023	1,20	0,48	0,54	0,45	14,71	29,42	5,
5. ^a	114	63	219	35,74	3,254	2,947	2,687	6,003	3,228	1,35	0,026	0,93	0,54	0,60	0,49	29,51	49,18	9,
6. ^a	31	73	226	13,14	4,534	4,249	3,839	9,483	4,424	1,88	0,041	1,02	0,48	0,49	0,45	28,23	42,35	6,
7. ^a	15	86	225	8,72	4,938	4,524	3,835	11,083	5,248	2,01	0,069	1,65	0,45	0,46	0,41	22,68	38,88	8,
Total	4.254		143	544,76														

S U B T R A M O

EXISTENCIAS

CLASE	EN VOLUMEN				CRECIMIENTOS			LEÑAS	
	CON CORTEZA m ³	SIN CORTEZA m ³	Cilindro Ideal m ³	COMERCIAL m ³	MEDIO m ³	CORRIENTE m ³	RELATIVO m ³	GRUESAS m ³	TOTALES m ³
1. ^a	298,089	271,365	518,540	275,250	285,480	4,147	4,948	25,397	76,19
2. ^a	1.463,757	1.373,523	2.423,500	1.495,552	1.089,280	21,447	24,884	70,699	353,49
3. ^a	1.786,125	1.642,456	3.347,910	1.831,850	1.286,010	20,070	23,398	311,857	623,71
4. ^a	1.153,545	1.089,415	2.427,980	1.046,220	524,700	12,291	13,843	169,686	339,37
5. ^a	370,899	335,912	684,330	368,003	153,900	2,958	3,449	109,452	182,46
6. ^a	140,566	131,725	293,970	137,135	58,280	1,272	1,434	39,682	59,53
7. ^a	74,075	67,856	166,250	78,717	30,150	1,033	1,222	16,800	28,80
Total	5.287,056	4.912,252	9.862,480	5.232,727	3.427,800	63,218	73,178	743,573	1.663,514

SECCION 10

CUARTEL D

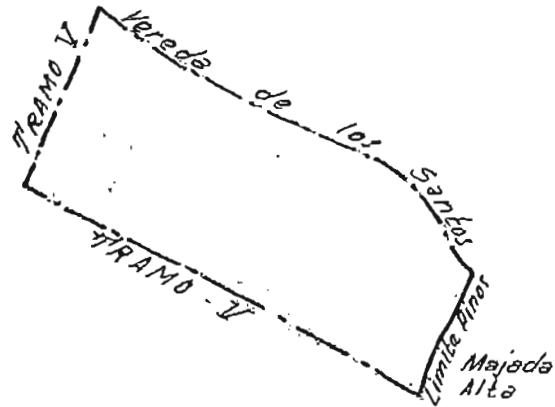
VAQUERIZAS ALTAS

TRAMO VI

SUBTRAMO a



SUBTRAMO a



Escala 1:10,000

DESCRIPCION

SITUACION

Exposición SO. é inclinaciones de 33 á 41°.

LIMITES

- N.- Subtramo "c" del Tramo V de V. Altas y Divisoria de Majada Alta.
- S.- Límite de pinos y subtramo "d" del Tramo V de V. Altas.
- E.- Subtramo "d" del Tramo V de V. Altas y el "c" del mismo.
- O.- Divisoria de Majada Alta y límite de pinos.

SUELO

Gnésico, con profundidades medias de 20 á 40 cm.

VUELO

P. Sylvestris y bastante matorral.

REPOBLACION

Escasa.

SUPERFICIE

CLASE	NOTACION	Ha ³
POBLADA..	S p.	16,3750
RASA.....	S r.	-
Forestal.....	Sf=Sp+Sr	16,3750
Inforestal....	Si	0,3175
TOTAL...	Sf=Sr+Si	16,6925

OBSERVACIONES

Número de piés de 10 á 19 cm. = 1.450

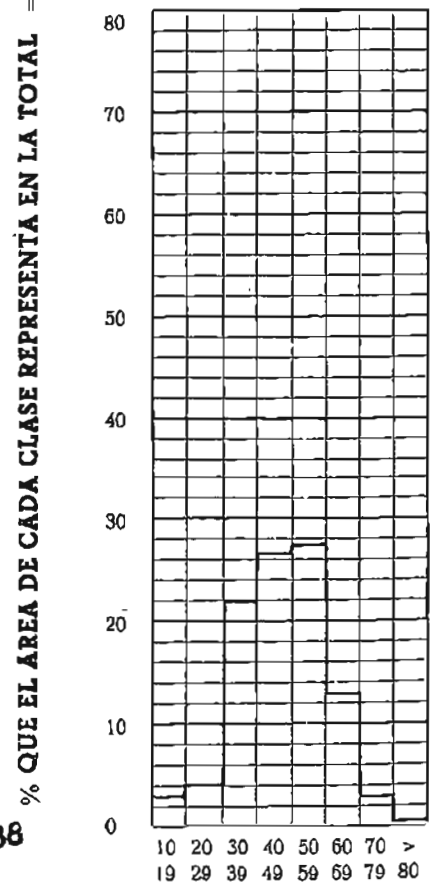
Diámetro medio = 14 cm.

Area Basimétrica = 23,13

CLASE DE	RELACION DE ESPAGIAMIENTO		AREA BASIMETRICA
	Estado = II	$e = \sqrt{\frac{SP}{\sum nd^2}} = 13,94$	$a = \frac{A}{SP} = 40,38$
Edad = VIII			
Calidad = II			

GRAFICA

DEL AREA BASIMETRICA



VALORES MODULARES

CLASE	NUMERO DE PIES	DIAMETRICO MEDIO cm	EDAD "A"	AREA BASIMETRICA $\frac{H}{4} \sum nd^2$ m ²	VOLUMENES					CRECIMIENTOS			COEF. MORFICOS			LEÑAS		
					CON CORTEZA "B" m ³	SIN CORTEZA "C" m ³	10 AÑOS ANTES "D" m ³	Cilindro Ideal "E" m ³	Comercial "G" m ³	MEDIO $100 \frac{C}{A}$ %	Corriente $\frac{C-D}{10}$ m ³	Relativo $20 \frac{C-D}{C+D}$ %	B/E	C/F	C/E	Gruesas %	Totales %	
1. ^a	541	25	96	27,60	0,376	0,342	0,290	0,654	0,347	0,36	0,005	1,66	0,57	0,67	0,52	8,52	25,56	8
2. ^a	1.520	35	143	149,53	0,799	0,766	0,618	1,406	0,764	0,54	0,015	2,15	0,57	0,63	0,55	6,01	16,02	4
3. ^a	1.169	44	128	179,22	1,375	1,264	1,110	2,577	1,410	0,99	0,015	1,31	0,53	0,55	0,49	17,46	34,92	8
4. ^a	800	54	208	182,18	2,177	2,056	1,824	4,581	1,974	0,99	0,023	1,20	0,48	0,54	0,45	14,71	29,42	5
5. ^a	292	63	219	91,88	3,254	2,947	2,687	6,003	3,228	1,35	0,026	0,93	0,54	0,60	0,49	29,51	49,18	9
6. ^a	43	74	226	18,61	4,534	4,249	3,839	9,483	4,424	1,88	0,041	1,02	0,48	0,49	0,45	28,23	42,35	6
7. ^a	3	85	225	1,72	4,938	4,524	3,835	11,083	5,248	2,01	0,069	1,65	0,45	0,46	0,41	22,68	38,88	8
Total	4.368		160	650,74														

S U B T R A M O

EXISTENCIAS

CLASE	EN VOLUMEN				CRECIMIENTOS			LEÑAS	
	CON CORTEZA m ³	SIN CORTEZA m ³	Cilindro Ideal m ³	COMERCIAL m ³	MEDIO m ³	CORRIENTE m ³	RELATIVO m ³	GRUESAS m ³	TOTALES m ³
1. ^a	203,362	185,130	353,760	187,781	194,760	2,829	3,376	17,326	51,9
2. ^a	1.215,088	1.164,320	2.136,360	1.161,888	820,800	22,526	26,124	73,027	194,6
3. ^a	1.607,375	1.478,084	3.012,860	1.648,524	1.157,310	18,061	21,057	280,648	561,25
4. ^a	1.741,200	1.644,400	3.664,880	1.579,200	792,000	18,552	20,894	256,130	512,26
5. ^a	950,022	860,407	1.752,850	942,605	394,200	7,577	8,835	280,351	467,22
6. ^a	194,879	182,716	407,770	190,219	80,840	1,765	1,989	55,042	82,574
7. ^a	14,815	13,571	33,250	15,743	6,030	0,207	0,244	3,360	5,760
Totales	5.926,841	5.528,628	11.361,730	5.725,960	3.445,940	71,517	82,519	965,884	1.875,747