

SECCION 10

CUARTEL 2

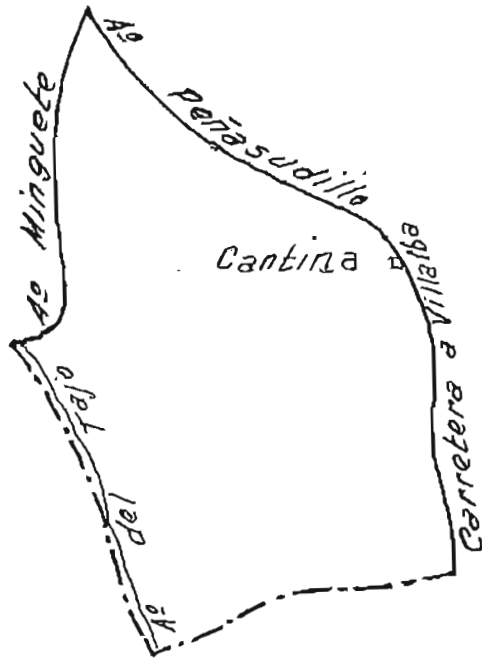
MARAVILLAS

TRAMO I

SUBTRAMO 2



# SUBTRAMO 2



Escala 1:10.000

**SITUACION**

Exposición NO. é inclinaciones de 15 á 22°.

**LIMITES**

- N.- Arroyo de Peñagodilla.
- S.- Carril del Encuartadero al Chorranco.
- E.- Carretera a Villalba.
- O.- Arroyo del Tejo y Minguete.

**SUELO**

Granítico con profundidades de 40 á 60 cm.

**VUELO**

P. Sylvestris.

**REPOBLACION**

Abundante.

**SUPERFICIE**

CLASE	NOTACION	Ha <sup>2</sup>
POBLADA..	S p.	27,4710
RASA.....	S r.	0,5520
Forestal.....	Sf = Sp + Sr	28,0230
Inforestal....	SI	0,7840
TOTAL...	Sf = Sr + SI	28,8070

**OBSERVACIONES**

Número de piés de 10 á 19 cm. = 10.205

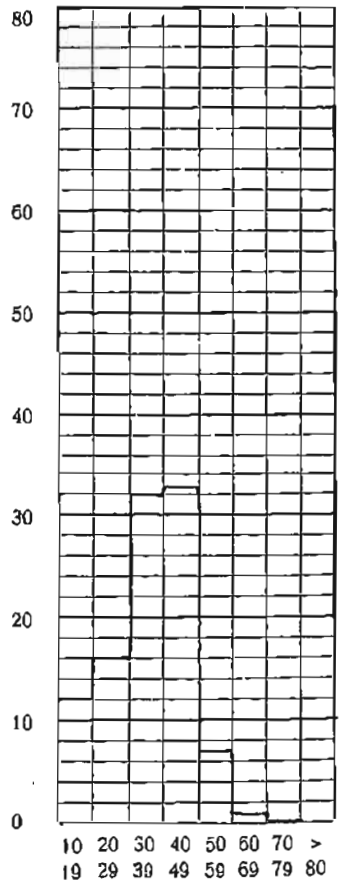
Diámetro medio = 14 cm.

Area Basimétrica = 154,84

CLASE DE	Estado = II	$c = \sqrt{\frac{S P}{\Sigma nd^2}} = 12,90$	$a = \frac{A}{S P} = 47,08$
	Edad = V		
	Calidad = III		

**GRAFICA DEL AREA BASIMETRICA**

% QUE EL AREA DE CADA CLASE REPRESENTA EN LA TOTAL



**VALORES MODULARES**

CLASE	NUMERO DE PIES	DIAMETRICO MEDIO cm	EDAD "A"	AREA BASIMETRICA $\frac{H}{4} \sum nd^2$ m <sup>2</sup>	VOLUMENES					CRECIMIENTOS			COEF. MORFICOS			LEÑAS		
					CON CORTEZA "B" m <sup>3</sup>	SIN CORTEZA "C" m <sup>3</sup>	10 AÑOS ANTES "D" m <sup>3</sup>	Cilindro ideal "E" m <sup>3</sup>	Comercial "G" m <sup>3</sup>	MEDIO $100 \frac{C}{A}$ %	Corriente $\frac{C-D}{10}$ m <sup>3</sup>	Relativo $20 \frac{C-D}{C+D}$ %	B/E	C/F	C/E	Gruesas %	Totales %	
1. <sup>a</sup>	4.515	24	72	207,39	0,314	0,285	0,192	0,599	0,290	0,39	0,009	4,03	0,53	0,58	0,34	2,15	8,87	8,
2. <sup>a</sup>	4.445	34	82	414,86	0,722	0,666	0,461	1,402	0,723	0,81	0,020	3,64	0,51	0,56	0,37	1,80	12,42	7,
3. <sup>a</sup>	2.850	43	117	421,34	1,323	1,187	0,878	2,964	1,178	1,01	0,031	3,00	0,45	0,51	0,40	0,98	8,84	10,
4. <sup>a</sup>	408	52	124	87,37	2,036	1,845	1,402	4,202	1,831	1,48	0,044	2,73	0,48	0,56	0,44	14,36	23,94	9,
5. <sup>a</sup>	12	64	148	7,60	3,156	3,045	2,608	6,423	3,676	2,06	0,044	1,55	0,49	0,55	0,47	7,21	12,36	3,
6. <sup>a</sup>	1	70	157	0,38	4,362	4,065	3,403	8,105	4,345	2,66	0,066	1,77	0,54	0,61	0,50	7,45	14,90	6,
7. <sup>a</sup>																		
Total	12.231		95	1.138,94														

**S U B T R A M O ..... a**

**E X I S T E N C I A S**

CLASE	E N V O L U M E N				C R E C I M I E N T O S			L E Ñ A S	
	CON CORTEZA m <sup>3</sup>	SIN CORTEZA m <sup>3</sup>	Cilindro Ideal m <sup>3</sup>	COMERCIAL m <sup>3</sup>	MEDIO m <sup>3</sup>	CORRIENTE m <sup>3</sup>	RELATIVO m <sup>3</sup>	GRUESAS m <sup>3</sup>	TOTALES m <sup>3</sup>
1. <sup>a</sup>	1.416,355	1.289,032	2.706,742	1.307,544	1.760,850	42,441	57,079	30,452	125,63
2. <sup>a</sup>	3.210,179	2.959,481	6.230,112	3.215,068	3.600,450	91,211	116,850	57,783	398,70
3. <sup>a</sup>	3.769,980	3.384,090	8.447,685	3.357,585	2.878,500	88,293	113,099	36,946	333,26
4. <sup>a</sup>	830,851	752,638	1.714,334	746,885	603,840	18,058	22,682	119,310	198,90
5. <sup>a</sup>	37,872	36,537	77,077	44,111	24,720	0,524	0,587	2,730	4,68
6. <sup>a</sup>	4,362	4,065	8,105	4,345	2,660	0,066	0,077	0,325	0,656
7. <sup>a</sup>									
Totales	9.269,599	8.425,844	19.184,056	8.675,538	8.871,020	240,594	310,375	247,546	1.061,838

SECCION 10

CUARTEL 8

MARAVILLAS

TRAMO 1

SUBTRAMO b



# SUBTRAMO <sup>b</sup>



Escala 1:10.000

**SITUACION**

Exposición NE., é inclinaciones de 5 á 10°.

**LIMITES**

- N.- Arroyo Minguete.
- S.- Divisoria con el subtramo "a" del Tramo II de Maravillas.
- E.- Arroyo del Tejo.
- O.- Arroyo de la Chorrana.

**SUELO**

Granítico, con profundidades del terreno que van de 40 á 60 cm.

**VUELO**

P. Sylvestris.

**REPOBLACION**

Abundante en todo el subtramo.

**SUPERFICIE**

CLASE	NOTACION	Ha <sup>2</sup>
POBLADA...	S p.	27,7050
RASA.....	S r.	-
Forestal.....	Sf = Sp + Sr	27,7050
Inforestal....	Si	0,3010
TOTAL...	Sf = Sr + Si	28,0060

**OBSERVACIONES**

Número de piés de 10 á 19 cm. = 1.995

Diámetro medio = 14 cm.

Area Basimétrica = 30,92

CLASE DE

- Estado = III
- Edad = V
- Calidad = IV

RELACION DE ESPACIAMIENTO

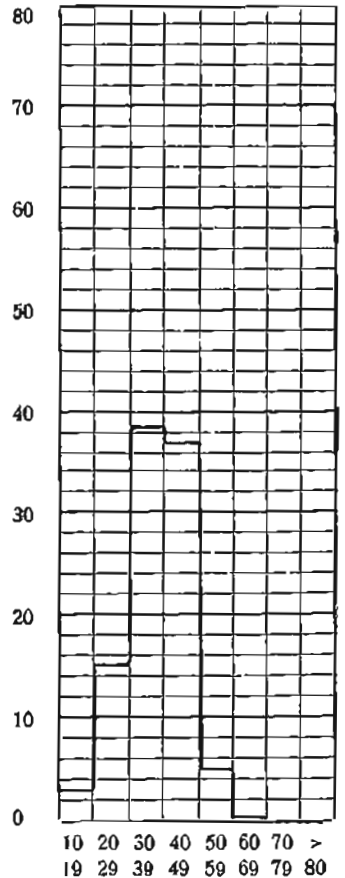
$$s = \sqrt{\frac{5P}{\sum nd^2}} = 15,20$$

AREA BASIMETRICA

$$a = \frac{A}{5P} = 33,95$$

**GRAFICA DEL AREA BASIMETRICA**

% QUE EL AREA DE CADA CLASE REPRESENTA EN LA TOTAL



**VALORES MODULARES**

CLASE	NUMERO DE PIES	DIAMETRICO MEDIO cm	EDAD "A"	AREA BASIMETRICA $\frac{H}{4} \sum nd^2$ m <sup>2</sup>	VOLUMENES					CRECIMIENTOS			COEF. MORFICOS			LEÑAS		
					CON CORTEZA "B" m <sup>3</sup>	SIN CORTEZA "C" m <sup>3</sup>	10 AÑOS ANTES "D" m <sup>3</sup>	Cilindro ideal "E" m <sup>3</sup>	Comercial "G" m <sup>3</sup>	MEDIO $100 \frac{C}{A}$ %	Corriente $\frac{C-D}{10}$ m <sup>3</sup>	Relativo $20 \frac{C-D}{C+D}$ %	B/E	C/F	C/E	Gruesas %	Totales %	
1. <sup>a</sup>	2,956	25	71	146,64	0,373	0,334	0,233	0,748	0,342	0,47	0,010	3,55	0,50	0,60	0,31	1,74	6,98	10
2. <sup>a</sup>	3.862	34	82	360,80	0,722	0,666	0,461	1,402	0,723	0,81	0,020	3,64	0,51	0,56	0,37	1,80	12,42	7
3. <sup>a</sup>	2.381	43	117	351,37	1,323	1,187	0,878	2,964	1,178	1,01	0,031	3,00	0,45	0,51	0,40	0,98	8,84	10
4. <sup>a</sup>	115	52	124	49,54	2,036	1,845	1,402	4,202	1,831	1,48	0,044	2,73	0,48	0,56	0,44	14,36	23,94	9
5. <sup>a</sup>	2	63	148	1,26	3,156	3,045	2,608	6,423	3,676	2,06	0,044	1,55	0,49	0,55	0,42	7,21	12,36	3
6. <sup>a</sup>																		
7. <sup>a</sup>																		
Total	9.316		93	909,61														

**S U B T R A M O b**

**EXISTENCIAS**

CLASE	EN VOLUMEN				CRECIMIENTOS			LEÑAS	
	CON CORTEZA m <sup>3</sup>	SIN CORTEZA m <sup>3</sup>	Cilindro Ideal m <sup>3</sup>	COMERCIAL m <sup>3</sup>	MEDIO m <sup>3</sup>	CORRIENTE m <sup>3</sup>	RELATIVO m <sup>3</sup>	GRUESAS m <sup>3</sup>	TOTAL m <sup>3</sup>
1. <sup>a</sup>	1.101,701	987,600	2.212,566	1.010,952	1.389,320	29,767	39,110	19,169	76,80
2. <sup>a</sup>	2.789,136	2.571,319	5.412,979	2.793,385	3.128,220	79,248	101,524	50,204	346,41
3. <sup>a</sup>	3.149,587	2.827,199	7.057,522	2.805,056	2.404,810	73,763	94,487	30,866	278,41
4. <sup>a</sup>	234,186	212,140	483,207	210,519	170,200	5,090	6,393	33,629	56,06
5. <sup>a</sup>	6,312	6,090	12,846	7,352	4,120	0,087	0,098	0,455	0,76
6. <sup>a</sup>									
7. <sup>a</sup>									
Totales	7.280,922	6.604,349	15.179,120	6.827,263	7.096,670	187,868	241,613	134,324	758,571



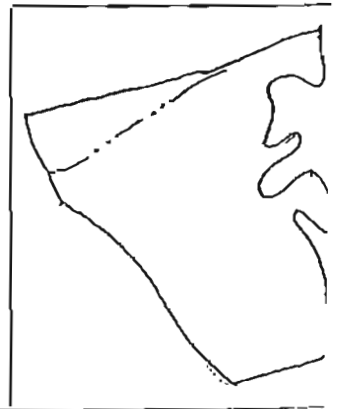
SECCION 10

CUARTEL B

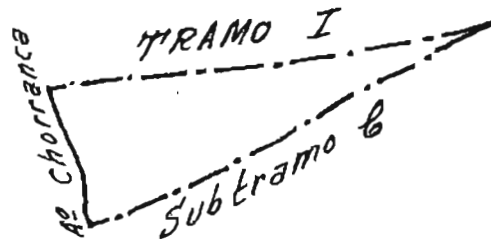
MARAVILLAS

TRAMO II

SUBTRAMO a



# SUBTRAMO 2



Escala 1:10.000

# DESCRIPCION

## SITUACION

Exposición NE. é inclinaciones medias de 5 á 10°.

## LIMITES

- N.- Divisoria con el subtramo "b" del Tramo I de Maravillas.
- S.- Divisoria con el subtramo "b" del mismo Tramo.
- E.- Arroyo del Tejo.
- O.- Arroyo de la Chorranca.

## SUELO

Gránico, con profundidades comprendidas entre 40 y 60 cm.

## VUELO

P. Sylvestris.

## REPOBLACION

Medianamente conseguida.

## SUPERFICIE

CLASE	NOTACION	Ha <sup>3</sup>
POBLADA..	S p.	3,8280
RASA.....	S r.	-
Forestal.....	Sf = Sp + Sr	3,8280
Inforestal....	SI	0,0720
TOTAL...	Sf = Sr + SI	3,9000

## OBSERVACIONES

Número de piés de 10 á 19 cm. = 1.400

Diaméto medio = 13 cm.

Area Basimétrica = 18,88

CLASE DE

Estado = II  
Edad = VI  
Calidad = II

RELACION DE ESPACIAMIENTO

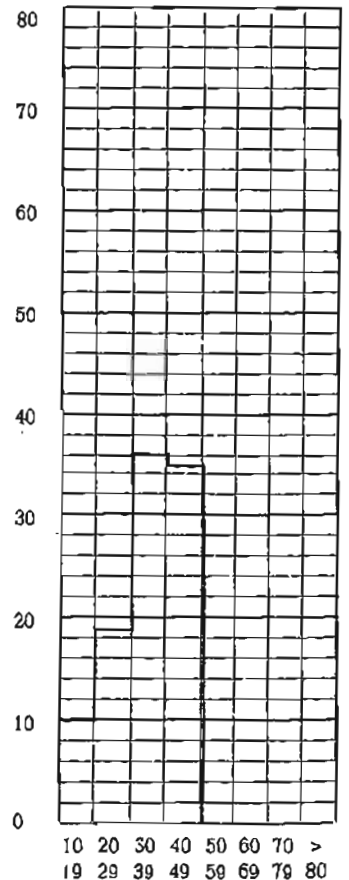
$$e = \sqrt{\frac{SP}{\sum nd^2}} = 13,01$$

AREA BASIMETRICA

$$a = \frac{A}{SP} = 46,41$$

% QUE EL AREA DE CADA CLASE REPRESENTA EN LA TOTAL

**GRAFICA**  
DEL AREA BASIMETRICA



**VALORES MODULARES**

CLASE	NUMERO DE PIES	DIAMETRICO MEDIO cm	EDAD "A"	AREA BASIMETRICA $\frac{H}{4} \Sigma nd^2$ m <sup>2</sup>	VOLUMENES					CRECIMIENTOS			COEF. MORFICOS			LEÑAS		CORTEZAS %
					CON CORTEZA "B" m <sup>3</sup>	SIN CORTEZA "C" m <sup>3</sup>	10 AÑOS ANTES "D" m <sup>3</sup>	Cilindro ideal "E" m <sup>3</sup>	Comercial "G" m <sup>3</sup>	MEDIO $100 \frac{C}{A}$ %	Corriente $\frac{C-D}{10}$ m <sup>3</sup>	Relativo $20 \frac{C-D}{C+D}$ %	B/E	C/F	C/E	Gruesas %	Totales %	
1. <sup>a</sup>	721	24	72	33,52	0,302	0,273	0,087	0,504	0,280	0,37	0,019	10,36	0,60	0,67	0,54	2,15	12,91	9,
2. <sup>a</sup>	677	35	108	63,74	0,771	0,717	0,508	1,465	0,710	0,66	0,021	3,41	0,53	0,59	0,49	2,05	13,16	11,
3. <sup>a</sup>	422	43	134	61,61	1,565	1,486	1,146	3,050	1,489	1,10	0,034	2,59	0,51	0,57	0,49	2,07	10,38	5,
4. <sup>a</sup>																		
5. <sup>a</sup>																		
6. <sup>a</sup>																		
7. <sup>a</sup>																		
Total	1.820		111	158,87														

**S U B T R A M O**

**EXISTENCIAS**

CLASE	EN VOLUMEN				CRECIMIENTOS			LEÑAS	
	CON CORTEZA m <sup>3</sup>	SIN CORTEZA m <sup>3</sup>	Cilindro Ideal m <sup>3</sup>	COMERCIAL m <sup>3</sup>	MEDIO m <sup>3</sup>	CORRIENTE m <sup>3</sup>	RELATIVO m <sup>3</sup>	GRUESAS m <sup>3</sup>	TOTALES m <sup>3</sup>
1. <sup>a</sup>	217,670	197,193	363,095	201,952	266,770	13,461	22,551	4,680	28,101
2. <sup>a</sup>	521,832	485,341	991,873	480,941	446,820	14,088	17,794	10,697	68,671
3. <sup>a</sup>	660,599	626,923	1.286,931	628,231	464,200	14,339	17,109	13,674	68,570
4. <sup>a</sup>									
5. <sup>a</sup>									
6. <sup>a</sup>									
7. <sup>a</sup>									
Totales	1.400,100	1.309,458	2.641,899	1.311,124	1.177,790	41,889	57,454	29,051	165,344

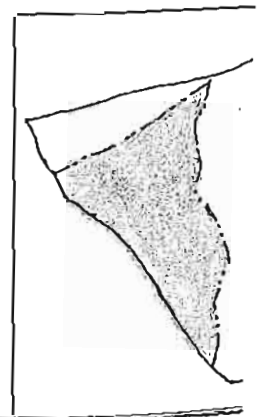
SECCION 1<sup>a</sup>

CUARTEL E

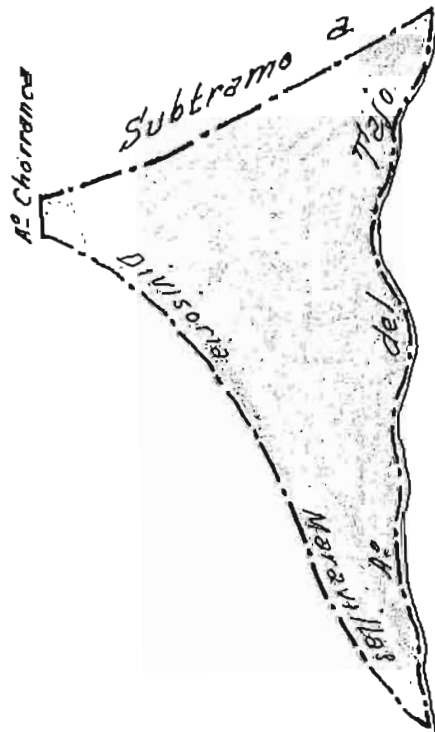
MARAVILLAS

TRAMO II

SUBTRAMO b



# SUBTRAMO b



Escala 1:10.000

DESCRIPCION

SITUACION

Exposición NE. é inclinaciones de 23 á 29°.

LIMITES

- N.- Divisoria con el subtramo "a" del Tramo II de Maravillas.
- S.- Divisoria de Maravillas.
- E.- Arroyo del Tejo.
- O.- Arroyo de la Chorrana.

SUELO

Granítico, con profundidades de 20 á 40 cm.

VUELO

P. Sylvestris.

REPOBLACION

Mucha repoblación en las partes bajas y poca en el resto.

SUPERFICIE

CLASE	NOTACION	Ha <sup>3</sup>
POBLADA..	S p.	30,2440
BASA.....	S r.	-
Forestal.....	Sf = Sp + Sr	30,2440
Inforestal....	Si	0,1300
TOTAL...	Sf = Sr + Si	30,3740

OBSERVACIONES

Número de piés de 10 á 19 cm. = 4.116

Diámetro medio = 14 cm.

Area Basimétrica = 43,82

CLASE DE

Estado = V  
 Edad = VI  
 Calidad = II

RELACION DE ESPACIAMIENTO

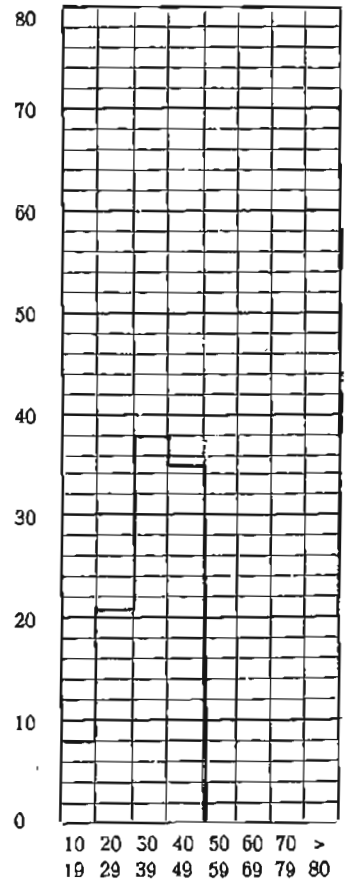
$$c = \sqrt{\frac{SP}{\sum nd^2}} = 20,84$$

AREA BASIMETRICA

$$a = \frac{A}{SP} = 18,08$$

% QUE EL AREA DE CADA CLASE REPRESENTA EN LA TOTAL

**GRAFICA**  
DEL AREA BASIMETRICA



**VALORES MODULARES**

CLASE	NUMERO DE PIES	DIAMETRICO MEDIO cm	EDAD "A"	AREA BASIMETRICA $\frac{H}{4} \Sigma nd^2$ m <sup>2</sup>	VOLUMENES					CRECIMIENTOS			COEF. MORFICOS			LEÑAS		
					CON CORTEZA "B" m <sup>3</sup>	SIN CORTEZA "C" m <sup>3</sup>	10 AÑOS ANTES "D" m <sup>3</sup>	Cilindro ideal "E" m <sup>3</sup>	Comercial "G" m <sup>3</sup>	MEDIO $100 \frac{C}{A}$ %	Corriente $\frac{C-D}{10}$ m <sup>3</sup>	Relativo $20 \frac{C-D}{C+D}$ %	B/E	C/F	C/E	Gruesas %	Totales %	
1. <sup>a</sup>	2.484	24	72	115,46	0,302	0,273	0,087	0,504	0,280	0,37	0,019	10,36	0,60	0,67	0,54	2,15	12,91	9
2. <sup>a</sup>	2.234	35	108	209,07	0,771	0,717	0,508	1,465	0,710	0,66	0,021	3,41	0,53	0,59	0,49	2,05	13,16	11
3. <sup>a</sup>	1.209	43	134	178,53	1,565	1,486	1,146	3,050	1,489	1,10	0,034	2,59	0,51	0,57	0,49	2,07	10,38	5
4. <sup>a</sup>																		
5. <sup>a</sup>																		
6. <sup>a</sup>																		
7. <sup>a</sup>																		
Total	5.927		109	503,06														

**S U B T R A M O         b**

**E X I S T E N C I A S**

CLASE	E N V O L U M E N				C R E C I M I E N T O S			L E Ñ A S	
	CON CORTEZA m <sup>3</sup>	SIN CORTEZA m <sup>3</sup>	Cilindro ideal m <sup>3</sup>	COMERCIAL m <sup>3</sup>	MEDIO m <sup>3</sup>	CORRIENTE m <sup>3</sup>	RELATIVO m <sup>3</sup>	GRUESAS m <sup>3</sup>	TOTAL m <sup>3</sup>
1. <sup>a</sup>	749,920	679,374	1.250,942	695,768	919,080	46,376	77,692	16,123	96,8
2. <sup>a</sup>	1.721,967	1.601,555	3.273,033	1.587,034	1.474,440	46,489	58,719	35,300	226,6
3. <sup>a</sup>	1.892,568	1.796,090	3.686,966	1.799,838	1.329,900	41,082	49,017	39,176	196,4
4. <sup>a</sup>									
5. <sup>a</sup>									
6. <sup>a</sup>									
7. <sup>a</sup>									
Totales	4.364,455	4.077,019	8.210,942	4.082,640	3.723,420	133,947	185,428	90,599	519,87



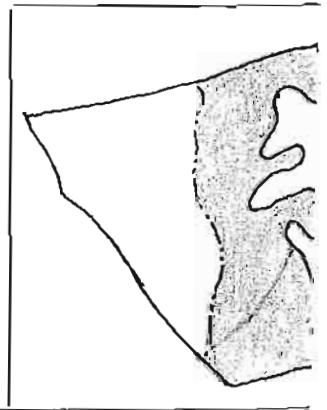
SECCION 1ª

CUARTEL B

MARAVILLAS

TRAMO II

SUBTRAMO 0



# SUBTRAMO .



Escala 1:10.000

DESCRIPCION

SITUACION

Exposición O, é inclinaciones de 27 á 30°.

LIMITES

- N.- Carril que va del Encuartadero al Chorrango.
- S.- Carril del Tirón de la Machorra.
- E.- Carretera de Villalba.
- O.- Arroyo del Tejo.

SUELO

Gnéisico, con profundidades desde 20 á 40 cm.

VUELO

P. Sylvestria.

REPOBLACION

Regular en la parte más baja, en el resto casi nula.

SUPERFICIE

CLASE	NOTACION	Ha <sup>3</sup>
POBLADA...	S p.	21,2020
RASA.....	S r.	-
Forestal.....	Sf = Sp + Sr	21,2020
Inforestal....	Sl	1,0400
TOTAL...	Sf = Sr + Sl	22,2420

OBSERVACIONES

Número de piés de 10 á 19 cm. = 3,069

Diámetro medio = 13 cm.

Area Basimétrica = 41,01

CLASE DE

- Estado = IV
- Edad = VI
- Calidad = III

RELACION DE ESPACIAMIENTO

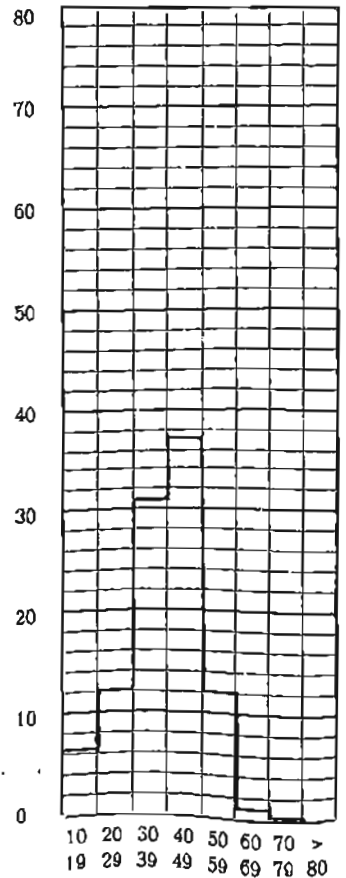
$$c = \sqrt{\frac{SP}{\sum nd^2}} = 16,03$$

AREA BASIMETRICA

$$a = \frac{A}{SP} = 30,54$$

% QUE EL AREA DE CADA CLASE REPRESENTA EN LA TOTAL

**GRAFICA**  
DEL AREA BASIMETRICA



**VALORES MODULARES**

CLASE	NUMERO DE PIES	DIAMETRICO MEDIO cm	EDAD "A"	AREA BASIMETRICA $\frac{H}{4} \sum nd^2$ m <sup>2</sup>	VOLUMENES					CRECIMIENTOS			COEF. MORFICOS			LEÑAS		
					CON CORTEZA "B" m <sup>3</sup>	SIN CORTEZA "C" m <sup>3</sup>	10 AÑOS ANTES "D" m <sup>3</sup>	Cilindro ideal "E" m <sup>3</sup>	Comercial "G" m <sup>3</sup>	MEDIO $100 \frac{C}{A}$ %	Corriente $\frac{C-D}{10}$ m <sup>3</sup>	Relativo $20 \frac{C-D}{C+D}$ %	B/E	C/F	C/E	Gruesas %	Totales %	
1. <sup>a</sup>	1.602	25	72	76,58	0,302	0,273	0,087	0,504	0,280	0,37	0,019	10,36	0,60	0,67	0,54	2,15	12,91	9
2. <sup>a</sup>	2.108	35	108	200,57	0,771	0,717	0,508	1,465	0,710	0,66	0,021	3,41	0,53	0,59	0,49	2,05	13,16	11
3. <sup>a</sup>	1.615	44	134	242,47	1,565	1,486	1,146	3,050	1,489	1,10	0,034	2,59	0,51	0,57	0,49	2,07	10,38	5
4. <sup>a</sup>	174	53	143	76,72	1,680	1,580	1,211	3,276	1,237	1,10	0,037	2,64	0,51	0,55	0,48	15,48	29,02	5
5. <sup>a</sup>	14	62	148	8,22	3,156	3,045	2,608	6,423	3,676	2,06	0,044	1,55	0,49	0,55	0,47	7,21	12,36	3
6. <sup>a</sup>	2	76	153	1,81	4,362	4,065	3,403	8,105	4,345	2,66	0,066	1,77	0,54	0,61	0,50	7,45	14,90	6
7. <sup>a</sup>																		
Total	5.515		117	606,37														

**S U B T R A M O**

**EXISTENCIAS**

CLASE	EN VOLUMEN				CRECIMIENTOS			LEÑAS	
	CON CORTEZA m <sup>3</sup>	SIN CORTEZA m <sup>3</sup>	Cilindro Ideal m <sup>3</sup>	COMERCIAL m <sup>3</sup>	MEDIO m <sup>3</sup>	CORRIENTE m <sup>3</sup>	RELATIVO m <sup>3</sup>	GRUESAS m <sup>3</sup>	TOTAL m <sup>3</sup>
1. <sup>a</sup>	483,644	438,147	806,767	448,720	592,740	29,909	50,105	10,398	62,4
2. <sup>a</sup>	1.624,846	1.511,225	3.088,431	1.497,523	1.391,280	43,867	55,407	33,309	213,8
3. <sup>a</sup>	2.528,121	2.399,244	4.925,104	2.404,250	1.776,500	54,878	65,478	52,332	262,4
4. <sup>a</sup>	292,250	274,885	570,111	215,186	191,400	6,408	7,715	45,240	84,8
5. <sup>a</sup>	44,184	42,627	89,923	51,463	28,840	0,611	0,685	3,185	5,46
6. <sup>a</sup>	8,738	8,130	16,210	8,690	5,320	0,132	0,155	0,651	1,30
7. <sup>a</sup>									
Total	4.981,783	4.674,259	9.496,546	4.625,832	3.986,080	135,807	179,546	145,116	630,26

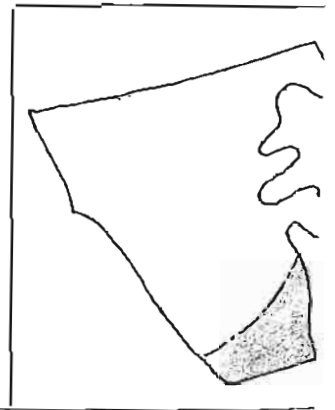
SECCION 10

CUARTEL E

MARAVILLAS

TRAMO II

SUBTRAMO a



# SUBTRAMO a



Escala 1:10.000

DESCRIPCION

SITUACION

Exposición NE. é inclinaciones del terreno de 19 á 25%.

LIMITES

- N.- Tirón de la Machorra.
- S.- Divisoria con el subtramo "a" del Tramo III de Maravillas.
- E.- Carretera a Villalba.
- O.- Divisoria de Maravillas.

SUELO

Granítico, con profundidades de 20 á 40 cm.

VUELO

P. Sylvestris.

REPOBLACION

Abundante en todo el subtramo.

SUPERFICIE

CLASE	NOTACION	Ha <sup>2</sup>
POBLADA...	S p.	12,6880
RASA.....	S r.	-
Forestal.....	Sf = Sp + Sr	12,6880
Inforestal....	Sl	0,3120
TOTAL...	Sf = Sr + Sl	13,0000

OBSERVACIONES

Número de piés de 10 á 19 cm. = 1.978  
 Diámetro medio = 13 cm.  
 Area Basimétrica = 25,45

CLASE DE

Estado = V  
 Edad = VII  
 Calidad = II

RELACION DE ESPACIAMIENTO

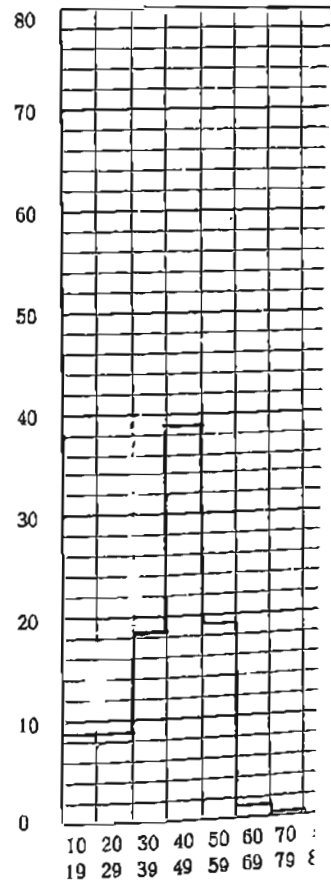
$$c = \sqrt{\frac{SP}{\sum nd^2}} = 19,07$$

AREA BASIMETRICA

$$a = \frac{A}{SP} = 21,69$$

% QUE EL AREA DE CADA CLASE REPRESENTA EN LA TOTAL

**GRAFICA**  
DEL AREA BASIMETRICA



**VALORES MODULARES**

CLASE	NUMERO DE PIES	DIAMETRICO MEDIO cm	EDAD "A"	AREA BASIMETRICA $\frac{H}{4} \Sigma nd^2$ m <sup>2</sup>	VOLUMENES					CRECIMIENTOS			COEF. MORFICOS			LEÑAS	
					CON CORTEZA "B" m <sup>3</sup>	SIN CORTEZA "C" m <sup>3</sup>	10 AÑOS ANTES "D" m <sup>3</sup>	Cilindro Ideal "E" m <sup>3</sup>	Comercial "G" m <sup>3</sup>	MEDIO $100 \frac{C}{A}$ %	Corriente $\frac{C-D}{10}$ m <sup>3</sup>	Relativo $20 \frac{C-D}{C+D}$ %	B/E	C/F	C/E	Gruesas %	Totales %
1. <sup>a</sup>	575	24	72	25,75	0,302	0,273	0,087	0,504	0,280	0,37	0,019	10,36	0,60	0,67	0,54	2,15	12,91
2. <sup>a</sup>	546	35	108	52,54	0,771	0,717	0,508	1,465	0,710	0,66	0,021	3,41	0,53	0,59	0,49	2,05	13,16
3. <sup>a</sup>	720	44	134	111,49	1,565	1,486	1,146	3,050	1,489	1,10	0,034	2,59	0,51	0,57	0,49	2,07	10,38
4. <sup>a</sup>	130	53	143	56,95	1,680	1,580	1,211	3,276	1,237	1,10	0,037	2,64	0,51	0,55	0,48	15,48	29,02
5. <sup>a</sup>	5	62	148	3,05	3,156	3,045	2,608	6,423	3,676	2,06	0,044	1,55	0,49	0,55	0,47	7,21	12,36
6. <sup>a</sup>																	
7. <sup>a</sup>																	
Total	1.976		121	249,78													

**S U B T R A M O ..... a.....**

**E X I S T E N C I A S**

CLASE	E N V O L U M E N				C R E C I M I E N T O S			L E Ñ A S	
	CON CORTEZA m <sup>3</sup>	SIN CORTEZA m <sup>3</sup>	Cilindro Ideal m <sup>3</sup>	COMERCIAL m <sup>3</sup>	MEDIO m <sup>3</sup>	CORRIENTE m <sup>3</sup>	RELATIVO m <sup>3</sup>	GRUESAS m <sup>3</sup>	TOTAL m <sup>3</sup>
1. <sup>a</sup>	173,592	157,262	289,570	161,057	212,750	10,735	17,984	3,732	22,4
2. <sup>a</sup>	420,857	391,427	799,945	387,878	360,360	11,362	14,351	8,627	55,3
3. <sup>a</sup>	1.127,088	1.069,632	2.195,712	1.071,864	792,000	24,466	29,191	23,331	116,9
4. <sup>a</sup>	218,348	205,374	425,945	160,771	143,000	4,788	5,764	33,800	63,3
5. <sup>a</sup>	15,780	15,224	32,115	18,379	10,300	0,218	0,244	1,138	1,9
6. <sup>a</sup>									
7. <sup>a</sup>									
Total	1.955,665	1.838,920	3.743,287	1.799,950	1.518,410	51,569	67,536	70,628	260,10



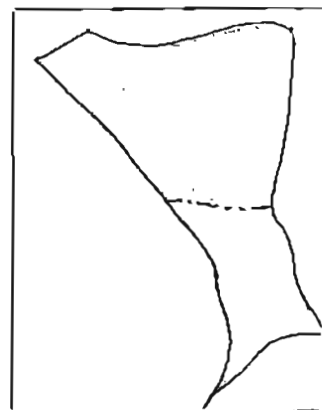
SECCION 10

CUARTEL B

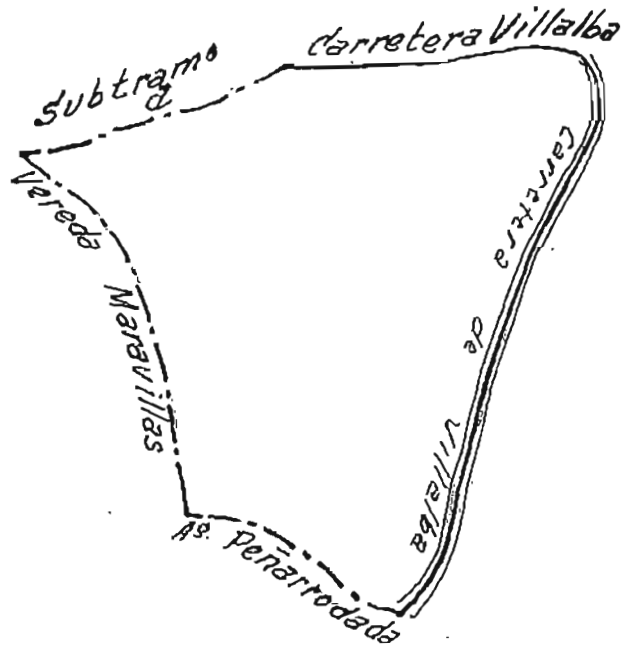
MARAVILLAS

TRAMO III

SUBTRAMO a



# SUBTRAMO B



Escala 1:10.000

DESCRIPCION

SITUACION

Exposición NE. á inclinaciones de 19 á 26°.

LIMITES

- N.- Divisoria con el subtramo "d" del Tramo II de Maravillas y carretera de Villalba.
- S.- Arroyo de Peñarrodada.
- E.- Carretera a Villalba.
- O.- Divisoria de Maravillas.

SUELO

Granítico, con profundidades de 20 á 40 cm.

VUELO

P. Sylvestris y algo de retama en parte baja.

REPOBLACION

En la parte Alta abundante y muy poca en la parte baja.

SUPERFICIE

CLASE	NOTACION	Ha <sup>2</sup>
POBLADA..	S p.	47,5325
GRASA.....	S r.	-
Forestal.....	Sf = Sp + Sr	47,5325
Inforestal....	Si	0,5600
TOTAL...	Sf = Sr + Si	48,0925

OBSERVACIONES

Número de piés de 10 á 19 cm. = 9.077

Diámetro medio = 14 cm.

Area Basimétrica = 135,98

CLASE DE { Estado = V  
          { Edad = VI  
          { Calidad = II

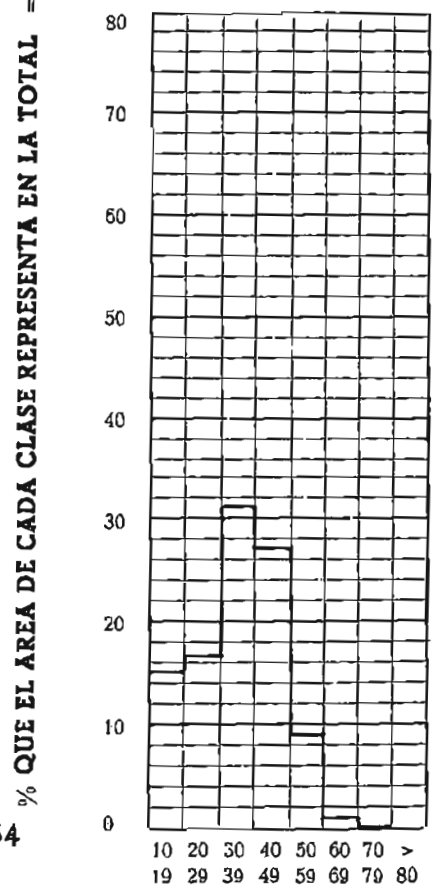
RELACION DE ESPACIAMIENTO

$$c = \sqrt{\frac{SP}{\sum nd^2}} = 20,57$$

AREA BASIMETRICA

$$a = \frac{A}{SP} = 18,54$$

**GRAFICA DEL AREA BASIMETRICA**



**VALORES MODULARES**

CLASE	NUMERO DE PIES	DIAMETRICO MEDIO cm	EDAD "A"	AREA BASIMETRICA $\frac{H}{4} \Sigma nd^2$ m <sup>2</sup>	VOLUMENES					CRECIMIENTOS			COEF. MORFICOS			LEÑAS		
					CON CORTEZA "B" m <sup>3</sup>	SIN CORTEZA "C" m <sup>3</sup>	10 AÑOS ANTES "D" m <sup>3</sup>	Cilindro Ideal "E" m <sup>3</sup>	Comercial "G" m <sup>3</sup>	MEDIO $100 \frac{C}{A}$ %	Corriente $\frac{C-D}{10}$ m <sup>3</sup>	Relativo $20 \frac{C-D}{C+D}$ %	B/E	C/F	C/E	Gruesas %	Totales %	
1. <sup>a</sup>	3.321	24	77	145,13	0,341	0,328	0,218	0,521	0,369	0,42	0,011	4,03	0,65	0,68	0,63	1,90	24,77	3,
2. <sup>a</sup>	2.956	34	83	273,30	0,541	0,497	0,299	1,003	0,514	0,60	0,020	4,98	0,54	0,59	0,50	3,00	33,04	8,
3. <sup>a</sup>	1.603	43	119	238,20	1,074	0,982	0,823	1,903	0,850	0,82	0,016	1,77	0,56	0,61	0,51	10,89	23,00	8,
4. <sup>a</sup>	331	53	183	73,34	2,408	2,355	1,899	4,379	2,488	1,28	0,045	2,14	0,55	0,56	0,54	7,56	12,96	2,
5. <sup>a</sup>	44	63	193	13,61	3,030	2,888	2,599	4,221	3,494	1,49	0,029	1,05	0,72	0,74	0,68	9,65	16,09	4,
6. <sup>a</sup>	4	72	210	1,62	5,743	5,562	5,022	8,314	6,825	2,65	0,054	1,04	0,69	0,74	0,67	14,71	20,37	3,
7. <sup>a</sup>																		
Total	8.259		102	745,20														

**S U B T R A M O ..... a .....**

**E X I S T E N C I A S**

CLASE	E N V O L U M E N				C R E C I M I E N T O S			L E Ñ A S	
	CON CORTEZA m <sup>3</sup>	SIN CORTEZA m <sup>3</sup>	Cilindro Ideal m <sup>3</sup>	COMERCIAL m <sup>3</sup>	MEDIO m <sup>3</sup>	CORRIENTE m <sup>3</sup>	RELATIVO m <sup>3</sup>	GRUESAS m <sup>3</sup>	TOTALE m <sup>3</sup>
1. <sup>a</sup>	1.132,793	1.090,616	1.729,909	1.225,449	1.394,820	36,631	45,651	21,523	280,59
2. <sup>a</sup>	1.598,900	1.470,610	2.964,868	1.519,384	1.773,600	58,617	79,625	47,967	528,29
3. <sup>a</sup>	1.721,462	1.574,627	3.049,868	1.362,229	1.314,460	25,520	30,470	187,467	395,91
4. <sup>a</sup>	797,015	779,538	1.449,449	823,528	423,680	15,100	17,056	60,254	103,29
5. <sup>a</sup>	133,329	127,059	185,728	153,754	65,560	1,268	1,400	12,866	21,45
6. <sup>a</sup>	22,972	22,246	33,256	27,300	10,600	0,214	0,239	3,379	4,67
7. <sup>a</sup>									
Totales	5.406,470	5.064,697	9.413,078	5.111,644	4.982,720	137,351	174,441	333,457	1.334,230

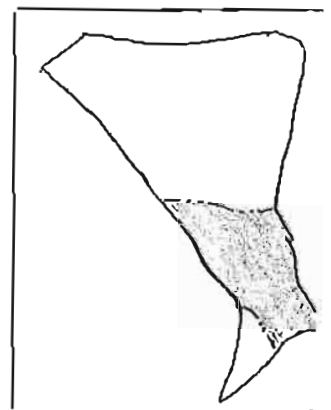
SECCION 19

CUARTEL E

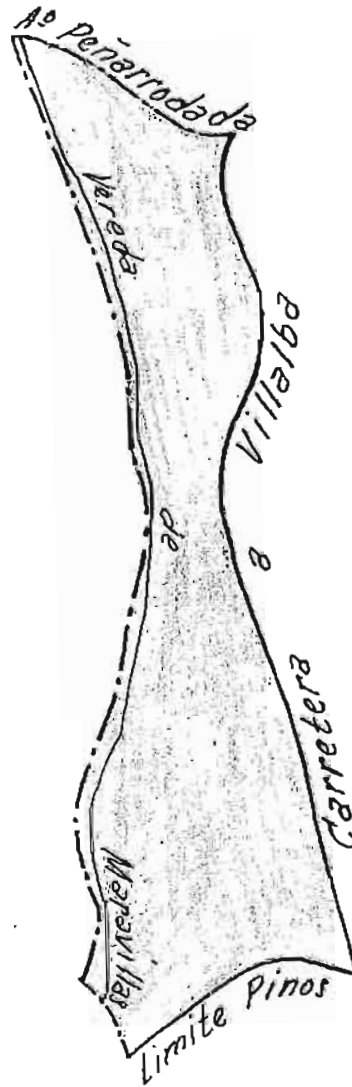
MARAVILLAS

TRAMO III

SUBTRAMO b



SUBTRAMO <sup>b</sup>



Escala 1:10,000

DESCRIPCION

SITUACION

Exposición E., é inclinaciones medias de 25 á 31°.

LIMITES

- N.- Arroyo de Peñarrodada.
- S.- Límite superior de Pinos por la parte del Puerto de Navacerrada.
- E.- Carretera a Villalba.
- O.- Divisoria de Maravillas a los Cogorros.

SUELO

Granítico, con profundidades de 0 á 20 cm.

VUELO

P. Sylvestris.

REPOBLACION

Muy escasa.

SUPERFICIE

CLASE	NOTACION	Ha <sup>3</sup>
POBLADA...	Sp.	43,9580
RASA.....	Sr.	-
Forestal.....	Sf=Sp+Sr	43,9580
Inforestal....	Si	0,7240
TOTAL...	Sf=Sr+Si	44,6820

OBSERVACIONES

Número de piés de 10 á 19 cm. = 2.943

Diámetro medio = 13 cm.

Area Basimétrica = 40,50

CLASE DE

- Estado = V
- Edad = VI
- Calidad = I

RELACION DE ESPACIAMIENTO

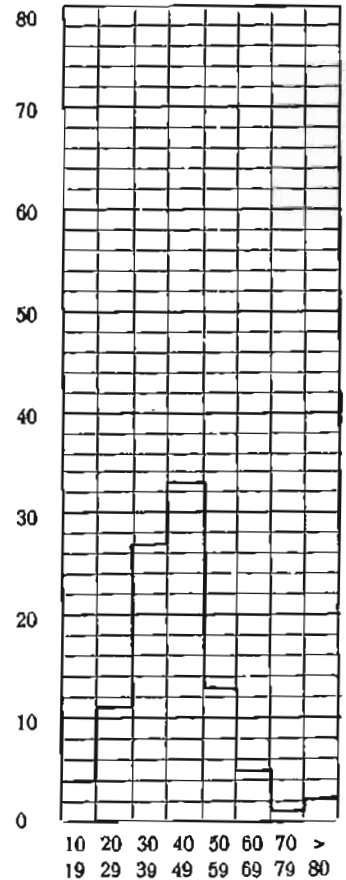
$$c = \sqrt{\frac{SP}{\sum nd^2}} = 18,77$$

AREA BASIMETRICA

$$a = \frac{A}{SP} = 22,30$$

**GRAFICA**  
DEL AREA BASIMETRICA

% QUE EL AREA DE CADA CLASE REPRESENTA EN LA TOTAL



**VALORES MODULARES**

CLASE	NUMERO DE PIES	DIAMETRICO MEDIO cm	EDAD "A"	AREA BASIMETRICA $\frac{H}{4} \sum nd^2$ m <sup>2</sup>	VOLUMENES					CRECIMIENTOS			COEF. MORFICOS			LEÑAS		
					CON CORTEZA "B"	SIN CORTEZA "C"	10 AÑOS ANTES "D"	Cilindro Ideal "E"	Comercial "G"	MEDIO $100 \frac{C}{A}$ %	Corriente $\frac{C-D}{10}$ m <sup>3</sup>	Relativo $20 \frac{C-D}{C+D}$ %	B/E	C/F	C/E	Gruesas %	Totales %	
					m <sup>3</sup>	m <sup>3</sup>	m <sup>3</sup>	m <sup>3</sup>	m <sup>3</sup>									
1. <sup>a</sup>	2.309	24	77	108,55	0,341	0,328	0,218	0,521	0,369	0,42	0,011	4,03	0,65	0,68	0,63	1,90	24,77	3,
2. <sup>a</sup>	2.793	35	83	262,41	0,541	0,497	0,299	1,003	0,514	0,60	0,020	4,98	0,54	0,59	0,50	3,00	33,04	8,
3. <sup>a</sup>	2.240	44	119	339,90	1,074	0,982	0,823	1,903	0,850	0,82	0,016	1,77	0,56	0,61	0,52	10,89	23,00	8,
4. <sup>a</sup>	632	53	183	139,07	2,408	2,355	1,899	4,379	2,488	1,28	0,046	2,14	0,55	0,56	0,54	7,56	12,96	2,
5. <sup>a</sup>	186	63	193	57,25	3,030	2,888	2,599	4,221	3,494	1,49	0,029	1,05	0,72	0,74	0,68	9,65	16,09	4,
6. <sup>a</sup>	29	74	210	12,34	5,743	5,562	5,022	8,314	6,825	2,65	0,054	1,04	0,69	0,74	0,67	14,71	20,37	3,
7. <sup>a</sup>	35	85	205	19,99	5,283	4,865	4,298	12,978	5,144	2,36	0,057	1,24	0,41	0,43	0,37	3,69	8,00	7,
Total	8.224		117	939,51														

**S U B T R A M O <sub>b</sub>**

**E X I S T E N C I A S**

CLASE	E N V O L U M E N				C R E C I M I E N T O S			L E Ñ A S	
	CON CORTEZA m <sup>3</sup>	SIN CORTEZA m <sup>3</sup>	Cilindro Ideal m <sup>3</sup>	COMERCIAL m <sup>3</sup>	MEDIO m <sup>3</sup>	CORRIENTE m <sup>3</sup>	RELATIVO m <sup>3</sup>	GRUESAS m <sup>3</sup>	TOTALES m <sup>3</sup>
1. <sup>a</sup>	787,600	758,276	1.202,758	852,021	969,780	25,468	31,740	14,964	195,06
2. <sup>a</sup>	1.510,734	1.389,517	2.801,379	1.435,602	1.675,800	55,385	75,234	45,322	499,14
3. <sup>a</sup>	2.405,536	2.200,352	4.261,824	1.903,552	1.836,800	35,661	42,578	261,963	553,27
4. <sup>a</sup>	1.521,793	1.488,423	2.767,528	1.572,416	808,960	28,832	32,566	115,047	197,22
5. <sup>a</sup>	563,617	537,112	785,125	649,958	277,140	5,360	5,918	54,389	90,68
6. <sup>a</sup>	166,544	161,286	241,103	197,925	76,850	1,555	1,732	24,499	33,92
7. <sup>a</sup>	184,912	170,289	454,223	180,061	82,600	1,985	2,293	6,823	14,79
Totales	7.140,736	6.705,256	12.513,940	6.791,535	5.727,930	154,247	192,062	523,007	1.584,136



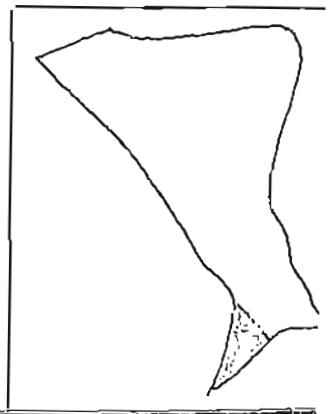
SECCION 1º

CUARTEL E

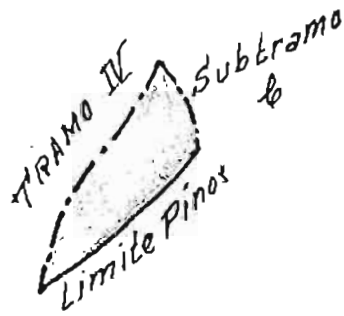
MARAVILLAS

TRAMO III

SUBTRAMO e



# SUBTRAMO .



Escala 1:10,000.

DESCRIPCION

SITUACION

Exposición N. y NO. é inclinaciones de 25 á 30°.

LIMITES

- N.- Arroyo de la Rinconada.
- S.- Límite superior de Pinos.
- E.- Divisoria de Maravillas a los Cogorros.
- O.- Divisoria con el subtramo "c" del Tramo IV de Maravillas.

SUELO

Granítico, con profundidades de 0 á 20 cm.

VUELO

P. Sylvestris.

REPOBLACION

Escasa en todo el subtramo.

SUPERFICIE

CLASE	NOTACION	Ha <sup>3</sup>
POBLADA..	S p.	3,1000
MASA .....	S r.	-
Forestal.....	Sf=Sp + Sr	3,1000
Inforestal....	Si	-
TOTAL...	Sf=Sr + Si	3,1000

OBSERVACIONES

Número de piés de 10 á 19 cm. = 141

Diámetro medio = 13 cm.

Area Basimétrica = 1,96

CLASE DE { Estado = IV  
Edad = VII  
Calidad = I

RELACION DE ESPACIAMIENTO

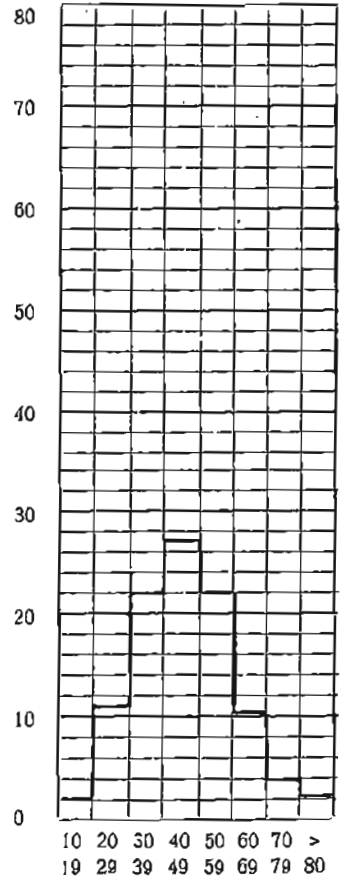
$$c = \sqrt{\frac{S P}{\Sigma n d^2}} = 16,25$$

AREA BASIMETRICA

$$a = \frac{A}{S P} = 29,72$$

**GRAFICA DEL AREA BASIMETRICA**

% QUE EL AREA DE CADA CLASE REPRESENTA EN LA TOTAL



**VALORES MODULARES**

CLASE	NUMERO DE PIES	DIAMETRICO MEDIO cm	EDAD "A"	AREA BASIMETRICA $\frac{H}{4} \Sigma nd^2$ m <sup>2</sup>	VOLUMENES					CRECIMIENTOS			COEF. MORFICOS			LEÑAS		%
					CON CORTEZA "B" m <sup>3</sup>	SIN CORTEZA "C" m <sup>3</sup>	10 AÑOS ANTES "D" m <sup>3</sup>	Cilindro ideal "E" m <sup>3</sup>	Comercial "G" m <sup>3</sup>	MEDIO $100 \frac{C}{A}$ %	Corriente $\frac{C-D}{10}$ m <sup>3</sup>	Relativo $20 \frac{C-D}{C+D}$ %	B/E	C/F	C/E	Gruesas %	Totales %	
1. <sup>a</sup>	205	25	77	10,07	0,341	0,328	0,218	0,521	0,369	0,42	0,011	4,03	0,65	0,68	0,63	1,90	24,77	3
2. <sup>a</sup>	222	34	83	20,48	0,541	0,497	0,299	1,003	0,514	0,60	0,020	4,98	0,54	0,59	0,50	3,00	33,04	8
3. <sup>a</sup>	161	44	119	24,76	1,074	0,982	0,823	1,903	0,850	0,82	0,016	1,77	0,56	0,61	0,52	10,89	23,00	8
4. <sup>a</sup>	89	54	183	20,40	2,408	2,355	1,899	4,379	2,488	1,28	0,046	2,14	0,55	0,56	0,54	7,56	12,96	2
5. <sup>a</sup>	28	65	193	9,17	3,030	2,888	2,599	4,221	3,494	1,49	0,029	1,05	0,72	0,74	0,68	9,65	16,09	4
6. <sup>a</sup>	8	72	210	3,25	5,743	5,562	5,022	8,314	6,825	2,65	0,054	1,04	0,69	0,74	0,67	14,71	20,37	3
7. <sup>a</sup>	4	81	205	2,06	5,283	4,865	4,298	12,978	5,145	2,36	0,057	1,24	0,41	0,43	0,37	3,69	8,00	7
Total	717		128	90,19														

**S U B T R A M O**

**E X I S T E N C I A S**

CLASE	E N V O L U M E N				C R E C I M I E N T O S			L E Ñ A S	
	CON CORTEZA m <sup>3</sup>	SIN CORTEZA m <sup>3</sup>	Cilindro Ideal m <sup>3</sup>	COMERCIAL m <sup>3</sup>	MEDIO m <sup>3</sup>	CORRIENTE m <sup>3</sup>	RELATIVO m <sup>3</sup>	GRUESAS m <sup>3</sup>	TOTALES m <sup>3</sup>
1. <sup>a</sup>	69,925	67,322	106,784	75,645	86,100	2,261	2,818	1,328	17,32
2. <sup>a</sup>	120,080	110,445	222,666	114,108	133,200	4,402	5,980	3,602	39,67
3. <sup>a</sup>	172,898	158,150	306,319	136,818	132,020	2,563	3,060	18,828	39,76
4. <sup>a</sup>	214,303	209,604	389,731	221,432	113,920	4,060	4,586	16,201	27,77
5. <sup>a</sup>	84,846	80,856	118,191	97,843	41,720	0,807	0,891	8,188	13,65
6. <sup>a</sup>	45,943	44,493	66,511	54,600	21,200	0,429	0,478	6,758	9,359
7. <sup>a</sup>	21,133	19,462	51,911	20,578	9,440	0,227	0,262	0,780	1,691
Totales	729,128	690,331	1.262,113	721,024	537,600	14,750	18,075	55,686	149,236

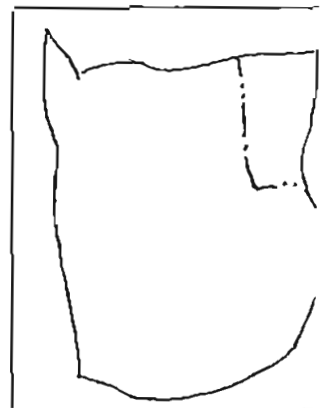
SECCION 1<sup>a</sup>

CUARTEL E

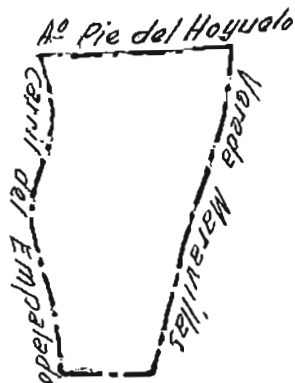
MARAVILLAS

TRAMO IV

SUBTRAMO B



# SUBTRAMO a



Escala 1:10.000..

DESCRIPCION

SITUACION

Exposición SO. é inclinaciones de 19 á 27°.

LIMITES

- N.- Arroyo de Pié del Hoyuelo.
- S.- Los Cogorros.
- E.- Vereda de Maravillas.
- O.- Carril del Empalado.

SUELO

Granítico, con algunos cantizales y profundidades de 40 á 60 cm.

VUELO

P. Sylvestris.

REPOBLACION

Escasa en todas las zonas.

SUPERFICIE

CLASE	NOTACION	Ha²
POBLADA...	Sp.	16,9400
BASA.....	Sr.	-
Forestal.....	Sf=Sp+Sr	16,9400
Inforestal....	Sl	-
TOTAL...	Sf=Sp+Sl	16,9400

OBSERVACIONES

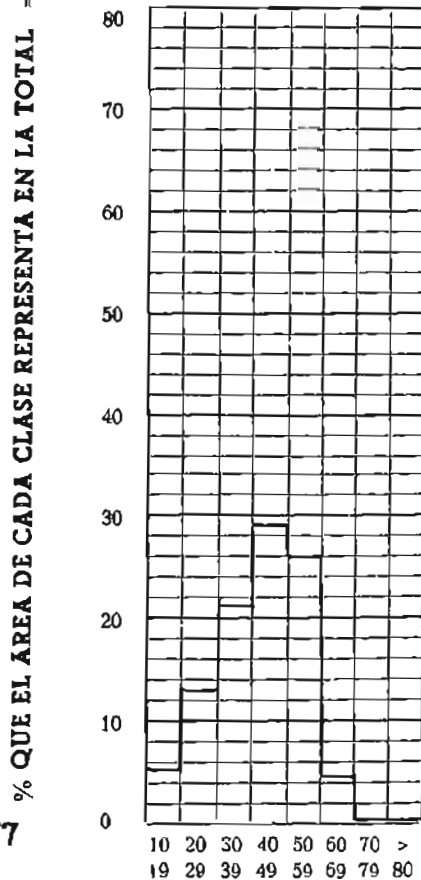
Número de piés de 10 á 19 cm. = 1843

Diámetro medio = 14 cm.

Area Basimétrica = 30,06

CLASE DE	RELACION DE ESPACIAMIENTO	AREA BASIMETRICA
Estado = III	$c = \sqrt{\frac{SP}{\sum nd^2}} = 15,97$	$a = \frac{A}{SP} = 30,77$
Edad = VIII		
Calidad = I		

GRAFICA  
DEL AREA BASIMETRICA



**VALORES MODULARES**

CLASE	NUMERO DE PIES	DIAMETRICO MEDIO cm	EDAD "A"	AREA BASIMETRICA $\frac{H}{4} \sum nd^2$ m <sup>2</sup>	VOLUMENES					CRECIMIENTOS			COEF. MORFICOS			LEÑAS		
					CON CORTEZA "B"	SIN CORTEZA "C"	10 AÑOS ANTES "D"	Cilindro ideal "E"	Comercial "G"	MEDIO $100 \frac{C}{A}$ %	Corriente $\frac{C-D}{10}$ m <sup>3</sup>	Relativo $20 \frac{C-D}{C+D}$ %	B/E	C/F	C/E	Gruesas %	Totales %	
					m <sup>3</sup>	m <sup>3</sup>	m <sup>3</sup>	m <sup>3</sup>	m <sup>3</sup>	%	m <sup>3</sup>	%						
1. <sup>a</sup>	1.439	24	71	67,12	0,308	0,264	0,169	0,530	0,299	0,37	0,009	4,38	0,58	0,62	0,50	3,16	17,96	14,
2. <sup>a</sup>	1.199	35	166	112,52	0,983	0,908	0,806	1,475	1,068	0,55	0,010	1,19	0,67	0,72	0,61	0,99	2,65	7,
3. <sup>a</sup>	1.002	44	202	150,98	1,380	1,262	1,072	2,702	1,366	0,62	0,019	1,63	0,51	0,53	0,47	3,95	14,77	8,
4. <sup>a</sup>	585	54	218	134,40	2,061	1,735	1,451	3,988	2,033	0,79	0,028	1,78	0,52	0,55	0,43	2,52	4,10	15,
5. <sup>a</sup>	78	62	253	23,83	3,157	2,935	2,688	5,720	3,298	1,16	0,025	0,88	0,55	0,58	0,51	2,05	5,35	7,
6. <sup>a</sup>	3	71	209	1,20	5,743	5,562	5,022	8,314	6,825	2,65	0,054	1,04	0,69	0,74	0,67	14,71	20,37	3,
7. <sup>a</sup>	2	86	335	1,16	5,408	4,851	4,802	6,782	5,307	1,45	0,019	0,48	0,65	0,68	0,59	8,84	12,98	9,
Total	4.308		168	491,21														

**S U B T R A M O**

**EXISTENCIAS**

CLASE	EN VOLUMEN				CRECIMIENTOS			LEÑAS	
	CON CORTEZA m <sup>3</sup>	SIN CORTEZA m <sup>3</sup>	Cilindro Ideal m <sup>3</sup>	COMERCIAL m <sup>3</sup>	MEDIO m <sup>3</sup>	CORRIENTE m <sup>3</sup>	RELATIVO m <sup>3</sup>	GRUESAS m <sup>3</sup>	TOTALES m <sup>3</sup>
1. <sup>a</sup>	442,636	379,464	763,102	429,973	532,430	13,656	19,387	13,987	79,49
2. <sup>a</sup>	1.178,137	1.089,291	1.768,885	1.280,052	659,450	12,278	14,020	11,663	31,22
3. <sup>a</sup>	1.382,560	1.264,825	2.707,003	1.369,033	621,240	19,028	22,536	54,611	204,20
4. <sup>a</sup>	1.206,036	1.014,975	2.332,921	1.189,246	462,150	16,608	21,467	30,392	49,44
5. <sup>a</sup>	246,246	228,938	446,144	257,252	90,480	1,930	2,167	5,048	13,17
6. <sup>a</sup>	17,229	16,685	24,942	20,475	7,950	0,161	0,179	2,534	3,50
7. <sup>a</sup>	10,816	9,701	13,564	10,614	2,900	0,039	0,052	0,956	1,40
Total	4.478,660	4.003,879	8.056,561	4.556,646	2.376,600	63,700	79,808	119,192	382,457



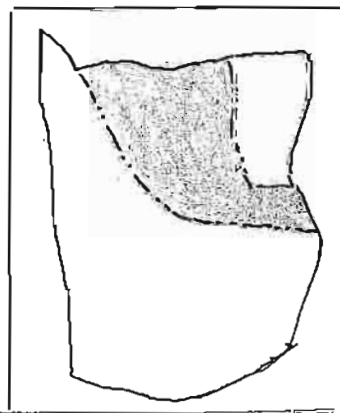
SECCION 18

CUARTEL E

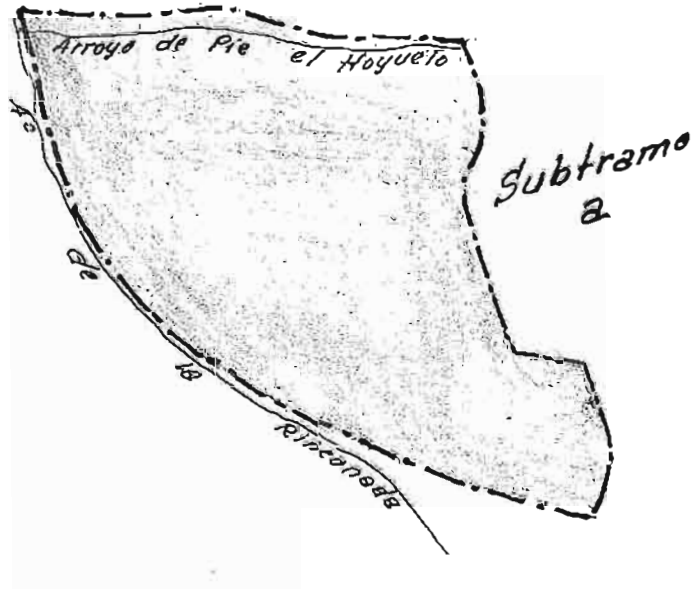
MARAVILLAS

TRAMO IV

SUBTRAMO b



# SUBTRAMO <sup>b</sup>



Escala 1:10.000

# DESCRIPCION

## SITUACION

Exposición NO. é inclinaciones de 20 á 26°.

## LIMITES

- N.- Arroyo de Pié del Hoyuelo.
- S.- Arroyo de la Rinconada.
- E.- Vereda del Empalado.
- O.- Arroyo de la Rinconada.

## SUELO

Granítico, con profundidades de 40 á 60 cm.

## VUELO

P. Sylvestris y algo de retama.

## REPOBLACION

Regular en parte baja y escasa en la alta.

## SUPERFICIE

CLASE	NOTACION	Há <sup>3</sup>
POBLADA..	S p.	38,5080
RASA.....	S r.	-
Forestal.....	Sf = Sp + Sr	38,5080
Inforestal....	Sl	0,0520
TOTAL...	Sf = Sr + Sl	38,5600

## OBSERVACIONES

Número de piés de 10 á 19 cm. = 5.222

Diámetro medio = 14 cm.

Area Basimétrica = 78,60

CLASE DE

Estado = IV  
 Edad = VIII  
 Calidad = I

RELACION DE ESPACIAMIENTO

$$c = \sqrt{\frac{SP}{\sum nd^2}} = 16,43$$

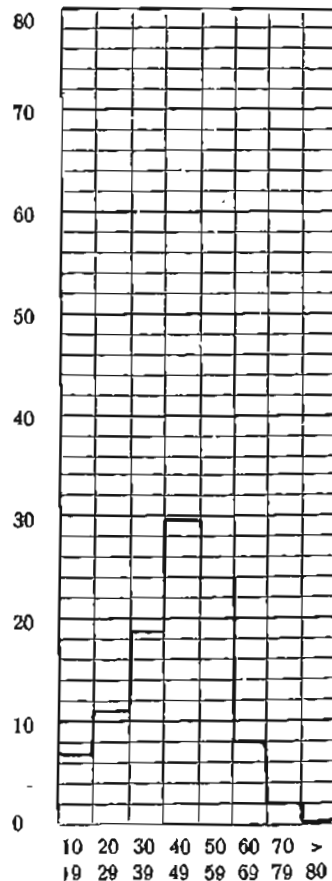
AREA BASIMETRICA

$$a = \frac{A}{SP} = 29,08$$

## GRAFICA

DEL AREA BASIMETRICA

% QUE EL AREA DE CADA CLASE REPRESENTA EN LA TOTAL



**VALORES MODULARES**

CLASE	NUMERO DE PIES	DIAMETRICO MEDIO CM	EDAD "A"	AREA BASIMETRICA $\frac{H}{4} \sum nd^2$ m <sup>2</sup>	VOLUMENES					CRECIMIENTOS			COEF. MORFICOS			LEÑAS		
					CON CORTEZA "B" m <sup>3</sup>	SIN CORTEZA "C" m <sup>3</sup>	10 AÑOS ANTES "D" m <sup>3</sup>	Cilindro Ideal "E" m <sup>3</sup>	Comercial "G" m <sup>3</sup>	MEDIO $100 \frac{C}{A}$ %	Corriente $\frac{C-D}{10}$ m <sup>3</sup>	Relativo $20 \frac{C-D}{C+D}$ %	B/E	C/F	C/E	Gruesas %	Totales %	
1. <sup>a</sup>	2.839	24	71	119,97	0,308	0,264	0,169	0,530	0,299	0,37	0,009	4,38	0,58	0,62	0,50	3,16	17,95	14
2. <sup>a</sup>	2.227	34	166	213,16	0,983	0,908	0,806	1,475	1,068	0,55	0,010	1,19	0,67	0,72	0,61	0,99	2,65	7
3. <sup>a</sup>	2.172	44	202	333,99	1,380	1,262	1,072	2,702	1,366	0,62	0,019	1,63	0,51	0,53	0,47	3,95	14,77	8
4. <sup>a</sup>	1.187	54	218	268,89	2,062	1,735	1,451	3,988	2,033	0,79	0,028	1,78	0,52	0,55	0,43	2,52	4,10	15
5. <sup>a</sup>	287	63	253	89,44	3,157	2,935	2,688	5,720	3,298	1,16	0,025	0,88	0,55	0,58	0,51	2,05	5,35	7
6. <sup>a</sup>	54	72	210	22,01	5,743	5,562	5,022	8,314	6,825	2,65	0,054	1,04	0,69	0,74	0,67	14,71	20,37	3
7. <sup>a</sup>	3	83	335	1,63	5,408	4,851	4,802	6,782	5,307	1,45	0,019	0,48	0,65	0,68	0,59	8,84	12,98	9
Total	8.769		173	1.041,09														

**S U B T R A M O b**

**E X I S T E N C I A S**

CLASE	E N V O L U M E N				C R E C I M I E N T O S			L E Ñ A S	
	CON CORTEZA m <sup>3</sup>	SIN CORTEZA m <sup>3</sup>	Cilindro Ideal m <sup>3</sup>	COMERCIAL m <sup>3</sup>	MEDIO m <sup>3</sup>	CORRIENTE m <sup>3</sup>	RELATIVO m <sup>3</sup>	GRUESAS m <sup>3</sup>	TOTALES m <sup>3</sup>
1. <sup>a</sup>	873,276	748,644	1.505,522	848,293	1.050,430	26,942	38,249	25,595	156,84
2. <sup>a</sup>	2.188,250	2.023,229	3.285,493	2.377,545	1.224,850	22,804	26,040	21,664	57,98
3. <sup>a</sup>	2.996,926	2.741,716	5.867,875	2.967,604	1.346,640	41,246	48,850	118,378	442,64
4. <sup>a</sup>	2.447,119	2.059,445	4.733,637	2.413,052	937,730	33,699	43,559	61,667	100,33
5. <sup>a</sup>	906,059	842,374	1.641,583	946,555	332,920	7,103	7,973	18,574	48,47
6. <sup>a</sup>	310,117	300,326	448,951	368,550	143,100	2,896	3,225	45,618	63,17
7. <sup>a</sup>	16,224	14,552	20,346	15,922	4,350	0,059	0,078	1,434	2,106
Totales	9.737,971	8.730,286	17.503,407	9.937,521	5.040,020	134,750	167,974	294,931	871,557

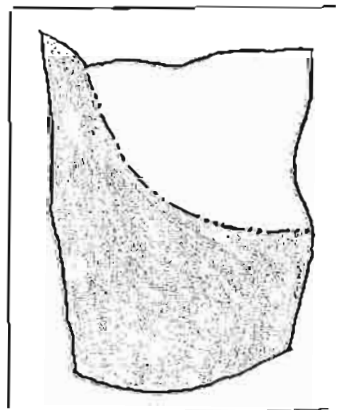
SECCION 1ª

CUARTEL E

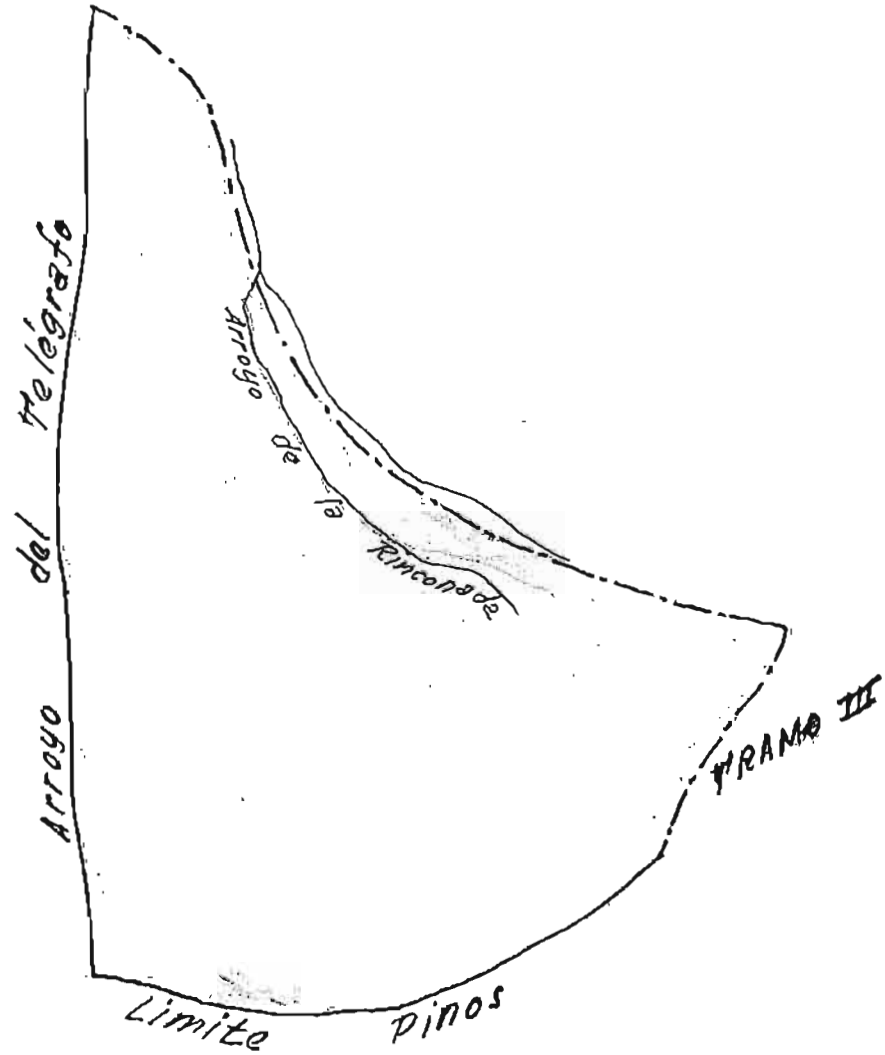
MARAVILLAS

TRAMO IV

SUBTRAMO c



# SUBTRAMO o



Escala 1:10.000

# DESCRIPCION

## SITUACION

Exposición N. y NO. é inclinaciones de 25 á 30°.

## LIMITES

- N.- Arroyo de la Rinconada.
- S.- Límite superior de Pinos.
- E.- Divisoria con el subtramo "c" del Tramo III de Maravillas.
- O.- Arroyo del Telégrafo.

## SUELO

Granítico con algunos peñascos al descubierto, profundidades de 0 á - 20 cm.

## VUELO

P. Sylvestris.

## REPOBLACION

Muy escasa.

## SUPERFICIE

CLASE	NOTACION	Ha <sup>2</sup>
POBLADA...	Sp.	68,4140
RASA.....	Sr.	-
Forestal.....	Sf=Sp+Sr	68,4140
Inforestal....	Si	0,3410
TOTAL...	Sf=Sr+Si	68,7550

## OBSERVACIONES

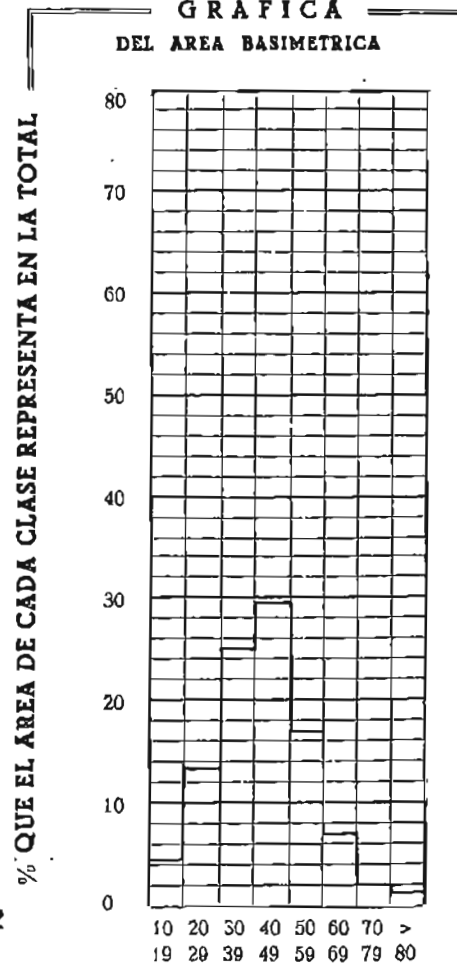
Número de piés de 10 á 19 cm. = 7.402

Diámetro medio = 14 cm.

Area Basimétrica = 117,53

CLASE DE	RELACION DE ESPACIAMIENTO		AREA BASIMETRICA
	Estado = III	$e = \sqrt{\frac{SP}{\sum nd^2}} = 14,44$	$a = \frac{A}{SP} = 37,72$
Edad = VIII			
Calidad = II			

GRAFICA  
DEL AREA BASIMETRICA



**VALORES MODULARES**

CLASE	NUMERO DE PIES	DIAMETRICO MEDIO cm	EDAD "A"	AREA BASIMETRICA $\frac{H}{4} \Sigma nd^2$ m <sup>2</sup>	VOLUMENES					CRECIMIENTOS			COEF. MORFICOS			LEÑAS		%
					CON CORTEZA "B" m <sup>3</sup>	SIN CORTEZA "C" m <sup>3</sup>	10 AÑOS ANTES "D" m <sup>3</sup>	Cilindro Ideal "E" m <sup>3</sup>	Comercial "G" m <sup>3</sup>	MEDIO $100 \frac{C}{A}$ %	Corriente $\frac{C-D}{10}$ m <sup>3</sup>	Relativo $20 \frac{C-D}{C+D}$ %	B/E	C/F	C/E	Gruesas %	Totales %	
1. <sup>a</sup>	7.325	25	92	351,50	0,293	0,247	0,178	0,498	0,253	0,27	0,007	3,27	0,59	0,65	0,50	1,55	8,21	15,
2. <sup>a</sup>	6.993	34	166	649,59	0,983	0,908	0,806	1,475	1,068	0,55	0,010	1,19	0,67	0,72	0,61	0,99	2,65	7,
3. <sup>a</sup>	5.046	44	202	764,48	1,380	1,262	1,072	2,702	1,366	0,62	0,019	1,63	0,51	0,53	0,47	3,95	14,77	8,
4. <sup>a</sup>	1.937	54	218	437,65	2,062	1,735	1,451	3,988	2,033	0,79	0,028	1,78	0,52	0,55	0,43	2,52	4,10	15,
5. <sup>a</sup>	568	63	253	177,19	3,157	2,935	2,688	5,720	3,298	1,16	0,025	1,88	0,55	0,58	0,51	2,05	5,35	7,
6. <sup>a</sup>	115	73	210	48,38	5,743	5,562	5,022	8,314	6,825	2,65	0,054	1,04	0,69	0,74	0,67	14,71	20,37	3,
7. <sup>a</sup>	60	85	335	34,03	5,408	4,851	4,802	6,782	5,307	1,45	0,019	0,48	0,65	0,68	0,59	8,84	12,98	9,
Total	22.044		178	2.462,82														

**S U B T R A M O**

**E X I S T E N C I A S**

CLASE	E N V O L U M E N				C R E C I M I E N T O S			L E Ñ A S	
	CON CORTEZA m <sup>3</sup>	SIN CORTEZA m <sup>3</sup>	Cilindro Ideal m <sup>3</sup>	COMERCIAL m <sup>3</sup>	MEDIO m <sup>3</sup>	CORRIENTE m <sup>3</sup>	RELATIVO m <sup>3</sup>	GRUESAS m <sup>3</sup>	TOTALES m <sup>3</sup>
1. <sup>a</sup>	2.144,760	1.810,740	3.645,652	1.853,225	1.967,490	50,982	70,134	33,244	176,01
2. <sup>a</sup>	6.871,322	6.353,140	10.316,773	7.465,727	3.846,150	71,608	81,769	68,026	182,00
3. <sup>a</sup>	6.962,471	6.369,566	13.632,274	6.894,350	3.128,520	95,823	113,488	275,017	1.028,31
4. <sup>a</sup>	3.993,319	3.360,695	7.724,562	3.937,727	1.530,230	54,991	71,081	100,632	163,70
5. <sup>a</sup>	1.793,176	1.667,137	3.248,846	1.873,321	658,880	14,058	33,712	36,760	95,93
6. <sup>a</sup>	660,433	639,584	956,098	784,875	304,750	6,169	6,868	97,150	134,53
7. <sup>a</sup>	324,474	291,036	406,926	318,432	87,000	1,174	1,557	28,683	42,11
Totales	22.749,955	20.491,898	39.931,132	23.127,657	11.523,020	294,806	378,609	639,512	1.822,839



SECCION 10

CUARTEL E

MARAVILLAS

TRAMO V

SUBTRAMO 2



# SUBTRAMO .....



Escala 1:10.000

# DESCRIPCION

## SITUACION

Exposición SO. é inclinaciones de 19 á 27°.

## LIMITES

- N.- Arroyo de Peña Ahumada.
- S.- Arroyo de Pié del Hoyuelo.
- E.- Vereda de Maravillas.
- O.- Vereda del Empalado.

## SUELO

Granítico con algunos cantizales, profundidades de 0 á 20 cm.

## VUELO

P. Sylvestria.

## REOBLACION

Escasa.

## SUPERFICIE

CLASE	NOTACION	Ha²
POBLADA..	S p.	11,2250
RASA.....	S r.	-
Forestal.....	Sf = Sp + Sr	11,2250
Inforestal....	Si	-
TOTAL...	Sf = Sr + Si	11,2250

## OBSERVACIONES

Número de piés de 10 á 19 cm. = 1.358

Diámetro medio = 15 cm.

Area Basimétrica = 23,45

CLASE DE

Estado = I  
 Edad = VIII  
 Calidad = V

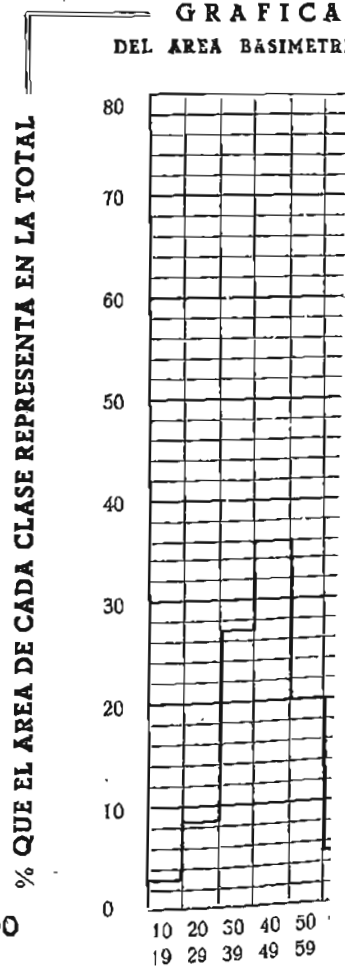
RELACION DE ESPACIAMIENTO

$$c = \sqrt{\frac{SP}{\sum nd^2}} = 10,24$$

AREA BASIMETRICA

$$a = \frac{A}{SP} = 74,90$$

**GRAFICA  
DEL AREA BASIMETRI**



**VALORES MODULARES**

CLASE	NUMERO DE PIES	DIAMETRICO MEDIO cm	EDAD "A"	AREA BASIMETRICA $\frac{H}{4} \sum nd^2$ m <sup>2</sup>	VOLUMENES					CRECIMIENTOS			COEF. MORFICOS			LEÑAS		CORTIZAS %
					CON CORTEZA "B" m <sup>3</sup>	SIN CORTEZA "C" m <sup>3</sup>	10 AÑOS ANTES "D" m <sup>3</sup>	Cilindro ideal "E" m <sup>3</sup>	Comercial "G" m <sup>3</sup>	MEDIO $100 \frac{C}{A}$ %	Corriente $\frac{C-D}{10}$ m <sup>3</sup>	Relativo $20 \frac{C-D}{C+D}$ %	B/E	C/E	C/E	Gruesas %	Totales %	
1. <sup>a</sup>	1.455	25	110	70,69	0,367	0,306	0,230	0,663	0,308	0,27	0,008	2,85	0,55	0,58	0,46	2,40	6,56	16,
2. <sup>a</sup>	2.401	35	122	225,73	0,827	0,704	0,544	1,570	0,741	0,57	0,016	2,57	0,53	0,64	0,45	4,71	20,43	14,
3. <sup>a</sup>	2.015	44	254	305,48	1,775	1,586	1,363	3,172	1,728	0,62	0,022	1,51	0,56	0,59	0,46	7,69	17,15	10,
4. <sup>a</sup>	744	53	271	166,58	2,388	2,175	1,897	4,374	2,837	0,80	0,028	1,36	0,54	0,58	0,45	11,16	23,41	8,
5. <sup>a</sup>	131	63	253	40,73	3,157	2,935	2,688	5,720	3,298	1,16	0,025	0,88	0,55	0,58	0,51	2,05	5,35	7,
6. <sup>a</sup>	18	73	282	7,59	4,695	4,497	4,202	9,460	4,742	1,59	0,029	1,60	0,50	0,53	0,48	17,05	37,50	4,
7. <sup>a</sup>	1	80	356	0,50	7,259	6,888	6,277	12,504	7,901	1,93	0,061	0,93	0,58	0,63	0,55	11,64	17,01	5,
Total	6.765		196	817,30														

**S U B T R A M O**

**EXISTENCIAS**

CLASE	E N V O L U M E N				C R E C I M I E N T O S			L E Ñ A S	
	CON CORTEZA m <sup>3</sup>	SIN CORTEZA m <sup>3</sup>	Cilindro Ideal m <sup>3</sup>	COMERCIAL m <sup>3</sup>	MEDIO m <sup>3</sup>	CORRIENTE m <sup>3</sup>	RELATIVO m <sup>3</sup>	GRUESAS m <sup>3</sup>	TOTALES m <sup>3</sup>
1. <sup>a</sup>	533,694	445,957	965,247	448,285	392,850	11,131	15,210	12,808	35,01
2. <sup>a</sup>	1.986,347	1.690,304	3.768,850	1.779,141	1.368,570	38,512	51,049	93,557	405,81
3. <sup>a</sup>	3.577,229	3.195,387	6.392,184	3.481,114	1.249,300	44,975	54,016	275,089	613,49
4. <sup>a</sup>	1.776,746	1.617,977	3.254,405	2.110,802	595,200	20,631	24,164	198,285	415,93
5. <sup>a</sup>	413,567	384,498	749,294	432,051	151,960	3,242	3,639	8,478	22,12
6. <sup>a</sup>	84,503	80,946	170,287	85,358	28,620	0,532	1,352	14,408	31,68
7. <sup>a</sup>	7,259	6,888	12,504	7,901	1,930	0,061	0,067	0,845	1,23
Totales	8.379,346	7.421,957	15.312,771	8.334,653	3.788,430	119,084	149,498	603,470	1.525,301

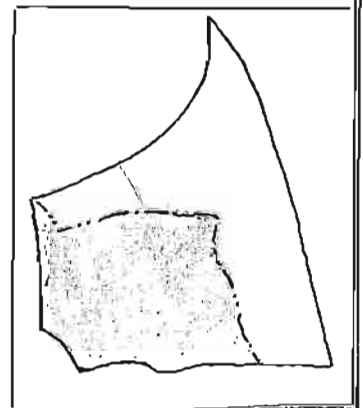
SECCION 18

CUARTEL 8

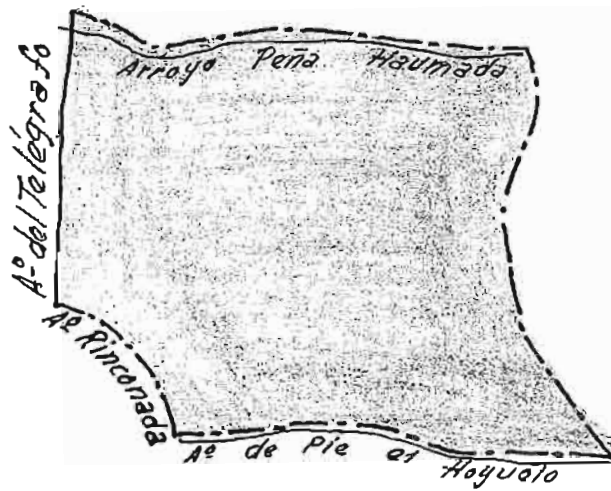
MARAVILLAS

TRAMO v

SUBTRAMO b



# SUBTRAMO b



Escala 1:10.000.

**SITUACION**

Exposición O. é inclinaciones de 13 á 17°.

**LIMITES**

- N.- Arroyo de Peña Ahumada.
- S.- Arroyo de Pié del Hoyuelo.
- E.- Carril del Empalado.
- O.- Arroyo del Telégrafo.

**SUELO**

Granítico, con profundidades de 20 á 40 cm.

**VUELO**

P. Sylvestris.

**REPOBLACION**

Muy abundante en todo el subtramo.

**SUPERFICIE**

CLASE	NOTACION	Ha²
POBLADA..	S p.	28,8835
RASA.....	S r.	-
Forestal.....	Sf=Sp + Sr	28,8835
Inforestal....	Si	-
TOTAL...	Sf=Sr + Si	28,8835

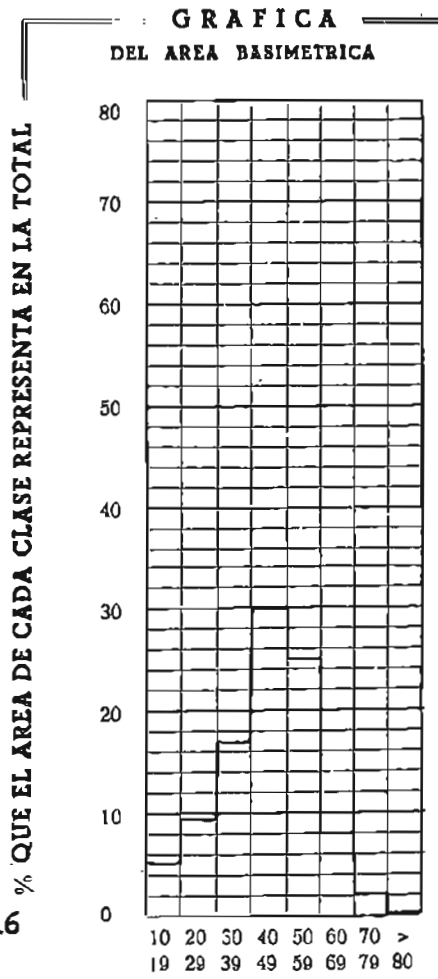
**OBSERVACIONES**

Número de piés de 10 á 19 cm. = 5.816

Díametro medio = 14 cm.

Area Basimétrica = 91,99

CLASE DE	Estado = I	$e = \sqrt{\frac{SP}{\sum nd^2}} = 11,72$	$a = \frac{A}{SP} = 57,16$
	Edad = VIII		
	Calidad = III		



**VALORES MODULARES**

CLASE	NUMERO DE PIES	DIAMETRICO MEDIO cm	EDAD "A"	AREA BASIMETRICA $\frac{H}{4} \sum nd^2$ m <sup>2</sup>	VOLUMENES					CRECIMIENTOS			COEF. MORFICOS			LEÑAS		CORTEZAS %
					CON CORTEZA "B" m <sup>3</sup>	SIN CORTEZA "C" m <sup>3</sup>	10 AÑOS ANTES "D" m <sup>3</sup>	Cilindro Ideal "E" m <sup>3</sup>	Comercial "G" m <sup>3</sup>	MEDIO $100 \frac{C}{A}$ %	Corriente $\frac{C-D}{10}$ m <sup>3</sup>	Relativo $20 \frac{C-D}{C+D}$ %	B/E	C/F	C/E	Gruesas %	Totales %	
1. <sup>a</sup>	3.286	24	110	152,10	0,367	0,306	0,230	0,663	0,308	0,27	0,008	2,85	0,55	0,58	0,46	2,40	6,56	16,4
2. <sup>a</sup>	3.211	34	122	298,30	0,827	0,704	0,544	1,570	0,741	0,57	0,016	2,57	0,53	0,64	0,45	4,71	20,43	14,9
3. <sup>a</sup>	3.299	44	224	508,24	1,417	1,246	1,092	2,848	1,313	0,55	0,015	1,31	0,50	0,58	0,44	2,29	4,12	12,0
4. <sup>a</sup>	1.911	53	271	426,87	2,388	2,175	1,897	4,374	2,837	0,80	0,028	1,36	0,54	0,58	0,45	11,16	23,41	8,9
5. <sup>a</sup>	439	63	253	136,07	3,157	2,935	2,688	5,720	3,298	1,16	0,025	0,88	0,55	0,58	0,51	2,05	5,35	7,0
6. <sup>a</sup>	75	73	282	31,12	4,695	4,497	4,202	9,460	4,742	1,59	0,029	1,60	0,50	0,53	0,48	17,05	37,50	4,2
7. <sup>a</sup>	11	84	356	6,12	7,259	6,888	6,277	12,504	7,901	1,93	0,061	0,93	0,58	0,63	0,55	11,64	17,01	5,2
Total	12.232		197	1.558,82														

**S U B T R A M O b**

**E X I S T E N C I A S**

CLASE	E N V O L U M E N				C R E C I M I E N T O S			L E Ñ A S	
	CON CORTEZA m <sup>3</sup>	SIN CORTEZA m <sup>3</sup>	Cilindro Ideal m <sup>3</sup>	COMERCIAL m <sup>3</sup>	MEDIO m <sup>3</sup>	CORRIENTE m <sup>3</sup>	RELATIVO m <sup>3</sup>	GRUESAS m <sup>3</sup>	TOTALES m <sup>3</sup>
1. <sup>a</sup>	1.205,305	1.007,159	2.179,932	1.012,417	887,220	25,138	34,351	28,927	79,068
2. <sup>a</sup>	2.656,460	2.260,544	5.040,307	2.379,351	1.830,270	51,504	68,271	125,119	542,711
3. <sup>a</sup>	4.673,363	4.110,224	9.395,222	4.333,236	1.814,450	50,837	61,221	107,020	192,541
4. <sup>a</sup>	4.563,659	4.155,852	8.359,096	5.421,698	1.528,800	52,992	62,066	509,304	1.068,350
5. <sup>a</sup>	1.385,923	1.288,509	2.510,992	1.447,866	509,240	10,865	12,196	28,411	74,147
6. <sup>a</sup>	352,095	337,275	709,530	355,657	119,250	2,218	5,633	60,032	132,034
7. <sup>a</sup>	79,851	75,765	137,546	86,909	21,230	0,671	0,743	9,295	13,588
Totales	14.916,657	13.235,327	28.332,626	15.037,134	6.710,460	194,226	244,481	868,109	2.102,445



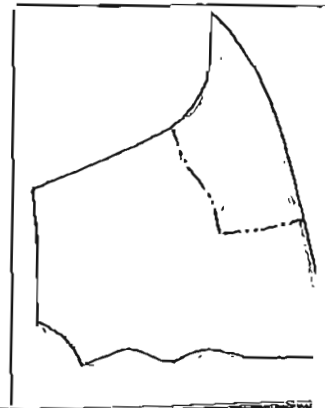
SECCION 18

CUARTEL E

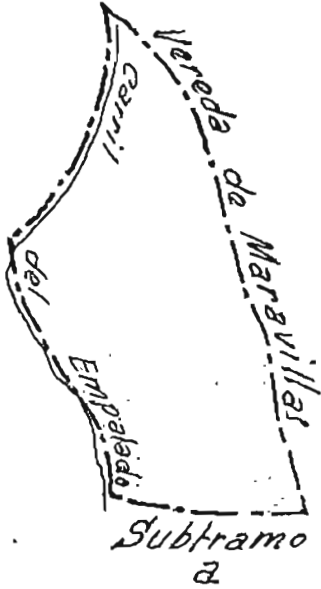
MARAVILLAS

TRAMO V

SUBTRAMO 0



SUBTRAMO .



Escala 1:10.000

DESCRIPCION

SITUACION

Exposición SO. é inclinaciones de 17 á 25°.

LIMITES

- N.- Carril del Empalado.
- S.- Nacimiento del Arroyo de Peña Ahumada.
- E.- Divisoria de Maravillas a los Cogorros.
- O.- Carril del Empalado.

SUELO

Granítico, algo pedregoso y profundidades de 20 á 40 cm.

VUELO

P. Sylvestris.

REPOBLACION

Escasa.

SUPERFICIE

CLASE	NOTACION	Ha <sup>3</sup>
POBLADA..	S p.	15,8935
RASA.....	S r.	-
Forestal.....	Sf = Sp + Sr	15,8935
Inforestal....	Si	-
TOTAL...	Sf = Sr + Si	15,8935

OBSERVACIONES

Número de piés de 10 á 19 cm. = 1.982

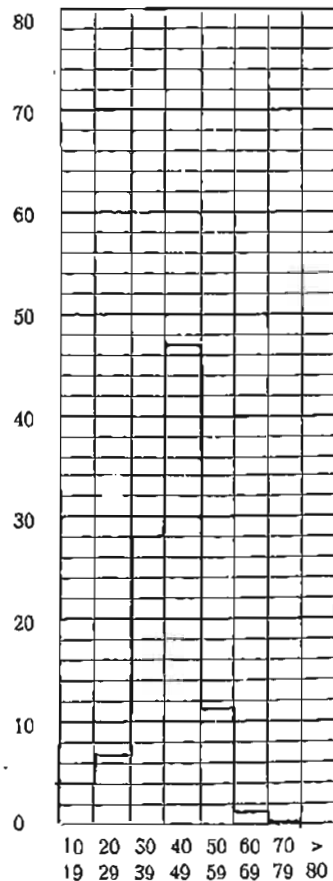
Diámetro medio = 13 cm.

Area Basimétrica = 28,04

CLASE DE	Estado = II	$c = \sqrt{\frac{SP}{\sum nd^2}} = 13,06$	AREA BASIMETRICA
	Edad = VIII		$a = \frac{A}{SP} = 45,99$
	Calidad = V		

**GRAFICA**  
DEL AREA BASIMETRICA

% QUE EL AREA DE CADA CLASE REPRESENTA EN LA TOTAL



**VALORES MODULARES**

CLASE	NUMERO DE PIES	DIAMETRICO MEDIO cm	EDAD "A"	AREA BASIMETRICA $\frac{H}{4} \sum nd^2$ m <sup>2</sup>	VOLUMENES					CRECIMIENTOS			COEF. MORFICOS			LEÑAS		
					CON CORTEZA "B" m <sup>3</sup>	SIN CORTEZA "C" m <sup>3</sup>	10 AÑOS ANTES "D" m <sup>3</sup>	Cilindro Ideal "E" m <sup>3</sup>	Comercial "G" m <sup>3</sup>	MEDIO $100 \frac{C}{A}$ %	Corriente $\frac{C-D}{10}$ m <sup>3</sup>	Relativo $20 \frac{C-D}{C+D}$ %	B/E	C/F	C/E	Gruesas %	Totales %	
1. <sup>a</sup>	1.103	25	110	52,79	0,367	0,306	0,230	0,663	0,308	0,27	0,008	2,85	0,55	0,58	0,46	2,40	6,56	16
2. <sup>a</sup>	2.142	35	122	203,63	0,827	0,704	0,544	1,569	0,741	0,57	0,016	2,57	0,53	0,64	0,45	4,71	20,43	14
3. <sup>a</sup>	2.360	43	224	345,82	1,417	1,246	1,092	2,848	1,313	0,55	0,015	1,31	0,50	0,58	0,44	2,29	4,12	12
4. <sup>a</sup>	386	53	271	84,63	2,388	2,175	1,897	4,374	2,837	0,80	0,028	1,36	0,54	0,58	0,45	11,16	23,41	8
5. <sup>a</sup>	39	62	253	11,66	3,157	2,935	2,688	5,720	3,298	1,16	0,025	0,88	0,55	0,58	0,51	2,05	5,35	7
6. <sup>a</sup>	8	73	282	3,35	4,695	4,497	4,202	9,460	4,742	1,59	0,029	1,60	0,50	0,53	0,48	17,05	37,50	4
7. <sup>a</sup>	2	80,5	356	1,02	7,259	6,888	6,277	12,504	7,901	1,93	0,061	0,93	0,58	0,63	0,55	11,64	17,01	5
Total	6.040		179	702,90														

**S U B T R A M O**

**E X I S T E N C I A S**

CLASE	E N V O L U M E N				C R E C I M I E N T O S			L E Ñ A S	
	CON CORTEZA m <sup>3</sup>	SIN CORTEZA m <sup>3</sup>	Cilindro Ideal m <sup>3</sup>	COMERCIAL m <sup>3</sup>	MEDIO m <sup>3</sup>	CORRIENTE m <sup>3</sup>	RELATIVO m <sup>3</sup>	GRUESAS m <sup>3</sup>	TOTALES m <sup>3</sup>
1. <sup>a</sup>	404,580	338,069	731,730	339,834	297,810	8,438	11,530	9,710	26,54
2. <sup>a</sup>	1.772,077	1.507,968	3.362,297	1.587,222	1.220,940	34,358	45,542	83,465	362,03
3. <sup>a</sup>	3.343,176	2.865,570	6.721,044	3.099,860	1.298,000	36,368	43,796	243,717	137,73
4. <sup>a</sup>	921,807	839,434	1.688,441	1.095,121	308,800	10,704	12,536	102,874	215,79
5. <sup>a</sup>	123,123	114,469	223,072	128,626	45,240	0,965	1,083	2,524	6,58
6. <sup>a</sup>	37,557	35,976	75,683	37,937	12,720	0,236	0,601	6,403	14,08
7. <sup>a</sup>	14,518	13,775	25,008	15,802	3,860	0,122	0,135	1,690	2,47
Totales	6.616,838	5.715,262	12.827,277	6.304,401	3.187,370	91,191	115,224	450,383	765,250

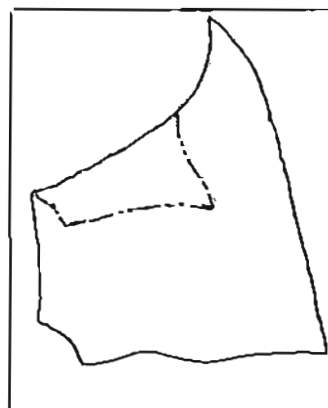
SECCION 18

CUARTEL 8

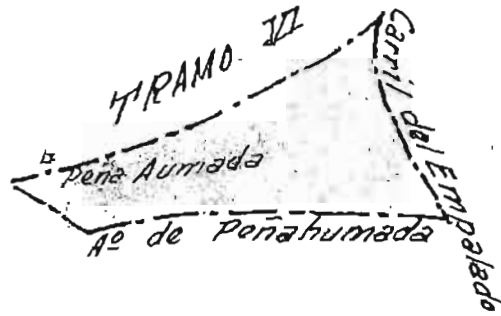
MARAVILLAS

TRAMO 7

SUBTRAMO a



# SUBTRAMO a



Escala 1:10.000

# DESCRIPCION

## SITUACION

Exposición O. ó inclinaciones de 14 á 22°.

## LIMITES

- N.- Divisoria con el subtramo "a" del Tramo VI de Maravillas.
- S.- Arroyo de Peña Ahumada.
- E.- Carril del Empalado.
- O.- Arroyo del Telégrafo en el Hoyuelo.

## SUELO

Granítico, con profundidades de 40 á 60 cm.

## VUELO

P. Sylvestris.

## REPOBLACION

Medianamente conseguida la repoblación en todo el subtramo.

## SUPERFICIE

CLASE	NOTACION	Ha <sup>3</sup>
POBLADA...	S p.	10,7250
IASA.....	S r.	-
forestal.....	Sf = Sp + Sr	10,7250
hforestal....	SI	-
TOTAL...	Sf = Sr + SI	10,7250

## OBSERVACIONES

Número de piés de 10 á 19 cm. = 1.842

Diámetro medio = 13 cm.

Area Basimétrica = 26,13

CLASE DE

Estado = V  
 Edad = VIII  
 Calidad = I

RELACION DE ESPACIAMIENTO

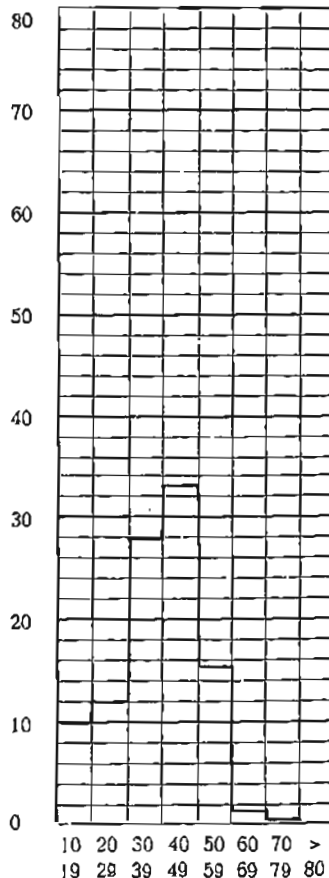
$$c = \sqrt{\frac{S P}{\Sigma n d^2}} = 18,20$$

AREA BASIMETRICA

$$a = \frac{A}{S P} = 23,71$$

GRAFICA  
DEL AREA BASIMETRICA

% QUE EL AREA DE CADA CLASE REPRESENTA EN LA TOTAL



**VALORES MODULARES**

CLASE	NUMERO DE PIES	DIAMETRICO MEDIO cm	EDAD "A"	AREA BASIMETRICA $\frac{H}{4} \Sigma nd^2$ m <sup>2</sup>	VOLUMENES					CRECIMIENTOS			COEF. MORFICOS			LEÑAS		
					CON CORTEZA "B" m <sup>3</sup>	SIN CORTEZA "C" m <sup>3</sup>	10 AÑOS ANTES "D" m <sup>3</sup>	Cilindro Ideal "E" m <sup>3</sup>	Comercial "G" m <sup>3</sup>	MEDIO $100 \frac{C}{A}$ %	Corriente $\frac{C-D}{10}$ m <sup>3</sup>	Relativo $20 \frac{C-D}{C+D}$ %	B/E	C/F	C/E	Gruesas %	Totales %	
1. <sup>a</sup>	635	25	110	30,31	0,367	0,306	0,230	0,663	0,308	0,27	0,008	2,85	0,55	0,58	0,46	2,40	6,56	16
2. <sup>a</sup>	742	35	131	70,62	0,651	0,537	0,445	1,333	0,520	0,41	0,009	1,88	0,49	0,55	0,40	3,00	6,99	17
3. <sup>a</sup>	548	44	224	82,67	1,417	1,246	1,092	2,848	1,313	0,55	0,015	1,31	0,50	0,58	0,44	2,29	4,12	12
4. <sup>a</sup>	175	53	271	39,05	2,388	2,175	1,897	4,374	2,837	0,80	0,028	1,36	0,54	0,58	0,45	11,16	23,41	8
5. <sup>a</sup>	13	61	253	3,85	3,157	2,935	2,688	5,720	3,298	1,16	0,025	0,88	0,55	0,58	0,51	2,05	5,35	7
6. <sup>a</sup>	4	71	282	1,58	4,695	4,497	4,202	9,460	4,742	1,59	0,029	1,60	0,50	0,53	0,48	17,05	37,50	4
7. <sup>a</sup>																		
Total	2.117		182	228,08														

**S U B T R A M O ..... d**

**EXISTENCIAS**

CLASE	EN VOLUMEN				CRECIMIENTOS			LEÑAS	
	CON CORTEZA m <sup>3</sup>	SIN CORTEZA m <sup>3</sup>	Cilindro Ideal m <sup>3</sup>	COMERCIAL m <sup>3</sup>	MEDIO m <sup>3</sup>	CORRIENTE m <sup>3</sup>	RELATIVO m <sup>3</sup>	GRUESAS m <sup>3</sup>	TOTAL m <sup>3</sup>
1. <sup>a</sup>	232,918	194,627	421,259	195,643	171,450	4,858	6,638	5,590	15,27
2. <sup>a</sup>	483,190	398,825	989,309	385,617	304,220	6,863	9,084	14,496	33,77
3. <sup>a</sup>	776,297	682,753	1.560,649	719,798	301,400	8,445	10,169	17,777	31,98
4. <sup>a</sup>	417,917	380,573	765,485	496,492	140,000	4,853	5,684	46,640	97,83
5. <sup>a</sup>	41,041	38,156	74,357	42,875	15,080	0,322	0,361	0,841	2,19
6. <sup>a</sup>	18,778	17,988	37,842	18,968	6,360	0,118	0,300	3,202	7,04
7. <sup>a</sup>									
Totales	1.970.142	1.712,923	3.848,901	1.859,395	938,510	25,459	32,236	88,545	188,110



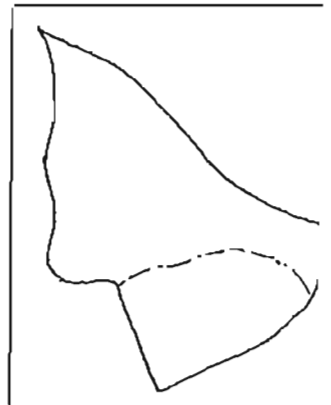
SECCION 1<sup>a</sup>

CUARTEL B

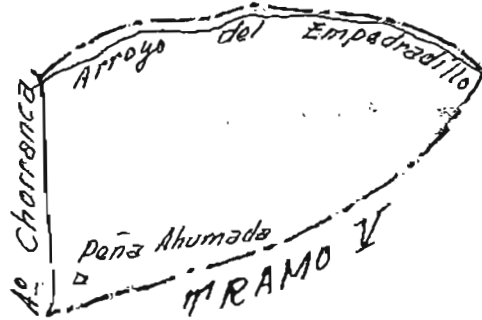
MARAVILLAS

TRAMO VI

SUBTRAMO A



# SUBTRAMO



Escala 1:10.000

DESCRIPCION

SITUACION

Exposición O. é inclinaciones de 14 á 22°.

LIMITES

- N.- Arroyo del Empedradillo.
- S.- Divisoria con el subtramo "d" del Tramo V de Maravillas.
- E.- Carril del Empalado,
- O.- Arroyo del Telégrafo.

SUELO

Granítico, profundidades de 40 á 60 cm.

VUELO

P. Sylvestris y bastante matorral.

REPOBLACION

Escasa en todo el subtramo.

SUPERFICIE

CLASE	NOTACION	Ha <sup>3</sup>
POBLADA..	S p.	15,2815
RASA.....	S r.	-
Forestal.....	Sf=Sp + Sr	15,2815
Inforestal....	Sl	0,2430
TOTAL...	Sf=Sr + Sl	15,5245

OBSERVACIONES

Número de piés de 10 á 19 cm. = 1.654

Diámetro medio = 14 cm.

Area Basimétrica = 25,33

CLASE DE

Estado = III  
 Edad = VII  
 Calidad = III

RELACION DE ESPACIAMIENTO

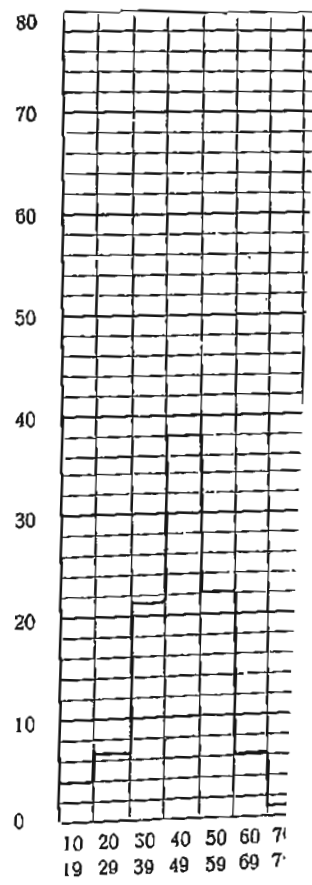
$$s = \sqrt{\frac{SP}{\sum nd^2}} = 14,10$$

AREA BASIMETRICA

$$a = \frac{A}{SP} = 39,48$$

% QUE EL AREA DE CADA CLASE REPRESENTA EN LA TOTAL

GRAFICA  
DEL AREA BASIMETRICA



**VALORES MODULARES**

CLASE	NUMERO DE PIES	DIAMETRICO MEDIO cm	EDAD "A"	AREA BASIMETRICA $\frac{H}{4} \Sigma nd^2$ m <sup>2</sup>	VOLUMENES					CRECIMIENTOS			COEF. MORFICOS			LEÑAS		
					CON CORTEZA "B" m <sup>3</sup>	SIN CORTEZA "C" m <sup>3</sup>	10 AÑOS ANTES "D" m <sup>3</sup>	Cilindro Ideal "E" m <sup>3</sup>	Comercial "G" m <sup>3</sup>	MEDIO $100 \frac{C}{A}$ %	Corriente $\frac{C-D}{10}$ m <sup>3</sup>	Relativo $20 \frac{C-D}{C+D}$ %	B/E	C/F	C/E	Gruesas %	Totales %	
1. <sup>a</sup>	861	24	123	38,49	0,527	0,469	0,401	1,048	0,432	0,38	0,007	1,56	0,50	0,57	0,45	1,72	4,19	1,8
2. <sup>a</sup>	1.385	35	121	130,04	0,845	0,777	0,639	1,498	0,838	0,64	0,014	1,95	0,56	0,59	0,52	1,53	5,37	6,9
3. <sup>a</sup>	1.504	44	122	229,17	1,410	1,235	1,036	3,010	1,263	1,01	0,020	1,75	0,47	0,53	0,41	1,38	4,61	1,7
4. <sup>a</sup>	604	53	180	134,56	2,613	2,309	2,027	3,750	2,742	1,24	0,028	1,30	0,60	0,66	0,53	2,41	6,23	1,1
5. <sup>a</sup>	126	63	253	39,83	3,157	2,935	2,688	5,720	3,298	1,16	0,025	0,88	0,55	0,58	0,51	2,05	5,35	7,4
6. <sup>a</sup>	13	72	282	5,33	4,695	4,497	4,202	9,460	4,742	1,59	0,029	1,60	0,50	0,53	0,48	17,05	37,50	4,8
7. <sup>a</sup>	1	80	356	0,50	7,259	6,888	6,277	12,504	7,901	1,93	0,061	0,93	0,58	0,63	0,55	11,64	17,01	5,9
Total	4.494		141	577,92														

**S U B T R A M O a**

**E X I S T E N C I A S**

CLASE	E N V O L U M E N				C R E C I M I E N T O S			L E Ñ A S	
	CON CORTEZA m <sup>3</sup>	SIN CORTEZA m <sup>3</sup>	Cilindro Ideal m <sup>3</sup>	COMERCIAL m <sup>3</sup>	MEDIO m <sup>3</sup>	CORRIENTE m <sup>3</sup>	RELATIVO m <sup>3</sup>	GRUESAS m <sup>3</sup>	TOTALES m <sup>3</sup>
1. <sup>a</sup>	454,091	403,723	902,156	372,124	327,180	5,846	7,084	7,810	19,6
2. <sup>a</sup>	1.169,909	1.076,006	2.075,422	1.160,768	886,400	19,141	22,813	17,900	62,8
3. <sup>a</sup>	2.112,242	1.857,891	4.527,792	1.899,853	1.519,040	29,899	36,964	29,149	97,3
4. <sup>a</sup>	1.578,252	1.394,576	2.265,121	1.656,168	773,120	17,045	20,517	38,036	98,3
5. <sup>a</sup>	397,782	369,823	720,695	415,561	146,160	3,118	3,500	8,154	21,2
6. <sup>a</sup>	61,030	58,461	122,985	61,647	20,670	0,384	0,976	10,405	22,8
7. <sup>a</sup>	7,259	6,888	12,504	7,901	1,930	0,061	0,067	0,845	1,2
Total	5.780,565	5.167,367	10.626,675	5.574,022	3.674,500	75,495	91,923	112,300	322,95

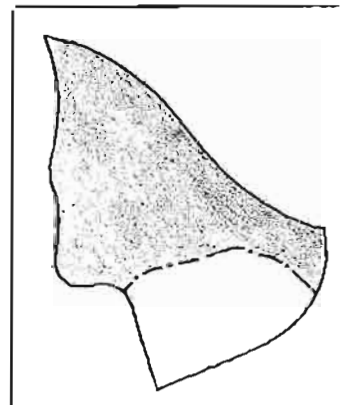
SECCION 1\*

CUARTEL E

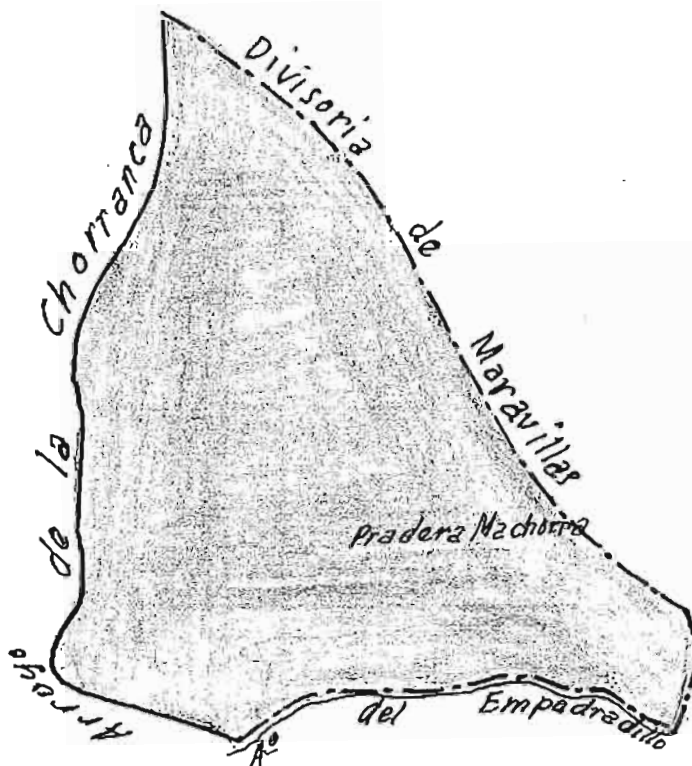
MARAVILLAS

TRAMO VI

SUBTRAMO b



# SUBTRAMO b



Escala 1:10.000.

DESCRIPCION

SITUACION

Exposición NO. 6 inclinaciones medias de 19 á 26°.

LIMITES

- N.- Divisoria de Maravillas.
- S.- Arroyo del Empedradillo.
- E.- Divisoria de Maravillas.
- O.- Arroyo del Chorranco.

SUELO

Granítico, con profundidades comprendidas entre 20 y 40 cm.

VUELO

P. Sylvestris y bastante matorral especialmente retama.

REPOBLACION

Escasa.

SUPERFICIE

CLASE	NOTACION	Ha <sup>3</sup>
POBLADA...	Sp.	56,1315
RASA.....	Sr.	-
Forestal.....	Sf=Sp+Sr	56,1315
Inforestal....	Sl	0,4760
TOTAL...	Sf=Sr+Sl	56,6075

OBSERVACIONES

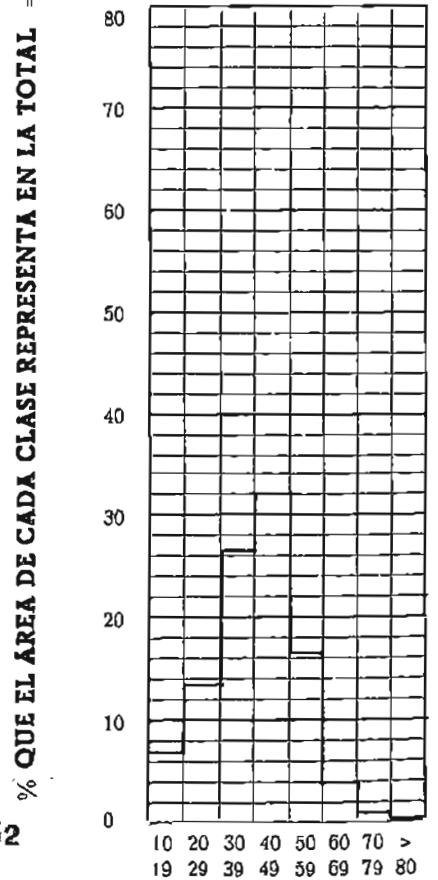
Número de piés de 10 á 19 cm. = 7.228

Diámetro medio = 14 cm.

Area Basimétrica = 115,86

CLASE DE	Estado = IV Edad = VII Caldad = II	RELACION DE ESPACIAMIENTO	AREA BASIMETRICA
		$c = \sqrt{\frac{SP}{\sum nd^2}} = 16,28$	$\alpha = \frac{A}{SP} = 29,62$

**GRAFICA**  
DEL AREA BASIMETRICA



**VALORES MODULARES**

CLASE	NUMERO DE PIES	DIAMETRICO MEDIO cm	EDAD "A"	AREA BASIMETRICA $\frac{H}{4} \Sigma nd^2$ m <sup>2</sup>	VOLUMENES					CRECIMIENTOS			COEF. MORFICOS			LEÑAS		CONTENIDO
					CON CORTEZA "B" m <sup>3</sup>	SIN CORTEZA "C" m <sup>3</sup>	10 AÑOS ANTES "D" m <sup>3</sup>	Cilindro Ideal "E" m <sup>3</sup>	Comercial "G" m <sup>3</sup>	MEDIO $100 \frac{C}{A}$ %	Corriente $\frac{C-D}{10}$ m <sup>3</sup>	Relativo $20 \frac{C-D}{C+D}$ %	B/E	C/F	C/E	Gruesas %	Totales %	
1. <sup>a</sup>	4.929	24	123	229,66	0,527	0,469	0,401	1,048	0,432	0,38	0,007	1,56	0,50	0,57	0,45	1,72	4,19	11
2. <sup>a</sup>	4.765	34	121	439,76	0,845	0,777	0,639	1,498	0,838	0,64	0,014	1,95	0,56	0,59	0,52	1,53	5,37	8
3. <sup>a</sup>	3.535	44	122	534,86	1,410	1,235	1,036	3,010	1,263	1,01	0,020	1,75	0,47	0,53	0,41	1,38	4,61	12
4. <sup>a</sup>	1.213	53	180	271,74	2,613	2,309	2,027	3,750	2,742	1,24	0,028	1,30	0,60	0,66	0,53	2,41	6,23	11
5. <sup>a</sup>	187	62	253	56,85	3,157	2,935	2,688	5,720	3,298	1,16	0,025	0,88	0,55	0,58	0,51	2,05	5,35	7
6. <sup>a</sup>	32	73	282	13,35	4,695	4,497	4,202	9,460	4,742	1,59	0,029	1,60	0,50	0,53	0,48	17,05	37,50	4
7. <sup>a</sup>	1	84	356	0,55	7,259	6,888	6,277	12,504	7,901	1,93	0,061	0,93	0,58	0,63	0,55	11,64	17,01	5
Total	14.662		135	1.546,77														

**S U B T R A M O          b**

**E X I S T E N C I A S**

CLASE	E N V O L U M E N				C R E C I M I E N T O S			L E Ñ A S	
	CON CORTEZA m <sup>3</sup>	SIN CORTEZA m <sup>3</sup>	Cilindro Ideal m <sup>3</sup>	COMERCIAL m <sup>3</sup>	MEDIO m <sup>3</sup>	CORRIENTE m <sup>3</sup>	RELATIVO m <sup>3</sup>	GRUESAS m <sup>3</sup>	TOTALES m <sup>3</sup>
1. <sup>a</sup>	2.599,555	2.311,208	5.164,606	2.130,314	1.873,020	33,468	40,553	44,712	108,921
2. <sup>a</sup>	4.024,995	3.701,928	7.140,352	3.993,546	3.049,600	65,852	78,487	61,582	216,142
3. <sup>a</sup>	4.953,949	4.366,785	10.642,117	4.465,412	3.570,350	70,276	86,694	68,364	228,377
4. <sup>a</sup>	3.169,569	2.800,696	4.528,993	3.326,046	1.504,120	34,231	41,204	76,388	197,464
5. <sup>a</sup>	590,359	548,864	1.069,603	616,745	216,920	4,628	5,195	12,102	31,584
6. <sup>a</sup>	150,227	143,904	302,733	151,747	50,880	0,946	2,404	25,614	56,335
7. <sup>a</sup>	7,259	6,888	12,504	7,901	1,930	0,061	0,067	0,845	1,235
Totales	15.495,913	13.880,273	28.860,908	14.691,711	10.266,820	209,462	254,605	289,608	840,059