

APEO DE SUBTANOS

SECCION 2ª

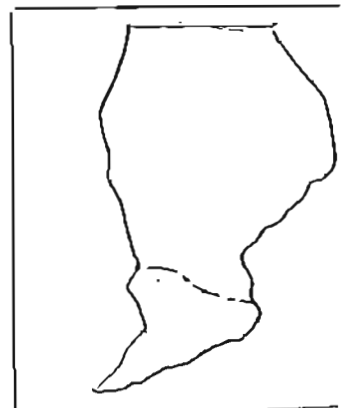
SECCION 28

CUARTEL A

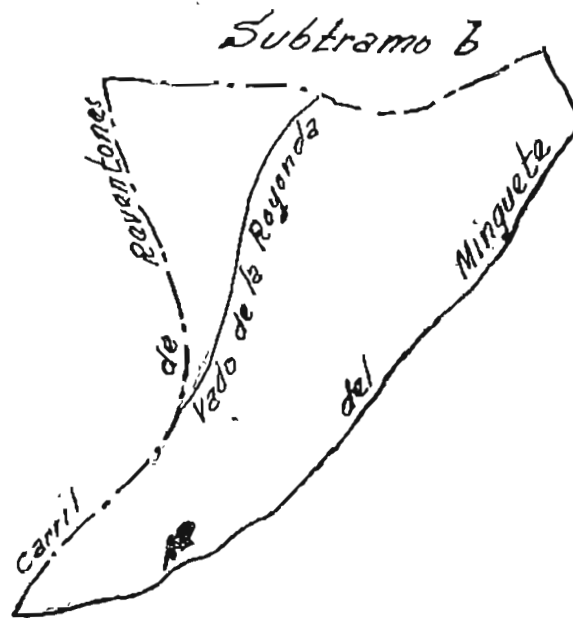
CERRO PELADO

TRAMO I

SUBTRAMO .



# SUBTRAMO



Escala 1:10.000

# DESCRIPCION

## SITUACION

Exposición SE. con inclinaciones medias que van de 5 á 8°.

## LIMITES

- N.- Arroyo de Navalashorcas.
- S.- Arroyo Minguete.
- E.- Arroyo Minguete.
- O.- Carril del Vado de Royonda y Vereda de los Reventones.

## SUELO

Gnéisico, con profundidades de 40 á 60 cm.

## VUELO

P. Sylvestris, suelo muy empadizado.

## REPOBLACION

Totalmente desprovisto de repoblado.

## SUPERFICIE

CLASE	NOTACION	H <sub>a</sub> <sup>3</sup>
POBLADA..	S p.	24,7995
RASA .....	S r.	1,0460
Forestal.....	Sf = Sp + Sr	25,8455
Inforestal....	SI	0,3240
TOTAL...	Sf = Sr + SI	26,1695

## OBSERVACIONES

Número de pies de 10 á 19 cm. = 717

Diámetro medio = 15 cm.

Area Basimétrica = 12,69

CLASE DE Estado = III  
Edad = VII  
Calidad = III

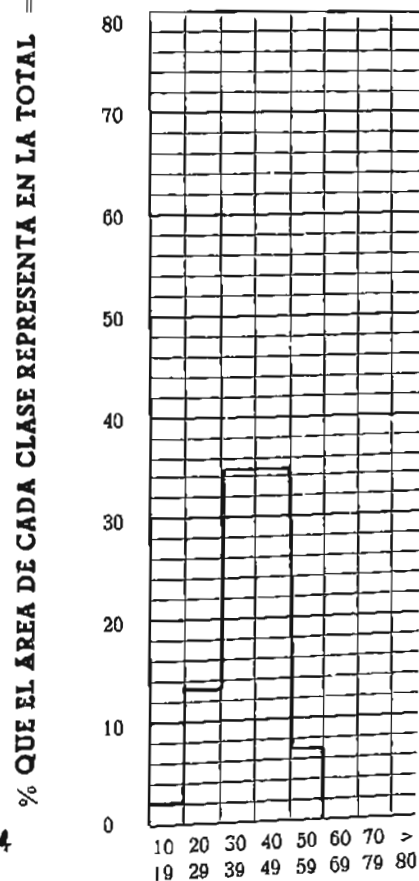
RELACION DE ESPACIAMIENTO

$$c = \sqrt{\frac{SP}{\sum nd^2}} = 15,12$$

AREA BASIMETRICA

$$a = \frac{A}{SP} = 34,34$$

**GRAFICA**  
DEL AREA BASIMETRICA



**VALORES MODULARES**

CLASE	NUMERO DE PIES	DIAMETRICO MEDIO cm	EDAD "A"	AREA BASIMETRICA $\frac{H}{4} \sum nd^2$ m <sup>2</sup>	VOLUMENES					CRECIMIENTOS			COEF. MORFICOS			LEÑAS		
					CON CORTEZA "B" m <sup>3</sup>	SIN CORTEZA "C" m <sup>3</sup>	10 AÑOS ANTES "D" m <sup>3</sup>	Cilindro ideal "E" m <sup>3</sup>	Comercial "G" m <sup>3</sup>	MEDIO $100 \frac{C}{A}$ %	Corriente $\frac{C-D}{10}$ m <sup>3</sup>	Relativo $20 \frac{C-D}{C+D}$ %	B/E	C/F	C/E	Gruesas %	Totales %	
1. <sup>a</sup>	2.655	25	106	132,11	0,447	0,426	0,364	0,844	0,413	0,40	0,006	1,57	0,53	0,53	0,51	7,16	21,48	4
2. <sup>a</sup>	3.645	35	130	341,93	1,000	0,934	0,779	1,757	0,968	0,72	0,016	1,82	0,57	0,61	0,53	4,81	24,05	6
3. <sup>a</sup>	2.299	43	159	341,01	1,680	1,527	1,179	3,180	1,585	0,96	0,034	2,60	0,53	0,57	0,48	10,56	33,87	9
4. <sup>a</sup>	163	53	205	70,93	2,775	2,597	2,410	5,382	2,849	1,24	0,019	0,75	0,52	0,56	0,48	11,54	23,08	6
5. <sup>a</sup>																		
6. <sup>a</sup>																		
7. <sup>a</sup>																		
Total	8.762		139	885,98														

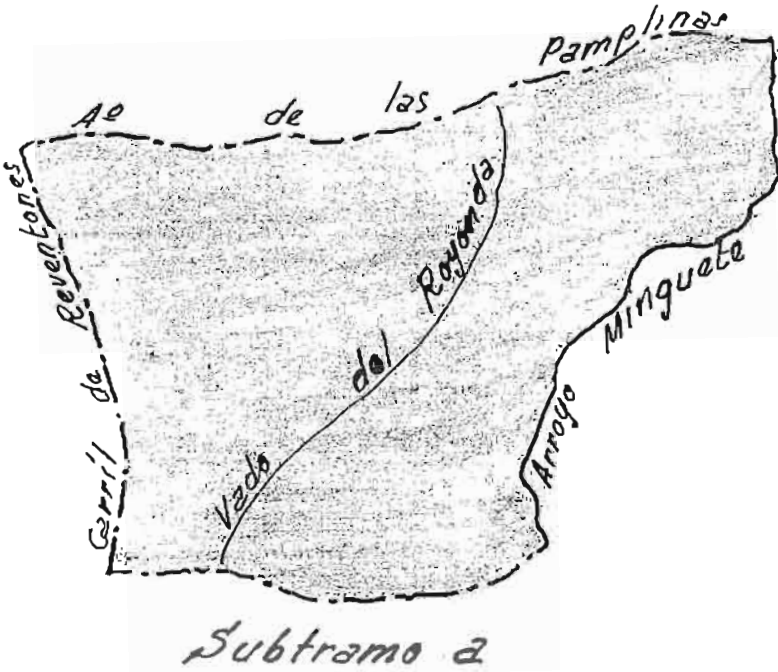
**S U B T R A M O**

**EXISTENCIAS**

CLASE	EN VOLUMEN				CRECIMIENTOS			LEÑAS	
	CON CORTEZA m <sup>3</sup>	SIN CORTEZA m <sup>3</sup>	Cilindro ideal m <sup>3</sup>	COMERCIAL m <sup>3</sup>	MEDIO m <sup>3</sup>	CORRIENTE m <sup>3</sup>	RELATIVO m <sup>3</sup>	GRUESAS m <sup>3</sup>	TOTAL m <sup>3</sup>
1. <sup>a</sup>	1.187,847	1.131,030	2.239,490	1.095,453	1.062,000	16,488	18,650	85,050	255,1
2. <sup>a</sup>	3.644,636	3.403,701	6.402,810	3.527,266	2.624,400	56,607	66,334	175,307	876,5
3. <sup>a</sup>	3.862,780	3.511,493	7.310,130	3.644,375	2.207,040	77,430	100,439	407,909	1.308,3
4. <sup>a</sup>	453,663	424,626	879,908	465,779	202,740	3,061	3,402	52,352	104,7
5. <sup>a</sup>									
6. <sup>a</sup>									
7. <sup>a</sup>									
Totales	9.148,926	8.470,850	16.832,338	8.732,873	6.096,180	153,586	188,825	720,618	2.544,714



SUBTRAMO <sup>b</sup>



Escala 1:10.000

**SITUACION**

Exposición E. é inclinaciones de 10 á 15°.

**LIMITES**

- N.- Arroyo de los Pamplinos.
- S.- Arroyo de Navalashorcas.
- E.- Arroyo Mingete.
- O.- Vereda de los Reventones.

**SUELO**

Granítico en la parte baja del subtramo y gnéisico en el resto; profundidades de 40 á 60 cm.

**VUELO**

P. Sylvestris.

**REPOBLACION**

Abundante en todo el subtramo, especialmente en la parte baja.

**SUPERFICIE**

CLASE	NOTACION	Ha <sup>3</sup>
POBLADA..	S p.	45,4710
RASA .....	S r.	1,1380
Forestal.....	Sf = Sp + Sr	46,6090
Inforestal....	SI	0,2870
TOTAL...	Sf = Sr + SI	46,8960

**OBSERVACIONES**

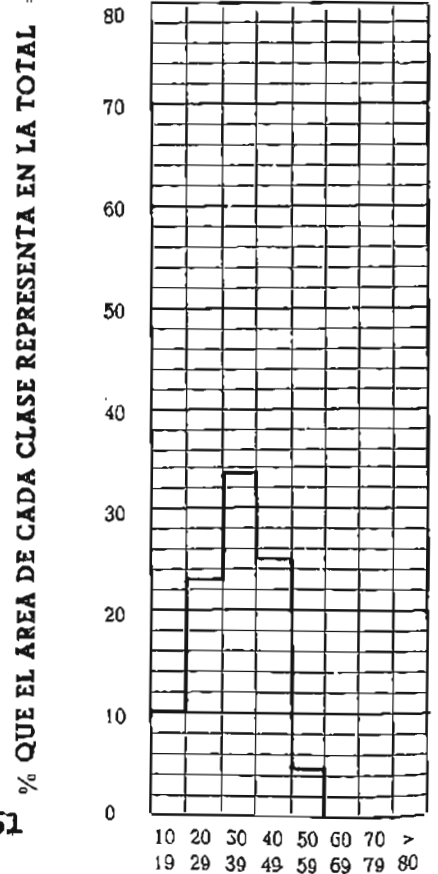
Número de piés de 10 á 19 cm. = 12.609

Diámetro medio = 14 cm.

Area Basimétrica = 207,47

CLASE DE	{	Estado = II	RELACION DE ESPACIAMIENTO	= $\sqrt{\frac{SP}{\sum nd^2}} = 13,27$		AREA BASIMETRICA	= $\frac{A}{SP} = 44,61$
		Edad = VII					
		Calidad = III					

**GRAFICA DEL AREA BASIMETRICA**





**VALORES MODULARES**

CLASE	NUMERO DE PIES	DIAMETRICO MEDIO cm	EDAD "A"	AREA BASIMETRICA $\frac{H}{4} \sum nd^2$ m <sup>2</sup>	VOLUMENES					CRECIMIENTOS			COEF. MORFICOS			LEÑAS		
					CON CORTEZA "B" m <sup>3</sup>	SIN CORTEZA "C" m <sup>3</sup>	10 AÑOS ANTES "D" m <sup>3</sup>	Cilindro Ideal "E" m <sup>3</sup>	Comercial "G" m <sup>3</sup>	MEDIO $100 \frac{C}{A}$ %	Corriente $\frac{C-D}{10}$ m <sup>3</sup>	Relativo $20 \frac{C-D}{C+D}$ %	B/E	C/F	C/E	Gruesas %	Totales %	
1. <sup>a</sup>	10.331	24	93	486,43	0,503	0,457	0,332	0,862	0,453	0,49	0,012	3,17	0,59	0,62	0,53	3,19	11,11	9,
2. <sup>a</sup>	7.670	34	130	704,02	1,000	0,934	0,779	1,757	0,968	0,72	0,016	1,82	0,57	0,61	0,53	4,81	24,05	6,
3. <sup>a</sup>	3.489	43	159	516,61	1,680	1,527	1,180	3,180	1,585	0,96	0,034	2,60	0,53	0,57	0,48	10,56	33,87	9,
4. <sup>a</sup>	218	53	205	94,94	2,775	2,597	2,410	5,382	2,849	1,24	0,019	0,75	0,52	0,56	0,48	11,54	23,08	6,
5. <sup>a</sup>																		
6. <sup>a</sup>																		
7. <sup>a</sup>																		
Total	21.708		125	1.802,00														

**S U B T R A M O ..... b .....**

**E X I S T E N C I A S**

CLASE	E N V O L U M E N				C R E C I M I E N T O S			L E Ñ A S	
	CON CORTEZA m <sup>3</sup>	SIN CORTEZA m <sup>3</sup>	Cilindro Ideal m <sup>3</sup>	COMERCIAL m <sup>3</sup>	MEDIO m <sup>3</sup>	CORRIENTE m <sup>3</sup>	RELATIVO m <sup>3</sup>	GRUESAS m <sup>3</sup>	TOTALES m <sup>3</sup>
1. <sup>a</sup>	5.193,394	4.716,102	8.903,250	4.679,943	5.062,190	128,621	164,630	165,669	576,98
2. <sup>a</sup>	7.669,233	7.162,246	13.473,120	7.422,259	5.522,400	119,115	139,580	368,890	1.844,45
3. <sup>a</sup>	5.862,218	5.329,099	11.093,970	5.530,763	3.349,440	117,510	152,420	619,050	1.985,53
4. <sup>a</sup>	604,884	566,168	1.173,210	621,038	270,320	4,081	4,540	69,803	139,60
5. <sup>a</sup>									
6. <sup>a</sup>									
7. <sup>a</sup>									
Totales	19.329,729	17.773,615	34.643,550	18.254,003	14.204,350	369,327	461,170	1.223,412	4.546,576

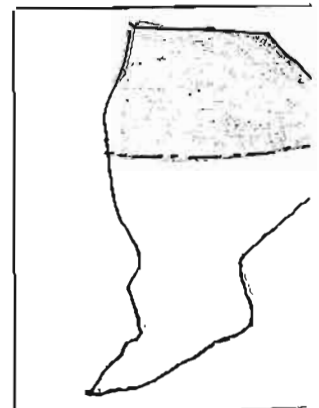
SECCION 22

CUARTEL 4

CERRO PELADO

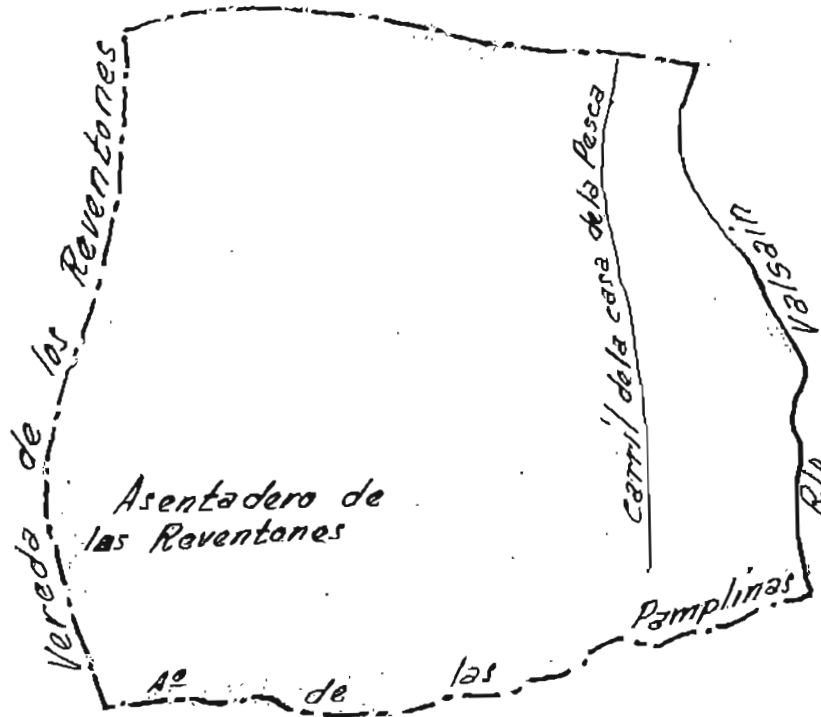
TRAMO I

SUBTRAMO 0



# SUBTRAMO .

TRAMO IV



Escala 1:10.00

DESCRIPCION

SITUACION

Exposición E. á inclinaciones de 12 á 17°.

LIMITES

- N.- Divisoria con el subtramo "a" del Tramo IV de Cerropalado.
- S.- Arroyo de los Pamplinos.
- K.- Arroyo Mingüeta y Río Valsain.
- J.- Vereda de Valbuena.

SUELO

Granítico en la parte baja y gnésico en la alta, profundidades de 20 á 40 cm.

VUELO

P. Sylvestris.

REPOBLACION

Abundante en todo el subtramo, especialmente en la parte baja.

SUPERFICIE

CLASE	NOTACION	Ha <sup>3</sup>
POBLADA..	Sp.	88,5700
RASA.....	Sr.	1,0000
Forestal.....	Sf=Sp+Sr	89,5700
Inforestal....	Si	0,2310
TOTAL...	Sf=Sr+Si	89,8010

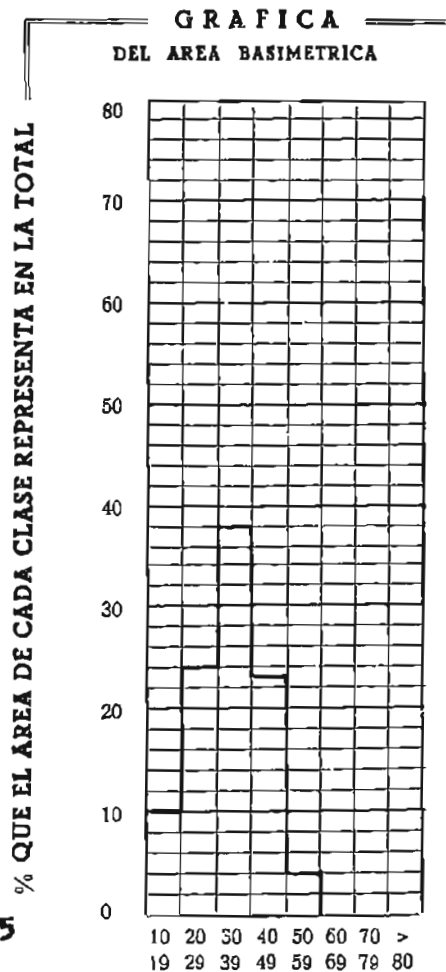
OBSERVACIONES

Número de piés de 10 á 19 cm. = 20.009

Diámetro medio = 15 cm.

Area Basimétrica = 352,15

CLASE DE	RELACION DE ESPACIAMIENTO		AREA BASIMETRICA
	Estado = III	$e = \sqrt{\frac{SP}{\sum nd^2}} = 14,43$	$a = \frac{A}{SP} = 37,65$
Edad = VI			
Calidad = II			



**VALORES MODULARES**

CLASE	NUMERO DE PIES	DIAMETRICO MEDIO cm	EDAD "A"	AREA BASIMETRICA $\frac{H}{4} \Sigma nd^2$ m <sup>2</sup>	VOLUMENES					CRECIMIENTOS			COEF. MORFICOS			LEÑAS		CORTEZAS %
					CON CORTEZA "B" m <sup>3</sup>	SIN CORTEZA "C" m <sup>3</sup>	10 AÑOS ANTES "D" m <sup>3</sup>	Cilindro Ideal "E" m <sup>3</sup>	Comercial "G" m <sup>3</sup>	MEDIO $100 \frac{C}{A}$ %	Corriente $\frac{C-D}{10}$ m <sup>3</sup>	Relativo $20 \frac{C-D}{C+D}$ %	B/E	C/F	C/E	Gruesas %	Totales %	
1. <sup>a</sup>	17.592	24	85	810,25	0,398	0,357	0,258	0,684	0,362	0,42	0,010	3,24	0,58	0,64	0,53	5,66	16,93	10,2
2. <sup>a</sup>	14.221	34	102	1.296,14	0,923	0,835	0,667	1,666	0,911	0,82	0,022	3,02	0,55	0,64	0,50	3,49	16,31	9,4
3. <sup>a</sup>	5.372	43	143	781,40	1,768	1,643	1,312	3,049	1,638	1,15	0,033	2,24	0,58	0,66	0,54	13,58	31,68	7,0
4. <sup>a</sup>	326	52	143	140,78	2,000	1,748	1,463	4,351	1,901	1,22	0,029	1,78	0,46	0,56	0,40	14,40	34,40	12,5
5. <sup>a</sup>																		
6. <sup>a</sup>																		
7. <sup>a</sup>																		
Total	37.511		107	3.028,57														

**S U B T R A M O**

**EXISTENCIAS**

CLASE	EN VOLUMEN				CRECIMIENTOS			LEÑAS	
	CON CORTEZA m <sup>3</sup>	SIN CORTEZA m <sup>3</sup>	Cilindro Ideal m <sup>3</sup>	COMERCIAL m <sup>3</sup>	MEDIO m <sup>3</sup>	CORRIENTE m <sup>3</sup>	RELATIVO m <sup>3</sup>	GRUESAS m <sup>3</sup>	TOTALES m <sup>3</sup>
1. <sup>a</sup>	6.994,579	6.275,066	12.029,410	6.359,508	7.388,640	173,457	226,620	395,893	1.184,184
2. <sup>a</sup>	13.123,139	11.874,535	23.685,070	12.949,643	11.661,220	309,591	396,315	457,997	2.140,384
3. <sup>a</sup>	9.496,084	8.823,510	16.380,300	8.799,336	6.177,800	177,706	212,710	1.289,568	3.008,354
4. <sup>a</sup>	653,000	570,852	1.418,430	620,918	398,330	9,322	11,620	94,032	224,634
5. <sup>a</sup>									
6. <sup>a</sup>									
7. <sup>a</sup>									
Totales	30.266,802	27.543,963	53.513,210	28.729,405	25.625,990	670,076	847,265	2.237,490	6.557,557

SECCION 2<sup>a</sup>

CUARTEL A

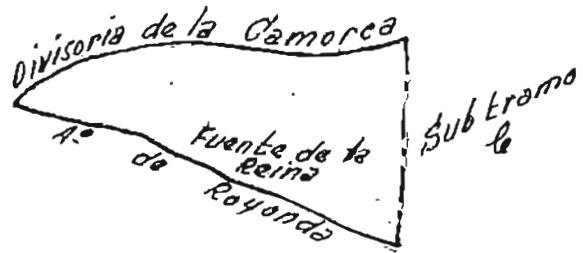
GERRO PELADO

TRAMO II

SUBTRAMO a



# SUBTRAMO.....a.....



Escala 1:10000

DESCRIPCION

SITUACION

Exposición NE. é inclinaciones de 25 á 37°.

LIMITES

- N.- Divisoria que baja de Montón del Trigo a la Venta de la Fuenfría
- S.- Arroyo de Royonda.
- E.- Divisoria con el subtramo "b" del Tramo II de Carropelado.
- O.- Divisoria del Montón de Trigo a la Venta la Fuenfría.

SUELO

Gnéisico con abundantes cantos sueltos, profundidades de 20 á 40 cm.

SUELO

P. Sylvestris.

REPOBLACION

Muy escasa.

SUPERFICIE

CLASE	NOTACION	Ha <sup>3</sup>
POBLADA..	Sp.	6,7328
RASA.....	Sr.	1,1480
Forestal.....	Sf=Sp + Sr	7,8808
Inforestal....	Sl	0,3140
TOTAL...	Sf=Sr + Sl	8,1948

OBSERVACIONES

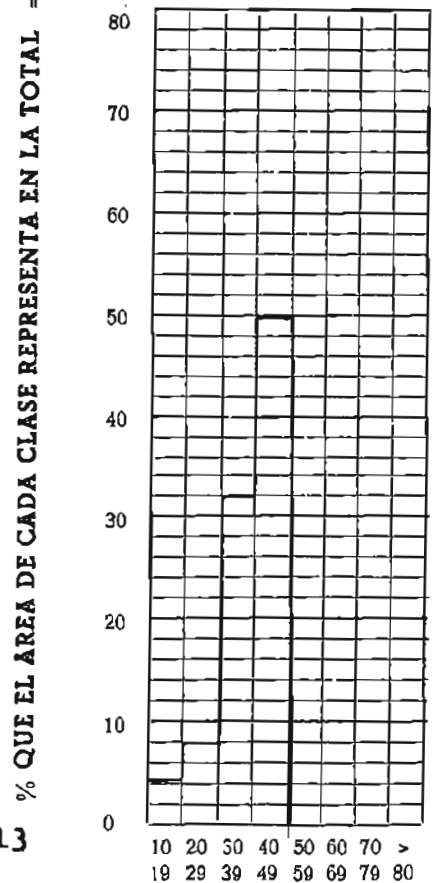
Número de piés de 10 á 19 cm. = 819

Diámetro medio = 13 cm.

Area Basimétrica = 11,53

GRAFICA

DEL AREA BASIMETRICA



RELACION DE ESPACIAMIENTO

AREA BASIMETRICA

CLASE DE { Estado = VI  
 Edad = VI  
 Calidad = I

$$c = \sqrt{\frac{Sp}{\sum nd^2}} = 25,45$$

$$a = \frac{A}{Sp} = 12,13$$

% QUE EL AREA DE CADA CLASE REPRESENTA EN LA TOTAL



**VALORES MODULARES**

CLASE	NUMERO DE PIES	DIAMETRICO MEDIO cm	EDAD "A"	AREA BASIMETRICA $\frac{H}{4} \Sigma nd^2$ m <sup>2</sup>	VOLUMENES					CRECIMIENTOS			COEF. MORFICOS			LEÑAS	
					CON CORTEZA "B" m <sup>3</sup>	SIN CORTEZA "C" m <sup>3</sup>	10 AÑOS ANTES "D" m <sup>3</sup>	Cilindro Ideal "E" m <sup>3</sup>	Comercial "G" m <sup>3</sup>	MEDIO $100 \frac{C}{A}$ %	Corriente $\frac{C-D}{10}$ m <sup>3</sup>	Relativo $20 \frac{C-D}{C+D}$ %	B/E	C/F	C/E	Gruesas %	Totales %
					1. <sup>a</sup>	167	24	93	7,60	0,371	0,325	0,260	0,645	0,344	0,35	0,007	2,51
2. <sup>a</sup>	323	35	100	31,07	0,819	0,743	0,537	1,453	0,748	0,74	0,021	3,23	0,56	0,62	0,51	5,86	31,25
3. <sup>a</sup>	327	44	108	49,13	1,481	1,384	1,050	2,759	1,454	1,28	0,033	2,75	0,54	0,55	0,50	4,33	17,32
4. <sup>a</sup>																	
5. <sup>a</sup>																	
6. <sup>a</sup>																	
7. <sup>a</sup>																	
Total	817		104	87,80													

**S U B T R A M O**

**EXISTENCIAS**

CLASE	EN VOLUMEN				CRECIMIENTOS			LEÑAS	
	CON CORTEZA m <sup>3</sup>	SIN CORTEZA m <sup>3</sup>	Cilindro Ideal m <sup>3</sup>	COMERCIAL m <sup>3</sup>	MEDIO m <sup>3</sup>	CORRIENTE m <sup>3</sup>	RELATIVO m <sup>3</sup>	GRUESAS m <sup>3</sup>	TOTALES m <sup>3</sup>
1. <sup>a</sup>	61,924	54,292	107,660	57,465	58,450	1,092	1,550	4,471	11,64
2. <sup>a</sup>	264,634	240,021	469,250	241,669	239,020	6,673	8,550	15,507	82,69
3. <sup>a</sup>	484,189	452,699	902,130	475,294	418,560	10,925	13,310	20,965	83,86
4. <sup>a</sup>									
5. <sup>a</sup>									
6. <sup>a</sup>									
7. <sup>a</sup>									
Total	810,747	747,012	1.479,040	774,428	716,030	18,690	23,410	40,943	178,201

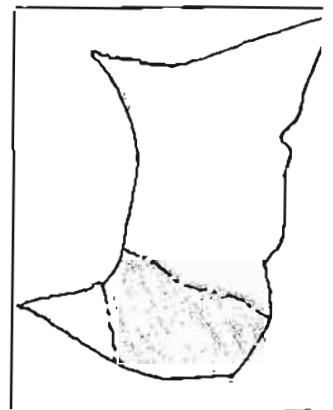
SECCION 28

CUARTEL A

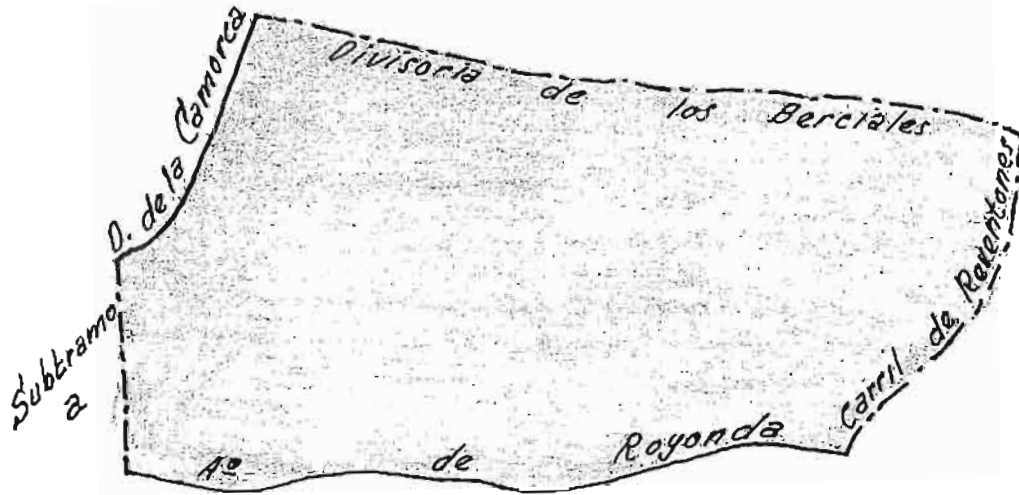
CERRO PELADO

TRAMO II

SUBTRAMO b



# SUBTRAMO <sup>b</sup>



Escala 1:10.000

# DESCRIPCION

## SITUACION

Exposición S. con inclinaciones del terreno de 27 á 33°.

## LIMITES

- N.- Divisoria de los Berciales.
- S.- Arroyo de Royonda.
- E.- Carril del Vado de Royonda.
- O.- Carril de los Pamplinos.

## SUELO

Gnéisico con profundidades que van de 20 á 40 cm.

## VUELO

P. Sylvestris y algo de matorral.

## REPOBLACION

Muy escasa.

## SUPERFICIE

CLASE	NOTACION	Ha <sup>2</sup>
POBLADA..	Sp.	65,6360
RASA.....	Sr.	-
Forestal.....	Sf=Sp+Sr	65,6360
Inforestal....	Si	0,4270
TOTAL...	Sf=Sr+Si	66,0630

## OBSERVACIONES

Número de pies de 10 á 19 cm. = 7.319

Diámetro medio = 13 cm.

Area Basimétrica = 115,77

CLASE DE { Estado = V  
Edad = VII  
Calidad = II

RELACION DE ESPACIAMIENTO

$$a = \sqrt{\frac{SP}{\sum nd^2}} = 20,50$$

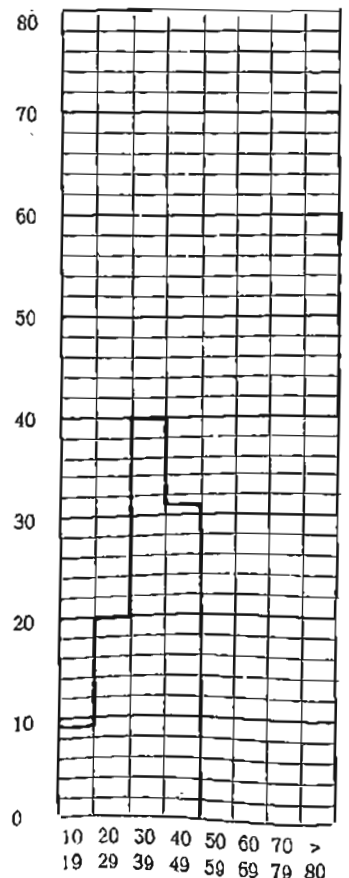
AREA BASIMETRICA

$$a = \frac{A}{SP} = 18,66$$

## GRAFICA

DEL AREA BASIMETRICA

% QUE EL AREA DE CADA CLASE REPRESENTA EN LA TOTAL



**VALORES MODULARES**

CLASE	NUMERO DE PIES	DIAMETRICO MEDIO cm	EDAD "A"	AREA BASIMETRICA $\frac{H}{4} \Sigma nd^2$ m <sup>2</sup>	VOLUMENES					CRECIMIENTOS			COEF. MORFICOS			LEÑAS	
					CON CORTEZA "B" m <sup>3</sup>	SIN CORTEZA "C" m <sup>3</sup>	10 AÑOS ANTES "D" m <sup>3</sup>	Cilindro Ideal "E" m <sup>3</sup>	Comercial "G" m <sup>3</sup>	MEDIO $100 \frac{C}{A}$ %	Corriente $\frac{C-D}{10}$ m <sup>3</sup>	Relativo $20 \frac{C-D}{C+D}$ %	B/E	C/F	C/E	Gruesas %	Totales %
1. <sup>a</sup>	5.162	24	105	240,26	0,386	0,338	0,274	0,762	0,365	0,32	0,006	2,09	0,51	0,64	0,46	4,15	20,60
2. <sup>a</sup>	5.349	34	112	496,70	1,003	0,944	0,717	1,775	0,893	0,84	0,023	2,73	0,57	0,63	0,53	4,79	19,16
3. <sup>a</sup>	2.584	43	142	379,58	1,768	1,643	1,312	3,049	1,638	1,15	0,033	2,24	0,58	0,66	0,54	13,58	31,68
4. <sup>a</sup>																	
5. <sup>a</sup>																	
6. <sup>a</sup>																	
7. <sup>a</sup>																	
Total	13.095		121	1.116,54													

**S U B T R A M O**

**EXISTENCIAS**

CLASE	EN VOLUMEN				CRECIMIENTOS			LEÑAS	
	CON CORTEZA m <sup>3</sup>	SIN CORTEZA m <sup>3</sup>	Cilindro Ideal m <sup>3</sup>	COMERCIAL m <sup>3</sup>	MEDIO m <sup>3</sup>	CORRIENTE m <sup>3</sup>	RELATIVO m <sup>3</sup>	GRUESAS m <sup>3</sup>	TOTAL m <sup>3</sup>
1. <sup>a</sup>	1.994,081	1.743,207	3.931,380	1.884,130	1.651,840	32,882	41,680	82,754	410,7
2. <sup>a</sup>	5.365,114	5.047,316	9.492,870	4.778,797	4.493,160	121,208	146,470	256,989	1.027,9
3. <sup>a</sup>	4.567,737	4.244,220	7.879,130	4.232,592	2.971,600	85,479	102,320	620,299	1.447,0
4. <sup>a</sup>									
5. <sup>a</sup>									
6. <sup>a</sup>									
7. <sup>a</sup>									
Totales	11.926,932	11.034,743	21.303,380	10.895,519	9.116,600	239,569	290,470	960,042	2.885,796

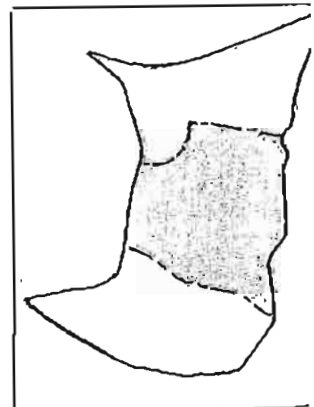
SECCION 20

CUARTEL A

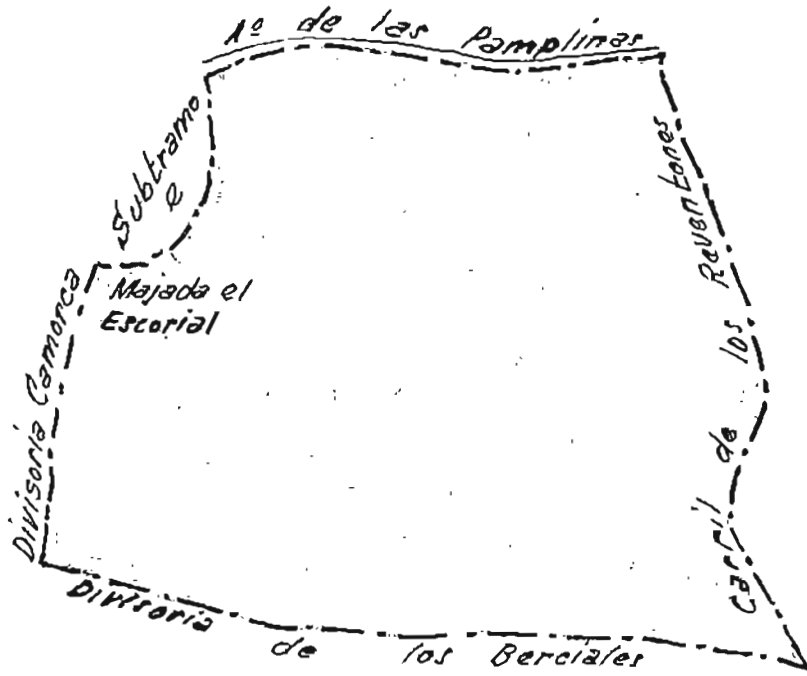
CERRO PELADO

TRAMO II

SUBTRAMO 0



# SUBTRAMO



Escala 1:10.000

DESCRIPCION

SITUACION

Exposición E. é inclinaciones de 31 á 42°.

LIMITES

- N.- Arroyo de los Pamplinos.
- S.- Divisoria de los Berciales.
- E.- Vereda de los Reventones.
- O.- Divisoria de los Camorcas.

SUELO

Gnéisico, con mucho helecho, profundidades de 40 á 60 cm.

VUELO

P. Sylvestris.

REPOBLACION

Escasa en todo el subtramo.

SUPERFICIE

CLASE	NOTACION	Ha <sup>3</sup>
POBLADA..	Sp.	76,5840
RASA.....	Sr.	-
Forestal.....	Sf=Sp+Sr	76,5840
Inforestal....	Sl	0,1560
TOTAL...	Sf=Sr+Sl	76,7400

OBSERVACIONES

Número de piés de 10 á 19 cm. = 11.862

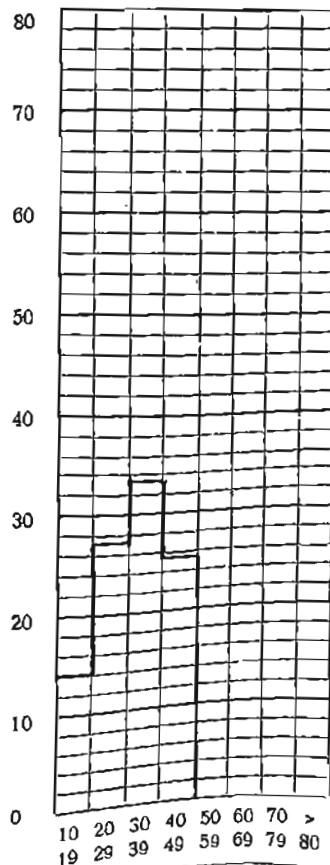
Diámetro medio = 15 cm.

Area Basimétrica = 198,05

CLASE DE	RELACION DE ESPACIAMIENTO		AREA BASIMETRICA
	Estado = V	$c = \sqrt{\frac{SP}{\sum nd^2}} = 20,89$	$a = \frac{A}{SP} = 17,99$
Edad = VI			
Calidad = II			

**GRAFICA**  
DEL ÁREA BASIMÉTRICA

% QUE EL ÁREA DE CADA CLASE REPRESENTA EN LA TOTAL





**VALORES MODULARES**

CLASE	NUMERO DE PIES	DIAMETRICO MEDIO cm	EDAD "A"	AREA BASIMETRICA $\frac{H}{4} \Sigma nd^2$ m <sup>2</sup>	VOLUMENES					CRECIMIENTOS			COEF. MORFICOS			LEÑAS		CORTEZAS %
					CON CORTEZA "B" m <sup>3</sup>	SIN CORTEZA "C" m <sup>3</sup>	10 AÑOS ANTES "D" m <sup>3</sup>	Cilindro Ideal "E" m <sup>3</sup>	Comercial "G" m <sup>3</sup>	MEDIO $100 \frac{C}{A}$ %	Corriente $\frac{C-D}{10}$ m <sup>3</sup>	Relativo $20 \frac{C-D}{C+D}$ %	B/E	C/F	C/E	Gruesas %	Totales %	
1. <sup>a</sup>	8.212	24	93	375,82	0,371	0,325	0,260	0,645	0,344	0,35	0,007	2,51	0,58	0,65	0,51	7,22	18,80	12,
2. <sup>a</sup>	5.009	34	100	453,50	0,819	0,743	0,537	1,453	0,748	0,74	0,021	3,23	0,56	0,62	0,51	5,86	31,25	9,
3. <sup>a</sup>	2.369	44	108	353,21	1,481	1,384	1,050	2,759	1,454	1,28	0,033	2,75	0,54	0,55	0,50	4,33	17,32	6,
4. <sup>a</sup>																		
5. <sup>a</sup>																		
6. <sup>a</sup>																		
7. <sup>a</sup>																		
Total	15.590		101	1.182,53														

**S U B T R A M O**

**E X I S T E N C I A S**

CLASE	E N V O L U M E N				C R E C I M I E N T O S			L E Ñ A S	
	CON CORTEZA m <sup>3</sup>	SIN CORTEZA m <sup>3</sup>	Cilindro Ideal m <sup>3</sup>	COMERCIAL m <sup>3</sup>	MEDIO m <sup>3</sup>	CORRIENTE m <sup>3</sup>	RELATIVO m <sup>3</sup>	GRUESAS m <sup>3</sup>	TOTALES m <sup>3</sup>
1. <sup>a</sup>	3.045,010	2.669,721	5.294,280	2.825,749	2.874,200	53,707	76,430	219,850	572,46
2. <sup>a</sup>	4.103,874	3.722,188	7.277,070	3.747,734	3.706,660	103,486	132,550	240,487	1.282,46
3. <sup>a</sup>	3.507,778	3.279,644	6.535,600	3.443,341	3.032,320	79,148	96,460	151,887	607,54
4. <sup>a</sup>									
5. <sup>a</sup>									
6. <sup>a</sup>									
7. <sup>a</sup>									
Totales	10.656,662	9.671,553	19.106,950	10.016,824	9.613,180	236,341	305,440	612,224	2.462,470

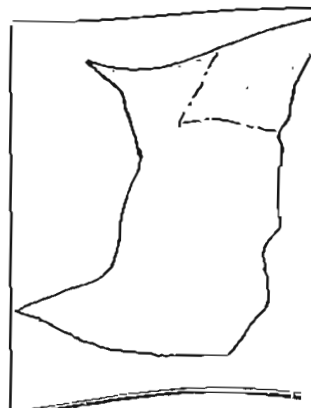
SECCION 2<sup>a</sup>

CUARTEL A

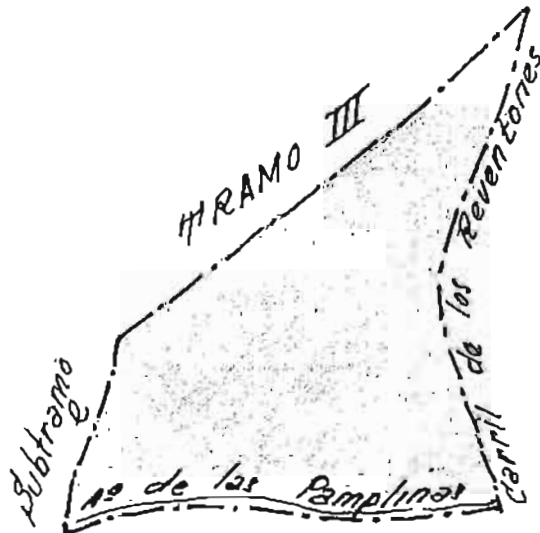
ORREO PELADO

TRAMO II

SUBTRAMO a.



# SUBTRAMO 4



Escala 1:10.000.

# DESCRIPCION

## SITUACION

Exposición E. 6 inclinaciones del terreno de 37 á 41°.

## LIMITES

- N.- Divisoria con el subtramo "a" del Tramo III de Cerropelado.
- S.- Arroyo de los Pamplinos.
- E.- Vereda de Valbuena.
- O.- Divisoria con el subtramo "e" del Tramo II de Cerropelado.

## SUELO

Gnéisico, con abundantes helechos, profundidades que var. de 20 á 40 cm.

## VUELO

P. Sylvestris.

## REPOBLACION

Medianamente repoblado todo el subtramo.

## SUPERFICIE

CLASE	NOTACION	Ha <sup>2</sup>
POBLADA..	S p.	28,4750
RASA.....	S r.	-
Forestal.....	Sf=Sp + Sr	28,4750
Inforestal....	Sl	-
TOTAL...	Sf=Sr + Sl	28,4750

## OBSERVACIONES

Número de piés de 10 á 19 cm. = 4.712

Díametro medio = 14 cm.

Area Basimétrica = 74,11

CLASE DE

Estado = V  
Edad = VI  
Calidad = II

RELACION DE ESPACIAMIENTO

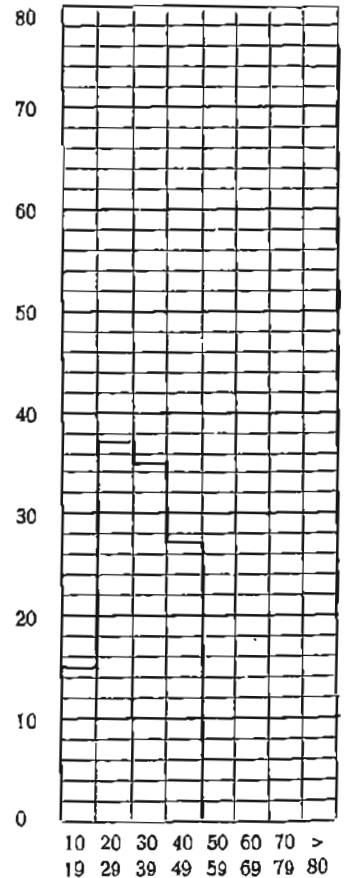
$$c = \sqrt{\frac{SP}{\sum nd^2}} = 21,26$$

AREA BASIMETRICA

$$a = \frac{A}{SP} = 17,39$$

% QUE EL AREA DE CADA CLASE REPRESENTA EN LA TOTAL

GRÁFICA  
DEL AREA BASIMETRICA



**VALORES MODULARES**

CLASE	NUMERO DE PIES	DIAMETRICO MEDIO cm	EDAD "A"	AREA BASIMETRICA $\frac{H}{4} \sum nd^2$ m <sup>2</sup>	VOLUMENES					CRECIMIENTOS			COEF. MORFICOS			LEÑAS		CORTEZAS %
					CON CORTEZA "B" m <sup>3</sup>	SIN CORTEZA "C" m <sup>3</sup>	10 AÑOS ANTES "D" m <sup>3</sup>	Cilindro Ideal "E" m <sup>3</sup>	Comercial "G" m <sup>3</sup>	MEDIO $100 \frac{C}{A}$ %	Corriente $\frac{C-D}{10}$ m <sup>3</sup>	Relativo $20 \frac{C-D}{C+D}$ %	B/E	C/F	C/E	Gruesas %	Totales %	
1. <sup>a</sup>	3.956	24	93	183,10	0,371	0,325	0,260	0,645	0,344	0,35	0,007	2,51	0,58	0,65	0,51	7,22	18,80	12,
2. <sup>a</sup>	1.916	34	102	172,68	0,702	0,635	0,377	1,324	0,644	0,62	0,026	5,11	0,53	0,59	0,48	9,13	68,41	9,
3. <sup>a</sup>	872	44	108	130,01	1,481	1,384	1,050	2,759	1,454	1,28	0,033	2,75	0,54	0,55	0,50	4,33	17,32	6,
4. <sup>a</sup>																		
5. <sup>a</sup>																		
6. <sup>a</sup>																		
7. <sup>a</sup>																		
Total	6.744		101	485,79														

**S U B T R A M O a**

**E X I S T E N C I A S**

CLASE	E N V O L U M E N				C R E C I M I E N T O S			L E Ñ A S	
	CON CORTEZA m <sup>3</sup>	SIN CORTEZA m <sup>3</sup>	Cilindro ideal m <sup>3</sup>	COMERCIAL m <sup>3</sup>	MEDIO m <sup>3</sup>	CORRIENTE m <sup>3</sup>	RELATIVO m <sup>3</sup>	GRUESAS m <sup>3</sup>	TOTALES m <sup>3</sup>
1. <sup>a</sup>	1.466,885	1.286,096	2.550,430	1.361,260	1.384,600	25,872	36,820	105,909	275,7
2. <sup>a</sup>	1.344,457	1.215,894	2.536,400	1.233,521	1.187,920	49,452	68,700	122,749	919,7
3. <sup>a</sup>	1.291,170	1.207,197	2.405,670	1.267,452	1.116,160	29,134	35,510	55,908	223,6
4. <sup>a</sup>									
5. <sup>a</sup>									
6. <sup>a</sup>									
7. <sup>a</sup>									
Totales	4.102,512	3.709,187	7.492,500	3.862,233	3.688,680	104,458	141,030	284,566	1.419,14

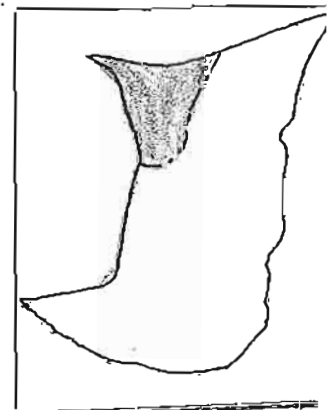
SECCION 2<sup>o</sup>

CUARTEL A

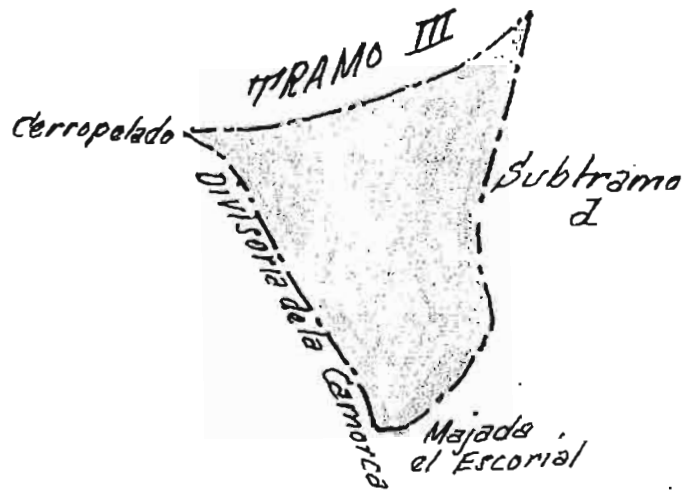
CERRO PELADO

TRAMO II

SUBTRAMO •



# SUBTRAMO



Escala 1:10.000

DESCRIPCION

SITUACION

Exposición E. é inclinaciones de 40 á 45°.

LIMITES

- N.- Divisoria con el subtramo "d" del Tramo III de Cerropelado.
- S.- Vereda de Majada El Escorial.
- E.- Divisoria con el subtramo "d" del Tramo II de Cerropelado.
- O.- Divisoria de los Camorcas con el cuartel de Aldeanueva.

SUELO

Gnéisico, con algún canchal, profundidades de 20 á 40 cm.

VUELO

P. Sylvestris, algo de matorral de retama.

REPOBLACION

Regular en conjunto en el subtramo.

SUPERFICIE

CLASE	NOTACION	Ha <sup>2</sup>
POBLADA..	S p.	13,6880
RASA .....	S r.	-
Forestal.....	Sf = Sp + Sr	13,6880
Inforestal....	Si	0,1620
TOTAL...	Sf = Sr + Si	13,8500

OBSERVACIONES

Número de piés de 10 á 19 cm. = 2.034

Diámetro medio = 14 cm.

Area Basimétrica = 23,95

CLASE DE

Estado = IV  
Edad = VII  
Calidad = I

RELACION DE ESPACIAMIENTO

$$c = \sqrt{\frac{S P}{\sum n d^2}} = 17,19$$

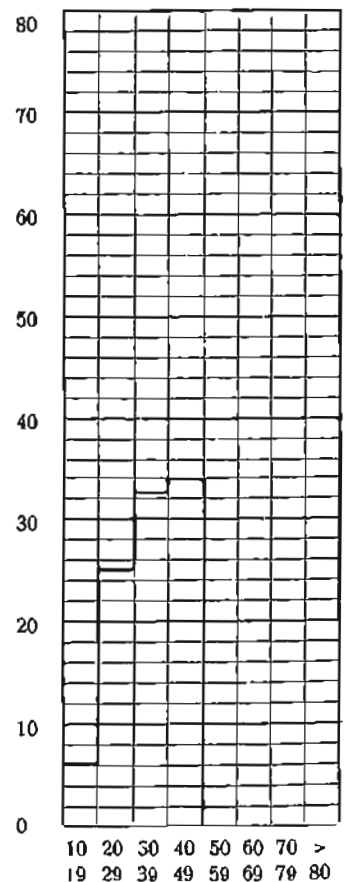
AREA BASIMETRICA

$$a = \frac{A}{S P} = 26,57$$

GRAFICA

DEL AREA BASIMETRICA

% QUE EL AREA DE CADA CLASE REPRESENTA EN LA TOTAL





**VALORES MODULARES**

CLASE	NUMERO DE PIES	DIAMETRICO MEDIO cm	EDAD "A"	AREA BASIMETRICA $\frac{H}{4} \sum nd^2$ m <sup>2</sup>	VOLUMENES					CRECIMIENTOS			COEF. MORFICOS			LEÑAS		CORTEZAS %
					CON CORTEZA "B" m <sup>3</sup>	SIN CORTEZA "C" m <sup>3</sup>	10 AÑOS ANTES "D" m <sup>3</sup>	Cilindro ideal "E" m <sup>3</sup>	Comercial "G" m <sup>3</sup>	MEDIO $100 \frac{C}{A}$ %	Corriente $\frac{C-D}{10}$ m <sup>3</sup>	Relativo $20 \frac{C-D}{C+D}$ %	B/E	C/F	C/E	Gruesas %	Totales %	
1. <sup>a</sup>	2.017	24	105	95,07	0,386	0,338	0,274	0,762	0,365	0,32	0,006	2,09	0,51	0,64	0,46	4,15	20,60	12,5
2. <sup>a</sup>	1.331	34	112	122,26	1,003	0,944	0,717	1,775	0,893	0,94	0,023	2,73	0,57	0,63	0,53	4,79	19,16	5,9
3. <sup>a</sup>	855	43	143	126,64	1,768	1,643	1,312	3,049	1,638	1,15	0,033	2,24	0,58	0,66	0,54	13,58	31,68	7,0
4. <sup>a</sup>																		
5. <sup>a</sup>																		
6. <sup>a</sup>																		
7. <sup>a</sup>																		
Total	4.203		122	343,97														

**SUBTRAMO**

**EXISTENCIAS**

CLASE	EN VOLUMEN				CRECIMIENTOS			LEÑAS	
	CON CORTEZA m <sup>3</sup>	SIN CORTEZA m <sup>3</sup>	Cilindro Ideal m <sup>3</sup>	COMERCIAL m <sup>3</sup>	MEDIO m <sup>3</sup>	CORRIENTE m <sup>3</sup>	RELATIVO m <sup>3</sup>	GRUESAS m <sup>3</sup>	TOTALES m <sup>3</sup>
1. <sup>a</sup>	779,167	681,141	1.536,150	736,205	645,440	12,848	16,280	32,335	160,50
2. <sup>a</sup>	1.335,259	1.255,932	2.362,120	1.189,115	1.118,040	30,161	36,450	63,959	255,83
3. <sup>a</sup>	1.511,383	1.404,337	2.607,070	1.400,490	983,250	28,283	33,850	205,246	478,80
4. <sup>a</sup>									
5. <sup>a</sup>									
6. <sup>a</sup>									
7. <sup>a</sup>									
Totales	3.625,809	3.341,410	6.505,340	3.325,810	2.746,730	71,292	86,580	301,540	895,150

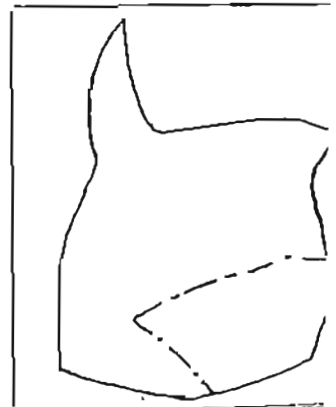
SECCION 29

CUARTEL A

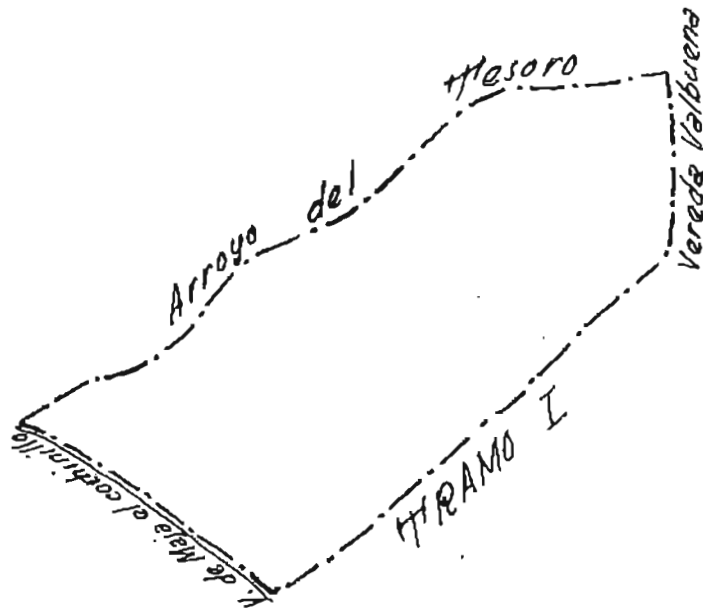
CERRO PELADO

TRAMO III

SUBTRAMO B



# SUBTRAMO <sup>a</sup>



Escala 1:10.000

DESCRIPCION

SITUACION

Exposición E. á inclinaciones de 37 á 41°.

LIMITES

- N.- Arroyo del Tesoro.
- S.- Divisoria con el subtramo "d" del Tramo II de Cerropelado.
- E.- Vereda que va del Vado Alto del Tesoro al Asentadero de los Reventones.
- O.- Vereda de la Maja del Cochino.

SUELO

Gnéisico, cubierto por abundantes helechos, profundidades de 20 á 40 cm.

VUELO

P. Sylvestris.

REPOBLACION

Carece totalmente de repoblación.

SUPERFICIE

CLASE	NOTACION	Ha <sup>3</sup>
POBLADA..	Sp.	35,6005
RASA .....	Sr.	-
Forestal.....	Sf=Sp+Sr	35,6005
Inforestal....	Sl	-
TOTAL...	Sf=Sr+Sl	35,6005

OBSERVACIONES

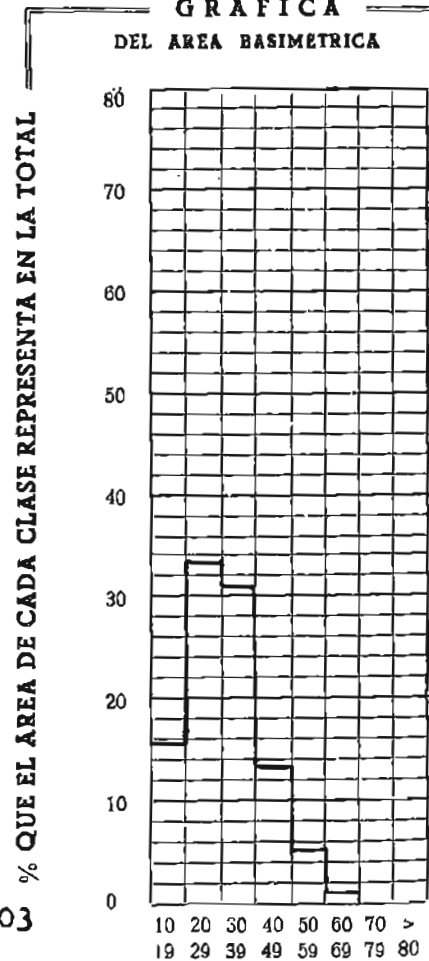
Número de plés de 10 á 19 cm. = 6.540

Diámetro medio = 14 cm.

Area Basimétrica = 105,90

CLASE DE	Estado =	V	RELACION DE ESPACIAMIENTO	$e = \sqrt{\frac{SP}{\sum nd^2}} = 20,31$	AREA BASIMETRICA	$a = \frac{A}{SP} = 19,03$
	Edad =	IV				
	Calidad =	I				

**GRAFICA**  
DEL AREA BASIMETRICA



**VALORES MODULARES**

CLASE	NUMERO DE PIES	DIAMETRICO MEDIO CM	EDAD "A"	AREA BASIMETRICA $\frac{H}{4} \sum nd^2$ m <sup>2</sup>	VOLUMENES					CRECIMIENTOS			COEF. MORFICOS			LEÑAS		CORTEZAS %
					CON CORTEZA "B" m <sup>3</sup>	SIN CORTEZA "C" m <sup>3</sup>	10 AÑOS ANTES "D" m <sup>3</sup>	Cilindro Ideal "E" m <sup>3</sup>	Comercial "G" m <sup>3</sup>	MEDIO $100 \frac{C}{A}$ %	Corriente $\frac{C-D}{10}$ m <sup>3</sup>	Relativo $20 \frac{C-D}{C+D}$ %	B/E	C/F	C/E	Gruesas %	Totales %	
1. <sup>a</sup>	4.951	24	66	226,07	0,404	0,344	0,177	0,687	0,380	0,52	0,018	6,43	0,59	0,76	0,50	3,96	27,72	14,8
2. <sup>a</sup>	2.397	34	71	212,47	0,895	0,782	0,425	1,635	0,870	1,10	0,036	5,93	0,55	0,63	0,48	5,37	50,09	12,6
3. <sup>a</sup>	634	43	117	93,47	1,738	1,626	1,255	3,299	1,654	1,39	0,037	2,58	0,53	0,61	0,49	4,61	18,44	6,4
4. <sup>a</sup>	132	53	209	29,57	2,775	2,597	2,410	5,382	2,849	1,24	0,019	0,75	0,52	0,56	0,48	11,54	23,08	6,4
5. <sup>a</sup>	22	63	187	6,78	4,524	4,351	3,919	8,980	4,574	2,33	0,043	1,05	0,50	0,51	0,49	24,76	42,45	3,8
6. <sup>a</sup>	4	72	236	1,61	5,264	5,023	4,611	9,352	5,103	2,13	0,041	0,86	0,56	0,60	0,54	18,24	36,48	4,5
7. <sup>a</sup>	3	86	225	1,75	6,432	6,008	5,366	12,870	7,512	2,67	0,064	1,14	0,50	0,57	0,47	44,49	59,32	6,6
Total	8.143		80	571,72														

**S U B T R A M O**

**EXISTENCIAS**

CLASE	EN VOLUMEN				CRECIMIENTOS			LEÑAS	
	CON CORTEZA m <sup>3</sup>	SIN CORTEZA m <sup>3</sup>	Cilindro Ideal m <sup>3</sup>	COMERCIAL m <sup>3</sup>	MEDIO m <sup>3</sup>	CORRIENTE m <sup>3</sup>	RELATIVO m <sup>3</sup>	GRUESAS m <sup>3</sup>	TOTALES m <sup>3</sup>
1. <sup>a</sup>	2.000,699	1.703,144	3.403,320	1.881,875	2.574,520	82,830	128,640	79,228	554,594
2. <sup>a</sup>	2.144,116	1.873,735	3.920,050	2.085,630	2.636,700	85,597	127,150	115,139	1.073,988
3. <sup>a</sup>	1.101,638	1.030,694	2.091,820	1.048,382	881,260	23,483	28,420	50,785	203,142
4. <sup>a</sup>	366,260	342,817	710,380	376,042	163,680	2,471	2,750	42,266	84,533
5. <sup>a</sup>	115,808	95,715	197,560	100,628	51,260	0,949	1,210	28,674	49,160
6. <sup>a</sup>	21,056	20,093	37,400	20,412	8,520	0,165	0,180	3,841	7,681
7. <sup>a</sup>	19,297	18,024	38,610	22,536	8,010	0,193	0,220	8,585	11,447
Totales	5.768,874	5.084,222	10.399,140	5.535,505	6.323,950	195,688	288,570	328,518	1.984,545

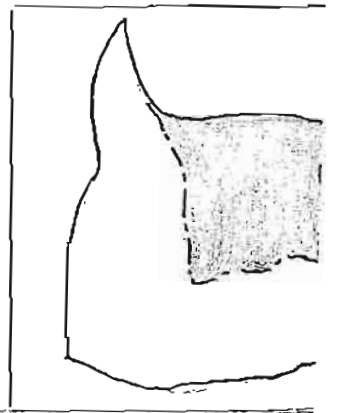
SECCION 28

CUARTEL A

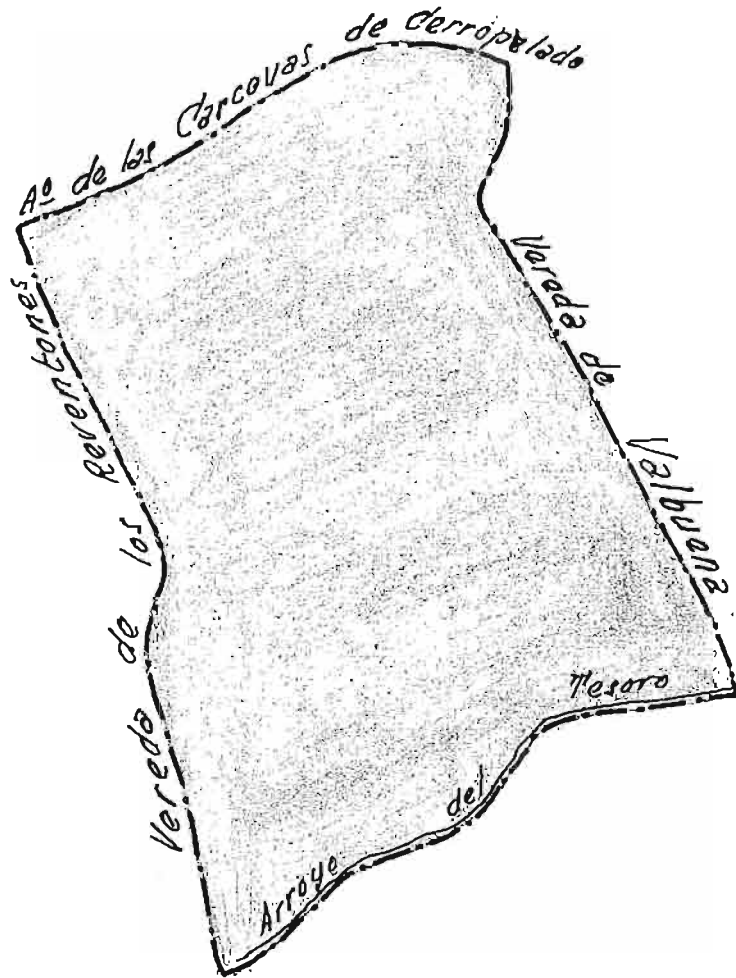
GENRO PELADO

TRAMO III

SUBTRAMO b



# SUBTRAMO 3



Escala 1:10.000

# DESCRIPCION

## SITUACION

Exposición E., con inclinaciones de 23 á 31°.

## LIMITES

- N.- Arroyo de los Cárcavos de Carropelado.
- S.- Arroyo del Tesoro.
- E.- Vereda de Valbuena.
- O.- Vereda de los Reventones.

## SUELO

Gnásico, con profundidades de 20 á 40 cm. y abundante helecho en la parte alta.

## VUELO

P. Sylvestris y algo de matorral.

## REPOBLACION

En la parte alta carece totalmente y en la parte baja tiene bastante.

## SUPERFICIE

CLASE	NOTACION	Ha <sup>3</sup>
POBLADA...	Sp.	79,0605
RASA.....	Sr.	-
Forestal.....	Sf = Sp + Sr	79,0605
Inforestal....	Sl	0,0625
TOTAL...	Sf = Sr + Sl	79,1230

## OBSERVACIONES

Número de piés de 10 á 19 cm. = 7.957

Díametro medio = 14 cm.

Area Basimétrica = 130,75

CLASE DE

- Estado = VI
- Edad = VI
- Calidad = II

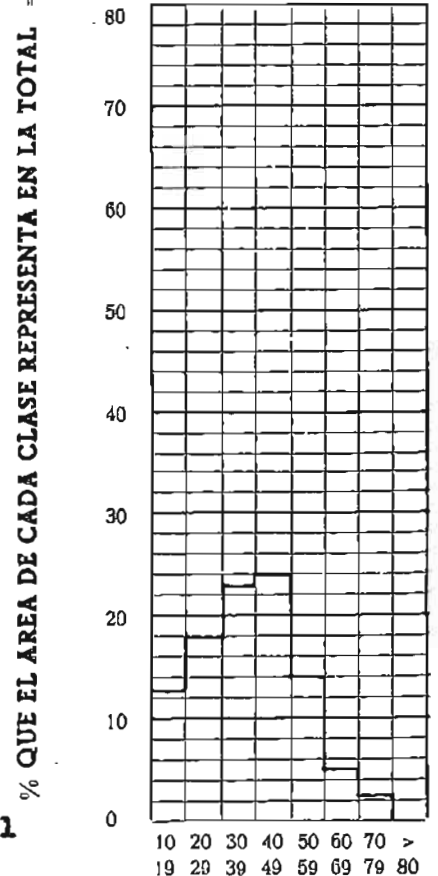
RELACION DE ESPACIAMIENTO

$$e = \sqrt{\frac{SP}{\sum nd^2}} = 24,66$$

AREA BASIMETRICA

$$a = \frac{A}{SP} = 12,91$$

GRAFICA  
DEL AREA BASIMETRICA





**VALORES MODULARES**

CLASE	NUMERO DE PIES	DIAMETRICO MEDIO cm	EDAD "A"	AREA BASIMETRICA $\frac{H}{4} \sum nd^2$ m <sup>2</sup>	VOLUMENES					CRECIMIENTOS			COEF. MORFICOS			LEÑAS		CORTEZAS %
					CON CORTEZA "B" m <sup>3</sup>	SIN CORTEZA "C" m <sup>3</sup>	10 AÑOS ANTES "D" m <sup>3</sup>	Cilindro ideal "E" m <sup>3</sup>	Comercial "G" m <sup>3</sup>	MEDIO $100 \frac{C}{A}$ %	Corriente $\frac{C-D}{10}$ m <sup>3</sup>	Relativo $20 \frac{C-D}{C+D}$ %	B/E	C/F	C/E	Gruesas %	Totales %	
1. <sup>a</sup>	4.086	24	69	181,04	0,420	0,374	0,238	0,737	0,382	0,54	0,014	4,45	0,57	0,66	0,51	3,81	24,48	11,0
2. <sup>a</sup>	2.529	34	122	234,64	1,131	0,951	0,829	1,731	1,034	0,78	0,012	1,38	0,60	0,68	0,55	4,66	27,96	6,2
3. <sup>a</sup>	1.649	43	117	244,61	1,738	1,626	1,255	3,299	1,654	1,39	0,037	2,58	0,53	0,61	0,49	4,61	18,44	6,4
4. <sup>a</sup>	652	54	209	147,07	2,775	2,597	2,410	5,382	2,849	1,24	0,019	0,75	0,52	0,56	0,48	11,54	23,08	6,4
5. <sup>a</sup>	184	63	187	57,65	4,524	4,351	3,919	8,980	4,574	2,33	0,043	1,05	0,50	0,51	0,49	24,76	42,45	3,8
6. <sup>a</sup>	55	73	236	22,77	5,264	5,023	4,611	9,352	5,103	2,13	0,041	0,86	0,56	0,60	0,54	18,24	36,48	4,5
7. <sup>a</sup>	4	87	225	2,41	6,432	6,008	5,366	12,870	7,512	2,67	0,064	1,14	0,50	0,57	0,47	44,49	59,32	6,6
Total	9.159		120	890,19														

**S U B T R A M O <sup>b</sup>**

**E X I S T E N C I A S**

CLASE	E N V O L U M E N				C R E C I M I E N T O S			L E Ñ A S	
	CON CORTEZA m <sup>3</sup>	SIN CORTEZA m <sup>3</sup>	Cilindro ideal m <sup>3</sup>	COMERCIAL m <sup>3</sup>	MEDIO m <sup>3</sup>	CORRIENTE m <sup>3</sup>	RELATIVO m <sup>3</sup>	GRUESAS m <sup>3</sup>	TOTALES m <sup>3</sup>
1. <sup>a</sup>	1.717,346	1.526,938	3.009,340	1.562,895	2.206,440	55,529	76,420	65,431	420,406
2. <sup>a</sup>	2.607,399	2.404,067	4.376,690	2.615,239	1.972,620	30,828	35,980	121,505	729,029
3. <sup>a</sup>	3.195,102	2.680,779	5.440,710	2.726,786	2.292,110	61,079	82,430	147,294	589,177
4. <sup>a</sup>	1.809,104	1.693,309	3.508,870	1.857,418	808,480	12,205	13,570	208,771	417,541
5. <sup>a</sup>	832,379	800,529	1.652,340	841,616	428,720	7,940	8,740	206,097	353,345
6. <sup>a</sup>	289,520	276,281	514,380	280,665	117,150	2,269	2,490	52,808	105,617
7. <sup>a</sup>	25,629	24,032	51,480	30,048	10,680	0,257	0,290	11,402	15,203
Total	10.476,479	9.405,935	18.553,810	9.914,667	7.836,200	170,107	219,920	813,308	2.630,318

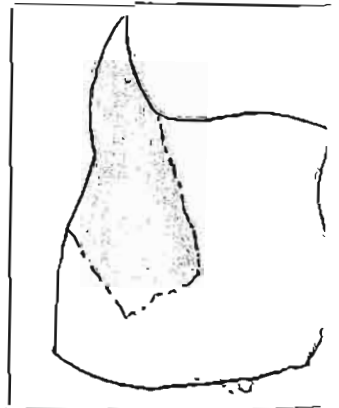
SECCION 2<sup>a</sup>

CUARTEL A

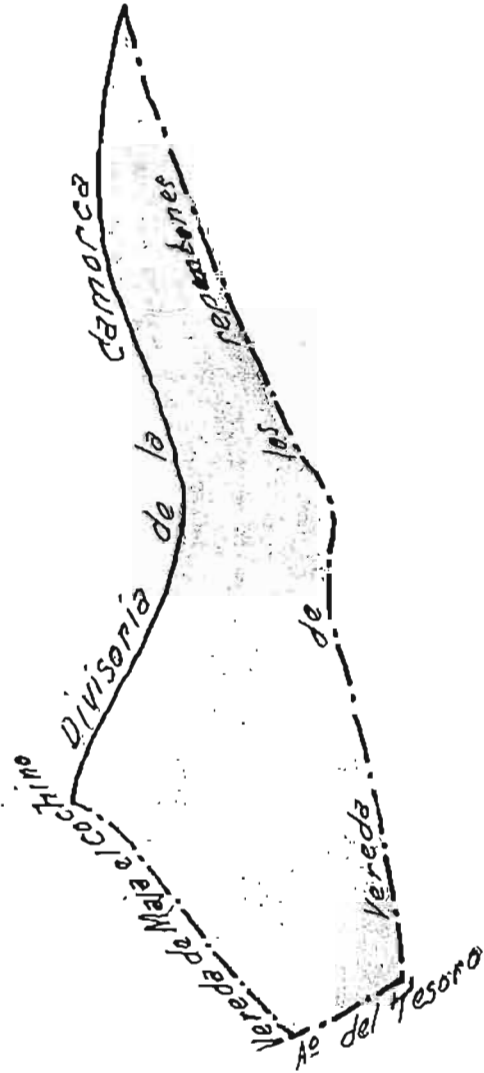
CERRO PELADO

TRAMO III

SUBTRAMO 0



# SUBTRAMO o



Escala 1:10,000

# DESCRIPCION

## SITUACION

Exposición E. é inclinaciones medias del terreno de 25 á 36°.

## LIMITES

- N.- Unión de Carretera Vieja del Puerte y Vereda de los Reventones.
- S.- Vereda de Majada el Cochino.
- E.- Vereda de los Reventones.
- O.- Divisoria de los Camorcas.

## SUELO

Gnéisico, con profundidades de 40 á 60 cm.

## VUELO

P. Sylvestris y bastante matorral.

## REPOBLACION

Escasa en todo el subtramo.

## SUPERFICIE

CLASE	NOTACION	Ha <sup>3</sup>
POBLADA..	Sp.	33,4330
RASA.....	Sr.	0,3320
Forestal.....	Sf = Sp + Sr	33,7650
Inforestal....	Si	0,4180
TOTAL...	Sf = Sr + Si	34,1830

## OBSERVACIONES

Número de piés de 10 á 19 cm. = 5.596

Diámetro medio = 15 cm.

Area Basimétrica = 94,42

CLASE DE

- Estado = III
- Edad = VI
- Calidad = II

RELACION DE ESPACIAMIENTO

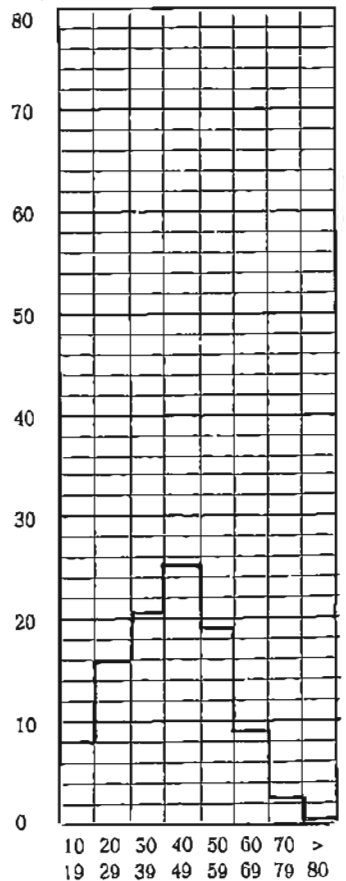
$$c = \sqrt{\frac{SP}{\sum nd^2}} = 15,04$$

AREA BASIMETRICA

$$a = \frac{A}{SP} = 34,67$$

GRAFICA  
DEL AREA BASIMETRICA

% QUE EL AREA DE CADA CLASE REPRESENTA EN LA TOTAL



**VALORES MODULARES**

CLASE	NUMERO DE PIES	DIAMETRICO MEDIO cm	EDAD "A"	AREA BASIMETRICA $\frac{H}{4} \sum nd^2$ m <sup>2</sup>	VOLUMENES					CRECIMIENTOS			COEF. MORFICOS			LEÑAS		CORTEZAS %
					CON CORTEZA "B" m <sup>3</sup>	SIN CORTEZA "C" m <sup>3</sup>	10 AÑOS ANTES "D" m <sup>3</sup>	Cilindro Ideal "E" m <sup>3</sup>	Comercial "G" m <sup>3</sup>	MEDIO $100 \frac{C}{A}$ %	Corriente $\frac{C \cdot D}{10}$ m <sup>3</sup>	Relativo $20 \frac{C - D}{C + D}$ %	B/E	C/F	C/E	Gruesas %	Totales %	
1. <sup>a</sup>	4.187	24	83	189,70	0,334	0,292	0,224	0,540	0,292	0,35	0,007	2,65	0,62	0,73	0,54	4,79	28,74	12,1
2. <sup>a</sup>	2.610	34	71	242,63	0,895	0,782	0,425	1,635	0,870	1,10	0,036	5,93	0,55	0,63	0,48	5,37	50,09	12,1
3. <sup>a</sup>	1.967	44	117	299,42	1,738	1,626	1,255	3,299	1,654	1,39	0,037	2,58	0,53	0,61	0,49	4,61	18,44	6,4
4. <sup>a</sup>	1.002	54	209	228,12	2,775	2,597	2,410	5,382	2,849	1,24	0,019	0,75	0,52	0,56	0,48	11,54	23,08	6,4
5. <sup>a</sup>	327	63	187	102,40	4,524	4,351	3,919	8,980	4,574	2,33	0,043	1,05	0,50	0,51	0,49	24,76	42,45	3,8
6. <sup>a</sup>	57	73	236	23,59	5,264	5,023	4,611	9,352	5,103	2,13	0,041	0,86	0,56	0,60	0,54	18,24	36,48	4,5
7. <sup>a</sup>	9	84	225	5,01	6,432	6,008	5,366	12,870	7,512	2,67	0,064	1,14	0,50	0,57	0,47	44,49	59,32	6,6
Total	10.159		117	1.090,87														

**S U B T R A M O**

**EXISTENCIAS**

CLASE	EN VOLUMEN				CRECIMIENTOS			LEÑAS	
	CON CORTEZA m <sup>3</sup>	SIN CORTEZA m <sup>3</sup>	Cilindro Ideal m <sup>3</sup>	COMERCIAL m <sup>3</sup>	MEDIO m <sup>3</sup>	CORRIENTE m <sup>3</sup>	RELATIVO m <sup>3</sup>	GRUESAS m <sup>3</sup>	TOTALES m <sup>3</sup>
1. <sup>a</sup>	1.399,714	1.222,185	2.261,400	1.224,697	1.465,450	28,555	37,090	67,046	402,27
2. <sup>a</sup>	2.334,645	2.040,237	4.268,390	2.270,961	2.871,000	93,203	138,440	125,370	1.169,42
3. <sup>a</sup>	3.417,859	3.197,752	6.489,920	3.252,631	2.734,130	72,858	88,180	157,563	630,25
4. <sup>a</sup>	2.780,249	2.602,294	5.392,460	2.854,498	1.242,480	18,757	20,850	320,841	641,68
5. <sup>a</sup>	1.479,283	1.422,679	2.936,490	1.495,698	761,910	14,110	15,530	366,270	627,95
6. <sup>a</sup>	300,048	286,328	533,080	290,871	121,410	2,352	2,580	54,729	109,45
7. <sup>a</sup>	57,890	54,072	115,830	67,608	24,030	18,578	0,660	25,755	34,340
Totales	11.769,688	10.825,547	21.997,570	11.456,964	9.220,410	248,413	303,330	1.117,574	3.615,389

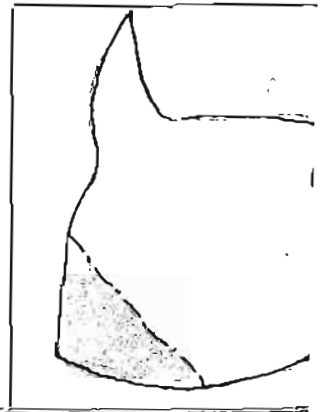
SECCION 28

CUARTEL A

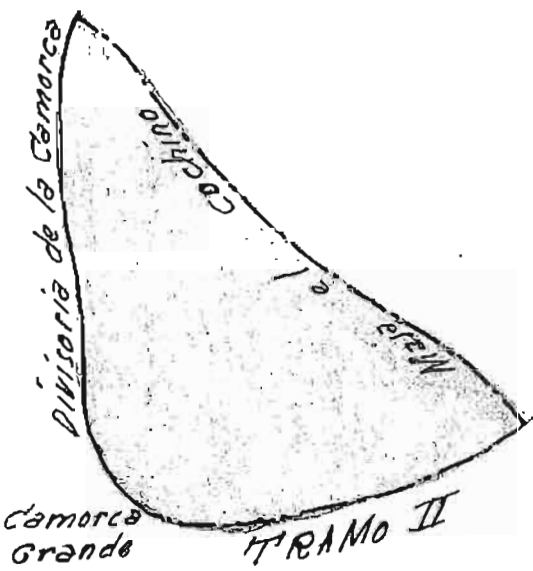
CERRO PELADO

TRAMO III

SUBTRAMO a



SUBTRAMO a



Escala 1:10.000

## DESCRIPCION

### SITUACION

Exposición E. é inclinaciones de 40 á 45°.

### LIMITES

- N.- Unión de Vereda Majada el Cochino con divisoria de los Camorcas.
- S.- Divisoria con el subtramo "e" del Tramo II de Cerropelado.
- E.- Vereda de Majada el Cochino.
- O.- Divisoria de los Camorcas.

### SUELO

Gnéisico, con algunos Canchales , profundidades de 20 á 40 cm.

### VUELO

P. Sylvestris y bastante retama en la parte Alta.

### REPOBLACION

Bastante a excepción de la parte alta del subtramo en que es casi nula.

### SUPERFICIE

CLASE	NOTACION	Ha <sup>3</sup>
POBLADA..	S p.	27,1360
RASA.....	S r.	-
Forestal.....	Sf=Sp + Sr	27,1360
Inforestal....	Si	0,1470
TOTAL...	Sf=Sr + Si	27,2830

### OBSERVACIONES

Número de piés de 10 á 19 cm. = 4.591

Diámetro medio = 14 cm.

Area Basimétrica = 73,82

CLASE DE

Estado = V  
Edad = VII  
Calidad = I

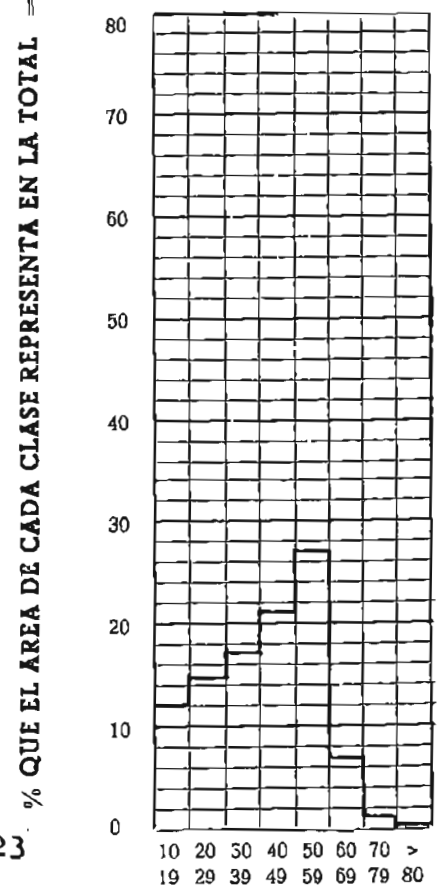
RELACION DE ESPACIAMIENTO

$$e = \sqrt{\frac{S P}{\sum nd^2}} = 18,80$$

AREA BASIMETRICA

$$a = \frac{A}{S P} = 22,23$$

GRAFICA  
DEL AREA BASIMETRICA





**VALORES MODULARES**

CLASE	NUMERO DE PIES	DIAMETRICO MEDIO "B"	EDAD "A"	AREA BASIMETRICA $\frac{H}{4} \sum nd^2$ m <sup>2</sup>	VOLUMENES					CRECIMIENTOS			COEF. MORFICOS			LEÑAS		CORTEZAS %
					CON CORTEZA "B" m <sup>3</sup>	SIN CORTEZA "C" m <sup>3</sup>	10 AÑOS ANTES "D" m <sup>3</sup>	Cilindro Ideal "E" m <sup>3</sup>	Comercial "G" m <sup>3</sup>	MEDIO $100 \frac{C}{A}$ %	Corriente $\frac{C-D}{10}$ m <sup>3</sup>	Relativo $20 \frac{C-D}{C+D}$ %	B/E	C/F	C/E	Gruesas %	Totales %	
1. <sup>a</sup>	2.063	23	69	89,03	0,420	0,374	0,238	0,737	0,383	0,54	0,014	4,45	0,57	0,66	0,51	3,81	24,48	11,
2. <sup>a</sup>	1.076	34	122	98,92	1,031	0,951	0,829	1,731	1,034	0,78	0,012	1,38	0,60	0,68	0,55	4,66	27,96	6,
3. <sup>a</sup>	837	44	117	129,04	1,738	1,626	1,255	3,299	1,654	1,39	0,037	2,58	0,53	0,61	0,49	4,61	18,44	6,
4. <sup>a</sup>	720	54	209	163,89	2,775	2,597	2,410	5,382	2,849	1,24	0,019	0,75	0,52	0,56	0,48	11,54	23,08	6,
5. <sup>a</sup>	132	63	187	41,14	4,524	4,351	3,919	8,980	4,574	2,33	0,043	1,05	0,50	0,51	0,49	24,76	42,45	3,
6. <sup>a</sup>	23	72	236	9,43	5,264	5,023	4,611	9,352	5,103	2,13	0,041	0,86	0,56	0,60	0,54	18,24	36,48	4,
7. <sup>a</sup>	2	84	225	1,10	6,432	6,008	5,366	12,870	7,512	2,67	0,064	1,14	0,50	0,57	0,47	44,49	59,32	6,
Total	4.853		131	532,55														

**S U B T R A M O a**

**E X I S T E N C I A S**

CLASE	E N V O L U M E N				C R E C I M I E N T O S			L E Ñ A S	
	CON CORTEZA m <sup>3</sup>	SIN CORTEZA m <sup>3</sup>	Cilindro Ideal m <sup>3</sup>	COMERCIAL m <sup>3</sup>	MEDIO m <sup>3</sup>	CORRIENTE m <sup>3</sup>	RELATIVO m <sup>3</sup>	GRUESAS m <sup>3</sup>	TOTALES m <sup>3</sup>
1. <sup>a</sup>	867,079	770,943	1.519,400	789,097	1.114,020	28,036	38,580	33,036	212,26
2. <sup>a</sup>	1.109,356	1.022,846	1.862,120	1.112,692	839,280	13,116	15,310	51,696	310,17
3. <sup>a</sup>	1.454,371	1.360,711	2.761,600	1.384,063	1.163,430	31,002	37,520	67,046	268,18
4. <sup>a</sup>	1.997,784	1.869,912	3.874,820	2.051,136	892,800	13,478	14,980	230,544	461,08
5. <sup>a</sup>	597,142	574,292	1.185,370	603,768	307,560	5,696	6,270	147,852	253,48
6. <sup>a</sup>	121,072	115,536	215,100	117,369	48,990	0,949	1,040	22,083	44,16
7. <sup>a</sup>	12,864	12,016	25,740	15,024	5,340	0,128	0,150	5,723	7,631
Totales	6.159,668	5.726,256	11.444,150	6.073,149	4.371,420	92,405	113,850	557,980	1.556,956

SECCION 28

CUARTEL A

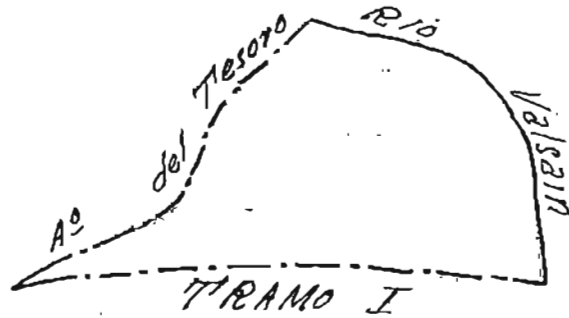
ORRO PELADO

TRAMO IV

SUBTRAMO A



# SUBTRAMO a



Escala 1:10.000

# DESCRIPCION

## SITUACION

Exposición E. é inclinaciones de 12 á 17°.

## LIMITES

- N.- Arroyo del Tesoro.
- S.- Divisoria con el subtramo "o" del Tramo I de Cerropelado.
- E.- Río Valsain.
- O.- Arroyo del Tesoro.

## SUELO

Gnésico en la parte alta del subtramo y granítico en la parte baja, con profundidades medias de 20 á 40 cm.

## VUELO

P. Sylvestris.

## REPOBLACION

Escasa en todo el subtramo.

## SUPERFICIE

CLASE	NOTACION	Ha <sup>2</sup>
POBLADA..	Sp.	16,2000
RASA.....	Sr.	-
Forestal.....	Sf=Sp+Sr	16,2000
Inforestal....	Si	0,1020
TOTAL...	Sf=Sr+Si	16,3020

## OBSERVACIONES

Número de piés de 10 á 19 cm. = 5.047

Diámetro medio = 15 cm.

Area Basimétrica = 87,04

CLASE DE

Estado = I  
Edad = VI  
Calidad = III

RELACION DE ESPACIAMIENTO

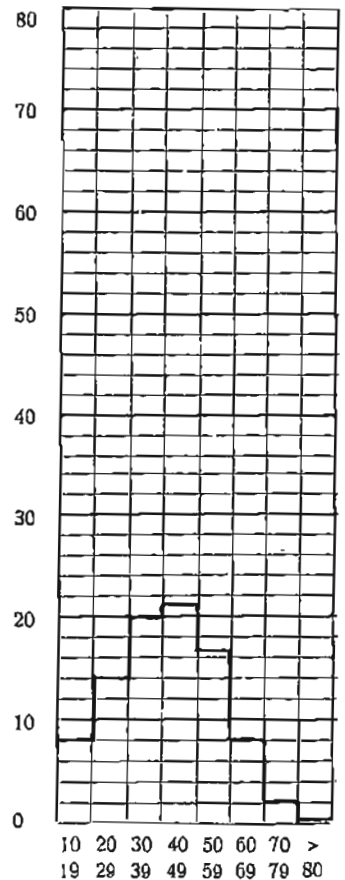
$$c = \sqrt{\frac{SP}{\sum nd^2}} = 11,68$$

AREA BASIMETRICA

$$a = \frac{A}{SP} = 57,55$$

% QUE EL AREA DE CADA CLASE REPRESENTA EN LA TOTAL

**GRAFICA**  
DEL AREA BASIMETRICA



**VALORES MODULARES**

CLASE	NUMERO DE PIES	DIAMETRICO MEDIO cm	EDAD "A"	AREA BASIMETRICA $\frac{H}{4} \Sigma nd^2$ m <sup>2</sup>	VOLUMENES					CRECIMIENTOS			COEF. MORFICOS			LEÑAS		CORTEZAS %
					CON CORTEZA "B" m <sup>3</sup>	SIN CORTEZA "C" m <sup>3</sup>	10 AÑOS ANTES "D" m <sup>3</sup>	Cilindro ideal "E" m <sup>3</sup>	Comercial "G" m <sup>3</sup>	MEDIO $100 \frac{C}{A}$ %	Corriente $\frac{C-D}{10}$ m <sup>3</sup>	Relativo $20 \frac{C-D}{C+D}$ %	B/E	C/F	C/E	Gruesas %	Totales %	
1.º	3.254	24	95	145,84	0,417	0,390	0,280	0,725	0,375	0,41	0,011	3,30	0,58	0,60	0,54	3,85	19,25	6,2
2.º	2.619	34	98	209,69	0,895	0,830	0,631	1,471	0,916	0,85	0,020	2,81	0,61	0,72	0,57	13,07	29,15	7,2
3.º	1.428	44	128	212,60	1,509	1,379	1,131	2,718	1,523	1,08	0,025	2,38	0,56	0,63	0,51	15,91	31,82	8,1
4.º	770	54	135	174,03	2,482	2,301	1,910	4,772	2,501	1,70	0,039	1,86	0,52	0,59	0,48	7,75	16,13	7,2
5.º	267	64	205	86,67	3,357	2,970	2,670	6,777	3,333	1,45	0,030	1,07	0,50	0,52	0,44	14,30	33,37	11,5
6.º	49	73	236	20,73	5,264	5,023	4,611	9,352	5,103	2,13	0,041	0,86	0,56	0,60	0,54	18,24	36,48	4,1
7.º	3	84	241	1,65	6,432	6,008	5,366	12,870	7,512	2,67	0,064	1,14	0,50	0,57	0,47	44,49	59,32	6,1
Total	8.390		119	851,21														

**S U B T R A M O a**

**EXISTENCIAS**

CLASE	EN VOLUMEN				CRECIMIENTOS			LEÑAS	
	CON CORTEZA m <sup>3</sup>	SIN CORTEZA m <sup>3</sup>	Cilindro ideal m <sup>3</sup>	COMERCIAL m <sup>3</sup>	MEDIO m <sup>3</sup>	CORRIENTE m <sup>3</sup>	RELATIVO m <sup>3</sup>	GRUESAS m <sup>3</sup>	TOTALES m <sup>3</sup>
1.º	1.355,290	1.268,080	2.357,520	1.220,250	1.334,140	35,859	44,720	52,180	260,890
2.º	2.344,010	2.174,290	3.851,760	2.397,690	2.226,150	52,275	65,870	306,360	683,280
3.º	2.154,850	1.969,210	3.881,020	2.174,130	1.542,240	35,486	51,280	342,840	685,670
4.º	1.910,760	1.771,460	3.674,670	1.925,620	1.309,000	30,084	35,540	148,080	308,210
5.º	896,350	792,960	1.809,540	889,990	387,150	7,999	9,590	128,180	299,110
6.º	257,940	246,140	458,260	250,050	104,370	2,022	2,190	47,050	94,100
7.º	18,300	18,020	38,610	22,540	8,010	0,193	0,210	8,140	10,860
Total	8.937,500	8.240,160	16.071,380	8.880,270	6.911,060	163,918	209,400	1.032,830	2.342,120

SECCION 2<sup>a</sup>

CUARTEL A

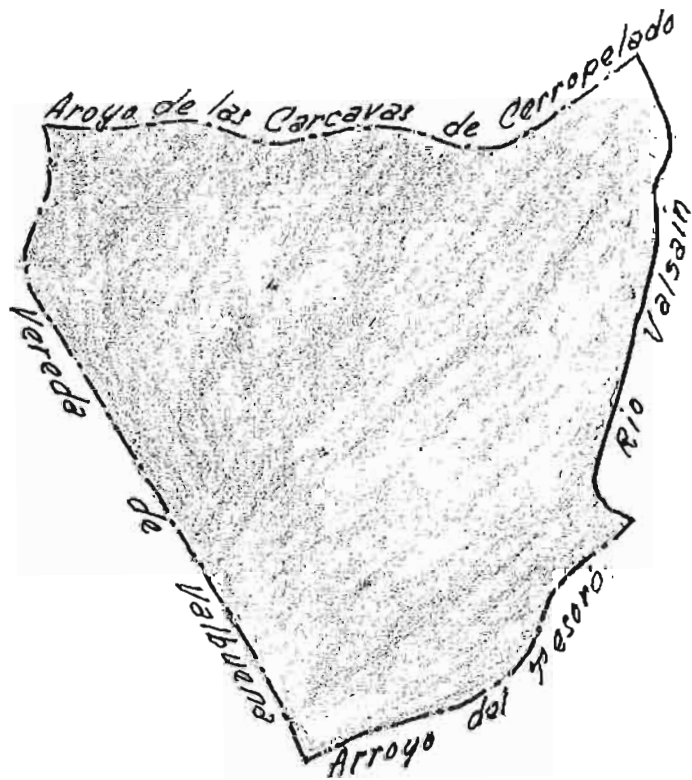
CERRO PELADO

TRAMO IV

SUBTRAMO b



SUBTRAMO b



Escala 1:10.000

# DESCRIPCION

## SITUACION

Exposición E. é inclinaciones de 13 á 22°.

## LIMITES

N.- Arroyo de los Cárcavos de Cerropelado.  
 S.- Arroyo del Tesoro.  
 E.- Río Valsain.  
 O.- Vereda de Valbuena.

## SUELO

Granítico en la parte baja del subtramo y gnésico en la alta con bastante helecho, profundidades de 40 á 60 cm.

## VUELO

P. Sylvestris.

## REPOBLACION

Algo escasa en todo el subtramo.

## SUPERFICIE

CLASE	NOTACION	Ha <sup>2</sup>
POBLADA..	Sp.	52,8720
RASA.....	Sr.	-
Forestal.....	Sf=Sp+Sr	52,8720
Inforestal....	Si	0,1740
TOTAL...	Sf=Sr+Si	53,0460

## OBSERVACIONES

Número de piés de 10 á 19 cm. = 6.499

Diámetro medio = 15 cm.

Area Basimétrica = 104,80

CLASE DE

Estado = I  
 Edad = VII  
 Calidad = IV

RELACION DE ESPACIAMIENTO

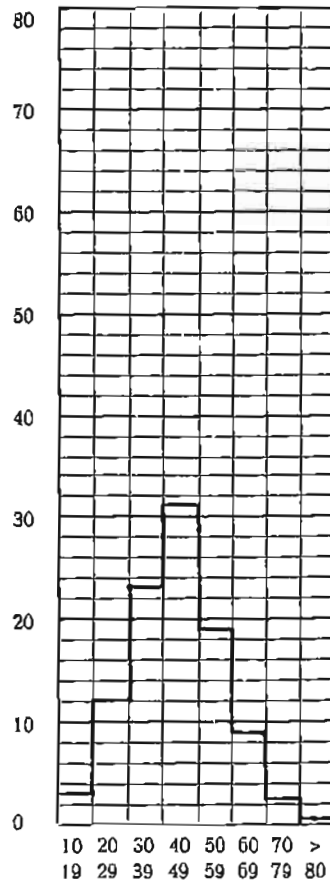
$$c = \sqrt{\frac{SP}{\sum nd^2}} = 11,20$$

AREA BASIMETRICA

$$a = \frac{A}{SP} = 62,47$$

GRAFICA  
DEL AREA BASIMETRICA

% QUE EL AREA DE CADA CLASE REPRESENTA EN LA TOTAL





VALORES MODULARES

CLASE	NUMERO DE PIES	DIAMETRICO MEDIO cm	EDAD "A"	AREA BASIMETRICA $\frac{H}{4} \Sigma nd^2$ m <sup>2</sup>	VOLUMENES					CRECIMIENTOS			COEF. MORFICOS			LEÑAS		CORTEZAS %
					CON CORTEZA "B" m <sup>3</sup>	SIN CORTEZA "C" m <sup>3</sup>	10 AÑOS ANTES "D" m <sup>3</sup>	Cilindro ideal "E" m <sup>3</sup>	Comercial "G" m <sup>3</sup>	MEDIO $100 \frac{C}{A}$ %	Corriente $\frac{C-D}{10}$ m <sup>3</sup>	Relativo $20 \frac{C-D}{C+D}$ %	B/E	C/F	C/E	Gruesas %	Totales %	
1. <sup>a</sup>	8.560	25	95	405,01	0,417	0,390	0,280	0,725	0,375	0,41	0,011	3,30	0,58	0,60	0,54	3,85	19,25	6,
2. <sup>a</sup>	8.217	34	98	769,00	0,895	0,830	0,631	1,471	0,916	0,85	0,020	2,81	0,61	0,72	0,57	13,07	29,15	7,
3. <sup>a</sup>	6.749	44	128	1.026,91	1,509	1,379	1,131	2,718	1,523	1,08	0,025	2,38	0,56	0,63	0,57	15,91	31,82	8,
4. <sup>a</sup>	2.735	54	133	619,99	2,482	2,301	1,910	4,772	2,501	1,70	0,039	1,86	0,52	0,59	0,48	7,75	16,13	7,
5. <sup>a</sup>	926	64	205	297,59	3,357	2,970	2,670	6,777	3,333	1,45	0,030	1,07	0,50	0,52	0,44	14,30	33,37	11,
6. <sup>a</sup>	173	73	236	73,05	5,264	5,023	4,611	9,352	5,103	2,13	0,041	0,86	0,56	0,60	0,54	18,24	36,48	4,
7. <sup>a</sup>	24	83	246	12,89	6,432	6,008	5,366	12,870	7,512	2,67	0,064	1,14	0,50	0,57	0,47	44,49	59,32	6,
Total	27.384		122	3.204,44														

S U B T R A M O ..... b .....

EXISTENCIAS

CLASE	EN VOLUMEN				CRECIMIENTOS			LEÑAS	
	CON CORTEZA m <sup>3</sup>	SIN CORTEZA m <sup>3</sup>	Cilindro Ideal m <sup>3</sup>	COMERCIAL m <sup>3</sup>	MEDIO m <sup>3</sup>	CORRIENTE m <sup>3</sup>	RELATIVO m <sup>3</sup>	GRUESAS m <sup>3</sup>	TOTALES m <sup>3</sup>
1. <sup>a</sup>	3.565,240	3.335,830	6.201,720	3.210,000	3.509,600	94,331	117,650	137,260	686,310
2. <sup>a</sup>	7.354,220	6.821,750	12.084,740	7.522,660	6.984,450	164,011	206,650	961,200	2.143,760
3. <sup>a</sup>	10.184,240	9.306,870	18.342,430	10.275,350	7.288,920	167,713	242,380	1.620,310	3.240,630
4. <sup>a</sup>	6.786,900	6.292,140	13.052,240	6.839,690	4.649,500	106,857	126,240	525,980	1.094,730
5. <sup>a</sup>	3.108,670	2.750,130	6.275,780	3.086,640	1.342,700	27,743	33,260	444,540	1.037,360
6. <sup>a</sup>	910,670	869,030	1.617,950	882,820	368,490	7,138	7,830	166,110	332,210
7. <sup>a</sup>	154,380	144,190	308,880	180,290	64,080	1,542	1,760	68,680	91,580
Totales	32.064,320	29.519,940	57.883,740	31.997,450	24.207,740	569,335	735,770	3.924,080	8.626,580

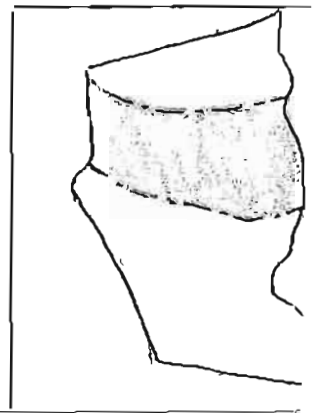
SECCION 28

CUARTEL 4

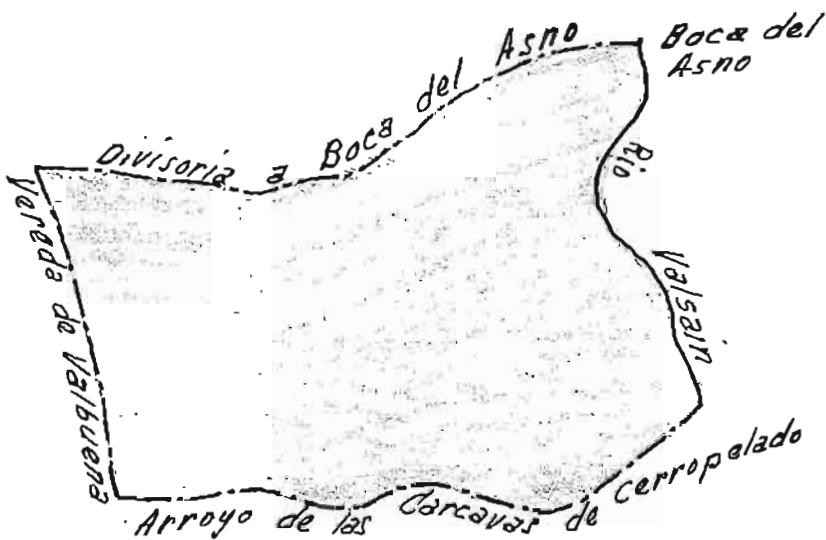
CERRO PELADO

TRAMO IV

SUBTRAMO 6



# SUBTRAMO .....



Escala 1:10.000

# DESCRIPCION

## SITUACION

Exposición E. con inclinaciones de 14 á 21°.

## LIMITES

- N.- Divisoria que pasa por Navalpinganillo.
- S.- Arroyo de los Cárcavos de Cerropelado.
- E.- Rfo Valsain.
- O.- Vereda de Valbuena.

## SUELO

Granítico en la parte superior del subtramo y gneísico en el resto, - profundidades de 40 á 60 cm., con abundante helecho.

## VUELO

P. Sylvestris.

## REPOBLACION

Casi totalmente desprovisto de repoblación.

## SUPERFICIE

CLASE	NOTACION	Ha <sup>3</sup>
POBLADA..	S p.	40,4630
RASA.....	S r.	0,2570
Forestal.....	Sf = Sp + Sr	40,7200
Inforestal....	Si	0,1680
TOTAL...	Sf = Sr + Si	40,8880

## OBSERVACIONES

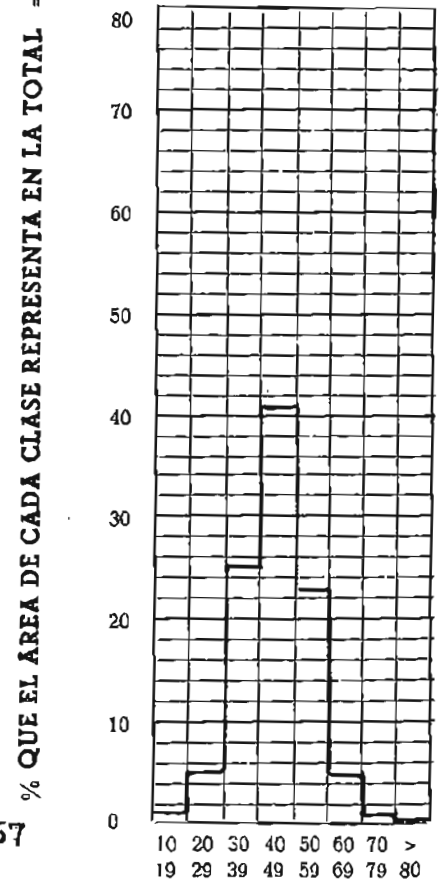
Número de piés de 10 á 19 cm. = 978

Diámetro medio = 14 cm.

Area Basimétrica = 15,93

CLASE DE	RELACION DE ESPACIAMIENTO		AREA BASIMETRICA
	Estado = III	$c = \sqrt{\frac{S P}{\Sigma n d^2}} = 14,25$	$a = \frac{A}{S P} = 38,67$
Edad = VII			
Calidad = IV			

GRAFICA  
DEL AREA BASIMETRICA



**VALORES MODULARES**

CLASE	NUMERO DE PIES	DIAMETRICO MEDIO cm	EDAD "A"	AREA BASIMETRICA $\frac{H}{4} \Sigma nd^2$ m <sup>2</sup>	VOLUMENES					CRECIMIENTOS			COEF. MORFICOS			LEÑAS		CORTEZAS %
					CON CORTEZA "B" m <sup>3</sup>	SIN CORTEZA "C" m <sup>3</sup>	10 AÑOS ANTES "D" m <sup>3</sup>	Cilindro Ideal "E" m <sup>3</sup>	Comercial "G" m <sup>3</sup>	MEDIO $100 \frac{C}{A}$ %	Corriente $\frac{C-D}{10}$ m <sup>3</sup>	Relativo $20 \frac{C-D}{C+D}$ %	B/E	C/E	C/E	Gruesas %	Totales %	
1. <sup>a</sup>	1.766	25	98	85,78	0,440	0,422	0,318	0,803	0,410	0,41	0,010	2,83	0,55	0,58	0,53	18,17	29,08	4,3
2. <sup>a</sup>	4.223	34	138	397,62	0,976	0,909	0,727	0,828	0,649	0,66	0,018	2,23	0,54	0,60	0,50	7,40	16,62	6,8
3. <sup>a</sup>	4.256	44	141	644,70	1,370	1,230	0,994	2,965	1,418	0,87	0,024	2,58	0,46	0,57	0,42	29,20	46,71	10,9
4. <sup>a</sup>	1.565	53	135	347,39	2,482	2,301	1,910	4,772	2,501	1,70	0,039	1,86	0,52	0,59	0,48	7,75	16,13	7,2
5. <sup>a</sup>	250	63	205	77,65	3,357	2,970	2,670	6,777	3,333	1,45	0,030	1,07	0,50	0,52	0,44	14,30	33,37	11,5
6. <sup>a</sup>	23	74	236	9,84	5,264	5,023	4,611	9,352	5,103	2,13	0,041	0,86	0,56	0,60	0,54	18,24	36,48	4,5
7. <sup>a</sup>	4	87	246	2,37	6,432	6,008	5,366	12,870	7,512	2,67	0,064	1,14	0,50	0,57	0,47	44,49	59,32	6,6
Total	12.087		138	1.565,35														

**S U B T R A M O**

**EXISTENCIAS**

CLASE	EN VOLUMEN				CRECIMIENTOS			LEÑAS	
	CON CORTEZA m <sup>3</sup>	SIN CORTEZA m <sup>3</sup>	Cilindro Ideal m <sup>3</sup>	COMERCIAL m <sup>3</sup>	MEDIO m <sup>3</sup>	CORRIENTE m <sup>3</sup>	RELATIVO m <sup>3</sup>	GRUESAS m <sup>3</sup>	TOTALES m <sup>3</sup>
1. <sup>a</sup>	777,570	745,429	1.418,450	723,530	759,380	18,455	22,000	141,284	226,11
2. <sup>a</sup>	4.120,803	3.839,129	7.710,489	2.741,149	2.787,180	76,901	91,890	304,939	684,87
3. <sup>a</sup>	5.831,997	5.234,454	12.619,890	6.032,880	3.702,720	100,442	150,460	1.702,940	2.724,130
4. <sup>a</sup>	3.883,547	3.600,439	7.468,650	3.913,752	2.660,500	61,145	72,230	300,970	626,420
5. <sup>a</sup>	839,275	742,475	1.694,320	833,325	362,500	7,490	8,980	120,020	280,070
6. <sup>a</sup>	121,072	115,536	215,100	117,369	48,990	0,949	1,040	22,080	44,170
7. <sup>a</sup>	25,729	24,032	51,480	30,048	10,680	0,257	0,290	11,450	15,260
Total	15.599,993	14.301,494	31.178,379	14.392,053	10.331,950	265,639	346,890	2.603,683	4.601,044

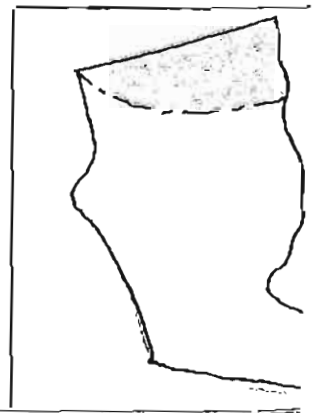
SECCION 2ª

CUARTEL A

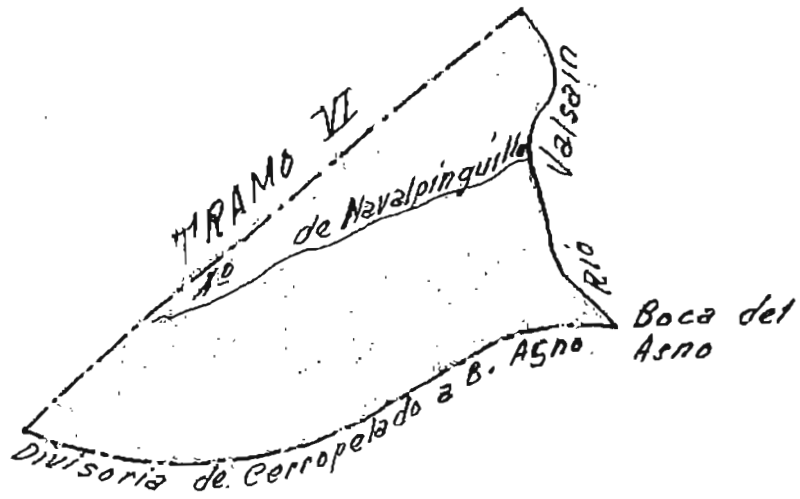
CERRO PELADO

TRAMO IV

SUBTRAMO a



SUBTRAMO a



Escala 1:50.000

# DESCRIPCION

## SITUACION

Exposición E. é inclinaciones de 15 á 20°.

## LIMITES

- N.- Divisoria con el subtramo "a" del Tramo VI de Cerropelado.
- S.- Divisoria que pasa por Navalpinganillo.
- E.- Río Valsain.
- O.- Divisoria que pasa por Navalpinganillo.

## SUELO

Gnásico en la parte superior y granítico en la inferior y bastante empriadizado, profundidades de 60 á 120 cm.

## VUELO

P. Sylvestris.

## REPOBLACION

Casi nula en todo el subtramo.

## SUPERFICIE

CLASE	NOTACION	Ha <sup>3</sup>
POBLADA...	S p.	20,2120
RASA.....	S r.	-
Forestal.....	Sf = Sp + Sr	20,2120
Inforestal....	Sl	0,1130
TOTAL...	Sf = Sr + Sl	20,3250

## OBSERVACIONES

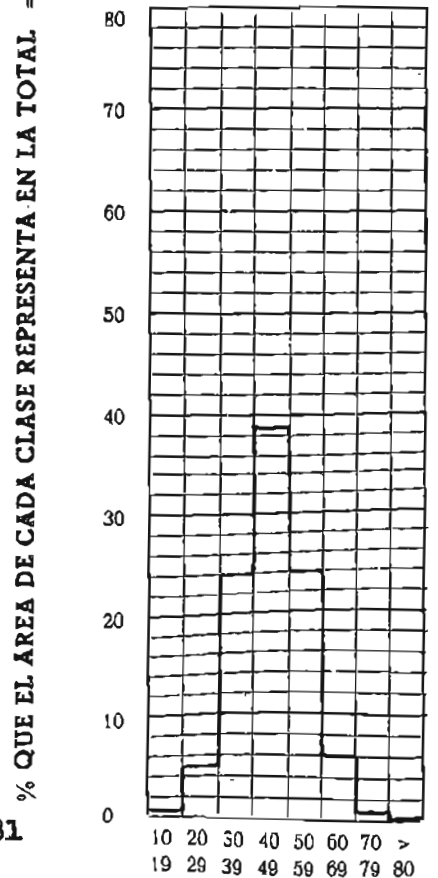
Número de piés de 10 á 19 cm. = 198

Diámetro medio = 16 cm.

Area Basimétrica = 4,10

CLASE DE	RELACION DE ESPACIAMIENTO		AREA BASIMETRICA
	Estado = II	$e = \sqrt{\frac{SP}{\sum nd^2}} = 13,23$	$a = \frac{A}{SP} = 44,81$
Edad = VII			
Calidad = IV			

GRAFICA  
DEL AREA BASIMETRICA





VALORES MODULARES

CLASE	NUMERO DE PIES	DIAMETRICO MEDIO cm	EDAD "A"	AREA BASIMETRICA $\frac{H}{4} \Sigma nd^2$ m <sup>2</sup>	VOLUMENES					CRECIMIENTOS			COEF. MORFICOS			LEÑAS		
					CON CORTEZA "B" m <sup>3</sup>	SIN CORTEZA "C" m <sup>3</sup>	10 AÑOS ANTES "D" m <sup>3</sup>	Cilindro Ideal "E" m <sup>3</sup>	Comercial "G" m <sup>3</sup>	MEDIO $100 \frac{C}{A}$ %	Corriente $\frac{C-D}{10}$ m <sup>3</sup>	Relativo $20 \frac{C-D}{C+D}$ %	B/E	C/F	C/E	Gruesas %	Totales %	
1. <sup>a</sup>	937	25	98	47,74	0,440	0,422	0,318	0,803	0,410	0,43	0,010	2,83	0,55	0,58	0,53	18,17	29,08	4
2. <sup>a</sup>	2.331	35	138	220,37	0,976	0,909	0,727	0,828	0,649	0,66	0,018	2,23	0,54	0,60	0,50	7,40	16,62	6
3. <sup>a</sup>	2.336	44	141	354,11	1,370	1,230	0,994	2,965	1,418	0,87	0,024	2,58	0,46	0,57	0,42	29,20	46,71	10
4. <sup>a</sup>	985	53	135	220,56	2,482	2,301	1,910	4,772	2,501	1,70	0,039	1,86	0,52	0,59	0,48	7,75	16,13	7
5. <sup>a</sup>	174	63	205	54,60	3,357	2,970	2,670	6,777	3,333	1,45	0,030	1,07	0,50	0,52	0,44	14,30	33,37	11
6. <sup>a</sup>	17	73	236	7,10	5,264	5,023	4,611	9,352	5,103	2,13	0,041	0,86	0,56	0,60	0,54	18,24	36,48	4
7. <sup>a</sup>	3	85	246	2,00	6,432	6,008	5,366	12,870	7,512	2,67	0,064	1,14	0,50	0,57	0,47	44,49	59,32	6
Total	6.783		139	906,48														

SUBTRAMODA

EXISTENCIAS

CLASE	EN VOLUMEN				CRECIMIENTOS			LEÑAS	
	CON CORTEZA m <sup>3</sup>	SIN CORTEZA m <sup>3</sup>	Cilindro Ideal m <sup>3</sup>	COMERCIAL m <sup>3</sup>	MEDIO m <sup>3</sup>	CORRIENTE m <sup>3</sup>	RELATIVO m <sup>3</sup>	GRUESAS m <sup>3</sup>	TOTALES m <sup>3</sup>
1. <sup>a</sup>	412,561	395,508	752,600	383,889	402,910	9,792	11,670	74,960	119,97
2. <sup>a</sup>	2.274,590	2.119,112	4.261,534	1.513,052	1.538,460	42,448	50,720	168,320	378,04
3. <sup>a</sup>	3.201,021	2.873,046	6.926,710	3.311,280	2.032,320	55,130	82,590	934,700	1.495,20
4. <sup>a</sup>	2.444,277	2.266,091	4.700,710	2.463,288	1.674,500	38,484	45,460	189,430	394,26
5. <sup>a</sup>	584,135	516,763	1.179,250	579,994	252,300	5,213	6,250	83,530	194,93
6. <sup>a</sup>	89,488	85,396	158,990	86,751	36,210	0,701	0,770	16,320	32,650
7. <sup>a</sup>	19,297	18,024	38,610	22,536	8,010	0,193	0,220	8,590	11,450
Totales	9.025,369	8.273,940	18.018,404	8.360,790	5.944,710	151,961	197,680	1.475,850	2.626,500

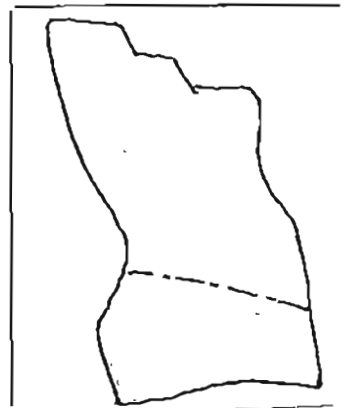
SECCION 28

CUARTEL A

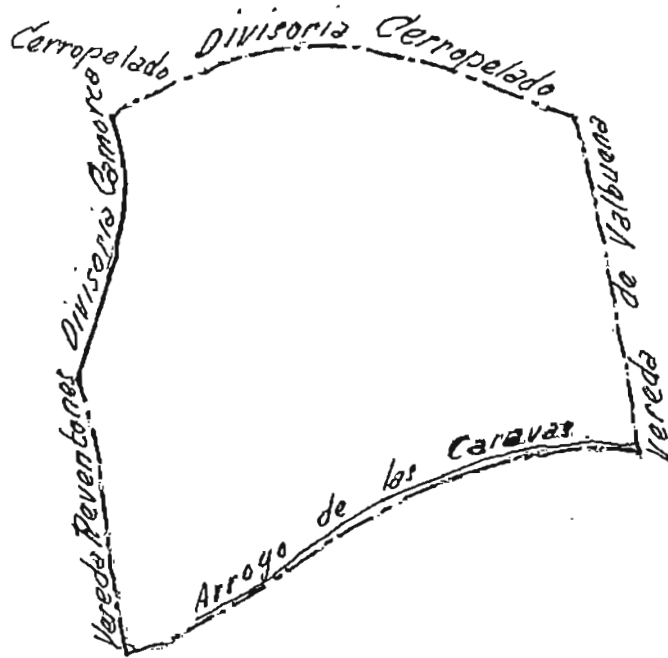
CERRO PELADO

TRAMO V

SUBTRAMO a



# SUBTRAMO a



Escala 1:10.000

# DESCRIPCION

## SITUACION

Exposición S. ó inclinaciones de 31 á 37°.

## LIMITES

- N.- Divisoria que va de Cerropelado a la Boca del Asno.
- S.- Arroyo de los Cárcavos de Cerropelado.
- E.- Vereda de Valbuena.
- O.- Vereda de los Reventones.

## SUELO

Granítico con profundidades de 40 á 60 cm.

## VUELO

P. Sylvestris y algo de matorral de retama y brezo.

## REPOBLACION

Muy escasa en todo el subtramo.

## SUPERFICIE

CLASE	NOTACION	Ha <sup>2</sup>
POBLADA..	S p.	49,8330
RASA.....	S r.	-
Forestal.....	Sf = Sp + Sr	49,8330
Inforestal....	SI	0,0830
TOTAL...	Sf = Sr + SI	49,9160

## OBSERVACIONES

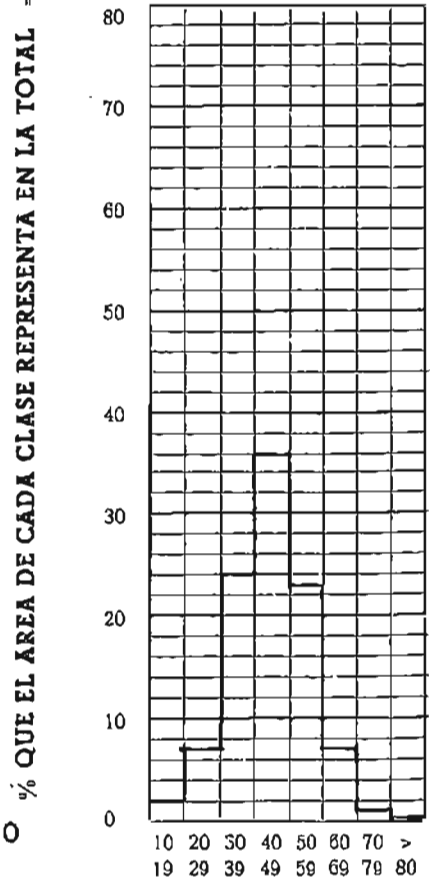
Número de piés de 10 á 19 cm. = 2.017

Diámetro medio = 15 cm.

Area Basimétrica = 37,37

CLASE DE	RELACION DE ESPACIAMIENTO		AREA BASIMETRICA
	Estado = II	$e = \sqrt{\frac{SP}{\sum nd^2}} = 13,87$	$a = \frac{A}{SP} = 40,80$
Edad = VIII			
Calidad = II			

GRAFICA  
DEL AREA BASIMETRICA



**VALORES MODULARES**

CLASE	NUMERO DE PIES	DIAMETRICO MEDIO cm	EDAD "A"	AREA BASIMETRICA $\frac{H}{4} \Sigma nd^2$ m <sup>2</sup>	VOLUMENES					CRECIMIENTOS			COEF. MORFICOS			LEÑAS		CORTEZAS %
					CON CORTEZA "B" m <sup>3</sup>	SIN CORTEZA "C" m <sup>3</sup>	10 AÑOS ANTES "D" m <sup>3</sup>	Cilindro ideal "E" m <sup>3</sup>	Comercial "G" m <sup>3</sup>	MEDIO $100 \frac{C}{A}$ %	Corriente $\frac{C-D}{10}$ m <sup>3</sup>	Relativo $20 \frac{C-D}{C+D}$ %	B/E	C/F	C/E	Gruesas %	Totales %	
1. <sup>a</sup>	3.081	25	119	148,97	0,428	0,394	0,328	0,853	0,377	0,33	0,007	1,81	0,50	0,59	0,46	3,83	13,11	8,2'
2. <sup>a</sup>	5.255	35	127	493,64	0,857	0,787	0,635	1,526	0,838	0,62	0,015	2,15	0,57	0,64	0,52	16,40	30,75	8,1'
3. <sup>a</sup>	4.802	44	141	725,34	1,683	1,555	1,287	3,296	1,515	1,10	0,027	1,89	0,51	0,56	0,47	4,76	19,04	7,6'
4. <sup>a</sup>	2.058	53	182	460,25	2,598	2,373	2,021	4,614	2,404	1,30	0,035	1,64	0,56	0,63	0,51	14,31	29,72	9,4'
5. <sup>a</sup>	455	63	205	142,57	3,450	3,279	2,930	6,651	3,421	1,60	0,035	1,13	0,52	0,54	0,49	27,83	55,66	4,9'
6. <sup>a</sup>	60	73	236	24,97	5,264	5,023	4,611	9,351	5,103	2,13	0,041	0,86	0,56	0,60	0,54	18,24	36,48	4,5'
7. <sup>a</sup>	7	83	246	3,77	6,432	6,008	5,366	12,870	7,512	2,67	0,064	1,14	0,50	0,57	0,47	44,49	59,32	6,6'
Total	15.718		149	1.999,51														

**S U B T R A M O**

**E X I S T E N C I A S**

CLASE	E N V O L U M E N				C R E C I M I E N T O S			L E Ñ A S	
	CON CORTEZA m <sup>3</sup>	SIN CORTEZA m <sup>3</sup>	Cilindro ideal m <sup>3</sup>	COMERCIAL m <sup>3</sup>	MEDIO m <sup>3</sup>	CORRIENTE m <sup>3</sup>	RELATIVO m <sup>3</sup>	GRUESAS m <sup>3</sup>	TOTALES m <sup>3</sup>
1. <sup>a</sup>	1.319,284	1.213,298	2.628,710	1.162,769	1.016,730	20,365	23,880	50,530	172,960
2. <sup>a</sup>	4.505,637	4.137,261	8.011,250	4.404,215	3.258,100	80,086	96,870	738,920	1.385,480
3. <sup>a</sup>	8.081,766	7.467,590	15.826,910	7.273,589	5.282,200	128,646	152,740	384,690	1.538,770
4. <sup>a</sup>	5.347,096	4.882,605	9.496,020	4.947,844	2.675,400	71,277	87,690	765,170	1.584,160
5. <sup>a</sup>	1.569,704	1.491,717	3.026,020	1.556,327	728,000	15,857	17,740	436,850	875,700
6. <sup>a</sup>	315,840	301,400	561,150	306,180	127,800	2,476	2,720	57,610	115,220
7. <sup>a</sup>	45,030	42,060	90,090	52,580	18,690	0,450	0,510	20,030	26,710
Totales	21.184,357	19.535,931	39.640,150	19.703,504	13.106,920	320,156	382,150	2.453,800	5.702,000

SECCION 2<sup>a</sup>

CUARTEL A

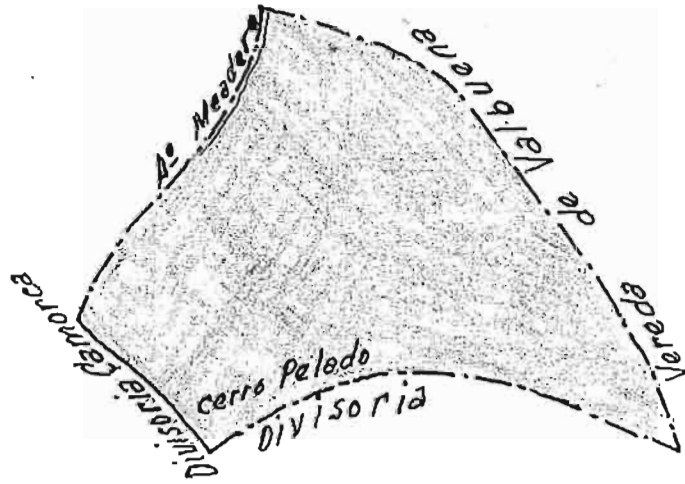
CERRO PELADO

TRAMO V

SUBTRAMO b



# SUBTRAMO <sup>b</sup>



Escala 1:10.000

# DESCRIPCION

## SITUACION

Exposición NE. é inclinaciones de 25 á 30°.

## LIMITES

- N.- Divisoria que divide las cuencas de los Arroyos Meadero y Fuente del Risco.
- S.- Divisoria de Cerropelado a la Boca del Asno.
- E.- Vereda de Valbuena.
- O.- Divisoria de los Camorras.

## SUELO

Gnéisico y bastante empredizado, profundidades de 40 á 60 cm.

## VUELO

P. Sylvestris.

## REPOBLACION

Regular en parte alta y defectuosa en la parte inferior.

## SUPERFICIE

CLASE	NOTACION	Ha <sup>2</sup>
POBLADA..	S p.	38,3710
RASA.....	S r.	-
Forestal.....	Sf = Sp + Sr	38,3710
Inforestal....	SI	0,0410
TOTAL...	Sf = Sr + SI	38,4120

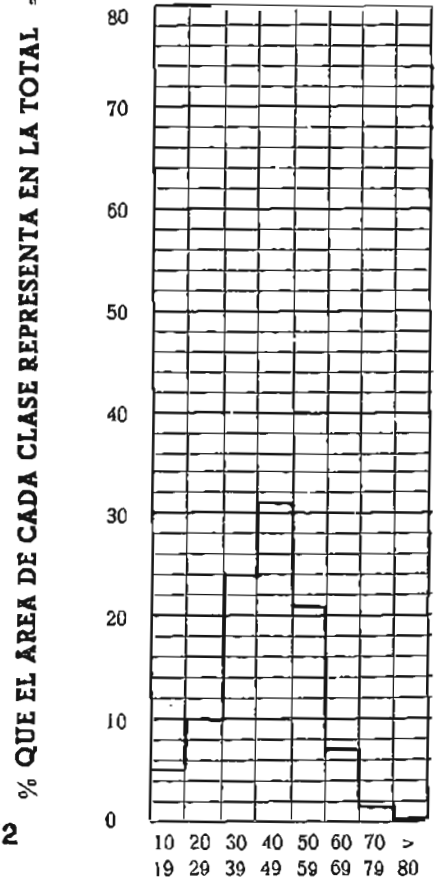
## OBSERVACIONES

Número de pías de 10 á 19 cm. = 4.331

Diámetro medio = 15 cm.

Area Basimétrica = 75,21

**GRAFICA  
DEL AREA BASIMETRICA**



CLASE DE

Estado = III  
Edad = VIII  
Calidad = II

RELACION DE ESPACIAMIENTO

$$e = \sqrt{\frac{SP}{\sum nd^2}} = 14,24$$

AREA BASIMETRICA

$$a = \frac{A}{SP} = 38,72$$



**VALORES MODULARES**

CLASE	NUMERO DE PIES	DIAMETRICO MEDIO cm	EDAD "A"	AREA BASIMETRICA $\frac{H}{4} \Sigma nd^2$ m <sup>2</sup>	VOLUMENES					CRECIMIENTOS			COEF. MORFICOS			LEÑAS		CORTEZAS %
					CON CORTEZA "B" m <sup>3</sup>	SIN CORTEZA "C" m <sup>3</sup>	10 AÑOS ANTES "D" m <sup>3</sup>	Cilindro ideal "E" m <sup>3</sup>	Comercial "G" m <sup>3</sup>	MEDIO $100 \frac{C}{A}$ %	Corriente $\frac{C-D}{10}$ m <sup>3</sup>	Relativo $20 \frac{C-D}{C+D}$ %	B/E	C/F	C/E	Gruesas %	Totales %	
1. <sup>a</sup>	3.279	24	119	151,33	0,428	0,394	0,328	0,853	0,377	0,33	0,007	1,81	0,50	0,59	0,46	3,83	13,11	8,27
2. <sup>a</sup>	3.778	34	123	353,19	0,769	0,701	0,570	1,516	0,689	0,57	0,013	2,07	0,51	0,62	0,46	2,08	16,64	8,84
3. <sup>a</sup>	3.046	44	136	465,41	1,748	1,636	1,398	3,065	1,794	1,20	0,024	1,58	0,57	0,64	0,53	18,31	36,62	6,43
4. <sup>a</sup>	1.403	53	182	315,23	2,598	2,373	2,021	4,614	2,404	1,30	0,035	1,64	0,56	0,63	0,51	14,31	29,72	9,41
5. <sup>a</sup>	325	63	205	101,23	3,450	3,279	2,930	6,651	3,421	1,60	0,035	1,13	0,52	0,54	0,49	27,83	55,66	4,97
6. <sup>a</sup>	58	73	236	24,14	5,264	5,023	4,611	9,353	5,103	2,13	0,041	0,86	0,56	0,60	0,54	18,24	36,48	4,58
7. <sup>a</sup>	3	81	246	1,34	6,432	6,008	5,366	12,870	7,512	2,67	0,064	1,14	0,50	0,57	0,47	44,49	59,32	6,60
Total	11.892		146	1.411,87														

**S U B T R A M O ..... b.....**

**E X I S T E N C I A S**

CLASE	E N V O L U M E N				C R E C I M I E N T O S			L E Ñ A S	
	CON CORTEZA m <sup>3</sup>	SIN CORTEZA m <sup>3</sup>	Cilindro ideal m <sup>3</sup>	COMERCIAL m <sup>3</sup>	MEDIO m <sup>3</sup>	CORRIENTE m <sup>3</sup>	RELATIVO m <sup>3</sup>	GRUESAS m <sup>3</sup>	TOTALES m <sup>3</sup>
1. <sup>a</sup>	1.404,068	1.291,600	2.797,640	1.237,490	1.082,070	21,674	25,410	53,776	184,073
2. <sup>a</sup>	2.906,790	2.649,890	5.728,960	2.601,150	2.153,460	49,530	60,170	60,460	483,690
3. <sup>a</sup>	5.325,630	4.983,560	9.334,470	5.464,830	3.635,200	72,647	84,140	975,120	1.950,250
4. <sup>a</sup>	3.645,270	3.328,620	6.473,720	3.373,090	1.823,900	49,273	59,780	521,640	1.083,370
5. <sup>a</sup>	1.121,220	1.065,510	2.161,440	1.111,660	520,000	11,326	12,670	312,040	624,070
6. <sup>a</sup>	305,310	291,350	542,440	295,970	123,540	2,393	2,620	55,690	111,380
7. <sup>a</sup>	19,300	18,020	38,610	22,540	8,010	0,193	0,220	8,590	11,450
Totales	14.727,588	13.628,550	27.077,280	14.106,730	9.366,180	207,036	245,010	1.987,316	4.448,283

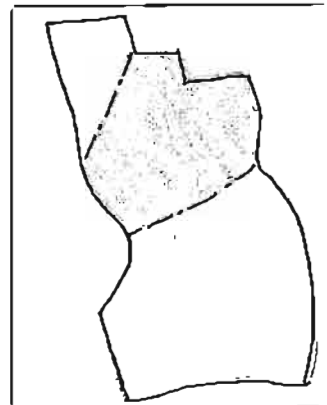
SECCION 2<sup>a</sup>

CUARTEL A

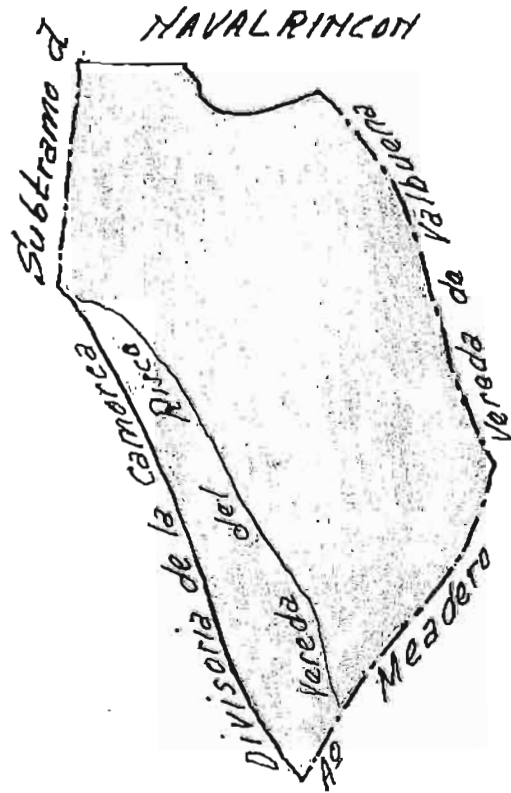
GERRO PELADO

TRAMO V

SUBTRAMO 6



# SUBTRAMO .



Escala 1:10.000

DESCRIPCION

SITUACION

Exposición E. é inclinaciones medias de 15 á 19°.

LIMITES

- N.- Navairinoón.
- S.- Arroyo Meadero.
- E.- Divisoria con el subtramo "c" del Tramo VI de Cerropelado.
- O.- Camino forestal.

SUELO

Gnésico, con abundantes helechos y empradizado, profundidades de 60 á 120 cm.

VUELO

P. Sylvestris y algo de roble.

REPOBLACION

Muy poca en todo el subtramo.

SUPERFICIE

CLASE	NOTACION	Ha <sup>3</sup>
POBLADA..	S p.	33,1090
RASA .....	S r.	-
Forestal.....	Sf=Sp+Sr	33,1090
Inforestal....	Sl	0,2040
TOTAL...	Sf=Sr+Sl	33,3130

OBSERVACIONES

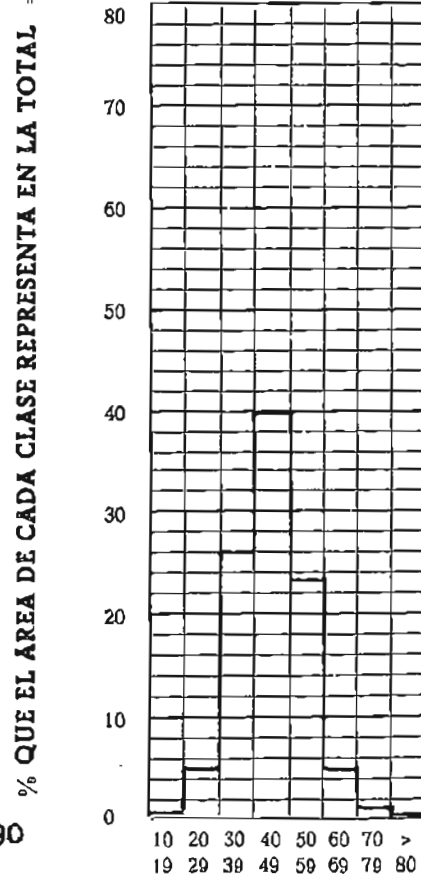
Número de piés de 10 á 19 cm. = 352

Diámetro medio = 15 cm.

Area Basimétrica = 6,29

CLASE DE	Estado = II	$c = \sqrt{\frac{SP}{\sum nd^2}} = 12,30$	$a = \frac{A}{SP} = 51,90$
	Edad = VIII		
	Calidad = IV		

GRAFICA  
DEL AREA BASIMETRICA



**VALORES MODULARES**

CLASE	NUMERO DE PIES	DIAMETRICO MEDIO cm	EDAD "A"	AREA BASIMETRICA $\frac{H}{4} \Sigma nd^2$ m <sup>2</sup>	VOLUMENES					CRECIMIENTOS			COEF. MORFICOS			LEÑAS		CORTEZAS %
					CON CORTEZA "B" m <sup>3</sup>	SIN CORTEZA "C" m <sup>3</sup>	10 AÑOS ANTES "D" m <sup>3</sup>	Cilindro ideal "E" m <sup>3</sup>	Comercial "G" m <sup>3</sup>	MEDIO $100 \frac{C}{A}$ %	Corriente $\frac{C-D}{10}$ m <sup>3</sup>	Relativo $20 \frac{C-D}{C+D}$ %	B/E	C/F	C/E	Gruesas %	Totales %	
1. <sup>a</sup>	1.542	26	119	79,82	0,428	0,394	0,328	0,853	0,377	0,33	0,007	1,81	0,50	0,59	0,46	3,83	13,11	8,2
2. <sup>a</sup>	4.757	35	127	453,94	0,857	0,787	0,635	1,525	0,838	0,62	0,015	2,15	0,57	0,64	0,52	16,40	30,75	8,1
3. <sup>a</sup>	4.496	44	127	685,81	1,438	1,371	1,132	2,763	1,554	1,08	0,024	1,91	0,52	0,57	0,50	11,13	22,26	4,6
4. <sup>a</sup>	1.774	53	182	395,65	2,598	2,373	2,021	4,614	2,404	1,30	0,035	1,64	0,56	0,63	0,51	14,31	29,72	9,4
5. <sup>a</sup>	286	63	205	89,00	3,450	3,279	2,930	6,651	3,421	1,60	0,035	1,13	0,52	0,54	0,49	27,83	55,66	4,9
6. <sup>a</sup>	40	73	236	16,85	5,264	5,023	4,611	9,353	5,103	2,13	0,041	0,86	0,56	0,60	0,54	18,24	36,48	4,5
7. <sup>a</sup>	3	80	246	1,52	6,432	6,008	5,366	12,870	7,512	2,67	0,064	1,14	0,50	0,57	0,47	44,49	59,32	6,6
Total	12.898		142	1.722,59														

**S U B T R A M O**

**EXISTENCIAS**

CLASE	EN VOLUMEN				CRECIMIENTOS			LEÑAS	
	CON CORTEZA m <sup>3</sup>	SIN CORTEZA m <sup>3</sup>	Cilindro ideal m <sup>3</sup>	COMERCIAL m <sup>3</sup>	MEDIO m <sup>3</sup>	CORRIENTE m <sup>3</sup>	RELATIVO m <sup>3</sup>	GRUESAS m <sup>3</sup>	TOTALES m <sup>3</sup>
1. <sup>a</sup>	660,280	607,390	1.315,630	581,950	508,860	10,193	11,950	25,290	86,5
2. <sup>a</sup>	4.078,650	3.745,190	7.252,050	3.986,840	2.949,340	72,497	87,690	668,900	1.254,1
3. <sup>a</sup>	6.463,450	6.162,670	12.421,100	6.987,230	4.855,680	107,275	123,450	719,380	1.438,7
4. <sup>a</sup>	4.609,210	4.208,820	8.185,590	4.265,050	2.306,200	62,303	75,590	659,580	1.369,8
5. <sup>a</sup>	986,670	937,650	1.902,070	978,260	457,600	9,967	11,150	274,590	549,1
6. <sup>a</sup>	210,560	200,930	374,100	204,120	85,200	1,650	1,810	38,410	76,81
7. <sup>a</sup>	19,300	18,020	38,610	22,540	8,010	0,193	0,220	8,590	11,45
Totales	17.028,120	15.880,670	31.489,150	17.025,990	11.170,890	264,078	311,860	2.394,740	4.786,80

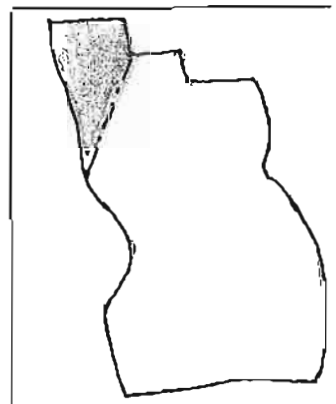
SECCION 2<sup>a</sup>

CUARTEL A

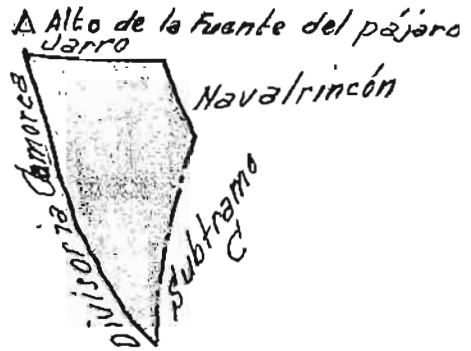
CERRO PELADO

TRAMO v

SUBTRAMO a



# SUBTRAMO a



Escala 1:10.000

# DESCRIPCION

## SITUACION

Exposición E. é inclinaciones de 10 á 15°.

## LIMITES

- N.- Mota de Santillana.
- S.- Unión de la Divisoria de los Cameroas y el C<sup>o</sup>. Forestal.
- E.- Camino forestal.
- O.- Divisoria de los Cameroas.

## SUELO

Gnéstico, con profundidades medias de 60 á 120 cm. y bastante empradido en la Pradera de los Sanleoneardos.

## VUELO

P. Sylvestris.

## REPOBLACION

Más bien escasa en todo el subtramo.

## SUPERFICIE

CLASE	NOTACION	Ha <sup>3</sup>
POBLADA..	Sp.	6,5975
RASA.....	Sr.	0,5630
Forestal.....	Sf=Sp+Sr	7,1605
Inforestal....	Si	0,1870
TOTAL...	Sf=Sr+Si	7,3475

## OBSERVACIONES

Número de piés de 10 á 19 cm. = 256

Diámetro medio = 14 cm.

Area Basimétrica = 3,99

CLASE DE

Estado = II  
Edad = VIII  
Calidad = III

RELACION DE ESPAGIAMIENTO

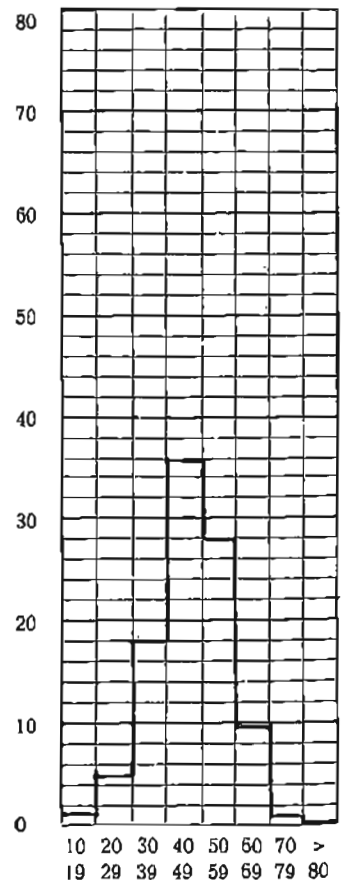
$$c = \sqrt{\frac{SP}{\sum nd^2}} = 13,98$$

AREA BASIMETRICA

$$a = \frac{A}{SP} = 40,17$$

**GRAFICA**  
DEL AREA BASIMETRICA

% QUE EL AREA DE CADA CLASE REPRESENTA EN LA TOTAL





**VALORES MODULARES**

CLASE	NUMERO DE PIES	DIAMETRICO MEDIO cm	EDAD "A"	AREA BASIMETRICA $\frac{H}{4} \sum nd^2$ m <sup>2</sup>	VOLUMENES					CRECIMIENTOS			COEF. MORFICOS			LEÑAS		CORTEZAS %
					CON CORTEZA "B" m <sup>3</sup>	SIN CORTEZA "C" m <sup>3</sup>	10 AÑOS ANTES "D" m <sup>3</sup>	Cilindro ideal "E" m <sup>3</sup>	Comercial "G" m <sup>3</sup>	MEDIO $100 \frac{C}{A}$ %	Corriente $\frac{C-D}{10}$ m <sup>3</sup>	Relativo $20 \frac{C-D}{C+D}$ %	B/E	C/F	C/E	Gruesas %	Totales %	
1. <sup>a</sup>	264	25	119	12,94	0,428	0,394	0,328	0,853	0,377	0,33	0,007	1,81	0,50	0,59	0,46	3,83	13,11	8,2
2. <sup>a</sup>	564	35	127	54,74	0,857	0,787	0,635	1,525	0,838	0,62	0,015	2,15	0,57	0,54	0,52	16,40	30,75	8,1
3. <sup>a</sup>	688	44	136	107,01	0,748	1,636	1,398	3,065	1,794	1,20	0,024	1,58	0,57	0,64	0,53	18,31	36,62	6,4
4. <sup>a</sup>	368	54	182	82,97	2,598	2,373	2,021	4,614	2,404	1,30	0,035	1,64	0,56	0,63	0,51	14,31	29,72	9,4
5. <sup>a</sup>	92	63	205	28,43	3,450	3,279	2,930	6,651	3,421	1,60	0,035	1,13	0,52	0,54	0,49	27,83	55,66	4,9
6. <sup>a</sup>	11	72	236	4,51	5,264	5,023	4,611	9,353	5,103	2,13	0,041	0,86	0,56	0,60	0,54	18,24	36,48	4,5
7. <sup>a</sup>	1	89	246	0,62	6,432	6,008	5,366	12,870	7,512	2,67	0,064	1,14	0,50	0,57	0,47	44,49	59,32	6,6
Total	1.988		152	291,22														

**S U B T R A M O      a**

**E X I S T E N C I A S**

CLASE	E N V O L U M E N				C R E C I M I E N T O S			L E Ñ A S	
	CON CORTEZA m <sup>3</sup>	SIN CORTEZA m <sup>3</sup>	Cilindro ideal m <sup>3</sup>	COMERCIAL m <sup>3</sup>	MEDIO m <sup>3</sup>	CORRIENTE m <sup>3</sup>	RELATIVO m <sup>3</sup>	GRUESAS m <sup>3</sup>	TOTALES m <sup>3</sup>
1. <sup>a</sup>	113,040	105,310	225,240	99,630	87,120	1,745	2,050	4,330	14,820
2. <sup>a</sup>	483,570	444,040	859,820	472,690	349,680	8,595	10,400	79,310	148,700
3. <sup>a</sup>	1.202,900	1.125,640	2.108,380	1.234,340	825,600	16,409	19,000	220,250	440,500
4. <sup>a</sup>	956,140	873,080	1.698,020	884,750	478,400	12,924	15,680	136,820	284,160
5. <sup>a</sup>	317,390	301,620	611,850	314,690	147,200	3,206	3,590	88,330	176,660
6. <sup>a</sup>	57,900	55,260	102,880	56,130	23,430	0,454	0,500	10,560	21,120
7. <sup>a</sup>	6,430	6,010	12,870	7,510	2,670	0,064	0,070	2,860	3,810
Totales	3.137,370	2.910,960	5.619,060	3.069,740	1.914,100	43,397	51,290	542,460	1.089,770

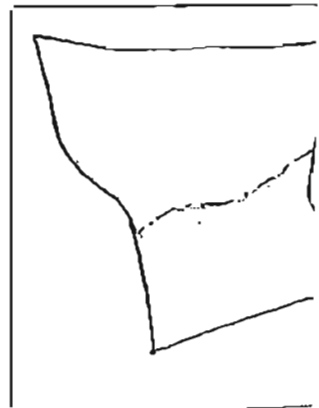
SECCION 28

CUARTEL A

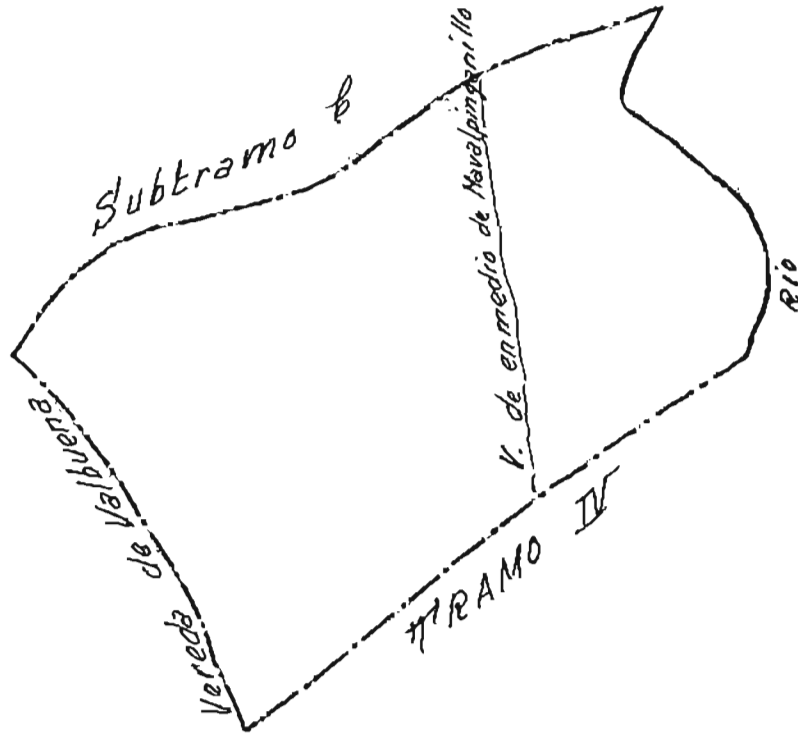
GERRO PELADO

TRAMO VI

SUBTRAMO B



# SUBTRAMO 2



Escala 1:10.000

**SITUACION**

Exposición E. ó inclinaciones de 15 á 20°.

**LIMITES**

- N.- Divisoria con el subtramo "b" del Tramo VI de Cerropelado.
- S.- Divisoria con el subtramo "d" del Tramo IV de Cerropelado,
- E.- Río Valsain.
- O.- Vereda de Valbuena.

**SUELO**

Gnéisico en la parte superior y granítico en la inferior con bastantes helechos, profundidades de 60 á 120 cm.

**SUELO**

P. Sylvestris.

**REPOBLACION**

May poca en todo el subtramo.

**SUPERFICIE**

CLASE	NOTACION	Ha <sup>3</sup>
POBLADA..	S p.	55,3810
RASA.....	S r.	-
Forestal.....	Sf = Sp + Sr	55,3810
Inforestal....	Si	-
TOTAL...	Sf = Sr + Si	55,3810

**OBSERVACIONES**

Número de piés de 10 á 19 cm. = 100

Diámetro medio = 14,5 cm.

Area Basimétrica = 1,65

CLASE DE

- Estado = III
- Edad = VII
- Calidad = II

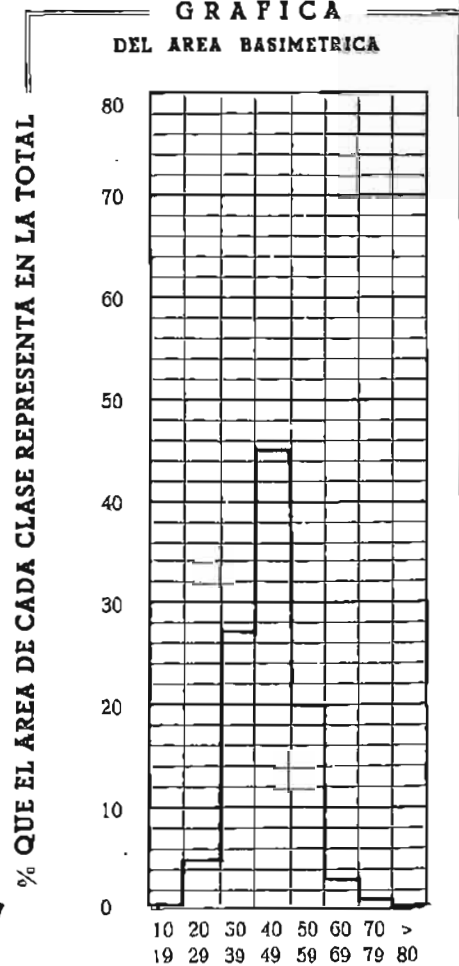
RELACION DE ESPACIAMIENTO

$$c = \sqrt{\frac{SP}{\sum nd^2}} = 15,36$$

AREA BASIMETRICA

$$a = \frac{A}{SP} = 33,27$$

**GRAFICA  
DEL AREA BASIMETRICA**



VALORES MODULARES

CLASE	NUMERO DE PIES	DIAMETRICO MEDIO cm	EDAD "A"	AREA BASIMETRICA $\frac{H}{4} \Sigma nd^2$ m <sup>2</sup>	VOLUMENES					CRECIMIENTOS			COEF. MORFICOS			LEÑAS		CORTEZAS %
					CON CORTEZA "B" m <sup>3</sup>	SIN CORTEZA "C" m <sup>3</sup>	10 AÑOS ANTES "D" m <sup>3</sup>	Cilindro Ideal "E" m <sup>3</sup>	Comercial "G" m <sup>3</sup>	MEDIO $100 \frac{C}{A}$ %	Corriente $\frac{C-D}{10}$ m <sup>3</sup>	Relativo $20 \frac{C-D}{C+D}$ %	B/E	C/F	C/E	Gruesas %	Totales %	
1. <sup>a</sup>	1.749	26	121	91,07	0,491	0,453	0,365	0,884	0,464	0,37	0,009	2,17	0,56	0,60	0,51	6,53	32,65	7,1
2. <sup>a</sup>	5.038	35	128	482,43	1,294	1,215	1,043	2,213	1,300	0,95	0,017	1,53	0,58	0,62	0,55	1,24	7,44	6,2
3. <sup>a</sup>	5.474	44	132	829,41	1,506	1,354	1,216	3,069	1,645	1,03	0,014	1,08	0,49	0,60	0,44	9,57	21,26	10,6
4. <sup>a</sup>	1.658	53	156	366,61	3,037	2,852	2,480	6,036	3,163	1,83	0,037	1,40	0,50	0,57	0,47	5,27	10,54	6,6
5. <sup>a</sup>	206	62	205	63,15	3,450	3,279	2,930	6,651	3,421	1,60	0,035	1,13	0,52	0,54	0,49	27,83	55,66	4,5
6. <sup>a</sup>	18	72	236	7,41	5,264	5,023	4,611	9,353	5,103	2,13	0,041	0,86	0,56	0,60	0,54	18,24	36,48	4,5
7. <sup>a</sup>	2	82	225	0,79	6,432	6,008	5,366	12,870	7,512	2,67	0,064	1,14	0,50	0,57	0,47	44,49	59,32	6,6
Total	14.145		137	1.840,87														

S U B T R A M O a

EXISTENCIAS

CLASE	EN VOLUMEN				CRECIMIENTOS			LEÑAS	
	CON CORTEZA m <sup>3</sup>	SIN CORTEZA m <sup>3</sup>	Cilindro Ideal m <sup>3</sup>	COMERCIAL m <sup>3</sup>	MEDIO m <sup>3</sup>	CORRIENTE m <sup>3</sup>	RELATIVO m <sup>3</sup>	GRUESAS m <sup>3</sup>	TOTALES m <sup>3</sup>
1. <sup>a</sup>	858,059	792,122	1.545,770	810,661	647,130	15,444	18,620	56,031	280,150
2. <sup>a</sup>	6.517,157	6.120,162	11.147,080	6.546,881	4.786,100	86,754	99,710	80,813	484,870
3. <sup>a</sup>	8.241,107	7.409,606	16.799,710	9.006,372	5.638,220	75,541	89,000	788,674	1.752,050
4. <sup>a</sup>	5.035,180	4.728,782	10.008,350	5.244,586	3.034,140	61,777	70,490	265,354	530,700
5. <sup>a</sup>	710,679	675,371	1.370,020	704,623	329,600	7,179	8,030	197,782	395,560
6. <sup>a</sup>	94,752	90,419	168,350	91,854	38,340	0,742	0,810	17,283	34,566
7. <sup>a</sup>	12,865	12,016	25,740	15,024	5,340	0,129	0,150	5,724	7,632
Totales	21.469,799	19.828,478	41.065,020	22.420,001	14.478,870	247,566	286,810	1.411,661	3.485,561

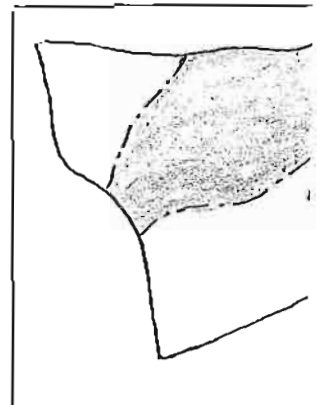
SECCION 2ª

CUARTEL A

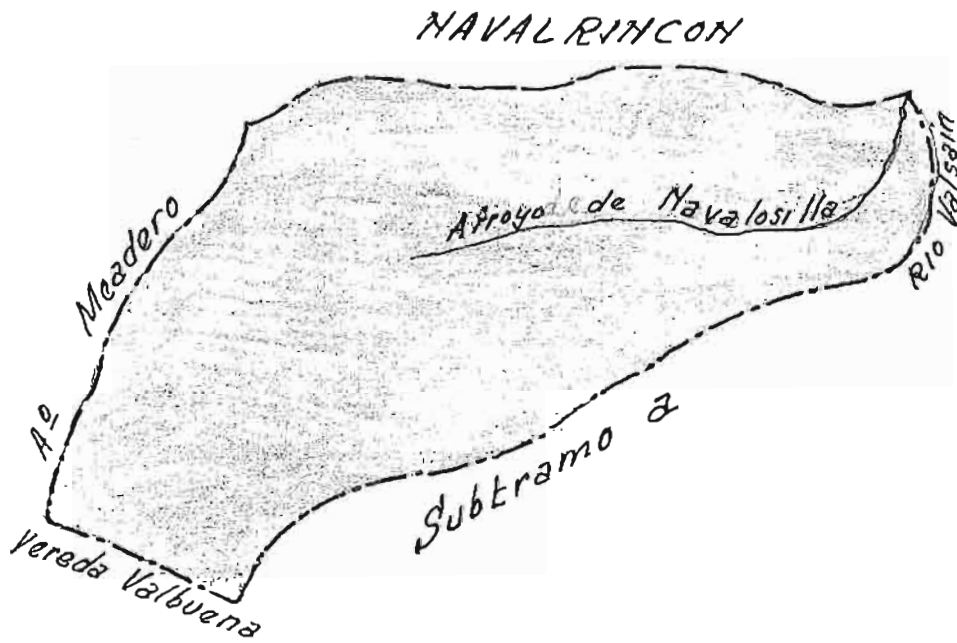
CERRO PELADO

TRAMO VI

SUBTRAMO b



# SUBTRAMO <sup>b</sup>



Escala 1:10.000

# DESCRIPCION

## SITUACION

Exposición NE. é inclinaciones medias de 14 á 24°.

## LIMITES

- N.- Meta de Navalrincón.
- S.- Divisoria con el subtramo "a" del Tramo VI de Cerropelado.
- E.- Río Valsain.
- O.- Vereda de Valbuena.

## SUELO

Granítico en la parte baja y gnéisico en la parte alta del subtramo, con profundidades de 60 á 120 cm.

## VUELO

P. Sylvestris y alguna mata de roble.

## REPOBLACION

Escasa en todo el subtramo.

## SUPERFICIE

CLASE	NOTACION	Ha <sup>1</sup>
POBLADA...	S p.	52,1215
RASA .....	S r.	-
Forestal.....	Sf = Sp + Sr	52,1215
Inforestal....	Si	-
TOTAL...	Sf = Sr + Si	52,1215

## OBSERVACIONES

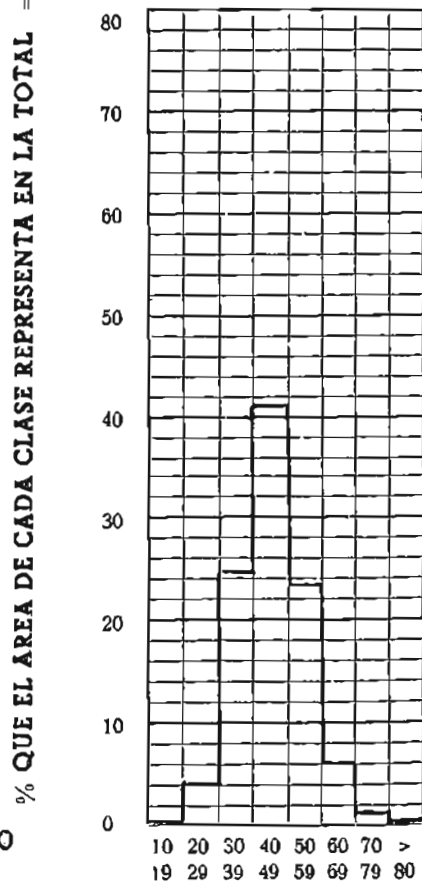
Número de piés de 10 á 19 cm. = 318

Diámetro medio = 15 cm.

Area Basimétrica = 5,61

CLASE DE	RELACION DE ESPACIAMIENTO	AREA BASIMETRICA
Estado = II	$e = \sqrt{\frac{S P}{\sum nd^2}} = 13,81$	$a = \frac{A}{S P} = 41,30$
Edad = VIII		
Calidad = III		

GRAFICA  
DEL AREA BASIMETRICA





**VALORES MODULARES**

CLASE	NUMERO DE PIES	DIAMETRICO MEDIO cm	EDAD "A"	AREA BASIMETRICA $\frac{H}{4} \sum nd^2$ m <sup>2</sup>	VOLUMENES					CRECIMIENTOS			COEF. MORFICOS			LEÑAS		CORTEZAS %
					CON CORTEZA "B" m <sup>3</sup>	SIN CORTEZA "C" m <sup>3</sup>	10 AÑOS ANTES "D" m <sup>3</sup>	Cilindro Ideal "E" m <sup>3</sup>	Comercial "G" m <sup>3</sup>	MEDIO $100 \frac{C}{A}$ %	Corriente $\frac{C-D}{10}$ m <sup>3</sup>	Relativo $20 \frac{C-D}{C+D}$ %	B/E	C/F	C/E	Gruesas %	Totales %	
1. <sup>a</sup>	1.709	26	121	88,50	0,491	0,453	0,365	0,884	0,464	0,37	0,009	2,17	0,56	0,60	0,51	6,53	32,65	7,1
2. <sup>a</sup>	5.492	35	128	524,03	1,294	1,215	1,043	2,213	1,300	0,95	0,017	1,53	0,58	0,62	0,55	1,24	7,44	6,1
3. <sup>a</sup>	5.821	44	141	888,17	1,647	1,507	1,235	3,265	1,515	1,07	0,027	1,99	0,50	0,59	0,46	4,86	24,30	8,1
4. <sup>a</sup>	2.286	53	156	508,21	3,037	2,852	2,480	6,036	3,163	1,83	0,037	1,40	0,50	0,57	0,47	5,27	10,54	6,1
5. <sup>a</sup>	398	63	205	124,33	3,450	3,279	2,930	6,651	3,421	1,60	0,035	1,13	0,52	0,54	0,49	27,83	55,66	4,1
6. <sup>a</sup>	30	73	236	12,44	5,264	5,023	4,611	9,353	5,103	2,13	0,041	0,86	0,56	0,60	0,54	18,24	36,48	4,1
7. <sup>a</sup>	2	81	225	1,03	6,432	6,008	5,366	12,870	7,512	2,67	0,064	1,14	0,50	0,57	0,47	44,49	59,32	6,1
Totales	15.738		143	2.146,71														

**S U B T R A M O          b**

**E X I S T E N C I A S**

CLASE	E N V O L U M E N				C R E C I M I E N T O S			L E Ñ A S	
	CON CORTEZA m <sup>3</sup>	SIN CORTEZA m <sup>3</sup>	Cilindro Ideal m <sup>3</sup>	COMERCIAL m <sup>3</sup>	MEDIO m <sup>3</sup>	CORRIENTE m <sup>3</sup>	RELATIVO m <sup>2</sup>	GRUESAS m <sup>3</sup>	TOTALES m <sup>3</sup>
1. <sup>a</sup>	838,435	774,006	1.510,410	792,121	632,330	15,091	18,190	54,750	273,74
2. <sup>a</sup>	7.104,451	6.671,682	12.151,600	7.136,854	5.217,400	94,572	108,700	88,095	528,57
3. <sup>a</sup>	9.586,023	8.769,919	19.006,150	8.818,815	6.228,470	158,157	190,760	465,881	2.329,40
4. <sup>a</sup>	6.942,353	6.519,901	13.799,210	7.231,075	4.183,380	85,176	97,190	365,862	731,72
5. <sup>a</sup>	1.373,060	1.304,843	2.646,940	1.361,359	636,800	13,870	15,520	382,123	764,24
6. <sup>a</sup>	157,920	150,699	280,580	153,090	63,900	1,238	1,360	28,805	57,61
7. <sup>a</sup>	12,864	12,016	25,740	15,024	5,340	0,129	0,150	5,723	7,631
Totales	26.015,106	24.203,066	49.420,630	25.508,338	16.967,620	368,233	431,870	1.391,239	4.692,935

SECCION 28

CUARTEL A

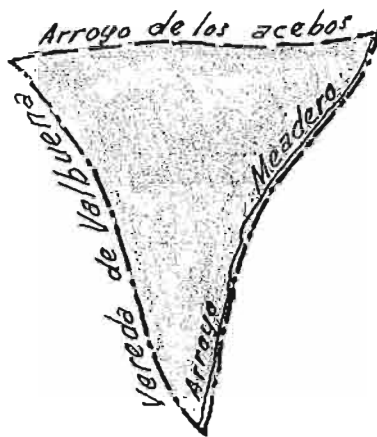
CERRO PELADO

TRAMO VI

SUBTRAMO 8



# SUBTRAMO a



Escala 1:10.000

## SITUACION

Exposición E. ó inclinaciones de 15 á 19°.

## LIMITES

- N.- Arroyo de los Acebos.
- S.- Unión del Arroyo Meadero y Vereda de Valbuena.
- E.- Arroyo del Meadero.
- O.- Divisoria con el subtramo "o" del Tramo V de cerropelado.

## SUELO

Gnéisico, bastante empradizado y con profundidades de 60 á 120 cm.

## VUELO

P. Sylvestris, alguna mata de roble y bastantes helechos.

## REPOBLACION

Totalmente carente en el subtramo.

## SUPERFICIE

CLASE	NOTACION	Ha <sup>3</sup>
POBLADA..	Sp.	11,6000
RASA.....	Sr.	-
Forestal.....	Sf = Sp + Sr	11,6000
Inforestal....	Sl	-
TOTAL...	Sf = Sr + Sl	11,6000

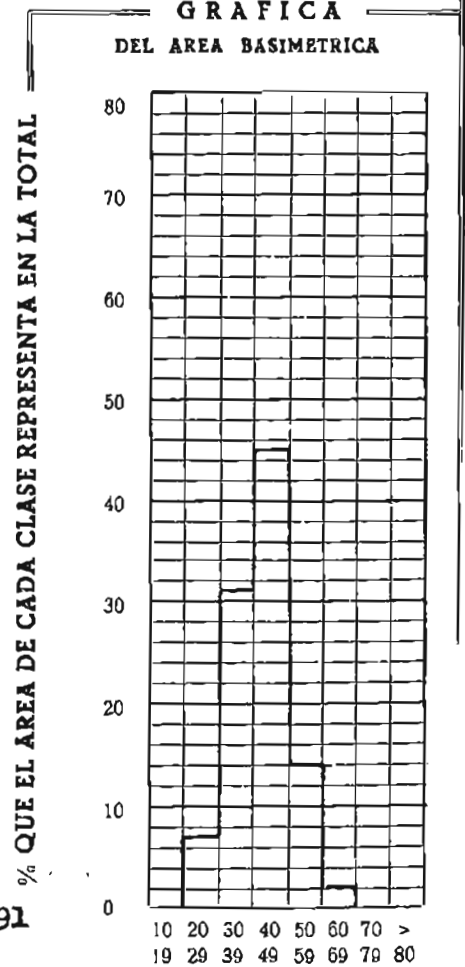
## OBSERVACIONES

Número de piés de 10 á 19 cm. = 36

Diámetro medio = 17 cm.

Area Basimétrica = 0,80

GRAFICA  
DEL AREA BASIMETRICA



CLASE DE	RELACION DE ESPACIAMIENTO	AREA BASIMETRICA
Estado = III	$e = \sqrt{\frac{SP}{\sum nd^2}} = 14,01$	$a = \frac{A}{SP} = 39,91$
Edad = VIII		
Calidad = IV		

**VALORES MODULARES**

CLASE	NUMERO DE PIES	DIAMETRICO MEDIO cm	EDAD "A"	AREA BASIMETRICA $\frac{H}{4} \sum nd^2$ m <sup>2</sup>	VOLUMENES					CRECIMIENTOS			COEF. MORFICOS			LEÑAS		CORTEZAS %
					CON CORTEZA "B" m <sup>3</sup>	SIN CORTEZA "C" m <sup>3</sup>	10 AÑOS ANTES "D" m <sup>3</sup>	Cilindro ideal "E" m <sup>3</sup>	Comercial "G" m <sup>3</sup>	MEDIO $100 \frac{C}{A}$ %	Corriente $\frac{C-D}{10}$ m <sup>3</sup>	Relativo $20 \frac{C-D}{C+D}$ %	B/E	C/E	C/E	Gruesas %	Totales %	
1. <sup>a</sup>	666	26	121	34,49	0,491	0,453	0,365	0,884	0,464	0,37	0,009	2,17	0,56	0,60	0,51	6,53	32,65	7,6
2. <sup>a</sup>	1.504	35	153	142,88	1,236	1,175	1,022	2,274	1,194	0,77	0,015	1,39	0,54	0,60	0,52	3,89	9,07	4,9
3. <sup>a</sup>	1.379	44	141	206,96	1,647	1,507	1,235	3,265	1,515	1,07	0,027	1,99	0,50	0,59	0,46	4,86	24,30	8,5
4. <sup>a</sup>	301	53	156	66,80	3,037	2,852	2,480	6,036	3,163	1,83	0,037	1,40	0,50	0,57	0,47	5,27	10,54	6,0
5. <sup>a</sup>	31	62	205	9,49	3,450	3,279	2,930	6,651	3,421	1,60	0,035	1,13	0,52	0,54	0,49	27,83	55,66	4,9
6. <sup>a</sup>	4	70	236	1,54	5,264	5,023	4,611	9,353	5,103	2,13	0,041	0,86	0,56	0,60	0,54	18,24	36,48	4,5
7. <sup>a</sup>																		
Total	3.885		147	462,16														

**S U B T R A M O**

**E X I S T E N C I A S**

CLASE	E N V O L U M E N				C R E C I M I E N T O S			L E Ñ A S	
	CON CORTEZA m <sup>3</sup>	SIN CORTEZA m <sup>3</sup>	Cilindro ideal m <sup>3</sup>	COMERCIAL m <sup>3</sup>	MEDIO m <sup>3</sup>	CORRIENTE m <sup>3</sup>	RELATIVO m <sup>3</sup>	GRUESAS m <sup>3</sup>	TOTALE m <sup>3</sup>
1. <sup>a</sup>	326,740	301,631	588,610	308,691	246,420	5,881	7,090	21,336	106,68
2. <sup>a</sup>	1.858,944	1.766,899	3.420,250	1.795,475	1.158,080	22,951	25,840	72,313	168,60
3. <sup>a</sup>	2.270,937	2.077,601	4.502,570	2.089,185	1.475,530	37,467	45,190	110,368	551,83
4. <sup>a</sup>	914,107	858,482	1.816,960	952,123	550,830	11,215	12,800	48,173	96,34
5. <sup>a</sup>	106,947	101,634	206,170	106,036	49,600	1,080	1,210	29,763	59,52
6. <sup>a</sup>	21,056	20,093	37,410	20,412	8,520	0,205	0,180	3,841	7,68
7. <sup>a</sup>									
Totales	5.498,731	5.126,340	10.571,970	5.271,922	3.488,980	78,799	92,310	285,794	990,679