

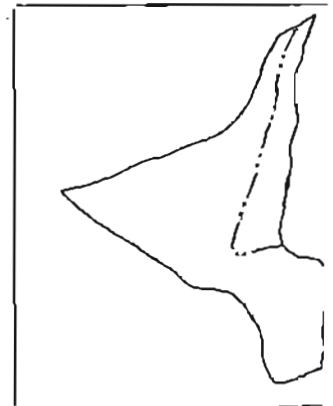
SECCION 20.

CUARTEL B

SIETE PICOS

TRAMO I

SUBTRAMO a



SUBTRAMO



Escala 1:10,000

DESCRIPCION

SITUACION

Exposición E, e inclinaciones medias de 32 a 44°

LIMITES

- N.- Unión de Divisoria de Navalazor y Arroyo de la Chorrancia.
- S.- Prado de Navalazor.
- E.- Arroyo de la Chorrancia.
- O.- Divisoria de Navalazor.

SUELO

Granítico, con la roca al descubierto en algunos puntos, con profundidades de 40 a 60 cm.

VUELO

P. sylvestris, retama, helechos.

REPOBLACION

Muy abundante en todo el subtramo.

SUPERFICIE

CLASE	NOTACION	Ha ²
POBLADA..	Sp.	18'8060
RASA.....	Sr.	0'8000
Forestal.....	Sf = Sp + Sr	19'6060
Inforestal....	Sl	0'2840
TOTAL...	Sf = Sr + Sl	19'8900

OBSERVACIONES

Nº de Pies de 10 a 19 cm 7'486
 Diámetro medio 14 cm.
 Area Basimetrica 128'43 m².

CLASE DE

Estado = IV
 Edad = VI
 Calidad = II

RELACION DE ESPACIAMIENTO

$$c = \sqrt{\frac{SP}{\sum nd^2}} = 17'46$$

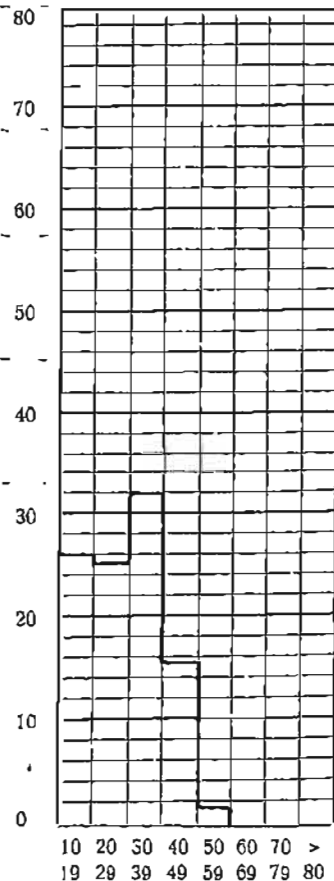
AREA BASIMETRICA

$$a = \frac{A}{SP} = 25'78$$

GRAFICA

DEL AREA BASIMETRICA

% QUE EL AREA DE CADA CLASE REPRESENTA EN LA TOTAL



V A L O R E S M O D U L A R E S

CLASIF	NUMERO DE PIES	DIAMETRICO MEDIO "A"	AREA BASIMETRICA $\frac{H}{4} \sum nd^2$ m ²	V O L U M E N E S				C R E C I M I E N T O S			C O E F . M O R F I C O S		L E Ñ A S			
				CON CORTEZA "B" m ³	SIN CORTEZA "C" m ³	10 AÑOS ANTES "D" m ³	Cilindro Ideal "E" m ³	Comercial "G" m ³	MEDIO $\frac{C}{100 \frac{A}{\%}}$	Corriente $\frac{C-D}{10}$ m ³	Relativo $\frac{C-D}{C+D} \%$	B/E	C/F	C/E	Gruesas %	Totales %
1. ^a	2.627	24	117.7776	0.355	0.331	0.236	0.558	0.336	0.009	3.43	0.64	0.74	0.59	3.38	33.10	7.0
2. ^a	1.697	34	155.2616	0.648	0.597	0.399	1.220	0.606	0.020	4.02	0.53	0.62	0.48	6.76	39.61	8.7
3. ^a	521	43	74.9527	1.804	1.645	1.379	3.092	1.730	0.027	1.76	0.58	0.63	0.53	2.56	15.35	8.8
4. ^a	20	54	8.5683	1.868	1.693	1.424	3.566	1.751	0.027	1.73	0.52	0.55	0.48	16.47	26.35	9.3
5. ^a																
6. ^a																
7. ^a																
Total	4.865		356.5602													

S U B T R A M O

E X I S T E N C I A S

CLASIF	E N V O L U M E N				C R E C I M I E N T O S			L E Ñ A S	
	CON CORTEZA m ³	SIN CORTEZA m ³	Cilindro Ideal m ³	COMERCIAL m ³	MEDIO m ³	CORRIENTE m ³	RELATIVO m ³	GRUESAS m ³	TOTALES m ³
1. ^a	932.585	869.537	1.465.866	942.784	824.878	24.956	31.829	31.521	308.68
2. ^a	1.099.656	1.013.109	2.079.340	1.028.382	1.053.837	33.601	44.261	74.337	435.57
3. ^a	939.884	857.045	1.610.932	901.330	560.075	13.859	16.533	24.061	144.27
4. ^a	37.360	33.860	71.320	35.020	22.280	0.538	0.645	6.153	9.84
5. ^a									
6. ^a									
7. ^a									
Total	3.009.485	2.773.551	5.218.458	2.907.516	2.461.070	72.954	93.268	136.072	898.376

CORTEZAS

SECCION 202

CUARTEL B

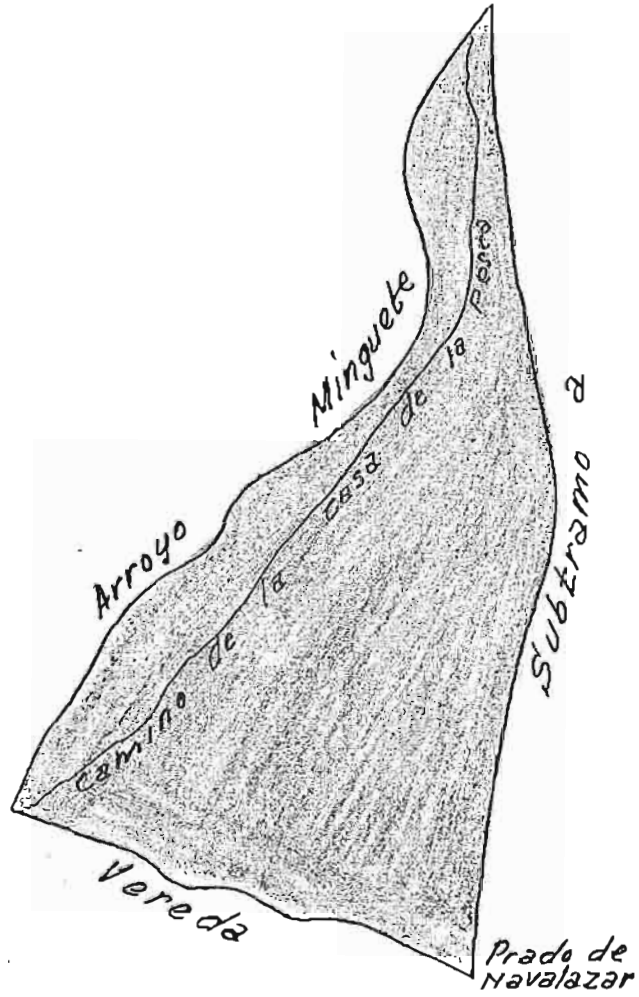
SIXTE PICOB

TRAMO I

SUBTRAMO b



SUBTRAMO **b**



Escala 1:10,000

SITUACION

Exposición NO, e inclinaciones de 10 a 15°

LIMITES

- N.- Arroyo Minguete.
- S.- Vereda del puente de Minguete a la Pradera de Navalazor.
- E.- Divisoria de Navalazor y Pradera de Navalazor.
- O.- Vereda.

SUELO

Granítico, con profundidades de 20 a 40 cm.

VUELO

P. sylvestris, helecho.

REPOBLACION

Muy abundante en especial en la parte baja.

SUPERFICIE

CLASE	NOTACION	Ha ²
POBLADA...	S p.	43'4850
RASA.....	S r.	0'2500
Forestal.....	Sf = Sp + Sr	43'7350
Inforestal....	Si	0'6330
TOTAL...	Sf = Sr + Si	44'3680

OBSERVACIONES

Nº de pies de 10 a 19 cm. 25.558
 Diámetro medio 14 cm.
 Area Basimétrica 339'01 m²

CLASE DE

Estado = IV
 Edad = VI
 Calidad = I

RELACION DE ESPACIAMIENTO

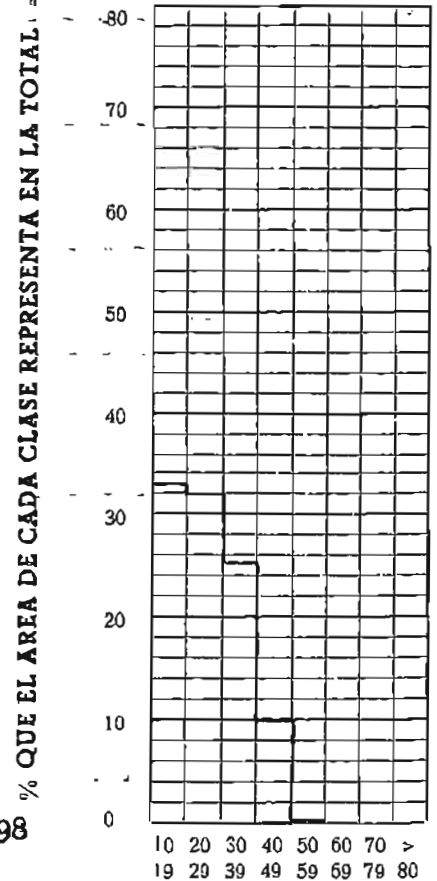
$$c = \sqrt{\frac{SP}{\sum nd^2}} = 27'69$$

AREA BASIMETRICA

$$a = \frac{A}{SP} = 27'98$$

GRAFICA

DEL AREA BASIMETRICA



VALORES MODULARES

CLASIF	NUMERO DE PIES	DIAMETRICO MEDIO "A"	AREA BASIMETRICA $\frac{H}{4} \Sigma nd^2$ m ²	VOLUMENES				CRECIMIENTOS			COEF. MORTICOS		LEÑAS				
				CON CORTEZA "B" m ³	SIN CORTEZA "C" m ³	10 AÑOS ANTES "D" m ³	Cilindro Ideal "E" m ³	Comercial "G" m ³	MEDIO $\frac{C}{100 \cdot A}$ %	Corriente $\frac{C-D}{10}$ m ³	Relativo $\frac{C-D}{C+D}$ %	B/E	C/F	C/E	Gruesas %	Totales %	
1. ^a	8.363	24	373'5849	0'355	0'331	0'236	0'558	0'336	0'31	0'009	3'41	0'64	0'74	0'59	3'38	33'10	7'0
2. ^a	3.481	34	311'2394	0'648	0'597	0'399	1'220	0'606	0'62	0'020	4'03	0'53	0'62	0'48	6'76	39'61	8'17
3. ^a	853	43	122'2290	1'804	1'645	1'379	3'092	1'730	1'08	0'027	1'76	0'58	0'63	0'53	2'56	15'35	8'8
4. ^a	16	53	7'0243	1'868	1'693	1'424	3'566	1'751	1'11	0'027	1'73	0'52	0'55	0'48	16'47	26'35	9'13
5. ^a																	
6. ^a																	
7. ^a																	
Total	12.713	109	814'0776														

S U B T R A M O b

EXISTENCIAS

CLASIF	EN VOLUMEN		CRECIMIENTOS			LEÑAS			
	CON CORTEZA m ³	SIN CORTEZA m ³	Cilindro Ideal m ³	COMERCIAL m ³	MEDIO m ³	CORRIENTE m ³	RELATIVO m ³	GRUESAS m ³	TOTALES m ³
1. ^a	2.968'865	2.768'153	4.666'554	2.809'968	2.625'982	79'448	101'327	100'348	982'694
2. ^a	2.555'688	2.078'157	4'246'820	2.109'486	2.161'701	68'924	90'791	152'485	893'478
3. ^a	1.538'812	1.403'185	2.637'476	1.475'690	916'975	22'689	27'068	39'393	236'208
4. ^a	29'888	27'088	57'056	28'016	17'824	0'430	0'516	4'922	7'875
5. ^a									
6. ^a									
7. ^a									
Totales	6.793'253	6.276'583	11.607'906	6.423'160	5.722'482	171'491	219'702	297'148	2.120'255

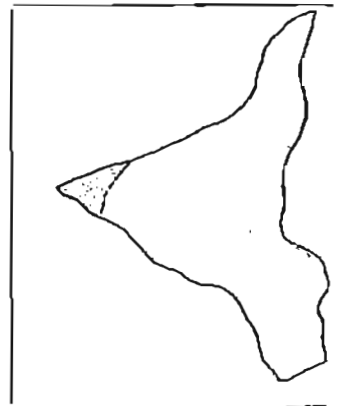
SECCION 2B

CUARTEL B

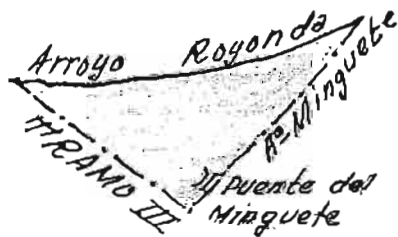
SINTE FIGOS

TRAMO I

SUBTRAMO c



SUBTRAMO



Escala.....

SITUACION

Exposición S., e inclinaciones de 15 a 23°

LIMITES

- Nº.- Arroyo de Royonda.
- S.- Puente del Minguete.
- E.- Arroyo del Minguete.
- O.- Divisoria con el subtramo "a" del Tramo III de Siete Picos.

SUELO

Gneísico, con profundidades de 20 a 40 cm.

VUELO

P. sylvestris, zarzamora, helechos.

REPOBLACION

Nula o casi nula en todo el subtramo.

SUPERFICIE

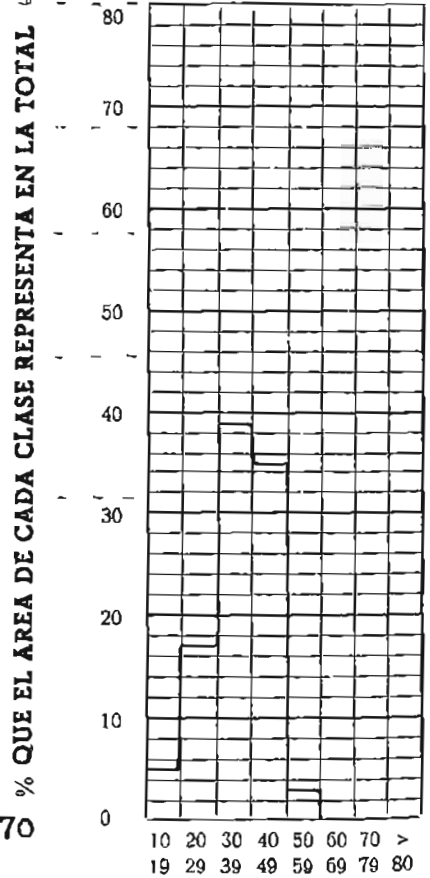
CLASE	NOTACION	Ha ²
POBLADA..	S p.	1'0030
RASA.....	S r.	—
Forestal.....	Sf = Sp + Sr	1'0030
Inforestal...	Si	-0'0420
TOTAL...	Sf = Sr + Si	1'0450

OBSERVACIONES

Nº. de pies de 10 a 19 cm. 122
 Diámetro medio 15 cm.
 Área Basimétrica 2'28 m².

CLASE DE	Estado = II	$c = \sqrt{\frac{SP}{\sum nd^2}} = 13'72$	RELACION DE ESPACIAMIENTO	$a = \frac{A}{SP} = 41'70$	AREA BASIMETRICA
	Edad = VII				
	Calidad = V				

GRAFICA DEL AREA BASIMETRICA



VALORES MODULARES

CLASE	NUMERO DE PIES	DIAMETRICO MEDIO "A" cm	EDAD "A"	AREA BASIMETRICA $\frac{H}{4} \Sigma nd^2$ m ²	VOLUMENES				CRECIMIENTOS			COEF. MOREFICOS		LEÑAS		CORTEZAS %			
					CON CORTEZA "B" m ³	SIN CORTEZA "C" m ³	10 AÑOS ANTES "D" m ³	Cilindro Ideal "E" m ³	Comercial "G" m ³	MEDIO $100 \frac{C}{A}$ %	Corriente $\frac{C-D}{10}$ m ³	Relativo $\frac{C-D}{C+D}$ %	B/E	C/F	C/E		Gruesas %	Totales %	
1.	150	25	105	7'0877	0'355	0'331	0'236	0'558	0'336	0'31	0'009	3'41	0'64	0'74	0'59	3'38	33'10	7'10	
2.	174	35	96	16'3113	0'648	0'597	0'399	1'220	0'606	0'62	0'020	4'03	0'53	0'62	0'48	6'76	39'61	8'7	
3.	99	43	152	14'5453	1'894	1'645	1'379	3'092	1'730	1'08	0'027	1'76	0'58	0'63	0'53	2'56	15'35	8'8	
4.	4	52	153	1'4725	1'868	1'693	1'424	3'566	1'751	1'11	0'027	1'73	0'52	0'55	0'48	16'47	26'35	9'3	
5.																			
6.																			
7.																			
Total	427		122	39'4168															

S U B T R A M O c.

E X I S T E N C I A S

CLASE	EN VOLUMEN				CRECIMIENTOS			LEÑAS		TOTALES m ³
	CON CORTEZA m ³	SIN CORTEZA m ³	Cilindro Ideal m ³	COMERCIAL m ³	MEDIO m ³	CORRIENTE m ³	RELATIVO m ³	GRUESAS m ³		
1.	53'250	49'650	83'700	50'400	47'100	1'425	1'817	1'800	17'626	
2.	112'752	103'878	212'280	-105'444	108'054	3'445	4'538	7'622	44'661	
3.	178'596	162'855	306'108	171'270	106'455	2'633	3'141	4'572	27'414	
4.	7'472	6'772	14'264	7'004	4'426	0'108	0'129	1'231	1'969	
5.										
6.										
7.										
Total	352'070	323'155	616'352	334'118	266'035	7'611	9'625	15'225	91'670	

SECCION 2.

CUARTEL B

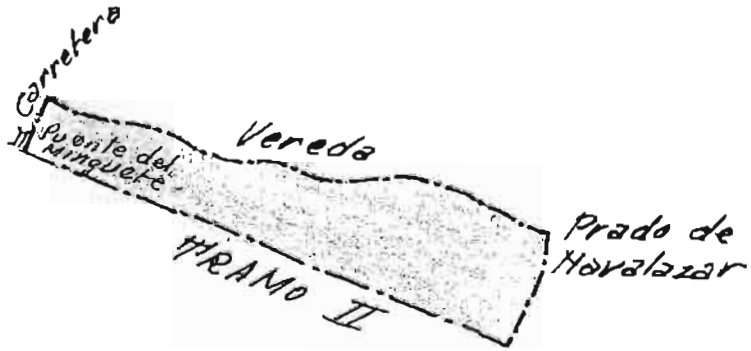
SIETE PICOS

TRAMO I

SUBTRAMO 4.



SUBTRAMO 2.



Escala 1:10.000

DESCRIPCION

SITUACION

Exposición NO., e inclinaciones de 25 a 30°.

LIMITES

- N.- Vereda que va del Puente del Minguete a la Pradera..
- S.- Divisoria con el subtramo "a" del Tramo II de Siete Picos.
- E.- Divisoria de Navalazor.
- O.- Arroyo Minguete.

SUELO

Granítico, con profundidades medias de 20 a 40 cm.

VUELO

P. sylvestris, helechos.

REPOBLACION

Abundante en todo el subtramo.

SUPERFICIE

CLASE	NOTACION	Ha ²
POBLADA..	S p.	8'6307
RASA.....	S r.	—
Forestal.....	Sf=Sp + Sr	8'6307
Inforestal....	Si	—
TOTAL...	Sf=Sr + Si	8'6307

OBSERVACIONES

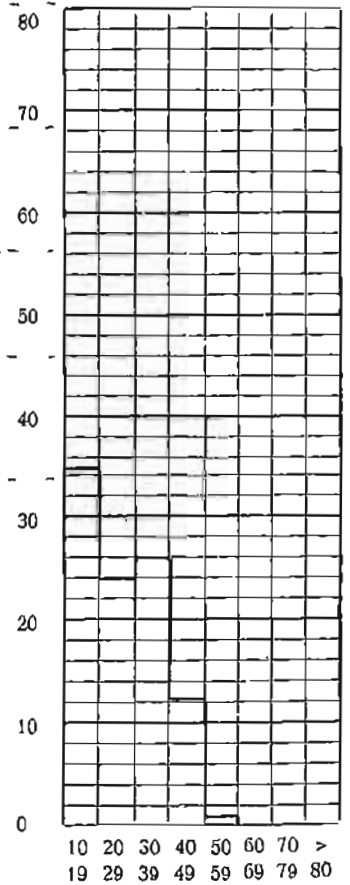
Nº. de pies de 10 a 19 cm. 3.880
 Diámetro medio 14 cm.
 Área Basimétrica 56'81 m².

CLASE DE	RELACION DE ESPACIAMIENTO	AREA BASIMETRICA
Estado = V	$c = \sqrt{\frac{S P}{\Sigma nd^2}} = 20'43$	$a = \frac{A}{S P} = 18'83$
Edad = VI		
Calidad = I		

GRAFICA

DEL AREA BASIMETRICA

% QUE EL AREA DE CADA CLASE REPRESENTA EN LA TOTAL



V A L O R E S M O D U L A R E S

C L A S	NUMERO DE PIES	DIAMETRICO MEDIO cm	E D A D "A"	AREA BASIMETRICA $\frac{H}{4} \Sigma nd^2$ m ²	V O L U M E N E S				C R E C I M I E N T O S			C O E F . M O R F I C O S		L E Ñ A S			
					CON CORTEZA "B" m ³	SIN CORTEZA "C" m ³	10 AÑOS ANTES "D" m ³	Cilindro Ideal "E" m ³	Comercial "G" m ³	MEDIO $\frac{C}{100 \cdot A}$ %	Corriente $\frac{C-D}{10}$ m ³	Relativo $\frac{C-D}{90 \cdot C \div D}$ %	B / E	C / F	C / E	Gruesas %	Totales %
1. ^a	890	24	105	39'3895	0'355	0'331	0'236	0'558	0'336	0'31	0'009	3'41	0'64	0'74	0'59	3'38	33'10
2. ^a	473	34	96	42'8285	0'648	0'597	0'399	1'220	0'606	0'62	0'020	4'03	0'53	0'62	0'48	6'76	39'61
3. ^a	148	43	152	20'9594	1'804	1'645	1'379	3'092	1'730	1'08	0'027	1'76	0'58	0'63	0'53	2'56	15'35
4. ^a	6	52	153	2'5224	1'868	1'693	1'424	3'566	1'751	1'11	0'027	1'73	0'52	0'55	0'48	16'47	26'35
5. ^a																	
6. ^a																	
7. ^a																	
Total	1.517		112	105'6998													

S U B T R A M O d.

E X I S T E N C I A S

C L A S	E N V O L U M E N				C R E C I M I E N T O S			L E Ñ A S	
	CON CORTEZA m ³	SIN CORTEZA m ³	Cilindro Ideal m ³	COMERCIAL m ³	MEDIO m ³	CORRIENTE m ³	RELATIVO m ³	GRUESAS m ³	TOTALE m ³
1. ^a	315'950	294'590	496'620	299'040	279'460	8'455	10'783	10'679	104'579
2. ^a	306'504	282'381	577'060	286'638	293'733	9'365	12'337	20'720	121'406
3. ^a	266'992	243'460	457'616	256'040	159'100	3'937	4'696	6'835	40'983
4. ^a	11'208	10'158	21'396	10'506	6'684	0'161	0'193	1'846	2'953
5. ^a									
6. ^a									
7. ^a									
Totales	900'654	830'569	1.552'692	852'224	738'977	21'918	28'009	40'080	269'921

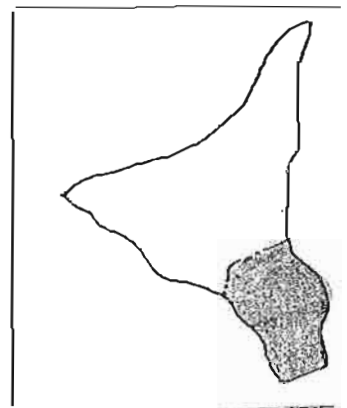
SECCION 24.

CUARTEL B

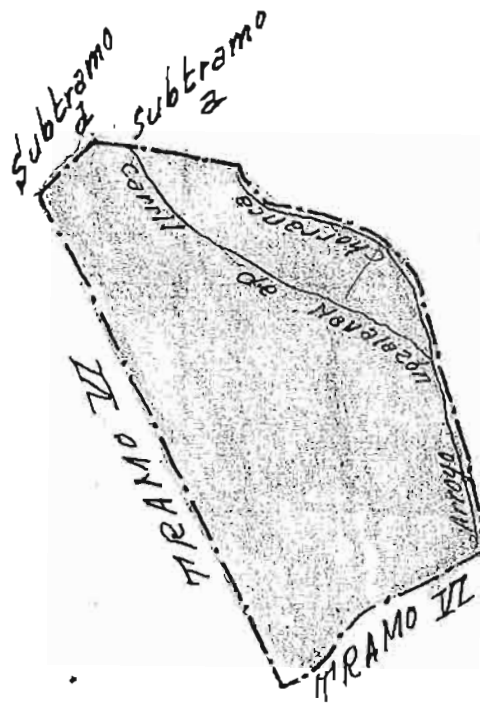
SIETE PICOS

TRAMO I

SUBTRAMO 6.



SUBTRAMO



Escala 1:10.000

SITUACION

Exposición SE., con inclinaciones de 12 a 17°.

LIMITES

- N.- Divisoria con el subtramo "a" del mismo tramo.
- S.- Arroyo del Ventoso.
- E. Arroyo del Telégrafo.
- O.- Divisoria con el subtramo "a" del tramo VI de Siete Picos.

SUELO

Granítico, con profundidades de 20 a 40 cm.

SUELO

P. Sylvestris, helechos y algunos avellanos

REPOBLACION

Abundante en especial en la parte baja

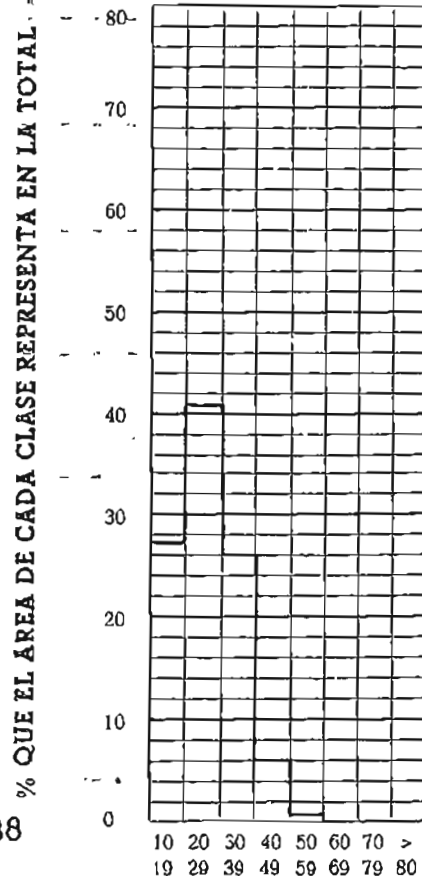
SUPERFICIE

CLASE	NOTACION	Ha ²
POBLADA..	Sp.	26'5340
CLASADA.....	Sr.	—
Forestal.....	Sf = Sp + Sr	26'5340
Inf forestal....	Sl	0'2130
TOTAL...	Sf = Sr + Sl	26'7470

OBSERVACIONES

Nº. de pies de 10 a 19 cm. 10.834
 Diámetro medio 14 cm.
 Área Basimétrica 158'17 m².

GRAFICA
DEL AREA BASIMETRICA



CLASE DE	RELACION DE ESPACIAMIENTO		AREA BASIMETRICA
	Estado = V	$c = \sqrt{\frac{SP}{\sum nd^2}} = 19'17$	$a = \frac{A}{SP} = 21'38$
Edad = V'			
Calidad = I			

VALORES MODULARES

CLASE	NUMERO DE PIES	DIAMETRO MEDIO "A"	EDAD	AREA BASIMETRICA $\frac{H \cdot \Sigma nd^2}{4}$ m ²	VOLUMENES				CRECIMIENTOS			COEF. MORFICOS		LEÑAS			
					CON CORTEZA "B"	SIN CORTEZA "C"	10 AÑOS ANTES "D"	Cilindro Ideal "E"	Comercial "G"	MEDIO $\frac{100 \cdot C}{A}$ %	Corriente $\frac{C-D}{10}$ m ³	Relativo $\frac{20 \cdot C-D}{C+D}$ %	B/E	C/F	C/E	Gruesas %	Totales %
1.	5.140	24	94	215.143	0.323	0.296	0.201	0.525	0.300	0.33	0.009	3.90	0.67	0.69	0.53	8.89	45.30
2.	1.768	33	96	148.047	0.648	0.597	0.399	1.220	0.606	0.62	0.020	4.03	0.53	0.62	0.48	6.76	39.61
3.	242	41	190	32.354	1.253	1.187	1.028	2.321	1.324	0.63	0.016	1.44	0.54	0.63	0.53	5.96	33.15
4.	6	52	153	2.807	1.868	1.693	1.424	3.566	1.751	1.11	0.027	1.73	0.52	0.55	0.48	16.47	26.35
5.																	
6.																	
7.																	
Total	7.3156		100	418.3528													

SUBTRAMOS

CLASE	EN VOLUMEN				CRECIMIENTOS			LEÑAS	
	CON CORTEZA m ³	SIN CORTEZA m ³	Cilindro Ideal m ³	COMERCIAL m ³	MEDIO m ³	CORRIENTE m ³	RELATIVO m ³	GRUESAS m ³	TOTALE m ³
1.	1.660.220	1.521.440	2.698.500	1.542.000	1.613.960	49.344	64.682	147.593	752.107
2.	1.145.664	1.055.496	2.156.960	1.071.408	1.097.928	35.006	46.113	77.447	453.979
3.	303.226	287.254	561.682	320.408	151.250	3.848	4.354	48.395	100.511
4.	11.208	10.158	21.396	10.506	6.684	0.161	0.193	1.846	2.995
5.									
6.									
7.									
Totales	3.120.318	2.874.348	5.438.538	2.944.322	2.869.822	88.359	115.342	275.281	1.309.349

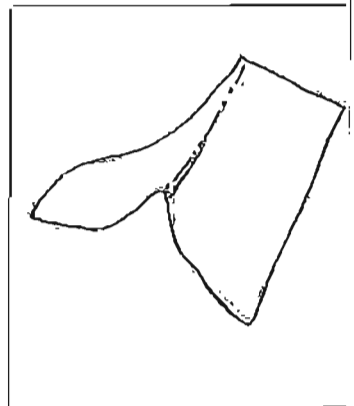
SECCION 24.

CUARTEL B

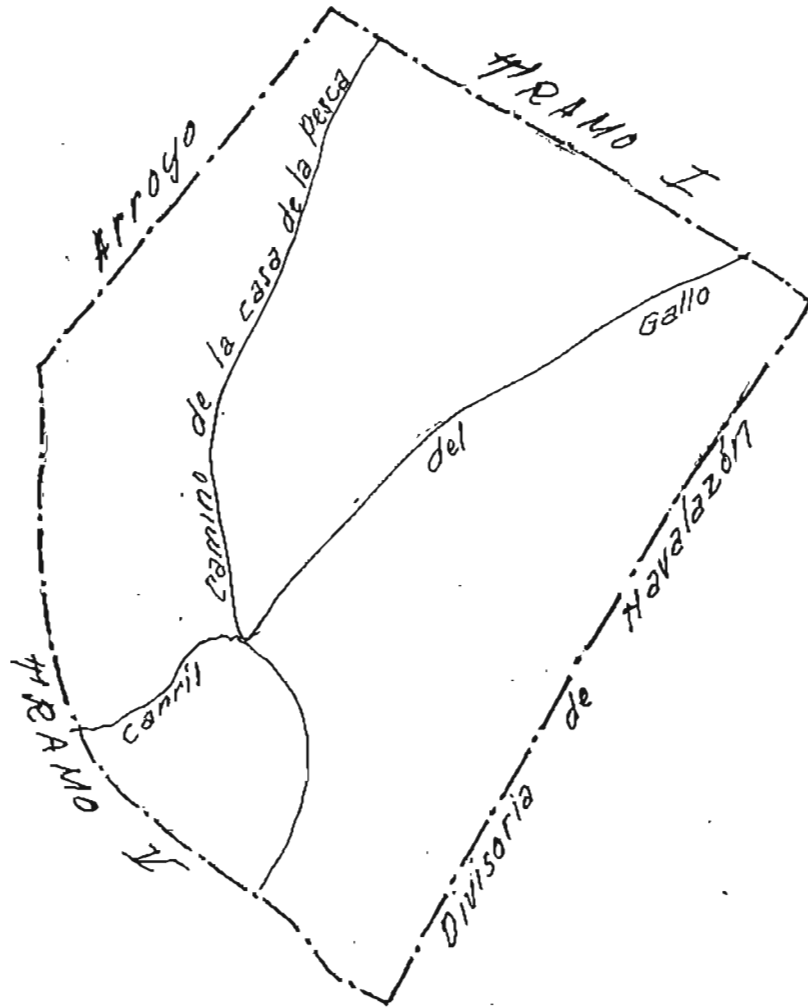
SIETE PICOS

TRAMO II

SUBTRAMO a.



SUBTRAMO



Escala 1:10.000

DESCRIPCION

SITUACION

Exposición NO., e inclinaciones de 25 a 32 º.

LIMITES

- N.- Arroyo del Minguete.
- S.- Divisoria de Navalazor
- E.- Divisoria con el subtramo "d" del Tramo I de Siete Picos.
- O.- Arroyo de Lumbralejos

SUELO

Granítico con muchos crestones de la roca al descubierto, y profundidades de 25 a 32 º.

VUELO

P. sylvestris, helechos

REPOBLACION

Abundante.

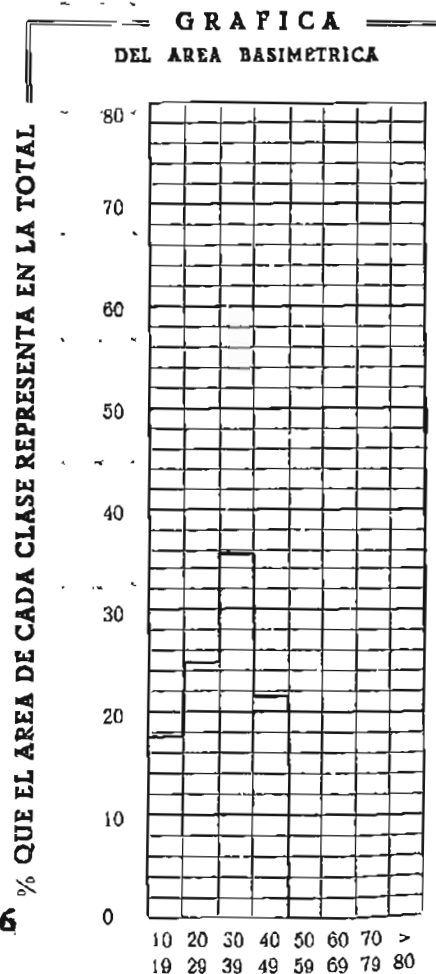
SUPERFICIE

CLASE	NOTACION	Ha ³
POBLADA..	S p.	92'2233
RASA.....	S r.	0'8250
Forestal.....	Sf = Sp + Sr	93'0483
Inforestal....	SI	—
TOTAL...	Sf = Sr + SI	93'0483

OBSERVACIONES

Nº. de pies de 10 a 19 cm. .. 21.189
 Diámetro medio 14 cm.
 Área Basimétrica 332'80 m².

CLASE DE	Estado = V	$c = \sqrt{\frac{SP}{\sum nd^2}} = 19'60$	$a = \frac{A}{SP} = 20'46$
	Edad = VI		
	Calidad = I		



VALORES MODULARES

CLASE	NUMERO DE PIES	DIAMETRO MEDIO cm	D > D	AREA BASIMETRICA $\frac{H}{4} \Sigma nd^2$ m ²	VOLUMENES					CRECIMIENTOS			COEF. MORFICOS		LEÑAS		CORTEZAS %	
					CON CORTEZA "B" m ³	SIN CORTEZA "C" m ³	10 AÑOS ANTES "D" m ³	Cilindro Ideal "E" m ³	Comercial "G" m ³	MEDIO $\frac{C}{100 \frac{C}{A}}$ %	Corriente $\frac{C-D}{10}$ m ³	Relativo $\frac{C-D}{C+D}$ %	B/E	C/E	C/E	Gruesas %		Totales %
1. ^a	10,531	24	85	474,3059	0,330	0,274	0,165	0,926	0,293	0,132	0,013	5,100	0,164	0,680	0,153	3,50	19,73	17,13
2. ^a	7,437	34	109	674,2133	0,851	0,733	0,552	1,978	0,735	0,168	0,018	3,109	0,194	0,580	0,147	4,54	22,72	13,18
3. ^a	2,831	43	155	497,9111	1,213	1,080	0,908	2,149	1,391	0,169	0,017	1,173	0,156	0,670	0,150	3,81	20,30	10,95
4. ^a																		
5. ^a																		
6. ^a																		
7. ^a																		
Total	20,799		109	1556,4283														

S U B T R A M O 84

E X I S T E N C I A S

CLASE	EN VOLUMEN			CRECIMIENTOS			LEÑAS		
	CON CORTEZA m ³	SIN CORTEZA m ³	Cilindro Ideal m ³	COMERCIAL m ³	MEDIO m ³	CORRIENTE m ³	RELATIVO m ³	GRUESAS m ³	TOTALES m ³
1. ^a	3,475,230	2,885,494	5,433,996	3,085,583	3,390,982	114,788	173,796	121,633	685,66
2. ^a	6,328,887	5,451,321	11,735,586	5,466,195	5,079,471	135,353	195,309	287,331	1,437,97
3. ^a	3,434,003	3,057,480	6,083,829	3,937,921	4,973,207	48,693	59,408	130,836	697,10
4. ^a									
5. ^a									
6. ^a									
7. ^a									
Total	13,238,120	11,394,295	23,253,401	12,489,699	10,443,660	298,834	428,513	539,800	2,820,68

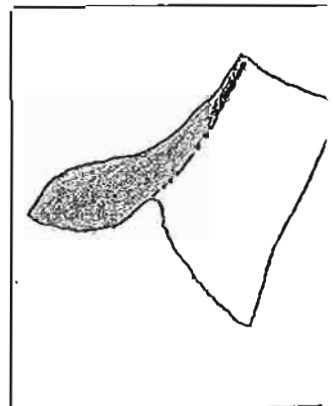
SECCION 29.

CUARTEL B

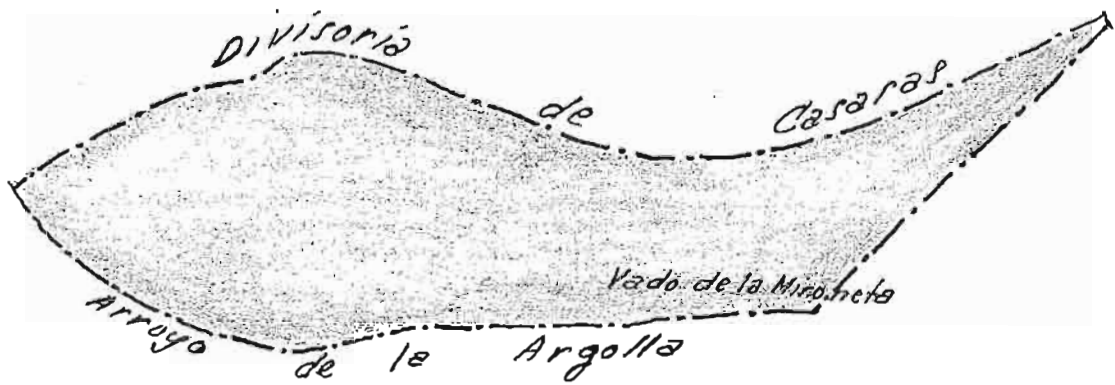
S I E T E P I C O S

TRAMO II

SUBTRAMO b.



SUBTRAMO de



Escala 1:10,000

SITUACION

Exposición S., e inclinaciones del terreno de 15 a 20°.

LIMITES

- N.- Divisoria de Casaras.
- S.-Arroyo de la Argolla.
- E.-Arroyo Minguete
- O.- Camino viejo del Puerto de la Fuenfria.

SUELO

Gneísico, y profundidades de 20 a 40 cm.

VUELO

P. sylvestriam helechos.

REPOBLACION

Abundante en todo el subtramo.

SUPERFICIE

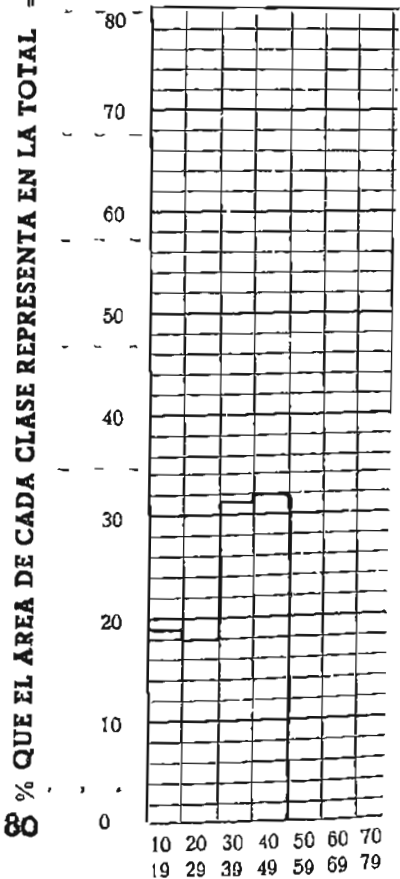
CLASE	NOTACION	Hs ²
POBLADA..	S p.	39' 4690
RASA.....	S r.	—
Forestal.....	Sf = Sp + Sr	39' 4690
Inforestal....	SI	0' 1840
TOTAL...	Sf = Sr + SI	39' 6530

OBSERVACIONES

Nº de pies de 10 a 19 cm. 11.420
 Diámetro medio 14 cm.
 Área Basimétrica 160' 61 m/2.

CLASE DE	Estado = V	$c = \sqrt{\frac{SP}{\sum nd^2}} = 18'99$	$a = \frac{A}{SP} = 21'80$
	Edad = VII		
	Calidad = III		

GRAFICA DEL AREA BASIMETRICA



V A L O R E S M O D U L A R E S

CLAS	NUMERO DE PIES	DIAMETRO MEDIO cm "A"	D > D	AREA BASIMETRICA $\frac{H}{4} \Sigma nd^2$ m ²	V O L U M E N E S				C R E C I M I E N T O S			C O E F . M O R F I C O S		L E Ñ A S		
					CON CORTEZA "B" m ³	SIN CORTEZA "C" m ³	10 AÑOS ANTES "D" m ³	Cilindro Ideal "E" m ³	Comercial "G" m ³	MEDIO $\frac{C}{100 \cdot A}$ %	Corriente $\frac{C-D}{10}$ m ³	Relativo $\frac{C-D}{C+D}$ %	B / E	C / F	C / E	Gruesas %
1. ^a	3.513	24	85	155'02	0'330	0'274	0'165	0'516	0'293	0'011	5'00	0'64	0'680	53	3'50	19'73
2. ^a	2.919	34	148	270'03	1'059	0'939	0'817	1'787	0'982	0'012	1'39	0'59	0'620	53	2'18	16'53
3. ^a	1.848	43	155	274'35	1'213	1'080	0'908	2'149	1'391	0'017	1'73	0'56	0'670	50	3'81	20'30
4. ^a																
5. ^a																
6. ^a																
7. ^a																
Totales	8.280		133	699'40												

S U B T R A M O

E X I S T E N C I A S

CLAS	E N V O L U M E N		C R E C I M I E N T O S			L E Ñ A S			
	CON CORTEZA m ³	SIN CORTEZA m ³	Cilindro Ideal m ³	COMERCIAL m ³	MEDIO m ³	CORRIENTE m ³	RELATIVO m ³	GRUESAS m ³	TOTAL m ³
1. ^a	1.159'290	962'562	1.812'708	1.029'309	1.131'186	38'292	57'976	40'575	228'72
2. ^a	3.091'221	2.740'941	5.215'253	2.866'458	1.850'646	35'612	42'968	67'389	510'97
3. ^a	2.241'624	1.995'840	3.971'352	2.570'568	1.288'056	31'786	38'780	85'406	455'05
4. ^a									
5. ^a									
6. ^a									
7. ^a									
Totales	6.492'135	5.699'343	11.000'313	6.466'335	4.269'888	105'690	139'724	193'370	1.194'757

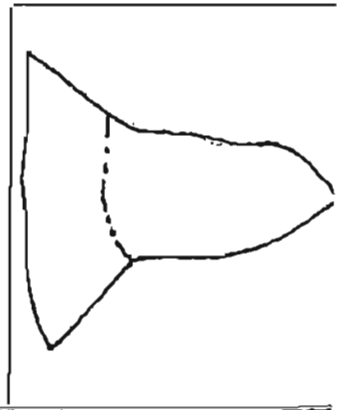
SECCION 25.

CUARTEL B

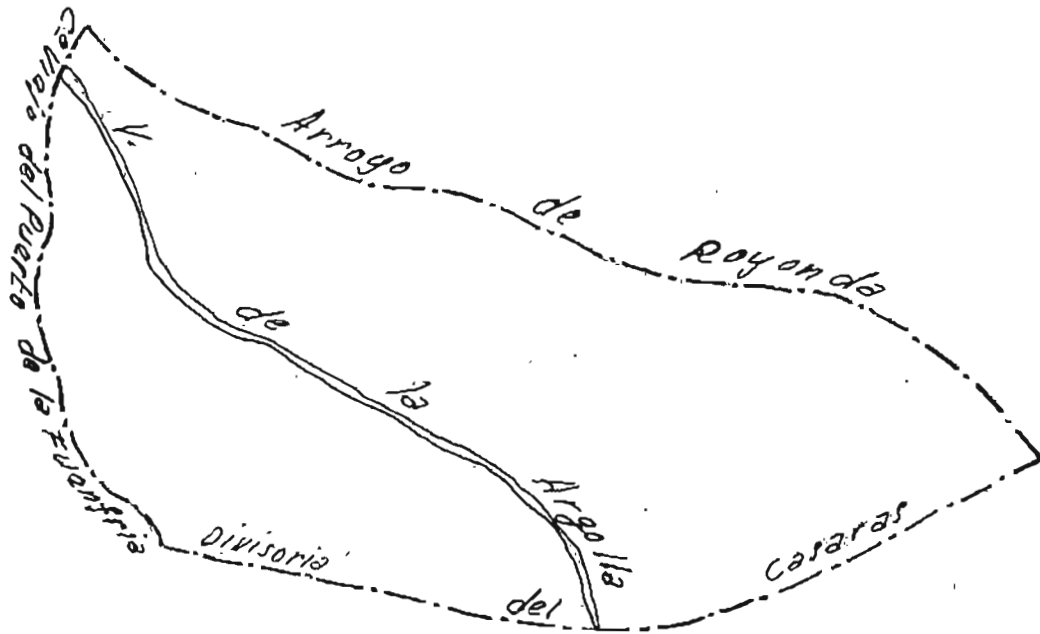
S I E T E P I C O S

TRAMO III

SUBTRAMO 2.



SUBTRAMO a



Escala 1:10.000

DESCRIPCION

SITUACION

Exposición N., e inclinaciones de 25 a 30°.

LIMITES

- N.- Arroyo de Rayanda.
- S.- Divisoria del Convento de Caseras.
- E.- Idem. Idem. Idem.
- O.- Camino Viejo del Puerto de la Puenfria.

SUELO

Gneisico, con profundidades de 20 a 40 cm.

VUELO

P. sylvestris y algo de matorral.

REPOBLACION

Regularmente conseguida.

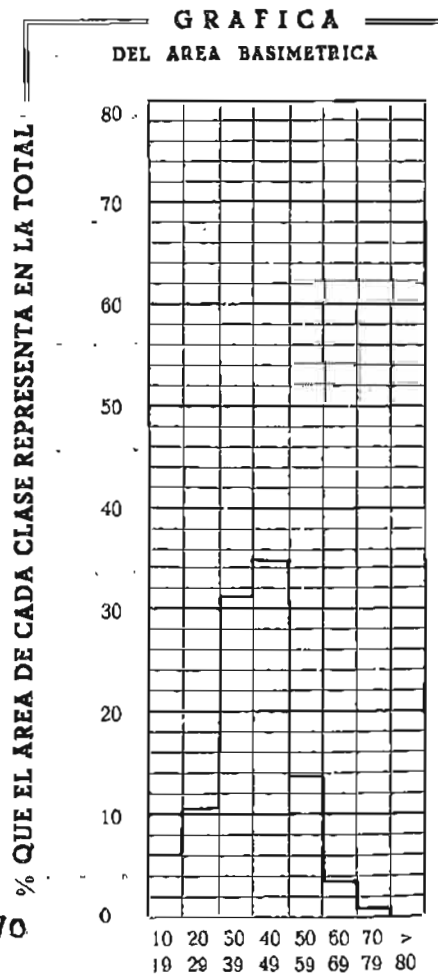
SUPERFICIE

CLASE	NOTACION	Ha ²
POBLADA..	S p.	74'7330
RASA.....	S r.	—
Forestal.....	Sf=Sp + Sr	74'7330
Inforestal....	Sl	0'9670
TOTAL...	Sf=Sr + Sl	75'7000

OBSERVACIONES

Nº de pies de 10 a 19 cm. .. 4.639
 Diámetro medio 14 cm.
 Área Basimétrica 73'18 m/2.

CLASE DE	Estado = V	$e = \sqrt{\frac{SP}{\sum nd^2}} = 21.69$	$a = \frac{A}{SP} = 16.70$
	Edad = VIII		
	Calidad = II		



V A L O R E S M O D U L A R E S

CLASIFICACION	NUMERO DE PIES	DIAMETRICO MEDIO "A" cm	LARGADAD "A" "	AREA BASIMETRICA $H \frac{\Sigma nd^2}{4}$ m ²	V O L U M E N E S				C R E C I M I E N T O S			C O E F . M O R F I C O S		L E Ñ A S					
					CON CORTEZA "B" m ³	SIN CORTEZA "C" m ³	10 AÑOS ANTES "D" m ³	Cilindro Ideal "E" m ³	Comercial "G" m ³	MEDIO $100 \frac{C}{A}$ %	Corriente $\frac{C-D}{10}$ m ³	Relativo $\frac{C-D}{C+D}$ %	B / E	C / F	C / E	Gruesas %	Totales %		
																		Corriente	Relativo
1. ^a	2.790	24	108	129'0897	0'366	0'336	0'256	0'587	0'346	0'31	0'008	1'57	0'62	0'64	0'57	3'68	12'50	8'4	
2. ^a	4.167	35	152	390'8764	0'946	0'817	0'698	1'600	0'898	0'54	0'011	1'57	0'59	0'61	0'51	4'07	10'57	13'16	
3. ^a	2.908	44	153	435'2558	1'804	1'645	1'379	3'092	1'730	1'08	0'027	1'76	0'58	0'63	0'53	2'56	15'35	8'18	
4. ^a	818	52	224	170'4730	2'727	2'599	2'357	4'355	2'704	1'16	0'024	0'97	0'62	0'67	0'60	1'85	12'86	4'1	
5. ^a	143	62	325	43'6582	3'307	3'061	2'813	5'601	3'669	0'94	0'025	0'84	0'58	0'61	0'54	2'56	51'17	7'4	
6. ^a	14	72	240	5'6893	3'207	2'941	2'630	5'910	3'106	1'23	0'011	1'20	0'54	0'54	0'50	24'04	40'48	7'0	
7. ^a																			
Totales	10.841		160	1175'0114															

S U B T R A M O

E X I S T E N C I A S

CLASIFICACION	E N V O L U M E N				C R E C I M I E N T O S			L E Ñ A S	
	CON CORTEZA m ³	SIN CORTEZA m ³	Cilindro Ideal m ³	COMERCIAL m ³	MEDIO m ³	CORRIENTE m ³	RELATIVO m ³	GRUESAS m ³	TOTALES m ³
1. ^a	1.021'140	937'440	1.637'730	965'340	856'530	22'320	15'991	37'578	127'64
2. ^a	3.941'982	3.404'439	6.667'200	3.741'966	2.241'846	46'254	61'929	160'439	416'66
3. ^a	5.247'836	4.785'305	8.994'628	5.032'570	3.127'175	77'379	92'309	134'345	805'54
4. ^a	2.222'506	2.125'982	31562'390	2.211'872	948'880	19'796	21'447	396'717	708'09
5. ^a	472'901	437'723	813'813	524'667	134'706	3'546	3'991	153'977	241'98
6. ^a	44'898	41'174	82'740	43'484	17'150	0'463	0'537	10'793	18'17
7. ^a									
Totales	12.951'262	11.732'063	21.758'501	12'519'899	7.326'267	169'758	196'204	893'849	2.318'102

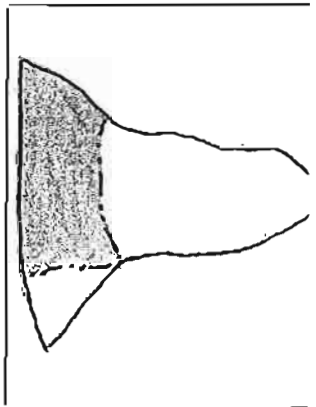
SECCION 2^a.

CUARTEL B

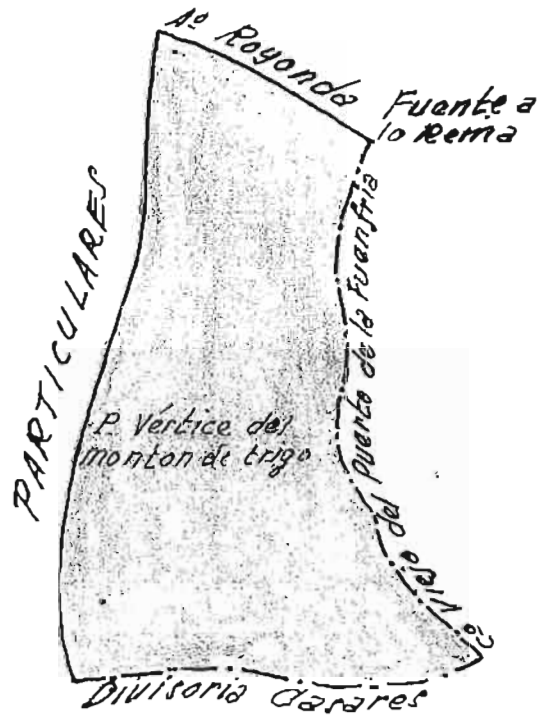
S I E T E P I C O S

TRAMO III

SUBTRAMO b.



SUBTRAMO D.



Escala 1:10.000

SITUACION

Exposición N., e inclinaciones de 35 a 40°.

LIMITES

- N.- Arroyo de Royonda.
- S.- Divisoria de Casaras.
- E.- Camino Viejo del Puerto de la Fuenfria.
- O.- Vertice del Montón de Trigo.

SUELO

Gneísico, con abundantes cantos rodados y profundidades medias de 20 a 40 cm.

VUELO

P. sylvestris, brezos.

REPOBLACION

Abundante principalmente en la parte baja.

SUPERFICIE

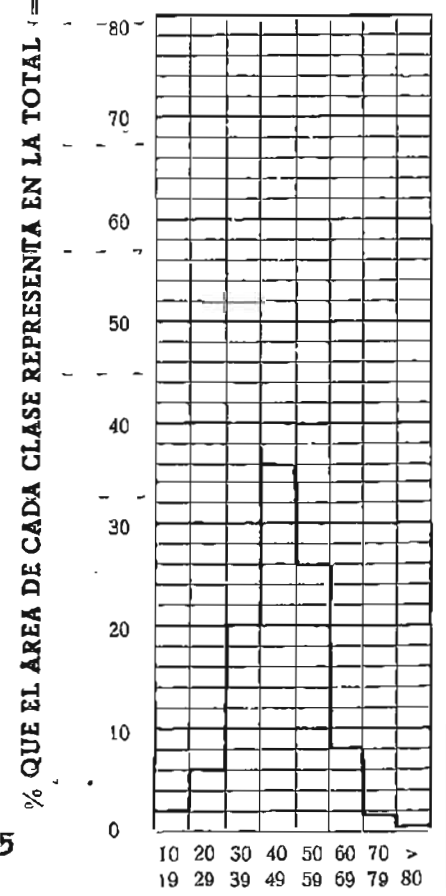
CLASE	NOTACION	Ha ³
POBLADA...	Sp.	31'9440
RASA.....	Sr.	—
Forestal.....	Sf = Sp + Sr	31'9440
Inforestal....	Si	0'0430
TOTAL...	Sf = Sr + Si	31'9870

OBSERVACIONES

Nº de pies de 10 a 19 cm. ... 1.170
 Diámetro medio 14 cm.
 Área Basimétrica 15'91 m/2.

GRAFICA

DEL AREA BASIMETRICA



CLASE DE	Estado = V	$c = \sqrt{\frac{SP}{\sum nd^2}} = 18'92$	$a = \frac{A}{SP} = 21'95$
	Edad = VIII		
	Calidad = I		

RELACION DE ESPACIAMIENTO

AREA BASIMETRICA

V A L O R E S M O D U L A R E S

CLASIF	NUMERO DE PIES	DIAMETRICO MEDIO "A"	C D	AREA BASIMETRICA $\frac{H \cdot \Sigma nd^2}{4}$ m ²	V O L U M E N E S				C R E C I M I E N T O S			C O E F . M O R F I C O S				L E Ñ A S		C O R T E Z A S %
					CON CORTEZA "B" m ³	SIN CORTEZA "C" m ³	10 AÑOS ANTES "D" m ³	Cilindro ideal "E" m ³	Comercial "G" m ³	MEDIO $\frac{C}{100 \cdot A}$ %	Corriente $\frac{C-D}{10}$ m ³	Relativo $\frac{C-D}{C+D}$ %	B/E	C/F	C/E	Gruesas %	Totales %	
1. ^a	882	24	108	41'2996	0'1366	0'1336	0'2556	0'587	0'346	0'098	1'57	0'62	0'64	0'57	3'68	12'50	81'	
2. ^a	1.450	35	137	138'8033	1'208	1'084	0'941	1'697	1'207	0'014	1'41	0'71	0'72	0'64	2'55	7'64	101'	
3. ^a	1.637	44	153	250'8797	1'804	1'645	1'379	3'092	1'730	0'027	1'76	0'58	0'63	0'53	2'56	15'35	81'	
4. ^a	809	53	224	180'3218	2'777	2'599	2'357	4'355	2'704	0'024	0'97	0'62	0'67	0'60	17'85	31'86	41'	
5. ^a	177	63	325	55'2463	3'307	3'061	2'813	5'691	3'669	0'025	0'84	0'58	0'61	0'54	32'56	51'17	71'	
6. ^a	34	72	240	13'9011	3'207	2'941	2'610	5'910	3'106	0'033	1'20	0'54	0'54	0'50	24'04	40'48	71'	
7. ^a	8	83	269	4'2986	3'453	3'244	2'923	7'508	2'995	0'032	1'04	0'45	0'49	0'43	35'66	54'58	61'	
Total	4.997		169	684'7504														

S U B T R A M O b.

E X I S T E N C I A S

CLASIF	E N V O L U M E N				C R E C I M I E N T O S			L E Ñ A S	
	CON CORTEZA m ³	SIN CORTEZA m ³	Cilindro Ideal m ³	COMERCIAL m ³	MEDIO m ³	CORRIENTE m ³	RELATIVO m ³	GRUESAS m ³	TOTALES m ³
1. ^a	322'812	296'352	517'734	305'172	270'774	7'056	5'055	11'879	40'31
2. ^a	1.751'600	1.571'800	2.460'650	1.750'150	1.146'950	20'735	24'733	44'666	133'81
3. ^a	2.953'148	2.692'865	5.061'604	2.832'010	1.759'775	43'544	51'946	75'601	453'31
4. ^a	2.198'053	2.102'591	3.523'195	2.187'536	938'440	19'578	21'211	392'352	700'31
5. ^a	585'339	541'797	1.007'307	649'413	166'734	4'390	4'940	190'586	299'51
6. ^a	109'038	99'994	200'940	105'604	41'650	1'125	1'303	26'213	44'11
7. ^a	27'624	25'952	60'064	23'960	9'696	0'257	0'287	9'851	15'07
Total	7.947'614	7.331'351	12.831'494	7.853'845	4.334'019	96'685	109'475	751'148	1.686'51

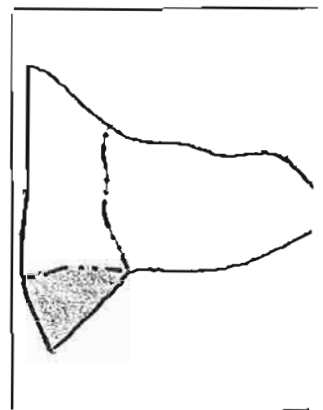
SECCION 24.

CUARTEL B.

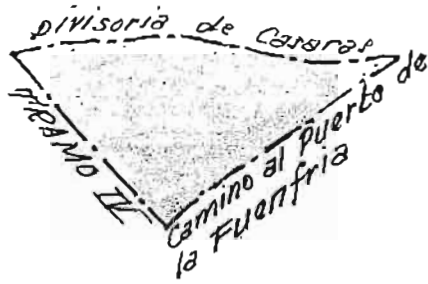
SIEB FIGOS

TRAMO III

SUBTRAMO a.



SUBTRAMO 04



Escala 1: 10.000

SITUACION

Exposición SE., e inclinaciones de 30 a 40°.

MITES

- N.-Divisoria de Caseras.
- S.-Ca. del Puerto
- E.-Camino Viejo del Puerto de la Puenfria.
- O.-Divisoria con el subtramo "a" del Tramo IV de Siete Picos.

UELO

Clásico con contos rodados y profundidades de 0 a 20 cm.

UELO

P. sylvestris.

REPOBLACION

Recasa en todo el subtramo.

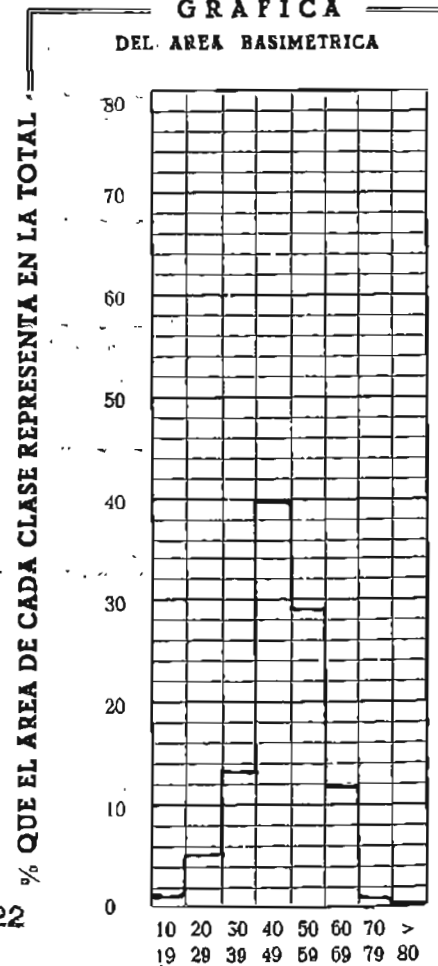
SUPERFICIE

CLASE	NOTACION	Ha ²
OBLADA...	Sp.	6*4750
ASÁ.....	Sr.	—
forestal....	Sf=Sp+Sr	6*4750
aforestal....	Si	—
TOTAL...	Sf=Sr+Si	6*4750

OBSERVACIONES

Nº de pies de 10 a 19 cm. 423
 Diámetro medio 13 cm.
 Área Basimétrica 5*67 m².

GRAFICA DEL AREA BASIMETRICA



CLASE DE	Estado = II	RELACION DE ESPACIAMIENTO $c = \sqrt{\frac{5P}{\sum nd^2}} = 13.03$	AREA BASIMETRICA $a = \frac{A}{5P} = 46.22$
	Edad = VIII		
	Calidad = II		

V A L O R E S M O D U L A R E S

CLAS	NUMERO DE PIES	DIAMETRICO MEDIO "A"	RDAD	AREA BASIMETRICA $\frac{H}{4} \Sigma nd^2$ m ²	VOLUMENES				CRECIMIENTOS			COEF. MORFICOS		LEÑAS				
					CON CORTEZA "B" m ³	SIN CORTEZA "C" m ³	10 AÑOS ANTES "D" m ³	Cilindro Ideal "E" m ³	Comercial "G" m ³	MEDIO $\frac{100 \cdot A}{C}$ %	Corriente $\frac{C-D}{10}$ m ³	Relativo $\frac{C-D}{20 \cdot C+D}$ %	B/E	C/E	C/E	Grucasas %	Totales %	
1.ª	322	25	208	15'4503	0'166	0'136	0'256	0'587	0'146	0'31	0'008	1'57	0'62	0'64	0'57	3'68	12'50	8'
2.ª	450	35	137	43'3122	1'208	1'084	0'941	1'697	1'207	0'79	0'024	1'41	0'77	0'72	0'64	2'55	7'64	10'
3.ª	695	44	153	106'1096	1'804	1'645	1'379	3'082	1'730	1'08	0'027	1'76	0'58	0'63	0'53	2'56	15'35	8'
4.ª	389	53	224	86'9951	2'727	2'599	2'357	4'355	2'704	1'16	0'024	0'97	0'62	0'67	0'60	17'85	31'86	4'
5.ª	102	63	325	35'1479	3'307	3'061	2'823	5'691	3'669	0'94	0'025	0'84	0'58	0'61	0'54	32'56	51'17	7'
6.ª	11	72	240	4'4491	3'207	2'941	2'620	5'910	3'106	1'23	0'033	1'20	0'54	0'54	0'50	24'04	40'48	7'
7.ª	3	80	269	1'5080	3'453	3'244	2'923	7'508	2'995	1'21	0'032	1'04	0'46	0'45	0'43	35'66	54'58	6'
Totales	1.972		175	292'9922														

S U B T R A M O 0.

E X I S T E N C I A S

CLAS	EN VOLUMEN				CRECIMIENTOS			LEÑAS	
	CON CORTEZA m ³	SIN CORTEZA m ³	Cilindro Ideal m ³	COMERCIAL m ³	MEDIO m ³	CORRIENTE m ³	RELATIVO m ³	GRUASAS m ³	TOTALES m ³
1.ª	117'852	106'192	189'014	111'412	98'854	2'576	1'846	4'337	14'7
2.ª	543'600	483'800	763'650	543'150	359'950	6'435	7'676	13'862	41'5
3.ª	1.253'780	1.143'275	2.148'940	1.202'350	747'125	18'487	22'054	32'097	192'4
4.ª	1.056'913	1.011'011	1.694'095	1.051'356	451'240	9'414	10'199	188'659	336'7
5.ª	337'314	312'222	580'482	374'238	96'084	2'530	2'847	209'829	172'6
6.ª	351'277	321'315	65'010	34'166	13'475	0'361	0'422	8'481	14'26
7.ª	20'350	9'732	22'524	8'985	3'636	0'096	0'108	3'694	5'65
Totales	3.355'095	3.100'547	5.463'715	3.325'657	1.766'364	39'899	45'151	360'959	777'98

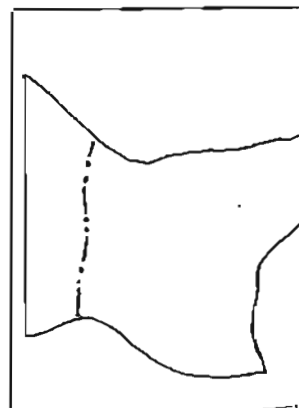
SECCION 2^a.

CUARTEL B.

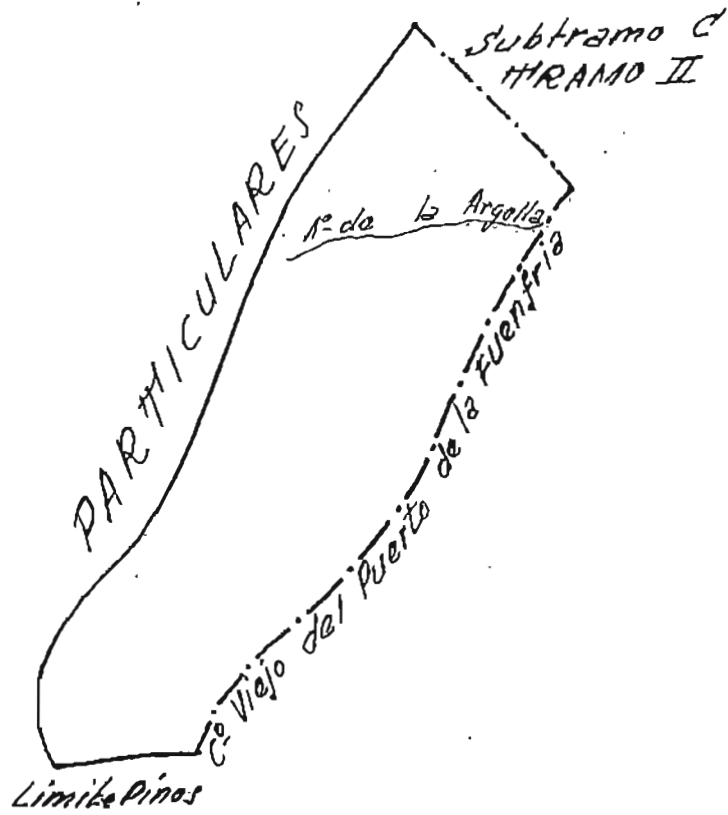
SIETE PICOS

TRAMO IV.

SUBTRAMO a.



SUBTRAMO



Escala 1:10,000

DESCRIPCION

SITUACION

Exposición SE., e inclinaciones de 30 a 40°.

LIMITES

- N.- Divisoria con el subtramo "C" del Tramo III de Siete Picos.
- S.- Limite Superior de Pinos.
- E.- Camino del Puerto de la Fuenfria.
- O.- Tierras de Gregorio Bayón.

SUELO

Gneísico con muchos cantos rodados y profundidades de 0 a 20 cm.

VUELO

P. sylvestris, brezo en abundancia.

REPOBLACION

Escasa en todo el subtramo.

SUPERFICIE

CLASE	NOTACION	Ha ²
POBLADA..	Sp.	33'1230
RASA.....	Sr.	---
Forestal.....	Sf=Sp+Sr	33'1230
Inforestal....	Si	---
TOTAL...	Sf=Sp+Si	33'1230

OBSERVACIONES

Nº de pies de 10 a 19 cm. 644
 Diámetro medio 14 cm.
 Área Basimétrica 107'94 m/2.

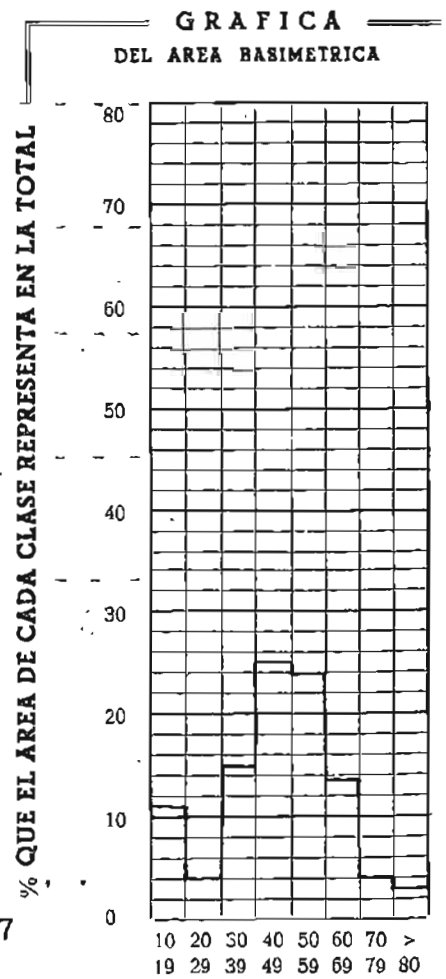
CLASE DE Estado = IV
 Edad = VIII
 Calidad = I

RELACION DE ESPACIAMIENTO

$$e = \sqrt{\frac{SP}{\sum nd^2}} = 16'64$$

AREA BASIMETRICA

$$a = \frac{A}{SP} = 28'37$$



V A L O R E S M O D U L A R E S

CLAS	NUMERO DE PIES	DIAMETRO MEDIO cm	D < M > "A"	AREA BASIMETRICA $\frac{H}{4} \Sigma nd^2$ m ²	V O L U M E N E S				C R E C I M I E N T O S			C O E F . M O R F I C O S		L E Ñ A S			
					CON CORTEZA "B" m ³	SIN CORTEZA "C" m ³	10 AÑOS ANTES "D" m ³	Cilindro Ideal "E" m ³	Comercial "G" m ³	MEDIO $\frac{1.00 \cdot C}{A}$ %	Corriente $\frac{C-D}{10}$ m ³	Relativo $\frac{C-D}{C+D}$ %	B/E	C/F	C/E	Gruesas %	Totales %
1. ^a	778	25	93	37'9358	0'318	0'287	0'202	0'490	0'299	0'31	0'009	3'48	0'65	0'70	0'59	3'40	51'76
2. ^a	1.406	35	157	133'8959	1'037	0'932	0'810	1'657	1'002	0'59	0'012	1'40	0'63	0'63	0'56	4'46	10'39
3. ^a	1.543	44	125	237'9830	1'136	1'053	0'943	2'168	1'011	0'84	0'011	1'10	0'53	0'56	0'49	5'41	14'89
4. ^a	988	54	152	224'1829	1'868	1'693	1'454	3'566	1'751	1'11	0'027	1'73	0'52	0'55	0'48	16'47	26'35
5. ^a	399	64	325	126'0658	3'307	3'061	2'813	5'691	3'669	0'94	0'025	0'84	0'58	0'61	0'54	32'56	51'17
6. ^a	98	73	240	40'8747	3'207	2'941	2'610	5'910	3'106	1'23	0'033	1'20	0'54	0'54	0'50	24'04	40'48
7. ^a	52	87	269	30'5645	3'453	3'244	2'923	7'508	2'995	1'21	0'032	1'04	0'46	0'49	0'43	35'66	54'58
Total	5.264		161	831'5026													

S U B T R A M O B.

E X I S T E N C I A S

CLAS	E N V O L U M E N			C R E C I M I E N T O S			L E Ñ A S		
	CON CORTEZA m ³	SIN CORTEZA m ³	Cilindro Ideal m ³	COMERCIAL m ³	MEDIO m ³	CORRIENTE m ³	RELATIVO m ³	GRUESAS m ³	TOTAL m ³
1. ^a	247'404	223'286	381'220	232'622	240'402	6'613	8'600	8'412	128'
2. ^a	1.458'022	1.310'392	2.329'742	1.408'812	835'164	17'153	20'427	65'028	151'
3. ^a	1.752'848	1.624'779	3.345'224	1.559'973	1.299'206	16'973	19'316	94'829	260'
4. ^a	1.845'584	1.672'684	3.523'208	1.729'988	1.100'632	26'577	31'855	303'968	486'
5. ^a	1.319'493	1.221'339	2.270'709	1.463'931	375'858	9'895	11'137	429'627	675'
6. ^a	314'286	288'218	579'180	304'388	120'050	3'244	3'756	75'554	127'
7. ^a	179'556	168'688	390'416	155'740	63'024	1'669	1'867	64'030	98'
Total	7.117'193	6.509'386	12.819'699	6.855'454	4.034'336	82'124	96'957	1.041'448	1.927'

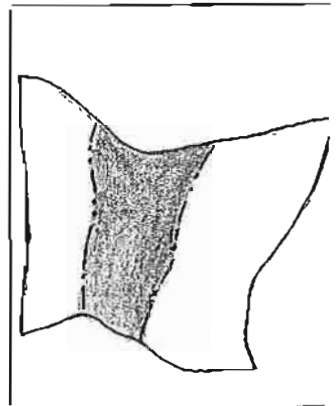
SECCION 20

CUARTEL B

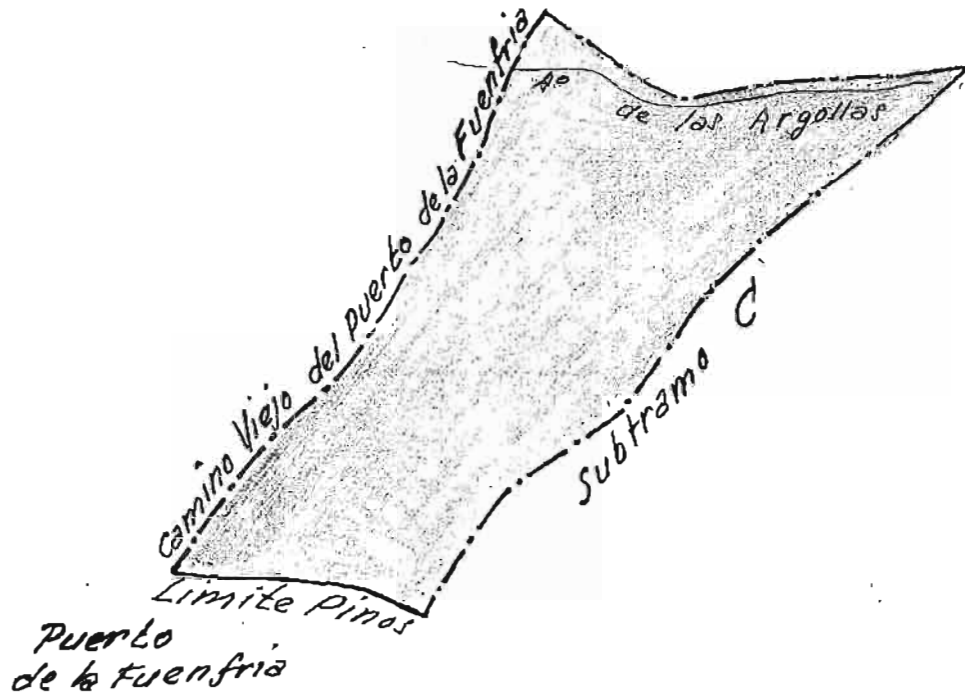
SIETE PICOS

TRAMO IV

SUBTRAMO b.



SUBTRAMO b.



Escala 1:10.000

DESCRIPCION

SITUACION

Exposición SE., e inclinaciones de 20 a 25°

LIMITES

- N.- Arroyo de la Argolla.
- S.- Limite de Pinos.
- E.- Divisoria con el subtramo "c" del Tramo IV de Siete Picos.
- O.- Camino Viejo del Puerto de la Fuenfria.

SUELO

Gneisico, profundidades de 40 a 60 cm.

VUELO

P. sylvestris, brezo abundante.

REPOBLACION

Excasa.

SUPERFICIE

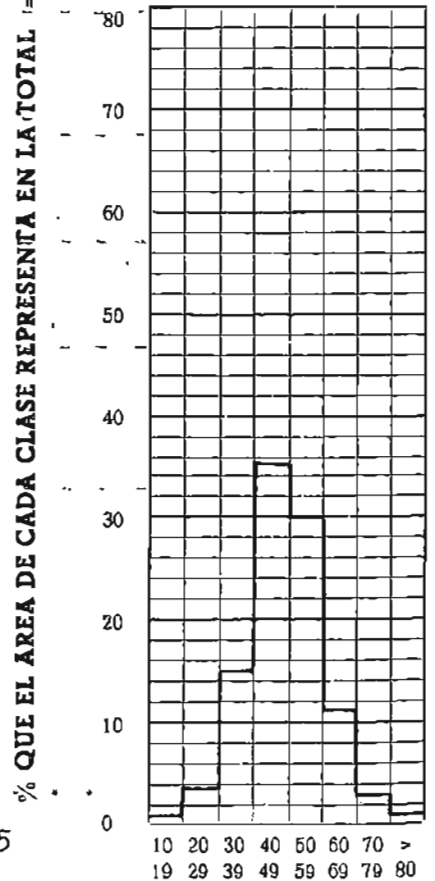
CLASE	NOTACION	H _a ³
POBLADA..	Sp.	33° 3730
RASA.....	Sr.	—
Forestal.....	Sf = Sp + Sr	33° 3730
Inforestal....	Si	0° 3640
TOTAL...	Sf = Sr + Si	33° 7370

OBSERVACIONES

Nº de pies de 10 a 19 cm. .. 956
 Diámetro medio 14 cm.
 Área Basimetrica 14'51 m/2.

CLASE DE	Estado = III	$e = \sqrt{\frac{SP}{\sum nd^2}} = 14'34$	$a = \frac{A}{SP} = 38'15$
	Edad = VIII		
	Calidad = III		

GRAFICA
DEL AREA BASIMETRICA



V A L O R E S M O D U L A R E S

CLASIF	NUMERO DE PIES	DIAMETRICO MEDIO "A"	EDAD "A"	AREA BASIMETRICA $\frac{H \Sigma nd^2}{4}$ m ²	V O L U M E N E S				CRECIMIENTOS			COEF. MORFICOS		L E Ñ A S		CORTEZAS %			
					CON CORTEZA "B" m ³	SIN CORTEZA "C" m ³	10 AÑOS ANTES "D" m ³	Cilindro ideal "E" m ³	Comercial "G" m ³	MEDIO $\frac{C}{100 \frac{A}{\%}}$	Corriente $\frac{C-D}{10}$ m ³	Relativo $\frac{C-D}{C+D}$ %	B/E	C/F	C/E		Gruesas %	Totales %	
1.ª	919	25	93	45'6846	0'318	0'287	0'202	0'490	0'299	0'31	0'009	3'48	0'65	0'700	0'59	3'40	51'76	9'17	
2.ª	2.007	35	157	193'5832	1'037	0'932	0'810	1'657	1'002	0'59	0'012	1'40	0'63	0'630	0'56	4'46	30'39	10'11	
3.ª	2.913	44	125	450'0183	1'136	1'053	0'943	2'168	1'021	0'84	0'011	1'10	0'52	0'560	0'49	5'41	24'89	7'33	
4.ª	1.705	54	152	384'9050	1'868	1'693	1'424	3'566	1'751	1'11	0'027	1'73	0'52	0'550	0'48	16'47	26'35	9'37	
5.ª	444	63	325	138'5965	3'307	3'061	2'813	5'691	3'669	0'94	0'025	0'84	0'58	0'610	0'54	32'56	51'17	7'44	
6.ª	93	73	240	38'5440	3'207	2'941	2'610	5'910	3'106	1'23	0'033	1'20	0'54	0'540	0'50	24'04	40'48	7'01	
7.ª	10	83	269	5'4564	3'453	3'244	2'923	7'508	2'995	1'21	0'032	1'04	0'46	0'490	0'43	35'66	54'58	6'01	
Total	8.091		153	1256'7880															

S U B T R A M O p.

E X I S T E N C I A S

CLASIF	E N V O L U M E N			C R E C I M I E N T O S			L E Ñ A S		
	CON CORTEZA m ³	SIN CORTEZA m ³	Cilindro Ideal m ³	COMERCIAL m ³	MEDIO m ³	CORRIENTE m ³	RELATIVO m ³	GRUESAS m ³	TOTALES m ³
1.ª	292'242	263'753	528'425	274'781	283'971	7'812	10'158	9'936	151'264
2.ª	2.081'259	1.870'524	3.325'599	2.011'014	1.192'158	24'485	29'158	92'824	216'241
3.ª	3.309'168	3.067'389	6.315'384	2.945'043	2.452'746	321'043	36'467	179'026	492'735
4.ª	3.184'940	2.886'565	6.080'030	2.985'455	1.899'370	45'865	54'972	524'560	839'232
5.ª	1.468'308	1.359'084	2.526'804	1.629'036	418'248	11'011	12'393	478'081	751'333
6.ª	298'251	273'513	549'630	288'858	113'925	3'078	3'564	71'700	120'732
7.ª	34'530	32'440	75'080	29'950	12'120	0'321	0'359	12'313	18'846
Totales	10.668'698	9.753'268	19.400'952	10.164'137	6.372'538	124'615	147'071	1.368'440	2.590'385

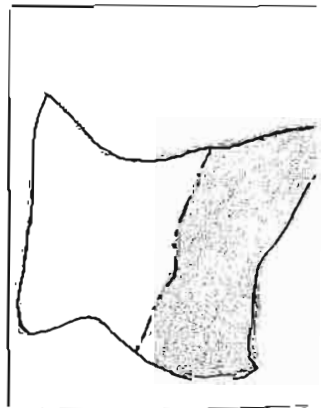
SECCION 20

CUARTEL B.

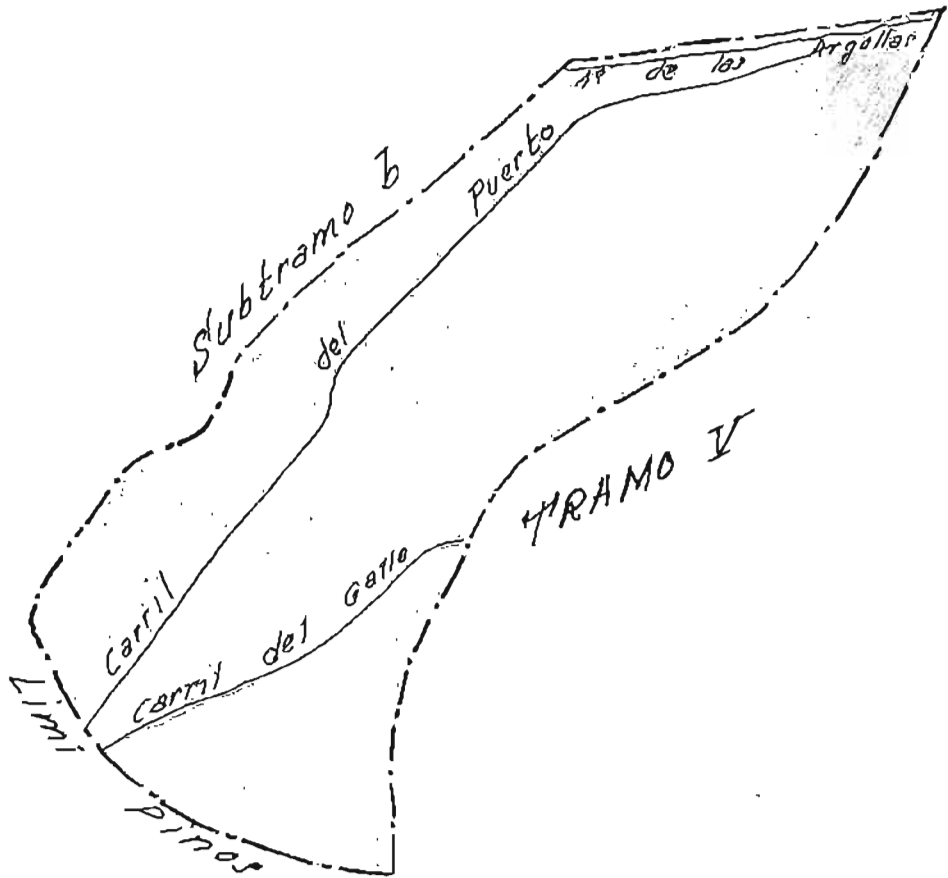
S I E T E P I C O S

TRAMO IV

SUBTRAMO a.



SUBTRAMO 0.



Escala 1:10000

DESCRIPCION

SITUACION

Exposición NO., e inclinaciones de 31 a 39°.

LIMITES

- N.- Arroyo de la Argolla.
- S. Límite superior de pinos en la parte del Puerto de la Fuenfria.
- E. Divisoria entre los arroyos de los Lumbrales y Minguete.
- O. Divisoria con el subtramo "b" del mismo tramo.

SUELO

Gneísico, con profundidades de 20 a 40 cm.

VUELO

P. sylvestris, brezos.

REPOBLACION

Muy escasa en todo el subtramo.

SUPERFICIE

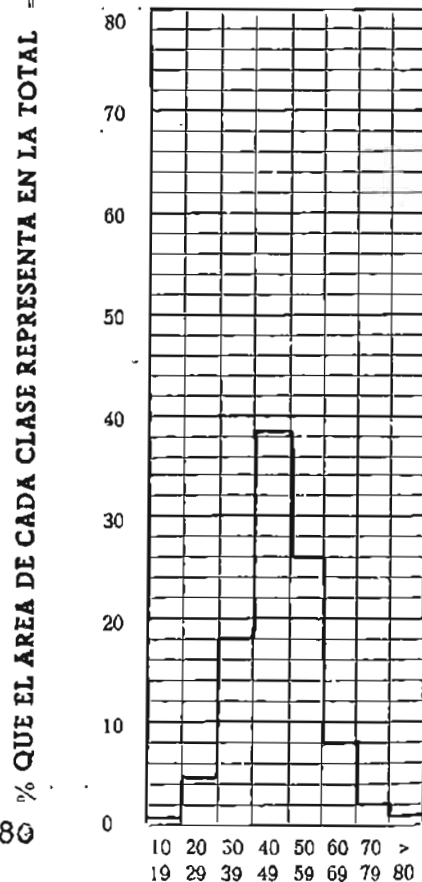
CLASE	NOTACION	Ha ³
POBLADA..	S p.	58° 8035
RASA	S r.	—
Forestal.....	Sf=Sp + Sr	58° 8035
Inforestal....	Si	—
TOTAL...	Sf=Sr + Si	58° 8035

OBSERVACIONES

Nº de pies de 10 a 19 cm. .. 3.017
 Diámetro medio 14 cm.
 Área Basimétrica 48° 17 m/2.

CLASE DE	Estado = II Edad = VIII Calidad = II	RELACION DE ESPAGIAMIENTO	AREA BASIMETRICA
		$e = \sqrt{\frac{SP}{\sum nd^2}} = 12^{\circ} 67$	$a = \frac{A}{SP} = 48^{\circ} 80$

GRAFICA
DEL AREA BASIMETRICA



V A L O R E S M O D U L A R E S

CLAS	NUMERO DE PILES	DIAMETRO MEDIO "A"	AREA BASIMETRICA $\frac{H \cdot \Sigma nd^2}{4}$ m ²	V O L U M E N E S				C R E C I M I E N T O S			C O E F . M O R T I C O S		L E Ñ A S				
				CON CORTEZA "B"	SIN CORTEZA "C"	10 AÑOS ANTES "D"	Cilindro ideal "E"	Comercial "G"	MEDIO $\frac{C-D}{100 \cdot A}$ %	Contente $\frac{C-D}{10}$ m ³	Relativo $\frac{C-D}{20 \cdot C+D}$ %	B/E	C/E	C/E	Gruesas %	Totales %	
1. ^a	2.686	25	128'6085	0'318	0'287	0'202	0'490	0'299	0'31	0'009	3'48	0'65	0'70	0'59	3'40	51'76	9'
2. ^a	5.311	35	510'2390	1'037	0'932	0'810	1'657	1'002	0'59	0'012	1'40	0'63	0'63	0'56	4'46	10'39	10'
3. ^a	7.164	44	1098'7932	1'136	1'053	0'943	2'168	1'011	0'84	0'011	1'10	0'52	0'56	0'49	5'41	14'89	7'
4. ^a	3.353	53	750'2454	1'868	1'693	1'424	3'566	1'751	1'11	0'027	1'73	0'52	0'55	0'48	16'47	26'35	9'
5. ^a	740	63	230'5548	3'307	3'061	2'813	5'691	3'669	0'94	0'025	0'84	0'58	0'62	0'54	32'56	51'17	7'
6. ^a	141	73	59'6370	3'207	2'941	2'610	5'910	3'106	1'23	0'033	1'20	0'54	0'54	0'50	24'04	40'48	7'
7. ^a	65	86	37'3345	3'453	3'244	2'923	7'508	2'995	1'21	0'032	1'04	0'46	0'49	0'43	35'66	54'58	6'
TOTAL	19.460	148	2815'4124														

S U B T R A M O

E X I S T E N C I A S

CLAS	E N V O L U M E N		C O M E R C I A L		C R E C I M I E N T O S		R E L A T I V O		L E Ñ A S	
	CON CORTEZA m ³	SIN CORTEZA m ³	Cilindro Ideal m ³	COMERCIAL m ³	MEDIO m ³	CORRIENTE m ³	RELATIVO m ³	GRUESAS m ³	TOTALE m ³	
1. ^a	854'148	770'882	1.316'140	803'114	829'974	22'831	29'690	29'041	442'1	
2. ^a	5.507'507	4.949'852	8.800'327	5.321'622	3.154'734	64'794	77'160	245'635	572'1	
3. ^a	8.138'304	7.543'692	15.531'552	7.242'804	6.032'088	78'804	89'684	440'282	1.211'7	
4. ^a	6.263'404	5.676'629	11.956'798	5.871'103	3.735'242	90'196	108'106	1.031'583	1.650'4	
5. ^a	2.447'180	2.265'140	4.211'340	2.715'060	697'080	18'352	20'654	796'802	1.252'2	
6. ^a	452'187	414'681	833'310	437'946	172'725	4'667	5'404	108'706	183'0	
7. ^a	224'445	210'860	488'020	194'675	78'780	2'087	2'334	80'037	122'5	
Totales	23.887'175	21.831'736	43.137'487	22.586'324	14.700'623	281'731	333'033	2.732'086	5.434'39	

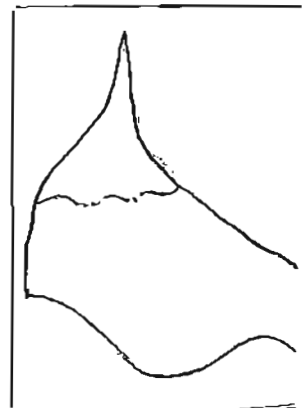
SECCION 20.

CUARTEL B.

SIETE PICOS

TRAMO V.

SUBTRAMO a.



SUBTRAMO B*



Escala 1:10.000

DESCRIPCION

SITUACION

Exposición E., e inclinaciones de 17 a 29°.

LIMITES

- N.- Unión del Arroyo de Argolla y Lumbralejo.
- S.- Carril del Gallo.
- E.- Divisoria que pasa por Navalviento.
- O.- Divisoria entre los Arroyos de Lumbralejos y Minguete.

SUELO

Granítico en toda la parte al S. del Arroyo de Los Lumbralejos y gneí. co en el resto, profundidades de 20 a 40 cm.

VUELO

P. sylvestris, helechos.

REPOBLACION

- Escasa en todo el subtramo en especial la parte Sur.

SUPERFICIE

CLASE	NOTACION	Ha ²
POBLADA..	S p.	35 ⁸ 240
RASA.....	S r.	—
Forestal.....	Sf = Sp + Sr	35 ⁸ 240
Inforestal....	Si	—
TOTAL...	Sf = Sr + Si	35 ⁸ 240

OBSERVACIONES

Nº de pies de 10 a 19 cm. .. 1889
 Diámetro medio 14 cm.
 Área Basimétrica 28³34 m².

CLASE DE Estado = IV
 Edad = VII
 Calidad = II

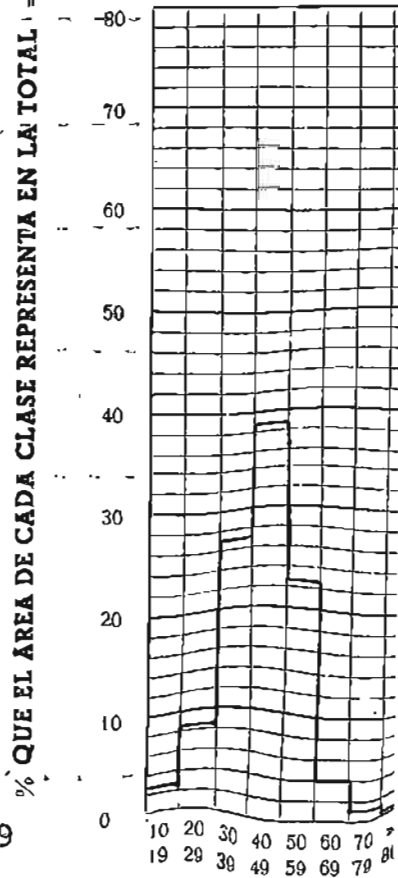
RELACION DE ESPACIAMIENTO

$$c = \sqrt{\frac{SP}{\sum nd^2}} = 16.11$$

AREA BASIMETRICA

$$a = \frac{A}{SP} = 30.29$$

GRAFICA
DEL AREA BASIMETRICA



V A L O R E S M O D U L A R E S

CLASIF	NUMERO DE PIES	DIAMETRO MEDIO "A"	AREA BASIMETRICA $\frac{H}{4} \Sigma nd^2$ m ²	V O L U M E N E S				C R E C I M I E N T O S			C O E F . M O R F I C O S		L E N A S		CORTEZAS %		
				CON CORTEZA "B"	SIN CORTEZA "C"	10 AÑOS ANTES "D"	Cilindro Ideal "E"	Comercial "G"	MEDIO $100 \frac{C}{A}$ %	Corriente $\frac{C-D}{10}$ m ³	Relativo $\frac{C-D}{20 \frac{C+D}{2}}$ %	B/E	C/F	C/E		Gruesas %	Totales %
1. ^a	1,628	25	78,6355	0,250	0,1221	0,139	0,397	0,214	0,25	0,008	4,56	0,630	0,69	0,56	4,32	53,52	11,1
2. ^a	3,005	35	283,5048	0,950	0,487	0,471	0,887	0,543	0,37	0,008	1,74	0,620	0,70	0,55	24,87	70,65	11,1
3. ^a	2,688	44	411,7288	1,136	1,053	0,943	2,168	1,011	0,84	0,011	1,10	0,54	0,56	0,49	5,41	14,89	7,1
4. ^a	1,038	53	231,4527	1,688	1,475	1,306	2,761	1,659	0,77	0,017	1,22	0,61	0,65	0,53	31,90	54,69	12,1
5. ^a	1,37	62	41,5213	3,307	3,061	2,813	5,691	3,669	0,94	0,025	0,84	0,58	0,61	0,54	32,56	51,17	7,1
6. ^a	15	73	6,3443	3,207	2,941	2,610	5,910	3,706	1,23	0,033	1,20	0,54	0,54	0,50	24,04	40,48	7,1
7. ^a	2	82	1,0568	3,453	3,244	2,923	7,508	2,995	1,21	0,032	1,04	0,46	0,49	0,43	35,66	54,58	6,1
Totales	8,513	140	1053,6442														

S U B T R A M O a

E X I S T E N C I A S

CLASIF	E N V O L U M E N				C R E C I M I E N T O S			L E N A S	
	CON CORTEZA m ³	SIN CORTEZA m ³	Cilindro Ideal m ³	COMERCIAL m ³	MEDIO m ³	CORRIENTE m ³	RELATIVO m ³	GRUESAS m ³	TOTALES m ³
1. ^a	407,000	359,788	646,376	348,392	400,1488	13,350	18,538	17,582	217,821
2. ^a	1,652,750	1,463,435	2,665,435	1,631,715	1,117,860	22,838	27,065	386,168	1,097,011
3. ^a	3,053,568	2,830,464	5,827,584	2,717,568	2,263,296	29,568	33,650	165,198	5,454,670
4. ^a	1,752,144	1,531,050	2,865,918	1,722,042	801,316	17,542	21,289	558,934	958,240
5. ^a	453,059	419,357	779,667	502,653	129,054	3,398	3,824	147,516	231,830
6. ^a	48,105	44,115	88,650	46,590	18,375	0,497	0,575	11,564	19,473
7. ^a	7,906	6,488	15,016	5,990	2,424	0,064	0,082	2,819	4,315
Totales	7,374,532	6,654,697	12,888,586	6,974,950	4,732,833	87,256	105,023	1,289,782	2,983,386

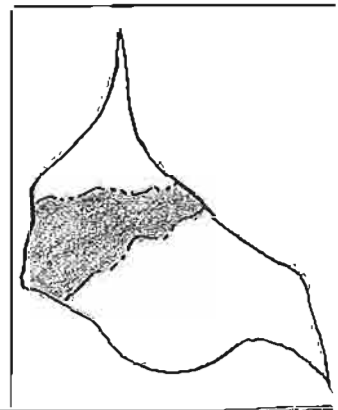
SECCION 2ª

CUARTEL B.

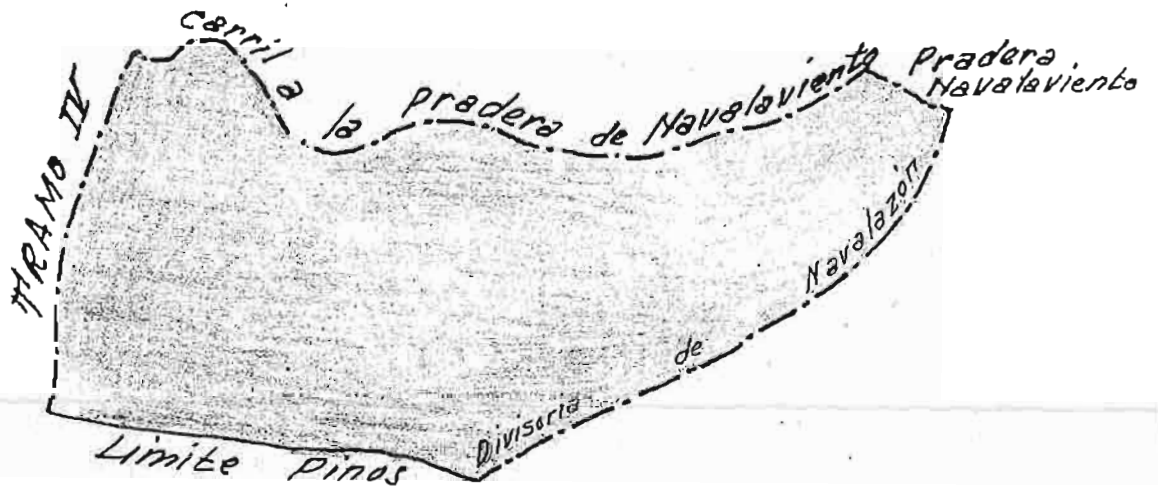
S I E T E P I C O S

TRAMO V.

SUBTRAMO b.



SUBTRAMO b.



Escala 1:10.000

DESCRIPCION

SITUACION

Exposición NE., e inclinaciones de 35 a 40°.

LIMITES

- N.- Carril del Gallo.
- S. Límite superior de pinos
- E.- Pradera de Navalaviento y Divisoria.
- O.- Divisoria de los Arroyos Lumbralejos y Minguete.

SUELO

Granítico desde el arroyo de Lumbralejos hasta la divisoria de Navalaviento, en el resto del subtramo gneísico con algunos Canchales, y profundidades de 0 a 20 cm.

VUELO

P. sylvestris y bastante matorral.

REPOBLACION

- Nula.

SUPERFICIE

CLASE	NOTACION	.Ha ²
POBLADA..	S.p.	53'3230
RASA.....	Sr.	0'5000
Forestal....	Sf=Sp+Sr	53'8220
Inforestal....	Si	—
TOTAL...	Sf=Sp+Si	53'8220

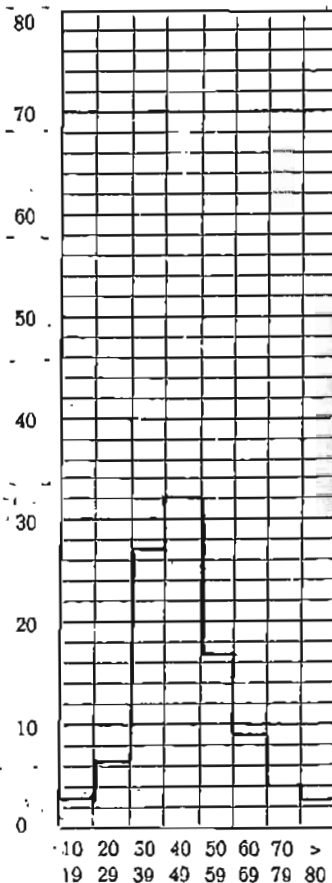
OBSERVACIONES

Nº de pies de 10 a 19 cm. .. 2.930
 Diámetro medio 14 cm
 Área Basimétrica 45'46 m/2.

GRAFICA

DEL AREA BASIMETRICA

% QUE EL AREA DE CADA CLASE REPRESENTA EN LA TOTAL



CLASE DE

Estado = III
 Edad = VIII
 Calidad = II

RELACION DE ESPACIAMIENTO

$$c = \sqrt{\frac{SP}{\sum nd^2}} = 15'40$$

AREA BASIMETRICA

$$a = \frac{A}{SP} = 33'12$$

VALORES MODULARES

CLAS	NUMERO DE PIES	DIAMETRO MEDIO cm	D	AREA BASIMETRICA $\frac{H \cdot \Sigma nd^2}{4}$ m ²	VOLUMENES				CRECIMIENTOS			COEF. MORFICOS		LEÑAS		CORTIZAS	%	
					CON CORTEZA "B" m ³	SIN CORTEZA "C" m ³	10 AÑOS ANTES "D" m ³	Cilindro Ideal "E" m ³	Comercial "G" m ³	MEDIO $\frac{C}{100 \cdot A}$ %	Corriente $\frac{C-D}{10}$ m ³	Relativo $\frac{C-D}{C+D}$ %	B/E	C/F	C/E			Grúeas %
1.º	2.451	25	90	117'4998	0'250	0'221	0'139	0'397	0'214	0'25	0'008	4'56	0'63	0'69	0'56	4'32	53'52	11'
2.º	5.063	35	133	475'4687	0'550	0'487	0'411	0'887	0'543	0'37	0'008	1'74	0'62	0'70	0'55	24'87	70'65	11'
3.º	3.830	43	125	568'6455	1'136	1'053	0'943	2'168	1'011	0'84	0'011	1'10	0'52	0'56	0'49	5'41	14'89	7'
4.º	1.351	53	191	300'4715	1'688	1'475	1'306	2'761	1'659	0'77	0'017	1'22	0'61	0'65	0'53	31'90	54'69	12'
5.º	483	63	325	149'6217	3'303	3'062	2'813	5'691	3'669	0'94	0'025	0'84	0'58	0'61	0'54	32'56	51'17	7'
6.º	162	73	240	87'0429	3'207	2'941	2'610	5'910	3'106	1'23	0'033	1'20	0'54	0'54	0'50	24'04	40'48	7'
7.º	76	85	269	42'6509	3'453	3'244	2'923	7'508	2'995	1'21	0'032	1'04	0'46	0'49	0'43	35'66	54'58	6'
Total	13.416		150	1721'5010														

S U B T R A M O b

E X I S T E N C I A S

CLAS	E N V O L U M E N			C R E C I M I E N T O S			L E Ñ A S		
	CON CORTEZA m ³	SIN CORTEZA m ³	Cilindro Ideal m ³	COMERCIAL m ³	MEDIO m ³	CORRIENTE m ³	RELATIVO m ³	GRUESAS m ³	TOTALE m ³
1.º	612'750	541'671	973'047	524'514	602'946	20'098	27'911	26'471	327'95
2.º	2.784'650	2.465'681	4.490'881	2.749'209	1.883'436	38'479	48'536	692'542	1.967'13
3.º	4.350'880	4.032'990	8.303'440	3.872'130	3.224'860	42'130	47'947	235'383	647'8
4.º	2.280'488	1.992'725	3.730'111	2.241'309	1.042'972	22'832	27'708	727'476	1.247'11
5.º	1.597'281	1.478'463	2.748'753	1.772'127	454'986	11'978	13'481	520'075	817'3
6.º	519'534	476'442	957'420	503'172	198'450	5'362	6'208	124'896	210'3
7.º	262'428	246'544	570'608	227'620	92'112	2'440	2'729	93'582	143'2
Total	12.408'011	11.234'516	21.774'260	11.890'081	7.499'762	143'319	174'520	2.420'425	5.361'2

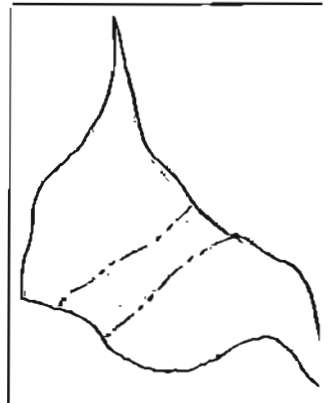
SECCION 29.

CUARTEL B.

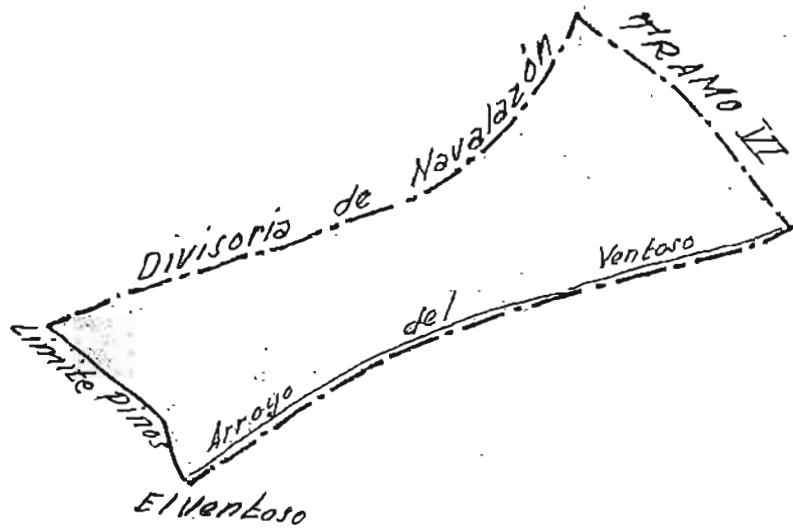
S I E T E P I C O S

TRAMO V.

SUBTRAMO C.



SUBTRAMO



Escala 1:10,000

SITUACION

Exposición SE., e inclinaciones de 20 a 25°.

LIMITES

- N.- Pradera de Navalaviento.
- S.- Arroyo del Ventoso y limite de pinos.
- E.- Divisoria que pasa por Navalaviento y Navillas de Siete Picos.
- O.- Divisoria de Navalazor.

SUELO

Granítico, con profundidades medias de 20 a 40 cm.

VUELO

P. sylvestris y algo de matorral de retama.

REPOBLACION

Escasa, o casi nula

SUPERFICIE

CLASE	NOTACION	Ha ²
POBLADA...	Sp.	21'1930
RASA.....	Sr.	0'5500
Forestal.....	Sf = Sp + Sr	21'7430
Inforestal....	Sl	—
TOTAL...	Sf = Sr + Sl	21'7430

OBSERVACIONES

Nº de pies de 10 a 19 cm. .. 1.336
 Diámetro medio 14 cm.
 Área Basimétrica 21'60 m/2.

CLASE DE { Estado = III
 Edad = VIII
 Calidad = I

RELACION DE ESPACIAMIENTO

$$c = \sqrt{\frac{SP}{\sum nd^2}} = 15'57$$

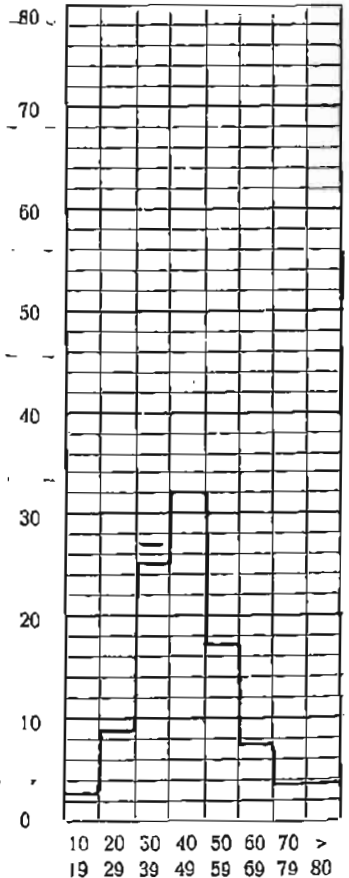
AREA BASIMETRICA

$$a = \frac{A}{SP} = 32'35$$

GRAFICA

DEL AREA BASIMETRICA

% QUE EL AREA DE CADA CLASE REPRESENTA EN LA TOTAL



V A L O R E S M O D U L A K E S

CLAS	NUMERO DE PIES	DIAMETRO MEDIO "A"	AREA BASIMETRICA $\frac{H \cdot \Sigma nd^2}{4}$ m ²	V O L U M E N E S				C R E C I M I E N T O S			C O E F . M O R F I C O S		L E Ñ A S		C O R T E Z A S %	
				CON CORTEZA "B" m ³	SIN CORTEZA "C" m ³	10 AÑOS ANTES "D" m ³	Cilindro Ideal "E" m ³	Comercial "G" m ³	MEDIO $\frac{100 \cdot C}{A}$ %	Corriente $\frac{C-D}{10}$ m ³	Relativo $\frac{C-D}{C+D}$ %	B/E	C/F	C/E		Grueas %
1.	1.333	24	61.3348	0.245	0.223	0.133	0.373	0.243	0.009	0.51	0.66	0.176	0.60	6.29	69.06	8.19
2.	2.015	34	168.1087	0.478	0.417	0.294	0.831	0.448	0.012	3.45	0.58	0.160	0.50	38.62	57.92	12.17
3.	1.456	44	217.7066	1.136	1.053	0.943	2.168	1.011	0.011	1.10	0.52	0.156	0.49	5.41	74.89	7.13
4.	512	54	115.1153	1.688	1.475	1.306	2.761	1.659	0.017	1.22	0.61	0.165	0.53	31.90	54.69	12.16
5.	166	64	52.7526	3.307	3.061	2.813	5.691	3.669	0.025	0.184	0.58	0.161	0.54	32.56	51.17	7.14
6.	60	73	24.9386	3.207	2.941	2.610	5.910	3.106	0.033	1.20	0.54	0.154	0.50	24.04	40.48	7.10
7.	42	86	24.3267	3.453	3.244	2.923	7.508	2.995	0.032	1.04	0.46	0.149	0.43	35.66	54.58	6.10
Total	5.584		664.2833													

S U B T R A M O d.

E X I S T E N C I A S

CLAS	E N V O L U M E N				C R E C I M I E N T O S			L E Ñ A S	
	CON CORTEZA m ³	SIN CORTEZA m ³	Cilindro Ideal m ³	COMERCIAL m ³	MEDIO m ³	CORRIENTE m ³	RELATIVO m ³	GRUESAS m ³	TOTALE m ³
1.	326.585	297.259	479.209	323.919	345.247	11.997	1.653	20.542	225.51
2.	963.170	840.255	1.674.465	902.720	636.740	24.785	33.316	371.976	557.81
3.	1.654.016	1.533.168	3.156.608	1.472.016	1.225.952	16.016	18.227	89.482	246.21
4.	864.256	755.200	1.413.632	849.408	395.264	8.653	10.501	275.698	472.61
5.	548.962	508.126	944.706	609.054	156.372	4.117	4.633	178.742	280.90
6.	192.420	176.460	354.600	186.360	73.500	1.986	2.299	46.258	77.89
7.	145.026	136.284	315.336	125.790	50.904	1.348	1.508	51.716	79.15
Total	4.694.435	4.246.716	8.338.556	4.469.267	2.883.979	68.901	72.137	1.034.414	1.940.301

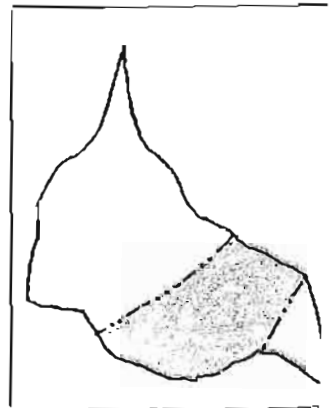
SECCION 2º

CUARTEL B.

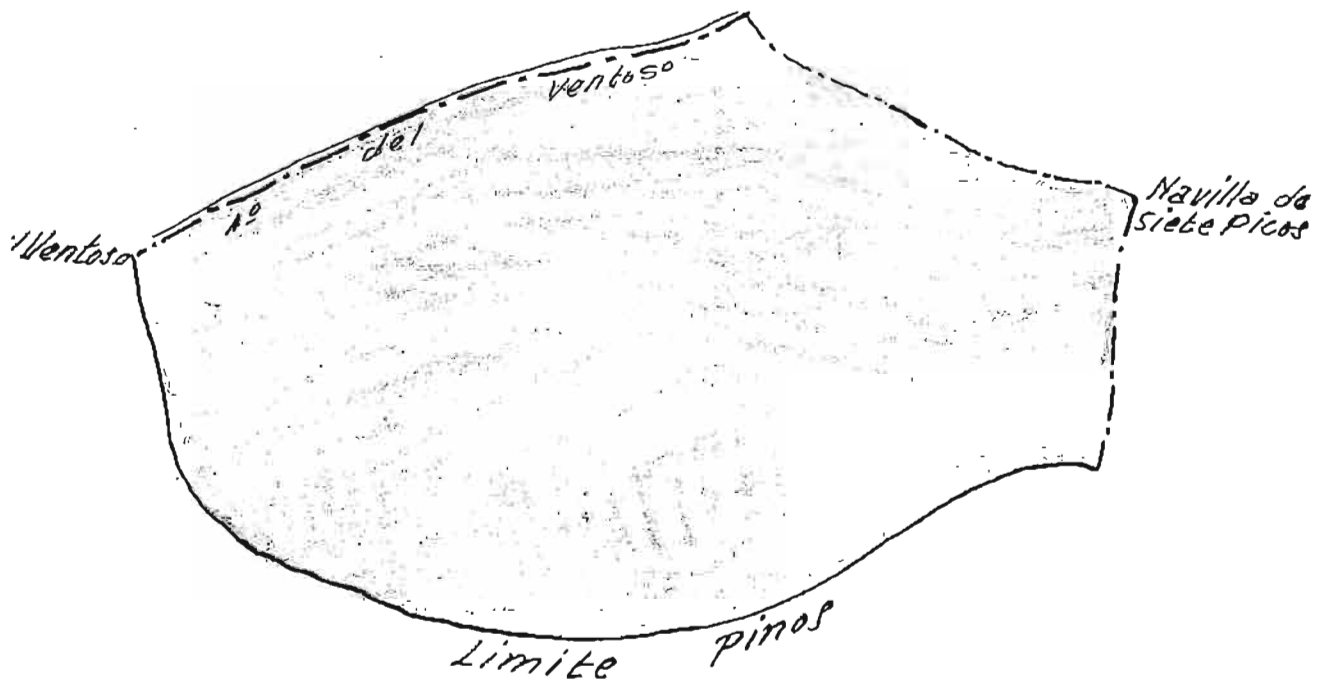
SIETE FIGOS

TRAMO V.

SUBTRAMO d.



SUBTRAMO de



Escala 1:10,000.

SITUACION

Exposición E., e inclinaciones de 29. a 38°

LIMITES

- N.- Divisoria que pasa por Navalaviento y Navilla de Siete Ficos.
- S.- Límite Superior de pinos.
- E.- Divisoria con el subtramo "e" del Tramo V de Siete Ficos.
- O.- Arroyo del Ventoso.

SUELO

Granítico con la roca al descubierto en muchos puntos y profundidades de 0 a 20 cm.

VUELO

P. sylvestris y matorral abundante excepto en la parte baja.

REPOBLACION

Muy escasa en la parte baja y nulo en el resto.

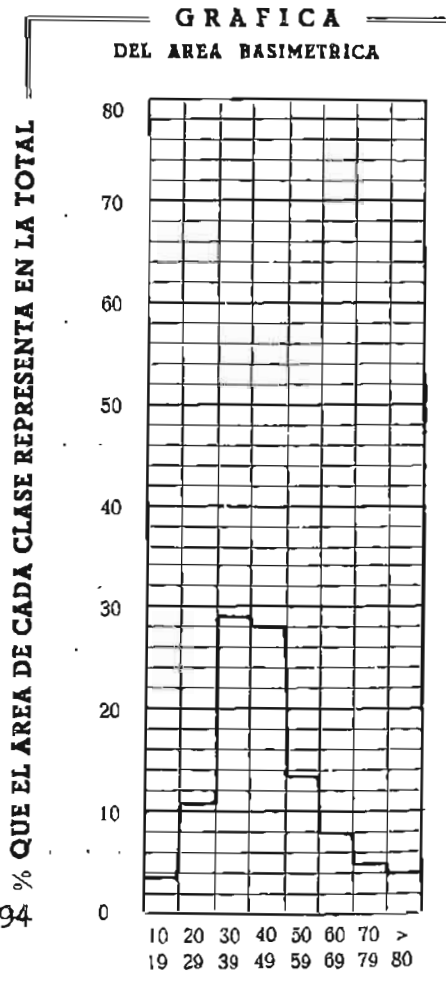
SUPERFICIE

CLASE	NOTACION	Ha ³
POBLADA..	Sp.	88° 2650
RASA	Sr.	2° 3500
Forestal.....	Sf = Sp + Sr	90° 6150
Inforestal....	Si	
TOTAL...	Sf = Sr + Si	90° 6150

OBSERVACIONES

Nº de pies de 10 a 19 cm. 6.838
 Diámetro medio 14 cm.
 Área Basimétrica 113° 18 m/2.

CLASE DE	RELACION DE ESPACIAMIENTO	AREA BASIMETRICA
Estado = III	$e = \sqrt{\frac{SP}{\sum nd^2}} = 14^{\circ} 99$	$a = \frac{A}{SP} = 34^{\circ} 94$
Edad = VIII		
Calidad = I		



V A L O R E S M O D U L A R E S

CLAS	NUMERO DE PIES	DIAMETRICO MEDIO "A"	AREA BASIMETRICA $\frac{H}{4} \Sigma nd^2$ m ²	V O L U M E N E S				C R E C I M I E N T O S			C O E F . M O R F I C O S			L E Ñ A S		CORTEZAS	%
				CON CORTEZA "B"	SIN CORTEZA "C"	10 AÑOS ANTES "D"	Cilindro Ideal "E"	Comercial "G"	MEDIO $\frac{C}{100 \frac{C}{A}}$ %	Corriente $\frac{C-D}{10}$ m ³	Relativo $\frac{C-D}{C+D} \%$	B/E	C/F	C/E	Gruesas %		
1.	7.036	25	335'4039	0'250	0'221	0'139	0'397	0'214	0'25	0'008	4'56	0'63	0'69	0'56	4'32	83'52	11
2.	9.186	34	828'6339	0'478	0'417	0'294	0'831	0'448	0'32	0'012	3'46	0'58	0'60	0'50	38'62	57'92	12
3.	5.780	44	860'5612	1'136	1'053	0'943	2'168	1'011	0'84	0'011	1'10	0'52	0'58	0'49	5'41	14'89	7
4.	1.807	53	405'8784	1'688	1'475	1'306	2'761	1'659	0'77	0'017	1'22	0'61	0'65	0'53	31'90	54'69	12
5.	743	64	242'8092	3'307	3'061	2'813	5'691	3'669	0'94	0'025	0'84	0'58	0'62	0'54	32'56	51'17	7
6.	368	74	156'1774	3'207	2'941	2'610	5'914	3'106	1'23	0'033	1'20	0'54	0'54	0'50	24'04	40'48	7
7.	250	85	143'1856	3'453	3'244	2'923	7'508	2'995	1'21	0'032	1'04	0'46	0'49	0'43	35'66	54'58	6
Total	25.170	148	2972'6496														

S U B T R A M O

E X I S T E N C I A S

CLAS	E N V O L U M E N				C R E C I M I E N T O S			L E Ñ A S	
	CON CORTEZA m ³	SIN CORTEZA m ³	Cilindro Ideal m ³	COMERCIAL m ³	MEDIO m ³	CORRIENTE m ³	RELATIVO m ³	GRUESAS m ³	TOTALE m ³
1.	1.759'000	1.554'958	2.793'292	1.505'704	1.730'856	57'695	80'122	75'989	941'4
2.	4.390'908	3.830'562	7.633'566	4.115'328	2.902'776	112'988	151'882	1.695'769	2.543'2
3.	6.566'080	6.086'340	12.531'040	5.843'580	4.866'760	63'500	72'358	355'225	977'6
4.	3.050'216	2.662'325	4.989'127	2.997'813	1.395'005	30'538	37'060	973'019	1.668'1
5.	2.457'101	2.274'323	4.228'413	2.726'067	699'905	18'426	20'738	800'032	1.257'2
6.	1.180'176	1.082'288	2.174'880	1.143'008	450'800	12'181	14'103	283'714	477'7
7.	863'250	811'000	1.877'000	748'750	303'000	8'025	8'970	307'635	471'16
Total	20.266'731	18.304'794	36.227'318	19.080'250	12.349'102	303'434	385'241	4.491'583	8.336'67

SECCION 28.

CUARTEL B.

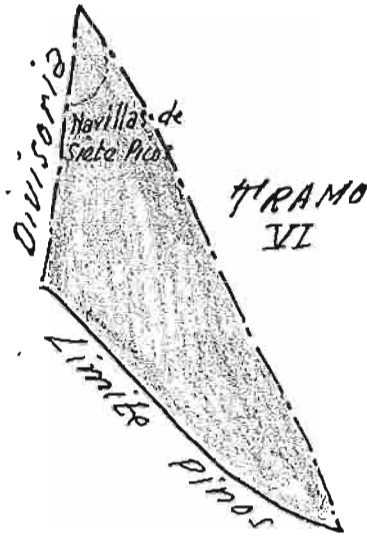
SIETE PICOS

TRAMO v.

SUBTRAMO e.



SUBTRAMO 6r



Escala 1:10.000

SITUACION

Exposición E., e inclinaciones del terreno de 35 a 46°.

LIMITES

- N.- Navillas de Siete Picos.
- S.- Límite superior de pinos.
- E.- Divisoria con el subtramo "e" del Tramo VI de Siete Picos.
- O.- Divisoria con el subtramo "d" del Tramo V de Siete Picos.

SUELO

Granítico con algunos peñascales, profundidades medias de 20 a 40 cm.

VUELO

P. sylvestria.

REPOBLACION

Escasa en todo el subtramo.

SUPERFICIE

CLASE	NOTACION	Ha ³
POBLADA..	Sp.	8 ^o 4250
RASA.....	Sr.	1 ^o 3500
Forestal.....	Sf = Sp + Sr	9 ^o 7750
Inforestal....	Si	---
TOTAL...	Sf = Sr + Si	9 ^o 7750

OBSERVACIONES

Nº de pies de 10 a 19 cm.. 1,463
 Diámetro medio 14 cm.
 Área Basimétrica 23^o 76 m/2.

CLASE DE

- Estado = I
- Edad = VII
- Calidad = IV

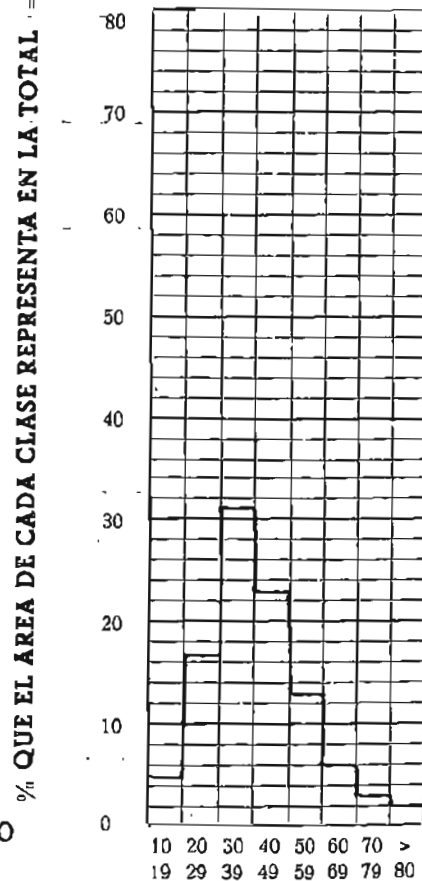
RELACION DE ESPACIAMIENTO

$$c = \sqrt{\frac{SP}{\sum nd^2}} = 11.98$$

AREA BASIMETRICA

$$a = \frac{A}{SP} = 54.60$$

GRAFICA DEL AREA BASIMETRICA



V A L O R E S M O D U L A R E S

CLAS	NUMERO DE PIES	DIAMETRO MEDIO "A"	AREA BASIMETRICA $\frac{H}{4} \Sigma nd^2$ m ²	V O L U M E N E S				C R E C I M I E N T O S			C O E F . M O R F I C O S		L E Ñ A S			
				CON CORTEZA "B" m ³	SIN CORTEZA "C" m ³	10 AÑOS ANTES "D" m ³	Cilindro Ideal "E" m ³	Comercial "G" m ³	MEDIO $\frac{C}{100 \cdot A}$ %	Corriente $\frac{C-D}{10}$ m ³	Relativo $\frac{C-D}{C+D}$ %	B/E	C/E	C/E	Gruesas %	Totales %
1. ^a	1.565	25	76'4784	0'250	0'221	0'139	0'397	0'214	0'25	0'008	4'56	0'63	0'69	0'56	4'32	53'52
2. ^a	1.559	34	143'1240	0'550	0'487	0'411	0'687	0'543	0'37	0'008	1'74	0'62	0'70	0'55	24'87	70'65
3. ^a	715	44	106'8087	1'136	1'053	0'943	2'168	1'011	0'84	0'011	1'10	0'52	0'56	0'49	5'41	14'89
4. ^a	264	54	59'5160	1'688	1'475	1'306	2'761	1'639	0'77	0'017	1'22	0'61	0'65	0'53	31'90	54'69
5. ^a	90	64	28'7199	3'307	3'061	2'813	5'691	3'669	0'94	0'025	0'84	0'58	0'61	0'54	32'56	51'17
6. ^a	29	74	12'3857	3'207	2'942	2'610	5'910	3'106	1'23	0'033	1'20	0'54	0'54	0'50	24'04	40'48
7. ^a	24	86	9'1728	3'453	3'244	2'923	7'508	2'995	1'21	0'032	1'04	0'46	0'49	0'43	35'66	54'50
Total	4.246	140	436'2055													

S U B T R A M O

E X I S T E N C I A S

CLAS	E N V O L U M E N			C R E C I M I E N T O S			L E Ñ A S		
	CON CORTEZA m ³	SIN CORTEZA m ³	Cilindro Ideal m ³	COMERCIAL m ³	MEDIO m ³	CORRIENTE m ³	RELATIVO m ³	GRUESAS m ³	TOTAL m ³
1. ^a	391'250	345'865	621'305	334'910	384'990	12'833	17'821	16'902	209'
2. ^a	857'450	759'233	1.382'833	846'537	579'948	11'848	14'945	213'248	605'
3. ^a	812'240	752'895	1.550'120	722'865	602'030	7'865	8'951	43'942	120'
4. ^a	445'632	389'400	728'904	437'976	203'808	4'462	5'414	142'157	243'
5. ^a	297'630	275'490	512'190	330'210	84'780	2'232	2'512	96'908	152'
6. ^a	93'003	85'289	171'390	90'074	35'525	0'960	1'111	22'358	37'
7. ^a	82'872	77'856	180'192	71'880	29'088	0'770	0'862	29'552	45'
Totales	2.980'077	2.686'028	5.146'934	2.834'452	1.920'169	40'970	51'616	565'067	1.415'0

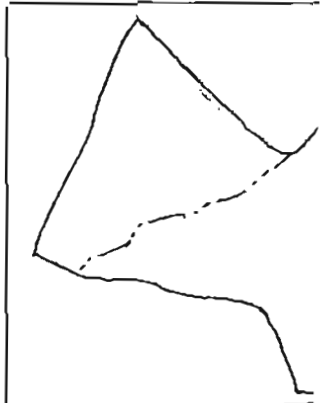
SECCION 2a.

CUARTEL B.

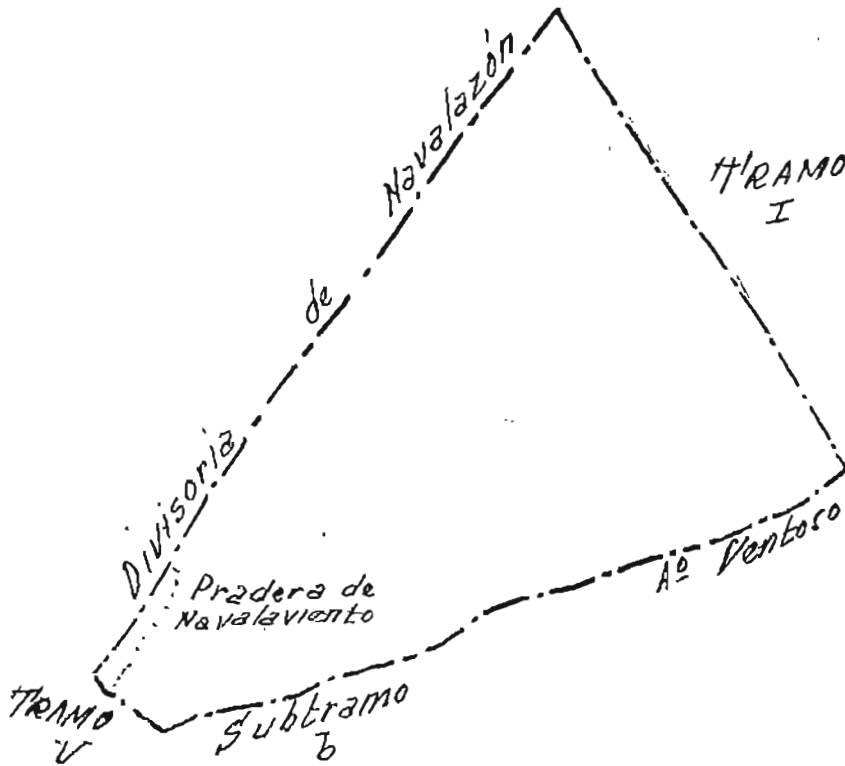
SIETE PICOS

TRAMO VI.

SUBTRAMO B.



SUBTRAMO a.



Escala 1:10.000.

SITUACION

Exposición SE., e inclinaciones de 12 a 17°.

LIMITES

- N.- Divisoria de Navalazor
- S.- Pradera de Navalaviento y Arroyo Ventoso.
- E.- Divisoria con el subtramo "e" del Tramo I de Siete Picos.
- O.- Divisoria de Navalazor.

SUELO

Granítico y profundidades de 20 a 40 cm.

VUELO

P. sylvestris, helechos.

REPOBLACION

Escasa en todo el subtramo.

SUPERFICIE

CLASE	NOTACION	Ha ³
POBLADA..	S p.	46° 9300
RASA....	S r.	1° 2500
Forestal.....	Sf = Sp + Sr	50° 1800
Inforestal....	Sl	---
TOTAL...	Sf = Sr + Sl	50° 1800

OBSERVACIONES

Nº de pies de 10 a 19 cm.. 7.663
 Diámetro medio 14 cm.
 Área Basimétrica 121° 38 m/2

CLASE DE Estado = III
 Edad = VIII
 Calidad = II

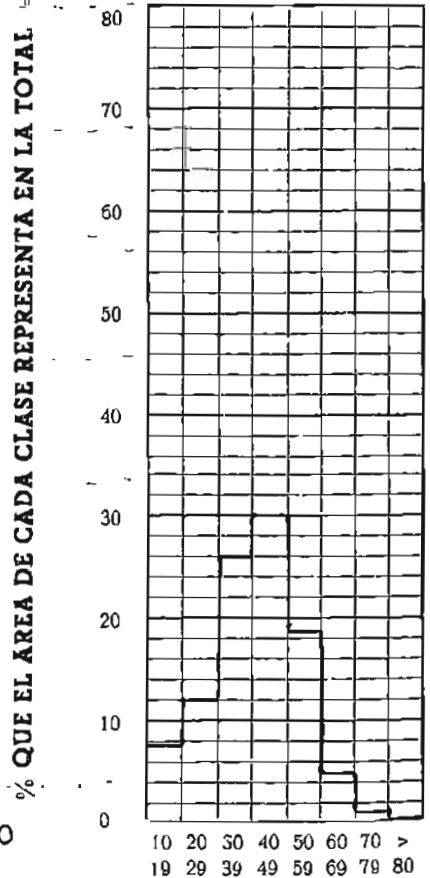
RELACION DE ESPACIAMIENTO

$$e = \sqrt{\frac{SP}{\sum nd^2}} = 15^{\circ} 25$$

AREA BASIMETRICA

$$a = \frac{A}{SP} = 33^{\circ} 80$$

GRAFICA DEL AREA BASIMETRICA



V A L U R E S M U L T I P L I C A D O S

CLASE	NUMERO DE PIES	DIAMETRO MEDIO "A"	D "B"	AREA BASIMETRICA $\frac{H \cdot \Sigma nd^2}{4}$ m ²	V O L U M E N E S				C R E C I M I E N T O S			C O E F . M O R F I C O S		L E Ñ A S					
					CON CORTEZA "B" m ³	SIN CORTEZA "C" m ³	10 AÑOS ANTES "D" m ³	Cilindro Ideal "E" m ³	Comercial "G" m ³	MEDIO $\frac{C}{A}$ %	Corriente $\frac{C-D}{10}$ m ³	Relativo $\frac{C-D}{20 \cdot C+D}$ %	B/E	C/F	C/E	Gruesas %	Totales %		
1. ^a	4,381	24	87	199,13604	0,280	0,257	0,170	0,1450	0,244	0,30	0,089	5,48	0,63	0,74	0,58	9,63	45,49	8,12	
2. ^a	4,676	34	128	431,9654	0,904	0,859	0,710	1,476	0,882	0,67	0,015	2,03	0,61	0,66	0,58	5,48	18,43	5,1	
3. ^a	3,278	44	168	483,6206	1,347	1,277	1,108	2,434	1,301	0,76	0,017	1,42	0,55	0,65	0,51	2,86	13,13	5,12	
4. ^a	1,380	53	224	307,2208	2,717	2,599	2,357	4,355	2,704	1,16	0,024	0,97	0,62	0,67	0,60	17,85	31,86	4,1	
5. ^a	278	62	325	85,1355	3,307	3,061	2,813	5,691	3,669	0,94	0,025	0,84	0,58	0,61	0,54	32,56	51,17	7,14	
6. ^a	31	72	240	12,7438	3,207	2,941	2,610	5,910	3,706	1,23	0,033	1,20	0,54	0,54	0,50	24,04	40,48	7,10	
7. ^a	6	84	269	3,2929	3,453	3,244	2,923	7,508	2,995	1,21	0,032	1,04	0,46	0,49	0,43	35,66	54,58	6,0	
Total	14,030		157	1533,13394															

S U B T R A M O e.

E X I S T E N C I A S

CLASE	E N V O L U M E N			C R E C I M I E N T O S			L E Ñ A S		
	CON CORTEZA m ³	SIN CORTEZA m ³	Cilindro Ideal m ³	COMERCIAL m ³	MEDIO m ³	CORRIENTE m ³	RELATIVO m ³	GRUESAS m ³	TOTALE m ³
1. ^a	1,226,680	1,125,917	1,971,450	1,068,964	1,292,395	38,115	67,259	118,129	558,01
2. ^a	4,227,104	4,016,684	6,901,776	4,124,232	3,137,596	70,140	85,852	231,645	779,01
3. ^a	4,415,466	4,186,006	7,978,652	4,264,678	2,491,280	55,398	62,567	126,282	579,71
4. ^a	3,749,460	3,586,620	6,009,900	3,731,520	1,600,800	33,396	36,182	669,279	1,194,57
5. ^a	919,346	850,958	1,582,098	1,019,982	261,876	6,894	7,759	299,339	470,42
6. ^a	99,417	91,171	183,210	96,286	37,975	1,026	1,188	23,900	40,24
7. ^a	20,718	19,464	45,048	17,970	1,272	0,193	0,215	7,388	11,30
Totales	14,658,191	13,875,820	24,672,134	14,323,632	8,829,194	205,162	261,023	1,475,962	3,633,381

SECCION 20.

CUARTEL B.

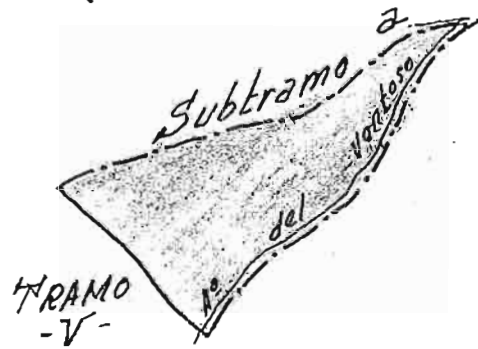
S I E T E P I C O S

TRAMO VI.

SUBTRAMO b.



SUBTRAMO 64



Escala 1:10,000

SITUACION

Exposición SE., e inclinaciones de 20 a 25°.

LIMITES

- N.- Pradera de Navalaviento.
- S.- Arroyo del Ventoso.
- E.- Arroyo del Ventoso.
- O.- Divisoria que pasa por Navalaviento y Navilla de Siete Picos.

SUELO

Grafiaco, con profundidades de 20 a 40 cm.

VUELO

P. sylvestris y bastante retana.

REPOBLACION

Bosca en todo el subtramo.

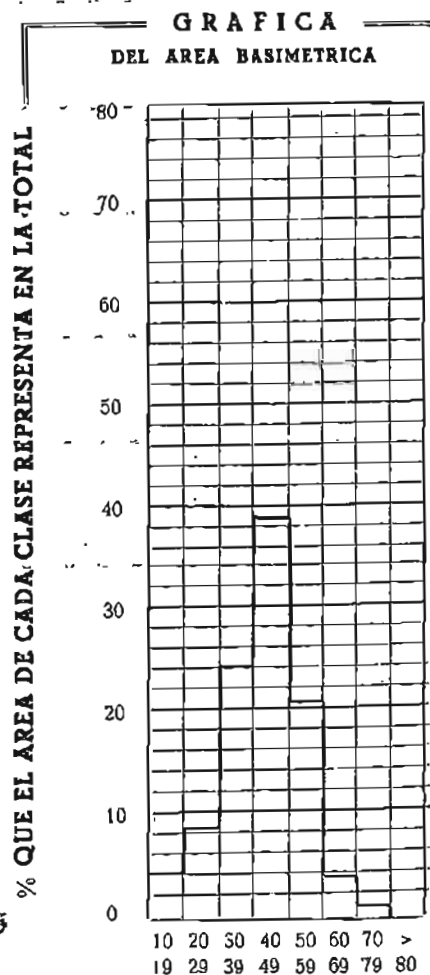
SUPERFICIE

CLASÉ	NOTACION	Ha ³
POBLADA..	Sp.	8°7250
RASA.....	Sr.	—
Forestal.....	Sf=Sp+Sr	8°7250
Inforestal....	Si	—
TOTAL...	Sf=Sr+Si	8°7250

OBSERVACIONES

Nº de pies de 10 a 19 cm.. 679
 Diámetro medio 14 cm.
 Área Basimétrica 10°42 m/2.

CLASE DE	Estado = IV	$c = \sqrt{\frac{SP}{\sum nd^2}} = 16'32$	RELACION DE ESPACIAMIENTO	$a = \frac{A}{SP} = 29'45$	AREA BASIMETRICA
	Edad = VIII				
	Calidad = II				



V A L O R E S M O D U L A R E S

CLASIF	NUMERO DE PIES	DIAMETRICO MEDIO "A"	AREA BASIMETRICA $\frac{H \cdot \Sigma nd^2}{4}$	V O L U M E N E S				C R E C I M I E N T O S			C O E F . M O R F I C O S		L E Ñ A S			
				CON CORTEZA "B"	SIN CORTEZA "C"	10 ANOS ANTES "D"	Cilindro Ideal "E"	Comercial "G"	MEDIO $\frac{C}{100 \cdot A}$ %	Corriente $\frac{C \cdot D}{10}$ m³	Relativo $\frac{C \cdot D}{C + D}$ %	B / E	C / F	C / E	Gruesas %	Totales %
1.	443	24	20'41	0'280	0'257	0'170	0'450	0'244	0'30	0'009	5'48	0'63	0'74	0'58	9'63	45'49
2.	652	35	62'06	0'752	0'693	0'586	1'472	0'704	0'44	0'011	1'67	0'51	0'62	0'47	6'14	30'69
3.	657	44	100'37	1'347	1'277	1'100	2'434	1'301	0'76	0'017	1'42	0'55	0'65	0'53	2'06	13'13
4.	237	53	52'23	2'717	2'599	2'357	4'355	2'704	1'16	0'024	0'97	0'62	0'67	0'60	17'05	31'86
5.	30	63	9'32	3'307	3'061	2'813	5'691	3'669	0'94	0'025	0'84	0'58	0'61	0'54	32'56	51'17
6.	5	72	2'01	3'207	2'941	2'610	5'910	3'106	1'23	0'033	1'20	0'54	0'54	0'50	24'04	40'48
7.																
Total	2.024		245'40													

S U B T R A M O H.

E X I S T E N C I A S

CLASIF	E N V O L U M E N				C R E C I M I E N T O S			L E Ñ A S	
	CON CORTEZA m³	SIN CORTEZA m³	Cilindro Ideal m³	COMERCIAL m³	MEDIO m³	CORRIENTE m³	RELATIVO m³	GRUESAS m³	TOTAL m³
1.	124'040	113'851	199'350	109'092	130'685	3'854	6'801	11'945	56'41
2.	490'304	451'836	959'744	458'000	296'228	6'976	8'203	30'105	150'4
3.	884'979	838'989	1'599'138	854'757	499'320	11'203	12'540	25'310	116'19
4.	843'929	615'923	1'032'135	640'848	274'920	5'735	6'214	114'941	205'15
5.	99'210	91'830	170'730	130'070	28'260	0'744	0'837	32'303	50'75
6.	16'035	14'705	29'550	15'530	6'125	0'166	0'842	3'855	6'49
7.									
Totales	2.250'497	2.127'174	3.990'647	2.188'305	1.225'538	29'579	35'436	218'459	585'52

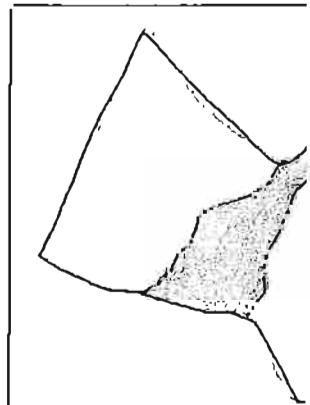
SECCION

CUARTEL

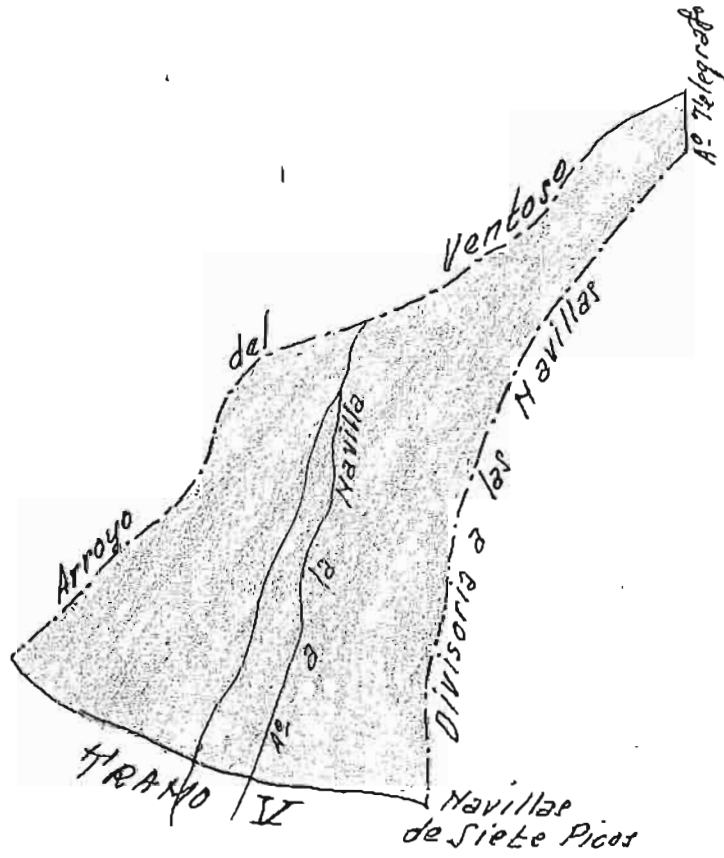
SITIO PISO

TRAMO

SUBTRAMO



SUBTRAMO



Escala 1:10,000

SITUACION

Exposición NO., con inclinaciones de 17 a 23°.

LIMITES

- N.- Arroyo del Ventoso.
- S.- Vereda de la Navilla de Siete Picos.
- E.- Divisoria entre los Arroyos del Ventoso y Telegrafo.
- O.- Arroyo del Ventoso.

SUELO

Granítico, con muchos peñascales y profundidades de 0 a 20 cm.

VUELO

P. sylvestris, helechos, acebo abundante.

REPOBLACION

Medianamente conseguida.

SUPERFICIE

CLASE	NOTACION	Ha ²
POBLADA...	S p.	33' 3210
RASA.....	S r.	—
Forestal.....	Sf = Sp + Sr	33' 3210
Inforestal....	St	—
TOTAL...	Sf = Sr + St	33' 3210

OBSERVACIONES

Nº de pies de 10 a 19 cm... 4.617
 Diámetro medio 14 cm.
 Área Basimétrica 71' 70 m/2.

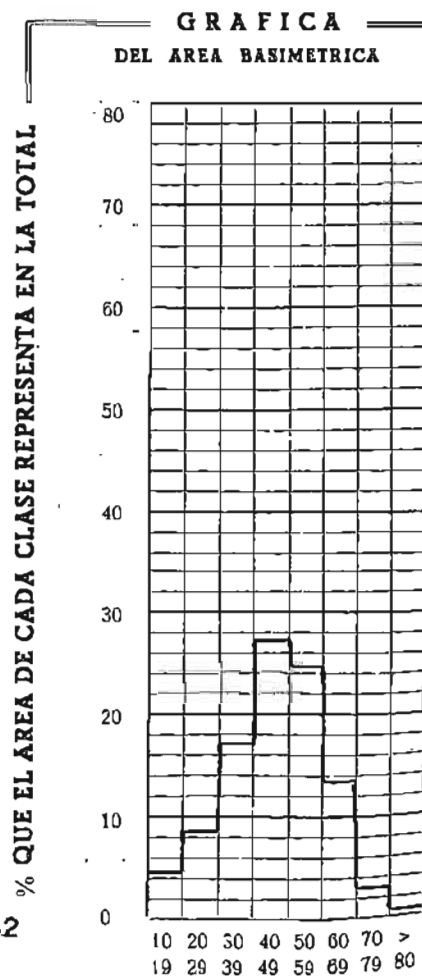
CLASE DE { Estado = II
 Edad = VIII
 Calidad = I

RELACION DE ESPACIAMIENTO

$$c = \sqrt{\frac{S P}{\sum nd^2}} = 13' 14$$

AREA BASIMETRICA

$$a = \frac{A}{S P} = 45' 42$$



V A L O R E S M O D U L A R E S

C L A S I F I C A C I O N	NUMERO DE PIES	DIAMETRICO MEDIO "A"	AREA BASIMETRICA $\frac{H \cdot \Sigma nd^2}{4}$ m ²	V O L U M E N E S				C R E C I M I E N T O S			C O E F . M O R F I C O S		L E N A S			
				CON CORTEZA "B"	SIN CORTEZA "C"	10 AÑOS ANTES "D"	Cilindro Ideal "E"	Comercial "G"	MEDIO $\frac{C}{100 \cdot A}$ %	Corriente $\frac{C-D}{10}$ m ³	Relativo $\frac{C-D}{C+D}$ %	B/E	C/F	C/E	Gruesas %	Totales %
1.	2.754	24	127'18	0'280	0'258	0'170	0'450	0'244	0'30	0'009	5'48	0'63	0'74	0'58	9'63	45'49
2.	2.850	34	265'69	0'831	0'797	0'688	1'394	0'773	0'49	0'011	1'47	0'60	0'67	0'57	4'63	23'14
3.	2.443	46	408'21	1'347	1'277	1'108	2'434	1'301	0'76	0'017	1'42	0'55	0'65	0'53	2'86	13'13
4.	1.628	54	371'78	2'717	2'599	2'357	4'455	2'704	1'16	0'024	0'97	0'62	0'67	0'60	17'85	31'86
5.	647	64	206'40	3'307	3'061	2'813	5'692	3'669	0'94	0'025	0'84	0'58	0'61	0'54	32'56	51'17
6.	120	73	50'43	3'207	2'941	2'610	5'910	3'106	1'23	0'033	1'20	0'54	0'54	0'50	24'04	40'48
7.	20	83	10'87	3'453	3'244	2'923	7'508	2'995	1'21	0'032	1'04	0'46	0'49	0'43	35'66	54'58
Total	10.462	188	1440'56													

S U B T R A M O

E X I S T E N C I A S

C L A S I F I C A C I O N	E N V O L U M E N				C R E C I M I E N T O S			L E N A S	
	CON CORTEZA m ³	SIN CORTEZA m ³	Cilindro Ideal m ³	COMERCIAL m ³	MEDIO m ³	CORRIENTE m ²	RELATIVO m ³	GRUESAS m ³	TOTAL m ³
1.	771'120	707'778	1.239'300	671'976	812'430	23'960	42'281	74'259	350'
2.	2.368'350	2.271'450	3.972'900	2.203'050	1.402'200	31'065	34'767	109'655	548'
3.	3.290'721	3.199'711	5.946'262	3.178'343	1.856'680	41'287	45'630	94'115	432'
4.	4.423'276	4.231'172	7.089'940	4.402'112	1.888'480	39'398	42'685	789'555	1.409'
5.	2.139'629	1.980'467	3.682'077	2.373'843	609'474	16'046	18'058	696'663	1.094'
6.	384'840	352'920	709'200	372'720	147'000	3'972	4'599	92'516	155'
7.	69'060	64'880	150'160	59'900	24'240	0'642	0'718	24'627	37'
Totales	13.446'996	12.808'378	22.789'839	13.261'944	6.740'504	156'369	189'737	1.881'390	4.028'

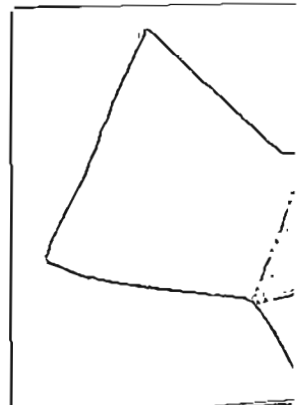
SECCION 28.

CUARTEL B.

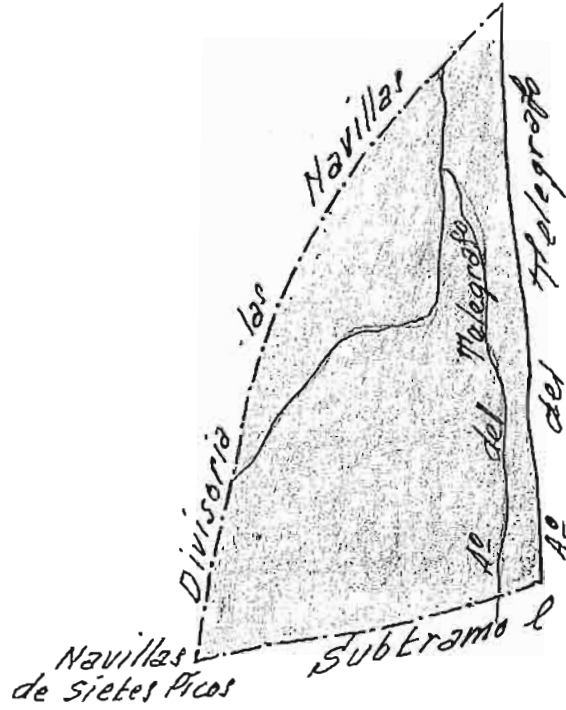
S I E T E P I C O S

TRAMO VI.

SUBTRAMO a.



SUBTRAMO



Escala 1:10.000

SITUACION

Exposición E., e inclinaciones del terreno de 18 a 26°.

LIMITES

- N.- Divisoria entre los arroyos del Ventoso y Telégrafos.
- S.- Navilla de Siete Picos.
- E.- Arroyo del Telégrafo
- O.- Divisoria entre los arroyos del Ventoso y Telégrafos.

SUELO

Granítico, con profundidades medias de 0 a 20 cm.

VUELO

P. sylvestris, avellanos, helechos, acobos en abundancia.

REPOBLACION

Mediana en la parte baja y escasa en el resto del subtrazo.

SUPERFICIE

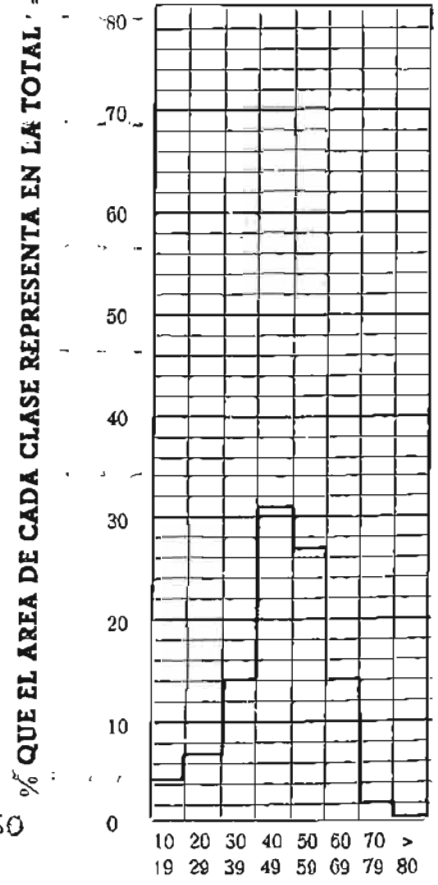
CLASE	NOTACION	Ha ²
POBLADA...	S p.	25° 3360
RASA	S r.	—
Forestal.....	Sf = Sp + Sr	25° 3360
Inforestal....	Si	0° 2640
TOTAL...	Sf = Sf + Si	25° 6000

OBSERVACIONES

Nº de pies de 10 a 19 cm. 2,987
 Diámetro medio 13 cm.
 Área Basimétrica 41° 13 m/2.

CLASE DE	Estado = III	RELACION DE ESPAGIAMIENTO $c = \sqrt{\frac{SP}{\sum nd^2}} = 14^{\circ} 61$	AREA BASIMETRICA $a = \frac{A}{SP} = 36^{\circ} 60$
	Edad = VIII		
	Calidad = I		

GRAFICA DEL AREA BASIMETRICA



V O L U M E N E S

CLASE	NUMERO DE PIES	DIAMETRICO MEDIO "A" cm	EDAD	AREA BASIMETRICA $\frac{H \cdot \Sigma nd^2}{4}$ m ²	V O L U M E N E S				CRECIMIENTOS			COEF. MORFICOS		LEÑAS			
					CON CORTEZA "B" m ³	SIN CORTEZA "C" m ³	10 AÑOS ANTES "D" m ³	Cilindro ideal "E" m ³	Comercial "G" m ³	MEDIO $\frac{C}{100 \cdot A}$ %	Corriente $\frac{C-D}{10}$ m ³	Relativo $\frac{C-D}{C+D}$ %	B/E	C/F	C/E	Gruesas %	Totales %
1. ^a	1.473	24	87	68'33	0'280	0'257	0'170	0'450	0'244	0'130	0'089	5'48	0'63	0'74	0'98	9'163	45'49
2. ^a	1.422	24	128	130'66	0'1904	0'159	0'170	1'1476	0'882	0'167	0'015	2'03	0'67	0'66	0'58	5'48	16'43
3. ^a	1.911	44	190	288'78	1'253	1'187	1'028	2'1321	1'124	0'63	0'016	1'44	0'54	0'63	0'51	15'96	33'15
4. ^a	1.077	54	224	247'60	2'717	2'593	2'357	4'355	2'704	1'16	0'024	0'97	0'62	0'67	0'60	17'85	31'86
5. ^a	415	53	225	127'92	1'107	1'061	2'613	5'691	3'669	0'94	0'025	0'84	0'58	0'61	0'54	32'56	51'17
6. ^a	40	72	240	16'45	3'207	2'942	2'610	5'910	3'104	1'23	0'033	1'20	0'54	0'54	0'50	24'04	40'48
7. ^a	30	83	269	5'44	3'453	3'244	2'923	7'508	4'905	1'21	0'032	1'04	0'46	0'49	0'43	35'66	54'58
Totl	6.348		188	885'15													

S U B T R A M O

E X I S T E N C I A S

CLASE	E N V O L U M E N			C R E C I M I E N T O S			L E Ñ A S		
	CON CORTEZA m ³	SIN CORTEZA m ³	Cilindro Ideal m ³	COMERCIAL m ³	MEDIO m ³	CORRIENTE m ³	RELATIVO m ³	GRUESAS m ³	TOTALES m ³
1. ^a	412'440	378'561	662'850	159'432	434'533	12'813	22'614	39'176	187'9
2. ^a	1.285'488	1.221'490	2.098'872	1.254'204	954'162	21'330	26'108	70'440	236'8
3. ^a	2.394'483	2.268'357	4.435'431	2.530'164	1.194'275	30'385	34'385	382'156	793'0
4. ^a	2.926'209	2.799'123	4.690'335	2.912'298	1.249'240	26'063	28'238	522'328	932'0
5. ^a	1.372'405	1.270'315	2.361'705	1.522'635	390'930	10'292	11'583	446'855	702'0
6. ^a	128'280	117'640	236'400	124'240	49'000	1'324	5'533	30'839	51'0
7. ^a	34'530	32'440	75'080	29'950	12'120	0'321	0'359	12'313	10'0
Totales	8.553'835	8.087'934	14.560'733	9.738'813	4.284'442	102'530	124'820	1.504'657	2.923'0

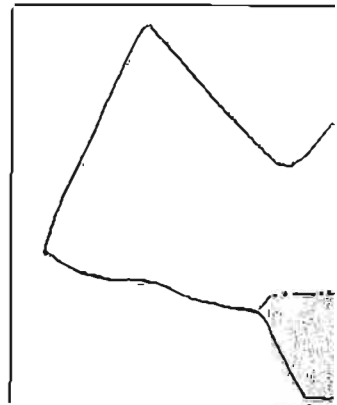
SECCION 20.

CUARTEL 3.

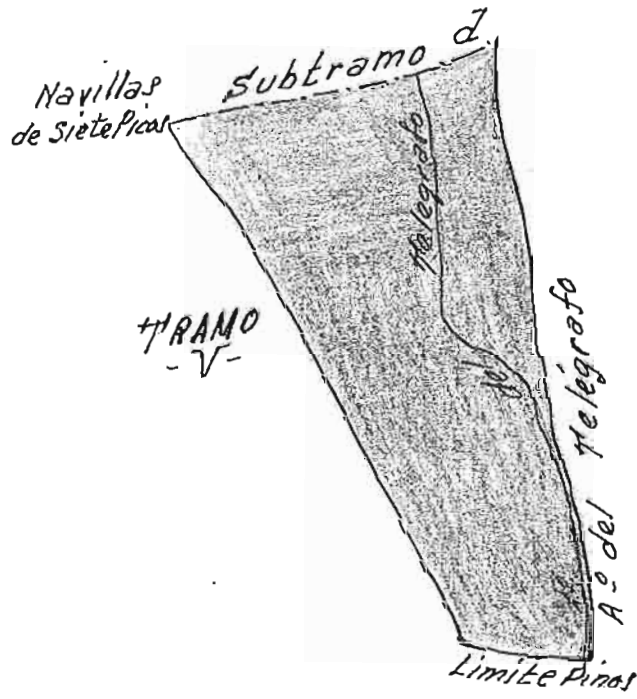
SINTE PISOS

TRAMO VI.

SUBTRAMO 0.



SUBTRAMO



Escala 1:10,000

TUACION

Exposición E., e inclinaciones de 35 a 46°.

MITES

- N.- Pradera de las Navillas de Siete Picos.
- S.- Limite superior de Pinos.
- E.- Arroyo del Telégrafo.
- O.- Divisoria con el subtramo "e" del Tramo V de Siete Picos.

UELO

Granítico con algunos peñascales y profundidades de 20 a 40 cm.

UELO

P. sylvestris, brezos abundantes.

EPOBLACION

Muy escasa en todo el subtramo.

UPERFICIE

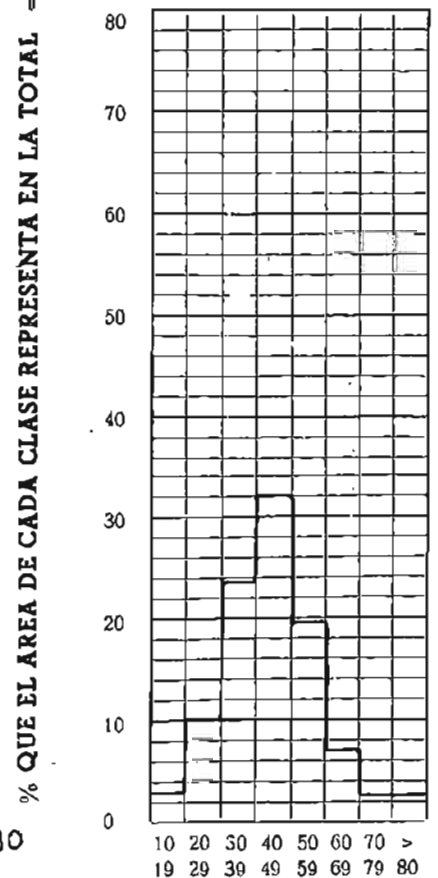
CLASE	NOTACION	Ha ³
BLADA..	S p.	22 [^] 9340
SA.....	S r.	1 [^] 3780
restal.....	Sf=Sp + Sr	24 [^] 3120
orestal....	Sl	0 [^] 2470
TOTAL...	Sf=Sr + Sl	24 [^] 5590

BSERVACIONES

- Nº de pies de 10 a 19 cm.. 2.880
- Diámetro medio 14 cm.
- Área Basimétrica 47[^]38 m/2.

CLASE DE	RELACION DE ESPACIAMIENTO	AREA BASIMETRICA
Estado = I	$e = \sqrt{\frac{SP}{\sum nd^2}} = 10^{\wedge}51$	$a = \frac{A}{SP} = 71^{\wedge}30$
Edad = VIII		
Calidad = II		

GRAFICA DEL AREA BASIMETRICA



V A L O R E S M U L T I P L I C A T I V O S

CLAS M	NUMERO DE PIES	DIAMETRO MEDIO "A" cm	D < D "A"	AREA BASIMETRICA $\frac{H \cdot \Sigma nd^2}{4}$ m ²	VOLUMENES				CRECIMIENTOS			COEF. MORFICOS			LEÑAS		CORTEZAS %	
					CON CORTEZA "B" m ³	SIN CORTEZA "C" m ³	10 AÑOS ANTES "D" m ³	Cilindro Ideal "E" m ³	Comercial "G" m ³	MEDIO $\frac{C}{100 \cdot A}$ %	Corriente $\frac{C-D}{10}$ m ³	Relativo $\frac{C-D}{C+D}$ %	B/E	C/F	C/E	Gruesas %		Totales %
1.ª	3.413	25	87	168'76	0'280	0'257	0'170	0'450	0'244	0'30	0'009	5'48	0'63	0'74	0'58	9'63	45'49	8'21
2.ª	4.084	35	158	384'03	0'752	0'693	0'586	1'472	0'704	0'44	0'011	1'67	0'51	0'62	0'47	6'14	30'69	7'18
3.ª	3.425	44	168	520'50	1'347	1'277	1'108	2'434	1'301	0'76	0'017	1'42	0'55	0'65	0'53	2'86	13'13	5'21
4.ª	1.385	54	224	314'26	2'717	2'599	2'357	4'355	2'704	1'16	0'024	0'97	0'62	0'67	0'60	17'85	31'86	4'31
5.ª	392	63	325	122'54	3'307	3'061	2'813	5'691	3'669	0'94	0'025	0'84	0'58	0'61	0'54	32'56	51'17	7'4
6.ª	102	74	240	43'32	3'207	2'941	2'610	5'910	3'106	1'23	0'033	1'20	0'54	0'54	0'50	24'04	40'48	7'0
7.ª	65	86	269	37'55	3'453	3'244	2'923	7'508	2'995	1'21	0'032	1'04	0'46	0'49	0'43	35'66	54'58	6'0
Total	12.866		176	1590'96														

S U B T R A M O

E X I S T E N C I A S

CLAS M	EN VOLUMEN			CRECIMIENTOS			LEÑAS		
	CON CORTEZA m ³	SIN CORTEZA m ³	Cilindro Ideal m ³	COMERCIAL m ³	MEDIO m ³	CORRIENTE m ³	RELATIVO m ³	GRUESAS m ³	TOTALE m ³
1.ª	955'640	877'141	1.535'850	832'772	1.006'835	29'693	52'398	92'028	434'71
2.ª	3.071'168	2.830'212	6.011'648	2.875'136	1.792'876	43'699	51'381	188'570	942'51
3.ª	4.613'475	4.373'725	8.336'450	4.455'925	2.603'000	57'883	65'373	131'945	605'71
4.ª	3.763'045	3.599'615	6.031'675	3.745'040	1.606'600	33'517	36'313	671'704	1.198'91
5.ª	1.296'344	1.199'912	2.230'872	1.438'248	369'264	9'722	10'941	422'090	663'31
6.ª	327'114	299'982	602'820	316'812	124'930	3'376	3'909	78'638	123'41
7.ª	224'445	210'860	488'020	194'675	78'780	2'087	2'334	80'037	122'50
Total	14.251'231	13.391'447	25.237'335	13.858'608	7.582'285	179'976	222'649	1.665'011	4.100'17