

A P E O D E S U N T R A N O S

SECTION 8^o

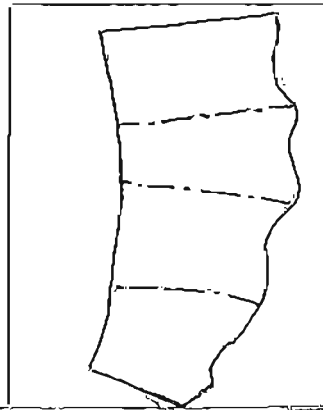
SECCION 3

CUARTEL A

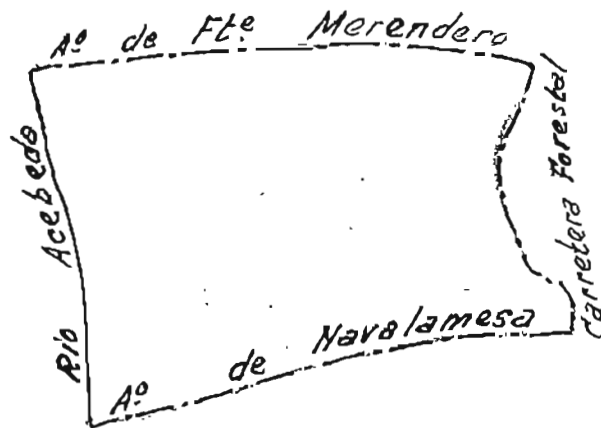
ALDENUEVA

TRAMO I

SUBTRAMO 2



SUBTRAMO



Escala 1:30.000

SITUACION

Exposición O. é inclinaciones de 20 á 37°.

LIMITES

- N.- Arroyo de Fuente Merendero.
- S.- Arroyo de Navlamasa.
- E.- Carretera nueva de la Venta de la Fuenfría.
- O.- Río Acebeda.

SUELO

Grénisico con algunos peñascales y profundidades de 40 á 60 cm.

VUELO

P. sylvestris y bastante matorral de braños y retama.

REPOBLACION

Casi nula en todo el subtramo.

SUPERFICIE

CLASE	NOTACION	Ha ³
POBLADA..	S p.	31,1425
RASA.....	S r.	-
Forestal.....	Sf = Sp + Sr	31,1425
Inforestal....	Sl	0,2230
TOTAL...	Sf = Sr + Sl	31,3655

OBSERVACIONES

Número de piés de 10 á 19 cm. = 709

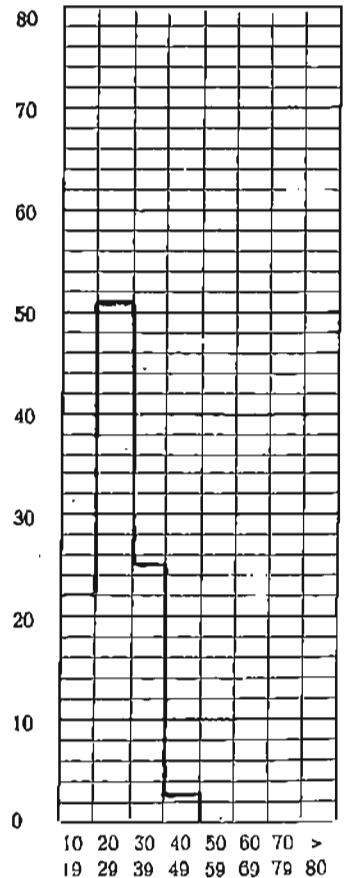
Diámetro medio = 17 cm.

Area Basimétrica = 15,56

CLASE DE	RELACION DE ESPACIAMIENTO		AREA BASIMETRICA
	Estado = II	$c = \sqrt{\frac{SP}{\sum nd^2}} = 13,15$	$a = \frac{A}{SP} = 45,10$
Edad = V			
Calidad = III			

GRAFICA DEL AREA BASIMETRICA

% QUE EL AREA DE CADA CLASE REPRESENTA EN LA TOTAL



VALORES MODULARES

CLASE	NUMERO DE PIES	DIAMETRICO MEDIO cm	MEDIDA "A"	AREA BASIMETRICA $\frac{H \cdot \Sigma nd^2}{4}$ m ²	VOLUMENES				CRECIMIENTOS			COEF. MORFICOS		LEÑAS			
					CON CORTEZA "g" m ³	SIN CORTEZA "C" m ³	10 AÑOS ANTES "D" m ³	Cilindro Ideal "E" m ³	Comercial "G" m ³	MEDIO $\frac{100 \cdot C}{A}$ %	Corriente $\frac{C-D}{10}$ m ³	Relativo $\frac{C-D}{C+D}$ %	B/E	C/F	C/E	Gruesas %	Totales %
1. ^a	5.974	26	88	309,47	0,504	0,478	0,364	0,895	0,485	0,55	0,011	2,77	0,56	0,63	0,54	3,54	13,66
2. ^a	7.767	34	96	702,69	0,916	0,862	0,672	1,661	0,866	0,89	0,019	2,50	0,55	0,63	0,52	2,92	23,09
3. ^a	2.338	43	91	341,35	1,388	1,228	0,952	2,791	1,320	1,35	0,028	2,53	0,50	0,56	0,44	4,43	26,58
4. ^a	176	53	134	38,50	2,654	2,419	2,075	5,600	2,504	1,80	0,030	1,53	0,47	0,53	0,43	5,22	16,81
5. ^a																	
6. ^a																	
7. ^a																	
Totales	16.255		99	1.392,01													

SUBTRAMOS

EXISTENCIAS

CLASE	EN VOLUMEN				CRECIMIENTOS			LEÑAS	
	CON CORTEZA m ³	SIN CORTEZA m ³	Cilindro Ideal m ³	COMERCIAL m ³	MEDIO m ³	CORRIENTE m ³	RELATIVO m ³	GRUESAS m ³	TOTALE m ³
1. ^a	3.010,299	2.854,377	5.346,730	2.899,780	32,857	65,714	83,325	106,564	411,20
2. ^a	7.113,795	6.698,261	12.900,987	6.725,445	69,126	147,573	177,916	207,723	1.642,57
3. ^a	3.244,676	2.870,129	6.525,358	3.086,628	31,563	65,464	82,188	143,739	862,41
4. ^a	467,122	425,797	985,600	440,616	3,168	5,280	7,156	24,383	85,21
5. ^a									
6. ^a									
7. ^a									
Totales	13.835,892	12.848,564	25.758,675	13.152,469	136,714	284,031	350,585	482,409	3.001,41

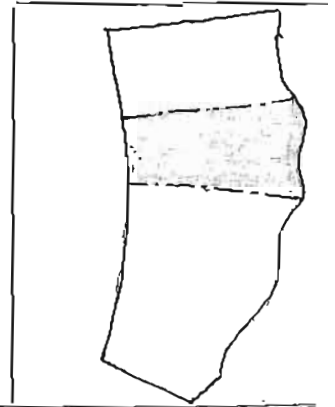
SECCION 30.

CUARTEL A

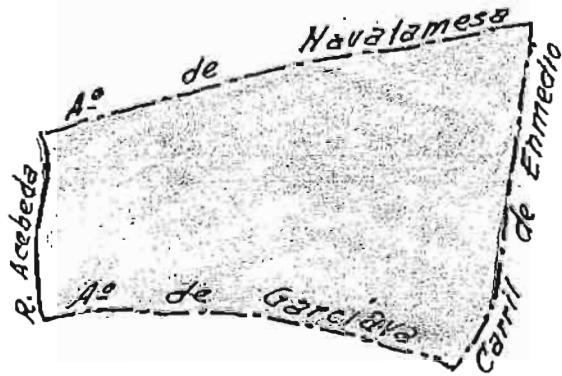
ALDENUEVA

TRAMO I

SUBTRAMO b.



SUBTRAMO b.



Escala 1:10.000

SITUACION

Exposición O. con inclinaciones del terreno de 33 á 41°.

LIMITES

- N.- Arroyo de Navalamesa.
- S.- Arroyo de Garciava.
- E.- Carretera nueva de la Venta de la Fuenfria.
- O.- Rio Acebeda.

SUELO

Gnésico, con bastantes tollos en las inmediaciones del arroyo de Navalamesa, profundidades de 20 á 40 cm.

VUELO

P. sylvestris, mucho matorral.

REPOBLACION

Totalmente desprovisto de repoblación.

SUPERFICIE

CLASE	NOTACION	Ha ³
POBLADA..	Sp.	30,4605
RASA.....	Sr.	-
Forestal.....	Sf=Sp+Sr	30,4605
Inforestal....	Sl	0,2140
TOTAL...	Sf=Sr+Sl	30,6745

OBSERVACIONES

Número de piés de 10 á 19 cm. = 124

Diámetro medio = 17 cm.

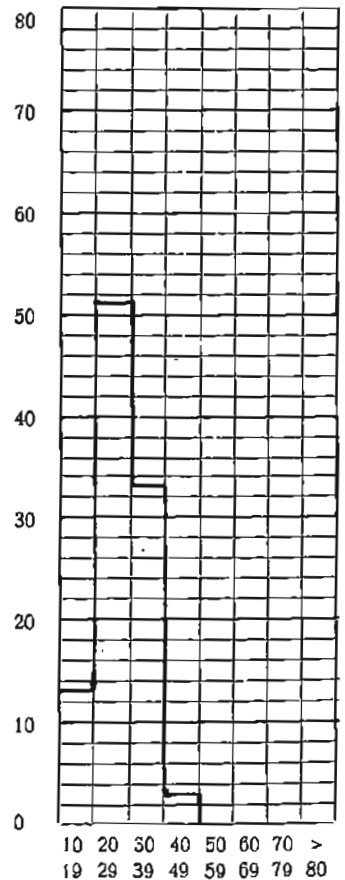
Area Basimétrica = 2,76

CLASE DE	Estado = II	RELACION DE ESPACIAMIENTO $c = \sqrt{\frac{SP}{\sum nd^2}} = 13,45$	AREA BASIMETRICA $a = \frac{A}{SP} = 43,40$
	Edad = V		
	Calidad = II		

GRAFICA

DEL AREA BASIMETRICA

% QUE EL AREA DE CADA CLASE REPRESENTA EN LA TOTAL



V A L O R E S M O D U L A R E S

CLAS	NUMERO DE PIES	DIAMETRICO MEDIO cm	F D A D "A"	AREA BASIMETRICA $\frac{H}{4} \Sigma nd^2$ m ²	V O L U M E N E S				C R E C I M I E N T O S				C O E F . M O R F I C O S				L E Ñ A S		
					CON CORTEZA "B" m ³	SIN CORTEZA "C" m ³	10 AÑOS ANTES "D" m ³	Cilindro Ideal "E" m ³	Comercial "G" m ³	MEDIO $100 \frac{C}{A}$ %	Corriente $\frac{C-D}{10}$ m ³	Relativo $\frac{C-D}{C+D}$ %	B/E	C/F	C/E	Gruesas %	Totales %		
1. ^a	3.335	26	88	170,60	0,504	0,478	0,364	0,895	0,485	0,55	0,011	2,77	0,56	0,63	0,54	3,54	13,66	5,41	
2. ^a	7.421	34	96	679,02	0,916	0,862	0,672	1,661	0,866	0,89	0,019	2,50	0,55	0,63	0,52	2,92	23,09	5,8	
3. ^a	2.933	43	91	429,21	1,388	1,228	0,952	2,791	1,320	1,35	0,028	2,53	0,50	0,56	0,44	4,43	26,58	11,5	
4. ^a	185	53	134	40,30	2,654	2,419	2,075	5,601	2,504	1,80	0,034	1,53	0,47	0,53	0,43	5,22	16,81	8,8	
5. ^a																			
6. ^a																			
7. ^a																			
Total	13.874		95	1.319,13															

CORTEZAS %

S U B T R A M O

E X I S T E N C I A S

CLAS	E N V O L U M E N			C R E C I M I E N T O S			L E Ñ A S		
	CON CORTEZA m ³	SIN CORTEZA m ³	Cilindro Ideal m ³	COMERCIAL m ³	MEDIO m ³	CORRIENTE m ³	RELATIVO m ³	GRUESAS m ³	TOTALES m ³
1. ^a	1.680,506	1.593,463	2.984,825	1.618,810	18,342	36,685	46,516	59,490	229,55
2. ^a	6.796,894	6.399,870	12.326,281	6.425,844	66,047	140,999	169,990	198,469	1.569,40
3. ^a	4.070,417	3.600,521	8.186,003	3.872,147	39,595	82,124	103,104	180,319	1.081,91
4. ^a	491,008	447,570	1.036,185	463,147	3,330	6,290	7,522	25,631	82,53
5. ^a									
6. ^a									
7. ^a									
Totales	13.038,825	12.041,454	24.533,294	12.379,948	127,314	266,098	327,132	463,909	2.963,41

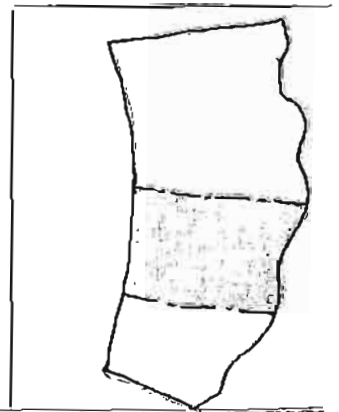
SECCION 3a.

CUARTEL A

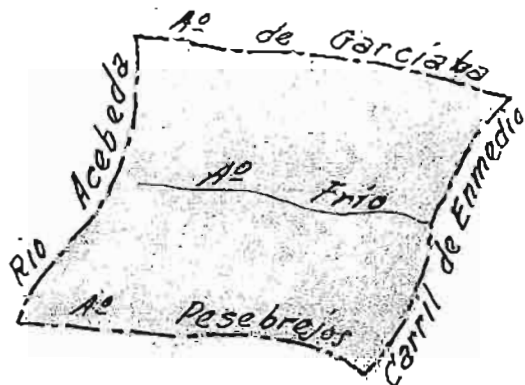
ALDEANUEVA

TRAMO I

SUBTRAMO 6.



SUBTRAMO



Escala 1:100.00

SITUACION

Exposición O. & inclinaciones variables de 29 á 41°.

LIMITES

- N.- Arroyo de Garciava.
- S.- Arroyo de Pesebrejos.
- E.- Carril de Enmedio.
- O.- Río Acebeda.

SUELO

Gnásico, pedregoso a orillas del río Acebeda y con profundidades que van de 40 á 60 cm.

VUELO

P. sylvestris y mucha retama.

REPOBLACION

Muy escasa en todo el subtramo.

SUPERFICIE

CLASE	NOTACION	Ha ³
POBLADA..	Sp.	26,9050
RASA.....	Sr.	-
Forestal.....	Sf=Sp+Sr	26,9050
Inforestal....	Si	0,2010
TOTAL...	Sf=Sr+Si	27,1060

OBSERVACIONES

Número de piés de 10 á 19 cm. = 128

Diámetro medio = 18 cm.

Area Basimétrica = 3,33

CLASE DE Estado = III
Edad = V
Calidad = II

RELACION DE ESPACIAMIENTO

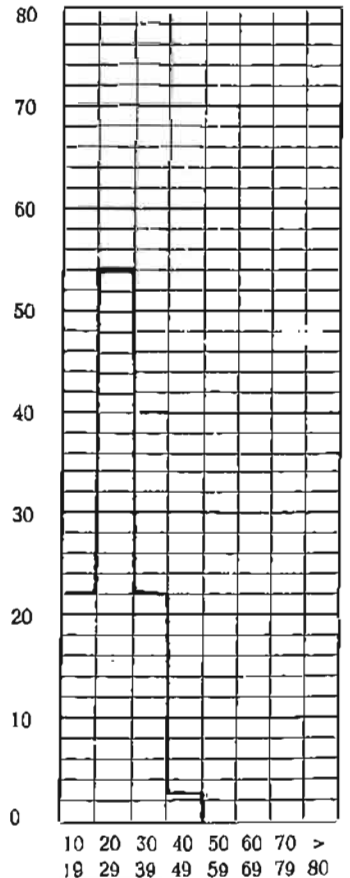
$$e = \sqrt{\frac{SP}{\sum nd^2}} = 14,25$$

AREA BASIMETRICA

$$a = \frac{A}{SP} = 38,76$$

GRAFICA DEL AREA BASIMETRICA

% QUE EL AREA DE CADA CLASE REPRESENTA EN LA TOTAL



V A L O R E S M O D U L A R E S

CLASIF	NUMERO DE PIES	DIAMETRO MEDIO "A" cm	D D A "A" m	AREA BASIMETRICA $\frac{H}{4} \Sigma nd^2$ m ²	V O L U M E N E S				C R E C I M I E N T O S			C O E F . M O R F I C O S		L E Ñ A S			
					CON CORTEZA "B" m ³	SIN CORTEZA "C" m ³	10 AÑOS ANTES "D" m ³	Cilindro Ideal "E" m ³	Comercial "G" m ³	MEDIO $100 \frac{C}{A}$ %	Comiente $\frac{C-D}{10}$ m ³	Relativo $\frac{C-D}{C+D}$ %	B / E	C / F	C / E	Gruesas %	Totales %
1. ^a	4.374	26	88	228,09	0,504	0,478	0,364	0,895	0,485	0,55	0,011	2,77	0,56	0,63	0,54	3,54	13,66
2. ^a	6.132	34	94	557,16	0,852	0,793	0,625	1,226	0,850	0,76	0,018	2,57	0,56	0,61	0,52	3,30	25,82
3. ^a	1.586	43	91	227,54	1,388	1,228	0,952	2,791	1,380	1,35	0,028	2,53	0,50	0,56	0,44	4,43	26,58
4. ^a	63	52	134	26,97	2,654	2,419	2,075	5,600	2,504	1,80	0,034	1,53	0,47	0,53	0,43	5,22	16,81
5. ^a																	
6. ^a																	
7. ^a																	
Totales	12.155		97	1.039,76													

S U B T R A M O

E X I S T E N C I A S

CLASIF	E N V O L U M E N			C R E C I M I E N T O S			L E Ñ A S	
	CON CORTEZA m ³	SIN CORTEZA m ³	COMERCIAL m ³	MEDIO m ³	CORRIENTE m ³	RELATIVO m ³	GRUESAS m ³	TOTALES m ³
1. ^a	2.204,059	2.089,897	2.123,140	24,057	48,114	61,008	78,024	301,
2. ^a	5.225,077	4.862,063	5.212,813	46,603	110,376	134,075	172,427	1.349,
3. ^a	2.201,051	1.946,974	2.093,837	21,411	44,408	55,753	97,506	585,
4. ^a	167,208	152,416	157,720	1,134	2,142	2,562	8,728	28,
5. ^a								
6. ^a								
7. ^a								
Totales	9.797,395	9.051,350	9.587,510	93,205	205,040	253,398	356,685	2.263,

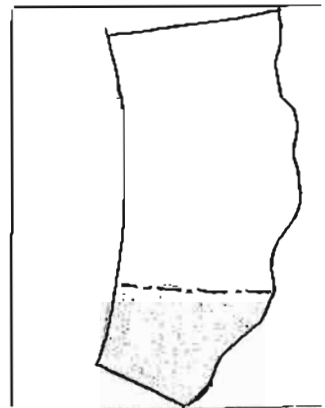
SECCION 32.

CUARTEL A

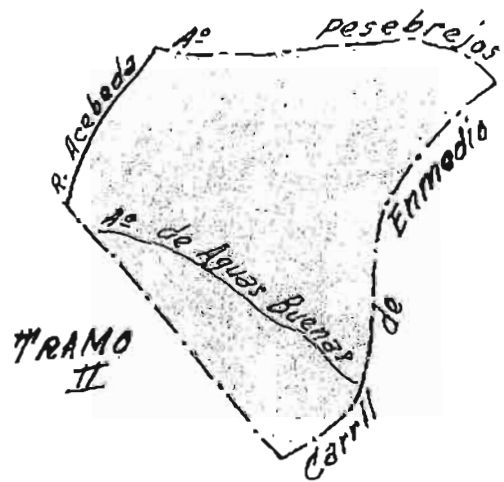
ALDEANUEVA

TRAMO I

SUBTRAMO 2.



SUBTRAMO a.



Escala 1:10.000

SITUACION

Exposición O. é inclinaciones del terreno de 23 á 37°.

LIMITES

- N.- Arroyo de Resebujos
- S.- Divisoria con el subtramo "a" del Tramo II de Aldeanueva.
- E.- Carril de Enmedio.
- O.- Río Acebeda.

SUELO

Gnéisico, con profundidades medias de 20 á 40 cm.

VUELO

P. sylvestris y bastante matorral de brezos y retama.

REPOBLACION

Carece de repoblación todo el subtramo.

SUPERFICIE

CLASE	NOTACION	Ha ³
POBLADA...	Sp.	13,7900
RASA.....	Sr.	-
Forestal.....	Sf=Sp+Sr	13,7900
Inforestal....	Sl	0,3730
TOTAL...	Sf=Sp+Sl	14,1630

OBSERVACIONES

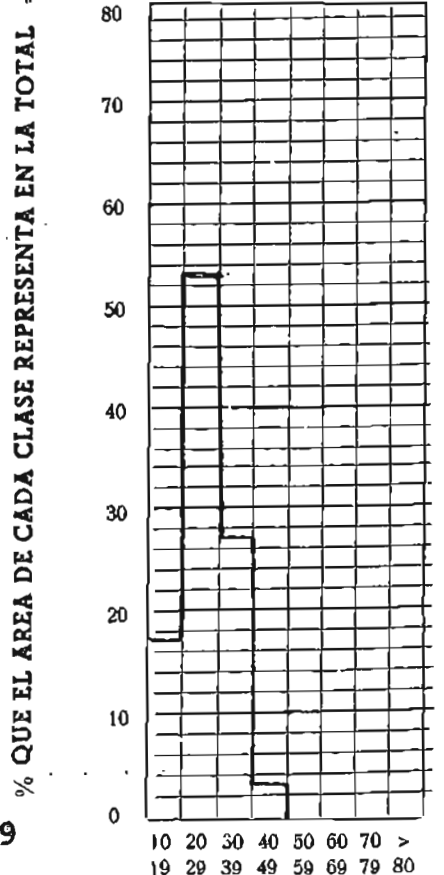
Número de piés de 10 á 19 cm. = 94

Diámetro medio = 17 cm.

Area Basimétrica = 0,22

CLASE DE	Estado = I	$e = \sqrt{\frac{SP}{\sum nd^2}} = 11,60$	$a = \frac{A}{SP} = 58,49$
	Edad = V		
	Calidad = IV		

GRAFICA DEL AREA BASIMETRICA



V A L O R E S M O D U L A R E S

CLASE	NUMERO DE PIES	DIAMETRO MEDIO cm	D > D "A"	AREA BASIMETRICA $\frac{H}{4} \Sigma nd^2$ m ²	VOLUMENES			CRECIMIENTOS			COEF. MORFICOS			LEÑAS			
					CON CORTEZA "B" m ³	SIN CORTEZA "C" m ³	10 AÑOS ANTES "D" m ³	Cilindro Ideal "E" m ³	Comercial "G" m ³	MEDIO $\frac{100 \cdot C}{A}$ %	Corriente $\frac{C-D}{10}$ m ³	Relativo $\frac{C-D}{C+D}$ %	B / E	C / F	C / E	Gruesas %	Totales %
1. ^a	2.658	25	88	135,45	0,504	0,478	0,364	0,895	0,485	0,55	0,011	2,77	0,56	0,63	0,54	3,54	13,66
2. ^a	4.676	34	98	429,79	0,806	0,756	0,606	1,453	0,729	0,77	0,015	2,20	0,55	0,68	0,52	5,46	26,68
3. ^a	1.492	43	91	215,49	1,388	1,228	0,952	2,791	1,320	1,35	0,028	2,53	0,50	0,56	0,44	4,43	26,58
4. ^a	59	52	134	25,68	2,654	2,419	2,075	5,600	2,504	1,80	0,034	1,53	0,47	0,53	0,43	5,22	16,81
5. ^a																	
6. ^a																	
7. ^a																	
Total	8.885		94	806,41													

S U B T R A M O 4

E X I S T E N C I A S

CLASE	EN VOLUMEN			CRECIMIENTOS			LEÑAS		
	CON CORTEZA m ³	SIN CORTEZA m ³	Cilindro Ideal m ³	COMERCIAL m ³	MEDIO m ³	CORRIENTE m ³	RELATIVO m ³	GRUESAS m ³	TOTAL m ³
1. ^a	1.339,366	1.269,992	2.378,910	1.290,193	14,619	29,238	37,074	47,413	182,1
2. ^a	3.768,856	3.534,121	6.794,228	3.407,401	36,005	70,140	82,877	206,156	1.005,1
3. ^a	2.070,598	1.831,579	4.164,172	1.969,738	20,142	41,776	52,448	91,727	550,1
4. ^a	156,591	142,739	330,400	147,706	1,062	2,006	2,399	8,174	26,1
5. ^a									
6. ^a									
7. ^a									
Total	7.335,411	6.778,431	13.667,710	6.815,038	71,828	143,160	174,798	353,470	1.765,1

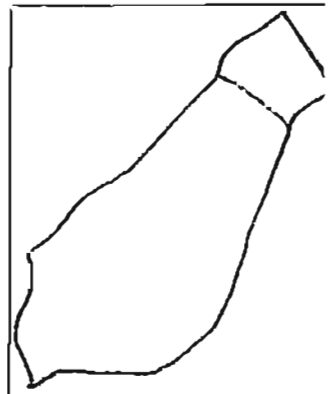
SECCION 32.

CUARTEL A

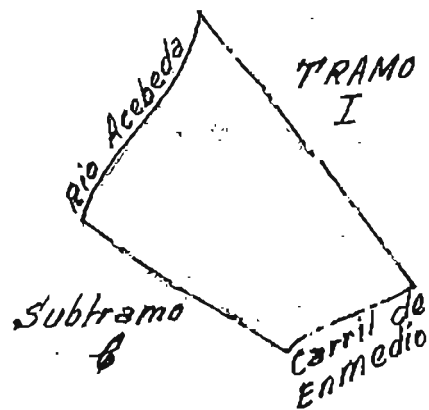
ALDEANUEVA

TRAMO II

SUBTRAMO a.



SUBTRAMO a.



Escala 1:10,000

SITUACION

Exposición O. é inclinaciones variables de 23 á 37°.

LIMITES

- N.- Divisoria con el subtramo "d" del Tramo I de Aldeanueva.
- S.- Divisoria que va de la Camorca Grande al Vado de Navalturnero.
- E.- Carril de Enmedio.
- O.- Río Acebeda.

SUELO

Grésico, con profundidades del terreno de 20 á 40 cm. y bastante empadizado.

VUELO

P. sylvestris, algo de retama.

REPOBLACION

Muy escasa en todo el subtramo.

SUPERFICIE

CLASE	NOTACION	Ha ²
POBLADA...	S p.	9,6310
RASA.....	S r.	0,1210
Forestal.....	Sf = Sp + Sr	9,7520
Inforestal....	Si	0,1230
TOTAL...	Sf = Sr + Si	9,8750

OBSERVACIONES

Número de piés de 10 á 19 cm. = 28

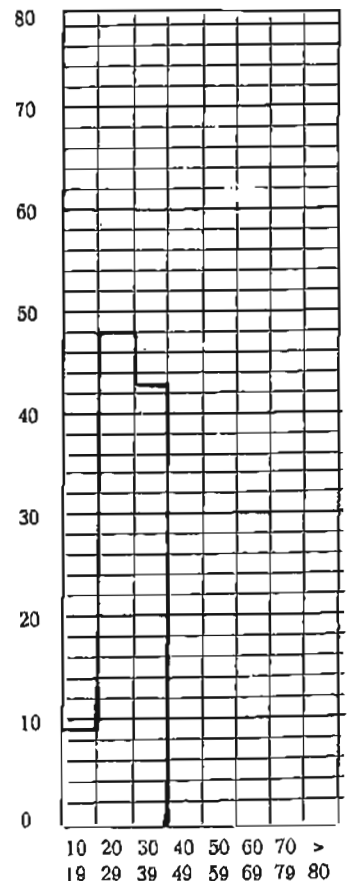
Diámetro medio = 17 cm.

Area Basimétrica = 0,62

CLASE DE	RELACION DE ESPACIAMIENTO	AREA BASIMETRICA
Estado = II	$c = \sqrt{\frac{SP}{\sum nd^2}} = 12,55$	$a = \frac{A}{SP} = 49,97$
Edad = VI		
Calidad = III		

GRAFICA

DEL AREA BASIMETRICA



V A L O R E S M O D U L A R E S

CLASE	NUMERO DE PIES	DIAMETRICO MEDIO "A"	CD	AREA BASIMETRICA $\frac{H}{4} \Sigma nd^2$ m ²	V O L U M E N E S				C R E C I M I E N T O S			C O E F . M O R F I C O S		L E Ñ A S			
					CON CORTEZA "B" m ³	SIN CORTEZA "C" m ³	10 AÑOS ANTES "D" m ³	Cilindro Ideal "E" m ³	Comercial "G" m ³	MEDIO $100 \frac{C}{A}$ %	Corriente $\frac{C-D}{10}$ m ³	Relativo $\frac{C-D}{C+D}$ %	B/E	C/F	C/E	Gruesas %	Totales %
1. ^a	771	26	81	41,77	0,271	0,242	0,120	0,441	0,236	0,31	0,012	3,54	0,62	0,69	0,55	8,33	46,50
2. ^a	2.386	35	126	233,87	0,671	0,595	0,492	1,419	0,759	0,47	0,010	1,90	0,47	0,54	0,42	2,30	20,65
3. ^a	1.386	43	121	205,12	1,324	1,193	1,029	2,216	1,232	0,98	0,016	2,68	0,60	0,65	0,54	23,26	40,68
4. ^a																	
5. ^a																	
6. ^a																	
7. ^a																	
Total	4.543		120	480,70													

S U B T R A M O

E X I S T E N C I A S

CLASE	E N V O L U M E N			C R E C I M I E N T O S			L E Ñ A S	
	CON CORTEZA m ³	SIN CORTEZA m ³	COMERCIAL m ³	MEDIO m ³	CORRIENTE m ³	RELATIVO m ³	GRUESAS m ³	TOTAL m ³
1. ^a	209,172	186,196	181,879	2,390	9,259	7,407	17,424	97,46
2. ^a	1.600,052	1.419,909	1.810,735	11,214	23,860	30,337	36,801	330,4
3. ^a	1.834,510	1.652,944	1.707,413	13,583	22,176	49,202	426,707	746,2
4. ^a								
5. ^a								
6. ^a								
7. ^a								
Total	3.643,734	3.259,049	3.700,027	27,187	55,295	86,946	480,932	1.173,9

SECCION 30.

CUARTEL A.

ALDEANUEVA

TRAMO II

SUBTRAMO b.



SUBTRAMO



Escala 1:10.000

SITUACION

Exposición NO. é inclinaciones del terreno de 16 á 22°.

LIMITES

- N.- Divisoria que va de la Camorca Grande al Vado de Navaltebrero.
- S.- Unión del Carril con Divisoria que va del Vado de Navaltebrero a desembocadura del Arroyo de Horcajos.
- E.- Carril de Enmedio.
- O.- Río Acebeda y Divisoria que va del Vado de Navaltebrero a la desembocadura del Arroyo de los Horcajos.

SUELO

Gnéisico, con profundidades variables de 20 á 40 cm.

VUELO

P. sylvestris y poco matorral.

REPOBLACION

Escasa ó casi nula en todo el subtramo.

SUPERFICIE

CLASE	NOTACION	Ha ³
POBLADA..	Sp.	15,0314
RASA.....	Sr.	-
Forestal.....	Sf=Sp+Sr	15,0314
Inforestal....	Si	0,1180
TOTAL...	Sf=Sr+Si	15,1494

OBSERVACIONES

Número de piés de 10 á 19 cm. = 3.412

Diámetro medio = 15 cm.

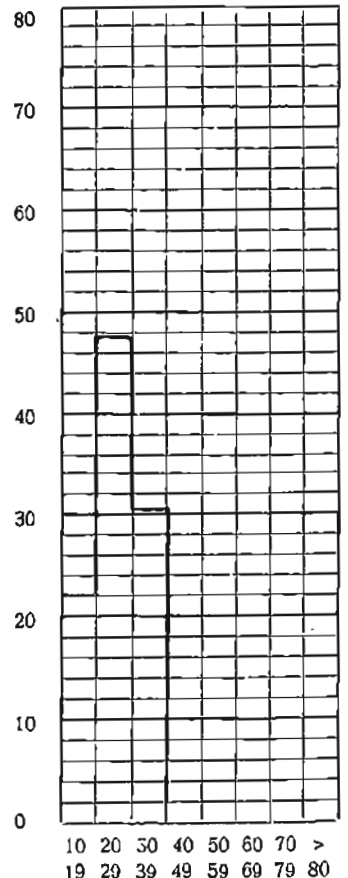
Area Basimétrica = 57,66

CLASE DE	RELACION DE ESPACIAMIENTO	AREA BASIMETRICA
Estado = I	$c = \sqrt{\frac{SP}{\sum nd^2}} = 11,50$	$a = \frac{A}{SP} = 59,45$
Edad = VI		
Calidad = III		

GRAFICA

DEL AREA BASIMETRICA

% QUE EL AREA DE CADA CLASE REPRESENTA EN LA TOTAL



V A L O R E S M O D U L A R E S

CLASE	NUMERO DE PIES	DIAMETRO MEDIO "A"	AREA BASIMETRICA $\frac{H}{4} \Sigma nd^2$ m ²	V O L U M E N E S				C R E C I M I E N T O S			C O E F . M O R F I C O S		L E Ñ A S			
				CON CORTEZA "B" m ³	SIN CORTEZA "C" m ³	10 AÑOS ANTES "D" m ³	Cilindro ideal "E" m ³	Comercial "G" m ³	MEDIO $\frac{100 C}{A}$ %	Corriente $\frac{C-D}{10}$ m ³	Relativo $\frac{C-D}{C+D}$ %	B/E	C/F	C/E	Gruesas %	Totales %
1. ^a	3.853	25	185,04	0,259	0,224	0,138	0,411	0,241	0,28	0,009	4,74	0,63	0,81	0,54	5,94	65,23
2. ^a	4.253	34	395,51	0,671	0,595	0,492	1,419	0,759	0,47	0,010	1,90	0,47	0,54	0,42	2,30	20,65
3. ^a	1.750	43	255,41	1,329	1,203	0,996	2,217	1,287	0,92	0,020	2,49	0,60	0,65	0,54	27,78	48,03
4. ^a																
5. ^a																
6. ^a																
7. ^a																
Total	9.856	117	835,96													

S U B T R A M O D

E X I S T E N C I A S

CLASE	E N V O L U M E N			C R E C I M I E N T O S			L E Ñ A S		
	CON CORTEZA m ³	SIN CORTEZA m ³	Cilindro Ideal m ³	COMERCIAL m ³	MEDIO m ³	CORRIENTE m ³	RELATIVO m ³	GRUESAS m ³	TOTALES m ³
1. ^a	999,468	861,145	1.583,583	929,729	10,788	34,677	47,405	59,368	651,166
2. ^a	2.852,052	2.530,960	6.035,007	3.227,602	19,989	242,421	54,075	65,597	588,116
3. ^a	2.324,875	2.105,075	3.879,750	2.251,900	16,100	35,000	57,820	645,850	1.116,400
4. ^a									
5. ^a									
6. ^a									
7. ^a									
Totales	6.176,395	5.497,180	11.498,340	6.409,231	46,877	312,098	159,300	770,815	2.357,116

SECCION 34

CUARTEL A

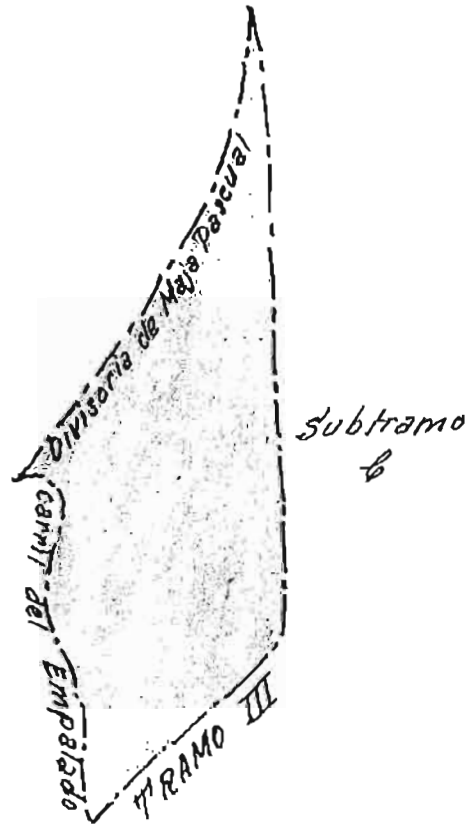
ALDEA HUBVA

TRAMO II

SUBTRAMO 02



SUBTRAMO 6.



Escala 1:10,000

SITUACION

Exposición SE. é inclinaciones medias de 14 á 21°.

LIMITES

- N.- Vado de Navalturnero.
- S.- Carril de Enmedio.
- E.- Divisoria del Vado de Navalturnero a desembocadura del Arroyo de Hecocajos.
- O.- Divisoria de Maja Pascual y Carril del Empalado.

SUELO

Gnésicos, con profundidades de 20 á 40 cm.

VUELO

P. sylvestris.

REPOBLACION

Regularmente conseguida en las partes altas y abundante en la parte baja.

SUPERFICIE

CLASE	NOTACION	Ha ³
POBLADA..	S p.	21,4055
RASA.....	S r.	-
Foresta.....	Sf = Sp + Sr	21,4055
Inforesta....	Si	0,1210
TOTAL...	Sf = Sr + Si	21,5265

OBSERVACIONES

Número de piés de 10 á 19 cm. = 7.567

Diámetro medio = 15 cm.

Area Basimétrica = 131,59

CLASE DE { Estado = IV
Edad = VI
Calidad = II

RELACION DE ESPACIAMIENTO

$$e = \sqrt{\frac{S P}{\sum nd^2}} = 16,35$$

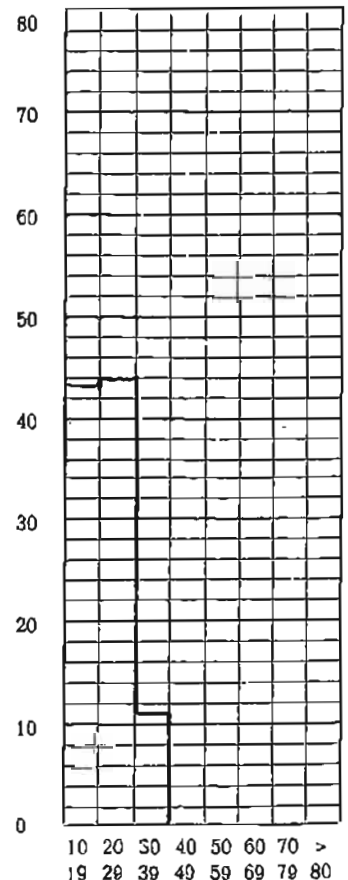
AREA BASIMETRICA

$$a = \frac{A}{S P} = 29,15$$

GRAFICA

DEL AREA BASIMETRICA

% QUE EL AREA DE CADA CLASE REPRESENTA EN LA TOTAL



VALORES MODULARES

CLASE	NUMERO DE PIES	DIAMETRICO MEDIO cm	EDAD "A"	AREA BASIMETRICA $\frac{H \Sigma nd^2}{4}$ m ²	VOLUMENES				CRECIMIENTOS			COEF. MORFICOS		LEÑAS			
					CON CORTEZA "B" m ³	SIN CORTEZA "C" m ³	10 AÑOS ANTES "D" m ³	Cilindro Ideal "E" m ³	Comercial "G" m ³	MEDIO $\frac{C}{100 \cdot A}$ %	Corriente $\frac{C-D}{10}$ m ³	Relativo $\frac{C-D}{C+D}$ %	B/E	C/F	C/E	Gruesas %	Totales %
1. ^a	4,868	24	93	214,94	0,249	0,213	0,101	0,377	0,220	0,23	0,011	0,73	0,66	0,72	0,56	6,17	67,84
2. ^a	2,464	34	126	218,97	0,671	0,595	0,492	1,419	0,759	0,47	0,010	1,90	0,47	0,54	0,42	2,30	20,65
3. ^a	424	42	130	58,59	1,329	1,203	0,996	2,217	1,287	0,92	0,020	2,49	0,60	0,65	0,54	27,78	48,03
4. ^a																	
5. ^a																	
6. ^a																	
7. ^a																	
Total	7.756		112	492,50													

S U B T R A M O

E X I S T E N C I A S

CLASE	EN VOLUMEN			CRECIMIENTOS			LEÑAS		
	CON CORTEZA m ³	SIN CORTEZA m ³	Cilindro Ideal m ³	COMERCIAL m ³	MEDIO m ³	CORRIENTE m ³	RELATIVO m ³	GRUESAS m ³	TOTALES m ³
1. ^a	1.214,079	1.034,450	1.835,236	1.071,447	11,196	53,548	8,875	74,909	823,1
2. ^a	1.652,358	1.466,326	3.496,416	1.869,930	11,581	24,640	11,329	38,004	341,1
3. ^a	563,284	510,030	940,008	545,603	3,901	8,480	14,009	156,480	270,1
4. ^a									
5. ^a									
6. ^a									
7. ^a									
Totales	3.429,721	3.010,806	6.271,660	3.486,980	26,678	86,668	54,213	269,393	1.435,1

SECCION 38.

CUARTEL 4.

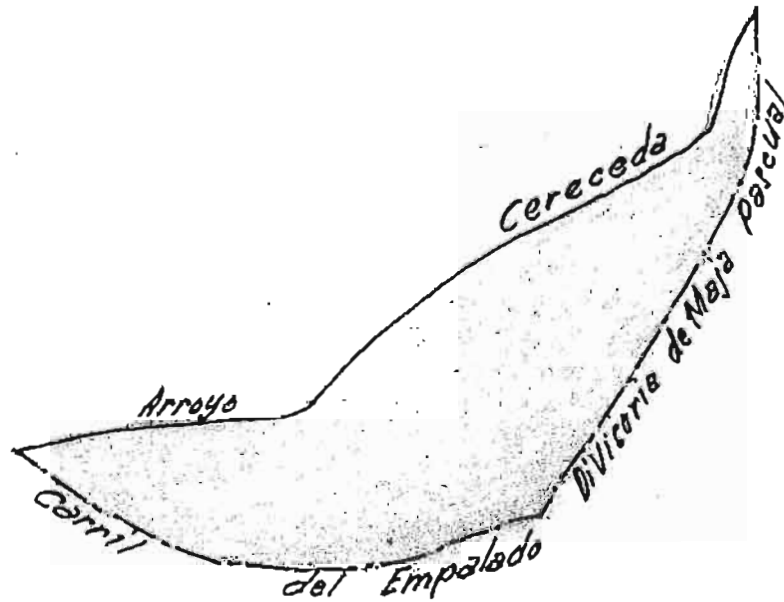
ALDEANUEVA

TRAMO II

SUBTRAMO d.



SUBTRAMO a.



Escala 1:10.000

SITUACION

Exposición NO. 6 inclinaciones de 13 á 15°.

LIMITES

- N.- Vado de Navalternero.
- S.- Carril del Empalado.
- E.- Divisoria de Maja Pascual ó arrostradero del Empalado.
- O.- Arroyo de Cereceda.

SUELO

Gnásico, con profundidades medias de 20 á 40 cm.

VUELO

P. sylvestria, algo de matorral principalmente retama.

REPOBLACION

Regularmente repoblado.

SUPERFICIE

CLASE	NOTACION	Ha ²
POBLADA..	S p.	20,8970
RASA.....	S r.	-
Forestal.....	Sf = Sp + Sr	20,8970
Inforestal....	Sl	0,2130
TOTAL...	Sf = Sr + Sl	21,1100

OBSERVACIONES

Número de piés de 10 á 19 cm. = 5.163

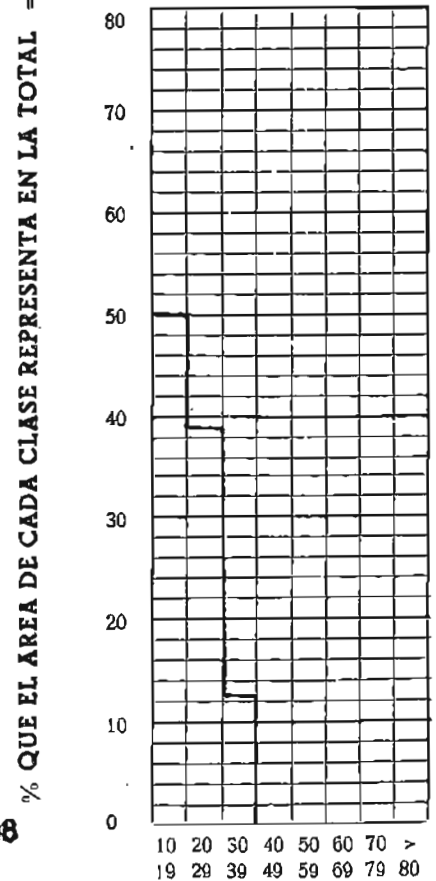
Diámetro medio = 14 cm.

Area Basimétrica = 84,45

CLASE DE	Estado = VI	$c = \sqrt{\frac{S P}{\Sigma nd^2}} = 26,60$	$a = \frac{A}{S P} = 11,08$
	Edad = VI		
	Calidad = II		

GRAFICA

DEL AREA BASIMETRICA



V A L O R E S M O D U L A R E S

C L C M	NUMERO DE PIES	DIAMETRO MEDIO cm "A"	EDAD	AREA BASIMETRICA $\frac{H \cdot \Sigma nd^2}{4}$ m ²	V O L U M E N E S			C R E C I M I E N T O S			C O E F . M O R F I C O S		L E Ñ A S				
					CON CORTEZA "B" m ³	SIN CORTEZA "C" m ³	10 AÑOS ANTES "D" m ³	Cilindro Ideal "E" m ³	Comercial "G" m ³	MEDIO $\frac{C}{100 \cdot A}$ %	Corfente $\frac{C-D}{10}$ m ³	Relativo $\frac{C-D}{90 \cdot C+D}$ %	B / E	C / F	C / E	Gruesas %	Totales %
1. ^a	1.605	24	93	71,00	0,249	0,213	0,101	0,377	0,220	0,23	0,011	0,73	0,66	0,72	0,56	6,17	67,84
2. ^a	649	34	126	57,35	0,671	0,595	0,492	1,419	0,759	0,47	0,010	1,90	0,47	0,54	0,42	2,30	20,65
3. ^a	130	43	130	18,76	1,329	1,203	0,996	2,217	1,287	0,92	0,020	2,49	0,60	0,65	0,54	27,78	48,03
4. ^a																	
5. ^a																	
6. ^a																	
7. ^a																	
Total	2.384		111	147,13													

S U B T R A M O

E X I S T E N C I A S

C L C M	E N V O L U M E N			C R E C I M I E N T O S			L E Ñ A S		
	CON CORTEZA m ³	SIN CORTEZA m ³	Cilindro Ideal m ³	COMERCIAL m ³	MEDIO m ³	CORRIENTE m ³	RELATIVO m ³	GRUESAS m ³	TOTAL m ³
1. ^a	400,287	341,062	605,085	353,260	3,691	17,655	2,926	24,698	271,55
2. ^a	435,219	386,220	920,931	492,526	3,050	6,490	8,252	10,010	89,81
3. ^a	172,705	156,377	288,210	167,284	1,196	2,600	4,295	47,977	82,95
4. ^a									
5. ^a									
6. ^a									
7. ^a									
Totales	1.008,211	883,659	1.814,226	1.013,070	7,937	26,745	15,473	82,685	444,37

SECCION 38.

CUARTEL A.

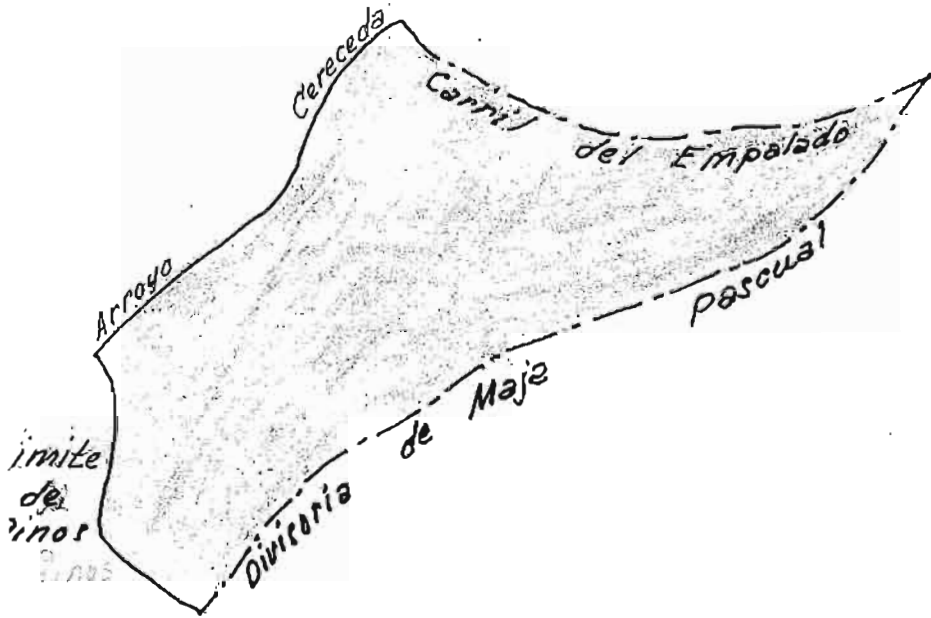
ALDEANUEVA

TRAMO II

SUBTRAMO .



SUBTRAMO



Escala 1:10.000

SITUACION

Exposición N. ó inclinaciones de 18 á 25°.

LIMITES

- N.- Carril del Empalado.
- S.- Divisoria de Maja Pascual.
- E.- Divisoria de Maja Pascual.
- O.- Límite de Pinos y Arroyo de Cereceda.

SUELO

Gnéisico, con un gran pedregal en el centro del subtramo y profundidades medias de 20 á 40 cm.

VUELO

P. sylvestris y abundantes helechos.

REPOBLACION

Abundante en la parte baja.

SUPERFICIE

CLASE	NOTACION	Ha ³
POBLADA..	S p.	40,2670
RASA.....	S r.	-
Forestal.....	Sf = Sp + Sr	40,2670
Inforestal....	SI	0,1970
TOTAL...	Sf = Sr + SI	40,4640

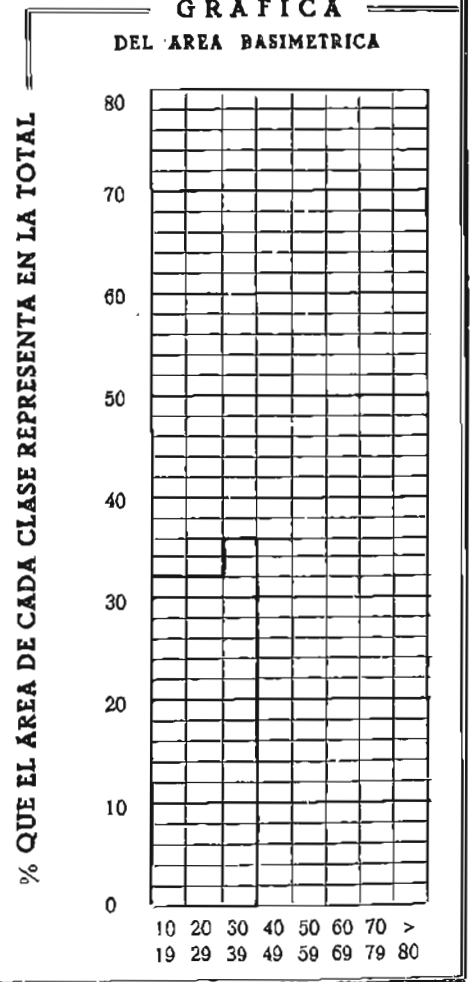
OBSERVACIONES

Número de piés de 10 á 19 cm. = 5.303

Diámetro medio = 14 cm.

Area Basimétrica = 80,78

**GRAFICA
DEL AREA BASIMETRICA**



CLASE DE { Estado = VI
Edad = VI
Calidad = II

RELACION DE ESPACIAMIENTO

$$a = \sqrt{\frac{SP}{\sum nd^2}} = 29,55$$

AREA BASIMETRICA

$$a = \frac{A}{SP} = 8,78$$

V A L O R E S M O D U L A R E S

CLASE	NUMERO DE PIES	DIAMETRICO MEDIO "A"	D E D A D "A"	AREA BASIMETRICA $\frac{H \cdot \Sigma nd^2}{4}$ m ²	V O L U M E N E S				C R E C I M I E N T O S			C O E F . M O R F I C O S		L E Ñ A S			
					CON CORTEZA "B" m ³	SIN CORTEZA "C" m ³	10 AÑOS ANTES "D" m ³	Cilindro Ideal "E" m ³	Comercial "G" m ³	MEDIO $100 \frac{C}{A}$ %	Corriente $\frac{C-D}{10}$ m ³	Relativo $\frac{C-D}{C+D}$ %	B / E	C / F	C / E	Gruesas %	Totales %
1. ^a	2.063	23	79	87,20	0,259	0,224	0,138	0,411	0,241	0,28	0,009	4,74	0,63	0,81	0,54	5,94	65,23
2. ^a	962	34	126	88,88	0,671	0,595	0,492	1,419	0,759	0,47	0,010	1,90	0,47	0,54	0,42	2,30	20,65
3. ^a	645	44	130	96,82	1,329	1,203	0,996	2,217	1,287	0,92	0,020	2,49	0,60	0,65	0,54	27,78	48,03
4. ^a																	
5. ^a																	
6. ^a																	
7. ^a																	
TOTAL	3.670		111	272,90													

S U B T R A M O e

E X I S T E N C I A S

CLASE	E N V O L U M E N				C R E C I M I E N T O S			L E Ñ A S	
	CON CORTEZA m ³	SIN CORTEZA m ³	Cilindro Ideal m ³	COMERCIAL m ³	MEDIO m ³	CORRIENTE m ³	RELATIVO m ³	GRUESAS m ³	TOTAL m ³
1. ^a	535,142	461,080	847,893	497,802	5,776	18,567	25,382	31,787	349,07
2. ^a	645,117	572,486	1,365,078	730,962	4,521	9,620	12,231	14,838	133,21
3. ^a	856,882	775,870	1,429,965	829,986	5,934	12,900	21,311	238,042	411,56
4. ^a									
5. ^a									
6. ^a									
7. ^a									
Totales	2.037,141	1.809,436	3.642,936	2.057,850	16,231	41,087	58,924	284,667	893,85

SECCION 38.

CUARTEL A.

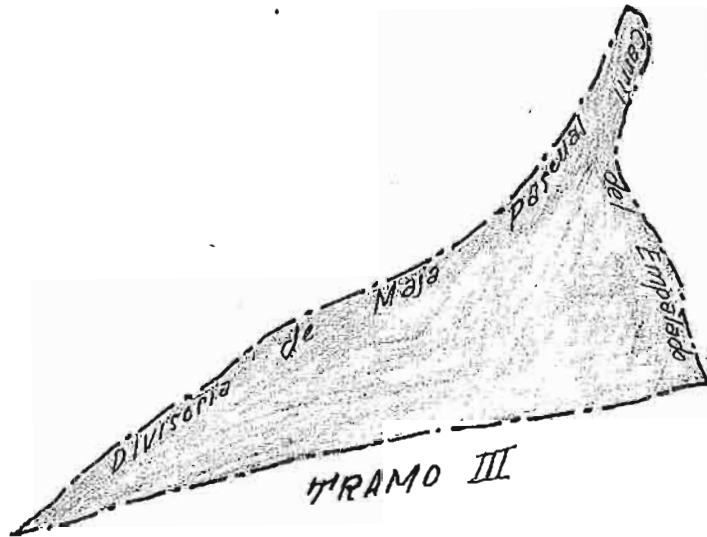
ALDEANUEVA

TRAMO II

SUBTRAMO 23



SUBTRAMO f.



Escala 1:10.000

SITUACION

Exposición S. ó inclinaciones del terreno de 18 á 25°.

LIMITES

- N.- Unión de Divisoria de Maja Pascual y Carril del Empalado.
- S.- Divisoria con el subtramo "a" del Tramo III de Aldeanueva.
- E.- Carril del Empalado.
- O.- Divisoria de Maja Pascual.

SUELO

Gnésico, con profundidades medias de 40 á 60 cm.

VUELO

P. sylvestris y algo de brezo y retama.

REPOBLACION

Medianamente conseguida la repoblación.

SUPERFICIE

CLASE	NOTACION	Ha ³
POBLADA..	S p.	28,6400
RASA.....	S r.	-
Forestal.....	Sf = Sp + Sr	28,6400
Inforestal....	Si	0,0725
TOTAL...	Sf = Sr + Si	28,7125

OBSERVACIONES

Número de piés de 10 á 19 cm. = 7.814

Diámetro medio = 14 cm.

Area Basimétrica = 126,38

CLASE DE Estado = VI
Edad = VI
Calidad = IX

RELACION DE ESPACIAMIENTO

$$c = \sqrt{\frac{SP}{\sum nd^2}} = 22,45$$

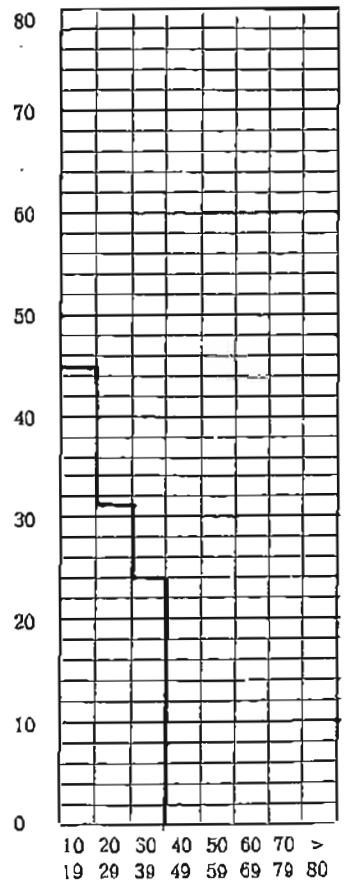
AREA BASIMETRICA

$$a = \frac{A}{SP} = 15,55$$

GRAFICA

DEL AREA BASIMETRICA

% QUE EL AREA DE CADA CLASE REPRESENTA EN LA TOTAL



V A L O R E S M O D U L A R E S

CLAS	NUMERO DE PIES	DIAMETRICO MEDIO "A"	EDAD	AREA BASIMETRICA $\frac{H \Sigma nd^2}{4}$ m ²	V O L U M E N E S				C R E C I M I E N T O S			C O E F . M O R T I F I C O S		L E Ñ A S		
					CON CORTEZA "B"	SIN CORTEZA "C"	10 AÑOS ANTES "D"	Cilindro Ideal "E"	Comercial "G"	MEDIO $\frac{C}{100 \cdot A}$ %	Corriente $\frac{C-D}{10}$ m ³	Relativo $\frac{C-D}{80 \cdot C+D}$ %	B/E	C/F	C/E	Gruesas %
1. ^a	3.269	24	93	142,33	0,249	0,213	0,101	0,377	0,220	0,011	0,73	0,66	0,72	0,56	6,17	67,84
2. ^a	998	34	126	100,86	0,671	0,595	0,492	1,419	0,759	0,47	1,90	0,47	0,54	0,42	2,30	20,65
3. ^a	489	44	130	76,15	1,329	1,203	0,996	2,217	1,287	0,92	2,49	0,60	0,65	0,54	27,78	48,03
4. ^a																
5. ^a																
6. ^a																
7. ^a																
Total	4.756		112	319,34												

S U B T R A M O

E X I S T E N C I A S

CLAS	E N V O L U M E N			C R E C I M I E N T O S			L E Ñ A S		
	CON CORTEZA m ³	SIN CORTEZA m ³	Cilindro Ideal m ³	COMERCIAL m ³	MEDIO m ³	CORRIENTE m ³	RELATIVO m ³	GRUESAS m ³	TOTAL m ³
1. ^a	815,289	694,662	1.232,413	719,507	7,519	35,959	5,960	50,303	120,55
2. ^a	669,259	593,910	1.416,162	757,382	4,691	9,980	12,689	15,393	75,8
3. ^a	649,636	588,218	1.084,113	629,245	4,499	9,780	16,156	312,020	61,3
4. ^a									
5. ^a									
6. ^a									
7. ^a									
Totales	2.134,184	1.876,790	3.732,688	2.106,134	16,709	55,719	34,805	377,716	257,2

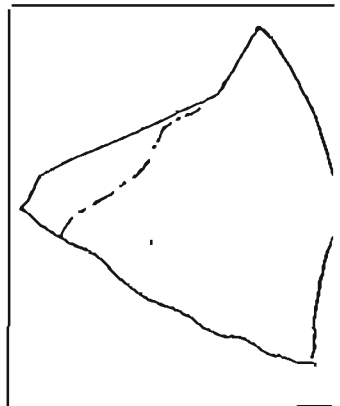
SECCION 38.

CUARTEL A.

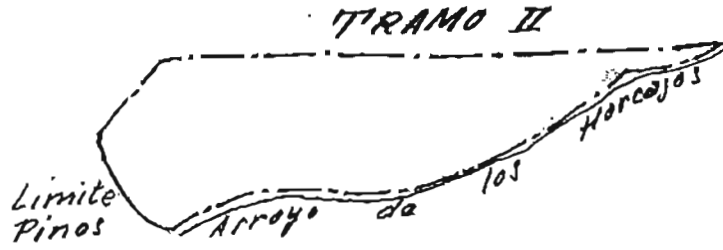
ALDEANUEVA

TRAMO III

SUBTRAMO B.



SUBTRAMO



Escala 1:10.000

SITUACION

Exposición S. é inclinaciones de 18 á 25°.

LIMITES

- N.- Divisoria con el subtramo "f" del Tramo II de Aldeanueva.
- S.- Arroyo de los Horcajos.
- E.- Arroyo de los Horcajos.
- O.- Límite de Pinos.

SUELO

Gnéisico y profundidades de 40 á 60 cm.

VUELO

P. sylvestris.

REPOBLACION

Abundante en la parte baja y totalmente desprovisto de repoblación en la parte superior.

SUPERFICIE

CLASE	NOTACION	Ha ²
POBLADA..	S p.	13,9000
RASA.....	S r.	-
Forestal.....	Sf = Sp + Sr	13,9000
Inforestal....	SI	-
TOTAL...	Sf = Sr + SI	13,9000

OBSERVACIONES

Número de piés de 10 á 19 cm. = 1.759

Diámetro medio = 14 cm.

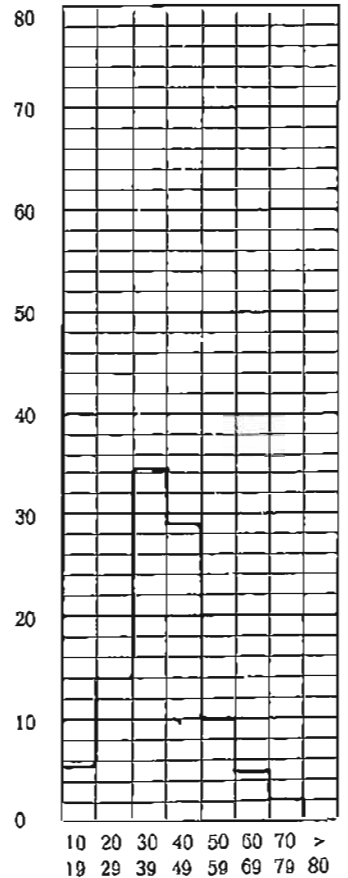
Area Basimétrica = 26,00

CLASE DE	RELACION DE ESPACIAMIENTO		AREA BASIMETRICA
	Estado = II	$e = \sqrt{\frac{S P}{\Sigma nd^2}} = 13,15$	$a = \frac{A}{S P} = 45,34$
Edad = VII			
Calidad = II			

GRAFICA

DEL AREA BASIMETRICA

% QUE EL AREA DE CADA CLASE REPRESENTA EN LA TOTAL



V A L O R E S M O D U L A R E S

CLAS	NUMERO DE PIES	DIAMETRO MEDIO "A" cm	LAD	AREA BASIMETRICA $\frac{H \Sigma nd^2}{4}$ m ²	V O L U M E N E S				C R E C I M I E N T O S			C O E F . M O R F I C O S		L E Ñ A S		C O R T E Z A S %		
					CON CORTEZA "B" m ³	SIN CORTEZA "C" m ³	10 AÑOS ANTES "D" m ³	Cilindro Ideal "E" m ³	Comercial "G" m ³	MEDIO $100 \frac{C}{A}$ %	Corriente $\frac{C-D}{10}$ m ³	Relativo $\frac{C-D}{C+D}$ %	B / E	C / F	C / E		Gruesas %	Totales %
1. ^a	752	24	71	34,65	0,226	0,200	0,148	0,377	0,156	0,28	0,005	2,98	0,60	0,71	0,53	13,63	20,44	11
2. ^a	899	35	104	86,73	0,843	0,796	0,611	1,587	0,834	0,76	0,018	2,63	0,53	0,61	0,50	7,29	29,18	5
3. ^a	1.340	44	114	208,82	1,276	1,178	0,915	2,489	1,264	1,03	0,026	2,51	0,51	0,60	0,47	14,47	38,58	7
4. ^a	684	54	132	173,80	2,421	2,159	1,937	4,871	2,367	1,73	0,033	1,52	0,49	0,53	0,46	12,76	24,87	12
5. ^a	197	63	226	61,51	3,282	2,994	2,658	7,317	3,102	1,32	0,024	0,84	0,45	0,50	0,41	16,41	30,47	8
6. ^a	65	73	245	27,34	3,287	2,989	2,682	6,464	3,625	1,21	0,031	1,06	0,50	0,53	0,47	18,65	46,97	7
7. ^a	20	85	298	11,50	4,242	3,995	3,530	11,355	4,655	1,22	0,039	1,24	0,55	0,58	0,52	23,05	59,59	5
Total	3.957		125	604,35														

S U B T R A M O

E X I S T E N C I A S

CLAS	E N V O L U M E N			C R E C I M I E N T O S			L E Ñ A S		
	CON CORTEZA m ³	SIN CORTEZA m ³	Cilindro Ideal m ³	COMERCIAL m ³	MEDIO m ³	CORRIENTE m ³	RELATIVO m ³	GRUESAS m ³	TOTALES m ³
1. ^a	169,952	150,024	283,504	117,237	2,106	3,760	5,070	23,164	34,71
2. ^a	757,857	715,424	1.426,713	749,406	6,832	16,182	19,947	55,248	221,14
3. ^a	1.709,840	1.577,850	3.335,260	1.693,760	13,802	34,840	42,985	247,414	659,65
4. ^a	1.656,100	1.476,824	3.331,764	1.618,960	11,833	22,572	25,090	211,318	411,87
5. ^a	646,475	589,798	1.441,449	611,114	2,600	4,728	5,404	106,086	196,98
6. ^a	213,635	194,278	420,160	235,651	0,786	2,015	2,271	39,843	100,34
7. ^a	84,836	79,906	227,100	93,092	0,244	0,780	1,048	19,555	50,55
Total	5.238,695	4.784,104	10.465,950	5.119,220	38,203	84,877	101,815	702,628	1.675,28

SECCION 30.

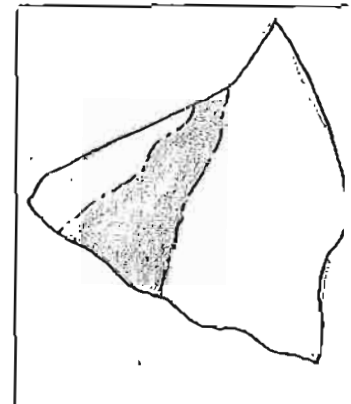
CUARTEL 4.

ALDEA NUEVA

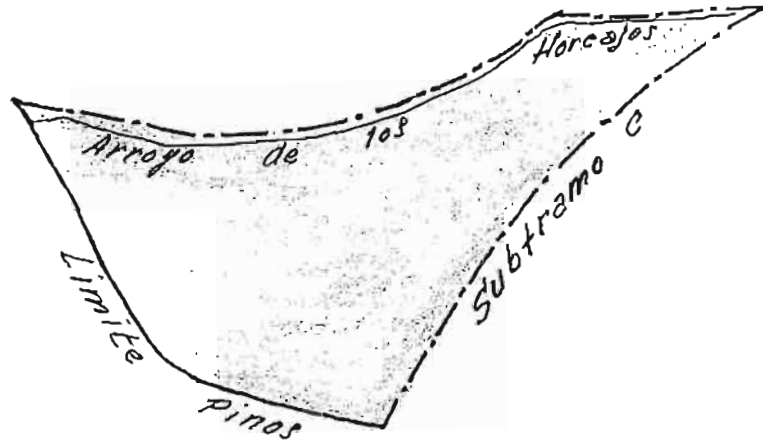
TRAMO III

SUBTRAMO b.

50 mc
500 -> buqueta



SUBTRAMOba.....



Escala 1:10.000.

SITUACION

Exposición NO. 6 inclinaciones de 25 á 30°.

LIMITES

- N.- Arroyo de los Horcajos.
- S.- Límite de Pinos.
- E.- Divisoria entre el Arroyo de los Horcajos y el de Majada el Regajo.
- O.- Límite de Pinos y Arroyo de los Horcajos.

SUELO

Gnésico, con profundidades medias de 0 á 20 cm.

VUELO

P. sylvestris y muy abundante el matorral de brezos y retama.

REPOBLACION

Muy escasa en todo el subtramo.

SUPERFICIE

CLASE	NOTACION	Ha ³
POBLADA..	S p.	26,2135
RASA	Sr.	-
Forestal.....	Sf=Sp+Sr	26,2135
Inforestal....	Sl	-
TOTAL...	Sf=Sr+Sl	26,2135

OBSERVACIONES

Número de pies de 10 á 19 cm. = 1.398

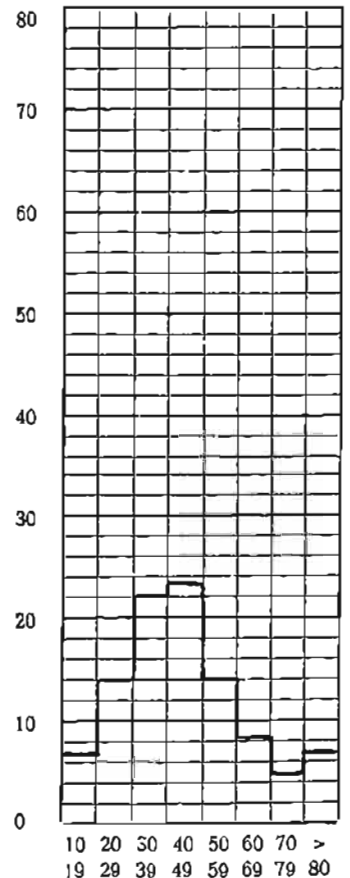
Diámetro medio = 14 cm.

Area Basimétrica = 23,14

CLASE DE	RELACION DE ESPACIAMIENTO	AREA BASIMETRICA
Estado = VI	$e = \sqrt{\frac{S P}{\sum nd^2}} = 24,90$	$a = \frac{A}{S P} = 12,64$
Edad = VII		
Calidad = II		

GRAFICA DEL AREA BASIMETRICA

% QUE EL AREA DE CADA CLASE REPRESENTA EN LA TOTAL



V A L O R E S M O D U L A R E S

US C S M	NUMERO DE PIES	DIAMETRICO MEDIO "A" cm	D E D A D O	AREA BASIMETRICA $\frac{H \cdot \Sigma nd^2}{4}$ m ²	V O L U M E N E S				C R E C I M I E N T O S			C O E F . M O R F I C O S		L E Ñ A S			
					CON CORTEZA "B" m ³	SIN CORTEZA "C" m ³	10 AÑOS ANTES "D" m ³	Cilindro Ideal "E" m ³	Comercial "G" m ³	MEDIO $\frac{C}{100 \cdot A}$ %	Comente $\frac{C-D}{10}$ m ³	Relativo $\frac{C-D}{C+D}$ %	B / E	C / F	C / E	Gruesas %	Totales %
1. ^a	1.024	24	71	48,14	0,226	0,200	0,148	0,377	0,156	0,28	0,005	2,98	0,60	0,71	0,53	13,63	20,44
2. ^a	776	34	112	72,16	0,719	0,658	0,540	1,363	0,776	0,59	0,012	1,98	0,53	0,61	0,48	19,25	57,75
3. ^a	491	44	114	74,21	1,276	1,178	0,915	2,489	1,264	1,03	0,026	2,51	0,51	0,60	0,47	14,47	38,58
4. ^a	209	54	132	47,63	2,421	2,159	1,937	4,871	2,367	1,73	0,033	1,51	0,49	0,53	0,46	12,76	24,87
5. ^a	83	64	226	26,88	3,282	2,994	2,658	7,317	3,102	1,32	0,024	0,84	0,45	0,50	0,41	16,41	30,47
6. ^a	40	74	245	17,05	3,287	2,989	2,682	6,464	3,625	1,21	0,031	1,06	0,50	0,53	0,47	18,65	46,97
7. ^a	38	86	298	22,22	4,242	3,995	3,530	11,355	4,655	1,22	0,039	1,24	0,55	0,58	0,52	23,05	59,59
Totales	2.661		125	308,29													

S U B T R A M O

E X I S T E N C I A S

US C S M	E N V O L U M E N			C R E C I M I E N T O S			L E Ñ A S		
	CON CORTEZA m ³	SIN CORTEZA m ³	Cilindro Ideal m ³	COMERCIAL m ³	MEDIO m ³	CORRIENTE m ³	RELATIVO m ³	GRUESAS m ³	TOTA m
1. ^a	231,424	204,288	386,048	159,642	2,867	5,120	6,903	31,543	47
2. ^a	558,177	510,763	1.057,688	602,021	4,578	9,312	11,029	107,449	322
3. ^a	626,516	578,152	1.222,099	620,624	5,057	12,766	15,751	90,657	241
4. ^a	506,031	451,252	1.018,039	494,682	3,616	6,897	7,666	64,569	125
5. ^a	272,373	248,494	607,311	257,474	1,096	1,992	2,277	44,696	82
6. ^a	131,468	119,556	258,560	145,016	0,484	1,240	1,397	24,519	61
7. ^a	161,188	151,821	431,490	176,875	0,464	1,482	1,992	37,154	96
Totales	2.487,177	2.264,326	4.981,235	2.456,334	18,162	38,809	47,015	400,587	978

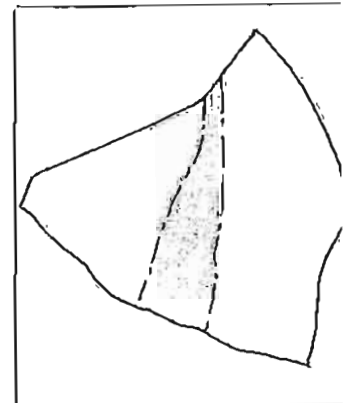
SECCION 39.

CUARTEL 4.

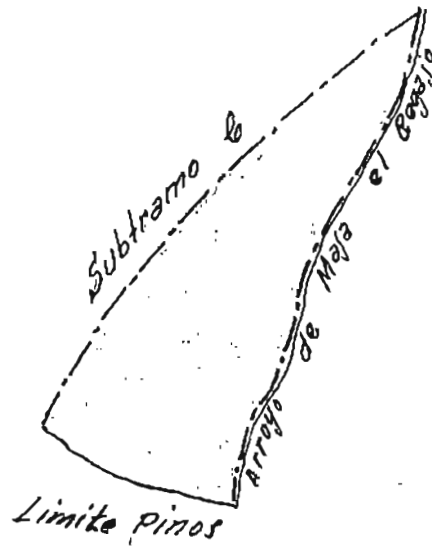
ALDEANUEVA

TRAMO III

SUBTRAMO c.



SUBTRAMO ca.



Escala 1:10.000

DESCRIPCION

SITUACION

Exposición SE. 6 inclinaciones del terreno de 18 á 25°.

LIMITES

- N.- Unión de Arroyos Horcajos y Majada el Regajo.
- S.- Límite de Pinos.
- E.- Arroyo de Majada el Regajo.
- O.- Divisoria entre los Arroyos de Horcajos y Majada el Regajo.

SUELO

Gnéisico, con bastantes cantos sueltos y profundidades que van de 0 - á 20 cm.

VUELO

P. sylvestris, mucho matorral.

REPOBLACION

Casi nula.

SUPERFICIE

CLASE	NOTACION	Ha ³
POBLADA...	Sp.	13,8750
RASA.....	Sr.	-
Forestal.....	Sf=Sp+Sr	13,8750
Inforestal....	Si	-
TOTAL...	Sf=Sr+Si	13,8750

OBSERVACIONES

Número de piés de 10 á 19 cm. = 1.588

Diámetro medio = 14 cm.

Area Basimétrica = 29,50

CLASE DE

- Estado = IV
- Edad = VII
- Calidad = II

RELACION DE ESPACIAMIENTO

$$e = \sqrt{\frac{SP}{\sum nd^2}} = 17,20$$

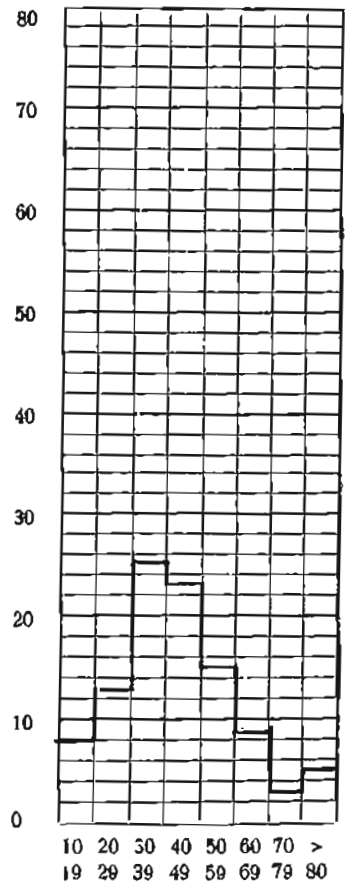
AREA BASIMETRICA

$$a = \frac{A}{SP} = 26,46$$

GRAFICA

DEL AREA BASIMETRICA

% QUE EL AREA DE CADA CLASE REPRESENTA EN LA TOTAL



VALORES MODULARES

CLASE	NUMERO DE PILES	DIAMETRO MEDIO "A"	AREA BASIMETRICA $\frac{H \Sigma nd^2}{4}$ m ²	VOLUMENES			CRECIMIENTOS			COEF. MORFICOS		LEÑAS				
				CON CORTEZA "B" m ³	SIN CORTEZA "C" m ³	10 AÑOS ANTES "D" m ³	Cilindro ideal "E" m ³	Comercial "G" m ³	MEDIO $\frac{C}{100 \frac{C}{A}}$ %	Corriente $\frac{C-D}{10}$ m ³	Relativo $\frac{C-D}{20 \frac{C+D}{2}}$ %	B/E	C/F	C/E	Gruesas %	Totales %
1. ^a	1,031	24	47,69	0,226	0,200	0,148	0,377	0,156	0,28	0,005	2,98	0,60	0,71	0,53	13,63	20,44
2. ^a	971	34	90,30	0,719	0,658	0,540	1,363	0,776	0,59	0,012	1,98	0,53	0,61	0,48	19,25	57,75
3. ^a	558	44	83,55	1,276	1,178	0,915	2,489	1,264	1,03	0,026	2,51	0,51	0,60	0,47	14,47	38,58
4. ^a	256	54	57,67	2,421	2,159	1,937	4,871	2,367	1,73	0,033	1,52	0,49	0,53	0,46	12,76	24,87
5. ^a	100	63	30,80	3,282	2,994	2,658	7,317	3,102	1,32	0,024	0,84	0,45	0,50	0,41	16,41	30,47
6. ^a	25	71	9,94	3,287	2,989	2,682	6,464	3,625	1,21	0,031	1,06	0,50	0,53	0,47	18,65	46,97
7. ^a	31	85	17,78	4,242	3,995	3,530	11,355	4,655	1,22	0,039	1,24	0,55	0,58	0,52	23,05	59,59
Total	2,972		337,73													

S U B T R A M O

E X I S T E N C I A S

CLASE	E N V O L U M E N			C R E C I M I E N T O S			L E Ñ A S		
	CON CORTEZA m ³	SIN CORTEZA m ³	Cilindro Ideal m ³	COMERCIAL m ³	MEDIO m ³	CORRIENTE m ³	RELATIVO m ³	GRUESAS m ³	TOTAL m ³
1. ^a	233,006	205,684	388,687	160,733	2,887	5,155	6,950	31,759	47,1
2. ^a	698,440	639,112	1,323,473	753,302	5,729	11,652	13,801	134,450	403,
3. ^a	712,008	657,045	1,388,862	705,312	5,747	14,508	17,900	103,027	274,
4. ^a	619,827	552,730	1,246,976	605,926	4,429	8,448	9,390	79,090	154,1
5. ^a	328,160	299,390	731,700	310,210	1,320	2,400	2,743	53,851	99,5
6. ^a	82,167	74,722	161,600	90,635	0,302	0,775	0,873	15,324	38,5
7. ^a	131,486	123,844	352,005	144,281	0,378	1,209	1,625	30,307	78,
Totales	2,805,094	2,552,527	5,593,303	2,770,401	20,792	44,147	53,282	447,808	1,096,7

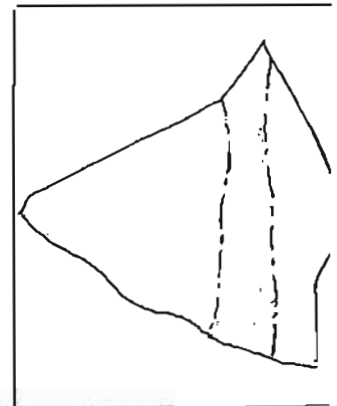
SECCION 34

CUARTEL 4

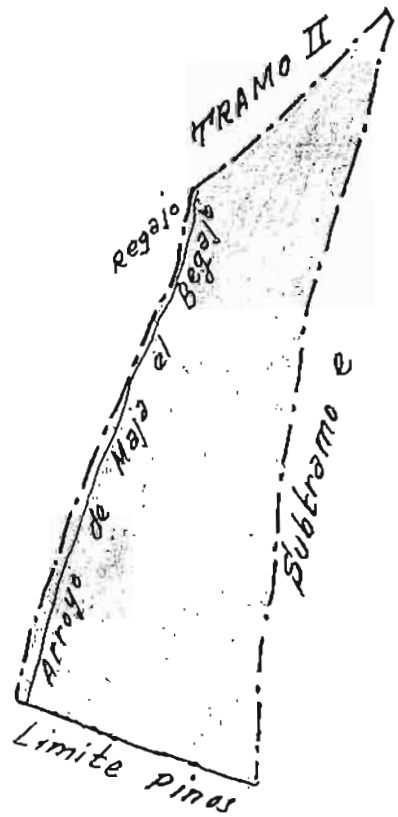
A E D B A N U E V A

TRAMO III

SUBTRAMO 4



SUBTRAMO 4.



Escala 1:10,000

SITUACION

Exposición O. é inclinaciones de 17 á 25°.

LIMITES

- N.- Arroyo de los Horcajos.
- S.- Límite superior de Pinos.
- E.- Divisoria entre el Arroyo de Majada el Regajo y Majada de los Carbreros.
- O.- Arroyo de Majada el Horcajo.

SUELO

Gnéisico y profundidades variables de 40 á 60 cm.

VUELO

P. sylvestris y abundantes helechos.

REPOBLACION

Bastante repoblación y especialmente en la parte baja que es abundantísima.

SUPERFICIE

CLASE	NOTACION	Ha ³
POBLADA..	S p.	26,6865
RASA.....	S r.	-
Forestal.....	Sf = Sp + Sr	26,6865
Inforestal....	Si	0,0480
TOTAL...	Sf = Sr + Si	26,7345

OBSERVACIONES

Número de piés de 10 á 19 cm. = 8.602

Diámetro medio = 13 cm.

Area Basimétrica = 113,60

CLASE DE

Estado = III
 Edad = VII
 Calidad = III

RELACION DE ESPACIAMIENTO

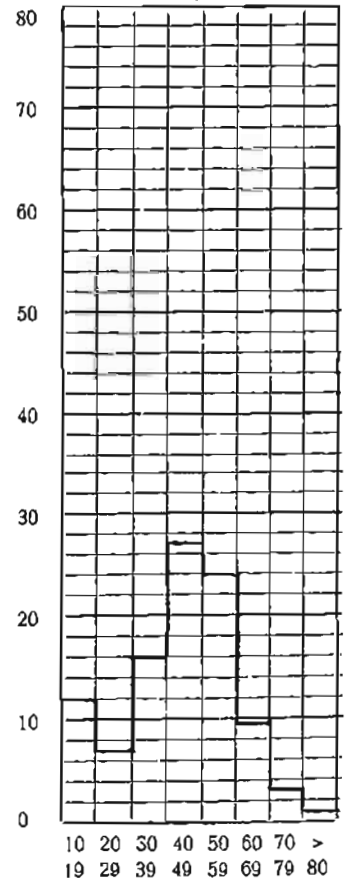
$$\alpha = \sqrt{\frac{S P}{\sum n d^2}} = 14,65$$

AREA BASIMETRICA

$$a = \frac{A}{S P} = 36,12$$

GRAFICA
 DEL AREA BASIMETRICA

% QUE EL AREA DE CADA CLASE REPRESENTA EN LA TOTAL



VALORES MODULARES

CLAS	NUMERO DE PIES	DIAMETRO MEDIO cm	C D	AREA BASIMETRICA $\frac{H}{4} \pi nd^2$ m ²	VOLUMENES					CRECIMIENTOS			CORF. MORFICOS		LEÑAS		
					CON CORTEZA "B" m ³	SIN CORTEZA "C" m ³	10 AÑOS ANTES "D" m ³	Cilindro Ideal "E" m ³	Comercial "G" m ³	MEDIO $\frac{C}{100 \cdot A}$ %	Corriente $\frac{C-D}{10}$ m ³	Relativo $\frac{C-D}{C+D}$ %	B/E	C/E	C/E	Gruesas %	Totales %
1. ^a	1.610	24	71	71,66	0,226	0,200	0,148	0,377	0,156	0,28	0,005	2,98	0,60	0,71	0,53	13,63	20,44
2. ^a	1.610	35	104	152,90	0,843	0,796	0,611	1,587	0,834	0,76	0,018	2,63	0,53	0,61	0,50	7,29	29,18
3. ^a	1.667	44	114	257,99	1,276	1,178	0,915	2,489	1,264	1,03	0,026	2,51	0,51	0,60	0,47	14,47	38,58
4. ^a	1.024	54	132	232,33	2,421	2,159	1,937	4,871	2,367	1,73	0,033	1,52	0,49	0,53	0,46	12,76	24,87
5. ^a	293	64	226	93,16	3,282	2,994	2,658	7,317	3,102	1,32	0,024	0,84	0,45	0,50	0,41	16,41	30,47
6. ^a	68	73	245	28,85	3,287	2,989	2,682	6,464	3,625	1,21	0,031	1,06	0,50	0,53	0,47	18,65	46,97
7. ^a	24	85	298	13,53	4,242	3,995	3,530	11,355	4,655	1,22	0,039	1,24	0,55	0,58	0,52	23,05	59,59
Total	6.296		123	850,42													

S U B T R A M O d

E X I S T E N C I A S

CLAS	EN VOLUMEN			CRECIMIENTOS			LEÑAS		
	CON CORTEZA m ³	SIN CORTEZA m ³	Cilindro Ideal m ³	COMERCIAL m ³	MEDIO m ³	CORRIENTE m ³	RELATIVO m ³	GRUESAS m ³	TOTA m ³
1. ^a	363,860	321,195	609,970	250,999	4,508	8,050	10,854	49,594	74,
2. ^a	1.357,230	1.281,238	2.555,070	1.342,096	12,236	28,980	35,722	98,942	396,
3. ^a	2.127,092	1.962,892	4.149,163	2.107,088	17,170	43,342	53,475	307,790	820,
4. ^a	2.479,309	2.210,918	4.987,904	2.423,706	17,715	33,792	37,561	316,360	616,
5. ^a	961,509	877,213	2.143,881	908,915	3,867	7,032	8,038	157,784	292,
6. ^a	223,496	203,245	439,552	246,527	0,822	2,108	2,376	41,682	104,
7. ^a	101,803	95,887	272,520	111,710	0,293	0,916	1,258	23,465	664,
Total	7.614,299	6.952,588	15.158,060	7.391,041	56,611	124,240	149,284	995,617	2.970,

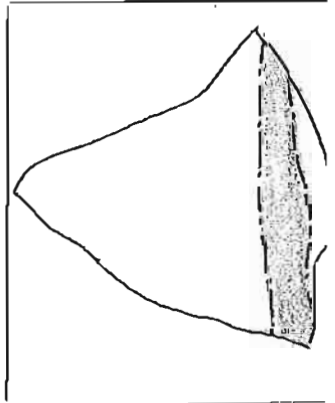
SECCION 32

CUARTEL 4

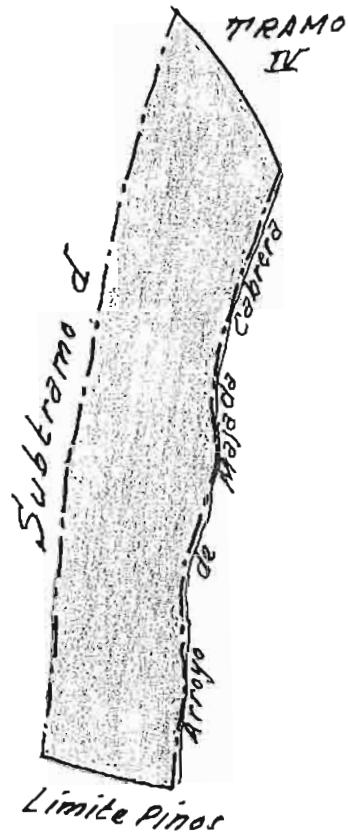
ALDEA NUEVA

TRAMO III

SUBTRAMO *



SUBTRAMO



Escala 1:10.000

SITUACION

Exposición SE. é inclinaciones de 10 á 15°.

LIMITES

- N.- Arroyo de Palominos.
- S.- Límite superior de Pinos
- E.- Arroyo de Majada los Cabreros.
- O.- Divisoria entre el Arroyo de Majada el Regajo y el de Majada los Cabreros.

SUELO

Gnéisico, con profundidades medias de 60 á 120 cm.

VUELO

P. sylvestris y algo de retama.

REPOBLACION

Bien conseguida en la parte baja y casi nula en la parte alta, limitando con parte superior de Pinos.

SUPERFICIE

CLASE	NOTACION	Ha ³
POBLADA..	S p.	21,9725
RASA.....	S r.	-
Forestal.....	Sf = Sp + Sr	21,9725
Inforestal....	SI	-
TOTAL...	Sf = Sr + SI	21,9725

OBSERVACIONES

Número de piés de 10 á 19 cm. = 3.256

Diámetro medio = 13 cm.

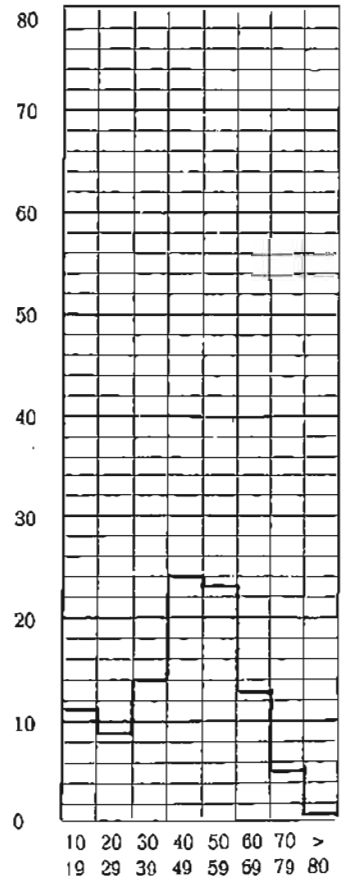
Area Basimétrica = 45,98

CLASE DE	Estado = V	Edad = VII	Calidad = II	RELACION DE ESPACIAMIENTO	AREA BASIMETRICA
				$c = \sqrt{\frac{SP}{\sum nd^2}} = 19,80$	$a = \frac{A}{SP} = 19,89$

GRAFICA

DEL AREA BASIMETRICA

% QUE EL AREA DE CADA CLASE REPRESENTA EN LA TOTAL



VALORES MODULARES

CLAS	NUMERO DE PIES	DIAMETRO MEDIO cm	D < C "A"	AREA BASIMETRICA $\frac{H}{4} \Sigma nd^2$ m ²	VOLUMENES				CRECIMIENTOS			COEF. MORFICOS		LEÑAS			
					CON CORTEZA "B" m ³	SIN CORTEZA "C" m ³	10 AÑOS ANTES "D" m ³	Cilindro Ideal "E" m ³	Comercial "G" m ³	MEDIO $\frac{100 \cdot C}{A}$ %	Corriente $\frac{C-D}{10}$ m ³	Relativo $\frac{C-D}{C+D}$ %	B/E	C/F	C/E	Gruesas %	Totales %
1.ª	836	24	71	36,71	0,226	0,200	0,148	0,377	0,156	0,28	0,005	2,98	0,60	0,71	0,53	13,63	20,44
2.ª	627	35	104	58,89	0,843	0,796	0,611	1,587	0,834	0,76	0,018	2,63	0,53	0,61	0,50	7,29	29,18
3.ª	640	44	114	97,06	1,276	1,178	0,915	2,489	1,264	1,03	0,026	2,51	0,51	0,60	0,47	14,47	38,58
4.ª	412	54	132	94,79	2,421	2,159	1,937	4,871	2,367	1,73	0,033	1,52	0,49	0,53	0,46	12,76	24,87
5.ª	175	63	226	55,25	3,282	2,994	2,658	7,317	3,102	1,32	0,024	0,84	0,45	0,50	0,41	16,41	30,47
6.ª	54	73	245	22,33	3,287	2,989	2,682	6,464	3,625	1,21	0,031	1,06	0,50	0,53	0,47	18,65	46,97
7.ª	8	82	290	4,27	4,242	3,995	3,530	11,355	4,655	1,22	0,039	1,24	0,55	0,58	0,52	23,05	59,59
Total	2.752		127	369,30													

SUBTRAMOS

EXISTENCIAS

CLAS	EN VOLUMEN				CRECIMIENTOS			LEÑAS	
	CON CORTEZA m ³	SIN CORTEZA m ³	Cilindro Ideal m ³	COMERCIAL m ³	MEDIO m ³	CORRIENTE m ³	RELATIVO m ³	GRUESAS m ³	TOTA m ³
1.ª	188,936	166,782	315,172	130,332	2,341	4,180	5,636	25,752	38,
2.ª	528,561	498,967	995,049	522,667	4,765	11,286	13,912	38,532	154,
3.ª	816,640	753,600	1,592,960	808,960	6,592	16,640	20,530	118,168	315,
4.ª	997,534	889,549	2,006,852	975,163	7,128	13,596	15,113	127,285	248,
5.ª	574,280	523,932	1,280,475	542,867	2,310	4,200	4,801	94,239	174,
6.ª	177,482	161,401	349,056	195,772	0,653	1,674	1,887	33,100	83,
7.ª	33,934	31,962	90,840	37,237	0,098	0,312	0,419	7,822	20,
Totales	3.317,367	3.026,193	6.630,404	3.212,998	23,887	51,888	62,298	444,898	1.034,

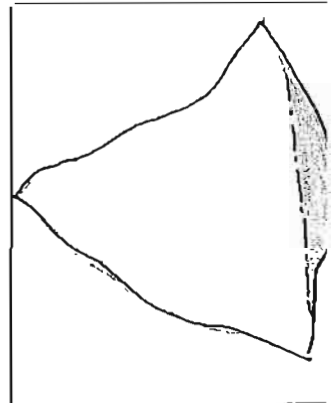
SECCION 30.

CUARTEL A.

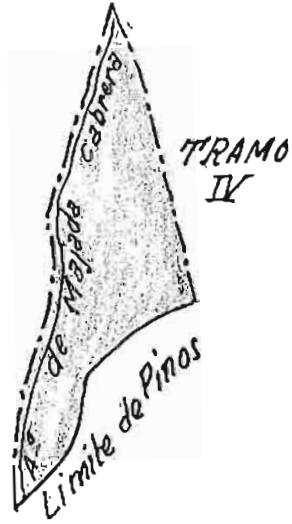
ALDEA NUEVA

TRAMO III

SUBTRAMO 2.



SUBTRAMO



Escala 1:10.000

SITUACION

Exposición N. é inclinaciones variables del terreno de 23 á 32°.

LIMITES

- N.- Unión de Arroyo Palominos y Majada los Cabreros.
- S.- Límite superior de Pinos.
- E.- Divisoria con el subtramo "a" del Tramo IV de Aldeanueva.
- O.- Arroyo de Majada de los Cabreros.

SUELO

Gnéisico, con profundidades medias de 20 á 40 cm.

VUELO

P. sylvestris.

REPOBLACION

Muy abundante en la parte baja del subtramo.

SUPERFICIE

CLASE	NOTACION	Ha ³
POBLADA..	S p.	10,1250
RASA.....	S r.	-
Forestal.....	Sf = Sp + Sr	10,1250
Inforestal....	SI	-
TOTAL...	Sf = Sr + SI	10,1250

OBSERVACIONES

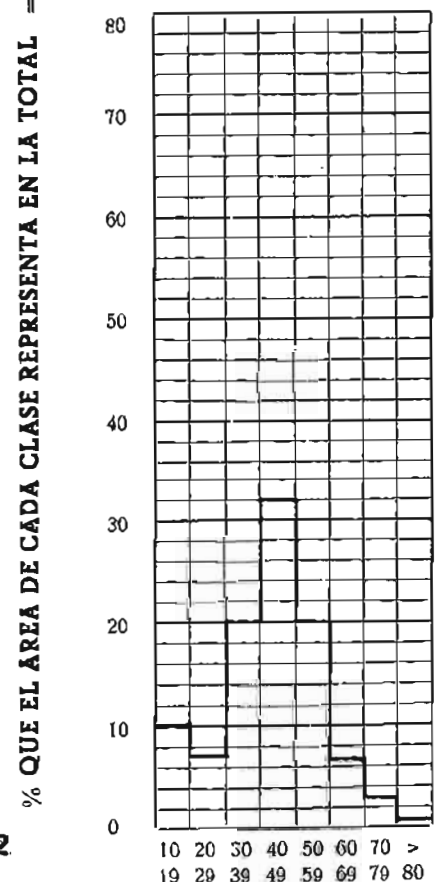
Número de piés de 10 á 19 cm. = 3.884

Diámetro medio = 13 cm.

Area Basimétrica = 49,97

CLASE DE	RELACION DE ESPACIAMIENTO		AREA BASIMETRICA
	Estado = II	$c = \sqrt{\frac{SP}{\sum nd^2}} = 12,75$	$a = \frac{A}{SP} = 48,32$
Edad = VI			
Calidad = II			

GRAFICA
DEL AREA BASIMETRICA



V A L O R E S M O D U L A R E S

CLASIF	NUMERO DE PIES	DIAMETRO MEDIO "A"	AREA BASIMETRICA $\frac{H}{4} \Sigma nd^2$ m ²	V O L U M E N E S			C R E C I M I E N T O S			C O E F . M O R F I C O S			L E Ñ A S			
				CON CORTEZA "B" m ³	SIN CORTEZA "C" m ³	10 AÑOS ANTES "D" m ³	Cilindro Ideal "E" m ³	Comercial "G" m ³	MEDIO $\frac{100 C}{A}$ %	Corriente $\frac{C-D}{10}$ m ³	Relativo $\frac{C-D}{C+D}$ %	B/E	C/E	C/E	Gruesas %	Totales %
1. ^a	784	24	36,45	0,226	0,200	0,148	0,377	0,156	0,28	0,005	2,98	0,60	0,71	0,53	13,63	20,44
2. ^a	1.053	35	98,60	0,843	0,796	0,611	1,587	0,834	0,76	0,018	2,63	0,53	0,61	0,50	7,29	29,18
3. ^a	1.035	44	157,83	1,276	1,178	0,915	2,489	1,264	1,03	0,026	2,51	0,51	0,60	0,47	14,47	38,58
4. ^a	488	53	100,55	2,421	2,159	1,937	4,871	2,167	1,73	0,033	1,52	0,49	0,53	0,46	12,76	24,87
5. ^a	100	63	31,08	3,282	2,994	2,658	7,317	3,102	1,32	0,024	0,84	0,45	0,50	0,41	16,41	30,47
6. ^a	28	76	11,77	3,287	2,989	2,682	6,464	3,625	1,21	0,031	1,06	0,50	0,53	0,47	18,65	46,97
7. ^a	5	87	2,99	4,242	3,995	3,530	11,355	4,655	1,22	0,039	1,24	0,55	0,58	0,52	23,05	59,59
Totales	3.493	118	439,27													

S U B T R A M O

E X I S T E N C I A S

CLASIF	E N V O L U M E N			C R E C I M I E N T O S			L E Ñ A S		
	CON CORTEZA m ³	SIN CORTEZA m ³	Cilindro Ideal m ³	COMERCIAL m ³	MEDIO m ³	CORRIENTE m ³	RELATIVO m ³	GRUESAS m ³	TOTAL m ³
1. ^a	177,184	156,408	295,568	122,226	2,195	3,920	5,285	24,150	36,2
2. ^a	887,679	837,977	1.671,111	877,781	8,003	18,954	23,363	64,712	259,0
3. ^a	1.320,660	1.218,712	2.576,115	1.308,240	10,660	26,910	33,201	191,099	509,5
4. ^a	1.181,546	1.053,641	2.377,048	1.155,047	8,442	16,104	17,900	150,765	293,8
5. ^a	328,160	299,390	731,700	310,210	1,320	2,400	2,743	53,851	99,9
6. ^a	92,028	83,689	180,992	105,511	0,339	0,868	0,978	17,163	43,2
7. ^a	21,209	19,976	56,775	23,273	0,061	0,195	0,262	4,889	12,6
Totales	4.008,466	3.669,793	7.889,309	3.902,288	31,020	69,351	83,732	506,629	1.254,4

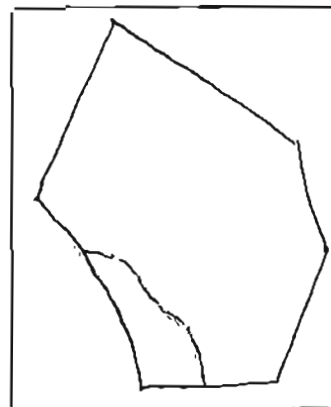
SECCION 30.

CUARTEL 1.

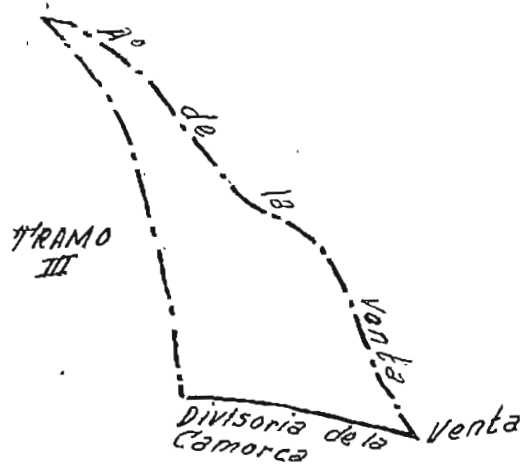
ALDEANUEVA

TRAMO IV.

SUBTRAMO 2.



SUBTRAMO no.



Escala 1:10,000

SITUACION

Exposición N. é inclinaciones de 23 á 32°.

LIMITES

- N.- Arroyo de la Venta.
- S.- Divisoria de la Camorca.
- E.- Arroyo de la Venta.
- O.- Divisoria con el subtramo "f" del Tramo III de Aldeanueva.

SUELO

Gnéisico, con profundidades medias de 20 á 40 cm.

VUELO

P. sylvestris, muy abundante y variado de matorral.

REPOBLACION

Muy abundante en todo el subtramo.

SUPERFICIE

CLASE	NOTACION	Ha ²
POBLADA..	S p.	13,0880
RASA.....	S r.	-
Forestal.....	Sf = Sp + Sr	13,0880
Inforestal....	Si	0,0610
TOTAL...	Sf = Sr + Si	13,1490

OBSERVACIONES

Número de piés de 10 á 19 cm. = 3.208

Diámetro medio = 14 cm.

Area Basimétrica = 48,81

CLASE DE Estado = IV
 Edad = VII
 Calidad = III

RELACION DE ESPACIAMIENTO

$$e = \sqrt{\frac{SP}{\sum nd^2}} = 16,25$$

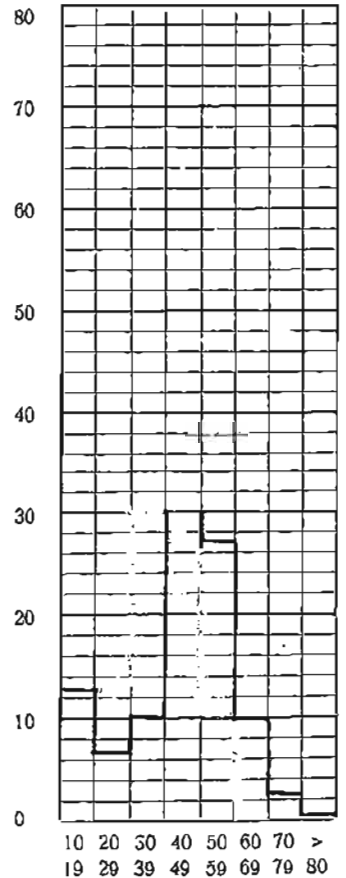
AREA BASIMETRICA

$$a = \frac{A}{SP} = 29,50$$

GRAFICA

DEL AREA BASIMETRICA

% QUE EL AREA DE CADA CLASE REPRESENTA EN LA TOTAL



VALORES MODULARES

CLASIFICACION	NUMERO DE PIES	DIAMETRO MEDIO cm	D > D	AREA BASIMETRICA $\frac{H}{4} \Sigma nd^2$ m ²	VOLUMENES					CRECIMIENTOS			COEF. MORFICOS		LEÑAS		
					CON CORTEZA "B" m ³	SIN CORTEZA "C" m ³	10 AÑOS ANTES "D" m ³	Cilindro Ideal "E" m ³	Comercial "G" m ³	MEDIO $\frac{C}{100 \cdot A}$ %	Corriente $\frac{C-D}{10}$ m ³	Relativo $\frac{C-D}{C+D}$ %	B/E	C/F	C/E	Gruesas %	Totales %
1. ^a	614	22	109	25,00	0,324	0,308	0,252	0,633	0,286	0,28	0,006	2,01	0,57	0,55	0,49	4,75	14,25
2. ^a	416	35	100	39,65	0,634	0,627	0,477	1,291	0,626	0,68	0,015	2,72	0,51	0,56	0,48	5,80	35,92
3. ^a	758	44	151	117,49	1,558	1,418	1,126	2,585	1,568	0,87	0,025	2,29	0,60	0,66	0,55	32,30	55,38
4. ^a	471	54	132	106,59	2,421	2,159	1,937	4,871	2,367	1,73	0,033	1,52	0,49	0,53	0,46	12,76	24,87
5. ^a	125	63	185	39,43	3,260	3,126	2,704	5,624	3,681	1,70	0,042	1,40	0,57	0,75	0,55	33,01	58,47
6. ^a	17	72	245	7,00	3,287	2,989	2,682	6,464	3,625	1,21	0,031	1,06	0,50	0,53	0,47	18,75	46,97
7. ^a	4	83	298	2,15	4,242	3,995	3,530	11,355	4,655	1,22	0,039	1,24	0,55	0,58	0,52	23,05	59,59
Total	2.405		139	337,31													

S U B T R A M O a

E X I S T E N C I A S

CLASIFICACION	EN VOLUMEN			CRECIMIENTOS			LEÑAS		
	CON CORTEZA m ³	SIN CORTEZA m ³	Cilindro Ideal m ³	COMERCIAL m ³	MEDIO m ³	CORRIENTE m ³	RELATIVO m ³	GRUESAS m ³	TOTAL m ³
1. ^a	198,875	188,866	388,662	175,358	1,719	3,684	3,997	9,446	28,1
2. ^a	263,702	260,666	537,056	260,458	2,829	6,240	7,175	15,295	94,1
3. ^a	1.181,191	1.074,768	1.959,430	1.188,544	6,595	18,950	27,061	381,525	654,4
4. ^a	1.140,385	1.016,936	2.294,241	1.114,810	8,148	15,543	17,277	145,513	283,1
5. ^a	407,437	390,750	703,000	460,150	2,125	5,250	5,704	134,495	238,1
6. ^a	55,874	50,811	109,888	61,632	0,206	0,527	0,594	10,476	26,1
7. ^a	16,967	15,981	45,420	18,618	0,049	0,156	0,209	3,911	10,1
Total	3.264,431	2.998,778	6.037,697	3.279,570	21,671	50,350	62,017	690,661	1.335,1

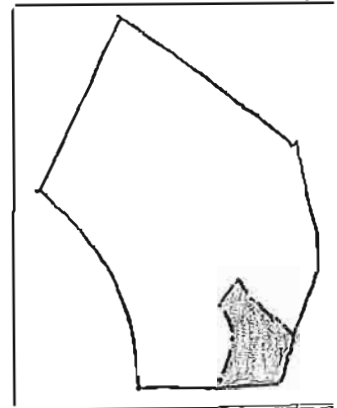
SECCION 35.

CUARTEL A.

ALDEANUEVA

TRAMO IV.

SUBTRAMO B.



SUBTRAMO



Escala 1:10,000

SITUACION

Exposición O. é inclinaciones de 8 á 10°.

LIMITES

- N.- Divisoria entre los arroyos de Palominos y la Venta.
- S.- Divisoria de la Camoroca.
- E.- Divisoria de la Camoroca.
- O.- Camino Viejo del Puerto de la Fuenfría.

SUELO

Gnéico, con profundidades medias de 20 á 40 cm., bastante empradizado.

VUELO

P. sylvestris, abundantes helechos.

REPOBLACION

Muy abundante en todo el subtramo.

SUPERFICIE

CLASE	NOTACION	Ha ³
POBLADA..	S p.	6,8190
RASA.....	S r.	-
Forestal.....	Sf = Sp + Sr	6,8190
Inforestal....	SI	0,1020
TOTAL...	Sf = Sr + SI	6,9210

OBSERVACIONES

Número de piés de 10 á 19 cm. = 1.649

Diámetro medio = 13 cm.

Area Basimétrica = 22,45

CLASE DE

Estado = I
Edad = VII
Calidad = V

RELACION DE ESPACIAMIENTO

$$e = \sqrt{\frac{SP}{\Sigma nd^2}} = 10,95$$

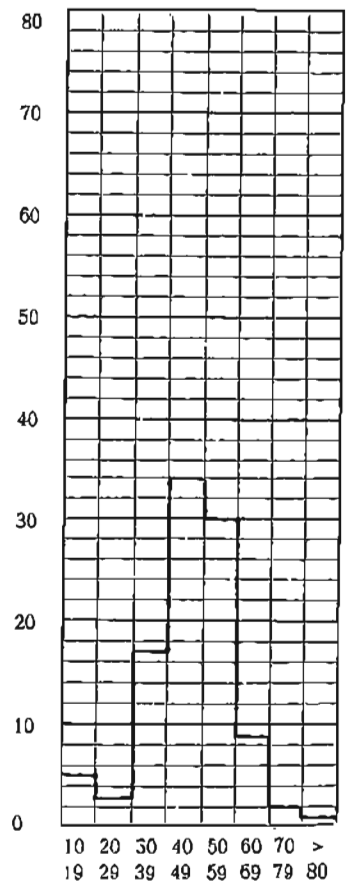
AREA BASIMETRICA

$$a = \frac{A}{SP} = 64,77$$

% QUE EL AREA DE CADA CLASE REPRESENTA EN LA TOTAL

GRAFICA

DEL AREA BASIMETRICA



V A L O R E S M O D U L A R E S

CLASIF	NUMERO DE PIES	DIAMETRO MEDIO "A" cm	L D	AREA BASIMETRICA $\frac{H \Sigma nd^2}{4}$ m ²	V O L U M E N E S				C R E C I M I E N T O S			C O E F . M O R F I C O S		L E Ñ A S			
					CON CORTEZA "B" m ³	SIN CORTEZA "C" m ³	10 AÑOS ANTES "D" m ³	Cilindro Ideal "E" m ³	Comercial "G" m ³	MEDIO $\frac{C}{100 \cdot A}$ %	Corriente $\frac{C-D}{10}$ m ³	Relativo $\frac{C-D}{C+D}$ %	B/E	C/F	C/E	Gruesas %	Totales %
1. ^a	278	24	128	12,97	0,408	0,393	0,285	0,646	0,412	0,31	0,011	3,17	0,63	0,67	0,61	3,78	22,68
2. ^a	736	35	100	72,14	0,634	0,627	0,477	1,291	0,626	0,68	0,015	2,72	0,51	0,56	0,48	5,80	35,92
3. ^a	974	44	151	151,36	1,558	1,418	1,126	2,585	1,568	0,87	0,025	2,29	0,60	0,66	0,55	32,30	55,38
4. ^a	584	54	132	132,73	2,421	2,159	1,937	4,871	2,367	1,73	0,033	1,52	0,49	0,53	0,46	12,76	24,87
5. ^a	128	63	185	39,55	3,260	3,126	2,704	5,624	3,681	1,70	0,042	1,40	0,57	0,75	0,55	33,01	58,47
6. ^a	20	73	245	8,37	3,287	2,989	2,682	6,464	3,625	1,21	0,031	1,06	0,50	0,53	0,47	18,75	46,97
7. ^a	5	86	298	2,15	4,242	3,995	3,530	11,355	4,655	1,22	0,039	1,24	0,55	0,58	0,52	23,05	59,59
TOTAL	2.725		137	419,27													

S U B T R A M O b

E X I S T E N C I A S

CLASIF	E N V O L U M E N			C R E C I M I E N T O S			L E Ñ A S		
	CON CORTEZA m ³	SIN CORTEZA m ³	Cilindro Ideal m ³	COMERCIAL m ³	MEDIO m ³	CORRIENTE m ³	RELATIVO m ³	GRUESAS m ³	TOTALE m ³
1. ^a	113,341	109,226	179,588	114,453	0,862	3,058	3,589	4,160	25,58
2. ^a	466,550	461,178	950,176	460,810	5,004	11,040	12,695	27,060	167,58
3. ^a	1.517,784	1.381,035	2.517,790	1.527,232	8,474	24,350	34,788	490,244	840,54
4. ^a	1.413,981	1.260,914	2.844,664	1.382,270	10,103	19,272	21,422	180,424	351,65
5. ^a	417,216	400,128	719,872	471,194	2,176	5,376	5,841	137,723	243,94
6. ^a	65,734	59,778	129,280	72,508	0,242	0,620	0,699	12,325	30,87
7. ^a	21,209	19,976	56,775	23,273	0,061	0,195	0,262	4,889	12,63
TOTAL	4.015,815	3.692,235	7.398,145	4.051,740	26,922	63,911	79,296	856,825	1.672,83

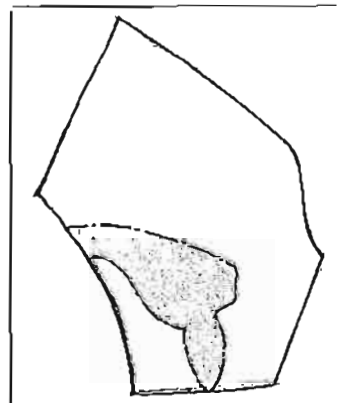
SECCION 38.

CUARTEL 4.

ALDEANUEVA

TRAMO IV

SUBTRAMO 0.



SUBTRAMO 0.



Escala 1:10,000

SITUACION

Exposición NO. é inclinaciones variables de 5 á 8°.

LIMITES

- N.- Arroyo de Palominos.
- S.- Arroyo de la Venta.
- E.- Camino viejo del Puerto de la Fuenfría.
- O.- Arroyo de la Venta.

SUELO

Gnéisico, con profundidades del terreno de 40 á 60 cm., bastante empadizado.

VUELO

P. sylvestris, bastantes helechos.

REPOBLACION

Muy abundante en todo el subtramo.

SUPERFICIE

CLASE	NOTACION	Ha ³
POBLADA...	Sp.	12,5953
RASA.....	Sr.	-
Forestal.....	Sf=Sp+Sr	12,5953
Inforestal....	Sl	0,1020
TOTAL...	Sf=Sr+Sl	12,6973

OBSERVACIONES

Número de piés de 10 á 19 cm. = 1.085

Diámetro medio = 13 cm.

Area Basimétrica = 14,39

CLASE DE

Estado = IV

Edad = VII

Calidad = III

RELACION DE ESPACIAMIENTO

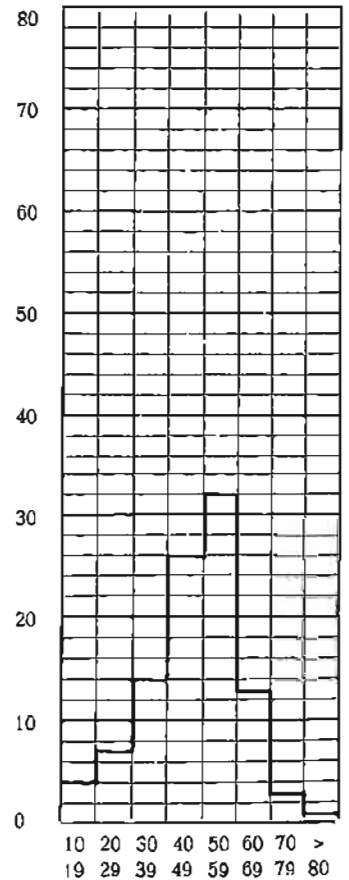
$$c = \sqrt{\frac{SP}{\sum nd^2}} = 16,95$$

AREA BASIMETRICA

$$a = \frac{A}{SP} = 27,23$$

GRAFICA
DEL AREA BASIMETRICA

% QUE EL AREA DE CADA CLASE REPRESENTA EN LA TOTAL



VALORES MODULARES

CLASE	NUMERO DE PIES	DIAMETRO MEDIO "A" cm	EDAD	AREA BASIMETRICA $\frac{H \Sigma nd^2}{4}$ m ²	VOLUMENES				CRECIMIENTOS			COEF. MORFICOS		LEÑAS			
					CON CORTEZA "B" m ³	SIN CORTEZA "C" m ³	10 AÑOS ANTES "D" m ³	Cilindro Ideal "E" m ³	Comercial "G" m ³	MEDIO $\frac{100 C}{A}$ %	Corriente $\frac{C-D}{10}$ m ³	Relativo $\frac{C-D}{C+D}$ %	B/E	C/F	C/E	Gruesas %	Totales %
1. ^a	414	26	97	22,31	0,437	0,408	0,323	0,756	0,446	0,42	0,008	2,31	0,58	0,68	0,55	3,53	38,75
2. ^a	508	35	100	47,89	0,634	0,627	0,477	1,291	0,626	0,68	0,015	2,72	0,51	0,56	0,48	5,80	35,92
3. ^a	579	44	151	89,83	1,558	1,418	1,126	2,585	1,568	0,87	0,025	2,29	0,60	0,66	0,55	32,30	55,38
4. ^a	476	54	132	108,93	2,421	2,159	1,937	4,871	2,367	1,73	0,033	1,52	0,49	0,53	0,46	12,76	24,87
5. ^a	137	63	185	43,10	3,260	3,126	2,704	5,624	3,681	1,70	0,042	1,40	0,57	0,75	0,55	13,01	58,47
6. ^a	28	73	245	11,69	3,287	2,989	2,682	6,464	3,625	1,21	0,031	1,06	0,50	0,53	0,47	18,75	46,97
7. ^a	9	83	298	4,86	4,242	3,995	3,530	11,355	4,655	1,22	0,039	1,24	0,55	0,58	0,52	23,05	59,59
Total	2,151		136	328,61													

SUBTRAMOS

CLASE	EN VOLUMEN				CRECIMIENTOS			LEÑAS	
	CON CORTEZA m ³	SIN CORTEZA m ³	Cilindro Ideal m ³	COMERCIAL m ³	MEDIO m ³	CORRIENTE m ³	RELATIVO m ³	GRUESAS m ³	TOTA m ³
1. ^a	180,752	168,789	312,984	184,685	1,739	3,312	4,179	6,380	70,1
2. ^a	322,021	318,313	655,828	318,059	3,454	7,620	8,762	18,677	115,1
3. ^a	902,256	820,964	1,496,715	907,872	5,037	14,475	20,680	291,429	499,1
4. ^a	1,152,491	1,027,732	2,318,596	1,126,644	8,235	15,708	17,460	147,058	401,1
5. ^a	446,551	428,262	770,488	504,324	2,329	5,754	6,252	147,406	261,1
6. ^a	92,028	88,689	180,992	101,511	0,339	0,868	0,978	17,255	43,1
7. ^a	38,176	35,958	102,195	41,891	0,110	0,351	0,472	8,799	22,1
Totales	3,134,275	2,888,707	5,837,798	3,184,986	21,243	48,088	58,783	637,004	1,414,1

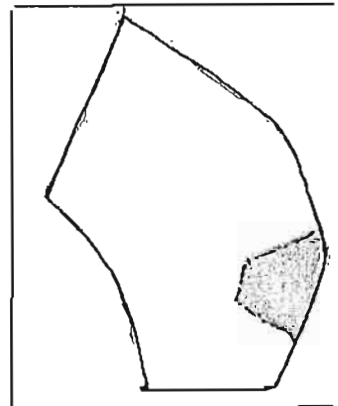
SECCION 30.

CUARTEL 4.

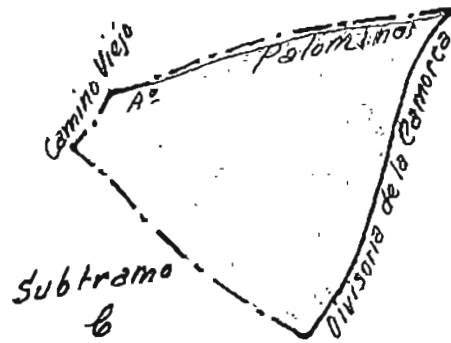
ALDEANUEVA

TRAMO IV.

SUBTRAMO d.



SUBTRAMO



Escala 1:1000

SITUACION

Exposición NO. 6 inclinaciones medias de 6 á 9°.

LIMITES

- N.- Arroyo de Palominos.
- S.- Divisoria entre los arroyos de Palominos y de la Venta.
- E.- Divisoria de los Camoreas.
- O.- Camino Viejo del Puerto.

SUELO

Gnésico, profundidades de 20 á 40 cm.

VUELO

P. sylvestris y algo de matorral de retama principalmente.

REPOBLACION

No muy abundante.

SUPERFICIE

CLASE	NOTACION	Ha ³
POBLADA...	S p.	17,1980
RASA.....	S r.	-
Forestal.....	Sf = Sp + Sr	17,1980
Inforestal....	Si	0,1470
TOTAL...	Sf = Sr + Si	17,3450

OBSERVACIONES

Número de piés de 10 á 19 cm. = 1.129

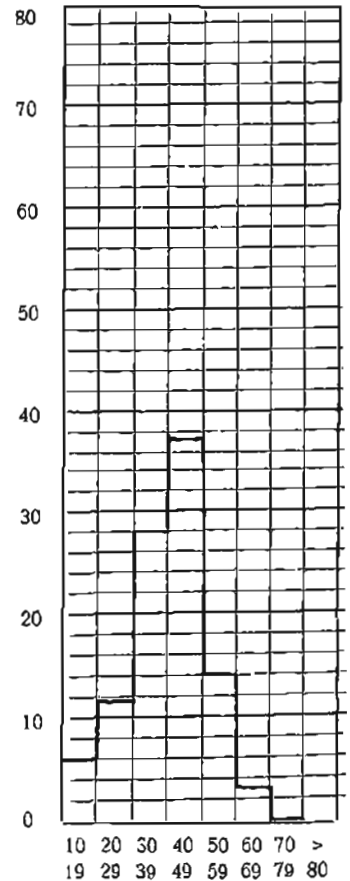
Diámetro medio = 15 cm.

Area Basimétrica = 19,43

GRAFICA

DEL AREA BASIMETRICA

% QUE EL AREA DE CADA CLASE REPRESENTA EN LA TOTAL



RELACION DE ESPACIAMIENTO

AREA BASIMETRICA

CLASE DE

Estado = V
 Edad = VII
 Calidad = III

$$e = \sqrt{\frac{SP}{\sum nd^2}} = 20,35$$

$$a = \frac{A}{SP} = 18,84$$

VALORES MODULARES

CLAS	NUMERO DE PIES	DIAMETRO MEDIO cm	E D A D "A"	AREA BASIMETRICA $\frac{H \cdot \Sigma nd^2}{4}$ m ²	VOLUMENES				CRECIMIENTOS			COEF. MORFICOS			LEÑAS		
					CON CORTEZA "B" m ³	SIN CORTEZA "C" m ³	10 AÑOS ANTES "D" m ³	Cilindro Ideal "E" m ³	Comercial "G" m ³	MEDIO $\frac{100 \cdot C}{A}$ %	Corriente $\frac{C \cdot D}{10}$ m ³	Relativo $\frac{C - D}{C + D}$ %	B / E	C / F	C / E	Gruesas %	Totales %
1. ^a	797	24	128	37,16	0,408	0,393	0,285	0,646	0,412	0,31	0,011	3,17	0,63	0,67	0,61	3,78	22,68
2. ^a	956	35	100	90,64	0,634	0,627	0,477	1,291	0,626	0,68	0,015	2,72	0,51	0,56	0,48	5,80	35,92
3. ^a	803	44	151	122,14	1,558	1,418	1,126	2,585	1,568	0,87	0,025	2,29	0,60	0,66	0,55	32,30	55,38
4. ^a	209	53	132	45,92	2,421	2,159	1,937	4,871	2,367	1,73	0,033	1,52	0,49	0,53	0,46	12,76	24,87
5. ^a	27	63	185	8,44	3,260	3,126	2,704	5,624	3,681	1,70	0,042	1,40	0,57	0,75	0,55	33,02	58,47
6. ^a	1	75	245	0,44	3,287	2,989	2,682	6,464	3,625	1,21	0,031	1,06	0,50	0,53	0,47	18,75	46,97
7. ^a																	
Total	2.793		129	304,74													

S U B T R A M O d

E X I S T E N C I A S

CLAS	E N V O L U M E N				C R E C I M I E N T O S			L E Ñ A S	
	CON CORTEZA m ³	SIN CORTEZA m ³	Cilindro Ideal m ³	COMERCIAL m ³	MEDIO m ³	CORRIENTE m ³	RELATIVO m ³	GRUESAS m ³	TOTA m ³
1. ^a	324,937	313,141	514,862	328,125	2,471	8,767	10,291	12,283	73
2. ^a	606,008	599,030	1.234,196	558,592	6,501	14,340	16,489	35,148	217
3. ^a	1.251,315	1.138,578	2.075,755	1.259,104	6,986	20,075	28,680	404,175	692
4. ^a	506,031	451,252	1.018,139	494,682	3,616	6,897	7,666	64,569	125
5. ^a	88,006	84,402	151,848	99,392	0,459	1,134	1,232	29,051	51
6. ^a	3,287	2,989	6,464	3,625	0,012	0,031	0,035	0,616	1
7. ^a									
Totales	2.779,584	2.589,392	5.021,264	2.743,520	20,045	51,244	64,393	545,842	1.163,

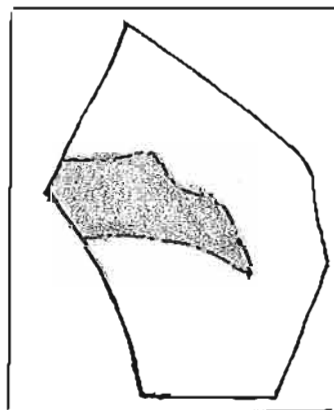
SECCION 38.

CUARTEL 4.

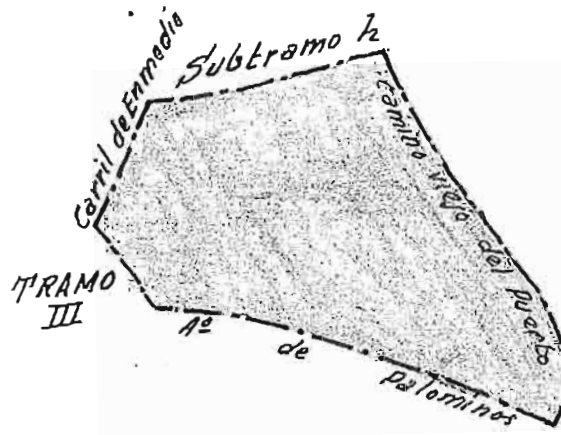
ALDEANUEVA

TRAMO IV

SUBTRAMO 8.



SUBTRAMO



Escala 1:10.000

SITUACION

Exposición S. é inclinaciones de 10 á 15°.

LIMITES

- N.- Divisoria que baja de la Camorea Grande.
- S.- Arroyo de Palominos.
- E.- Camino Viejo del Puerto de la Fuenfria.
- O.- Carril de Enmedio.

SUELO

Gnéisico, con profundidades medias de 20 á 40 cm.

VUELO

P. sylvestris y algo de material.

REPOBLACION

Muy escasa en todo el subtramo.

SUPERFICIE

CLASE	NOTACION	Ha ³
POBLADA...	S p.	24,4605
RASA.....	S r.	-
Forestal.....	Sf = Sp + Sr	24,4605
Infoforestal....	SI	0,3230
TOTAL...	Sf = Sr + SI	24,7835

OBSERVACIONES

Número de piés de 10 á 19 cm. = 1272

Diámetro medio = 15 cm.

Area Basimétrica = 21,98

CLASE DE

Estado = IV
Edad = VII
Calidad = II

RELACION DE ESPACIAMIENTO

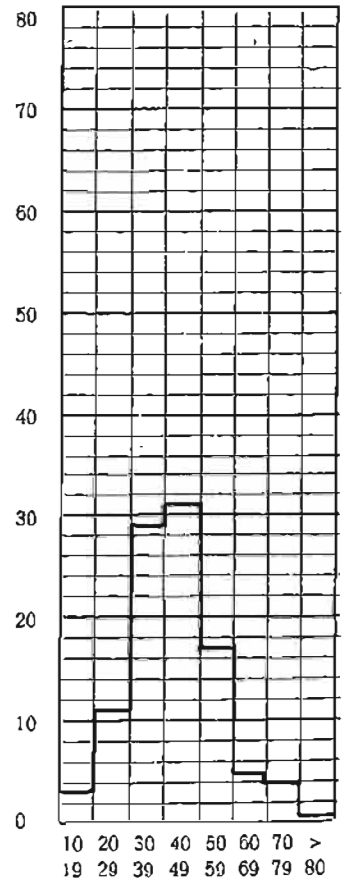
$$c = \sqrt{\frac{S P}{\Sigma nd^2}} = 17,40$$

AREA BASIMETRICA

$$a = \frac{A}{S P} = 25,84$$

% QUE EL AREA DE CADA CLASE REPRESENTA EN LA TOTAL

GRAFICA
DEL AREA BASIMETRICA



VALORES MODULARES

CLAS	NUMERO DE PIES	DIAMETRO MEDIO "A" cm	D < C "B"	AREA BASIMETRICA $\frac{H}{4} \Sigma nd^2$ m ²	VOLUMENES				CRECIMIENTOS			COEF. MORFICOS		LEÑAS			
					CON CORTEZA "B" m ³	SIN CORTEZA "C" m ³	10 AÑOS ANTES "D" m ³	Cilindro Ideal "E" m ³	Comercial "G" m ³	MEDIO $\frac{C}{100 \cdot A}$ %	Corriente $\frac{C-D}{10}$ m ³	Relativo $\frac{C-D}{C+D}$ %	B/E	C/F	C/E	Gruesas %	Totales %
1.	1.397	24	128	65,10	0.408	0.393	0.285	0.646	0.412	0.31	0.011	3,17	0,63	0,67	0,61	3,78	22,68
2.	1.968	35	100	185,38	0.634	0.627	0.477	1,291	0,626	0,68	0,015	2,72	0,51	0,56	0,48	5,80	35,92
3.	1.288	44	151	193,29	1,558	1,418	1,126	2,585	1,568	0,87	0,025	2,29	0,60	0,66	0,55	32,30	55,38
4.	475	54	132	107,00	2,421	2,159	1,937	4,871	2,367	1,73	0,033	1,52	0,49	0,53	0,46	12,76	24,87
5.	152	63	185	31,16	3,260	3,126	2,704	5,624	3,681	1,70	0,042	1,40	0,57	0,75	0,55	33,01	58,47
6.	58	73	245	24,50	3,287	2,989	2,682	6,464	3,625	1,21	0,031	1,06	0,50	0,53	0,47	18,75	46,97
7.	7	83	298	3,78	4,242	3,995	3,530	11,355	4,655	1,22	0,039	1,24	0,55	0,58	0,52	23,05	59,59
Totales	5.345		131	610,21													

S U B T R A M O

E X I S T E N C I A S

CLAS	EN VOLUMEN				CRECIMIENTOS			LEÑAS	
	CON CORTEZA m ³	SIN CORTEZA m ³	Cilindro Ideal m ³	COMERCIAL m ³	MEDIO m ³	CORRIENTE m ³	RELATIVO m ³	GRUESAS m ³	TOTALI m ³
1.	569,557	548,881	902,462	575,145	4,331	15,367	18,038	21,529	129,1
2.	1.247,515	1.233,149	2.540,688	1.232,165	13,382	29,520	33,945	72,326	448,1
3.	2.007,090	1.826,255	3.329,480	2.019,584	11,206	12,200	46,002	648,290	1.111,5
4.	1.150,070	1.025,572	2.313,725	1.124,277	8,217	15,675	17,423	146,749	286,0
5.	495,444	475,152	854,848	559,542	2,584	6,384	6,936	163,546	289,6
6.	190,629	173,356	374,912	210,273	0,702	1,798	2,026	35,743	89,5
7.	29,693	27,967	79,485	32,582	0,085	0,273	0,367	6,844	17,65
Totales	5.689,998	5.310,332	10,395,600	5.753,568	40,507	101,217	124,737	1.095,057	2.371,74

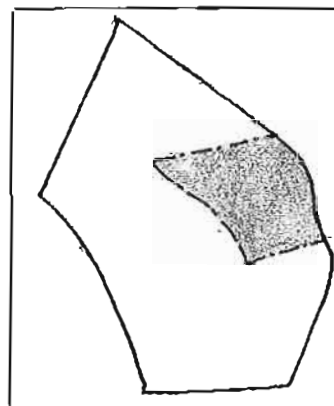
SECCION 30.

CUARTEL 1.

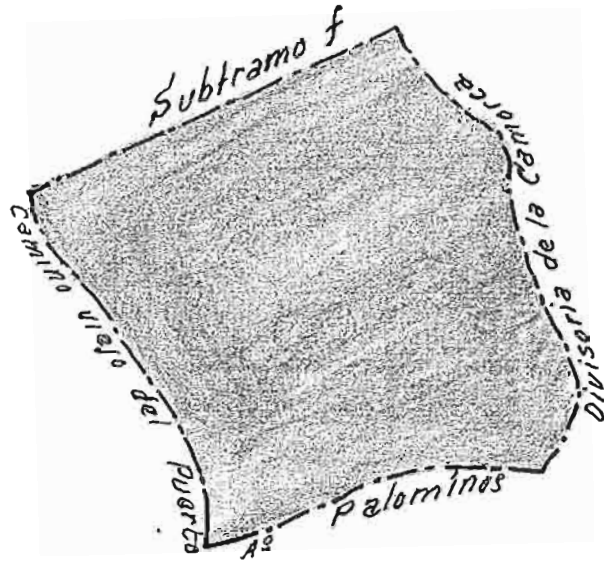
ALDEA NUEVA

TRAMO IV

SUBTRAMO 1.



SUBTRAMO



Escala 1:40.000

SITUACION

Exposición S. á inclinaciones medias de 8 á 12°.

LIMITES

- N.- Divisoria que baja de la Camorca Grande a la desembocadura del - Arroyo de los Horcajos.
- S.- Arroyo de Palominos.
- E.- Divisoria de la Camorca.
- O.- Camino viejo del Puerto de la Fuenfría.

SUELO

Gnéisico, con profundidades variables de 40 á 60 cm.

VUELO

P. sylvestris y retama abundante.

REPOBLACION

Más bien escasa, especialmente en partes altas.

SUPERFICIE

CLASE	NOTACION	Ha ³
POBLADA..	S p.	28,1425
RASA	S r.	-
Forestal.....	Sf = Sp + Sr	28,1425
Inforestal....	Si	0,1540
TOTAL...	Sf = Sr + Si	28,2965

OBSERVACIONES

Número de piés de 10 á 19 cm. = 3.380

Diámetro medio = 13 cm.

Area Basimétrica = 48,19

CLASE DE

Estado = III
Edad = VII
Calidad = I

RELACION DE ESPACIAMIENTO

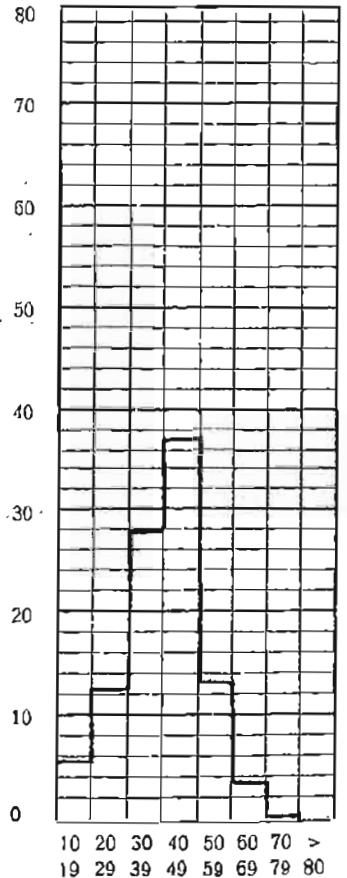
$$e = \sqrt{\frac{SP}{\sum nd^2}} = 15,65$$

AREA BASIMETRICA

$$a = \frac{A}{SP} = 31,79$$

% QUE EL AREA DE CADA CLASE REPRESENTA EN LA TOTAL

GRAFICA DEL AREA BASIMETRICA



V A L O R E S M O D U L A R E S

CLASIF	NUMERO DE PIES	DIAMETRICO MEDIO cm	EDAD "A"	AREA BASIMETRICA $\frac{H}{4} \Sigma nd^2$ m ²	V O L U M E N E S				C R E C I M I E N T O S			C O E F . M O R F I C O S		L E Ñ A S			
					CON CORTEZA "B" m ³	SIN CORTEZA "C" m ³	10 AÑOS ANTES "D" m ³	Cilindro Ideal "E" m ³	Comercial "G" m ³	MEDIO $\frac{C}{100 \frac{C}{A}}$ %	Corriente $\frac{C-D}{10}$ m ³	Relativo $\frac{C-D}{C+D}$ %	B / E	C / E	C / E	Gruesas %	Totales %
1. ^a	2.420	24	128	112,26	0,408	0,391	0,285	0,646	0,412	0,31	0,011	3,17	0,63	0,67	0,67	3,78	22,68
2. ^a	2.634	35	100	249,20	0,634	0,627	0,477	1,291	0,626	0,68	0,015	2,72	0,51	0,56	0,48	5,80	35,92
3. ^a	2.231	44	151	335,54	1,558	1,418	1,126	2,585	1,568	0,87	0,025	2,29	0,60	0,66	0,55	32,30	55,38
4. ^a	522	53	132	115,45	2,421	2,159	1,937	4,871	2,367	1,73	0,033	1,52	0,49	0,53	0,46	12,76	24,87
5. ^a	96	63	185	29,41	3,260	3,126	2,704	5,624	3,681	1,70	0,042	1,40	0,57	0,75	0,55	33,01	58,47
6. ^a	10	73	245	4,20	3,287	2,989	2,682	6,464	3,625	1,21	0,031	1,06	0,50	0,53	0,47	18,75	46,97
7. ^a	1	83	298	0,54	4,242	3,995	3,530	11,355	4,655	1,22	0,039	1,24	0,55	0,58	0,52	23,05	59,59
Total	7.914		130	846,60													

S U B T R A M O

E X I S T E N C I A S

CLASIF	E N V O L U M E N				C R E C I M I E N T O S			L E Ñ A S	
	CON CORTEZA m ³	SIN CORTEZA m ³	Cilindro Ideal m ³	COMERCIAL m ³	MEDIO m ³	CORRIENTE m ³	RELATIVO m ³	GRUESAS m ³	TOTALE m ³
1. ^a	986,634	950,818	1.563,320	996,314	7,502	26,620	31,247	37,295	223,76
2. ^a	1.669,693	1.650,464	3.400,494	1.649,147	17,911	39,510	45,432	96,842	599,75
3. ^a	3.476,567	3.163,335	5.767,135	3.498,208	19,410	55,775	79,683	1.122,931	1.925,32
4. ^a	1.263,866	1.127,050	2.542,662	1.235,522	9,031	17,826	19,140	161,269	314,32
5. ^a	312,912	300,096	539,904	353,395	1,632	4,032	4,381	103,292	182,95
6. ^a	32,867	29,889	64,640	36,254	0,121	0,310	0,349	6,162	15,43
7. ^a	4,242	3,955	11,355	4,655	0,012	0,039	0,052	0,978	2,52
Totales	7.746,781	7.225,607	13.889,510	7.773,495	55,619	143,512	180,292	1.528,769	3.264,09

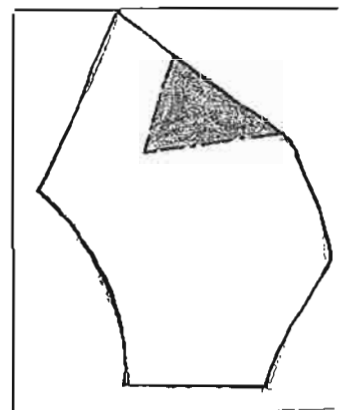
SECCION 30.

CUARTEL A.

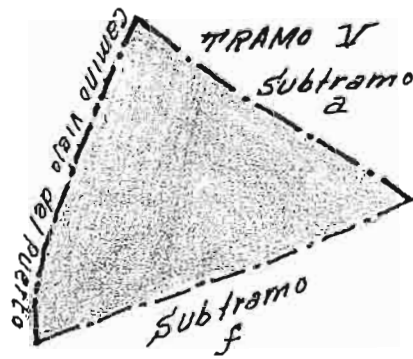
ALDEA NUEVA

TRAMO IV.

SUBTRAMO B.



SUBTRAMO 5^o



Escala 1:10.000

SITUACION

Exposición O. é inclinaciones del terreno de 19 á 27°.

LIMITES

- N.- Divisoria que baja de la Camoroca Grande al Vado de Navaltebrero.
- S.- Divisoria que baja de la Camoroca Grande a la desembocadura del - Arroyo Horcajos.
- E.- Camoroca Grande.
- O.- Camino Viejo del Puerto de la Puanfría.

SUELO

Gnésico, con algunos cantos sueltos y profundidades medias de 0 á - 20 cm.

VUELO

P. sylvestris.

REPOBLACION

Escasa en todo el subtramo.

SUPERFICIE

CLASE	NOTACION	Ha ²
POBLADA..	S p.	9,3430
RASA	S r.	-
Forestal.....	Sf = Sp + Sr	9,3430
Inforestal....	Sl	-
TOTAL...	Sf = Sr + Sl	9,3430

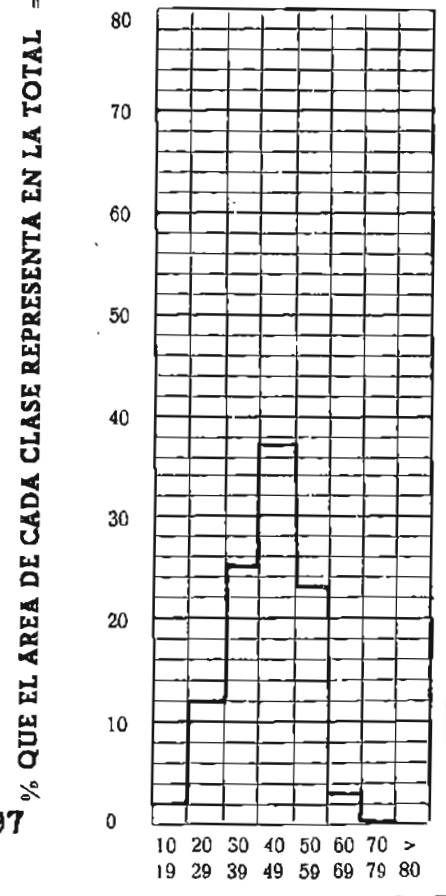
OBSERVACIONES

Número de pies de 10 á 19 cm. = 386
 Diámetro medio = 15 cm.
 Area Basimétrica = 6,83

CLASE DE	Estado = III	RELACION DE ESPAGIAMIENTO	AREA BASIMETRICA
	Edad = VIII		
	Calidad = II		
	$c = \sqrt{\frac{SP}{\sum nd^2}} = 14,90$		$a = \frac{A}{SP} = 34,97$

GRAFICA

DEL AREA BASIMETRICA



% QUE EL AREA DE CADA CLASE REPRESENTA EN LA TOTAL

VALORES MODULARES

CLAS	NUMERO DE PIES	DIAMETRO MEDIO "A"	AREA BASIMETRICA $\frac{H \Sigma nd^2}{4}$ m ²	VOLUMENES				CRECIMIENTOS			COEF. MOREFICOS		LEÑAS			
				CON CORTEZA "B" m ³	SIN CORTEZA "C" m ³	10 AÑOS ANTES "D" m ³	Cilindro ideal "E" m ³	Comercial "G" m ³	MEDIO $\frac{100 C}{A}$ %	Corriente $\frac{C-D}{10}$ m ³	Relativo $\frac{C-D}{C+D}$ %	B/E	C/F	C/E	Gruesas %	Totales %
1. ^a	746	25	112	0,422	0,400	0,304	0,701	0,429	0,36	0,009	2,74	0,60	0,67	0,58	3,65	30,76
2. ^a	851	35	100	0,634	0,627	0,477	1,291	0,626	0,68	0,015	2,72	0,51	0,56	0,48	5,80	35,92
3. ^a	807	44	151	1,558	1,418	1,126	2,585	1,568	0,87	0,025	2,29	0,60	0,66	0,55	12,10	55,38
4. ^a	333	53	132	2,421	2,159	1,937	4,873	2,367	1,73	0,031	1,52	0,49	0,53	0,46	12,76	24,87
5. ^a	15	63	185	3,260	3,126	2,704	5,624	3,681	1,70	0,042	1,40	0,57	0,75	0,55	33,01	58,47
6. ^a	2	72	245	3,287	2,989	2,682	6,464	3,625	1,21	0,031	1,06	0,50	0,53	0,47	18,75	46,97
7. ^a																
Totals	2.754		142													

SUBTRAMOS

EXISTENCIAS

CLAS	EN VOLUMEN				CRECIMIENTOS			LEÑAS	
	CON CORTEZA m ³	SIN CORTEZA m ³	Cilindro Ideal m ³	COMERCIAL m ³	MEDIO m ³	CORRIENTE m ³	RELATIVO m ³	GRUESAS m ³	TOTAL m ³
1. ^a	314,887	298,624	522,946	319,959	2,686	6,774	8,625	11,493	96,6
2. ^a	539,449	533,237	1,098,641	532,811	5,787	12,765	14,678	31,288	193,7
3. ^a	1,257,548	1,444,245	2,086,095	1,265,376	7,021	20,175	28,823	406,188	696,4
4. ^a	806,260	718,980	1,622,041	788,178	5,761	10,989	12,215	102,879	516,8
5. ^a	48,892	46,890	84,360	55,218	0,255	0,630	0,684	16,139	28,5
6. ^a	6,573	5,976	12,928	7,251	0,024	0,062	0,070	1,232	3,0
7. ^a									
Totals	2.973,609	3.047,954	5.427,013	2.968,793	21,534	51,335	65,095	569,219	1.535,5

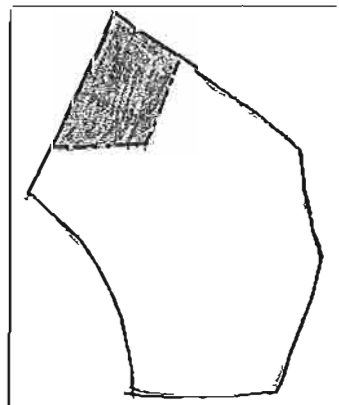
SECCION 38.

CUARTEL A.

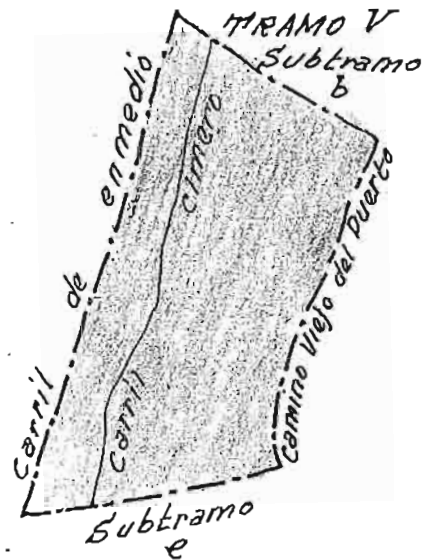
A L D E A N U E V A

TRAMO IV.

SUBTRAMO D.



SUBTRAMO



Escala 1:10.000

SITUACION

Exposición NO. é inclinaciones del terreno de 15 á 19°.

LIMITES

- N.- Divisoria que baja de la Camorca Grande al Vado de Navalteñero.
- S.- Divisoria que baja de la Camorca Grande a la desembocadura del Arroyo los Horeajos.
- E.- Camino viejo del Puerto de la Fuenfría.
- O.- Carril de Enmedio.

SUELO

Gnéisico, con muchos crestones de la roca al descubierto y profundidades variables de 0 á 20 cm.

VUELO

P. sylvestris, bastante bravo y retama.

REPOBLACION

Medianamente conseguida la repoblación en todo el subtramo.

SUPERFICIE

CLASE	NOTACION	Ha ²
POBLADA..	S p.	20,8646
RASA	S r.	-
Forestal.....	Sf=Sp + Sr	20,8646
Inforestal....	SI	0,3340
TOTAL...	Sf=Sr + SI	21,1986

OBSERVACIONES

Número de piés de 10 á 19 cm. = 1.882

Díametro medio = 15 cm.

Area Basimétrica = 32,91

CLASE DE

Estado = III
Edad = VII
Calidad = II

RELACION DE ESPACIAMIENTO

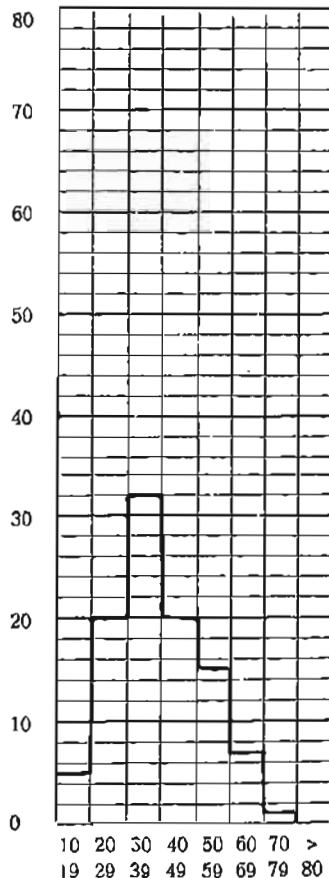
$$e = \sqrt{\frac{SP}{\sum nd^2}} = 15,90$$

AREA BASIMETRICA

$$a = \frac{A}{SP} = 31,00$$

GRAFICA
DEL AREA BASIMETRICA

% QUE EL AREA DE CADA CLASE REPRESENTA EN LA TOTAL



V A L O R E S M O D U L A R E S

C L A S I F I C A C I O N	N U M E R O D E P I E S	D I A M E T R I C O M E D I O cm	C O D I G O	A R E A B A S I M E T R I C A $\frac{H \Sigma nd^2}{4}$ m ²	V O L U M E N E S				C R E C I M I E N T O S			C O E F . M O R F I C O S		L E Ñ A S				
					CON CORTEZA "B" m ³	SIN CORTEZA "C" m ³	10 AÑOS ANTES "D" m ³	Cilindro Ideal "E" m ³	Comercial "G" m ³	MEDIO $\frac{100 C}{A}$ %	Corriente $\frac{C-D}{10}$ m ³	Relativo $\frac{C-D}{C+D}$ %	B / E	C / F	C / E	Gruesas %	Totales %	
1. ^a	2,611	25	112	127,53	0,422	0,400	0,304	0,701	0,429	0,36	0,009	2,74	0,60	0,67	0,58	3,65	30,76	5
2. ^a	2,220	34	100	202,33	0,634	0,627	0,477	1,291	0,626	0,68	0,015	2,72	0,51	0,56	0,48	5,80	35,92	5
3. ^a	862	44	151	130,16	1,558	1,418	1,126	2,585	1,568	0,87	0,025	2,29	0,60	0,66	0,55	32,30	55,38	9
4. ^a	418	54	132	96,96	2,421	2,159	1,937	4,871	2,367	1,73	0,033	1,52	0,49	0,53	0,46	12,76	24,87	12
5. ^a	139	63	185	43,54	3,260	3,126	2,704	5,624	3,681	1,70	0,042	1,40	0,57	0,75	0,55	33,01	58,47	4
6. ^a	17	73	245	7,18	3,287	2,989	2,682	6,464	3,625	1,21	0,031	1,06	0,50	0,53	0,47	18,75	46,97	7
Total	6.267		121	607,70														

S U B T R A M O A

E X I S T E N C I A S

C L A S I F I C A C I O N	E N V O L U M E N			C R E C I M I E N T O S			L E Ñ A S		
	CON CORTEZA m ³	SIN CORTEZA m ³	Cilindro Ideal m ³	COMERCIAL m ³	MEDIO m ³	CORRIENTE m ³	RELATIVO m ³	GRUESAS m ²	TOTALES m ³
1. ^a	1,102,103	1,045,183	1,830,311	1,119,858	9,400	23,499	30,187	40,227	339,06
2. ^a	1,407,258	1,391,052	2,866,020	1,389,942	15,096	33,300	38,291	81,621	505,48
3. ^a	1,343,255	1,222,230	2,228,270	1,351,616	7,499	21,550	30,787	433,871	743,85
4. ^a	1,012,062	902,504	2,036,078	989,364	7,232	13,794	15,333	129,139	251,67
5. ^a	453,070	434,514	781,736	511,687	2,363	5,838	6,343	149,558	264,91
6. ^a	55,874	50,811	109,888	61,632	0,206	0,527	0,594	10,476	26,24
7. ^a									
Totales	5,373,622	5,046,294	9,852,303	5,424,099	41,795	98,508	121,535	844,892	2,131,21

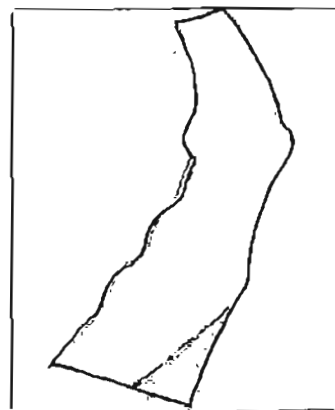
SECCION 38.

CUARTEL A.

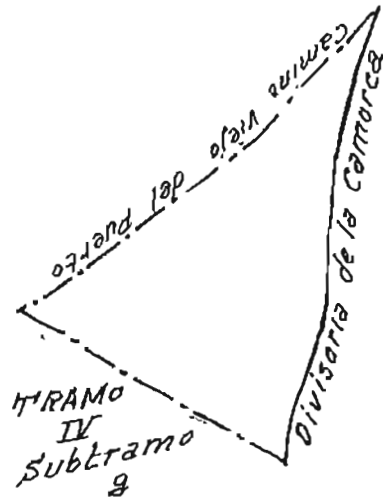
ALDEANUEVA

TRAMO V.

SUBTRAMO B.



SUBTRAMO



Escala 1:10,000

SITUACION

Exposición O. é inclinaciones del terreno de 25 á 32°.

LIMITES

- N.- Camino viejo del Puerto.
- S.- Divisoria que de la Camorca Grande se dirige a Navaltebrero.
- E.- Divisoria de las Camorcas.
- O.- Cq. viejo del Puerto.

SUELO

Gnéisico, con profundidades medias de 20 á 40 cm.

VUELO

P. sylvestris y algo de retama.

REPOBLACION

Escasa en todo el subtramo.

SUPERFICIE

CLASE	NOTACION	Ha ³
POBLADA..	S p.	11,6760
RASA	S r.	-
Forestal.....	Sf = Sp + Sr	11,6760
Inforestal....	Sl	0,1230
TOTAL...	Sf = Sr + Sl	11,7990

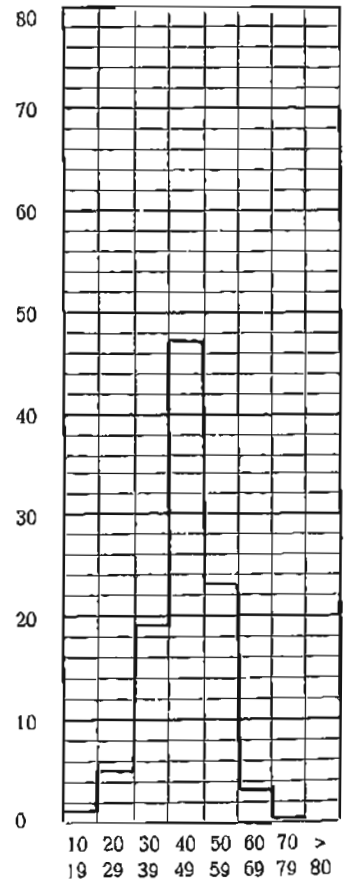
OBSERVACIONES

Número de piés de 10 á 19 cm. = 266
 Diámetro medio = 14 cm.
 Area Basimétrica = 4,25

CLASE DE	Estado = IV	$e = \sqrt{\frac{SP}{\sum nd^2}} = 16,95$	AREA BASIMETRICA
	Edad = VIII		$\alpha = \frac{A}{SP} = 27,36$
	Calidad = III		

GRAFICA
DEL AREA BASIMETRICA

% QUE EL AREA DE CADA CLASE REPRESENTA EN LA TOTAL



V A L O R E S M O D U L A R E S

CLASE	NUMERO DE PIES	DIAMETRICO MEDIO "A" cm	EDAD "A"	AREA BASIMETRICA $\frac{H \Sigma nd^2}{4}$ m ²	V O L U M E N E S				C R E C I M I E N T O S			C O E F . M O R F I C O S		L E Ñ A S			
					CON CORTEZA "B" m ³	SIN CORTEZA "C" m ³	10 AÑOS ANTES "D" m ³	Cilindro ideal "E" m ³	Comercial "G" m ³	MEDIO $\frac{C}{100 \cdot A}$ %	Corriente $\frac{C-D}{10}$ m ³	Relativo $\frac{C-D}{80 \cdot C+D}$ %	B / E	C / F	C / E	Gruesas %	Totales %
1. ^a	291	25	123	14,10	0,362	0,325	0,270	0,600	0,334	0,24	0,004	1,84	0,60	0,72	0,54	2,72	8,16
2. ^a	645	35	142	62,42	0,788	0,756	0,655	1,437	0,778	0,53	0,010	1,41	0,55	0,63	0,53	29,28	64,40
3. ^a	994	44	134	152,74	1,719	1,633	1,379	2,889	1,831	1,15	0,023	1,68	0,59	0,66	0,56	11,96	29,88
4. ^a	331	53	163	73,12	2,078	1,872	1,593	4,358	2,021	1,15	0,028	1,63	0,48	0,57	0,43	11,94	24,54
5. ^a	37	62	211	11,33	2,772	2,614	2,240	6,062	2,768	1,16	0,033	1,54	0,46	0,54	0,43	17,59	30,16
6. ^a	4	71	222	1,60	3,056	2,754	2,519	6,742	2,466	1,21	0,023	0,89	0,45	0,48	0,41	19,90	46,08
7. ^a																	
Total	2.302		148	315,31													

S U B T R A M O A

E X I S T E N C I A S

CLASE	E N V O L U M E N			C R E C I M I E N T O S			L E Ñ A S		
	CON CORTEZA m ³	SIN CORTEZA m ³	Cilindro ideal m ³	COMERCIAL m ³	MEDIO m ³	CORRIENTE m ³	RELATIVO m ³	GRUESAS m ³	TOTAL m ³
1. ^a	105,371	94,604	174,600	97,078	0,698	1,164	1,938	2,866	8,51
2. ^a	508,453	487,813	926,865	501,874	3,418	6,450	7,179	148,875	327,41
3. ^a	1.709,084	1.622,705	2.871,666	1.820,213	11,431	22,862	28,781	204,406	510,61
4. ^a	687,686	619,533	1.442,498	669,050	3,806	9,268	11,216	82,110	168,71
5. ^a	102,579	96,711	224,294	102,409	0,429	1,221	1,579	18,044	30,91
6. ^a	12,222	11,015	26,968	9,865	0,048	0,092	0,109	2,432	5,61
7. ^a									
Total	3.125,395	2.932,381	5.666,891	3.200,489	19,830	41,057	50,802	458,733	1.052,041

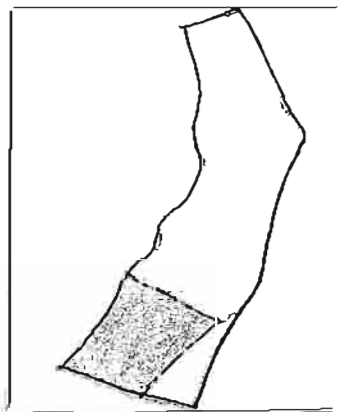
SECCION 30

CUARTEL 4

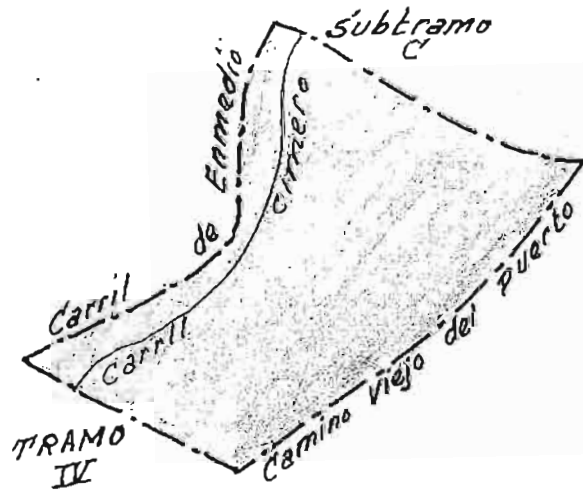
ALDEANUEVA

TRAMO 7

SUBTRAMO 2



SUBTRAMO B



Escala 1:10.000

DESCRIPCION

SITUACION

Exposición NO. 6 inclinaciones variables de 27 á 33°.

LIMITES

- N.- Divisoria entre los Arroyos de Pesebrejos y Aguas Buenas.
- S.- Divisoria que va de la Camoroca Grande a Navalternero.
- E.- Camino Viejo del Puerto de la Fuenfria.
- O.- Carretera nueva de la Venta de la Fuenfria.

SUELO

Gnéisico, con algunos crestones de rocas al descubierto y pequeños canchales, profundidades variables de 20 á 40 cm.

VUELO

P. sylvestris y bastante matorral.

REPOBLACION

Medianamente conseguida la repoblación.

SUPERFICIE

CLASE	NOTACION	Ha ³
POBLADA..	S p.	23,0700
RASA.....	S r.	-
Forestal.....	Sf = Sp + Sr	23,0700
Inforestal....	Si	0,3170
TOTAL....	Sf = Sr + Si	23,3870

OBSERVACIONES

Número de piés de 10 á 19 cm. = 5.401

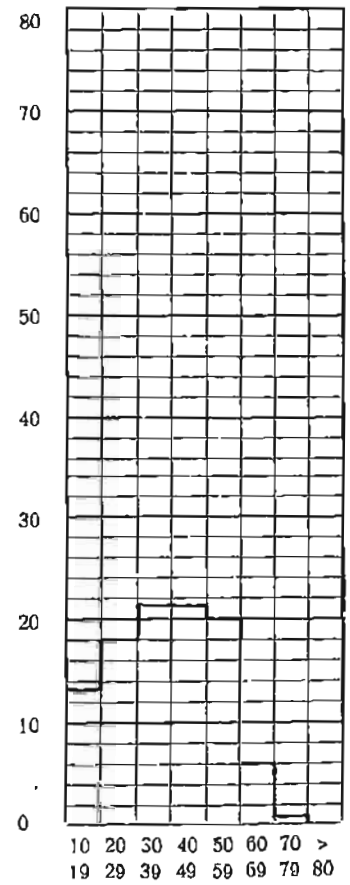
Diámetro medio = 15 cm.

Area Basimétrica = 89,77

GRAFICA

DEL AREA BASIMETRICA

% QUE EL AREA DE CADA CLASE REPRESENTA EN LA TOTAL



RELACION DE ESPACIAMIENTO

AREA BASIMETRICA

CLASE DE

Estado = IV
 Edad = VIII
 Calidad = III

$$s = \sqrt{\frac{SP}{\sum nd^2}} = 16,65$$

$$a = \frac{A}{SP} = 28,53$$

VALORES MODULARES

CLASE	NUMERO DE PIES	DIAMETRO MEDIO "A"	D E D "A"	AREA BASIMETRICA $\frac{H \Sigma nd^2}{4}$ m ²	VOLUMENES				CRECIMIENTOS			COEF. MORFICOS		LEÑAS			
					CON CORTEZA "B" m ³	SIN CORTEZA "C" m ³	10 AÑOS ANTES "D" m ³	Cilindro Ideal "E" m ³	Comercial "G" m ³	MEDIO $\frac{C-A}{100}$ %	Corriente $\frac{C-D}{10}$ m ³	Relativo $\frac{C-D}{C+D}$ %	B/E	C/F	C/E	Gruesas %	Totales %
1. ^a	2.545	24	118	115,22	0,337	0,302	0,251	0,558	0,310	0,24	0,004	1,84	0,60	0,72	0,54	2,72	8,16
2. ^a	1.496	34	137	136,12	0,736	0,706	0,611	1,341	0,726	0,53	0,010	1,41	0,55	0,63	0,53	29,28	64,40
3. ^a	925	44	134	140,95	1,719	1,633	1,379	2,889	1,831	1,15	0,023	1,68	0,59	0,66	0,56	11,96	29,88
4. ^a	588	53	163	132,02	2,078	1,872	1,593	4,358	2,021	1,15	0,028	1,63	0,48	0,57	0,43	11,94	24,54
5. ^a	130	62	211	39,80	2,772	2,614	2,240	6,062	2,768	1,16	0,033	1,54	0,46	0,54	0,43	17,59	30,16
6. ^a	9	73	222	3,81	3,056	2,754	2,519	6,742	2,466	1,21	0,023	0,89	0,45	0,48	0,41	19,90	46,08
7. ^a	1	82	287	0,53	3,946	3,683	3,284	7,194	4,330	1,22	0,039	1,24	0,55	0,58	0,52	23,05	59,59
Totales	5.694		145	568,45													

SUBTRAMOS

EXISTENCIAS

CLASE	EN VOLUMEN			CRECIMIENTOS			LEÑAS		
	CON CORTEZA m ³	SIN CORTEZA m ³	Cilindro Ideal m ³	COMERCIAL m ³	MEDIO m ³	CORRIENTE m ³	RELATIVO m ³	GRUESAS m ³	TOTALE m ³
1. ^a	857,156	769,608	1.420,110	789,459	6,108	10,180	15,763	23,315	69,94
2. ^a	1.100,308	1.055,578	2.006,136	1.086,096	7,929	14,960	15,536	322,170	708,59
3. ^a	1.590,445	1.510,062	2.672,325	1.693,860	10,637	21,275	26,783	190,217	475,22
4. ^a	1.221,629	1.100,560	2.562,504	1.188,524	6,762	16,464	19,925	145,862	299,78
5. ^a	360,412	339,794	788,060	359,814	1,508	4,290	5,547	63,396	108,70
6. ^a	27,500	24,784	60,678	22,197	0,109	0,207	0,245	5,472	12,67
7. ^a	3,945	3,683	7,194	4,329	0,012	0,039	0,049	0,909	2,35
Totales	5.161,395	4.804,069	9.517,007	5.144,279	33,065	67,415	83,848	751,341	2.677,27

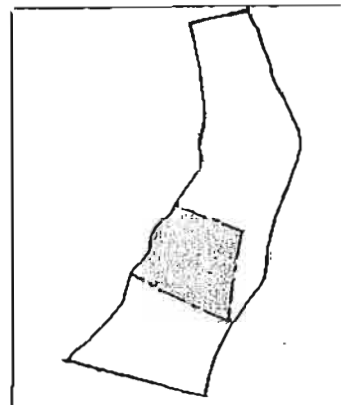
SECCION 38

CUARTEL A

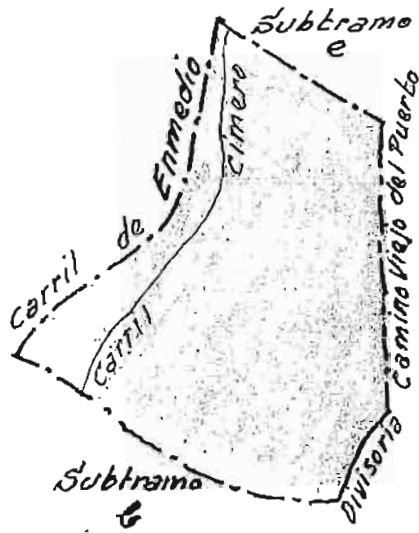
ALDEANUEVA

TRAMO 7

SUBTRAMO c



SUBTRAMO



Escala 1:10.000

DESCRIPCION

SITUACION

Exposición NO. con inclinaciones medias de 15 á 23°.

LIMITES

- N.- Divisoria entre los Arroyos de Garciava y Frío.
- S.- Divisoria entre los Arroyos de Pesebrejos y Aguas Buenas.
- E.- Divisoria de la Camorca y Ca. Viejo del Puerto.
- O.- Carril de Enmedio.

SUELO

Gnéisico y profundidades de 20 á 40 cm.

VUELO

P. sylvestris y muy abundante de retamas.

REPOBLACION

Muy abundante en la parte baja y escasa en la parte alta.

SUPERFICIE

CLASE	NOTACION	Ha ²
POBLADA...	S p.	22,4515
RASA.....	S r.	-
Forestal.....	Sf = Sp + Sr	22,4515
Inforestal....	Si	0,1190
TOTAL...	Sf = Sr + Si	22,5705

OBSERVACIONES

Número de pies de 10 á 19 cm. = 9.379

Diámetro medio = 14 cm.

Area Basimétrica = 154,25

CLASE DE

Estado = II
 Edad = VIII
 Calidad = II

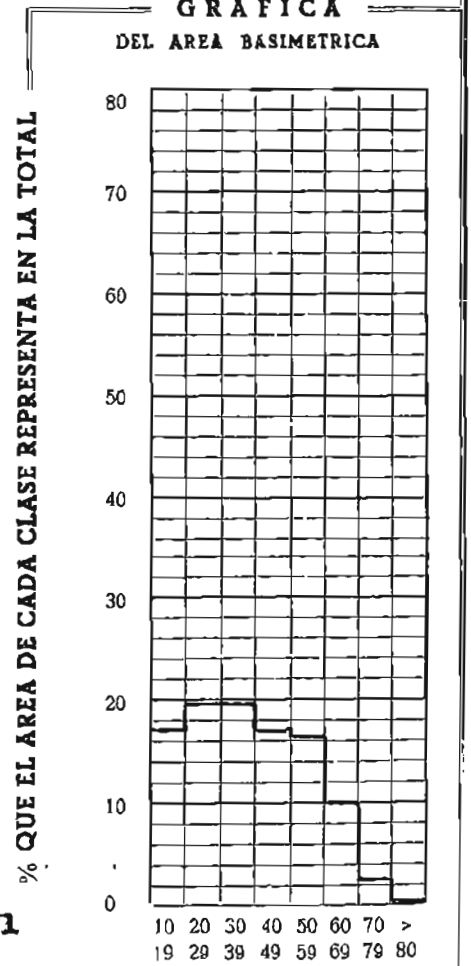
RELACION DE ESPACIAMIENTO

$$e = \sqrt{\frac{S P}{\sum nd^2}} = 13,90$$

AREA BASIMETRICA

$$a = \frac{A}{S P} = 40,71$$

GRAFICA
DEL AREA BASIMETRICA



VALORES MODULARES

CLAS	NUMERO DE PIES	DIAMETRO MEDIO "A" cm	AREA BASIMETRICA $\frac{H}{4} \Sigma nd^2$ m ²	VOLUMENES			CRECIMIENTOS			COEF. MORFICOS			LEÑAS			
				CON CORTEZA "B" m ³	SIN CORTEZA "C" m ³	10 AÑOS ANTES "D" m ³	Cilindro Ideal "E" m ³	Comercial "G" m ³	MEDIO $\frac{C}{100 \cdot A}$ %	Corriente $\frac{C-D}{10}$ m ³	Relativo $\frac{C-D}{C+D}$ %	B/E	C/F	C/E	Gruesas %	Totales %
1. ^a	3,968	24	175,17	0,337	0,302	0,251	0,558	0,310	0,24	0,004	1,84	0,60	0,72	0,54	2,72	8,16
2. ^a	1,930	34	173,90	0,736	0,706	0,611	1,341	0,726	0,53	0,010	1,41	0,55	0,63	0,53	29,28	64,40
3. ^a	1,033	44	154,64	1,719	1,633	1,379	2,889	1,831	1,15	0,023	1,68	0,59	0,66	0,56	11,96	29,88
4. ^a	662	54	151,82	2,078	1,872	1,593	4,358	2,021	1,15	0,028	1,63	0,48	0,57	0,43	11,94	24,54
5. ^a	279	63	86,82	2,772	2,614	2,240	6,062	2,768	1,16	0,033	1,54	0,46	0,54	0,43	17,59	30,16
6. ^a	39	72	15,96	3,056	2,754	2,519	6,742	2,466	1,21	0,023	0,89	0,45	0,48	0,41	19,90	46,08
7. ^a	3	83	1,63	3,946	3,683	3,284	7,194	4,330	1,22	0,039	1,24	0,55	0,58	0,52	23,05	59,59
Total	7,914	147	759,94													

SUBTRAMOS

EXISTENCIAS

CLAS	EN VOLUMEN			CRECIMIENTOS			LEÑAS		
	CON CORTEZA m ³	SIN CORTEZA m ³	Cilindro Ideal m ³	COMERCIAL m ³	MEDIO m ³	CORRIENTE m ³	RELATIVO m ³	GRUESAS m ³	TOTAL m ³
1. ^a	1,336,422	1,999,923	2,214,144	1,230,874	9,523	15,872	24,577	36,351	109,010
2. ^a	1,419,515	1,361,808	2,588,130	1,401,180	10,229	19,300	20,043	415,634	914,110
3. ^a	1,776,140	1,686,372	2,984,337	1,891,630	11,879	23,759	29,910	212,426	530,770
4. ^a	1,375,371	1,239,065	2,884,996	1,338,101	7,613	18,536	22,432	164,219	143,990
5. ^a	773,500	729,250	1,691,298	772,216	3,236	9,207	11,904	136,059	233,280
6. ^a	119,168	107,398	262,938	96,186	0,472	0,897	1,061	23,714	54,990
7. ^a	11,836	11,048	21,582	12,988	0,037	0,117	0,146	2,728	7,050
Totales	6,811,952	6,334,864	12,647,425	6,743,175	42,989	87,688	110,073	991,131	1,993,133

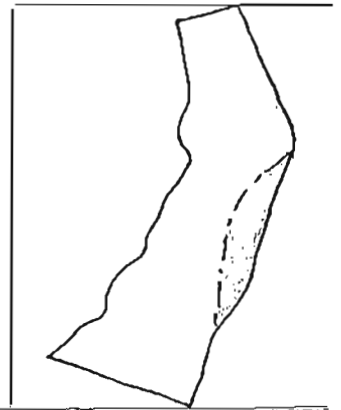
SECCION 38

CUARTEL A

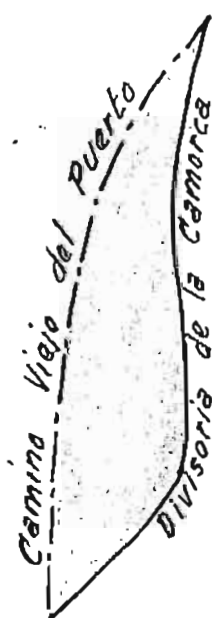
ALDEANUEVA

TRAMO V

SUBTRAMO A



SUBTRAMO a



Escala 1:10.000

SITUACION

Exposición NO. é inclinaciones variables de 10 á 15°.

LIMITES

- N.- Camino Viejo del Puerto de la Fuenfría.
- S.- Divisoria de las Camorcas.
- E.- Divisoria de las Camorcas.
- O.- Camino Viejo del Puerto de la Fuenfría.

SUELO

Gnéisico, con profundidades medias de 20 á 40 cm.

VUELO

P. sylvestris.

REPOBLACION

Muy escasa en todo el subtramo.

SUPERFICIE

CLASE	NOTACION	Ha ³
POBLADA...	Sp.	5,1570
RASA.....	Sr.	-
Forestal.....	Sf=Sp+Sr	5,1570
Inforestal....	Si	0,2260
TOTAL...	Sf=Sr+Si	5,3830

OBSERVACIONES

Número de piés de 10 á 19 cm. = 202

Diámetro medio = 14 cm.

Area Basimétrica = 5,27

CLASE DE

Estado = II
 Edad = VIII
 Calidad = V

RELACION DE ESPACIAMIENTO

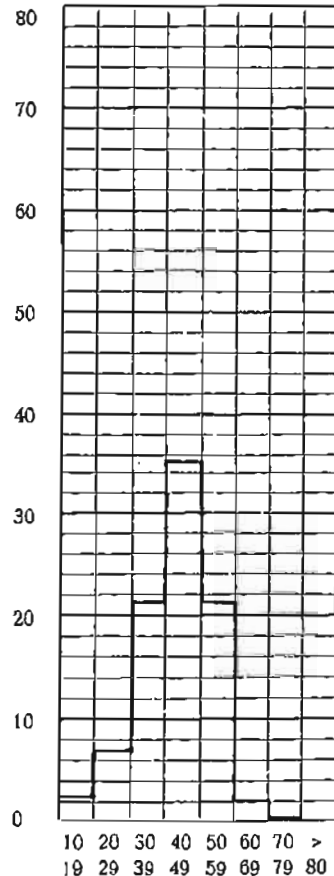
$$c = \sqrt{\frac{SP}{\sum nd^2}} = 13,60$$

AREA BASIMETRICA

$$a = \frac{A}{SP} = 42,63$$

GRAFICA DEL AREA BASIMETRICA

% QUE EL AREA DE CADA CLASE REPRESENTA EN LA TOTAL



VALORES MODULARES

CLAS	NUMERO DE PIES	DIAMETRO MEDIO "A"	C	AREA BASIMETRICA $\frac{H}{4} \Sigma nd^2$ m ²	VOLUMENES				CRECIMIENTOS			COEF. MORFICOS		LEÑAS				
					CON CORTEZA "B" m ³	SIN CORTEZA "C" m ³	10 AÑOS ANTES "D" m ³	Cilindro Ideal "E" m ³	Comercial "G" m ³	MEDIO $\frac{100 \cdot C}{A}$ %	Corriente $\frac{C-D}{10}$ m ³	Relativo $\frac{C-D}{C+D}$ %	B/E	C/F	C/E	Gruesas %	Totales %	
1. ^a	332	25	123	15,91	0,362	0,325	0,270	0,600	0,334	0,24	0,004	1,84	0,60	0,72	0,54	2,72	8,16	10
2. ^a	489	35	142	47,09	0,788	0,756	0,655	1,437	0,778	0,53	0,010	1,41	0,55	0,63	0,53	29,28	64,40	3
3. ^a	664	44	134	100,62	1,719	1,633	1,379	2,889	1,831	1,15	0,023	1,68	0,59	0,66	0,56	11,96	29,88	5
4. ^a	204	53	134	45,78	1,886	1,586	1,334	3,714	1,766	1,13	0,023	1,72	0,57	0,60	0,43	6,30	18,93	15
5. ^a	15	64	211	4,78	2,772	2,614	2,240	6,062	2,768	1,16	0,033	1,54	0,46	0,54	0,43	17,59	30,16	5
6. ^a	1	74	222	0,43	3,056	2,754	2,519	6,742	2,466	1,21	0,023	0,89	0,45	0,48	0,41	19,90	46,08	9
7. ^a																		
Totál	1.705		142	214,61														

SUBTRAMOD

EXISTENCIAS

CLAS	EN VOLUMEN				CRECIMIENTOS			LEÑAS	
	CON CORTEZA m ³	SIN CORTEZA m ³	Cilindro Ideal m ³	COMERCIAL m ³	MEDIO m ³	CORRIENTE m ³	RELATIVO m ³	GRUESAS m ³	TOTALE m ³
1. ^a	120,217	107,933	199,200	110,755	0,797	1,328	2,211	3,270	9,81
2. ^a	385,479	369,831	702,693	380,491	2,592	4,890	5,443	112,868	248,24
3. ^a	1,141,682	1,083,980	1,918,296	1,215,917	7,636	15,272	19,226	136,545	341,13
4. ^a	384,764	323,544	757,656	360,305	2,305	4,692	6,629	24,240	72,83
5. ^a	41,586	39,207	90,930	41,517	0,174	0,495	0,640	7,315	12,54
6. ^a	3,056	2,754	6,742	2,466	0,012	0,023	0,027	0,608	1,40
7. ^a									
Totál	2.076,784	1.927,249	3.675,517	2.111,451	13,516	26,700	34,176	284,846	685,97

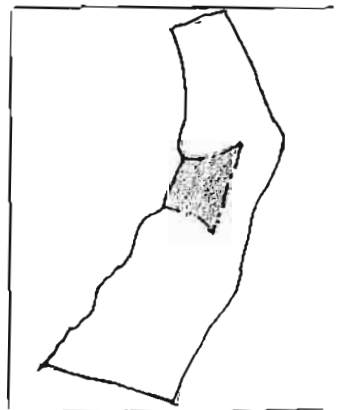
SECCION 3^a

CUARTEL A

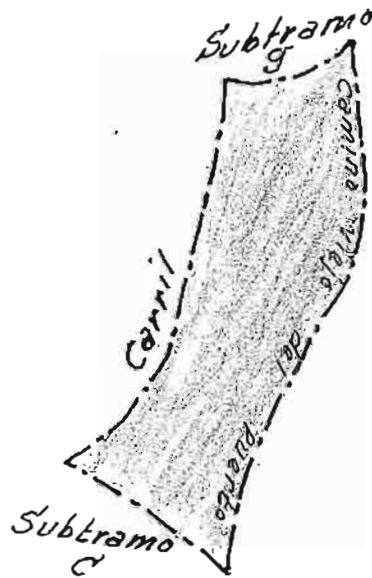
ALDEANUEVA

TRAMO V

SUBTRAMO •



SUBTRAMO



Escala 1:10.000

SITUACION

Exposición O. á inclinaciones de 15 á 23°.

LIMITES

- N.- Arroyo de Navalamesa.
- S.- Divisoria de los Arroyos Gardiava y Frío
- E.- Camino Viejo del Puerto de la Fuenfría.
- O.- Carretera Nueva de la Venta de la Fuenfría.

SUELO

Gnésico, profundidades de 0 á 20 cm.

VUELO

P. sylvestris.

REPOBLACION

Casi nula la repoblación.

SUPERFICIE

CLASE	NOTACION	Ha ²
POBLADA..	S p.	18,7075
RASA.....	S r.	-
Forestal.....	Sf = Sp + Sr	18,7075
Inforestal....	Sl	0,1310
TOTAL...	Sf = Sr + Sl	18,8385

OBSERVACIONES

Número de piés de 10 á 19 cm. = 2.112

Diámetro medio = 15 cm.

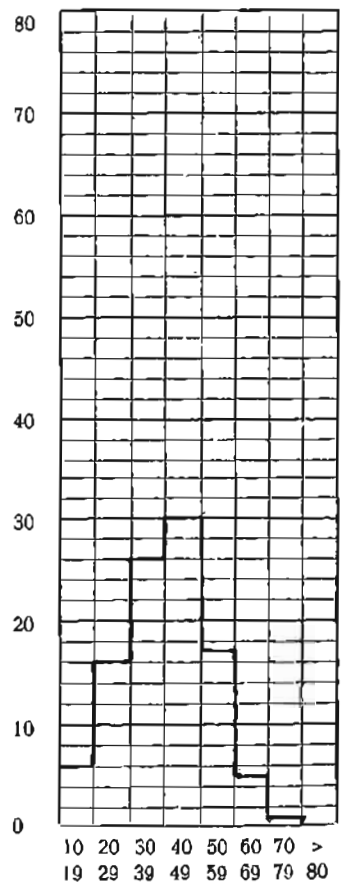
Area Basimétrica = 37,18

CLASE DE	Estado = III	RELACION DE ESPACIAMIENTO	AREA BASIMETRICA
	Edad = VIII		
	Calidad = I		
		$c = \sqrt{\frac{SP}{\sum nd^2}} = 14,70$	$a = \frac{A}{SP} = 36,26$

GRAFICA

DEL AREA BASIMETRICA

% QUE EL AREA DE CADA CLASE REPRESENTA EN LA TOTAL



VALORES MODULARES

CLASE	NUMERO DE PIES	DIAMETRO MEDIO "A" cm	CANTIDAD "A"	AREA BASIMETRICA $\frac{H}{4} \Sigma nd^2$ m ²	VOLUMENES				CRECIMIENTOS			COEF. MORFICOS		LEÑAS			
					CON CORTEZA "B" m ³	SIN CORTEZA "C" m ³	10 AÑOS ANTES "D" m ³	Cilindro Ideal "E" m ³	Comercial "G" m ³	MEDIO $\frac{C}{100 \frac{A}{\%}}$	Comfente $\frac{C-D}{10}$ m ³	Relativo $\frac{C-D}{80 \frac{C+D}{\%}}$	B/E	C/F	C/E	Gruesas %	Totales %
1.	2.363	24	118	106,40	0,337	0,302	0,251	0,558	0,310	0,24	0,004	1,84	0,60	0,72	0,54	2,72	8,16
2.	1.843	34	137	175,29	0,736	0,706	0,611	1,141	0,726	0,53	0,010	1,41	0,55	0,63	0,53	29,28	64,40
3.	1.362	44	134	204,24	1,719	1,633	1,379	2,889	1,831	1,15	0,023	1,68	0,59	0,66	0,56	11,96	29,88
4.	508	54	163	115,32	2,078	1,872	1,593	4,358	2,021	1,15	0,028	1,63	0,48	0,57	0,43	11,94	24,54
5.	117	63	211	36,97	2,772	2,614	2,240	6,062	2,768	1,16	0,033	1,54	0,46	0,54	0,43	17,59	30,16
6.	6	72	222	2,47	3,056	2,754	2,519	6,742	2,466	1,21	0,023	0,89	0,45	0,48	0,41	19,90	46,08
7.	1	84	298	0,55	4,242	3,995	3,530	11,355	4,655	1,22	0,039	1,24	0,55	0,58	0,52	23,05	59,59
Totales	6.200		143	641,24													

SUBTRAMOS

EXISTENCIAS

CLASE	EN VOLUMEN				CRECIMIENTOS			LEÑAS	
	CON CORTEZA m ³	SIN CORTEZA m ³	Cilindro Ideal m ³	COMERCIAL m ³	MEDIO m ³	CORRIENTE m ³	RELATIVO m ³	GRUESAS m ³	TOTAL m ³
1.	795,858	714,571	1.318,554	733,003	5,671	9,452	14,636	21,647	64,91
2.	1.355,526	1.300,421	2.471,463	1.338,018	9,768	18,430	19,140	396,898	872,91
3.	2.341,823	2.223,465	3.934,818	2.494,094	15,663	31,326	39,436	280,082	699,71
4.	1.055,421	950,824	2.213,864	1.026,820	5,842	14,224	17,414	126,017	259,00
5.	324,371	305,815	709,254	323,833	1,357	3,861	4,992	57,057	97,81
6.	18,334	16,523	40,452	14,798	0,073	0,138	0,163	3,648	8,44
7.	4,242	3,995	11,355	4,655	0,012	0,039	0,052	0,978	2,52
Totales	5.895,575	5.515,614	10.699,760	5.935,221	38,386	77,470	95,833	886,327	2.005,44

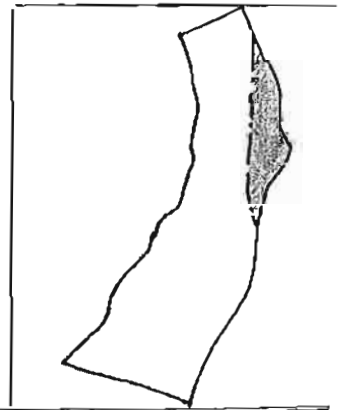
SECCION 36

CUARTEL A

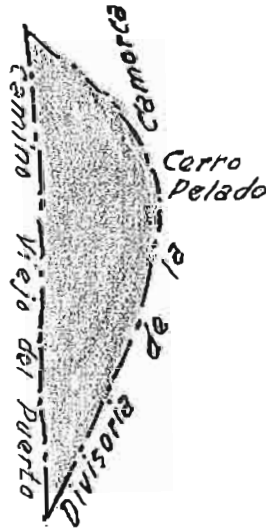
ALDEANUEVA

TRAMO V

SUBTRAMO 2



SUBTRAMO 2



Escala 1:10000

SITUACION

Exposición O. á inclinaciones de 8 á 15°.

LIMITES

- N.- Divisoria de las Camorcas.
- S.- Divisoria de las Camorcas.
- E.- Divisoria de las Camorcas.
- O.- Camino Viejo del Puerto de la Fuenfría.

SUELO

Gnésico, con profundidades medias de 20 á 40 cm.

VUELO

P. sylvestris y bastante halscho y retamo.

REPOBLACION

Abundante en todo el subtramo.

SUPERFICIE

CLASE	NOTACION	Ha ³
POBLADA...	S p.	4,9810
RASA.....	S r.	-
Forestal.....	Sf = Sp + Sr	4,9810
Inforestal.....	Si	0,1630
TOTAL...	Sf = Sr + Si	5,1440

OBSERVACIONES

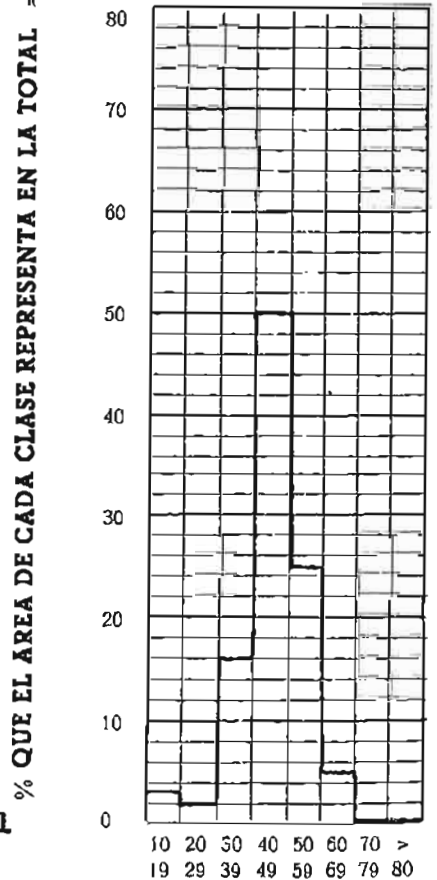
Número de piés de 10 á 19 cm. = 460

Diámetro medio = 14 cm.

Area Basimétrica = 6,95

CLASE DE	Estado =	II	RELACION DE ESPACIAMIENTO	AREA BASIMETRICA
	Edad =	VIII		
	Calidad =	II		
			$c = \sqrt{\frac{SP}{\sum nd^2}} = 12,25$	$a = \frac{A}{SP} = 52,41$

GRAFICA DEL AREA BASIMETRICA



VALORES MODULARES

C L S E	NUMERO DE PIES	DIAMETRO MEDIO cm "A"	AREA BASIMETRICA $\frac{H}{4} \sum nd^2$ m ²	VOLUMENES				CRECIMIENTOS				COEF. MORFICOS		LEÑAS		CORTEZAS %	
				CON CORTEZA "B" m ³	SIN CORTEZA "C" m ³	10 AÑOS ANTES "D" m ³	Cilindro Ideal "E" m ³	Comercial "G" m ³	MEDIO $\frac{C}{100 \cdot A}$ %	Corriente $\frac{C-D}{10}$ m ³	Relativo $\frac{C-D}{C+D}$ %	B/E	C/F	C/E	Gruesas %		Totales %
1. ^a	105	24	4,86	0,337	0,302	0,251	0,600	0,310	0,24	0,004	1,84	0,60	0,72	0,54	2,72	8,16	10,2
2. ^a	403	36	41,27	0,788	0,756	0,659	1,437	0,778	0,53	0,010	1,41	0,55	0,63	0,53	29,28	64,40	3,9
3. ^a	852	44	129,92	1,719	1,633	1,379	2,889	1,831	1,15	0,023	1,68	0,59	0,66	0,56	11,96	29,88	5,0
4. ^a	291	51	61,74	1,886	1,586	1,314	3,724	1,766	1,13	0,023	1,72	0,51	0,60	0,43	6,30	18,93	15,9
5. ^a	43	61	13,46	2,772	2,614	2,240	6,062	2,768	1,16	0,033	1,54	0,46	0,54	0,43	17,59	30,16	5,7
6. ^a	2	74	0,86	3,056	2,754	2,519	6,742	2,466	1,21	0,023	0,89	0,45	0,48	0,41	19,90	46,08	9,8
7. ^a																	
Total	1.696		254,11														

S U B T R A M O

E X I S T E N C I A S

C L S E	E N V O L U M E N			C R E C I M I E N T O S			L E Ñ A S		
	CON CORTEZA m ³	SIN CORTEZA m ³	Cilindro Ideal m ³	COMERCIAL m ³	MEDIO m ³	CORRIENTE m ³	RELATIVO m ³	GRUESAS m ³	TOTALES m ³
1. ^a	35,364	31,752	63,000	32,571	0,252	0,420	0,662	0,962	2,886
2. ^a	317,685	304,789	579,111	313,574	2,136	4,030	4,486	93,016	204,589
3. ^a	2.316,929	1.390,890	2.461,428	1.560,182	9,798	19,596	39,017	277,105	692,298
4. ^a	548,855	461,526	1.080,774	513,964	3,288	6,693	9,457	34,578	103,898
5. ^a	119,213	112,393	260,666	119,015	0,499	1,419	1,835	20,969	35,955
6. ^a	6,111	5,508	13,484	4,933	0,024	0,046	0,054	1,216	2,816
7. ^a									
Totales	3.344,157	2.306,858	4.458,463	2.544,239	15,997	32,204	55,531	427,848	1.042,442

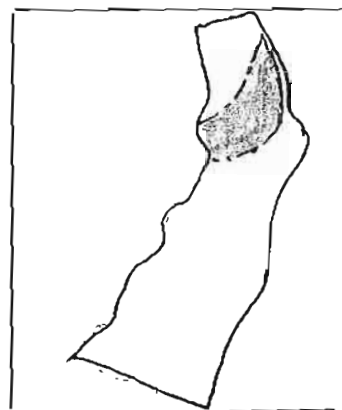
SECCION 38

CUARTEL A

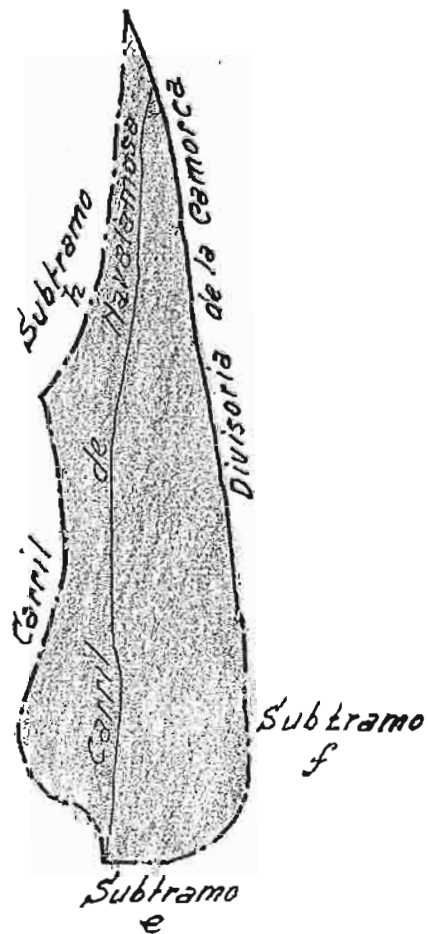
ALDEANUEVA

TRAMO V

SUBTRAMO B



SUBTRAMO



Escala 1:10.000

SITUACION

Exposición O. á inclinaciones medias de 8 á 10°.

LIMITES

- N.- Unión de la Carretera Nueva y Camino Viejo del Puerto.
- S.- Arroyo de Navalamesa.
- E.- Camino Viejo del Puerto de La Fuenfría.
- O.- Carretera Nueva del Puerto.

SUELO

Gneísico, profundidades variables de 40 á 60 cm.

VUELO

P. sylvestris y muchos helechos.

REPOBLACION

Muy poca en todo el subtramo.

SUPERFICIE

CLASE	NOTACION	Ha ²
POBLADA..	S p.	27,6515
ERASA.....	S r.	-
Forestal.....	Sf=Sp+Sr	27,6515
Indforestal....	Sl	0,2350
TOTAL...	Sf=Sr+Sl	27,8865

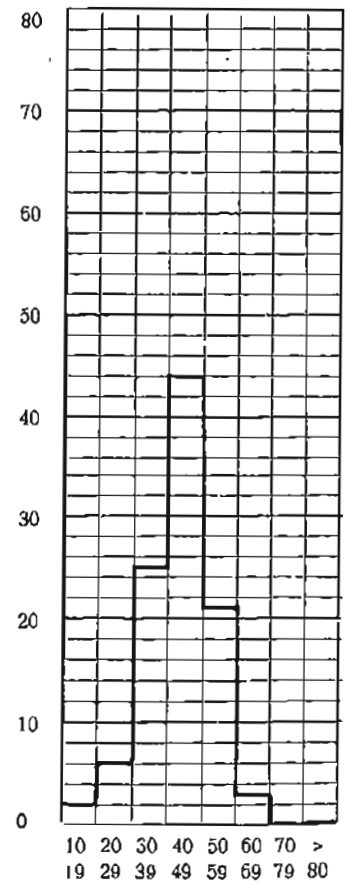
OBSERVACIONES

- Número de pies de 10 á 19 cm. = 1.045
- Diámetro medio = 15 cm.
- Area Basimétrica = 17,62

CLASE DE	Estado = III	RELACION DE ESPACIAMIENTO $c = \sqrt{\frac{SP}{\sum nd^2}} = 15,25$	AREA BASIMETRICA $a = \frac{A}{SP} = 33,68$
	Edad = VIII		
	Calidad = II		

GRAFICA DEL AREA BASIMETRICA

% QUE EL AREA DE CADA CLASE REPRESENTA EN LA TOTAL



V A L O R E S M O D U L A R E S

C T A S	NUMERO DE PIES	DIAMETRO MEDIO "A"	AREA BASIMETRICA $\frac{H}{4} \Sigma nd^2$ m ²	V O L U M E N E S				C R E C I M I E N T O S			C O E F . M O R F I C O S		L E Ñ A S				
				CON CORTEZA "B" m ³	SIN CORTEZA "C" m ³	10 AÑOS ANTES "D" m ³	Cilindro Ideal "E" m ³	Comercial "G" m ³	MEDIO $100 \frac{C}{A}$ %	Corriente $\frac{C-D}{10}$ m ³	Relativo $\frac{C-D}{C+D} \times 100$ %	B/E	C/F	C/E	Gruesas %	Totales %	
1. ^a	1.114	25	53,34	0,362	0,325	0,270	0,600	0,334	0,24	0,004	1,84	0,60	0,72	0,54	2,72	8,16	10
2. ^a	2.408	35	232,97	0,788	0,756	0,655	1,437	0,778	0,53	0,010	1,41	0,55	0,63	0,53	29,28	64,40	3
3. ^a	2.700	44	409,18	1,719	1,633	1,379	2,889	1,831	1,15	0,023	1,68	0,59	0,66	0,56	11,96	29,88	5
4. ^a	858	53	192,47	1,886	1,586	1,334	3,714	1,766	1,13	0,023	1,72	0,51	0,60	0,43	6,30	18,93	15
5. ^a	80	63	24,69	2,772	2,614	2,240	6,062	2,768	1,16	0,033	1,54	0,46	0,54	0,43	17,59	30,16	5
6. ^a	3	70	1,15	3,056	2,754	2,519	6,742	2,466	1,21	0,023	0,89	0,45	0,48	0,41	19,90	46,08	9
7. ^a																	
Total	7.163	142	913,80														

S U B T R A M O

E X I S T E N C I A S

C T A S	E N V O L U M E N			C R E C I M I E N T O S			L E Ñ A S		
	CON CORTEZA m ³	SIN CORTEZA m ³	Cilindro Ideal m ³	COMERCIAL m ³	MEDIO m ³	CORRIENTE m ³	RELATIVO m ³	GRUESAS m ³	TOTALE m ³
1. ^a	403,379	362,161	668,400	371,630	2,674	4,456	7,418	10,972	32,91
2. ^a	1.898,226	1.821,170	3.460,296	1.873,665	12,762	24,080	26,803	555,800	1.222,45
3. ^a	4.642,380	4.407,750	7.800,300	4.944,240	31,050	62,100	78,178	555,229	1.387,14
4. ^a	1.618,274	1.360,788	3.186,612	1.515,400	9,695	19,734	27,883	101,951	306,33
5. ^a	221,792	209,104	484,960	221,424	0,928	2,640	3,413	39,013	66,89
6. ^a	9,167	8,261	20,226	7,399	0,036	0,069	0,082	1,824	4,22
7. ^a									
Totales	8.793,218	8.169,234	15.620,794	8.933,758	57,145	113,079	143,777	1.264,789	3.019,977

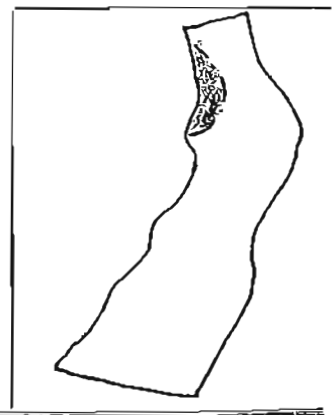
SECCION 30

CUARTEL A

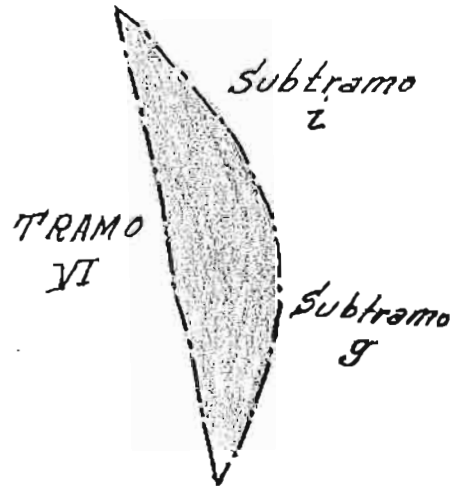
ALDEANUEVA

TRAMO F

SUBTRAMO R



SUBTRAMO D



Escala 1:10.000

DESCRIPCION

SITUACION

Exposición SO. á inclinaciones de 8 á 10°.

LIMITES

- N.- Coteria de la Mata de Santillana.
- S.- Camino Forestal.
- E.- Camino Forestal.
- O.- Límite con el Tramo VI de Aldeanueva.

SUELO

Gnásico, pedregoso en la mayor parte del subtramo, con profundidades de 20 á 40 cm.

VUELO

P. sylvestris y helechos.

REPOBLACION

Carece totalmente.

SUPERFICIE

CLASE	NOTACION	Ha ³
POBLADA...	S p.	5,1030
RASA.....	S r.	-
Forestal.....	Sf = Sp + Sr	5,1030
Inforestal....	Sl	-
TOTAL...	Sf = Sr + Sl	5,1030

OBSERVACIONES

Número de piés de 10 á 19 cm. = 7

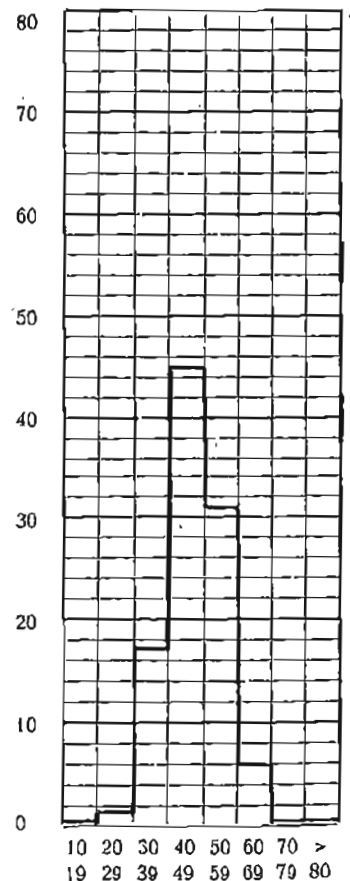
Diámetro medio = 16 cm.

Area Basimétrica = 0,15

CLASE DE	Estado =	$c = \sqrt{\frac{SP}{\sum nd^2}} = 19,70$	$a = \frac{A}{SP} = 20,25$
	Edad = VII		
	Calidad =		

GRAFICA
DEL AREA BASIMETRICA

% QUE EL AREA DE CADA CLASE REPRESENTA EN LA TOTAL



V A L O R E S M O D U L A R E S

C L A S E	NUMERO DE PIES	DIAMETRO MEDIO cm	D m	AREA BASIMETRICA $\frac{H}{4} \Sigma nd^2$ m ²	V O L U M E N E S				C R E C I M I E N T O S			C O E F . M O R F I C O S		L E Ñ A S				
					CON CORTEZA "B"	SIN CORTEZA "C"	10 AÑOS ANTES "D"	Cilindro Ideal "E"	Comercial "G"	MEDIO $\frac{100 C}{A}$ %	Corriente $\frac{C-D}{10}$ m ³	Relativo $\frac{C-D}{C+D}$ %	B / E	C / F	C / E	Gruesas %	Totales %	
1. ^a	28	26	123	1,51	0,362	0,325	0,270	0,600	0,334	0,24	0,004	1,84	0,60	0,72	0,54	2,72	8,16	10
2. ^a	183	35	142	17,85	0,788	0,756	0,655	1,437	0,778	0,53	0,010	1,41	0,55	0,63	0,53	22,28	64,40	3
3. ^a	307	44	134	45,83	1,719	1,633	1,379	2,889	1,831	1,15	0,023	1,68	0,59	0,66	0,56	11,96	29,88	5
4. ^a	137	54	134	31,04	1,886	1,586	1,334	3,714	1,766	1,13	0,023	1,72	0,51	0,60	0,43	6,30	18,93	15
5. ^a	19	63	211	6,01	2,772	2,614	2,240	6,062	2,768	1,16	0,033	1,54	0,46	0,54	0,43	17,59	30,16	5
6. ^a	1	78	222	0,48	3,056	2,754	2,519	6,742	2,466	1,21	0,023	0,89	0,45	0,48	0,41	19,90	46,08	9
7. ^a	1	80	287	0,50	3,946	3,683	3,284	11,355	4,330	1,22	0,039	1,24	0,55	0,58	0,52	23,05	59,59	5
Total	676		145	103,22														

S U B T R A M O h

E X I S T E N C I A S

C L A S E	E N V O L U M E N			C R E C I M I E N T O S			L E Ñ A S		
	CON CORTEZA m ³	SIN CORTEZA m ³	Cilindro Ideal m ³	COMERCIAL m ³	MEDIO m ³	CORRIENTE m ³	RELATIVO m ³	GRUESAS m ³	TOTALE m ³
1. ^a	10,139	9,103	16,800	9,341	0,067	0,112	0,186	0,276	0,82
2. ^a	144,259	138,403	262,971	142,392	0,970	1,830	2,037	42,239	92,90
3. ^a	527,856	501,177	886,923	562,178	3,530	7,061	8,889	63,131	157,72
4. ^a	258,396	217,282	508,818	241,969	1,548	3,151	4,452	16,279	48,91
5. ^a	52,676	49,662	115,178	52,588	0,220	0,627	0,811	9,266	15,88
6. ^a	3,056	2,754	6,742	2,466	0,012	0,023	0,027	0,608	1,40
7. ^a	3,946	3,683	11,355	4,329	0,012	0,039	0,049	0,909	2,35
Total	1.000,328	922,064	1.808,787	1.015,263	6,359	12,843	16,451	132,708	320,013

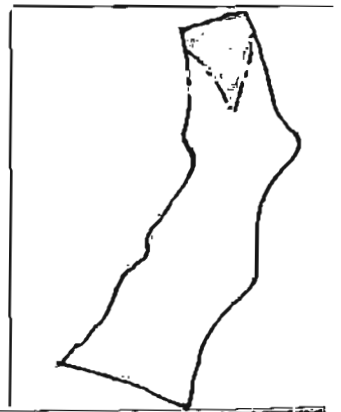
SECCION 38

CUARTEL A

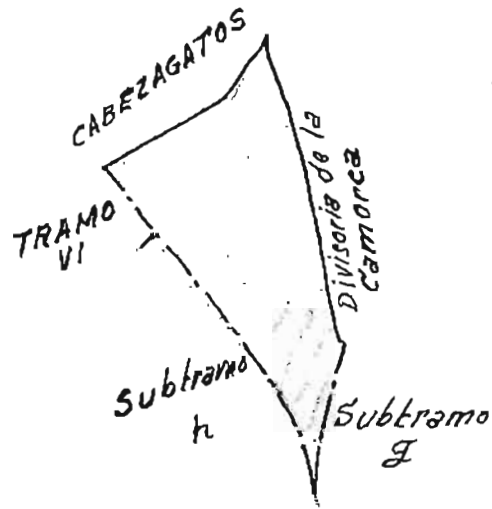
ALDEANUEVA

TRAMO V

SUBTRAMO 1



SUBTRAMO 1



Escala 1:10.000

DESCRIPCION

SITUACION

Exposición SO. á inclinaciones de 8 á 10°.

LIMITES

- N.- Mata de Cabezagatos.
- S.- Carretera a Valsain.
- E.- Divisoria de las Camorcas.
- O.- Carretera Forestal.

SUELO

Gnésico, pedregoso y profundidades de 20 á 40 cm.

VUELO

P. sylvestris y matas sueltas de roble.

REPOBLACION

Totalmente desprovisto de repoblación.

SUPERFICIE

CLASE	NOTACION	Ha ³
POBLADA..	Sp.	11,3435
RASA.....	Sr.	-
Forestal.....	Sf=Sp+Sr	11,3435
Inforestal....	Sl	0,0620
TOTAL...	Sf=Sr+Sl	11,4055

OBSERVACIONES

Número de pies de 10 á 19 cm. = 815

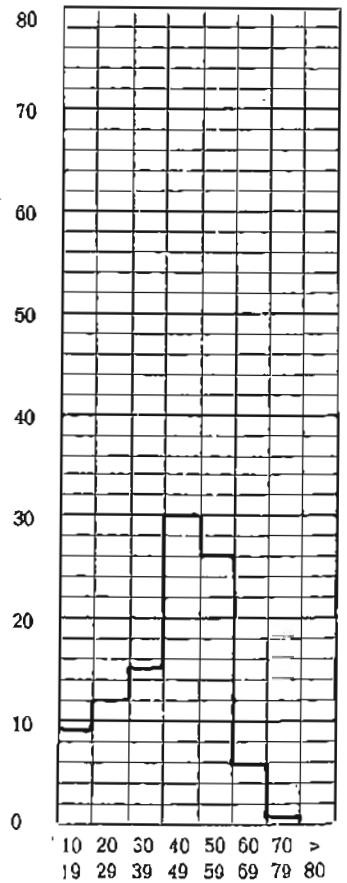
Diámetro medio = 15 cm.

Area Basimétrica = 14,56

CLASE DE	RELACION DE ESPACIAMIENTO		AREA BASIMETRICA
	Estado = VI	$e = \sqrt{\frac{SP}{\sum nd^2}} = 23,70$	$a = \frac{A}{SP} = 14,00$
Edad = VIII			
Calidad = I			

GRAFICA
DEL AREA BASIMETRICA

% QUE EL AREA DE CADA CLASE REPRESENTA EN LA TOTAL



VALORES MODULARES

CLASIF	NUMERO DE PIES	DIAMETRO MEDIO cm	D > D	AREA BASIMETRICA $\frac{H \cdot \Sigma nd^2}{4}$ m ²	VOLUMENES				CRECIMIENTOS			COEF. MORFICOS		LEÑAS			
					CON CORTEZA "B" m ³	SIN CORTEZA "C" m ³	10 AÑOS ANTES "D" m ³	Cilindro Ideal "E" m ³	Comercial "G" m ³	MEDIO $\frac{100 \cdot C}{A}$ %	Corriente $\frac{C-D}{10}$ m ²	Relativo $\frac{C-D}{C+D}$ %	B / E	C / F	C / E	Gruesas %	Totales %
1.º	448	23	118	19,44	0,337	0,302	0,251	0,558	0,310	0,24	0,004	1,84	0,60	0,72	0,54	2,72	8,16
2.º	264	34	137	24,00	0,736	0,706	0,611	1,341	0,726	0,53	0,010	1,41	0,55	0,63	0,53	29,28	64,40
3.º	313	44	134	48,45	1,719	1,633	1,379	2,889	1,831	1,15	0,023	1,68	0,59	0,66	0,56	11,96	29,88
4.º	184	53	134	41,04	1,886	1,586	1,334	4,358	1,766	1,13	0,023	1,72	0,51	0,60	0,43	6,30	18,93
5.º	33	62	211	9,92	2,772	2,614	2,240	6,062	2,768	1,16	0,033	1,54	0,46	0,54	0,43	17,59	39,16
6.º	3	71	222	1,20	3,056	2,754	2,519	6,742	2,466	1,21	0,023	0,89	0,45	0,48	0,41	19,90	46,08
7.º																	
Total	1.245		142	144,05													

S U B T R A M O 1

E X I S T E N C I A S

CLASIF	EN VOLUMEN				CRECIMIENTOS			LEÑAS	
	CON CORTEZA m ³	SIN CORTEZA m ³	Cilindro Ideal m ³	COMERCIAL m ³	MEDIO m ³	CORRIENTE m ³	RELATIVO m ³	GRUESAS m ³	TOTALE m ³
1.º	150,886	135,475	249,984	138,970	1,075	1,792	2,775	4,104	12,31
2.º	194,172	186,278	354,024	191,664	1,399	2,640	2,742	56,853	125,04
3.º	538,172	510,972	615,357	573,166	3,599	7,199	9,063	64,365	160,80
4.º	347,042	291,824	801,872	324,981	2,079	4,232	5,979	21,864	65,69
5.º	91,489	86,255	200,046	91,337	0,383	1,089	1,408	16,093	27,59
6.º	9,167	8,261	20,226	7,399	0,036	0,069	0,082	1,824	4,22
7.º									
Total	1.330,928	1.219,065	2.241,509	1.327,517	8,571	17,021	22,049	165,103	395,677

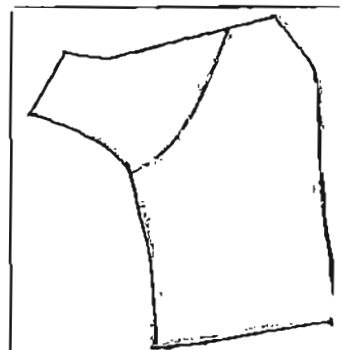
SECCION 38.

CUARTEL 4.

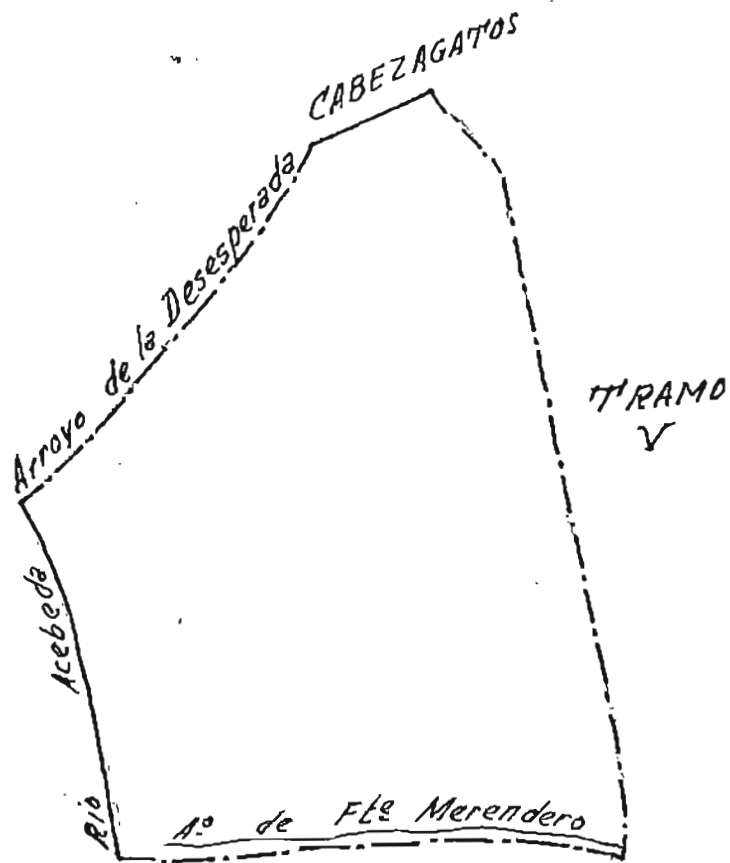
ALDEA NUEVA

TRAMO VI

SUBTRAMO 8.



SUBTRAMO



Escala 1:10.000

SITUACION

Exposición SO. á inclinaciones variables de 15 á 22°.

LIMITES

- N.- Mata de Santillana y Cabezagatos.
- S.- Arroyo de Fuentemerendero.
- E.- Límite con el Tramo V del Cuartel de Aldeanueva.
- O.- Río Acebeda y Arroyo de la Desesperada.

SUELO

Gnésico y profundidades medias de 60 á 120 cm.

VUELO

P. sylvestris, algo de retama y alguna mata suelta de roble.

REPOBLACION

Mas bien escasa en todo el subtramo.

SUPERFICIE

CLASE	NOTACION	Ha ²
POBLADA...	Sp.	57,3750
BASA.....	Sr.	5,3430
Forestal.....	Sf = Sp + Sr	62,7180
Inforestal....	Si	0,1320
TOTAL...	Sf + Si	62,8500

OBSERVACIONES.

Número de piés de 10 á 19 cm. = 4.540

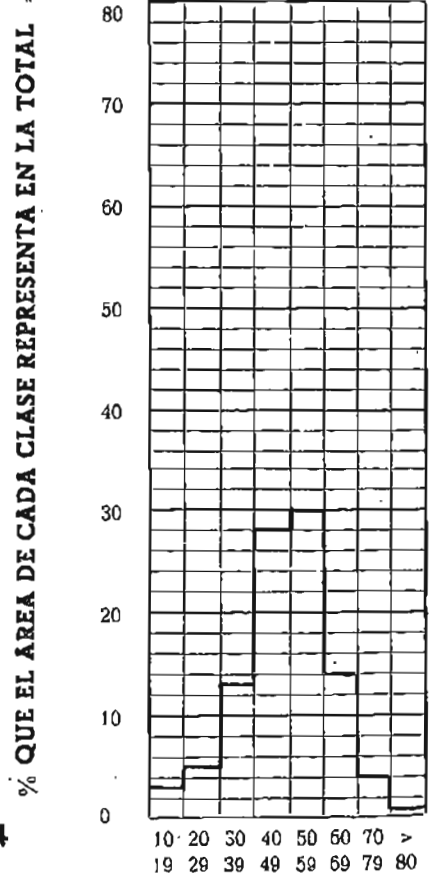
Diámetro medio = 15 cm.

Area Basimétrica = 78,74

CLASE DE	RELACION DE ESPACIAMIENTO	AREA BASIMETRICA
Estado = II	$e = \sqrt{\frac{SP}{\sum nd^2}} = 13,85$	$a = \frac{A}{SP} = 41,04$
Edad = VII		
Calidad = II		

GRAFICA

DEL AREA BASIMETRICA



V A L O R E S M O D U L A R E S

CLAS	NUMERO DE PIES	DIAMETRO MEDIO "A"	C	AREA BASIMETRICA $\frac{H}{4} \Sigma nd^2$	VOLUMENES			CRECIMIENTOS			COEF. MORFICOS			LEÑAS			
					CON CORTEZA "B"	SIN CORTEZA "C"	10 AÑOS ANTES "D"	Cilindro Ideal "E"	Comercial "G"	MEDIO $\frac{100 C}{A}$	Corriente $\frac{C-D}{10}$	Relativo $\frac{C-D}{C+D}$	B/E	C/F	C/E	Gruesas	Totales
		cm	m	m ²	m ³	m ³	m ³	m ³	%	m ³	%	%			%	%	
1. ^a	2.504	24	71	116,47	0,308	0,222	0,191	0,498	0,284	0,38	0,007	3,49	0,62	0,75	0,54	6,12	42,84
2. ^a	3.404	35	112	319,42	0,719	0,658	0,540	1,363	0,776	0,59	0,012	1,98	0,53	0,61	0,48	19,25	57,75
3. ^a	4.259	44	128	656,35	1,836	1,787	1,495	3,722	1,758	1,29	0,024	1,72	0,49	0,50	0,48	0,98	10,82
4. ^a	3.089	54	139	703,66	2,840	2,589	2,221	5,993	2,679	1,80	0,034	1,53	0,47	0,53	0,43	5,22	16,81
5. ^a	1.088	63	134	343,80	3,393	3,246	2,776	7,125	3,112	2,42	0,047	1,56	0,48	0,47	0,47	15,87	34,00
6. ^a	257	73	134	107,74	4,620	4,024	3,636	10,843	3,631	3,08	0,041	1,01	0,43	0,51	0,37	7,26	17,36
7. ^a	52	84	120	28,90	5,317	4,757	4,176	11,333	5,436	3,76	0,053	1,32	0,47	0,49	0,42	19,32	54,55
Totales	14.653		132	2.276,34													

S U B T R A M O

E X I S T E N C I A S

CLAS	EN VOLUMEN			CRECIMIENTOS			LEÑAS		
	CON CORTEZA m ³	SIN CORTEZA m ³	Cilindro Ideal m ³	COMERCIAL m ³	MEDIO m ³	CORRIENTE m ³	RELATIVO m ³	GRUESAS m ³	TOTALES m ³
1. ^a	769,980	698,366	1.246,992	711,887	9,515	17,528	26,841	47,123	329,85
2. ^a	2.448,497	2.240,513	4.639,652	2.640,823	20,084	40,848	48,382	471,336	1.414,00
3. ^a	7.820,376	7.609,129	15.851,998	7.485,618	54,941	102,216	134,745	76,640	846,16
4. ^a	8.773,069	7.997,112	18.512,377	8.275,431	55,602	105,026	134,403	457,954	1.474,75
5. ^a	3.691,584	3.531,648	7.752,000	3.385,965	26,330	51,136	57,589	585,854	1.255,13
6. ^a	1.187,391	1.034,065	2.786,651	933,116	7,916	10,537	12,016	86,204	206,131
7. ^a	276,500	247,359	589,116	282,682	1,955	2,756	3,661	53,420	150,831
Totales	24.967,397	23.358,192	51.378,986	23.715,522	176,343	330,047	417,637	1.778,531	5.676,884

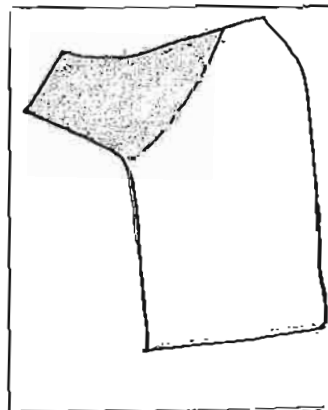
SECCION 38.

CUARTEL 8.

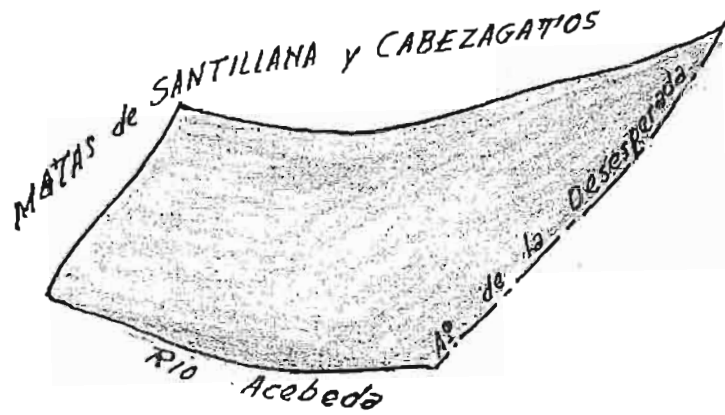
ALDEANUEVA

TRAMO VI

SUBTRAMO 12.



SUBTRAMO b.



Escala 1:10.000

DESCRIPCION

SITUACION

Exposición SO., é inclinaciones medias de 15 á 18°.

LIMITES

- N.- Mata de Santillana y Cabezagatos.
- S.- Río Acebeda.
- E.- Arroyo de las Desesperadas.
- O.- Vado del Arrastradero y Santillana.

SUELO

Gnéisico, con algunos cantizales y profundidades medias de 60 á 120 cm.

VUELO

P. sylvestris y alguna mata suelta roble y retama.

REPOBLACION

Muy poca ó casi nula.

SUPERFICIE

CLASE	NOTACION	Ha ³
POBLADA..	S p.	26,2180
RASA.....	S r.	-
Forestal.....	Sf = Sp + Sr	26,2180
Inforestal....	Sl	0,1280
TOTAL...	Sf = Sr + Sl	26,3460

OBSERVACIONES

Número de piés de 10 á 19 cm. = 171

Diámetro medio = 14 cm.

Area Basimétrica = 26,99

CLASE DE

Estado = III
Edad = VII
Calidad = III

RELACION DE ESPACIAMIENTO

$$c = \sqrt{\frac{S P}{\sum nd^2}} = 14,65$$

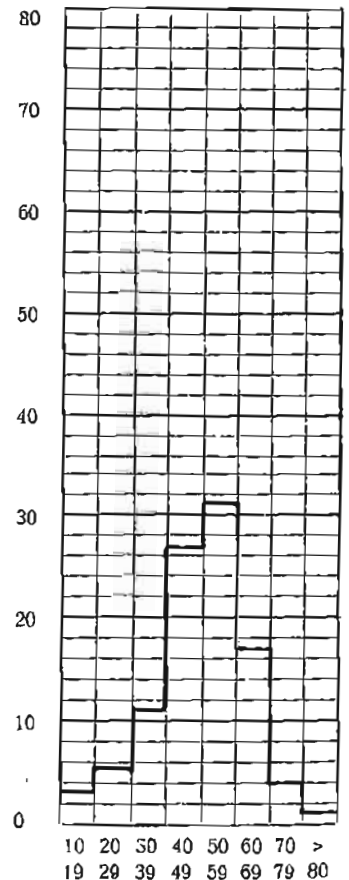
AREA BASIMETRICA

$$a = \frac{A}{S P} = 36,62$$

GRAFICA

DEL AREA BASIMETRICA

% QUE EL AREA DE CADA CLASE REPRESENTA EN LA TOTAL



VALORES MODULARES

CLAS	NUMERO DE PIES	DIAMETRO MEDIO "A"	D	AREA BASIMETRICA $\frac{H \cdot \Sigma nd^2}{4}$ m ²	VOLUMENES				CRECIMIENTOS			COEF. MORFICOS		LEÑAS			
					CON CORTEZA "g" m ³	SIN CORTEZA "C" m ³	10 AÑOS ANTES "D" m ³	Cilindro Ideal "E" m ³	Comercial "G" m ³	MEDIO $\frac{100 \cdot C}{A}$ %	Corriente $\frac{C-D}{10}$ m ³	Relativo $\frac{C-D}{C+D}$ %	B/E	C/E	C/E	Gruesas %	Totales %
1. ^a	1.207	24	71	55,89	0,308	0,272	0,191	0,498	0,284	0,38	0,007	3,49	0,62	0,75	0,54	6,12	42,84
2. ^a	1.170	35	112	110,00	0,719	0,658	0,540	1,363	0,776	0,59	0,012	1,98	0,53	0,61	0,48	19,25	57,75
3. ^a	1.663	44	128	256,85	1,836	1,787	1,495	3,722	1,758	1,29	0,024	1,72	0,49	0,50	0,48	0,98	10,82
4. ^a	1.312	54	139	297,23	2,840	2,589	2,223	5,993	2,679	1,80	0,034	1,53	0,47	0,53	0,43	5,22	16,81
5. ^a	518	63	134	163,64	3,393	3,246	2,776	7,125	3,112	2,42	0,047	1,56	0,48	0,47	0,47	15,87	34,00
6. ^a	87	74	134	36,91	4,620	4,024	3,636	10,843	3,631	3,08	0,041	1,01	0,43	0,51	0,37	7,26	17,36
7. ^a	23	84	120	12,67	5,317	4,757	4,176	11,333	5,436	3,76	0,053	1,32	0,47	0,49	0,42	19,32	54,55
TOTAL	5.980		132	933,19													

SUBTRAMOB

EXISTENCIAS

CLAS	EN VOLUMEN			CRECIMIENTOS			LEÑAS		
	CON CORTEZA m ³	SIN CORTEZA m ³	Cilindro Ideal m ³	COMERCIAL m ³	MEDIO m ³	CORRIENTE m ³	RELATIVO m ³	GRUESAS m ³	TOTALE m ³
1. ^a	371,152	328,183	601,086	343,150	4,587	8,449	12,938	22,774	159,05
2. ^a	841,581	770,094	1.594,710	907,686	6,903	14,140	16,630	162,004	486,01
3. ^a	3.053,601	2.971,116	6.189,686	2.922,889	21,453	39,912	52,613	29,925	330,40
4. ^a	3.726,211	3.396,637	7.862,816	3.514,848	23,616	44,608	57,085	194,508	626,37
5. ^a	1.757,574	1.681,428	3.690,750	1.612,586	12,536	24,346	27,418	278,927	597,57
6. ^a	401,957	350,053	943,341	315,880	2,680	3,567	4,068	29,182	69,78
7. ^a	122,298	109,409	260,659	125,033	0,865	1,219	1,619	23,628	66,71
TOTAL	10.274,374	9.606,920	21.143,048	9.742,072	72,640	136,241	172,371	740,888	2.335,85