

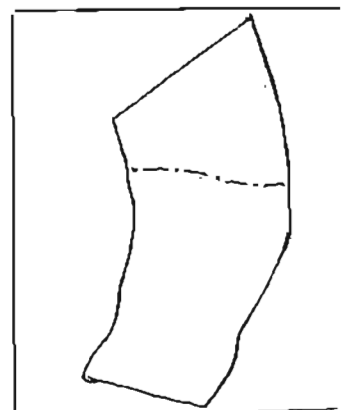
SECCION 3ª

CUARTEL B

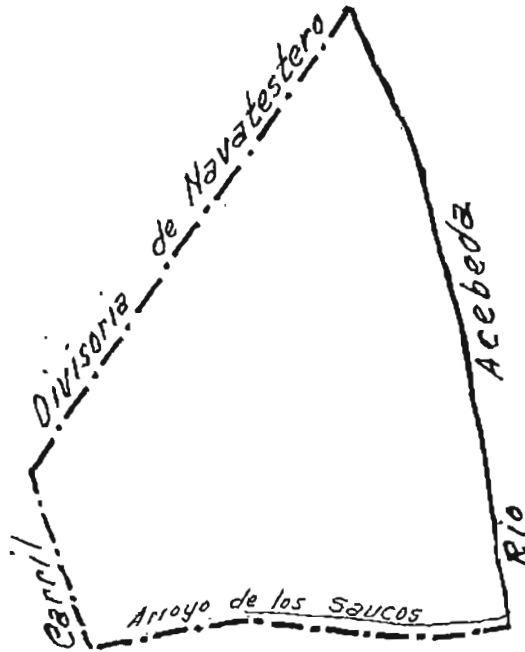
REVENGA

TRAMO I

SUBTRAMO a



SUBTRAMO a



Escala 1:10.000

DESCRIPCION

SITUACION

Exposición NO. con inclinaciones de 25 á 36°.

LIMITES

- N.- Divisoria de Navaltestero.
- S.- Arroyo de los Saucos.
- E.- Carril de Maja la Peña.
- O.- Río Acebeda.

SUELO

Gnésico, con algunos peñascales en la orilla del río Acebeda, profundidades de 40 á 60 cm.

VUELO

P. Sylvestris y abundante matorral, principalmente de Acebo.

REPOBLACION

En la parte norte regular de repoblación, en el resto escasa.

SUPERFICIE

CLASE	NOTACION	Ha ³
POBLADA..	Sp.	41,2715
RASA.....	Sr.	-
Forestal.....	Sf = Sp + Sr	41,2715
Inforstal....	Si	0,2430
TOTAL...	Sf = Sr + Si	41,5145

OBSERVACIONES

Número de piés de 10 á 19 cm. = 290

Area Basimétrica = 6,18

CLASE DE

Estado = III
Edad = VI
Calidad = III

RELACION DE ESPACIAMIENTO

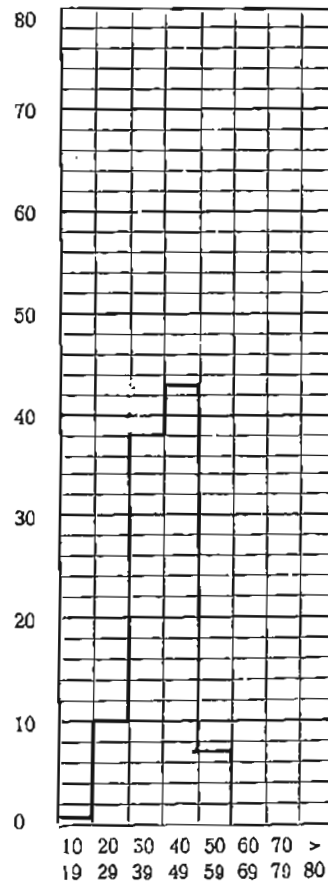
$$e = \sqrt{\frac{SP}{\sum nd^2}} = 15,77$$

AREA BASIMETRICA

$$a = \frac{A}{SP} = 31,60$$

GRAFICA
DEL AREA BASIMETRICA

% QUE EL AREA DE CADA CLASE REPRESENTA EN LA TOTAL



VALORES MODULARES

CLASE	NUMERO DE PIES	DIAMETRICO MEDIO cm	EDAD "A"	AREA BASIMETRICA $\frac{H}{4} \sum nd^2$ m ²	VOLUMENES					CRECIMIENTOS			COEF. MORFICOS			LEÑAS		%
					CON CORTEZA "B" m ³	SIN CORTEZA "C" m ³	10 AÑOS ANTES "D" m ³	Cilindro Ideal "E" m ³	Comercial "G" m ³	MEDIO $100 \frac{C}{A}$ %	Corriente $\frac{C-D}{10}$ m ³	Relativo $20 \frac{C-D}{C+D}$ %	B/E	C/F	C/E	Gruesas %	Totales %	
1. ^a	2.500	25	91	125,8594	0,415	0,391	0,282	0,711	0,407	0,43	0,011	3,24	0,58	0,65	0,55	3,71	22,24	5,7
2. ^a	5.434	35	102	513,5542	0,869	0,797	0,632	1,705	0,853	0,78	0,017	2,31	0,51	0,59	0,47	2,13	26,90	8,2
3. ^a	3.839	43	113	568,3754	1,633	1,516	1,216	3,093	1,623	1,35	0,030	2,19	0,53	0,57	0,49	5,10	26,26	7,1
4. ^a	223	52	100	96,0529	2,872	2,710	2,097	5,340	2,901	2,71	0,061	2,55	0,54	0,61	0,51	18,70	40,19	5,6
5. ^a																		
6. ^a																		
7. ^a																		
Total	11.996		105	1303,8419														

S U B T R A M Oa.....

E X I S T E N C I A S

CLASE	E N V O L U M E N				C R E C I M I E N T O S			L E Ñ A S	
	CON CORTEZA m ³	SIN CORTEZA m ³	Cilindro Ideal m ³	COMERCIAL m ³	MEDIO m ³	CORRIENTE m ³	RELATIVO m ³	GRUESAS m ³	TOTALES m ³
1. ^a	1.037,500	977,500	1.777,500	1.017,500	1.075,000	27,250	33,605	38,491	230,7
2. ^a	4.722,146	4.330,898	9.264,970	4.635,202	4.243,954	89,661	109,031	100,582	1.270,2
3. ^a	6.269,087	5.819,924	11.874,027	6.230,697	5.198,006	115,170	137,479	319,723	1.646,2
4. ^a	640,456	604,330	1.190,820	646,923	604,330	13,670	16,422	120,085	257,3
5. ^a									
6. ^a									
7. ^a									
Totales	12.669,189	11.732,652	24.107,317	12.530,322	11.121,290	245,751	296,537	578,881	3.404,65

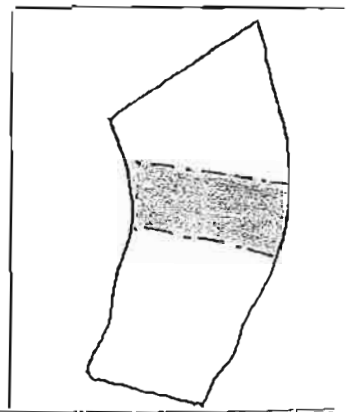
SECCION 30

CUARTEL B

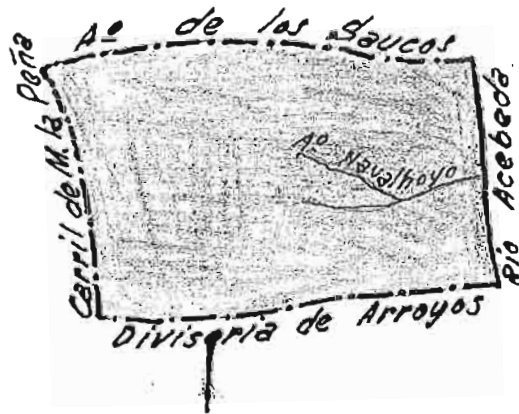
REVENGA

TRAMO I

SUBTRAMO b



SUBTRAMO _b



Escala 1:10,000

DESCRIPCION

SITUACION

Exposición E. con inclinaciones de 25 á 39°.

LIMITES

- N.- Arroyo de los Sauces.
- S.- Divisoria entre el Arroyo Chavorrilla y el del Navalhoyo.
- E.- Río Acebeda.
- O.- Carril de Maja de la Peña.

SUELO

Gnéisico bastante pedregoso a orillas del río Acebeda, profundidades de 10 á 60 cm.

SUELO

P. Sylvestris y abundante matorral especialmente retamas.

REPOBLACION

Muy escasa en todo el subtrazo.

SUPERFICIE

CLASE	NOTACION	Ha ³
POBLADA..	Sp.	27,3875
RASA.....	Sr.	0,4040
Forestal.....	Sf=Sp+Sr	27,7915
Inforestal....	Sl	0,0960
TOTAL...	Sf=Sr+Sl	27,8875

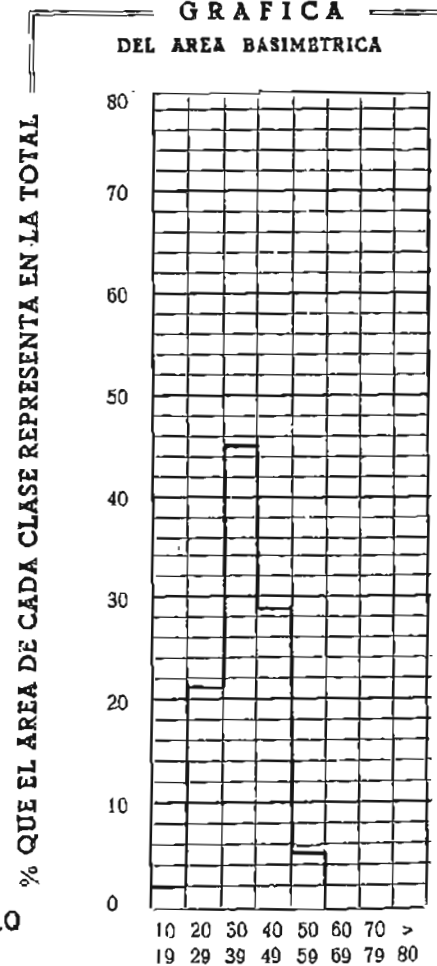
OBSERVACIONES

Número de piés de 10 á 19 cm. = 1.173

Area Basimétrica = 26,43

CLASE DE	RELACION DE ESPACIAMIENTO		AREA BASIMETRICA
	Estado = II	$e = \sqrt{\frac{SP}{\sum nd^2}} = 13,19$	$a = \frac{A}{SP} = 45,10$
Edad = V			
Calidad = III			

GRAFICA
DEL AREA BASIMETRICA



VALORES MODULARES

CLASE	NUMERO DE PIES	DIAMETRICO MEDIO cm	EDAD "A"	AREA BASIMETRICA $\frac{H}{4} \sum nd^2$ m ²	VOLUMENES					CRECIMIENTOS			COEF. MORFICOS			LEÑAS		
					CON CORTEZA "B" m ³	SIN CORTEZA "C" m ³	10 AÑOS ANTES "D" m ³	Cilindro ideal "E" m ³	Comercial "G" m ³	MEDIO $100 \frac{C}{A}$ %	Corriente $\frac{C-D}{10}$ m ³	Relativo $20 \frac{C-D}{C+D}$ %	B/E	C/F	C/E	Gruesas %	Totales %	
1. ^a	5.176	25	85	257,3202	0,489	0,462	0,349	0,804	0,465	0,45	0,011	2,80	0,61	0,66	0,58	3,46	23,88	5
2. ^a	5.938	34	89	543,0829	0,934	0,864	0,669	1,719	0,908	0,98	0,020	2,63	0,54	0,62	0,50	6,47	29,39	7
3. ^a	2.378	43	113	349,5170	1,633	1,516	1,216	3,093	1,623	1,35	0,030	2,19	0,53	0,57	0,49	5,10	26,26	7
4. ^a	136	52	107	58,6417	2,243	1,996	1,520	4,810	2,084	1,87	0,048	2,71	0,47	0,54	0,42	5,49	26,06	11
5. ^a																		
6. ^a																		
7. ^a																		
Total	13.628		98	1208,5618														

S U B T R A M O b.....

E X I S T E N C I A S

CLASE	E N V O L U M E N				C R E C I M I E N T O S			L E Ñ A S	
	CON CORTEZA m ³	SIN CORTEZA m ³	Cilindro Ideal m ³	COMERCIAL m ³	MEDIO m ³	CORRIENTE m ³	RELATIVO m ³	GRUESAS m ³	TOTALES m ³
1. ^a	2.531,064	2.391,312	4.161,504	2.406,840	2.339,552	58,489	70,767	87,575	604,41
2. ^a	5.546,092	5.130,432	10.207,422	5.391,704	5.801,426	115,791	145,915	358,832	1.629,99
3. ^a	3.883,274	3.605,048	7.355,154	3.859,494	3.219,812	71,340	85,154	198,046	1.019,74
4. ^a	305,048	271,456	654,160	283,429	253,640	6,474	8,259	16,747	79,49
5. ^a									
6. ^a									
7. ^a									
Totales	12.265,478	11.398,248	22.378,240	11.941,467	11.614,430	252,094	310,095	661,200	3.333,65

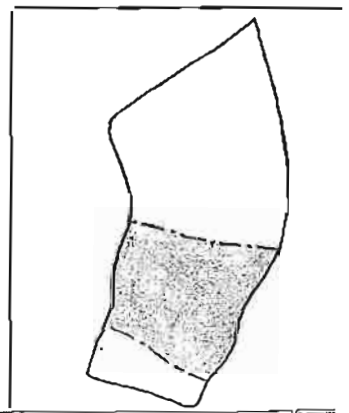
SECCION 3^o

CUARTEL B

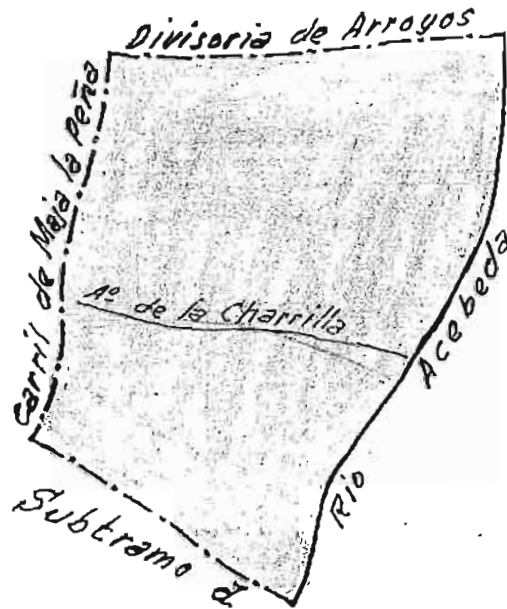
REVENGA

TRAMO I

SUBTRAMO 0



SUBTRAMO °



Escala 1:10.000

DESCRIPCION

TUACION

Exposición E. con inclinaciones de 18 á 27°.

LMITES

- N.- Divisoria entre los Arroyos de Chavorrilla y de Navalhoyo.
- S.- Divisoria de la Fuenfría.
- E.- Río Acebeda.
- O.- Carril de Maja la Peña.

UELO

Gnéisico, con peñascales en la orilla del río Acebeda, profundidades de 0 á 60 cm.

UELO

P. Sylvestris y algo de retama.

REPOBLACION

Escasa.

SUPERFICIE

CLASE	NOTACION	Ha ²
POBLADA...	S p.	36,9200
RASA.....	S r.	-
Forestal.....	Sf = Sp + Sr	36,9200
Inforestal....	Si	0,2375
TOTAL...	Sf = Sr + Si	37,1575

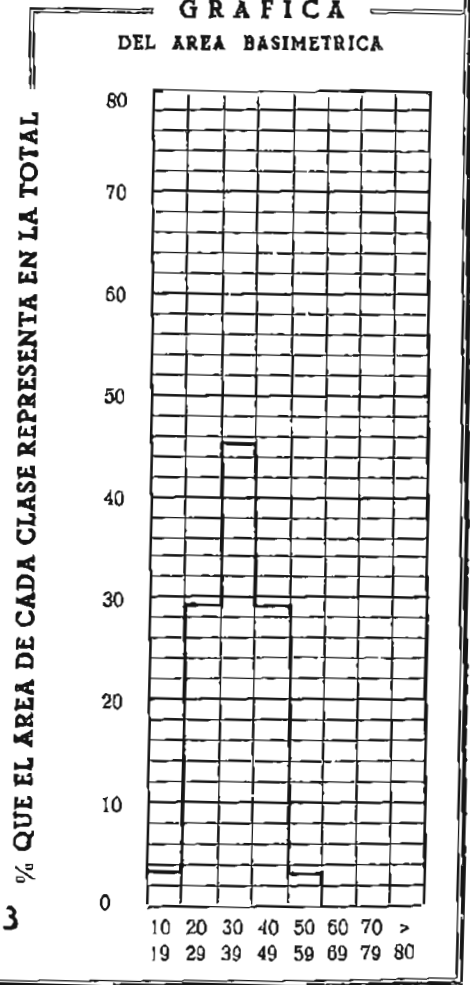
OBSERVACIONES

Número de piés de 10 á 19 cm. = 2.237

Area Basimétrica = 45,71

CLASE DE	RELACION DE ESPACIAMIENTO		AREA BASIMETRICA
	Estado = III	$e = \sqrt{\frac{SP}{\sum nd^2}} = 15,02$	$a = \frac{A}{SP} = 34,83$
Edad = V			
Calidad = I			

GRAFICA
DEL AREA BASIMETRICA



VALORES MODULARES

CLASE	NUMERO DE PIES	DIAMETRICO MEDIO cm	EDAD "A"	AREA BASIMETRICA $\frac{H}{4} \Sigma nd^2$ m ²	VOLUMENES					CRECIMIENTOS			COEF. MORFICOS			LEÑAS		
					CON CORTEZA "B" m ³	SIN CORTEZA "C" m ³	10 AÑOS ANTES "D" m ³	Cilindro Ideal "E" m ³	Comercial "G" m ³	MEDIO $100 \frac{C}{A}$ %	Corriente $\frac{C-D}{10}$ m ³	Relativo $20 \frac{C-D}{C+D}$ %	B/E	C/F	C/E	Gruesas %	Totales %	
1. ^a	6.683	25	86	325,6717	0,448	0,415	0,343	0,848	0,413	0,48	0,007	1,90	0,53	0,63	0,49	3,44	17,17	7
2. ^a	6.064	34	89	555,5913	0,934	0,864	0,669	1,719	0,908	0,98	0,020	2,63	0,54	0,62	0,50	6,47	29,39	7
3. ^a	2.200	43	113	319,8199	1,633	1,516	1,216	3,093	1,623	1,35	0,030	2,19	0,53	0,57	0,49	5,10	26,26	7
4. ^a	90	53	100	39,2043	2,872	2,710	2,097	5,340	2,901	2,71	0,061	2,55	0,54	0,61	0,51	18,75	40,19	5
5. ^a																		
6. ^a																		
7. ^a																		
Total	15.037		94	1240,2872														

S U B T R A M O e.....

E X I S T E N C I A S

CLASE	E N V O L U M E N				C R E C I M I E N T O S			L E Ñ A S	
	CON CORTEZA m ³	SIN CORTEZA m ³	Cilindro Ideal m ³	COMERCIAL m ³	MEDIO m ³	CORRIENTE m ³	RELATIVO m ³	GRUESAS m ³	TOTAL m ³
1. ^a	2.993,984	2.773,445	5.667,184	2.760,079	3.227,889	48,118	56,886	102,993	514,
2. ^a	5.663,776	5.239,296	10.424,016	5.506,112	5.924,528	118,248	149,020	366,146	1.664,
3. ^a	3.592,600	3.335,200	6.804,600	3.570,600	2.978,800	66,000	78,794	183,222	943,
4. ^a	258,480	243,900	480,600	261,090	243,900	5,517	6,589	48,465	103,
5. ^a									
6. ^a									
7. ^a									
Totales	12.508,840	11.591,841	23.376,400	12.097,881	12.375,117	237,883	291,289	700,826	3.225,

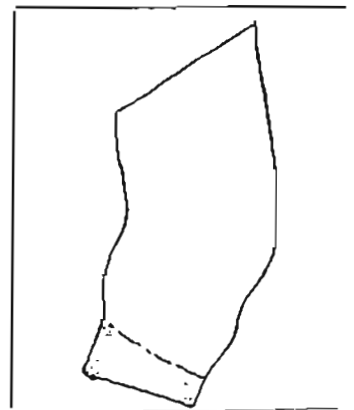
SECCION 3^a

CUARTEL B

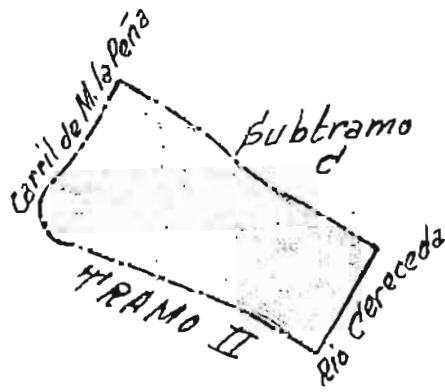
REVENGA

TRAMO I

SUBTRAMO a



SUBTRAMO a



Escala.....

DESCRIPCION

SITUACION

Exposición E. con inclinaciones del terreno de 19 á 31°.

LIMITES

- N.- Divisoria de la Fuenfria.
- S.- Divisoria de Maja la Peña.
- E.- Río Acebada.
- O.- Carril de Maja la Peña.

SUELO

Gnésico y profundidad media de 40 á 60 cm.

VUELO

P. Sylvestris, bastante limpio de matorral.

REPOBLACION

Nula.

SUPERFICIE

CLASE	NOTACION	Ha ²
POBLADA...	Sp.	11,1980
RASA.....	Sr.	-
Forestal.....	Sf=Sp+Sr	11,1980
Inforestal....	Si	0,0480
TOTAL...	Sf=Sr+Si	11,2460

OBSERVACIONES

Número de piés de 10 á 19 cm. = 953

Area Basimétrica = 20,63

CLASE DE

- Estado = I
- Edad = V
- Calidad = V

RELACION DE ESPACIAMIENTO

$$e = \sqrt{\frac{SP}{\sum nd^2}} = 11,84$$

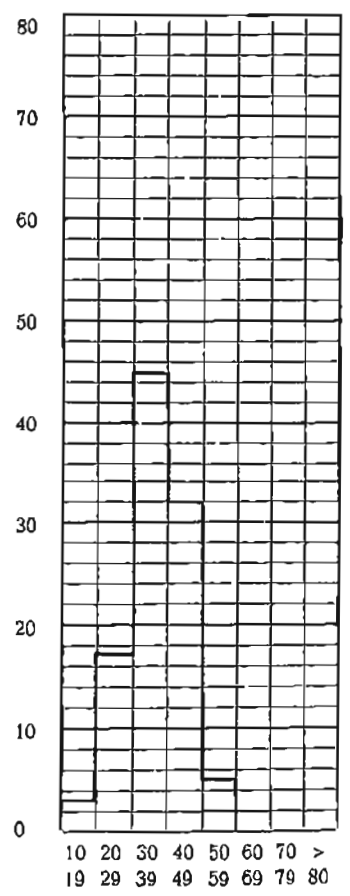
AREA BASIMETRICA

$$a = \frac{A}{SP} = 56,13$$

GRAFICA

DEL AREA BASIMETRICA

% QUE EL AREA DE CADA CLASE REPRESENTA EN LA TOTAL



VALORES MODULARES

C L S E	NUMERO DE PIES	DIAMETRO MEDIO cm	E D > D "A"	AREA BASIMETRICA $\frac{H}{4} \Sigma nd^2$ m ²	VOLUMENES				CRECIMIENTOS			COEF. MORTICOS		LEÑAS		
					CON CORTEZA "B" m ³	SIN CORTEZA "C" m ³	10 AÑOS ANTES "D" m ³	Cilindro ideal "E" m ³	Comercial "G" m ³	MEDIO $\frac{C-D}{100 \cdot A}$ %	Corriente $\frac{C-D}{10}$ m ³	Relativo $\frac{C-D}{C+D}$ %	B/E	C/F	C/E	Gruesas %
1. ^a	2.357	24	85	105,3905	0,489	0,462	0,349	0,804	0,465	0,45	0,011	2,80	0,610,66	0,58	3,46	23,88
2. ^a	2.965	34	89	275,9096	0,934	0,864	0,669	1,719	0,908	0,98	0,020	2,63	0,540,62	0,50	6,47	29,39
3. ^a	1.309	43	113	193,4962	1,633	1,516	1,216	3,093	1,623	1,35	0,030	2,19	0,530,57	0,49	5,10	26,26
4. ^a	77	52	100	33,1080	2,287	2,015	1,789	4,083	2,370	1,12	0,023	1,63	0,550,62	0,49	20,1338	28,11
5. ^a																
6. ^a																
7. ^a																
Totales	6.708		99	607,9043												

S U B T R A M O a

E X I S T E N C I A S

C L S E	E N V O L U M E N				C R E C I M I E N T O S			L E Ñ A S	
	CON CORTEZA m ³	SIN CORTEZA m ³	Cilindro Ideal m ³	COMERCIAL m ³	MEDIO m ³	CORRIENTE m ³	RELATIVO m ³	GRUESAS m ³	TOTALES m ³
1. ^a	1.152,573	1.088,934	1.895,028	1.096,005	1.065,364	26,634	32,238	39,879	275,2
2. ^a	2.769,310	2.561,760	5.096,835	2.692,222	2.896,805	57,818	72,852	179,174	813,91
3. ^a	2.137,597	1.984,444	4.048,737	2.124,507	1.772,386	39,270	46,886	109,017	561,3
4. ^a	176,099	155,155	314,314	182,490	86,471	1,740	2,862	35,448	67,4
5. ^a									
6. ^a									
7. ^a									
Totales	6.235,579	5.790,293	11.354,914	6.095,224	5.821,026	125,462	154,838	363,518	1.717,876

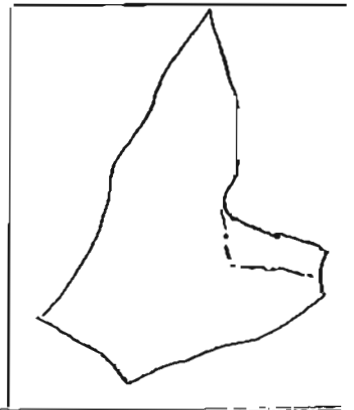
SECCION 30

CUARTEL B

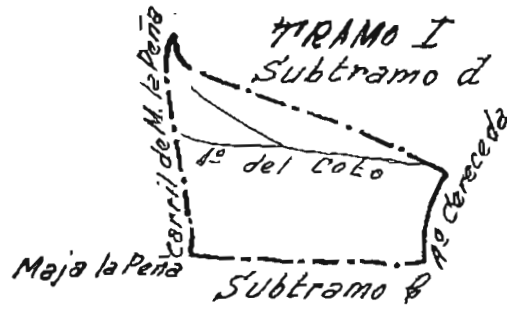
REVENGA

TRAMO II

SUBTRAMO a



SUBTRAMO



Escala 1:10,000

DESCRIPCION

SITUACION

Exposición E. é inclinaciones del terreno de 19 á 31°.

LIMITES

- N.- Divisoria con el subtramo "d" del Tramo I de Revenga.
- S.- Divisoria que va de Maja la Peña al Vado de Navaltebrero.
- E.- Río Acebeda.
- O.- Carril de Maja la Peña.

SUELO

Gnéisico, con profundidades medias de 40 á 60 cm.

VUELO

P. Sylvestris, algo de materral.

REPOBLACION

Algo en la parte central, en el resto casi nula.

SUPERFICIE

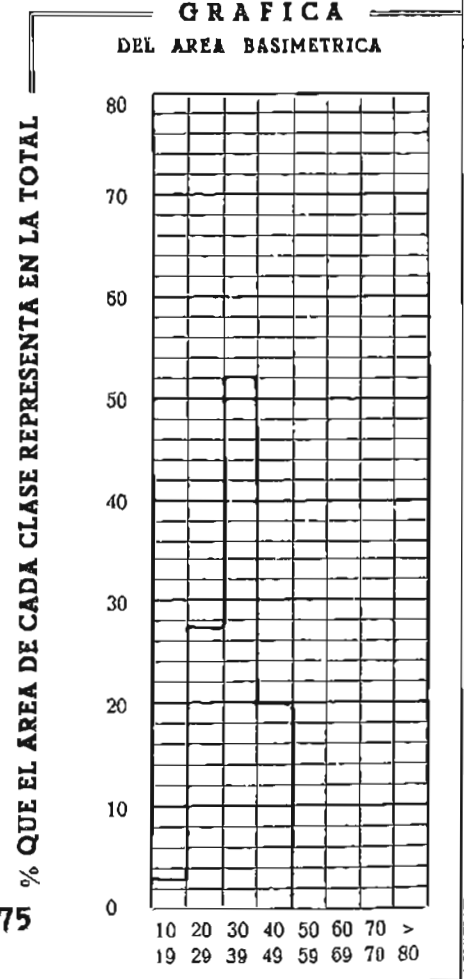
CLASE	NOTACION	Ha ²
POBLADA..	Sp.	7,2500
RASA.....	Sr.	-
Forestal.....	Sf=Sp+Sr	7,2500
Inforestal....	Si	-
TOTAL...	Sf=Sp+Si	7,2500

OBSERVACIONES

Número de plás de 10 á 19 cm. = 676

Area Basimétrica = 14,85

GRAFICA
DEL AREA BASIMETRICA



CLASE DE

- Estado = I
- Edad = V
- Calidad = VI

RELACION DE ESPACIAMIENTO

$$c = \sqrt{\frac{SP}{\sum nd^2}} = 10,46$$

AREA BASIMETRICA

$$a = \frac{A}{SP} = 71,75$$

% QUE EL AREA DE CADA CLASE REPRESENTA EN LA TOTAL

VALORES MODULARES

CLASE	NUMERO DE PIES	DIAMETRICO MEDIO cm	EDAD "A"	AREA BASIMETRICA $\frac{H}{4} \sum nd^2$ m ²	VOLUMENES					CRECIMIENTOS			COEF. MORFICOS			LEÑAS		
					CON CORTEZA "B" m ³	SIN CORTEZA "C" m ³	10 AÑOS ANTES "D" m ³	Cilindro Ideal "E" m ³	Comercial "G" m ³	MEDIO $100 \frac{C}{A}$ %	Corriente $\frac{C-D}{10}$ m ³	Relativo $20 \frac{C-D}{C+D}$ %	B/E	C/F	C/E	Gruesas %	Totales %	
1. ^a	2.741	25	93	138,2140	0,533	0,509	0,421	0,877	0,527	0,55	0,009	1,89	0,61	0,63	0,58	17,31	40,41	4
2. ^a	2.920	34	96	262,1595	0,835	0,765	0,606	1,435	0,783	0,81	0,016	2,37	0,58	0,64	0,54	6,52	24,97	8
3. ^a	739	44	100	105,0008	1,475	1,356	1,064	3,158	1,457	1,35	0,029	2,40	0,47	0,52	0,43	5,39	19,58	8
4. ^a																		
5. ^a																		
6. ^a																		
7. ^a																		
Total	6.400		95	505,3743														

S U B T R A M O

E X I S T E N C I A S

CLASE	E N V O L U M E N				C R E C I M I E N T O S			L E Ñ A S	
	CON CORTEZA m ³	SIN CORTEZA m ³	Cilindro Ideal m ³	COMERCIAL m ³	MEDIO m ³	CORRIENTE m ³	RELATIVO m ³	GRUESAS m ³	TOTALES m ³
1. ^a	1.460,953	1.395,169	2.403,857	1.444,507	1.499,327	24,121	27,642	252,891	590,3
2. ^a	2.438,200	2.233,800	4.190,200	2.286,360	2.362,280	46,428	57,805	158,971	608,8
3. ^a	1.090,025	1.002,084	2.333,762	1.076,723	999,128	21,652	26,116	58,752	213,4
4. ^a									
5. ^a									
6. ^a									
7. ^a									
Total	4.989,178	4.631,053	8.927,819	4.807,590	4.860,735	92,201	111,563	470,614	1.412,61

SECCION 3^a

CUARTEL B

REVENGA

TRAMO II

SUBTRAMO b



SUBTRAMO ^b



Escala 1:10.000

DESCRIPCION

SITUACION

Exposición E. é inclinaciones de 21 á 27°.

LIMITES

- N.- Divisoria que pasa por los Corrales de Maja la Peña y va al Vado - de Navaltebrero.
- S.- Arroyo Cereceda.
- E.- Río Acebeda.
- O.- Carril de Maja la Peña.

SUELO

Gnésico, con abundantes helechos, profundidades de 40 á 50 cm.

SUELO

P. Sylvestris y algo de matorral.

REPOBLACION

Nada.

SUPERFICIE

CLASE	NOTACION	Ha ²
ROBLADA..	S p.	14,5650
GRASA.....	S r.	-
Forestal.....	Sf = Sp + Sr	14,5650
Inforestal....	Si	0,1000
TOTAL...	Sf = Sr + Si	14,6650

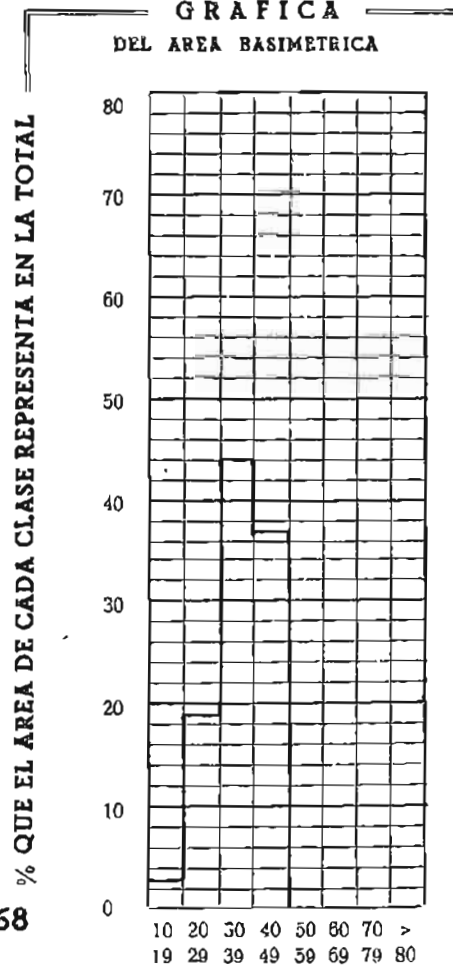
OBSERVACIONES

Número de piés de 10 á 19 cm. = 998

Area Basimétrica = 20,88

CLASE DE	}	Estado = II		RELACION DE ESPACIAMIENTO		AREA BASIMETRICA
		Edad = V		= $\sqrt{\frac{SP}{\sum nd^2}} = 13,09$		= $\frac{A}{SP} = 45,68$
		Calidad = II				

GRAFICA DEL AREA BASIMETRICA



VALORES MODULARES

CLASE	NUMERO DE PIES	DIAMETRICO MEDIO cm	EDAD "A"	AREA BASIMETRICA $\frac{H}{4} \sum nd^2$ m ²	VOLUMENES					CRECIMIENTOS			COEF. MORFICOS			LEÑAS			
					CON CORTEZA "B" m ³	SIN CORTEZA "C" m ³	10 AÑOS ANTES "D" m ³	Cilindro Ideal "E" m ³	Comercial "G" m ³	MEDIO $100 \frac{C}{A}$ %	Corriente $\frac{C-D}{10}$ m ³	Relativo $20 \frac{C-D}{C+D}$ %	B/E	C/F	C/E	Gruesas %	Totales %		
1. ^a	2.543	25	80	123,6363	0,401	0,365	0,269	0,753	0,366	0,46	0,010	3,00	0,53	0,63	0,49	3,99	17,36	8,	
2. ^a	2.952	35	103	281,4876	1,098	1,032	0,820	1,927	1,030	1,01	0,021	2,44	0,57	0,61	0,53	2,64	21,80	6,	
3. ^a	1.654	43	100	239,3329	1,475	1,356	1,064	3,158	1,475	1,35	0,029	2,40	0,47	0,52	0,43	5,39	19,58	8,	
4. ^a																			
5. ^a																			
6. ^a																			
7. ^a																			
Total	7.149		100	644,4568															

S U B T R A M O

E X I S T E N C I A S

CLASE	E N V O L U M E N				C R E C I M I E N T O S			L E Ñ A S	
	CON CORTEZA m ³	SIN CORTEZA m ³	Cilindro Ideal m ³	COMERCIAL m ³	MEDIO m ³	CORRIENTE m ³	RELATIVO m ³	GRUESAS m ³	TOTALES m ³
1. ^a	1.019,743	928,195	1.914,879	930,738	1.169,780	24,413	30,610	40,688	177,0
2. ^a	3.241,296	3.046,464	5.688,504	3.040,560	2.981,520	62,582	79,113	85,570	706,6
3. ^a	2.439,650	2.242,824	5.223,332	2.409,878	2.236,208	48,462	58,462	131,497	477,6
4. ^a									
5. ^a									
6. ^a									
7. ^a									
Totales	6.700,689	6.217,483	12.826,715	6.381,176	6.387,508	135,457	168,185	257,755	1.362,32

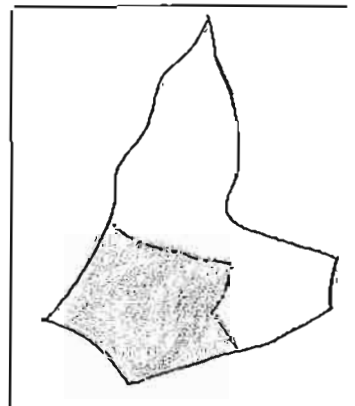
SECCION 3^a

CUARTEL B

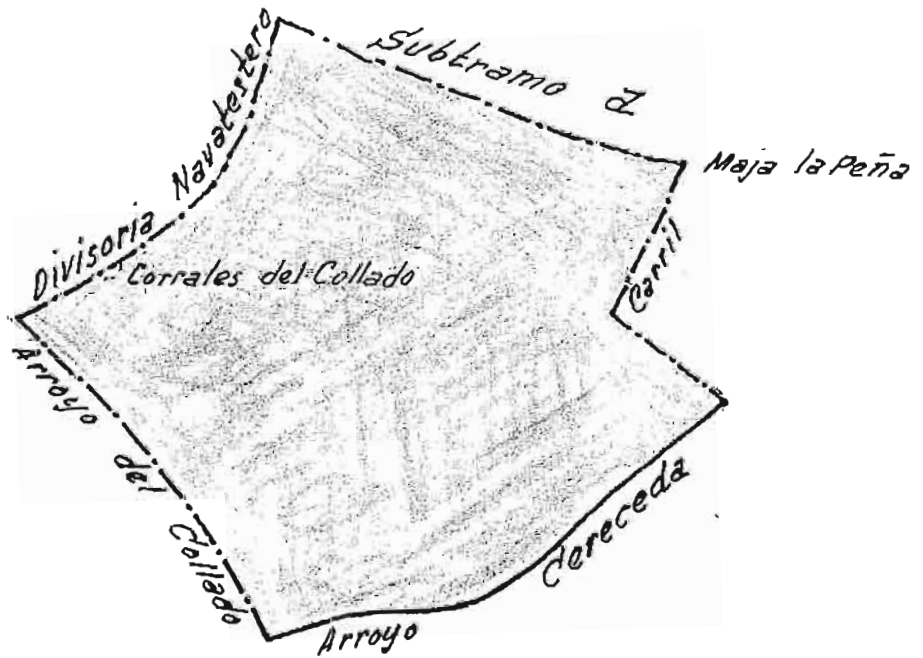
REVENGA

TRAMO II

SUBTRAMO 0



SUBTRAMO °



Escala 1:10.000.

DESCRIPCION

SITUACION

Exposición SE. é inclinaciones de 20 á 26°.

LIMITES

- N.- Divisoria que pasa por Corral de Maja la Peña y Vado Navalternero
- S.- Arroyo Careceda.
- E.- Carril de Maja la Peña.
- O.- Arroyo del Collado y Divisoria de Navaltestero.

SUELO

Gnésico, algo rocoso y profundidades medias de 20 á 40 cm.

VUELO

P. Sylvestris y algo de retama.

REPOBLACION

Bastante en la parte alta del subtramo.

SUPERFICIE

CLASE	NOTACION	Ha ³
POBLADA..	Sp.	53,2800
PASA.....	Sr.	-
Forestal.....	Sf=Sp+Sr	53,2800
Inforestal....	Sl	0,1700
TOTAL...	Sf=Sr+Sl	53,4500

OBSERVACIONES

Número de piés de 10 á 19 cm. = 6.425

Area Basimétrica = 92,86

CLASE DE

Estado = IV
Edad = V
Calidad = III

RELACION DE ESPACIAMIENTO

$$e = \sqrt{\frac{SP}{\sum nd^2}} = 16,69$$

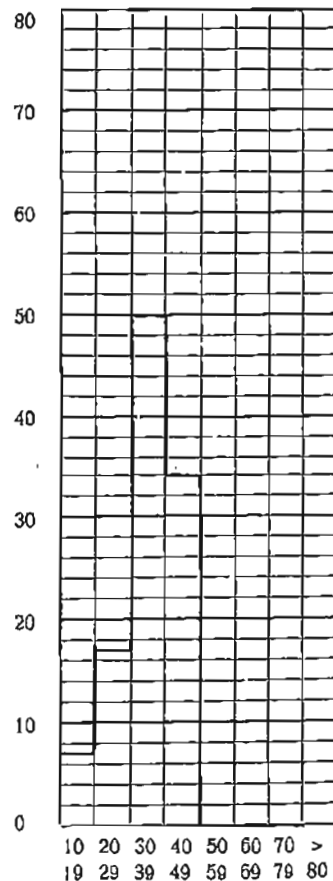
AREA BASIMETRICA

$$a = \frac{A}{SP} = 28,19$$

GRAFICA

DEL AREA BASIMETRICA

% QUE EL AREA DE CADA CLASE REPRESENTA EN LA TOTAL



VALORES MODULARES

CLASE	NUMERO DE PIES	DIAMETRICO MEDIO cm	EDAD "A"	AREA BASIMETRICA $\frac{H}{4} \sum nd^2$ m ²	VOLUMENES					CRECIMIENTOS			COEF. MORFICOS			LEÑAS		
					CON CORTEZA "B" m ³	SIN CORTEZA "C" m ³	10 AÑOS ANTES "D" m ³	Cilindro ideal "E" m ³	Comercial "G" m ³	MEDIO $100 \frac{C}{A}$ %	Corriente $\frac{C-D}{10}$ m ³	Relativo $20 \frac{C-D}{C+D}$ %	B/E	C/F	C/E	Gruesas %	Totales %	
1. ^a	4.735	25	93	235,3031	0,533	0,509	0,421	0,877	0,527	0,55	0,009	1,89	0,61	0,63	0,58	17,31	40,41	4,
2. ^a	7.483	34	96	701,0923	0,835	0,765	0,606	1,935	0,783	0,81	0,016	2,37	0,58	0,64	0,54	6,52	24,97	8,
3. ^a	3.242	43	100	472,8818	1,475	1,356	1,064	3,158	1,457	1,35	0,029	2,40	0,47	0,52	0,43	5,39	19,58	8,
4. ^a																		
5. ^a																		
6. ^a																		
7. ^a																		
Total	15.460		96	1409,2772														

S U B T R A M O

EXISTENCIAS

CLASE	EN VOLUMEN				CRECIMIENTOS			LEÑAS	
	CON CORTEZA m ³	SIN CORTEZA m ³	Cilindro ideal m ³	COMERCIAL m ³	MEDIO m ³	CORRIENTE m ³	RELATIVO m ³	GRUESAS m ³	TOTALES m ³
1. ^a	2.523,755	2.410,115	4.152,595	2.495,345	2.590,045	41,668	47,754	436,862	1.019,8
2. ^a	6.248,305	5.724,495	10.738,105	5.859,189	6.053,747	118,980	148,140	407,389	1.560,2
3. ^a	4.781,950	4.396,152	10.238,236	4.723,594	4.383,184	94,991	114,577	257,747	935,8
4. ^a									
5. ^a									
6. ^a									
7. ^a									
Totales	13.554,010	12.530,762	25.128,936	13.078,128	13.026,976	255,639	310,471	1.101,998	3.515,8

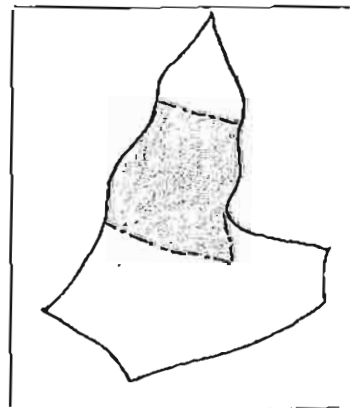
SECCION 38

CUARTEL B

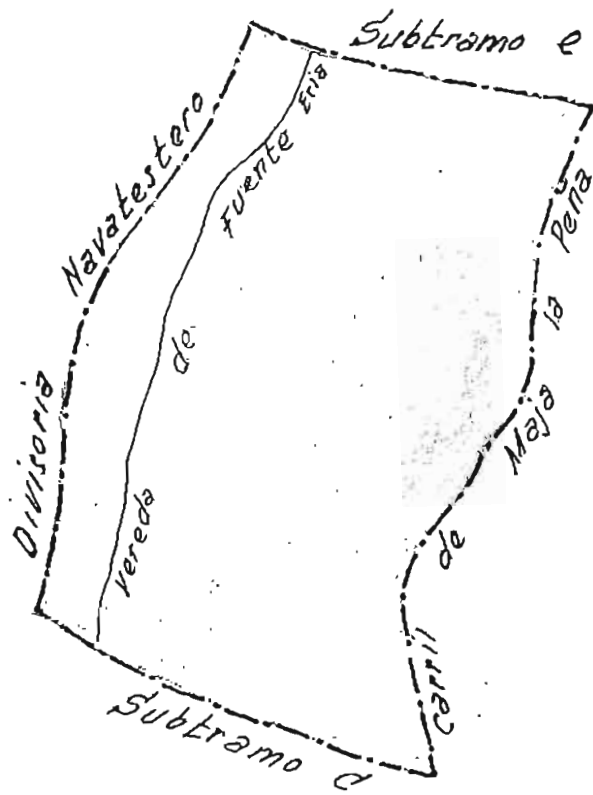
REVENGA

TRAMO II

SUBTRAMO a



SUBTRAMO a



Escala 1:10.000

DESCRIPCION

SITUACION

Exposición E., é inclinaciones de 19 á 23°.

LIMITES

- N.- Divisoria con el subtramo "e" del Tramo II de Revenga.
- S.- Divisoria que pasa por Corral de Maja la Peña y Vado Navalterner.
- E.- Carril de Maja la Peña.
- O.- Divisoria de Navaltertero.

SUELO

Gnésico, profundidades de 20 á 40 cm.

VUELO

P. Sylvestris y algo de matorral.

REPOBLACION

Abundante en la parte alta y mula en la parte baja.

SUPERFICIE

CLASE	NOTACION	Ha ²
POBLADA...	Sp.	55,9100
RASA.....	Sr.	-
Forestal.....	Sf=Sp+Sr	55,9100
Inforestal....	Si	-
TOTAL...	Sf=Sr+Si	55,9100

OBSERVACIONES

Número de piés de 10 á 19 cm. = 4.837

Area Basimétrica = 80,22

CLASE DE

Estado = V
 Edad = V
 Calidad = II

RELACION DE ESPACIAMIENTO

$$e = \sqrt{\frac{SP}{\sum nd^2}} = 19,25$$

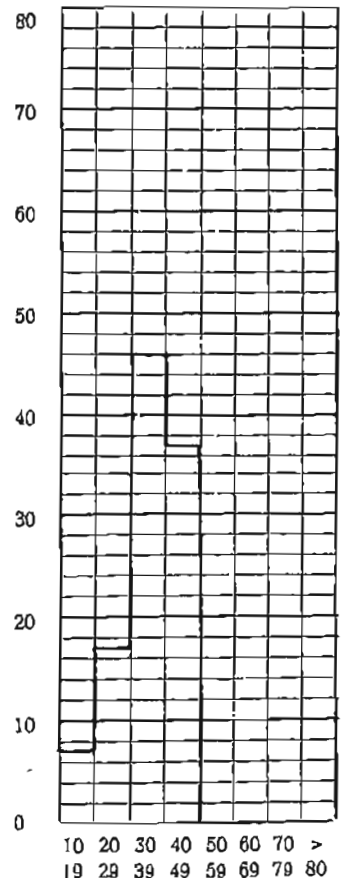
AREA BASIMETRICA

$$a = \frac{A}{SP} = 21,18$$

GRAFICA

DEL AREA BASIMETRICA

% QUE EL AREA DE CADA CLASE REPRESENTA EN LA TOTAL



VALORES MODULARES

CLASE	NUMERO DE PIES	DIAMETRICO MEDIO cm	EDAD "A"	AREA BASIMETRICA $\frac{H}{4} \sum nd^2$ m ²	VOLUMENES					CRECIMIENTOS			COEF. MORFICOS			LEÑAS			
					CON CORTEZA "B" m ³	SIN CORTEZA "C" m ³	10 AÑOS ANTES "D" m ³	Cilindro ideal "E" m ³	Comercial "G" m ³	MEDIO $100 \frac{C}{A}$ %	Corriente $\frac{C-D}{10}$ m ³	Relativo $20 \frac{C-D}{C+D}$ %	B/E	C/F	C/E	Gruesas %	Totales %		
1. ^a	3.984	25	91	192,9383	0,348	0,315	0,219	0,668	0,287	0,35	0,010	3,60	0,52	0,59	0,47	4,43	30,95	9,	
2. ^a	5.396	35	96	508,1686	0,835	0,765	0,606	1,435	0,783	0,81	0,016	2,37	0,58	0,64	0,54	6,52	24,97	8,	
3. ^a	2.768	43	100	402,6728	1,475	1,356	1,064	3,158	1,457	1,35	0,029	2,40	0,47	0,52	0,43	5,39	19,58	8,	
4. ^a																			
5. ^a																			
6. ^a																			
7. ^a																			
Total	12.148		96	1.103,7797															

S U B T R A M O &

E X I S T E N C I A S

CLASE	E N V O L U M E N				C R E C I M I E N T O S			L E Ñ A S	
	CON CORTEZA m ³	SIN CORTEZA m ³	Cilindro ideal m ³	COMERCIAL m ³	MEDIO m ³	CORRIENTE m ³	RELATIVO m ³	GRUESAS m ³	TOTALES m ³
1. ^a	1.386,432	1.254,960	2.661,312	1.143,408	1.378,464	38,246	49,827	61,419	429,10
2. ^a	4.505,660	4.127,940	7.743,260	4.225,068	4.365,364	87,796	106,837	293,769	1.125,06
3. ^a	4.082,800	3.753,408	8.741,344	4.032,976	3.742,336	81,102	97,829	220,062	799,41
4. ^a									
5. ^a									
6. ^a									
7. ^a									
Totales	9.974,892	9.136,308	19.145,916	9.401,452	9.486,164	207,144	254,493	575,250	2.353,576

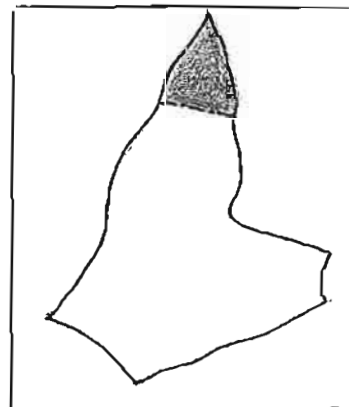
SECCION 3^a

CUARTEL B

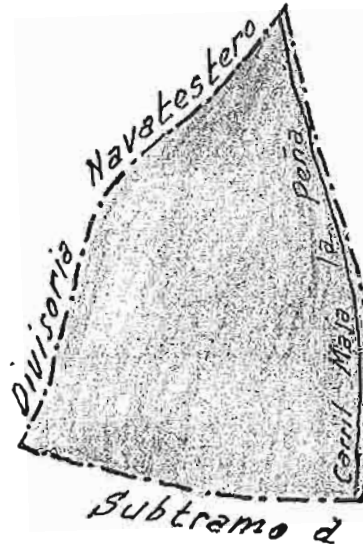
REVENGA

TRAMO II

SUBTRAMO •



SUBTRAMO



Escala 1:10.000

DESCRIPCION

SITUACION

Exposición NE. ó inclinaciones de 18 á 24°.

LIMITES

- N.- Divisoria del Cogorro de los Arrancados.
- S.- Divisoria con subtramo "d" Tramo II de Revenga.
- E.- Carril de Maja la Peña.
- O.- Divisoria de Navaltestero.

SUELO

Grésico con profundidades medias de 20 á 40 cm.

VUELO

P. Sylvestris y bastante matorral y helechos.

REPOBLACION

Bastante en la parte que limita con la Divisoria del Tramo IV y VI de Revenga.

SUPERFICIE

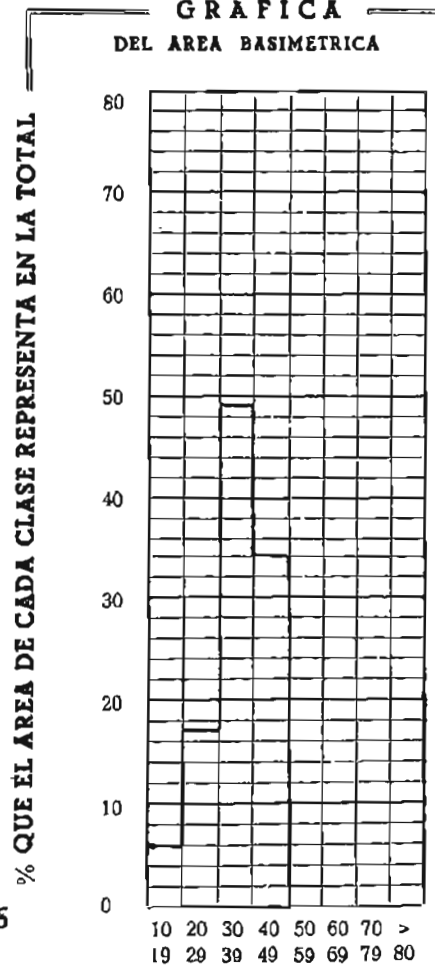
CLASE	NOTACION	Ha ³
POBLADA..	S p.	23,9700
RASA.....	S r.	-
Forestal.....	Sf = Sp + Sr	23,9700
Inforestal....	Si	-
TOTAL...	Sf = Sr + Si	23,9700

OBSERVACIONES

Número de piés de 10 á 19 cm. = 4.225

Area Basimétrica = 55,20

GRAFICA
DEL AREA BASIMETRICA



CLASE DE	RELACION DE ESPACIAMIENTO	AREA BASIMETRICA
Estado = III	$c = \sqrt{\frac{SP}{\sum nd^2}} = 14,19$	$a = \frac{A}{SP} = 38,96$
Edad = V		
Calidad = IV		

VALORES MODULARES

CLASE	NUMERO DE PIES	DIAMETRICO MEDIO cm	EDAD "A"	AREA BASIMETRICA $\frac{H}{4} \sum nd^2$ m ²	VOLUMENES					CRECIMIENTOS			COEF. MÓRFICOS			LEÑAS			
					CON CORTEZA "B" m ³	SIN CORTEZA "C" m ³	10 AÑOS ANTES "D" m ³	Cilindro ideal "E" m ³	Comercial "G" m ³	MEDIO $100 \frac{C}{A}$ %	Corriente $\frac{C-D}{10}$ m ³	Relativo $20 \frac{C-D}{C+D}$ %	B/E	C/F	C/E	Gruesas %	Totales %		
1. ^a	2.960	25	78	148,2135	0,392	0,359	0,290	0,730	0,335	0,46	0,007	2,13	0,54	0,59	0,49	3,93	19,62	8	
2. ^a	4.582	35	103	431,3933	1,098	1,032	0,820	1,927	1,030	1,01	0,021	2,44	0,57	0,61	0,53	2,64	21,80	6	
3. ^a	2.082	43	100	299,1049	1,475	1,356	1,064	3,158	1,457	1,35	0,029	2,40	0,47	0,52	0,43	5,39	19,58	8	
4. ^a																			
5. ^a																			
6. ^a																			
7. ^a																			
Total	9.624		98	878,7117															

S U B T R A M O e

EXISTENCIAS

CLASE	EN VOLUMEN				CRECIMIENTOS			LEÑAS	
	CON CORTEZA m ³	SIN CORTEZA m ³	Cilindro ideal m ³	COMERCIAL m ³	MEDIO m ³	CORRIENTE m ³	RELATIVO m ³	GRUESAS m ³	TOTAL m ³
1. ^a	1.160,320	1.062,640	2.160,800	991,600	1.361,600	20,424	24,662	45,600	227,6
2. ^a	5.031,036	4.728,624	8.829,514	4.719,460	4.627,820	97,138	122,857	132,819	1.096,7
3. ^a	3.070,950	2.823,192	6.574,956	3.033,474	2.814,864	61,002	73,581	165,524	601,2
4. ^a									
5. ^a									
6. ^a									
7. ^a									
Total	9.262,306	8.614,456	17.565,270	8.744,534	8.804,284	178,564	221,100	343,943	1.925,71

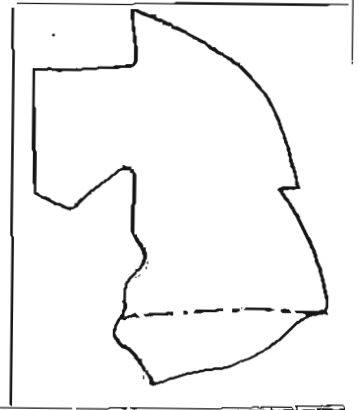
SECCION 30

CUARTEL B

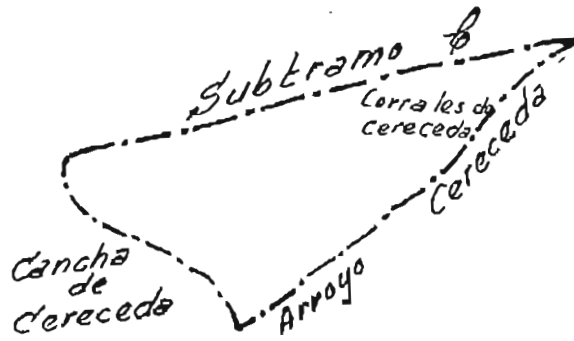
REVENGA

TRAMO III

SUBTRAMO a



SUBTRAMO



Escala 1:10.000

DESCRIPCION

SITUACION

Exposición SE., con inclinaciones de 21 á 27°.

LIMITES

- N.- Divisoria entre Arroyo de Cereceda y Retamal.
- S.- Arroyo de Cereceda.
- E.- Arroyo del Collado.
- O.- Cancha de Cereceda y Límite de Finos.

SUELO

Gnésico, profundidades de 20 á 40 cm.

VUELO

P. Sylvestris y abundante matorral.

REPOBLACION

Escasa.

SUPERFICIE

CLASE	NOTACION	Ha ³
POBLADA..	Sp.	13,6800
RASA.....	Sr.	-
Forestal.....	Sf=Sp+Sr	13,6800
Inforestal....	Si	0,1000
TOTAL...	Sf=Sr+Si	13,7800

OBSERVACIONES

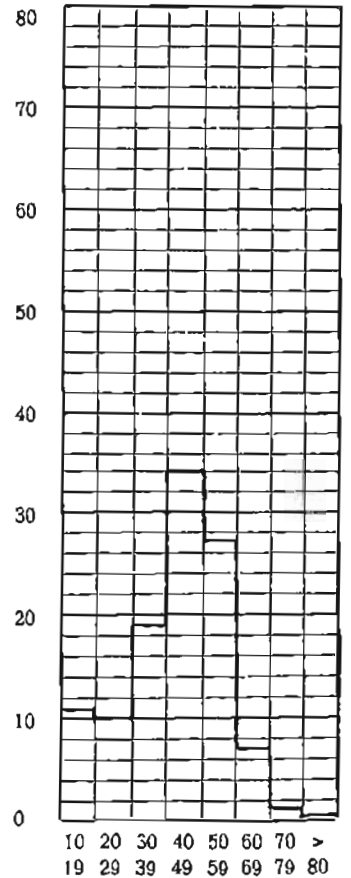
Número de pies de 10 á 19 cm. = 2.178

Area Basimétrica = 33,39

CLASE DE	RELACION DE ESPACIAMIENTO		AREA BASIMETRICA
	Estado = IV	$c = \sqrt{\frac{SP}{\sum nd^2}} = 17,41$	$a = \frac{A}{SP} = 25,87$
Edad = VIII			
Calidad = II			

GRAFICA
DEL AREA BASIMETRICA

% QUE EL AREA DE CADA CLASE REPRESENTA EN LA TOTAL



VALORES MODULARES

CLASE	NUMERO DE PIES	DIAMETRICO MEDIO cm	EDAD "A"	AREA BASIMETRICA $\frac{H}{4} \sum nd^2$ m ²	VOLUMENES					CRECIMIENTOS			COEF. MORFICOS			LEÑAS		
					CON CORTEZA "B" m ³	SIN CORTEZA "C" m ³	10 AÑOS ANTES "D" m ³	Cilindro Ideal "E" m ³	Comercial "G" m ³	MEDIO $100 \frac{C}{A}$ %	Corriente $\frac{C-D}{10}$ m ³	Relativo $20 \frac{C-D}{C+D}$ %	B/E	C/F	C/E	Gruesas %	Totales %	
1. ^a	731	24	71	32,7411	0,307	0,270	0,183	0,538	0,274	0,36	0,009	4,57	0,61	0,70	0,52	4,63	48,54	1:
2. ^a	649	35	120	61,4956	1,026	0,984	0,805	1,679	1,228	0,82	0,018	2,00	0,61	0,67	0,59	4,50	10,50	4
3. ^a	718	44	186	109,8464	1,516	1,380	1,199	2,706	1,342	0,74	0,018	1,40	0,56	0,66	0,51	8,12	28,42	8
4. ^a	378	53	180	84,8781	2,287	2,015	1,789	4,082	2,370	1,12	0,023	1,63	0,55	0,62	0,49	20,13	38,28	11
5. ^a	77	63	172	23,5991	2,740	2,541	2,261	4,882	2,834	1,48	0,028	1,17	0,56	0,61	0,52	19,65	50,53	7
6. ^a	12	74	215	5,2121	5,626	5,388	4,853	10,409	5,927	2,51	0,054	1,04	0,54	0,59	0,52	28,71	49,22	4
7. ^a	5	83	214	2,7494	6,124	5,880	5,114	12,554	6,472	2,75	0,077	1,39	0,49	0,58	0,47	37,68	55,26	3
Total	2.570		151	320,5217														

S U B T R A M O

EXISTENCIAS

CLASE	EN VOLUMEN				CRECIMIENTOS			LEÑAS	
	CON CORTEZA m ³	SIN CORTEZA m ³	Cilindro Ideal m ³	COMERCIAL m ³	MEDIO m ³	CORRIENTE m ³	RELATIVO m ³	GRUESAS m ³	TOTALES m ³
1. ^a	224,417	197,370	393,278	200,294	260,967	6,359	10,232	10,390	108,932
2. ^a	665,874	638,616	1.089,671	796,970	532,180	11,617	13,327	29,964	69,917
3. ^a	1.088,488	990,840	1.942,908	963,556	532,276	12,995	15,276	88,385	309,348
4. ^a	864,486	761,670	1.542,996	895,860	424,494	8,543	14,049	174,021	330,925
5. ^a	210,980	195,657	375,914	218,218	113,729	2,156	2,460	41,457	106,608
6. ^a	67,512	64,656	124,908	71,124	30,096	0,642	0,710	19,382	33,229
7. ^a	30,620	24,400	62,770	33,360	13,740	0,383	0,432	11,538	16,920
Totales	3.152,377	2.873,209	5.532,445	3.178,382	1.907,482	42,695	56,486	375,137	975,879

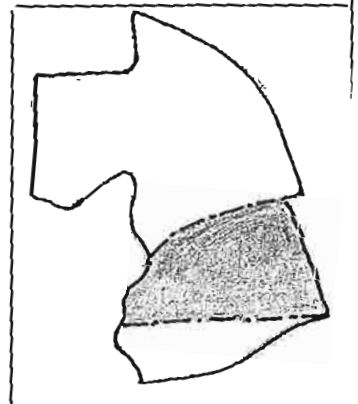
SECCION 3ª

CUARTEL B

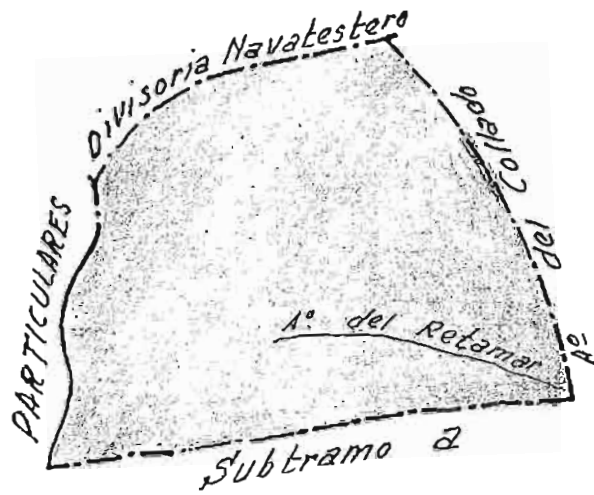
REVENGA

TRAMO III

SUBTRAMO b



SUBTRAMO b



Escala 1:10.000

DESCRIPCION

SITUACION

Exposición SE. é inclinaciones de 20 á 26°.

LIMITES

- N.- Divisoria con el subtramo "c" del Tramo III de Revenga.
- S.- Divisoria entre los Arroyos de Cereceda y Retamal.
- E.- Arroyo del Collado.
- O.- Límite de Pinos.

SUELO

Gnéisico con profundidades medias de 20 á 40 cm.

SUELO

P. Sylvestris.

REPOBLACION

Bastante en todo el subtramo.

SUPERFICIE

CLASE	NOTACION	H ^a
POBLADA..	S p.	23,2600
RASA.....	S r.	-
Forestal.....	Sf=Sp + Sr	23,2600
Inforestal....	Sl	-
TOTAL...	Sf=Sr + Sl	23,2600

OBSERVACIONES

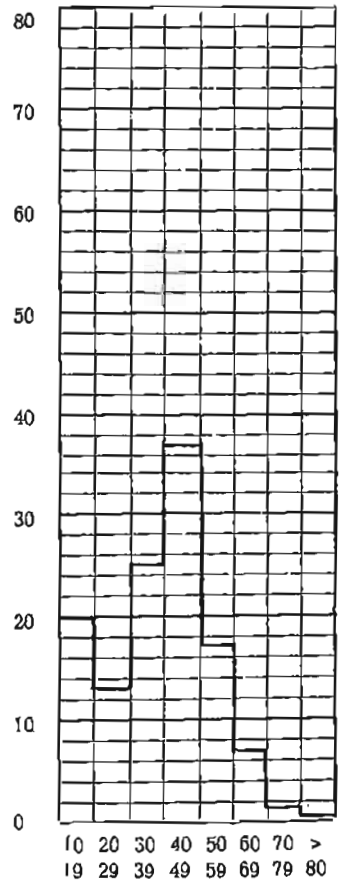
Número de piés de 10 á 19 cm. = 4.500

Area Basimétrica = 62,66

GRAFICA

DEL AREA BASIMETRICA

% QUE EL AREA DE CADA CLASE REPRESENTA EN LA TOTAL



RELACION DE ESPACIAMIENTO

AREA BASIMETRICA

CLASE DE { Estado = V
Edad = VII
Calidad = III

$$c = \sqrt{\frac{S P}{\sum nd^2}} = 22,11$$

$$a = \frac{A}{S P} = 16,06$$

VALORES MODULARES

CLASE	NUMERO DE PIES	DIAMETRICO MEDIO cm	EDAD "A"	AREA BASIMETRICA $\frac{H}{4} \sum nd^2$ m ²	VOLUMENES					CRECIMIENTOS			COEF. MORFICOS			LEÑAS		
					CON CORTEZA "B" m ³	SIN CORTEZA "C" m ³	10 AÑOS ANTES "D" m ³	Cilindro ideal "E" m ³	Comercial "G" m ³	MEDIO $100 \frac{C}{A}$ %	Corriente $\frac{C-D}{10}$ m ²	Relativo $20 \frac{C-D}{C+D}$ %	B/E	C/F	C/E	Gruesas %	Totales %	
1. ^a	945	24	71	41,1834	0,307	0,270	0,183	0,538	0,274	0,36	0,009	4,57	0,61	0,70	0,52	4,63	48,54	1
2. ^a	791	35	120	75,8617	1,026	0,984	0,805	1,679	1,228	0,82	0,018	2,00	0,61	0,67	0,59	4,50	10,50	1
3. ^a	776	44	186	115,8647	1,516	1,380	1,199	2,706	1,342	0,74	0,018	1,40	0,56	0,66	0,51	8,12	28,42	1
4. ^a	237	54	107	53,6155	2,243	1,996	1,520	4,810	2,084	1,87	0,048	2,71	0,47	0,54	0,42	5,49	26,06	11
5. ^a	56	64	172	17,8243	2,740	2,541	2,261	4,882	2,834	1,48	0,028	1,17	0,56	0,61	0,52	19,65	50,53	7
6. ^a	14	73	215	5,8083	5,626	5,388	4,853	10,409	5,927	2,51	0,054	1,04	0,54	0,59	0,52	28,71	49,22	4
7. ^a	1	89	214	0,6221	6,124	5,880	5,114	12,554	6,472	2,75	0,077	1,40	0,49	0,58	0,47	37,68	55,26	3
Total	2.820		132	310,7800														

S U B T R A M O b

EXISTENCIAS

CLASE	EN VOLUMEN				CRECIMIENTOS			LEÑAS	
	CON CORTEZA m ³	SIN CORTEZA m ³	Cilindro ideal m ³	COMERCIAL m ³	MEDIO m ³	CORRIENTE m ³	RELATIVO m ³	GRUESAS m ³	TOTAL m ³
1. ^a	290,115	255,150	508,410	258,930	337,365	8,222	13,247	13,432	140,8
2. ^a	811,566	778,344	1.328,089	971,348	648,620	14,159	16,248	36,520	85,2
3. ^a	1.176,416	1.070,880	2.099,856	1.041,392	575,792	14,046	16,511	95,525	334,3
4. ^a	531,591	473,052	1.139,970	493,908	442,005	11,281	14,407	29,184	138,5
5. ^a	153,440	142,296	273,392	158,704	82,712	1,568	1,784	30,151	77,5
6. ^a	78,764	75,432	145,726	82,978	35,112	0,749	0,825	22,613	38,7
7. ^a	6,126	5,880	12,554	6,472	2,748	0,077	0,084	2,308	3,3
Totales	3.048,018	2.801,034	5.507,997	3.013,732	2.124,354	50,102	63,106	229,733	818,59

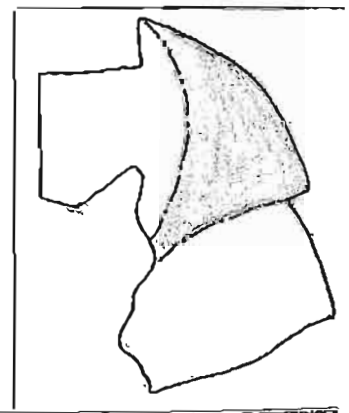
SECCION 3ª

CUARTEL B

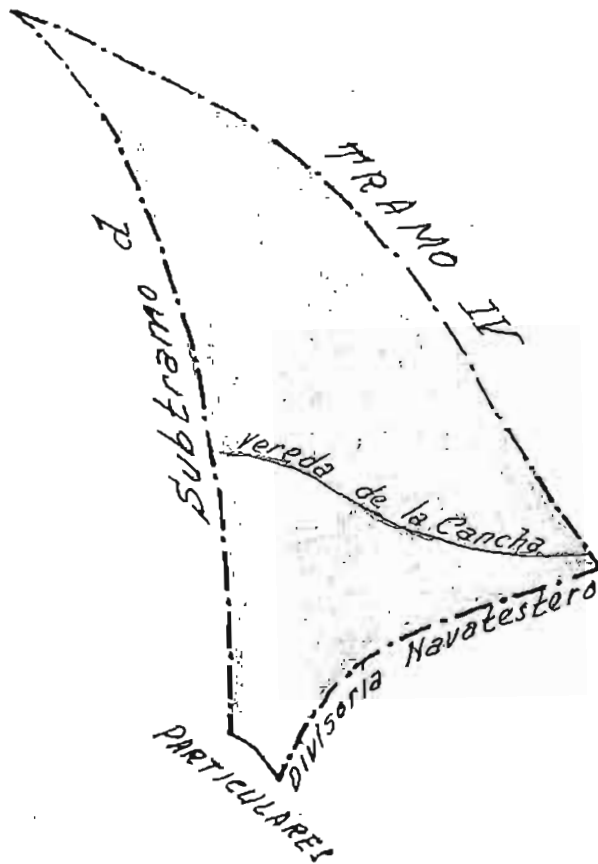
REVENGA

TRAMO III

SUBTRAMO .



SUBTRAMO



Escala

SITUACION

Exposición E. é inclinaciones de 18 á 27°.

LIMITES

- N.- Divisoria con Tramo IV de Revenga.
- S.- Divisoria con subtramo "b" del Tramo III de Revenga.
- E.- Arroyo del Collado.
- O.- Divisoria del Cogorro de los Arrancados y la que baja al Vado del río Peces.

SUELO

Gnésico, bastante pedregoso en la parte Norte, profundidades de 40 á 60 cm.

VUELO

P. Sylvestris.

REPOBLACION

May abundante.

SUPERFICIE

CLASE	NOTACION	Ha ²
POBLADA..	S p.	37,4300
CASA.....	S r.	-
Forestal.....	Sf = Sp + Sr	37,4300
Inforestal....	Sl	-
TOTAL...	Sf = Sr + Sl	37,4300

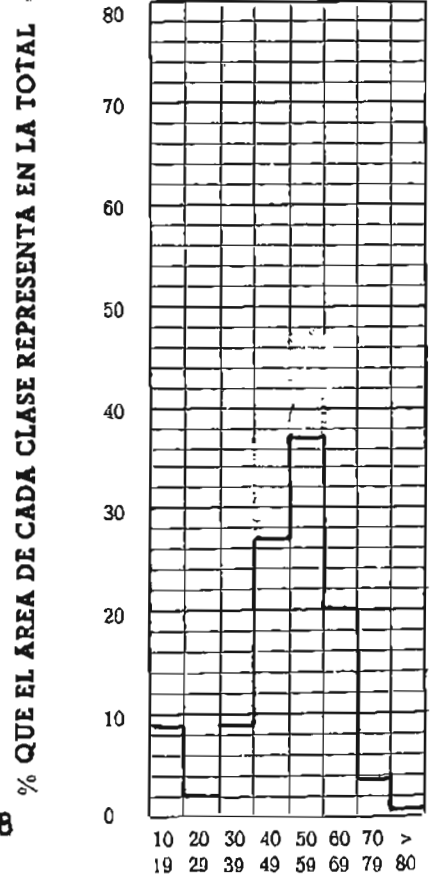
OBSERVACIONES

Número de piés de 10 á 19 cm. = 6.125

Area Basimétrica = 82,94

CLASE DE	Estado = VI	RELACION DE ESPACIAMIENTO $e = \sqrt{\frac{S P}{\Sigma nd^2}} = 22,52$	AREA BASIMETRICA $a = \frac{A}{S P} = 15,48$
	Edad = VI		
	Calidad = I		

GRAFICA DEL AREA BASIMETRICA



VALORES MODULARES

CLASE	NUMERO DE PIES	DIAMETRICO MEDIO cm	EDAD "A"	AREA BASIMETRICA $\frac{H}{4} \Sigma nd^2$ m ²	VOLUMENES					CRECIMIENTOS			COEF. MORFICOS			LEÑAS		
					CON CORTEZA "B" m ³	SIN CORTEZA "C" m ³	10 AÑOS ANTES "D" m ³	Cilindro Ideal "E" m ³	Comercial "G" m ³	MEDIO $100 \frac{C}{A}$ %	Corriente $\frac{C-D}{10}$ m ³	Relativo $20 \frac{C-D}{C+D}$ %	B/E	C/F	C/E	Gruesas %	Totales %	
					1. ^a	266	23	71	10,6151	0,307	0,270	0,183	0,538	0,274	0,36	0,009	4,57	0,61
2. ^a	414	36	120	42,0297	1,026	0,984	0,805	1,679	1,228	0,82	0,018	2,00	0,61	0,67	0,59	4,50	10,50	4
3. ^a	855	45	94	133,7569	1,523	1,411	1,081	2,638	1,590	1,50	0,033	2,65	0,58	0,67	0,54	25,25	65,66	7
4. ^a	811	54	107	185,9331	2,872	2,710	2,097	5,340	2,901	2,71	0,061	2,55	0,54	0,61	0,51	18,75	40,19	5
5. ^a	310	63	172	97,3162	2,740	2,541	2,261	4,882	2,834	1,48	0,028	1,17	0,56	0,61	0,52	19,65	50,53	7
6. ^a	47	73	215	19,5001	5,626	5,388	4,853	10,409	5,927	2,51	0,054	1,04	0,54	0,59	0,52	28,71	49,22	4
7. ^a	14	83	214	7,5214	6,124	5,880	5,114	12,554	6,472	2,75	0,077	1,40	0,49	0,58	0,47	37,68	55,26	3
Total	2.717		111	496,6725														

S U B T R A M O

E X I S T E N C I A S

CLASE	E N V O L U M E N				C R E C I M I E N T O S			L E Ñ A S	
	CON CORTEZA m ³	SIN CORTEZA m ³	Cilindro Ideal m ³	COMERCIAL m ³	MEDIO m ³	CORRIENTE m ³	RELATIVO m ³	GRUESAS m ³	TOTALES m ³
1. ^a	81,662	71,820	143,108	72,884	94,962	2,314	3,746	3,781	39,6
2. ^a	424,764	407,376	695,106	508,392	339,480	7,411	8,504	19,114	44,6
3. ^a	1.302,165	1.206,405	2.255,490	1.359,450	1.283,355	28,215	34,477	328,797	855,0
4. ^a	2.329,192	2.197,810	4.330,740	2.352,711	2.197,810	49,714	59,483	436,723	936,1
5. ^a	849,400	787,710	1.513,420	878,540	457,870	8,680	9,899	166,907	429,2
6. ^a	264,422	253,236	489,223	278,569	117,876	25,145	27,606	75,916	130,1
7. ^a	85,736	82,320	175,756	90,608	38,472	1,072	1,198	32,305	47,37
Totales	5.337,341	5.006,677	9.602,843	5.541,154	4.529,825	122,551	144,913	1.063,543	2.482,07

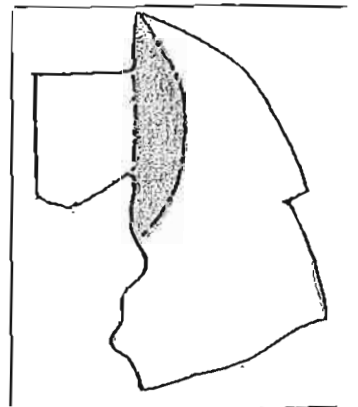
SECCION 3^a

CUARTEL B

REVENGA

TRAMO III

SUBTRAMO a



SUBTRAMO _a



Escala 1:10.000

DESCRIPCION

SITUACION

Exposición NO. e inclinaciones del terreno de 22 á 27°

LIMITES

- N.- Tramo IV de Revenga.
- S.- Río Peces y Cancha de Río Peces.
- E.- Divisoria de los Collados.
- O.- Arroyo de la Cancha.

SUELO

Gnéisico, bastante pedregoso, profundidades medias de 20 á 40 cm.

VUELO

P. Sylvestris, escaseo matorral y algo de helechos.

REPOBLACION

Bastante en la parte baja.

SUPERFICIE

CLASE	NOTACION	Ha ³
POBLADA...	Sp.	14,1700
GRASA.....	Sr.	-
Forestal.....	Sf=Sp+Sr	14,1700
Inforestal....	Sl	-
TOTAL...	Sf=Sr+Sl	14,1700

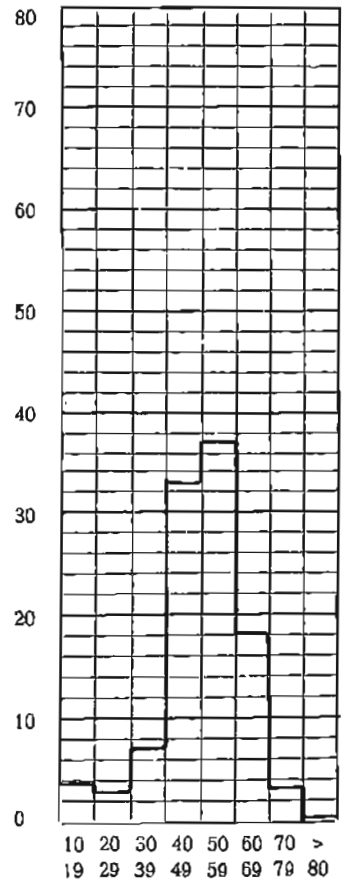
OBSERVACIONES

Número de pies de 10 á 19 cm. = 2.285

Area Basimétrica = 30,43

GRAFICA
DEL AREA BASIMETRICA

% QUE EL AREA DE CADA CLASE REPRESENTA EN LA TOTAL



CLASE DE { Estado = I
Edad = VII
Calidad = III

RELACION DE ESPACIAMIENTO

$$c = \sqrt{\frac{SP}{\sum nd^2}} = 10,98$$

AREA BASIMETRICA

$$a = \frac{A}{SP} = 65,32$$

VALORES MODULARES

CLASE	NUMERO DE PIES	DIAMETRICO MEDIO cm	EDAD "A"	AREA BASIMETRICA $\frac{H}{4} \sum nd^2$ m ²	VOLUMENES					CRECIMIENTOS			COEF. MORFICOS			LEÑAS		
					CON CORTEZA "B" m ³	SIN CORTEZA "C" m ³	10 AÑOS ANTES "D" m ³	Cilindro ideal "E" m ³	Comercial "G" m ³	MEDIO $100 \frac{C}{A}$ %	Corriente $\frac{C-D}{10}$ m ³	Relativo $90 \frac{C-D}{C+D}$ %	B/E	C/F	C/E	Gruesas %	Totales %	
1. ^a	561	23	71	24,0805	0,307	0,270	0,183	0,538	0,274	0,36	0,009	4,57	0,61	0,70	0,52	4,63	48,54	1
2. ^a	655	35	120	63,4646	1,026	0,984	0,805	1,679	1,228	0,82	0,018	2,00	0,61	0,67	0,59	4,50	10,50	1
3. ^a	1.839	45	186	288,1027	1,516	1,380	1,199	2,706	1,342	0,74	0,018	1,40	0,56	0,66	0,51	8,12	28,42	1
4. ^a	1.412	54	107	322,2732	2,243	1,996	1,520	4,810	2,084	1,87	0,048	2,71	0,47	0,54	0,42	5,49	26,06	11
5. ^a	499	63	172	155,9245	2,740	2,541	2,261	4,882	2,834	1,48	0,028	1,17	0,56	0,61	0,52	19,65	50,53	5
6. ^a	60	73	215	25,8983	5,626	5,388	4,853	10,409	5,927	2,51	0,054	1,04	0,54	0,59	0,52	28,71	49,22	4
7. ^a	2	89	214	1,2442	6,124	5,880	5,114	12,554	6,472	2,75	0,077	1,40	0,49	0,58	0,47	37,68	55,26	3
Total	5.028		137	880,9880														

S U B T R A M O a

EXISTENCIAS

CLASE	EN VOLUMEN				CRECIMIENTOS			LEÑAS	
	CON CORTEZA m ³	SIN CORTEZA m ³	Cilindro Ideal m ³	COMERCIAL m ³	MEDIO m ³	CORRIENTE m ³	RELATIVO m ³	GRUESAS m ³	TOTAL m ³
1. ^a	172,227	151,470	301,818	153,714	200,277	4,881	7,857	7,974	83,5
2. ^a	672,030	644,520	1.099,745	804,340	537,100	11,725	13,447	30,241	70,5
3. ^a	2.787,924	2.537,820	4.976,334	2.467.938	1.364.538	33,286	39,144	226,379	792,3
4. ^a	3.167,116	2.818,352	6.791,720	2.942,608	2.633,380	67,211	85,862	173,875	825,3
5. ^a	1.367,260	1.267,959	2.436,118	1.414,165	737,023	13,972	15,939	268,667	690,8
6. ^a	337,560	323,280	624,540	355,620	150,480	3,210	3,529	96,910	166,1
7. ^a	12,248	11,760	25,108	13,944	5,496	0,153	0,167	4,615	6,7
Total	8.516,365	7.755,161	16.255,383	8.152,329	5.628,294	134,438	165,945	808,661	2.635,63

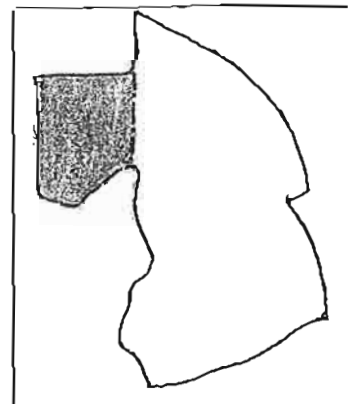
SECCION 30

CUARTEL B

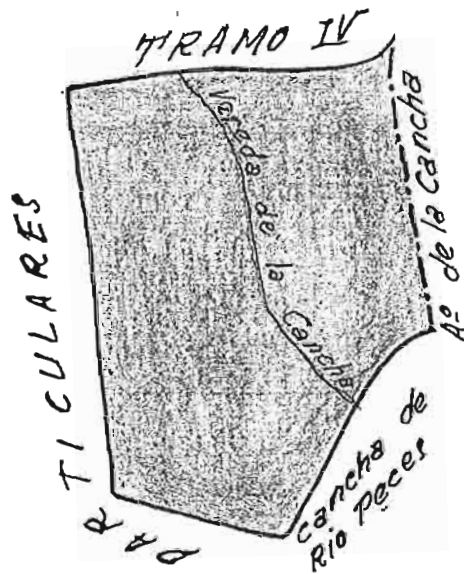
REVENGA

TRAMO III

SUBTRAMO .



SUBTRAMO



Escala 1:10.000

DESCRIPCION

SITUACION

Exposición NE. ó inclinaciones de 17 á 26°.

MITES

- N.- Subtramo "a" del Tramo IV de Revenga.
- S.- Límite Pinos.
- E.- Arroyo de la Cancha.
- O.- Terrenos de Joaquín de Pablos.

UELO

Gnéisico, profundidades de 60 á 120 cm.

UELO

P. Sylvestris, poco matorral

EPOBLACION

Muy abundante.

UPERFICIE

CLASE	NOTACION	Ha ³
OBLADA..	Sp.	27,3245
LASA.....	Sr.	-
forestal.....	Sf=Sp+Sr	27,3245
Inforestal....	Sl	-
TOTAL...	Sf=Sr+Sl	27,3245

OBSERVACIONES

Número de piés de 10 á 19 cm. = 2.663

Area Basimétrica = 45,30

CLASE DE $\left\{ \begin{array}{l} \text{Estado} = \text{IV} \\ \text{Edad} = \text{VI} \\ \text{Calidad} = \text{III} \end{array} \right.$

RELACION DE ESPACIAMIENTO

$$c = \sqrt{\frac{SP}{\sum nd^2}} = 18,01$$

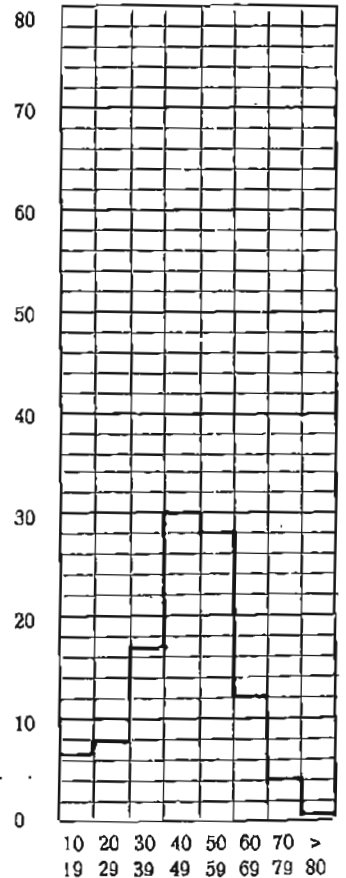
AREA BASIMETRICA

$$a = \frac{A}{SP} = 24,18$$

GRAFICA

DEL AREA BASIMETRICA

% QUE EL AREA DE CADA CLASE REPRESENTA EN LA TOTAL



VALORES MODULARES

CLASE	NUMERO DE PIES	DIAMETRICO MEDIO cm	EDAD "A"	AREA BASIMETRICA $\frac{H}{4} \Sigma nd^2$ m ²	VOLUMENES					CRECIMIENTOS			COEF. MORFICOS			LEÑAS		CORTEZAS %
					CON CORTEZA "B" m ³	SIN CORTEZA "C" m ³	10 AÑOS ANTES "D" m ³	Cilindro ideal "E" m ³	Comercial "G" m ³	MEDIO $100 \frac{C}{A}$ %	Corriente $\frac{C-D}{10}$ m ³	Relativo $20 \frac{C-D}{C+D}$ %	B/E	C/F	C/E	Gruesas %	Totales %	
1. ^a	1.108	24	71	50,3304	0,307	0,270	0,183	0,538	0,274	0,36	0,009	4,57	0,61	0,70	0,52	4,63	48,53	13,4
2. ^a	1.097	34	120	103,2228	1,026	0,984	0,805	1,679	1,228	0,82	0,018	2,00	0,61	0,67	0,59	4,50	10,50	4,0
3. ^a	1.209	44	94	185,8586	1,523	1,411	1,081	2,638	1,590	1,50	0,033	2,65	0,57	0,67	0,54	25,25	65,66	7,3
4. ^a	758	54	100	170,8164	2,872	2,710	2,097	5,340	2,901	2,71	0,061	2,55	0,54	0,61	0,51	18,75	40,19	5,6
5. ^a	235	63	172	73,6181	2,740	2,541	2,261	4,882	2,834	1,48	0,028	1,17	0,56	0,61	0,52	19,65	50,53	7,2
6. ^a	58	73	215	24,2637	5,626	5,388	4,853	10,409	5,927	2,51	0,054	1,04	0,54	0,59	0,52	28,71	49,22	4,2
7. ^a	14	82	214	7,4421	6,124	5,880	5,114	12,554	6,472	2,75	0,077	1,40	0,49	0,58	0,47	37,68	55,26	3,9
Total	4.479		108	615,5521														

S U B T R A M O e

EXISTENCIAS

CLASE	EN VOLUMEN				CRECIMIENTOS			LEÑAS	
	CON CORTEZA m ³	SIN CORTEZA m ³	Cilindro ideal m ³	COMERCIAL m ³	MEDIO m ³	CORRIENTE m ³	RELATIVO m ³	GRUESAS m ³	TOTALES m ³
1. ^a	340,156	299,160	596,104	303,592	395,556	9,640	15,531	15,749	165,07
2. ^a	1.125,522	1.079,448	1.841,863	1.347,116	899,540	19,636	22,531	50,648	118,18
3. ^a	1.841,307	1.705,899	3.189,342	1.922,310	1.814,709	39,897	48,750	464,930	1.209,00
4. ^a	2.176,976	2.054,180	4.047,720	2.198,958	2.054,180	46,465	55,601	408,183	874,92
5. ^a	643,900	597,135	1.147,270	665,990	347,095	6,580	7,509	126,526	325,36
6. ^a	326,308	312,504	603,722	343,766	145,464	3,103	3,403	93,683	160,609
7. ^a	85,736	82,320	175,756	90,608	38,472	1,072	1,198	32,305	47,377
Totales	6.539,905	6.130,646	11.601,777	6.872,340	5.695,016	126,393	154,523	1.192,024	2.900,536

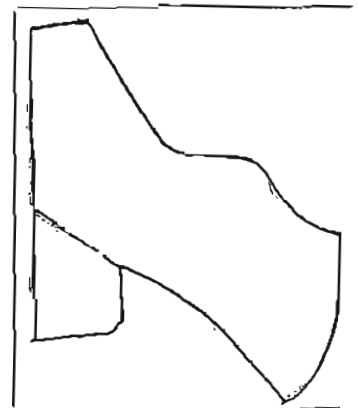
SECCION 30

CUARTEL B

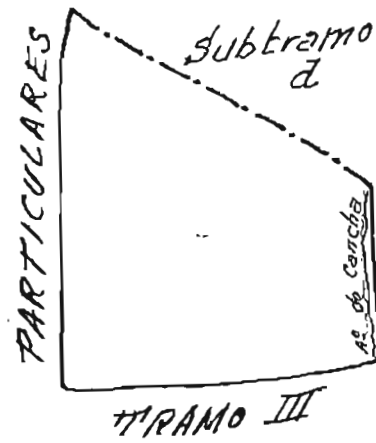
REVUNGA

TRAMO IV

SUBTRAMO a



SUBTRAMO ^a



Escala 1:10.000

DESCRIPCION

SITUACION

Exposición NE. e inclinaciones de 17 á 26°

LIMITES

- N.- Subtramo "d" del Tramo IV de Revenga.
- S.- Subtramo "e" del Tramo III de Revenga.
- E.- Arroyo de la Oancho y Río Peces.
- O.- Terrenos de Joaquín de Pablos.

SUELO

Gnéisico con profundidades medias de 60 á 120 cm.

VUELO

P. Sylvestris.

REPOBLACION

Abundante.

SUPERFICIE

CLASE	NOTACION	Ha ³
POBLADA...	Sp.	14,6255
CASA.....	Sr.	6,9200
Forestal.....	Sf=Sp+Sr	21,5455
Inforestal....	Si	-
TOTAL...	Sf=Sr+Si	21,5455

OBSERVACIONES

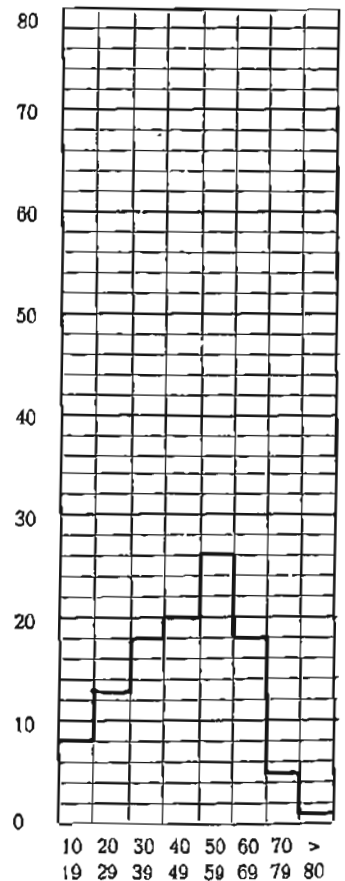
Número de piés de 10 á 19 cm. = ~~8,886~~ ^{5,282}

Area Basimétrica = 86,06

GRAFICA

DEL AREA BASIMETRICA

% QUE EL AREA DE CADA CLASE REPRESENTA EN LA TOTAL



CLASE DE

Estado = I
 Edad = VI
 Calidad = II

RELACION DE ESPACIAMIENTO

$$c = \sqrt{\frac{SP}{\sum nd^2}} = 9,80$$

AREA BASIMETRICA

$$a = \frac{A}{SP} = 81,70$$

VALORES MODULARES

CLASE	NUMERO DE PIES	DIAMETRICO MEDIO cm	EDAD "A"	AREA BASIMETRICA $\frac{H}{4} \sum nd^2$ m ²	VOLUMENES					CRECIMIENTOS			COEF. MÓRFICOS			LEÑAS		
					CON CORTEZA "B" m ³	SIN CORTEZA "C" m ³	10 AÑOS ANTES "D" m ³	Cilindro ideal "E" m ³	Comercial "G" m ³	MEDIO $100 \frac{C}{A}$ %	Corriente $\frac{C-D}{10}$ m ³	Relativo $20 \frac{C-D}{C+D}$ %	B/E	C/F	C/E	Gruesas %	Totales %	
1. ^a	3.226	24	60	147,6539	0,230	0,211	0,116	0,392	0,216	0,52	0,010	5,81	0,59	0,65	0,54	5,35	65,57	8
2. ^a	2.199	34	72	199,7337	0,666	0,609	0,423	1,200	0,702	0,85	0,019	3,60	0,56	0,62	0,51	13,86	64,68	8
3. ^a	1.472	44	136	225,3274	1,620	1,532	1,358	3,333	1,508	1,13	0,017	1,20	0,49	0,54	0,46	3,80	20,90	5
4. ^a	1.238	54	100	283,4124	2,872	2,710	2,097	5,340	2,901	2,71	0,061	2,55	0,54	0,61	0,51	18,75	40,19	5
5. ^a	601	63	172	188,2122	2,740	2,541	2,261	4,880	2,834	1,48	0,028	1,17	0,56	0,61	0,52	19,65	50,53	7
6. ^a	127	72	215	52,3209	5,626	5,388	4,853	10,409	5,927	2,51	0,054	1,04	0,54	0,59	0,52	28,71	49,22	4
7. ^a	23	83	214	12,1191	6,124	5,880	5,114	12,554	6,472	2,75	0,077	1,40	0,49	0,58	0,47	37,68	55,26	3
Total	8.886		120	1.108,7796														

S U B T R A M O ^a

E X I S T E N C I A S

CLASE	E N V O L U M E N				C R E C I M I E N T O S			L E Ñ A S	
	CON CORTEZA m ³	SIN CORTEZA m ³	Cilindro Ideal m ³	COMERCIAL m ³	MEDIO m ³	CORRIENTE m ³	RELATIVO m ³	GRUESAS m ³	TOTALES m ³
1. ^a	741,980	680,686	1.264,592	696,816	167,107	30,647	43,110	39,696	486,5
2. ^a	1.464,534	1.339,191	2.638,800	1.543,698	1.864,752	40,901	52,799	202,984	947,2
3. ^a	2.384,640	2.255,104	4.906,176	2.219,776	1.657,472	25,613	28,715	90,616	498,3
4. ^a	3.555,536	3.354,980	6.610,920	3.591,438	3.354,980	75,889	90,820	666,663	1.428,9
5. ^a	1.646,740	1.527,141	2.934,082	1.703,234	887,677	16,828	19,204	323,584	832,0
6. ^a	714,502	684,276	1.321,943	752,729	318,516	6,795	7,465	205,134	351,6
7. ^a	140,852	135,240	288,743	148,856	63,204	1,762	1,964	53,073	77,8
Totales	10.648,784	9.976,618	19.965,256	10.656,547	8.313,708	198,435	244,077	1.581,750	4.622,74

SECCION 3A

CUARTEL B

REVENGA

TRAMO IV

SUBTRAMO b

