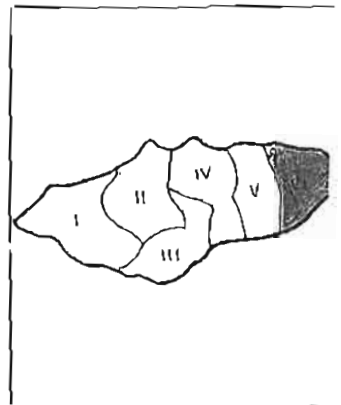


SECCION 10

CUARTEL 0

VAQUERIAS BAJAS

TRAMO VI



CLAS DIAMET	DE PIES	EDAD	AREA BASIMETRICA	COEFICIE MORFIC	GRUESAS %	TOTAL %	CORTEZA %
10-19	12.261		194,83				
1. ^a	5.565	137	259,09	0,54	1,09	5,12	7,21
2. ^a	7.545	148	722,08	0,58	0,69	2,14	4,88
3. ^a	8.235	207	1.264,57	0,61	6,83	10,25	4,03
4. ^a	4.472	191	1.016,86	0,51	9,47	17,05	5,52
5. ^a	1.371	213	419,71	0,62	5,08	7,60	4,83
6. ^a	228	210	94,24	0,69	14,71	19,12	3,15
7. ^a	31	253	17,28	0,40	3,69	7,75	7,90
TOTAL	39.708	186	3.988,66	0,55	6,05	10,36	4,86

E X I S T E N C I A S

CLASE DIAMETRICA	E N V O L U M E N				C R E C I M I E N T O S		L E Ñ A S	
	CON CORTEZA m. c.	SIN CORTEZA m. c.	CILINDRO IDEAL m. c.	COMERCIAL m. c.	MEDIO m. c.	RELATIVO m. c.	GRUESAS m. c.	TOTAL m. c.
1. ^a	2.645,600	2.454,722	4.827,638	2.455,278	1.780,800	58,330	28,837	137,5
2. ^a	8.457,945	8.044,480	14.499,227	8.133,510	5.432,400	113,337	58,360	181,8
3. ^a	15.679,440	15.046,992	25.651,202	16.073,073	7.246,800	252,439	1.070,906	1.607,1
4. ^a	12.268,484	11.590,082	23.966,342	11.344,570	6.060,800	181,574	1.161,826	2.186,2
5. ^a	7.025,278	6.685,407	11.256,458	7.748,892	3.125,880	628,762	356,884	534,6
6. ^a	1.309,381	1.268,045	1.895,569	1.556,100	601,920	13,224	192,610	266,72
7. ^a	163,778	150,828	402,300	159,482	59,600	2,015	6,044	13,10
TOTAL	47.549,906	45.240,556	82.498,736	47.470,905	24.308,200	1.249,681	2.875,467	4.927,85

SITUACION

Exposición S., á inclinaciones de 15 á 40°.

LIMITES

- N.- Límite de pinos con terrenos Baldíos de Segovia.
- S.- Arroyo del Puerto del Paular.
- E.- Arroyo del Infierno y Tramo VI de V. Bajas.
- O.- Límite con Tramo IV de V. Bajas.

SUELO

Granítico, con grandes peñascales y abundantes cantos sueltos, profundidades variables de 40 á 60 ca.

VUELO

P. sylvestris y soterral muy abundante y algunos pies sueltos de avellanos y bastante helecho.

REPOBLACION

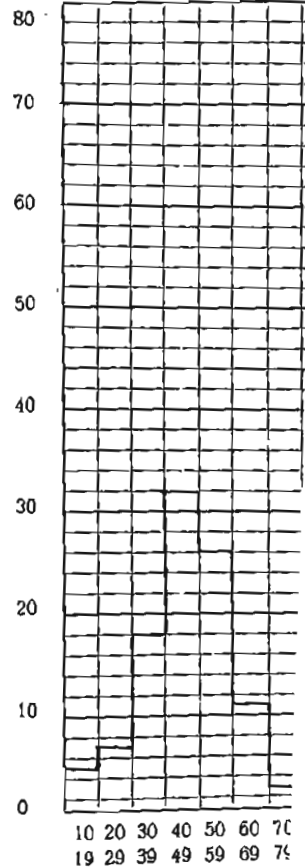
Abundante en el subtramo "a" y escasa en el resto del tramo.

OBSERVACIONES

Estado II.

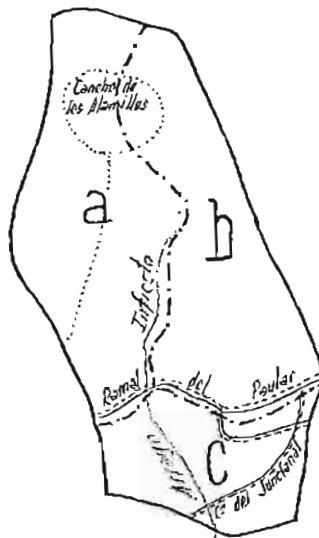
GRAFICA DEL AREA BASIMETRICA

% QUE EL AREA DE CADA CLASE REPRESENTA EN LA TOTAL



Subtramo	EDAD		Calidad	ESTADO		SUPERFICIES				
	Media	Clase		Relación espacia- miento	Area basimé- trica	POBLADA Sp. Ha.	R A S A Sr. Ha.	FORESTAL Sf. = Sp. + Sr.	INEORESTAL St. Ha.	TOT St. = Sf
a	183	VIII	XII	12,23	52,51	34,3950	-	34,3950	-	34,
	194	VIII	IV	14,89	35,35	36,0340	-	36,0340	0,2160	36,
	181	VIII	II	13,25	45,00	19,8080	-	19,8080	0,1940	20,
b	186	VIII	XXI	13,34	44,20	90,2370	-	90,2370	0,4100	90,

TRAMO v



Escala 1:20.000

SECCION 10

CUARTEL 0

VAQUERIZAS BAJAS

TRAMO V



	CLASE DIAMETRICA	NUMERO DE PIES	EDAD	AREA BASIMETRICA	COEFICIENTE MOREICO	LEÑAS		CORTEZA %
						GRUESAS %	TOTAL %	
	10-19	4.443		66,59				
	1.ª	3.520	119	163,64	0,61	2,36	7,08	9,66
	2.ª	6.150	139	597,78	0,49	0,74	3,92	8,05
	3.ª	8.737	140	1.326,52	0,52	3,43	8,58	10,41
	4.ª	5.113	203	1.158,71	0,48	5,19	8,46	9,64
	5.ª	1.864	206	582,81	0,57	10,17	17,55	4,24
	6.ª	296	178	122,02	0,49	6,17	11,29	4,86
	7.ª	122	206	69,15	0,40	3,69	7,75	7,90
	TOTAL	30.245	167	4.087,22	0,51	5,06	9,73	8,77

EXISTENCIAS

CLASE DIAMETRICA	EN VOLUMEN				CRECIMIENTOS		LEÑAS	
	CON CORTEZA m. c.	SIN CORTEZA m. c.	CILINDRO IDEAL m. c.	COMERCIAL m. c.	MEDIO m. c.	RELATIVO m. c.	GRUESAS m. c.	TOTAL m. c.
1.ª	1.161,247	1.048,960	1.901,153	1.116,544	880,000	46,682	27,405	84,1
2.ª	5.634,433	5.180,629	11.435,126	5.375,517	3.725,340	129,854	42,041	223,6
3.ª	13.893,623	12.346,395	26.577,600	13.566,475	8.770,520	265,353	477,746	1.217,6
4.ª	13.803,055	12.471,118	28.743,241	13.004,404	6.135,600	191,863	731,561	1.196,7
5.ª	7.727,957	7.399,707	13.365,253	8.594,904	3.541,600	91,962	847,757	1.368,6
6.ª	1.688,621	1.606,481	3.385,737	1.861,870	899,840	19,588	105,877	192,3
7.ª	644,550	593,579	1.583,292	627,641	287,920	7,993	23,784	51,5
TOTAL	44.553,486	40.646,869	86.991,402	44.147,355	24.240,820	753,295	2.256,172	4.334,6

SITUACION

Exposición S. con inclinaciones variables de 20 á 30°.

LIMITES

- N.- Límite de pinos con Baldíos de Segovia.
- S.- Arroyo del Puerto del Paular.
- E.- Límite con el Tramo V de V. Bajas.
- O.- Arroyo del Cañcho y de la Peña de la Cabra.

SUELO

Granítico, con grandes peñascales y algunos cantos sueltos y profundidades medias de 40 á 50 cm.

VUELO

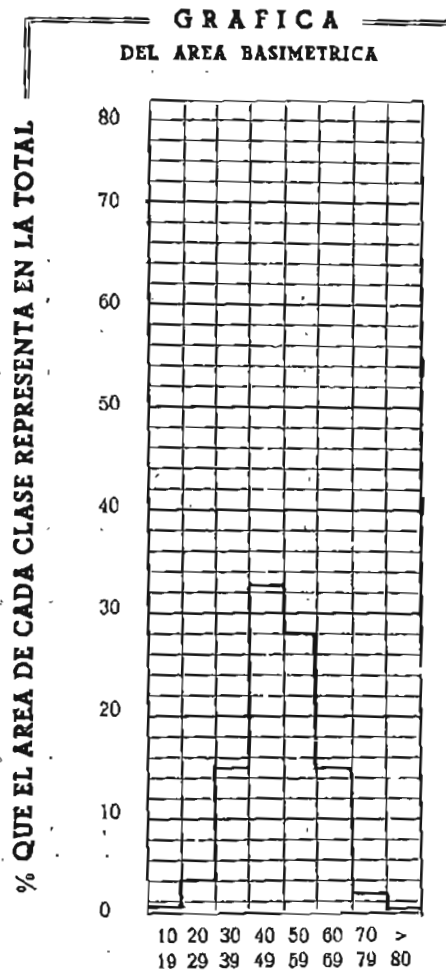
P. sylvestris y matas de roble y bastante material de brezos y retama.

REPOBLACION

Escasa en todo el Tramo.

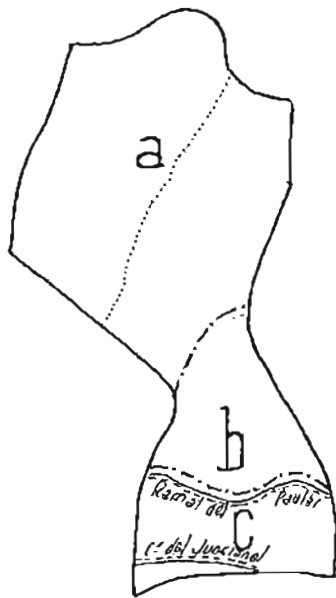
OBSERVACIONES

Estado II



Subtramo	EDAD		Calidad	ESTADO		SUPERFICIES				
	Medida	Clase		Relación espaciamiento	Area basimétrica	POBLADA Sp. Ha.	RASA Sr. Ha.	FORESTAL Sf. = Sp. + Sr.	INFORESTAL St. Ha.	TOTAL St. = Sf. + St
a	168	VIII	II	14,19	38,91	67,4840	-	67,4840	-	67,4840
b	164	VIII	IV	12,11	53,49	14,9250	-	14,9250	-	14,9250
c	179	VIII	IV	13,29	44,40	14,7230	-	14,7230	0,2270	14,9500
T	167	VIII	II	13,65	42,14	97,1320	-	97,1320	0,2270	97,359

TRAMO IV



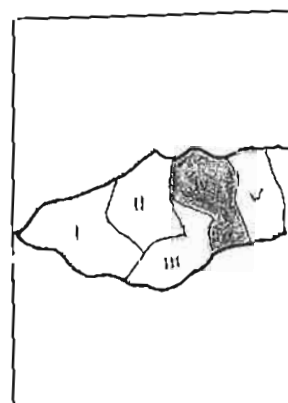
Escala 1:20,000

SECCION 20

CUARTEL a

VAQUERIZAS BAFAS

TRAMO IV



CLASE DIAMETRICA	NUMERO DE PIES	EDAD	AREA BASIMETRICA	COEFICIENTE MORFICO	LEÑAS		CORTEZA %
					GRUESAS %	TOTAL %	
10-19	11.844		185,74				
1. ^a	6.363	125	300,77	0,60	3,15	19,50	9,87
2. ^a	6.975	126	650,06	0,52	1,55	7,28	9,15
3. ^a	2.683	139	389,78	0,51	2,45	5,15	6,10
4. ^a	250	148	55,10	0,48	6,39	12,78	5,78
5. ^a	20	147	6,20	0,49	7,20	12,24	3,52
6. ^a	2	152	0,79	0,53	7,44	14,88	6,79
7. ^a							
TOTAL	28.137	131	1.588,44	0,54	2,37	9,31	8,16

EXISTENCIAS

CLASE DIAMETRICA	EN VOLUMEN				CRECIMIENTOS		LEÑAS	
	CON CORTEZA m. c.	SIN CORTEZA m. c.	CILINDRO IDEAL m. c.	COMERCIAL m. c.	MEDIO m. c.	RELATIVO m. c.	GRUESAS m. c.	TOTAL m. c.
1. ^a	2.578,707	2.324,001	4.233,453	2.453,598	1.858,360	71,853	81,396	504,1
2. ^a	5.837,377	5.303,093	11.086,763	5.588,370	4.185,000	91,647	90,491	427,9
3. ^a	4.252,555	3.992,840	8.237,346	4.060,989	2.870,810	84,201	104,613	226,6
4. ^a	508,175	478,775	1.058,150	534,430	315,000	8,030	32,473	64,9
5. ^a	63,120	60,896	128,462	73,517	41,200	0,979	4,545	7,8
6. ^a	8,723	8,130	16,210	8,689	5,320	0,154	0,650	1,30
7. ^a								
TOTAL	13.248,657	12.167,735	24.760,384	12.729,593	9.275,690	256,864	314,168	1.217,60

SITUACION

Exposición S., con inclinaciones medias de 15 á 30°.

LIMITES

- N.- Límite con Tramo IV de V. Bajas.
- S.- Arroyo de Peñagudilla.
- E.- Arroyo de la Peña de la Cabra.
- O.- Arroyo del Cancho.

SUELO

Granítico, con algunos peñaseales y profundidades variables de 40 á 80 cm.

SUELO

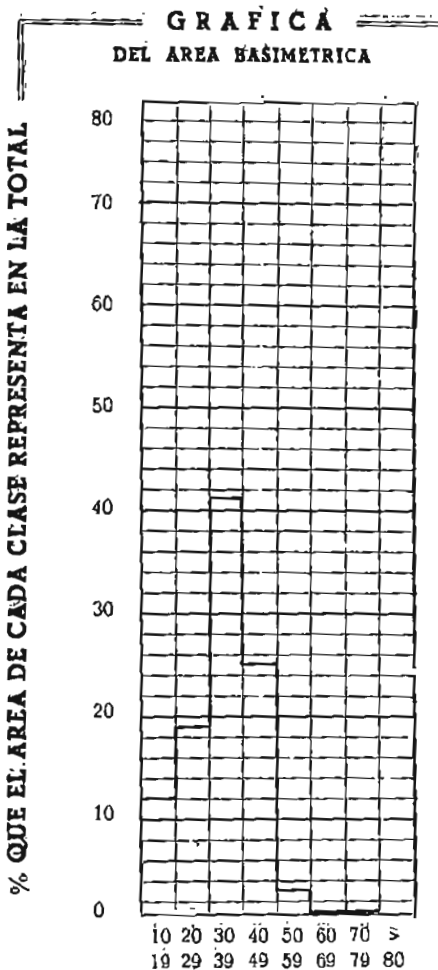
P. sylvestris y algo de retama.

REPOBLACION

Escasa por lo general, únicamente es abundante en el subtramo "b".

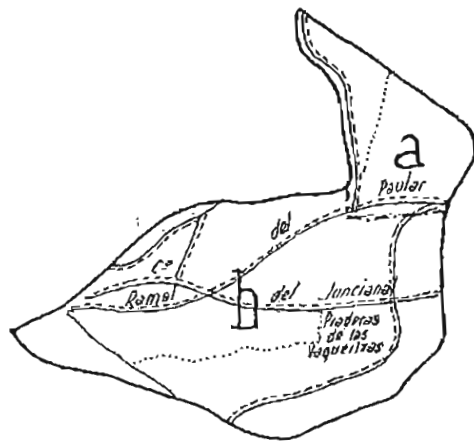
OBSERVACIONES

Estado V.



Subtramo	EDAD		Calidad	ESTADO		SUPERFICIES				
	Media	Clase		Relación espacio-miento	Area basimétrica	POBLADA Sp. Ha.	RASA Sr. Ha.	FORESTAL St. = Sp. + St.	INFORESTAL St. Ha.	TOTAL St. = St. + St.
a	133	VII	III	34,66	6,42	15,0240	-	15,0240	0,3510	15,3750
	131	VII	III	18,13	23,87	60,5260	1,2320	61,7580	0,6430	62,4010
b	131	VII	III	19,32	21,03	75,5500	1,2320	76,7820	0,9940	77,7760

TRAMO III



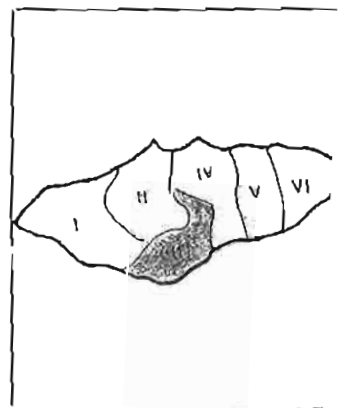
Escala 1:20.000

SECCION 10

CUARTEL a

VAGUERRIZAS BAJAS

TRAMO III



CLASE DIAMETRICA	DE PIES	EDAD	AREA BASIMETRICA	COEFICIE MOREIC	GRUESAS %	TOTAL %	CORTEZA %
10-19	8.846		151,23				
1. ^a	7.185	106	334,09	0,65	4,78	12,43	6,40
2. ^a	10.290	145	976,09	0,59	2,30	9,20	6,19
3. ^a	7.848	146	1.169,27	0,53	5,67	14,17	11,10
4. ^a							
5. ^a							
6. ^a							
7. ^a							
TOTAL	34.169	138	2.630,68	0,57	4,13	12,06	8,39

EXISTENCIAS

CLASE DIAMETRICA	EN VOLUMEN				CRECIMIENTOS		LEÑAS	
	CON CORTEZA m. c.	SIN CORTEZA m. c.	CILINDRO IDEAL m. c.	COMERCIAL m. c.	MEDIO m. c.	RELATIVO m. c.	GRUESAS m. c.	TOTAL m. c.
1. ^a	2.928,606	2.741,077	4.474,817	2.711,619	2.586,600	63,843	139,986	373,6
2. ^a	9.262,554	8.688,669	15.597,341	9.156,171	5.968,200	248,247	213,278	871,2
3. ^a	9.638,177	8.567,669	18.041,301	9.234,699	5.851,080	202,500	547,212	1.386,5
4. ^a								
5. ^a								
6. ^a								
7. ^a								
TOTAL	21.829,337	19.997,415	38.113,459	21.102,489	14.405,880	514,590	900,476	2.630,5

SITUACION

Exposición S., con inclinaciones variables de 15 á 25°.

LIMITES

- N.- Divisoria del Caucho.
- S.- Límite con Tramo III de V. Bajas.
- E.- Arroyo del Caucho.
- O.- Arroyo de las Lombrices y Tramo I de V. Bajas.

SUELO

Granítico, con grandes peñascales y profundidades del terreno que van de 20 á 80 cm.

VUELO

P. sylvestris, avellanos sueltos en parte alta.

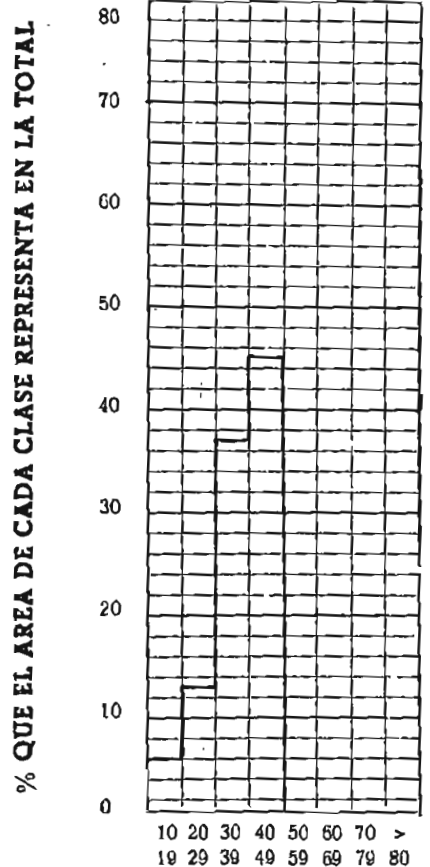
REPOBLACION

Mas bien escasa en casi todo el Tramo, únicamente abundante en parte baja del subtramo "b".

OBSERVACIONES

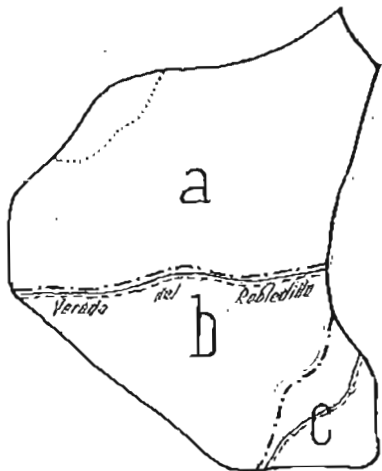
Estado IV.

GRAFICA DEL AREA BASIMETRICA



Subtramo	EDAD		Calidad	ESTADO		SUPERFICIES				
	Media	Clase		Relación espaciamiento	Area basimétrica	POBLADA Sp. Ha.	RASA Sr. Ha.	FORESTAL Sf. = Sp. + Sr.	INFORESTAL St. Ha.	TOTAL St. = Sf. + St.
a b c	136	VII	III	16,22	30,85	58,3300	-	58,3300	0,4350	58,7650
	145	VIII	III	21,20	17,48	37,2560	-	37,2560	0,2420	37,4980
	147	VIII	II	19,83	19,96	9,6200	1,2170	10,8370	0,1630	11,0000
	142	VII	III	17,70	25,07	105,2060	1,2170	106,4230	0,8400	107,2630

TRAMO II



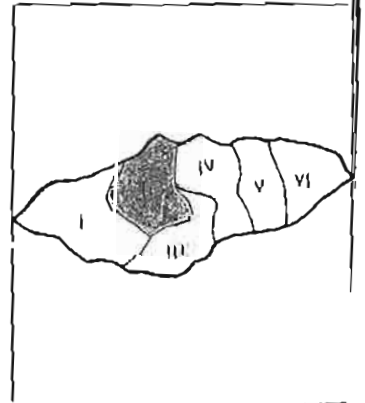
Escala 1:20.000

SECCION 10

CUARTEL 0

VAQUERIAS BAJAS

TRAMO II



CU DIAMETRO	DE PIES	EDAD	AREA BASIMETRICA	COEFICIE MOREIK	GRUESAS %	TOTAL %	CORTEZA %
10-19	14.105		217,96				
1. ^a	9.924	96	472,13	0,56	1,89	7,94	13,19
2. ^a	13.785	119	1.356,23	0,54	2,55	8,41	11,23
3. ^a	9.989	131	1.491,27	0,52	2,57	14,65	9,17
4. ^a	1.340	148	342,10	0,52	11,05	24,31	5,05
5. ^a	45	147	27,64	0,48	7,21	11,54	3,52
6. ^a	7	174	5,37	0,48	18,04	27,06	3,88
7. ^a	2	206	2,60	0,40	4,60	9,66	7,91
TOTAL	49.197	124	3.915,30	0,54	3,42	12,72	9,94

EXISTENCIAS

CLASE DIAMETRICA	EN VOLUMEN				CRECIMIENTOS		LEÑAS	
	CON CORTEZA m. c.	SIN CORTEZA m. c.	CILINDRO IDEAL m. c.	COMERCIAL m. c.	MEDIO m. c.	RELATIVO m. c.	GRUESAS m. c.	TOTAL m. c.
1. ^a	3.924,072	3.406,130	6.899,014	3.584,358	3.517,620	118,051	74,349	313,5
2. ^a	12.392,213	11.000,432	22.659,889	11.752,418	9.118,500	279,794	316,110	1.062,1
3. ^a	13.552,523	12.308,900	25.766,499	13.689,619	9.348,500	352,847	348,901	1.999,4
4. ^a	3.548,320	3.368,893	6.789,780	3.837,089	2.264,600	53,224	392,089	871,1
5. ^a	142,020	137,016	289,040	165,415	92,700	2,201	10,240	17,5
6. ^a	35,119	33,754	72,051	40,299	19,390	0,695	6,336	9,7
7. ^a	10,566	9,730	25,956	10,290	4,720	0,131	0,487	1,0
TOTAL	33.604,833	30.264,855	62.502,229	33.979,488	24.366,030	806,943	1.248,512	4.271,6

SITUACION

Exposición 30. ó inclinaciones variables de 15 á 29°.

LIMITES

- N.- Divisoria del Caucho.
- S.- Arroyo del Puerto del Paular.
- E.- Arroyo del Caucho y Lombricos.
- O.- Arroyo de Peñagudilla.

SUELO

Granítico, con grandes peñascales, profundidades medias de 20 á 50 cm.

VUELO

P. sylvestris, matorral de retama y helechos.

REPOBLACION

Bastante abundante en todo el Tramo.

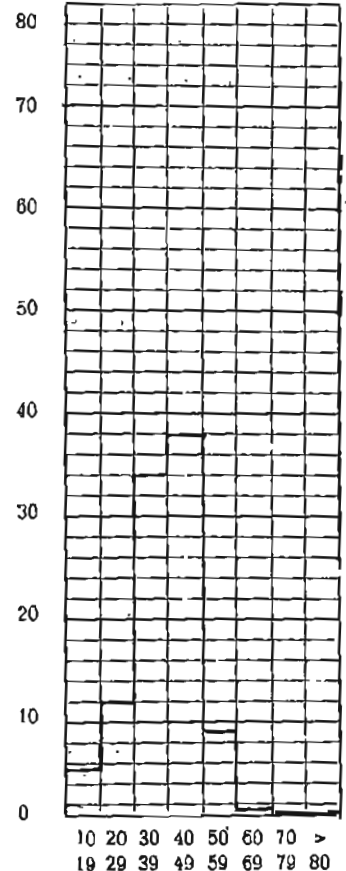
OBSERVACIONES

Estado III.

GRAFICA

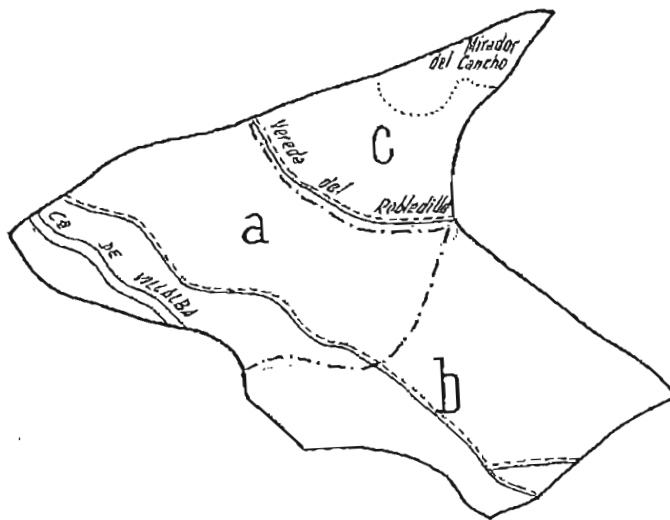
DEL AREA BASIMETRICA

% QUE EL AREA DE CADA CLASE REPRESENTA EN LA TOTAL



Subtramo	EDAD		Calidad	ESTADO		SUPERFICIES				
	Medida	Clase		Relación espacia- miento	Area basimé- trica	POBLADA Sp. Ha.	R A S A Sr. Ha.	FORESTAL Sf. = Sp. + Sr.	INFORESTAL Sl. Ha.	TOTAL St. = Sf. + Sl.
a b c	117	VI	III	15,90	31,06	48,2580	-	48,2580	0,6210	48,8790
	137	VII	III	12,72	48,43	38,4960	-	38,4960	0,6540	39,1500
	107	VI	III	18,04	24,12	20,5930	-	20,5930	0,1820	20,7750
T	124	VII	III	14,67	36,48	107,3470	-	107,3470	1,4570	108,8040

TRAMO 1



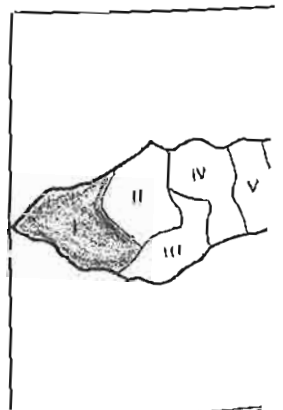
Escala 1:20.000

SECCION 10

CUARTEL 6

VAQUERIZAS BAJAS

TRAMO I



CLASE DIAMETRICA	NUMERO DE PIES	EDAD	AREA BASIMETRICA	COEFICIENTE MORFICO	LEÑAS		CORTEZA %
					GRUESAS %	TOTAL %	
10-19	10.744		163,87				
1. ^a	8.686	104	426,10	0,52	6,37	38,21	17,11
2. ^a	13.414	118	1.290,07	0,50	7,87	33,11	11,76
3. ^a	10.969	137	1.656,58	0,54	7,58	32,51	8,22
4. ^a	5.403	154	1.222,24	0,51	22,16	41,76	4,99
5. ^a	1.809	163	568,39	0,54	42,00	65,00	5,85
6. ^a	266	172	111,65	0,66	37,48	59,97	5,20
7. ^a	26	191	13,95	0,48	26,62	49,90	7,83
TOTAL	51.317	140	5.452,85				

E X I S T E N C I A S

CLASE DIAMETRICA	E N V O L U M E N				C R E C I M I E N T O S		L E Ñ A S	
	CON CORTEZA m. c.	SIN CORTEZA m. c.	CILINDRO IDEAL m. c.	COMERCIAL m. c.	MÉDIO m. c.	RELATIVO m. c.	GRUESAS m. c.	TOTAL m. c.
1. ^a	2.181,922	1.808,424	4.217,921	1.701,587	1.737,200	63,930	138,989	833,1
2. ^a	11.112,171	9.804,814	22.006,982	10.296,928	8.290,900	267,917	874,580	3.679,4
3. ^a	16.987,136	15.589,392	31.296,000	16.728,646	11.409,610	280,300	1.287,928	5.522,5
4. ^a	15.224,515	14.464,678	30.058,788	15.122,640	9.376,210	176,679	3.375,101	6.357,6
5. ^a	7.574,645	7.130,897	14.053,216	7.912,566	4.359,690	95,440	3.181,350	4.923,5
6. ^a	1.703,491	1.614,939	2.562,617	1.820,291	938,980	12,946	638,467	1.021,9
7. ^a	125,055	112,661	260,881	121,030	59,020	1,687	33,289	62,40
TOTAL	54.909,135	50.525,805	104.456,405	53.703,688	36.567,615	890,899	9.529,704	22.403,3

SITUACION

Exposición O. á inclinaciones medias de 3 á 27°.

LIMITES

- N.- Matas de Navalrincón y Navaquemadilla.
- S.- Divisoria entre los Arroyos del Retamal y Cama de la Liebre.
- E.- Límite con el Tramo V del Cuartel de Botillo.
- O.- Río Valsain.

SUELO

Granítico, con profundidades variables de 40 á 120 cm.

VUELO

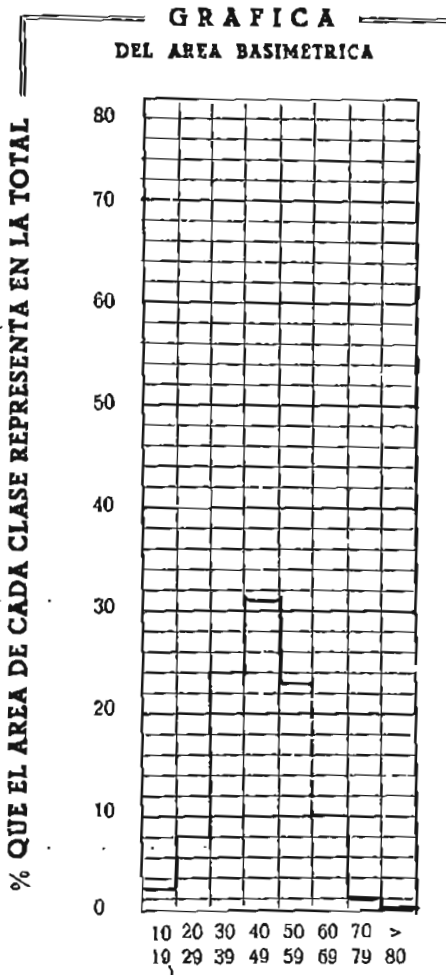
F. sylvestris y abundante helecho.

REPOBLACION

Muy escasa en todo el Tramo.

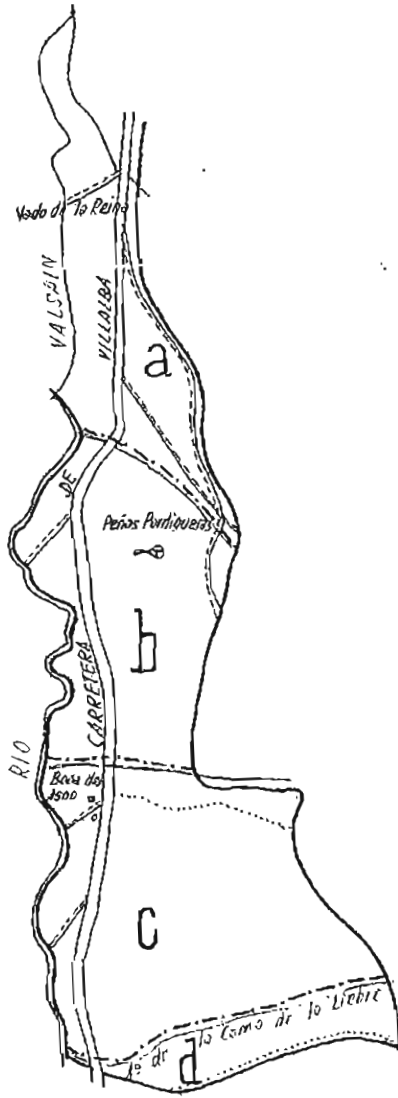
OBSERVACIONES

Estado II.



Subtramo	EDAD		Caldad	ESTADO		SUPERFICIES				
	Medida	Clase		Relación espaciamiento	Area basimétrica	POBLADA Sp. Ha.	RASA Sr. Ha.	FORESTAL Sf. = Sp. + Sr.	INFORESTAL Sf. Ha.	TOTAL St. = Sf. + Si.
E	145	VIII	II	14,81	35,66	26,5410	-	26,5410	1,1000	27,6410
	136	VII	II	14,51	37,28	36,6940	-	36,6940	1,2000	37,8940
	140	VII	III	13,30	44,37	60,6505	0,5700	61,2205	1,0300	62,2505
	138	VII	II	14,16	39,13	11,4300	0,5300	11,9600	0,0400	12,0000
F	140	VII	II	13,95	40,39	135,1155	1,1000	136,4155	3,3700	139,7855

TRAMO VI



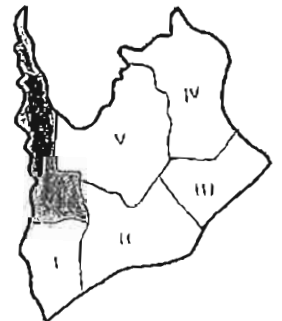
Escala 1:20.000

SECCION 16

CUARTEL 8

BOTILLO

TRAMO VI



CLASE DIAMETRA	-DE- PIES	EDAD	CLASE BASIMETRICA	COEFICI MOREH	GRUESAS %	TOTAL %	CORTEZA %
10.19	15.187	--	257,07				
1.ª	17.287	97	819,12	0,56	3,88	21,95	9,25
2.ª	21.517	121	2.008,40	0,56	5,12	33,24	6,98
3.ª	16.518	124	2.505,05	0,53	10,45	34,48	10,31
4.ª	6.452	139	1.445,53	0,46	16,52	66,11	13,05
5.ª	1.587	163	499,19	0,54	41,99	65,00	5,85
6.ª	290	172	119,85	0,72	37,48	59,97	5,20
7.ª	29	191	15,85	0,48	26,61	49,89	7,83
TOTAL	78.867	126	7.670,06				

EXISTENCIAS

CLASE DIAMETRA	EN VOLUMEN				CRECIMIENTOS		LEÑAS	
	CON CORTEZA m. c.	SIN CORTEZA m. c.	CILINDRO IDEAL m. c.	COMERCIAL m. c.	MEDIO m. c.	RELATIVO m. c.	GRUESAS m. c.	TOTAL m. c.
1.ª	7.413,585	6.727,828	13.271,161	6.860,698	6.947,990	230,025	287,777	1.627,5
2.ª	20.046,061	18.646,649	36.019,798	19.921,408	15.337,830	437,090	1.048,463	6.664,7
3.ª	27.159,241	24.357,017	51.692,447	25.528,796	19.577,400	545,546	2.840,501	9.364,5
4.ª	12.494,944	10.863,876	27.252,604	11.838,128	7.806,920	324,869	2.065,413	8.261,6
5.ª	6.645,086	6.255,795	12.329,244	6.941,538	3.824,670	83,727	2.790,936	4.319,3
6.ª	2.004,482	1.760,649	2.793,832	1.984,529	1.023,700	15,233	751,280	1.202,0
7.ª	139,483	125,659	290,984	134,995	65,830	1,883	37,130	69,60
TOTAL	75.902,882	68.737,473	143.650,070	73.210,092	54.584,340	1.638,373	9.821,500	11.509,5

SITUACION
LIMITES

Exposición NO. 4 inclinaciones medias de 10 á 35°.

- N.- Mata de Navaquemadilla.
- S.- Límite con los Tramos II y III del Cuartel de Botillo.
- E.- Arroyo del Prado Redondillo.
- O.- Límite con el Tramo VI del Cuartel de Botillo.

SUELO

Procedente de la descomposición del granito, con profundidades variables de 20 á 60 cm.

VUELO

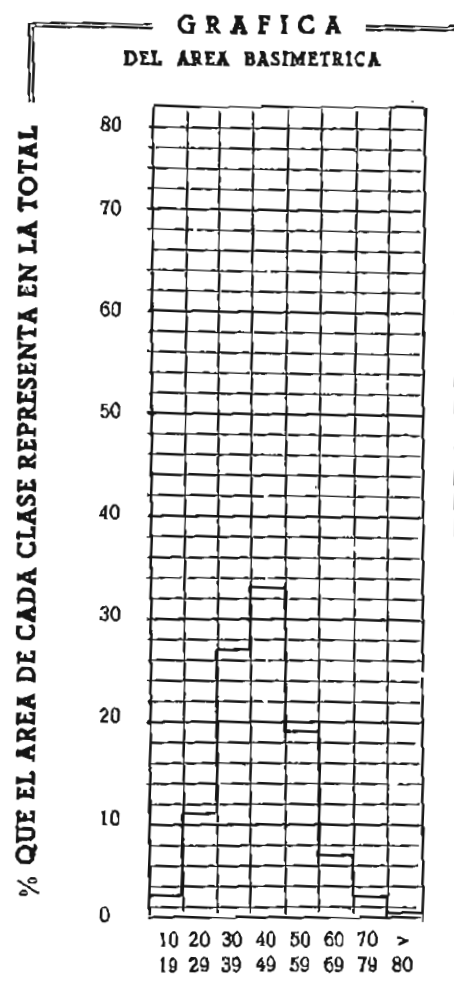
P. sylvestris y mushe matorral y helecho.

REPOBLACION

Muy escasa en todo el Tramo.

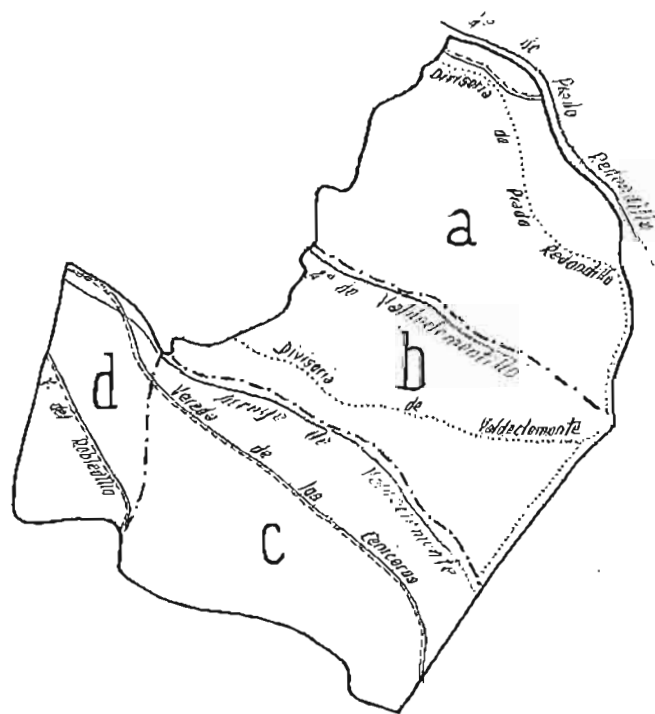
OBSERVACIONES

Estado II.



Subtramo	EDAD		Calidad	ESTADO		SUPERFICIES				
	Media	Clase		Relación espacia- miento	Area basimé- trica	POBLADA Sp. Ha.	RASA Sr. Ha.	FORESTAL Sf. = Sp. + Sr.	INFORESTAL Sl. Ha.	TOTAL St. = Sf. + Sl.
a b c d	117	VI	IV	11,85	55,95	41,6470	-	41,6470	0,2200	41,8670
	130	VII	III	12,42	50,81	48,0880	-	48,0880	0,0710	48,1590
	130	VII	II	13,72	41,73	57,8110	-	57,8110	0,0780	57,8890
	128	VII	IV	18,14	23,83	20,3000	-	20,3000	-	20,3000
T	126	VII	III	13,21	45,66	167,8460	-	167,8460	0,3690	168,2150

TRAMO V



Escala 1:20.000

SECCION 10

CUARTEL B

BOTILLO

TRAMO 7



	CLASE DIAMETRI	DE PIES	EDAD	AREA BASIMETRICA	COEFICIENTE MOREICO	GRUESAS		CORTEZA %
						%	%	
	10-19	25.421		377.30				
	1.ª	12.044	103	547.45	0,52	6,14	14,82	7,78
	2.ª	13.412	119	1.247,93	0,53	4,10	23,11	7,12
	3.ª	10.695	118	1.627,04	0,53	6,85	31,59	7,02
	4.ª	6.016	144	1.370,06	0,47	15,11	37,76	12,55
	5.ª	2.696	188	849,71	0,49	22,92	38,21	4,74
	6.ª	988	172	244,08	0,66	37,47	59,96	5,19
	7.ª	102	195	55,29	0,48	26,61	49,90	9,90
	TOTAL	70.974	134	6.318,86				

E X I S T E N C I A S

CLASE DIAMETRICA	E N V O L U M E N				C R E C I M I E N T O S		L E Ñ A S	
	CON CORTEZA m. c.	SIN CORTEZA m. c.	CILINDRO IDEAL m. c.	COMERCIAL m. c.	MEDIO m. c.	RELATIVO m. c.	GRUESAS m. c.	TOTAL m. c.
1.ª	4.435,746	4.090,486	8.495,194	3.661,212	3.954,200	71,657	272,573	657,
2.ª	12.561,478	11.666,074	23.675,853	11.702,631	9.762,040	292,566	515,696	2.903,
3.ª	16.274,581	15.131,286	30.519,253	16.407,200	12.848,920	328,746	1.114,809	5.141,
4.ª	12.746,701	11.145,843	26.922,201	11.761,280	7.760,640	146,586	1.926,027	4.814,
5.ª	11.287,881	10.752,456	23.080,995	11.824,656	5.715,520	137,712	2.588,311	4.314,
6.ª	3.765,612	3.569,865	5.664,732	4.023,801	2.075,640	22,487	1.411,351	2.258,
7.ª	490,559	441,976	1.023,458	474,810	226,440	6,622	130,586	244,7
TOTAL	61.562,558	56.797,986	119.381,686	59.855,590	42.343,400	1.006,376	7.959,353	20.314,

SITUACION

Exposición NO. y NE., 6 inclinaciones del terreno de 5 á 40°.

LIMITES

- N.- Mata de Navaguemadilla.
- S.- Arroyo de Valdeclementillo.
- E.- Arroyo de las Quebradas.
- O.- Arroyo de Prado Redondillo.

SUELO

En su mayor parte granítico, con pedascales y rocas al descubierto, una pequeña extensión de terreno procedente de la descomposición del gneis y profundidad variable de 10 á 80 cm.

VUELO

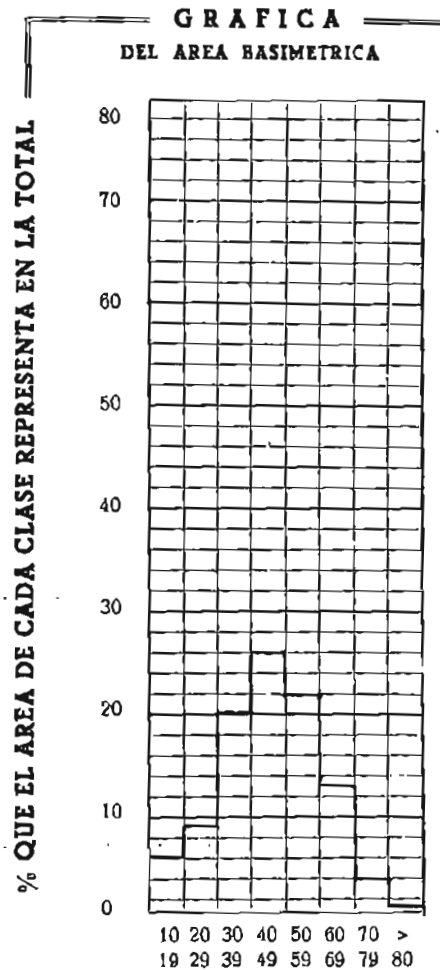
P. sylvestris y bastante retana.

REPOBLACION

Abundante por lo general, aunque escasea — bastante en el subtramo "c".

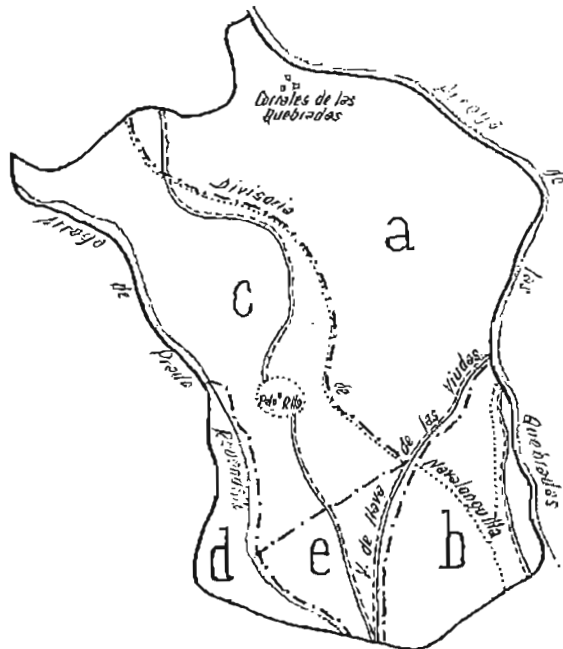
OBSERVACIONES

Estado III.



Subtramo	EDAD		Calidad	ESTADO		SUPERFICIES				
	Media	Clase		Relación espaciamiento	Area basimétrica	POBLADA Sp. Ha.	RASA Sr. Ha.	FORESTAL Sf. = Sp. + Sr.	INFORESTAL St. Ha.	TOTAL St. = Sf. + St.
a	141	VIII	III	14,57	36,92	71,1510	-	71,1510	0,7200	71,8710
	146	VIII	III	14,50	37,14	26,3010	-	26,3010	0,1830	26,4840
	135	VII	II	15,24	33,77	48,1590	0,8800	49,0390	0,2450	49,2840
	126	VII	IV	9,86	80,83	5,9000	-	5,9000	0,6000	6,5000
	151	VIII	II	13,72	41,71	14,6750	-	14,6750	-	14,6750
b	134	VII	III	14,36	38,02	166,1860	0,8800	167,0660	1,7480	168,8140

TRAMO IV



Escala 1:20.000

SECCION 18

CUARTEL B

BOTILLO

TRAMO IV



	CLASE DIAMETRO	DE PIES	EDAD	AREA BASIMETRICA	COEFICIENTE MORFICO	GRUESAS %	TOTAL %	CORTEZA %
	10-19	33.206		465,58				
	1.ª	7.895	75	345,48	0,59	9,10	45,50	8,06
	2.ª	7.246	116	663,74	0,54	15,69	56,90	10,09
	3.ª	5.699	143	848,78	0,56	27,46	69,50	7,04
	4.ª	2.689	156	604,57	0,58	22,34	45,35	4,44
	5.ª	1.135	163	354,17	0,54	42,00	65,00	5,85
	6.ª	289	172	120,43	0,66	37,47	59,96	5,19
	7.ª	93	195	50,24	0,48	26,61	49,89	7,83
	TOTAL	58.252	133	3.452,99				

EXISTENCIAS

CLASE DIAMETRICA	EN VOLUMEN				CRECIMIENTOS		LEÑAS	
	CON CORTEZA m. c.	SIN CORTEZA m. c.	CILINDRO IDEAL m. c.	COMERCIAL m. c.	MEDIO m. c.	RELATIVO m. c.	GRUESAS m. c.	TOTAL m.
1.ª	2.779,828	2.955,612	4.743,316	2.510,610	3.394,850	98,127	252,965	1.264
2.ª	5.531,604	4.973,311	10.260,746	5.175,056	4.270,820	178,468	314,762	3.147
3.ª	8.611,669	8.004,939	15.467,190	9.402,869	5.607,930	142,908	2.365,167	5.985
4.ª	6.740,247	6.440,962	11.563,238	6.935,469	4.248,620	75,492	1.506,445	3.097
5.ª	4.752,472	4.474,055	8.817,246	4.964,490	2.735,350	59,880	1.996,039	3.089
6.ª	1.850,785	1.754,576	2.784,197	1.977,684	1.020,170	13,510	693,672	1.109
7.ª	447,312	402,978	933,153	432,915	206,460	6,038	119,074	223
TOTAL	30.713,917	28.606,433	54.569,086	31.399,093	21.484,200	574,423	7.246,124	17.577

SITUACION

Exposición O. y NO., 6 inclinaciones medias de 5 a 50%.

LIMITES

- N.- Arroyo de Valdeclementillo.
- S.- Límite de Pinos con Particulares.
- E.- Arroyo de las Quebradas.
- O.- Límite con Tramo II del Cuartel de Botillo.

SUELO

Granítico y gnésico, el primero con grandes pedregales y el segundo con pequeñas pedrizas y profundidades variables de 20 a 120 cm.

SUELO

F. sylvestris, matorral de retama y alguna mata de roble.

REPOBLACION

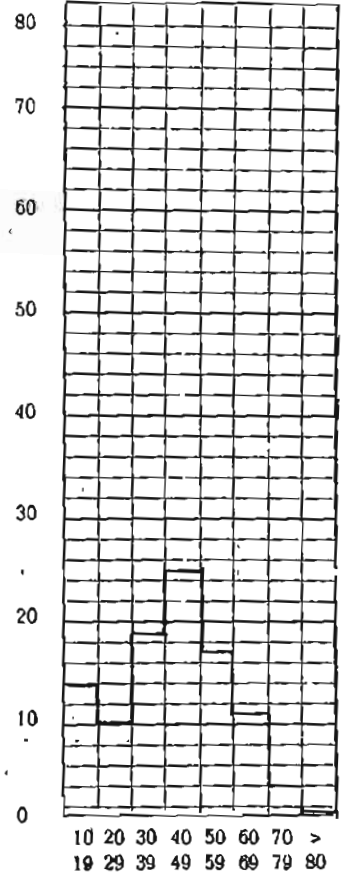
Por lo general abundante, aunque en el sub-tramo "b" y "c" es casi nula.

OBSERVACIONES

Estado IV.

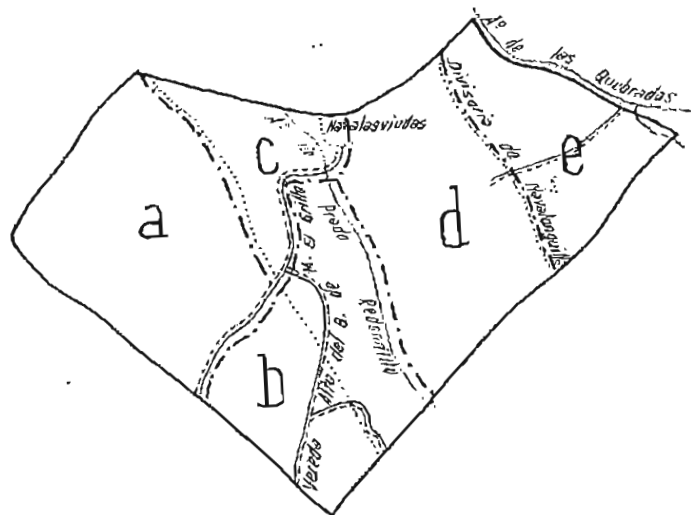
GRAFICA DEL AREA BASIMETRICA

% QUE EL AREA DE CADA CLASE REPRESENTA EN LA TOTAL



Subtramo	EDAD		Calidad	ESTADO		SUPERFICIES				
	Medida	Clase		Relación espaciamiento	Área basimétrica	POBLADA Sp. Ha.	RASA Sr. Ha.	FORESTAL Sf. = Sp. + Sr.	INFORESTAL Si. Ha.	TOTAL St. = Sf. + Si.
a b c e	108	VI	III	22,08	16,10	36,5480	1,0000	37,5480	0,1210	37,6690
	135	VII	I	23,96	13,67	37,0670	1,8060	38,8730	0,1040	38,9770
	131	VII	II	22,80	15,10	11,5500	-	11,5500	-	11,5500
	139	VII	II	15,86	31,25	34,7460	2,2500	36,9960	-	36,9960
	140	VII	II	11,84	55,60	19,7320	1,1160	20,8680	0,2340	21,1020
f	133	VII	II	17,81	24,72	139,6630	6,1720	145,8350	0,4590	146,2940

TRAMO III



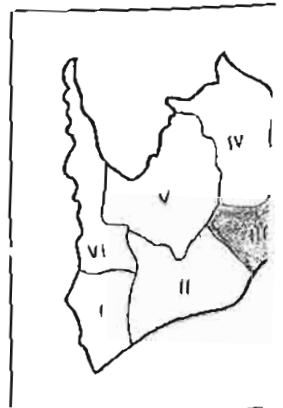
Escala 1:20.000

SECCION 18

CUARTEL B

BOTILLO

TRAMO III



CLASE DIAMETRICA	NUMERO DE PIES	EDAD	AREA BASIMETRICA	COEFICIENTE MORFICO	LEÑAS		CORTEZA %
					GRUESAS %	TOTAL %	
10-19	39.499		568,23				
1.ª	18.092	97	809,33	0,59	5,22	31,21	11,33
2.ª	12.002	103	1.097,75	0,56	9,53	39,52	8,10
3.ª	6.315	118	929,65	0,55	18,02	72,89	7,29
4.ª							
5.ª							
6.ª							
7.ª							
TOTAL	71.908	106	3.404,96				

EXISTENCIAS

CLASE DIAMETRICA	EN VOLUMEN				CRECIMIENTOS		LEÑAS	
	CON CORTEZA m. c.	SIN CORTEZA m. c.	CILINDRO IDEAL m. c.	COMERCIAL m. c.	MEDIO m. c.	RELATIVO m. c.	GRUESAS m. c.	TOTALES m. c.
1.ª	5.548,183	4.919,493	9.462,746	5.145,186	5.089,500	154,011	289,769	1.732,269
2.ª	8.832,133	8.115,860	15.736,237	8.521,613	7.864,450	285,468	841,982	3.490,432
3.ª	7.629,823	7.072,967	13.889,455	7.318,461	5.998,230	186,826	1.375,514	5.561,995
4.ª								
5.ª								
6.ª								
7.ª								
TOTAL	22.010,139	20.108,320	39.088,438	20.985,260	18.952,190	626,305	2.507,265	10.784,755

SITUACION

Exposición NO., é inclinaciones de 30 á 42°.

LIMITES

- N.- Límite con Tramo V del Cuartel de Botillo.
- S.- Divisoria del Cancho.
- E.- Límite con el Tramo III del Cuartel de Botillo.
- O.- Vereda del Robledillo.

SUELO

Granítico, con algunos cantizales y abundantes rocas al descubierto y profundidades variables de 10 á 120 cm.

VUELO

P. sylvestris, abundante helecho y algo de rotama.

REPOBLACION

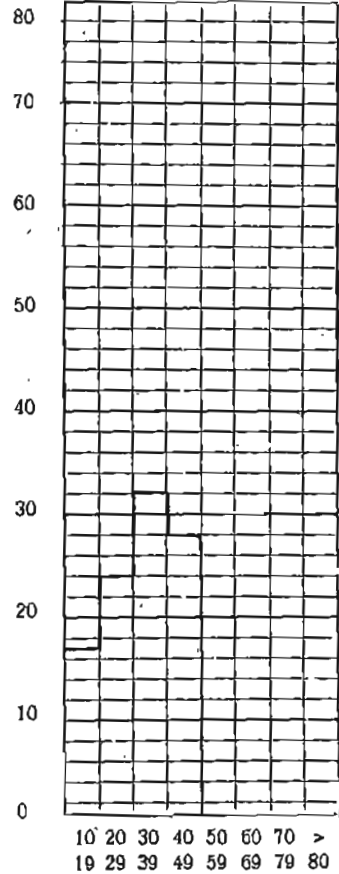
Muy abundante, únicamente es escasa en los subtramos "a" y "d".

OBSERVACIONES

Estado V.

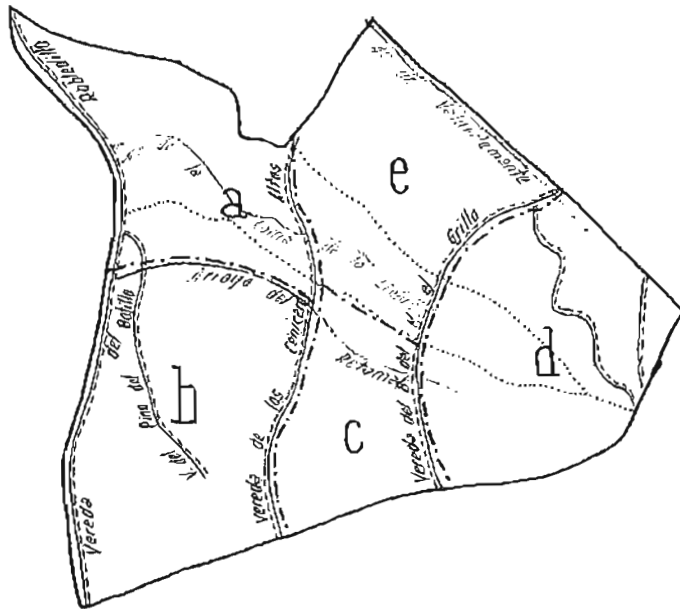
GRAFICA DEL AREA BASIMETRICA

% QUE EL AREA DE CADA CLASE REPRESENTA EN LA TOTAL



Subtramo	EDAD		Calidad	ESTADO		SUPERFICIES				
	Medio	Clase		Relación espaciamiento	Area basimétrica	POBLADA Sp. Ha.	RASA Sr. Ha.	FORESTAL Sf. = Sp. + Sr.	INFORESTAL St. Ha.	TOTAL St. = Sf. + St.
a	82	V	I	18,61	22,65	35,9925	0,7103	36,7028	0,1802	36,883
	126	VII	II	19,63	20,38	45,7015	7,9500	53,6515	0,3200	53,971
	120	VI	I	30,43	8,48	29,1500	2,1660	31,3160	0,1240	31,440
	92	V	I	26,46	11,21	32,1500	7,0590	39,2090	0,1610	39,370
	120	VI	IV	13,61	42,37	18,5380	13,8960	32,4340	0,3640	32,798
T	106	VI	II	19,31	21,08	161,5320	31,7813	193,3133	1,1492	194,462

TRAMO II



Escala 1:20.000

SECCION 10

CUARTEL B

BOTILLO

TRAMO II



	CLASE DIAMETRICA	DE PIES	EDAD	CILINDRO BASIMETRICA	COEFICI MOREL	GRUESAS %	TOTAL %	CORTEZA %
	10-19	20.947		331,76				
	1. ^a	13.399	64	613,64	0,56	10,27	56,09	12,78
	2. ^a	11.059	130	1.037,26	0,54	5,51	45,30	9,30
	3. ^a	6.232	141	928,50	0,58	22,54	67,64	7,61
	4. ^a	971	140	211,43	0,47	15,10	37,77	12,55
	5. ^a	44	163	26,99	0,54	41,99	64,99	5,85
	6. ^a	4	172	2,50	0,66	37,47	59,97	5,19
	7. ^a							
	TOTAL	92.656	118	3.152,08				

E X I S T E N C I A S

CLASE DIAMETRICA	E N V O L U M E N				C R E C I M I E N T O S		L E Ñ A S	
	CON CORTEZA m. c.	SIN CORTEZA m. c.	CILINDRO IDEAL m. c.	COMERCIAL m. c.	MEDIO m. c.	RELATIVO m. c.	GRUESAS m. c.	TOTA m. c.
1. ^a	3.263,395	2.846,328	5.823,146	3.007,931	4.466,600	200,384	335,256	1.830
2. ^a	7.953,633	7.213,785	14.737,222	7.235,903	5.529,500	287,921	439,040	3.603
3. ^a	8.846,948	8.173,267	15.384,939	8.528,491	5.795,760	186,671	1.994,986	5.984
4. ^a	2.057,355	1.798,971	4.345,322	1.898,305	1.281,400	23,660	310,866	777
5. ^a	184,237	173,443	341,813	192,456	106,040	2,321	77,379	119
6. ^a	25,616	24,284	38,536	27,372	14,120	0,194	9,600	15
7. ^a								
TOTAL	22.331,184	20.230,083	40.670,979	20.890,461	17.193,420	701,151	3.167,129	12.311

SITUACION

Exposición O., 6 inclinaciones variables de 10 á 23°.

LIMITES

- N.- Divisoria entre los Arroyo del Retamal y Cama de la Liebre.
- S.- Divisoria del Caucho.
- E.- Vereda del Robledillo.
- O.- Río Valsain.

SUELO

Granítico, con algunos peñascales y profundidades medias de 20 á 120 cm.

VUELO

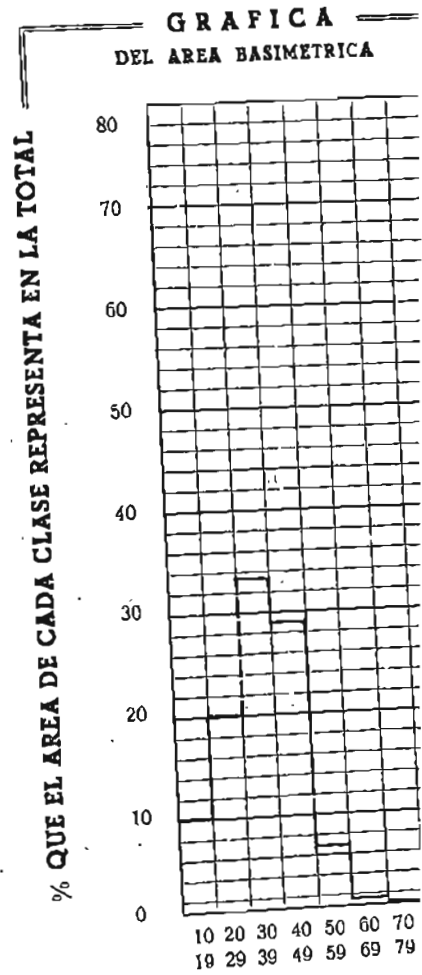
P. sylvestris y bastante material de retana.

REPOBLACION

Abundante en el subtramo "e" y regularmente repoblado al resto.

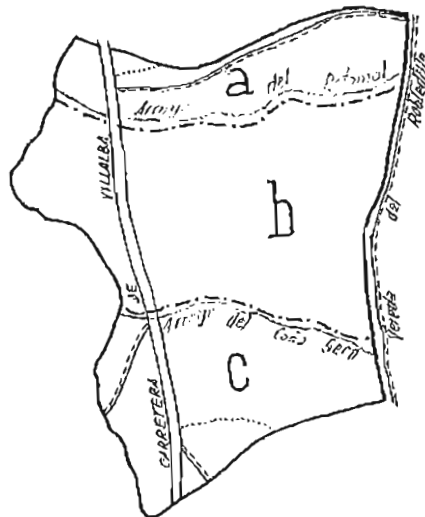
OBSERVACIONES

Estado III.



Subtramo	EDAD		Calidad	ESTADO		SUPERFICIES				TOT St. = Sf.
	Media	Clase		Relación espacia- miento	Area basimé- trica	POBLADA Sp. Ha.	RASA Sr. Ha.	FORESTAL Sf. = Sp. + Sr.	INFORESTAL Sf. Ha.	
a b c	117	VI	II	14,32	38,29	17,7945	2,1075	19,9020	0,1500	20,0520
	116	VI	I	16,41	29,19	55,4655	4,0005	59,4660	0,3520	59,8180
	121	VII	II	15,57	32,35	26,3160	4,5500	30,8660	0,2200	31,0860
4	118	VI	II	15,78	31,56	99,5760	10,6580	110,2340	0,7220	110,9560

TRAMO I



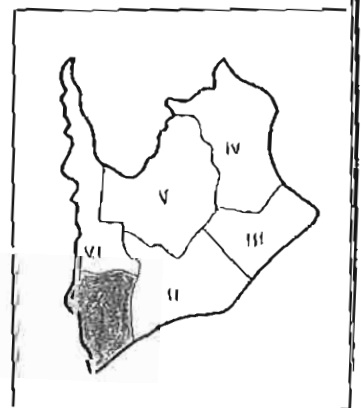
Escala 1:20.000

SECCION 18

CUARTEL B

BOTILLO

TRAMO I



	CL. DIAM.	DE PIES	EDAD	BASIMETRICA	COEFICI MORE.	GRUESAS %	TOTAL %	CORTEZA %
	10-19	7.274		106,93				
	1. ^a	5.146	146	254,33	0,60	4,40	12,68	10,22
	2. ^a	13.005	152	1.248,61	0,50	4,42	25,73	10,17
	3. ^a	13.406	158	2.127,64	0,55	5,17	12,00	8,85
	4. ^a	6.025	168	1.348,12	0,54	14,11	31,04	7,96
	5. ^a	1.395	168	431,09	0,46	13,65	34,11	12,39
	6. ^a	229	160	94,15	0,52	16,70	38,96	7,58
	7. ^a	41	206	22,34	0,52	18,58	38,17	10,42
	TOTAL	46.521	160	5.633,21	0,53	8,14	22,03	9,17

E X I S T E N C I A S

CLASE DIAMETRICA	E N V O L U M E N				C R E C I M I E N T O S		L E Ñ A S	
	CON CORTEZA m. c.	SIN CORTEZA m. c.	CILINDRO IDEAL m. c.	COMERCIAL m. c.	MEDIO m. c.	RELATIVO m. c.	GRUESAS m. c.	TOTALES m. c.
1. ^a	2.637,545	2.367,901	4.408,227	2.114,990	1.809,707	51,939	115,983	334,51
2. ^a	11.378,673	10.220,758	22.756,830	9.993,799	7.477,428	216,692	503,415	2.927,88
3. ^a	24.793,242	22.599,700	45.018,990	24.270,186	15.721,888	527,752	1.282,158	2.976,07
4. ^a	16.424,150	15.116,725	30.462,424	16.665,150	9.754,475	205,128	2.317,447	5.098,05
5. ^a	4.717,890	4.133,385	10.222,589	4.722,075	2.812,320	80,354	643,991	1.609,27
6. ^a	1.265,912	1.169,961	2.445,052	1.243,470	790,508	13,639	211,406	493,19
7. ^a	305,573	273,716	587,839	279.702	147,969	2,834	56,775	116,69
TOTAL	61.522,985	55.882,146	115.901,951	59.289,372	38.514,295	1.098,338	5.131,175	13.559,78

SITUACION

Exposición SO., O. y NO. Inclinaciones de 23 á 45°.

LIMITES

- N.- Límite con el Tramo V de Vedado.
- S.- Arroyo de las Quebradas y de la Chorranea y Cabrerizas.
- E.- Límite con Tramo III de Vedado.
- O.- Mata de Navalhorno.

SUELO

Gnésico y granítico en algunas partes con abundantes pedregales y cantos sueltos.

SUELO

P. sylvestris, alguna mata de roble y abundante helecho.

REPOBLACION

Escasa en todo el Tramo.

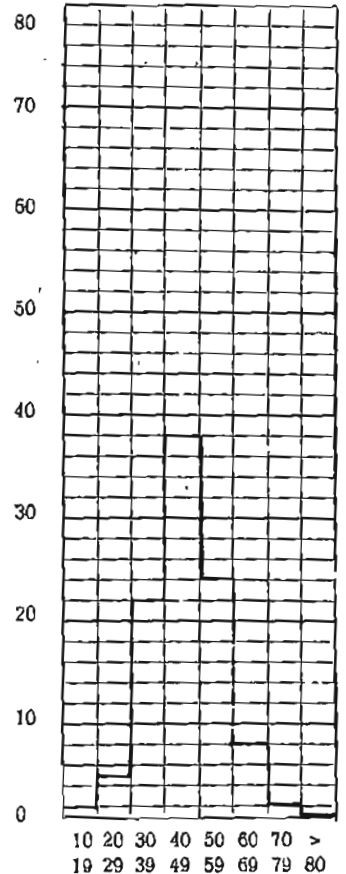
OBSERVACIONES

Estado II

GRAFICA

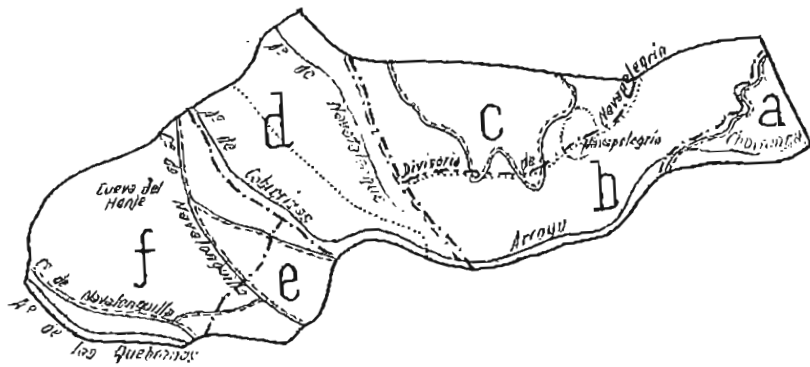
DEL AREA BASIMETRICA

% QUE EL AREA DE CADA CLASE REPRESENTA EN LA TOTAL



Subtramo	EDAD		Cantidad	ESTADO		SUPERFICIES				
	Medja	Clase		Relación espaciamiento	Area basimétrica	POBLADA Sp. Ha.	RASA Sr. Ha.	FORESTAL Sf. = Sp. + Sr.	INFORESTAL Si. Ha.	TOTAL St. = Sf. + Si.
B B B B B B	147	VIII	III	12,61	49,34	5,0250	-	5,0250	-	5,0250
	148	VIII	V	14,11	39,53	22,8220	0,3040	23,1260	0,3210	23,4470
	145	VIII	III	12,38	51,18	20,1030	0,3620	20,4650	0,2130	20,6780
	145	VIII	IV	24,28	13,33	26,2080	-	26,2080	0,2390	26,4470
	141	VIII	II	10,88	66,39	9,8005	-	9,8005	0,0410	9,8415
	145	VIII	V	9,56	85,76	28,6120	1,6210	30,2330	0,3040	30,5370
T	160	VIII	IV	12,50	50,30	112,5705	2,2870	114,8575	1,1180	115,9755

TRAMO VI



Escala 1:20.000

SECCION 18

CUARTEL A

VEDADO

TRAMO VI



CLASE DIAMETRICA	DE PIES	EDAD	CASA BASIMETRICA	COEFICIE MOREK	GRUESAS %	TOTAL %	CORTEZA %
10-19	11.177		163,25				
1. ^a	4.842	127	232,58	0,56	7,69	17,14	10,22
2. ^a	8.079	161	769,13	0,54	4,18	17,88	4,62
3. ^a	10.485	129	1.616,28	0,52	3,14	14,02	6,31
4. ^a	7.435	153	1.696,95	0,52	2,78	12,45	5,21
5. ^a	5.635	209	1.090,89	0,52	9,70	20,40	6,29
6. ^a	761	220	316,48	0,57	31,92	54,01	5,52
7. ^a	174	206	97,39	0,52	18,58	38,20	10,42
TOTAL	48.588	160	5.982,95	0,53	6,89	18,43	5,95

EXISTENCIAS

CLASE DIAMETRICA	EN VOLUMEN				CRECIMIENTOS		LEÑAS	
	CON CORTEZA m. c.	SIN CORTEZA m. c.	CILINDRO IDEAL m. c.	COMERCIAL m. c.	MEDIO m. c.	RELATIVO m. c.	GRUESAS m. c.	TOTAL m. c.
1. ^a	2.210,784	1.984,858	3.952,949	2.059,238	1.737,398	46,998	170,073	378,8
2. ^a	8.572,819	8.175,948	16.020,679	8.224,422	5.315,982	145,165	358,301	1.532,6
3. ^a	20.272,396	18.983,510	38.640,951	20.625,958	15.637,132	293,609	636,133	2.841,6
4. ^a	23.265,775	22.052,600	44.799,405	22.690,805	15.252,385	336,260	646,040	2.896,6
5. ^a	20.844,083	19.533,763	40.014,053	25.111,740	9.970,588	249,353	2.020,214	4.253,7
6. ^a	4.768,426	4.505,120	8.389,279	4.894,752	2.165,806	51,477	1.522,080	2.575,42
7. ^a	1.296,822	1.161,624	2.494,641	1.187,028	627,966	12,188	240,949	495,25
TOTAL	81.229,105	76.397,423	154.311,957	84.793,943	50.707,257	1.135,050	5.593,790	24.574,221

SITUACION

Exposición NO. y SO. con inclinaciones variables de 28 á 40°.

LIMITES

- N.- Divisoria de Balcancillo á Silla del Rey.
- E.- Límite con Tramo VI de Vedado.
- S.- Límite con Tramo III de Vedado.
- O.- Mata de Navalhorno.

SUELO

En su mayoría gnésico con algunos peñascales y pedregales y una pequeña porción de suelo granítico, Profundidades medias de 20 á 60 cm.

VUELO

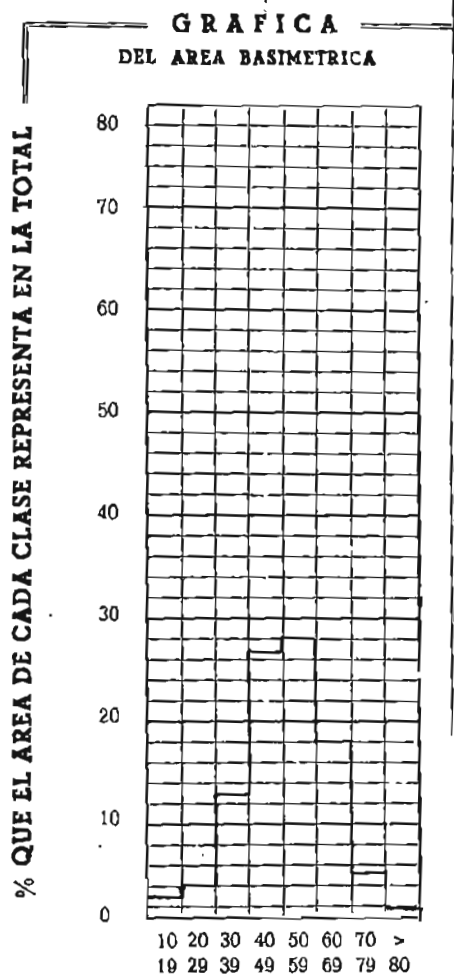
P. sylvestris, matorral de retama, mata de roble y abundante helecho.

REPOBLACION

Escasa, exceptuando el subtramo "d", en que es abundante.

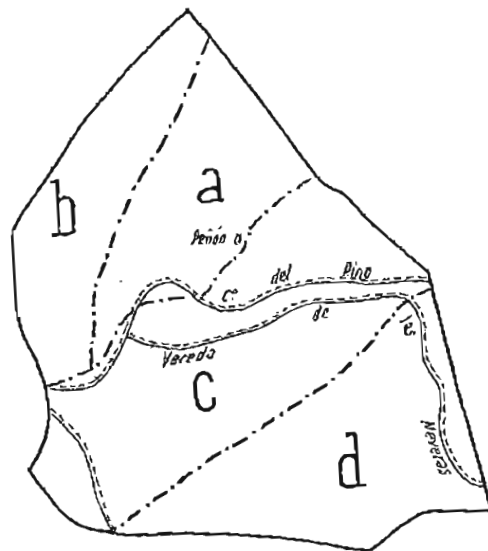
OBSERVACIONES

Estado II.



Subtramo	EDAD		Calidad	ESTADO		SUPERFICIES				
	Media	Clase		Relación espaciamiento	Area basimétrica	POBLADA Sp. Ha.	RASA Sr. Ha.	FORESTAL Sf. = Sp. + Sr.	INFORESTAL Sl. Ha.	TOTAL St. = Sf. + Sl.
a b c	148	VIII	III	13,17	45,25	39,0360	-	39,0360	-	39,0360
	131	VII	IV	18,25	23,58	13,5500	-	13,5500	-	13,5500
	149	VIII	II	15,53	32,54	52,9055	-	52,9055	0,4310	53,3365
	155	VIII	II	11,46	59,76	36,9630	-	36,9630	0,5620	37,5250
d	160	VIII	III	13,69	41,98	142,4545	-	142,4545	0,9930	143,4475

TRAMO 



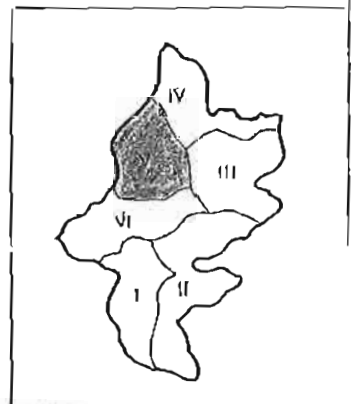
Escala 1:20.000

SECCION 28

CUARTEL A

VEDADO

TRAMO V



CLASE DIAMETRICA	DIAMETRO PIES	EDAD	BASIMETRICA	COEFICI MORFI	GRUESAS %	TOTAL %	CORTEZA %
10-19	8.464		118,57				
1ª	5.500	104	253,88	0,70	9,60	22,40	8,10
2ª	8.155	142	758,61	0,51	1,27	14,00	9,27
3ª	10.611	140	1.620,59	0,51	2,14	14,52	7,54
4ª	6.685	152	1.526,21	0,46	3,76	15,53	10,60
5ª	2.843	140	890,42	0,46	8,45	23,30	1,53
6ª	621	145	260,00	0,52	18,40	40,45	7,35
7ª	208	167	89,37	0,52	18,60	38,20	10,40
TOTAL	43.087	142	9.519,65	0,49	5,08	18,16	7,81

EXISTENCIAS

CLASE DIAMETRICA	EN VOLUMEN				CRECIMIENTOS		LEÑAS	
	CON CORTEZA m. c.	SIN CORTEZA m. c.	CILINDRO IDEAL m. c.	COMERCIAL m. c.	MEDIO m. c.	RELATIVO m. c.	GRUESAS m. c.	TOTAL m. c.
1ª	2.645,500	2.431,000	3.786,025	2.684,000	2.584,064	55,561	253,967	592,1
2ª	9.859,395	8.946,035	19.172,432	8.636,145	6.947,027	187,412	125,214	1.380,1
3ª	20.636,664	19.080,440	40.701,719	19.286,439	14.711,257	393,977	585,327	2.996,0
4ª	17.716,684	15.838,804	38.198,085	14.768,656	11.662,994	295,478	665,712	2.751,7
5ª	9.686,329	9.538,265	21.114,981	9.413,173	6.935,307	125,615	818,673	2.251,8
6ª	3.478,644	3.222,971	6.651,956	3.434,154	2.398,542	37,572	640,062	1.407,7
7ª	1.214,839	1.088,188	2.336,952	1.111,986	729,639	11,441	225,725	463,94
TOTAL	65.238,055	60.145,703	131.962,150	59.334,553	45.968,830	1.207,056	3.324,580	11.643,88

SITUACION

Exposición variable de NO. SO. y NE. á inclinaciones que van de 29 á - 50°.

LIMITES

- N.- Terrenos particulares con límite de pines.
- S.- Arroyo Carneros y divisoria de Balconillo á Silla de Hay.
- E.- Límite de pines.
- O.- Mata de Navalhorno.

SUELO

En su mayoría gnésico con una pequeña parte de granítico con algunos cantizales y profundidades medias de 40 á 60 cm.

VUELO

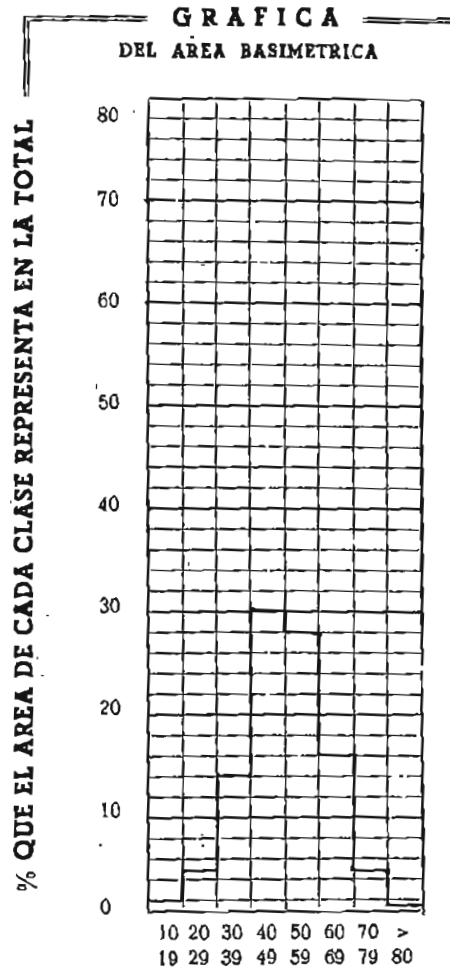
P. sylvestris, matas de roble y helecho.

REPOBLACION

Escasa, exceptuando al subtramo "f" en que es abundante.

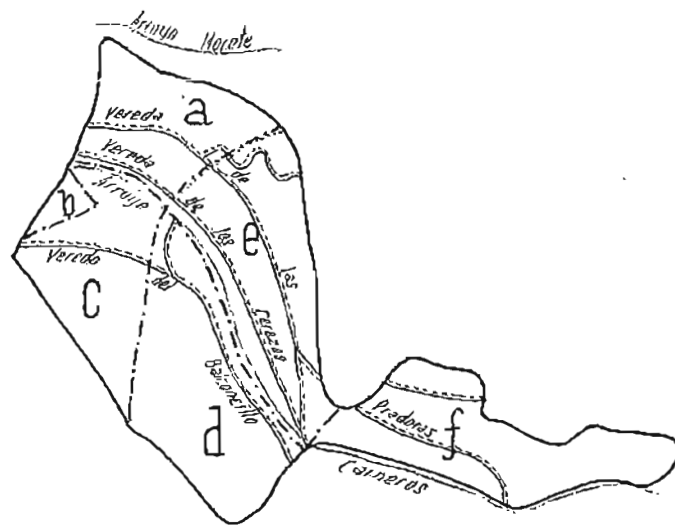
OBSERVACIONES

Estado III



Subtramo	EDAD		Calidad	ESTADO		SUPERFICIES				
	Media	Clase		Relación espaciamiento	Area basimétrica	POBLADA Sp. Ha.	RASA Sr. Ha.	FORESTAL Sf. = Sp. + Sr.	INFORESTAL St. Ha.	TOTAL St. = Sf. + St
a	143	VIII	IV	9,50	86,84	18,2530	-	18,2530	0,0400	18,2930
	145	VIII	II	10,11	76,82	1,3500	-	1,3500	-	1,3500
	143	VIII	II	11,88	55,68	16,2110	-	16,2110	0,0400	16,2510
	152	VIII	IV	15,12	34,33	24,4820	-	24,4820	0,3000	24,7820
	140	VII	IV	15,57	32,40	21,5920	-	21,5920	0,3000	21,8920
f	139	VII	XII	11,68	57,51	23,8570	-	23,8570	0,1410	23,9980
	142	VIII	II	15,04	52,22	105,7450	-	105,7450	0,8210	106,566

TRAMO IV



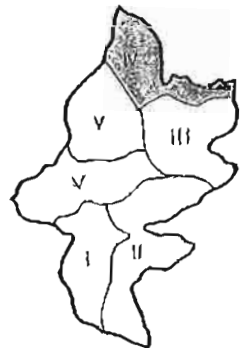
Escala 1:20.000

SECCION 20

CUARTEL 1

VEDADO

TRAMO IV



CLASE DIAMETR	DE PIES	EDAD	AREA BASIMETRICA	COEFICIEN MOREICC			CORTEZA %
					GRUESAS %	TOTAL %	
10-19	16.355		256,86				
1. ^a	8.143	157	378,61	0,55	3,11	10,75	12,73
2. ^a	9.541	165	911,09	0,53	1,52	7,37	11,80
3. ^a	10.604	151	1.448,88	0,51	2,97	7,10	7,36
4. ^a	5.292	165	1.195,16	0,55	12,92	32,36	8,73
5. ^a	1.957	159	609,98	0,48	8,93	22,10	7,24
6. ^a	459	181	190,73	0,54	27,79	46,28	6,58
7. ^a	155	206	84,77	0,52	18,58	38,19	10,41
TOTAL	52.506	160	5.076,08	0,52	7,93	18,28	8,76

E X I S T E N C I A S

CLASE DIAMETRICA	E N V O L U M E N				C R E C I M I E N T O S		L E Ñ A S	
	CON CORTEZA m. c.	SIN CORTEZA m. c.	CILINDRO IDEAL m. c.	COMERCIAL m. c.	MEDIO m. c.	RELATIVO m. c.	GRUESAS m. c.	TOTAL m. c.
1. ^a	3.281,607	2.863,897	5.909,244	2.792,344	2.086,069	63,499	102,109	352,60
2. ^a	8.587,818	7.556,472	16.162,478	7.251,160	5.199,845	116,528	301,587	631,44
3. ^a	16.649,107	15.423,137	32.062,790	14.727,038	11.052,428	236,588	494,547	1.180,09
4. ^a	12.605,544	11.504,808	22.776,780	13.214,119	7.620,480	222,799	1.628,636	4.079,15
5. ^a	7.494,327	6.952,051	15.767,190	7.013,987	4.706,102	82,013	669,530	1.656,03
6. ^a	2.690,856	2.513,719	4.972,929	2.700,786	1.458,420	29,053	747,739	1.245,50
7. ^a	1.155,215	1.034,780	2.222,241	1.057,410	559,367	10,864	214,638	442,176
TOTAL	52.444,474	47.848,864	99.873,652	48.756,844	32.682,711	762,344	4.258,786	9.538,076

SITUACION

Exposición SO. y O. & inclinaciones variables de 25 á 45°.

LIMITES

- N.- Arroyo Carneros y Majada del Tío Blas.
- S.- Arroyo del Accidente.
- E.- Límite de Pines con terrenos particulares.
- O.- Tramo V de Vedado.

SUELO

Gnésico con algunos cantos y piedras sueltas y profundidades medias de 20 á 60 cm.

VUELO

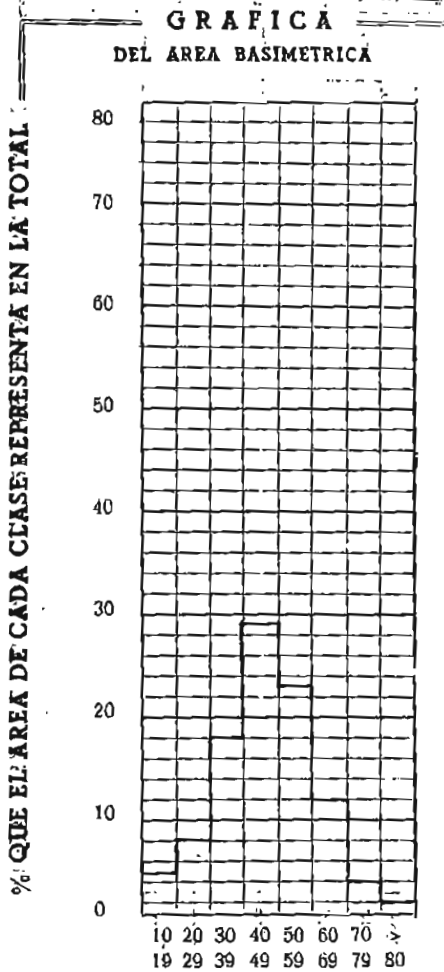
P. sylvestris y algo de matorral.

REPOBLACION

Abundante en los subtramos "a" y "d" y escasa en el resto.

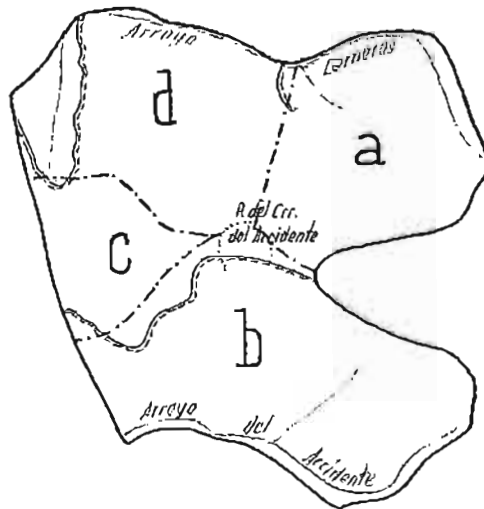
OBSERVACIONES

Estado II



Subtramo	EDAD		Calleidad	ESTADO		SUPERFICIES				
	Medida	Clase		Relación espacia- miento	Area basimé- trica	POBLADA Sp. Ha.	RASA Sr. Ha.	FORESTAL Sf. = Sp. + Sr.	INFORESTAL Sr. Ha.	TOTAL St. = Sf. + St.
C O S E	148	VIII	V	11,81	56,30	27,1285	5,5810	32,7095	0,2415	32,9510
	144	VIII	XI	18,45	23,05	49,1845	2,5025	51,6870	0,4800	52,1670
	144	VIII	IV	42,57	4,33	15,7680	-	15,7680	-	15,7680
	146	VIII	I	10,69	68,41	34,3030	-	34,3030	0,2380	34,5410
F	160	VIII	III	13,99	40,29	126,3840	8,0835	134,4675	0,9595	135,4270

TRAMO III



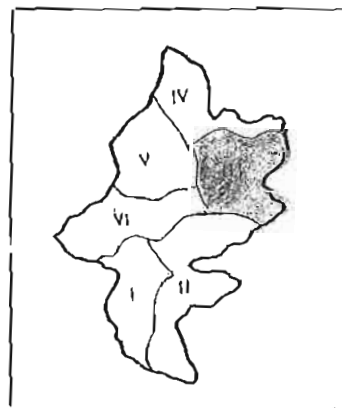
Escala 1:20.000

SECCION 10

CUARTEL A

VEDADO

TRAMO XI



CLASE DIAMETRA	CL/ DIAMETRO	DE PIES	EDAD	CASEO BASIMETRICA	COEFICIE MOREK	GRUESAS %	TOTAL %	CORTEZA %
	10-19	27.184		411,53				
	1. ^a	11.346	132	514,43	0,54	3,68	8,20	9,87
	2. ^a	13.036	151	1.215,29	0,60	7,28	17,16	9,72
	3. ^a	9.219	146	1.373,37	0,54	4,93	11,52	8,49
	4. ^a							
	5. ^a							
	6. ^a							
	7. ^a							
	TOTAL	60.785	145	3.514,62	0,56	5,61	13,11	9,18

EXISTENCIAS

CLASE DIAMETRA	EN VOLUMEN				CRECIMIENTOS		LEÑAS	
	CON CORTEZA m. c.	SIN CORTEZA m. c.	CILINDRO IDEAL m. c.	COMERCIAL m. c.	MEDIO m. c.	RELATIVO m. c.	GRUESAS m. c.	TOTAL m. c.
1. ^a	4.873,512	4.392,418	8.967,893	4.291,050	3.686,714	110,313	179,282	399,58
2. ^a	11.173,738	10.088,092	18.601,683	10.792,604	7.400,212	197,003	813,046	1.917,17
3. ^a	13.422,231	12.283,188	24.641,761	12.226,011	9.220,487	254,412	661,606	1.545,86
4. ^a								
5. ^a								
6. ^a								
7. ^a								
TOTAL	29.469,481	26.763,698	52.211,337	27.309,665	20.307,413	561,728	1.653,934	3.862,624

SITUACION

Exposición NO. con inclinación del terreno variable de 24 á 43°.

LIMITES

- N.- Arroyo del Accidente y Chorranca,
- S.- Arroyo de las Quebradas.
- E.- Terrenos particulares.
- O.- Cacera de Peñalara y Tramo I de Vedado.

SUELO

Terreno gnéisico con algunos pedregales y un gran cantizal, profundidad media de 20 á 40 cm.

VUELO

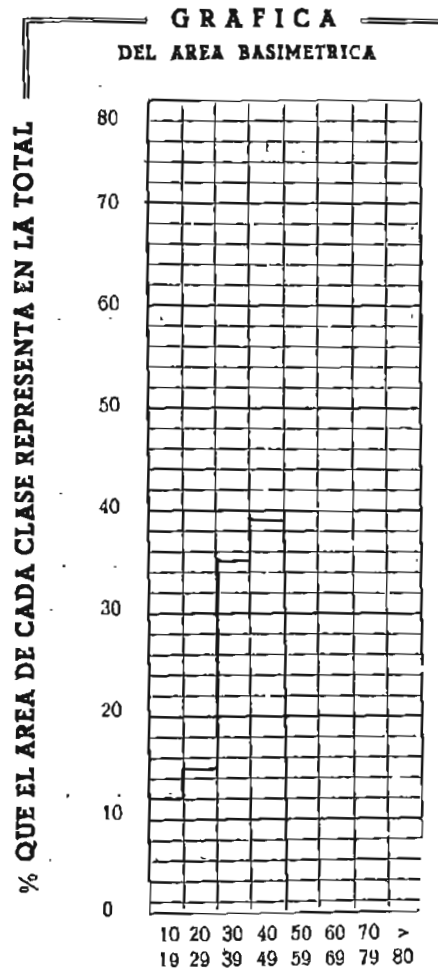
P. sylvestris y abundante retama.

REPOBLACION

Medianamente repoblado, excepto el subtramo "c" en el que es abundante.

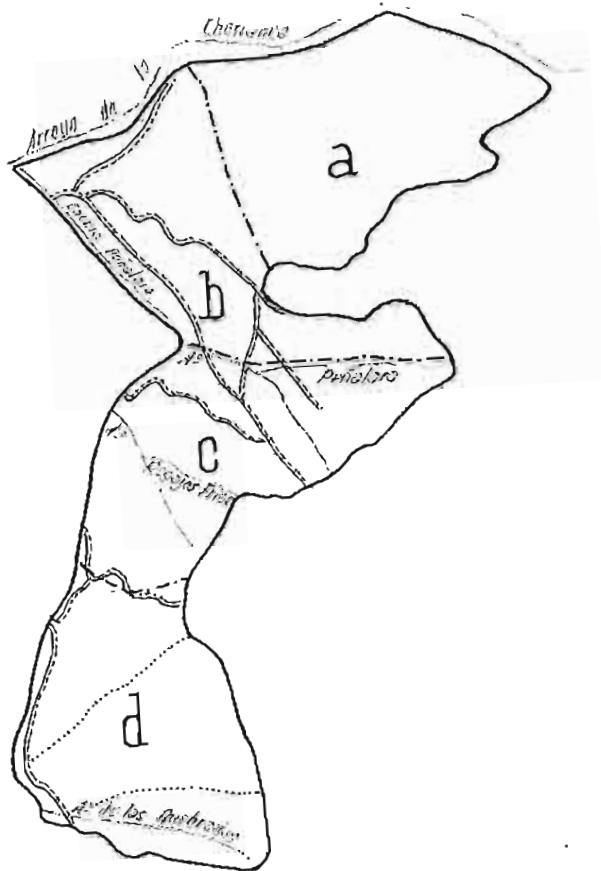
OBSERVACIONES

Estado V.



Subtramo	EDAD		Calidad	ESTADO		SUPERFICIES				
	Media	Clase		Relación espaciamento	Area basimétrica	POBLADA Sp. Ha.	RASA Sr. Ha.	FORESTAL Sf. = Sp. + Sr.	INFORESTAL Sj. Ha.	TOTAL St. = Sf. + S
a	132	VII	I	20,95	17,89	49,3290	0,5640	49,8930	0,3050	50,198
	125	VII	IV	17,07	26,92	41,9515	-	41,9515	0,4700	42,421
	135	VII	III	20,17	19,30	38,4164	-	38,4164	0,3926	38,809
	135	VII	II	20,17	19,29	39,4500	-	39,4500	0,4260	39,876
T	145	VIII	III	19,42	20,79	169,140	0,5640	169,7109	1,5936	171,304

TRAMO II



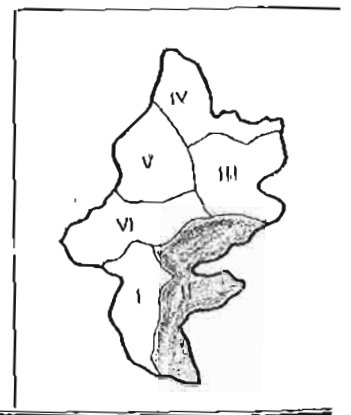
Escala 1:20.000

SECCION 10

CUARTEL A

VEDADO

TRAMO II



CLASE DIAMETRIC.	NUMERO DE PIES	EDAD	AREA BASIMETRICA	COEFICIENTE MORRICO	LEÑAS		CORTEZA %
					GRUESAS %	TOTAL %	
10-19	60.601		940,20				
1. ^a	20.929	90	663,68	0,54	5,30	27,95	17,16
2. ^a	9.968	97	619,82	0,55	10,39	46,32	15,42
3. ^a	4.214	142	293,98	0,54	12,55	44,79	10,82
4. ^a	270	160	71,34	0,46	12,85	31,01	13,28
5. ^a							
6. ^a							
7. ^a							
TOTAL	95.982	105	2.589,02	0,54	9,30	39,00	14,65

EXISTENCIAS

CLASE DIAMETRIC.	EN VOLUMEN				CRECIMIENTOS		LEÑAS	
	CON CORTEZA m. c.	SIN CORTEZA m. c.	CILINDRO IDEAL m. c.	COMERCIAL m. c.	MEDIO m. c.	RELATIVO m. c.	GRUESAS m. c.	TOTAL m.
1. ^a	6.412,262	5.312,261	11.824,952	3.828,202	7.099,287	259,052	339,813	1.792
2. ^a	6.135,304	5.189,381	11.165,793	3.904,885	6.301,017	199,175	637,647	2.842
3. ^a	5.254,858	4.685,968	9.773,294	3.119,718	3.704,139	120,891	659,485	2.353
4. ^a	549,180	476,280	1.183,410	343,261	342,659	63,456	70,575	170
5. ^a								
6. ^a								
7. ^a								
TOTAL	18.351,604	15.663,890	33.947,449	11.196,066	17.447,102	642,574	1.707,520	7.157

SITUACION

Exposición NO. y O. con inclinaciones del terreno de 15 á 35°.

LIMITES

- N.- Arroyo de Cabrerizas.
- S.- Arroyo de las Quebradas.
- E.- Cacera de Peñalara y Tramo II de Vedado.
- O.- Arroyo de las Quebradas.

SUELO

Gnásico, con profundidades medias de 20 á - 50 cm.

VUELO

P. sylvestris, algo de matorral y abundante helecho.

REPOBLACION

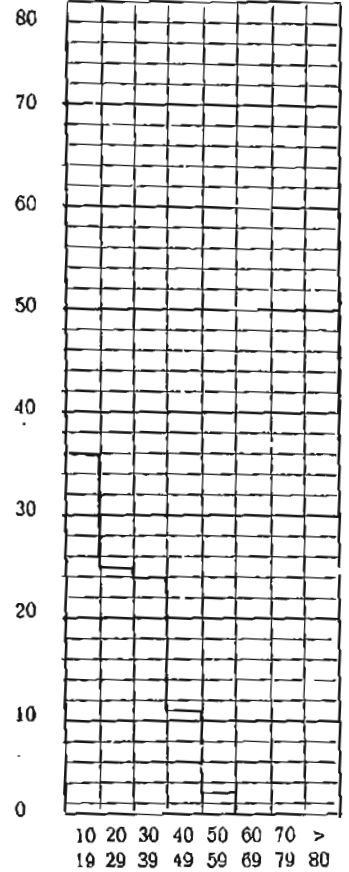
Abundante en todo el Tramo especialmente en la parte baja.

OBSERVACIONES

Estado V.

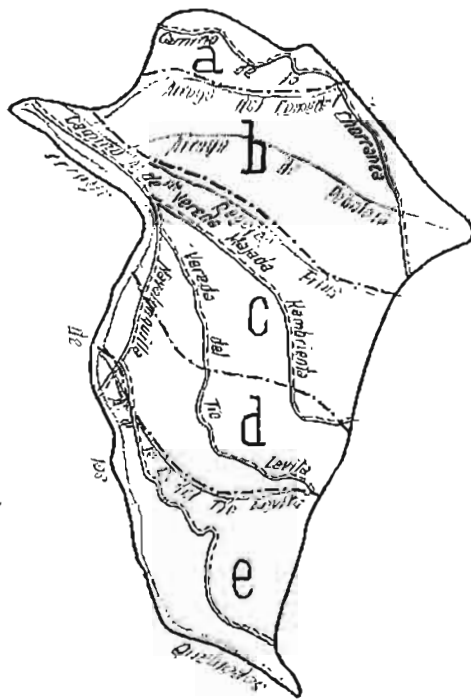
GRAFICA DEL AREA BASIMETRICA

% QUE EL AREA DE CADA CLASE REPRESENTA EN LA TOTAL



Subtramo	EDAD		Cantidad	ESTADO		SUPERFICIES				
	Meda	Clase		Relación espaciamiento	Area basimétrica	POBLADA Sp. Ha.	R A S A Sr. Ha.	FORESTAL Sf. = Sp. + Sr.	INFORESTAL St. Ha.	TOTAL St. = Sf. + St.
e a c e p	83	V	I	21,20	17,48	10,0250	-	10,0250	0,2000	10,2250
	104	VI	I	31,62	7,85	36,2780	-	36,2780	0,4000	36,6780
	76	IV	I	19,10	21,51	33,5910	-	33,5910	0,7200	34,3110
	98	V	I	14,88	35,41	21,7680	-	21,7680	0,7000	22,4680
	91	V	I	15,56	34,25	21,4990	1,8750	23,3740	0,7250	24,0990
P	105	VI	II	19,33	21,05	123,1610	1,8750	125,0360	2,7450	127,7810

TRAMO I



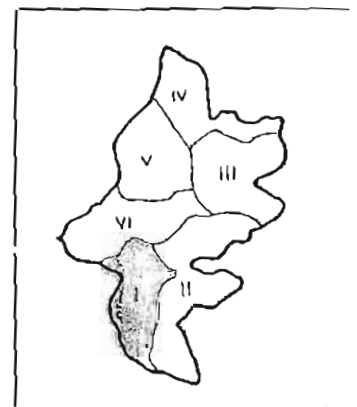
Escala 1:20.000

SECCION 20

CUARTEL 1

VEDADO

TRAMO I



VI	3a	A	II
VII	1a	C	I y II
VIII	1a	A	II
VIII	1a	D	II

O sea que la edad de los tramos I y II es superior a los 80 años, lo que muestra la prudencia, quizás excesiva, con que se ha obrado al determinar los pies objeto de la corta extraordinaria.

Una vez tomada la decisión de no cortar con mas intensidad en estos tramos recordamos que una vez realizada la corta extraordinaria no se ejecutará en ellos ningún señalamiento hasta el principio del turno definitivo, con excepción de arboles secos o enfermos.

A P E O D E T R A M O S

Manteniendo la división dosocrática establecida en el Proyecto, se ha hecho el apeo de tramos, en los que se han determinado los mismos valores que para los subtramos.

Con las clases de estados y edad establecidos, resalta las siguientes distribuciones.

Estado clase	Nº. de Tramos	Superficie Forestal Has.	%
II	16	1851,1180	27,55
III	16	2058,8464	30,61
IV	11	1279,4407	19,04
V	11	1532,3477	22,80
Total	54	6719,7528	100,00

Edades Clases	Nº. de Tramos	Superficie Forestal Has.	%
V	5	525,2895	7,82
VI	13	1.724,1071	25,64
VII	15	1.820,9148	27,10
VIII	21	2.649,4414	39,44
Total	54	6.719,7528	100,00

Es de notar que aun habiendose descontado la corta extraordinaria, las clases de edad de los tramos I y II son las siguientes:

Clase edad	Sección	Cuartel	Tramo
V	1ª	D	I
V	1ª	E	I
V	3ª	A	I
U	3ª	B	I y II
VI	1ª	A	I
VI	1ª	B	I y II
VI	2ª	E	II
VI	2ª	A	I y II
VI	2ª	B	I y II