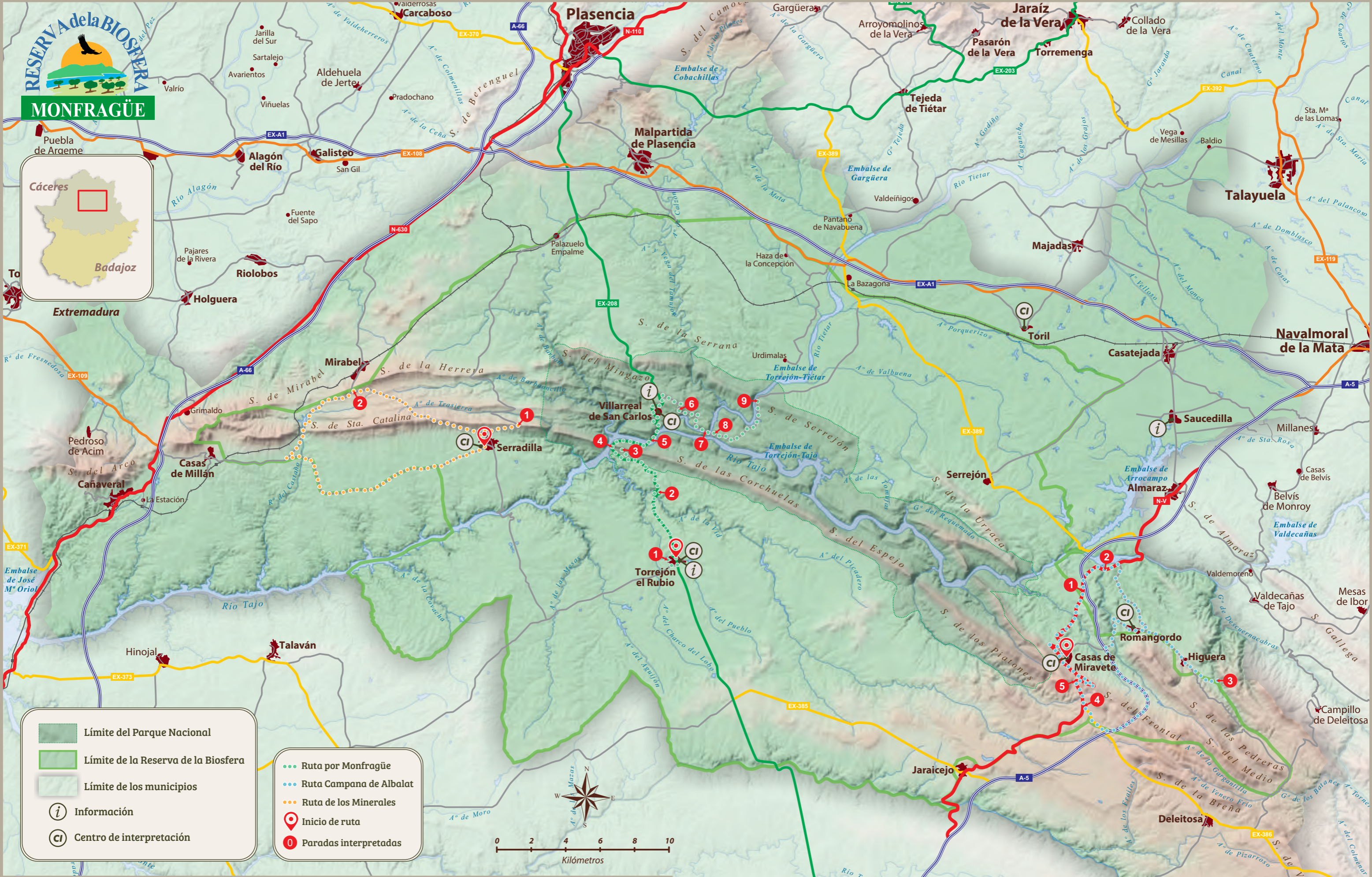
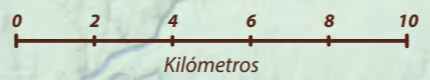




MONFRAGÜE



- Límite del Parque Nacional
- Límite de la Reserva de la Biosfera
- Límite de los municipios
- Información
- Centro de interpretación
- Ruta por Monfragüe
- Ruta Campana de Albalat
- Ruta de los Minerales
- Inicio de ruta
- Paradas interpretadas



Mapa rutas geológicas

Reserva de la Biosfera de Monfragüe

La Aldea del Obispo

Torreillas

Rutas geológicas en la reserva de la biosfera de Monfragüe

El relieve que se observa en Monfragüe es el resultado de una larga historia geológica cuya explicación se inicia en el Paleozoico, hace unos 500 millones de años, cuando toda la zona estaba cubierta por el mar.

Las grandes formas del paisaje se modelan con cadenas de picos y valles, resultando un relieve de tipo apalachiano, con resaltes en forma de cresta. La sucesión alineada de crestas y valles, en forma de punta de flecha, se combina con una vegetación de dehesa con grandes extensiones de alcornoques y encinares, y con sotobosque mediterráneo de jarales y brezales. Te proponemos varias alternativas para conocerlo.

01

RUTA POR MONFRAGÜE

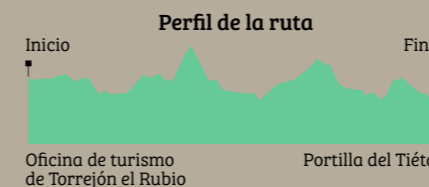


→
39,1 km
(incluida la subida al castillo)

Itinerario diseñado para conocer los atractivos geológicos del parque nacional de Monfragüe en vehículo a motor o bicicleta, con inicio en la oficina de turismo de Torrejón el Rubio. En 9 paradas interpretadas explica las diferentes formaciones geológicas identificables en el parque: desde las espectaculares cuarcitas armóricas de Peña Falcón, hasta los pliegues de la Portilla del Tiétar; pasando por las pizarras más antiguas del territorio, la actividad minera, el registro fósil, geomorfología del parque y mucho más.



3 h y 20 min



La ruta recorre los lugares más interesantes del parque en cuanto a su biodiversidad

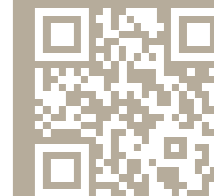


4 h y 45 min

9 paradas con interpretación geológica



Escanea el código QR y descarga el track (KML) de la ruta en tu dispositivo



02

RUTA POR LA CAMPANA DE ALBALAT

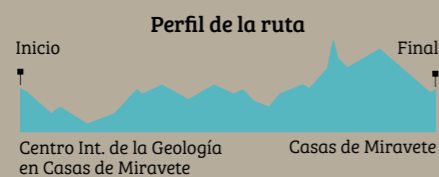


→
45,7 km
(incluida ida y vuelta a La Norteña)

Recorrido ideado para conocer en vehículo a motor los atractivos geológicos de la Campana de Albalat, el territorio formado por los municipios de Casas de Miravete, Romangordo e Higuera de Albalat. 5 paradas señalizadas con inicio en el centro de interpretación de la Geología en Casas de Miravete, que explican las diferentes formaciones geológicas que presenta la zona: fenómenos kársticos en calizas, terrazas fluviales en el Tajo, actividad minera, rañas, cuarcitas armóricas o el relieve apalachense.



4 h y 30 min

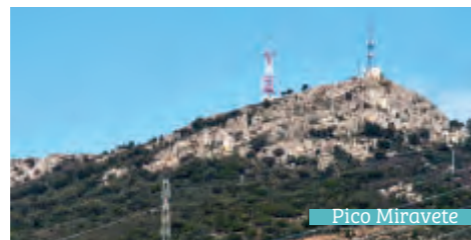


La ruta pasa por el interesante yacimiento musulmán de *Makhada Al-Balat*

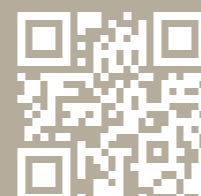


Complementa la ruta con la visita al centro de interpretación de la Geología en Casas de Miravete

5 paradas con interpretación geológica



Escanea el código QR y descarga el track (KML) de la ruta en tu dispositivo



03

RUTA DE LOS MINERALES

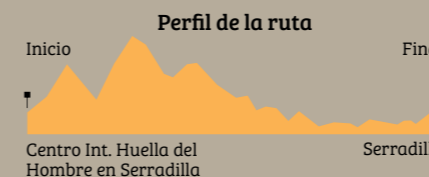


→
34,1 km
(con ida y vuelta a la sierra de la Cueva)

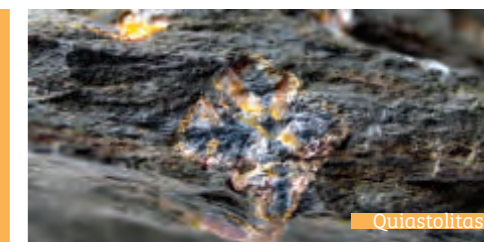
Recorrido ideado para conocer en vehículo a motor o bicicleta los atractivos geológicos de las sierras de Santa Catalina, la Cueva y los Canchos en los términos municipales de Serradilla y Mirabel, límite oriental del sinforme de Monfragüe. Con 2 localizaciones interpretadas e inicio en el centro de interpretación de la Huella del Hombre, en Serradilla, permite descubrir las cuarcitas armóricas de la sierra de la Cueva, el relieve apalachense, el yacimiento de quistolitas junto al castillo de Mirabel, etc.



3 h y 05 min



Son muy recomendables las visitas al Centro de Int. de la Huella del Hombre y al castillo de Mirabel



4 h y 30 min

2 paradas con interpretación geológica



Escanea el código QR y descarga el track (KML) de la ruta en tu dispositivo

