

SISTEMAS NATURALES GEOLÓGICOS DE LA RED DE PARQUES NACIONALES

PARQUE NACIONAL DE MONFRAGÜE



Sistemas geológicos

MODELADO FLUVIAL

- Garganta, cañón o desfiladero en rocas metamórficas ácidas o intermedias
- Garganta, cañón o desfiladero en rocas detríticas de grano grueso de composición silicatada
- Fondo de valle arenoso o con gravas
- Canal o barra fluvial de arenas y/o gravas
- Cono de deyección o abanico torrencial de arenas y gravas
- Terraza fluvial de arenas y gravas
- Llanura de inundación limo-arcillosa

MODELADO GRAVITACIONAL

- Vertiente de bloques, canchal o pedriza de composición mayoritariamente silicatada
- Coluvión, talud o cono de derrubios, mayoritariamente silicatados
- Deslizamiento cartografiado de rocas silicatadas

MODELADO POLIGÉNICO

- Glacis (pediment) en rocas metamórficas ácidas o intermedias
- Relieve residual o monte-ísla en materiales metamórficos ácidos o intermedios
- Glacis (pediment) en rocas detríticas silicatadas de grano grueso
- Raña, techo de pie de monte

MODELADO PSEUDOKÁRSTICO

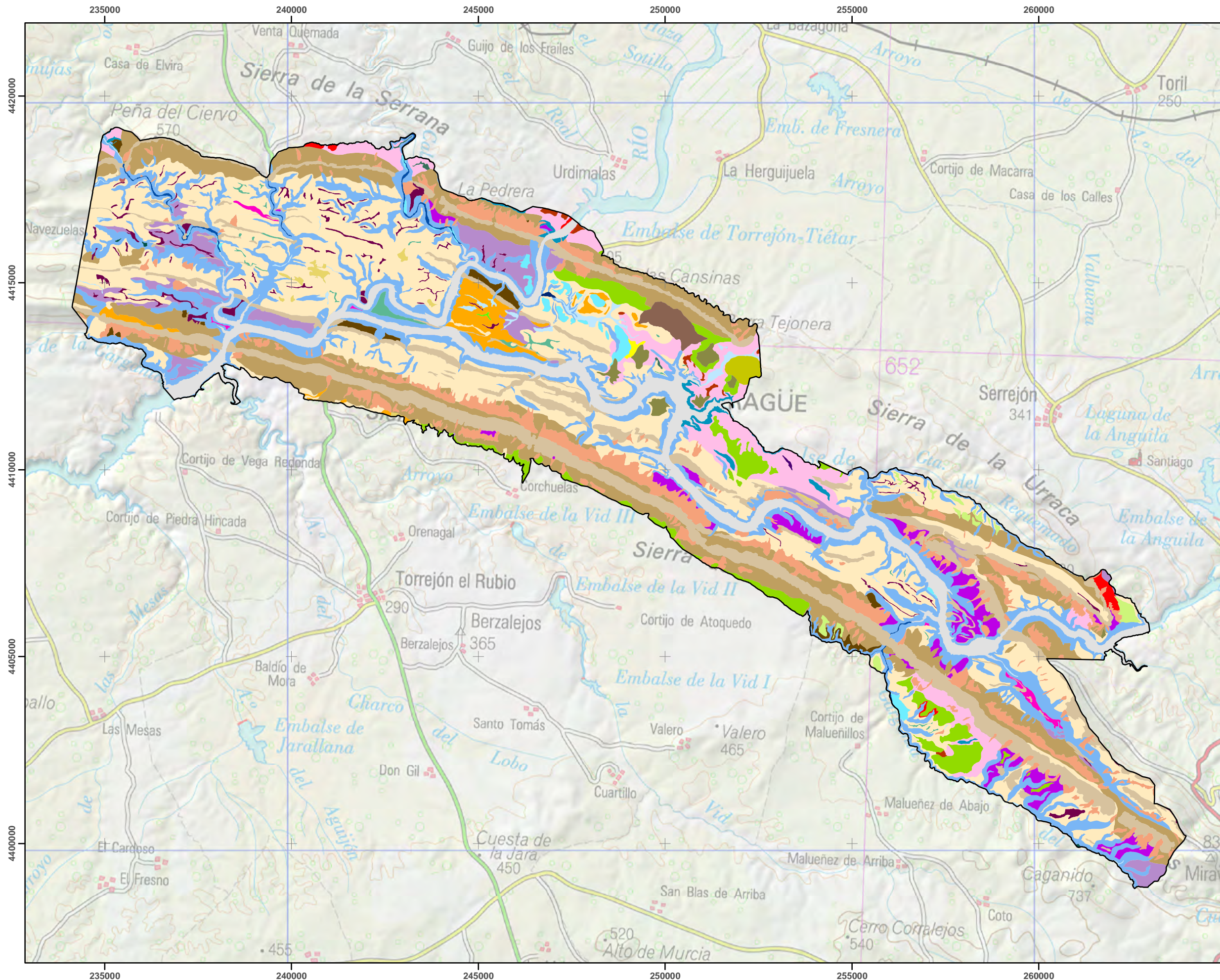
- Crestones de rocas metamórficas ácidas o intermedias
- Navas en conglomerados silíceos y areniscas

FORMAS DE MODELADO NO CARACTERIZADAS POR UNA MOFOGÉNESIS ESPECÍFICA

- Cumbre rocosa redondeada en rocas volcánicas básicas o ultrabásicas
- Cumbre rocosa escarpada en rocas metamórficas ácidas o intermedias
- Cumbre rocosa redondeada en rocas metamórficas ácidas o intermedias
- Ladera rocosa escarpada en rocas metamórficas ácidas o intermedias
- Ladera rocosa de pendiente moderada en litologías metamórficas ácidas o intermedias
- Roquedo o llanura rocosa en litologías metamórficas ácidas o intermedias
- Cumbre redondeada en rocas metamórficas ácidas o intermedias
- Ladera escarpada en litologías metamórficas ácidas o intermedias
- Ladera de pendiente moderada en litologías metamórficas ácidas o intermedias
- Llanura en litologías metamórficas ácidas o intermedias
- Cumbre rocosa redondeada en rocas detríticas silicatadas de grano grueso
- Ladera rocosa de pendiente moderada en litologías detríticas silicatadas de grano grueso
- Roquedo o llanura rocosa en litologías detríticas silicatadas de grano grueso
- Cumbre redondeada en rocas detríticas silicatadas de grano grueso
- Ladera de pendiente moderada en litologías detríticas silicatadas de grano grueso
- Llanura en litologías detríticas silicatadas de grano grueso

OTROS

- Superficie fuertemente remodelada por el hombre



MINISTERIO DE AGRICULTURA, ALIMENTACIÓN Y MEDIO AMBIENTE
ORGANISMO AUTÓNOMO PARQUES NACIONALES

Encomienda de gestión para el desarrollo de la cartografía general de los sistemas naturales dentro de la Red de Parques Nacionales 2009-2013

Fecha Realización: Marzo 2013
(Actualización del perímetro en noviembre 2015)
Información de referencia: MTN 200



Proyección UTM. DATUM ETRS89. Huso 30
Cuadrícula de coordenadas UTM

