

MINISTERIO PARA LA TRANSICIÓN ECOLÓGICA

Dirección General de Sostenibilidad de la Costa y del Mar
Servicio Provincial de Costas en Huelva

PLANO DELIMITACIÓN PROVISIONAL DEL DOMINIO PÚBLICO Y DE LA ZONA DE SERVIDUMBRE DE PROTECCIÓN

TRAMO: EL TERRÓN

TÉRMINO MUNICIPAL DE: LEPE

PLANO Nº	HOJA Nº	PLANO	REFERENCIA	Nº EXPEDIENTE
2	661500-4121700	2.1 (ÚNICO)		

HOJAS MAPA TOPOGRÁFICO NACIONAL 1:50.000

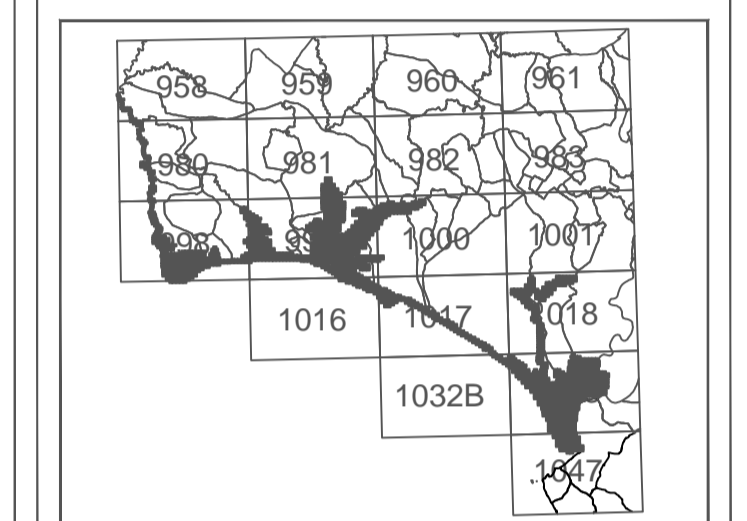
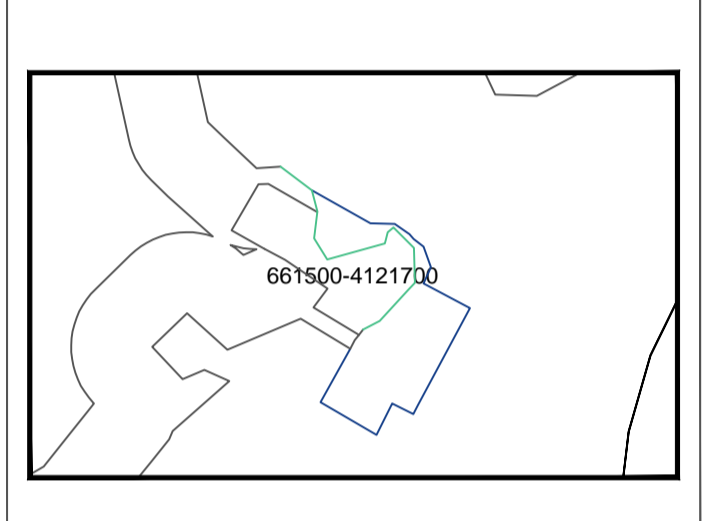


GRÁFICO DE DISTRIBUCIÓN DE HOJAS 1:1.000

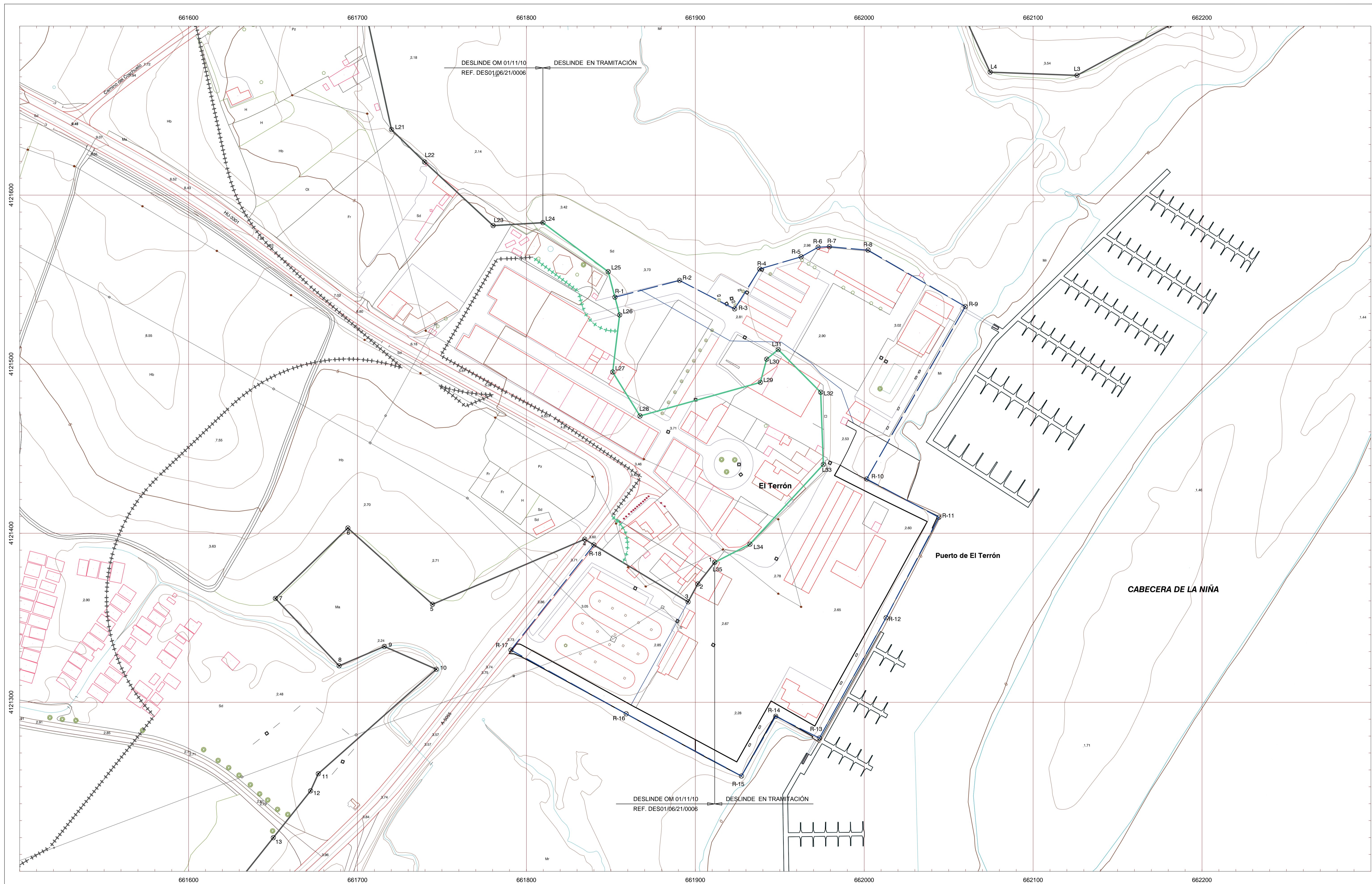


SIGNOS CONVENCIONALES PARTICULARES

LINEA DE MAR - COSTA	LINEA DE OTROS DESLINDES	HITOS DESLINDE
LINEA DE DESLINDE D.P.M.T.	LIMITE DE TERMINO MUNICIPAL	S.U. SUELO URBANO
LINEA DE RIBERA DEL MAR	LIMITE PARCELAS COLINDANTES	S.N.U. SUELO NO URBANO
LINEA DE TRANSITO	LIMITE POLIGONO CATASTRAL	
LINEA DE LIMITE DE PROTECCIÓN	LIMITE ZONA URBANA - RUSTICA	

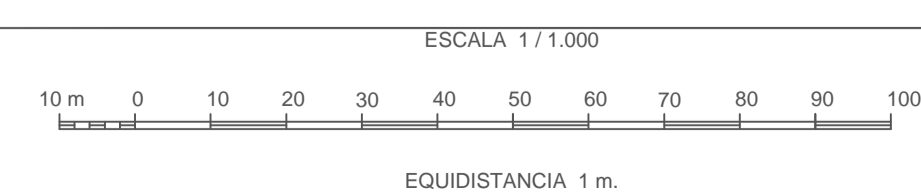
SI COINCIDE EL DOMINIO PUBLICO CON LA RIBERA DEL MAR, SE GRAFICA EL DOMINIO PUBLICO
SI COINCIDE EL DOMINIO PUBLICO CON LA Z.M.T. ANTERIOR A LA LEY DE C.22/88, SE GRAFICA EL DOMINIO PUBLICO

VERTICES DE LA POLIGONAL DEL DESLINDE			VERTICES DE LA POLIGONAL DE RIBERA DE MAR		
Num	X	Y	Num	X	Y
L23	661780.317	4121581.964	R-1	661852.414	4121539.592
L24	661809.753	4121583.713	R-2	661890.671	4121549.544
L25	661848.415	4121554.702	R-3	661923.249	4121532.694
L26	661855.193	4121529.989	R-4	661938.112	4121556.321
L27	661851.055	4121495.343	R-5	661962.560	4121563.465
L28	661867.272	4121469.352	R-6	661972.720	4121569.180
L29	661938.490	4121489.233	R-7	661979.388	4121569.498
L30	661942.214	4121502.954	R-8	662002.248	4121567.434
L31	661949.082	4121508.663	R-9	662059.874	4121534.096
L32	661974.249	4121483.365	R-10	662001.448	4121432.077
L33	661975.791	4121440.651	R-11	662044.213	4121409.411
L34	661932.305	4121393.531	R-12	662012.909	4121349.983
L35	661911.488	4121382.810	R-13	661973.451	4121278.836
			R-14	661947.574	4121291.898
			R-15	661927.315	4121256.376
			R-16	661859.069	4121293.193
			R-17	661790.866	4121330.921
			R-18	661839.964	4121393.099



EXAMINADO Y CONFORME

Jefe del Servicio Provincial
Firma: Gabriel Jesús Cuenca López



SISTEMA GEODÉSICO DE REFERENCIA: ETRS89
SISTEMA DE REPRESENTACIÓN CARTOGRÁFICA: U.T.M. - HUSO 29
ORIGEN DE ALTITUDES: NIVEL MEDIO DEL MAR EN ALCANTRE
COORDENADAS U.T.M.: ETRS89 EN MARCO DE HOJA
COTA DEL CLAVO DEL PUERTO HUELVA RESPECTO AL N.M.M. EN ALCANTRE: 2.769 m. (2016)

INFORMACIÓN CARTOGRÁFICA

VUELO FOTOGRAMÉTRICO REALIZADO EN JULIO 2015
AEROTRIANGULACIÓN PROPIA DE ESTE LEVANTAMIENTO
APOYO DE CAMPO REALIZADO EN OCTUBRE Y NOVIEMBRE 2015
RESTITUCIÓN Y EDICIÓN REALIZADO EN 2016



Autogenerador
● Aliso / Palmera
● Balsa Hidrográfica / Cascada / Sifón / Sumidero
● Captación / Pozo

SIGNOS CONVENCIONALES GENERALES

Fuera / Sarguera	Poste metálico / Antena
Aliso / Palmera	Punto NAP / Punto Nivelación
Autogenerador / Balsa / Inbarril	Vertice REGENTE / Regional / RCR
Fianza / Semáforo / Pozo registro	Vertice Topográfico / Punto de Apoyo