

MINISTERIO  
PARA LA TRANSICIÓN ECOLÓGICA  
Y EL RETO DEMOGRÁFICO

DIRECCIÓN GENERAL DE LA COSTA Y EL MAR  
Servicio Provincial de Costas en Huelva

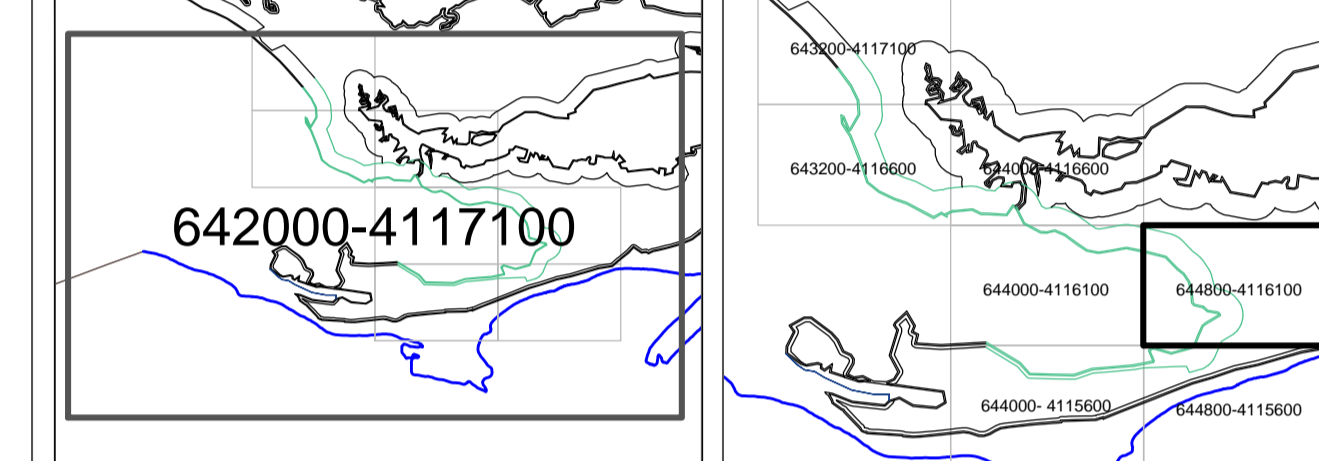
PLANO DELIMITACIÓN PROVISIONAL DEL DOMINIO PÚBLICO  
Y DE LA ZONA DE SERVIDUMBRE DE PROTECCIÓN

TRAMO:  
CORRESPONDIENTE AL SECTOR DE LAS MARISMAS DE SAN BRUNO  
SITUADO A LEVANTE DE LA CARRETERA PRINCIPAL DE ACCESO A LA  
URBANIZACIÓN DE ISLA CANELA

TÉRMINO MUNICIPAL DE: AYAMONTE (HUELVA)

PLANO N°	HOJA N°	PLANO	REFERENCIA	EXPEDIENTE
3	01-644800-4116100	Delimitaciones Provisionales	DES01/07/21/0003	

GRÁFICO DE DISTRIBUCIÓN DE HOJAS 1:5.000 GRÁFICO DE DISTRIBUCIÓN DE HOJAS 1:1.000

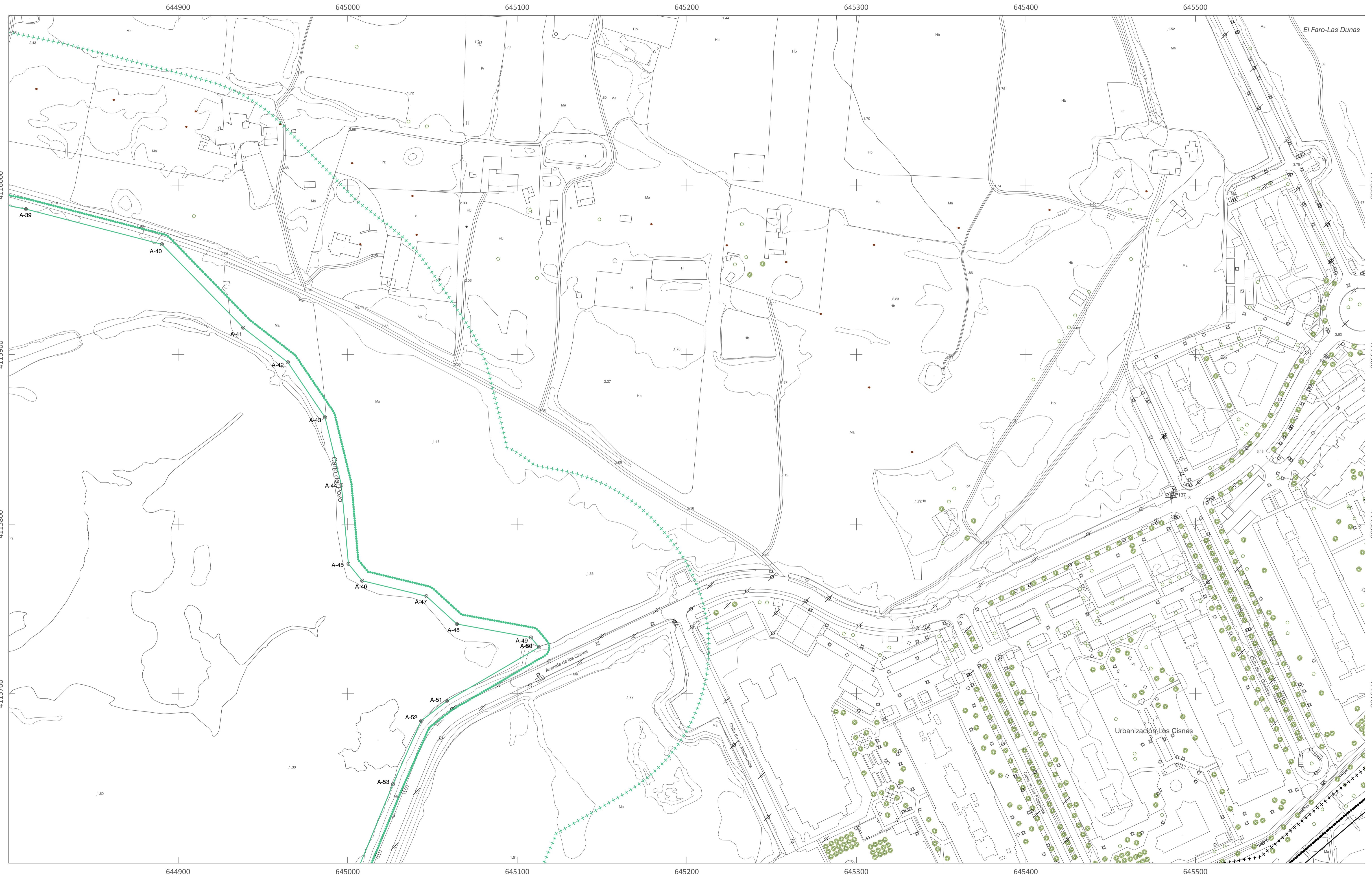


EXAMINADO Y CONFORME

Jefe de Servicio Provincial  
Firma: Gabriel Jesús Cuenca López

VERTICES POLIGONAL DEL DESLINDE VERTICES POLIGONAL DE LA RIBERA DEL MAR

Num	X	Y	Z	Num	X	Y	Z
A-39	644910.254	4115885.824		A-39	644910.254	4115885.824	
A-40	644900.303	4115965.000		A-40	644900.303	4115965.000	
A-41	644938.371	4115915.855		A-41	644938.371	4115915.855	
A-42	644964.700	4115895.445		A-42	644964.700	4115895.445	
A-43	644986.610	4115883.055		A-43	644986.610	4115883.055	
A-44	644996.209	4115823.135		A-44	644996.209	4115823.135	
A-45	645000.408	4115776.585		A-45	645000.408	4115776.585	
A-46	645008.567	4115766.645		A-46	645008.567	4115766.645	
A-47	645046.387	4115757.505		A-47	645046.387	4115757.505	
A-48	645064.306	4115741.105		A-48	645064.306	4115741.105	
A-49	645108.045	4115731.106		A-49	645108.045	4115731.106	
A-50	645112.615	4115727.408		A-50	645112.615	4115727.408	
A-51	645056.495	4115695.605		A-51	645056.495	4115695.605	
A-52	645043.305	4115683.964		A-52	645043.305	4115683.964	
A-53	645028.644	4115646.554		A-53	645028.644	4115646.554	



INFORMACIÓN CARTOGRAFICA

SISTEMA GEODÉSICO DE REFERENCIA: ETR898  
SISTEMA DE REPRESENTACIÓN CARTOGRAFICA: U.T.M. - V.630 29  
ORIGEN DE ALTITUDES: NIVEL MEDIO DEL MAR EN AJCANTE  
COORDENADAS U.T.M. ETR898 EN MARCO DE HOJA  
COTA DEL CLAVO DEL PUERTO HUELVA RESPECTO AL NMI EN AJCANTE: 2.769 m. (D916)

VUELO FOTOGRAMÉTRICO REALIZADO EN JULIO 2015  
AEROTRIANGULACIÓN PROPIA DE ESTE LEVANTAMIENTO  
APOYO DE CAMPO REALIZADO EN OCTUBRE Y NOVIEMBRE 2015  
RESTITUCIÓN Y EDICIÓN REALIZADO EN 2016

SIGNOS CONVENCIONALES PARTICULARES

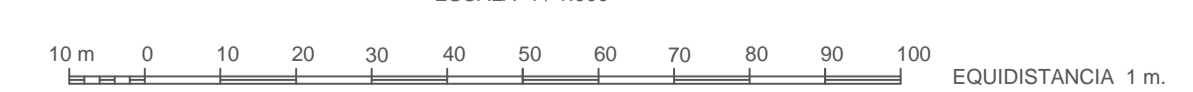
- LINEA DE AGUA
- POLIGONAL DEL DESLINDE DEL D.P.M.T.
- LINEA DE RIBERA DEL MAR
- LÍMITE DE SERVIDUMBRE DE TRANSITO
- LÍMITE DE SERVIDUMBRE DE PROTECCIÓN
- LINEA DE OTROS DESLINDES
- LÍMITE PARCELAS COLINDANTES
- LÍMITE DE SUELO URBANO
- LÍMITE DE TERMINO MUNICIPAL
- LÍMITE DE PROVINCIA
- HITOS DESLINDE
- S.U. SUELO URBANO
- S.N.U. SUELO NO URBANIZABLE
- S.U.P. SUELO URBANIZABLE PROGRAMADO
- S.U.N.P. SUELO URBANIZABLE NO PROGRAMADO

NOTA: SI CONCIERE LA POLIGONAL DEL DESLINDE DE DPMT CON LA LINEA DE R.M. SÓLO SE GRATÁ LA PRIMERA

SIGNOS CONVENCIONALES GENERALES

- Fuente / Surgencia
- Buzón / Cámara telefonica / Banco
- Contenedor / Bidardo / Imbarito
- Farola / Semáforo / Pozo registro
- Poste madera / Poste metálico / Antena
- Punto NAP / Punto Nivelación
- Vertice REGENTE / Regional / ROI
- Vertice Topográfico / Punto de Apoyo
- Arbol / Palmera
- Boca Hidrográfica / Cascada / Silón / Sumidero
- Captação / Pozo

ESCALA 1 / 1.000



CONSULTOR