

MINISTERIO PARA LA TRANSICIÓN ECOLÓGICA Y EL RETO DEMOGRÁFICO

DIRECCIÓN GENERAL DE SOSTENIBILIDAD DE LA COSTA Y EL MAR

DESLINDE DEL DOMINIO PÚBLICO MARÍTIMO TERRESTRE

TRAMO
PLAYA DEL INGLÉS-CHARCO DEL CONDE

TÉRMINO MUNICIPAL
VALLE GRAN REY
Isla
LA GOMERA

Noviembre 2021

El Jefe del Servicio de Gestión del Dominio Público Y° B° El Jefe del Servicio Provincial

Fdo.: Juan A. Torres Martínez Fdo.: Jorge M. Ortega Rodríguez

ESCALA 1/1.000 SECCIÓN 2021.1/001
 REVISIÓN 1.0 PLANO N° 3

INFORMACIÓN CARTOGRAFICA

PROYECTO: DESLINDE DEL DOMINIO PÚBLICO MARÍTIMO TERRESTRE DE LA PLAYA DEL INGLÉS-CHARCO DEL CONDE

PROYECTANTE: I+D+i S.L.

REVISOR: I+D+i S.L.

ESCALA: 1/1.000

FECHA: 16/03/2022

GRABO DISTRIBUCIÓN DE HOJAS

LEGENDA DE SÍMBOLOS CONVENCIONALES PATROLALES

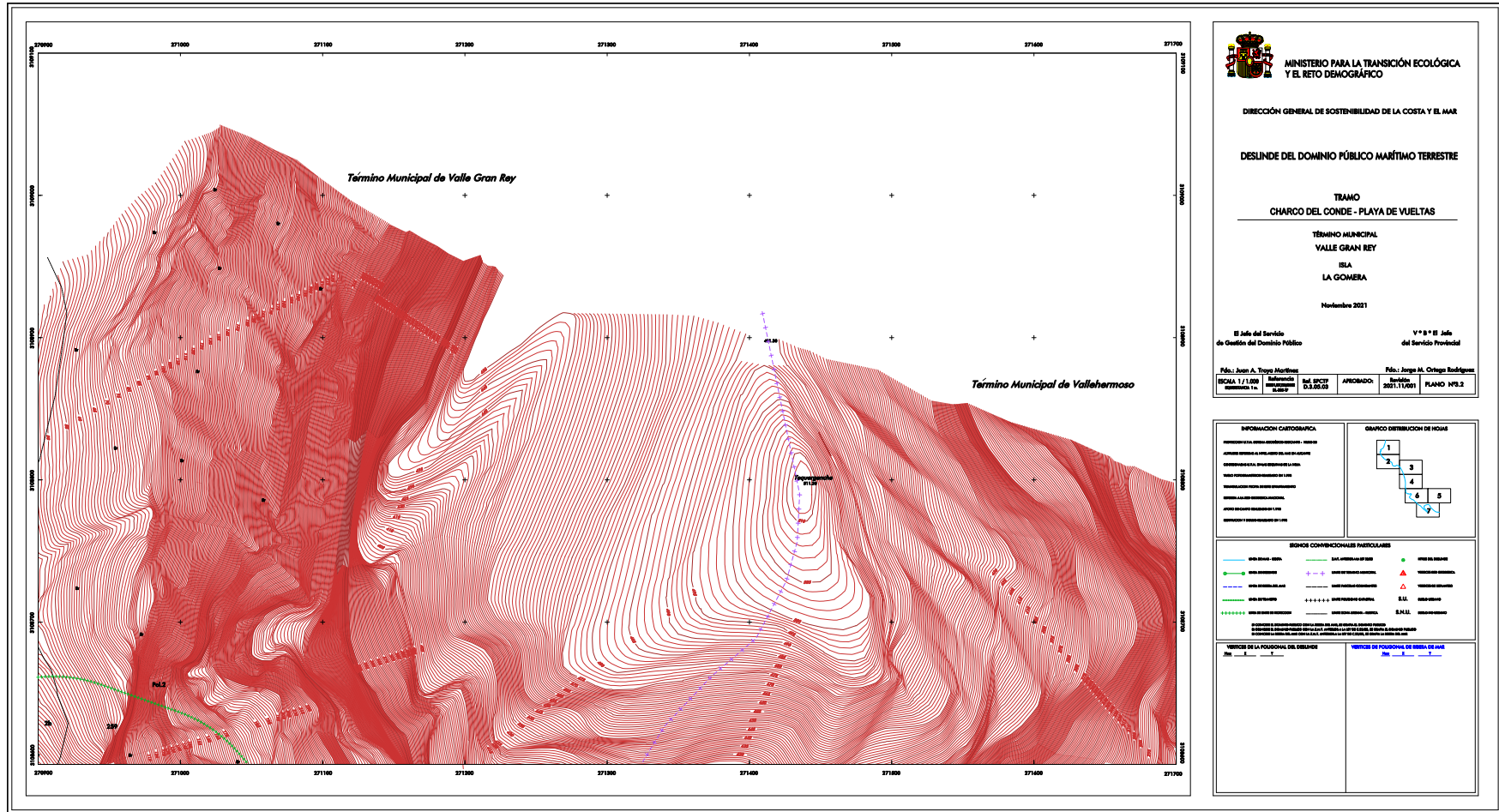
- Límite zona portuaria
- Límite zona pública
- Límite zona privada
- Límite zona de dominio público
- Límite zona de dominio privado
- Límite zona de dominio público marítimo terrestre
- Límite zona de dominio público marítimo
- Límite zona de dominio público marítimo terrestre marítimo
- Límite zona de dominio público marítimo terrestre marítimo marítimo
- Límite zona de dominio público marítimo terrestre marítimo marítimo marítimo

VERIFICACIÓN DE LA POSICIÓN DE LOS PUNTO DE LA RED DE CONTROL

NO.	X	Y	NO.	X	Y
1	27022,14	21040,17	10	27021,71	21040,17
2	27022,14	21040,17	11	27021,71	21040,17
3	27022,14	21040,17	12	27021,71	21040,17
4	27022,14	21040,17	13	27021,71	21040,17
5	27022,14	21040,17	14	27021,71	21040,17
6	27022,14	21040,17	15	27021,71	21040,17
7	27022,14	21040,17	16	27021,71	21040,17
8	27022,14	21040,17	17	27021,71	21040,17
9	27022,14	21040,17	18	27021,71	21040,17
10	27022,14	21040,17	19	27021,71	21040,17
11	27022,14	21040,17	20	27021,71	21040,17
12	27022,14	21040,17	21	27021,71	21040,17
13	27022,14	21040,17	22	27021,71	21040,17
14	27022,14	21040,17	23	27021,71	21040,17
15	27022,14	21040,17	24	27021,71	21040,17
16	27022,14	21040,17	25	27021,71	21040,17
17	27022,14	21040,17	26	27021,71	21040,17
18	27022,14	21040,17	27	27021,71	21040,17
19	27022,14	21040,17	28	27021,71	21040,17
20	27022,14	21040,17	29	27021,71	21040,17
21	27022,14	21040,17	30	27021,71	21040,17
22	27022,14	21040,17	31	27021,71	21040,17
23	27022,14	21040,17	32	27021,71	21040,17
24	27022,14	21040,17	33	27021,71	21040,17
25	27022,14	21040,17	34	27021,71	21040,17
26	27022,14	21040,17	35	27021,71	21040,17
27	27022,14	21040,17	36	27021,71	21040,17
28	27022,14	21040,17	37	27021,71	21040,17
29	27022,14	21040,17	38	27021,71	21040,17
30	27022,14	21040,17	39	27021,71	21040,17
31	27022,14	21040,17	40	27021,71	21040,17
32	27022,14	21040,17	41	27021,71	21040,17
33	27022,14	21040,17	42	27021,71	21040,17
34	27022,14	21040,17	43	27021,71	21040,17
35	27022,14	21040,17	44	27021,71	21040,17
36	27022,14	21040,17	45	27021,71	21040,17
37	27022,14	21040,17	46	27021,71	21040,17
38	27022,14	21040,17	47	27021,71	21040,17
39	27022,14	21040,17	48	27021,71	21040,17
40	27022,14	21040,17	49	27021,71	21040,17
41	27022,14	21040,17	50	27021,71	21040,17
42	27022,14	21040,17	51	27021,71	21040,17
43	27022,14	21040,17	52	27021,71	21040,17
44	27022,14	21040,17	53	27021,71	21040,17
45	27022,14	21040,17	54	27021,71	21040,17
46	27022,14	21040,17	55	27021,71	21040,17
47	27022,14	21040,17	56	27021,71	21040,17
48	27022,14	21040,17	57	27021,71	21040,17
49	27022,14	21040,17	58	27021,71	21040,17
50	27022,14	21040,17	59	27021,71	21040,17
51	27022,14	21040,17	60	27021,71	21040,17
52	27022,14	21040,17	61	27021,71	21040,17
53	27022,14	21040,17	62	27021,71	21040,17
54	27022,14	21040,17	63	27021,71	21040,17
55	27022,14	21040,17	64	27021,71	21040,17
56	27022,14	21040,17	65	27021,71	21040,17
57	27022,14	21040,17	66	27021,71	21040,17
58	27022,14	21040,17	67	27021,71	21040,17
59	27022,14	21040,17	68	27021,71	21040,17
60	27022,14	21040,17	69	27021,71	21040,17
61	27022,14	21040,17	70	27021,71	21040,17
62	27022,14	21040,17	71	27021,71	21040,17
63	27022,14	21040,17	72	27021,71	21040,17
64	27022,14	21040,17	73	27021,71	21040,17
65	27022,14	21040,17	74	27021,71	21040,17
66	27022,14	21040,17	75	27021,71	21040,17
67	27022,14	21040,17	76	27021,71	21040,17
68	27022,14	21040,17	77	27021,71	21040,17
69	27022,14	21040,17	78	27021,71	21040,17
70	27022,14	21040,17	79	27021,71	21040,17
71	27022,14	21040,17	80	27021,71	21040,17
72	27022,14	21040,17	81	27021,71	21040,17
73	27022,14	21040,17	82	27021,71	21040,17
74	27022,14	21040,17	83	27021,71	21040,17
75	27022,14	21040,17	84	27021,71	21040,17
76	27022,14	21040,17	85	27021,71	21040,17
77	27022,14	21040,17	86	27021,71	21040,17
78	27022,14	21040,17	87	27021,71	21040,17
79	27022,14	21040,17	88	27021,71	21040,17
80	27022,14	21040,17	89	27021,71	21040,17
81	27022,14	21040,17	90	27021,71	21040,17
82	27022,14	21040,17	91	27021,71	21040,17
83	27022,14	21040,17	92	27021,71	21040,17
84	27022,14	21040,17	93	27021,71	21040,17
85	27022,14	21040,17	94	27021,71	21040,17
86	27022,14	21040,17	95	27021,71	21040,17
87	27022,14	21040,17	96	27021,71	21040,17
88	27022,14	21040,17	97	27021,71	21040,17
89	27022,14	21040,17	98	27021,71	21040,17
90	27022,14	21040,17	99	27021,71	21040,17
91	27022,14	21040,17	100	27021,71	21040,17

CSV : GEN-411f-2686-5eaa-bc75-64a7-b602-6f2b-59a1
 DIRECCIÓN DE VALIDACIÓN : <https://sede.administracion.gob.es/pagSedeFront/servicios/consultaCSV.htm>
 FIRMANTE(1) : JORGE MIGUEL ORTEGA RODRIGUEZ | FECHA : 16/03/2022 10:02 | Sin acción específica



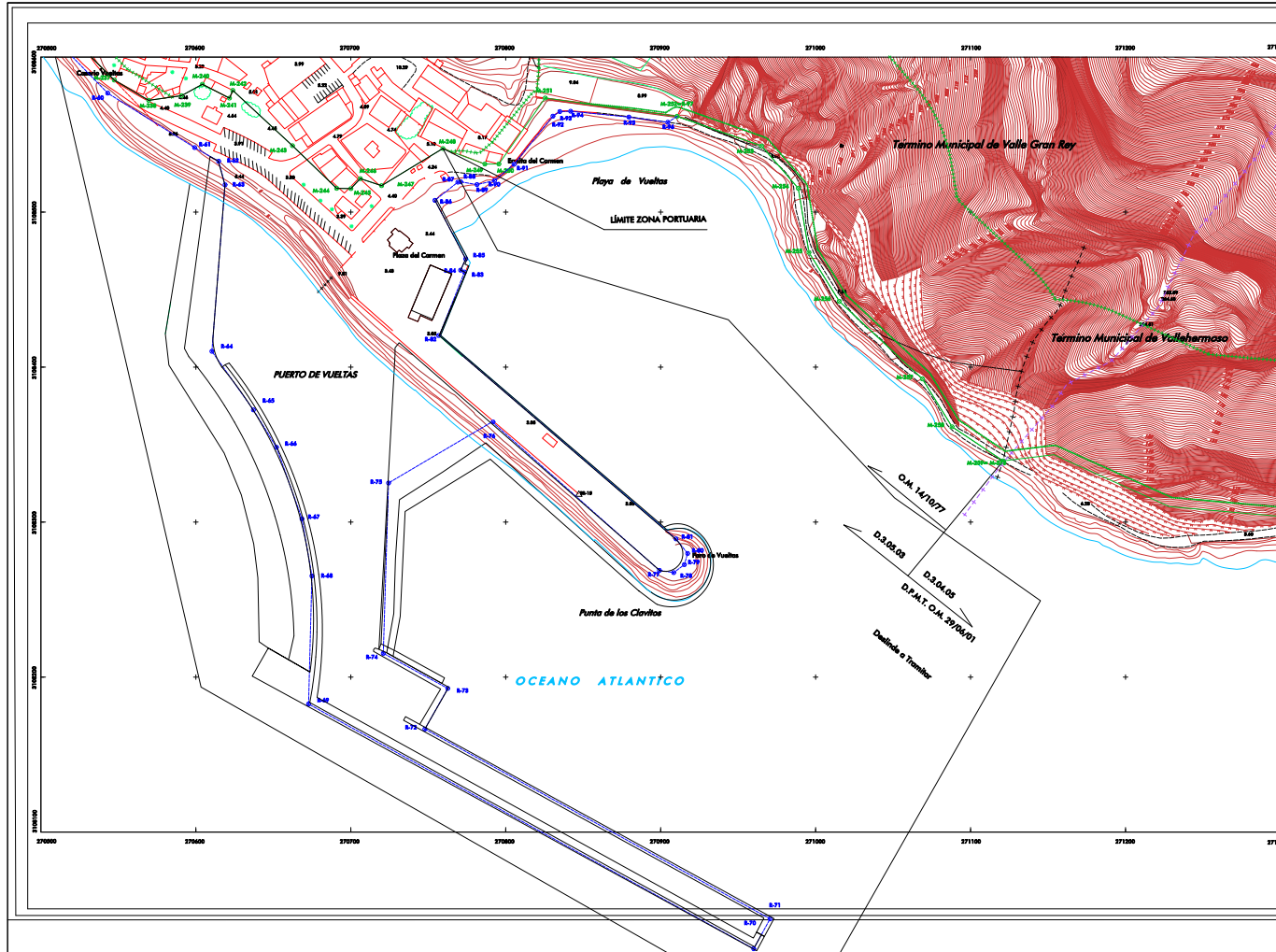


CSV : GEN-f99d-819e-dff8-88a6-31bb-48e1-a288-80bb

DIRECCIÓN DE VALIDACIÓN : <https://sede.administracion.gob.es/pagSedeFront/servicios/consultaCSV.htm>

FIRMANTE(1) : JORGE MIGUEL ORTEGA RODRIGUEZ | FECHA : 16/03/2022 10:02 | Sin acción específica





MINISTERIO PARA LA TRANSICIÓN ECOLÓGICA Y EL RETO DEMOGRÁFICO

DIRECCIÓN GENERAL DE SOSTENIBILIDAD DE LA COSTA Y EL MAR

DESLINDE DEL DOMINIO PÚBLICO MARÍTIMO TERRESTRE

TRAMO
CHARCO DEL CONDE - PLAYA DE VUELTAS

TÉRMINO MUNICIPAL
VALLE GRAN REY
ISLA
LA GOMERA

Noviembre 2021

El Jefe del Servicio de Gestión del Dominio Público Vº Bº El Jefe del Servicio Provincial

Fdo.: Juan A. Trigo Martínez Fdo.: Jorge M. Ortega Rodríguez
BOJA 1/1.000 Referencia: Ref. DPCP 03.05.09 APROBADO: 2021/1/001 BOJA 1/1.000
Materiales: 1a. 0,25m 0,25m PLANO Nº 8.1

INFORMACIÓN CARTOGRAFICA

INFORMACIÓN DE LA OBRA: DESCRIPCIÓN: DESLINDE
JUSTIFICACIÓN: ORDEN DE LA LEY 1/2013
AUTORIDAD: DIRECCIÓN GENERAL DE SOSTENIBILIDAD DE LA COSTA Y EL MAR
PROYECTADO POR: J.M. ORTEGA RODRIGUEZ
REVISADO POR: J.M. ORTEGA RODRIGUEZ
Aprobado por: J.M. ORTEGA RODRIGUEZ
FECHA DE APROBACIÓN: 16/03/2022

GRÁFICO DISTRIBUCIÓN DE HOJAS

SÍMBOLOS CONVENCIONALES PARTICULARES

—	línea de costa	—	línea de construcción	▲	terreno elevado
—	línea de dominio	—	línea de terreno elevado	▲	terreno de dominio
—	línea de límite de zona	—	línea de terreno de dominio	▲	terreno de construcción
—	línea de límite de zona de dominio	—	línea de terreno de construcción	▲	terreno de terreno elevado
—	línea de límite de zona de terreno elevado	—	línea de terreno de terreno elevado	▲	S.U.
—	línea de límite de zona de terreno de dominio	—	línea de terreno de terreno de dominio	▲	S.U.U.

VERIFICACIÓN DE LA FUNDACIÓN DEL TERRENO

Hoja	Verificación	Observaciones
1	Verificada	
2	Verificada	
3	Verificada	
4	Verificada	
5	Verificada	

VERIFICACIÓN DE LOS DATOS DE LA OBRA

Hoja	Verificación	Observaciones
1	Verificada	
2	Verificada	
3	Verificada	
4	Verificada	
5	Verificada	

CSV : GEN-5714-b064-f95e-8384-f27f-0537-9a85-d44c
 DIRECCIÓN DE VALIDACIÓN : <https://sede.administracion.gob.es/pagSedeFront/servicios/consultaCSV.htm>
 FIRMANTE(1) : JORGE MIGUEL ORTEGA RODRIGUEZ | FECHA : 16/03/2022 10:02 | Sin acción específica

