

MINISTERIO PARA LA TRANSICIÓN  
ECOLÓGICA Y EL RETO DEMOGRÁFICO

Dirección General de la Costa y el Mar  
Servicio Provincial de Costas en Huelva

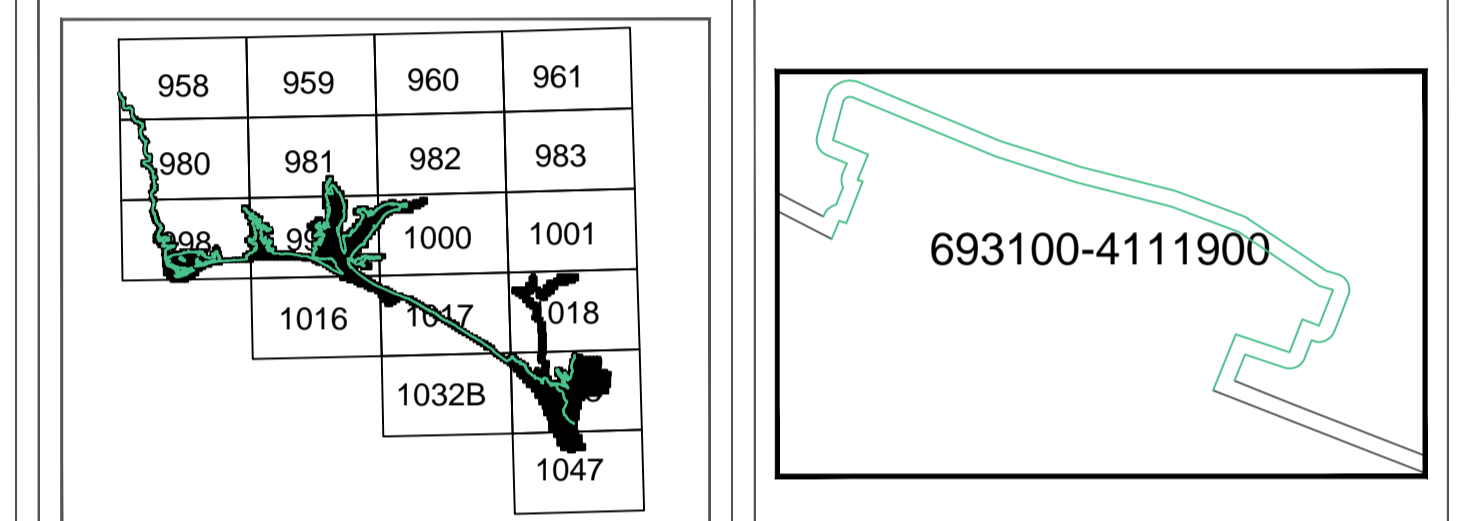
PLANO DELIMITACIÓN PROVISIONAL DEL DOMINIO PÚBLICO  
Y DE LA ZONA DE SERVIDUMBRE DE PROTECCIÓN

TRAMO: DUNAS DEL ODIEL

TÉRMINO MUNICIPAL DE: MAZAGÓN

PLANO Nº	HOJA Nº	PLANO	REFERENCIA	Nº EXPEDIENTE
3	693100-4111900	Delimitación Provisional	DE501/20/21/0001	

HOJAS MAPA TOPOGRÁFICO NACIONAL 1:50.000 GRÁFICO DE DISTRIBUCIÓN DE HOJAS 1:1.000

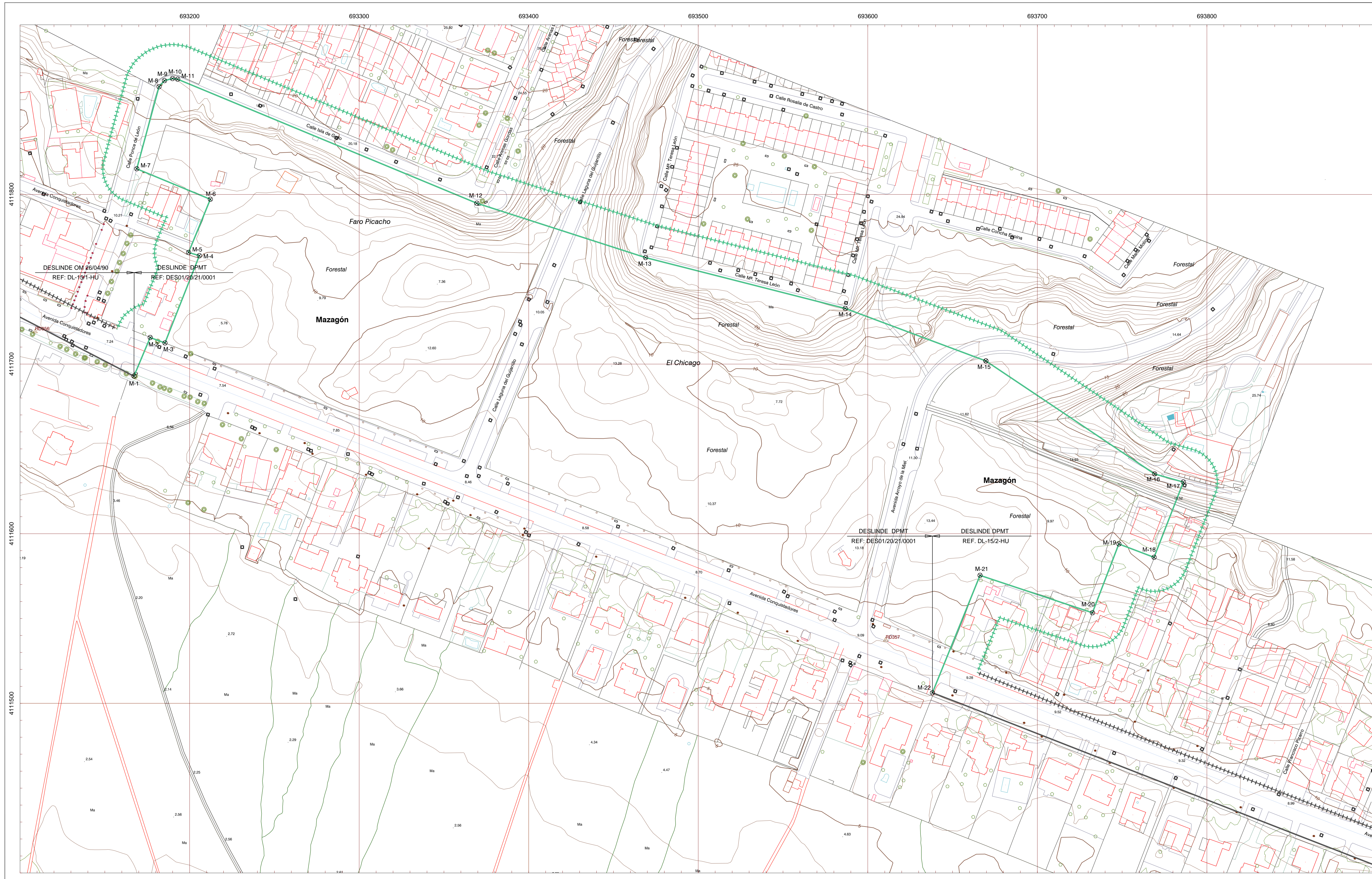


SIGNOS CONVENCIONALES PARTICULARES

—	LINEA DE MAR - COSTA	—	LINEA DE OTROS DESLINDES	⊗	HITOS DESLINDE
—	LINEA DE DESLINDE D.P.M.T.	—	LIMITE DE TERMINO MUNICIPAL	S.U.	SUELO URBANO
—	LINEA DE RIBERA DEL MAR	—	LIMITE PARCELAS COLINDANTES	S.N.U.	SUELO NO URBANO
—	LINEA DE TRANSITO	—	LIMITE POLIGONO CATASTRAL		
—	LINEA DE LIMITE DE PROTECCIÓN	—	LIMITE ZONA URBANA - RUSTICA		

SI CONCIERDE EL DOMINIO PUBLICO CON LA RIBERA DEL MAR, SE GRAFICA EL DOMINIO PUBLICO  
SI CONCIERDE EL DOMINIO PUBLICO CON LA Z.M.T. ANTERIOR A LA LEY DE C.23/88, SE GRAFICA EL DOMINIO PUBLICO

VERTICES DE LA POLIGONAL DEL DESLINDE			VERTICES DE POLIGONAL DE RIBERA DE MAR		
Num	X	Y	Num	X	Y
M-1	693167.2160	4111692.8755			
M-2	693176.7763	4111715.6472			
M-3	693165.4659	4111712.3977			
M-4	693205.7026	4111763.9658			
M-5	693199.3953	4111765.7525			
M-6	693212.2493	4111797.1261			
M-7	693158.8462	4111615.0854			
M-8	693181.9753	4111693.4537			
M-9	693165.1878	4111667.0206			
M-10	693169.9319	4111668.2943			
M-11	693192.9209	4111667.8981			
M-12	693369.4072	4111794.7693			
M-13	693468.9161	4111762.7315			
M-14	693596.6877	4111732.7880			
M-15	693969.0156	4111701.8483			
M-16	693769.1483	4111635.1997			
M-17	693786.1245	4111630.4033			
M-18	693768.8394	4111586.0667			
M-19	693748.9592	4111593.9252			
M-20	693732.4646	4111553.3967			
M-21	693666.1961	4111575.4311			
M-22	693638.1575	4111506.2126			



EXAMINADO Y CONFORME

Jefe del Servicio Provincial  
Firma: Gabriel Jesús Cuenca López

ESCALA 1/1.000

EQUIDISTANCIA 1 m.

INFORMACION CARTOGRAFICA

SISTEMA GEODÉSICO DE REFERENCIA: ETRS89  
SISTEMA DE REPRESENTACIÓN CARTOGRAFICA: U.T.M. - HUSO 29  
ORIGEN DE ALTITUDES: NIVEL MEDIO DEL MAR EN ALICANTE  
COORDENADAS U.T.M. ETRS89 EN MARCO DE HOJA  
COTA DEL CLAVO DEL PUERTO HUELVA RESPECTO AL NMM EN ALICANTE: 2.769 m. (2016)

VUELO FOTOGRAFICO REALIZADO EN JULIO 2015  
AEROTRIANGULACION PROPIA DE ESTE LEVANTAMIENTO  
APOYO DE CAMPO REALIZADO EN OCTUBRE Y NOVIEMBRE 2015  
RESTITUCIÓN Y EDICIÓN REALIZADO EN 2016

SIGNOS CONVENCIONALES GENERALES

- Aerogenerador
- Fuente / Sarguena
- Buzo / Cabina telefonica / Banco
- Beca Hidrografica / Cascada / Sello / Sumidero
- Fianza / Señalero / Pazo regado
- Poste madera / Poste metalico / Antena
- Punto NAP / Punto Nivelacion
- Vertice REGENTE / Regional / RCI
- Vertice Topografico / Punto de Apoyo