



## Programa de Educación Ambiental “Caminando por Monfragüe”.

Rutas guiadas e interpretadas por personal de educación ambiental del Parque para conocer sus valores naturales y culturales y sensibilizarnos en la necesidad de la conservación de la naturaleza. Son de dificultad media-baja, de unas 3 o 3:30 horas de duración y de 5 o 7 km dependiendo del recorrido.

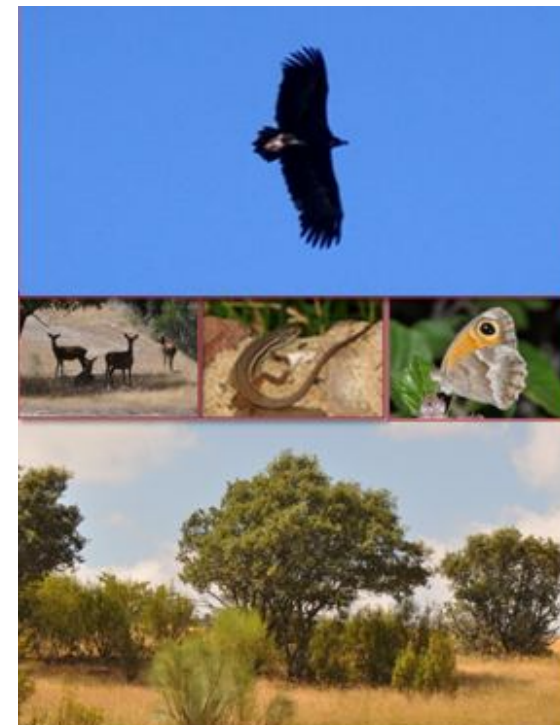
### Como participar:

Es necesario reservar con antelación. Las reservas se podrán realizar mediante la Central de Reservas Online o a través del teléfono del Centro de Visitantes Villarreal.

- Central de Reservas online de Parques Nacionales:  
<https://www.reservasparquesnacionales.es/real/ParquesNac/index.aspx>
- Centro de Visitantes Villarreal.: 927 19 91 34

El número de plazas es limitado (mínimo 3) y la inscripción se cierra el día anterior a las 12:00 h. Se llamará el día previo para confirmar la asistencia.

La participación en el programa implica la aceptación de sus normas.



**JUNTA DE EXTREMADURA**

Consejería para la Transición Ecológica  
y Sostenibilidad



GOBIERNO  
DE ESPAÑA

MINISTERIO  
PARA LA TRANSICIÓN ECOLÓGICA  
Y EL RETO DEMOGRÁFICO



## Normas del Programa de Educación Ambiental "Caminando por Monfragüe".

Las condiciones que todos los participantes deberán cumplir al aceptar su participación en la actividad, serán las siguientes:

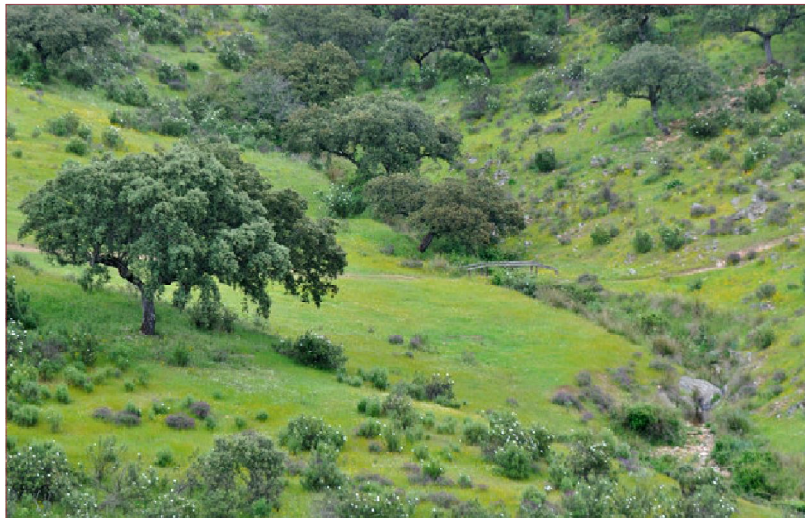
- Cada persona individualmente es responsable de su propia seguridad. Extreme la prudencia en su conducta, comportamiento y actividades en el interior del espacio protegido.
- Respeto hacia las funciones del personal que guía, que son los encargados de velar por el buen funcionamiento de la actividad. Los participantes deberán seguir las directrices que se establezcan y en ningún caso las modificarán.
- Respeto hacia el resto de los participantes.

- Aceptar los posibles cambios que afecten a la ruta. A veces surgen imprevistos y se hace necesario alterar el programa inicial.
- En el interior del Parque Nacional no está permitido dañar a la vegetación o la fauna, ni la recogida o recolección de sus partes o restos. No deben salirse de los senderos marcados.
- Si hacemos demasiado ruido molestaremos a la fauna; además nos perderemos la oportunidad de observarla y escucharla en su estado natural. Recuerda que es peligroso acercarte demasiado y no se les puede dar comida.
- Utilizando los contenedores de la basura, ayudamos a mantener limpio el Parque. No debemos olvidar recoger todo lo que llevemos o sus restos y portarlos hasta depositarlos en su lugar adecuado.

**JUNTA DE EXTREMADURA**

Consejería para la Transición Ecológica  
y Sostenibilidad





## Rutas Interpretadas:

Dos son las rutas que se realizan de forma alternativa los sábados programados:

-Ruta del Serrano de 5 km y unas 3 horas de duración.

-Ruta de Malvecino de 7 km y unas 3,5 horas de duración.

La temática de esta rutas tratará principalmente sobre historia del Parque, vegetación y fauna de los diferentes ecosistemas.

Se recomienda llevar ropa y calzado cómodo adecuado a la época del año, agua, algo de comida para picar en alguna parada y siempre vienen bien unos prismáticos.

Para consultar las fechas programadas y la organización de las rutas, se debe entrar en la **Central de Reservas de Parques Nacionales**, donde se expondrá el calendario mensual.