

- Bacias Hidrográficas**
Art.º 13 da DQA (Fonte: InterSIG - INAG, 2009; CHG, 2009)
- Alcarache
 - Ardila
 - Caia
 - Chança
 - Cobres
 - Degebe
 - Guadiana
 - Murtega
 - Xévoa
- Massas de Água - Rios**
Art.º 13 da DQA (Adapt.: InterSIG - INAG, 2009)
- Grande Rio do Sul (Rio Guadiana)
 - Rios Montanhosos do Sul
 - Rios do Sul de Média-Grande Dimensão
 - Rios do Sul de Pequena Dimensão
- Massas de Água - Lagos**
Art.º 13 da DQA (Adapt.: InterSIG - INAG, 2009)
- Massas de Água - Transição**
Art.º 13 da DQA (Fonte: InterSIG - INAG, 2009)
- Massas de Água Costeiras**
Art.º 13 da DQA (Fonte: InterSIG - INAG, 2009)

NOTAS:
Toponímia identificada no território português para linhas de água de nível hierárquico igual ou superior a 2.
A extensão apresentada para o Rio Xévoa corresponde ao troço assinalado para montante do último atravessamento da fronteira.

nemus
Gestão e Requalificação Ambiental

ecosistema

AGRO.GES
SOLUÇÃO DE ESTUDOS E APOIO

MINISTÉRIO DO AMBIENTE E DO ORDENAMENTO DO TERRITÓRIO

ARH ALENTEJO
Administração da Região Hidrográfica do Alentejo I.P.

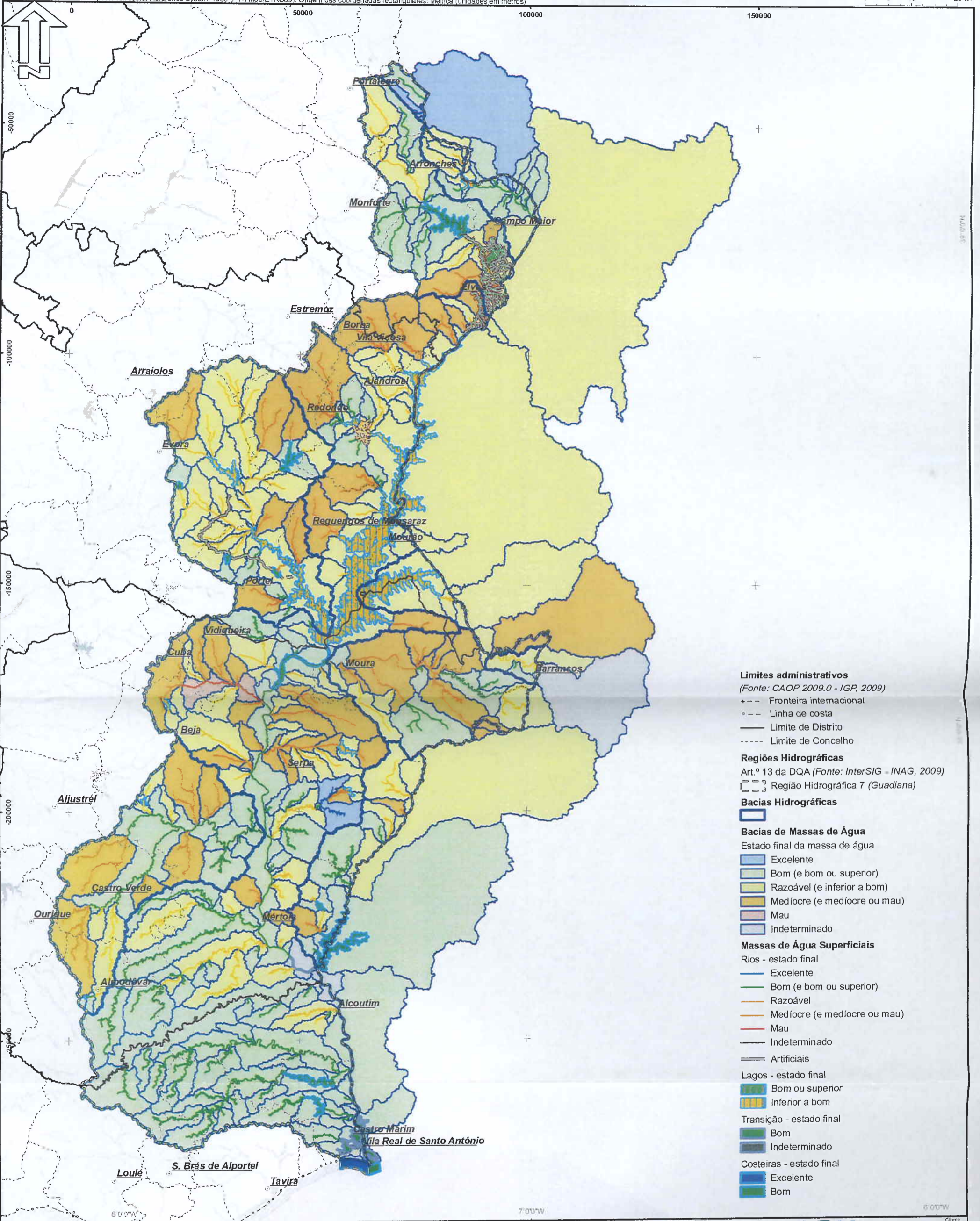
Plano de Gestão das Bacias Hidrográficas Integradas na Região Hidrográfica 7 - Resumo Não Técnico

Carta de massas de água superficiais

Projeto: 1

| | |
|-----------|-------------------|
| Projectou | Cláudia Fulgêncio |
| Desenhou | João Fernandes |
| Verificou | Cláudia Fulgêncio |
| Aprovou | Pedro Bettencourt |

| | |
|----------------------------|--------------------------------------|
| Data | Junho 2011 |
| Técnico(s) Responsável(is) | Cláudia Fulgêncio, Pedro Bettencourt |
| Escala | 1 : 750 000, 1 : 6 000 000 |



nemus
Gestão e Requalificação Ambiental

ecosistema

AGRO.GES
SISTEMA DE GESTÃO DE RECURSOS



MINISTÉRIO DO AMBIENTE E DO
ORDENAMENTO DO TERRITÓRIO



Administração da
Região Hidrográfica
do Alentejo I.P.

Plano de Gestão das Bacias Hidrográficas Integradas na
Região Hidrográfica 7 - Resumo Não Técnico

Avaliação do estado final das massas de água
superficiais

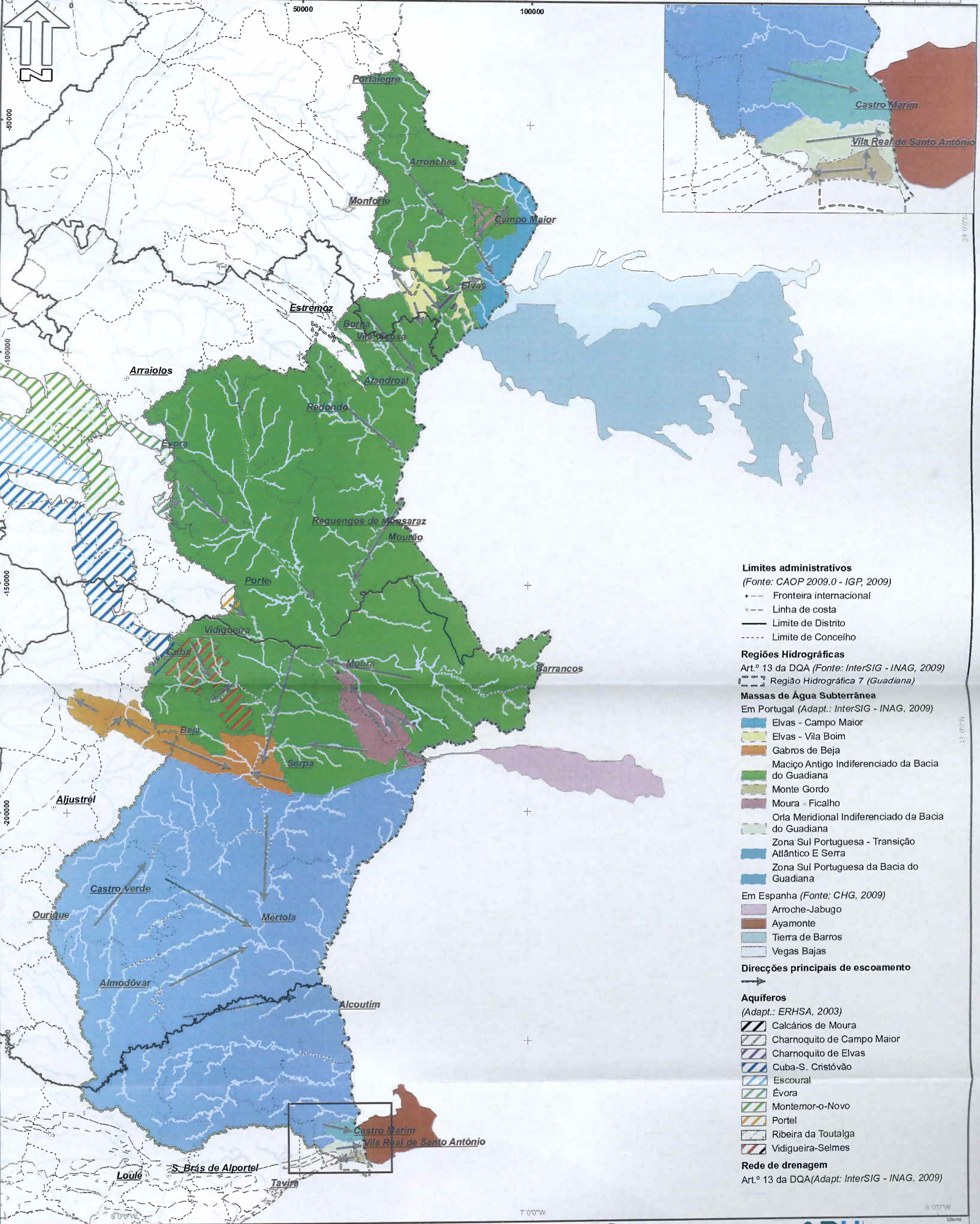
| | |
|-----------|-------------------|
| Projectou | Raquel Agra |
| Desenhou | João Fernandes |
| Verificou | Raquel Agra |
| Aprovou | Pedro Bettencourt |

Data
Junho 2011

Técnicos(s) Responsável(is)
Cláudia Fulgêncio, Pedro Bettencourt

Número
2

Escala
1 : 750 000



- Limites administrativos**
(Fonte: CAOP 2009.0 - IGP, 2009)
- + - - - Fronteira internacional
 - - - - Linha de costa
 - Limite de Distrito
 - - - - Limite de Concelho
- Regiões Hidrográficas**
Art.º 13 da DQA (Fonte: InterSIG - INAG, 2009)
- Região Hidrográfica 7 (Guadiana)
- Massas de Água Subterrânea**
Em Portugal (Adapt.: InterSIG - INAG, 2009)
- Elvas - Campo Maior
 - Elvas - Vila Boim
 - Gabros de Beja
 - Maciço Antigo Indiferenciado da Bacia do Guadiana
 - Monte Gordo
 - Moura - Ficalho
 - Orla Meridional Indiferenciado da Bacia do Guadiana
 - Zona Sul Portuguesa - Transição Atlântico E Serra
 - Zona Sul Portuguesa da Bacia do Guadiana
- Em Espanha (Fonte: CHG, 2009)
- Arroche-Jabugo
 - Ayamonte
 - Tierra de Barros
 - Vegas Bajas
- Direções principais de escoamento**
- Aquíferos**
(Adapt.: ERHSA, 2003)
- Calcários de Moura
 - Charnquito de Campo Maior
 - Charnquito de Elvas
 - Cuba-S. Cristóvão
 - Escoural
 - Évora
 - Montemor-o-Novo
 - Portel
 - Ribeira da Toutalga
 - Vidigueira-Selmes
- Rede de drenagem**
Art.º 13 da DQA (Adapt.: InterSIG - INAG, 2009)

nemus
Gestão e Requalificação Ambiental

ecosistema

AGRO.GES
SISTEMA DE GESTÃO DE ENTREGA E PRODUÇÃO



MINISTÉRIO DO AMBIENTE E DO ORDENAMENTO DO TERRITÓRIO



Administração da Região Hidrográfica do Alentejo I.P.

Plano de Gestão das Bacias Hidrográficas Integradas na Região Hidrográfica 7 - Resumo Não Técnico

Carta de massas de água subterrânea

3

| | |
|-----------|-------------------|
| Projectou | Sónia Alcobia |
| Desenhou | João Fernandes |
| Verificou | Sónia Alcobia |
| Aprovou | Pedro Bettencourt |

| | | | | | |
|------|-----------|-----------------------|--------------------------------------|--------|-----------------------------|
| Data | Maio 2011 | Técnicos Responsáveis | Cláudia Fulgêncio, Pedro Bettencourt | Escala | 1 : 750 000, 1 : 250 000 |
|------|-----------|-----------------------|--------------------------------------|--------|-----------------------------|

